



Das Auto.

Der Touareg R50





**Die Antwort auf größte Herausforderungen:
Ein Auftritt, der Respekt verschafft.**

R50



R50



Die Antwort auf Ihren Wunsch nach mehr Individualität: Ein Design, das einzigartig ist.



R50

Die Antwort auf 6 Millionen Quadratkilometer große Felswüsten: 350 PS Leistung.

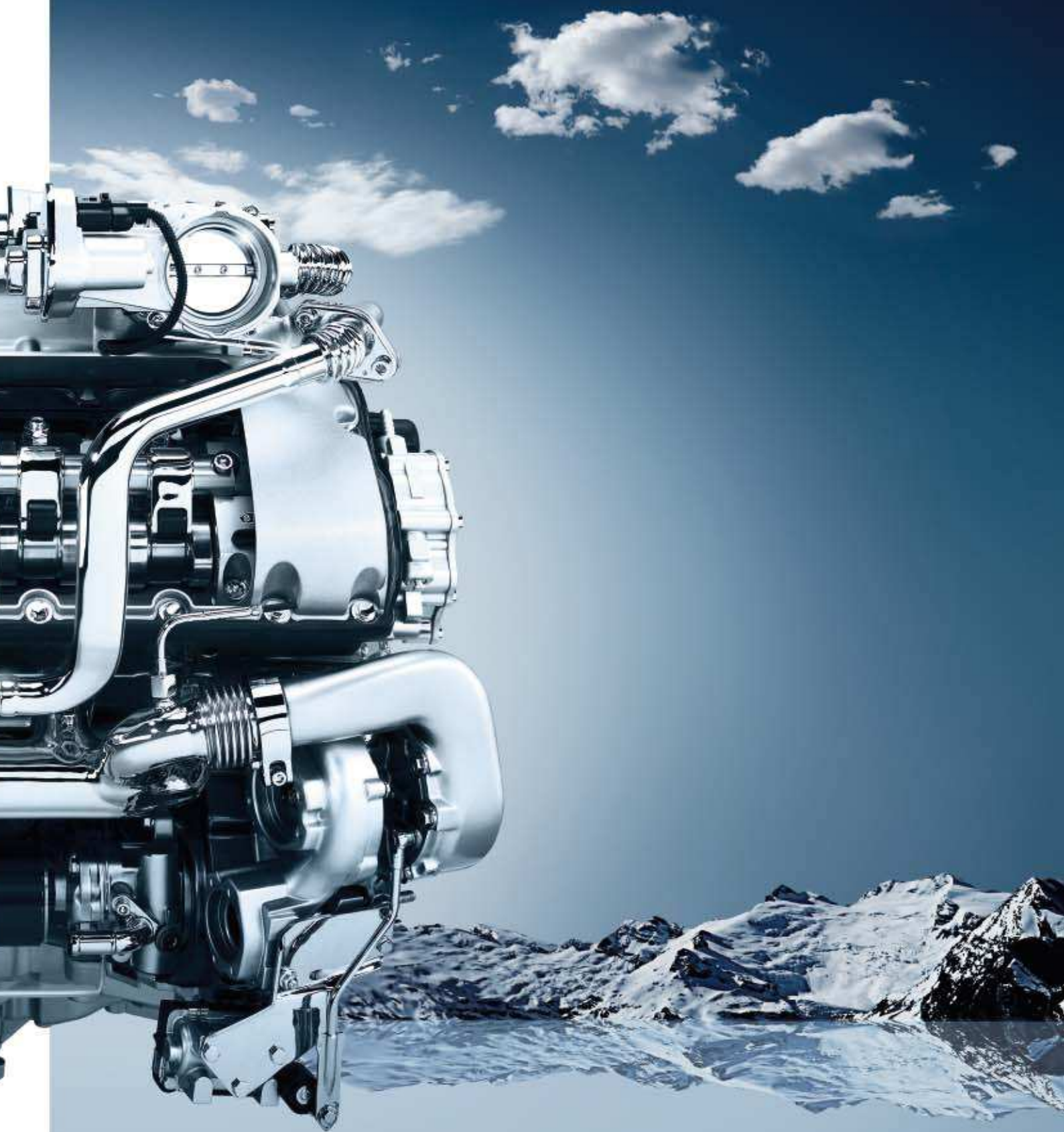






R50

Die Antwort auf die Gebirge dieser Welt: 850 Nm Drehmoment.



Im Touareg R50 schlägt ein gewaltiges Herz: voller Kraft, voller Leidenschaft, voller Tatendrang. Sein Grollen fordert heraus. Zu langen Fahrten, schnellen Spurts und genussvollem Erobern. Keine Strecke ist ihm zu schwierig, kein Hindernis, das ihn aufhalten könnte. Hören Sie ihn? Folgen Sie ihm.

Ausstattungen.

Wer ungewöhnliche Wege gehen will, braucht ein Fahrzeug, das auf alles vorbereitet ist. Der Touareg R50 verströmt pure Abenteuerlust, und seine herausfordernde Sportlichkeit sieht man ihm sofort an. Sein faszinierendes Äußeres und das hochwertige Interieur machen aus dem Touareg R50 den perfekten Weggefährten, ganz gleich, ob im hektischen Asphalttschungel oder auf einer entspannten Fahrt, weit weg von allem.



Ausdrucksstarke Bi-Xenon-Scheinwerfer mit Kurvenfahrlicht und ein **matt verchromter Kühlergrill in Doppellamellen-Optik** prägen die Front des Fahrzeugs. Wabenförmige Lufteinlässe kühlen das Hochleistungsaggregat und sind mit edlen Chromleisten besetzt. Ein R50-Schriftzug setzt am Kühlergrill einen starken Akzent.

■ Serienausstattung

■ Sonderausstattung



Das **Designpaket „R50 Plus“** verleiht Ihrem Touareg eine noch dynamischere Optik. Die Fahrzeugfront wirkt massiv und herausfordernd durch Lufteinlässe in Wabenstruktur mit schwarzen Leisten. Radhaus- und Schwellerverbreiterungen in Wagenfarbe sorgen für einen breiten Stand, der durch aufmerksamkeitsstarke 21-Zoll-Leichtmetallräder „Omanyt“ noch betont wird.



Das **20-Zoll-Leichtmetallrad „Omanyt“** ist in den Abmessungen 9 J x 20 für Reifen der Größe 275/40 R 20 erhältlich. Zwischen den zehn Speichen sind blau lackierte Bremssättel sichtbar.



Das **21-Zoll-Leichtmetallrad „Omanyt“** beeindruckt ebenfalls mit blau lackierten Bremssätteln. Es ist in den Abmessungen 10 J x 21 für Reifen der Größe 295/35 R 21 erhältlich.

Nur in Verbindung mit Designpaket „R50 Plus“.



Das markante Heck des Touareg R50 bildet einen gelungenen Abschluss des kraftvollen Fahrzeugkörpers. **Ovale Endrohre aus poliertem Edelstahl** sind an beiden Seiten des Hecks positioniert. Ein wabenförmiges Gitter greift das Design der Front auf; eine silberne Zierleiste am Diffusor und der R50-Schriftzug vollenden einen Auftritt, der Spuren hinterlässt.



Die **Bi-Xenon-Scheinwerfer** mit dynamischem Kurvenfahrlicht, automatischer Fahrlichtschaltung und Scheinwerfer-Reinigungsanlage sorgen jederzeit für klare Sicht.



Die **Türeinstiegsleisten** sind aus robustem Edelstahl gefertigt. Auf beiden Seiten des Fahrzeugs ziert ein R50-Schriftzug die vorderen Leisten, die Ihrem Touareg R50 eine individuelle Note verleihen. Sie schützen den Türschwellerbereich effektiv vor Kratzern und Verschmutzung.

- ☐ Serienausstattung
- ☐ Sonderausstattung



Das 6-Gang-Automatikgetriebe mit dem intelligenten Dynamischen Schaltprogramm erkennt Ihren Fahrstil und stellt sich automatisch darauf ein. Im Wählhebeleinleger ist dezent das R-Logo eingearbeitet.



Im **Innenraum** herrscht Exklusivität. Edelstahlpedale im R-Design harmonisieren mit dem 4-Speichen-Multifunktions-Lederlenkrad und den Dekoreinlagen „Aluminium Engine Spin hell“ oder wahlweise „Aluminium Engine Spin dunkel“. Die serienmäßige Klimaanlage „Climatronic“ mit 2-Zonen-Temperaturregelung arbeitet nahezu zugluftfrei und gibt Ihnen und Ihrer Begleitung die Möglichkeit, unabhängig voneinander die jeweilige Wunschtemperatur einzustellen. Für ein noch individuelleres Innenraumklima ist die Klimaanlage „Climatronic“ auf Wunsch auch mit einer 4-Zonen-Temperaturregelung erhältlich.



Die **Sportsitzanlage** in Leder „Nappa“ Anthrazit mit R50-Logo in den vorderen Kopfstützen bietet durch ihre ergonomische Form auch bei dynamischer Fahrweise jederzeit optimalen Halt. Die Vordersitze und die äußeren Rücksitze sind mit einer komfortablen Sitzheizung ausgestattet. Und mit der Memory-Funktion können Sie Ihre bevorzugten Einstellungen von Vordersitzen, Außenspiegeln, Lenksäule und Gurthöhe speichern.

■ Serienausstattung

■ Sonderausstattung



Der V10-TDI-Motor des Touareg R50 ist mit 258 kW (350 PS) und 850 Nm Drehmoment einer der stärksten Dieselmotoren, die je in einen Serien-PKW eingebaut wurden. Kraft, die man eigentlich in einem Sportwagen vermutet. Und auch die Beschleunigungswerte können sich sehen lassen. In nur 6,7 Sekunden sprintet der Touareg R50 von 0 auf 100 km/h – und noch weiter, bis er seine Höchstgeschwindigkeit von 235 km/h erreicht.

Verbrauch und CO₂-Emissionen.

		258 kW (350 PS) V10 TDI 4XMOTION Dieselpartikelfilter ²⁾
Dieselmotor		
Kraftstoffverbrauch, l/100 km ¹⁾	mit Automatikgetriebe:	6-Gang
	innerorts	16,7
	außerorts	9,2
	kombiniert	11,9
CO ₂ -Emission kombiniert, g/km ¹⁾	mit Automatikgetriebe:	315

1) Die Kraftstoffverbrauchs- und Emissionswerte sind nach der derzeit gültigen Fassung der EU-Richtlinie 80/1268/EWG ermittelt. Hinweis nach Richtlinie 1999/94/EG in der gegenwärtig geltenden Fassung: Die Angaben beziehen sich nicht auf ein einzelnes Fahrzeug und sind nicht Bestandteil des Angebots, sondern dienen allein Vergleichszwecken zwischen den verschiedenen Fahrzeugtypen. Kraftstoffverbrauch und CO₂-Emissionen eines Fahrzeugs hängen nicht nur von der effizienten Ausnutzung des Kraftstoffs durch das Fahrzeug ab, sondern werden auch vom Fahrverhalten und anderen nichttechnischen Faktoren beeinflusst. CO₂ ist das für die Erderwärmung hauptsächlich verantwortliche Treibhausgas. Ein Leitfaden über den Kraftstoffverbrauch und die CO₂-Emissionen, der Daten für alle neuen Personenkraftfahrzeugmodelle enthält, ist unentgeltlich an allen Verkaufsorten in der Europäischen Union sowie für Interessenten aus Deutschland auch bei der DAT Deutsche Automobil Treuhand GmbH, Hellmuth-Hirth-Straße 1, 73760 Ostfildern erhältlich. 2) Der Dieselpartikelfilter ist ein System, das sich kontinuierlich selbst regeneriert. In seltenen Ausnahmefällen ist dafür das individuelle Fahrverhalten temporär anzupassen. Informationen erhalten Sie bei Ihrem Volkswagen Partner oder unter unserer in der Bundesrepublik Deutschland kostenlosen Telefonnummer 0800 – VOLKSWAGEN (0800 – 86 55 79 24 36).

Lackierungen, Dekoreinlagen und Sitzbezug.

Das aufwendige Lackierungsverfahren von Volkswagen wird allerhöchsten Ansprüchen gerecht. Eine galvanische Verzinkung schützt Ihr Fahrzeug über dessen gesamte Lebensdauer. Die Dekoreinlagen sind aus qualitativ hochwertigstem Material gefertigt, und der Sitzbezug überzeugt durch seine kompromisslos gute Verarbeitung.



Campanellaweiß
Uni-Lackierung
R6



Reflexsilber
Metallic-Lackierung
8E



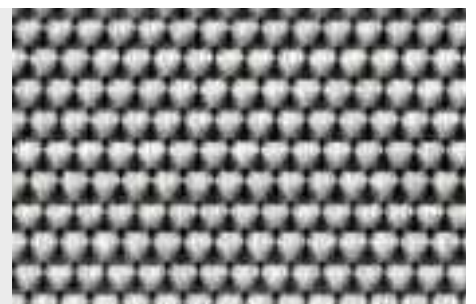
Biscay Blue
Perleffekt-Lackierung
7Q



Black Magic
Perleffekt-Lackierung
Z4

„Aluminium Engine Spin hell“

Metallic-Dekor
5TD



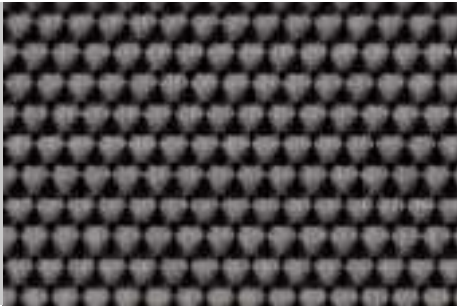
☐ Serienausstattung

☐ Sonderausstattung

„Aluminium Engine Spin dunkel“

Metallic-Dekor
PNA

Sonderausstattung ohne Mehrpreis.



Anthrazit

Sitzbezug in Leder „Nappa“ auf Sportsitz
NM



Kombinationen.

<div>Sitzbezug</div> <div>←</div> <div>Sitzbezug in Leder „Nappa“ auf Sportsitz ●</div>	<div>Dachhimmel</div> <div>←</div>	<div>Teppich</div> <div>←</div>	<div>Instrumententafel oben/unten</div> <div>←</div>	<div>Campanellaweiß R6</div> <div>←</div>	<div>Reflexsilber Metallic 8E</div> <div>←</div>	<div>Biscay Blue Perleffekt 7Q</div> <div>←</div>	<div>Black Magic Perleffekt Z4</div> <div>←</div>
Anthrazit (NM)	Kristallgrau	Anthrazit	Anthrazit/Anthrazit	●	●	●	●

Die Abbildungen auf diesen Seiten können nur Anhaltspunkte sein. Die Druckfarben können die Lackierungen, Dekoreinlagen und Sitzbezüge nicht so schön wiedergeben, wie sie in Wirklichkeit sind. Die in diesem Katalog abgebildeten Fahrzeuge sind teilweise mit Sonderausstattungen gegen Mehrpreis ausgerüstet. Alle Angaben entsprechen den zum Zeitpunkt der Drucklegung vorhandenen Kenntnissen. Alle Angaben zu Ausstattungen und technischen Daten basieren auf den Merkmalen des deutschen Marktes. Über länderspezifische Abweichungen informiert Sie Ihr Volkswagen Partner gern. Änderungen sind vorbehalten. TDI® und 4XMOTION® sind eingetragene Markenzeichen der Volkswagen AG oder anderer Unternehmen der Volkswagen Gruppe in Deutschland sowie weiteren Ländern.

● Serienausstattung ○ Sonderausstattung – Nicht verfügbar

Ausstattungsübersicht.

(Serienausstattung zusätzlich bzw. abweichend zur Ausstattung des Touareg V6/TDI/V6 TDI)

Dieselmotor

5,0 l/258 kW (350 PS), 6-Gang-Automatikgetriebe mit Dieselpartikelfilter¹⁾

Beschleunigung von 0–80/0–100 km/h: 4,7/6,7 s

Emissionsklasse: Euro 4^{2), 3)}

Leergewicht⁴⁾: 2677 kg

Zul. Gesamtgewicht: 3200 kg

Zuladung⁵⁾: 598 kg

Zul. Achslast vorn/hinten: 1635 kg/1670 kg

Zul. Stützlast/zul. Dachlast: 140 kg/100 kg

Höchstgeschwindigkeit: 235 km/h

Hubraum, Liter/cm³: 5,0/4921

Max. Drehmoment, Nm bei 1/min: 850/2000

Max. Leistung, kW (PS) bei 1/min: 258 (350)/3500

Motor-Bauart: 10-Zylinder-Dieselmotor

Exterieur

2 ovale Endrohre

4 Leichtmetallräder „Omany“ 9 J x 20 mit Radsicherungen, Reifen 275/40 R 20⁶⁾

Bi-Xenon-Scheinwerfer für Abblend- und Fernlicht, inkl. Kurvenfahrlicht

Bremssättel blau lackiert

Chrombefassung des mittleren Lufteinlasses im Stoßfänger vorn

Chromleisten an Seitenfenstern und Schwellern

Dachpfostenverkleidung hochglänzend

Dachträgerleisten silber

Kühlergrillrahmen und Lamellen in Chrom matt mit „R50“-Schriftzug

Ladekantenschutz in Edelstahl

Lufteinlässe in Wabenstruktur, äußere Lufteinlässe mit Chromleisten

Schriftzug „R50“ am Heck

Schweller in Wagenfarbe

Seitenscheiben hinten und Heckscheibe abgedunkelt, zu 65 % lichtabsorbierend

Stoßfänger vorn und hinten in sportlichem Design, in Wagenfarbe

Tritstufe auf dem Stoßfänger hinten in Chrom

Zierleiste am Spoiler vorn und am Diffusor hinten in Silber

Interieur

Dekoreinlagen „Aluminium Engine Spin hell“ für Instrumententafel, Oberseite der Mittelkonsole und Türverkleidungen

Einstiegsleisten in Edelstahl mit Logo „R50“ vorn

Gepäckraumboden angehoben

Logo „R50“ in den Kopfstützen vorn

Mittelarmlehne vorn verschiebbar, mit Ablagebox

Multifunktions-Lederlenkrad (4 Speichen)

Pedale in Edelstahl mit R-Design

Skisack

Sitz- und Kopfstützenbezüge, Mittellarmlehnenoberflächen sowie Türverkleidungen in Leder „Nappa“

Sportsitzanlage mit ausgeprägten Seitenwangen

Textilfußmatten vorn und hinten in Perlvelours

Vordersitze und äußere Rücksitze beheizbar

Vordersitze mit elektrischer 12-Wege-Einstellung inkl. Lendenwirbelstützen

Wählhebel in Leder mit Dekoreinlage in Aluminium und „R“-Logo

Sicherheit

Diebstahlwarnanlage mit Wegfahrsperrung elektronisch, Innenraumüberwachung, Back-up-Horn und Abschleppschutz

Hochleistungs-Bremsanlage 18 Zoll vorn und hinten

Nebelscheinwerfer

Netztrennwand

Komfort

Außenspiegel auf der Fahrerseite automatisch abblendend

Beifahrerspiegelabsenkung

Einstiegsleuchten in den vorderen Türen, Umfeldbeleuchtung in den Außenspiegeln

Fahrdynamikpaket mit adaptivem Wankausgleich: Luftfederung mit sportlicher Abstimmung, Karosserie ca. 20 mm tiefergelegt, inkl. automatischer Niveauregelung und Höheneinstellung sowie kontinuierlicher, geschwindigkeitsabhängiger elektronischer Dämpferregelung

Fahrlichtschaltung automatisch, mit „Coming home“-Funktion und „Leaving home“-Funktion

Geschwindigkeitsregelanlage

Innenspiegel automatisch abblendend (abschaltbar)

Klimaanlage „Climatronic“, mit 2-Zonen-Temperaturregelung, links und rechts getrennt regelbar

Lenksäule mit elektrischer Höhen- und Längseinstellung

Leuchtweitenregulierung dynamisch, mit dynamischem und statischem Kurvenfahrlicht

Make-up-Spiegel beleuchtet in den Doppelsonnenblenden

Memory-Funktion für die Vordersitze, Außenspiegel, Lenksäule und Gurthöheneinstellung

Mobiltelefonvorbereitung „Premium“ in der Mittellarmlehne vorn für Mobiltelefone mit Bluetooth remote SIM Access Profile (rSAP)⁷⁾

Multifunktionsanzeige mit mehrfarbigem Display

Radschlüssel und Wagenheber

Regensensor

Scheibenwaschdüsen vorn automatisch beheizt

Scheinwerfer-Reinigungsanlage

Schließ- und Startsystem „Keyless Access“, inkl. Startknopf

Soundsystem „Volkswagen Sound“: analoger 8-Kanal-Verstärker mit 11 Lautsprechern, Gesamtleistung 300 Watt

1) Der Dieselpartikelfilter ist ein System, das sich kontinuierlich selbst regeneriert. In seltenen Ausnahmefällen ist dafür das individuelle Fahrverhalten temporär anzupassen. Informationen erhalten Sie bei Ihrem Volkswagen Partner oder unter unserer in der Bundesrepublik Deutschland kostenlosen Telefonnummer 0800 – VOLKSWAGEN (0800 – 86 55 79 24 36). 2) Der Touareg erfüllt nach Richtlinie 70/220 EWG die Emissionsgrenzwerte der Abgasstufe Euro 4 für schwere PKW. Die Besteuerung richtet sich nach der vom Kraftfahrt-Bundesamt festgelegten Schlüsselnummer. 3) Fahrzeuge der Emissionsklasse Euro 4 erhalten in der Bundesrepublik Deutschland die grüne Feinstaubplakette. 4) Fahrzeugleergewicht mit Fahrer 68 kg, 7 kg Gepäck, Kraftstoffbehälter zu 90% gefüllt, ermittelt nach der RL 92/21/EWG i. d. gegenwärtig geltenden Fassung. Je nach Ausstattung ergibt sich ein individuelles Leergewicht des Fahrzeugs, wodurch die mögliche Zuladung entsprechend verringert wird. Gewählte Mehrausstattungen erhöhen das Leergewicht des Fahrzeugs. 5) Die Zuladung beinhaltet 68 kg für Fahrer und 7 kg für Gepäck. 6) Unsere Fahrzeuge sind serienmäßig mit Sommerreifen ausgestattet. Seit 1. Mai 2006 sind Sie in der Bundesrepublik Deutschland gesetzlich verpflichtet, die Ausrüstung Ihres Fahrzeugs, insbesondere die Bereifung, an winterliche Wetterverhältnisse anzupassen. Ihr Volkswagen Partner berät Sie gern dabei. 7) Bitte prüfen Sie unbedingt, ob das jeweilige Mobiltelefon über eine Bluetooth-Schnittstelle mit remote SIM Access Profile (rSAP) verfügt und für die Mobiltelefonvorbereitung „Premium“ geeignet ist. Weitere Informationen finden Sie auf www.volkswagen-zubehoer.de.

Der Touareg R50

992.1240.22.01 · Printed in Germany

Änderungen vorbehalten

Ausgabe: Mai 2009

Internet: www.volkswagen.de