



Der Touareg R50





**Die Antwort auf größte Herausforderungen:
Ein Auftritt, der Respekt verschafft.**

R50



R50



**Die Antwort auf die Gebirge dieser
Welt: 850 Nm Drehmoment.**



R50

Die Antwort auf 6 Millionen Quadratkilometer große Felswüsten: 350 PS Leistung.







Der Motor.



2006 sorgte ein Serien-Touareg mit V10-TDI-Motor für Aufsehen, als er eine 155 Tonnen schwere Boeing 747 zog. Damit bewies er eindrucksvoll, dass er über eines der stärksten Dieselaggregate der Automobilgeschichte verfügt. Mit dem Touareg R50 ist es gelungen, die Leistung dieses wegweisenden Motors noch einmal deutlich zu steigern. Das Ergebnis: 258 kW (350 PS)*, 850 Nm Drehmoment, 6,7 Sekunden von 0 auf 100 km/h und eine Höchstgeschwindigkeit von 235 km/h. Also Werte, die eher an einen reinen Sportwagen erinnern. Damit diese enorme Motorleistung optimal auf die Fahrbahn gebracht werden kann, ist nicht nur der permanente Allradantrieb 4XMOTION serienmäßig, sondern auch das Fahrdynamikpaket mit adaptivem Wankausgleich. So lässt der Wagen sich präzise auf jedem Untergrund steuern – ob auf oder abseits der Straße. Aber der Touareg R50 geht nicht nur auf die äußeren Umstände ein, sondern auch auf den individuellen Fahrstil seines Besitzers. Denn das Dynamische Schaltprogramm erkennt die persönliche Schaltcharakteristik des Fahrers und stellt die Schaltpunkte automatisch darauf ein. Oder kurz gesagt: Er fährt genauso dynamisch, wie Sie es ihm vorgeben.

Bei so viel Fahrspaß ist eigentlich nur eines schade: dass Rudolf Diesel das nicht mehr erleben durfte.

Enorme Kraft: Der V10-TDI-Motor des Touareg R50 ist mit 258 kW (350 PS)* und 850 Nm Drehmoment einer der stärksten Dieselmotoren, die je in einen Serien-PKW eingebaut wurden.



So individuell wie sein Fahrer: Das 6-Gang-Automatikgetriebe mit dem intelligenten Dynamischen Schaltprogramm erkennt Ihren Fahrstil und stellt sich automatisch darauf ein. Im Schalthebelschalter ist dezent das R-Logo eingearbeitet.

*Informationen zu CO₂-Emission und Kraftstoffverbrauch finden Sie auf Seite 18.

Die Kraftstoffverbrauchs- und Emissionswerte sind nach der derzeit gültigen Fassung der EU-Richtlinie 80/1268/EWG ermittelt. Hinweis nach Richtlinie 1999/94/EG: Ein Leitfaden über den Kraftstoffverbrauch und die CO₂-Emissionen, der Daten für alle neuen Personenkraftfahrzeugmodelle enthält, ist unentgeltlich an allen Verkaufsorten in der Europäischen Union sowie für Interessenten aus Deutschland auch bei der DAT Deutsche Automobil Treuhand GmbH, Hellmuth-Hirth-Straße 1, 73760 Ostfildern erhältlich.

Kompromisslos dynamisch: Die ovalen Endrohre aus poliertem Edelstahl lassen die Kraft des Touareg R50 erahnen.



Sportlich: Der Dachkantenspoiler in Wagenfarbe rundet das markante Heck des Wagens ab und sorgt für eine optimale Straßenlage auch bei hohen Geschwindigkeiten.

Ein Blick genügt, um die Ausstrahlung, die Aura des Touareg R50 zu spüren. Denn jedes noch so kleine Detail lässt den kompromisslosen Hochleistungssportler, der in ihm steckt, erkennen. Seien es die Endrohre aus poliertem Edelstahl, die spektakulären 21-Zoll-Leichtmetallräder „Omanyt“ oder der hochwertige Kühlergrill in mattem Chrom – jedes einzelne Designelement versprüht pure Energie. Und dennoch wirkt der Touareg R50 für einen Sportler ausgesprochen kultiviert und elegant. Alles ordnet sich dem harmonischen Gesamtbild unter. Zum Beispiel die edlen Chromleisten an den Schwellern und Seitenfenstern, die wabenförmigen Lufteinlässe oder der in Wagenfarbe gehaltene Dachkantenspoiler. Dabei verfolgt das Fahrzeug eine klare und durchgehend dynamische Linienführung – von der pfeilförmigen Front bis hin zum kraftvollen Heck. All das macht den Touareg R50 zu einem Automobil, bei dem eines sicher ist: Wer ihn sieht, wird sich nach ihm umdrehen. Und er sollte dabei vor allem eines sein: schnell.

Temperamentvoll: Bi-Xenon-Scheinwerfer mit Kurvenfahrlicht und ein matt verchromter Kühlergrill in Doppel-Lamellen-Optik prägen die Front des Fahrzeugs.



Das Außendesign.



Der Innenraum.



Exklusiv: der Innenraum mit den Pedalen in Edelstahl, dem 4-Speichen-Multifunktions-Lederlenkrad und den Dekoreinlagen „Aluminium Engine Spin hell“.



Unverwechselbar: Auf beiden Seiten zielt ein R50-Schriftzug die vorderen Türeinstiegsleisten in Edelstahl.



Ergonomisch: Die Sportsitzanlage in Leder „Nappa“ Anthrazit mit R50-Logo in den Kopfstützen bietet auch bei dynamischer Fahrweise jederzeit Halt.

Wer das erste Mal die Fahrertür des Touareg R50 öffnet, könnte sich wundern. Denn viele Details seines Innenraums sind für einen Offroader höchst ungewöhnlich. Zum Beispiel die Sportsitze mit R50-Logo in der Kopfstütze oder die Edelstahlpedale mit R-Design. Beides würde man wohl eher im Cockpit eines Rennbolids erwarten. In einem wesentlichen Punkt unterscheidet sich der Innenraum des Touareg R50 jedoch deutlich von einem reinen Sportwagen: im Komfort. Denn diesbezüglich erinnert der Wagen eher an eine luxuriöse Limousine. So stellt die Memory-Funktion automatisch die optimale Position von Vordersitzen, Außenspiegeln, Lenksäule und Gurthöhen-einstellung ein. Die Klimaanlage „Climatronic“ mit 2-Zonen-Temperaturregelung arbeitet nahezu zugluftfrei. Und damit sich auch die Mitfahrer wohlfühlen, sind nicht nur die Vordersitze, sondern auch die äußeren Rücksitze beheizbar.

Zu guter Letzt verbindet der Touareg R50 die Dynamik eines Sportwagens mit einem der kostbarsten Luxusgüter unserer Zeit: viel Platz.

Die Sicherheit.

Ein derart kraftvolles Automobil wie den Touareg R50 zu fahren, ist mit einem Höchstmaß an Verantwortung verbunden. Deshalb ist das Fahrzeug serienmäßig mit zahlreichen hochmodernen Sicherheitstechnologien ausgestattet. Zum Beispiel mit den hochspezialisierten Roll-over-Sensoren, die im Falle eines Überschlags Drehgeschwindigkeit und -winkel des Wagens feststellen und anhand dieser Daten in Sekundenbruchteilen punktgenau die Kopfairbags sowie die Gurtstraffer auslösen. Aber der Touareg R50 schützt seine Passagiere nicht nur in kritischen Situationen. Mit präzise aufeinander abgestimmten aktiven Sicherheitssystemen sorgt er auch dafür, dass diese gar nicht erst entstehen. So erhöht die Hochleistungs-Bremsanlage dank größerer Scheibendimensionen die Bremsleistung und zeichnet sich durch extrem hohe thermische Stabilität aus. Und ABSplus verkürzt den Bremsweg auf losem Untergrund um bis zu 20 Prozent.

Ein völlig anderer Bereich der Sicherheit kommt ebenfalls nicht zu kurz: Die elektronische Wegfahrsperre und die Infrarot-Innenraumüberwachung schützen den Touareg R50 effektiv vor Diebstahl. Schließlich handelt es sich um ein äußerst begehrtes Automobil.



Gute Straßenlage: Das 21-Zoll-Leichtmetallrad „Omanyi“ gewährleistet optimale Bodenhaftung – und dank blau lackierter Bremssättel auch einen äußerst sportlichen Auftritt.



High-Tech: Die Bi-Xenon-Scheinwerfer mit dynamischem Kurvenlicht, automatischer Fahrlichtschaltung und Scheinwerfer-Reinigungsanlage sorgen jederzeit für klare Sicht.

Der Sitzbezug, die Dekoreinlagen und die Lackierungen.

<div>Sitzbezug in Leder „Nappa“</div>	<div>Anthrazit NM</div> <div></div>
<div>Uni-Lackierung</div>	<div>Campanellaweiß R6</div> <div></div>
<div>Perleffekt-Lackierungen</div>	<div>Biscay Blue 7Q</div> <div></div>
	<div>Black Magic Z4</div> <div></div>

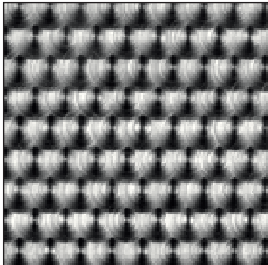
Sitzbezug Leder „Nappa“

Die Abbildungen auf diesen Seiten können nur Anhaltspunkte sein, weil Druckfarben weder die Lackierungen so satt und brillant noch die Sitzbezüge und Dekoreinlagen so schön wiedergeben können, wie sie in Wirklichkeit sind.

TDI® und 4XMOTION® sind eingetragene Markenzeichen der Volkswagen AG oder anderer Unternehmen der Volkswagen Gruppe in Deutschland sowie weiteren Ländern. Die in diesem Katalog abgebildeten Fahrzeuge sind teilweise mit Sonderausstattungen gegen Mehrpreis ausgerüstet. Alle Angaben entsprechen den zum Zeitpunkt der Drucklegung vorhandenen Kenntnissen. Alle Angaben zu Ausstattungen und technischen Daten basieren auf den Merkmalen des deutschen Marktes. Über länderspezifische Abweichungen informiert Sie Ihr Volkswagen Partner gern. Änderungen sind vorbehalten.

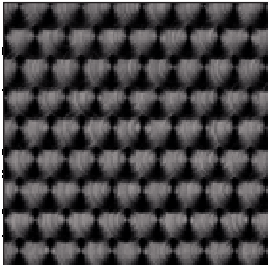


Dekoreinlagen



„Aluminium
Engine Spin hell“

5TD

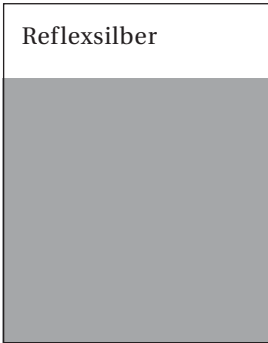


„Aluminium
Engine Spin dunkel“

PNA



Metallic-Lackierung



Reflexsilber

8E

Dachhimmel

Kristallgrau

Sitzbezüge

Anthrazit

Teppich

Anthrazit

Instrumententafel oben/unten

Anthrazit/Anthrazit

- Campanellaweiß (R6)
- Reflexsilber Metallic (8E)
- Biscay Blue Perleffekt (7Q)
- Black Magic Perleffekt (Z4)

Die Ausstattung.

Motor

5,0 l/258 kW (350 PS), 6-Gang-Automatikgetriebe mit Dieselpartikelfilter¹

- Beschleunigung von 0–80/0–100 km/h: 4,7/6,7 s
- Emissionsklasse: Euro 4^{2,3}
- Leergewicht: 2602 kg
Zul. Gesamtgewicht: 3200 kg
Zuladung: 598 kg
Zul. Achslast vorn/hinten: 1635 kg/1670 kg
Zul. Stützlast/zul. Dachlast: 140 kg/100 kg
- Höchstgeschwindigkeit: 235 km/h
- Hubraum, Liter/cm³: 5,0/4921
- Kraftstoffverbrauch, l/100 km/CO₂-Emission, g/km (nach der derzeit gültigen Fassung der EU-Richtlinie 80/1268/EWG ermittelt): Diesel, mind. 51 CZ nach DIN EN 590
Innerorts: 16,7
Außerorts: 9,7
Kombiniert: 11,9
CO₂-Emission kombiniert, g/km: 315
- Max. Drehmoment, Nm bei 1/min: 850/2000
- Max. Leistung, kW (PS) bei 1/min: 258 (350)/3500
- Motor-Bauart: 10-Zylinder-Dieselmotor

Die Ausstattung des Touareg R50:

(Ausstattung wie Touareg V6/TDI/V6 TDI, mit folgenden Abweichungen)

Außen

- 2 ovale Endrohre
- 4 Leichtmetallräder „Omany“ 10 J x 21 mit Rad-sicherungen, Reifen 295/35 R 21⁴
- Bi-Xenon-Scheinwerfer für Abblend- und Fernlicht, inkl. Kurvenfahrlicht
- Bremssättel blau lackiert
- Chromeinfassung des mittleren Lufteinlasses im Stoßfänger vorn
- Chromleisten an Seitenfenstern und Schwellern
- Dachkantenspoiler in Wagenfarbe
- Dachpfostenverkleidung hochglänzend
- Dachträgerleisten silber
- Kühlergrillrahmen und Lamellen in Chrom matt mit „R50“-Schriftzug
- Ladekantenschutz in Edelstahl
- Lufteinlässe in Wabenstruktur, äußere Lufteinlässe mit Leisten in Schwarz
- Radhausverbreiterung, in Wagenfarbe
- Schriftzug „R50“ am Heck
- Schwellerverbreiterung, in Wagenfarbe
- Seitenscheiben hinten und Heckscheibe abgedunkelt, zu 65 % lichtabsorbierend

- Stoßfänger vorn und hinten in sportlichem Design, in Wagenfarbe
- Trittstufe auf dem Stoßfänger hinten in Chrom
- Zierleiste am Spoiler vorn und am Diffusor hinten in Silber

Innen

- Dekoreinlagen „Aluminium Engine Spin hell“ für Instrumententafel, Oberseite der Mittelkonsole und Türverkleidungen
- Einstiegsleisten in Edelstahl mit Logo „R50“ vorn
- Gepäckraumboden angehoben
- Logo „R50“ in den Kopfstützen vorn
- Mittelarmlehne vorn verschiebbar, mit Ablagebox
- Multifunktions-Lederlenkrad (4 Speichen)
- Pedale in Edelstahl mit R-Design
- Skisack
- Sitz- und Kopfstützenbezüge, Mittelarmlehnenoberflächen sowie Türverkleidungen in Leder „Nappa“
- Sportsitzanlage mit ausgeprägten Seitenwangen
- Textilfußmatten vorn und hinten in Perlvelours
- Vordersitze und äußere Rücksitze beheizbar
- Vordersitze mit elektrischer 12-Wege-Einstellung inkl. Lendenwirbelstützen
- Wählhebel in Leder mit Dekoreinlage in Aluminium und „R“-Logo

Sicherheit

- Hochleistungs-Bremsanlage 18 Zoll vorn und hinten
- Diebstahlwarnanlage mit Wegfahrsperre elektronisch, Innenraumüberwachung, Back-up-Horn und Abschleppschutz
- Nebelscheinwerfer
- Netztrennwand

Funktion

- Außenspiegel auf der Fahrerseite automatisch abblendend
- Beifahrerspiegelabsenkung
- Einstiegsleuchten in den vorderen Türen, Umfeldbeleuchtung in den Außenspiegeln
- Fahrdynamikpaket mit adaptivem Wankausgleich: Luftfederung mit sportlicher Abstimmung, Karosserie ca. 20 mm tiefergelegt, inkl. automatischer Niveauregelung und Höheneinstellung sowie kontinuierlicher, geschwindigkeitsabhängiger elektronischer Dämpferregelung
- Fahrlichtschaltung automatisch, mit „Coming home“-Funktion und „Leaving home“-Funktion

- Geschwindigkeitsregelanlage
- Innenspiegel automatisch abblendend (abschaltbar)
- Klimaanlage „Climatronic“, mit 2-Zonen-Temperaturregelung, links und rechts getrennt regelbar
- Lenksäule mit elektrischer Höhen- und Längseinstellung
- Leuchtweitenregulierung dynamisch, mit dynamischem und statischem Kurvenfahrlicht
- Make-up-Spiegel beleuchtet in den Doppelsonnenblenden
- Memory-Funktion für die Vordersitze, Außenspiegel, Lenksäule und Gurthöheneinstellung

- Mobiltelefonvorbereitung „Premium“ in der Mittellarmlehne vorn für Mobiltelefone mit Bluetooth remote SIM Access Profile (rSAP)⁵
- Multifunktionsanzeige mit mehrfarbigem Display
- Radschlüssel und Wagenheber
- Regensensor
- Scheibenwaschdüsen vorn automatisch beheizt
- Scheinwerfer-Reinigungsanlage
- Schließ- und Startsystem „Keyless Access“, inkl. Startknopf
- Soundsystem „Volkswagen Sound“: analoger 8-Kanal-Verstärker mit 11 Lautsprechern, Gesamtleistung 300 Watt

¹ Fahrzeuge mit geregelter Dieselpartikelfilter werden in der Bundesrepublik Deutschland jährlich bis zum 31.03.2011 mit 1,20 € je angefangene 100 ccm Hubraum geringer besteuert als Fahrzeuge ohne Dieselpartikelfilter.

² Der Touareg erfüllt nach Richtlinie 70/220 EWG die Emissionsgrenzwerte der Abgasstufe Euro 4 für schwere PKW. Die Besteuerung richtet sich nach der vom Kraftfahrt-Bundesamt festgelegten Schlüsselnummer.

³ Fahrzeuge der Emissionsklasse Euro 4 erhalten in der Bundesrepublik Deutschland die grüne Feinstaubplakette.

⁴ Unsere Fahrzeuge sind serienmäßig mit Sommerreifen ausgestattet. Seit 1. Mai 2006 sind Sie in der Bundesrepublik Deutschland gesetzlich verpflichtet, die Ausrüstung Ihres Fahrzeuges, insbesondere die Bereifung, an winterliche Wetterverhältnisse anzupassen. Ihr Volkswagen Partner berät Sie gern dabei.

⁵ Bitte prüfen Sie unbedingt, ob das jeweilige Mobiltelefon über eine Bluetooth-Schnittstelle mit remote SIM Access Profile (rSAP) verfügt und für die Mobiltelefonvorbereitung „Premium“ geeignet ist. Informationen zur Kompatibilität finden Sie unter www.volkswagen-zubehoer.de.

Die Autostadt.

Machen Sie die Abholung Ihres Volkswagen zu einer Erlebnisreise in die Welt der Mobilität. Für Sie, Ihre Begleitung oder für die ganze Familie wird die Fahrzeugübergabe Ihres Neuwagens zu einem unvergesslichen Erlebnis: in der Autostadt, der Service- und Kommunikationsplattform des Volkswagen Konzerns in Wolfsburg. Erleben Sie die vielfältigen Attraktionen der 25 Hektar großen Lagunenlandschaft und nehmen Sie Ihren neuen Volkswagen persönlich in Empfang.

Auf Ihrer Reise durch die Welt der Mobilität lernen Sie die verschiedenen Marken des Volkswagen Konzerns in ihren individuell gestalteten MarkenPavillons kennen. Sie entdecken, wie ein Motor funktioniert, folgen im ZeitHaus den Spuren automobiler Meilensteine oder staunen, wie die Kleinen spielerisch ihren KinderFührerschein machen. Auf der WerkTour erleben Sie während der Produktionszeiten die einzelnen Schritte des Fahrzeugbaus hautnah. Erproben Sie den GeländeParcours oder absolvieren Sie ein Spar- und SicherheitsTraining. Schlendern Sie durch den weitläufigen Park und genießen Sie die kulinarischen

Angebote der verschiedenen Autostadt Restaurants operated by Mövenpick. Gönnen Sie sich ein bisschen Luxus und lassen Sie sich vom Service des 5-Sterne-Superior-Hotels The Ritz-Carlton, Wolfsburg, verwöhnen. Die Welt der Autostadt steht Ihnen offen.

Wenn dann der große Augenblick der ErlebnisAbholung naht, begleitet Sie Ihr persönlicher Betreuer bei der Fahrzeugübergabe. Er überreicht Ihnen Ihre Schlüssel und erklärt Ihnen alle wichtigen Details. Zum Abschluss Ihres persönlichen Kurzurlaubs fahren Sie in Ihrem neuen Volkswagen nach Hause. Möchten Sie mehr über die Angebote sowie die Fahrzeugauslieferung in der Autostadt wissen? Details erfahren Sie unter www.autostadt.de. Oder rufen Sie uns einfach an: Unser Customer Care Center steht Ihnen unter der Telefonnummer 0800 – 288 67 82 38 gern zur Verfügung und organisiert die reibungslose Abwicklung aller Formalitäten – von der Bestellung über die Buchung bis hin zu Ihren individuellen Reisearrangements. Natürlich erhalten Sie auch alle Informationen zur ErlebnisAbholung direkt bei Ihrem Volkswagen Partner. Die Autostadt freut sich auf Sie.

Der Touareg R50

815.1190.47.01 · Printed in Germany

Änderungen vorbehalten

Ausgabe: Mai 2008

Internet: www.volkswagen.de