



Der T-Roc



Inhalt

06	Exterieur T-Roc Sport	34	Fahrwerk & Getriebe
12	Interieur T-Roc Sport	36	Design-Pakete
14	Exterieur T-Roc Style	38	R-Line
18	Interieur T-Roc Style	44	Volkswagen Zubehör
22	Interieur T-Roc	52	Volkswagen Lifestyle
24	Konnektivität	54	Räder
28	Multimedia	56	Lackierungen & Dachfarben
30	Assistenzsysteme & Sicherheit	58	Sitzbezüge & Service

Aktuelle Informationen zu Verbrauchs- und CO₂-Emissionswerten/-normen finden Sie unter www.volkswagen.de/emission.
Weitere Motor-Getriebe-Varianten setzen zu einem späteren Zeitpunkt ein. Ihr Volkswagen Partner informiert Sie gern.
Abbildungen auf den Folgeseiten zeigen teilweise Sonderausstattungen gegen Mehrpreis.



Der erste Eindruck zählt. Doppelt.

Wir alle wissen: Für den ersten Eindruck gibt es nur eine Chance.

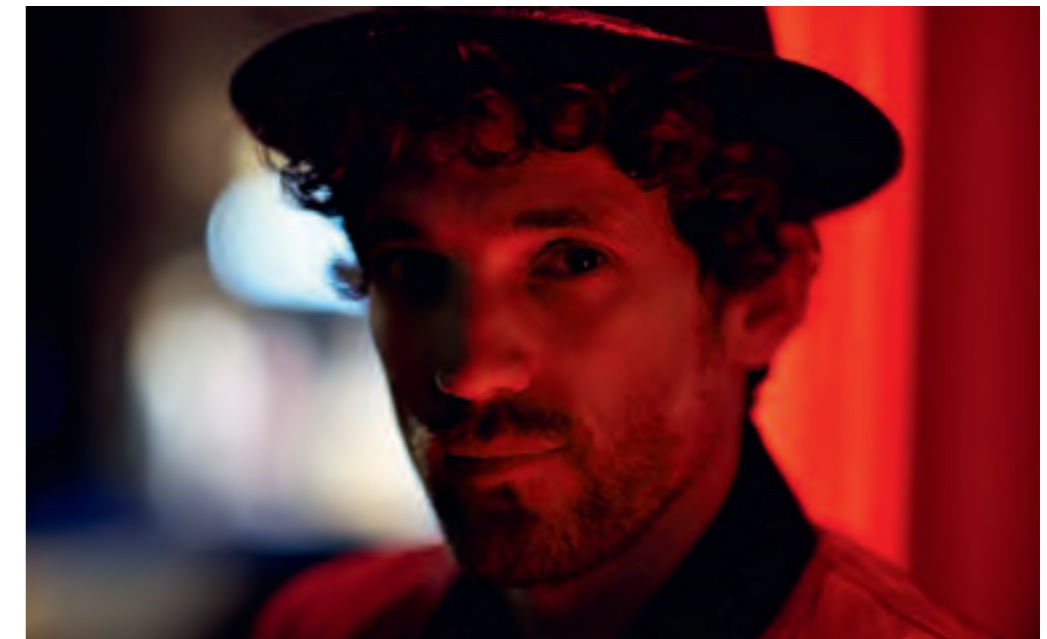
Der T-Roc nutzt sie gleich doppelt. Egal also, ob Sie sich für den T-Roc Sport oder den T-Roc Style entscheiden: Einen bleibenden ersten Eindruck hinterlassen Sie in jedem Fall.





Eindruck stark, Ausdruck auch.

Manchmal offenbart sich ein starker Charakter sofort. Beim T-Roc reicht dafür ein Blick. Die Front mit Nebelscheinwerfern und dem optionalen auffälligen LED-Tagfahrlicht in Ring-Optik strotzt vor Selbstbewusstsein. Beim T-Roc Sport setzen zudem optional das Dach, die A-Säule und die Außenspiegelkappen, jeweils in Schwarz oder Rot erhältlich, einen Kontrast zur Wagenfarbe. Und auch jedes weitere Detail zeigt: Dieses CUV hat den Mut, neue Wege zu gehen.



Exterieur

01 Rundum sportlich und ausdrucksstark: Die dynamisch gestalteten **Rückleuchten** lassen den T-Roc auch in der Heckansicht imposant wirken. Sie sind beim T-Roc Sport dunkelrot und verleihen ihm so ein besonders selbstsicheres Auftreten. Die Rückleuchten sind mit energiesparenden LEDs ausgestattet, die zur guten Sichtbarkeit bei Tag und Nacht beitragen. **SP**

02 Das besondere **Frontdesign** des T-Roc Sport fällt sofort auf. Dafür sorgt neben den LED-Scheinwerfern auch das LED-Tagfahrlicht in Ring-Optik. Dieses befindet sich prominent im vorderen Stoßfänger oberhalb der Nebelscheinwerfer. Zwischen den 19-Zoll-Leichtmetallfelgen „Suzuka“ blitzen rote Bremssättel hervor. Sie signalisieren, dass im T-Roc Sport eine Menge Fahrspaß schlummert, der nur darauf wartet, freigesetzt zu werden. **SO**



01



02



Sorgt für Aufsehen. Auf Knopfdruck.

Mit seinem auffälligen Äußeren zieht der T-Roc Blicke automatisch an – und kann Ihnen auf Wunsch nach oben wandern lassen. Denn per Knopfdruck eröffnet Ihnen das optionale ausfahrbare Panorama-Schiebedach eine völlig neue Perspektive.





01

Kraftstoffverbrauch in l/100 km: kombiniert zwischen 6,8 und 4,2; CO₂-Emissionen in g/km: kombiniert zwischen 155 und 111; Effizienzklassen: C – A
 Serienausstattung T-Roc **S** Serienausstattung T-Roc Sport **SP** Serienausstattung T-Roc Style **ST** Sonderausstattung **SO**

Selbstbewusstsein kommt von innen.

Hinter dem Steuer des T-Roc Sport wird Ihnen schnell klar: Für seinen starken Auftritt gibt es gute Gründe. Mit Ambientebeleuchtung, roten Ziernähten und edlen Chromapplikationen zeigt er sich hier von seiner sportlich-eleganten Seite. Zudem überzeugt er mit einem großzügigen Raumangebot sowie zahlreichen optionalen Konnektivitätsfunktionen und Assistenzsystemen. Mehr Komfort fühlt sich eben auch für die stärksten Charaktere ziemlich gut an.



02

01–03 Der **Innenraum** des T-Roc Sport präsentiert sich sportlich-elegant: mit schwarzem Dachhimmel, Dash Pad und Dekoreinlagen in der Tür vorn in Caribou Grey oder Flash-Rot sowie Türverkleidungen in Titanschwarz und der Ambientebeleuchtung in Rot. So entsteht eine angenehme Atmosphäre, während gleichzeitig die Orientierung bei Dunkelheit erleichtert wird. Die Sport-Komfortsitze für Fahrer und Beifahrer mit Sitzbezug „Gem“ in Titanschwarz/Dunkelgrau sind – wie die Fußmatten – mit roter Absetznaht versehen, bieten guten Seitenhalt und stützen die Wirbelsäule durch die optional integrierte, manuell einstellbare Lendenwirbelstütze. Und für Motorsport-Gefühle sorgen die Pedale in Aluminium. **SP**



03

Selbstbewusstsein in Form gebracht.

Der T-Roc erregt Aufsehen. Ein herausstechendes Gestaltungselement ist die auffällige C-Säule: Eine Glanzleiste in Chrom betont die coupéhafte, lang gezogene Dachlinie des Fahrzeugs. Beim T-Roc Style können Sie darüber hinaus dafür sorgen, dass noch ein paar Blicke hinzukommen. So entscheiden Sie selbst, mit welcher Farbe für Dach, A-Säule und Außenspiegelkappen Sie Ihren T-Roc Style in Szene setzen.





01

Exterieur



02



03

01 Zum markanten **Heckdesign** des T-Roc Style trägt unter anderem der auffällig eingerahmte Diffusor bei, der dem Fahrzeug einen robusten Look verleiht. Im Kontrast dazu stehen die verchromten Trapezblenden, die sowohl dynamisch als auch elegant wirken und den urbanen Charakter hervorheben. Stark betonte Kanten lassen das Heck des Cross-overs selbstbewusst erscheinen, während die Rückleuchten in die horizontale Linienführung einbezogen werden. **ST**

02 Verleihen Sie Ihrem T-Roc Style Charakter – mit Ihrem persönlichen Stil. Mit der **Zweifarblackierung** können Sie zur Karosseriefarbe eine weitere Farbe wählen, die sowohl das Dach als auch die Außenspiegelkappen und die A-Säule umfasst. Mit Schwarz, Pure White, Black Oak Brown Metallic oder Flash-Rot stehen Ihnen viele Kombinationsmöglichkeiten offen. Die Lichtausstattung des T-Roc Style sorgt dafür, dass Sie besser sehen und gesehen werden. Sie besticht schon bei Tag durch Details wie das in die vorderen Stoßfänger ausgelagerte optionale LED-Tagfahrlicht in Ring-Optik. **ST**

03 Die glanzgedrehten **17-Zoll-Leichtmetallräder „Mayfield“** geben dem T-Roc Style nicht nur ein markantes Profil, sie lassen Ihnen auch Raum, Ihrem eigenen Geschmack zu folgen. Denn Sie können sich selbst für eine der drei möglichen Farben der Felgen entscheiden. Zusammen mit den Zweifarblackierungen haben Sie so viele Möglichkeiten, den T-Roc Style nach Ihren Wünschen zu gestalten. **ST**

Passt sich nur an, wenn Sie es wollen.

Im Interieur macht der T-Roc Style konsequent da weiter, wo er äußerlich anfängt: mit Individualität bis ins kleinste Detail. Lassen Sie also Ihrem Drang nach Mitbestimmung freien Lauf und sorgen Sie dafür, dass der T-Roc Style nur einem folgt: Ihrem persönlichen Geschmack.

01 Nehmen Sie Platz auf bequemen Komfortsitzen mit speziellen zweifarbigem Sitzbezügen „Tracks 4“ mit kurkumagelben Absetznähten. Telefonieren Sie entspannt während der Fahrt oder lassen Sie über Ihr Smartphone Ihre Lieblingsmusik laufen – mit dem **Infotainment-System „Discover Media“** mit Connectivity-Paket. Die Ambientebeleuchtung in Weiß mit illuminierten Dekorleisten, Leseleuchten vorn und hinten sowie die Beleuchtung des Fußraums schaffen bei Nachtfahrten eine besondere Atmosphäre. Außerdem sind das Lenkrad und der Schalthebelknopf des T-Roc Style in hochwertigem Leder gehalten, das angenehm in der Hand liegt. **SO**





02–03 Bestimmen Sie selbst, in welcher Farbe Sie das **Dash Pad** – die Design-Blende auf der Instrumententafel – gestalten möchten: Limestone Grey Metallic, Ravennablau matt oder Kurkumagelb matt. Ihr persönlicher Favorit findet sich dann auch an den Seitendekoren vorn und der Blende der Mittelkonsole wieder. Dazu passend werden Teile der Sitzmittelbahn mit der von Ihnen gewählten Farbe versehen, um spannende Akzente zu setzen. **ST**



T-Roc



01 Der T-Roc verbindet die Lust am Außergewöhnlichen mit Komfort, an den man sich gewöhnen kann. Das kompakte CUV ist optional mit der manuell einstellbaren **Klimaanlage „Air Care Climatronic“** erhältlich. Sie werden sie in der sommerlichen Hitze der Großstadt genauso schätzen wie auf flirrend heißen Landstraßen. **SO**



02 Gerade bei mehreren Fahrern nützlich: die **Personalisierungsfunktion**. Mit ihrer Hilfe können beispielsweise Einstellungen zu den Assistenzsystemen, zum Infotainment und zur Klimaanlage personalisiert werden. **S**

03 Komfortabel und großzügig konzipiert, bietet Ihnen der T-Roc viel Freiraum, Ihre Persönlichkeit auszuleben. Und seine hochwertige Ausstattung wird auch Ihre Mitfahrer begeistern. Zum Umfang der **Basisausstattung** gehören zum Beispiel Komfortsitze vorn mit den Sitzbezügen im Dessin „Basket“ sowie zahlreiche Stau- und Ablagemöglichkeiten, die sich unaufdringlich in das sportive Designkonzept einfügen. Die Instrumententafel und die Dekorleisten sind in elegantem Deep Black Perleffekt matt gehalten. **S**



Orientiert sich überall. Nur nicht an anderen.

Den eigenen Weg kann man gehen – und jetzt auch fahren. Dafür sorgen im T-Roc innovative Konnektivität und Multimedia-Highlights wie das auf Wunsch erhältliche Digital Cockpit oder die optionalen mobilen Online-Dienste von Car-Net. Freuen Sie sich also auf ein Fahrerlebnis nach Ihren ganz persönlichen Vorstellungen.



Konnektivität

Der T-Roc ist nicht nur in puncto Design ein Vorreiter. Auch technologisch zeigt er sich mit seiner innovativen Konnektivität fortschrittlich. Egal ob Sie Ihr Smartphone laden oder mit dem Fahrzeug verbinden wollen, im T-Roc wird die Einbindung mobiler Geräte noch einfacher.



01 Die **Telefonschnittstelle „Comfort“** ermöglicht entspannte Gespräche während der Fahrt. Besonders praktisch: die integrierte Ablage mit induktiver Anbindung an die Außenantenne und einer induktiven Ladefunktion. Die Freisprecheinrichtung ist für besonders störungsarmen Empfang geeignet und wird bequem über die Multifunktionsanzeige, das Multifunktionslenkrad oder den Touchscreen des Radios bedient. Sie ist zudem mit einem weiteren USB-Anschluss für externe Geräte ausgestattet. **SO**

02 Fahren Sie auf der sicheren Seite. Nach Abschluss eines separaten Vertrags mit der Volkswagen AG haben Sie mit den **Car-Net Diensten** von „**Security & Service**“¹⁾ wichtige Fahrzeugdaten und Funktionen Ihres Volkswagen im Blick und unter Kontrolle. Ob Service-Terminplanung, Zugriff auf den Kilometerstand und Tankinhalt oder der Notruf-Service: Ihre zahlreichen digitalen Assistenten unterstützen Sie in den unterschiedlichsten Situationen. Ganz besonders komfortabel: Ihre optionale Standheizung programmieren Sie ganz einfach per App. **SO**



03 Erweitern Sie Ihr Cockpit – **App-Connect**²⁾ bringt Ihre Smartphone-Apps auf den Touchscreen Ihres Infotainment-Systems: Apple CarPlay™, Android Auto™ von Google und MirrorLink® – alle drei innovativen Technologien stehen Ihnen zur Verfügung und bieten zusätzliche nützliche und unterhaltsame Funktionen. **SO**

04 Bessere Orientierung, aktuellere Informationen: Das **Car-Net Dienstepaket „Guide & Inform“**¹⁾ steht Ihnen mit dem auf Wunsch erhältlichen Navigationssystem „Discover Media“ und nach Abschluss eines separaten Vertrags mit der Volkswagen AG zur Verfügung. Neben intelligenten Echtzeit-Verkehrsinformationen eröffnen Ihnen praktische Dienste wie die Online-Sonderzielsuche, die Parkplatzsuche oder der Online-Zielimport neue Möglichkeiten, die Vorzüge des Internets für die Fahrt in Ihrem Volkswagen zu nutzen. **SO**



05 Nutzen Sie WLAN im Auto! So können Sie bei Abschluss eines Car-Net Vertrags mit der Volkswagen AG auch von den vielfältigen Informationen der Car-Net Dienste¹⁾ profitieren. Den Hotspot für uneingeschränkte Internetnutzung³⁾ bringt Ihnen der **CarStick LTE** in Ihren Volkswagen. In Verbindung mit dem Navigationssystem „Discover Media“ baut er eine Online-Verbindung im Fahrzeug auf. Da er über einen eigenen SIM-Kartenslot verfügt (SIM-Karte nicht im Lieferumfang enthalten), ermöglicht der CarStick LTE die Nutzung des WLAN-Hotspots und der mobilen Online-Dienste unabhängig von der Smartphone-Anbindung (Tethering-Verfahren). **SO**

1) Zur Nutzung der Car-Net Leistungen benötigen Sie ein Volkswagen ID Benutzerkonto und müssen sich mit Benutzernamen und Passwort anmelden. Des Weiteren ist ein separater Vertrag mit der Volkswagen AG online abzuschließen. Um die Dienste mit der vollen Laufzeit nutzen zu können, haben Sie nach Übergabe des Fahrzeugs 90 Tage Zeit, um das Fahrzeug unter www.portal.volkswagen-we.com zu registrieren. Bei einer späteren Registrierung verkürzt sich die Dauer der unentgeltlichen Laufzeit. Die Nutzung der mobilen Online-Dienste von Car-Net „Guide & Inform“ ist nur mit den optionalen Ausstattungen „Discover Media“ und „Discover Pro“ möglich. Zusätzlich benötigen Sie ein mobiles, internetfähiges Endgerät (zum Beispiel Smartphone), das die Fähigkeit besitzt, als mobiler WLAN-Hotspot zu agieren. Alternativ kann mit der Option Telefonschnittstelle „Business“ in Verbindung mit dem Navigationssystem „Discover Pro“ ein Mobiltelefon mit remote SIM Access Profile (rSAP) oder eine SIM-Karte mit Telefon- und Datenoption genutzt werden. Mit dem optionalen CarStick LTE kann in Verbindung mit dem Navigationssystem „Discover Media“ ebenfalls eine Internetverbindung für Ihr Navigationssystem sowie ein WLAN-Hotspot im Fahrzeug hergestellt werden. Die Car-Net Dienste sind nur mit einem bestehenden oder separat abzuschließenden Mobilfunkvertrag zwischen Ihnen und Ihrem Mobilfunk-Provider und nur innerhalb der Abdeckung des jeweiligen Mobilfunknetzes verfügbar. Durch den Empfang von Datenpaketen aus dem Internet können, abhängig von Ihrem jeweiligen Mobilfunktarif und insbesondere beim Betrieb im Ausland, zusätzliche Kosten (zum Beispiel Roaming-Gebühren) entstehen. Aufgrund des im Rahmen der Nutzung der Car-Net Dienste anfallenden Datenvolumens wird die Vereinbarung einer Daten-Flatrate mit Ihrem Mobilfunk-Provider dringend empfohlen. Die Verfügbarkeit der Car-Net Dienste kann länderabhängig unterschiedlich ausfallen. Diese Dienste stehen für die jeweils vereinbarte Vertragslaufzeit zur Verfügung und können während der Vertragslaufzeit inhaltlichen Änderungen unterliegen. Zur Nutzung der kostenfreien We Connect App wird ein Smartphone mit geeignetem iOS oder Android-Betriebssystem und eine SIM-Karte mit Datenoption mit einem bestehenden oder separat abzuschließenden Mobilfunkvertrag zwischen Ihnen und Ihrem Mobilfunk-Provider benötigt. Nähere Informationen zu Car-Net erhalten Sie unter connect.volkswagen-we.com und bei Ihrem Volkswagen Partner, Informationen zu Mobilfunk-Tarifbedingungen bei Ihrem Mobilfunkanbieter.

2) App-Connect umfasst die Technologien Apple CarPlay™, Android Auto™ und MirrorLink®. Um Ablenkung zu vermeiden, lassen sich während der Fahrt nur zertifizierte Apps starten. Bitte berücksichtigen Sie in diesem Zusammenhang auch, dass manche Apps nicht für jede der drei Technologien angeboten werden und die Verfügbarkeit dieser Technologien länderabhängig unterschiedlich ausfallen kann. Informationen zur Kompatibilität von Smartphones finden Sie auf www.volkswagen.de/mobiletelefon sowie ergänzend auch für Apple CarPlay™ unter www.apple.com/de/ios/carplay, für Android Auto™ unter www.android.com/intl/de_de/auto und für MirrorLink® unter <https://mirrorlink.com>.

3) Durch den Empfang von Datenpaketen aus dem Internet können, abhängig vom jeweiligen Mobilfunktarif und insbesondere beim Betrieb im Ausland, zusätzliche Kosten (zum Beispiel Roaming-Gebühren) entstehen. Volkswagen Zubehör empfiehlt die Vereinbarung einer Daten-Flatrate mit dem jeweiligen Mobilfunk-Provider. Weitere Informationen über die Nutzung von mobilen Geräten und Car-Net sind im Volkswagen Bordbuch verzeichnet.

Multimedia

Multimedia, das begeistert. Mit dem optionalen Digital Cockpit und dem Navigationssystem „Discover Media“ kommen Sie nicht nur gut, sondern auch gut unterhalten ans Ziel.



01 Das Navigationssystem „Discover Media“ für das Radio „Composition Media“ ist mit einem 20,3 cm (8 Zoll) großen TFT-Farbdisplay, Verkehrszeichen-erkennung, installiertem Kartenmaterial für Europa, einem Touchscreen mit Annäherungssensorik und einem MP3-, AAC- und WMA-fähigen CD-Player mit sechs Lautsprechern ausgestattet. Zudem verfügt das System über zwei SD-Kartenslots, eine USB-Schnittstelle sowie eine Bluetooth-Anbindung für Mobiltelefone. Und mit den mobilen Online-Diensten Car-Net¹⁾, die Sie nach Abschluss eines separaten Vertrags mit der Volkswagen AG nutzen können, sind Sie auch unterwegs gut vernetzt. Zusätzlich empfehlen wir Ihnen den CarStick LTE. Damit können Sie schnell und unkompliziert eine Internetverbindung für Ihr „Discover Media“ herstellen und so die Car-Net Dienste besonders effektiv nutzen. **SO**



02 Musik wird meistens noch mitreißender, wenn der Bass zu spüren ist. Beim optionalen **Soundsystem „beats“** sorgen sechs Lautsprecher und ein Subwoofer für fantastischen Klang und beeindruckende Bässe. Die Boxen werden von einem 8-Kanal-Verstärker mit 300 Watt Leistung befeuert. Ihre zentrale Steuereinheit ist Ihr Radio oder Ihr Navigationssystem, das Sie beim Einschalten mit einem „beats“-Startbildschirm begrüßt. **SO**



03 Das optionale **Digital Cockpit** kann Ihnen mehr anzeigen als der gewohnte Tachometer: zum Beispiel detaillierte Fahrdaten oder eine grafische Darstellung Ihrer Fahrerassistenzsysteme. In Verbindung mit einem Navigationssystem können Sie die Karte groß vor sich einblenden lassen – ein Komfort, den Sie schätzen werden. **SO**



04 Das **Radio „Composition Media“** verfügt über ein 20,3 cm (8 Zoll) großes TFT-Farbdisplay, einen Touchscreen mit Annäherungssensorik und einen MP3- und WMA-fähigen CD-Player. Sechs Lautsprecher mit 4x20 Watt Leistung machen das Ganze zum Multimediaerlebnis. Zudem besitzt es einen SD-Kartenslot, eine USB-Schnittstelle und eine Bluetooth-Anbindung für Mobiltelefone. **SP ST SO**



05 Das **Radio „Composition Colour“** mit 16,5 cm (6,5 Zoll) großem TFT-Farbdisplay mit Touchscreen, 4x20 Watt Leistung und bis zu sechs Lautsprechern ist zudem mit zwei USB-Schnittstellen (Typ C) ausgestattet. Zusätzlich können Sie via Bluetooth Ihr Mobiltelefon anschließen. **S**

1) Zur Nutzung der Car-Net Leistungen benötigen Sie ein Volkswagen ID Benutzerkonto und müssen sich mit Benutzernamen und Passwort anmelden. Des Weiteren ist ein separater Vertrag mit der Volkswagen AG online abzuschließen. Um die Dienste mit der vollen Laufzeit nutzen zu können, haben Sie nach Übergabe des Fahrzeugs 90 Tage Zeit, um das Fahrzeug unter www.portal.volkswagen-we.com zu registrieren. Bei einer späteren Registrierung verkürzt sich die Dauer der unentgeltlichen Laufzeit. Die Nutzung der mobilen Online-Dienste von Car-Net „Guide & Inform“ ist nur mit den optionalen Ausstattungen „Discover Media“ und „Discover Pro“ möglich. Zusätzlich benötigen Sie ein mobiles, internetfähiges Endgerät (zum Beispiel Smartphone), das die Fähigkeit besitzt, als mobiler WLAN-Hotspot zu agieren. Alternativ kann mit der Option Telefonschnittstelle „Business“ in Verbindung mit dem Navigationssystem Discover Pro ein Mobiltelefon mit remote SIM Access Profile (rSAP) oder eine SIM-Karte mit Telefon- und Datenoption genutzt werden. Mit dem optionalen Car-Stick LTE kann in Verbindung mit dem Navigationssystem Discover Media ebenfalls eine Internetverbindung für Ihr Navigationsgerät, sowie ein WLAN-Hotspot im Fahrzeug hergestellt werden. Die Car-Net Dienste sind nur mit einem bestehenden oder separat abzuschließenden Mobilfunkvertrag zwischen Ihnen und Ihrem Mobilfunkprovider und nur innerhalb der Abdeckung des jeweiligen Mobilfunknetzes verfügbar. Durch den Empfang von Datenpaketen aus dem Internet können, abhängig von Ihrem jeweiligen Mobilfunktarif und insbesondere beim Betrieb im Ausland, zusätzliche Kosten (zum Beispiel Roaming-Gebühren) entstehen. Aufgrund des im Rahmen der Nutzung der Car-Net Dienste anfallenden Datenvolumens wird die Vereinbarung einer Daten-Flatrate mit Ihrem Mobilfunkprovider dringend empfohlen. Die Verfügbarkeit der Car-Net Dienste kann länderabhängig unterschiedlich ausfallen. Diese Dienste stehen für die jeweils vereinbarte Vertragslaufzeit zur Verfügung und können während der Vertragslaufzeit inhaltlichen Änderungen unterliegen. Zur Nutzung der kostenfreien We Connect App wird ein Smartphone mit geeignetem iOS oder Android Betriebssystem und eine SIM-Karte mit Datenoption mit einem bestehenden oder separat abzuschließenden Mobilfunkvertrag zwischen Ihnen und Ihrem Mobilfunkprovider benötigt. Nähere Informationen zu Car-Net erhalten Sie unter www.connect.volkswagen-we.com und bei Ihrem Volkswagen Partner; Informationen zu Mobilfunk-Tarifbedingungen bei Ihrem Mobilfunkanbieter.

Informationen zu länderindividuellen Abweichungen erhalten Sie bei Ihrem Volkswagen Partner.



Folgt der Spur. Nicht der Masse.

Selbstbewusstsein gehört beim T-Roc serienmäßig dazu. Nicht zuletzt, weil er sich mit zahlreichen Assistenzsystemen ausstatten lässt. Egal ob im Stau oder im Stadtverkehr: Im T-Roc bleiben Sie für nahezu jede Fahrsituation gerüstet – selbst wenn Sie gewohnte Pfade verlassen.



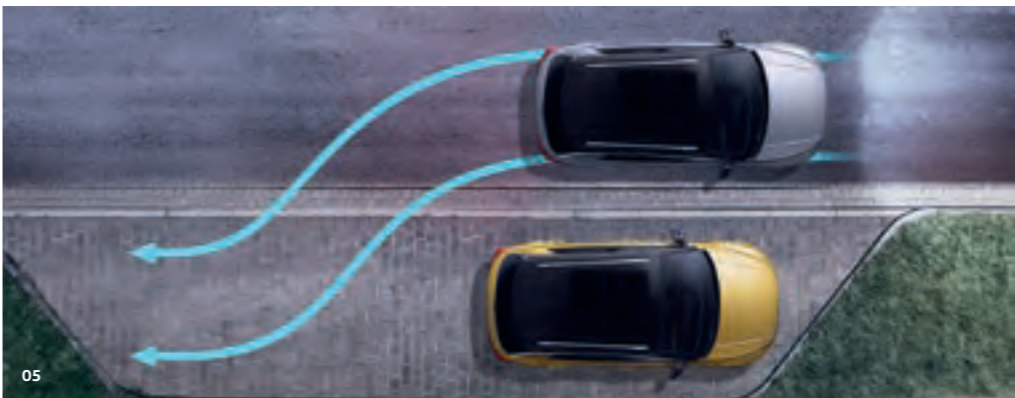
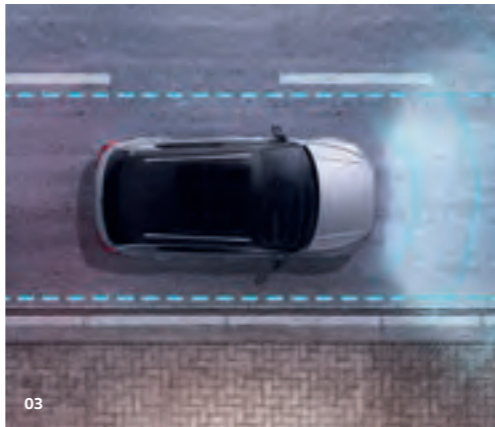
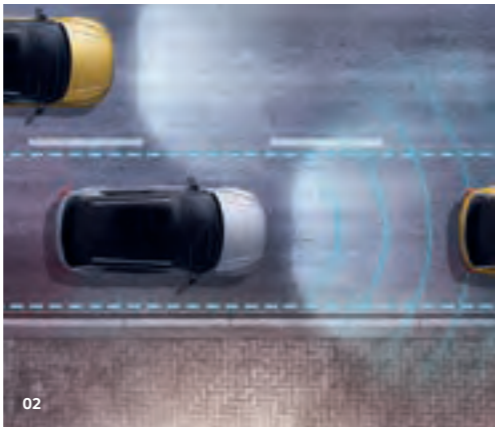
Fahrerassistenzsysteme



01 Das **proaktive Insassenschutzsystem** kann eine Situation mit erhöhtem Unfallpotenzial erkennen.¹⁾ Es schließt daraufhin automatisch die Fenster sowie das Panorama-Ausstell-/Schiebedach und strafft vorsorglich die vorderen Gurte.¹⁾ **SO**

02 Mehr Komfort, selbst im Stau. Der **Stauassistent** ermöglicht ein komfortables Folgefahren in Stausituationen und kann Ihnen helfen, typische Stauunfälle zu vermeiden.¹⁾ Das System kann das Fahrzeug in der Spur halten und selbsttätig Gas und Bremse steuern.¹⁾ Der Stauassistent ist Teil des Fahrerassistenz-Pakets und des Fahrerassistenz-Pakets „Plus“. **SO**

03 Der **Spurhalteassistent „Lane Assist“** kann ab einer Geschwindigkeit von 65 km/h erkennen, ob das Fahrzeug unbeabsichtigt die eigene Fahrbahn verlässt.¹⁾ Mit einer korrigierenden Lenkunterstützung kann er die Aufmerksamkeit des Fahrers zurück auf das Fahrgeschehen richten.^{1), 2)} **S**



04 Der **Notbremsassistent „Front Assist“ mit Fußgängererkennung** kann bei einem drohenden Auffahrunfall helfen, die Unfallschwere zu mindern oder – im Idealfall – den Unfall zu vermeiden.¹⁾ Er kann Fußgänger und Fahrzeuge auf der Fahrbahn erkennen und bei erkannten Fußgängern und Fahrzeugen den Fahrer rechtzeitig warnen. Falls daraufhin nicht reagiert wird, kann das System eine Notbremsung einleiten.¹⁾ **S**

05 Beim Rangieren warnt Sie die **Einparkhilfe** akustisch und optisch vor erkannten Hindernissen vor und hinter dem Fahrzeug.¹⁾ Der **Parklenkassistent „Park Assist“** kann Quer- und Längsparklücken erkennen und selbstständig die Lenkvorgänge bis zum vollständigen Einparken übernehmen.¹⁾ Aus Längsparklücken kann das System auch wieder ausparken. Sie betätigen dabei nur Kupplung, Gas und Bremse, während Sie das Fahrzeugumfeld beim Einparken überwachen.¹⁾ **SO**

06 Während der Fahrt kann Sie der **„Blind Spot“-Sensor** über LEDs im jeweiligen Außenspiegel vor Fahrzeugen im toten Winkel warnen.¹⁾ Beim Rückwärtsausparken kann der integrierte Ausparkassistent den Bereich hinter Ihrem Fahrzeug überwachen und Sie so vor erkanntem querendem Verkehr warnen.¹⁾ **SO**



07 Die **elektrische Heckklappe** können Sie vom Fahrersitz aus oder mit dem Funkschlüssel bequem öffnen. Damit sie zum Beispiel an einer niedrigen Decke nicht anschlägt, lässt sich die Öffnungshöhe einstellen. Ist alles verstaut, brauchen Sie nur den Taster in der Heckklappe zu betätigen, und schon schließt sie sich selbsttätig. **SO**

(ohne Abb.) Für höchsten Komfort steht das **schlüssellose Schließ- und Startsystem „Keyless Access“**. Eine ausgeklügelte Funk- und Sicherheitstechnik ermöglicht das Öffnen und Schließen ohne aktive Nutzung des Schlüssels. Das Starten und Abstellen des Motors erfolgt per Knopfdruck. **SO**

(ohne Abb.) Die **Rückfahrkamera „Rear View“** unterstützt Sie beim Rückwärtsrangieren.¹⁾ Das Kamerabild im Display des Radios oder Navigationssystems zeigt dabei den Bereich hinter dem Fahrzeug an. **SO**

1) Im Rahmen der Grenzen des Systems.
2) Der Fahrer muss jederzeit bereit sein, das Assistenzsystem zu übersteuern, und wird nicht von seiner Verantwortung entbunden, das Fahrzeug umsichtig zu fahren.

Fahrwerk & Getriebe



01 Mit der optionalen **Fahrprofilauswahl** steht Ihnen immer das passende Fahrprofil zur Verfügung: Normal, Eco, Sport, Comfort oder Individual. Die Motor- und Getriebeabstimmung sowie das Verhalten bestimmter Assistenzsysteme werden so den Gegebenheiten angepasst. Mit dem Individual-Profil können Sie tiefer in die Einstellungen eingreifen und sie nach Ihren Vorstellungen modifizieren. **SO**

02 Der Untergrund mag sich ändern, Ihre Fahrfreude nicht: Wenn Sie sich für den T-Roc mit 4MOTION-Antrieb entscheiden, können Sie Fahrprofile für unterschiedliche Straßenverhältnisse aktivieren – dank **4MOTION Active Control**. Dabei haben Sie die Wahl zwischen den Optionen Snow, Offroad und Offroad Individual. Das System bedienen Sie bequem über einen Schalter mit Dreh-/Drückfunktion. Im zusätzlichen Onroad-Modus wählen Sie zum Beispiel den wirtschaftlichen Eco-Modus oder einen dynamischen Sport-Modus. **SP** **SO**



03 Die **Progressivlenkung** des T-Roc Sport ermöglicht eine bessere Kontrolle bei sportlichem Fahren und sorgt für zusätzlichen Komfort im alltäglichen Gebrauch. So reduziert das progressive Übersetzungsverhältnis die Lenkarbeit beim Einparken und erhöht zugleich die Fahrdynamik durch ein direkteres Lenkverhalten auf kurvenreichen Straßen. **SP** **SO**



„beats“-Paket



01 Mit dem „beats“-Paket bringen Sie den Rhythmus Ihres Lebens auf die Straße. So fallen schon beim ersten Auftritt die roten Akzente an den Außenspiegelgehäusen und die Folierung der C-Säule ins Auge. Ein weiterer Hingucker ist das ebenfalls rot eingefasste Volkswagen Logo, das sowohl auf den hier abgebildeten 18-Zoll-Leichtmetallrädern „Montego Bay“ als auch auf den 17-Zoll-Leichtmetallrädern „Mayfield“ sichtbar ist. Im Innenraum werden Sie von Einstiegsleisten mit „beats“-Schriftzug und einem Dash Pad in kräftigem Rot begrüßt. Herz dieses Pakets ist aber das Soundsystem „beats“ mit einer Leistung von 300 Watt. Über das Radio „Composition Media“ können Sie auf die große Auswahl an Songs von Apple Music zugreifen, die Ihnen bis zu 6 Monate gratis¹⁾ zur Verfügung steht. **SO**

1) Gültig nur für Einzelmitgliedschaften; 3 Gratismonate bei bestehender Mitgliedschaft; kann nicht mit anderen Angeboten und Aktionen kombiniert werden; nach Ablauf der kostenlosen Phase verlängert sich die Mitgliedschaft automatisch. Der Code ist 12 Monate gültig. Dieser Gutscheincode ist nicht zum Weiterverkauf bestimmt, hat keinen Barwert und wird bei Verlust oder Diebstahl nicht ersetzt. Gilt nur für Apple Music in Deutschland. iTunes-Konto erforderlich. Es gelten die Bedingungen der Apple Media Services; die für Ihr Land geltenden Bedingungen finden Sie unter <https://www.apple.com/legal/internet-services/itunes>. Sie müssen mindestens 13 Jahre alt sein und Ihr Wohnsitz muss in dem Land des Shop-Zugangs liegen, über den Sie den Code einlösen. Kompatible Produkte und Services erforderlich. Apple Music ist eine eingetragene Marke von Apple Inc. Apple ist kein Teilnehmer oder Sponsor dieser Werbeaktion.

Design-Paket „Black Style“



02 Das Design-Paket „Black Style“ fasziniert mit einem exklusiven Look: Von den 18-Zoll-Leichtmetallrädern „Grange Hill“ über die Außenspiegel und die Dachreling bis zu den Abgasendrohren – zahlreiche Highlights präsentieren sich in der namensgebenden

Farbe. Auch die Zierleisten an der Fahrzeugseite sind in Schwarz gehalten. Im Innenraum ist das Dash Pad in Black Glossy gestaltet. Damit Sie besonders souverän vorfahren können, steht Ihnen die Einparkhilfe zur Seite. **SO**

R-Line

Der kraftvolle Stoßfänger in Wagenfarbe, die dynamisch geformten Lufteinlässe, das „R-Line“-Logo am Kühlergrill: Ein Blick auf die Front des T-Roc mit R-Line Paket wird mit purer Sportlichkeit erwidert. Und wer das noch getoppt sehen will, entscheidet sich für die optional erhältlichen 19-Zoll-Leichtmetallräder „Suzuka“ in Dark Graphite mit glanzgedrehter Oberfläche.



Alle hier aufgeführten Ausstattungen sind Angebote der Volkswagen R GmbH. Weitere Informationen erhalten Sie unter www.volkswagen.de.



Kraftstoffverbrauch in l/100 km: kombiniert zwischen 6,8 und 4,2; CO₂-Emissionen in g/km: kombiniert zwischen 155 und 111; Effizienzklassen: C – A
Serienausstattung T-Roc **S** Serienausstattung T-Roc Sport **SP** Serienausstattung T-Roc Style **ST** Sonderausstattung **SO**



01 Runden Sie Ihren sportlichen Auftritt mit den optionalen **18-Zoll-Leichtmetallrädern „Sebring“** in Grau Metallic und Reifen in der Größe 215/50 R 18 ab. **SO**

02 Der T-Roc mit R-Line Paket strotzt aus allen Perspektiven vor Selbstbewusstsein. Die markanten Türaufsatzteile in Wagenfarbe verleihen ihm noch mehr Präsenz. Und in der **Rückansicht** setzen der vollflächig lackierte Stoßfänger in Wagenfarbe und die dunkelroten LED-Rückleuchten prägnante Details. **SO**



Kraftstoffverbrauch in l/100 km: kombiniert zwischen 6,8 und 4,2; CO₂-Emissionen in g/km: kombiniert zwischen 155 und 111; Effizienzklassen: C – A
 Serienausstattung T-Roc **S** Serienausstattung T-Roc Sport **SP** Serienausstattung T-Roc Style **ST** Sonderausstattung **SO**



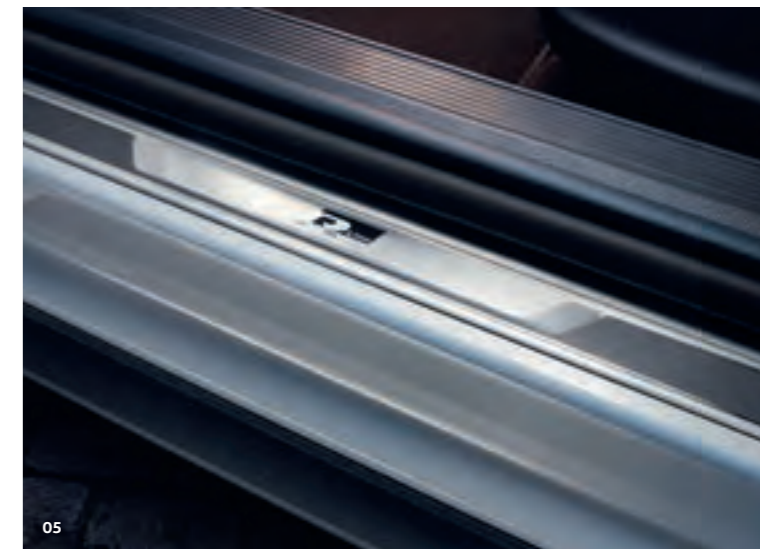
03

03 Der **Innenraum** des T-Roc mit R-Line Paket punktet dank sportlicher Eleganz bis ins Detail. Neben dem Multifunktions-Sportlenkrad in Leder mit „R-Line“-Logo und Ziernaht in Kristallgrau sorgen viele Design-Extras für exklusives Flair. Dazu gehören die stylische Schalthebelmanschette in Leder, Edelstahl-Pedale, Fußmatten mit Ziernaht in Kristallgrau und nicht zuletzt das „R-Line“-Logo auf dem Startbildschirm. **SO**



04

04 Ein Design-Highlight des R-Line Pakets sind die **Sport-Komfortsitze** mit Sitzbezügen im Stoff „Carbon Flag“. Für auffällige Akzente sorgen hier die Sitzinnenwangen in Microfaser „San Remo“; auf der Rückenlehne der Vordersitze prangt selbstbewusst das eingestickte „R-Line“-Logo. Die Kopfstützen, die Sitzaußenwangen und der mittlere Sitz hinten sind ebenso wie die Mittelarmlehne und die Türinserts in Lederoptik gehalten. Der schwarze Dachhimmel macht die einzigartige Atmosphäre komplett. **SO**



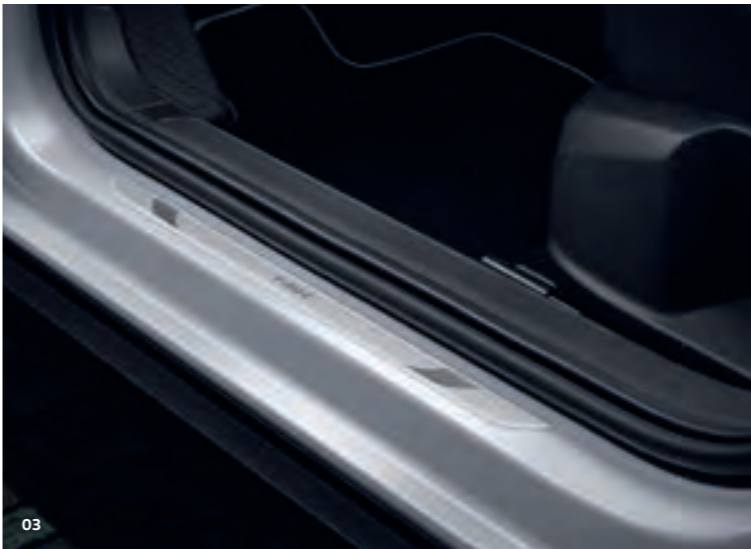
05

05 Bitte eintreten: Die **Einstiegsleiste** mit „R-Line“-Schriftzug ist eine Einladung, der man nur schwer widerstehen kann. **SO**

Volkswagen Zubehör

01|02 Original Zubehör für eine markante Offroad-Optik: Die **Trittbretter** mit Antirutschbelag aus silbern eloxiertem Aluminium verleihen dem Fahrzeug einen geschärften und robusten Look. Dem Heck des T-Roc können Sie mit einer ebenso attraktiven wie praktischen Schutzleiste in Chromoptik für die Heckklappe einen noch kraftvolleren Ausdruck verleihen. **SO**

Kraftstoffverbrauch in l/100 km: kombiniert zwischen 6,8 und 4,2; CO₂-Emissionen in g/km: kombiniert zwischen 155 und 111; Effizienzklassen: C – A
Serienausstattung T-Roc **S** Seriausstattung T-Roc Sport **SP** Seriausstattung T-Roc Style **ST** Sonderausstattung **SO**



03 Die **Einstiegsleisten** aus hochwertigem Aluminium mit „T-ROC“-Schriftzug schützen nicht nur den beanspruchten Einstiegsbereich, sondern sind auch optisch ein echtes Highlight. Ein Satz besteht aus zwei Leisten für die vorderen Einstiegsbereiche. **SO**

04 Die abgedunkelten **Volkswagen Original LED-Rückleuchten „Black Line“** lassen den selbstbewussten T-Roc in der Heckansicht noch sportlicher und exklusiver wirken. **SO**

05 Perfekter Schutz mit edler Optik – der passgenaue **Ladekantenschutz** in gebürsteter Edelstahloptik bewahrt den Stoßfänger vor Kratzern beim Be- und Entladen des Kofferraums und wertet ihn zusätzlich optisch auf. Einfach und schnell aufzukleben. **SO**

Volkswagen Zubehör ist für den deutschen Markt erhältlich. Über länderspezifische Abweichungen informiert Sie Ihr Volkswagen Partner gern.



06 Sei es der Bootsanhänger, der Motorradanhänger oder der zusätzliche Stauraum – um einen Anhänger zu transportieren, benötigen Sie eine **Anhängevorrichtung**. Lieferbar ist sie als starre oder als abnehm- und abschließbare Variante. Der 13-polige Elektro-Einbausatz gewährleistet die elektrische Versorgung und ermöglicht somit den Betrieb eines Anhängers und unterstützt das Parkassistenzsystem sowie die Gespann-stabilisierung. **SO**



07 Transportieren Sie Ihr Fahrrad mit dem **Fahrradhalter** sicher und stabil stehend auf dem Dach Ihres T-Roc. Rahmenhalter und Radschiene sind so konzipiert, dass sie das Fahrrad automatisch in der richtigen Position halten. Der innovative Drehmomentbegrenzer-Drehknopf sorgt dabei für eine komfortable Befestigung des Fahrradrahmens. Für eine gleichmäßige Druckverteilung und zum Schutz des Fahrradrahmens besitzt der Rahmenhalter große, weiche Polster. Der Fahrradhalter ist City-Crash-Plus-getestet. **SO**



08 Der **Fahrradträger „Premium“** ist speziell für den Transport von zwei Fahrrädern oder E-Bikes konzipiert und überzeugt insbesondere durch seine innovative Befestigung. Mit Aufklappen des Trägerbügels fixiert sich der Fahrradträger automatisch auf dem Kugelkopf und ist einfach zu befestigen. Der Träger ist besonders leicht und hat ein attraktives Leuchtdesign. Die innovativen, abnehmbaren Abstandhalter mit Diebstahlsicherung machen den Träger besonders bedienungsfreundlich. Über das Fußpedal lässt sich der Träger dank des großen Abklappwinkels (90°) extra weit abklappen, sodass der Kofferraum auch bei Fahrzeugen mit großer Heckklappe problemlos erreichbar bleibt. Bei Nichtgebrauch lässt sich der Fahrradträger komplett zusammenklappen und platzsparend in der Reserveradmulde verstauen. Der Original Kennzeichenhalter mit Schriftzug Volkswagen rundet den Fahrradträger „Premium“ ab. Optional erhältlich sind eine Transporttasche zum Schutz des Trägers sowie eine Auffahrschiene zum einfachen Beladen von schweren Fahrrädern. **SO**



09 Die **Tragstäbe** bilden die Systembasis für alle Aufbauten. Sie sind stabil, leicht und vor allem schnell an der Dachreling anzubringen. Dank der diebstahlhemmenden Verschlusseinrichtung sind Sie vor bösen Überraschungen geschützt. **SO**

10 Die stabile **Dachbox**¹⁾ in Hochglanzschwarz aus hochwertigem Kunststoff ist abschließbar und gewährleistet dank ihrer praktischen Schnellverschlüsse eine leichte Montage auf den Tragstäben. Die Box kann von der Fahrer- und Beifahrerseite aus geöffnet und aufgrund ihres extragroßen Öffnungswinkels sehr leicht be- und entladen werden. Die Dachboxen sind mit einem Volumen von 340 und 460 Litern erhältlich. **SO**



11 Der **Ski- und Snowboardhalter „Komfort“** ermöglicht einen sicheren und bequemen Transport von bis zu sechs Paar Skiern bzw. vier Snowboards. Das leichte System aus eloxiertem Aluminium lässt sich durch die praktische Ausziehfunktion unkompliziert be- und entladen. Dank breiter Öffnungstasten ist dies sogar mit dicken Handschuhen möglich. Selbstverständlich ist der Halter abschließbar. **SO**

1) Bei Fahrzeugen mit Stabantenne kann es je nach Fahrzeugmodell und Länge der Antenne zu einer Berührung zwischen Antenne und Dachbox kommen. Bei Bedarf ist die Antenne abzuschrauben. Je nach Fahrzeugkonfiguration bzw. Modellauswahl kann es durch unterschiedliche Längenverhältnisse zwischen der Dachbox und dem Fahrzeug zu einer Kollision mit geöffneter Heckklappe kommen.

12 Das reißfeste **Gepäcknetz** ist ideal für all jene kleinen bis mittelgroßen Gegenstände, die man lieber an ihrem Platz weiß. Es wird an den serienmäßigen Verzurrösen im Gepäckraum befestigt. **SO**



13 Weicher, schonender Velours auf der einen und robuste, rutschfeste Kunststoffnoppen auf der anderen Seite: Die passgenaue **Gepäckraumwendematte** für den Gepäckraum bietet für jedes empfindliche, schmutzige oder feuchte Transportgut die richtige Oberfläche. Ein integriertes herausklappbares Schutztuch schützt die Ladekante beim Ein- und Ausladen. **SO**



14 Die exakt zugeschnittene, rutschhemmende **Gepäckraumeinlage** schützt den Gepäckraum zuverlässig vor Schmutz und Feuchtigkeit. Bei Nichtgebrauch lässt sie sich platzsparend zusammenrollen und leicht verstauen. Für den T-Roc mit variablem und tiefem Ladeboden erhältlich. **SO**

15 Die **Gepäckkraumschale** mit „T-ROC“-Schriftzug ist leicht, flexibel und exakt auf den T-Roc zugeschnitten. Ein ca. 4 cm hoher Rand schützt den Gepäckraum vor Verunreinigungen und die Rautenstruktur reduziert ein Verrutschen des Ladeguts. Für den T-Roc mit variablem und tiefem Ladeboden erhältlich. **SO**



16 Genießen Sie bei jedem Wetter zirkulierende Frischluft und vermeiden Sie unangenehmen Wärmestau an heißen Tagen. Die pflegeleichten, UV-beständigen und waschstraßenfesten **Windabweiser** sind aus hochwertigem, recyclingfähigem Acrylglas gefertigt und durch Steck-Montage einfach zu befestigen. Für vorn und hinten erhältlich. **SO**



17 Die hochwertigen **Textilfußmatten „Premium“** mit „T-ROC“-Schriftzug aus strapazierfähigem, dicht gewebtem Velours und abriebfester Rückenbeschichtung verschönern mit dem weißen Umlaufband nicht nur den Fußraum, sondern schützen diesen auch vor Schmutz. **SO**

18 Die **Textilfußmatten „Optimat“** verbinden die Eigenschaften von Gummifußmatten mit der Eleganz von Textilfußmatten. Der u-förmige Rand dieser exakt auf Passform gearbeiteten Matten schließt Schmutz und Feuchtigkeit sicher ein. Das eingearbeitete Befestigungssystem sowie die rutschmindernde Rückenbeschichtung verhindern das Verrutschen. Mit „T-ROC“-Schriftzug auf der vorderen linken Matte. **SO**

19 Diese griffigen, einfach anzubringenden **Pedalkappen** aus gebürstetem Edelstahl begeistern mit hochwertigem Design, während die Antirutschbeschichtung für guten Grip sorgt. Für Schalt- und Doppelkupplungsgetriebe DSG erhältlich. **SO**



20 So bleibt der Fußraum zu jeder Jahreszeit sauber: Der passgenaue und langlebige **Allwetterfußmattensatz** mit „T-ROC“-Schriftzug auf den vorderen Matten hält nicht nur Schmutz und Feuchtigkeit ab, sondern ist darüber hinaus geruchsreduziert und zu 100 % recyclingfähig. Das integrierte Befestigungssystem verbindet die vorderen Matten rutschfest mit dem Fahrzeugboden. **SO**

21 Die robuste **Einstiegsleistenfolie in Schwarz/Silber** schützt den Lack der beanspruchten Türschweller im Einstiegsbereich vor Kratzern und Beschädigungen. Bereits passgenau zugeschnitten, lässt sie sich einfach aufkleben. Ein Satz besteht aus vier Folien für die vorderen und hinteren Türschweller. **SO**

22 Wie ein unsichtbarer Schutzschild lässt sich die passgenaue **transparente Schutzfolie** auf die hinteren lackierten Einstiegsbereiche aufbringen. Damit Kratzer hier keine Chance mehr haben – und Sie noch lange Freude beim Einsteigen. **SO**



23–27 Praktisch, komfortabel und flexibel: Das innovative modulare **Reise- und Komfortsystem** ist ein echter Alleskönner und trägt zu einem aufgeräumten und übersichtlichen Fahrzeuginnenraum bei. Darüber hinaus sind wichtige Gegenstände für die Passagiere auf der Rücksitzbank jederzeit in Reichweite bzw. mühelos bedienbar. Das System besteht aus einem **Basismodul**, welches zwischen den Kopfstützenstreben der Vordersitze befestigt wird, und verschiedenen separat erhältlichen Zusatzmodulen. Diese umfassen beispielsweise einen portablen **Kleiderbügel**¹⁾, einen robusten **Taschenhaken**¹⁾, schwenkbare **Tablethalter** für Modelle diverser Hersteller, den neuen **Action-Kamera-Halter** oder einen verstellbaren **Klapptisch mit Becherhalter**²⁾. Damit werden die Pausen während der Reise zum echten Komfortvergnügen! Ein Halter, viele Möglichkeiten: Alle Module lassen sich je nach Anforderung einfach am Basishalter befestigen und flexibel gegeneinander austauschen. **SO**



28|29 Große Sicherheit für die Kleinen: Die **Kindersitze** gibt es für jedes Alter in der passenden Größe. Zudem überzeugen sie durch hohen Sitzkomfort und einfaches Handling, denn alle Bezüge sind leicht abnehmbar und bei 30 °C waschbar. Ihr Volkswagen Partner informiert Sie gern über das komplette Sortiment. Der leicht zu reinigende, rutschhemmende **Sitzschoner** bietet zusätzlichen Schutz für die empfindlichen Sitze und vermeidet Abrieb oder Verschmutzung. Er besteht aus einem Sitzschoner für die Rückenlehne und einem für die Sitzfläche. **SO**

30 Wenn Sie die **Sprachbedienung** bei Ihrem Radio „Composition Media“ oder Ihrem Navigationssystem „Discover Media“ nicht gleich ab Werk mitbestellt haben, können Sie diese nachträglich freischalten lassen. Telefon, Radio und gegebenenfalls die Navigation lassen sich dann ganz einfach mit Ihrer Stimme bedienen. Nach Aktivierung signalisiert Ihnen ein rotes Mikrofon, dass Ihre Anweisungen entgegengenommen werden. Über den Bildschirm werden Ihnen die nutzbaren „Befehle“ übersichtlich angezeigt. **SO**

31 Kaffeepausen sind ab sofort nicht mehr an Raststätten gebunden, denn mit der mobilen **Espressomaschine „Volkswagen Edition“** haben Sie Ihre eigene kleine Kaffeebar immer mit an Bord. In Fahrpausen können Sie die Maschine über die 12-Volt-Steckdose im Fahrzeuginnenraum anschließen und einen frisch gebrühten Espresso genießen. Mit im Set enthalten sind zwei bruchfeste Espressotassen, eine Serviette, 25 Espressopads sowie ein schickes und praktisches Aufbewahrungsetui für das Set. **SO**

32 Zu jeder Gelegenheit wohltemperierte Snacks an Bord: Die **Kühl- und Warmhaltebox** lässt sich ganz einfach über die Steckdose im Auto oder zu Hause anschließen. 2-Liter-Flaschen lassen sich stehend in der ca. 25 Liter fassenden Box transportieren. **SO**

1) Nur verwendbar, wenn auf dem dahinterliegenden Platz der Rücksitzbank kein Passagier sitzt.
2) Der Klapptisch mit Becherhalter muss während der Fahrt zugeklappt sein, wenn auf dem dahinterliegenden Platz der Rücksitzbank ein Passagier sitzt.

Volkswagen Lifestyle



01 Viel Platz für Begeisterung. Der leichte, robuste **Rucksack** im Volkswagen Look verfügt über jede Menge Platz und Innovationen. So sorgen zum Beispiel vier rote LED-Leuchtbänder dafür, dass Sie, dank integrierter Akkus, auch im Dunkeln lange gut zu sehen sind. Zudem kümmern sich eine Bluetooth-basierte Anruf-Hinweisfunktion sowie eine Smart-Charging-Vorrichtung darum, dass Sie gut zu erreichen sind und es auch bleiben. Und sollte es mal regnen, bietet die integrierte Regenhülle im Reißverschlussfach am Boden den nötigen Schutz. **SO**

02 Der silberfarbene **Wecker** in Form eines Würfels mit LED-Display und Touch-Funktion zeigt Uhrzeit und Temperatur an. Parallel sind drei verschiedene Weckzeiten möglich. Der Wecker trägt den Volkswagen Schriftzug. Inklusive USB-Ladekabel. **SO**

03 Coffee to go im Volkswagen Look! Der doppelwandige dunkelblaue **Thermobecher**¹⁾ ist mit einem Vakuum ausgestattet, das die Flüssigkeit über eine lange Zeit bei Einfülltemperatur hält – entweder heiß oder kalt! Besonderer Design-Akzent des schlichten, schlanken Bechers ist die edle Farbkombination aus dunkelblauer Oberfläche, schwarzem Ring und silberfarbenem Deckel. Hinweis: Nach dem Gebrauch des Thermobechers kann ein Flüssigkeitsrest im Deckel zurückbleiben. Dieser Rest kann bei Schräglage des Thermobechers auslaufen, daher empfehlen wir ein Abtrinken im geschlossenen Zustand. **SO**

04 Cool – nicht nur an heißen Tagen! Die **Pilotenbrille** aus Edelstahl trägt den Volkswagen Schriftzug auf jedem Bügel. Die Gläser dieser Must-have-Sonnenbrille sind blauverlaufend gestaltet. **SO**

05 Diese **2-Zeitzone-Uhr** hat ein Gehäuse aus satiniertem Edelstahl mit feiner Bürstung. Das Ziffernblatt mit einem dezenten Volkswagen Schriftzug ist champagnerfarben. Die Stunden- und Minutenzeiger sind fluoreszierend. Eine zweite Zeitzone ist frei wählbar. Das dunkelbraune Armband ist aus feinstem Handschuhleder (Schweineleder) gefertigt. Auf der Krone befindet sich ein Volkswagen Logo. **SO**

06 Mit einfachen Handgriffen wird aus einer schmalen Tasche eine große, stabile Box – und umgekehrt. Die leichte anthrazitfarbene **Faltbox**¹⁾ mit Volkswagen Logo trägt bis zu 30 kg, ist einfach zu handhaben und pflegeleicht. Das Material ist reißfest, wasserabweisend und schmutzunempfindlich. **SO**

07 Originell und praktisch ist das runde **Handtuch**¹⁾ aus hochwertigem Baumwoll-Frottee – und weich, dick und saugkräftig. Sie können es als Strand- und Badetuch, Spielunterlage oder sogar als Picknickdecke nutzen. Das neue Volkswagen Logo ist vollflächig eingewebt. **SO**

08 Clean, stylish und ganz im Stil des „New Volkswagen“ Spirits: Das blaue **Sweatshirt**¹⁾ bringt Ihre Begeisterung für Volkswagen ebenso zum Ausdruck wie Ihren individuellen Style. Auf der Front ist Ton in Ton das neue Volkswagen Logo aufgedruckt. **SO**

09 Understatement mit Statement! Das blaue **T-Shirt**¹⁾ trägt vorn Ton in Ton aufgedruckt das neue Volkswagen Logo und setzt so ganz klar und unaufdringlich ein Zeichen. **SO**

10 Halten Sie sich warm! Aber bitte mit Stil. Diese dunkelblaue **Strickmütze**¹⁾ im „New Volkswagen“ Style ist ganz dezent gestaltet. Einen dezenten Akzent setzt das hellgelbe Label mit Volkswagen Logo am Mützensaum. Die Mütze hat den angesagten Fischer-Look. **SO**

11 Schonend alles blitzblank sauber wischen: Mit dem **Mikrofaser-tuch**¹⁾ befreien Sie Touch-Displays und Hochglanzoberflächen ohne Zusatz von Reinigungsmitteln schnell und zuverlässig von Fingerabdrücken und anderem Schmutz. Das Tuch ist strapazierfähig, waschbar und trägt das Volkswagen Logo als Prägung. **SO**

¹⁾ Setzt zu einem späteren Zeitpunkt ein. Ihr Volkswagen Partner berät Sie gern.

Räder

- 01 16-Zoll-Stahlrad mit Radvollblende **S**
- 02 16-Zoll-Leichtmetallrad „Chester“ **SO**
- 03 16-Zoll-Leichtmetallrad „Corvara“, Volkswagen Zubehör¹⁾ **SO**
- 04 17-Zoll-Leichtmetallrad „Merano“, Volkswagen Zubehör¹⁾ **SO**
- 05 17-Zoll-Leichtmetallrad „Kulmbach“ **SP**
- 06 17-Zoll-Leichtmetallrad „Kulmbach“ **SO**
- 07 17-Zoll-Leichtmetallrad „Mayfield“ **ST**
- 08 17-Zoll-Leichtmetallrad „Mayfield“ **ST**
- 09 17-Zoll-Leichtmetallrad „Mayfield“ **ST**
- 10 17-Zoll-Leichtmetallrad „Mayfield“²⁾ **ST**
- 11 18-Zoll-Leichtmetallrad „Montego Bay“ **SO**
- 12 18-Zoll-Leichtmetallrad „Montego Bay“²⁾ **SO**
- 13 18-Zoll-Leichtmetallrad „Grange Hill“ **SO**
- 14 18-Zoll-Leichtmetallrad „Grange Hill“³⁾ **SO**
- 15 18-Zoll-Leichtmetallrad „Sebring“, Volkswagen R⁴⁾ **SO**
- 16 19-Zoll-Leichtmetallrad „Suzuka“, Volkswagen R⁴⁾ **SO**
- 17 19-Zoll-Leichtmetallrad „Suzuka“, Volkswagen R⁴⁾ **SO**

1) Weitere Informationen erhalten Sie unter www.volkswagen.de.
2) Nur in Kombination mit „beats“-Paket.
3) Nur in Kombination mit Design-Paket „Black Style“.
4) Ein Angebot der Volkswagen R GmbH. Weitere Informationen erhalten Sie unter www.volkswagen.de.
5) Die Verwendbarkeit der dynamischen Nabenkappen ist radabhängig. Bitte fragen Sie dazu Ihren Volkswagen Partner.

Unsere Fahrzeuge sind serienmäßig mit Sommerreifen ausgestattet. Seit dem 04.12.2010 sind Sie in der Bundesrepublik Deutschland gesetzlich verpflichtet, Ihr Fahrzeug winterlichen Witterungsbedingungen anzupassen. Ihr Volkswagen Partner berät Sie gern.



18 Dynamic meets stability – die **Volkswagen Original Nabenkappen⁵⁾** mit geprägtem Volkswagen Logo überzeugen durch ihre dynamische Spinnerfunktion und garantieren so, dass das Volkswagen Logo während der Fahrt und in jeder Parkposition richtig steht. **SO**

Lackierungen & Dachfarben



- 01 Pure White Uni-Lackierung 0Q **SO**
- 02 Uranograu Uni-Lackierung 5K **S**
- 03 Flash-Rot Uni-Lackierung D8 **SO**
- 04 Ravennablau Metallic-Lackierung 5Z **SO**
- 05 Kurkumagelb Metallic-Lackierung 6T **SO**
- 06 Atlantic Blue Metallic-Lackierung H7 **SO**
- 07 White Silver Metallic-Lackierung K8 **SO**
- 08 Indiumgrau Metallic-Lackierung X3 **SO**
- 09 Deep Black Perleffekt-Lackierung 2T **SO**

Die Abbildungen auf dieser Seite zeigen den T-Roc Style. Der T-Roc Style ist serienmäßig mit Dach in Wagenfarbe oder in einer der Kontrastfarben Pure White, Schwarz oder Flash-Rot bestellbar. Der T-Roc Sport ist serienmäßig mit Dach in Wagenfarbe ausgestattet und optional mit der Kontrastfarbe Schwarz oder Flash-Rot bestellbar.

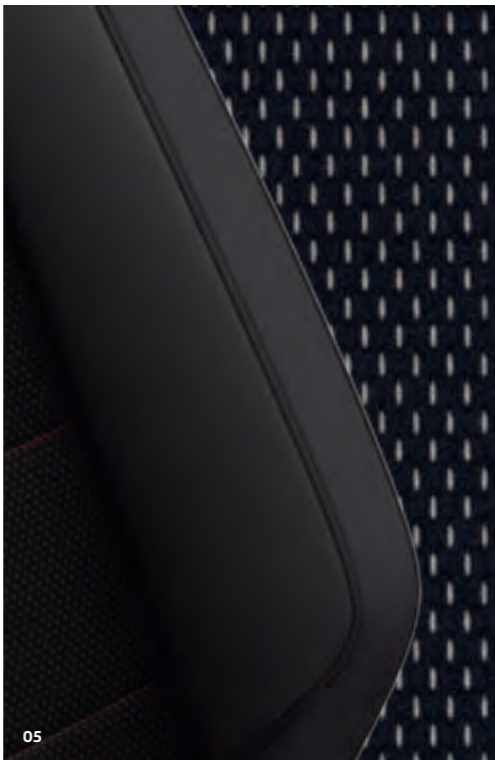
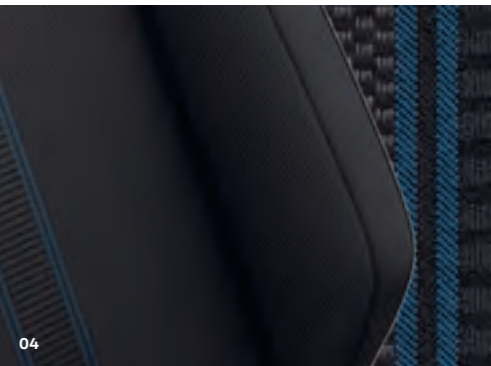
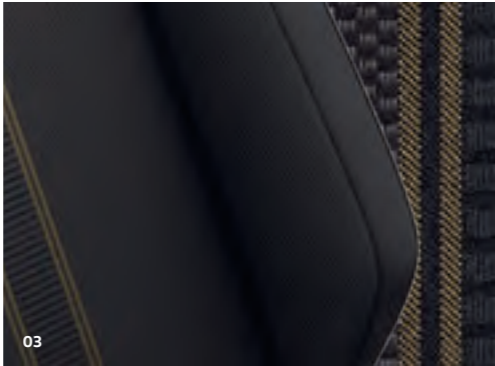
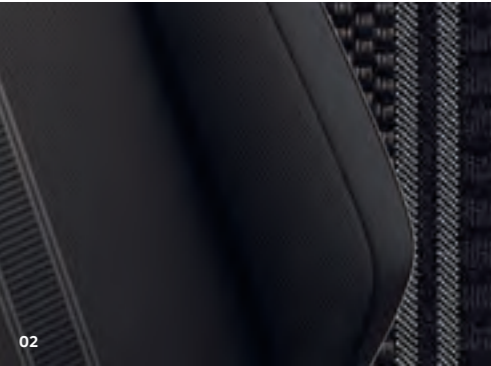
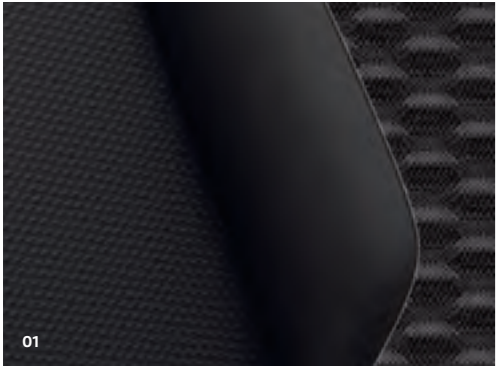
Kraftstoffverbrauch in l/100 km: kombiniert zwischen 6,8 und 4,2; CO₂-Emissionen in g/km: kombiniert zwischen 155 und 111; Effizienzklassen: C – A
Serienausstattung T-Roc **S** Serienausstattung T-Roc Sport **SP** Serienausstattung T-Roc Style **ST** Sonderausstattung **SO**



- 10 Pure White Uni-Lackierung 0Q
- 11 Schwarz Uni-Lackierung A1
- 12 Flash-Rot Uni-Lackierung D8



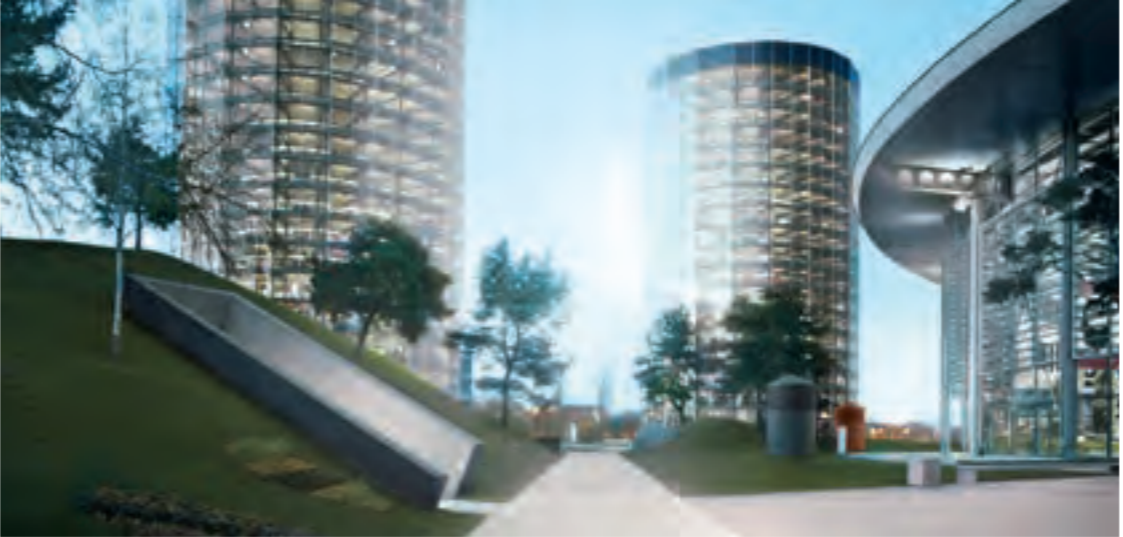
Sitzbezüge



- 01 Stoff „Basket“ Titanschwarz EL **S**
- 02 Stoff „Tracks 4“ Black Oak/Ceramique FF **ST**
- 03 Stoff „Tracks 4“ Kurkumagelb GJ **ST**
- 04 Stoff „Tracks 4“ Ravennablau GK **ST**
- 05 Stoff „Gem“ Titanschwarz/Dunkelgrau mit roter Absetznaht JQ **SP**
- 06 Stoff/Microfaser „Carbon Flag/San Remo“ für R-Line¹⁾ Flintgrau-Schwarz/Flintgrau OK **SO**
- 07 Leder „Vienna“²⁾ Quarzit/Ceramique HR **SO**

1) Nur in Kombination mit dem R-Line Paket erhältlich.
2) Sitzmittelbahnen und -wangeninnenseiten der Vordersitze und der äußeren Rücksitzplätze in Leder „Vienna“.

Die Abbildungen auf diesen Seiten können nur Anhaltspunkte sein. Die Druckfarben können die Sitzbezüge und Lackierungen nicht so wiedergeben, wie sie in Wirklichkeit sind. Die Abbildungen der Sitze zeigen die Basissitzform des Modells und können von einer ggf. wählbaren höherwertigen Variante abweichen. Das Bezugsmaterial kann auf einzelnen Sitzen oder Sitzteilen abweichen.



Die Autostadt – eine Reise durch die Welt der Mobilität. Für Sie, Ihre Begleitung oder für die ganze Familie wird die Fahrzeugübergabe Ihres Neuwagens zu einem unvergesslichen Erlebnis: in der Autostadt in Wolfsburg, der Kommunikationsplattform des Volkswagen Konzerns und seiner Marken. Erleben Sie die vielfältigen Attraktionen der 28 Hektar großen Park- und Lagunenlandschaft und nehmen Sie Ihren neuen Volkswagen persönlich in Empfang. Auf Ihrer Reise durch die Welt der Mobilität folgen Sie im Zeit-Haus den Spuren automobilier Meilensteine von mehr als 60 Marken, erleben echtes Rennfahrer-Feeling bei einer Fahrt in einem unserer Rennsimulatoren, erfahren Neues zum Thema Nachhaltigkeit in LEVEL GREEN oder entdecken gemeinsam mit den Kleinen das MobiVersum – die Familienwelt der Autostadt mit Bewegungslandschaft, Workshopräumen und Werkstationen. Erproben Sie Ihr fahrerisches Geschick auf den beiden GeländeParcours oder gönnen Sie sich ein bisschen Luxus und lassen sich vom Service des 5-Sterne-Superior-Hotels The Ritz-Carlton, Wolfsburg, verwöhnen. Übrigens: Sven Elverfeld, Chef de Cuisine des Restaurants AQUA, wurde vom Gourmetführer Guide Michelin zum elften Mal in Folge mit drei Sternen ausgezeichnet. Wenn dann die Erlebnis-Abholung naht, begleitet Sie Ihr persönlicher Kundenbetreuer bei der Fahrzeugübergabe. Er überreicht Ihnen die Schlüssel und erklärt alle Details, die Sie auf der Ausfahrt aus dem KundenCenter erproben können. Zum Abschluss Ihres Kurzurlaubs fahren Sie in Ihrem

neuen Volkswagen nach Hause. Damit Ihr Besuch zu einem unvergesslichen Erlebnis wird, steht Ihnen der Tagesplaner auf der Homepage der Autostadt zur Verfügung. Dort können Sie sich vorab über die vielen Highlights des automobilen Themenparks informieren und Ihren Aufenthalt bequem planen. Weitere Details erfahren Sie auf www.autostadt.de/tagesplaner oder unter der kostenfreien¹⁾ Rufnummer **0800 – 288 67 82 38**. Hier stehen Ihnen die Mitarbeiterinnen und Mitarbeiter des CustomerCareCenter zur Verfügung und sorgen für eine reibungslose Abwicklung. Natürlich erhalten Sie alle notwendigen Informationen auch bei Ihrem Volkswagen Partner.

Volkswagen Driving Experience. Glatte Fahrbahnen, plötzlich auftauchende Hindernisse. Wie beherrsche ich mein Fahrzeug in kritischen, unvorhersehbaren Situationen? Die Antwort finden Sie bei der Volkswagen Driving Experience. Erfahren Sie unter der Anleitung professioneller Trainer, wie Sie auch komplexe Situationen gelassen meistern und sicherer an nahezu jedes Ziel kommen. Ein Intensivtraining mit Grundlagen für sicheres Fahren oder ein sportliches Fahrtraining, bei dem Sie an die Grenzen der Fahrphysik gehen, sind nur zwei der vielfältigen Trainingsformen, die Sie entdecken können. Wir freuen uns auf Ihren Anruf unter der kostenfreien¹⁾ Rufnummer **0800 – VW EVENT (0800 – 8 93 83 68)** oder besuchen Sie uns auf www.vw.de/drive.

Entdecken Sie die automobilen Welt von Volkswagen.

Garantierter Service. Wo auch immer Sie sich befinden, Sie können bei jedem unserer rund 2.000 Partner in Deutschland das umfassende Volkswagen Serviceangebot in Anspruch nehmen. Kommen Sie vorbei oder rufen Sie einfach gebührenfrei¹⁾ bei der Volkswagen Kundenbetreuung unter **0800 – VOLKSWAGEN (0800 – 86 55 79 24 36)** an.

Garantierte Qualität. Volkswagen gewährt Ihnen über die gesetzliche Gewährleistung hinaus eine zweijährige Volkswagen Garantie²⁾ auf alle Neuwagen sowie für die Karosserie eine dreijährige Garantie gegen Lackmängel und eine zwölfjährige Garantie gegen Durchrostung³⁾.

Garantierte Mobilität. Pannendienst, Ersatzwagen oder Hotelübernachtung. Wenn Sie Ihren Volkswagen regelmäßig den empfohlenen Services unterziehen, können Sie die Vorteile der LongLife Mobilitätsgarantie in Europa genießen. Die Notdienstzentrale erreichen Sie zum Nulltarif¹⁾ unter **0800 – VW SERVICE (0800 – 8 97 37 84 23)**.

Volkswagen Financial Services.³⁾ Wer sich für einen neuen Volkswagen entscheidet, stellt hohe Ansprüche. An die Qualität seines Autos. Und an den Finanzdienstleister, der ihm in allen Fragen zur Seite steht. Volkswagen und Volkswagen Financial Services – da kommt für Sie zusammen, was zusammengehört: speziell für Volkswagen Fahrer konzipierte Angebote

der Volkswagen Financial Services. Profitieren Sie von unserer Kompetenz als Finanzdienstleister, von innovativen Mobilitätsprodukten sowie modernen Versicherungs- und Servicedienstleistungen. So bleiben Sie nicht nur auf der Straße sorgenfrei mobil, sondern auch finanziell beweglich. Sprechen Sie für ein persönliches Finanzdienstleistungsangebot Ihren Volkswagen Partner an.

Volkswagen Anschlussgarantie. Entscheiden Sie sich für bis zu fünf Jahre Garantie! Die Anschlussgarantie gibt es modellübergreifend von up! bis Touareg in neun Varianten, die sich in der Gesamtlaufzeit und in der Fahrleistung unterscheiden. Weitere Informationen erhalten Sie bei Ihrem Volkswagen Partner.

1) Gilt nur für Anrufe aus dem Inland.
2) Alle Angaben zur Volkswagen Garantie sowie zur Volkswagen Lack- und Karosserieggarantie gelten nur für Fahrzeuge der Marke Volkswagen gemäß dem jeweils aktuellen Angebotsprogramm für die Bundesrepublik Deutschland, die von der Volkswagen AG mit den Garantiebedingungen Deutschland (für den deutschen Markt) ausgestattet wurden.
3) Die Tochtergesellschaften der Volkswagen Financial Services AG sowie deren Schwestergesellschaft, die Volkswagen Bank GmbH, erbringen unter dem gemeinsamen Kennzeichen „Volkswagen Financial Services“ verschiedene Leistungen. Es handelt sich hierbei um Bankleistungen (durch Volkswagen Bank GmbH), Leasingleistungen (durch Volkswagen Leasing GmbH), Versicherungsleistungen (durch Volkswagen Versicherung AG, Volkswagen Autoversicherung AG) sowie Mobilitätsleistungen (u. a. durch Volkswagen Leasing GmbH). Zusätzlich werden Versicherungsprodukte anderer Anbieter vermittelt.

Die auf dieser Seite angebotenen Leistungen und Services gelten nur für den deutschen Markt. Über länderspezifische Abweichungen informiert Sie Ihr Volkswagen Partner gern.

Der T-Roc

915.1190.16.01, Printed in Germany

Ausgabe: Dezember 2019

Änderungen und Irrtümer vorbehalten

volkswagen.de

Ihr Volkswagen Partner

Die angegebenen Verbrauchs- und Emissionswerte wurden nach den gesetzlich vorgeschriebenen Messverfahren ermittelt. Seit dem 01.09.2017 werden bestimmte Neuwagen bereits nach dem weltweit harmonisierten Prüfverfahren für Personenwagen und leichte Nutzfahrzeuge (Worldwide Harmonized Light Vehicles Test Procedure, WLTP), einem realistischeren Prüfverfahren zur Messung des Kraftstoffverbrauchs und der CO₂-Emissionen, typgenehmigt. Ab dem 01.09.2018 wird der WLTP schrittweise den neuen europäischen Fahrzyklus (NEFZ) ersetzen. Wegen der realistischeren Prüfbedingungen sind die nach dem WLTP gemessenen Kraftstoffverbrauchs- und CO₂-Emissionswerte in vielen Fällen höher als die nach dem NEFZ gemessenen. Dadurch können sich ab 01.09.2018 bei der Fahrzeugbesteuerung entsprechende Änderungen ergeben. Weitere Informationen zu den Unterschieden zwischen WLTP und NEFZ finden Sie unter www.volkswagen.de/wltp. Aktuell sind noch die NEFZ-Werte verpflichtend zu kommunizieren. Soweit es sich um Neuwagen handelt, die nach WLTP typgenehmigt sind, werden die NEFZ-Werte von den WLTP-Werten abgeleitet. Die zusätzliche Angabe der WLTP-Werte kann bis zu deren verpflichtender Verwendung freiwillig erfolgen. Soweit die NEFZ-Werte als Spannen angegeben werden, beziehen sie sich nicht auf ein einzelnes, individuelles Fahrzeug und sind nicht Bestandteil des Angebots. Sie dienen allein Vergleichszwecken zwischen den verschiedenen Fahrzeugtypen. Zusatzausstattungen und Zubehör (Anbauteile, Reifenformat usw.) können relevante Fahrzeugparameter wie zum Beispiel Gewicht, Rollwiderstand und Aerodynamik verändern und neben Witterungs- und Verkehrsbedingungen sowie dem individuellen Fahrverhalten den Kraftstoffverbrauch, den Stromverbrauch, die CO₂-Emissionen und die Fahrleistungswerte eines Fahrzeugs beeinflussen. Weitere Informationen zum offiziellen Kraftstoffverbrauch und zu den offiziellen spezifischen CO₂-Emissionen neuer Personenkraftwagen können dem „Leitfaden über den Kraftstoffverbrauch, die CO₂-Emissionen und den Stromverbrauch neuer Personenkraftwagen“ entnommen werden, der an allen Verkaufsstellen und bei der DAT Deutsche Automobil Treuhand GmbH, Hellmuth-Hirth-Str. 1, 73760 Ostfildern-Scharnhausen (www.dat.de/co2) unentgeltlich erhältlich ist.

Die in diesem Katalog abgebildeten Fahrzeuge sind teilweise mit Sonderausstattungen gegen Mehrpreis ausgerüstet. Alle Angaben zu Ausstattungen und technischen Daten basieren auf den Merkmalen des deutschen Markts und entsprechen den zum Zeitpunkt der Drucklegung vorhandenen Kenntnissen. Über länderspezifische Abweichungen informiert Sie Ihr Volkswagen Partner gern. Änderungen und Irrtümer sind vorbehalten. DSG®, 4MOTION® und TSI® sind eingetragene Marken der Volkswagen AG und anderer Unternehmen der Volkswagen Gruppe in Deutschland sowie in weiteren Ländern. Die Tatsache, dass ein Zeichen in diesem Dokument nicht mit ® versehen ist, kann nicht so ausgelegt werden, dass dieses Zeichen keine eingetragene Marke ist und/oder dass dieses Zeichen ohne vorherige schriftliche Zustimmung der Volkswagen AG verwendet werden könnte. Volkswagen sorgt für die Rücknahme und Verwertung von Altfahrzeugen. So sind alle Volkswagen verwertbar und können bei Erfüllung der gesetzlichen Voraussetzungen kostenlos zurückgegeben werden. Nähere Informationen hierzu erhalten Sie bei Ihrem Volkswagen Partner, im Internet unter www.volkswagen.de und unter der in der Bundesrepublik Deutschland kostenlosen Telefonnummer 0800 – VOLKSWAGEN (0800 – 86 55 79 24 36).

Die Gläserne Manufaktur in Dresden – Center of Future Mobility. In der Gläsernen Manufaktur werden Mobilitätsthemen der Zukunft erlebbar und begreifbar gemacht. Wenn Sie sich für eine Fahrzeugübergabe in der Fertigungsstätte entscheiden, erwartet Sie eine spannende und interaktive Erlebniswelt, die zeigt, wie alltagstauglich Elektromobilität bereits heute ist, und Antwort auf Fragen zur Mobilität von morgen gibt. Der geführte Rundgang durch die Gläserne Manufaktur führt Sie zudem unmittelbar an die Fertigungsline. Nach der feierlich inszenierten Fahrzeugübernahme gibt Ihnen Ihr persönlicher Produktexperte Informationen rund um Ihr neues Auto und weist Sie gern in die wichtigsten Bedienelemente und Features ein. Für das kulinarische Wohl während Ihres Aufenthalts sorgt das Restaurant e-VITRUM. Chefkoch Mario Pattis kreiert hier, nur wenige Meter von der Fertigung entfernt, frische, saisonale Gerichte aus überwiegend lokalen Produkten. Je nach Interesse und zeitlicher Verfügbarkeit bieten wir fünf Auslieferungspakete mit unterschiedlichen Leistungsumfängen an. So haben Sie auf Wunsch auch die Möglichkeit einer begleiteten Probefahrt mit einem unserer Elektromodelle. Wenn es Ihre Zeit erlaubt, empfehlen wir Ihnen, die Fahrzeugabholung in der Gläsernen Manufaktur mit einem Besuch der Stadt Dresden mit ihren zahlreichen Sehenswürdigkeiten und ihrer malerischen Umgebung zu verbinden. Unser Reiseservice berät Sie gern bei der Planung Ihres Reiseprogramms. Weitere Details zur Fahrzeugabholung und zu den einzelnen Auslieferungspaketen erfahren Sie auf www.glaesernemanufaktur.de oder unter der Rufnummer 0351 – 420 44 44. Natürlich erhalten Sie alle notwendigen Informationen auch bei Ihrem Volkswagen Partner.