

LAND ROVER GEAR – ORIGINAL ZUBEHÖR

DER NEUE RANGE ROVER



ABOVE & BEYOND



ENTDECKEN SIE DAS LAND ROVER GEAR – ORIGINAL ZUBEHÖR

Der neue Range Rover setzt neue Maßstäbe bei Attraktivität sowie Vielseitigkeit und ist für Ihre Reise bereit, egal unter welchen Bedingungen. Freuen Sie sich auf eine atemberaubende Leistung on- und offroad. Mit dem Land Rover Gear können Sie Ihr Fahrzeug außerdem ganz nach Ihren individuellen Bedürfnissen ausstatten.

Wählen Sie aus einer Vielfalt an stilvollem und praktischem Land Rover Gear für den Innen- sowie den Außenbereich Ihres Fahrzeugs, darunter das Einstiegsleisten-Set – Beleuchtet, das Click-and-Go-System und die ausfahrbaren Trittstufen. Zudem bieten wir eine Auswahl an Transport- und Anhängesystemen, Rädern sowie Radzubehör.

DURCHDACHTE ENTWICKLUNG UND KONSTRUKTION

Dasselbe Team, das Ihr Fahrzeugmodell entwickelt hat, ist auch für die Gestaltung von Land Rover Gear verantwortlich. Unsere Experten sind mit jedem noch so kleinen Detail Ihres Land Rover bestens vertraut. Sie lassen ihr gesamtes Know-how in die Entwicklung von Zubehörteilen einfließen, die sich nahtlos in das Gesamtdesign des Fahrzeugs einfügen und die Performance optimieren.

NACH STRENGEN STANDARDS GETESTET

Das gesamte Land Rover Gear wird strengen Tests unterzogen und sorgfältig geprüft, um makellose Qualität und ein dauerhaftes Fahrvergnügen zu gewährleisten. Die Zubehörteile erfüllen die hohen Standards, die Sie von Land Rover erwarten, und harmonisieren perfekt mit Ihrem Fahrzeug.

Maßgeschneiderte Testverfahren zur Korrosionsbeständigkeit stellen sicher, dass das Land Rover Gear selbst anspruchsvollsten klimatischen Bedingungen, etwa in Küstenregionen, standhält.

Weitere Tests gewährleisten die nahtlose Integration in die Sicherheitsfunktionen Ihres Land Rover. Zudem werden die Zubehörteile im Rahmen design-, funktions- und materialspezifischer Tests auf Herz und Nieren geprüft.

Das Außenzubehör beispielsweise wird folgenden Tests unterzogen:

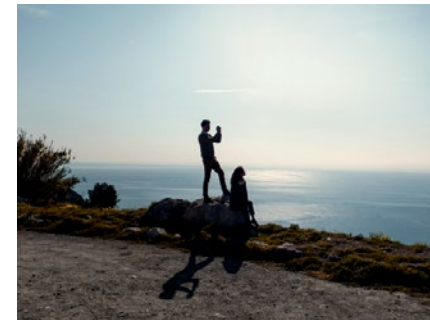
- Einwirkung von direktem Sonnenlicht über eine Dauer von bis zu zwei Jahren – auch bekannt als „Florida-Bewitterung“
- Wärmealterung (Testdauer 500 Stunden)
- Extreme Kälte-/Wärmeprüfung bei Temperaturen von -40°C bis 80°C
- Thermoschocktest – Abkühlung der Teile auf -40°C für 16 Stunden und anschließende Erhitzung auf 70°C für 5 Minuten
- Prüfung der Feuchtigkeitsbeständigkeit – die Teile werden 168 Stunden lang einer Temperatur von 48 °C bei einer relativen Luftfeuchtigkeit von 95–100 % ausgesetzt
- Beschleunigter Lebensdauertest – durch extreme Einwirkung von Salz, Schmutz und Staub wird die Lebensdauer unter realen Fahrbedingungen simuliert

GARANTIERTE QUALITÄT

Um Ihnen noch mehr Sicherheit zu bieten, gewähren wir auf sämtliches Land Rover Gear eine 24-monatige Garantie. Die Abdeckung ist auch im Rahmen der laufenden Garantie Ihres Fahrzeugs möglich, sofern Sie die Zubehörteile innerhalb des ersten Monats nach Fahrzeugkauf bzw. bis zu einer Laufleistung von 1.600 Kilometern erwerben (der frühere Zeitpunkt gilt).

Weitere Informationen zu Land Rover Gear finden Sie unter zubehoer-landrover.de





SPORT – PAKET

Hochwertiges Innen- und raffiniertes Außenzubehör komplementieren das Design Ihres neuen Range Rover und verleihen ihm einen unverwechselbaren, sportlichen Look.

1. Ausfahrbare Trittstufen
2. Schmutzfänger – Vorne/Hinten*
3. Sport-Pedalaufsätze
4. Aluminium-Schaltwippen
5. Dachquerträger
6. Dachreling – Schwarz/Silber
7. Dachgepäckträger „Aquasport“ – Für zwei Kajaks*

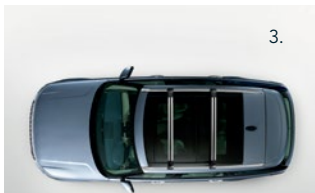
*Das Zubehör ist nicht bildlich dargestellt.
Weitere Details sowie technische Daten und Preise entnehmen Sie bitte der beigefügten Übersicht.

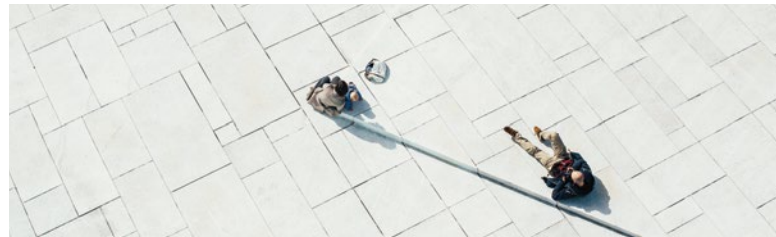


TOURING – PAKET

Das Touring-Paket bietet eine stilvolle und praktische Transportlösung, um den neuen Range Rover für alle Touring- und Freizeitaktivitäten zu wappnen.

1. Fahrradträger für die Anhängerkupplung
2. Anhängesystem – Elektrisch ausfahrbare Anhängerkupplung
3. Dachquerträger
4. Ausfahrbare Trittstufen
5. Dach-Fahrradträger
6. Dachreling – Schwarz/Silber





SVO DESIGN – PAKET

Mit dem SVO Design Paket erhält Ihr Fahrzeug ein atemberaubendes sowie dynamisches Aussehen und gibt Ihnen damit die Möglichkeit, Ihrem Fahrzeug eine ganz persönliche Note zu verleihen. Bestandteile dieses Pakets sind ein vorderer Stoßfänger, ein hinterer Stoßfänger mit integrierten Auspuffendrohren, seitliche Luftauslässe, Seitenschweller und ein Kühlergrill.

1. Stoßfänger – Vorne
2. Stoßfänger – Hinten mit integrierten Auspuffendrohren
3. Seitliche Luftauslässe
4. Kühlergrill
5. Seitenschweller



ACTIVE-PAKET

Diese Transportsysteme bieten einen praktischen und sicheren Transport Ihrer Ladung, während die ausfahrbaren Trittstufen den Zugang zum Dach sowie den Ein- und Ausstieg erleichtern.

1. Dachquerträger
2. Ski-/Snowboard-Träger
3. Dach-Fahrradträger
4. Anhängesystem – Elektrisch ausfahrbare Anhängerkupplung
5. Schmutzfänger – Vorne/Hinten*
6. Ausfahrbare Trittstufen

*Die Schmutzfänger – Vorne/Hinten werden nicht bildlich dargestellt.
Weitere Details sowie technische Daten und Preise entnehmen Sie bitte der beigefügten Übersicht.

PLUG-IN HYBRID FAHRZEUGAUFLADUNG



Universelles Ladekabel

Eine volle Aufladung lässt sich mit dem universellen, zweiteiligen Ladekabel schneller erreichen. Das Ladekabel verfügt über eine Kontrolleinheit (ICCU) für das Energiemanagement. Das Fahrzeug muss lediglich mithilfe des 6 Meter langen, universellen Ladekabels an eine passende Wandsteckdose mit 16 Ampere oder eine Industriesteckdose mit 32 Ampere angeschlossen werden, die eine höhere Energieversorgung sicherstellt (bis zu 7,5 kW). Der Adapter für 16 Ampere Wandsteckdosen ist austauschbar, um bei Reisen in das Ausland eine Aufladung sicherstellen zu können. Damit das Fahrzeug auch unterwegs aufgeladen werden kann, lässt sich das Kabel in einem speziell dafür entwickelten Aufbewahrungsbehälter und Haltesystem im Laderaum des Fahrzeugs mitführen und aufbewahren.

Ladekabel für öffentliche Ladestationen

Mit dem Ladekabel für öffentliche Ladestationen benötigt eine vollständige Aufladung, z. B. an einer Wall-Box (A/C) oder an einer öffentlichen Station, durch eine höhere Stromversorgung weniger Zeit als mit einem konventionellen Ladekabel. Damit das Fahrzeug auch unterwegs aufgeladen werden kann, lässt sich das 6 Meter lange Kabel in einem speziell dafür entwickelten Aufbewahrungsbehälter und Haltesystem im Laderaum des Fahrzeugs mitführen und aufbewahren.

VERBUNDEN – EGAL WO HIN SIE FAHREN



KONNEKTIVITÄT

Wählen Sie zwischen zwei Telefon-Ladestationen, um sicher zu gehen, dass Sie unterwegs immer erreichbar sind. Jede dieser Ladestationen passt spielend in den Getränkehalter in der Mittelkonsole Ihres neuen Range Rover. Dadurch ist das Display auch sichtbar, während das Handy geladen wird.



Getränkehalter für kabelloses Aufladen

Der Getränkehalter für kabelloses Aufladen befindet sich in der Mittelkonsole und ermöglicht so beim Aufladen einen besseren Blick auf das Telefon. Das Ladegerät verfügt über eine LED-Leuchte, die während des Ladevorgangs leuchtet und sich nach erfolgreicher Aufladung abschaltet. Der Halter ist für Telefone mit einer Breite von bis zu 72 mm geeignet.



iPhone® Connect-and-Charge-Dock¹⁾

Dieses Zubehör nutzt den Getränkehalter in der Mittelkonsole, um beim Aufladen einen besseren Blick auf Ihr iPhone® zu ermöglichen. Wenn es mit der Ladestation verbunden ist, können die Medien des iPhone® über das integrierte Infotainment-/Audio-System abgerufen und gesteuert werden. In geparkter Position kann der Home-Button dank des Designs der Ladestation bedient werden. Wird der USB-Anschluss anderweitig benötigt, kann die Verbindung problemlos unterbrochen werden.

¹⁾iPhone® ist eine eingetragene Marke von Apple Inc., eingetragen in den USA und weiteren Ländern. Weitere Details sowie technische Daten und Preise entnehmen Sie bitte der beigefügten Übersicht.

ERSTKLASSIGER KOMFORT – AUCH FÜR IHRE MITFAHRER



CLICK-AND-GO

Das Click-and-Go-System ist ein Mehrzweck-Zubehörsystem für die Rückenlehne, das für Passagiere in der zweiten Sitzreihe entwickelt wurde. Die Click-and-Go-Basis ist für alle separat erhältlichen Click-and-Go-Zubehörteile erforderlich. Das System lässt sich mühelos entfernen, wenn es nicht in Gebrauch ist.



Click-and-Go-Basis
Die Click-and-Go-Basis wird zwischen den Kopfstützenbefestigungen angebracht und ermöglicht die Montage von weiterem Zubehör zur Aufbewahrung von Tablets, Taschen, Hemden und Jacken.



Click-and-Work
Das Click-and-Work-System ist gerade auf längeren Reisen eine praktische Lösung. Der Klapptisch mit Getränkehalter ist vertikal sowie horizontal verstellbar und ermöglicht es Passagieren im Fond während der Fahrt zu arbeiten.



Click-and-Hang
Bei dem Click-and-Hang-System handelt es sich um einen abnehmbaren Kleiderbügel für den praktischen und faltenfreien Transport von Hemden und Jacken. Der Bügel verfügt über einen integrierten Haken, damit er auch außerhalb des Fahrzeugs genutzt werden kann.



Click-and-Hook
Das Click-and-Hook-System besteht aus einem universell einsetzbaren Haken, durch den zusätzlicher Stauraum für aufhängbare Gegenstände geschaffen wird, z. B. für Handtaschen oder Einkäufe.

Das Bild auf Seite 16 zeigt das Click-and-Play – iPad® 2 – 4. iPad® ist eine eingetragene Marke von Apple Inc., eingetragen in den USA und weiteren Ländern. Weitere Details sowie technische Daten und Preise entnehmen Sie bitte der beigefügten Übersicht.

SCHUTZ FÜR IHRE TREUESTEN GEFÄHRTEN



HAUSTIER – PAKETE

Praktische Zubehörpakete für Ihre treuesten Begleiter, speziell entworfen für Ihren neuen Range Rover.



Hautier Paket – Mit Gummimatte

Kombiniert die Gepäckraum-Gummimatte mit dem Gepäckraum-/Hundeschutzgitter (volle Höhe), um sowohl Ihr Fahrzeug, als auch Ihr Haustier zu schützen. Die robuste Gepäckraum-Gummimatte schützt den Kofferraum vor Schmutz und Nässe. Das Trenngitter verhindert, dass Tiere oder Gepäckstücke in den Fahrgastinnenraum gelangen.



Hautier Paket – Mit Gepäckraum-Wanne

Kombiniert die Gepäckraum-Wanne mit dem Gepäckraum-/Hundeschutzgitter (volle Höhe), um sowohl Ihr Fahrzeug, als auch Ihr Haustier zu schützen. Die robuste Gepäckraum-Wanne ist wasserdicht und schützt den Kofferraum vor Schmutz und Nässe. Das Trenngitter verhindert, dass Tiere oder Gepäckstücke in den Fahrgastinnenraum gelangen.



GENIESSEN SIE JEDE JAHRESZEIT MIT STIL



AUSSENAUSSTATTUNG – STYLING UND SCHUTZ

1. SVO Design Paket

Mit dem SVO Design Paket erhält Ihr Fahrzeug ein atemberaubendes sowie dynamisches Aussehen und gibt Ihnen damit die Möglichkeit, Ihrem Fahrzeug eine ganz persönliche Note zu verleihen. Bestandteile dieses Pakets sind ein vorderer Stoßfänger, ein hinterer Stoßfänger mit integrierten Auspuffendrohren, seitliche Luftauslässe, Seitenschweller und ein Kühlergrill.

2. Edelstahl Schwellerrohre

Die hochglanzpolierten Schwellerrohre aus rostfreiem Edelstahl schützen das Fahrzeug bei Fahrten im Gelände. Ihre robuste Offroad-Optik fügt sich perfekt ins attraktive Außendesign ein.

3. Trittstufen – Fest

Die fest montierten, seitlichen Trittstufen erleichtern den Ein- und Ausstieg sowie die Beladung des Dachs. Durch den eingepprägten Range Rover Schriftzug und die glänzende Metallumrandung wird das äußere Erscheinungsbild Ihres neuen Range Rover komplementiert.

4. Ausfahrbare Trittstufen

Diese eleganten und praktischen Trittstufen bieten Ihnen zusätzlichen Komfort beim Ein- und Aussteigen. Sie werden beim manuellen Öffnen der Türen oder über die Entriegelungsfunktion der Fernbedienung des Fahrzeugschlüssels automatisch ausgefahren und verschwinden anschließend nahtlos unter der geschlossenen Tür. Die Trittstufen reagieren sofort auf Hindernisse und sind mit Front-Schmutzfängern kompatibel. Besonders praktisch: Um jederzeit einen leichten Zugang zum Dach zu haben, kann der Einfahrmechanismus bei geschlossenen Türen auch außer Kraft gesetzt werden. Besonders schön: Das Edelstahl-Finish mit lasergraviertem Range Rover Schriftzug setzt optisch ein echtes Highlight.

5. Spiegelkappen – Noble

Diese edelverchromten Spiegelkappen komplementieren das elegante Erscheinungsbild Ihres neuen Range Rover mit Silber Finish.

VOLL BEPACKT VOM DACH BIS ZUM HECK





1.



2.



3.



4.



5.



6.



7.

TRANSPORT- UND ANHÄNGESYSTEME

1. Dachreling – Schwarz/Silber

Die Dachreling ermöglicht eine einfache Montage der Dachquerträger für den Dachtransport. Dank mehrerer Befestigungspunkte lassen sich die Dachquerträger so positionieren, dass die Ladung mit optimaler Gewichtsverteilung sowie Aerodynamik verstaut und gesichert werden kann.

2. Dachquerträger

Die eleganten, robusten und glänzenden Aluminium-Dachquerträger nutzen die volle Länge der Streben, um Platz zur Anbringung mehrerer Zubehörteile zu ermöglichen. Das aerodynamische Design minimiert Zug- und Windgeräusche. Die montierte Dachreling hat eine Höhe von 93 mm.

3. Dachgepäckträger

Für den sicheren Transport von Dachlasten. Der montierte Dachgepäckträger hat eine maximale Traglast von 75 kg.

4. Dachgepäckbox

Diese Dachgepäckbox in Schwarz glänzend ist von beiden Seiten zugänglich und abschließbar. Sie beinhaltet ein Power-Grip Spannsystem zur einfachen Montage. Außenmaße: 1.750 mm lang, 820 mm breit, 450 mm hoch. Stauraum: 410 Liter. Die montierte Dachgepäckbox hat eine maximale Traglast von 75 kg.

5. Dachgepäckbox „Sport“

Die Dachgepäckbox in elegantem, aerodynamischem Design in Schwarz glänzend ist von beiden Seiten zugänglich und verfügt über ein internes Sicherungssystem für Skier und anderes längliches Gepäck. Abschließbar für mehr Sicherheit. Außenmaße: 2.060 mm lang, 840 mm breit, 340 mm hoch. Stauraum: 320 Liter. Die montierte Dachgepäckbox „Sport“ hat eine maximale Traglast von 75 kg.

6. Dachgepäckträger „Aquasport“

Dieser Dachgepäckträger ist für den sicheren Transport eines Surfbretts, eines Kanus oder eines Kajaks hervorragend geeignet. Er verfügt über eine verschließbare Multifunktionshalterung für Ruder oder Paddel. Der Träger kann für ein einfaches Besowie Entladen gekippt werden und verfügt über abschließbare Gurte und Gummieinsätze, um Wassersportgerät sowie Fahrzeug zu schützen und eine optimale Gewichtsverteilung beizubehalten. Der montierte Dachgepäckträger „Aquasport“ hat eine maximale Traglast von 45 kg.

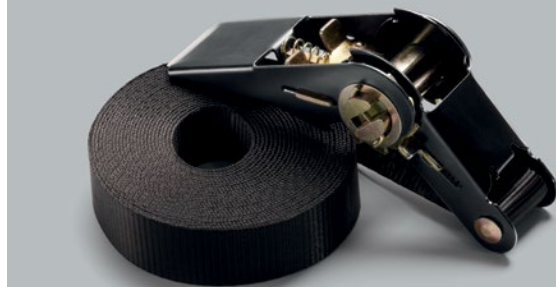
7. Ski-/Snowboard-Träger

Dieser Träger für vier Paar Ski oder zwei Snowboards ist abschließbar und verfügt über Gleitschienen für eine einfache Beladung.

8.



9.



10.



11.



12.



13.



8. Skisack

Die gepolsterte Land Rover Ski-/Snowboard-Tasche für bis zu zwei Paar Ski und Stöcke (max. 1.800 mm Länge) besteht aus strapazierfähigem 600D Polyester und hat abnehmbare Schultergurte.

9. Spanngurt

Mit diesem nützlichen Nylon-Spanngurt können Sie Gegenstände an Quer-, Gepäck- oder Dachträgern befestigen. Er ist 5 m lang, 20 mm breit und wird einzeln geliefert.

10. Dach-Fahrradträger – Mit Gabelbefestigung

Dieser Fahrradträger ermöglicht die einfache und sichere Befestigung des Fahrrads mit demontiertem Vorderrad. Der Träger ist abschließbar. Zudem gibt es eine separate Halterung für das Vorderrad. Pro Träger kann ein Fahrrad befestigt werden. Insgesamt können zwei dieser Fahrradträger gleichzeitig auf dem Dach montiert werden.

11. Dach-Fahrradträger

Abschließbarer Fahrradträger für ein Fahrrad bis maximal 20 kg.

12. Fahrradträger für die Anhängerkupplung

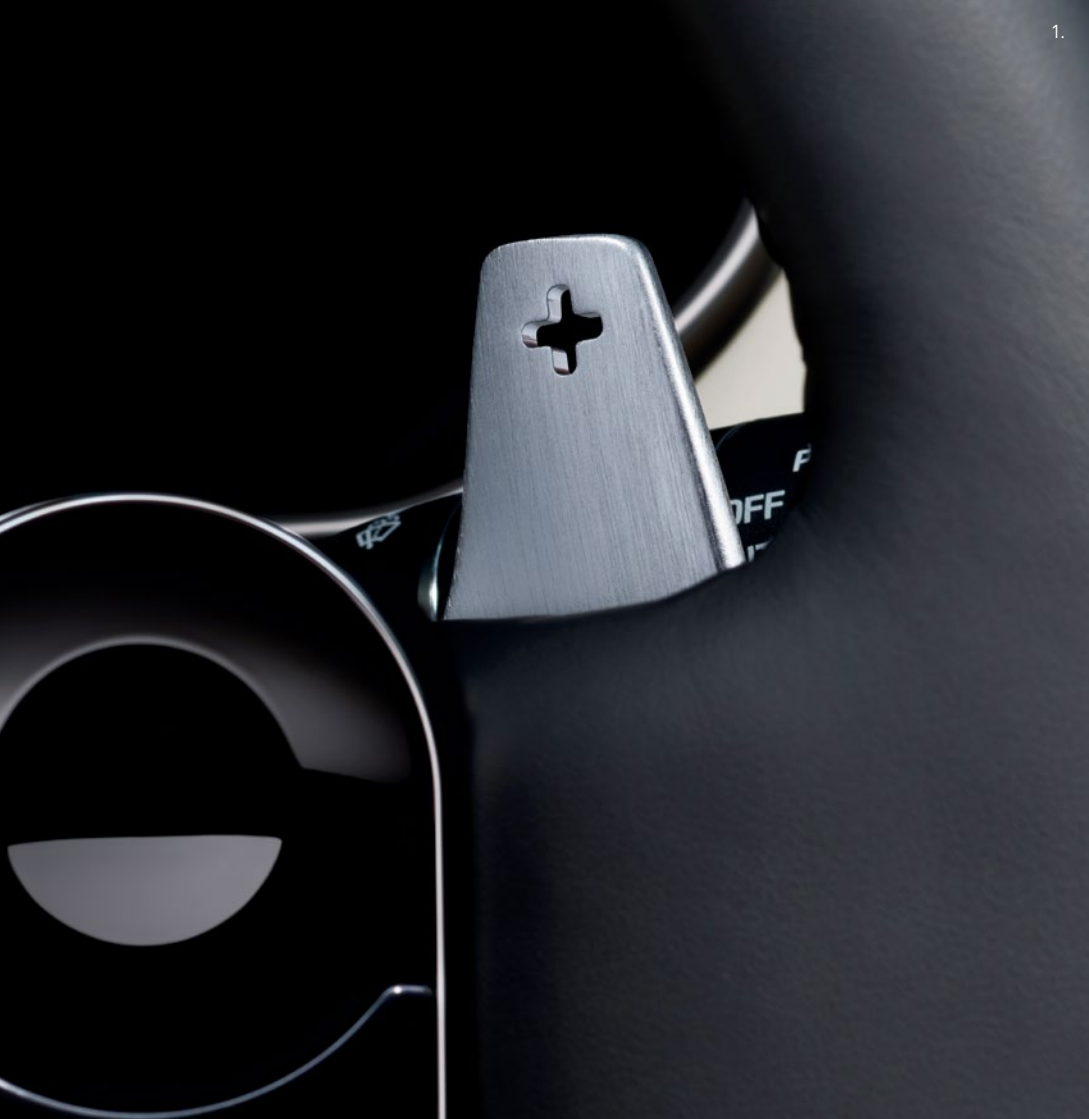
Der abschließbare Fahrradträger verfügt über ein Schnellbefestigungssystem, einen Schnelllösemechanismus, eine Nummernschildaufnahme und Rückleuchten. Der Träger hat einen Klappmechanismus mit Fußpedal, um leichten Zugang zum Gepäckraum zu bekommen. Wenn der Träger nicht genutzt wird, kann er zusammengeklappt und problemlos verstaut werden. Für das leichte und zuverlässige Sichern der Fahrräder sorgt eine Halterung sowie eine Ratschenfunktion. Die maximale Traglast beträgt 40 kg bei zwei und 51 kg bei drei Fahrrädern.

13. Anhängersystem – Elektrisch ausfahrbare Anhängerkupplung

Die elektrisch ausfahrbare Anhängerkupplung wird über einen Schalter im Gepäckraum oder über das Infotainment-System gesteuert. Sie reagiert sofort auf Hindernisse und wird bei Bedarf automatisch eingefahren. Sie ist diskret hinter der Stoßstange untergebracht, wenn sie nicht verwendet wird. Die maximal zugelassene Zuglast beträgt 3.500 kg. Enthalten ist eine einzigartige Anhängerrichtsanlage, die es dem Fahrer ermöglicht, zu überprüfen, ob die Anhängerbeleuchtung, einschließlich der Rückfahr- und Bremslichter, funktionsfähig ist. Abhängig von der Fahrzeugspezifikation wird der Lichttest entweder über einen Schalter im Laderaum oder über den Touchscreen aktiviert.



STILVOLL UNTERWEGS BEI WIND UND WETTER



INNENAUSSTATTUNG – STYLING UND SCHUTZ

1. Aluminum-Schaltwippen

Ergänzen Sie das sportliche Erscheinungsbild Ihres Lenkrads mit diesen Premium-Schaltwippen aus Aluminium. Für einen lang anhaltenden Glanz wurde das Aluminium handgebürstet, poliert und eloxiert.

2. Sport-Pedalaufsätze

Die Sport-Pedalaufsätze aus poliertem Edelstahl in Hochglanz-Optik sind eine stilvolle Aufwertung für die Pedalerie. Die Aufsätze sind einfach zu montieren und komplementieren mit ihren verborgenen Befestigungen den sportlich-eleganten Look.

3. Premium-Fußmatten – Fahrzeugset

Die luxuriösen, maßgeschneiderten Fußmatten aus hochflorigem Velours (2.050 g/m²) besitzen eine kleine Plakette mit Range Rover Emblem, Zierecken aus Metall sowie eine wasserfeste Unterseite, die den Fahrzeugboden effektiv vor Verschmutzung schützt. Sie sind geeignet für Fahrzeuge mit Ebony- oder Espresso-Innenausstattung.

4. Gepäckraum Teppichmatte

Die Gepäckraum Teppichmatte aus hochflorigem Velours (2.050 g/m²) mit wasserfester Unterseite schützen den Fahrzeugboden effektiv vor Verschmutzung. Sie sind geeignet für Fahrzeuge mit Ebony- oder Espresso-Innenausstattung.

5. Sitzbezüge – Wasserfest

Die Sitzbezüge schützen die Sitze vor Schlamm, Schmutz und Abnutzung. Sie sind einfach anzubringen und waschmaschinene geeignet.



6.



7.



8.



9.



10.

6. Gepäckraummatte „2-in-1“ – Teppich- und Gummimatte

Die Gepäckraummatte „2-in-1“ – Teppich- und Gummimatte schützen den hinteren Laderaum vor Schmutz und Feuchtigkeit. Die Verkleidung kann ausgefaltet werden, um die Rückseite der Sitze in der zweiten Sitzreihe abzudecken, wenn diese umgeklappt sind. Im Lieferumfang ist auch ein ausfaltbarer Stoßfängerschutz enthalten.

7. Gummifußmatten

Die strapazierfähigen Fußmatten mit Land Rover Logo, schützen den Fahrzeugboden vor Schmutz und Wasser.

8. Gepäckraum-Wanne

Die wasserdichte Gepäckraum-Wanne mit rutschfester Oberfläche schützt den Gepäckraumboden vor Wasser, Schlamm und Abnutzung.

9. Gepäckraum-Gummimatte

Die rutschfeste, wasserdichte Gummimatte mit Range Rover Emblem schützt den Gepäckraum vor Wasser und Verschmutzung.

10. Gepäckraum-/Hundeschutzgitter – Volle Höhe

Design, um zu verhindern, dass Gepäck oder Tiere in den Fahrgastinnenraum gelangen. Das Gitter ist optimal an die Rücksitze angepasst und lässt sich bei Bedarf mit dem passenden Werkzeug wegklappen. Entspricht ECE-Regelung 17.

SICHERHEIT STEHT AN ERSTER STELLE



1.



2.



3.



4.



5.



SICHERHEIT

1. Kindersitz – Gruppe 0+, Stoffbezug mit Land Rover Emblem

Für Babys bis 13 kg (ab Geburt bis ca. 12–15 Monate). Der Kindersitz verfügt über einen Sonnen- und Windschutz sowie einen gepolsterten, waschmaschinengeeigneten Bezug mit Land Rover Logo. Die Montage ist auf der Rückbank und rückwärtsgerichtet möglich. Der 5-Punkt-Gurt und die Kopfstütze sind einfach einstellbar. Die Anbringung erfolgt mit dem 3-Punkt-Gurt des Fahrzeugs oder mit der ISOFIX-Basis.

2. Kindersitz – Gruppe 1, Stoffbezug mit Land Rover Emblem

Für Kleinkinder mit einem Gewicht von 9 kg–18 kg (ca. 9 Monate–4 Jahre). Der Kindersitz verfügt über einen gepolsterten, waschmaschinengeeigneten Bezug mit Land Rover Logo. Die Montage ist auf der Rückbank und vorwärtsgerichtet möglich. Der 5-Punkt-Gurt und die Kopfstütze sind einfach einstellbar. Zudem verfügt der Sitz über einen verbesserten Seitenaufprallschutz. Die Anbringung erfolgt mithilfe der ISOFIX-Befestigungspunkte des Fahrzeugs. Mit Indikatoren zur richtigen Befestigung des ISOFIX-Systems und Schnelllösemechanismus.

3. Kindersitz – Gruppe 2/3, Stoffbezug mit Land Rover Emblem

Für Kinder mit einem Gewicht von 15 kg–36 kg (ca. 4–12 Jahre). Der Kindersitz verfügt über einen gepolsterten, waschmaschinengeeigneten Bezug mit Land Rover Logo. Die Montage ist auf der Rückbank und vorwärtsgerichtet möglich. Die höhenverstellbare Kopfstütze und die obere Gurtführung ermöglichen die korrekte Position des Gurtes. Zudem verfügt der Sitz über einen verbesserten Seitenaufprallschutz. Die Anbringung erfolgt mit dem 3-Punkt-Gurt oder mithilfe der ISOFIX-Befestigungspunkte des Fahrzeugs.

4. Verbandkasten

Der Verbandkasten dient zur schnellen Versorgung kleiner Schnitt- und Schürfwunden auf Reisen. Das Mitführen eines Verbandkastens ist gesetzlich vorgeschrieben.

5. Warndreieck

Das Warndreieck ist lebenswichtig bei Notfallsituationen und gesetzlich vorgeschrieben. Die Verstauerung erfolgt bequem im Kofferraum.



KREIEREN SIE IHRE EIGENEN ERLEBNISSE



1.



2.



5.



3.



6.



4.

FUNKTION UND TECHNOLOGIE

1. Rückenlehnentasche – Premiumleder

Das praktische Ablagesystem für die Rückseite des Vordersitzes besteht aus dem gleichen Premiumleder, das auch im Innenraum verarbeitet ist. Zudem ist es mit weichem Innenfutter und magnetischen Druckknöpfen ausgestattet. Es bietet verschiedene Taschen zum Verstauen kleiner Objekte.

2. Kühl-/Warmhaltebox

Diese praktische, mit Leder überzogene Getränke- und Speisenbox eignet sich ideal für lange Reisen und kann gleichzeitig als Mittelarmlehne im Fond genutzt werden. Sie wird durch den mittleren Sicherheitsgurt befestigt und über den Stromanschluss im Heck versorgt.

3. Event-Sitzsystem im Laderaum – Leder in Ebony

Das handgefertigte Event-Sitzsystem im Laderaum besticht mit wunderschönem Windsor-Leder in Ebony und einem äußerst robusten Aluminiumrahmen. Die Sitze werden im Laderaum verstaut und lassen sich an der unteren Heckklappe mit wenigen Handgriffen zu einer komfortablen Sitzlösung für zwei Erwachsene montieren, wenn das Fahrzeug geparkt ist. Im Lieferumfang der Sitze befindet sich auch eine edle Aufbewahrungstasche. Diese kann bei Bedarf als schützende Unterlage verwendet werden, damit die Kleidung der Personen auf den Event-Sitzen nicht mit dem Äußeren des Fahrzeugs in Berührung kommen.

4. Gepäckraumnetz

Sichert Kleinteile sowie handliches Gepäck und nutzt die vorhandenen Befestigungspunkte im Gepäckraum. Das System besteht aus zwei Riemen und einem starken Netz. Riemenlänge ca. 2 Meter.

5. Gepäckraumnetz – Seitlich

Verwahren Sie kleine Gegenstände sicher und finden Sie sie leicht wieder – mithilfe des seitlichen Gepäckraumnetzes.

6. Gepäckhaltesystem

Paket mit Gepäckraum-Zubehörteilen, die über ein Schnellbefestigungssystem in das Gepäckraum-Schienensystem einrasten und so mehr Flexibilität bei der Ladungssicherung schaffen. Das Paket enthält einen Spanngurt mit Aufrollautomatik, eine Teleskopstange und einen Transportkoffer.

BEREIT FÜR DEN WEG, DER VOR IHNEN LIEGT.



1.



2.



3.



4.



5.



6.



RÄDER UND RADZUBEHÖR

1. 21" Leichtmetallfelge, 10 Speichen, „Style 1001“, Diamantgedreht

Verleihen Sie Ihrem Land Rover eine persönliche Note mit unseren Leichtmetallfelgen und wählen Sie aus einer Bandbreite von modernen und dynamischen Designs.

2. Abschließbare Radmuttern – Schwarz glänzend

Diese kostengünstige Option bietet einen wirkungsvollen Schutz vor Diebstahl. Das Set besteht aus vier abschließbaren Radmuttern sowie einem Schlüssel.

3. Schneetraktionshilfe – 19"- bis 22"-Räder

Ist die Schneetraktionshilfe auf den Vorderrädern montiert, verbessert sie das Lenk- und Bremsverhalten auf schnee- und eisbedeckten Straßen. Die einfach montierbaren Ketten aus verzinktem, gehärtetem Stahl werden zusammen mit einer Vinyltasche zur Aufbewahrung geliefert.

4. Radventilkappen

Setzen Sie mit diesen veredelten Ventilkappen Akzente an den Rädern Ihres Land Rover. Wählen Sie zwischen unterschiedlichen Designs.

5. Reifenluftdruckprüfer

Die Ventilaufnahme dieses digitalen Reifenluftdruckprüfers ist um 360° drehbar und beinhaltet eine LED-Beleuchtung sowie einen Profiltiefenmesser. Der Reifenluftdruckprüfer misst in psi, bar, kPa und kg/cm², in den Bereichen 0–99 psi/0–7 bar, und wird mit einer Aufbewahrungshülle geliefert. Zudem speichert er den empfohlenen Reifenluftdruckwert.

6. Spezialreiniger für Leichtmetallfelgen

Land Rover und Autoglym haben zusammen die Formel für einen einzigartigen, hochwirksamen Felgenreiniger für Land Rover Fahrzeuge entwickelt. Dabei wurde eingehend geprüft, welche Formel Bremsstaubablagerungen ohne Beschädigung der umliegenden Brems- oder Radkomponenten entfernt und Ihre Leichtmetallfelgen wie neu aussehen lässt.

Bitte entnehmen Sie der EG-Übereinstimmungserklärung sowie der Zulassungsbescheinigung Teil I, welche Bereifung für Ihr Fahrzeug zugelassen ist. Gerne hilft Ihnen auch Ihr Land Rover Vertragspartner. Weitere Details sowie technische Daten und Preise entnehmen Sie bitte der beigefügten Übersicht.

Wichtiger Hinweis

Jaguar Land Rover Limited entwickelt seine Produkte in Bezug auf technische Daten, Design und Produktionsmethoden ständig weiter, daher sind Änderungen jederzeit möglich. Obwohl die vorliegenden Daten mit größtmöglicher Sorgfalt zusammengestellt wurden, können sie nicht als Vorlage für technische Daten oder als Verkaufsunterlage für ein bestimmtes Fahrzeug herangezogen werden.

Einige Fahrzeuge werden mit optionalem Land Rover Gear dargestellt. Die hier abgebildeten Farben unterliegen den Beschränkungen des Druckprozesses und können daher geringfügig von dem tatsächlichen Produkt abweichen.

Die Produkte können sich je nach Markt unterscheiden. Auskunft über die in Ihrer Region verfügbaren Ausstattungen und Produkte sowie Informationen zu Fragen erhalten Sie bei Ihrem Land Rover Vertragspartner vor Ort oder unter zubehoer-landrover.de.

Verbrauchs- und Emissionswerte

Kraftstoffverbrauch im Testzyklus (NEFZ) in l/100 km: 18,0–7,8 (innerorts), 9,9–6,4 (außerorts), 12,8–2,8 (kombiniert). Stromverbrauch im Testzyklus (NEFZ) in kWh/100 km: 21 (kombiniert). CO₂-Emissionen im kombinierten Testzyklus (NEFZ) in g/km: 294–64.

Die Verbrauchswerte wurden nach der Richtlinie VO(EG) 692/2008 ermittelt. Abhängig von Fahrweise, Straßen- und Verkehrsverhältnissen sowie Fahrzeugzustand können sich in der Praxis abweichende Verbrauchswerte ergeben. Weitere Informationen zum offiziellen Kraftstoffverbrauch und den offiziellen spezifischen CO₂-Emissionen neuer Personenkraftwagen können dem Leitfaden über den Kraftstoffverbrauch, die CO₂-Emissionen und den Stromverbrauch neuer Personenkraftwagen entnommen werden, der bei allen Land Rover Vertragshändlern und bei Jaguar Land Rover Deutschland GmbH unentgeltlich erhältlich ist. Der Leitfaden ist ebenfalls im Internet unter www.dat.de verfügbar.

Jaguar Land Rover Deutschland GmbH
Campus Kronberg 7
61476 Kronberg

Änderungen und Irrtümer vorbehalten.
Stand April 2018
zubehoer-landrover.de



EXKLUSIV EMPFOHLEN VON LAND ROVER