

DER NEUE RANGE ROVER EVOQUE

PREIS- UND AUSSTATTUNGSLISTE
OKTOBER 2019



ABOVE & BEYOND



RANGE ROVER EVOQUE

„Als der Range Rover Evoque 2011 auf den Markt kam, revolutionierte er die Welt der Kompakt-SUVs. Und der neue Range Rover Evoque macht genau dort weiter. Sein souveränes, minimalistisch gehaltenes Exterieur und das moderne, aufgeräumte Interieur machen ihn zu einem wahrhaft außergewöhnlichen Fahrzeug. Ein Fahrzeug, mit dem Sie immer wieder bewundernde Blicke ernten werden.“

Gerry McGovern
Chief Design Officer, Land Rover

Sie haben die Möglichkeit Ihren Range Rover Evoque ganz nach Ihrem individuellen Geschmack zu konfigurieren. Von der Auswahl des Modells und des Motors über die Außenfarben und das Interieur bis hin zu Leichtmetallfelgen und Sonderausstattung, können Sie Ihr Fahrzeug personalisieren.

SEITEN 4-7

1

SCHRITT 1 WÄHLEN SIE IHREN MOTOR

Wählen Sie aus einem breiten Angebot effizienter und leistungsfähiger 2.0 Liter Benzin- oder Dieselmotoren.

SEITEN 8-11

2

SCHRITT 2 WÄHLEN SIE IHR MODELL

Wenn Sie möchten, dass die Ausstattung Ihres Range Rover Evoque von Land Rover Designern ausgewählt wird, sollten Sie sich auf Seite 8 über unsere First Edition informieren.

Wenn Sie Ihr Fahrzeug selbst zusammenstellen möchten, schlagen Sie bitte Seite 11 auf. Dort können Sie die für den Range Rover Evoque und den Range Rover Evoque R-Dynamic erhältliche Serienausstattung miteinander vergleichen.

SEITEN 12-13

3

**SCHRITT 3
WÄHLEN SIE IHR
AUSSTATTUNGSPAKET**

Sie können Ihren Range Rover Evoque sogar noch individueller gestalten, wenn Sie sich für eines der durchdachten und sorgfältig zusammengestellten Premium-Ausstattungs Pakete entscheiden.

SEITEN 14-21

4

**SCHRITT 4
WÄHLEN SIE IHR
EXTERIEUR**

Sie können aus einer Vielzahl von Exterieur-Optionen auswählen und Ihren persönlichen Stil mit unterschiedlichen Dachvarianten, Außenfarben, Design Paketen und Leichtmetallfelgen zum Ausdruck bringen.

SEITEN 22-35

5

**SCHRITT 5
WÄHLEN SIE IHR
INTERIEUR**

Nach der Auswahl der Modellvariante können Sie die perfekte Kombination aus Innenraumfarben auswählen.

SEITEN 36-53

6

**SCHRITT 6
WÄHLEN SIE IHRE OPTIONEN
UND IHR LAND ROVER GEAR
ORIGINAL ZUBEHÖR**

Ihnen steht eine Vielzahl von Ausstattungs-Optionen zur Verfügung, mit denen Sie das Fahrzeug ganz nach Ihren Wünschen gestalten können. Außerdem können Sie aus einer Reihe von Zubehörteilen auswählen, die von Ihrem Land Rover Partner eingebaut werden können.

1 WÄHLEN SIE IHREN MOTOR

Sie können aus sechs Antriebssystemen auswählen – darunter drei Dieselmotoren und drei Benzinmotoren – jeweils als 2.0 Liter 4-Zylinder Aggregat.

MOTOR	ANTRIEB	GETRIEBE	LEISTUNG kW (PS)	KRAFTSTOFFVERBRAUCH (l/100 km kombiniert)	CO ₂ -EMISSIONEN (kombiniert g/km)	CO ₂ - EFFIZIENZKLASSE	PREIS EXKL. 19% MWST.	PREIS INKL. 19% MWST.
RANGE ROVER EVOQUE								
D150 FWD 2.0 Liter 4-Zylinder-Turbodiesel	Frontantrieb	Schaltgetriebe	110 (150)	5,4	143	B	32.016,81 €	38.100,00 €
D150 AWD 2.0 Liter 4-Zylinder-Turbodiesel	Allradantrieb	Automatikgetriebe	110 (150)	5,4	142	A	36.344,54 €	43.250,00 €
D180 AWD 2.0 Liter 4-Zylinder-Turbodiesel	Allradantrieb	Automatikgetriebe	132 (180)	5,7 – 5,5	149 – 145	B	38.109,24 €	45.350,00 €
D240 AWD 2.0 Liter 4-Zylinder-Twinturbo-Diesel	Allradantrieb	Automatikgetriebe	177 (240)	6,2 – 5,9	162 – 156	B	41.302,52 €	49.150,00 €
P200 AWD 2.0 Liter 4-Zylinder-Turbobenziner	Allradantrieb	Automatikgetriebe	147 (200)	7,8 – 7,6	176 – 173	C	37.226,89 €	44.300,00 €
P250 AWD 2.0 Liter 4-Zylinder-Turbobenziner	Allradantrieb	Automatikgetriebe	183 (249)	7,9 – 7,7	179 – 176	C	40.798,32 €	48.550,00 €
P300 AWD 2.0 Liter 4-Zylinder-Twinturbo-Benziner	Allradantrieb	Automatikgetriebe	221 (300)	8,4 – 8,2	191 – 185	C	44.621,85 €	53.100,00 €
RANGE ROVER EVOQUE S								
D150 FWD 2.0 Liter 4-Zylinder-Turbodiesel	Frontantrieb	Schaltgetriebe	110 (150)	5,4	143	B	36.260,50 €	43.150,00 €
D150 AWD 2.0 Liter 4-Zylinder-Turbodiesel	Allradantrieb	Automatikgetriebe	110 (150)	5,4	142	A	40.630,25 €	48.350,00 €
D180 AWD 2.0 Liter 4-Zylinder-Turbodiesel	Allradantrieb	Automatikgetriebe	132 (180)	5,7 – 5,5	149 – 145	B	42.394,96 €	50.450,00 €
D240 AWD 2.0 Liter 4-Zylinder-Twinturbo-Diesel	Allradantrieb	Automatikgetriebe	177 (240)	6,2 – 5,9	162 – 156	B	45.000,00 €	53.550,00 €
P200 AWD 2.0 Liter 4-Zylinder-Turbobenziner	Allradantrieb	Automatikgetriebe	147 (200)	7,8 – 7,6	176 – 173	B	41.512,61 €	49.400,00 €
P250 AWD 2.0 Liter 4-Zylinder-Turbobenziner	Allradantrieb	Automatikgetriebe	183 (249)	7,9 – 7,7	179 – 176	C	44.495,80 €	52.950,00 €
P300 AWD 2.0 Liter 4-Zylinder-Twinturbo-Benziner	Allradantrieb	Automatikgetriebe	221 (300)	8,4 – 8,2	191 – 185	C	48.361,34 €	57.550,00 €
RANGE ROVER EVOQUE SE								
D150 AWD 2.0 Liter 4-Zylinder-Turbodiesel	Allradantrieb	Automatikgetriebe	110 (150)	5,4	142	A	45.042,02 €	53.600,00 €
D180 AWD 2.0 Liter 4-Zylinder-Turbodiesel	Allradantrieb	Automatikgetriebe	132 (180)	5,7 – 5,5	149 – 145	B	46.806,72 €	55.700,00 €
D240 AWD 2.0 Liter 4-Zylinder-Twinturbo-Diesel	Allradantrieb	Automatikgetriebe	177 (240)	6,2 – 5,9	162 – 156	B	49.411,76 €	58.800,00 €
P200 AWD 2.0 Liter 4-Zylinder-Turbobenziner	Allradantrieb	Automatikgetriebe	147 (200)	7,8 – 7,6	176 – 173	B	45.924,37 €	54.650,00 €
P250 AWD 2.0 Liter 4-Zylinder-Turbobenziner	Allradantrieb	Automatikgetriebe	183 (249)	7,9 – 7,7	179 – 176	C	48.907,56 €	58.200,00 €
P300 AWD 2.0 Liter 4-Zylinder-Twinturbo-Benziner	Allradantrieb	Automatikgetriebe	221 (300)	8,4 – 8,2	191 – 185	C	52.773,11 €	62.800,00 €
RANGE ROVER EVOQUE HSE								
D150 AWD 2.0 Liter 4-Zylinder-Turbodiesel	Allradantrieb	Automatikgetriebe	110 (150)	5,4	142	A	49.285,71 €	58.650,00 €
D180 AWD 2.0 Liter 4-Zylinder-Turbodiesel	Allradantrieb	Automatikgetriebe	132 (180)	5,7 – 5,5	149 – 145	B	51.050,42 €	60.750,00 €
D240 AWD 2.0 Liter 4-Zylinder-Twinturbo-Diesel	Allradantrieb	Automatikgetriebe	177 (240)	6,2 – 5,9	162 – 156	B	53.655,46 €	63.850,00 €
P200 AWD 2.0 Liter 4-Zylinder-Turbobenziner	Allradantrieb	Automatikgetriebe	147 (200)	7,8 – 7,6	176 – 173	B	50.168,07 €	59.700,00 €
P250 AWD 2.0 Liter 4-Zylinder-Turbobenziner	Allradantrieb	Automatikgetriebe	183 (249)	7,9 – 7,7	179 – 176	C	53.151,26 €	63.250,00 €
P300 AWD 2.0 Liter 4-Zylinder-Twinturbo-Benziner	Allradantrieb	Automatikgetriebe	221 (300)	8,4 – 8,2	191 – 185	C	56.974,79 €	67.800,00 €

Die Angaben zu Kraftstoffverbrauch, CO₂-Emissionen und Stromverbrauch wurden schon nach der Richtlinie VO(EG) 692/2008 auf Basis des neuen WLTP-Testzyklus ermittelt und zur Vergleichbarkeit auf NEFZ-Werte zurückgerechnet. Für die Bemessung von Steuern und anderen fahrzeugbezogenen Abgaben auf Basis von Verbrauchs- und Emissionswerten können andere als die hier angegebenen Werte gelten. Abhängig von Fahrweise, Straßen- und Verkehrsverhältnissen sowie Fahrzeugzustand können sich in der Praxis abweichende Verbrauchswerte ergeben. Angaben zu den Kraftstoffverbräuchen und CO₂-Emissionen bei Spannbreiten in Abhängigkeit vom verwendeten Rad-/Reifensatz. Weitere Informationen zum offiziellen Kraftstoffverbrauch und den offiziellen spezifischen CO₂-Emissionen neuer Personenkraftwagen können dem Leitfaden über den Kraftstoffverbrauch, die CO₂-Emissionen und den Stromverbrauch neuer Personenkraftwagen entnommen werden, der bei allen Land Rover Vertragshändlern und bei Jaguar Land Rover Deutschland GmbH unentgeltlich erhältlich ist. Der Leitfaden ist ebenfalls im Internet unter www.dat.de verfügbar.

MOTOR		ANTRIEB	GETRIEBE	LEISTUNG kW (PS)	KRAFTSTOFFVERBRAUCH (l/100 km kombiniert)	CO ₂ -EMISSIONEN (kombiniert g/km)	CO ₂ - EFFIZIENZKLASSE	PREIS EXKL. 19% MWST.	PREIS INKL. 19% MWST.
RANGE ROVER EVOQUE R-DYNAMIC									
D150 FWD	2.0 Liter 4-Zylinder-Turbodiesel	Frontantrieb	Schaltgetriebe	110 (150)	5,4	143	B	34.075,63 €	40.550,00 €
D150 AWD	2.0 Liter 4-Zylinder-Turbodiesel	Allradantrieb	Automatikgetriebe	110 (150)	5,4	142	A	38.445,38 €	45.750,00 €
D180 AWD	2.0 Liter 4-Zylinder-Turbodiesel	Allradantrieb	Automatikgetriebe	132 (180)	5,7 – 5,5	149 – 145	B	40.210,08 €	47.850,00 €
D240 AWD	2.0 Liter 4-Zylinder-Twinturbo-Diesel	Allradantrieb	Automatikgetriebe	177 (240)	6,2 – 5,9	162 – 156	B	43.403,36 €	51.650,00 €
P200 AWD	2.0 Liter 4-Zylinder-Turbobenziner	Allradantrieb	Automatikgetriebe	147 (200)	7,8 – 7,6	176 – 173	C	39.327,73 €	46.800,00 €
P250 AWD	2.0 Liter 4-Zylinder-Turbobenziner	Allradantrieb	Automatikgetriebe	183 (249)	7,9 – 7,7	179 – 176	C	42.857,14 €	51.000,00 €
P300 AWD	2.0 Liter 4-Zylinder-Twinturbo-Benziner	Allradantrieb	Automatikgetriebe	221 (300)	8,4 – 8,2	191 – 185	C	46.722,69 €	55.600,00 €
RANGE ROVER EVOQUE R-DYNAMIC S									
D150 FWD	2.0 Liter 4-Zylinder-Turbodiesel	Frontantrieb	Schaltgetriebe	110 (150)	5,4	143	B	38.361,34 €	45.650,00 €
D150 AWD	2.0 Liter 4-Zylinder-Turbodiesel	Allradantrieb	Automatikgetriebe	110 (150)	5,4	142	A	42.689,08 €	50.800,00 €
D180 AWD	2.0 Liter 4-Zylinder-Turbodiesel	Allradantrieb	Automatikgetriebe	132 (180)	5,7 – 5,5	149 – 145	B	44.453,78 €	52.900,00 €
D240 AWD	2.0 Liter 4-Zylinder-Twinturbo-Diesel	Allradantrieb	Automatikgetriebe	177 (240)	6,2 – 5,9	162 – 156	B	47.100,84 €	56.050,00 €
P200 AWD	2.0 Liter 4-Zylinder-Turbobenziner	Allradantrieb	Automatikgetriebe	147 (200)	7,8 – 7,6	176 – 173	B	43.571,43 €	51.850,00 €
P250 AWD	2.0 Liter 4-Zylinder-Turbobenziner	Allradantrieb	Automatikgetriebe	183 (249)	7,9 – 7,7	179 – 176	C	46.554,62 €	55.400,00 €
P300 AWD	2.0 Liter 4-Zylinder-Twinturbo-Benziner	Allradantrieb	Automatikgetriebe	221 (300)	8,4 – 8,2	191 – 185	C	50.420,17 €	60.000,00 €
RANGE ROVER EVOQUE R-DYNAMIC SE									
D150 AWD	2.0 Liter 4-Zylinder-Turbodiesel	Allradantrieb	Automatikgetriebe	110 (150)	5,4	142	A	47.100,84 €	56.050,00 €
D180 AWD	2.0 Liter 4-Zylinder-Turbodiesel	Allradantrieb	Automatikgetriebe	132 (180)	5,7 – 5,5	149 – 145	B	48.865,55 €	58.150,00 €
D240 AWD	2.0 Liter 4-Zylinder-Twinturbo-Diesel	Allradantrieb	Automatikgetriebe	177 (240)	6,2 – 5,9	162 – 156	B	51.512,61 €	61.300,00 €
P200 AWD	2.0 Liter 4-Zylinder-Turbobenziner	Allradantrieb	Automatikgetriebe	147 (200)	7,8 – 7,6	176 – 173	B	48.025,21 €	57.150,00 €
P250 AWD	2.0 Liter 4-Zylinder-Turbobenziner	Allradantrieb	Automatikgetriebe	183 (249)	7,9 – 7,7	179 – 176	C	51.008,40 €	60.700,00 €
P300 AWD	2.0 Liter 4-Zylinder-Twinturbo-Benziner	Allradantrieb	Automatikgetriebe	221 (300)	8,4 – 8,2	191 – 185	C	54.831,93 €	65.250,00 €
RANGE ROVER EVOQUE R-DYNAMIC HSE									
D150 AWD	2.0 Liter 4-Zylinder-Turbodiesel	Allradantrieb	Automatikgetriebe	110 (150)	5,4	142	A	51.344,54 €	61.100,00 €
D180 AWD	2.0 Liter 4-Zylinder-Turbodiesel	Allradantrieb	Automatikgetriebe	132 (180)	5,7 – 5,5	149 – 145	B	53.109,24 €	63.200,00 €
D240 AWD	2.0 Liter 4-Zylinder-Twinturbo-Diesel	Allradantrieb	Automatikgetriebe	177 (240)	6,2 – 5,9	162 – 156	B	55.756,30 €	66.350,00 €
P200 AWD	2.0 Liter 4-Zylinder-Turbobenziner	Allradantrieb	Automatikgetriebe	147 (200)	7,8 – 7,6	176 – 173	B	52.226,89 €	62.150,00 €
P250 AWD	2.0 Liter 4-Zylinder-Turbobenziner	Allradantrieb	Automatikgetriebe	183 (249)	7,9 – 7,7	179 – 176	C	55.210,08 €	65.700,00 €
P300 AWD	2.0 Liter 4-Zylinder-Twinturbo-Benziner	Allradantrieb	Automatikgetriebe	221 (300)	8,4 – 8,2	191 – 185	C	59.075,63 €	70.300,00 €
RANGE ROVER EVOQUE FIRST EDITION									
D180 AWD	2.0 Liter 4-Zylinder-Turbodiesel	Allradantrieb	Automatikgetriebe	132 (180)	5,7 – 5,5	149 – 145	B	56.386,55 €	67.100,00 €
P250 AWD	2.0 Liter 4-Zylinder-Turbobenziner	Allradantrieb	Automatikgetriebe	183 (249)	7,9 – 7,7	179 – 176	C	58.487,39 €	69.600,00 €

WÄHLEN SIE IHREN MOTOR (FORTSETZUNG)

	OPTIONSCODE	D150 FWD	D150 AWD	D180 AWD	D240 AWD	P200 AWD	P250 AWD	P300 AWD	PREIS EXKL. 19% MWST.	PREIS INKL. 19% MWST.
FAHRDYNAMIK										
6-Gang-Schaltgetriebe, Frontantrieb (FWD)		■								
9-Gang-Automatikgetriebe, Allradantrieb (AWD)			■	■	■	■	■	■		
Active Driveline					■			■		
Adaptive Dynamics	027DS			□	□	□	□	□	962,18 €	1.145,00 €
				□*			□*		817,65 €	973,00 €
All Terrain Progress Control (ATPC)			■	■	■	■	■	■		
Anhängerstabilitätshilfe (Trailer Stability Assist, TSA)		■	■	■	■	■	■	■		
Antiblockiersystem (ABS)		■	■	■	■	■	■	■		
Bergabfahrlilfe (Hill Descent Control, HDC)			■	■	■	■	■	■		
Berganfahrlilfe		■	■	■	■	■	■	■		
Dynamic-Modus, konfigurierbar	184AB			□	□	□	□	□	437,82 €	521,00 €
Nur in Verbindung mit Adaptive Dynamics (027DS) verfügbar				□*			□*		372,27 €	443,00 €
Dynamische Stabilitätskontrolle (Dynamic Stability Control, DSC)		■	■	■	■	■	■	■		
Efficient Driveline			■	■		■	■			
Elektrische Parkbremse (Electric Parking Brake, EPB)		■	■	■	■	■	■	■		
Elektrische Servolenkung (EPAS)		■	■	■	■	■	■	■		
Elektronische Bremskraftverteilung (EBD)		■	■	■	■	■	■	■		
Elektronische Traktionskontrolle (Electronic Traction Control, ETC)		■	■	■	■	■	■	■		
Intelligentes Stopp/Start-System		■	■	■	■	■	■	■		
Kurvenbremskontrolle (CBC)		■	■	■	■	■	■	■		
Motorschleppmoment-Regelung (EDC)		■	■	■	■	■	■	■		
Notfall-Bremsassistent (Emergency Brake Assist, EBA)		■	■	■	■	■	■	■		
Standardfahrwerk		■	■	■	■	■	■	■		
Terrain Response 2 Automatik			■	■	■	■	■	■		
Torque Vectoring by Braking (TVBB)			■	■	■	■	■	■		
Wankneigungskontrolle (Roll Stability Control, RSC)		■	■	■	■	■	■	■		

■ Serienausstattung □ Sonderausstattung △ Sonderausstattung ohne Aufpreis P Sonderausstattung als Teil eines Pakets

TANKSYSTEM	OPTIONSCODE	D150 FWD	D150 AWD	D180 AWD	D240 AWD	P200 AWD	P250 AWD	P300 AWD	PREIS EXKL. 19% MWST.	PREIS INKL. 19% MWST.
Benzinpartikelfilter (GPF)						■	■	■		
Diesel Exhaust Fluid (DEF) 17 Liter		■	■	■	■					
Selektiver katalytischer Reduktionsfilter (SCRf)		■	■	■	■					
Tankinhalt ca. 65 Liter		■	■	■	■	■	■	■		

■ Serienausstattung □ Sonderausstattung △ Sonderausstattung ohne Aufpreis P Sonderausstattung als Teil eines Pakets

2

WÄHLEN SIE IHR MODELL

FIRST EDITION AB 66.350,00 €

Der Range Rover Evoque First Edition ist ein raffiniertes und verführerisches Fahrzeug. In dem nur im ersten Verkaufsjahr erhältlichen First Edition sind exklusive Details, die die gefeierten Design-Elemente besonders hervorheben, serienmäßig enthalten. Dach in schwarzer Kontrastlackierung, Panoramadach, Dekorelemente in Graded Linear Dark Aluminium mit First Edition Schriftzug, First Edition Teppichmatten sowie das Interieur in Cloud/Ebony mit genarbte Ledersitzen in Cloud/Ebony und eine von drei exklusiven Metallic-Lackierungen sind inklusive. Die nur in Yulong White, Seoul Pearl oder Nolita Grey verfügbare First Edition umfasst weiterhin alle Serienausstattungen des R-Dynamic SE (Seiten 11 und 13).



Seoul Pearl Silver



Yulong White



**20" MIT 5 DOPPELSPEICHEN,
GLOSS DARK GREY,
CONTRAST DIAMOND TURNED
(STYLE 5079)**
Serienausstattung First Edition



**21" MIT 5 DOPPELSPEICHEN,
GLOSS SILVER
(STYLE 5078)¹**
Sonderausstattung First Edition



**21" MIT 5 DOPPELSPEICHEN,
GLOSS LIGHT SILVER,
CONTRAST DIAMOND TURNED
(STYLE 5077)¹**
Sonderausstattung First Edition



Nolita Grey

FIRST EDITION AUSSTATTUNG

PERFORMANCE UND VIELSEITIGKEIT

- Fahrassistenz-Paket

EXTERIEUR

- 20" mit 5 Doppelspeichen, Gloss Dark Grey, Contrast Diamond Turned (Style 5079)
- Dach in Kontrastlackierung – Schwarz
- Dunkel getönte Scheiben ab B-Säule
- Matrix-LED-Scheinwerfer mit LED-Signatur
- Nebelscheinwerfer
- Panoramadach
- Scheinwerferreinigungsanlage

INTERIEUR

- 12,3" TFT-Instrumentendisplay
- Beleuchtete Einstiegsleisten mit „First Edition“ Schriftzug
- Clear-Sight (Smart View) Innenrückspiegel
- Connect Pro
- Dekorelemente in Gradated Linear Dark Aluminium mit First Edition Schriftzug
- First Edition Teppichmatten
- Head-up Display
- Keyless Entry
- Lenksäule, elektrisch verstellbar
- Memory-Funktion Fahrer- und Beifahrersitz
- Meridian™ Sound-System
- Multifunktions-Lederlenkrad, beheizbar
- Navigation Pro
- Sitze in genarbttem Leder in Cloud/Ebony mit Interieur Cloud/Ebony
- Smartphone-Paket
- Touch Pro Duo
- Vordersitze, beheizbar

First Edition

	OPTIONS CODE	PREIS EXKL. 19% MWST.	PREIS INKL. 19% MWST.
MOTOR			
D180 AWD		55.756,30 €	66.350,00 €
P250 AWD		57.857,14 €	68.850,00 €

Optionen

AUSSENFARBEN			
Yulong White	1AQ	Δ	Δ
Seoul Pearl Silver	1CS	Δ	Δ
Nolita Grey	1CT	Δ	Δ

PERFORMANCE			
Dynamic-Modus, konfigurierbar ¹	184AB	372,27 €	443,00 €
Adaptive Dynamics	027DS	817,65 €	973,00 €

FELGEN			
21" mit 5 Doppelspeichen, Gloss Light Silver, Contrast Diamond Turned (Style 5077) ¹	031PP	505,88 €	602,00 €
21" mit 5 Doppelspeichen, Gloss Silver (Style 5078) ¹	031UV	208,40 €	248,00 €

Δ Sonderausstattung ohne Aufpreis

¹ Nur in Verbindung mit Adaptive Dynamics verfügbar.

WÄHLEN SIE DEN RANGE ROVER EVOQUE ODER DEN RANGE ROVER EVOQUE R-DYNAMIC

Um Ihnen die Entscheidung zwischen einem Range Rover Evoque oder einem Range Rover Evoque R-Dynamic zu erleichtern, finden Sie in dieser Übersicht die serienmäßigen Ausstattungsmerkmale beider Modelle. Außerdem erfahren Sie mehr über die zusätzliche Ausstattung, die Sie bei der Auswahl eines Range Rover Evoque R-Dynamic erhalten.

Konfigurieren Sie Ihren Range Rover Evoque auf [landrover.de](https://www.landrover.de)

RANGE ROVER EVOQUE



RANGE ROVER EVOQUE R-DYNAMIC



SERIENAUSSTATTUNG

EXTERIEUR

- Außenspiegel, beheizbar
- Begrüßungslicht
- Elektrisch herausfahrbare Türgriffe
- Evoque Emblem
- Heckspoiler
- LED-Scheinwerfer
- Nebelschlußleuchten
- Regensensor
- Sensorgesteuertes Fahrlicht

LEICHTMETALLFELGEN UND REIFEN

- 17" mit 10 Speichen, Dark Grey Satin (Style 1005)¹
- All Terrain Sommerreifen
- Reifendruckkontrollsystem (Tyre Pressure Monitoring System, TPMS)
- Reifenreparatursystem

INTERIEUR

- 2 Getränkehalter vorne mit Abdeckung
- 2-Zonen-Klimaautomatik
- Ambiente-Innenraumbeleuchtung
- Einstiegsleisten
- Klimatisierung im Fond
- Leseleuchten vorne
- Sonnenblenden mit beleuchteten Schminkspiegeln

- Sonnenbrillenfach in der Dachkonsole
- Start/Stopp-Taste
- Zweiteilige, verschiebbare Mittelarmlehne, vorne

SITZE UND INTERIEUR

- 2. Sitzreihe im Verhältnis 40:20:40 teilbar
- Dachhimmel in Morzine (Stoff) – Light Oyster
- Dekorelemente in Gradated Linear Bright Aluminium
- Mittlere Kopfstütze im Fond
- Multifunktions-Lederlenkrad
- Sitze in Stoff
- Vordersitze, 8-fach manuell verstellbar

FAHRDYNAMIK

- Active Driveline²
- All Terrain Progress Control (ATPC)³
- Anfahrhilfe (Low Traction Launch)³
- Bergabfahrlhilfe (Hill Descent Control, HDC)³
- Berganfahrhilfe
- Dynamische Stabilitätskontrolle (Dynamic Stability Control, DSC)
- Efficient Driveline⁴
- Elektrische Parkbremse (Electric Parking Brake, EPB)

- Elektromechanische Servolenkung (Electronic Power Assisted Steering, EPAS)
- Elektronische Traktionskontrolle (Electronic Traction Control, ETC)
- Standardfahrwerk
- Terrain Response 2 Automatik³
- Torque Vectoring by Braking (TVBB)³
- Wankneigungskontrolle (Roll Stability Control, RSC)

INFOTAINMENT

- Analoge Rundinstrumente mit 5" TFT-Bordcomputer
- Bluetooth®-fähiges Telefonsystem
- Land Rover Soundsystem (180 W, 6 Lautsprecher)
- Remote
- Touch Pro mit 10" Touchscreen

FAHRASSISTENZSYSTEME

- Aufmerksamkeitsassistent
- Autonomer Notfall-Bremsassistent (Autonomous Emergency Braking, AEB)
- Einparkhilfe vorne und hinten
- Geschwindigkeitsregelung mit Geschwindigkeitsbegrenzer
- Rückfahrkamera
- Spurhalteassistent

SICHERHEIT

- 6 Airbags
- Antiblockiersystem (ABS)
- Automatische Verriegelung, konfigurierbar
- Bremsbelagverschleißanzeige
- Elektronische Bremskraftverteilung (Electronic Brake-force Distribution, EBD)
- Fußgängerschutzsystem
- ISOFIX-Befestigungspunkte im Fond (äußere Sitze)
- Kindersicherung, elektrisch
- Kopfstützen vorne, passiv
- Notfall-Bremsassistent (Emergency Brake Assist, EBA)
- Sprachsteuerung
- Warnhinweis bei Nichtanlegen des Sicherheitsgurts

KOMFORT

- Anschlüsse für portable Audiogeräte
- Fensterheber, elektrisch, mit One-Touch-Funktion und Einklemmschutz
- Heckklappe, manuell
- Heckscheibe, beheizbar
- Innenrückspiegel, manuell abblendbar

AUSSTATTUNG DES R-DYNAMIC (ZUSÄTZLICH ZUR SERIENAUSSTATTUNG)

- 17" mit 5 Doppelspeichen, Dark Grey Satin (Style 5073)⁵
- Außenspiegelkappen in glänzend Schwarz
- Blenden Abgasendrohre in poliertem Kupfer
- Dachhimmel in Morzine (Stoff) – Ebony
- Dekorelemente in Gradated Linear Dark Aluminium

- Einstiegsleisten in Chrom
- Evoque- und R-Dynamic-Emblem
- Kühlergrill in Dark Atlas mit Einfassung in glänzend Schwarz
- Lufteinlässe in poliertem Kupfer
- Multifunktions-Lederlenkrad in perforiertem Leder

- RANGE ROVER Schriftzug auf der Heckklappe in Dark Atlas
- RANGE ROVER Schriftzug auf der Motorhaube in Dark Atlas
- Schaltwippen in Schwarz⁴
- Seitliche Lufteinlässe in poliertem Kupfer

- Sportliche Edelstahlpedalerie
- Stoßfänger hinten in Dark Grey Satin mit Schürze in Wagenfarbe
- Stoßfänger vorne in Wagenfarbe mit Schürze in Dark Grey Satin

¹18" mit 5 Doppelspeichen, Sparkle Silver Gloss (Style 5075) serienmäßig bei D240 AWD, P250 AWD und P300 AWD Motoren. ²Serienmäßig bei D240 AWD und P300 AWD Motoren. ³Nur für Modelle mit Automatikgetriebe verfügbar. ⁴Serienmäßig bei D150 FWD, D150 AWD, D180 AWD, P200 AWD und P250 AWD Motoren. Nur für Modelle mit Automatikgetriebe verfügbar. ⁵18" mit 5 Doppelspeichen, Sparkle Silver Gloss (Style 5074) serienmäßig bei D240 AWD, P250 AWD und P300 AWD Motoren.

Android™ ist eine eingetragene Marke der Google Inc. Apple CarPlay® ist eine in den USA und anderen Ländern eingetragene Marke der Apple Inc. Meridian™ ist eine eingetragene Marke der Meridian Audio Ltd. HomeLink® ist eine eingetragene Marke der Gentex Corporation. Bluetooth® und zugehörige Logos sind Eigentum der Bluetooth SIG Inc. Alle genannten Marken werden von Land Rover mit freundlicher Genehmigung verwendet.

3 WÄHLEN SIE IHR AUSSTATTUNGSPAKET

Diese Übersicht hilft Ihnen, den Range Rover Evoque ganz nach Ihren Wünschen zusammenzustellen. Ganz gleich, ob Sie sich für den Range Rover Evoque mit serienmäßiger Ausstattung oder für eines der drei Ausstattungspakete S, SE oder HSE entscheiden – Sie können in jedem Fall zusätzliche optionale Ausstattung auswählen, um Ihr Fahrzeug noch individueller zu gestalten. Auf den Seiten 36 – 53 sind alle verfügbaren Ausstattungsmerkmale aufgeführt.

S



SE



HSE



R-DYNAMIC S



R-DYNAMIC SE



R-DYNAMIC HSE



	S	SE	HSE
FELGEN	<ul style="list-style-type: none"> – 18" mit 5 Doppelspeichen, Gloss Sparkle Silver (Style 5075) Bei Auswahl des R-Dynamic: <ul style="list-style-type: none"> – 18" mit 5 Doppelspeichen, Gloss Sparkle Silver (Style 5074) 	<ul style="list-style-type: none"> – 20" mit 5 Doppelspeichen, Gloss Sparkle Silver (Style 5076) Bei Auswahl des R-Dynamic: <ul style="list-style-type: none"> – 20" mit 5 Doppelspeichen, Gloss Sparkle Silver (Style 5079) 	<ul style="list-style-type: none"> – 20" mit 5 Doppelspeichen, Gloss Mid Silver, Contrast Diamond Turned (Style 5076) Bei Auswahl des R-Dynamic: <ul style="list-style-type: none"> – 20" mit 5 Doppelspeichen, Gloss Dark Grey, Contrast Diamond Turned (Style 5079)
SICHT	<ul style="list-style-type: none"> – LED-Scheinwerfer 	<ul style="list-style-type: none"> – LED-Scheinwerfer mit LED-Signatur – Fernlicht mit Abblendautomatik (Auto High Beam Assist, AHBA) – Animierte Blinklichter, vorne und hinten – Sensorgesteuerte Leuchtweitenregulierung 	<ul style="list-style-type: none"> – LED-Scheinwerfer mit LED-Signatur – Fernlicht mit Abblendautomatik (Auto High Beam Assist, AHBA) – Animierte Blinklichter, vorne und hinten – Sensorgesteuerte Leuchtweitenregulierung
KOMFORT	<ul style="list-style-type: none"> – Außenspiegel, elektrisch einklapp- und beheizbar, mit Abblendautomatik und Umfeldbeleuchtung – Innenrückspiegel mit Abblendautomatik 	<ul style="list-style-type: none"> – Außenspiegel, elektrisch einklapp- und beheizbar, mit Abblendautomatik, Umfeldbeleuchtung und Memory-Funktion – Innenrückspiegel mit Abblendautomatik – Heckklappe, elektrisch 	<ul style="list-style-type: none"> – Außenspiegel, elektrisch einklapp- und beheizbar, mit Abblendautomatik, Umfeldbeleuchtung und Memory-Funktion – Innenrückspiegel mit ClearSight Smart View Technologie – Heckklappe, elektrisch mit Gestensteuerung – Keyless Entry
SITZE	<ul style="list-style-type: none"> – Genarbttes Leder – Vordersitze, 10-fach verstellbar (8-fach elektrisch, 2-fach manuell) Bei Auswahl des R-Dynamic: <ul style="list-style-type: none"> – Genarbttes Leder – Vordersitze, 10-fach verstellbar (8-fach elektrisch, 2-fach manuell) 	<ul style="list-style-type: none"> – Genarbttes Leder – Vordersitze, 14-fach verstellbar (12-fach elektrisch, 2-fach manuell) Bei Auswahl des R-Dynamic: <ul style="list-style-type: none"> – Genarbttes Leder – Vordersitze, 14-fach verstellbar (12-fach elektrisch, 2-fach manuell) 	<ul style="list-style-type: none"> – Perforiertes Windsor-Leder, gesteppt – Vordersitze, 16-fach verstellbar (14-fach elektrisch, 2-fach manuell) – Erweitertes Lederpaket 1 – Multifunktions-Lederlenkrod mit Einfassung in Atlas Bei Auswahl des R-Dynamic: <ul style="list-style-type: none"> – Perforiertes Windsor-Leder – Vordersitze, 16-fach verstellbar (14-fach elektrisch, 2-fach manuell) – Erweitertes Lederpaket 1 – Multifunktions-Lederlenkrod mit Einfassung in Atlas
INFOTAINMENT	<ul style="list-style-type: none"> – Analog Rundinstrumente mit 5" TFT-Bordcomputer – Bluetooth®-fähiges Telefonsystem – Connect Pro (Pro Services, Wi-Fi Hotspot, Smart Settings) – Land Rover Soundsystem (180 W, 6 Lautsprecher) – Navigation Pro – Smartphone-Paket (Android Auto™ und Apple CarPlay®) – Touch Pro mit 10" Touchscreen 	<ul style="list-style-type: none"> – 12,3" TFT-Instrumentendisplay – Bluetooth®-fähiges Telefonsystem – Connect Pro (Pro Services, Wi-Fi Hotspot, Smart Settings) – Land Rover Soundsystem (180 W, 6 Lautsprecher) – Navigation Pro – Smartphone-Paket (Android Auto™ und Apple CarPlay®) – Touch Pro Duo mit zwei 10" Touchscreens 	<ul style="list-style-type: none"> – 12,3" TFT-Instrumentendisplay – Bluetooth®-fähiges Telefonsystem – Connect Pro (Pro Services, Wi-Fi Hotspot, Smart Settings) – Meridian™ Soundsystem (380 W, 11 Lautsprecher inkl. Subwoofer) – Navigation Pro – Smartphone-Paket (Android Auto™ und Apple CarPlay®) – Touch Pro Duo mit zwei 10" Touchscreens
ASSISTENZSYSTEME	<ul style="list-style-type: none"> – Verkehrszeichenerkennung mit adaptivem Geschwindigkeitsbegrenzer 	<ul style="list-style-type: none"> – Verkehrszeichenerkennung mit adaptivem Geschwindigkeitsbegrenzer – Parkhilfe Paket (Kollisionswarnsystem bei Rückwärtsfahrten, Einparkhilfe 360° und Toter-Winkel-Warnsystem bei Türöffnung) 	<ul style="list-style-type: none"> – Verkehrszeichenerkennung mit adaptivem Geschwindigkeitsbegrenzer – Parkhilfe Paket (Kollisionswarnsystem bei Rückwärtsfahrten, Einparkhilfe 360° und Toter-Winkel-Warnsystem bei Türöffnung) – Fahrassistenz Paket (Adaptive Geschwindigkeitsregelung (Adaptive Cruise Control, ACC), Toter-Winkel-Spurassistent und Notfall-Bremsassistent für Hohe Geschwindigkeiten)

4

WÄHLEN SIE IHR EXTERIEUR

WÄHLEN SIE IHR DACH

Sie haben die Wahl zwischen Metaldach, Panoramadach oder Panoramaschiebedach. Das Panoramaschiebedach lässt sich öffnen und vermittelt ein Gefühl der Freiheit im Innenraum. Außerdem können Sie zwischen einem Dach in Wagenfarbe oder in Kontrastlackierung in Schwarz oder Silber wählen, um dem Exterieur Ihres Fahrzeugs noch mehr Ausdruck zu verleihen. Sie können jede beliebige Kombination aus Metaldach, Panoramadach und Dach in Kontrastlackierung wählen.

Konfigurieren Sie Ihren Range Rover Evoque auf [landrover.de](https://www.landrover.de)



Panoramadach mit elektrischer Sonnenblende
Sonderausstattung



Panoramaschiebedach
Sonderausstattung



Dach in Wagenfarbe
Seriensausstattung



Dach in Kontrastlackierung – Schwarz¹
Sonderausstattung



Dach in Kontrastlackierung – Silber²
Sonderausstattung

Hinweis: Abbildungen zeigen beispielhaft R-Dynamic.

¹Nicht in Verbindung mit den Außenfarben Narvik Black (1AT) und Santorini Black (1AG) verfügbar.

²Nicht in Verbindung mit der Außenfarbe Seoul Pearl Silver (1CS) verfügbar. Ist ein Dach in Kontrastlackierung ausgewählt, sind die Außenspiegel in Narvik Black.

Die ausgewählten Optionen können den Verbrauch und, in Abhängigkeit von den örtlich geltenden Steuergesetzen, den Preis des Fahrzeugs beeinflussen. Bitte nehmen Sie Ihre Konfiguration unter [landrover.de](https://www.landrover.de) vor oder sprechen Sie mit Ihrem Land Rover Partner.

Dachoptionen

	OPTIONSCODE	RANGE ROVER EVOQUE	S	SE	HSE	R-DYNAMIC	R-DYNAMIC S	R-DYNAMIC SE	R-DYNAMIC HSE	FIRST EDITION	PREIS EXKL. 19% MWST.	PREIS INKL. 19% MWST.
DACH DESIGN												
Dach in Kontrastlackierung – Schwarz Außenspiegel in Narvik Black. Nicht in Verbindung mit den Außenfarben Narvik Black (1AT) und Santorini Black (1AG) verfügbar	080AN	<input type="checkbox"/>	<input type="checkbox"/>	<input type="checkbox"/>	<input type="checkbox"/>	<input type="checkbox"/>	<input type="checkbox"/>	<input type="checkbox"/>	<input type="checkbox"/>	<input checked="" type="checkbox"/>	525,21 €	625,00 €
Dach in Kontrastlackierung – Silber Außenspiegel in Narvik Black. Nicht in Verbindung mit der Außenfarbe Seoul Pearl Silver (1CS) verfügbar	080AD	<input type="checkbox"/>	<input type="checkbox"/>	<input type="checkbox"/>	<input type="checkbox"/>	<input type="checkbox"/>	<input type="checkbox"/>	<input type="checkbox"/>	<input type="checkbox"/>	<input type="checkbox"/>	525,21 €	625,00 €
Dach in Wagenfarbe		<input checked="" type="checkbox"/>	<input checked="" type="checkbox"/>	<input checked="" type="checkbox"/>	<input checked="" type="checkbox"/>	<input checked="" type="checkbox"/>	<input checked="" type="checkbox"/>	<input checked="" type="checkbox"/>	<input checked="" type="checkbox"/>	<input type="checkbox"/>		
Panoramadach, mit elektrischer Sonnenblende	041CX	<input type="checkbox"/>	<input type="checkbox"/>	<input type="checkbox"/>	<input type="checkbox"/>	<input type="checkbox"/>	<input type="checkbox"/>	<input type="checkbox"/>	<input type="checkbox"/>	<input checked="" type="checkbox"/>	1.235,29 €	1.470,00 €
Panoramaschiebedach, mit elektrischer Sonnenblende	041CZ	<input type="checkbox"/>	<input type="checkbox"/>	<input type="checkbox"/>	<input type="checkbox"/>	<input type="checkbox"/>	<input type="checkbox"/>	<input type="checkbox"/>	<input type="checkbox"/>	<input type="checkbox"/>	1.663,87 €	1.980,00 €

■ Serienausstattung □ Sonderausstattung △ Sonderausstattung ohne Aufpreis P Sonderausstattung als Teil eines Pakets

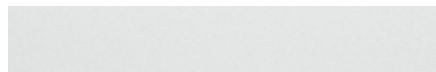
WÄHLEN SIE IHRE WAGENFARBE

Von vollen, satten Glanztönen bis zu strahlendem Metallic – für unsere Lackierungen kommen die neuesten Pigment-Technologien zum Einsatz. Unsere Uni-Lackierungen ergeben eine tiefe, gleichmäßige Farbe. Unsere optionalen Metallic-Lackierungen besitzen eine schillernde Oberfläche und sind ein echter Blickfang. Und unsere optionalen Premium Metallic-Lackierungen lassen die Farbe und die Dekorelemente intensiver strahlen und verleihen Ihrem Fahrzeug dadurch noch mehr Attraktivität.

UNI



Narvik Black



Fuji White

METALLIC



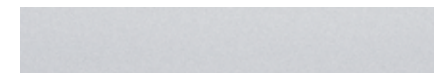
Santorini Black



Eiger Grey



Indus Silver



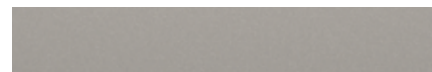
Yulong White



Kaikoura Stone



Firenze Red



Seoul Pearl Silver



Nolita Grey*

PREMIUM METALLIC



Carpathian Grey



Silicon Silver

*Nur First Edition

Außenfarben	OPTIONSCODE	RANGE ROVER EVOQUE	S	SE	HSE	R-DYNAMIC	R-DYNAMIC S	R-DYNAMIC SE	R-DYNAMIC HSE	FIRST EDITION	PREIS EXKL. 19% MWST.	PREIS INKL. 19% MWST.
UNI												
Fuji White	1AA	Δ	Δ	Δ	Δ	Δ	Δ	Δ	Δ			
Narvik Black	1AT	Δ	Δ	Δ	Δ	Δ	Δ	Δ	Δ			
METALLIC												
Eiger Grey	1DF	□	□	□	□	□	□	□	□		778,99 €	927,00 €
Firenze Red	1AF	□	□	□	□	□	□	□	□		778,99 €	927,00 €
Indus Silver	1AC	□	□	□	□	□	□	□	□		778,99 €	927,00 €
Kaikoura Stone	1AP	□	□	□	□	□	□	□	□		778,99 €	927,00 €
Nolita Grey	1CT									Δ		
Seoul Pearl Silver	1CS	□	□	□	□	□	□	□	□	Δ	778,99 €	927,00 €
Santorini Black	1AG	□	□	□	□	□	□	□	□		778,99 €	927,00 €
Yulong White	1AQ	□	□	□	□	□	□	□	□	Δ	778,99 €	927,00 €
PREMIUM METALLIC												
Carpathian Grey	1AU	□	□	□	□	□	□	□	□		1.193,28 €	1.420,00 €
Silicon Silver	1BN	□	□	□	□	□	□	□	□		1.193,28 €	1.420,00 €

■ Serienausstattung □ Sonderausstattung Δ Sonderausstattung ohne Aufpreis P Sonderausstattung als Teil eines Pakets

WÄHLEN SIE IHR DESIGNPAKET

EXTERIEUR BLACK PACK

Mit dem optionalen Black Pack sorgt der markante Range Rover Evoque für noch mehr Aufsehen. In glänzendem Schwarz gehaltene Schriftzüge auf Motorhaube und Heckklappe, Kühlergrill, seitliche Lufteinlässe, Stoßfänger vorne und hinten, tiefere Schürze und Außenspiegelkappen verleihen dem Fahrzeug ein selbstbewusstes Erscheinungsbild.

EXTERIEUR BLACK PACK R-DYNAMIC

Das optionale Black Pack für den R-Dynamic basiert auf dem Black Pack für den Evoque, verfügt aber zusätzlich über Lufteinlässe und Blenden der Abgasendrohre in glänzendem Schwarz und lässt das Fahrzeug dadurch noch sportlicher erscheinen.



R-Dynamic HSE in Firenze Red mit Black Pack



Kühlergrill und Einfassung in glänzend Schwarz



Stoßfänger vorne in Wagenfarbe mit Schürze in glänzend Schwarz



Seitliche Lufteinlässe in glänzend Schwarz



Blenden Abgasendrohre in glänzend Schwarz

Design Pakete

	OPTIONSCODE	RANGE ROVER EVOQUE	S	SE	HSE	R-DYNAMIC	R-DYNAMIC S	R-DYNAMIC SE	R-DYNAMIC HSE	FIRST EDITION	PREIS EXKL. 19% MWST.	PREIS INKL. 19% MWST.
EXTERIEUR BLACK PACK	074LN	<input type="checkbox"/>	<input type="checkbox"/>	<input type="checkbox"/>	<input type="checkbox"/>						787,39 €	937,00 €
Das Exterieur Black Pack umfasst folgende Änderungen in Narvik Black: - Einfassung der Heckschürze - Frontschürze mit Dekorleiste - Kühlergrill - Kühlergrilleinfassung - Schriftzug auf Motorhaube und Heckklappe - Seitliche Lufteinlässe und Seitenschweller - Spiegelkappen												
EXTERIEUR BLACK PACK R-DYNAMIC	074LN					<input type="checkbox"/>	<input type="checkbox"/>	<input type="checkbox"/>	<input type="checkbox"/>		787,39 €	937,00 €
Das Exterieur Black Pack R-Dynamic umfasst folgende Änderungen in Narvik Black: - Blenden Abgasendrohre - Einfassung der Heckschürze - Einfassung der Lufteinlässe auf der Motorhaube - Frontschürze mit Dekorleiste - Kühlergrill - Kühlergrilleinfassung - Schriftzug auf Motorhaube und Heckklappe - Seitliche Lufteinlässe und Seitenschweller - Spiegelkappen												

■ Serienausstattung □ Sonderausstattung △ Sonderausstattung ohne Aufpreis P Sonderausstattung als Teil eines Pakets

WÄHLEN SIE IHRE FELGEN



FELGE	17" MIT 10 SPEICHEN (STYLE 1005) ¹	17" MIT 5 DOPPELSPEICHEN (STYLE 5073) ¹	18" MIT 5 DOPPELSPEICHEN (STYLE 5075)	18" MIT 5 DOPPELSPEICHEN (STYLE 5074)	20" MIT 5 DOPPELSPEICHEN (STYLE 5079)
FINISH	SATIN DARK GREY	SATIN DARK GREY	GLOSS SPARKLE SILVER	GLOSS SPARKLE SILVER	GLOSS SPARKLE SILVER
FELGENGRÖSSE	7.0J x 17"	7.0J x 17"	8.0J x 18"	8.0J x 18"	8.0J x 20"
REIFENGROSSE ALL TERRAIN SOMMERREIFEN	235/65 R17	235/65 R17	235/60 R18	235/60 R18	235/50 R20
REIFENGROSSE SOMMERREIFEN	225/65 R17	225/65 R17	235/60 R18	235/60 R18	235/50 R20
OPTIONS CODE	031RS	031RR	031RV	031PG	031PL
RANGE ROVER EVOQUE	■	417,00 €	833,00 € / ■ ²	833,00 € / 417,00 € ²	2.499,00€ / 1.666 € ²
RANGE ROVER EVOQUE S	Δ	Δ	■	417,00 €	1.666,00 €
RANGE ROVER EVOQUE SE	Δ	Δ	Δ	Δ	417,00 €
RANGE ROVER EVOQUE HSE	Δ	Δ	Δ	Δ	Δ
RANGE ROVER EVOQUE R-DYNAMIC	417,00 €	■	833,00 € / 417,00 € ²	833,00 € / ■ ²	2.499,00€ / 1.666 € ²
RANGE ROVER EVOQUE R-DYNAMIC S	Δ	Δ	417,00 €	■	1.666,00 €
RANGE ROVER EVOQUE R-DYNAMIC SE	Δ	Δ	Δ	Δ	■
RANGE ROVER EVOQUE R-DYNAMIC HSE	Δ	Δ	Δ	Δ	Δ
RANGE ROVER EVOQUE FIRST EDITION					

■ Serienausstattung Δ Sonderausstattung ohne Aufpreis

Alle Preise inkl. 19 % Mehrwertsteuer. Hinweis: Beachten Sie die Verfügbarkeit der Felgen bei den unterschiedlichen Motorisierungen.

¹Nicht verfügbar für D240 AWD / P250 AWD / P300 AWD. ²Nur für D240 AWD / P250 AWD / P300 AWD.



20" MIT 5 DOPPELSPEICHEN (STYLE 5079)	20" MIT 5 DOPPELSPEICHEN (STYLE 5079)	20" MIT 5 DOPPELSPEICHEN (STYLE 5076)	20" MIT 5 DOPPELSPEICHEN (STYLE 5076)	21" MIT 5 DOPPELSPEICHEN (STYLE 5078) ³	21" MIT 5 DOPPELSPEICHEN (STYLE 5078) ³	21" MIT 5 DOPPELSPEICHEN (STYLE 5077) ⁴
GLOSS DARK GREY, CONTRAST DIAMOND TURNED	GLOSS BLACK	GLOSS SPARKLE SILVER	GLOSS MID-SILVER, CONTRAST DIAMOND TURNED	GLOSS SILVER	GLOSS BLACK	GLOSS LIGHT SILVER, CONTRAST DIAMOND TURNED
8.0J x 20"	8.0J x 20"	8.0J x 20"	8.0J x 20"	8.0J x 21"	8.0J x 21"	8.0J x 21"
235/50 R20	235/50 R20	235/50 R20	235/50 R20	245/45 R21	245/45 R21	245/45 R21
235/50 R20	235/50 R20	235/50 R20	235/50 R20	245/45 R21	245/45 R21	245/45 R21
031PM	031TA	031PN	031RX	031UV	031RZ	031PP
2.916,00 € / 2.083 € ²	2.916,00 € / 2.083 € ²	2.499,00 € / 1.666 € ²	2.916,00 € / 2.083 € ²	3.332,00 € / 2.499,00 € ²	3.749,00 € / 2.916,00 € ²	
2.083,00 €	2.083,00 €	1.666,00 €	2.083,00 €	2.499,00 €	2.916,00 €	
834,00€	834,00€	■	417,00 €	833,00 €	1.250,00 €	
417,00 €	417,00 €	Δ	■	416,00 €	833,00 €	
2.916,00 € / 2.083 € ²	2.916,00 € / 2.083 € ²	2.499,00 € / 1.666 € ²	2.916,00 € / 2.083 € ²	3.332,00 € / 2.499,00 € ²	3.749,00 € / 2.916,00 € ²	
2.083,00 €	2.083,00 €	1.666,00 €	2.083,00 €	2.499,00 €	2.916,00 €	
417,00 €	417,00 €	417,00 €	834,00€	833,00 €	1.250,00 €	
■	Δ	Δ	417,00 €	416,00 €	833,00 €	
■				248,00€		602,00 €

³Nur in Verbindung mit Adaptive Dynamics (027DS) verfügbar. Nicht verfügbar für D150 FWD und 150 AWD.

⁴Nur in Verbindung mit Adaptive Dynamics (027DS) verfügbar.

5

WÄHLEN SIE IHR INTERIEUR

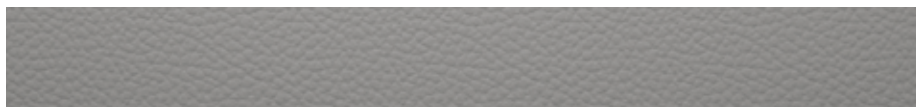
Nach der Auswahl der Modellvariante können Sie die perfekte Kombination aus Innenraumfarben auswählen.
Konfigurieren Sie Ihren Range Rover Evoque auf landrover.de

WÄHLEN SIE IHRE FARBKOMBINATION

RANGE ROVER EVOQUE



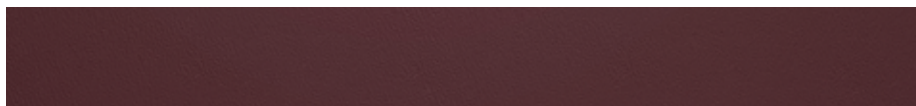
Ebony



Cloud



Eclipse

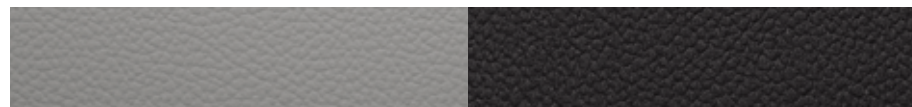


Deep Garnet

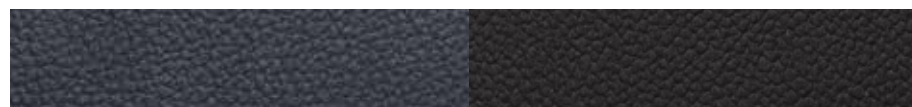
RANGE ROVER EVOQUE R-DYNAMIC



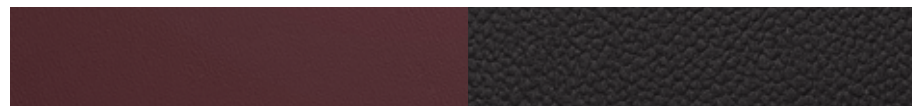
Ebony/Ebony



Cloud/Ebony



Eclipse/Ebony

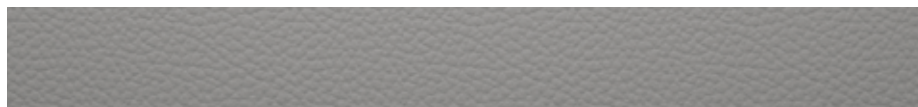


Deep Garnet/Ebony

WÄHLEN SIE IHR SITZMATERIAL



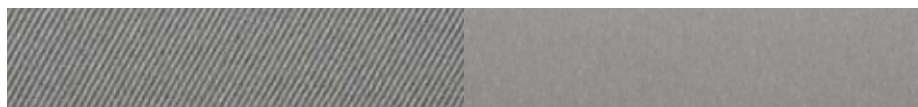
Stoff



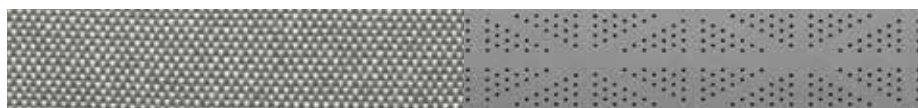
Genarbttes Leder



Perforiertes Windsor-Leder



Eukalyptus-Textil und Ultrafabrics™



Kvadrat-Stoff und Dinamica® Premium-Velours

WÄHLEN SIE IHRE INNENDEKORELEMENTE



Dekorelemente in Gradated Linear Bright Aluminium¹



Dekorelemente in Gradated Linear Dark Aluminium²



Dekorelemente in Natural Grey Ash (optional)



Dekorelemente in Natural Umber Ash (optional)

Nicht alle Sitzmaterialien sind in allen Farbgebungen erhältlich.

¹Serienmäßig beim Range Rover Evoque, optional beim Range Rover Evoque R-Dynamic.

²Serienmäßig beim Range Rover Evoque R-Dynamic, optional beim Range Rover Evoque.

WÄHLEN SIE IHR INTERIEUR (FORTSETZUNG)

Innenraum- farbkombinationen	Sitzfarbe	Sitzmaterial	Sitzfunktion	OPTIONSCODE	RANGE ROVER EVOQUE	S	SE	HSE	R-DYNAMIC	R-DYNAMIC S	R-DYNAMIC SE	R-DYNAMIC HSE	FIRST EDITION	PREIS EXKL. 19% MWST.	PREIS INKL. 19% MWST.
Ebony/Ebony															
	Ebony	Stoff mit Keder (blau)	8-fach	300RG	■				■						
	Ebony	Genarbttes Leder	10-fach; 14-fach	300RH	□	■	■		□	■	■			2.067,23 €	2.460,00 €
	Ebony	Eukalyptus-Textil und Ultrafabrics™ mit Keder (blau)	10-fach; 14-fach	300UH	□	Δ	Δ		□	Δ	Δ			2.067,23 €	2.460,00 €
	Ebony	Gestepptes perforiertes Windsor-Leder ¹	16-fach	300RL	□									4.218,49 €	5.020,00 €
	Ebony	Perforiertes Windsor-Leder ¹	16-fach	300UD		□	□	■						2.151,26 €	2.560,00 €
	Ebony	Perforiertes Windsor-Leder ¹	16-fach	300UD					□					4.218,49 €	5.020,00 €
	Ebony	Perforiertes Windsor-Leder ¹	16-fach	300UD						□	□	■		2.151,26 €	2.560,00 €
	Dapple Grey/Ebony	Kvadrat-Stoff und Dinamica® Premium-Velours ²	16-fach	300UK	□				□					4.218,49 €	5.020,00 €
	Dapple Grey/Ebony	Kvadrat-Stoff und Dinamica® Premium-Velours ²	16-fach	300UK		□	□	Δ		□	□	Δ		2.151,26 €	2.560,00 €
Cloud/Ebony															
	Cloud	Genarbttes Leder	10-fach; 14-fach	300RJ	□	Δ	Δ							2.067,23 €	2.460,00 €
	Cloud/Ebony	Genarbttes Leder	10-fach; 14-fach	300UB					□	Δ	Δ		■	2.067,23 €	2.460,00 €
	Cloud	Eukalyptus-Textil und Ultrafabrics™ mit Keder (blau)	10-fach; 14-fach	300UJ	□	Δ	Δ		□	Δ	Δ			2.067,23 €	2.460,00 €
	Cloud	Gestepptes perforiertes Windsor-Leder ¹	16-fach	300RM	□									4.218,49 €	5.020,00 €
	Cloud	Gestepptes perforiertes Windsor-Leder ¹	16-fach	300RM		□	□	Δ						2.151,26 €	2.560,00 €
	Cloud/Ebony	Perforiertes Windsor-Leder ¹	16-fach	300UE					□					4.218,49 €	5.020,00 €
	Cloud/Ebony	Perforiertes Windsor-Leder ¹	16-fach	300UE						□	□	Δ		2.151,26 €	2.560,00 €
	Cloud	Kvadrat-Stoff und Dinamica® Premium-Velours ²	16-fach	300UL	□				□					4.218,49 €	5.020,00 €
	Cloud	Kvadrat-Stoff und Dinamica® Premium-Velours ²	16-fach	300UL		□	□	Δ		□	□	Δ		2.151,26 €	2.560,00 €

■ Serienausstattung □ Sonderausstattung Δ Sonderausstattung ohne Aufpreis P Sonderausstattung als Teil eines Pakets

¹Nur in Verbindung mit erweitertem Lederpaket 1 (032CG) oder erweitertem Lederpaket 2 (032HL) verfügbar.

²Nur in Verbindung mit erweitertem Lederpaket 1 (032CG) oder erweitertem Lederpaket 2 (032HL) oder Kvadrat Textilkpaket (261AD) verfügbar.

Hinweis: Das Sitzmaterial und die Sitzfunktionen stehen in Abhängigkeit zu der gewählten Modellvariante (s. Seiten 11, 13, 22 und 23).

Innenraum- farbkombinationen	Sitzfarbe	Sitzmateriel	Sitzfunktion	OPTIONSCODE	RANGE ROVER EVOQUE	S	SE	HSE	R-DYNAMIC	R-DYNAMIC S	R-DYNAMIC SE	R-DYNAMIC HSE	FIRST EDITION	PREIS EXKL. 19% MWST.	PREIS INKL. 19% MWST.
Eclipse/Ebony															
	Eclipse	Genarbttes Leder	14-fach	300RK	□	Δ	Δ							2.067,23 €	2.460,00 €
	Eclipse/Ebony	Genarbttes Leder	14-fach	300UC					□	Δ	Δ			2.067,23 €	2.460,00 €
	Eclipse	Gestepptes perforiertes Windsor-Leder¹	16-fach	300RN	□									4.218,49 €	5.020,00 €
						□	□	Δ						2.151,26 €	2.560,00 €
	Eclipse/Ebony	Perforiertes Windsor-Leder¹	16-fach	300UF					□					4.218,49 €	5.020,00 €
										□	□	Δ		2.151,26 €	2.560,00 €
Deep Garnet/Ebony															
	Deep Garnet/Ebony	Gestepptes perforiertes Windsor-Leder¹	16-fach	300UA	□									4.218,49 €	5.020,00 €
						□	□	Δ						2.151,26 €	2.560,00 €
	Deep Garnet/Ebony	Perforiertes Windsor-Leder¹	16-fach	300UG					□					4.218,49 €	5.020,00 €
										□	□	Δ		2.151,26 €	2.560,00 €

Dekorelemente und Dachhimmel

DEKORELEMENTE

Gradated Linear Bright Aluminium	088ST	■	■	■	■	Δ	Δ	Δ	Δ						
Gradated Linear Dark Aluminium	088SU	Δ	Δ	Δ	Δ	■	■	■	■						
Gradated Linear Dark Aluminium mit First Edition Schriftzug													■		
Natural Grey Ash	088SM	□	□	□	□	□	□	□	□					109,24 €	130,00 €
Natural Umber Ash	088SN	□	□	□	□	□	□	□	□					109,24 €	130,00 €

DACHHIMMEL

Morzine (Stoff) – Light Oyster	188HA	■	■	■	■	Δ	Δ	Δ	Δ						
Morzine (Stoff) – Ebony	188HD	□	□	□	□	■	■	■	■	■				219,33 €	261,00 €
Premium Velours – Light Oyster	188HC	□	□	□	□	□	□	□	□					1.224,37 €	1.457,00 €
Premium Velours – Ebony	188HB	□	□	□	□	□	□	□	□					1.224,37 €	1.457,00 €

■ Serienausstattung □ Sonderausstattung Δ Sonderausstattung ohne Aufpreis P Sonderausstattung als Teil eines Pakets

WÄHLEN SIE IHR INTERIEUR (FORTSETZUNG)

Sitzfunktionen	OPTIONSCODE	RANGE ROVER EVOQUE	S	SE	HSE	R-DYNAMIC	R-DYNAMIC S	R-DYNAMIC SE	R-DYNAMIC HSE	FIRST EDITION
FUNKTIONEN										
Vordersitze: 8-fach manuell verstellbar ¹		■				■				
- Vor/zurück										
- Sitzhöhe										
- Neigung Rückenlehne										
- Kopfstützenhöhe, manuell verstellbar										
- Rückbank im Verhältnis 40:20:40 teilbar mit Kopfstütze in der Mitte										
Vordersitze: 8-fach manuell verstellbar, beheizbar ¹	300CQ	□				□				
- Vor/zurück										
- Sitzhöhe										
- Neigung Rückenlehne										
- Kopfstützenhöhe, manuell verstellbar										
- Vordersitze beheizbar										
- Rückbank im Verhältnis 40:20:40 teilbar mit Kopfstütze in der Mitte										
Vordersitze: 8-fach manuell verstellbar, beheizbar ¹	300CR	□				□				
Rücksitze: beheizbar										
- Vor/zurück										
- Sitzhöhe										
- Neigung Rückenlehne										
- Kopfstützenhöhe, manuell verstellbar										
- Vordersitze und äußere Rücksitze beheizbar										
- Rückbank im Verhältnis 40:20:40 teilbar mit Kopfstütze in der Mitte										

■ Serienausstattung □ Sonderausstattung △ Sonderausstattung ohne Aufpreis P Sonderausstattung als Teil eines Pakets

Sitzfunktionen	OPTIONSCODE	RANGE ROVER EVOQUE	S	SE	HSE	R-DYNAMIC	R-DYNAMIC S	R-DYNAMIC SE	R-DYNAMIC HSE	FIRST EDITION
FUNKTIONEN										
Vordersitze: 10-fach verstellbar (8-fach elektrisch) ²	300CS	△	■			△	■			
- Vor/zurück										
- Sitzhöhe										
- Sitzflächenneigung										
- Neigung Rückenlehne										
- Kopfstützenhöhe, manuell verstellbar										
- Rückbank im Verhältnis 40:20:40 teilbar mit Kopfstütze in der Mitte										
- Mittelarmlehne hinten										
Vordersitze: 10-fach verstellbar (8-fach elektrisch), beheizbar ²	300CT	□	□			□	□			
- Vor/zurück										
- Sitzhöhe										
- Sitzflächenneigung										
- Neigung der Rückenlehne										
- Kopfstützenhöhe, manuell verstellbar										
- Vordersitze beheizbar										
- Rückbank im Verhältnis 40:20:40 teilbar mit Kopfstütze in der Mitte										
- Mittelarmlehne hinten										
Vordersitze: 10-fach verstellbar (8-fach elektrisch), beheizbar ²	300CU	□	□			□	□			
Rücksitze: beheizbar										
- Vor/zurück										
- Sitzhöhe										
- Sitzflächenneigung										
- Neigung der Rückenlehne										
- Kopfstützenhöhe, manuell verstellbar										
- Vordersitze und äußere Rücksitze beheizbar										
- Rückbank im Verhältnis 40:20:40 teilbar mit Kopfstütze in der Mitte										
- Mittelarmlehne hinten										

■ Serienausstattung □ Sonderausstattung △ Sonderausstattung ohne Aufpreis P Sonderausstattung als Teil eines Pakets

²Nur in Verbindung mit Sitzen in genarbtem Leder (300RH, 300RJ, 300UB) oder Eukalyptus-Textil und Ultrafabrics™ (300UH, 300UJ) verfügbar.

WÄHLEN SIE IHR INTERIEUR (FORTSETZUNG)

Sitzfunktionen	OPTIONSCODE	RANGE ROVER EVOQUE	S	SE	HSE	R-DYNAMIC	R-DYNAMIC S	R-DYNAMIC SE	R-DYNAMIC HSE	FIRST EDITION
FUNKTIONEN										
Vordersitze: 14-fach verstellbar (12-fach elektrisch), mit Memory-Funktion ^{3,4}	300CV	□	□	■		□	□	■		
- Vor/zurück	Preis exkl. 19% MwSt.	634,45 €	289,92 €			634,45 €	289,92 €			
- Sitzhöhe	Preis inkl. 19% MwSt.	755,00 €	345,00 €			755,00 €	345,00 €			
- Sitzflächenneigung										
- Neigung Rückenlehne										
- Lendenwirbelstütze, 4-fach elektrisch verstellbar										
- Kopfstützenhöhe, manuell verstellbar										
- Rückbank im Verhältnis 40:20:40 teilbar mit Kopfstütze in der Mitte										
- Mittelarmlehne hinten										
Vordersitze: 14-fach verstellbar (12-fach elektrisch), mit Memory-Funktion, beheizbar ^{3,4}	300CW	□	□	□		□	□	□		■
- Vor/zurück	Preis exkl. 19% MwSt.	1.130,25 €	785,71 €	495,80 €		1.130,25 €	785,71 €	495,80 €		
- Sitzhöhe	Preis inkl. 19% MwSt.	1.345,00 €	935,00 €	590,00 €		1.345,00 €	935,00 €	590,00 €		
- Sitzflächenneigung										
- Neigung der Rückenlehne										
- Lendenwirbelstütze, 4-fach elektrisch verstellbar										
- Kopfstützenhöhe, manuell verstellbar										
- Vordersitze beheizbar										
- Rückbank im Verhältnis 40:20:40 teilbar mit Kopfstütze in der Mitte										
- Mittelarmlehne hinten										
Vordersitze: 14-fach verstellbar (12-fach elektrisch), mit Memory-Funktion, beheizbar ^{3,4}	300CX	□	□	□		□	□	□		
Rücksitze: beheizbar	Preis exkl. 19% MwSt.	1.474,79 €	1.130,25 €	840,34 €		1.474,79 €	1.130,25 €	840,34 €		
- Vor/zurück	Preis inkl. 19% MwSt.	1.755,00 €	1.345,00 €	1.000,00 €		1.755,00 €	1.345,00 €	1.000,00 €		
- Sitzhöhe										
- Sitzflächenneigung										
- Neigung der Rückenlehne										
- Lendenwirbelstütze, 4-fach elektrisch verstellbar										
- Kopfstützenhöhe, manuell verstellbar										
- Vordersitze und äußere Rücksitze beheizbar										
- Rückbank im Verhältnis 40:20:40 teilbar mit Kopfstütze in der Mitte										
- Mittelarmlehne hinten										

■ Serienausstattung □ Sonderausstattung △ Sonderausstattung ohne Aufpreis P Sonderausstattung als Teil eines Pakets

Sitzfunktionen	OPTIONSCODE	RANGE ROVER EVOQUE	S	SE	HSE	R-DYNAMIC	R-DYNAMIC S	R-DYNAMIC SE	R-DYNAMIC HSE	FIRST EDITION
FUNKTIONEN										
Vordersitze: 16-fach verstellbar (14-fach elektrisch), mit Memory-Funktion ^{3,5}	300CY	□	□	△	■	□	□	△	■	
- Vor/zurück	Preis exkl. 19% MwSt.	634,45 €	289,92 €			634,45 €	289,92 €			
- Sitzhöhe	Preis inkl. 19% MwSt.	755,00 €	345,00 €			755,00 €	345,00 €			
- Sitzflächenneigung										
- Neigung Rückenlehne										
- Seitenwangen										
- Lendenwirbelstütze, 4-fach elektrisch verstellbar										
- Kopfstützenhöhe, manuell verstellbar										
- Rückbank im Verhältnis 40:20:40 teilbar mit Kopfstütze in der Mitte										
- Mittelarmlehne hinten										
Vordersitze: 16-fach verstellbar (14-fach elektrisch), mit Memory-Funktion, beheizbar ^{3,5}	300CZ	□	□	□	□	□	□	□	□	
- Vor/zurück	Preis exkl. 19% MwSt.	978,99 €	634,45 €	344,54 €	344,54 €	978,99 €	634,45 €	344,54 €	344,54 €	
- Sitzhöhe	Preis inkl. 19% MwSt.	1.165,00 €	755,00 €	410,00 €	410,00 €	1.165,00 €	755,00 €	410,00 €	410,00 €	
- Sitzflächenneigung										
- Neigung Rückenlehne										
- Seitenwangen										
- Lendenwirbelstütze, 4-fach elektrisch verstellbar										
- Kopfstützenhöhe, manuell verstellbar										
- Vordersitze beheizbar										
- Rückbank im Verhältnis 40:20:40 teilbar mit Kopfstütze in der Mitte										
- Mittelarmlehne hinten										
Vordersitze: 16-fach verstellbar (14-fach elektrisch), mit Memory-Funktion, beheizbar ^{3,5}	300LA	□	□	□	□	□	□	□	□	
Rücksitze: beheizbar	Preis exkl. 19% MwSt.	1.323,53 €	978,99 €	689,08 €	689,08 €	1.323,53 €	978,99 €	689,08 €	689,08 €	
- Vor/zurück	Preis inkl. 19% MwSt.	1.575,00 €	1.165,00 €	820,00 €	820,00 €	1.575,00 €	1.165,00 €	820,00 €	820,00 €	
- Sitzhöhe										
- Sitzflächenneigung										
- Neigung Rückenlehne										
- Seitenwangen										
- Lendenwirbelstütze, 4-fach elektrisch verstellbar										
- Kopfstützenhöhe, manuell verstellbar										
- Vordersitze und äußere Rücksitze beheizbar										
- Rückbank im Verhältnis 40:20:40 teilbar mit Kopfstütze in der Mitte										
- Mittelarmlehne hinten										

■ Serienausstattung □ Sonderausstattung △ Sonderausstattung ohne Aufpreis P Sonderausstattung als Teil eines Pakets

⁵Nur in Verbindung mit Sitzen in Windsor-Leder (300RL, 300RM, 300RN, 300UA, 300UD, 300UE, 300UF, 300UG) oder Kvadrat-Stoff und Dinamica® Premium-Velours (300UK, 300UL) verfügbar.

WÄHLEN SIE IHR INTERIEUR (FORTSETZUNG)

Sitzfunktionen	OPTIONSCODE	RANGE ROVER EVOQUE	S	SE	HSE	R-DYNAMIC	R-DYNAMIC S	R-DYNAMIC SE	R-DYNAMIC HSE	FIRST EDITION
FUNKTIONEN										
Vordersitze: 16-fach verstellbar (14-fach elektrisch), mit Memory-Funktion, beheiz- und kühlbar ^{3,5} Rücksitze: beheizbar	300LB	<input type="checkbox"/>	<input type="checkbox"/>	<input type="checkbox"/>	<input type="checkbox"/>	<input type="checkbox"/>	<input type="checkbox"/>	<input type="checkbox"/>	<input type="checkbox"/>	
- Vor/zurück	Preis exkl. 19% MwSt.	2.323,53 €	1.978,99 €	1.689,08 €	1.689,08 €	2.323,53 €	1.978,99 €	1.689,08 €	1.689,08 €	
- Sitzhöhe	Preis inkl. 19% MwSt.	2.765,00 €	2.355,00 €	2.010,00 €	2.010,00 €	2.765,00 €	2.355,00 €	2.010,00 €	2.010,00 €	
- Sitzflächenneigung										
- Neigung Rückenlehne										
- Seitenwangen										
- Lendenwirbelstütze, 4-fach elektrisch verstellbar										
- Kopfstützenhöhe, manuell verstellbar										
- Vordersitze beheiz- und kühlbar und äußere Rücksitze beheizbar										
- Rückbank im Verhältnis 40:20:40 teilbar mit Kopfstütze in der Mitte										
- Mittelarmlehne hinten										
Vordersitze: 16-fach verstellbar (14-fach elektrisch), mit Memory-Funktion und Massagefunktion ^{3,5}	300LC	<input type="checkbox"/>	<input type="checkbox"/>	<input type="checkbox"/>	<input type="checkbox"/>	<input type="checkbox"/>	<input type="checkbox"/>	<input type="checkbox"/>	<input type="checkbox"/>	
- Vor/zurück	Preis exkl. 19% MwSt.	1.315,13 €	970,59 €	680,67 €	680,67 €	1.315,13 €	970,59 €	680,67 €	680,67 €	
- Sitzhöhe	Preis inkl. 19% MwSt.	1.565,00 €	1.155,00 €	810,00 €	810,00 €	1.565,00 €	1.155,00 €	810,00 €	810,00 €	
- Sitzflächenneigung										
- Neigung Rückenlehne										
- Seitenwangen										
- Lendenwirbelstütze, 4-fach elektrisch verstellbar										
- Kopfstützenhöhe, manuell verstellbar										
- Massagefunktion für Fahrer und Beifahrer										
- Rückbank im Verhältnis 40:20:40 teilbar mit Kopfstütze in der Mitte										
- Mittelarmlehne hinten										
Vordersitze: 16-fach verstellbar (14-fach elektrisch), mit Memory-Funktion und Massagefunktion, beheizbar ^{3,5}	300LD	<input type="checkbox"/>	<input type="checkbox"/>	<input type="checkbox"/>	<input type="checkbox"/>	<input type="checkbox"/>	<input type="checkbox"/>	<input type="checkbox"/>	<input type="checkbox"/>	
- Vor/zurück	Preis exkl. 19% MwSt.	1.659,66 €	1.315,13 €	1.025,21 €	1.025,21 €	1.659,66 €	1.315,13 €	1.025,21 €	1.025,21 €	
- Sitzhöhe	Preis inkl. 19% MwSt.	1.975,00 €	1.565,00 €	1.220,00 €	1.220,00 €	1.975,00 €	1.565,00 €	1.220,00 €	1.220,00 €	
- Sitzflächenneigung										
- Neigung Rückenlehne										
- Seitenwangen										
- Lendenwirbelstütze, 4-fach elektrisch verstellbar										
- Kopfstützenhöhe, manuell verstellbar										
- Massagefunktion für Fahrer und Beifahrer										
- Vordersitze beheizbar										
- Rückbank im Verhältnis 40:20:40 teilbar mit Kopfstütze in der Mitte										
- Mittelarmlehne hinten										

■ Serienausstattung □ Sonderausstattung △ Sonderausstattung ohne Aufpreis P Sonderausstattung als Teil eines Pakets

Sitzfunktionen	OPTIONSCODE	RANGE ROVER EVOQUE	S	SE	HSE	R-DYNAMIC	R-DYNAMIC S	R-DYNAMIC SE	R-DYNAMIC HSE	FIRST EDITION
FUNKTIONEN										
Vordersitze: 16-fach verstellbar (14-fach elektrisch), mit Memory-Funktion und Massagefunktion, beheizbar ^{3, 5}	300LE	<input type="checkbox"/>	<input type="checkbox"/>	<input type="checkbox"/>	<input type="checkbox"/>	<input type="checkbox"/>	<input type="checkbox"/>	<input type="checkbox"/>	<input type="checkbox"/>	
Rücksitze: beheizbar										
- Vor/zurück										
- Sitzhöhe										
- Sitzflächenneigung										
- Neigung Rückenlehne										
- Seitenwangen										
- Lendenwirbelstütze, 4-fach elektrisch verstellbar										
- Kopfstützenhöhe, manuell verstellbar										
- Massagefunktion für Fahrer und Beifahrer										
- Vordersitze und äußere Rücksitze beheizbar										
- Rückbank im Verhältnis 40:20:40 teilbar mit Kopfstütze in der Mitte										
- Mittelarmlehne hinten										
Vordersitze: 16-fach verstellbar (14-fach elektrisch), mit Memory-Funktion und Massagefunktion, beheiz- und kühlbar ^{3, 5}	300LF	<input type="checkbox"/>	<input type="checkbox"/>	<input type="checkbox"/>	<input type="checkbox"/>	<input type="checkbox"/>	<input type="checkbox"/>	<input type="checkbox"/>	<input type="checkbox"/>	
Rücksitze: beheizbar										
- Vor/zurück										
- Sitzhöhe										
- Sitzflächenneigung										
- Neigung Rückenlehne										
- Seitenwangen										
- Lendenwirbelstütze, 4-fach elektrisch verstellbar										
- Kopfstützenhöhe, manuell verstellbar										
- Massagefunktion für Fahrer und Beifahrer										
- Vordersitze beheiz- und kühlbar und äußere Rücksitze beheizbar										
- Rückbank im Verhältnis 40:20:40 teilbar mit Kopfstütze in der Mitte										
- Mittelarmlehne hinten										

■ Serienausstattung □ Sonderausstattung △ Sonderausstattung ohne Aufpreis P Sonderausstattung als Teil eines Pakets

WÄHLEN SIE EIN DESIGNPAKET FÜR DEN INNENRAUM

Damit Sie den Innenraum Ihres Fahrzeugs noch individueller, anspruchsvoller und komfortabler gestalten können, stehen für den Innenraum mehrere Designpakete zur Auswahl.

EUKALYPTUS TEXTILPAKET



Dieses Paket ist Sonderausstattung bei Sitzen in Eukalyptus-Textil und Ultrafabrics™ und beinhaltet:

- Luxtec auf der mittleren Instrumententafel und den oberen Türverkleidungen
- Multifunktions-Lenkrad in Premium-Velours mit Einfassung in Atlas¹
- SportShift-Gangwahlhebel in Premium-Velours²
- Schalthebel in Premium-Velours³

KVADRAT TEXTILPAKET



Dieses Paket ist Sonderausstattung bei Sitzen in Kvadrat-Stoff und Dinamica® Premium-Velours und beinhaltet:

- Luxtec auf der mittleren Instrumententafel und den oberen Türverkleidungen
- Multifunktions-Lenkrad in Premium-Velours mit Einfassung in Atlas¹
- SportShift-Gangwahlhebel in Premium-Velours²
- Schalthebel in Premium-Velours³

WÄHLEN SIE EIN DESIGNPAKET FÜR DEN INNENRAUM (FORTSETZUNG)

Design Pakete für den Innenraum	OPTIONSCODE	RANGE ROVER EVOQUE	S	SE	HSE	R-DYNAMIC	R-DYNAMIC S	R-DYNAMIC SE	R-DYNAMIC HSE	FIRST EDITION
ERWEITERTES LEDERPAKET 1 Nur in Verbindung mit Sitzen in Winsor-Leder oder Sitzen in Kvadrat-Stoff und Dinamica® Premium-Velours verfügbar. Nur in Verbindung mit Multifunktions-Lederlenkrad mit Einfassung in Atlas (032BC) oder Multifunktions-Lenkrad in Premium-Velours mit Einfassung in Atlas (032LU) verfügbar	032CG	<input type="checkbox"/>	<input type="checkbox"/>	<input type="checkbox"/>	<input checked="" type="checkbox"/>	<input type="checkbox"/>	<input type="checkbox"/>	<input type="checkbox"/>	<input checked="" type="checkbox"/>	
		Preis exkl. 19% MwSt.	529,41 €	529,41 €	529,41 €	529,41 €	529,41 €	529,41 €		
		Preis inkl. 19% MwSt.	630,00 €	630,00 €	630,00 €	630,00 €	630,00 €	630,00 €		
ERWEITERTES LEDERPAKET 2 Nur in Verbindung mit Sitzen in Winsor-Leder oder Sitzen in Kvadrat-Stoff und Dinamica® Premium-Velours verfügbar. Nur in Verbindung mit Multifunktions-Lederlenkrad mit Einfassung in Atlas (032BC) oder Multifunktions-Lenkrad in Premium-Velours mit Einfassung in Atlas (032LU) verfügbar	032HL	<input type="checkbox"/>	<input type="checkbox"/>	<input type="checkbox"/>	<input type="checkbox"/>	<input type="checkbox"/>	<input type="checkbox"/>	<input type="checkbox"/>	<input type="checkbox"/>	
		Preis exkl. 19% MwSt.	2.420,17 €	2.420,17 €	2.420,17 €	1.890,76 €	2.420,17 €	2.420,17 €	2.420,17 €	1.890,76 €
		Preis inkl. 19% MwSt.	2.880,00 €	2.880,00 €	2.880,00 €	2.250,00 €	2.880,00 €	2.880,00 €	2.880,00 €	2.250,00 €

■ Serienausstattung □ Sonderausstattung △ Sonderausstattung ohne Aufpreis P Sonderausstattung als Teil eines Pakets

Design Pakete für den Innenraum	OPTIONSCODE	RANGE ROVER EVOQUE	S	SE	HSE	R-DYNAMIC	R-DYNAMIC S	R-DYNAMIC SE	R-DYNAMIC HSE	FIRST EDITION
ERWEITERTES TEXTILPAKET Inhalt von Eukalyptus Textilpaket und Kvadrat Textilpaket. Nicht in Verbindung mit Winter-Paket (072BI) oder Multifunktions-Lenkrad, beheizbar (032DV) verfügbar	032HU	P	P	P	P	P	P	P	P	
Das erweiterte Textilpaket umfasst: - Luxtec auf der mittleren Instrumententafel und den oberen Türverkleidungen - Multifunktions-Lenkrad in Premium-Velours - SportShift-Gangwahlhebel in Premium-Velours (nur für Automatikgetriebe) - Schalthebel in Premium-Velours (Nur für Schaltgetriebe)										
EUKALYPTUS TEXTILPAKET Nur in Verbindung mit Eukalyptus-Textil und Ultrafabrics™ Sitzen (300UH, 300UJ) verfügbar. Nicht in Verbindung mit Winter-Paket (072BI) oder Multifunktions-Lenkrad, beheizbar (032DV) verfügbar	261AG	Δ	Δ	Δ		Δ	Δ	Δ		
Das Eukalyptus Textilpaket umfasst: - Multifunktions-Lenkrad in Premium-Velours - Erweitertes Textilpaket (032HU)										
KVADRAT TEXTILPAKET Nur in Verbindung mit Kvadrat-Stoff und Dinamica® Premium-Velours Sitzen (300UK, 300UL) verfügbar. Nicht in Verbindung mit Winter-Paket (072BI) oder Multifunktions-Lenkrad, beheizbar (032DV) verfügbar	261AD	Δ	Δ	Δ	Δ	Δ	Δ	Δ	Δ	
Das Kvadrat Textilpaket umfasst: - Multifunktions-Lenkrad in Premium-Velours mit Einfassung in Atlas (032LU) - Erweitertes Textilpaket (032HU)										

■ Serienausstattung □ Sonderausstattung Δ Sonderausstattung ohne Aufpreis P Sonderausstattung als Teil eines Pakets

6 WÄHLEN SIE IHRE OPTIONEN

	OPTIONSCODE	RANGE ROVER EVOQUE	S	SE	HSE	R-DYNAMIC	R-DYNAMIC S	R-DYNAMIC SE	R-DYNAMIC HSE	FIRST EDITION	PREIS EXKL. 19% MWST.	PREIS INKL. 19% MWST.
Exterieur												
Entfall Modell- und Motorenschriftzug	185AA	Δ	Δ	Δ	Δ	Δ	Δ	Δ	Δ	■		
REIFEN												
All Terrain Sommerreifen		■	■	■	■	■	■	■	■	■		
Notrad (Stahlfelge 4.0J x 18" mit Bereifung 155/85 R18)	029NZ	□	□	□	□	□	□	□	□		201,68 €	240,00 €
Radmuttern, abschließbar	055AC	□	□	□	□	□	□	□	□		22,69 €	27,00 €
Reifenreparatursystem		■	■	■	■	■	■	■	■	■		
Sommerreifen	030IB	Δ	Δ	Δ	Δ	Δ	Δ	Δ	Δ			
SCHEINWERFER												
Automatische Leuchtweitenregulierung Nur in Verbindung mit LED-Scheinwerfern mit LED-Signatur (064QB) oder Matrix-LED-Scheinwerfern (064QC) verfügbar	064BR	Δ	Δ	■	■	Δ	Δ	■	■	■		
Fernlicht mit Abblendautomatik (Auto High Beam Assist, AHBA) Nicht in Verbindung mit Matrix LED-Scheinwerfern (064QC) verfügbar	030NT	□	□	■	■	□	□	■	■		126,05 €	150,00 €
LED-Scheinwerfer mit LED-Signatur Nur in Verbindung mit automatischer Leuchtweitenregulierung (064BR) verfügbar	064QB	□	□	■	■	□	□	■	■		924,37 €	1.100,00 €
LED-Scheinwerfer mit Tagfahrlicht		■	■			■	■					
Manuelle Leuchtweitenregulierung		■	■			■	■					
Matrix-LED-Scheinwerfer mit LED-Signatur Nur in Verbindung mit automatischer Leuchtweitenregulierung (064BR) verfügbar. Nicht in Verbindung mit Fernlicht mit Abblendautomatik (030NT) verfügbar	064QC	□	□			□	□				1.680,67 €	2.000,00 €
				□	□			□	□	■	756,30 €	900,00 €
Nebelscheinwerfer vorne	064AP	□	□	□	□	□	□	□	□	■	175,63 €	209,00 €
Scheinwerferreinigungsanlage	064BV	□	□	□	□	□	□	□	□	■	210,08 €	250,00 €

■ Serienausstattung □ Sonderausstattung Δ Sonderausstattung ohne Aufpreis P Sonderausstattung als Teil eines Pakets



LED-Scheinwerfer



Premium-LED-Scheinwerfer mit Tagfahrlicht



Matrix-LED-Scheinwerfer mit Tagfahrlicht

SICHERE NACHTFAHRTEN DANK HELLERER SCHEINWERFER

Der Range Rover Evoque ist serienmäßig mit LED-Scheinwerfern ausgestattet, die sich bis auf die Seite des Fahrzeugs erstrecken. Die LED-Scheinwerfer sind auf die gesamte Nutzungsdauer des Fahrzeugs ausgelegt und ermöglichen eine höhere Kraftstoffeffizienz, da sie weniger Energie verbrauchen. Die Qualität des erzeugten Lichts kommt dem Tageslicht sehr nahe. Dadurch werden Fahrten bei Dunkelheit zu einem deutlich entspannteren Vergnügen.

Die optionalen Premium-LED-Scheinwerfer® sind sowohl vorne als auch hinten mit animierten Blinklichtern sowie der charakteristischen LED-Signatur und LED-Tagfahrlicht ausgestattet.

MATRIX-LED-SCHEINWERFER MIT TAGFAHRLICHT

Die optionalen Matrix-LED-Scheinwerfer mit LED-Signatur® zeichnen sich durch ein adaptives Fahrlicht aus. Es maximiert die Anzahl der mit Fernlicht ausgeleuchteten Abschnitte, indem die Lichtkegel in kaum wahrnehmbare vertikale Streifen aufgeteilt werden. Dadurch wird nicht nur eine hervorragende Sicht gewährleistet, sondern auch ein Schatten auf die entgegenkommenden Fahrzeuge geworfen. Die Fahrer werden somit nicht geblendet. Das adaptive Fahrlicht kann den Lichtkegel außerdem für eine ganze Reihe von Fahrbedingungen optimieren – zum Beispiel bei Fahrten in der Stadt, über Land und auf der Autobahn oder aber bei schlechtem Wetter. Die Matrix-LED-Scheinwerfer können vorne und hinten mit animierten Blinklichtern ausgestattet werden. Diese Blinklichter verringern die Zeit, die andere Verkehrsteilnehmer benötigen, um Ihren beabsichtigten Richtungswechsel zu erkennen.

	LED-SCHEINWERFER	PREMIUM-LED-SCHEINWERFER MIT TAGFAHRLICHT	MATRIX-LED-SCHEINWERFER MIT TAGFAHRLICHT
Scheinwerfer	■	■	■
LED-Signatur		■	■
LED-Heckleuchten	■		
LED-Heckleuchten mit Signatur		■	■
Manuelle Leuchtweitenregulierung	■		
Sensorgesteuerte Leuchtweitenregulierung		■	■
Scheinwerferreinigungsanlage	□	□	□
Animierte Blinklichter vorne und hinten		■	■
Fernlicht mit Abblendautomatik (Auto High Beam Assist, AHBA)	□	□	
Adaptives Beleuchtungssystem (Adaptive Front Light System, AFS)		■	■
Adaptives Fahrlicht (Adaptive Driving Beam, ADB)			■
Adaptive Scheinwerfer			■

■ Serienausstattung □ Sonderausstattung

WÄHLEN SIE IHRE OPTIONEN (FORTSETZUNG)

	OPTIONSCODE	RANGE ROVER EVOQUE	S	SE	HSE	R-DYNAMIC	R-DYNAMIC S	R-DYNAMIC SE	R-DYNAMIC HSE	FIRST EDITION	PREIS EXKL. 19% MWST.	PREIS INKL. 19% MWST.
Exterieur												
VERGLASUNG UND AUSSENSPIEGEL												
Außenspiegel, beheizbar		■				■						
Außenspiegel, elektrisch einklapp- und beheizbar, mit Abblendautomatik und Umfeldbeleuchtung Nur in Verbindung mit Innenrückspiegel mit Abblendautomatik (031CG) oder Innenrückspiegel mit ClearSight Smart View Technologie (031BS) verfügbar	030NK	□	■			□	■				437,82 €	521,00 €
Außenspiegel, elektrisch einklapp- und beheizbar, mit Abblendautomatik und Umfeldbeleuchtung und Memory-Funktion Nur in Verbindung mit Sitzen mit Memory-Funktion verfügbar. Nur in Verbindung mit Innenrückspiegel mit Abblendautomatik (031CG) oder Innenrückspiegel mit ClearSight Smart View Technologie (031BS) verfügbar	030NL	□	△	■	■	□	△	■	■	■	437,82 €	521,00 €
Beheizbare Frontscheibe Nur in Verbindung mit beheizbaren Scheibenwaschdüsen (040AQ) verfügbar	040AK	□	□	□	□	□	□	□	□		175,63 €	209,00 €
Beheizbare Scheibenwaschdüsen Nur in Verbindung mit beheizbarer Frontscheibe (040AK) verfügbar	040AQ	□	□	□	□	□	□	□	□		131,93 €	157,00 €
Dunkel getönte Scheiben ab B-Säule	047DB	□	□	□	□	□	□	□	□	■	350,42 €	417,00 €
Frontscheibe aus Wärmeschutzglas	047EB	□	□	□	□	□	□	□	□		228,57 €	272,00 €
Innenrückspiegel mit Abblendautomatik	031CG	□	■	■		□	■	■			157,98 €	188,00 €
Innenrückspiegel mit ClearSight Smart View Technologie	031BS	□				□					504,20 €	600,00 €
			□	□	■		□	□	■	■	346,22 €	412,00 €

■ Serienausstattung □ Sonderausstattung △ Sonderausstattung ohne Aufpreis P Sonderausstattung als Teil eines Pakets

Exterieur

	OPTIONSCODE	RANGE ROVER EVOQUE	S	SE	HSE	R-DYNAMIC	R-DYNAMIC S	R-DYNAMIC SE	R-DYNAMIC HSE	FIRST EDITION	PREIS EXKL. 19% MWST.	PREIS INKL. 19% MWST.
ZUGBETRIEB												
Anhängerkupplung, abnehmbar	028EM	<input type="checkbox"/>	<input type="checkbox"/>	<input type="checkbox"/>	<input type="checkbox"/>	<input type="checkbox"/>	<input type="checkbox"/>	<input type="checkbox"/>	<input type="checkbox"/>		656,30 €	781,00 €
Anhängerkupplung, elektrisch ein- und ausfahrbar	028EJ	<input type="checkbox"/>	<input type="checkbox"/>	<input type="checkbox"/>	<input type="checkbox"/>	<input type="checkbox"/>	<input type="checkbox"/>	<input type="checkbox"/>	<input type="checkbox"/>		1.049,58 €	1.249,00 €
Erweiterter Anhängerassistent Nur in Verbindung mit Automatikgetriebe verfügbar. Nur in Verbindung mit Surround-Kamerasystem (086GC) verfügbar. Nur in Verbindung mit Touch Pro Duo (087AQ) verfügbar. Nur in Verbindung mit Anhängerkupplung (028EM oder 028EJ) verfügbar. Zusätzlich für Ausstattungsvariante Evoque und R-Dynamic: Nur in Verbindung mit Außenspiegel, elektrisch einklapp- und beheizbar, mit Abblendautomatik und Umfeldbeleuchtung (030NK) oder Außenspiegel, elektrisch einklapp- und beheizbar, mit Memory-Funktion, Abblendautomatik und Umfeldbeleuchtung (030NL) sowie Innenrückspiegel mit Abblendautomatik (031CG) oder Innenrückspiegel mit ClearSight Smart View Technologie (031BS) verfügbar	062CE	<input type="checkbox"/>	<input type="checkbox"/>	<input type="checkbox"/>	<input type="checkbox"/>	<input type="checkbox"/>	<input type="checkbox"/>	<input type="checkbox"/>	<input type="checkbox"/>		368,07 €	438,00 €

■ Serienausstattung □ Sonderausstattung △ Sonderausstattung ohne Aufpreis P Sonderausstattung als Teil eines Pakets

WÄHLEN SIE IHRE OPTIONEN (FORTSETZUNG)

Interieur	OPTIONSCODE	RANGE ROVER EVOQUE	S	SE	HSE	R-DYNAMIC	R-DYNAMIC S	R-DYNAMIC SE	R-DYNAMIC HSE	FIRST EDITION	PREIS EXKL. 19% MWST.	PREIS INKL. 19% MWST.
2-Zonen-Klimaautomatik		■	■	■	■	■	■	■	■	■		
Activity Key	066CA	□	□	□	□	□	□	□	□		350,42 €	417,00 €
Alarmanlage, perimetrisch und volumetrisch	076EL	□	□	□	□	□	□	□	□		420,17 €	500,00 €
Ambiente-Innenraumbeleuchtung, konfigurierbar	064FM	□	□	□	□	□	□	□	□	■	218,49 €	260,00 €
Einstiegsleisten		■	■	■	■							
Einstiegsleisten in Chrom	048BG	□	□	□	□	■	■	■	■		294,12 €	350,00 €
Einstiegsleisten vorne mit Range Rover-Schriftzug, beleuchtet	048BD	□	□	□	□						672,27 €	800,00 €
Fußmatten	079AJ	□	□	□	□	□	□	□	□		378,15 €	450,00 €
Garagentoröffner (HomeLink®) Nur in Verbindung mit Innenrückspiegel mit Abblendautomatik (031CG) oder Innenrückspiegel mit ClearSight Smart View Technologie (031BS) verfügbar	025CT	□	□	□	□	□	□	□	□		88,24 €	105,00 €
Heckklappe, elektrisch	070AV	□	□	■		□	□	■		■	437,82 €	521,00 €
Heckklappe, elektrisch mit Gestensteuerung Nur in Verbindung mit Keyless Entry (066AC) verfügbar	070BA	□	□			□	□				525,21 €	625,00 €
Keyless Entry	066AC	□	□	□	■	□	□	□	■	■	87,39 €	104,00 €
Laderaumnetz Nur ab Werk verfügbar, nicht nachrüstbar	026EU	□	□	□	□	□	□	□	□		420,17 €	500,00 €
Laderaumschienen	135AH	□	□	□	□	□	□	□	□		131,93 €	157,00 €
Lenksäule, elektrisch verstellbar	049DA	□	□	□	□	□	□	□	□	■	306,72 €	365,00 €
Luftionisierung im Innenraum	022GB	□	□	□	□	□	□	□	□	■	350,42 €	417,00 €
Luftqualitätssensor	022FA	□	□	□	□	□	□	□	□		114,29 €	136,00 €
Premium-Fußmatten	079BO	□	□	□	□	□	□	□	□		70,59 €	84,00 €
Raucherpaket	094AA	□	□	□	□	□	□	□	□		175,63 €	209,00 €
Schaltwippen in Schwarz Nur in Verbindung mit Automatikgetriebe verfügbar	078CB	□	□	□	□	■	■	■	■	■	35,29 €	42,00 €
Standheizung mit Fernbedienung und Timerfunktion	043BH	□	□	□	□	□	□	□	□		175,63 €	209,00 €
											1.311,76 €	1.561,00 €

■ Serienausstattung □ Sonderausstattung △ Sonderausstattung ohne Aufpreis P Sonderausstattung als Teil eines Pakets

Interieur

	OPTIONSCODE	RANGE ROVER EVOQUE	S	SE	HSE	R-DYNAMIC	R-DYNAMIC S	R-DYNAMIC SE	R-DYNAMIC HSE	FIRST EDITION	PREIS EXKL. 19% MWST.	PREIS INKL. 19% MWST.
LENKRAD												
Multifunktions-Lederlenkrad		■	■	■		■	■	■				
Multifunktions-Lederlenkrad mit Einfassung in Atlas	032BC	□	□	□	■	□	□	□	■	■	63,03 €	75,00 €
Multifunktions-Lenkrad, beheizbar Nicht in Verbindung mit Multifunktions-Lenkrad in Premium-Velours (032LP oder 032LU) verfügbar	032DV	□	□	□	□	□	□	□	□	■	210,08 €	250,00 €
Multifunktions-Lenkrad in Premium-Velours Nicht in Verbindung mit Winter-Paket (072BI) oder Multifunktions-Lenkrad, beheizbar (032DV) und Sitzen in Windsor-Leder verfügbar	032LP	□	□	□	□	□	□	□	□		403,36 €	480,00 €
Multifunktions-Lenkrad in Premium-Velours mit Einfassung in Atlas Nicht in Verbindung mit Winter-Paket (072BI) oder Multifunktions-Lenkrad, beheizbar (032DV) verfügbar	032LU	□	□	□	□	□	□	□	□		466,39 €	555,00 €
WINTER-PAKET Nicht in Verbindung mit Multifunktions-Lenkrad in Premium-Velours (032LP oder 032LU) verfügbar	072BI	□	□	□	□	□	□	□	□		440,34 €	524,00 €
Das Winter-Paket umfasst: - Beheizbare Frontscheibe (040AK) - Beheizbare Scheibenwaschdüsen (040AQ) - Beheizbares Lenkrad (032DV)												

■ Serienausstattung □ Sonderausstattung △ Sonderausstattung ohne Aufpreis P Sonderausstattung als Teil eines Pakets

WÄHLEN SIE IHRE OPTIONEN (FORTSETZUNG)

Fahrassistenzsysteme	OPTIONSCODE	RANGE ROVER EVOQUE	S	SE	HSE	R-DYNAMIC	R-DYNAMIC S	R-DYNAMIC SE	R-DYNAMIC HSE	FIRST EDITION	PREIS EXKL. 19% MWST.	PREIS INKL. 19% MWST.
Adaptive Geschwindigkeitsregelung (Adaptive Cruise Control, ACC) mit Stop & Go Nur in Verbindung mit Automatikgetriebe und autonomen Notfall-Bremsassistenten für hohe Geschwindigkeiten (087CB) verfügbar. Inhalt von Fahrassistenz Paket (017TA)	065AM	P	P	P	■	P	P	P	■	■		
Aufmerksamkeitsassistent		■	■	■	■	■	■	■	■	■		
Autonomer Notfall-Bremsassistent für hohe Geschwindigkeiten (Autonomous Emergency Braking, AEB) Nicht in Verbindung mit Schaltgetriebe verfügbar. Inhalt von Fahrassistenz Paket (017TA)	087CB	P	P	P	■	P	P	P	■	■		
Einparkhilfe 360° Inhalt von Parkhilfe Paket (017UA)	189AF	P	P	■	■	P	P	■	■	■		
Einparkhilfe vorne und hinten		■	■			■	■					
Geschwindigkeitsregelung mit Geschwindigkeitsbegrenzer		■	■	■		■	■	■				
Notfall-Bremsassistent		■	■	■	■	■	■	■	■	■		
Kollisionswarnsystem bei Rückwärtsfahrten Inhalt von Parkhilfe Paket (017UA)	086KB	P	P	■	■	P	P	■	■	■		
Parkassistent Nur in Verbindung mit Einparkhilfe 360° (189AF) verfügbar. Inhalt von Parkhilfe Paket (017UA)	086MB	P	P	■	■	P	P	■	■	■		

■ Serienausstattung □ Sonderausstattung △ Sonderausstattung ohne Aufpreis P Sonderausstattung als Teil eines Pakets

Fahrassistenzsysteme

	OPTIONSCODE	RANGE ROVER EVOQUE	S	SE	HSE	R-DYNAMIC	R-DYNAMIC S	R-DYNAMIC SE	R-DYNAMIC HSE	FIRST EDITION	PREIS EXKL. 19% MWST.	PREIS INKL. 19% MWST.
Rückfahrkamera		■	■	■	■	■	■	■	■	■		
Spurhalteassistent		■	■	■	■	■	■	■	■	■		
Surround-Kamerasystem inkl. ClearSight Ground View Technologie Nur in Verbindung mit elektrisch einklapp- und beheizbaren Außenspiegeln (030NK) oder (030NL) verfügbar. Zusätzlich für Ausstattungsvariante Evoque und R-Dynamic: Nur in Verbindung mit Innenrückspiegel mit Abblendautomatik (031CG) oder Innenrückspiegel mit ClearSight Smart View Technologie (031BS) verfügbar	086GC	□	□	□	□	□	□	□	□		386,55 €	460,00 €
Toter-Winkel-Spurassistent inkl. Annäherungssensor Nur in Verbindung mit Automatikgetriebe. Nur in Verbindung mit elektrisch einklapp- und beheizbaren Außenspiegeln (030NK) oder (030NL) verfügbar. Inhalt von Fahrassistenz Paket (017TA)	086GM	P	P	P	■	P	P	P	■	■		
Toter-Winkel-Warnsystem bei Türöffnung Inhalt von Parkhilfe Paket (017UA)	074PZ	P	P	■	■	P	P	■	■	■		
Verkehrszeichenerkennung mit adaptivem Geschwindigkeitsbegrenzer Nur in Verbindung mit Navigation Pro (087AU) verfügbar	086DC	□	■	■	■	□	■	■	■	■	252,10 €	300,00 €
Wade Sensing Nur in Verbindung mit Automatikgetriebe. Nur in Verbindung mit elektrisch einklapp- und beheizbaren Außenspiegeln (030NK) oder (030NL) verfügbar. Nur in Verbindung mit Surround-Kamerasystem inkl. ClearSight Ground View Technologie (086GC) verfügbar. Wenn Toter-Winkel-Warnsystem (086GM) nicht zur Serienausstattung gehört nur in Verbindung mit Fahrassistenz Paket (017TA) verfügbar. Zusätzlich für Ausstattungsvariante Evoque und R-Dynamic: Nur in Verbindung mit Innenrückspiegel mit Abblendautomatik (031CG) oder Innenrückspiegel mit ClearSight Smart View Technologie (031BS) verfügbar	075ED	Δ	Δ	Δ	Δ	Δ	Δ	Δ	Δ			

■ Serienausstattung □ Sonderausstattung Δ Sonderausstattung ohne Aufpreis P Sonderausstattung als Teil eines Pakets

WÄHLEN SIE IHRE OPTIONEN (FORTSETZUNG)

Fahrassistenzsysteme	OPTIONSCODE	RANGE ROVER EVOQUE	S	SE	HSE	R-DYNAMIC	R-DYNAMIC S	R-DYNAMIC SE	R-DYNAMIC HSE	FIRST EDITION	PREIS EXKL. 19% MWST.	PREIS INKL. 19% MWST.
PARKHILFE PAKET Das Parkhilfe Paket umfasst: - Einparkhilfe 360° (189AF) - Kollisionswarnsystem bei Rückwärtsfahrten (086KB) - Parkassistent (086MB) - Toter-Winkel-Warnsystem bei Türöffnung (074PZ)	017UA	<input type="checkbox"/>	<input type="checkbox"/>			<input type="checkbox"/>	<input type="checkbox"/>				563,03 €	670,00 €
FAHRASSISTENZ PAKET Nur in Verbindung mit Automatikgetriebe. Nur in Verbindung mit elektrisch einklapp- und beheizbaren Außenspiegeln (030NK) oder (030NL) verfügbar. Zusätzlich für Ausstattungsvariante Evoque und R-Dynamic: Nur in Verbindung mit Innenrückspiegel mit Abblendautomatik (031CG) oder Innenrückspiegel mit ClearSight Smart View Technologie (031BS) verfügbar Das Fahrassistenz Paket umfasst: - Adaptive Geschwindigkeitsregelung mit Stop & Go [065AM] - Autonomer Notfall-Bremsassistent für hohe Geschwindigkeiten [087CB] - Toter-Winkel-Spurassistent inkl. Annäherungssensor [086GM]	017TA	<input type="checkbox"/>	<input type="checkbox"/>	<input type="checkbox"/>		<input type="checkbox"/>	<input type="checkbox"/>	<input type="checkbox"/>			1.092,44 €	1.300,00 €

■ Serienausstattung □ Sonderausstattung △ Sonderausstattung ohne Aufpreis P Sonderausstattung als Teil eines Pakets

Komfort und Infotainment

	OPTIONSCODE	RANGE ROVER EVOQUE	S	SE	HSE	R-DYNAMIC	R-DYNAMIC S	R-DYNAMIC SE	R-DYNAMIC HSE	FIRST EDITION	PREIS EXKL. 19% MWST.	PREIS INKL. 19% MWST.
AUDIO												
Digitales Radio (DAB+)	025JB	<input type="checkbox"/>	<input type="checkbox"/>	<input type="checkbox"/>	<input type="checkbox"/>	<input type="checkbox"/>	<input type="checkbox"/>	<input type="checkbox"/>	<input type="checkbox"/>		294,12 €	350,00 €
Land Rover Soundsystem (180W, 6 Lautsprecher)		■	■	■		■	■	■				
Meridian™ Soundsystem (380 W, 10 Lautsprecher inkl. Subwoofer)	025LM	<input type="checkbox"/>	<input type="checkbox"/>	<input type="checkbox"/>	■	<input type="checkbox"/>	<input type="checkbox"/>	<input type="checkbox"/>	■	■	672,27 €	800,00 €
Meridian™ Surround-Soundsystem (825 W, 14 Lautsprecher inkl. Subwoofer)	025LN	<input type="checkbox"/>	<input type="checkbox"/>	<input type="checkbox"/>		<input type="checkbox"/>	<input type="checkbox"/>	<input type="checkbox"/>			1.512,61 €	1.800,00 €
					<input type="checkbox"/>				<input type="checkbox"/>		840,34 €	1.000,00 €
INFOTAINMENT												
10"-Touch Pro		■	■			■	■					
12,3" TFT-Instrumentendisplay	038ID	<input type="checkbox"/>	<input type="checkbox"/>	■	■	<input type="checkbox"/>	<input type="checkbox"/>	■	■	■	588,24 €	700,00 €
Analoge Rundinstrumente mit TFT-Display		■	■			■	■					
Head-up-Display	039IB	<input type="checkbox"/>	<input type="checkbox"/>	<input type="checkbox"/>	<input type="checkbox"/>	<input type="checkbox"/>	<input type="checkbox"/>	<input type="checkbox"/>	<input type="checkbox"/>	■	756,30 €	900,00 €
Touch Pro Duo Nur in Verbindung mit Automatikgetriebe	087AQ	<input type="checkbox"/>	<input type="checkbox"/>	■	■	<input type="checkbox"/>	<input type="checkbox"/>	■	■	■	336,13 €	400,00 €

■ Serienausstattung □ Sonderausstattung △ Sonderausstattung ohne Aufpreis P Sonderausstattung als Teil eines Pakets

WÄHLEN SIE IHRE OPTIONEN (FORTSETZUNG)

	OPTIONSCODE	RANGE ROVER EVOQUE	S	SE	HSE	R-DYNAMIC	R-DYNAMIC S	R-DYNAMIC SE	R-DYNAMIC HSE	FIRST EDITION	PREIS EXKL. 19% MWST.	PREIS INKL. 19% MWST.
Komfort und Infotainment												
KONNEKTIVITÄT												
Remote 3 Jahre Laufzeit ab Aktivierung		■	■	■	■	■	■	■	■	■		
Bluetooth®-Konnektivität		■	■	■	■	■	■	■	■	■		
Navigation Pro Nur in Verbindung mit Connect Pro (187DC) und Verkehrszeichenerkennung mit adaptivem Geschwindigkeitsbegrenzer (086DC) verfügbar	087AU	□	■	■	■	□	■	■	■	■	630,25 €	750,00 €
Pro Services und WiFi-Hotspot Inhalt von Connect Pro Paket (187DC)	025RC	P	■	■	■	P	■	■	■	■		
Smart Settings Inhalt von Connect Pro Paket (187DC)	182AB	P	■	■	■	P	■	■	■	■		
Android Auto™ Inhalt von Smartphone-Paket (186AB)	183CB	P	■	■	■	P	■	■	■	■		
Apple CarPlay® Inhalt von Smartphone-Paket (186AB)	183AB	P	■	■	■	P	■	■	■	■		
InControl Apps Inhalt von Smartphone-Paket (186AB)	025PA	P	■	■	■	P	■	■	■	■		
Secure Tracker 3 Jahre Laufzeit ab Aktivierung	011AE	□	□	□	□	□	□	□	□	□	560,50 €	667,00 €
Secure Tracker Pro 3 Jahre Laufzeit ab Aktivierung. Nur in Verbindung mit Keyless Entry (066AC) verfügbar	011CK	□	□	□	□	□	□	□	□	□	714,29 €	850,00 €
Click and Go Grundeinheit Tablet-Halterungen an der Rückseite der Fronsitze	129AV	□	□	□	□	□	□	□	□	□	245,38 €	292,00 €

■ Serienausstattung □ Sonderausstattung △ Sonderausstattung ohne Aufpreis P Sonderausstattung als Teil eines Pakets

Komfort und Infotainment	OPTIONSCODE	RANGE ROVER EVOQUE	S	SE	HSE	R-DYNAMIC	R-DYNAMIC S	R-DYNAMIC SE	R-DYNAMIC HSE	FIRST EDITION	PREIS EXKL. 19% MWST.	PREIS INKL. 19% MWST.
ANSCHLUSSPAKET 1 Das Anschlußpaket 1 umfasst: - Mittelkonsole: 12V und 2 x USB - Mittelkonsole Rückseite: 12V - Laderaum: 12V		■	■	■	■	■	■	■	■	■		
ANSCHLUSSPAKET 2 Das Anschlußpaket 2 umfasst: - Inhalt von Anschlusspaket 1 - Mittelkonsole Rückseite: zusätzlich 2 USB Ladeanschlüsse	054AR	□	□	□	□	□	□	□	□		122,69 €	146,00 €
CONNECT PRO PAKET Nur in Verbindung mit Navigation Pro (087AU) verfügbar Das Connect Pro Paket umfasst: - Pro Services und Wi-Fi Hotspot (025RC) - Smart Settings (182AB)	187DC	□				□					478,99 €	570,00 €
SMARTPHONE-PAKET Das Smartphone-Paket umfasst: - Android Auto™ (183CB) - Apple CarPlay® (183AB) - InControl Apps (025PA)	186AB	□				□					252,10 €	300,00 €

■ Serienausstattung □ Sonderausstattung △ Sonderausstattung ohne Aufpreis P Sonderausstattung als Teil eines Pakets

WÄHLEN SIE IHR LAND ROVER GEAR – ORIGINAL ZUBEHÖR

Ihnen steht eine Reihe stilvoller, robuster und praktischer Zubehörteile zur Verfügung, mit denen Sie Ihren Range Rover Evoque sogar noch individueller gestalten können. Diese Zubehörteile können Sie jederzeit – nicht nur für ein neues Fahrzeug – bei Ihrem Land Rover Partner erwerben und damit Ihren Evoque erweitern. Natürlich erfüllt das Land Rover Original Zubehör in Sachen Design, Qualität und Herstellung dieselben strengen Kriterien wie die Originalausstattung Ihres Fahrzeugs.

Wenn Sie weitere Informationen sowie eine vollständige Liste aller Optionen und Land Rover Gear Zubehörteile wünschen, konfigurieren Sie Ihren Range Rover Evoque auf landrover.de und zubehoer-landrover.de



Land Rover Gear – Original Zubehör

TRÄGERSYSTEME

Dach-Fahrradträger

Abschließbarer Dach-Fahrradträger für ein Fahrrad mit einem Gewicht von bis zu 20 kg. Dachquerträger (VPLZR0171) sind für die Montage aller Dachtransportsysteme von Land Rover erforderlich und ermöglichen die Befestigung zweier Fahrradträger. Liegen Objekte über der dachmontierten Satellitenantenne, kann dies Einfluss auf die Empfangsqualität des Navigationssystems oder des Satellitenradios haben.

VPLFR0091

157,00 €

Dachgepäckbox

Die Gepäckbox verfügt über ein Finish in glänzend Schwarz. Die Box lässt sich von beiden Seiten öffnen und ist abschließbar. Das Power-Grip-Spannsystem ermöglicht die schnelle und einfache Montage an der Dachreling. Außenmaße: 1.750 x 820 x 450 mm (LxBxH). Fassungsvermögen: 410 Liter. Maximale Traglast 51,5kg.

Nicht kompatibel mit Fahrzeugen mit Panoramaschiebedach. Dachquerträger (VPLZR0171) sind für die Montage aller Dachtransportsysteme von Land Rover erforderlich. Maximal zulässige Traglast abzüglich des Gewichts des am Dach montierten Zubehörs. Liegen Objekte über der dachmontierten Satellitenantenne, kann dies Einfluss auf die Empfangsqualität des Navigationssystems oder des Satellitenradios haben.

VPLVR0062

549,00 €

Dachgepäckträger „Aqua Sports“

Geeignet für den Transport eines Windsurfbretts, eines Kanus oder eines Kajaks. Mit abschließbarer Mehrzweckhalterung für Ruder oder Paddel. Neigbar für vereinfachtes Be- und Entladen. Mit Spanngurten und Gummi-Einsätzen für eine optimale Gewichtsverteilung und zur Vermeidung von Beulen/Kratzern am Kajak und Fahrzeug. Maximale Ladekapazität: 45 kg.

Dachquerträger (VPLZR0171) sind für die Montage aller Dachtransportsysteme von Land Rover erforderlich. Liegen Objekte über der dachmontierten Satellitenantenne, kann dies Einfluss auf die Empfangsqualität des Navigationssystems oder des Satellitenradios haben.

VPLGR0107

394,00 €

Dachquerträger

Dachquerträger ermöglichen den Einsatz verschiedener Dachtransportsysteme. Die Dachquerträger des Range Rover Evoque werden an der Karosserie befestigt und verfügen über ein neues und einzigartiges Schnellverschlussystem zur werkzeuglosen Montage und Demontage. Maximale Traglast 61 kg. Es sollte stets darauf geachtet werden, dass die maximale Dachladekapazität des Fahrzeugs nicht überschritten wird. Liegen Objekte über der dachmontierten Satellitenantenne, kann dies Einfluss auf die Empfangsqualität des Navigationssystems oder des Satellitenradios haben.

VPLZR0171

280,00 €

Fahrradträger für die Anhängerkupplung – 3 Fahrräder

Der Fahrradträger für die Anhängerkupplung wird mit einer einfachen Spannfunktion an der Anhängerkupplung angebracht. Er kann durch die Verwendung eines Fußpedals vom Fahrzeug weggekippt werden und ermöglicht so einen ungehinderten Zugang zur Heckklappe. Die Heckklappe kann geöffnet werden, wenn der Träger ausgeklappt oder zusammengeklappt ist. Der abschließbare Fahrradträger wird aus Aluminium und anderen Leichtbaumaterialien gefertigt und umfasst Lichtanlage und Kennzeichenhalter. Wenn der Fahrradträger nicht mehr benötigt wird, kann er einfach und schnell zusammengeklappt und verstaut werden. Dank der Halter- und Ratschenfunktion sind die Fahrräder immer sicher befestigt. Maximale Ladekapazität: 51kg.

Für die Montage ist ein Wärmeschutzelement (VPLYR0165) erforderlich.

VPLVR0069

752,00 €

Ski-/Snowboard-Einsatz für Dachbox

Eine sichere Lösung für die Befestigung von Ski oder Snowboards innerhalb der Dachgepäckbox.

VPLRR0151

101,00 €

Ski-/Snowboardträger

Ausgelegt für vier Paar Ski oder zwei Snowboards. Der abschließbare Träger ist für ein einfaches Be- und Entladen mit Gleitschienen ausgestattet. Maximal zulässige Traglast: 36 kg.

Dachquerträger (VPLZR0171) sind für die Montage aller Dachtransportsysteme von Land Rover erforderlich. Maximal zulässige Traglast entspricht der Ladekapazität des montierten Dachtransportsystems. Liegen Objekte über der dachmontierten Satellitenantenne, kann dies Einfluss auf die Empfangsqualität des Navigationssystems oder des Satellitenradios haben.

LR006849

220,00 €



Dachgepäckträger „Aqua Sports“



Fahrradträger für die Anhängerkupplung – 3 Fahrräder



Ski-/Snowboardträger



Spiegelkappen – Karbon



Aluminium-Schaltwippen (Rot)



Ladekantenschutz – beleuchtet

Land Rover Gear – Original Zubehör

AUSSENDESIGN

Edelstahl-Unterfahrschutz – hinten

Der Unterfahrschutz aus hochglanzpoliertem Edelstahl für hinten betont den Offroad-Charakter des Fahrzeugs.

Nicht in Verbindung mit R-Dynamic Pack verfügbar. Nicht kompatibel für Fahrzeuge mit Anhängerkupplung.

VPLZP0368

559,00 €

Edelstahl-Unterfahrschutz – vorne

Der Unterfahrschutz aus hochglanzpoliertem Edelstahl für vorne betont den Offroad-Charakter des Fahrzeugs.

Nicht in Verbindung mit R-Dynamic Pack verfügbar.

VPLZP0369

559,00 €

Seitliche Luftauslässe – Narvik Black

Die seitlichen Luftauslässe in Narvik Black runden das Exterieurdesign zusätzlich ab.

Im Set erhältlich. Das Set enthält vier Komponenten.

LR114471, LR114460,
LR114474, LR114463

838,00 €

Spiegelkappen – Karbon

Die Spiegelkappen in hochwertigem Karbon sind mit einer Hochglanzlackierung versehen und verleihen dem Fahrzeug eine sportlichere Optik.

Im Set erhältlich.

VPLVB0145

785,00 €

Spiegelkappen – Noble Chrome

Die Spiegelkappen in Noble Chrome unterstreichen das markante Außendesign des Fahrzeugs.

Im Set erhältlich.

VPLCB0251

206,00 €

INNENDESIGN

Aluminium-Schaltwippen (Rot)

Hochwertiges Aluminium als attraktives Detail für Ihr Lenkrad. Die Schaltwippen wurden maschinell poliert, eloxiert und von Hand gebürstet und verfügen damit über eine extrem verschleißfeste und hochwertige Oberfläche.

VPLVS0187CAY

477,00 €

Gepäckraum-Teppichmatte „Luxury“

Luxuriöse und weiche, hochflorige Gepäckraummatte (2.050 g/m²) mit Range Rover Emblem und wasserabweisender Rückseite. Passend zum Inneren des Fahrzeugs in Ebony erhältlich.

VPLZS0492

264,00 €

Ladekantenschutz – beleuchtet

Der Ladekantenschutz besteht aus Edelstahl mit einer gebürsteten Oberfläche. Dieser schützt beim Be- und Entladen die Laderaumverkleidung und sorgt für eine dezente Beleuchtung.

Nur für S, SE und HSE verfügbar.

LR114986

528,00 €

Luxus-Fußmatten Set

Die hochflorigen Fußmatten (2.050 g/m²) mit Range Rover Emblem und wasserabweisender Rückseite runden den Innenraum mit ihrem luxuriösen Design zusätzlich ab.

Erhältlich in Ebony. Im Set erhältlich.

VPLZS0498PVJ

216,00 €

Sport-Pedalaufsätze (Automatik)

Die Pedalaufsätze aus poliertem Edelstahl passen perfekt auf die vorhandenen Pedale und lassen sich sicher und sauber anbringen.

Nur für Modelle mit Automatikgetriebe verfügbar.

VPLHS0044

143,00 €

*Die Preise verstehen sich als UVP inkl. 19% MwSt. und Montage bei Ihrem Vertragspartner. Preisänderungen vorbehalten. Bitte informieren Sie sich bei Ihrem Land Rover Vertragspartner über weitere Details.

Land Rover Gear – Original Zubehör

HAUSTIERPRODUKTE

Haustier-Schutzpaket für den Gepäckraum

Dieses einfach zu reinigende Haustier-Schutzpaket schützt den hinteren Gepäckraum vor nassen Haustieren und schlammigen Pfoten. Kombination aus gesteppter Laderaummatte, Gepäckraum-/Hundeschutzgitter über die volle Höhe und auslaufsicherem Hundnapf. Die perfekte Lösung für Haustierbesitzer, die regelmäßig Hunde oder andere Haustiere im Gepäckraum ihres Fahrzeugs transportieren.

VPLZS0538,
VPLZS0503,
VPLCS0518

750,00 €

Haustier-Transportpaket

Praktische Lösung für den sicheren und komfortablen Transport Ihres Haustieres, die sich schnell und einfach auf- und wieder abbauen lässt. Kombination aus faltbarer Haustiertrage, auslaufsicherem Hundnapf und Gepäckraum-Gummimatte. Die perfekte Lösung für Haustierbesitzer, die regelmäßig Hunde oder andere Haustiere im Gepäckraum ihres Fahrzeugs transportieren.

VPLCS0520,
VPLCS0518,
VPLZS0493

519,00 €

Tragbares Reinigungssystem

Das tragbare Reinigungssystem wurde für den Einsatz außerhalb des Fahrzeugs entwickelt und bietet eine praktische Lösung zum Waschen von Haustieren, Fahrrädern oder sogar Neoprenanzügen. Je nach gewählter Einstellung stellt dieses tragbare Reinigungssystem über einen Brausenschlauchaufsatz mindestens zwei Minuten lang einen kontinuierlichen Wasserstrahl bereit. Das System funktioniert ganz ohne Batterien oder Strom und nutzt den Wasserdruck, der erzeugt wird, wenn das System über einen Wasserhahn befüllt wird. Wird der Wassertank unterwegs aufgefüllt, kann der Benutzer über eine integrierte Handpumpe Druck hinzufügen. Abdeckung und Griff mit Land Rover Emblem. Kann während der Fahrt in einer zusätzlich erhältlichen Aufbewahrungstasche an den D-förmigen Ösen im Laderaum befestigt werden. Das System ist somit ideal für Haustierbesitzer geeignet, die regelmäßig Hunde oder andere Haustiere im Gepäckraum ihres Fahrzeugs transportieren.

VPLCS0519

292,00 €

Gesteppter Gepäckraumschutz

Dieser gesteppte Gepäckraum schützt alle Teppichflächen im Laderaum, einschließlich des Bodens, der zweiten Sitzreihe und der Seitenwände, vor Verschmutzungen. Sie besteht aus gestepptem Stoff mit einem integrierten Gummieinsatz sowie einem abnehmbaren Heckstoßfängerschutz und lässt sich ganz einfach abwischen. Damit eignet sie sich ideal für den Transport von Hunden oder anderen Haustieren. Kompatibel mit dem Gepäckraum-/Hundeschutzgitter über die volle Höhe.

VPLZS0538

345,00 €

Auslaufsicherer Hundnapf

Die auslaufsichere Hundnapf bietet eine praktische Lösung sowohl für den Einsatz unterwegs oder auch außerhalb des Fahrzeugs und verfügt über ein cleveres Design, das verhindert, dass Wasser bei unruhiger Fahrt aus dem Napf läuft. Ideal für Haustierbesitzer, die regelmäßig Hunde oder andere Haustiere in ihrem Fahrzeug transportieren. Der Napf hat einen offenen Bereich, in dem Ihr Haustier jederzeit etwas trinken kann. Außerdem verfügt er über einen rutschfesten Gummiboden und einen Haltegurt, um ihn an der D-förmigen Öse im Laderaum zu befestigen. Der Hundnapf hat ein Fassungsvermögen von 350 ml.

VPLCS0518

54,00 €

Gepäckraum-/Hundeschutzgitter – volle Höhe

Entwickelt, um Hunde oder andere Haustiere sicher zu transportieren und um zu verhindern, dass Gepäck oder Ladung in den Fahrgastraum rutschen. Entspricht den ECE-17-Vorschriften.

VPLZS0503

434,00 €

Gepäckraum-Gummimatte

Schwarze, wasserdichte Gepäckraum-Gummimatte mit erhöhter Kante. Schützt den hinteren Gepäckraumteppich vor nassen Haustieren und schlammigen Pfoten. Sie ist somit ideal für Haustierbesitzer geeignet, die regelmäßig Hunde oder andere Haustiere im Gepäckraum ihres Fahrzeugs transportieren.

VPLZS0493

166,00 €



Auslaufsicherer Hundnapf



Tragbares Reinigungssystem



Gepäckraum-/Hundeschutzgitter – volle Höhe

*Die Preise verstehen sich als UVP inkl. 19% MwSt. und Montage bei Ihrem Vertragspartner. Preisänderungen vorbehalten. Bitte informieren Sie sich bei Ihrem Land Rover Vertragspartner über weitere Details.



Click-and-Go-System



Faltbare Gepäckaufbewahrung



iPhone Connect-and-Charge-Dock

Land Rover Gear – Original Zubehör

FUNKTION UND TECHNOLOGIE

Click-and-Go-Basis

Das Click-and-Go System ist ein Mehrzwecksystem für die Rückenlehne der Passagiere in der zweiten Sitzreihe. Die vielseitige Click-and-Go Basis wird zwischen den Kopfstützenbefestigungen angebracht und ermöglicht die Montage von weiterem Zubehör zur Aufbewahrung von Tablets, Taschen, Hemden und Kleidung. Jedes Zubehörteil wird separat angeboten. Die Basis lässt sich mühelos entfernen, wenn sie nicht in Gebrauch ist.

Erforderlich für den Einbau anderer Click-and-Go-Zubehörteile.

ARTIKELNUMMER

PREIS*

VPLRS0388

39,00 €

Click-and-Hang

Click-and-Hang ist Teil des Click-and-Go-Programms. Dieser abnehmbare Kleiderbügel ermöglicht die praktische und faltenfreie Aufbewahrung von Hemden und Jacken. Er verfügt zudem über einen integrierten Haken für die Verwendung außerhalb des Fahrzeugs.

Für den Einbau ist die Click-and-Go-Basis (VPLRS0388) erforderlich. Bei Fahrzeugen, die mit einer integrierten Click-and-Go-Basis ausgestattet sind, ist keine zusätzliche Click-and-Go-Basis (VPLRS0388) erforderlich.

VPLRS0390

83,00 €

Click-and-Work

Click-and-Work ist Teil des Click-and-Go-Systems. Dieser faltbare Tisch dient als praktische Arbeitsfläche für die Passagiere im Fond. Das kann besonders auf langen Fahrten praktisch sein. Er enthält einen Getränkehalter und ist in Höhe und Abstand verstellbar, sodass die Insassen ausreichend Platz haben.

Für den Einbau ist die Click-and-Go-Basis (VPLRS0388) erforderlich. Bei Fahrzeugen, die mit einer integrierten Click-and-Go-Basis ausgestattet sind, ist keine zusätzliche Click-and-Go-Basis (VPLRS0388) erforderlich.

VPLRS0395

139,00 €

Faltbare Gepäckaufbewahrung

Die faltbare Gepäckaufbewahrung verhindert ein Verrutschen von Gegenständen während des Transports. Sie kann ganz einfach zusammengeklappt werden, wenn sie nicht gebraucht wird.

VPLVS0175

74,00 €

Gepäckraumnetz

Zum Sichern kleinerer Gegenstände und Gepäckstücke im Laderaum. Das Netz wird über die vorhandenen Befestigungspunkte im Gepäckraum gespannt. Im Lieferumfang enthalten sind ein Bodennetz sowie zwei ca. 2 Meter lange Spanngurte.

VPLCS0269

109,00 €

iPhone Connect-and-Charge-Dock

Das für das iPhone erhältliche Connect-and-Charge-Dock nutzt den Getränkehalter in der Mittelkonsole. Ist das iPhone angeschlossen, sind die darauf enthaltenen Medien über das integrierte Infotainment-/Audio-System zugänglich und steuerbar. Dank der Aussparung im Halter ist auch der Home-Button zugänglich, wenn das Fahrzeug geparkt ist. Das USB-Ladegerät für iPhone kann problemlos abgenommen werden, sollte der USB-Anschluss anderweitig benötigt werden.

Geeignet für iPhone 5, 5c, 5s, 6, 6s, SE, 7 und 8. Nicht geeignet für iPhone 6 Plus, 7 Plus, 8 Plus oder X. iPhone® ist eine in den USA und anderen Ländern eingetragene Marke der Apple Inc.

VPLRV0119

161,00 €

Kühl-/Warmhaltebox

Kühl- und Warmhaltebox für Lebensmittel und Getränke, die gleichzeitig als Mittelarmlehne auf der Rückbank dient. Die Box verfügt über einen mit Leder überzogenen Deckel und wird vom Sicherheitsgurt des mittleren Sitzes an Ort und Stelle gehalten. Betrieben wird Sie über den AUX-Eingang im Fond. Ideal für lange Fahrten mit der Familie.

VPLVS0176

524,00 €

Rückenlehnentasche – Premiumleder

Die Rückenlehnentasche wird aus dem gleichen Premiumleder wie die Fahrzeugausstattung hergestellt und ist im Inneren zusätzlich mit Soft-Touch-Material ausgekleidet. Sie verfügt außerdem über Magnetverschlüsse. Dieses praktische Ablagesystem zur Anbringung an der Rückseite der Vordersitze bietet verschiedene Taschen zum Verstauen kleiner Gegenstände.

Nicht in Verbindung mit dem Gepäckraum-/Hundeschutzgitter über die volle Höhe verfügbar.

VPLVS0182

255,00 €

*Die Preise verstehen sich als UVP inkl. 19% MwSt. und Montage bei Ihrem Vertragspartner. Preisänderungen vorbehalten. Bitte informieren Sie sich bei Ihrem Land Rover Vertragspartner über weitere Details.

Land Rover Gear – Original Zubehör

SICHERHEIT

Feuerlöscher – 1 kg

Pulverlöscher (1 kg) komplett mit Montagehalterung und Installationskit. Einbau möglich mit manuell und elektrisch verstellbaren Sitzen. Das Kit enthält: Pulverlöscher LR097680, Halterung LR118153, Rahmen LR0114016, M6 x 20mm Schraube (2) VYP500080, M6 Nietmutter (2) LR077424. Bitte beachten Sie: Die Schrauben und die Nietmutter müssen gesondert bestellt werden, es werden je zwei Schrauben bzw. Nietmutter benötigt. Insgesamt werden für die Montage 7 Komponenten benötigt. Ist in bestimmten Ländern gesetzlich vorgeschrieben.

LR097680,
LR118153,
LR0114016,
VYP500080,
LR077424

138,00 €

Kindersitz – Gruppe 0+ (ab Geburt bis 13 kg), Stoffbezug, mit Land Rover Emblem

Hochwertige Babyschale ab Geburt bis 13kg (ab Geburt - ca. 12-15 Monate) mit 5-Punkte Gurt zur Befestigung auf dem Rücksitz mit Hilfe der ISOFIX Basis oder des Sicherheitsgurtes. Sitzposition entgegen der Fahrtrichtung. Tiefe Seiten bieten einen optimalen Schutz während eines Aufpralls. Mit Land Rover Logo und Sonnen-/Windschutz. Bezug ist waschbar. Getestet nach europäischem Standard ECE R44-04.

Kompatibel mit ISOFIX-Basis (VPLRS0396). Für die Sicherheit von Kindern ist es unablässig, dass sie auf dem Rücksitz richtig angeschnallt werden.

VPLRS0397

294,00 €

Kindersitz – ISOFIX-Basis

ISOFIX-Basis für den Kindersitz – Gruppe 0+ (VPLRS0397). Zur schnellen und sicheren Installation über das ISOFIX-System.

Für die Sicherheit von Kindern ist es unablässig, dass sie auf dem Rücksitz richtig angeschnallt werden.

VPLRS0396

227,00 €

SCHUTZ

Gummifußmatten

Gummifußmatten schützen den Fahrzeuginnenraum vor Schmutz und Nässe.

VPLZS0491

154,00 €

Schmutzfänger hinten

Schmutzfänger reduzieren das Spritzwasser und schützen den Lack vor Verschmutzungen. Passend zum äußeren Erscheinungsbild des Fahrzeugs.

Für Modelle mit und ohne R-Dynamic Pack verfügbar. Als Paar erhältlich.

VPLZP0373

193,00 €

Schmutzfänger vorne

Schmutzfänger reduzieren das Spritzwasser und schützen den Lack vor Verschmutzungen. Passend zum äußeren Erscheinungsbild des Fahrzeugs.

Nur für Modelle ohne R-Dynamic Pack verfügbar. Als Paar erhältlich.

VPLZP0372

193,00 €

Stoßfängerschutz

Der bequem ausziehbare Stoßfängerschutz schützt den hinteren Stoßfänger vor Kratzern und Schrammen und sorgt auch dafür, dass Ihre Kleidung während des Beladens/Entladens nicht durch den Stoßfänger verschmutzt wird. Der Stoßfängerschutz wurde aus einem robusten Gewebematerial hergestellt und lässt sich über einen Mechanismus, der an eine Ziehharmonika erinnert, mühelos unter dem Laderaum versteuen.

VPLVS0179

220,00 €



Gummifußmatten



Schmutzfänger hinten



Schmutzfänger vorne

*Die Preise verstehen sich als UVP inkl. 19% MwSt. und Montage bei Ihrem Vertragspartner. Preisänderungen vorbehalten. Bitte informieren Sie sich bei Ihrem Land Rover Vertragspartner über weitere Details.

MOTOREN

Wählen Sie aus einem breiten Angebot effizienter und leistungsfähiger Ingenium 2.0 Liter Benzin- oder Dieselmotoren. Alle Motoren sind auf eine saubere und effiziente Verbrennung ausgelegt und mit einem Stopp/Start-System und einem intelligenten regenerativen Ladesystem ausgestattet.

Konfigurieren Sie Ihren Range Rover Evoque auf landrover.de

TECHNISCHE DATEN

	DIESEL				BENZINER		
MOTORISIERUNG	D150 FWD	D150 AWD	D180 AWD	D240 AWD	P200 AWD	P250 AWD	P300 AWD
Getriebe	Schaltgetriebe	Automatikgetriebe	Automatikgetriebe	Automatikgetriebe	Automatikgetriebe	Automatikgetriebe	Automatikgetriebe
Antrieb	Frontantrieb (Front Wheel Drive, FWD)	Allradantrieb (All Wheel Drive, AWD)	Allradantrieb (All Wheel Drive, AWD)	Allradantrieb (All Wheel Drive, AWD)	Allradantrieb (All Wheel Drive, AWD)	Allradantrieb (All Wheel Drive, AWD)	Allradantrieb (All Wheel Drive, AWD)
Max. Leistung (kW [PS]/U/min)	110 (150) / 2.400	110 (150) / 2.400	132 (180) / 2.400	177 (240) / 2.400	147 (200) / 5.500	183 (249) / 5.500	221 (300) / 5.500
Max. Drehmoment (Nm/U/min)	380 / 1.750 – 2.500	380 / 1.750 – 2.500	430 / 1.750 – 2.500	500 / 1.750 – 2.500	320 / 1.200 – 4.500	365 / 1.200 – 4.500	400 / 1.500 – 4.500
Hubraum (cm³)	1.999	1.999	1.999	1.999	1.997	1.997	1.997
Anzahl Zylinder/Ventile pro Zylinder	4/16	4/16	4/16	4/16	4/16	4/16	4/16
Zylinderanordnung	Reihe	Reihe	Reihe	Reihe	Reihe	Reihe	Reihe
Bohrung/Hub (mm)	83/92,4	83/92,4	83/92,4	83/92,4	83/92,4	83/92,4	83/92,4
Verdichtungsverhältnis (:1)	15,5	15,5	15,5	15,5	10,5	10,5	9,5
Mild-Hybrid-Fahrzeug (MHEV)		■	■	■	■	■	■
KRAFTSTOFFVERBRAUCH – NEFZ-ÄQUIVALENT (NEFZ2) ¹							
NEFZ2 Verbrauch	Kombiniert						
NEFZ2 CO ₂ -Emissionen	Kombiniert						
	l/100 km						
	(g/km)						
VERBRAUCH							
Nutzbarer Tankinhalt, ca. (Liter)							
Diesel Exhaust Fluid (DEF) – nutzbarer Tankinhalt, ca. (Liter)							
Selektiver katalytischer Reduktionsfilter (SCRf)							
Benzinpartikelfilter (GPF)							
Abgasnorm							

■ Serienausstattung

¹Die angegebenen Werte wurden gemäß des NEFZ2 in offiziellen WLTP-Tests der Hersteller nach Maßgabe der EU-Vorschriften ermittelt. Nur zu Vergleichszwecken. Die tatsächlichen Werte können abweichen. Die Angaben für CO₂-Emissionen und Kraftstoffverbrauch können je nach Reifen und Sonderausstattung variieren. Die NEFZ2-Angaben wurden gemäß einer behördlichen Formel anhand der WLTP-Werte berechnet, die denen des alten NEFZ-Tests entsprechen. Es kann dann die richtige steuerliche Behandlung angewandt werden.

TECHNISCHE DATEN

	DIESEL				BENZINER		
LEISTUNG	D150 FWD	D150 AWD	D180 AWD	D240 AWD	P200 AWD	P250 AWD	P300 AWD
Beschleunigung (Sek.) 0-100 km/h	10,5	11,2	9,3	7,7	8,5	7,5	6,6
Höchstgeschwindigkeit (km/h)	201	196	205	225	216	230	242
BREMSEN							
Bremstyp vorne	Leichtbaubremsscheiben mit Einkolben-Schwimmsattel	Leichtbaubremsscheiben mit Einkolben-Schwimmsattel	Leichtbaubremsscheiben mit Einkolben-Schwimmsattel	Leichtbaubremsscheiben mit Festsattel	Leichtbaubremsscheiben mit Einkolben-Schwimmsattel	Leichtbaubremsscheiben mit Festsattel	Leichtbaubremsscheiben mit Festsattel
Durchmesser vorne (mm)	325 (17" Felgen) / 349 (18"-20" Felgen)	325 (17" Felgen) / 349 (18"-20" Felgen)	325 (17" Felgen) / 349 (18"-21" Felgen)	349	325 (17" Felgen) / 349 (18"-21" Felgen)	349	349
Bremstyp hinten	Leichtbaubremsscheiben mit Einkolben-Schwimmsattel	Leichtbaubremsscheiben mit Einkolben-Schwimmsattel	Leichtbaubremsscheiben mit Einkolben-Schwimmsattel	Leichtbaubremsscheiben mit Einkolben-Schwimmsattel	Leichtbaubremsscheiben mit Einkolben-Schwimmsattel	Leichtbaubremsscheiben mit Einkolben-Schwimmsattel	Leichtbaubremsscheiben mit Einkolben-Schwimmsattel
Durchmesser hinten (mm)	300	300	300	325	300	300	325
Elektrische Parkbremse (Electric Parking Brake, EPB)	Integriert	Integriert	Integriert	Integriert	Integriert	Integriert	Integriert
GEWICHTSANGABEN (kg) ²							
Leergewicht (EU) ³	1.787	1.891	1.891	1.955	1.845	1.893	1.925
Leergewicht (DIN) ⁴	1.712	1.816	1.816	1.880	1.770	1.818	1.850
Zulässiges Gesamtgewicht	2.370	2.490	2.490	2.510	2.430	2.430	2.450
ANHÄNGELAST (kg)							
Ungebremsst	750	750	750	750	750	750	750
Maximale Anhängelast	bis 1.600	bis 2.000	bis 2.000	bis 2.000	bis 1.800	bis 1.800	bis 1.800
Maximale Stützlast	100	100	100	100	100	100	100
Maximal zulässiges Gesamtgewicht von Fahrzeug mit Anhänger	3.970	4.490	4.490	4.510	4.230	4.230	4.250
DACHLAST (kg)							
Maximale Dachlast (inklusive Dachquerträger)	75	75	75	75	75	75	75

²Die Gewichtsangaben beziehen sich auf Fahrzeuge mit Serienausstattung. Sonderausstattung kann das Fahrzeuggewicht und den Kraftstoffverbrauch erhöhen.

³Mit 75 kg schwerem Fahrer, 90 % Kraftstoff und 100 % anderen Flüssigkeiten. ⁴Mit 90 % Kraftstoff und 100 % anderen Flüssigkeiten.

Die Werte wurden in offiziellen Herstellertests nach Maßgabe der EU-Vorschriften ermittelt. Nur zu Vergleichszwecken. Die tatsächlichen Werte können abweichen. Die Angaben für CO₂-Emissionen und Kraftstoffverbrauch können je nach Reifen und Sonderausstattung variieren.

Weitere Informationen und den Konfigurator finden Sie auf landrover.de

ABMESSUNGEN UND GELÄNDEWERTE



Radstand 2.681 mm



Länge hinter der
2. Sitzreihe 798 mm

Laderaumbreite
1.301 mm

Länge hinter der
1. Sitzreihe 1.576 mm

Gesamtlänge 4.371 mm



Kopffreiheit

Max. Kopffreiheit vorne/hinten mit
Metalldach 989mm/973 mm

Max. Kopffreiheit vorne/hinten mit
Panoramadach 1.013 mm/997 mm

Beinfreiheit

Max. Beinfreiheit vorne: 1.016 mm
Max. Beinfreiheit hinten: 859 mm

Laderaumkapazität

Höhe 691 mm, Breite 1.301 mm
Laderaumbreite zwischen den Radkästen: 1.053 mm

Max. Laderaumvolumen hinter der ersten Sitzreihe
Trocken¹ 1.156 Liter, nass² 1.383 Liter

Max. Laderaumvolumen hinter der zweiten Sitzreihe
Trocken¹ 472 Liter, nass² 591 Liter

Wendekreis

Am Reifen gemessen 11,6 m
Mit Karosserieüberhängen 11,9 m
Lenkradumdrehungen 2,3

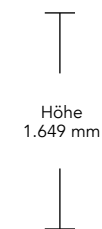
Wattiefe

Max. Wattiefe 600 mm

Breite 1.996 mm mit
eingeklappten Außenspiegeln
Breite 2.100 mm mit Außenspiegeln



Spurweite vorne
1.626 mm



Höhe
1.649 mm



Spurweite hinten
1.632 mm/1.631 mm³



Bodenfreiheit
212 mm

A Böschungswinkel vorne
22,2°/19,5°⁴

B Rampenwinkel
20,7°

C Böschungswinkel hinten
30,6°



GLOSSAR

FAHRDYNAMIK

ACTIVE DRIVELINE

Die stärkeren D240 AWD und P300 AWD Motoren sind serienmäßig mit Active Driveline-Technologie ausgestattet. Diese Technologie ist eine Erweiterung von Efficient Driveline und sorgt für noch bessere Traktion, Stabilität sowie Kontrolle bei schwierigen Fahrverhältnissen. Dank der Verteilungsfunktion des Active Driveline-Systems zeigt der Evoque auch auf der Straße ein agileres Fahrverhalten. Wenn die Fahrsituation es erfordert, wird die elektronisch gesteuerte Lamellenkupplung des hinteren Differentials vollständig gesperrt, um den gleichen Effekt wie bei einem herkömmlichen hinteren Sperrdifferential zu erzielen. Auf diese Weise wird die Stabilität des Fahrzeugs maximiert, um so ein besseres Fahrverhalten zu erreichen.

ADAPTIVE DYNAMICS (ADAPTIVES FAHRWERK)

Das optional erhältliche System Adaptive Dynamics (Adaptives Fahrwerk) bietet ein präzises und dynamisches Fahrverhalten bei höchstem Komfort, indem es permanent die Position der Räder und die Karosseriebewegungen überwacht. Dazu analysiert das System kontinuierlich die Beschleunigung, die Lenkung sowie die Gas- und Bremsbefehle. Die elektronisch gesteuerten Dämpfer optimieren die Federung bis zu 100 Mal pro Sekunde, sodass jederzeit die optimale Balance zwischen Komfort, Effizienz und Sportlichkeit hergestellt wird.

ALL TERRAIN PROGRESS CONTROL (ATPC)

Mit dem hochmodernen System All Terrain Progress Control (ATPC) können Sie auch in schwierigem Gelände, zum Beispiel auf Schlamm, nassem Gras, Eis, Schnee und verschmutzten Fahrbahnen, eine konstante Fahrgeschwindigkeit eingeben, die dann automatisch gehalten wird. Das System arbeitet wie eine Geschwindigkeitsregelung und kann bei Geschwindigkeiten zwischen 3,5 km/h und 30 km/h genutzt werden, damit Sie sich voll und ganz auf das Manövrieren konzentrieren können.

DYNAMISCHE STABILITÄTSKONTROLLE (DYNAMIC STABILITY CONTROL, DSC)

Verringert in kritischen Situationen automatisch die Motorleistung und bremst bei Bedarf einzelne Räder ab.

EFFICIENT DRIVELINE

Der Allradantrieb (All Wheel Drive, AWD) des Range Rover Evoque verfügt über Efficiency Driveline-Technologie. Mithilfe dieser Technologie kann der Antriebsstrang beim Fahren mit einer gleichmäßigen Geschwindigkeit in den Frontantriebsmodus wechseln, um Drehmomentverluste zu verringern und den Kraftstoffverbrauch zu optimieren. Wenn der Allradantrieb einspringen muss, damit die Traktion und das Handling des Range Rover Evoque nicht beeinträchtigt werden, wird der Antriebsstrang quasi sofort wieder aktiviert. Nur für Modelle mit Automatikgetriebe verfügbar.

ELEKTROMECHANISCHE SERVOLENKUNG (ELECTRONIC POWER ASSISTED STEERING, EPAS)

Die elektromechanische Servolenkung bietet präzises Feedback und maximale Kontrolle. Darüber hinaus steht Ihnen die Servo-Unterstützung genau dann zur Verfügung, wenn Sie diese brauchen. So wird auch Kraftstoff gespart. Sie besitzt dafür eine fein abgestimmte Computersteuerung, die das Maß an Lenkunterstützung anpasst; sei es, dass die Lenkbewegungen bei hoher Geschwindigkeit exakt umgesetzt werden müssen, oder dass umfassende Unterstützung bei Fahrmanövern bei geringer Geschwindigkeit nötig sind.

FAHRDYNAMIK

KONFIGURIERBARER DYNAMIC-MODUS

Der konfigurierbare Dynamic-Modus ist als Ergänzung zu Adaptive Dynamics (Adaptives Fahrwerk) erhältlich und verbessert die Effizienz, den Komfort sowie die Sportlichkeit des Fahrzeugs noch weiter. Der konfigurierbare Dynamic-Modus erlaubt auf Ihren Fahrstil abgestimmte individuelle Einstellungen für Fahrwerk, Gasannahme, Schaltzeitpunkte und Lenkung.

LAND ROVER „INTELLIGENT STOPP/START“-SYSTEM

Alle Motoren sind mit Stopp/Start-Technologie sowie einem intelligenten regenerativen Ladesystem ausgestattet, das die kinetische Energie, die beim Bremsen freigesetzt wird, zum Laden der Batterie nutzt. Damit sorgen Sie für minimalen Verbrauch – besonders im Stadtverkehr. Der Motor springt sofort wieder an, wenn der Fahrer den Fuß vom Bremspedal nimmt.

MILD-HYBRID-FAHRZEUG (MHEV)

Ein MHEV ist ein Mild-Hybrid-Fahrzeug, das Bremsenergie wiedergewinnt und speichert und den Antrieb so auf intelligente Weise unterstützt, um eine möglichst hohe Effizienz zu erzielen. Es verfügt über ein verbessertes Stopp/Start-System, das den Motor ausschaltet, wenn das Fahrzeug zum Anhalten abbrems.

TERRAIN RESPONSE 2 AUTOMATIK

Das System Terrain Response 2 Automatik erweitert die Funktionen des preisgekrönten Systems auf beachtliche Weise. Dazu gehört auch die automatische Überwachung der aktuellen Fahrbedingungen und systematische Auswahl der geeignetsten Geländeeinstellung. Bei Bedarf können Sie das System manuell überbrücken. Diese Funktion lässt sich mühelos über das Touch Pro Duo Bedienfeld (unterer Touchscreen) aktivieren.

TORQUE VECTORING

Das Torque Vectoring sorgt für eine kontrollierte und sichere Kurvenfahrt, indem es die innenliegenden Räder kontrolliert abbremst und so ein Untersteuern verhindert.

WADE SENSING

Dieses von Land Rover entwickelte optionale System verwendet Ultraschallsensoren in den Außenspiegeln, um den Fahrer visuell und akustisch darauf hinzuweisen, wenn sich das Wasser der maximalen Wassertiefe des Fahrzeugs nähert. Das System informiert den Fahrer in Echtzeit mit grafischen Darstellungen auf dem Touchscreen über die aktuelle Wasserhöhe im Verhältnis zu seiner maximalen Wassertiefe. Nur in Verbindung mit dem Surround-Kamera-System erhältlich.

GLOSSAR (FORTSETZUNG)

EXTERIEUR

TÜRGRIFFE, HERAUSFAHRBAR

Die versenkten Türgriffe erscheinen nur, wenn sie benötigt werden. Zum Öffnen betätigt der Fahrer die Entriegelungstaste auf dem Fahrzeugschlüssel – somit fahren die Türgriffe heraus. Sobald das Fahrzeug in Bewegung gesetzt wird, versenken sich die Türgriffe wieder automatisch. In Verbindung mit der Option Keyless Entry kann der Fahrer einfach auf die Entriegelungstaste am Türgriff drücken um die Türgriffe herauszufahren und das Fahrzeug zu entriegeln. Ein leichtes Drücken hinten am Türgriff versenkt den Türgriff wieder. Mit einem weiteren Drücken kann das Fahrzeug dann verriegelt werden.

SURROUND KAMERASYSTEM INKL. CLEAR SIGHT GROUND VIEW TECHNOLOGIE

Das Surround-Kamerasystem arbeitet mit vier Kameras, die rund um das Fahrzeug angebracht sind, und bildet eine 360°-Ansicht aus der Vogelperspektive auf dem Touchscreen ab. Mit der Möglichkeit, mehrere Kameraperspektiven gleichzeitig anzeigen zu lassen, hilft das System bei einer ganzen Reihe von Manövern: vom Parken am Randstein bis zum Rangieren in beengten Platzverhältnissen. Ein weiteres Novum von Land Rover ist die Clear Sight Ground View Technologie („durchsichtige“ Motorhaube), die ebenfalls enthalten ist. Diese Funktion nutzt die vier Kameras sowie zwölf Sensoren und erzeugt ein Kamerabild von der Unterseite des Fahrzeugs im Frontbereich auf dem großen zentralen Touchscreen. Normalerweise wäre dieser Bereich für den Fahrer nicht einsehbar, aber die Clear Sight Ground View Technologie macht die Motorhaube praktisch „durchsichtig“. Dadurch können Hindernisse wie Steinbrocken oder niedrige Mauern wahrgenommen und sicher umfahren werden.

LAND ROVER SMARTKEY SYSTEM MIT KEYLESS ENTRY UND KEYLESS START

Wenn sich der intelligente Land Rover Smart Key in einer Kleidungs- oder Handtasche befindet, wird das Fahrzeug automatisch entriegelt, sobald Sie am herausfahrbaren Türgriff den Knopf berühren. Sie müssen nur noch auf den Startknopf drücken, um den Motor anzulassen. Beim Aussteigen drücken Sie erneut den Knopf am Türgriff, um das Fahrzeug wieder zu verriegeln, oder Sie verwenden den Land Rover Smart Key.

SCHEINWERFER UND BELEUCHTUNG

ADAPTIVES BELEUCHTUNGSSYSTEM (ADAPTIVE FRONT LIGHTING SYSTEM, AFS)

Der Scheinwerfer verwendet eine Matrix aus LED-Segmenten, um ein bestimmtes Streuungsmuster bereitzustellen. Diese werden individuell gesteuert, sodass der Scheinwerfer eine Reihe unterschiedlicher Lichtleistungen und -formen bietet. Das Adaptive Beleuchtungssystem (Adaptives Front-Lighting System, AFS) passt automatisch das Abblendlicht an:

- Ländermodus – Normaler Lichtstrahl
- Schlechtwettermodus – Breiterer, etwas kürzerer Lichtstrahl
- Autobahnmodus – Lichtstrahl ist auf die Fahrerseite gerichtet
- City-Modus – Lichtstrahl im Nahbereich

ADAPTIVES FAHRLICHT (ADAPTIVE DRIVING BEAM, ADB)

Das adaptive Fahrlicht (Adaptive Driving Beam, ADB) verfügt über eine spezielle Technik, mit dem die LED-Elemente individuell gesteuert werden können, so dass das Fahrzeug effektiv im Fernlichtmodus bleibt und der Gegenverkehr nicht geblendet wird. Durch Verringern der Lichtleistung der einzelnen Elemente (falls erforderlich bis auf null) können der entgegenkommende Verkehr und auch reflektierende Verkehrszeichen quasi in den Schatten gestellt werden, um Blendung zu vermeiden.

FERNLICHT MIT ABBLENDAUTOMATIK (AUTO HIGH BEAM ASSIST, AHBA)

Wenn vorausfahrende bzw. entgegenkommende Fahrzeuge oder eine Straßenbeleuchtung erkannt werden, schaltet das intelligente Fernlicht die Scheinwerfer automatisch auf Abblendlicht. Der Fahrer erhält so stets optimale Sichtverhältnisse, ohne andere Verkehrsteilnehmer zu gefährden. Sobald das entgegenkommende Fahrzeug vorbeigefahren ist, wird automatisch wieder auf Fernlicht geschaltet.

SCHEINWERFER UND BELEUCHTUNG

LED-SCHEINWERFER MIT TAGFAHRLICHT

Der Range Rover Evoque ist serienmäßig mit LED-Scheinwerfern ausgestattet, die sich bis auf die Seite des Fahrzeugs erstrecken. Die LED-Scheinwerfer sind auf die gesamte Nutzungsdauer des Fahrzeugs ausgelegt und ermöglichen eine höhere Kraftstoffeffizienz, da sie weniger Energie verbrauchen. Die Qualität des erzeugten Lichts kommt dem Tageslicht sehr nahe. Dadurch werden Fahrten bei Dunkelheit zu einem deutlich entspannteren Vergnügen.

LED-SCHEINWERFER MIT LED-SIGNATUR

Die LED-Scheinwerfer mit LED-Signatur sind sowohl vorne als auch hinten mit animierten Blinklichtern ausgestattet. Die Blinklichter verringern die Zeit, die andere Verkehrsteilnehmer benötigen, um Ihren beabsichtigten Richtungswechsel zu erkennen. Weiterhin verfügen die LED-Scheinwerfer mit LED-Signatur über eine sensorgesteuerte Leuchtweitenregulierung und ein adaptives Beleuchtungssystem (Adaptive Front Lighting System, AFS).

MATRIX-LED-SCHEINWERFER LED-SIGNATUR

Die Matrix-LED-Scheinwerfer mit LED-Signatur zeichnen sich neben dem adaptiven Beleuchtungssystem (Adaptive Front Lighting System, AFS) durch ein adaptives Fahrlicht (Adaptive Driving Beam, ADB) aus. Es maximiert die Anzahl der mit Fernlicht ausgeleuchteten Abschnitte, indem die Lichtkegel in kaum wahrnehmbare vertikale Streifen aufgeteilt werden. Dadurch wird nicht nur eine hervorragende Sicht gewährleistet, sondern auch ein Schatten auf die entgegenkommenden Fahrzeuge geworfen. Die Fahrer werden somit nicht geblendet.

SENSORGESTEUERTES FAHRLICHT

Mit aktivierter Automatik-Funktion schaltet das sensorgesteuerte Fahrlicht bei Bedarf ein und aus.

INTERIEUR

AMBIENTE INNENRAUMBELEUCHTUNG, KONFIGURIERBAR

Die konfigurierbare Ambiente-Innenraumbeleuchtung betont die Atmosphäre in dem Interieur, das optimal darauf ausgelegt ist, kleinere Gegenstände wie Smartphone, Tablet oder Wasserflaschen griffbereit zu verstauen. Sie können aus zehn Farben wählen und die Innenraumbeleuchtung nach Ihren Wünschen farblich variieren.

INNENRAUMBELEUCHTUNG

Die Serienmäßige Ambiente-Innenraumbeleuchtung erzeugt durch kleine weiße LED's eine indirekte, blendfreie Beleuchtung.

INNENRÜCKSPIEGEL, CLEAR SIGHT SMART VIEW TECHNOLOGIE

Ein Novum für Land Rover. Diese innovative neue Technologie verschafft Ihnen freie Sicht auf die Straße hinter Ihnen, unabhängig von Objekten, die normalerweise das Sichtfeld eines normalen Innenrückspiegels stören würden. Bei dieser Sonderausstattung ist eine zusätzliche Kamera in den Sockel der Dachantenne am Heck des Fahrzeugs eingebaut, die ein Videobild zeigt, das auf einem in den Spiegel integrierten Digitaldisplay abgespielt wird. Dadurch haben Sie ein wesentlich weiteres und natürlich besseres Sichtfeld. Diese Funktion können Sie im normalen oder im Displaymodus nutzen. Im Displaymodus wird der Videofeed gezeigt. Durch Betätigen einer Taste an der Unterseite der Spiegeleinheit können Sie ganz einfach zwischen den beiden Modi hin und her wechseln.

LUFTIONISIERUNG IM INNENRAUM

Die optionale Nanoe™ Technologie dient dem Wohl von Fahrer und Beifahrer zugleich. Sie verbessert die Luftqualität im Fahrzeug, indem Allergene, Viren, Bakterien und eventuell damit verbundenen Gerüche beseitigt werden. Dies erfolgt durch die Ionisierung der Luftpartikel, sodass diese sich an Oberflächen binden und Fremdkörper neutralisieren. Lässt sich ein- und ausschalten.

LUFTQUALITÄTSSENSOR

Die automatische Umluft Funktion für die Fahrgastzelle wird durch externe Geruchssensoren ausgelöst, die über 5 Empfindlichkeitseinstellungen verfügen.

GLOSSAR (FORTSETZUNG)

INFOTAINMENT UND KONNEKTIVITÄT

BLUETOOTH® KONNEKTIVITÄT

Mit Bluetooth® können Sie Ihr Mobiltelefon über die Freisprechanlage und den Touchscreen bedienen, wenn sich das Telefon im Fahrzeug befindet. Mit Bluetooth® ist es möglich, Audio-Inhalte zu übertragen. Dank der umfassenden Steuerung wird die Titelauswahl erleichtert. Bluetooth® ist mit einer großen Anzahl Smartphones unterschiedlicher Hersteller kompatibel.

INCONTROL APPS

Laden Sie einfach Land Rover InControl Apps auf Ihr Smartphone herunter. Sie können dann Ihr Smartphone über den USB-Anschluss verbinden, um kompatible Apps wie z.B. Spotify oder Tile auf dem Touchscreen in der Mittelkonsole anzuzeigen.

NAVIGATION PRO

Navigation Pro ermöglicht es Ihnen, Ihre Lieblingsorte zu speichern und die Karte durch einfaches Auf- und Zuziehen zu vergrößern oder zu verkleinern. Es liefert gestochen scharfe 2D- oder 3D-Kartengrafiken. Ein 4G Wi-Fi-Hotspot sowie Pro Services (3 Jahre Laufzeit ab Aktivierung) stellen eine optimale Benutzererfahrung innerhalb und außerhalb des Fahrzeugs sicher.

PRO SERVICES

- Echtzeit-Verkehrsinformationen – Diese Funktion ruft aktuelle Live-Feeds mit Verkehrsdaten ab, um ein möglichst genaues Bild der Verkehrslage auf dem Weg zum gewünschten Ziel zu vermitteln.
- Online-Suche – Egal, wo Sie gerade sind: Sie können in der Umgebung nach interessanten Orten suchen. Über das System können Sie ausführliche Informationen zu Ihrem Ziel, Reisetipps, Empfehlungen sowie Online-Reiseberichte zur näheren Umgebung aufrufen.
- Routenplanung und Zielführung von Tür zu Tür: Vor der Abfahrt können Sie die optionale Routenplaner-App oder ein Online-Portal nutzen, um Orte zu suchen und zu speichern oder Ihr Ziel festzulegen. Die App nutzt die Cloud, um Ihr Ziel automatisch auf den Navigationsbildschirm Ihres Fahrzeugs zu senden.
- Bekanntgabe der voraussichtlichen Ankunftszeit – Sie können Ihre vom Navigationssystem berechnete voraussichtliche Ankunftszeit ausgewählten Kontakten mitteilen, damit diese genau wissen, wann Sie ankommen werden. Wenn Sie sich verspäten, informiert das System Ihre Kontakte automatisch und hält sie in Ihrem Namen per SMS oder E-Mail auf dem Laufenden.
- Satellitenansicht – Manchmal würden Sie Ihre Umgebung sicher gern von oben betrachten können. Mit Connect Pro können Sie auf Knopfdruck auf eine Satellitenansicht umschalten.
- Kraftstoffpreise – Wenn Sie tanken müssen, finden Sie mit dem Service für Kraftstoffpreise nicht nur Tankstellen entlang Ihrer Route, sondern können auch die Preise vergleichen.
- Commute Mode – Diese Funktion ermöglicht es dem System, Ihre täglichen Fahrten zu lernen. Sie berechnet die voraussichtliche Fahrzeit anhand aktueller und vergangener Verkehrsbewegungen, ohne dass Sie ein Ziel eingeben brauchen. Das System merkt sich die Strecken und informiert Sie darüber, welche davon die schnellste ist.

INFOTAINMENT UND KONNEKTIVITÄT

REMOTE

Die InControl Remote App versorgt Sie mit zusätzlichen Informationen zu Ihrem Fahrzeug und bietet Ihnen die Möglichkeit, Funktionen aus der Ferne zu steuern. Dieser Service ist mit den meisten Smartphones sowie mit Android Wear™ oder der Apple Watch® kompatibel und bietet folgenden Lieferumfang:

- Verriegeln/Entriegeln aus der Ferne – Verriegeln oder entriegeln Sie die Türen Ihres Fahrzeugs aus der Ferne per Tastendruck. Betätigen Sie einfach die Schaltfläche „Verriegeln“ im Menüpunkt Fahrzeugsicherheit der Remote Smartphone-App, um die Türen zu verriegeln, den Alarm zu aktivieren, die Außenspiegel einzuklappen und die Fenster zu schließen. Wenn Sie die Schaltfläche „Entriegeln“ betätigen, leuchtet die Warnblinkanlage zweimal auf, die Außenspiegel werden ausgeklappt und das Abblendlicht schaltet sich automatisch ein.
- Fernbedienung der optionalen Standheizung – Bereiten Sie Ihren Land Rover auf die Fahrt vor, indem Sie den Innenraum vorheizen.
- Hupe/Licht – Diese Funktion schaltet die Warnblinkanlage und das Abblendlicht Ihres Land Rover ein. Außerdem lässt sie ein akustisches Signal erklingen, damit Sie Ihr Fahrzeug auf einem vollen Parkplatz schneller finden.
- Reiseinformationen – Wenn Sie diese Funktion auswählen, werden Ihr Reiseverlauf sowie Ihre Streckenstatistiken und Kilometerleistung automatisch aufgezeichnet. Diese Informationen können zur Anfertigung einer privaten Reisekostenabrechnung per E-Mail exportiert und anschließend in eine Tabelle importiert werden.
- Fahrzeugstatus – Kontrollieren Sie den Tankfüllstand und die verbleibende Reichweite sowie den Status der Türen, Fenster und Verriegelungen. Lassen Sie sich die letzte Parkposition des Fahrzeugs anzeigen und finden Sie mithilfe von Richtungsangaben zu ihm zurück.
- Erweiterte Land Rover Assistance – Sollten Sie Pannenhilfe benötigen, können Sie das Team der Land Rover Assistance direkt anrufen. Dazu müssen Sie nur die Taste auf der Dachkonsole oder die entsprechende Schaltfläche auf dem Assistance-Bildschirm der InControl Remote Smartphone-App betätigen.
- SOS-Notruf – Bei einem ernsteren Zwischenfall verbindet Sie der SOS-Notruf automatisch mit dem Emergency Response Team, das umgehend Notfalldienste zu Ihrem Aufenthaltsort entsendet. Dieser Service wird ab dem Registrierungsdatum 10 Jahre lang bereitgestellt.

INFOTAINMENT UND KONNEKTIVITÄT

SMART SETTINGS

Smart Settings ist eine Funktion, die Ihre persönlichen Fahrzeugeinstellungen abrufen und das Fahrzeug automatisch so einrichtet, wie Sie es verlassen haben. Die intelligente Einstellung lernt einige Ihrer Vorlieben und Routinen und konfiguriert Ihr Auto während der Fahrt entsprechend. Es erinnert Sie sogar daran, wenn Sie Ihr Telefon vergessen haben.

SMARTPHONE-PAKET

Das Smartphone-Paket verknüpft Ihr Smartphone mit dem Touchscreen des Infotainment-Systems im Range Rover Evoque. So bleiben Sie auch im Fahrzeug mit Ihrem Smartphone verbunden.

TOUCH PRO

Der serienmäßige 10" Touchscreen in der Mittelkonsole unterstützt Gesten wie Tippen, Wischen und Zoomen und bietet audiovisuelle Unterhaltung, die es in seinesgleichen noch nicht gegeben hat. Touch Pro stellt Ihnen anpassbare Homescreens zur Verfügung, mit denen Sie Ihr Fahrerlebnis noch persönlicher gestalten können. Darüber hinaus profitieren Sie von schnellen Reaktionszeiten sowie den Vorteilen einer Sprachsteuerung (für Telefon, Radio und Medien).

TOUCH PRO DUO MIT ZWEI 10" TOUCHSCREENS

Mit den 10" Dual-High-Definition-Touchscreens können Sie sich alle erforderlichen Informationen anzeigen lassen und gleichzeitig auf zusätzliche Funktionen zugreifen. Das sorgt für mehr Flexibilität und eine effizientere Bedienung. Sie können zum Beispiel das Navigationssystem im oberen Bildschirm nutzen, während Sie im unteren Bildschirm Zugriff auf verschiedene Medien haben. Darüber hinaus kann über die multifunktionalen Drehregler direkt auf die Temperaturregelung für den Innenraum und, je nach Ausstattung, auf die Sitzheizung zugegriffen werden.

12,3" TFT-INSTRUMENTENDISPLAY

Der Range Rover Evoque bietet Konnektivität, Information und Unterhaltung auf höchstem Niveau. Mit dem optional erhältlichen interaktiven 12,3" TFT-Instrumentendisplay lassen sich eine Vielzahl von Fahrinformationen sowie Daten zu Entertainment und aktiver Sicherheit empfangen und darstellen, darunter Navigation, Telefon und Medien. Die hohe Auflösung sowie die ausgefeilte Prozessortechnik sorgen für eine hervorragende Bildqualität.

FAHRERASSISTENZSYSTEME

AUFMERKSAMKEITSASSISTENT

Der Aufmerksamkeitsassistent erkennt, wenn Ihre Konzentration aufgrund von Müdigkeit nachlässt und warnt Sie frühzeitig über eine Meldung im Kombiinstrument, eine Pause einzulegen.

EINPARKHILFE HINTEN

Einparkhilfe hinten mit visueller Touchscreen-Anzeige.

EINPARKHILFE VORN

Einparkhilfe vorn mit visueller Touchscreen-Anzeige.

RÜCKFAHRKAMERA

Dieses System kombiniert eine Rückfahrkamera mit Touchscreen-Informationen. Es zeigt farbige Abstandsinformationen sowie dem Lenkwinkel entsprechende Hilfslinien auf dem Bildschirm an, um das Einparken so sicher und komfortabel wie möglich zu gestalten.

SPURHALTEASSISTENT

Der Spurhalteassistent registriert ein unbeabsichtigtes Verlassen der Fahrspur und leitet den Fahrer durch sanfte Lenkimpulse zurück.

TOTER-WINKEL-SPURASSISTENT INKL.

ANNÄHERUNGSSENSOR UND KOLLISIONSWARNSYSTEM BEI RÜCKWÄRTSFAHRTEN

Toter-Winkel-Spurassistent inkl. Annäherungssensor und Kollisionswarnsystem bei Rückwärtsfahrten, welches beispielsweise beim Rückwärtsausparken sehr hilfreich ist. Sensoren am Fahrzeugheck helfen bei der Erkennung von Fahrzeugen, die sich von rechts und links nähern und von der Einparkhilfe hinten nicht erfasst werden können. Der Überwachungsbereich hinter dem toten Winkel beträgt 70 Meter.

VERKEHRSZEICHENERKENNUNG MIT ADAPTIVER GESCHWINDIGKEITSBEGRENZUNG

Die im Navigation Pro inbegriffene Verkehrszeichenerkennung erkennt Tempolimits sowie Überholverbote und zeigt sie im Instrumentendisplay an, damit Sie sich voll und ganz auf den Verkehr konzentrieren können. Der adaptive Geschwindigkeitsbegrenzer nutzt die von der Verkehrszeichenerkennung bereitgestellten Informationen, um die Geschwindigkeit Ihres Fahrzeugs durch die Verwendung der Geschwindigkeitsregelung entsprechend zu begrenzen.

GLOSSAR (FORTSETZUNG)

DIEBSTAHLSCHUTZ

SECURE TRACKER

Stellt durch ein Ortungssystem fest, wenn Ihr Fahrzeug unbefugt bewegt wird. Das System alarmiert Sie und übermittelt den Behörden die exakte Position des Fahrzeugs.

SECURE TRACKER PRO

Secure Tracker Pro beinhaltet die Funktionen von Secure Tracker und bietet darüber hinaus erweiterten Diebstahlschutz durch die Integration einer sekundären Authentifizierung (Thatcham-Kategorie 6 und S5) zwischen der Schlüsselfernbedienung und dem Fahrzeug. Ein Alarm wird innerhalb kürzester Zeit an die Ortungszentrale für gestohlene Fahrzeuge gesendet, wenn Ihr Fahrzeug ohne den autorisierten Schlüssel gestohlen wurde.

THATCHAM

Als Fahrzeugverfolgungsgerät der Thatcham-Kategorie 6 und S5 haben Sie mit diesem Service möglicherweise Anspruch auf eine vergünstigte Versicherungspolice für Ihr Fahrzeug.

VALET MODE

Bei aktiviertem Valet-Modus kann das Fahrzeug von einem Parkplatzmitarbeiter geparkt werden, der zwar das Fahrzeug abschließen, aber nicht den Kofferraum oder das Handschuhfach öffnen kann. Der Valet-Modus kann über den Touchscreen sicher aktiviert und deaktiviert werden.

LAND ROVER – GARANTIE



DIE LAND ROVER 3-JAHRES-GARANTIE.

Land Rover gewährt auf jeden Neuwagen folgende Herstellergarantie:*

- 3 Jahre Garantie oder 100.000 km (je nachdem, was zuerst eintritt)
- 3 Jahre Garantie auf Lack und gegen Oberflächenkorrosion ohne Kilometerbegrenzung
- 6 Jahre Garantie gegen Durchrosten ohne Kilometerbegrenzung
- 3 Jahre europaweite Mobilitätsgarantie rund um die Uhr

*Die gesetzlichen Bestimmungen bleiben hiervon unberührt. Die vollständigen Garantiebedingungen des Herstellers erhalten Sie bei Ihrem Land Rover Partner.



UMFASSENDE SCHUTZ MIT DER APPROVED NEUWAGENANSCHLUSSGARANTIE.

Als Land Rover Fahrer stellen Sie höchste Anforderungen. Genießen Sie die Sicherheit, auf exzellente Leistungen vertrauen zu können. Dafür steht die Land Rover APPROVED Neuwagenanschlussgarantie. Nach dem Auslaufen der Land Rover Herstellergarantie im dritten Zulassungsjahr bzw. nach 100.000 km garantiert die kostengünstige APPROVED Neuwagenanschlussgarantie Sicherheit vor unerwarteten Reparaturen an Ihrem Land Rover Fahrzeug inklusive 24 Stunden europaweite Mobilitätsgarantie. Wählen Sie gleich beim Erwerb des neuen Fahrzeugs den umfassenden Schutz in zwei Laufzeitmodellen:

- 12 Monate (4. Jahr nach Erstzulassung)
- 24 Monate (4. + 5. Jahr nach Erstzulassung)

Unabhängig von der Laufzeit gilt der Garantieschutz bis zu einer Fahrleistung von 170.000 km, wenn diese vor Ablauf der Garantiedauer erreicht wird.*

*Angaben laut Garantiebedingungen der APPROVED Neuwagenanschlussgarantie.



ABOVE & BEYOND



WICHTIGER HINWEIS: Jaguar Land Rover Limited entwickelt seine Produkte in Bezug auf technische Daten, Design und Produktionsmethoden ständig weiter. Daher sind Änderungen jederzeit möglich. Obwohl die vorliegenden Informationen mit größtmöglicher Sorgfalt zusammengestellt wurden, können sie nicht als Vorlage für technische Daten oder als Verkaufsunterlage für ein bestimmtes Fahrzeug herangezogen werden. Land Rover Partner und Vertriebsorganisationen sind keine Vertreter von Jaguar Land Rover Limited und können keine für Jaguar Land Rover Limited rechtlich bindenden Zusagen gegenüber Dritten machen.

Die hier gezeigten Farben können aufgrund drucktechnischer Faktoren leicht von den Originalfarben abweichen. Wir behalten uns das Recht vor, Farben ohne vorherige Ankündigung zu ändern. Einige der hier gezeigten Farben sind in Ihrem Land möglicherweise nicht verfügbar. Verbindliche Auskünfte über die Verfügbarkeit einzelner Fahrzeugfarben und über aktuelle Spezifikationen erhalten Sie bei Ihrem Land Rover Partner.

Land Rover empfiehlt Castrol EDGE Professional.

Meridian™ ist eine eingetragene Marke der Meridian Audio Ltd. HomeLink® ist eine eingetragene Marke der Gentex Corporation. Bluetooth® und zugehörige Logos sind Eigentum der Bluetooth SIG Inc. Alle genannten Marken werden von Land Rover mit freundlicher Genehmigung verwendet. Verbindliche Auskünfte über die Verfügbarkeit serienmäßiger und optionaler Ausstattungselemente erhalten Sie bei Ihrem Land Rover Partner. Alle in dieser Preisliste genannten Preise verstehen sich als unverbindliche Preisempfehlung der Jaguar Land Rover Deutschland GmbH und gelten ab Auslieferungslager des Importeurs. Die Land Rover Partner sind in ihrer individuellen Preisgestaltung frei. Alle Angaben zu Ausstattung und Preisen entsprechen dem Stand bei Drucklegung und können sich ändern. Änderungen von Konstruktionen, Ausstattungen, Liefer- und Leistungsumfang sowie Änderungen des Katalogs wegen Druckfehlern bleiben ausdrücklich vorbehalten. Geltungsbereich dieser Preisliste ist die Bundesrepublik Deutschland.

Die Fotos auf dem Titelblatt und auf der hinteren Umschlagseite zeigen einen Range Rover Evoque First Edition in Nolita Grey.

Jaguar Land Rover Deutschland GmbH
Nähere Informationen erhalten Sie beim
LAND ROVER SERVICE CENTER
Postfach 606 17, Frankfurt am Main
Tel.: 0800 1088500 (gebührenfrei)
E-Mail: landrover@infowunsch.de
www.landrover.de
© Land Rover 2019
Stand: Oktober 2019

