

PEUGEOT 3008



MOTION & e-MOTION



PEUGEOT

VERBRAUCHS- UND EMISSIONSWERTE PEUGEOT 3008.

BENZINVERSIONEN	Schadstoffnorm	Kraftstoffverbrauch kombiniert	CO ₂ -Emissionen kombiniert	Energieeffizienzklasse ³⁾
PureTech 130 (96 kW)	Euro 6d-TEMP ²⁾	5,2 / 5,3 l/100 km ^{2/4)}	119 / 120 g/km ^{2/4)}	A / B
PureTech 130 EAT8 ¹⁾ (96 kW)	Euro 6d-TEMP ²⁾	5,2 l/100 km ²⁾	118 / 120 g/km ^{2/4)}	A / B
PureTech 180 EAT8 ¹⁾ (133 kW)	Euro 6d-TEMP ²⁾	5,8 l/100 km ²⁾	131 g/km ²⁾	A / B

DIESELVERSIONEN	Schadstoffnorm	Kraftstoffverbrauch kombiniert	CO ₂ -Emissionen kombiniert	Energieeffizienzklasse ³⁾
BlueHDi 130 (96 kW)	Euro 6d-TEMP ²⁾	4,2 / 4,3 l/100 km ^{2/4)}	109 / 111 g/km ^{2/4)}	A+ / A
BlueHDi 130 EAT8 ¹⁾ (96 kW)	Euro 6d-TEMP ²⁾	4,1 l/100 km ²⁾	107 / 109 g/km ^{2/4)}	A+ / A
BlueHDi 180 EAT8 ¹⁾ (130 kW)	Euro 6d-TEMP ²⁾	4,9 l/100 km ²⁾	129 g/km ²⁾	A / B

1) 8-Stufen-Automatikgetriebe.

2) Die Kraftstoffverbrauchs- und CO₂-Emissionswerte wurden nach der neu eingeführten „Worldwide harmonized Light vehicles Test Procedure“ (WLTP) ermittelt. Aufgrund der realistischeren Prüfbedingungen fallen diese häufig höher aus als die nach NEFZ gemessenen Werte. Um die Vergleichbarkeit mit den nach dem bisherigen Prüfverfahren (NEFZ) gemessenen Fahrzeugen zu wahren, werden hier die entsprechend den geltenden Vorschriften korreliert zurückgerechneten Werte nach NEFZ-Standard ausgewiesen. Bitte beachten Sie, dass für die Bemessung von Steuern und ggf. anderen fahrzeugbezogenen Abgaben ab dem 1. September 2018 die nach WLTP ermittelten Werte als Berechnungsgrundlage herangezogen werden. Daher können für die Bemessung solcher Steuern und Abgaben andere Werte als die hier angegebenen gelten. Bitte wenden Sie sich an Ihren Vertragspartner, um die individuellen CO₂-Emissionen nach WLTP für Ihr Fahrzeug zu erfahren, die für Ihre Kfz-Steuer herangezogen werden.

3) Energieeffizienzklasse abhängig vom Leergewicht max.-min. inkl. Fahrer.

4) Erste Werte wurden mit rollwiderstandsoptimierten Reifen ermittelt, i. V. m. 17". Zweite Werte wurden mit rollwiderstandsoptimierten Reifen ermittelt, i. V. m. 18" oder i. V. m. dem optionalen Grip-Control-Paket.

Die Angaben zu Kraftstoffverbrauch und CO₂-Emissionen beziehen sich nicht auf ein einzelnes Fahrzeug und sind nicht Bestandteil des Angebots, sondern dienen allein Vergleichszwecken zwischen den verschiedenen Fahrzeugtypen.

Weitere Informationen zum offiziellen Kraftstoffverbrauch und den offiziellen spezifischen CO₂-Emissionen neuer Personenkraftwagen, gemäß amtlichem Messverfahren in der jeweils gültigen Fassung, können dem „Leitfaden über den Kraftstoffverbrauch, die CO₂-Emissionen und den Stromverbrauch neuer Personenkraftwagen“ entnommen werden, der an allen Verkaufsstellen kostenlos erhältlich ist oder über <http://www.dat.de> im Internet zum Download bereitsteht.



PEUGEOT ist schon immer dem Erfindungsgeist und dem Qualitätsstreben der fortschrittlichsten französischen Industrieunternehmen verpflichtet. Mehr denn je setzt PEUGEOT heute sein komplettes Know-how bei der Entwicklung von eleganten Fahrzeugen ein, die nicht nur ein einzigartiges Fahrvergnügen bieten, sondern alle Sinne ansprechen. Um Ihnen das Fahren so angenehm und leicht wie möglich zu gestalten, wurde jedes Detail beachtet: Ergonomie, Materialien, Konnektivität ...

- 6

Design
- 12

i-Cockpit®
- 18

Komfort
- 20

AGR-Gütesiegel
- 22

Vernetzung
- 29

Sicherheit
- 30

Fahrerassistenzsysteme
- 38

Motoren
- 40

Personalisierung

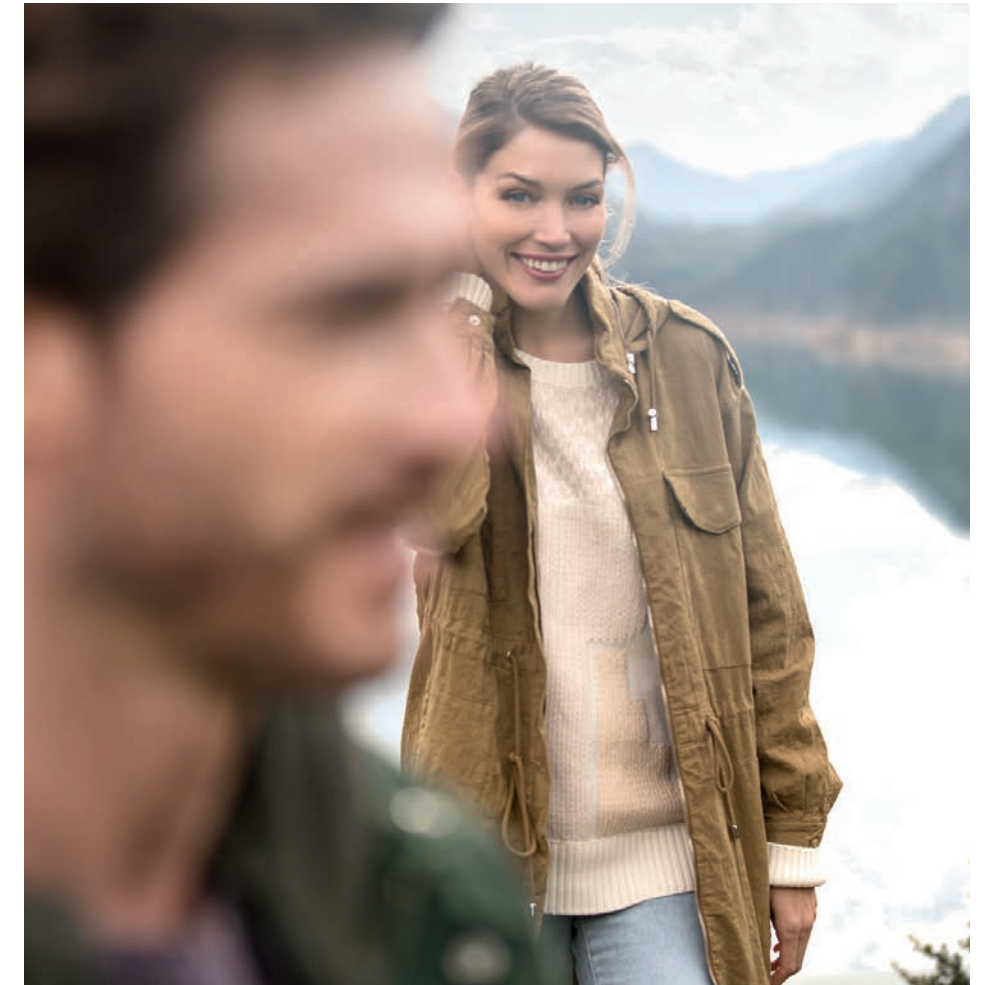
FAHRVERGNÜGEN GANZ SELBSTVERSTÄNDLICH.





DIE DESIGNOFFENBARUNG.

Ein SUV, auf den Sie lange gewartet haben, die perfekte Balance zwischen Charakter und SUV-typischer Robustheit. Die Frontansicht ist vom Kühlergrill mit Chromfacetten und den stilvollen Full-LED-Scheinwerfern¹⁾ in Katzenaugenoptik geprägt. Entdecken Sie eine außergewöhnlich fließende und dynamische Linienführung mit raffiniert in die vorderen Kotflügel integrierten Chromzierleisten²⁾, die ihre Fortsetzung in der Chromzierleiste des Dachbogens finden.



INKARNIERTE ELEGANZ.

Bereits auf den ersten Blick fällt die Oberklassenausstrahlung dieses neuartigen SUVs auf, die ausgewogenen Proportionen und die Freude am Detail erzeugen den Eindruck von großer Harmonie. Robustheit und Modernität drücken sich stilvoll in der langen und konturierten Motorhaube aus.



ALS ENTDECKER GEBOREN.

Das Design des PEUGEOT 3008 hat eine magische Anziehungskraft und drückt Pioniergeist aus. Schützende Anbauteile, eine erhöhte Bodenfreiheit, große Reifen und die Dachreling¹⁾ verleihen ihm eine robuste Statur, die von der erhöhten Gürtellinie geprägt ist.



EINE SELBSTBEWUSSTE PERSÖNLICHKEIT.

Entdecken Sie mit dem Black-Diamond-Dach¹⁾ einen feinsinnigen und entschlossenen Charakter. Die Heckansicht des 3008 ist geprägt von einer ultramodernen Blende in hochglänzendem Schwarz, die die LED-Rückleuchten in Drei-Krallen-Optik, die tags und nachts in einem intensiven Rot leuchten, gekonnt integriert.

DIE ENTDECKUNG DER GROSSEN WEITEN.





AUCH INNEN ÜBERZEUGEND.

Der 3008 ist ein stilvoller Abenteurer – auch innen. Entdecken Sie mit dem PEUGEOT i-Cockpit® sein digitales Naturell: einen 8-Zoll-Touchscreen (20,32 cm Bildschirmdiagonale)¹⁾, konfigurier- und personalisierbare digitale Kombiinstrumente, die blickgünstig oberhalb des kompakten Lenkrads mit integrierten Bedienelementen liegen, ein Automatikgetriebe mit elektrischer Gangschaltung.



FÜR ALLE, DIE PERFEKTION LIEBEN.

Der PEUGEOT 3008 verwöhnt Sie mit Perfektion im Detail. So genügt zum Beispiel ein leichter Fingerdruck auf die griffgünstig angeordneten stylischen, vom Flugzeugbau inspirierten „Toggle Switches“-Kippschalter¹⁾ in der Mittelkonsole, um die wichtigsten Funktionen, wie das Radio, die Klimaanlage, das Navigationssystem, die Fahrzeug-einstellungen, das Telefon oder die Apps Ihres Smartphones, zu bedienen.



FAHREN IN HOHER AUFLÖSUNG.

Ein zentraler Bestandteil des Hightech-Ambientes des PEUGEOT 3008 sind die digitalen Kombiinstrumente im 12,3-Zoll-Format (31,2 cm Bildschirmdiagonale) im Sichtfeld oberhalb des Lenkrads, die konfigurierbar sowie personalisierbar sind und Ihnen alle notwendigen Informationen anzeigen.



LASSEN SIE IHREN SINNEN FREIEN LAUF.

Vertrauen Sie Ihren inneren Gemütszustand einem Meister des Sinnenorchesters an: dem i-Cockpit® Amplify¹⁾. Wechseln Sie das Innenraumambiente mit dem Modus „Boost“ oder „Relax“. Genießen Sie die Düfte des renommierten Parfümeurs Scentys; ändern Sie die Helligkeit der Ambientebeleuchtung und die Farben der Bildschirme; profitieren Sie von den erstaunlichen Eigenschaften des Sport-Pakets¹⁾ ... komfortabel untergebracht auf den Sitzen mit 8-Punkte-Massagefunktion¹⁾.

¹⁾ Optional nur i. V. m. dem Niveau Allure erhältlich.



NEUE ERFAHRUNGEN.

NEHMEN SIE PLATZ FÜR DAS ULTIMATIVE ERLEBNIS.

Mit dem außergewöhnlichen Fahr- und Geräuschkomfort werden selbst lange Strecken zum besonderen Vergnügen. Das große Panorama-Ausstell-/Schiebedach¹⁾ flutet den Innenraum mit Licht, während Sie auf den bequemen Sitzen den Konzertsaalklang des HiFi-Systems von FOCAL^{®2)} genießen. Entdecken Sie die französische Klangsignatur.





ERGONOMISCHE KOMFORTSITZE ...

PEUGEOT bietet als erste Importmarke im 3008 Sitze mit AGR-Siegel¹⁾ an. Für Premium-Sitzkomfort sorgen neben vielfältigen individuellen Einstellmöglichkeiten eine ausziehbare Oberschenkelauflage sowie eine elektrisch einstellbare Vier-Wege-Lendenwirbelstütze, während eine Massagefunktion mit fünf verschiedenen Programmen wahlweise je nach Ausstattungsvariante zusätzlich verfügbar ist.

**ERGONOMISCHE
KOMFORTSITZE**

**Geprüft &
empfohlen**

AGR
Aktion Gesunder Rücken e.V.

**Forum
Gesunder
Rücken**

BdR
BUNDESVERBAND
DEUTSCHER ARZTE

- AGR steht für „Aktion Gesunder Rücken e.V.“
Das AGR-Gütesiegel wird für rücken-
gerechte Produkte für alle Bereiche
des täglichen Lebens verliehen
- Auszeichnung erfolgt durch unabhängige
Expertenkommission (Physiotherapeuten,
Orthopäden etc.)
- 33 Verbände und 150.000 Mediziner
stärken die AGR

... FÖRDERN GESÜNDERES FAHREN.

Die an die menschliche Anatomie angepasste Sitzform und die verwendeten Schaumstoffe verschiedener Härtegrade fördern den Fahrgenuss und schonen zugleich den Rücken – Langstrecken werden Ihnen plötzlich ganz kurz vorkommen und Sie werden am liebsten nicht mehr aussteigen wollen.



IMMER AUF DEM LAUFENDEN.

Mit der Mirror-Screen-Funktion¹⁾ können Apps Ihres Smartphones, die mit Apple CarPlay™, MirrorLink® oder Android Auto²⁾ kompatibel sind, auf dem 8-Zoll-Touchscreen (20,32 cm Bildschirmdiagonale) widergespiegelt werden. Außerdem wird Ihr Smartphone dank der induktiven Ladestation³⁾ automatisch und ohne Kabel aufgeladen.

¹⁾ Je nach Version verfügbar.

²⁾ Nur die mit MirrorLink®, Apple CarPlay™ oder Android Auto kompatiblen Apps funktionieren im Stand oder auf der Strecke. Einzelne Funktionen bestimmter Applikationen sind während der Fahrt gesperrt. Bestimmte Inhalte, die auf Ihrem Smartphone kostenfrei sind, erfordern das Abonnement einer kostenpflichtigen gleichwertigen App, die mit MirrorLink®, Apple CarPlay™ oder Android Auto kompatibel ist. Die Funktion Mirror Screen verwendet die MirrorLink®-Technologie für Smartphones mit Android-, Blackberry-, OS- oder Windows-Phone-Betriebssystem, die mit MirrorLink® kompatibel sind, Apple CarPlay™ für Apple-Smartphones mit iOS-Betriebssystem sowie Android Auto für Smartphones mit Android-Betriebssystem. Ein Mobilfunkvertrag mit Internetnutzung ist Voraussetzung. Weitere Informationen finden Sie unter www.peugeot.de.

³⁾ Optional ab Niveau Active erhältlich. Induktionsaufladung für Smartphones, die mit dem Qi-Schichtstellenstandard kompatibel sind.



3D-NAVIGATION.

Mit dem vernetzten 3D-Navigationssystem¹⁾ ist intuitives und schnelles Navigieren möglich. Dabei werden die für die Fahrt relevanten Informationen (z. B. Verkehrsinformationen, Wetter, Parkplätze, Tankstellen) von TomTom® in Echtzeit auf dem Touchscreen oder dem digitalen Kombiinstrument angezeigt.

¹⁾ Optional ab Niveau Active erhältlich.



BEHALTEN SIE DIE KONTROLLE.

Der PEUGEOT 3008 ist nicht nur in der Stadt in seinem Element, sondern nimmt dank des Antriebsschlupfsystems Grip Control¹⁾ auch Pisten abseits der ausgetretenen Pfade unter die Räder. Mit dem Bedienrad in der Mittelkonsole haben Sie selbst für die schwierigsten Straßenbedingungen stets den passenden Antriebsmodus und die intelligente Bergabfahrhilfe¹⁾ nimmt starken Gefällen ihre Schrecken.



VORBILDLICHES FAHRVERHALTEN.

Sie müssen nicht mehr wählen zwischen Stil und Fahrspaß. Die ausgezeichnete Bodenhaftung, die erhöhte Sitzposition, das auch dank der präzisen Lenkung exzellente Fahrverhalten des SUV 3008 – alles gibt Ihnen das gute Gefühl von Kontrolle und Sicherheit.

HÖCHSTE SICHERHEIT.





WOHLBEHÜTET UNTERWEGS.

Zu den Ausstattungsmerkmalen, die Ihre Fahrten komfortabler und sicherer machen, gehören u. a. das Reifendruck-Kontrollsystem, die Schaltpunktanzeige, die Sicherheitsstruktur der Karosserie, sechs Airbags und die Konnektivität mit PEUGEOT Connect SOS und Assistance¹⁾.

¹⁾Je nach Version verfügbar. Umgehende Fahrzeuglokalisierung (durch längeres Drücken der SOS-Taste oder automatisch nach der Auslösung eines pyrotechnischen Elements), vorbehaltlich der Erklärung des Einverständnisses mit der Lokalisierung bei der Fahrzeugbestellung und nach Abschluss eines kostenlosen Vertrags.

NIE ALLEIN AM STEUER.

Die zahlreichen Fahrerassistenzsysteme des PEUGEOT 3008 vermitteln Ihnen ein beruhigendes Gefühl der Sicherheit: Verkehrsschilderkennung und Geschwindigkeitsempfehlung, Active Safety Brake und Frontkollisionswarner, aktiver Spurhalteassistent¹⁾, aktiver Toter-Winkel-Assistent¹⁾, Müdigkeitswarner¹⁾, automatischer Geschwindigkeitsregler ACC mit Stopp-Funktion²⁾.



INTELLIGENZ AN BORD.





WIE VON ZAUBERHAND.

Keine freien Hände? Dank der intelligenten Sensorsteuerung öffnet und schließt sich die elektrische Heckklappe¹⁾ automatisch, sobald Sie kurz den Fuß unter den Heckstoßfänger halten – und schon wird Ihr Leben noch ein Stückchen leichter.



SCHAFFEN SIE SICH PLATZ.

Mit der 2/3 – 1/3 umlegbaren „Magic-Flat“-Rücksitzbank, die einen ebenen Fahrzeugboden ermöglicht, sind Ihrer Kreativität in Sachen Raumgestaltung keine Grenzen gesetzt. Und je nach Ihren Freizeitaktivitäten kann für den Transport von besonders langen Gegenständen der Beifahrersitz umgeklappt¹⁾ werden.

An aerial photograph of a stunning Norwegian fjord. The scene is dominated by steep, rugged mountains with patches of snow and dense evergreen forests. A winding asphalt road snakes along the shoreline, connecting small clusters of houses and buildings. The water of the fjord is a deep, calm blue, reflecting the sky. In the foreground, a small inlet shows a few boats and more buildings. The overall atmosphere is serene and majestic, showcasing the raw beauty of the Arctic region.

DIE WELT ENTDECKEN.



NEUE MOTORISIERUNG BlueHDi.

Für den PEUGEOT 3008 steht ein neuer Dieselmotor zur Verfügung, der BlueHDi 130, i. V. m. dem 6-Gang-Schaltgetriebe oder dem EAT8¹⁾-Automatikgetriebe. Ein neues, kompakteres Abgasreinigungssystem ermöglicht es, die Emissionen direkt an der Quelle und am Ende des Abgassystems zu behandeln und somit eine weitere Reduzierung des Kraftstoffverbrauchs und eine signifikante Verringerung der umweltbelastenden Emissionen zu erzielen.

BlueHDi 130²⁾: Kraftstoffverbrauch innerorts (l/100 km): 4,7 bis 4,8³⁾ – außerorts: 3,9 – kombiniert: 4,2 bis 4,3³⁾ – CO₂-Emissionen kombiniert: 109 bis 111³⁾; BlueHDi 130 EAT8¹⁾²⁾: Kraftstoffverbrauch innerorts (l/100 km): 4,4 bis 4,5³⁾ – außerorts: 3,9 bis 4,0³⁾ – kombiniert: 4,1 – CO₂-Emissionen kombiniert: 107 bis 109³⁾

1) EAT8: 8-Stufen-Automatikgetriebe.
2) Die Kraftstoffverbrauchs- und CO₂-Emissionswerte wurden nach der neu eingeführten „Worldwide harmonized Light vehicles Test Procedure“ (WLTP) ermittelt. Aufgrund der realistischeren Prüfbedingungen fallen diese häufig höher aus als die nach NEFZ gemessenen Werte. Um die Vergleichbarkeit mit den nach dem bisherigen Prüfverfahren (NEFZ) gemessenen Fahrzeugen zu wahren, werden hier die entsprechend den geltenden Vorschriften korreliert zurückgerechneten Werte nach NEFZ-Standard ausgewiesen. Bitte beachten Sie, dass für die Bemessung von Steuern und ggf. anderen fahrzeugbezogenen Abgaben ab dem 1. September 2018 die nach WLTP ermittelten Werte als Berechnungsgrundlage herangezogen werden. Daher können für die Bemessung solcher Steuern und Abgaben andere Werte als die hier angegebenen gelten. Bitte wenden Sie sich an Ihren Vertragspartner, um die individuellen CO₂-Emissionen nach WLTP für Ihr Fahrzeug zu erfahren, die für Ihre Kfz-Steuer herangezogen werden.
3) Erste Werte wurden mit rollwiderstandsoptimierten Reifen ermittelt, i. V. m. 17". Zweite Werte wurden mit rollwiderstandsoptimierten Reifen ermittelt, i. V. m. 18" oder i. V. m. dem optionalen Grip-Control-Paket.



NEUE MOTORISIERUNGEN.

Der PureTech 130 Dreizylinder-Turbo-Benzinmotor des PEUGEOT 3008 weist dank seines geringen Gewichts und seiner kompakten Abmessungen eine hohe Effizienz auf. Die neue Generation der PureTech-Direkteinspritz-Benzinmotoren ist mit Partikelfilter und einem 6-Gang-Schaltgetriebe oder dem neuen EAT8-Automatikgetriebe¹⁾ ausgestattet. Die neuen Motoren zeichnen sich durch ihre Leistungsstärke, einen reduzierten Kraftstoffverbrauch und angenehmes Fahrverhalten aus.

PureTech 130²⁾: Kraftstoffverbrauch innerorts (l/100 km): 6,1 – außerorts: 4,7 bis 4,8³⁾ – kombiniert: 5,2 bis 5,3³⁾ – CO₂-Emissionen kombiniert: 119 bis 120³⁾ ; PureTech 130 EAT8¹⁾²⁾: Kraftstoffverbrauch innerorts (l/100 km): 6,0 bis 6,1³⁾ – außerorts: 4,7 bis 4,8³⁾ – kombiniert: 5,2 – CO₂-Emissionen kombiniert: 118 bis 120³⁾

1) EAT8: 8-Stufen-Automatikgetriebe.
2) Die Kraftstoffverbrauchs- und CO₂-Emissionswerte wurden nach der neu eingeführten „Worldwide harmonized Light vehicles Test Procedure“ (WLTP) ermittelt. Aufgrund der realistischeren Prüfbedingungen fallen diese häufig höher aus als die nach NEFZ gemessenen Werte. Um die Vergleichbarkeit mit den nach dem bisherigen Prüfverfahren (NEFZ) gemessenen Fahrzeugen zu wahren, werden hier die entsprechend den geltenden Vorschriften korreliert zurückgerechneten Werte nach NEFZ-Standard ausgewiesen. Bitte beachten Sie, dass für die Bemessung von Steuern und ggf. anderen fahrzeugbezogenen Abgaben ab dem 1. September 2018 die nach WLTP ermittelten Werte als Berechnungsgrundlage herangezogen werden. Daher können für die Bemessung solcher Steuern und Abgaben andere Werte als die hier angegebenen gelten. Bitte wenden Sie sich an Ihren Vertragspartner, um die individuellen CO₂-Emissionen nach WLTP für Ihr Fahrzeug zu erfahren, die für Ihre Kfz-Steuer herangezogen werden.
3) Erste Werte wurden mit rollwiderstandsoptimierten Reifen ermittelt, i. V. m. 17". Zweite Werte wurden mit rollwiderstandsoptimierten Reifen ermittelt, i. V. m. 18" oder dem optionalen Grip-Control-Paket.

3008 – UND GANZ VIELE MÖGLICHKEITEN.

Ganz gleich, welche Ziele Sie ansteuern und welchen Lebensstil Sie haben, für Ihren PEUGEOT 3008 gibt es ein umfassendes Sortiment an Zubehör und Ausstattungen. Das Abenteuer wartet auf Sie!

- 1 Satz Nadelvliessteppiche mit gesticktem 3008-Schriftzug
- 2 Verchromte Außenspiegelblenden
- 3 Fahrradträger für die Anhängerkupplung
- 4 Aluminiumpedalerie und -fußstütze im „GT“-Stil
- 5 Windabweiser
- 6 Skiträger für die Dachreling

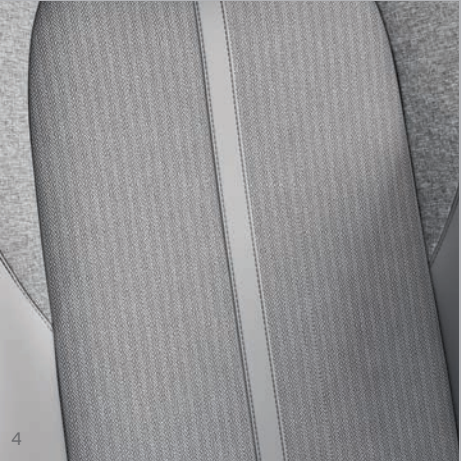


RAFFINIERT BIS INS DETAIL.

Ausgewählte edle Materialien, Farben mit feinen Nuancen und eine Verarbeitung von Spitzenqualität: Eleganz, so wie Sie es wünschen.

- 1 Leder „Claudia“ Schwarz¹⁾
- 2 Stoff „Meco“ Schwarz
- 3 Stoff/Kunstleder „Piedimonte“ Schwarz/Grau
- 4 Stoff/Kunstleder „Evron“ Grau

¹⁾ Optional oder nicht erhältlich, je nach Version. Leder und andere Materialien: Leder umfasst die Sitzflächen teilweise (Sitz und Rückenlehne) sowie die Kopfstützen (teilweise). Details zum Leder erfahren Sie von Ihrem PEUGEOT Vertragspartner oder online unter www.peugeot.de.



GEBEN SIE DEN TON AN

Wählen Sie aus den neun Farben¹⁾ der Farbpalette für den PEUGEOT 3008 die für Sie passende aus.

■ UNI-LACKIERUNGEN



Hurricane Grau



Schneeweiß



Artense Silber



Amazonite Grau



Perla Nero Schwarz



Magnetic Blau

■ PERLEFFEKT-LACKIERUNG



Perlmutt Weiß

■ DREI-SCHICHT-LACKIERUNG



Ultimate Rot



Copper Braun

■ METALLICLACKIERUNGEN

UND STIMMEN SIE ALLES AUF EINANDER AB.

Als i-Tüpfelchen stehen Ihnen vier verschiedene Radzierblenden bzw. Leichtmetallfelgen¹⁾ in den Formaten 17 und 18 Zoll, ein- und zweifarbig, zur Verfügung.



Radzierblende 17" „Miami“



Leichtmetallfelge 17" „Chicago“



Leichtmetallfelge 18" „Detroit“, zweifarbig



Leichtmetallfelge 18" „Los Angeles“, zweifarbig

HÄNDLERNETZ UND SERVICEANGEBOT.

Mit der Entscheidung für einen PEUGEOT 3008 können Sie auf die Kompetenz und die europaweite Verbreitung des PEUGEOT Vertragspartnernetzes zählen. Mehr noch: Unsere Studien haben gezeigt, dass die meisten Fahrer eines PEUGEOT sich einen speziell auf sie zugeschnittenen Service wünschen. Deshalb bietet Ihnen der PEUGEOT 3008 in puncto Service ganz neue Freiheiten – während und nach dem Kauf.

GARANTIELEISTUNGEN*

Neben der gesetzlichen Sachmängelhaftung erhalten Sie die zweijährige Neuwagengarantie* ohne Kilometerbegrenzung. Alle PEUGEOT 3008 Neuwagen (2 Jahre ab Erstauslieferung) verfügen über eine Mobilitätsgarantie*, die Sie im Falle einer Panne immer mobil hält.

GARANTIE GEGEN DURCHROSTUNG*

12 Jahre für PKW

GARANTIE AUF LACK*

3 Jahre für PKW

PEUGEOT ASSISTANCE

Die Basis-Hilfsleistung während Ihrer Garantielaufzeit



Mehr als 6 000 PEUGEOT Servicestellen in 39 Ländern Europas stehen bereit, um sich bei Bedarf um Ihren PEUGEOT zu kümmern. Damit Sie auch in außergewöhnlichen Situationen jederzeit bestens vorbereitet sind, bietet Ihnen PEUGEOT die PEUGEOT Assistance, die Sie für die Dauer Ihrer Neuwagengarantie unentgeltlich nutzen können. Rund um die Uhr, im In- und Ausland und an 365 Tagen im Jahr organisiert PEUGEOT Assistance auf Anforderung die Pannenhilfe.

PEUGEOT ASSISTANCE im Servicevertrag deckt all Ihre Kosten für:

	PANNENHILFE BEI: • Technischer Panne	Mit 24-Stunden-Bereitschaft an 365 Tagen im Jahr. Wenn möglich Reparatur vor Ort.
	ERSATZFAHRZEUG ODER	Falls Ihr PEUGEOT nicht innerhalb von 2 Arbeitsstunden repariert werden kann.
	UNTERKUNFT VOR ORT ODER	Falls sich das Fahrzeug nicht transportieren lässt (bis zu 3 Nächte für Fahrer und Passagiere).
	RÜCKFÜHRUNG ODER FORTSETZUNG DER REISE	Mit der Bahn (1. Klasse) oder – falls eine Bahnfahrt länger als 8 Stunden dauert – mit dem Flugzeug (Economy-Klasse).

optiway GARANTIEPLUS

Sichern Sie sich auch über die zweijährige Neuwagengarantie hinaus mit einer Anschlussgarantie auf bis zu 5 Jahre ab. Vertragslaufzeit zwischen 36 und 60 Monaten und eine Kilometerleistung von 30.000 bis 200.000 km.

GarantiePlus deckt all Ihre Kosten für:

	PEUGEOT ASSISTANCE	Siehe Übersicht PEUGEOT Assistance
	+ TECHNISCHE DEFEKTE (Arbeit und Material)	Mechanisch Elektrisch Elektronisch

optiway SERVICEPLUS

Flexibler geht es nicht – zusätzlich zu der Garantieverlängerung sind alle in der Inspektion (regelmäßige Wartungen laut Wartungsplan) vorgesehenen Arbeiten – Teile, Arbeitskosten und Schmierstoffe sowie die Übernahme aller vertragsgemäßen Verschleißreparaturen – inklusive. Außerdem bietet Ihnen der optiway ServicePlus zusätzliche Optionen, die Sie individuell und frei wählen können. Vertragslaufzeit zwischen 12 und 60 Monaten und eine Kilometerleistung von 10.000 bis 200.000 km.

ServicePlus deckt all Ihre Kosten für:

	PEUGEOT ASSISTANCE	Siehe Übersicht PEUGEOT Assistance
	+ TECHNISCHE DEFEKTE (Arbeit und Material)	Mechanisch Elektrisch Elektronisch
	+ WARTUNG (Ohne Verschleißteile)	Service inkl. Flüssigkeiten
	+ VERSCHLEISSTEILE (Arbeit und Material)	PEUGEOT Original-Ersatzteile/EUOREPAR-Teile**

INDIVIDUELLE FINANZIERUNGSANGEBOTE

Die PSA BANK bietet Ihnen zahlreiche Alternativen zur Finanzierung Ihres PEUGEOT 3008. Ihr PEUGEOT Vertragspartner berät Sie gerne.

ORIGINALTEILE VON PEUGEOT**

Zu Ihrer Sicherheit werden alle bei Reparaturen eingesetzten PEUGEOT Originalteile nach strengen Maßstäben getestet und geprüft. Auf Originalteile und damit verbundene Arbeiten in den PEUGEOT Servicestellen erhalten Sie 1 Jahr Garantie durch den PEUGEOT Vertragspartner.

SERVICEANGEBOTE FÜR WARTUNG UND VERSCHLEISS-REPARATUREN

Sie profitieren nicht nur von langen Wartungsintervallen, sondern auch durch den speziell für Ihren PEUGEOT 3008 konzipierten Wartungsplan, der Ihnen das Leben leichter macht. Ihr PEUGEOT Servicepartner macht Ihnen ein Wartungsangebot zu einem fairen Preis. Für verschiedene Verschleißreparaturen, z. B. Bremsen, Auspuff, Klimaanlage, winterräder, Sommerreifen oder Ölwechsel, gibt es günstige Komplettpreisangebote inklusive Material und Lohn. Weitere Komplettangebote bietet Ihnen Ihr PEUGEOT Vertragspartner ebenfalls zu fairen Preisen an. So wissen Sie immer, mit welchen Kosten Sie zu rechnen haben.

PEUGEOT LANGZEITMOBILITÄT***

Unter dem Namen PEUGEOT Langzeitmobilität bieten Ihnen alle teilnehmenden PEUGEOT Vertragspartner einen neuen Service: Eine Langzeit-Mobilitätsgarantie im Anschluss an eine reguläre Wartung. Diese Mobilitätsgarantie gilt zunächst bis zur nächsten Wartung (max. 24 Monate) und kann durch die jeweils darauf folgende Wartung ein Automobilleben lang von Ihrem PEUGEOT Vertragspartner aktiviert werden. Liegen die Wartungsintervalle mehr als 12 Monate auseinander, ist eine Verlängerung der Mobilitätsgarantie durch einen saisonalen Check, wie Frühjahrs-, Urlaubs- oder Sommercheck, notwendig. Damit haben Sie nicht nur die Sicherheit über eine lückenlose Mobilitätsgarantie, sondern auch jederzeit über ein optimal gewartetes und überprüfbares Fahrzeug zu verfügen.

DIREKTER DRAHT

Sollten Sie noch Fragen haben, erreichen Sie das Kunden-Betreuungszentrum von PEUGEOT unter Telefon: 0800/1111 999. Entdecken Sie den PEUGEOT 3008 auch im Internet unter der Adresse: www.peugeot.de.

* Leistungen der PEUGEOT DEUTSCHLAND GmbH, Edmund-Rumpler-Str. 4, 51149 Köln.

** Bei Fahrzeugen, die älter als 3 Jahre sind, können Teile aus dem Sortiment EUOREPAR verwendet werden.

*** Die genauen Bedingungen aller Garantie- und Serviceleistungen ergeben sich aus den jeweiligen Vertragsbedingungen.

Die Informationen und Darstellungen in dieser Broschüre basieren auf den technischen Daten, die zum Zeitpunkt der Drucklegung des vorliegenden Dokuments gültig sind. Die dargestellten Ausstattungen sind je nach Modell serienmäßig oder als Sonderausstattung erhältlich. Im Rahmen einer Politik zur konstanten Verbesserung des Produkts kann PEUGEOT die technischen Daten, Ausstattungen, Zusatzausstattungen und Farbgebungen jederzeit verändern. Die gegenwärtigen Techniken der fotografischen Reproduktion erlauben keine exakte Wiedergabe des Farbglanzes. Daher stellt diese Broschüre eine Information mit allgemeinem Charakter dar und ist kein Dokument mit Vertragswert. Für alle weiteren Auskünfte oder Informationen wenden Sie sich bitte an Ihren Vertragshändler. Die Angaben in diesem Katalog dürfen nicht ohne ausdrückliches Einverständnis von Automobilen PEUGEOT reproduziert werden.

Schonen Sie die Umwelt und helfen Sie dabei, wertvolle Rohstoffe zu recyceln, indem Sie Ihr Altfahrzeug zur Verwertung freigeben. Seit dem 1.1.2007 ist die Rückgabe und Verwertung von Altfahrzeugen gesetzlich neu geregelt worden. Fahrzeughersteller und Importeure sind danach verpflichtet, Altfahrzeuge ihrer Marke zurückzunehmen, ohne dass dem Letzthalter dadurch Kosten entstehen. Ziel ist es, das Altfahrzeug zum Schutz der Umwelt und zur Rückgewinnung wichtiger Rohstoffe in einen geregelten Kreislauf zu übergeben. Detaillierte Informationen zu den Rücknahmestellen finden Sie unter www.peugeot.de/service/weitere-serviceleistungen/altfahrzeugverwertung.html.

Kreation: BD Network — Herausgeber: PEUGEOT Deutschland GmbH,
Edmund-Rumpler-Straße 4, 51149 Köln — Hergestellt in der EU — 59171 — März 2019

PEUGEOT EMPFIEHLT **TOTAL**
peugeot.de

Händlerstempel