

DER NEUE
QASHQAI UND
QASHQAI+2



DESIGNBOOM-WETTBEWERB "THINK OUTSIDE THE PARKING BOX": QASHQAI. URBAN PROOF. MASTERED.
GESTALTET VOM WETTBEWERBGESWINNER TANZIM HASAN SALIM AUS BANGLADESCH

[Einleitung](#) | [Außendesign](#) | [Innendesign](#) | [Vielfalt](#) | [Technologie](#) | [Leistung](#) | [Sicherheit](#) | [Zubehör](#) | [Farben und Abmessungen](#)

[Druck](#) | [Schließen](#)



NISSAN

STELLT SICH DER HERAUSFORDERUNG

Reisen ist weit mehr als eine Fahrt von A nach B – nach diesem Grundsatz bauen wir unsere Fahrzeuge. Wir behaupten, dass unsere Fahrzeuge dafür gemacht sind, Ihr Selbstvertrauen zu stärken. Damit auch Sie jede Herausforderung meistern – egal wann, egal wo. **Sie fordern uns heraus? Wir stellen uns!**



QASHQAI PROOF #2

HITZE. MACHT NICHTS.

Machen Sie sich keine Gedanken um den Verschleiß. Unsere Polsterstoffe und Ledernähte durchlaufen 33 verschiedene Tests bis zu 20.000-mal, um zu beweisen, dass sie der Hitze widerstehen.

QASHQAI PROOF #37

WINDSTÄRKE 8

NISSAN baut Fahrzeuge mit erneuerbarer Energie. In Großbritannien wird heute jeder zehnte QASHQAI mit reiner Windkraft produziert, wodurch sich der CO₂-Ausstoß um mehr als 3.000 Tonnen pro Jahr reduziert.

QASHQAI PROOF #20

FROST. TROCKEN.

NISSAN trotzt jedem Sturm. Vom Nieseln bis zum Starkregen, von Temperaturen um den Gefrierpunkt bis hin zu hartem Frost garantiert unser extremer Regentest, dass der QASHQAI bei allen Wetterverhältnissen dicht ist.

SIND SIE SO HART WIE DER QASHQAI?

Erfahren Sie mehr unter:

www.nissan.de/qashqai

www.nissan.at/qashqai

DER QASHQAI GARANTIERT IHNEN, DASS SIE IHRE FAHRT LÄNGER GENIEßEN:

3 JAHRE GARANTIE (BIS 100.000 KM)

12 JAHRE GARANTIE GEGEN DURCHROSTUNG

WARTUNGSINTERVALLE VON 30.000 KM / 12 MONATE (Benziner)

WARTUNGSINTERVALLE VON 20.000 KM / 12 MONATE (Diesel)

WIEDERGEWINNEN. RECYCELN. ERNEuern.

Mit dem NISSAN Green Program ebnen wir den Weg, unser Null-Emissions-Ziel bis 2012 zu erreichen:

Begrenzung der Emissionen in der Luft, Kontrolle der Verschmutzung von Wasser und Boden, Reduzierung der Abfallmengen sowie effizientere Energienutzung.

FAHRZEUGE MIT ELEKTROANTRIEB SIND DIE ZUKUNFT URBANER MOBILITÄT

NISSAN ist Technologieführer auf dem Gebiet 100 % CO₂-freier Elektrofahrzeuge mit Konzeptstudien wie PIVO, NUVU und MIXIM.

A silver Nissan Qashqai is parked on a rooftop terrace in a city. The car is shown from a front-three-quarter view. In the background, there are several tall city buildings under a clear sky. A large, vibrant splash of red and blue paint is on the right side of the image, partially obscuring the text.

■ NISSAN CROSSOVER URBAN PROOF MASTERED ■

Sie kamen, stellten sich den Herausforderungen und siegten. Der neue QASHQAI und QASHQAI+2 beherrschen die Stadt.

Hinweis: Die in dieser Broschüre beschriebenen Ausstattungsmerkmale sind ausstattungsabhängig; die genauen Spezifikationen und Verfügbarkeiten der einzelnen Ausstattungsvarianten entnehmen Sie bitte der Preisliste.

[Einleitung](#) | [Außendesign](#) | [Innendesign](#) | [Vielfalt](#) | [Technologie](#) | [Leistung](#) | [Sicherheit](#) | [Zubehör](#) | [Farben und Abmessungen](#)

[Druck](#) | [Schließen](#)

[Seite 1](#) | [Seite 2](#)





■ MISCHEN SIE DIE FARBEN DER STADT NEU ■

Ausgestellte Kotflügel geben den Rädern mehr Raum und die neuen Heckleuchten verleihen mehr Wertigkeit. Das nennen wir puren Style.



BEZWINGT DIE STRASSE

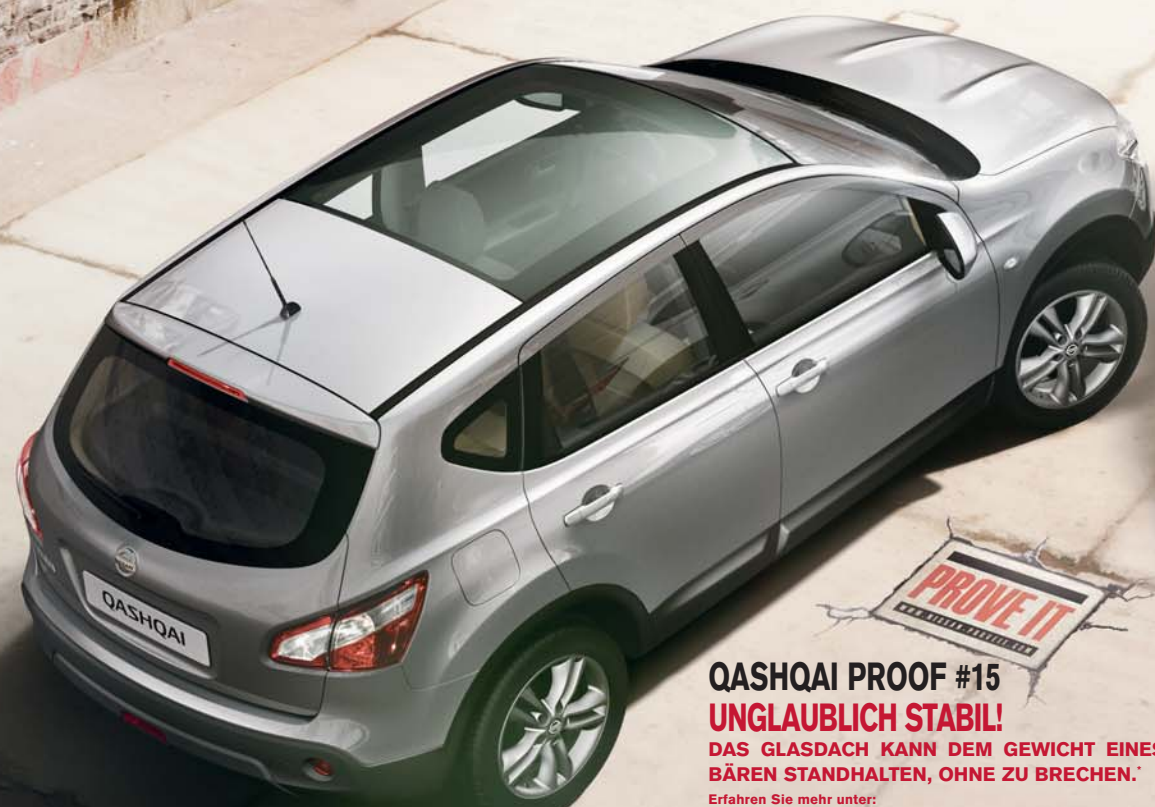
Verschaffen Sie sich Platz: Der neue wendige QASHQAI vereint die Stärken eines Crossovers im SUV-Design. Seine erhöhte Fahrposition sorgt für eine optimale Sicht und dank der verbesserten Innenraum-Akustik werden Sie sanft und ruhig durch die Stadt gleiten: Steuern Sie ein Fahrzeug, das bereits heute eine Legende ist.



DIE FORTBEWEGUNG NEU

■ ERLEBEN SIE
DIE FORTBEWEGUNG NEU ■

Rollen Sie ruhig und selbstbewusst über die Straßen – dank integrierter Geschwindigkeitsregelanlage mit Speed Limiter. Lässig. Intelligent. Meisterhaft. Der neue QASHQAI regiert die Stadt.



QASHQAI PROOF #15

UNGLAUBLICH STABIL!

**DAS GLASDACH KANN DEM GEWICHT EINES
BÄREN STANDHALTEN, OHNE ZU BRECHEN.***

Erfahren Sie mehr unter:
www.nissan.de/qashqai
www.nissan.at/qashqai



* In den QASHQAI Belastungstests wurden keine Bären verletzt oder belästigt – sie kamen auch gar nicht erst auf das Dach ... Dies war nur eins der möglichen extremen Szenarien, die während des Glasdachtests mit einem entsprechenden Gewicht durchgespielt wurden.



ENTDECKEN ■ SIE NEUE PERSPEKTIVEN

Graue Ledersitze, eine Innenausstattung in hoher Qualität und das Panorama-Glasdach sorgen für ein angenehmes Wohlfühlambiente.



Elektrische Sonnenblende.

Privatsphäre auf Knopfdruck. Oder einfach ein wenig Schatten.



Neues Kombimeter.

Ultraklare chromumrandete Anzeigen und ein großes zentrales LCD-Display für verbesserte Lesbarkeit.



NEHMEN SIE SICH DEN PLATZ, ■ DEN SIE BRAUCHEN

Die zusätzliche Reihe mit zwei Klappsitzen und die vielen Staufächer machen den QASHQAI+2 nicht nur einladend, sondern auch besonders praktisch.

+2





Armlehne und Tisch.

Wenn Sie den Mittelsitz der zweiten Reihe umklappen, wird er zur Mittelarmlehne mit zwei Becherhaltern und einer verborgenen Staubbox, in der Sie Wertsachen vor neugierigen Blicken verbergen können. Sie haben auch Zugriff auf eine weitere 12V-Steckdose.

Stauraum mit einem Plus.

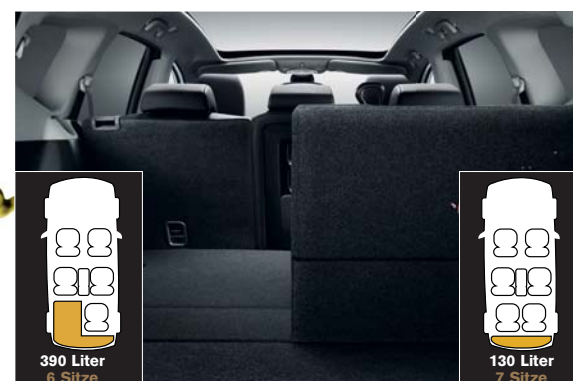
Wenn sie aufrecht steht, bietet die Rückseite der Mittelarmlehne der zweiten Sitzreihe eine praktische Staubbox für die Passagiere in der dritten Sitzreihe.

+2





Klappen Sie die Sitze einzeln oder zusammen um und gestalten Sie den Passagierraum nach Ihren Anforderungen. Oder schaffen Sie eine geräumige Ladefläche mit ebenem Boden.



Der QASHQAI+2 bietet eine verblüffende Vielzahl von Sitz- und Ladungskombinationen. Wenn Sie die zweite und dritte Sitzreihe umklappen, verfügt der Kofferraum über ein Ladevolumen von bis zu 1.520 Litern.





Genialer Ladungsteiler.
Der Laderaumteiler kann nach oben geklappt werden, wenn die dritte Sitzreihe aufrecht steht. Er sorgt so für noch mehr Gepäckraum und Platz, um die ausziehbare Laderaumabdeckung sicher zu verstauen, wenn diese nicht verwendet wird.

Sie möchten alles mitnehmen?
Das große 14-Liter-Handschuhfach bietet jede Menge Platz und wird bei Bedarf von der optionalen Klimaautomatik gekühlt.

Sie möchten Ihre Wertgegenstände gut geschützt wissen?
In der Schublade unter dem Sitz verstauen Sie bequem und sicher Ihre wertvollen Utensilien wie Kamera, PDA oder MP3-Player.

Sie lieben intelligente Lösungen?
Die Mittelkonsole fasst zwei Getränkedosen. Und unter der verschiebbaren Armlehne befindet sich zusätzlicher Stauraum für bis zu acht Ihrer Lieblings-CDs.

Und das ist noch nicht alles!
Denn noch mehr Stauraum befindet sich in den Seitenfächern der hinteren Türen, die für den QASHQAI+2 verlängert wurden – für noch mehr Getränke und andere Sachen.

Das ist praktisch.
An den Rückseiten der beiden Vordersitze befinden sich dehnbare Taschen, die Ihren Passagieren in der zweiten Sitzreihe erstaunlich viel Platz bieten, um dort Zeitschriften, CDs oder was auch immer sie gern mitnehmen möchten aufzubewahren.

Für Sie, Ihre Familie und all Ihre Siebensachen.
ein intelligentes Interieur, das für Ordnung sorgt.



PERFEKTIONIEREN SIE IHREN AUFTRITT

Mehr sehen, mehr hören, mehr wissen: mit NISSAN Connect, dem voll integrierten Navigations-, Kommunikations- und Audio-Entertainment-System. Das perfekte Instrument, um die Stadt zu erforschen.



Planen Sie Ihre Route mit einem 5"-Touchscreen, auf dem Sie sich neben der optimalen Strecke auch Musik- und Verkehrsinformationen oder Ihr Telefonbuch und persönliche Dateien anzeigen lassen können.

Verfolgen Sie Ihren Kurs auf hochauflösenden zwei- oder dreidimensionalen Karten mit Autozoom, beispielsweise für Kreuzungen, Abzweigungen oder Kreisverkehre.

Spielen Sie alle gängigen CD-Formate ab, verbinden Sie externe Musikquellen via Bluetooth®-Audiostreaming oder bleiben Sie mit Radioempfang und Verkehrsinfos auf dem Laufenden.



Verstärken Sie die akustische Leistung mit dem Bose®-Soundsystem der TEKNA Modellversion. Sieben Lautsprecher und ein digitaler Verstärker garantieren Tiefe, Räumlichkeit und eine atemberaubende Musikqualität auf allen Plätzen.



Greifen Sie mit NISSAN Connect und dem hochauflösenden Touchscreen auf Ihre Lieblingstitel auf Ihrem iPod, MP3-Player oder USB-Stick zu.



Öffnen Sie Ihr Netzwerk: mit Freisprecheinrichtung und Bluetooth®-Schnittstelle.



ENTSPANNT UNTERWEGS

Härter im Nehmen, wendiger, präsenter. Neu gestaltete Frontscheinwerfer und ein athletischer Kühlergrill machen den QASHQAI unübertroffen.

DIESEL	MAX. LEISTUNG	CO ₂ -EMISSIONEN KOMBINIERT	VERBRAUCH KOMBINIERT (l/100 km)
1.5 l dCi ECO 129 g (AUSSCHL. BEIM QASHQAI VISIA)	78 kW (106 PS)	129 g	4,9 l
1.5 l dCi mit Dieselpartikelfilter	76 kW (103 PS)	ab 138 g	ab 5,2 l
2.0 l dCi mit Dieselpartikelfilter	110 kW (150 PS)	ab 167 g	ab 6,4 l
2.0 l dCi AT mit Dieselpartikelfilter	110 kW (150 PS)	ab 191 g	ab 7,2 l
BENZINER	MAX. LEISTUNG	CO ₂ -EMISSIONEN KOMBINIERT	VERBRAUCH KOMBINIERT (l/100 km)
1.6 l	84 kW (114 PS)	ab 155 g	ab 6,6 l
2.0 l	104 kW (141 PS)	ab 184 g	ab 7,8 l
2.0 l CVT	104 kW (141 PS)	ab 179 g	ab 7,6 l



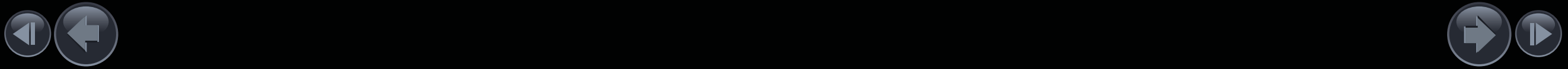
Der QASHQAI und QASHQAI+2 erhalten ihre Agilität aus einem leichtgewichtigen 2.0 l Aluminium-Benzinmotor mit 104 kW (141 PS) oder einem 2.0 l dCi Diesel auf dem neuesten Stand der Technik, der 110 kW (150 PS) leistet. Für die Modellversionen mit Zweiradantrieb stehen auch ein 1.6 l Benzinmotor mit 84 kW (114 PS) und ein hocheffizienter 1.5 l dCi Dieselmotor mit 78 kW (106 PS) zur Wahl. Alle Motoren (außer dem 1.6 l Benzinmotor) verfügen über ein Sechsgang-Schaltgetriebe für ein aufregendes, aber dennoch ruhiges und kultiviertes Ansprechverhalten.

Wenn Sie es besonders komfortabel lieben, können Sie den 2.0 l Benzinmotor auch mit einem CVT-Automatikgetriebe und den 2.0 l Diesel mit einer 6-Gang-Automatik (mit manueller Schaltgasse) ausstatten. Darüber hinaus steht für den 2.0 l Benzinmotor und für den 2.0 l dCi auch ein ALL MODE 4x4[®] Allradantrieb zur Verfügung. Sie haben die freie Wahl.



In der 1.5 l dCi Pure-Drive-Version liegt der CO₂-Ausstoß bei weniger als 130 Gramm pro Kilometer. Der neue flache Unterbau sorgt nicht nur für einen sauberen Motorraum, er spart darüber hinaus auch noch Kraftstoff. Dank dCi-Technik verbraucht der QASHQAI auf 100 Kilometern nicht mehr als 4,9 Liter.

Gesamtverbrauch kombiniert l/100 km: von 8,4 bis 4,9;
CO₂-Emissionen kombiniert: von 199,0 bis 129,0 g/km
(Messverfahren gem. EU-Norm)





**QASHQAI PROOF #7
DUMMY.
5 Sterne im Euro-NCAP-Crashtest***

Erfahren Sie mehr unter:
www.nissan.de/qashqai
www.nissan.at/qashqai



* 23.05.2007: **Euro NCAP** (das europäische Neuwagen-Bewertungsprogramm) gibt bekannt, dass dem QASHQAI mit der bis dahin höchsten jemals vergebenen Punktzahl die maximale 5-Sterne-Einstufung für den Schutz erwachsener Insassen verliehen wurde.

SICHER UNTERWEGS

> **Scheibenbremsen** mit großem Durchmesser, ABS und EBD sorgen für progressive Bremskraft und einen sehr kurzen Bremsweg.

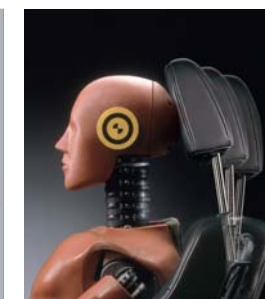
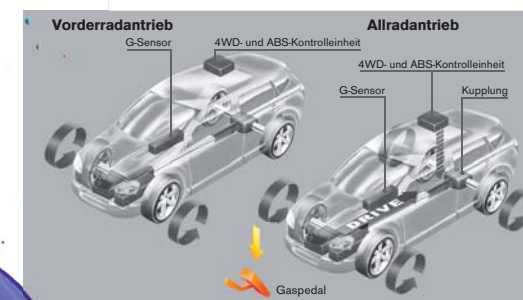
> **Die Multilenker-Einzelradaufhängung hinten** sorgt für sicheres Kurvenverhalten und für maximale Stabilität – auch bei hohen Geschwindigkeiten.

> **Sechs Airbags** und Gurtstraffer an den vorderen Sicherheitsgurten sorgen für Ihre Sicherheit und geben Ihnen ein gutes Gefühl.

> **Aktive Kopfstützen** an den Vordersitzen verringern das Risiko eines Schleudertraumas.

> **Das ALL MODE 4x4*-System** verwendet elektronische Sensoren, um die Traction zu kontrollieren. Je nach Fahrsituation wird bis zu 50 % des Drehmoments automatisch auf die Hinterräder verteilt. In Verbindung mit ESP+ können sogar alle Räder einzeln kontrolliert werden.

> **Im Falle eines Falles** sorgt das ESP der neuesten Generation dafür, dass Sie immer sicher auf der Fahrbahn bleiben – sogar bei plötzlichen Ausweichmanövern.



PERSONALISIEREN ■ SIE IHREN AUFTRITT



NISSAN Easy Media Player

Mit dem Easy Media Player für die hinteren Sitzplätze bietet NISSAN jetzt für den QASHQAI und den QASHQAI+2 In-Car-Unterhaltung der Extraklasse.



Schutzecken für Frontschürze und Nebelleuchtenringe in Chrom-Optik

Erhöhen Sie den urban-sportlichen Stil Ihres QASHQAI mit diesen stylischen Schutzecken für die Frontschürze und verleihen Sie ihm mit Nebelleuchtenringen in Chrom-Optik noch mehr Brillanz.



Außenspiegelkappen in Chrom-Optik

Jederzeit glänzend dastehen mit den stoßfesten Außenspiegelkappen in Chrom-Optik.

Beispielsweise mit unserem neuen und erweiterten Angebot an Original NISSAN Zubehör. Weitere Details zum kompletten Zubehörangebot für den QASHQAI erfahren Sie bei Ihrem NISSAN Händler.



WÄHLEN SIE IHREN NEUEN QASHQAI: WESENTLICHE AUSSTATTUNG DER MODELLVERSIONEN

VISIA

Die Eintrittskarte in die stylische Crossover-Welt.

- Neues Kombimeter mit LCD-Bildschirm
- Klimaanlage
- Audio mit Bluetooth®
- AUX-Anschluss
- Elektrische Fensterheber
- 6 Airbags
- ISOFIX-Kindersitzbefestigung
- ESP
- Geschwindigkeitsregelanlage mit Speed Limiter

ACENTA

Gehobene Atmosphäre und umfassende Ausstattung für beste Crossover-Referenzen.

Mehrausstattung gegenüber VISIA

- 17"-Leichtmetallfelgen
- 6-fach CD-Wechsler
- Einparksensoren hinten
- Außenspiegel und Türgriffe in Wagenfarbe lackiert
- Zugluftfreie Klimaautomatik
- Fahrtlichtautomatik
- Regensensor
- Nebelscheinwerfer
- Lederlenkrad

I-WAY*

Attraktiver Crossover mit sportlichem Design und bedienerfreundlicher Technik.

Mehrausstattung gegenüber ACENTA

- Dachreling
- Abgedunkelte Scheiben ab der B-Säule
- Panorama-Glasdach
- Bedienerfreundliche Technik mit NISSAN Connect Navigations- und Kommunikationssystem mit Rückfahrkamera

* nur für QASHQAI

TEKNA

Der ultimative urbane Crossover.

Mehrausstattung gegenüber ACENTA

- Bose®-Audiosystem mit 7 Lautsprechern
- Dachreling
- Intelligent Key
- Ledersitze mit Sitzheizung
- Panorama-Glasdach
- Xenon-Frontscheinwerfer
- Abgedunkelte Scheiben ab der B-Säule

QASHQAI+2 mit abweichender Ausstattung. Weitere Informationen bei Ihrem NISSAN Händler.

BEREIFUNG



16"-Stahlfelgen

16"-ECO-Felgen

17"-Leichtmetallfelgen

18"-Leichtmetallfelgen

ABMESSUNGEN

QASHQAI

Breite (ohne Außenspiegel): 1.783 mm



QASHQAI+2

Breite (ohne Außenspiegel): 1.783 mm



FARBEN



NEU Titanium / M KAQ



NEU New Red / M NAJ

2 NEUE FARBEN



Faded Denim / M B52



Café Latte / M C30



Urban Silver / M K54



Silver / M KY0



Night Shade* / M GAB



Blue / M BW9



Black / M Z11



Red / S Z10

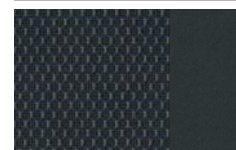


White / S 326

S – Standard
M – Metallic/Mineraleffektlackierung gegen Aufpreis

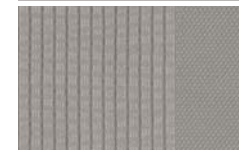
*nur für QASHQAI I-WAY

VISIA

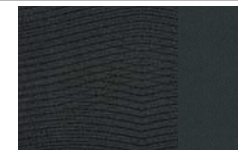


Stoff Black & Black

ACENTA & I-WAY

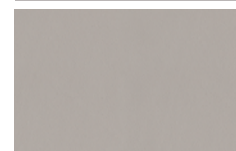


Stoff Black & Pearl Grey*

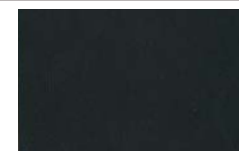


Stoff Black & Black

TEKNA



Leder Black & Pearl Grey



Leder Black & Black



*nicht für QASHQAI I-WAY



SHIFT_the way you move richtet sich an Menschen, die Mobilität nicht nur als Fortbewegung, sondern immer wieder als einen bewegendenden Moment erleben möchten. Für die eine Strecke mehr ist als eine Distanz von A nach B. Und Design nicht nur Sinn macht, sondern auch die Sinne begeistert. Herzlich willkommen in der Welt von NISSAN.

Internetadresse:

Deutschland: www.nissan.de

Österreich: www.nissan.at

Ihr NISSAN Händler:



SHIFT_the way you move

Die in dieser Broschüre abgebildeten Fahrzeuge enthalten teilweise Farben, Polsterstoffe und Ausstattungsmerkmale, die in Deutschland und Österreich nicht erhältlich sind. Darüber hinaus sind die in dieser Broschüre beschriebenen Ausstattungsmerkmale ausstattungsabhängig; die genauen Spezifikationen und Verfügbarkeiten der einzelnen Ausstattungsvarianten entnehmen Sie bitte der Preisliste oder fragen Sie Ihren NISSAN Händler. Im Übrigen behält sich NISSAN jederzeit Änderungen der Modellpalette und des Lieferumfangs vor. Aufgrund der drucktechnischen Beschränkungen können die in dieser Broschüre abgebildeten Farben geringfügig von den tatsächlichen Farbtönen des Lackes oder der Innenausstattungsmaterialien abweichen. Alle Rechte sind vorbehalten. Der Nachdruck oder die Vervielfältigung, auch auszugsweise, ist ohne vorherige schriftliche Zustimmung von NISSAN verboten. Kundenbetreuung in Österreich: Telefon +43 (0) 190 577 762. Kunden in Deutschland erhalten Informationen zur kostenlosen Rückgabe ihres Altfahrzeugs hier: im Internet unter www.nissan.de, per Mail an recycling.deutschland@nissan.de, bei jedem NISSAN Händler oder unter Telefon +49 (0) 22 32/57-2080 (NISSAN Kundenbetreuung).

Diese Broschüre wurde auf chlorfrei gebleichtem Papier gedruckt. – QASHQAI-DE-03/2010 – Gedruckt in der EU. Stand: Januar 2010 – Druck-Nr.: 6329, Artikelnummer: NMP41325. Gestaltet von NEW Robinson Creapress – Frankreich – Tel.: +33 1 40 62 37 37 und herausgegeben von E-GRAPHICS\FRANCE – Frankreich – Tel.: +33 14909 2535.

PREISLISTE
NISSAN
QASHQAI+2

gültig ab 05. Februar 2010



SHIFT_the way you move



QASHQAI+2

Die Modelle

Modelle	Motor	Hubraum	kW (PS)	Getriebe	Preis €
VISIA	Benziner	1.6	84 (114)	5-Gang Schaltgetriebe	20.990,–
		2.0	104 (141)	6-Gang Schaltgetriebe	22.690,–
		2.0 ALL-MODE 4x4	104 (141)	6-Gang Schaltgetriebe	24.840,–
	Diesel mit Partikelfilter	1.5 dCi	76 (103)	6-Gang Schaltgetriebe	22.940,–
ACENTA	Benziner	1.6	84 (114)	5-Gang Schaltgetriebe	23.540,–
		2.0	104 (141)	6-Gang Schaltgetriebe	25.140,–
		2.0 ALL-MODE 4x4	104 (141)	6-Gang Schaltgetriebe	27.290,–
		2.0 ALL-MODE 4x4	104 (141)	CVT-M6 Automatikgetriebe	28.790,–
	Diesel mit Partikelfilter	1.5 dCi	76 (103)	6-Gang Schaltgetriebe	25.490,–
		2.0 dCi	110 (150)	6-Gang Schaltgetriebe	27.540,–
		2.0 dCi ALL-MODE 4x4	110 (150)	6-Gang Schaltgetriebe	29.690,–
		2.0 dCi ALL-MODE 4x4	110 (150)	Automatikgetriebe, 6-stufig	31.190,–
TEKNA	Benziner	2.0	104 (141)	6-Gang Schaltgetriebe	27.940,–
		2.0 ALL-MODE 4x4	104 (141)	6-Gang Schaltgetriebe	30.090,–
		2.0 ALL-MODE 4x4	104 (141)	CVT-M6 Automatikgetriebe	31.590,–
	Diesel mit Partikelfilter	2.0 dCi	110 (150)	6-Gang Schaltgetriebe	30.340,–
		2.0 dCi ALL-MODE 4x4	110 (150)	6-Gang Schaltgetriebe	32.490,–
		2.0 dCi ALL-MODE 4x4	110 (150)	Automatikgetriebe, 6-stufig	33.990,–

Alle Preisangaben in EURO sind unverbindliche Preisempfehlungen unter Berücksichtigung von 19% Mehrwertsteuer ab Auslieferungslager der NISSAN CENTER EUROPE GMBH zuzüglich Überführung und Zulassung. Der Inhalt entspricht den zum Zeitpunkt der Drucklegung vorhandenen Kenntnissen. Änderungen der beschriebenen Modelle bleiben vorbehalten. Ihr NISSAN Händler wird Sie gerne über etwaige Änderungen informieren.

Sonderausstattung gegen Mehrpreis

Sonderausstattung	Preise €	QASHQAI+2 VISIA	QASHQAI+2 ACENTA	QASHQAI+2 TEKNA
18"-Leichtmetallfelgen	350,–	–	–	○
Premium Paket – 18"-Leichtmetallfelgen – NISSAN Connect Navigationseinheit – Aluminium Pedalerie	1.100,–	–	○	–
NISSAN Connect – 2-DIN Navigationseinheit mit 5"-Farbdisplay und Touchscreen inkl. TMC (Traffic Message Channel) – Radio-CD-Kombination mit MP3-Wiedergabe und 6 Lautsprecher – USB-Schnittstelle, iPod-Gateway, Bluetooth® Audio streaming – Rückfahrkamera in Farbe	700,–	–	○	○
Metallic- oder Mineraleffektlackierung	520,–	○	○	○

- Sonderausstattung
- Serienausstattung
- Werkseitig nicht lieferbar

Alle Preisangaben in EURO sind unverbindliche Preisempfehlungen unter Berücksichtigung von 19% Mehrwertsteuer ab Auslieferungslager der NISSAN CENTER EUROPE GMBH zuzüglich Überführung und Zulassung. Der Inhalt entspricht den zum Zeitpunkt der Drucklegung vorhandenen Kenntnissen. Änderungen der beschriebenen Modelle bleiben vorbehalten. Ihr NISSAN Händler wird Sie gerne über etwaige Änderungen informieren.

Original NISSAN Zubehör

Zubehör	Preise €	QASHQAI+2 VISIA	QASHQAI+2 ACENTA	QASHQAI+2 TEKNA
NISSAN Front-Einparkhilfe, Sensoren lackierbar	141,–	S	S	S
Unterfahrschutz vorne	89,–	S	S	S
Nebellampenringe, Chrom-Optik	86,–	S	S	S
Spiegelkappen, Chrom-Optik	212,–	S	S	S
Einstiegleisten, vorne, mit QASHQAI+2-Schriftzug	146,–	S	S	S
Chromleisten für werkseitigen Seitenschutz	207,–	S	S	S
Heckklappenkantenschutz	90,–	S	S	S
Ladekantenschutz	146,–	S	S	S
Dachspoiler, in Wagenfarbe lackierbar	205,–	S	S	S
Anhängezugvorrichtung, abnehmbar, mit 13-poligem Elektrosatz	338,–	S	S	S
Querträger für Dachreling	223,–	S	S	S
Fußraumbeleuchtung, in 9 Farben einstellbar	294,–	S	S	S
6-teiliger Teppichmattensatz, Velours, mit aufgesticktem QASHQAI+2-Schriftzug auf Fahrer- und Beifahrerseite	41,–	S	S	S
Kofferraum-Teppichmatte, schwarz, mit QASHQAI+2-Schriftzug	54,–	S	S	S
Kofferraum-Passformschale, soft, mit QASHQAI+2-Schriftzug	58,–	S	S	S
Kofferraum-Passformschale, hart, mit QASHQAI+2-Schriftzug	145,–	S	S	S
Pannen-Set (Erste-Hilfe-Kissen, Warnweste, Warndreieck)	27,–	S	S	S
Aschenbecher, universal, für Becherhalter	32,–	S	S	S
Leichtmetall-Komplettradsatz CN20, 19 Zoll mit Bereifung 235/45 R19	3.166,–	S	S	S

Preise inkl. 19% MwSt. zzgl. Montage, TÜV und Lackierung wo erforderlich.

S Zubehör durch Händlernachrüstung

Zubehörpakete	
Zubehörpaket NISSAN Sports Adventure	
Inhalt	Preise €
– Teppichmatten Velours – Kofferraumpassformschale soft – Ladekantenschutz – Einstiegleisten	404,–
Zubehörpaket Chrom-Optik	
Inhalt	Preise €
– Leichtmetall-Komplettadsatz CN20, 19 Zoll mit Bereifung 235/45 R19 – Spiegelkappen für Aussenspiegel Chrom-Optik – Nebellampenringe Chrom-Optik – Chromleisten für Seitenschutz – Heckklappenkantenschutz	3.761,–
Preise inkl. 19% MwSt. zzgl. Montage, TÜV und Lackierung wo erforderlich.	
Wesentliche Serienausstattung	
VISIA	
16"-Stahlfelgen mit vollflächiger Abdeckung und Bereifung 215/65 R16	
17"-Leichtmetallfelgen mit Bereifung 215/60 R17 ¹⁾	
Airbags: Fahrer- und Beifahrerairbag zweistufig auslösend (Beifahrer abschaltbar), Seiten, vorne; Kopf, vorne	
Anti-Blockiersystem (ABS) mit elektronischer Bremskraftverteilung (EBD)	
Außenspiegel, elektrisch einstellbar, beheizbar, schwarz	
Außentemperaturanzeige	
AUX-Schnittstelle	
Bluetooth®-Schnittstelle für Mobiltelefone ²⁾	
Bordcomputer	
Dachreling, silber satiniert	
Dreipunkt-Sicherheitsgurte auf allen Plätzen	
Elektronisches Stabilitätsprogramm ESP/ESP+ ³⁾	
(inkl. Sperrdifferenzial, durch Bremsengriff, abschaltbar)	
Fahrersitz, höhenverstellbar	
Fensterheber, elektrisch vorne und hinten, beleuchteter Schalter Fahrerseite	
Front- und Seitenscheibe vorne UV-absorbierend	
Getränkehalter, 2 vorne und 2 hinten	
Geschwindigkeitsregelanlage und -begrenzer (Speed Limiter) mit Lenkradfernbedienung	
Gurtstraffer und Gurtkraftbegrenzer für Sicherheitsgurte, vorne	
Handschuhfach, geschlossen, beleuchtet, mit Sonnenbrillenhalterung	
Innenspiegel, abblendbar	
ISOFIX-Kindersitz-Befestigungspunkte	
Kindersicherung an den hinteren Türen	
Kleiderhaken, hinten	
Klimaanlage, manuell inkl. Pollenfilter	
Kofferraumbeleuchtung	
Kopfstützen, aktiv vorne	
Lenksäule, höhen- und längsverstellbar	
Lenkradfernbedienung für Bordcomputer, Audiosystem, Bluetooth®-Schnittstelle für Mobiltelefone	

Wesentliche Serienausstattung	
VISIA	
Mittelarmlehne, vorne	
Mittelarmlehne, hinten, multifunktional inkl. 12-Volt Steckdose und Staufach	
Nebelschlussleuchte	
Radio-CD-Kombination, 4 Lautsprecher	
Rückenlehne asymmetrisch (40:20:40) umklappbar	
Schaltknauf, silberfarben	
Servolenkung, geschwindigkeitsabhängig	
Sitzreihe, zweite getrennt verschiebbar (60:40) um 240 mm	
Sitzreihe, dritte, teilbar 50:50, umklappbar	
Sonnenblenden mit Make-Up Spiegel	
Steckdose, 12-Volt, in der Mittelkonsole und in der Multifunktionsarmlehne der zweiten Rücksitzbank	
Türgriffe innen und außen, schwarz	
Türverriegelung, automatisch	
Verdunkelte Scheiben ab der B-Säule	
Warnsignal für nicht ausgeschaltetes Licht und nicht angelegten Sicherheitsgurt vorne, akustisch	
Warnlampe für nicht angelegte Sicherheitsgurte, hinten	
Wegfahrsperre, elektronisch	
Zentralverriegelung mit Funkfernbedienung	
Wesentliche Mehrausstattung	
ACENTA gegenüber VISIA	
17"-Leichtmetallfelgen mit Bereifung 215/60 R17	
Außenspiegel in Wagenfarbe lackiert, elektrisch anklappbar	
CD-Wechsler, 6-fach, im Armaturenbrett integriert, 6 Lautsprecher	
Einparkhilfe, hinten	
Fahrlichtautomatik	
Friendly Lighting	
Geschwindigkeitsregelanlage mit Lenkradfernbedienung	
Klimaautomatik, 2 Zonen, inkl. Pollenfilter	
Lendenwirbelstütze, Fahrersitz, stufenlos einstellbar	
Lenkrad, lederummantelt	
Leselampen, 2 vorne und 2 hinten	
Nebelscheinwerfer	
Panorama-Glasdach, mit elektrischer Sonnenblende, UV absorbierend	
Regensensor	
Schaltknauf, lederummantelt	
Türgriffe außen, in Wagenfarbe lackiert	
Türgriffe innen, silberfarben	
Wesentliche Mehrausstattung	
TEKNA gegenüber ACENTA	
Aluminium-Pedalerie	
BOSE Soundsystem inkl. 7 Lautsprechern	
Intelligent Key	
Sitzbezüge in Leder	
Sitzheizung, vorne	
Sonnenblenden, beleuchtet	
Xenon Scheinwerfer, inkl. Scheinwerferreinigungsanlage	
¹⁾ 17"-Leichtmetallfelgen nur Serienausstattung bei Ausstattungsvariante VISIA bei 2.0 I Motoren	
²⁾ Die kompatiblen Mobiltelefone erfragen Sie bitte bei Ihrem NISSAN Händler	
³⁾ ESP+ nur Serienausstattung bei 4x4-Varianten	

Die Ausstattung

Version	QASHQAI+2 VISIA	QASHQAI+2 ACENTA	QASHQAI+2 TEKNA
Außenausstattung			
Außenspiegel: – beheizbar – elektrisch anklappbar – elektrisch einstellbar – in Wagenfarbe lackiert	● – ● –	● ● ● ●	● ● ● ●
Bereifung und Räder: 16"-Stahlfelgen mit vollflächiger Abdeckung und Bereifung 215/65 R16 inkl. vollwertigem Reserverad 17"-Leichtmetallfelgen mit Bereifung 215/60 R17 18"-Leichtmetallfelgen mit Bereifung 215/55 R18 Reserverad: Notrad (T135/90 R17) Reifenreparaturset	● ● ¹⁾ – ● –	– ● ○ ²⁾ ● –	– ● ○ – ●
Dachreling silberfarben	●	●	●
Panorama Glasdach, mit elektrischer Sonnenblende, UV absorbierend	–	●	●
Regensensor	–	●	●
Scheiben: Frontscheibe – Verbundglas – Wärme und UV-absorbierend Seitenscheiben – Wärme und UV-absorbierend – verdunkelt ab der B-Säule Heckscheibe – beheizbar – verdunkelt	● ● ● ● ● ● ● ●	● ● ● ● ● ● ● ●	● ● ● ● ● ● ● ●
Scheibenwischer – mit Intervallschaltung, vorn und hinten	●	●	●
Scheinwerfer: – Fahrtlichtautomatik – Friendly Lighting – Halogenhaupt- und Fernscheinwerfer in Klarglasoptik – Halogen-Nebelscheinwerfer, in Frontstoßfänger integriert – Nebelschlussleuchte – Xenon-Scheinwerfer inkl. Scheinwerferreinigungsanlage	– – ● – ● –	● ● ● ● ● –	● ● ● ● ● ●
Türaußengriffe – schwarz – in Wagenfarbe lackiert	● –	– ●	– ●

○ Sonderausstattung
● Serienausstattung
– Werkseitig nicht lieferbar
¹⁾ 17"-Leichtmetallfelgen Serienausstattung bei
Ausstattungsvariante VISIA bei 2.0 l Motoren
²⁾ In Verbindung mit Premium Paket

Die Ausstattung

Version	QASHQAI+2 VISIA	QASHQAI+2 ACENTA	QASHQAI+2 TEKNA
Technische Ausstattung			
ALL-MODE 4x4-System	● ¹⁾	● ¹⁾	● ¹⁾
Audiosystem:			
Radio-CD-Kombination, 4 Lautsprecher	●	–	–
BOSE-Soundsystem inkl. 7 Lautsprechern	–	–	●
CD-Wechsler, 6fach, im Armaturenbrett integriert	–	● ²⁾	● ²⁾
6 Lautsprecher	–	●	–
AUX-Schnittstelle	●	●	●
Bluetooth®-Schnittstelle für Mobiltelefone*	●	●	●
NISSAN Connect	–	○ ³⁾	○ ^{3) 4)}
– 5"-Farbdisplay (12,7 cm) mit Touchscreen			
– 2-DIN Radio-CD Kombination mit MP3-Wiedergabe			
– 6 Lautsprecher			
– Kartenmaterial EU inkl. TMC			
– 8 Sprachen			
– Rückfahrkamera in Farbe			
– USB-Schnittstelle, iPod Gateway, Bluetooth Audio streaming			
Bordcomputer	●	●	●
Dachantenne	●	●	●
Einparkhilfe	–	● ²⁾	● ²⁾
Fensterheber:			
– elektrisch, vorne / hinten	●	●	●
– mit Komfortfunktion auf der Fahrerseite	●	●	●
Geschwindigkeitsregelanlage mit Geschwindigkeitsbegrenzer (Speed Limiter)	●	●	●
Lenkradfernbedienung für			
– Bluetooth®-Schnittstelle für Mobiltelefone*	●	●	●
– Audiosystem	●	●	●
– Bordcomputer	●	●	●
– Geschwindigkeitsregelanlage	●	●	●
Servolenkung, geschwindigkeitsabhängig	●	●	●
Steckdose, 12 Volt, in der Mittelkonsole und der Mittelarmlehne der zweiten Sitzreihe	●	●	●
Wegfahrsperre, elektronisch	●	●	●
Zentralverriegelung			
– mit Funkfernbedienung	●	●	●
– mit Intelligent Key	–	–	●

○ Sonderausstattung
 ● Serienausstattung
 – Werkseitig nicht lieferbar
 * Die kompatiblen Mobiltelefone erfragen
 Sie bitte bei Ihrem NISSAN Händler

¹⁾ Nur Serienausstattung bei den 4x4 Varianten
²⁾ Nicht in Verbindung mit NISSAN Connect erhältlich
³⁾ Entfall Einparkhilfe hinten und CD-Wechsler 6-fach
⁴⁾ Bei Wahl des NISSAN Connect bleiben die 7 Lautsprecher weiterhin serienmäßig enthalten

Die Ausstattung

Version	QASHQAI+2 VISIA	QASHQAI+2 ACENTA	QASHQAI+2 TEKNA
Sicherheitsausstattung			
Airbags:			
– Fahrer und Beifahrerairbag, 2stufig adaptiv auslösend	●	●	●
– Kopfairbags	●	●	●
– Seitenairbags, in der Lehne der Vordersitze	●	●	●
– Beifahrerairbag abschaltbar	●	●	●
Anti-Blockiersystem (ABS) mit elektronischer Bremskraftverteilung (EBD)	●	●	●
Dritte Bremsleuchte	●	●	●
Elektronisches Stabilitätsprogramm ESP/ESP+ ¹⁾	●	●	●
ISOFIX-Kindersitz-Befestigungspunkte, 2 hinten	●	●	●
Kindersicherung an den hinteren Türen	●	●	●
Kopfstützen:			
– aktiv, vorne	●	●	●
– höhenverstellbar, vorne und hinten	●	●	●
– auf allen Plätzen der Rücksitzbank	●	●	●
Sicherheitsgurte:			
– Dreipunkt-Sicherheitsgurte auf allen Plätzen	●	●	●
– höhenverstellbar, vorne	●	●	●
– Gurtstraffer und Gurtkraftbegrenzer für Sicherheitsgurte, vorne	●	●	●
Sicherheitslenksäule	●	●	●
Warnsignal für nicht angelegte Sicherheitsgurte, vorne akustisch	●	●	●
Warnlampe für nicht angelegte Sicherheitsgurte, hinten	●	●	●
Instrumentierung			
Bordcomputer, Anzeige von:			
Außentemperatur, Durchschnittsgeschwindigkeit, Durchschnittsverbrauch, Fahrstrecke, Fahrzeit, Reichweite	●	●	●
Digitaluhr	●	●	●
Display, Anzeige von:			
Kilometerzähler, Tageskilometerzähler (2x), Ölstand, Wartungsintervall	●	●	●
Kraftstoffanzeige	●	●	●
Kühlwasseranzeige	●	●	●
Warn- und Kontrollleuchten für:			
ABS, Airbag, angezogene Handbremse, Batterieladung, Bremsflüssigkeitsstand, ALL-MODE4x4-System*, Intelligent Key (Tekna), Kraftstoffreserve, Licht, Motorendiagnosesystem, Nebelscheinwerfer (ab Acenta), Nebelschlussleuchte, nicht angelegte Sicherheitsgurte, nicht geschlossene Türen, Öldruck/Ölstand, Vorglühen und Kraftstofffilter (Diesel)	●	●	●

● Serienausstattung
– Werkseitig nicht lieferbar
* Nur Serienausstattung bei 4x4 Varianten
¹⁾ ESP+ nur Serienausstattung bei 4x4 Varianten, inklusive Sperrdifferenzial durch Bremseingriff

Die Ausstattung

Version	QASHQAI+2 VISIA	QASHQAI+2 ACENTA	QASHQAI+2 TEKNA
Innenausstattung			
Aluminium-Pedalerie	–	○ ¹⁾	●
Armlehnen, an den Vordertüren	●	●	●
Defrosterdüsen für Front- und Seitenscheiben	●	●	●
Fußraumbeleuchtung auf Fahrer- und Beifahrerseite	●	●	●
Haltegriffe: – auf der Beifahrerseite, vorne – auf den Außenplätzen, hinten	● ●	● ●	● ●
Instrumentenbeleuchtung, regelbar	●	●	●
Innenlicht-Automatik	●	●	●
Innenraumbeleuchtung mit Dimmereffekt	●	●	●
Innenspiegel – abblendbar	●	●	●
Klimaanlage, manuell, inkl. Pollenfilter, beleuchtete Bedienelemente	●	–	–
Klimaautomatik, 2 Zonen, inkl. Pollenfilter, beleuchtete Bedienelemente	–	●	●
Kofferraumbeleuchtung	●	●	●
Heckklappeninnengriff	●	●	●
Kofferraumdeckelauskleidung	●	●	●
Lenkrad – kunststoffummantelt – lederummantelt	● –	– ●	– ●
Lenksäule, höhen- und längsverstellbar	●	●	●
Leselampen, hinten	–	●	●
Leselampen, vorne	–	●	●
Mittelkonsole mit Applikationen, silberfarben	●	●	●
Schaltknauf bzw. Wählhebelbegriff (Automatik) – lederummantelt (nur Schaltknauf) – silberfarben	– ●	● ●	● ●
Sitze: Fahrer- und Beifahrersitz – manuell einstellbar – Fahrersitz, höhenverstellbar – Lendenwirbelstütze, Fahrersitz – mit Mittelarmlehne	● ● – ●	● ● ● ●	● ● ● ●
Rücksitzbank, zweite – asymmetrisch (60:40) teilbar und verschiebbar (240 mm) – asymmetrisch (40:20:40) umklappbar – in der Neigung verstellbar – Mittelarmlehne, multifunktional, mit 2 Getränkehaltern	● ● ● ●	● ● ● ●	● ● ● ●
3. Sitzreihe – geteilt (50:50) umklappbar – in der Neigung verstellbar	● ●	● ●	● ●

- Serienausstattung
- Werkseitig nicht lieferbar
- ¹⁾ In Verbindung mit dem Premium Paket

Die Ausstattung

Version	QASHQAI+2 VISIA	QASHQAI+2 ACENTA	QASHQAI+2 TEKNA
Innenausstattung			
Sitzbezüge:			
– Stoff	●	●	–
– Leder (Sitzmittelbahnen und -wangen, Kopfstützenvorderteil in Leder)	–	–	●
Sitzheizung, vorne, 2stufig	–	–	●
Sonnenblenden mit Make-up-Spiegel:			
– Fahrer- und Beifahrer	●	●	●
– beleuchtet	–	–	●
Steckdose, 12-Volt, in der Mittelkonsole und in der Multifunktionsarmlehne der zweiten Sitzreihe	●	●	●
Tankdeckelfernentriegelung, vom Innenraum mechanisch bedienbar	●	●	●
Teppichboden im Fahrzeuginnenraum	●	●	●
Türinnengriffe:			
– schwarz	●	–	–
– silberfarben	–	●	●
Ablage- und Verstaumöglichkeiten			
Ablagefächer:			
– in den vorderen Türen	●	●	●
– in den hinteren Türen	●	●	●
– in der Mittelarmlehne der zweiten Sitzreihe	●	●	●
Getränkehalter, 2 hinten in die Mittelarmlehne integriert	●	●	●
Getränkehalter, 2 vorne	●	●	●
Handschuhfach, geschlossen, beleuchtet, kühlbar, mit Sonnenbrillenhalterung*	●	●	●
Kartenhalter in der Mittelkonsole	●	●	●
Kleiderhaken, hinten	●	●	●
Taschen an den Rücklehnen der Vordersitze	–	●	●
Staufach			
– für Laderaumabdeckung	●	●	●
– für Reserverad	●	●	●
– für Wagenheber	●	●	●
– für Warndreieck	●	●	●

● Serienausstattung
– Werkseitig nicht lieferbar
* Kühlfunktion entfällt bei Ausstattungsvariante VISIA

Technische Daten

Typ	QASHQAI+2 4 x 2			
	1.6l VISIA / ACENTA	1.5 dCi Diesel mit Partikelfilter VISIA / ACENTA	2.0l VISIA / ACENTA / TEKNA	2.0l dCi Diesel mit Partikelfilter ACENTA / TEKNA
Sitzplätze	7	7	7	7
Motor / Kraftübertragung				
Motor-Bauart	4-takt, Otto	Diesel	4-takt, Otto	Diesel
Hubraum cm³	1.598	1.461	1.997	1.995
Zylinderzahl / Ventile	4 / 16	4 / 8	4 / 16	
Bohrung x Hub mm	78,0 x 83,6	76,0 x 80,5	84,0 x 90,1	84,0 x 90,0
Max. Leistung kW (PS) bei U/min	84 (114) / 6.000	76 (103) / 4.000	104 (141) / 6.000	110 (150) / 4.000
Max. Drehmoment Nm bei U/min	156 / 4.400	240 / 2.000	196 / 4.800	320 / 2.000
Verdichtung	10,7±0,2	15,3 (+1,1 / -1,0)	10,2 ± 0,2	15,6 ± 1,1
Ventilsteuerung	2 obenliegende Nockenwellen			
Abgasreinigungssystem	3-Wege-Katalysatoren, mit Lambda-Regelung OBD-System, Aktivkohlefilter	Oxidationskatalysator mit Dieselpartikelfilter	3-Wege-Katalysatoren mit Lambda-Regelung OBD-System, Aktivkohlefilter	Oxidationskatalysator mit Dieselpartikelfilter
Abgasnorm	Euro 4			
Getriebe	manuelles 5-Gang Schaltgetriebe	manuelles 6-Gang Schaltgetriebe	manuelles 6-Gang-Schaltgetriebe	
Antrieb	Vorderradantrieb			
Fahrwerk / Lenkung				
Vorderachse	Einzelradaufhängung, Mc-Pherson Federbeine, Stabilisator, hydraulische Teleskopschwungsdämpfer			
Hinterachse	Einzelradaufhängung, Schraubenfedern, Stabilisator, hydraulische Teleskopschwungsdämpfer			
Felgengröße	VISIA: 16 x 6,5 J,JJ ACENTA: 17 X 6,5 J,JJ (optional: 18 X 6,5 J,JJ)		VISIA: 17 X 6,5 J,JJ (2.0 l Benzin) ACENTA: 17 X 6,5 J,JJ (optional: 18 X 6,5 J,JJ) TEKNA: 17 x 6,5 J,JJ (optional: 18 x 6,5 J,JJ)	
Reserverad	VISIA und ACENTA: Notrad (T135/90 R17)		VISIA und ACENTA: Notrad (T135/90 R17) TEKNA: Reifenreparaturset	
Reifengröße	VISIA: 215/65 R16 ACENTA: 215/60 R17 (optional: 215/55 R18)		VISIA: 215/60 R17 (2.0 l Benzin) ACENTA: 215/60 R17 (optional: 215/55 R18) TEKNA: 215/60 R17 (optional: 215/55 R18)	
Bremsanlage	vorn hinten	hydraulisches Zweikreisbremssystem mit Bremskraftverstärker, elektronischer Bremskraftverteilung, ABS-System		
		innenbelüftete Scheibenbremsen Scheibenbremsen		
Lenkung	Zahnstangenlenkung mit elektrischer Hilfskraftunterstützung			
Spurweite vorn mm		1.540		
Spurweite hinten mm		1.545		
Wendekreis, innen m		11		

Technische Daten

Typ		QASHQAI+2 4 x 2			
		1.6l VISIA /ACENTA	1.5 dCi Diesel mit Partikelfilter VISIA /ACENTA	2.0l VISIA /ACENTA / TEKNA	2.0l dCi Diesel mit Partikelfilter ACENTA / TEKNA
Sitzplätze		7	7	7	7
Kofferrauminhalt / Gewichte					
Kofferrauminhalt nach VDA-Messung					
bei aufgestellter 3. Sitzreihe ¹⁾	I	130			
bei umgeklappter 3. Sitzreihe ¹⁾	I	450 – 550 ¹⁾			
bei zusätzlich umgeklappter 2. Sitzreihe ²⁾	I	1.520 ²⁾			
Zulässiges Gesamtgewicht	kg	2.072	2.170	2.108	2.255
Leergewicht*	kg	1.365 – 1.480	1.505 – 1.575	1.450 – 1.520	1.595 – 1.660
Zuladung, max.	kg	592 – 707	595 – 665	588 – 658	595 – 660
Anhängelast bei 12 % Steigung	gebremst kg	1.200	1.200	1.400	
	ungebremst kg	735	750	750	
Zulässige Achslast, vorn	kg	1.175			
Zulässige Achslast, hinten	kg	1.215			
Zulässige Stützlast	kg	75			
Zulässige Dachlast	kg	75			
Kraftstoffverbrauch / Fahrleistung					
Kraftstoffart		Superbenzin nach DIN EN 228 (RON 95)	Diesel	Superbenzin nach DIN EN 228 (RON 95)	Diesel
Tankinhalt	I	65			
Kraftstoffverbrauch	innerorts l/100 km	8,6	6,3	10,7	8,3
nach 2004/3/EG**	außerorts l/100 km	5,8	4,7	6,5	5,5
(in der gegenwärtig geltenden Fassung)	gesamt l/100 km	6,8	5,3	8,0	6,5
CO ₂ -Emissionen nach 80/1268/EWG**	gesamt g/km	159	139	189	169
(in der gegenwärtig geltenden Fassung)					
Höchstgeschwindigkeit	km/h	177	173	193	
Beschleunigung von 0 – 100 km/h	s	12,9	13,3	10,5	10,1

¹⁾ Messung bis Laderaumabdeckung

²⁾ Messung bis Dachhöhe

* Leergewicht entsprechend Richtlinie 95/48/EG. Im angegebenen Wert sind 90 Prozent Tankfüllung sowie 68 kg für den Fahrer und 7 kg für Gepäck berücksichtigt.
Diese Angaben repräsentieren nicht das tatsächliche Gewicht der Fahrzeuge, da Sonderausstattungen wie Klimanlage etc. nicht enthalten sind.

** Wie bei jedem Fahrzeug werden Verbrauch und Fahrleistungen in der Praxis je nach Fahrweise, technischem Zustand, nicht serienmäßigen An- und Aufbauten, Straßenbeschaffenheit und örtlichen klimatischen Bedingungen von den nach Prüfnorm ermittelten Werten abweichen.

Technische Daten

Typ	QASHQAI+2 4x4	
	2.0I VISIA /ACENTA / TEKNA	2.0I dCi Diesel mit Partikelfilter ACENTA / TEKNA
Sitzplätze	7	7
Motor / Kraftübertragung		
Motor-Bauart	4-takt, Otto	Diesel
Hubraumcm³	1.997	1.995
Zylinderzahl / Ventile	4 / 16	
Bohrung x Hubmm	84,0 x 90,1	84,0 x 90,0
Max. LeistungkW (PS) bei U/min	104 (141) / 6.000	110 (150) / 4.000
Max. DrehmomentNm bei U/min	196 / 4.800	320 / 2.000
Verdichtung	10,2 ± 0,2	15,6 ± 1,1
Ventilsteuerung	2 obenliegende Nockenwellen	
Abgasreinigungssystem	3-Wege-Katalysatoren mit Lambda-Regelung OBD-System, Aktivkohlefilter	Oxidationskatalysator mit Dieselpartikelfilter
Abgasnorm	Euro 4	
Getriebe	manuelles 6-Gang-Schaltgetriebe [ab Acenta wahlweise 6stufiges CVT Automatikgetriebe]	manuelles 6-Gang-Schaltgetriebe [wahlweise 6stufiges Automatikgetriebe mit manueller Schaltgasse]
Antrieb	ALL-MODE 4x4-System mit variabler Kraftverteilung über elektronisch gesteuerte, elektromagnetisch betätigte Mehrscheiben-Ölbakupplung	
Fahrwerk / Lenkung		
Vorderachse	Einzelradaufhängung, Mc-Pherson Federbeine, Stabilisator, hydraulische Teleskopschwingungsdämpfer	
Hinterachse	Einzelradaufhängung, Schraubenfedern, Stabilisator, hydraulische Teleskopschwingungsdämpfer	
Felgengröße	VISIA: 17 X 6,5 J, JJ (2.0 I Benziner) ACENTA: 17 X 6,5 J, JJ (optional: 18 X 6,5 J, JJ) TEKNA: 17 x 6,5 J, JJ (optional: 18 x 6,5 J, JJ)	
Reserverad	VISIA und ACENTA: Notrad (T135/90 R17) TEKNA: Reifenreparaturset	
Reifengröße	VISIA: 215/60 R17 (2.0 I Benziner) ACENTA: 215/60 R17 (optional: 215/55 R18) TEKNA: 215/60 R17 (optional: 215/55 R18)	
Bremsanlage	hydraulisches Zweikreisbremssystem mit Bremskraftverstärker, elektronischer Bremskraftverteilung, ABS-System innenbelüftete Scheibenbremsen Scheibenbremsen	
Lenkung	Zahnstangenlenkung mit elektrischer Hilfskraftunterstützung	
Spurweite vornmm	1.540	
Spurweite hintenmm	1.545	
Wendekreis, innenm	11	

Technische Daten

Typ		QASHQAI+2 4x4	
		2.0I VISIA /ACENTA/TEKNA	2.0I dCi Diesel mit Partikelfilter ACENTA / TEKNA
Sitzplätze		7	7
Kofferrauminhalt / Gewichte			
Kofferrauminhalt nach VDA-Messung			
bei aufgestellter 3. Sitzreihe ¹⁾	l	130	
bei umgeklappter 3. Sitzreihe ¹⁾	l	450 – 550 ¹⁾	
bei zusätzlich umgeklappter 2. Sitzreihe ²⁾	l	1.520 ²⁾	
Zulässiges Gesamtgewicht	kg	2.189 [2.215]	2.320 [2.356]
Leergewicht*	kg	1.525 – 1.600 [1.550 – 1.625]	1.655 – 1.725 [1.690 – 1.755]
Zuladung, max.	kg	589 – 664 [590 – 665]	595 – 665 [601 – 666]
Anhängelast bei 12 % Steigung	gebremst kg	1.400 [1.200]	1.400 [1.350]
	ungebremst kg	750	750
Zulässige Achslast, vorn	kg	1.230	
Zulässige Achslast, hinten	kg	1.260	
Zulässige Stützlast	kg	75	
Zulässige Dachlast	kg	75	
Kraftstoffverbrauch / Fahrleistung			
Kraftstoffart		Superbenzin nach DIN EN 228 (RON 95)	Diesel
Tankinhalt		65	
Kraftstoffverbrauch nach 2004/3/EG** (in der gegenwärtig geltenden Fassung)	innerorts l/100 km	11,1 [10,7]	8,8 [9,9]
	außerorts l/100 km	6,9 [6,8]	5,7 [6,3]
	gesamt l/100 km	8,4 [8,2]	6,8 [7,6]
CO ₂ -Emissionen nach 80/1268/EWG** (in der gegenwärtig geltenden Fassung)		gesamt g/km	179 [199]
Höchstgeschwindigkeit	km/h	191 [180]	192 [186]
Beschleunigung von 0 – 100 km/h	s	10,9 [11,7]	10,5 [11,6]

[] Abweichende Angaben mit Automatikgetriebe

¹⁾ Messung bis Laderaumabdeckung

²⁾ Messung bis Dachhöhe

* Leergewicht entsprechend Richtlinie 95/48/EG. Im angegebenen Wert sind 90 Prozent Tankfüllung sowie 68 kg für den Fahrer und 7 kg für Gepäck berücksichtigt.
Diese Angaben repräsentieren nicht das tatsächliche Gewicht der Fahrzeuge, da Sonderausstattungen wie Klimanlage etc. nicht enthalten sind..

** Wie bei jedem Fahrzeug werden Verbrauch und Fahrleistungen in der Praxis je nach Fahrweise, technischem Zustand, nicht serienmäßigen An- und Aufbauten, Straßenbeschaffenheit und örtlichen klimatischen Bedingungen von den nach Prüfnorm ermittelten Werten abweichen.

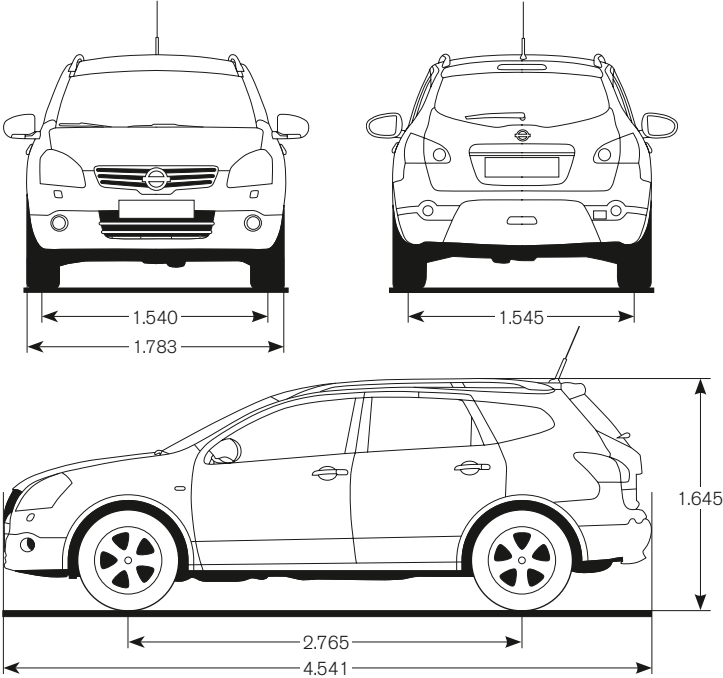
Farben

Modelle	VISIA	ACENTA		TEKNA	
	Stoff Black & Black (G)	Stoff Black & Black (G)	Stoff Black & Pearl Grey (K)	Leder Black & Black (G)	Leder Black & Pearl Grey (K)
326 White (S)	●	●	●	●	●
Z10 Red (S)	●	●	●	●	●
KY0 Silver (M)	○	○	○	○	○
Z11 Black (M)	○	○	○	○	○
BW9 Blue (M)	○	○	○	○	○
C30 Café Latte (M)	○	○	○	○	○
K54 Urban Silver (M)	○	○	○	○	○
KAQ Titanium (M)	○	○	○	○	○
NAJ New Red (M)	○	○	○	○	○
B52 Faded Denim (M)	○	○	○	○	○

S = Standard M = Metallic- / Mineraleffektlackierung ● Ohne Aufpreis erhältlich ○ Sonderausstattung

Abmessungen

Alle Angaben in mm



NISSAN Services

NISSAN Anschlussgarantie:

Fahren Sie auch nach Ablauf der Neufahrzeug-Garantie entspannt weiter. Eine NISSAN Anschlussgarantie gibt Ihnen einen umfangreichen Schutz vor unerwarteten Reparaturkosten für bis zu 24 weitere Monate.

Ihr NISSAN Partner unterbreitet Ihnen gerne ein persönliches Angebot.

NISSAN CENTER EUROPE GMBH

Renault Nissan Straße 6 –10
50321 Brühl

Internetadresse: www.nissan.de

Ihr NISSAN Händler: