

DER NEUE
NISSAN JUKE



Druck | Schließen



Urbanproof energised

Der NISSAN JUKE elektrisiert die Stadt: Er steckt wirklich jeden mit seiner Energie an. Der JUKE ist ein Eyecatcher, der jeden in seinen Bann zieht und dem sich niemand entziehen kann. Wie ein Blitz und ohne Vorwarnung – das ist seine Art, die Menschen und die Stadt zu elektrisieren. So macht er besonders nachts aus grauen Katzen bunte Partylöwen.

Druck | Schließen






BEREIT ZUM ABSPRUNG

Genial. Bahnbrechend. Seine Designer beschreiben sein Äußeres wie ein Tier, das sich in Habachtstellung befindet, immer bereit zum nächsten Sprung. Die Gründe dafür sind vielfältig. Eine abfallende Dachlinie, sportlich-muskulöse Kotflügel und nicht zuletzt seine hohe Gürtellinie machen den ersten kleinen Crossover von NISSAN absolut unverwechselbar. Wer einmal im Cockpit gesessen hat, wird außerdem von seiner seitlichen Linienführung begeistert sein und entdecken: Der JUKE ist ein Energiekick auf vier Rädern, der es gar nicht abwarten kann loszulegen.

Druck | Schließen





Für den Spieltrieb. Sich in seinen hochergonomischen Sitzen entspannt zurücklehnen und unterhalten lassen – kein Problem dank NISSAN Connect! Das integrierte Audio-, Kommunikations- und Navigationssystem mit 5"-Farb-Touchscreen (12,7 cm) inklusive Rückfahrkamera mit Einparkhilfe, Musik-Display-Info und USB-Schnittstelle klingt nicht nur nach dem richtigen Spielzeug für große Jungs – das ist es auch!

Spaß für die Ohren. Wo auch immer man gerade ist: Der JUKE ist bereit für die nächste Party! Ein CD-Laufwerk für alle Audioformate (MP3, WMA usw.), Hintergrundbeleuchtung für sämtliche Bedienelemente und doppelter Tuner, damit auch der Verkehrsfunk ständig im Ohr ist.

KOMPLETT VERNETZT



Für Spaß mit Freunden. Mit Bluetooth® Audio Streaming und Freisprechanlage ist man perfekt ausgestattet und kann telefonisch die nächste Party planen, ohne dabei die Hände vom Lenkrad zu nehmen.

Für mehr Action. Der Weg ist das Ziel: Dank automatischer Zielerfassung auf 2D-/3D-Landkarten, Autozoom und Sprachsteuerung macht dieser auch noch richtig viel Spaß.






Platz für alle. Bei fünf Türen und fünf Sitzplätzen finden auch Zu-spät-Kommer im JUKE noch einen Platz. Mit bis zu 251 l* Kofferraum (VDA) ist der JUKE jederzeit flexibel und spontan. Selbst unter dem Kofferraumboden findet sich noch Stauraum, der Platz für bis zu 44 l Gepäck bietet. Voll bis unters Dach – auch das geht im JUKE. Einfach die Rückbank im Verhältnis 60:40 umklappen und schon entsteht eine flache Ladefläche, auf der insgesamt 830 l* von allem, was das Herz begehrt, untergebracht werden können.

*bei Reifenreparaturset

Druck | Schließen





Durchdacht. Für eine auf- und anregende Atmosphäre sorgen die wahlweise grau oder rot* lackierte Mittelkonsole sowie Sitzbezüge aus hochwertigem grauen Velours, farblich abgesetzt in Rot* oder Grau.



Platz für alles. Dafür sorgen zahlreiche Ablagefächer wie eine iPhone®-Ablage, diverse Türfächer und Becherhalter.

*optional (ab ACENTA mit Sport-Paket)

ÜBERRASCHUNG!

Biker Style. Das extravagante Innendesign des JUKE wird geprägt von der Mittelkonsole im Stil eines Motorradtanks und lässt Männerherzen höher schlagen. Der clever integrierte Schalthebel für eine bessere Steuerung ist genau richtig für alle, die gerne mal auf sportliche Art einen Gang hochschalten. Das ebenfalls im Biker Style designte Kombi-Instrument rundet den sportlichen Charakter des JUKE gekonnt ab.

Bringt Leben in die Kurve. Ein Wechsel vom normalen in den SPORT-Modus verbessert die Bodenhaftung und die Lenkung spricht direkter an. Mit dem NISSAN Dynamic Control System hat man jederzeit alles Wissenswerte vor Augen. Zum Beispiel in welchem Fahrmodus man sich gerade befindet. Das Multifunktionsdisplay mit Echtzeit-Updates bringt noch mehr Spaß auf jeder Straße.

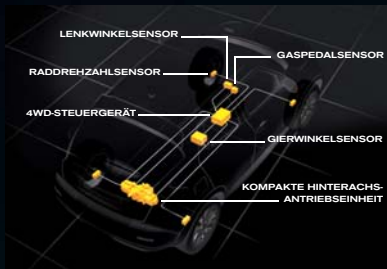
AUFDREHEN

- **Beschleunigung:** Die Öffnung der Drosselklappen verändert sich bedarfsgerecht je nach Fahrmodus.
- **Lenkreaktion:** Im SPORT-Modus spricht die Lenkung direkter an.
- **Stufenloses Getriebe:** Gangwechsel je nach Fahrmodus (SPORT oder ECO) beim XTRONIC CVT und XTRO-NIC M-CVT.
- **Klimaanlage:** Im ECO-Modus wird die Klimaanlage entlastet und somit der Verbrauch verringert.



Druck | Schließen





Maximaler Fahrspaß. Der JUKE reagiert sehr schnell und sorgt so für ein sicheres Fahrgefühl, ohne dabei den Spaß zu vernachlässigen. Dafür sorgt sein ALL MODE 4x4-i® System. Es verteilt automatisch bis zu 50 % seiner Kraft auf die Hinterräder.

SPRENGT KONVENTIONEN

Gedankenleser. Das Torque Vectoring System verteilt das Drehmoment nicht nur auf die Hinterachse, sondern auch zwischen rechter und linker Fahrzeugseite. Das wirkt sich positiv auf Reaktionsfähigkeit und Wendigkeit aus. Das System ist tatsächlich in der Lage, die Absichten des Fahrers zu erkennen und direkt umzusetzen. Fast so, als könne es Gedanken lesen. Unglaublich? Wahr!

Purer Spaß. Zusammen mit dem ALL MODE 4x4-i® System bietet die innovative Multi-Link-Hinterradaufhängung ein noch besseres Fahrverhalten und maximalen Fahrkomfort.



Druck | Schließen





Sicher und umweltbewusst. Der JUKE verfügt über einen brandneuen Motor des Typs 1.6 I Direct Injection Gasoline Turbo, der wie gemacht ist für die Stadt. Hohe Beschleunigung, ausgezeichnete Reaktionsfähigkeit und sparsamer Verbrauch – dieser Motor vereint das Beste von allem.

1.6 L | **1.6 L DIG-T** | **1.5 L DCI**
(Direct Injection Gasoline Turbo)

1.6 L DIG-T – 190 PS

Sparsam. Aber nicht in der Leistung. Der 1.6 I DIG-T: intelligente, aufregende Beschleunigung in Kombination mit Wirtschaftlichkeit im Verbrauch. Fühlt sich gut an, oder?

Hochdruck-Kraftstoffpumpe. Für eine deutlich gesteigerte Motorleistung und ein höheres Drehmoment.

Ventilzeitsteuerung. Maximale Einspritzeffizienz dank doppeltem Ventilsteuerungssystem für eine bessere Reaktion bei niedriger und mittlerer Geschwindigkeit.

Sauber. Geschichtete Verbrennung beim Warmlaufen und ein optimierter Zündzeitpunkt zur Beschleunigung der Katalysatorwirkung sorgen für bessere Abgaswerte.

Effizient. Die innere Reibung und das Gewicht der Ventile sowie aller beweglichen Teile wurden zugunsten des Kraftstoffverbrauchs verringert. Vorläufige Daten (finale Homologationswerte liegen noch nicht vor): Gesamtverbrauch l/100 km: kombiniert von 7,6 bis 5,1; CO₂-Emissionen: kombiniert von 175,0 bis 134,0 g/km (Messverfahren gem. EU-Norm).



MOTOR	KRAFTSTOFF	LEISTUNG	DREHMOMENT	GETRIEBE
1.6 L	Super bleifrei	86 kW (117 PS)	158 Nm	5-Gang-Schaltgetriebe
1.6 L	Super bleifrei	86 kW (117 PS)	158 Nm	CVT-Automatikgetriebe
1.6 L DIG-T	Super bleifrei	140 kW (190 PS)	240 Nm	6-Gang-Schaltgetriebe
1.6 L DIG-T	Super bleifrei	140 kW (190 PS)	240 Nm	CVT-Automatikgetriebe 4x4
1.5 L dCi*	Diesel	81 kW (110 PS)	240 Nm	6-Gang-Schaltgetriebe

*Vorläufige Daten; Werte können sich bis zur Erteilung der EG-Typgenehmigung noch ändern.

GEBALLTE POWER

Druck | Schließen

NISSAN

nimmt die Herausforderung an. Immer.

Wir entwickeln unsere Fahrzeuge aus der Überzeugung heraus, dass Reisen mehr ist, als eine Strecke von A nach B zurückzulegen. Unseren Fahrzeugen kann man vertrauen und sich jederzeit dazu gerüstet fühlen, auch unerwartete Herausforderungen zu bestehen. Wir beweisen es!

NISSAN JUKES JUKE BEWEIS NR. 25 SICHER SITZEN.

Unsere Ingenieure verwenden bei der Entwicklung der Sitze die gleichen Methoden, wie sie auch bei Rennwagen-Sitzen angewandt werden.

NISSAN JUKES JUKE BEWEIS NR. 20 KÄLTE. TROCKEN.

NISSAN trotzt jedem Wetter. Ob leichter Niesel- oder heftiger Platzregen, Raureif oder tiefste Minusgrade: Unsere Tests, durchgeführt unter extremen Bedingungen, garantieren, dass es im JUKE immer trocken bleibt.

NISSAN JUKES JUKE BEWEIS NR. 10 WINDSTÄRKE 8.

NISSAN ist Vorreiter beim Thema erneuerbare Energien. Wie schon sein großer Bruder QASHQAI wird auch der JUKE in Großbritannien produziert. Die dort vorhandene Technik macht schon bei der Produktion durch den Einsatz von Windenergie eine Reduzierung der CO₂-Emissionen um gut 3.000 Tonnen im Jahr möglich.

TOUGH GENUG FÜR DEN JUKE? Weitere Informationen unter:

www.proveit.nissan.de
www.proveit.nissan.at

Der JUKE – Fahrspaß garantiert:

- 3 Jahre Herstellergarantie oder 100.000 km
- 12 Jahre Garantie gegen Durchrostung
- 30.000* km bzw. 20.000** km oder 12 Monate Wartungsintervalle

Wiederverwenden. Recyceln. Verwerten.

Das NISSAN Green Program liegt mit Blick auf das Null-Emissions-Ziel für 2012 voll auf Kurs.

Elektrofahrzeuge: die Zukunft urbaner Mobilität.

NISSAN gehört zu den Vorreitern bei Technologien für 100 % CO₂-freie zukünftige Elektrofahrzeuge wie den NISSAN LEAF. Sauberer geht's nicht.



Airbags

*1.6 I, 86 kW (117 PS)

**1.6 I DIG-T, 140 kW (190 PS)



ESP



Maximale Sicherheit. Dafür sorgen 6 Airbags und eine hohe Sitzposition, die eine besonders gute Sicht nach vorn ermöglicht. Obwohl der JUKE eigentlich gar nicht brav ist, folgt er dank serienmäßigem ESP, ABS und Bremsassistenten artig den Anweisungen seines Fahrers.

DIE MÖGLICHKEITEN SEHEN. NICHT DIE GRENZEN



Druck | Schließen

Force Red (M)
NAH

White Pearl* (M)
QX1

Solid White** (S)
326

Silver Grey (M)
KY0

Dark Metal Grey (M)
KAD

Machine Brown (M)
KAX

Metallic Black** (M)
Z11

Haptic Blue (M)
RAQ

Metallic Black* (M)
B20

MEHR FARBE FÜR
MEHR ENERGIE

16"-Stahlfelgen
mit vollflächiger
Abdeckung

17"-Leichtmetallfel-
gen „Elegance“

17"-Leichtmetall-
felgen „Sport“

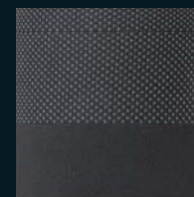
S-Standard

M=Metall-/Mineraleffektlackierung

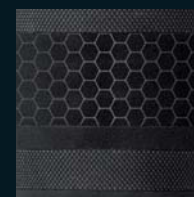
*nur mit Allradantrieb

**nur mit Frontantrieb

Polsterung



Graue Konsole:
Stoff „Casual“



Graue Konsole:
Stoff „Premium“



Graue und rote
Konsole: Leder

Versionen

Zwei Konsolen in zwei Farben – Grau oder Rot (Rot erhältlich ab ACENTA mit Sport-Paket)



Abmessungen



Gesamtlänge: 4.135 mm - Gesamtbreite: 1.765 mm
Gesamthöhe: 1.565 mm - Radstand: 2.530 mm



Zubehör:

16"-Leichtmetallfelgen
Unterfahrschutz, vorne
Nebelleuchtenringe, Seitenleisten
und Spiegelkappen in Chrom-Optik
Seitenschutzleisten



EIN STARKER AUFTRITT

Ausdruck der Persönlichkeit – die noch unterstrichen wird durch die vielfältige Zubehörpalette des JUKE. Hochwertige Stoffe für den Innenraum, individuelle Beleuchtung, Chrom-Styling für seine Karosserie und Zubehör-Leichtmetallfelgen machen ihn zum Star der Großstadt.



1. Mittelarmlehne vorne – Alcantara

2. Kofferraum-Passformschale, soft, Stoßfänger- und Ladekantenschutz

3. Einstiegleisten, beleuchtet

4. Textilfußmatten

5. Ablageschale unter Kofferraum-Abdeckung





Wir betrachten SHIFT_ als Einladung. Eine Einladung, allzu Bekanntes neu zu erforschen. Sich dem Unbekannten zu öffnen. Fragen zu stellen, die sonst keiner stellt. Und Antworten zu finden, die sonst niemand findet. So arbeiten wir bei NISSAN – jeden Tag aufs Neue. Mit dieser Einstellung gehen wir an jede neue Aufgabe heran. Das Resultat ist eine Fahrzeugpalette, die sich eindeutig und kompromisslos vom Üblichen unterscheidet. Herzlich willkommen in der Welt von NISSAN.

Internetadressen:

Deutschland: www.nissan.de

Österreich: www.nissan.at

Ihr NISSAN Händler:



SHIFT_ the way you move

Wir haben uns nach besten Kräften bemüht, dass diese Broschüre zum Zeitpunkt des Drucks (September 2010) inhaltlich richtig ist. NISSAN Europe ist um die ständige Weiterentwicklung seiner Produkte bemüht und behält sich deshalb das Recht vor, die in dieser Broschüre angegebenen Spezifikationen und abgebildeten Fahrzeuge jederzeit zu ändern. NISSAN Händler werden so schnell wie möglich über solche Änderungen informiert. Aktuelle Informationen erhalten Sie über Ihren NISSAN Händler. Die in dieser Broschüre abgebildeten Fahrzeuge enthalten teilweise Farben, Polsterstoffe und Ausstattungsmerkmale, die in Deutschland und Österreich nicht erhältlich sind. Darüber hinaus sind die in dieser Broschüre beschriebenen Ausstattungsmerkmale ausstattungsabhängig; die genauen Spezifikationen und Verfügbarkeiten der einzelnen Ausstattungsvarianten entnehmen Sie bitte der Preisliste oder fragen Sie Ihren NISSAN Händler. Aufgrund drucktechnischer Beschränkungen können die in dieser Broschüre abgebildeten Farben geringfügig von den tatsächlichen Farbtönen des Lackes oder der Innenausstattungsmaterialien abweichen. Alle Rechte vorbehalten. Der Nachdruck oder die Vervielfältigung, auch auszugsweise, ist ohne vorherige schriftliche Zustimmung von NISSAN Europe verboten. Kundenbetreuung in Österreich: Telefon +43 (0) 1 90 577 762. Kunden in Deutschland erhalten Informationen zur kostenlosen Rückgabe ihres Altfahrzeugs hier: im Internet unter www.nissan.de, per Mail an recycling.deutschland@nissan.de, bei jedem NISSAN Händler oder unter Telefon +49 (0) 22 32/57-20 80 (NISSAN Kundenbetreuung).

Diese Broschüre wurde auf chlorfrei gebleichtem Papier gedruckt. – 09/2010 – Gedruckt in der EU.
Gestaltet von ROBINSON CREAPRESS, Frankreich, Tel.: +33 1 40 62 37 37, und produziert von E-GRAPHICS\FRANCE, Frankreich, Tel.: +33 1 49 09 25 35.
Die neue Art in Metropolen zu parken. Gestaltet von Tanzim Hasan Salim, Gewinner des Designwettbewerbs „Think outside the parking box“ von Designboom und NISSAN.

Druck | Schließen

**NISSAN
JUKE**



PREISLISTE

gültig ab 01. November 2011

Die Modelle

Modelle	Motor	Hubraum	kW (PS)	Getriebe	Preise in €			
					NoVA-Faktor	exkl. NoVA. exkl. MwSt.	inkl. NoVA, Bonus/Malus und MwSt.	Bonus/Malus exkl. MwSt.
VISIA	Benziner	1.6	86 (117)	5-Gang Schaltgetriebe	6 %	13.153,–	16.490,–	–200,–
	Diesel mit Partikelfilter	1.5 dCi	81 (110)	6-Gang Schaltgetriebe	6 %	15.165,–	19.290,–	–
ACENTA	Benziner	1.6	86 (117)	5-Gang Schaltgetriebe	6 %	15.118,–	18.990,–	–200,–
	Benziner	1.6	86 (117)	CVT-Automatikgetriebe	7 %	16.534,–	20.990,–	–200,–
	Benziner	1.6 DIG-T 4x2	140 (190)	6-Gang Schaltgetriebe	8 %	17.384,–	22.290,–	–200,–
	Diesel mit Partikelfilter	1.5 dCi	81 (110)	6-Gang Schaltgetriebe	6 %	16.502,–	20.990,–	–
TEKNA	Benziner	1.6	86 (117)	5-Gang Schaltgetriebe	6 %	16.690,–	20.990,–	–200,–
	Benziner	1.6	86 (117)	CVT-Automatikgetriebe	7 %	18.092,–	22.990,–	–200,–
	Benziner	1.6 DIG-T 4x2	140 (190)	6-Gang Schaltgetriebe	8 %	18.426,–	23.640,–	–200,–
	Benziner	1.6 DIG-T ALL-MODE 4x4i®	140 (190)	CVT-M6 Automatikgetriebe	9 %	21.162,–	27.890,–	+175,–
	Diesel mit Partikelfilter	1.5 dCi	81 (110)	6-Gang Schaltgetriebe	6 %	18.074,–	22.990,–	–

Diese Preisliste dient nur der Erstinformation. Angaben über technische Daten und Ausstattungsumfang entsprechen den zur Drucklegung vorhandenen Kenntnissen und sind daher ohne Gewähr. Preise, technische Daten, Modellvarianten, Konstruktion und Ausstattungen können ohne vorherige Ankündigung jederzeit geändert werden. Erkundigen Sie sich daher vor Kauf abschluss über Ausstattungen, Serienumfang und Preise. Bei den Abbildungen handelt es sich um Symbolphotos. Änderungen, Satz- und Druckfehler sind ausdrücklich vorbehalten.

Sonderausstattung gegen Aufpreis

Sonderausstattung	Preise € inkl. NoVA, Bonus/Malus und MwSt.	JUKE VISIA	JUKE ACENTA	JUKE TEKNA
Klimaanlage, manuell	800,–	○ ¹⁾ /● ²⁾	–	–
Sport-Paket – Sitzpolsterung „Premium“ in Grau oder Rot – Mittelkonsole und Designelemente in Metallic Grau oder Rot – 17" Leichtmetallfelgen „Sport“ – Verdunkelte Scheiben ab B-Säule	650,–	–	○ ³⁾	●
NISSAN Connect – 2-DIN Navigationseinheit mit 5" Farbdisplay und Touchscreen – Radio-CD-Kombination mit MP3-Wiedergabe und 6 Lautsprechern – USB-Schnittstelle, iPodGateway, Bluetooth® Audio streaming – Rückfahrkamera in Farbe	790,–	–	○	●
Lederausstattung inkl. Sitzheizung vorne	1.500,–	–	–	○
Metallic- oder Mineraleffektlackierung	480,–	○	○	○

○ Sonderausstattung

● Serienausstattung

– Werkseitig nicht lieferbar

¹⁾ Optional erhältlich bei VISIA 1.6 117 PS

²⁾ Serienmäßig bei VISIA 1.5 dCi 110 PS

³⁾ Serienmäßig bei 1.6 DIG-T

Alle Preisangaben sind lediglich unverbindliche Preisempfehlungen des Herstellers, die die Händler nicht binden. Die Bemessungsgrundlage für die NoVA nach den §§ 14 und 14a NoVAG ist der Fahrzeugnetto-Preis inkl. aller Mehrausstattung. Die Listenpreise berücksichtigen die im NoVAG ab dem jeweiligen Zeitpunkt gültigen gesetzlichen Bestimmungen.

Original NISSAN Zubehör

Zubehör	Preise € inkl. MwSt.	JUKE VISIA	JUKE ACENTA	JUKE TEKNA
Dachspoiler, in Fahrzeugfarbe lackierbar	249,—	S	S	S
Styling-Element-Ecken, vorne*	184,—	S	S	S
Nebelleuchtenringe, Chrom-Optik	149,—	–	S	S
Sportpedal-Set	108,—	S	S	–
Unterfahrschutz, vorne*	136,—	S	S	S
Unterfahrschutz, hinten*	161,—	S	S	S
Schmutzfänger, vorne	43,—	S	S	S
Schmutzfänger, hinten	43,—	S	S	S
Einstiegleisten, 4 Stück, vorne beleuchtet, mit JUKE Schriftzug	200,—	S	S	S
Spiegelkappen, Chrom-Optik	185,—	S	S	S
Heckklappen-Kantenschutz, Chrom-Optik	95,—	S	S	S
Textil-Fußmatten, Velours, Satz à 4 Stück	41,—	S	S	S
Textil-Fußmatten, grauer oder roter JUKE Schriftzug, Satz à 4 Stück	52,—	S	S	S
Gummi-Fußmatte	65,—	S	S	S
Textil-Kofferraummatte	69,—	S	S	S
Gepäckraum-Trenngitter	198,—	S	S	S
Kofferraum-Passformschale, soft	59,—	S	S	S
Kofferraum-Passformschale, fest	177,—	S	S	S
Telefonhalter für den Becherhalter	42,—	S	S	S
Mittelarmlehne, vorne, Leder oder Alcantara-Stoff	175,—	S	S	S
Basis-Dachträger, Stahl	142,—	S	S	S
NISSAN Einparkhilfe für hinteren Stoßfänger, 4 Sensoren, lackierbar	195,—	S	S	S
NISSAN Einparkhilfe für vorderen Stoßfänger, 4 Sensoren, lackierbar	192,—	S	S	S
Webasto-Standheizung Thermo Top Evo 4 inkl. Telestart T91 & fahrzeugspezifischem Einbausatz**	ab 1.285,—	S	S	S

S Zubehör durch
Händlerausrüstung
– Werkseitig nicht lieferbar

* Über eingeschränkte Kombinationsmöglichkeiten informiert Sie Ihr NISSAN Partner.

** Nachrüstung mit einer Webasto Standheizung ist nicht für alle Motorisierungen möglich. Ihr NISSAN Partner informiert Sie gerne über die Möglichkeiten.
Alle Preise inklusive 20% MwSt. zuzüglich Montage, Genehmigung bzw. Unbedenklichkeitsbescheinigung und Lackierung wo erforderlich.
Die aufgeführten Zubehör-Teile unterliegen einer 24-monatigen Garantie.

Die Ausstattung

Typ	JUKE VISIA	JUKE ACENTA	JUKE TEKNA
Außenausstattung			
Außenspiegel			
– elektrisch anklappbar	–	–	●
– elektrisch einstellbar	●	●	●
– in Wagenfarbe lackiert	–	●	●
Bereifung und Räder:			
– 16" Stahlfelgen mit vollflächiger Abdeckung und Bereifung 205/60 R16	●	–	–
– 17" Leichtmetallfelgen „Elegance“ mit Bereifung 215/55 R17	–	●	–
– 17" Leichtmetallfelgen „Sport“ mit Bereifung 215/55 R17	–	○ ¹⁾	●
– Reserverad: Notrad (T135/90 R16)	–	–	● ²⁾
– Reifenreparaturset	●	●	●
Regensensor	–	–	●
Scheiben:			
Frontscheibe			
– Verbundglas	●	●	●
– Wärme und UV-absorbierend	●	●	●
Seitenscheiben			
– Wärme und UV-absorbierend	●	●	●
– verdunkelt ab der B-Säule	–	○ ¹⁾	●
Heckscheibe			
– beheizbar	●	●	●
– verdunkelt	–	○ ¹⁾	●
Scheibenwischer			
– mit Intervallschaltung, vorn und hinten	●	●	●
Scheinwerfer:			
– Fahrtlichtautomatik	–	–	●
– Friendly Lighting	●	●	●
– Halogenhaupt- und Fernscheinwerfer in Klarglasoptik	●	●	●
– Halogen-Nebelscheinwerfer, in Frontstoßfänger integriert	–	●	●
– Nebelschlussleuchte	●	●	●
Türaußengriffe			
– schwarz, vorne	●	–	–
– in Wagenfarbe lackiert, vorne	–	●	●
– versteckte Griffe an den hinteren Türen, schwarz	●	●	●

○ Sonderausstattung

● Serienausstattung

– Werkseitig nicht lieferbar

¹⁾ Bestandteil des Sport-Paketes; serienmäßig bei 1.6 DIG-T

²⁾ Serienausstattung nur bei 1.6 DIG-T 4x4

Die Ausstattung

Typ	JUKE VISIA	JUKE ACENTA	JUKE TEKNA
Technische Ausstattung			
ALL-MODE 4x4i-System mit Torque Vectoring	–	–	● ¹⁾
Audiosystem:			
Radio-CD-Kombination, 4 Lautsprecher	●	●	–
6 Lautsprecher	–	○ ²⁾	●
AUX-Schnittstelle	●	●	●
USB-Schnittstelle	–	●	●
Bluetooth®-Schnittstelle inkl. Freisprecheinrichtung	–	●	●
Bordcomputer	●	●	●
Dachantenne	●	●	●
Fensterheber:			
– elektrisch, vorn und hinten	●	●	●
– mit Komfortfunktion auf der Fahrerseite	●	●	●
Lenkradfernbedienung für			
– Audiosystem	–	●	●
– Bluetooth®-Schnittstelle für Mobiltelefone	–	●	●
– Geschwindigkeitsregelanlage	–	●	●
NISSAN Connect	–	○	●
– 5"-Farbdisplay (12,7 cm) mit Touchscreen			
– 2-DIN Radio-CD Kombination mit MP3 Wiedergabe			
– 6 Lautsprecher			
– Kartenmaterial EU inkl. TMC			
– 8 Sprachen			
– Rückfahrkamera in Farbe			
– USB-Schnittstelle, iPod Gateway, Bluetooth® Audiostreaming			
NISSAN Dynamic Control System	–	●	●
Servolenkung, elektrisch, geschwindigkeitsabhängig	●	●	●
Start-/Stopp-Knopf	–	–	●
Steckdose, 12 V, in der Mittelkonsole	●	●	●
Tempomat und Geschwindigkeitsbegrenzer (Speed Limiter)	–	●	●
Wegfahrsperre, elektronisch	●	●	●
Zentralverriegelung			
– mit Funkfernbedienung	●	●	●
– mit Intelligent Key	–	–	●

○ Sonderausstattung

● Serienausstattung

– Werkseitig nicht lieferbar

¹⁾ Serienausstattung nur bei 1.6 DIG-T 4x4

²⁾ bei Wahl der Option NISSAN Connect

Die Ausstattung

Typ	JUKE VISIA	JUKE ACENTA	JUKE TEKNA
Sicherheitsausstattung			
Airbags:			
– Beifahrerairbag abschaltbar	●	●	●
– Fahrer und Beifahrerairbag	●	●	●
– Kopfairbags	●	●	●
– Seitenairbags in den Lehnen der Vordersitze	●	●	●
Anti-Blockiersystem (ABS) mit elektronischer Bremskraftverteilung (EBD)	●	●	●
Dritte Bremsleuchte	●	●	●
Elektronisches Stabilitätsprogramm ESP	●	●	●
ISOFIX-Kindersitz-Befestigungspunkte, 2 hinten	●	●	●
Kindersicherung an den hinteren Türen	●	●	●
Kopfstützen:			
– höhenverstellbar, vorne	●	●	●
– auf allen Plätzen der Rücksitzbank höhenverstellbar	●	●	●
NISSAN Bremsassistent	●	●	●
Sicherheitsgurte:			
– Dreipunkt-Sicherheitsgurte auf allen Plätzen	●	●	●
– höhenverstellbar, vorne	●	●	●
– Gurtstraffer und Gurtkraftbegrenzer für Sicherheitsgurte, vorne	●	●	●
Sicherheitslenksäule	●	●	●
Warnlampe und akustisches Warnsignal für nicht angelegte Sicherheitsgurte vorne	●	●	●
Instrumente / Armaturen			
Bordcomputer, Anzeige von: Außentemperatur, Durchschnittsverbrauch, Fahrstrecke, Reichweite	●	●	●
Digitaluhr, in Audiosystem integriert	●	●	●
Display, Anzeige von: Kilometerzähler, Tageskilometerzähler (2x), Ölstand	●	●	●
Geschwindigkeitsmesser und Drehzahlmesser	●	●	●
Kraftstoffanzeige	●	●	●
Kühlwasseranzeige	●	●	●
Warn- und Kontrollleuchten für: ABS, Airbag, angezogene Handbremse, Batterieladung, Bremsflüssigkeitsstand, ALL-MODE 4x4i®-System ¹⁾ , Intelligent Key (Tekna), Kraftstoffreserve, Licht, Motorendiagnosesystem, Nebelscheinwerfer (ab Acenta), Nebelschlussleuchte, nicht angelegte Sicherheitsgurte, nicht geschlossene Türen, Öl-druck/Ölstand, Vorglühen und Kraftstofffilter (Diesel)	●	●	●

○ Sonderausstattung
● Serienausstattung
– Werkseitig nicht lieferbar
¹⁾ Serienausstattung nur bei 1.6 DIG-T 4x4

Die Ausstattung

Typ	JUKE VISIA	JUKE ACENTA	JUKE TEKNA
Innenausstattung			
Armlehnen an den Türen	●	●	●
Defrosterdüsen für Front- und Seitenscheiben	●	●	●
Innenspiegel, abblendbar	●	●	●
Klimaanlage, manuell	○ ¹⁾ /● ²⁾	–	–
Klimaautomatik, inkl. Pollenfilter	–	●	●
Kofferraumabdeckung	●	●	●
Kofferraumbeleuchtung	●	●	●
Lenkrad			
– kunststoffummantelt	●	–	–
– lederummantelt	–	●	●
Lenksäule, höhenverstellbar	●	●	●
Leselampe, vorn	●	●	●
Mittelkonsole und Designelemente in Metallic Lackierung			
– in Grau	●	●	●
– wahlweise in Grau oder Rot	–	○ ³⁾	●
Schaltknauf bzw. Wählhebelgriff ⁴⁾ (Automatikgetriebe) lederummantelt	–	●	●
Sitze:			
Fahrer- und Beifahrersitz			
– manuell einstellbar	●	●	●
– Fahrersitz, höhenverstellbar	●	●	●
Rücksitzbank			
– Rückenlehne asymmetrisch (60:40) umklappbar	●	●	●
Sitzbezüge:			
– Stoff „Casual“	●	●	–
– Stoff „Premium“	–	○ ³⁾	●
– Leder (Sitzmittelbahnen und -wangen, Kopfstützenvorderteil in Leder) inkl. Sitzheizung, vorne	–	–	○
Sonnenblenden mit Make-up-Spiegel, Fahrer und Beifahrer	●	●	●
Steckdose, 12-Volt, in der Mittelkonsole	●	●	●
Türinnengriffe, silberfarben	–	●	●

○ Sonderausstattung
 ● Serienausstattung
 – Werkseitig nicht lieferbar

¹⁾ Optional erhältlich bei VISIA 1.6 117 PS
²⁾ Serienmäßig bei VISIA 1.5 dCi 110 PS
³⁾ Bestandteil des Sport-Paketes
⁴⁾ Nur Serienausstattung bei 1.6 DIG-T 4x4

Die Ausstattung

Typ	JUKE VISIA	JUKE ACENTA	JUKE TEKNA
Ablage- und Verstaumöglichkeiten			
Ablagefächer	●	●	●
– in den vorderen Türen	●	●	●
– in den hinteren Türen			
Getränkehalter, 2 in der Mittelkonsole	●	●	●
Handschuhfach			
– geschlossen	●	●	●
Ablagefach, in der Mittelkonsole	●	●	●
Tasche an der Rücklehne des Beifahrersitzes	●	●	●

- Sonderausstattung
- Serienausstattung
- Werkseitig nicht lieferbar

Technische Daten

Typ	JUKE 4x2 1.6 l VISIA /ACENTA / TEKNA	JUKE 4x2 1.6 l DIG-T ACENTA / TEKNA	JUKE 4x4 1.6 l DIG-T TEKNA	JUKE 4x2 1.5 l dCi VISIA /ACENTA / TEKNA
Sitzplätze	5	5	5	5
Motor / Kraftübertragung				
Motor-Bauart	4-takt, Otto	4-takt, Otto	4-takt, Otto	Diesel
Hubraum cm³	1.598	1.618	1.618	1.461
Zylinderzahl / Ventile	4 / 16	4 / 16	4 / 16	4 / 16
Bohrung x Hub mm	78 x 83,6	79,7 x 81,1		76 x 80,5
Max. Leistung kW (PS) bei U/min	86 (117) / 6.000	140 (190) / 5.600		81 (110) / 4.000
Max. Drehmoment Nm bei U/min	158 / 4.000	240 / 2.000 – 5.600		240 / 1.750
Ventilsteuerung	2 obenliegende Nockenwellen			obenliegende Nockenwelle
Motorsteuerungssystem	elektronisch gesteuerte Kraftstoffeinspritzung	elektronisch gesteuerte Kraftstoffeinspritzung (Direkteinspritzung)		Common Rail Direkteinspritzung
Abgasreinigungssystem	3-Wege-Katalysatoren mit Lambda-Regelung OBD-System, Aktivkohlefilter			Oxidationskatalysator mit Dieselpartikelfilter
Verdichtung	10,7 ± 0,2	9,5 ± 0,2		15,2 + 1,1/–1,0
Abgasnorm	Euro 5	Euro 5	Euro 5	Euro 5
Getriebe	manuelles 5-Gang-Schaltgetriebe [ab Acenta wahlweise XTRONIC CVT]	manuelles 6-Gang-Schaltgetriebe	XTRONIC CVT-M6	manuelles 6-Gang-Schaltgetriebe
Antrieb	Vorderradantrieb		ALL-MODE 4x4i®-System mit variabler Kraftverteilung über elektronisch gesteuerte, elektromagnetisch betätigte Mehrscheiben-Ölbadekupplung und Torque Vectoring System	Vorderradantrieb
Fahrwerk / Lenkung				
Vorderachse	Einzelradaufhängung, McPherson-Federbeine			
Hinterachse	Torosionsstarrachse mit Schraubfedern		Multilenker-Einzelradaufhängung mit Schraubfedern	Torosionsstarrachse mit Schraubfedern
Felgengröße	VISIA: 16" x 6,5" ACENTA / TEKNA: 17" x 7"			
Reifengröße	VISIA: 205/60 R16 ACENTA / TEKNA: 215/55 R17			
Bremsanlage	hydraulisches Zweikreisbremssystem mit Bremskraftverstärker, elektronischer Bremskraftverteilung, ABS-System, ESP, Scheibenbremsen (vorne belüftet)			
Lenkung	Zahnstangenlenkung mit elektrischer Hilfskraftunterstützung			
Länge mm	4.135			
Breite mm	1.765			
Höhe mm	1.565			
Radstand mm	2.530			
Spurweite vorn mm	1.525 – 1.540	1.525	1.525	1.525 – 1.540
Spurweite hinten mm	1.525 – 1.535	1.525	1.512	1.525 – 1.535
Wendekreis m	10,7			

Technische Daten

Typ	JUKE 4x2 1.6 l VISIA /ACENTA / TEKNA	JUKE 4x2 1.6 l DIG-T ACENTA / TEKNA	JUKE 4x4 1.6 l DIG-T TEKNA	JUKE 4x2 1.5 l dCi VISIA /ACENTA / TEKNA
Sitzplätze	5	5	5	5
Kofferrauminhalt / Gewichte				
Kofferrauminhalt nach VDA-Messung bei umgeklappter 2. Rückbank	251 550 ¹⁾ – 830 ²⁾		207 506 ¹⁾ – 786 ²⁾	251 550 ¹⁾ – 830 ²⁾
Zulässiges Gesamtgewicht	kg 1.645 [1.675]	1.735	1.860	1.750
Leergewicht*	kg 1.215 – 1.265 [1.217 – 1.290]	1.325 – 1.350	1.455 – 1.475	1.320 – 1.360
Zuladung	kg 380 – 430 [385 – 458]	385 – 410	385 – 410	390 – 430
Anhängelast bei gebremst kg	1.250	1.200	1.150	1.250
12 % Steigung ungebremst kg	608 [609]	663	728	750
Zulässige Achslast, vorn	kg 870 [895]	960	1.010	965
Zulässige Achslast, hinten	kg 830 [825]	830	900	835
Zulässige Stützlast	kg 75			
Kraftstoffverbrauch / Fahrleistung				
Kraftstoffart	Superbenzin nach DIN EN 228 (RON 95)			Diesel nach DIN EN 591
Tankinhalt l	46		50	46
Kraftstoffverbrauch** innerorts l/100 km	7,7 [8,3]	9,1	10,2	5,9
außerorts l/100 km	5,1 [5,2]	5,6	6,0	4,3
gesamt l/100 km	6,0 [6,3]	6,9	7,6	4,9
CO ₂ -Emissionen** gesamt g/km	139 [145]	159	175	129
NO _x -Emissionen gesamt mg/km	16,1 [16,8]	5,1	0,6	114
Höchstgeschwindigkeit km/h	178 [170]	215	200	175
Beschleunigung von 0 – 100 km/h s	11 [11,5]	8,0	8,4	11,2

[] Abweichende Angaben mit Automatikgetriebe

¹⁾ Messung bis Laderaumabdeckung

²⁾ Messung bis Dachhöhe

* Leergewicht entsprechend Richtlinie 95/48/EG. Im angegebenen Wert sind 90 Prozent Tankfüllung sowie 68 kg für den Fahrer und 7 kg für Gepäck berücksichtigt. Diese Angaben repräsentieren nicht das tatsächliche Gewicht der Fahrzeuge, da Sonderausstattungen wie Klimanlage etc. nicht enthalten sind.

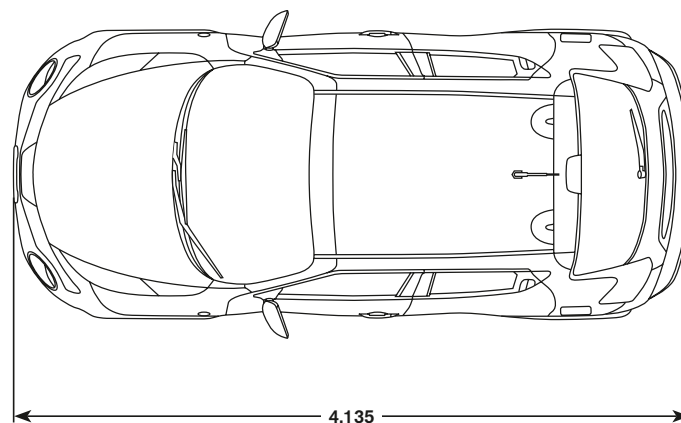
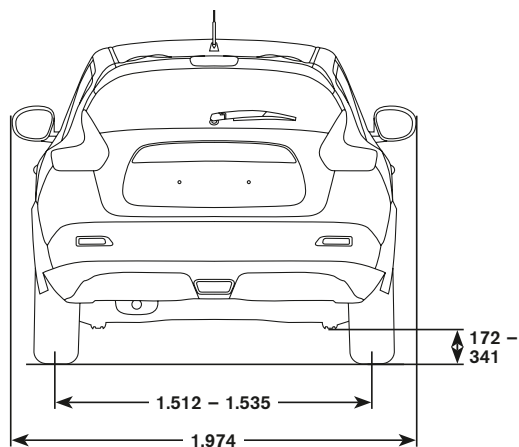
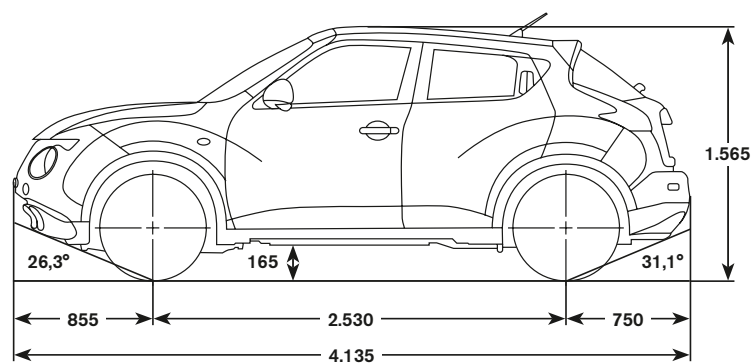
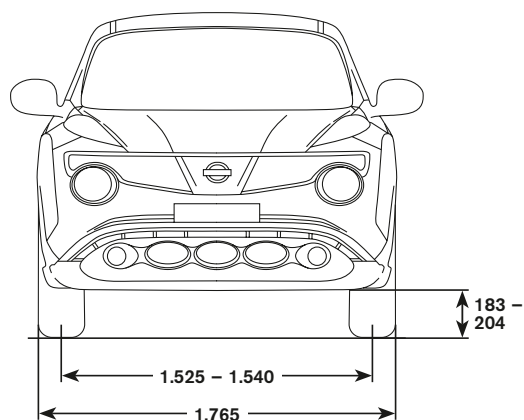
** Wie bei jedem Fahrzeug werden Verbrauch und Fahrleistungen in der Praxis je nach Fahrweise, technischem Zustand, nicht serienmäßigen An- und Aufbauten, Straßenbeschaffenheit und örtlichen klimatischen Bedingungen von den nach Prüfnorm ermittelten Werten abweichen.

Farben

Modelle	VISIA / ACENTA	ACENTA / TEKNA		TEKNA	
	Stoff „Casual“ Grey (G)	Stoff „Premium“ ¹⁾ Grey (G)	Stoff „Premium“ ¹⁾ Red (R)	Leder ²⁾ Grey (G)	Leder ²⁾ Red (R)
326 Solid White	●	●	●	●	●
Z11 Black Metallic	○	○	○	○	○
KY0 Silver Grey	○	○	○	○	○
KAD Dark Metal Grey	○	○	○	○	○
NAH Force Red	○	○	○	○	○
KAX Machine Brown	○	○	○	○	○
RAQ Haptic Blue	○	○	–	○	–

● Serienausstattung
○ Sonderausstattung
– Werkseitig nicht lieferbar
¹⁾ Bestandteil des aufpreispflichtigen Sport-Pakets, Serienmäßig bei Acenta 1.6 DIG-T und Tekna
²⁾ Optional gegen Aufpreis erhältlich

Abmessungen
Alle Angaben in mm



Rechenbeispiel

Grundmodell

Gewünschte Sonderausstattung

Kaufpreis

Finanzierung

Anzahlung/Gebrauchtwagen

Kreditwunsch

1. Monatsrate

___ __ Monatsraten à ___ __

Leasing

Sonderzahlung

Leasingrate/Monat

___ __ Monate Vertragsdauer

___ __ __ __ __ __ __ __ Jährliche Fahrleistung/km

NISSAN Services

NISSAN Anschlussgarantie:

Fahren Sie auch nach Ablauf der Neufahrzeug-Garantie entspannt weiter. Eine NISSAN Anschlussgarantie gibt Ihnen einen umfangreichen Schutz vor unerwarteten Reparaturkosten für bis zu 24 weitere Monate.

Ihr NISSAN Händler unterbreitet Ihnen gerne ein persönliches Angebot.

NISSAN CENTER EUROPE GMBH

Niederlassung Österreich
Laaer Berg Straße 64
1101 Wien

Internetadresse: www.nissan.at

Ihr NISSAN Händler: