

Mazda CX-7



„DER EHRGEIZ  
IN HIROSHIMA IST ES,  
NIE AUFZUGEBEN UND  
IMMER NACH PERFEKTION  
ZU STREBEN.  
EBENSO DAS BEWAHREN  
DER EINSTELLUNG  
'DAS SCHAFFE ICH'.“



„MIT EINEM KOMPAKTEN,  
LEICHTEN MOTOR, EINER  
LEICHTEN KAROSSERIE  
UND EINEM  
HERAUSRAGENDEN  
DESIGN WOLLEN WIR  
NEUE MASSSTÄBE  
SETZEN.“



„MAZDA WIRD IMMER  
NACH  
HERAUSFORDERUNGEN  
SUCHEN.  
STETS WERDEN WIR  
ES ANDERS MACHEN  
ALS DIE ANDEREN.“

**MASAHIRO MORO**  
**EXECUTIVE OFFICER**



***ERFAHREN SIE MEHR ÜBER DIE  
GESCHICHTE VON MAZDA UNTER  
WWW.MAZDA-STORIES.DE***



„TROTZ ALLER TECHNISCHEN WEITERENTWICKLUNG  
KÖNNEN COMPUTER ODER  
WISSENSCHAFTLICHE VERFAHREN  
UNS NUR BIS ZU EINEM GEWISSEN PUNKT BRINGEN.  
LETZTEN ENDES HÄNGT ABER ALLES  
AN DEN FERTIGKEITEN  
UND DEM FEINGEFÜHL DER MENSCHEN.“

**HIROTAKA KANAZAWA**  
**MANAGING EXECUTIVE OFFICER**





# *MIT DEM HERZ EINES SPORTWAGENS*

Bei Mazda denken wir nicht in Konventionen. Wir denken vielmehr darüber nach, wie wir sie überwinden können. Warum sollte ein Sports Utility Vehicle (SUV) kein sportlich-athletisches Design haben? Warum sollte ein Fahrzeug mit Allradantrieb nicht genauso komfortabel und kultiviert ausgelegt werden wie eine dynamische Limousine der Oberklasse? Deshalb haben wir den atemberaubenden Mazda CX-7 entwickelt: Das SUV mit dem Herz eines Sportwagens.



# *EINE NEUE SICHTWEISE*





Sportwagenattribute: Flach anstehende Windschutzscheibe. Coupéartige Linienführung mit stilvollen Chromdetails. Aerodynamisch geformter Heckspoiler, große Leichtmetallräder, verchromtes Endrohr. Einige dieser Merkmale finden Sie in Sportwagen – alle finden Sie im Mazda CX-7.



# *UNERWARTET UNKONVENTIONELL*

Der Mazda CX-7 ist kein normales allradgetriebenes Fahrzeug. Sein agiles Fahrwerk überzeugt genauso wie die spontane Reaktion auf Gaspedalbefehle und die lineare Beschleunigung. Wie viel Fahrspaß Ihnen das bringt, zeigt Ihnen jede Kurve aufs Neue.

Die hochfeste und steife Karosserie sorgt für überlegenes Handling und exzellenten Fahrkomfort. Bei den Motoren haben Sie die Wahl: Entweder Sie entscheiden sich für den kräftigen 2.3 l MZR DISI Turbo\* mit 191 kW (260 PS) oder für den drehmomentstarken 2.2 l MZR-CD\* Dieselmotor mit Direkteinspritzung und dem innovativen System der selektiven katalytischen Reduktion (SCR) zur Verringerung der Emissionen.







# *DIE SYNTHESE MEISTERN*

Jemand musste es tun. Jemand musste endlich ein allradgetriebenes Fahrzeug bauen, das die Aufgaben des Alltags erfüllt, das sich auf kurvigen Bergstraßen wohl fühlt und mit dem Sie problemlos Ihre Jetski zum See transportieren können. Jemand musste die Synthese zwischen Ihrem Fahrspaß und Ihren vielen anderen Anforderungen meistern. Da wir Herausforderungen lieben, haben wir genau diese Verbindung geschaffen und den Mazda CX-7 gebaut.



## **Allradantrieb (4WD)**

Die aktive Drehmomentverteilung (Active Torque Split) des Allradantriebs überträgt in normalen Fahrsituationen 100 % der Motorleistung auf die Vorderräder. Bei Bedarf, z.B. auf nassem, verschneitem oder rutschigem Untergrund, verteilt das System automatisch bis zu 50 % der Antriebskraft auf die Hinterräder.

## **Kontrolle**

Die optimierte Dynamische Stabilitätskontrolle (DSC) mit elektronischem Traktionskontrollsystem (TCS) trägt dazu bei, das Fahrzeug in kritischen Situationen zu stabilisieren.

## **Bremsen**

Die groß dimensionierte Bremsanlage verfügt über innenbelüftete Bremsscheiben vorne und hinten, ein Antiblockiersystem (ABS) und Elektronische Bremskraftverteilung (EBD).





# *ANDERS NACHDENKEN*





Steigen Sie in den Mazda CX-7 ein und Sie spüren es sofort: Vertrautes trifft auf Neues. Wenn Sie die Materialqualität und die Ergonomie einer sportlichen Limousine gewohnt sind, finden Sie diese hier wieder. Und wenn Sie starten, erleben Sie den Fahrkomfort und das sonore Motorengeräusch, das Sie erwarten. Die erhöhte Sitzposition und die hervorragende Sicht werden Sie überraschen, sind aber ein Grund zur Freude.



# *EINE SCHÖNE VERBINDUNG*



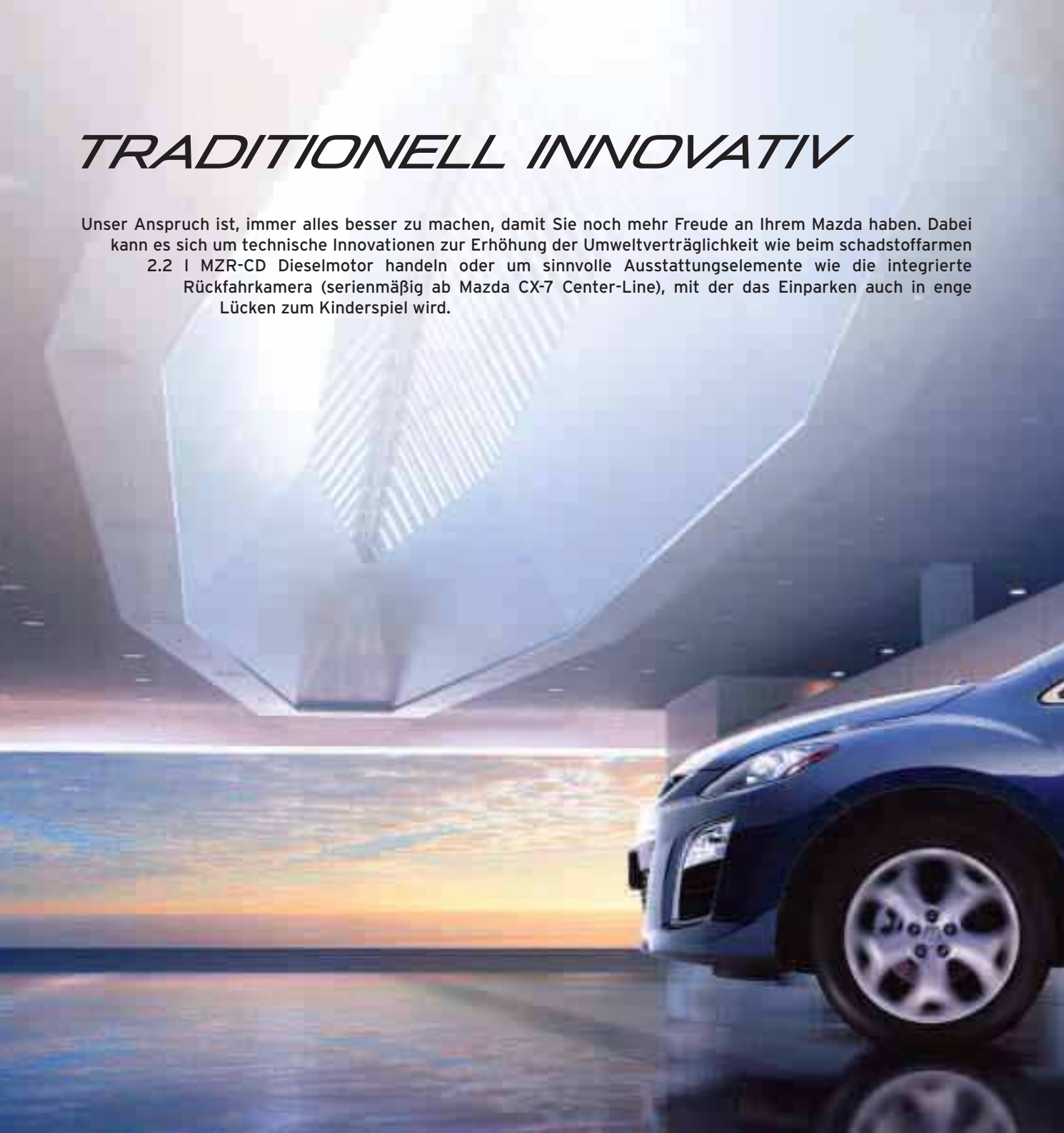


Sportlich-komfortable Sitze, Klimatisierungsautomatik, Mazda Audio-System, Freisprecheinrichtung mit Sprachsteuerung und Bluetooth® (serienmäßig ab Mazda CX-7 Center-Line) und ein Fahrwerk, das mit mustergültiger Neutralität glänzt. Der Mazda CX-7 kombiniert gekonnt entspanntes Reisen für alle Passagiere mit der Fahrdynamik, die der sportliche Fahrer wünscht.



# TRADITIONELL INNOVATIV

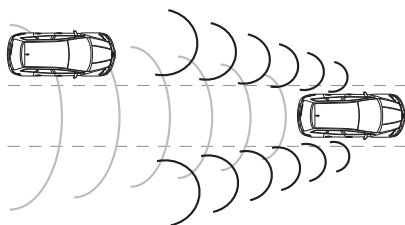
Unser Anspruch ist, immer alles besser zu machen, damit Sie noch mehr Freude an Ihrem Mazda haben. Dabei kann es sich um technische Innovationen zur Erhöhung der Umweltverträglichkeit wie beim schadstoffarmen 2.2 I MZR-CD Dieselmotor handeln oder um sinnvolle Ausstattungselemente wie die integrierte Rückfahrkamera (serienmäßig ab Mazda CX-7 Center-Line), mit der das Einparken auch in enge Lücken zum Kinderspiel wird.



## 2.2 I MZR-CD Dieselmotor

Dank der neuartigen Abgasreinigung mit selektiver katalytischer Reduktion (SCR) ist der Motor besonders schadstoffarm und erfüllt die Euro-5-Norm. Das Additiv AdBlue® wird in einem definierten Prozess automatisch den Abgasen beigemischt. Durch die folgende chemische Reaktion werden umweltschädliche Stickoxide in harmlosen Stickstoff und Wasser umgewandelt.





#### **Spurwechselassistent RVM (Rear Vehicle Monitoring)**

Der Spurwechselassistent arbeitet radarbasiert und hilft dem Fahrer bei Spurwechseln die Bereiche links und rechts hinter dem Fahrzeug zu überwachen. Befindet sich ein Fahrzeug im überwachten Bereich, wird der Fahrer optisch durch eine Warnleuchte im Außenspiegel und bei gesetztem Blinker zusätzlich akustisch durch einen Warnton auf die Gefahr aufmerksam gemacht.

#### **Integrierte Rückfahrkamera**

Die integrierte Rückfahrkamera überwacht mit einer in der Heckklappe eingebauten Kameralinse den Bereich hinter dem Mazda CX-7. Sobald der Rückwärtsgang eingelegt ist, erscheint die Aufnahme der Kamera automatisch auf dem Multi-Informations-Display. Das Rangieren wird dadurch deutlich erleichtert. Auf dem Multi-Informations-Display werden zudem weitere Informationen wie z.B. zu Audiosystem, Kraftstoffverbrauch oder der Außentemperatur angezeigt.

# MODELLE

## PRIME-LINE

Ausstattungsmerkmale (Auswahl):

- Leichtmetallfelgen mit 235/60 R 18 Bereifung
- Nebelscheinwerfer
- Klimatisierungsautomatik
- 3-Speichen-Sport-Lederlenkrad
- Elektrische Fensterheber vorne und hinten
- Mazda Audio-System mit Radio, CD-Player (MP3-fähig), AUX-Eingang und vier Lautsprechern
- Optitron-Instrumentenanzeige

## CENTER-LINE

Zusätzlich zu Prime-Line (Auswahl):

- Sitzheizung für Fahrer und Beifahrer
- 6fach CD-Wechsler (MP3-fähig)
- Freisprecheinrichtung mit Sprachsteuerung und Bluetooth®
- Cruisematic (Geschwindigkeitsregelanlage)
- Multi-Informations-Display mit Rückfahrkamera
- Licht- und Regensensor
- Reifendruck-Kontrollsystem
- Alarmanlage mit Innenraumüberwachung
- Heck- und Seitenscheiben hinten abgedunkelt





## *EXCLUSIVE-LINE*

Zusätzlich zu Center-Line (Auswahl):

- Leichtmetallfelgen mit 235/55 R 19 Bereifung
- Xenon-Hauptscheinwerfer mit automatischer Leuchtweitenregulierung und Scheinwerferreinigungsanlage
- Lederausstattung<sup>\*)</sup> mit elektrischer Sitzverstellung für Fahrer und Beifahrer und Memory-Funktion für den Fahrersitz
- BOSE® Centerpoint® Sound-System mit 6fach CD-Wechsler (MP3-fähig) und 9 Lautsprechern
- Spurwechselassistent (RVM)
- LogIn: Schlüsselloses Zugangs- und Startsystem
- Türgriffblenden außen, verchromt

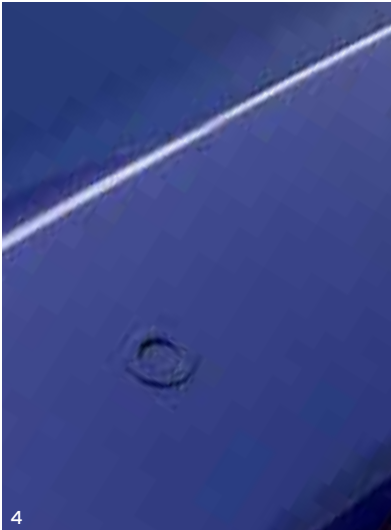


<sup>\*)</sup> Sitzmittelbahn und -wangen in Leder.



## *IHR INDIVIDUELLER MAZDA*

Mit unserer Vielzahl an Zubehörern können Sie Ihren Mazda CX-7 exakt auf Ihre Bedürfnisse abstimmen und so unverwechselbar machen, wie Sie es sind.



1. 8J x 19 Leichtmetallfelge
2. Unterfahrschutz für vorne
3. Unterfahrschutz für hinten
4. Einparkhilfe für vorne und hinten
5. Schmutzfängersatz für vorne
6. Abnehmbare Anhängenzugvorrichtung
7. Kofferraum-Organizer
8. Textilfußmattensatz „Premium“
9. Bluetooth® Freisprecheinrichtung



# MAZDA. MEHR ALS AUTOS

Es liegt uns sehr am Herzen, dass Sie lange Freude an Ihrem Mazda CX-7 haben. Deshalb bestehen wir nicht nur bei der Fertigung unserer Fahrzeuge, sondern auch beim Service auf Qualität bis ins letzte Detail. Genauso stolz wie auf die hohe Fahrzeugqualität sind wir auf den Service, den die Mazda Vertriebs- und Service-Organisation Ihnen bietet. Service bei Mazda: Kompetent, unbürokratisch und schnell. Service, der genauso viel Freude bereitet wie das Fahren in Ihrem Mazda CX-7.

## Mazda Finance

Die Dienstleistungen der Mazda Finance zeichnen sich durch maßgeschneiderte Angebote, kurze Wege und unbürokratischen Service aus. Egal, ob Finanzierung oder Leasing – der Dienst am Kunden steht nicht nur bei unseren Fahrzeugen, sondern auch bei den Mazda Finance-Dienstleistungen an erster Stelle.

## Die Mazda Garantien 3 Jahre Neuwagengarantie

Die Neuwagengarantie gilt 3 Jahre oder 100.000 km (je nachdem, was zuerst eintritt). Während der Garantiefrist haben Sie Anspruch auf die Beseitigung von Herstellungs- und Materialfehlern.

## 3 Jahre Lackgarantie

Unabhängig von der Kilometerleistung gilt die Mazda Lackgarantie – 3 Jahre lang.

## 12 Jahre Durchrostungsgarantie

12 Jahre lang gilt die Durchrostungsgarantie, und zwar ohne Kilometerbegrenzung.

Es gelten die jeweiligen Garantiebedingungen.

## Mazda Neuwagen Anschlussgarantie

Länger sorglos fahren! Mit der Mazda Neuwagen Anschlussgarantie können Sie Ihr Mazda Neufahrzeug für die Zeit nach Ablauf der Mazda Herstellergarantie für bis zu zwei weitere Jahre oder maximal 150.000 km Gesamtleistung (je nachdem, was zuerst eintritt) gegen Reparaturkosten aller wichtigen Bauteile absichern. Ihr teilnehmender Mazda Vertragshändler informiert Sie gerne im Detail, auch über Verlängerungsmöglichkeiten.

## Mazda Europe Service

Sie erhalten zu jedem Neufahrzeug, das von der Mazda Motors (Deutschland) GmbH ausgeliefert wird, den Mazda Europe Service. Das leistet der Mazda Europe Service für Sie: Sollten Sie mit Ihrem Mazda einmal einen Unfall haben oder sollte er wider Erwarten ausfallen, leistet der nächstgelegene autorisierte Mazda Vertragshändler oder Mazda Service Partner schnelle und persönliche Hilfe – in über 30 Ländern Europas. Und wenn dies tatsächlich einmal etwas Zeit braucht, wird die Reise ab einer Entfernung von 50 Kilometern von Ihrem Heimatort mit Mietwagen, Taxi, Bahn oder gegebenenfalls sogar mit dem Flugzeug fortgesetzt. Für die Dauer der Reparatur stellt der Mazda Europe Service Ihnen alternativ im Inland für maximal drei Nächte und im Ausland für maximal fünf Nächte ein Hotelzimmer zur Verfügung. Dies sind nur einige Leistungen des umfangreichen Mazda Europe Service, der Ihnen Ihre Mobilität in fast jeder Situation garantiert.

Es gelten die Bedingungen des Mazda Europe Service.

## Mazda Digitaler Service-Nachweis

Der Digitale Service-Nachweis von Mazda wird in einer zentralen Datenbank geführt und ersetzt das traditionelle Werkstatt-Scheckheft – er gewährleistet eine sichere, präzise und lückenlose Service-Historie ein Fahrzeugleben lang, die immer auf dem aktuellen Stand ist. Der Digitale Service-Nachweis sorgt zudem für mehr Sicherheit gegen gefälschte oder falsch ausgefüllte Werkstatt-Unterlagen und gegen Tachometermanipulationen.

## Mazda Konfigurator

Mit dem Mazda Konfigurator stellen Sie auf der [www.mazda.de](http://www.mazda.de) Ihr Mazda Wunschfahrzeug zusammen. Ihr Mazda Vertragshändler erstellt Ihnen gerne ein persönliches Angebot.



TECHNISCHE DATEN

Motoren

- 2.3 I

MZR

Benzin-

motor
- Vierzylinder in Reihenbauart, 2.261 cm³
  - Hubraum, 16 Ventile, zwei oben liegende Leichtbau-Nockenwellen
  - Euro 5
  - Steuergerät (Powertrain Control Module – PCM)
  - Batterie – 55 Ah
  - Drehstromlichtmaschine – 12V-100A
  - DISI (Direct Injection Spark Ignition) – Benzin-Direkteinspritzung
  - VIS (Variable Induction System) – Variables Ansaugsystem
- 2.2 I

MZR-CD

Diesel-

motor
- Vierzylinder in Reihenbauart, 2.184 cm³
  - Hubraum, 16 Ventile, zwei oben liegende Leichtbau-Nockenwellen
  - Euro 5
  - Steuergerät (Powertrain Control Module – PCM)
  - Batterie – 80 Ah
  - Drehstromlichtmaschine – 12V-100A
  - Diesel-Partikelfilter (PM5)

Kraftübertragung

- Allradantrieb (4WD)
- Aktive Drehmomentverteilung (Active Torque Split) die max. 50% der Motorleistung an die Hinterräder leitet
- 6-Gang-Schaltgetriebe

Karosserie

- Selbsttragende, biegesteife und verwindungsarme Ganzstahlkarosserie mit definierten Knautschzonen an Front- und Heckpartie, versteifte Sicherheitsfahrgastzelle mit Seitenaufprallschutz in den Türen
- Das Aufprallenergie-Verteilungs- und Absorptionssystem von Mazda schützt den Innenraum im Falle einer Kollision durch die Ableitung der Aufprallenergie
- Zusätzliches Rückhaltesystem (SRS) einschließlich zentraler Kontroll-Einheit und Aufprallsensoren, Gurtstraffer mit Gurtkraftbegrenzer und Airbag-System

Fahrwerk und Aufhängung

- Vorne: McPherson Einzelradaufhängung, sechs Aufhängungspunkte über Gummilager und flüssigkeitsgefüllte Buchsen
- Hinten: Multilenkerachse – E-Typ mit Einrohrstoßdämpfern und flach montierte Federn zur Optimierung des Laderaumangebots

Bremsanlage

- Hydraulisches Zweikreis-Bremssystem mit Bremskraftverstärker, diagonal aufgeteilt
- Antiblockiersystem (ABS) mit Elektronischer Bremskraftverteilung (EBD) und Elektronischem Bremsassistent (EBA)
- Vorne: Innenbelüftete Scheibenbremsen
- Hinten: Innenbelüftete Scheibenbremsen

Motor	2.3 I MZR DISI Turbo	2.2 I MZR-CD Diesel
Hubraum, cm³	2.261	2.184
Anzahl der Zylinder	4	4
Anzahl der Ventile	16	16
Bohrung x Hub, mm	87,5 x 94,0	86,0 x 94,0
Nennleistung, kW (PS) / min¹	191 (260) / 5.500	127 (173) / 3.500
Max. Drehmoment, Nm / min¹	380 / 3.000	400 / 2.000
Verdichtungsverhältnis	9,5 (+/- 0,3) : 1	16,3 (+/- 0,5) : 1

Kraftübertragung

Getriebe	6-Gang-Schaltgetriebe	6-Gang-Schaltgetriebe
Antriebssystem	4x4	4x4
Getriebeübersetzung:	1. Gang	3,818
	2. Gang	2,238
	3. Gang	1,535
	4. Gang	1,171
	5. Gang	1,085
	6. Gang	0,853
	Rückwärtsgang	4,139
Achsenübersetzung:	1. - 4. Gang	3,941
	5. - 6. Gang	3,350

Lenkung

Lenkgetriebe	Hydraulische Servolenkung	Elektrohydraulische Servolenkung
Wendekreisdurchmesser, m	12,2	12,2



TECHNISCHE DATEN

Fahrleistungen und Verbräuche		2.3 I MZR DISI Turbo	2.2 I MZR-CD Diesel
Höchstgeschwindigkeit, km/h		211	200
Beschleunigung <sup>3)</sup> , 0-100 km/h in Sek.		8,2	11,3
Kraftstoffverbrauch <sup>2)</sup> , l/100 km:	innerorts	14,0	9,1
	außerorts	8,4	6,6
	kombiniert	10,4	7,5
CO <sub>2</sub> -Ausstoß kombiniert <sup>2)</sup> , g/km		243	199
Abgasnorm		EURO 5	EURO 5
Kraftstoffart		Super Plus bleifrei nach DIN EN 228 (min. 98 ROZ)	Diesel nach DIN EN 590
Tankinhalt, l		69	69
C <sub>w</sub> - Wert <sup>1)</sup>		0,34	0,34

Maße und Gewichte

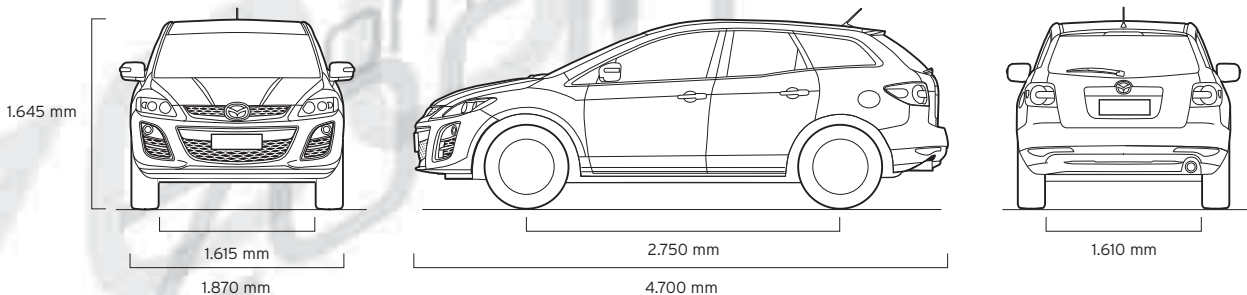
Fahrzeuglänge, mm		4.700	4.700
Fahrzeugbreite, mm		1.870	1.870
Fahrzeughöhe <sup>3)</sup> , mm		1.645	1.645
Bodenfreiheit, mm		208	208
Spurweite vorne / hinten, mm		1.615 / 1.610	1.615 / 1.610
Radstand, mm		2.750	2.750
Kopf- / Schulter- / Beinfreiheit, vorne, mm		1.009 <sup>4)</sup> / 1.472 / 1.059	1.009 <sup>4)</sup> / 1.472 / 1.059
Kopf- / Schulter- / Beinfreiheit, hinten, mm		998 <sup>5)</sup> / 1.417 / 925	998 <sup>5)</sup> / 1.417 / 925
Kofferraumvolumen, l:	nach VDA <sup>6)</sup>	455	455
	bei umgelegter Rücksitzlehne <sup>7)</sup> / dachhoch	774 / 1.348	774 / 1.348
Leergewicht <sup>8)</sup> , kg		1.815 - 1.854	1.875 - 1.940
Zul. Gesamtgewicht, kg		2.301	2.430
Max. Anhängelast, kg:	gebremst 8 % Steigung	1.600	2.000
	gebremst 12 % Steigung	1.450	1.800
	ungebremst	750	750
Zul. Zuggesamtgewicht, kg:	gebremst 8 % Steigung	3.901	4.430
	gebremst 12 % Steigung	3.751	4.230
Zul. Achslast vorne / hinten, kg		1.219 / 1.181	1.304 / 1.227
Max. Dach- / Stützlast, kg		100 / 85	100 / 85

Bereifung und Bremsen

Felgen- / Reifengröße:	Prime-Line	7 1/2 J x 18 / 235/60	7 1/2 J x 18 / 235/60
	Center-Line	7 1/2 J x 18 / 235/60	7 1/2 J x 18 / 235/60
	Exclusive-Line	7 1/2 J x 19 / 235/55	7 1/2 J x 19 / 235/55
Bremsen:	vorne	innenbelüftete Scheibenbremsen	innenbelüftete Scheibenbremsen
	hinten	innenbelüftete Scheibenbremsen	innenbelüftete Scheibenbremsen
	Durchmesser vorne / hinten, mm	320 / 302	320 / 325

<sup>1)</sup> Unverbindliche Werksangabe  
<sup>2)</sup> Information über Kraftstoffverbrauch und CO<sub>2</sub>-Emission gemäß Richtlinie 1999/94/EG. Die angegebenen Werte wurden nach dem vorgeschriebenen Messverfahren (VO EG 715/2007 in der gegenwärtig geltenden Fassung) ermittelt. Die Angaben beziehen sich nicht auf ein einzelnes Fahrzeug und sind nicht Bestandteil des Angebots, sondern dienen allein Vergleichszwecken zwischen den verschiedenen Fahrzeugtypen. Der Kraftstoffverbrauch und die CO<sub>2</sub>-Emissionen eines Fahrzeuges hängen nicht nur von der effizienten Ausnutzung des Kraftstoffs durch das Fahrzeug ab, sondern werden auch vom Fahrverhalten und anderen nichttechnischen Faktoren beeinflusst. Abweichende Werte können sich in der Praxis auch durch Umwelteinflüsse, Straßen- und Verkehrsverhältnisse sowie Fahrzeugzustand, zusätzliche Ausstattung und Fahrzeugbeladung ergeben.  
<sup>3)</sup> Wert bei Leergewicht  
<sup>4)</sup> Kopffreiheit vorne mit elektrischem Glasschiebedach 970 mm  
<sup>5)</sup> Kopffreiheit hinten mit elektrischem Glasschiebedach 980 mm  
<sup>6)</sup> Ermittlung des Gepäckraumvolumens nach VDA (unverbindliche Werksangabe)  
<sup>7)</sup> Ermittlung des Gepäckraumvolumens bis zur Höhe der Sicherheitsgurte  
<sup>8)</sup> Leergewicht im fahrbereiten Zustand (Tank und Flüssigkeitsbehälter zu 90% gefüllt) inkl. 75 kg für Fahrer. Durch unterschiedliche Ausstattung und Extras kann sich das Leergewicht der Fahrzeuge erhöhen, wodurch die mögliche Nutzlast entsprechend verringert wird.

Die angegebenen Werte beziehen sich auf den serienmäßig ausgestatteten Fahrzeuggrundtyp.



AUSSTATTUNGEN

Modellangebot	Prime-Line	Center-Line	Exclusive-Line
2.3 I MZR DISI Turbo	-	-	■
2.2 I MZR-CD Diesel	■	■	■

■ = Kombinationsmöglichkeit verfügbar; - = Kombinationsmöglichkeit nicht verfügbar.

Sicherheitsausstattung

3. Bremslicht, im Dachheckspoiler integriert	●	●	●
3-Punkt-Automatikgurte für alle Sitzplätze	●	●	●
Airbags:			
Front-Airbags für Fahrer und Beifahrer	●	●	●
Kopf-Schulter-Airbags für vorne und hinten	●	●	●
Seiten-Airbags, vorne	●	●	●
Antiblockiersystem (ABS) mit Bremsassistent (EBA)	●	●	●
Dynamische Stabilitätskontrolle (DSC) mit Traktionskontrollsystem (TCS)	●	●	●
Elektronische Bremskraftverteilung (EBD)	●	●	●
Gurtstraffer mit Gurtkraftbegrenzer, vorne	●	●	●
ISOFIX Kindersitzhalterungen auf den äußeren Sitzen, hinten	●	●	●
Kopfstützen für alle Sitzplätze	●	●	●
Mazda 3fach H-Struktur der Karosserie, Sicherheitsfahrgastzelle	●	●	●
Reifendruck-Kontrollsystem	-	●	●
Seitenaufprallschutz in den Türen	●	●	●
Sicherheitsbremspedal, crashoptimiert	●	●	●
Sicherheitslenksäule, crashoptimiert	●	●	●
Spurwechselsassistent RVM (Rear Vehicle Monitoring)	-	-	●
Stoßfänger vorne, personencrashoptimiert	●	●	●
Notbrems-Warnblinkautomatik ESS (Emergency Stop Signaling)	●	●	●
Warnleuchte und -ton für nicht angelegten Sicherheitsgurt des Fahrers und Beifahrers	●	●	●
Wegfahrsperr	●	●	●

Außenausstattung

Allradantrieb (4WD), elektronisch geregelt	●	●	●
Applikationen in Chrom-Optik für:			
Seitenschweller	-	-	●
Heckklappenblende	-	-	●
Applikationen in Aluminium-Optik um:			
Frontgrill	-	-	●
Nebelscheinwerfer	-	-	●
Außenspiegel in Wagenfarbe lackiert, mit integrierten Seitenblinkern	●	●	●
Außenspiegel, elektrisch anklappbar	-	-	●
Außenspiegel, elektrisch einstell- und beheizbar	●	●	●
Colorverglasung, wärmedämmend	●	●	●
Dachantenne	●	●	●
Dachheckspoilerlippe mit integrierter 3. Bremsleuchte	●	●	-
Dachheckspoiler mit integrierter weißer 3. Bremsleuchte	-	-	●
Glasschiebedach, elektrisch	-	○	○
Halogen-Hauptscheinwerfer	●	●	-
Heckscheibe und Seitenscheiben hinten abgedunkelt	-	●	●
Licht- und Regensensor	-	●	●
Metallic-Lackierung	○	○	○
Nebelscheinwerfer	●	●	●
Räder und Bereifung:			
Leichtmetallfelgen mit 235/60 R 18 Bereifung	●	●	-
Leichtmetallfelgen mit 235/55 R 19 Bereifung	-	-	●
Reserverad: Kompaktrad	●	●	●
Servolenkung	●	●	●
Stoßfänger in Wagenfarbe	●	●	●
Türgriffe außen in Wagenfarbe	●	●	-
Türgriffblenden außen, verchromt	-	-	●
Xenon-Hauptscheinwerfer mit automatischer Leuchtwertenregulierung und Scheinwerferreinigungsanlage	-	-	●

● = Serienausstattung; ○ = Aufpreispflichtige Sonderausstattung; - = Nicht erhältliche Ausstattung.

AUSSTATTUNGEN

Innenausstattung		Prime-Line	Center-Line	Exclusive-Line
3-Speichen-Sport-Lederlenkrad		●	●	●
6-Gang-Schaltgetriebe		●	●	●
12V Steckdose		●	●	●
Ablagefach in der Mittelarmlehne		●	●	●
Alarmanlage mit Innenraumüberwachung		–	●	●
Applikationen in Klavierlack-Optik für die Mittelkonsole		–	–	●
Audio-System:	Mazda Audio-System mit Radio, AUX-Eingang und Lenkradbedienung	●	●	●
	4 Lautsprecher	●	●	–
	CD-Player (MP3-fähig)	●	–	–
	6fach CD-Wechsler (MP3-fähig)	–	●	●
	BOSE® Centerpoint® Sound-System mit 9 Lautsprechern	–	–	●
Cruisematic (Geschwindigkeitsregelanlage)		–	●	●
Digitaluhr		●	●	●
Elektrische Fensterheber vorne und hinten mit Komfortfunktion		●	●	●
Freisprecheinrichtung <sup>1)</sup> mit Sprachsteuerung und Bluetooth® mit Audiostreaming		–	●	●
Gepäckraumabdeckung		●	●	●
Gepäckraumbeleuchtung		●	●	●
Getränkehalter in der Mittelkonsole		●	●	●
Getränkehalter in den Türen, vorne		●	●	●
Innenspiegel, automatisch abblendend		–	●	●
Kartenleseleuchten für Fahrer und Beifahrer		●	●	●
Kartentasche an der Rückseite des Beifahrersitzes		●	●	●
Klimatisierungsautomatik		●	●	●
Laderaumboden beidseitig nutzbar		●	●	●
Leder-Schaltknopf und -Handbremsgriff		●	●	●
Lenksäule höhen- und längeneinstellbar		●	●	●
Make-Up Spiegel auf der Fahrer- und Beifahrerseite beleuchtet		●	●	●
Mittelarmlehne mit 2 Getränkehaltern, hinten		●	●	●
Multi-Informations-Display (Monochrom) mit Außentemperaturanzeige und Touring-Computer		●	–	–
Multi-Informations-Display (Farbe) mit Rückfahrkamera und Touring-Computer		–	●	●
Navigationssystem im Multi-Informations-Display integriert		–	○	○
Optitron-Instrumentenanzeige		●	●	●
Pollenfilter		●	●	●
Sitze:	Sitzbezüge „Zen“ in Stoff	●	●	–
	Fahrersitz, höheeneinstellbar	●	●	●
	Karakuri-Sitze hinten	●	●	●
	Rücksitzlehnen im Verhältnis 60:40 geteilt klappbar	●	●	●
	Lendenwirbelstütze	–	●	●
	Sitzheizung für Fahrer und Beifahrer	–	●	●
	Lederausstattung <sup>2)</sup> mit elektrischer Sitzverstellung für Fahrer und Beifahrer, inklusive zusätzlicher Memory-Funktion für den Fahrersitz	–	–	●
Schließsystem:	Zentralverriegelung mit Funkfernbedienung inklusive Schließfunktion für Fenster	●	●	●
	Doppelverriegelung	–	●	●
	LogIn: Schlüsselloses Zugangs- und Startsystem	–	–	●

● = Serienausstattung; ○ = Aufpreispflichtige Sonderausstattung; – = Nicht erhältliche Ausstattung.  
<sup>1)</sup> Informationen zu kompatiblen Bluetooth®-fähigen Mobiltelefonen und MP3-Playern erhalten Sie über Ihren autorisierten Mazda Vertragshändler.  
<sup>2)</sup> Sitzmittelbahn und -wangen in Leder.



Mazda ORIGINAL ZUBEHÖR

Außen		Prime-Line	Center-Line	Exclusive-Line
Trittschutzleiste für den hinteren Stoßfänger mit CX-7 Logo		<input type="checkbox"/>	<input type="checkbox"/>	<input type="checkbox"/>
Unterfahrschutz aus Kunststoff für vorne und hinten		<input type="checkbox"/>	<input type="checkbox"/>	<input type="checkbox"/>
Räder und Fahrwerk				
7J x 17 Leichtmetallfelge, Design 34		<input type="checkbox"/>	<input type="checkbox"/>	<input type="checkbox"/>
8J x 19 Leichtmetallfelge, Design 49		<input type="checkbox"/>	<input type="checkbox"/>	<input type="checkbox"/>
Räderdiebstahlsicherung		<input type="checkbox"/>	<input type="checkbox"/>	<input type="checkbox"/>
Innen				
Einstiegsleistensatz aus Edelstahl		<input type="checkbox"/>	<input type="checkbox"/>	<input type="checkbox"/>
Einstiegsleistensatz aus Edelstahl, mit beleuchtetem CX-7 Logo vorne		<input type="checkbox"/>	<input type="checkbox"/>	<input type="checkbox"/>
Infotainment				
iPod-Adapter		<input type="checkbox"/>	<input type="checkbox"/>	<input type="checkbox"/>
6fach CD-Wechsler (MP3-fähig)		<input type="checkbox"/>	-	-
Bluetooth® Freisprecheinrichtung mit Display und Musik-Funktion		<input type="checkbox"/>	-	-
Mobile Navigationssysteme:	Garmin Nüvi 2240LT, 2360LT und 3790T	<input type="checkbox"/>	<input type="checkbox"/>	<input type="checkbox"/>
	TomTom VIA LIVE 120, VIA TRAFFIC 120 und GO LIVE 1000	<input type="checkbox"/>	<input type="checkbox"/>	<input type="checkbox"/>
Komfort und Sicherheit				
Einparkhilfe:	für vorne	<input type="checkbox"/>	<input type="checkbox"/>	<input type="checkbox"/>
	für hinten	<input type="checkbox"/>	<input type="checkbox"/>	<input type="checkbox"/>
	für vorne und hinten	<input type="checkbox"/>	<input type="checkbox"/>	<input type="checkbox"/>
Kindersitze von Römer:	Baby Safe Plus (0 bis 13 kg)	<input type="checkbox"/>	<input type="checkbox"/>	<input type="checkbox"/>
	Baby Safe Plus ISOFIX (0 bis 13 kg)	<input type="checkbox"/>	<input type="checkbox"/>	<input type="checkbox"/>
	Duo Plus ISOFIX (9 bis 18 kg)	<input type="checkbox"/>	<input type="checkbox"/>	<input type="checkbox"/>
	Kid Plus (15 bis 36 kg)	<input type="checkbox"/>	<input type="checkbox"/>	<input type="checkbox"/>
Beifahrer-Airbag Deaktivierung		<input type="checkbox"/>	<input type="checkbox"/>	<input type="checkbox"/>
Standheizung von Webasto		<input type="checkbox"/>	<input type="checkbox"/>	<input type="checkbox"/>
Zigarettenanzünder		<input type="checkbox"/>	<input type="checkbox"/>	<input type="checkbox"/>
Aschenbecher		<input type="checkbox"/>	<input type="checkbox"/>	<input type="checkbox"/>
Zusatzinnenspiegel		<input type="checkbox"/>	<input type="checkbox"/>	<input type="checkbox"/>
Werkzeugsatz		<input type="checkbox"/>	<input type="checkbox"/>	<input type="checkbox"/>
Transport				
Lastenträger		<input type="checkbox"/>	<input type="checkbox"/>	<input type="checkbox"/>
Ski- / Snowboardträger:	für vier Paar Ski oder zwei Snowboards	<input type="checkbox"/>	<input type="checkbox"/>	<input type="checkbox"/>
	für sechs Paar Ski oder vier Snowboards	<input type="checkbox"/>	<input type="checkbox"/>	<input type="checkbox"/>
Fahrradträger:	für ein Fahrrad	<input type="checkbox"/>	<input type="checkbox"/>	<input type="checkbox"/>
Transportbox von Thule		<input type="checkbox"/>	<input type="checkbox"/>	<input type="checkbox"/>
Anhängezugvorrichtung, abnehmbar		<input type="checkbox"/>	<input type="checkbox"/>	<input type="checkbox"/>
Heckträger für zwei Fahrräder (zur Montage auf der Anhängezugvorrichtung)		<input type="checkbox"/>	<input type="checkbox"/>	<input type="checkbox"/>
Abtrenngitter		<input type="checkbox"/>	<input type="checkbox"/>	<input type="checkbox"/>
Gepäcknetz		<input type="checkbox"/>	<input type="checkbox"/>	<input type="checkbox"/>
Kofferraum-Organizer		<input type="checkbox"/>	<input type="checkbox"/>	<input type="checkbox"/>
Schutz				
Schmutzfängersatz für vorne		<input type="checkbox"/>	<input type="checkbox"/>	<input type="checkbox"/>
Schmutzfängersatz für hinten		<input type="checkbox"/>	<input type="checkbox"/>	<input type="checkbox"/>
Kofferraum-Schalenwanne mit CX-7 Logo		<input type="checkbox"/>	<input type="checkbox"/>	<input type="checkbox"/>
Textilfußmattensatz „Premium“ mit CX-7 Logo		<input type="checkbox"/>	<input type="checkbox"/>	<input type="checkbox"/>
Gummi-Passformmattensatz		<input type="checkbox"/>	<input type="checkbox"/>	<input type="checkbox"/>
Kofferraummatte mit Ladekantenschutz		<input type="checkbox"/>	<input type="checkbox"/>	<input type="checkbox"/>
Ladekantenschutzfolie		<input type="checkbox"/>	<input type="checkbox"/>	<input type="checkbox"/>

☐ = erhältliches Zubehör; - = Nicht erhältliche Ausstattung.

LACKIERUNGEN UND SITZBEZÜGE

Farbmöglichkeiten Sitzbezüge

	Prime-Line	Center-Line	Exclusive-Line	
Sitzbezug	'Zen' Stoff	'Zen' Stoff	Leder <sup>1)</sup>	Leder <sup>1)</sup>
Innenfarbe	Schwarz	Schwarz	Schwarz	Beige
Farbcode	EE9	EE9	EE9	EF1

Farbmöglichkeiten Lackierungen

	Farbcode				
Brillantschwarz	(A3F)	■	■	■	■
Plutosilber Metallic	(38P)	■	■	■	■
Carminarot Metallic	(32V)	■	■	■	■
Arachneweiß Metallic	(34K)	■	■	■	■
Kronosgrau Metallic	(36C)	■	■	■	■
Anubisschwarz Metallic	(35N)	■	■	■	■
Tiamatblau Metallic	(35J)	■	■	■	■

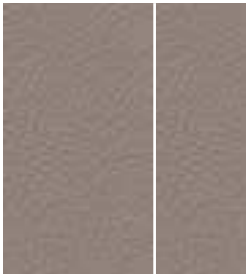
■ = Kombinationsmöglichkeit verfügbar.  
<sup>1)</sup> Sitzmittelbahn und -wangen in Leder.



'Zen' Stoff, Schwarz  
(EE9)



Leder<sup>1)</sup>, Schwarz  
(EE9)



Leder<sup>1)</sup>, Beige  
(EF1)

Bei einigen unserer modernen Metallicfarben werden bewusst unterschiedliche Farb-Pigmente verwendet. Dadurch werden unter bestimmten Lichtverhältnissen, z.B. direktem Sonnenlicht, attraktive Farbeffekte erzielt. Zum Teil kann die Farbe changieren z.B. von Schwarz zu Dunkelblau. Die hier abgebildeten Farbmuster geben aus drucktechnischen Gründen Farben ohne Farbeffekte wieder.

Die o.g. Mazda Farben werden nach europäischen und deutschen Rechtsvorschriften bestimmten Grundfarben / Codes zugeordnet. Grundfarbe / Code werden in den Zulassungspapieren eingetragen und können von der hier verwendeten Farbbezeichnung abweichen.

Weitere Informationen zu den Farbeffekten und Grundfarben gibt Ihnen gerne Ihr Mazda Vertragshändler.



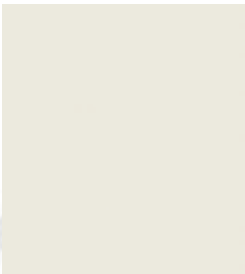
Brillantschwarz  
(A3F)



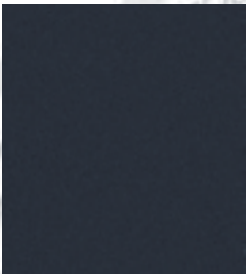
Plutosilber Metallic  
(38P)



Carminarot Metallic  
(32V)



Arachneweiß Metallic  
(34K)



Kronosgrau Metallic  
(36C)



Anubisschwarz Metallic  
(35N)



Tiamatblau Metallic  
(35J)



## **Ihr autorisierter Mazda Vertragshändler:**

Abbildungen zeigen teilweise aufpreispflichtige Sonderausstattungen. Die Angaben und Abbildungen in diesem Prospekt sind unverbindlich und stellen nur annähernde Beschreibungen dar. Sie enthalten gegebenenfalls auch Ausstattungsdetails, die nicht auf dem deutschen Markt oder nicht in der abgebildeten Kombination erhältlich sind. Darüber hinaus behalten wir uns Abweichungen des Liefergegenstandes von Abbildungen und Angaben vor (z. B. im Hinblick auf technische Daten, Ausstattung, Material und äußeres Erscheinungsbild), sofern die Änderungen für den Kunden zumutbar sind und eine damit verbundene Minderung des Wertes oder der Gebrauchstauglichkeit des Liefergegenstandes nicht erheblich ist. Die in diesem Prospekt abgebildeten Muster für Farben und Polster können drucktechnisch bedingt von dem tatsächlichen Aussehen abweichen.

BOSE®, das Bose Logo, Centerpoint®, Richbass®, Nd® und AudioPilot® sind eingetragene Markennamen der Bose Corporation in den USA und in anderen Ländern. Verwendung mit freundlicher Genehmigung.

Die Bluetooth® Wortmarke und Logos sind eingetragene Marken der Bluetooth SIG, Inc. Die Verwendung dieser Marken durch Mazda Motors (Deutschland) GmbH erfolgt unter Lizenz.

AdBlue® ist ein eingetragener Markenname des Verbands der Automobilindustrie e.V. (VDA).

Stand: Mai 2011

Copyright 2011 Mazda Motors (Deutschland) GmbH. Alle Rechte vorbehalten.

Alle Texte, Bilder, Graphiken sowie ihre Arrangements unterliegen dem Urheberrecht und anderen Gesetzen zum Schutz geistigen Eigentums. Sie dürfen weder für Handelszwecke oder zur Weitergabe – ganz oder teilweise – kopiert, noch verändert werden.

BJN 307814/DEU de/V3

**Internet: [www.mazda.de](http://www.mazda.de)**  
**Hotline: 0 2173 / 943 121**

