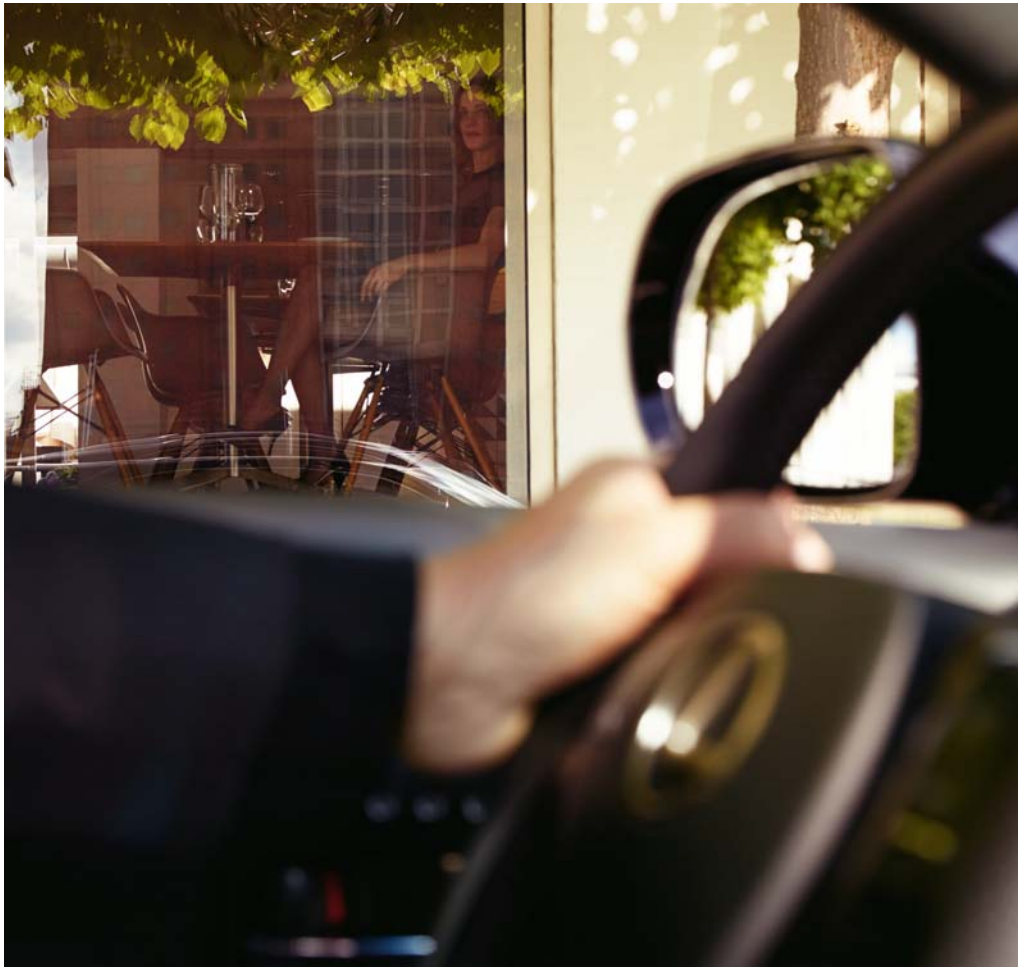


# DER LEXUS RX





# DER LEXUS RX

Einleitung

Faszination Lexus RX

Legendäre Qualität

Lexus und die Umwelt

Technologie und Ausstattung

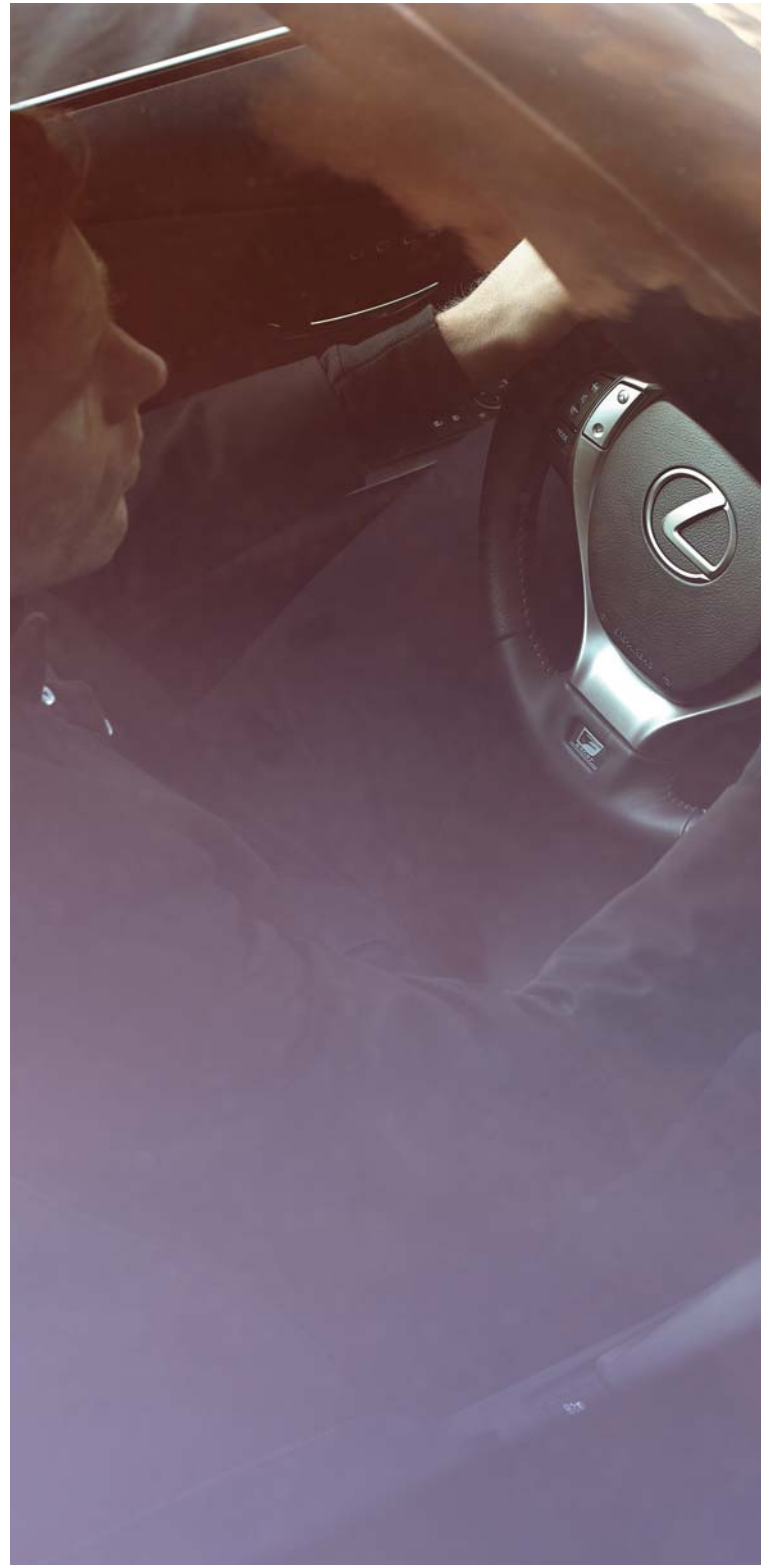
04–11

12–25

26–27

28–29

30–63





---

„DER RX HAT MEHR ALS NUR EIN NEUES SEGMENT IM  
AUTOMOBILBEREICH GESCHAFFEN - ER VERMITTELT EIN VOLLIG  
NEUES GEFÜHL VON FREUDE UND WERTSCHÄTZUNG.“

---

Takayuki Katsuda, Chef-Ingenieur Lexus RX

# EMOTION STATT EMISSION

Mit dem jüngsten RX haben wir uns die Aufgabe gestellt, einen der innovativsten und luxuriösesten Crossover aller Zeiten noch weiter zu entwickeln: ein Fahrzeug ohne Kompromisse zu konzipieren, das den Maßstab für Leistung, Komfort und Verarbeitung neu definiert. Sie erkennen den RX sofort am charakteristischen Lexus Gesicht mit dem markanten „Diabolo“-Kühlergrill. Und an den dynamischen Motorisierungen: Für den RX 450h entwickelten unsere Ingenieure die zweite Generation des Lexus Hybrid Drive, für den RX 350 ein kraftvolles V6-Benzintriebwerk. Dank fortschrittlicher Technologien wie dem Remote Touch-Bediensystem und dem Head-up-Display vermittelt der RX ein außergewöhnlich hohes Fahrvergnügen. Die Feinabstimmung haben wir auf dem legendären Nürburgring vorgenommen – und beendeten unsere Testrunden erst, als wir sicher waren, dass wir wirklich etwas Außergewöhnliches geschaffen haben.





# WEGWEISEND

**DER LEXUS RX: DER ERSTE PREMIUM-CROSSOVER DER WELT. UND DER ERSTE PREMIUM-VOLLHYBRID DER WELT.**



Bei dem allerersten RX im Jahr 1998 haben wir Neuland im Automobilbau betreten: indem wir Fahrspaß und die Flexibilität eines SUV (Sports Utility Vehicle) mit dem Handling und der Fahrkultur einer Luxuslimousine in einem Crossover-Konzept vereinten. 2004 führten wir dann das weltweit erste Premium-Hybridfahrzeug in dieser Klasse ein: den wegweisenden RX 400h. Mit den aktuellen Modellen RX 450h und RX 350 – die dynamische Fahrleistungen mit höchstem Komfort verbinden – führen wir die weltweite Erfolgsgeschichte des RX fort. Neue Maßstäbe beim Fahrvergnügen setzen dabei die kraftvollen F SPORT-Varianten der RX-Modelle.

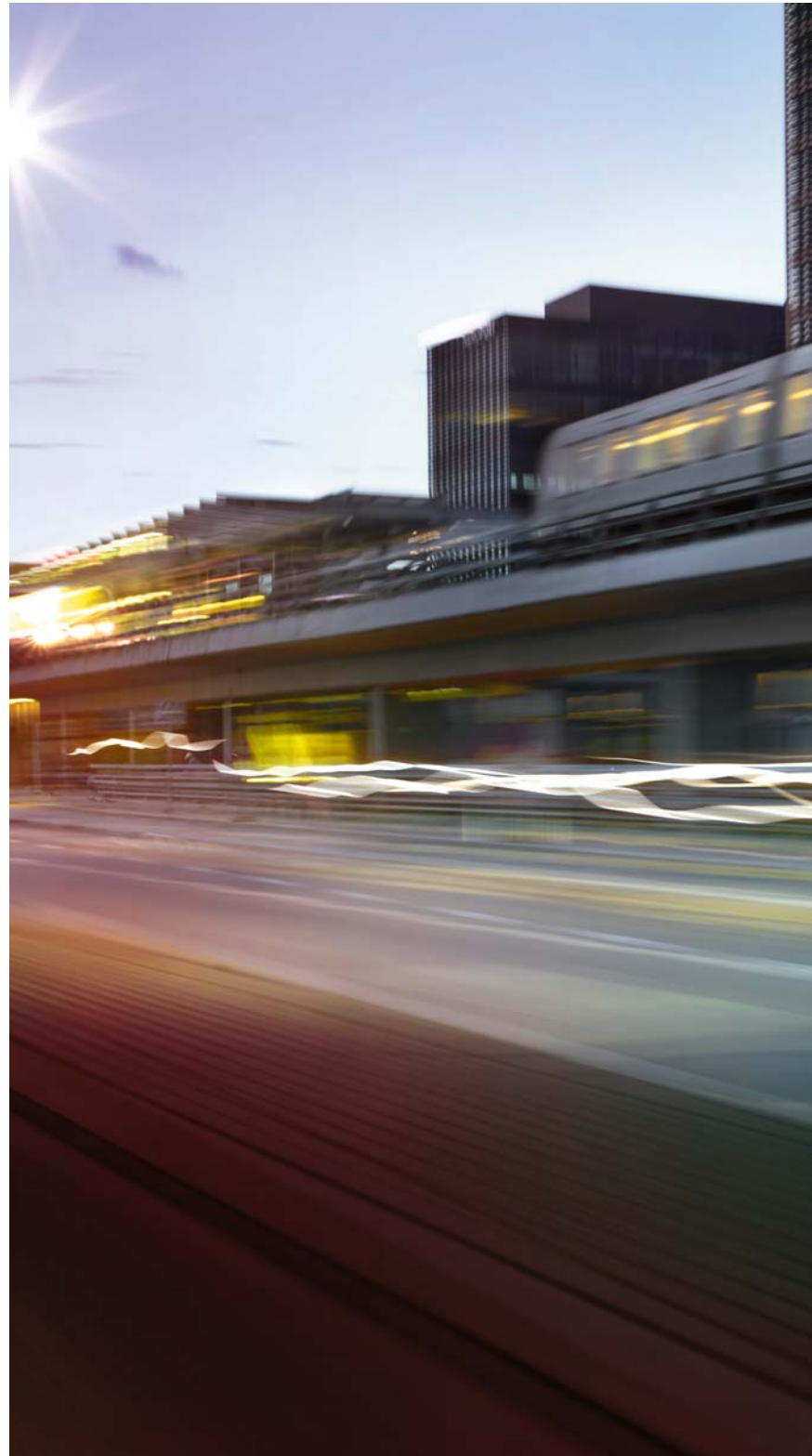




# PRÄZISION AB FAHRWERK

**BEEINDRUCKENDE FAHRDYNAMIK DANK EINER  
HOCHMODERNEN DOPPELQUERLENKER-  
HINTERACHSE FÜR NOCH MEHR  
FAHRVERGNÜGEN.**

Entwickelt in einem der fortschrittlichsten Fahrsimulatoren der Welt, abgestimmt und getestet auf Abertausenden von Testkilometern, verfügt der RX über ein Handling, das in seiner Ausgewogenheit und Präzision dem unserer Luxuslimousinen gleicht. Dank seiner innovativen Allrad-Antriebstechnologie hat der RX eine überragende Straßenlage, nimmt jede Kurve traumhaft sicher und bietet zuverlässige Traktion – auch in unwegsamem Gelände und bei winterlichem Wetter. Auf der Straße überzeugt der RX mit präzisiertem Handling und sportlicher Agilität bei höchstem Komfort – dieses souveräne Fahrgefühl ist ein Ergebnis des dynamisch ausgelegten Fahrwerks, des serienmäßigen Fahrdynamik-Managementsystems und der neu entwickelten Doppelquerlenker-Hinterachse. Auf Wunsch kann der RX mit einer Luftfederung ausgestattet werden, die für eine optimale Fahrzeughöhe sorgt. Bei höheren Geschwindigkeiten wird das Fahrzeug sogar abgesenkt, um den Luftwiderstand weiter zu verringern.







# LUFTWIDERSTAND ZWECKLOS

**MARKANT UND STROMLINIENFÖRMIG  
ZUGLEICH, VERFÜGT DER EINDRUCKSVOLLE  
CROSSOVER ÜBER DEN LEXUS-TYPISCHEN  
„DIABOLO-KÜHLERGRILL“.**

Von der Seite betrachtet, vermittelt die gestreckte, fast coupéhafte Karosserie des RX zugleich kraftvolle Präsenz und großzügige Innenraummaße. Mit seiner markanten und ausdrucksstarken Frontpartie, die unsere wegweisende „L-finesse“-Designsprache perfekt umsetzt, und dem Lexus-typischen „Diabolo-Grill“ im Zentrum verfügt dieser beeindruckende Crossover über einen äußerst dynamischen Auftritt. Das LED-Tagfahrlicht in Pfeilspitzform unterstreicht die unverwechselbare Optik des RX. Seine intelligente Formensprache sorgt darüber hinaus für exzellente Aerodynamik – dank der strömungsoptimierten Karosserie und dem glattflächigen Unterbodenprofil, die den Luftwiderstand und somit Windgeräusche und Kraftstoffverbrauch nachhaltig reduzieren.



















# WIR SETZEN AUF QUALITÄT

## HANDVERLESENE MATERIALIEN IN HANDWERKLICHER PERFEKTION - DAS „TAKUMI“- MEISTERPRINZIP FÜR IHREN FAHRKOMFORT.

Der RX verwöhnt Sie nicht nur mit ausgesuchtem Komfort, angenehmer Ruhe und üppigem Raumangebot, sondern auch mit beeindruckender Flexibilität. So fährt z.B. das Lenkrad automatisch zurück, um ein bequemerer Ein- und Aussteigen zu gewährleisten (ab Ausstattungslinie Executive Line). Der hochwertige, vielfach elektrisch einstellbare Fahrersitz kann vollständig an die Bedürfnisse des Fahrers angepasst werden. Das flexible Rücksitzkonzept ist perfekt auf alle Eventualitäten eingestellt. Ob Sie drei Passagiere mitnehmen oder sperrige Gepäckstücke – die Vielzahl unterschiedlicher Konstellationen durch die 3fach-Teilung der Rücksitzbank bietet immer eine Lösung. Komfortabler Zugang erlaubt außerdem die sich elektrisch öffnende und schließende Heckklappe (ausstattungsabhängig). Der Lexus RX setzt aber auch in Sachen Materialauswahl und Verarbeitungsqualität neue Maßstäbe. Der gesamte Fertigungsprozess unterliegt der genauen Überwachung durch äußerst erfahrene Handwerksmeister. Diese sogenannten „Takumis“ achten konsequent darauf, dass jedes Fahrzeug unsere hohen Qualitätsstandards erfüllt.





# INTUITIVE BEDIENUNG

## INNOVATIVE SYSTEMSTEUERUNG MIT DEM REMOTE TOUCH-BEDIENSYSTEM.

Der RX kann sich nicht nur sehen lassen, er lässt auch den Fahrer alles sehen. Das in eine Informations- und eine Bedien-Ebene unterteilte Cockpit bietet eine Vielzahl intelligenter Lösungen, die für ungetrübten Fahrgenuss und Fahrsicherheit sorgt. Mit dem optionalen Head-up-Display können Sie beispielsweise wichtige Informationen erfassen, ohne den Blick von der Straße nehmen zu müssen. Das von deutschen Designern mit dem iF-Design Award preisgekrönte Remote Touch-Bedienelement und die Sprachsteuerung erlauben auf Wunsch die ablenkungsfreie Interaktion mit dem Splitscreen-Multimedia-Display. Hier kann auch der optionale Seitenblickmonitor eingesehen werden. Dieser versorgt den Fahrer z.B. bei engen Parkmanövern mit Bildern einer Minikamera im Beifahrer-Außenspiegel. Der Einparkhilfe-Monitor schließlich, der den Bereich hinter dem Fahrzeug auf dem zentralen Display (mit Führungslinien) in scharfen Bildern abbildet, macht auch das Rückwärtsfahren einfach und sicher.



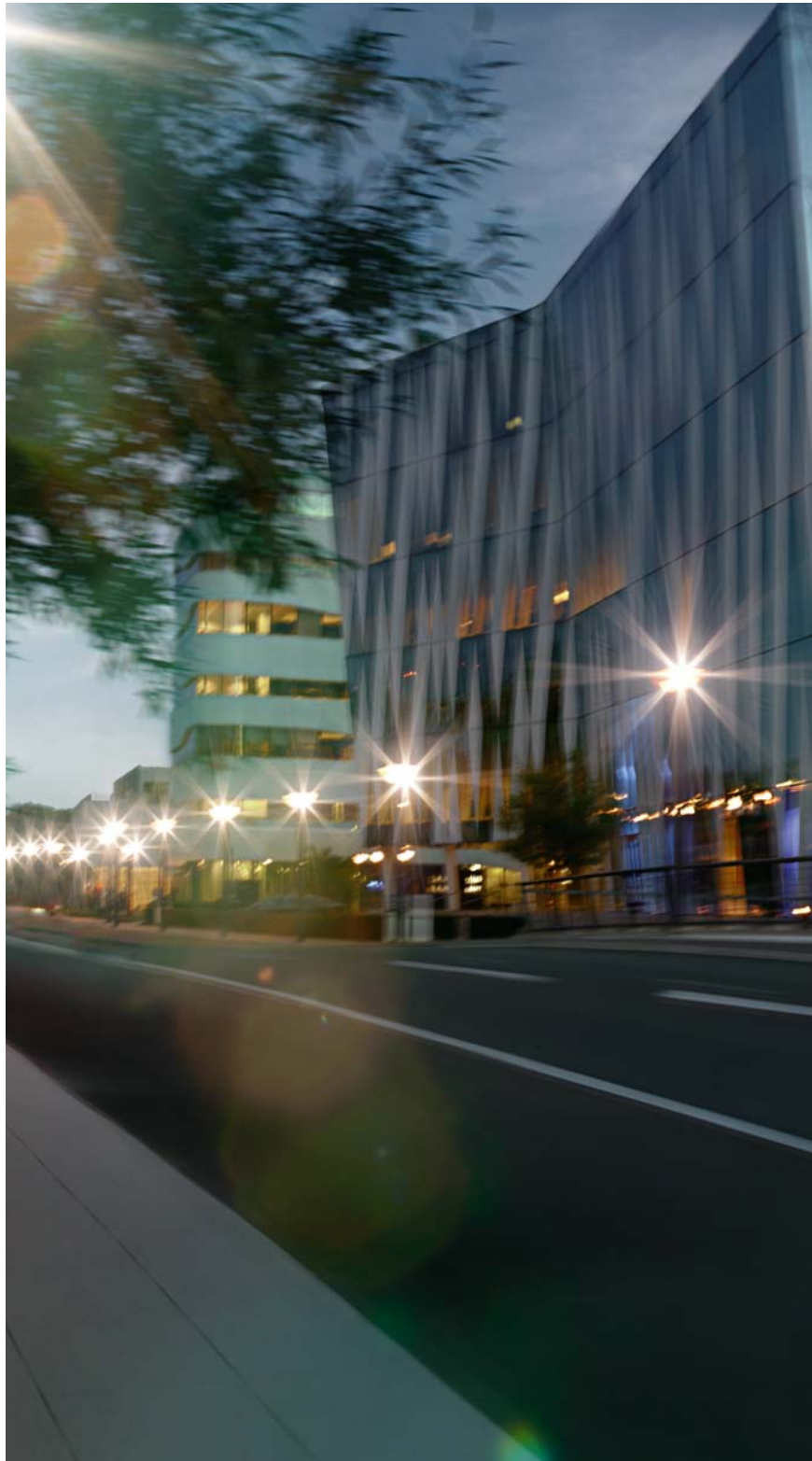
# DIE KRAFT DES „h“



**DER RX 450h IST MIT SEINEM VOLLHYBRID-ANTRIEB NICHT NUR BESONDERS LEISTUNGSSTARK, SONDERN AUCH ERSTAUNLICH EFFIZIENT.**

Der RX 450h vereint auf beispiellose Weise scheinbar Gegensätzliches und macht so jede Fahrt zu einer faszinierenden Entdeckungsreise. Er bietet die präzise und direkt ansprechende Lenkung einer Luxuslimousine und begeistert dabei mit dem Raumangebot eines großen SUV. Der wegweisende Lexus Hybrid Drive – die Kombination aus einem durchzugsstarken 3,5-Liter-V6-Benzintriebwerk und zwei effizienten Hochleistungs-Elektromotoren – beschleunigt von 0 auf 100 km/h in nur 7,8 Sekunden und brilliert im kombinierten Zyklus mit einem Normverbrauch von nur 6,3 l/100 km bei CO<sub>2</sub>-Emissionen von nur 145 g/km. Im faszinierenden, weil geräuschlosen Elektromodus\* kommt der RX sogar ganz ohne Kraftstoff aus und emittiert weder CO<sub>2</sub> noch NO<sub>x</sub> (Stickoxide). Gleichzeitig steigt der Alltagsnutzen: Da die Hybridbatterie nicht extern aufgeladen werden muss und sie außerdem kompakt konstruiert wurde, findet sie unter der Rücksitzbank Platz und lässt Ihnen mehr Raum für alles, was Sie mitnehmen möchten.

\* Rein elektrisches Fahren im Elektro-(EV-)Modus bis 3 km und bis zu 65 km/h.













# **RX 350 – DER V6-LUXUS- CROSSOVER**

**DAS KRAFTVOLLE V6-BENZINTRIEBWERK  
LEITET DIE ANTRIEBSKRAFT MIT AKTIVER  
DREHMOMENTSTEUERUNG GLEICHMÄSSIG AN  
ALLE VIER RÄDER.**

Der RX 350 verfügt über ein 204 kW (277 PS) starkes 3,5-Liter-V6-Benzintriebwerk, das sich durch beeindruckende Laufruhe auszeichnet. Die variable Ventilsteuerung Dual-VVT-i und das Allrad-Antriebssystem mit ATC (Active Torque Control) bringen diese Kraft harmonisch und effizient auf die Straße. Das sequenzielle Sechs-Stufen-Automatikgetriebe des RX 350 sorgt nicht zuletzt dank Lenkrad-Schaltwippen für noch mehr dynamisches Fahrvergnügen. Die effiziente elektronische Schaltpunktsteuerung AI-Shift (Artificial Intelligence-Shift) erkennt die Besonderheiten der Fahrstrecke sowie Ihren Fahrstil und richtet das Schaltschema entsprechend auf maximale Dynamik und Fahrvergnügen aus. Genießen können Sie dieses Fahrerlebnis in einem hochwertigen und komfortablen Innenraum, der unter anderem mit einer dualen Klimaautomatik ausgestattet ist.

# „F“ WIE FAHRSPASS

**GENIESSEN SIE DAS AGILE HANDLING, DAS UNVERWECHSELBARE F SPORT-DESIGN UND DIE 19-ZOLL-LEICHTMETALLFELGEN.**

Die Lexus RX F SPORT-Modelle verkörpern mit ihrem „Diabolo“-Kühlergrill im unverkennbaren Wabendesign, der eigens entwickelten Frontschürze und den exklusiven 19-Zoll-Leichtmetallfelgen pure Dynamik. Nicht weniger sportlich ist auch das Design des Interieurs: Sportledersitze, Applikationen in Stahlsilber, Einstiegsleisten aus Leichtmetall sowie Lenkrad und Wählhebel mit perforiertem Lederbezug. Überragenden Fahrkomfort bei gleichzeitiger Fahrstabilität bieten die F SPORT-Modelle dank aktiven Fahrwerksstabilisatoren und präzisen Querdämpfern. Die aktiven Fahrwerksstabilisatoren an Vorder- und Hinterachse erhöhen den Fahrkomfort, indem sie die Wankneigungen des RX insbesondere bei Kurvenfahrten deutlich reduzieren. Beim Beschleunigen sprechen zudem das Gaspedal und die Drosselklappe im SPORT-Modus deutlich stärker und direkter an. F SPORT – kraftvolle Dynamik, die man fühlt und sieht.











# SICHERHEIT MIT SYSTEM

**DAS PRE-CRASH SAFETY-SYSTEM HILFT,  
GEFAHRENSITUATIONEN ZU VERMEIDEN  
– IM FALLE EINER KOLLISION SCHÜTZT DIE  
UMFANGREICHE AIRBAG-AUSSTATTUNG.**

Eine Vielzahl wegweisender Innovationen machen den RX zu einem Fahrzeug, das Sie nicht nur entspannt, sondern auch sicher an Ihr Ziel bringt. Das optionale Advanced Pre-Crash Safety-System arbeitet mit ausgeklügelter Radar- und Kamertechnik. Erkennt es einen drohenden Zusammenstoß, warnt es den Fahrer und stellt über den Brems-Assistenten automatisch maximalen Bremsdruck zur Verfügung. Ist eine Kollision unvermeidbar, leitet das System im Bruchteil einer Sekunde einen Bremsvorgang ein und aktiviert die Gurtstraffer. Damit Sie selbst Gefahren früh genug erkennen können, stehen im RX Scheinwerfer in brillanter LED-Technologie auf Wunsch zur Verfügung. Und damit Sie sogar „in die Kurve hineinsehen“ sehen können, folgen die Scheinwerfer des dynamisch geregelten Kurvenlichts AFS (Adaptive Front-Lighting System) bei Kurvenfahrten automatisch dem Lenkeinschlag.

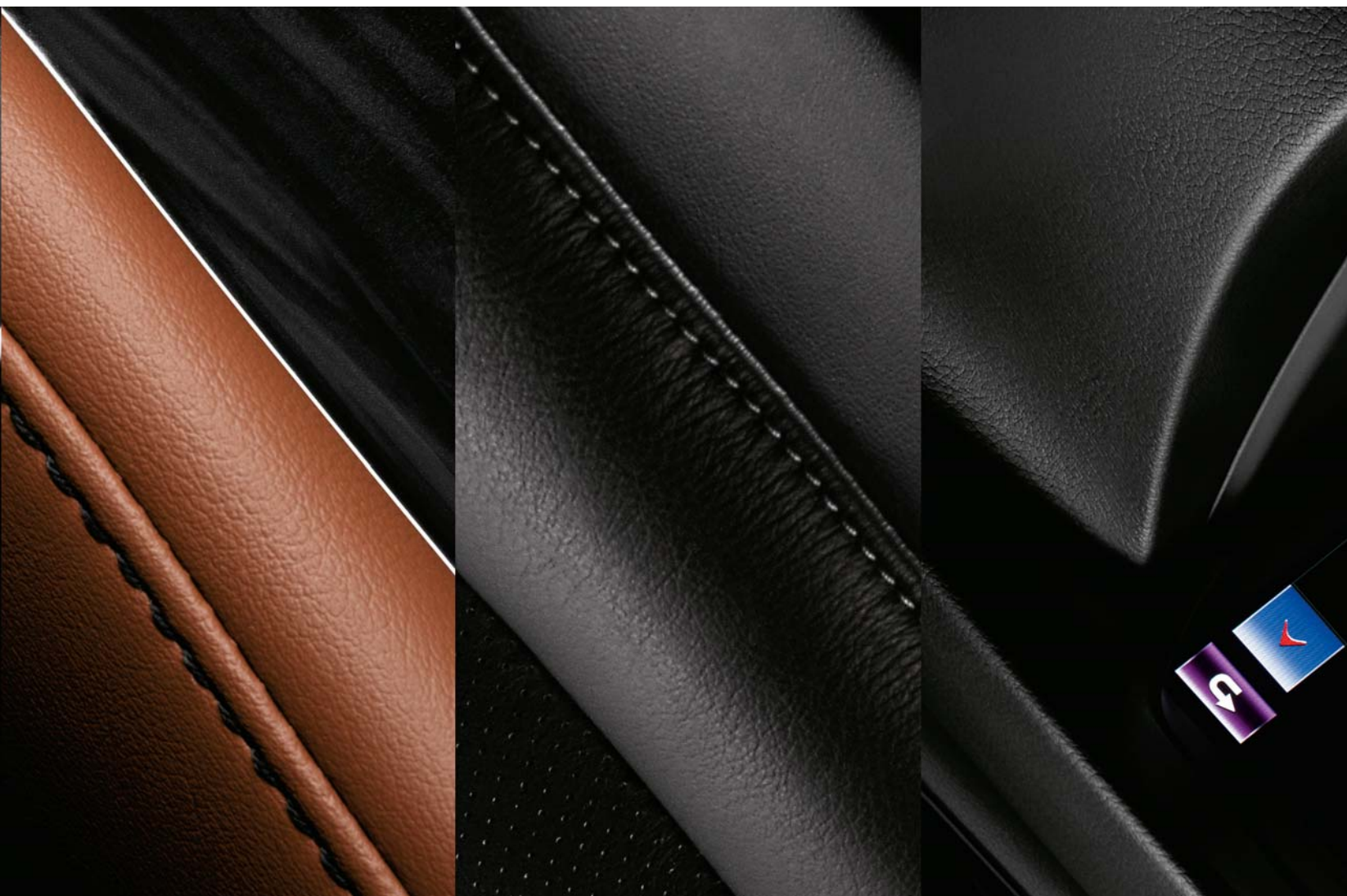




**PRÄZISIONS-  
HANDWERK**

**HÖCHSTE ANSPRÜCHE AN MATERIAL UND  
FERTIGUNG.**





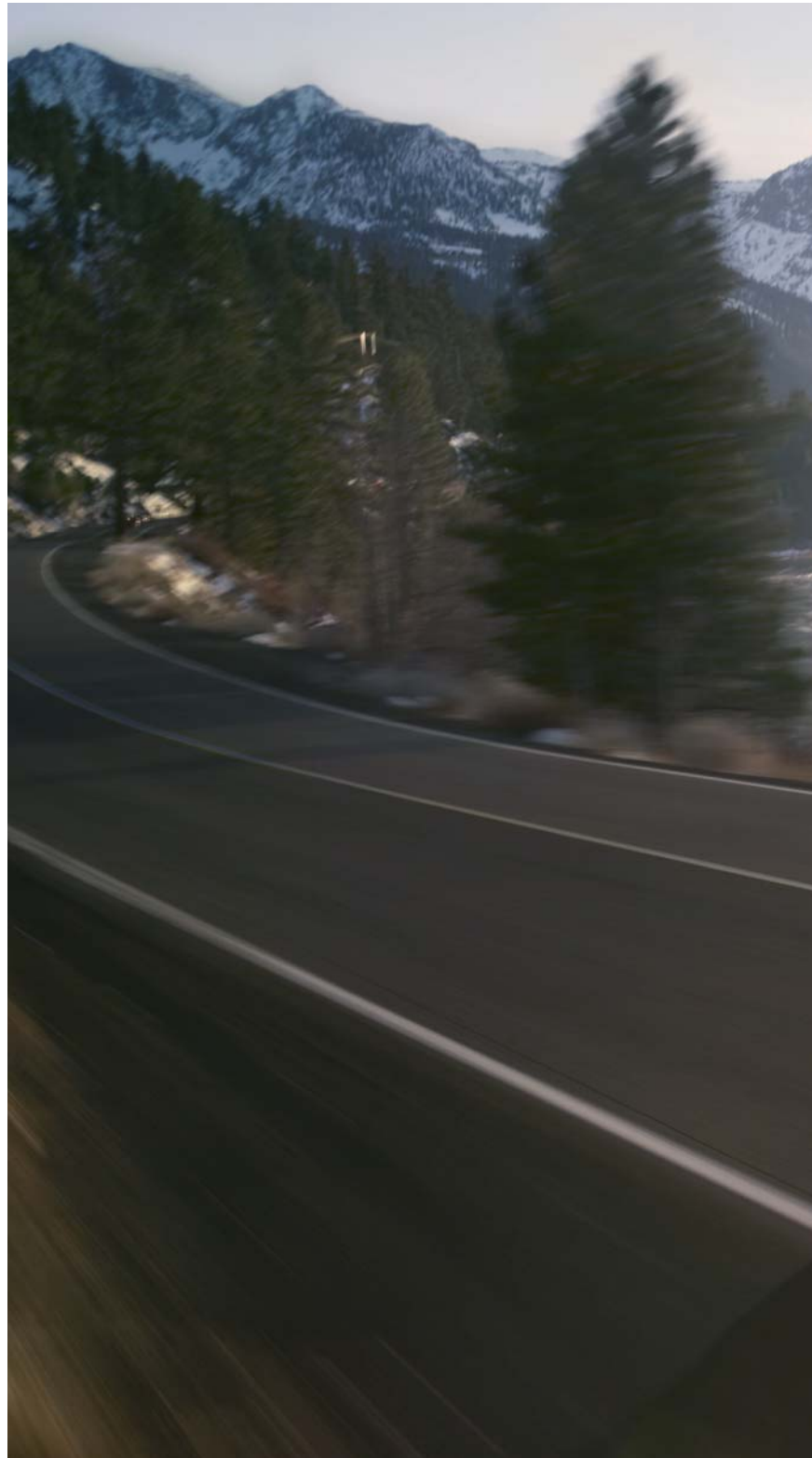
Gut ist uns nicht gut genug. Deshalb legen wir vom ersten Handgriff bis zur letzten Testfahrt größten Wert auf Perfektion. Im Zusammenspiel von technischer Präzision hoch entwickelter Roboter und den sensorischen Fähigkeiten unserer Handwerksmeister, den „Takumi“, entsteht in unserem Werk in Kyushu außergewöhnliche Qualität. Um größtmögliche Sauberkeit und Staubfreiheit zu gewährleisten, tragen unsere Arbeiter antistatische Kleidung und reinigen ihre Schuhsohlen, bevor sie die Fertigung betreten. Ein Vorhang aus fließendem Wasser reduziert Staubpartikel, die zu Unregelmäßigkeiten im Lackierprozess führen würden, um 90 %. Die Außenlackierung wird nach Auftrag jeder Lackschicht von Hand nass geschliffen – ein zeitaufwändiges Verfahren, das normalerweise nur handgefertigten Sonderanfertigungen vorbehalten ist – und anschließend sowohl elektronisch als

auch mit bloßem Auge geprüft, um eine absolut einwandfreie Oberflächenqualität zu garantieren. Abschließend wird jeder RX vor seiner Auslieferung von einem erfahrenen Lexus Testfahrer einer ausführlichen Testfahrt unterzogen, um sicherzugehen, dass jedes Fahrzeug unsere hohen Qualitätsstandards erfüllt. All das, um Ihnen ein unvergleichliches Lexus Gefühl zu vermitteln.

# UNSERE ANTWORT AUF VERANTWORTUNG

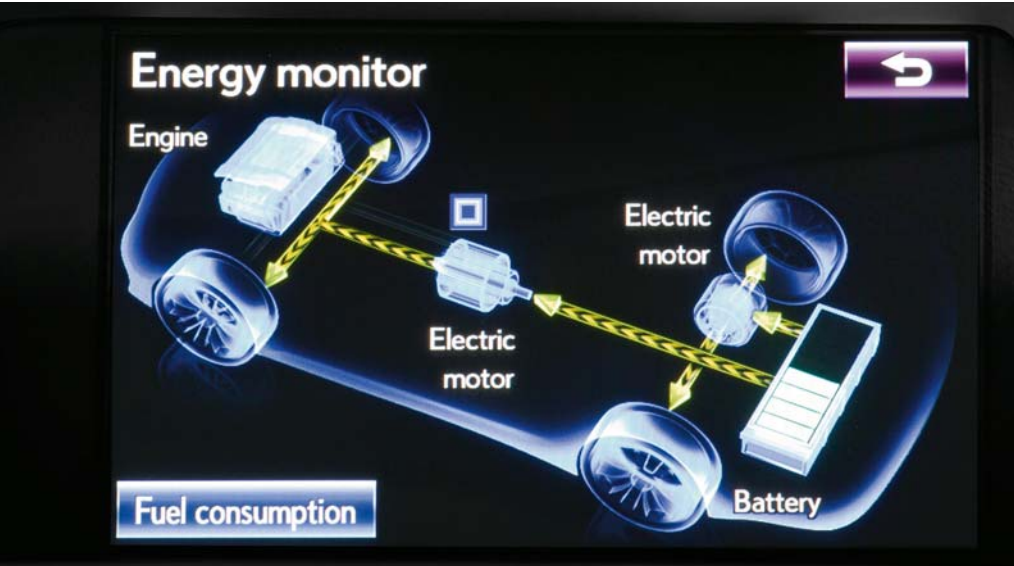
## **DER DYNAMISCHE RX HAT DEN EFFIZIENTESTEN UND EMISSIONSÄRMSTEN VOLLHYBRID-ANTRIEB SEINER KLASSE.**

Der Lexus RX ist konsequent auf seine Umweltverträglichkeit und Ihr Fahrvergnügen entworfen worden. Er senkt den Energiebedarf signifikant: mit dem saubersten und effizientesten Vollhybrid-Antriebsstrang seiner Klasse, mit wegweisenden aerodynamischen Details und energiesparenden LED-Scheinwerfern (ausstattungsabhängig). Am Ende seines Lebens können 85 % des Fahrzeugs recycelt werden, von der Hybridbatterie können sogar 95 % wiederverwendet werden. Selbstverständlich ist auch die Produktion unserer Fahrzeuge höchst umweltfreundlich: Im preisgekrönten Werk Tahara beispielsweise fällt dank des „Lean Manufacturing“-Verfahrens nur minimaler Abfall an, während im „Aqua Control Centre“ des Werks tagtäglich Tausende Tonnen Wasser gereinigt und wiederverwendbar werden. So werden Verantwortung und Komfort in beispielhafter Weise miteinander verbunden.









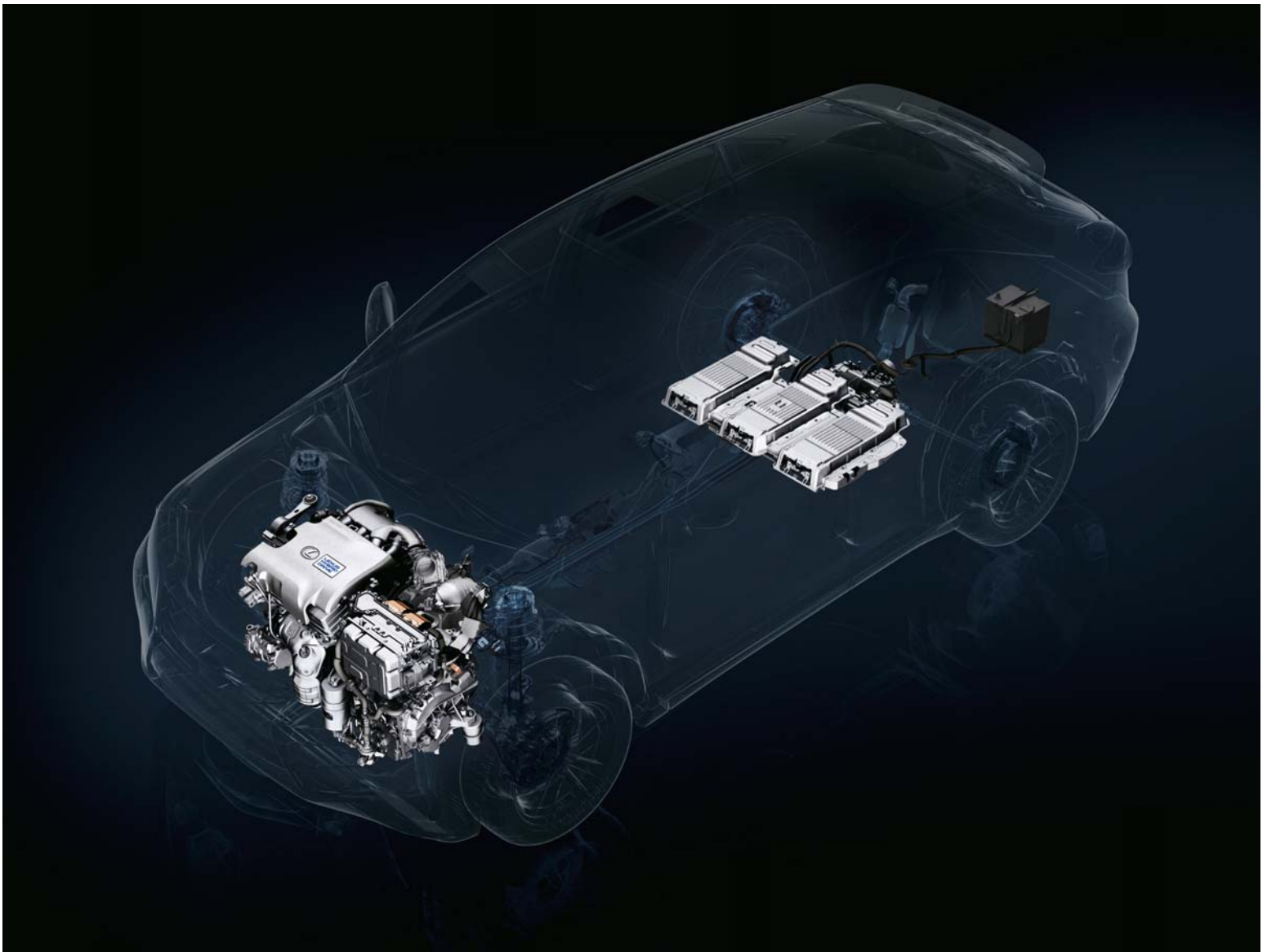
# TECHNOLOGIE & AUSSTATTUNG

Lexus Vollhybrid-Technologie	32–35
Fahrdynamik	36–37
Sicherheitskonzept	38–39
Exterieur	40–41
Interieur	42–43
Audio-, Entertainment- und Informationssysteme	44–45
F SPORT	46–47
Technische Daten	48–51
Serienausstattung/Ausstattungslinien	52–53
Sonderausstattungen	54–55
Interieur-Kombinationen	56–59
Außenlackierungen	60–61
Lexus Service	62–63



# LEXUS VOLLHYBRID- TECHNOLOGIE

Lexus bietet als erster Premiumhersteller seit 2004 innovative Vollhybrid-Technologie in Serie. Seitdem fanden weltweit über 750.000 Lexus Hybridmodelle einen Kunden. Mit einem 3,5-Liter-V6-Atkinson-Benzintriebwerk und zwei leistungsstarken Elektromotoren bietet der Lexus Hybrid Drive des RX 450h Fahrfreude pur, und das umweltschonend: CO<sub>2</sub>-Emissionen von nur 145 g/km und ein Kraftstoffverbrauch von nur 6,3 l/100 km (jeweils im kombinierten Zyklus).







### 3,5-LITER-V6-BENZINTRIEBWERK

Das hoch entwickelte V6-Triebwerk trägt als integraler Bestandteil des Lexus Hybrid Drive zu dieser einzigartigen Kombination aus beeindruckender Leistung (183 kW/249 PS), niedrigen Emissionen und genügsamem Kraftstoffverbrauch bei. Das Triebwerk ist auf energieeffiziente Fahrkultur abgestimmt – wird sein Antrieb nicht benötigt, schaltet es sanft ab. Dank innovativer Abgaswärme-Rückgewinnung kann das Verbrennungstriebwerk früher und öfter abschalten, wodurch Kraftstoffverbrauch und Emissionen weiter gesenkt werden.



### INTELLIGENTES HYBRIDSTEUERGERÄT

Das „Gehirn“ des Lexus Hybrid Drive, die zentrale Steuereinheit PCU (Power Control Unit), optimiert permanent die Leistungsverteilung der Antriebsquellen – Elektromotoren, Benzintriebwerk oder beide zusammen. Die PCU steuert außerdem den Ladevorgang der Hybridbatterie durch die Kraft des Verbrennungstriebwerks oder über die Nutzung der regenerativen Bremsenergie durch die Generatoren.



### FORTSCHRITTLICHE HYBRIDBATTERIE

Alle Funktionen der 288-V-Nickel-Metallhydrid-Batterie des Lexus Hybrid Drive werden von einer hochmodernen Energiemanagement-Software überwacht. Die elektronische Steuerung sorgt auch dafür, dass die Batterie automatisch aufgeladen wird und keine externe Energiezufuhr benötigt. Damit das großzügige Raumgefühl im Fahrgastraum des RX 450h nicht durch die Hybridbatterie beeinträchtigt wird, findet sie unter den Rücksitzen Platz.



### REGENERATIVES BREMSSYSTEM

Beim Bremsen oder im Schiebebetrieb werden die Hochleistungs-Elektromotoren zu Generatoren des regenerativen Bremssystems. Kinetische Energie, die sonst als Wärme abgeführt würde und verloren ginge, wird aufgenommen und in elektrische Energie umgewandelt. Diese wird in der Hybridbatterie zur späteren Nutzung für kraftvolles Beschleunigen oder rein elektrisches Fahren im EV-Modus gespeichert.



### ECO-MODUS

Wenn Sie den ECO-Modus wählen, modifiziert der RX 450h die elektronische Steuerung der Drosselklappe und der Klimaautomatik, um bei annähernd gleichen Fahrleistungen die Emissionen und den Kraftstoffverbrauch weiter zu reduzieren.



### ELEKTROMODUS (EV-MODUS)

Bei entsprechendem Batterieladezustand können Sie im EV-Modus immer wieder Strecken bis zu 3 km mit einer Geschwindigkeit bis zu 65 km/h rein elektrisch, emissionsfrei und ohne Kraftstoffverbrauch fahren. Ein Tastendruck in der Mittelkonsole genügt zur Aktivierung des EV-Modus für leichtes, entspanntes, flüsterleises Fahren. Ideal ist dies beispielsweise bei Fahrten in der Stadt, in verkehrsberuhigten Zonen oder Wohngebieten.

# ERLEBEN SIE DEN LEXUS HYBRID DRIVE



## STARTEN

Beim Anfahren beschleunigt Sie der kraftvolle Elektromotor\* rasch auf bis zu 65 km/h. Dabei sorgt der RX 450h mittels seiner Hybridbatterie selbst für die elektrische Energie und ist nicht von externen Energiequellen abhängig. Der RX 450h fährt zu diesem Zeitpunkt nahezu geräuschlos, ohne Kraftstoffverbrauch und völlig emissionsfrei.

\* Rein elektrisches Fahren im Elektro-(EV-)Modus bis 3 km und bis zu 65 km/h.



## GLEITEN

Ab einer Geschwindigkeit von ca. 65 km/h schaltet sich das extrem lauf ruhige V6-Atkinson-Benzintriebwerk fast unmerklich zu, wird aber weiterhin bei Bedarf (z.B. beim Beschleunigen) von den Elektromotoren unterstützt. Durch diese intelligente Verteilung seiner beiden Kraftquellen vermittelt der RX 450h ein außergewöhnlich faszinierendes Fahrerlebnis. Dynamik und Effizienz, die einzigartig sind.



## BESCHLEUNIGEN

Beschleunigen Sie kraftvoll, wird das 183 kW (249 PS) starke 3,5-l-V6-Benzintriebwerk sofort von den insgesamt 123 kW (167 PS) der Elektromotoren unterstützt. Diese Addition der Kräfte (Systemleistung: 220 kW/299 PS) sorgt jederzeit für atemberaubende Beschleunigung ohne jede Schubkraftunterbrechung.



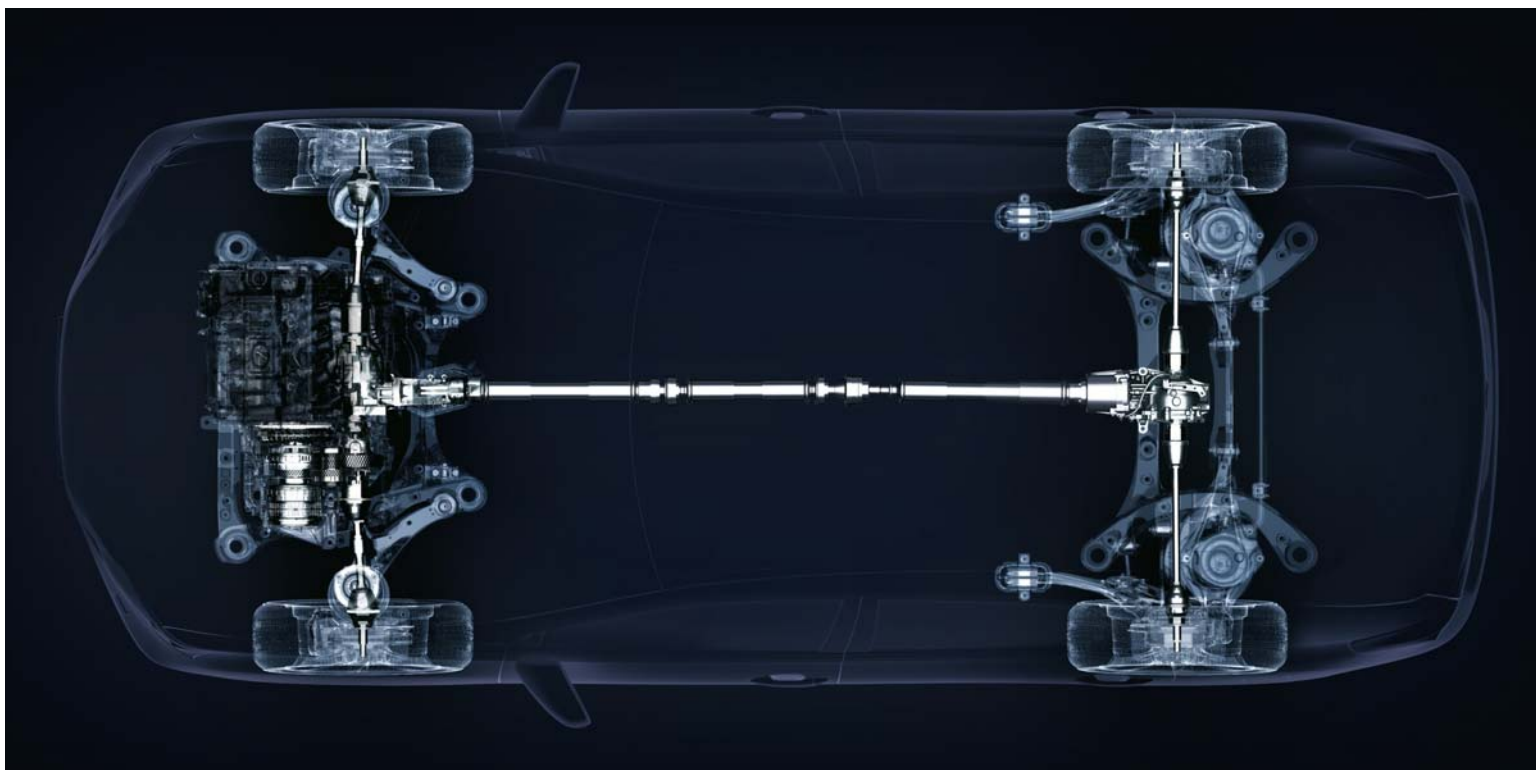
## VERZÖGERN

Wenn Sie abbremsen oder ganz anhalten, wird das Benzintriebwerk nicht benötigt und schaltet ab. Beim Bremsen oder wenn Sie den Fuß vom Gaspedal nehmen, wandelt das regenerative Bremssystem die freigesetzte Bremsenergie in elektrische Energie um und lädt damit die Hybridbatterie auf. Diese bei konventionellen Fahrzeugen vergeudete Energie wird somit effizient genutzt. Ein Grund mehr, warum Sie den RX 450h niemals extern aufladen müssen.



# FAHRDYNAMIK

Der RX wurde in einem der modernsten Fahrsimulatoren der Welt getestet und optimiert – und hat anschließend auf unterschiedlichsten Strecken rund um den Globus mehrere hunderttausend Entwicklungskilometer zurückgelegt. Die Allrad-Antriebstechnologie sorgt insbesondere bei Kurvenfahrt für eine überragende Straßenlage und bietet zuverlässige und sichere Traction auch in schwierigerem Gelände – bei allen Witterungsbedingungen.



## ANTRIEBSKRAFTVERTEILUNG ATC

Der Allradantrieb des RX 350 stellt in Verbindung mit der Antriebskraftverteilung ATC (Active Torque Control) unter allen Fahrbedingungen ein außergewöhnlich hohes Maß an Traction sicher. Je nach Fahrstrecke und Fahrstil teilt ATC die Antriebskraft so sanft wie flexibel zwischen Vorder- und Hinterachse auf – im Extremfall zu gleichen Teilen (50:50) auf beide Achsen. Beim Anfahren oder Beschleunigen auf losem Untergrund beispielsweise wird die Antriebsenergie automatisch gleichmäßig auf alle vier Räder übertragen, um dem RX optimale Traction zu verleihen.

## E-FOUR

Der RX 450h ist mit einem revolutionären Allrad-Antriebssystem ausgestattet, dem sogenannten E-FOUR. Ein besonders leichter 50-kW-(68-PS-) Elektromotor an der Hinterachse treibt die Hinterräder dann an, wenn Allradantrieb erforderlich ist. Das bedeutet Gewichtseinsparung, viel Drehmoment von der ersten Umdrehung an und Energieverbrauch nur im Bedarfsfall.

## ■ ADAPTIVE LUFTFEDERUNG

Die elektronisch gesteuerte adaptive Luftfederung mit automatischer Niveauregulierung sorgt für ein Maximum an Fahrstabilität sowie für ultimativen Komfort. Sie stellt unabhängig von der Beladung des Fahrzeugs jederzeit konstante Bodenfreiheit sicher, die zugleich den vollen Federweg erhält. Darüber hinaus senkt sich die Karosserie des RX mit Luftfederung bei höheren Geschwindigkeiten automatisch, um Windschlüpfigkeit und Fahrstabilität zu optimieren. Und wer den Kofferraum mit schweren oder sperrigen Gegenständen beladen will, kann den RX einfach per Tastendruck um 30 Millimeter absenken.



## DOPPELQUERLENKER-HINTERACHSE

Beim RX kommt eine neu entwickelte Hinterachse mit Doppelquerlenkern zum Einsatz, die für erstklassige Straßenlage, das Kurvenverhalten einer Sportlimousine und exzellente Richtungsstabilität bürgt. Dank ihrer kompakten Auslegung wird der Gepäckraum deutlich größer und bietet mehr Stauraum.



## ■ AKTIVE FAHRWERKSSTABILISATOREN

Sie können auf Wunsch die beeindruckende Fahrdynamik des RX 450h mit aktiven Fahrwerksstabilisatoren an Vorder- und Hinterachse krönen. Die Wirkung der aktiven Stabilisatoren wird über elektrische Stellmotoren automatisch an die bei Kurvenfahrt wirkenden Querkräfte angepasst. Damit reduzieren sie die Seitenneigung der Karosserie in Kurven auf ein Minimum. Bei ambitionierter Fahrweise ist so ein besonders präzises Lenkgefühl ohne Kompromisse im Hinblick auf den Komfort garantiert.

# SICHERHEITSKONZEPT

Der Lexus RX ist serienmäßig mit dem Fahrdynamik-Managementsystem VDIM (Vehicle Dynamics Integrated Management) ausgerüstet und kann auf Wunsch auch mit dem Pre-Crash Safety-System ausgestattet werden. Im Falle einer Kollision können Sie auf den Schutz der hochfesten Sicherheits-Fahrgastzelle sowie der umfangreichen Airbagausstattung vertrauen.



## KONSTRUKTIVE STABILITÄT

Vordefinierte Deformationszonen an Front und Heck absorbieren bei einem Aufprall Energie, und die Lenksäule verformt sich, um nicht in den Fahrgastraum einzudringen. Verstärkte Dachsäulen und Querträger sowie der Seitenaufprallschutz nehmen diese Aufprallenergie auf und lenken sie um die Sicherheits-Fahrgastzelle herum. Dachsäulen und -himmel sind mit Aufprallenergie absorbierendem Material verkleidet, um Kopfverletzungen zu vermeiden, während die Konstruktion der Sitze das Risiko einer Verletzung der Wirbelsäule minimiert.



## UMFANGREICHE AIRBAG-AUSSTATTUNG

Serienmäßig verfügt der RX 450h über eine komplette Airbagausstattung. Fahrer und Beifahrer werden von zweistufigen Frontairbags, Seiten-, Knie- und Kopfairbags – einzigartig in dieser Fahrzeugklasse – geschützt, während der Fond mit Seiten- und Kopfairbags ausgestattet ist. Das Airbag-Steuersystem registriert anhand von Sensoren die Schwere der Kollision und passt die Entfaltungsgeschwindigkeit entsprechend an, um eine optimale Schutzwirkung zu erzielen.





### ■ ADVANCED PRE-CRASH SAFETY-SYSTEM (A-PCS)

Mithilfe von Mikrowellen-Radartechnologie erfasst das System Objekte vor dem Fahrzeug und errechnet eine Kollisionswahrscheinlichkeit. Wenn ein Zusammenstoß unvermeidbar ist, werden automatisch die vorderen Sicherheitsgurte gestrafft, und der Brems-Assistent BAS stellt maximalen Bremsdruck zur Verfügung. Das System bremst im Bedarfsfall sogar selbsttätig, um die Geschwindigkeit und damit die Unfallfolgen zu minimieren.



### ■ ADAPTIVES GESCHWINDIGKEITS-REGELSYSTEM (ACC)

Das adaptive Geschwindigkeitsregelsystem ACC (Adaptive Cruise Control) hilft Ihnen, bequem einen vorgewählten, sicheren Abstand zu vorausfahrenden Fahrzeugen zu halten. Bei voreingestellter Geschwindigkeit misst der Mikrowellen-Radarsensor permanent den Abstand zu dem vor Ihnen fahrenden Fahrzeug. Durch gezieltes Bremsen oder Beschleunigen hält das System diesen Abstand konstant.



### ELEKTRONISCHE BREMSKRAFTVERTEILUNG

Um sicherzustellen, dass entsprechend den Fahrbedingungen alle Räder mit der jeweils optimalen Bremskraft verzögert werden, arbeitet die elektronische Bremskraftverteilung EBD (Electronic Brakeforce Distribution) Hand in Hand mit dem Antiblockiersystem ABS. Durch die richtige Verteilung des Bremsdrucks auf die einzelnen Radbremszylinder sorgt sie für einen kürzeren Bremsweg und – besonders in Kurven – für mehr Fahrstabilität beim Bremsen.



### BREMS-ASSISTENT

Der Brems-Assistent BAS (Brake Assist System) erkennt eine Notbremsung zuverlässig und stellt den erhöhten Bedarf an Bremskraft automatisch zur Verfügung: Dann wird bei jedem Tritt auf das Bremspedal voller Bremsdruck geliefert, unabhängig von der Trittstärke. So kann der Bremsweg um wichtige Meter verkürzt werden.



### ANTRIEBSSCHLUPFREGLUNG

Die Antriebsschlupfregelung TRC (Traction Control) verhindert ein Durchdrehen der Räder – etwa beim schnellen Anfahren oder beim Beschleunigen auf losem Untergrund. Droht ein Rad durchzudrehen, verringert TRC das Motordrehmoment oder bremst das betreffende Rad gezielt ab.



### STABILITÄTSPROGRAMM VSC

Insbesondere bei zu schnell angefahrenen Kurven oder rutschigen Fahrbahnbedingungen trägt das elektronische Stabilitätsprogramm VSC dazu bei, die Kontrolle über das Fahrzeug zu behalten. Die Stabilität wird durch gezielte Brems Eingriffe am entsprechenden Rad und/oder gezielte Leistungsabgabe verbessert. Beim Manövrieren mit geringer Geschwindigkeit in Schlamm oder Schnee können Sie die Antriebsschlupfregelung TRC und das elektronische Stabilitätsprogramm VSC deaktivieren.

# EXTERIEUR



## **XENON-SCHEINWERFER**

Die Xenon-HID-Scheinwerfer (High Intensity Discharge) sind serienmäßig mit automatischer Leuchtweitenregelung, Hochdruck-Scheinwerferreinigungsanlage und LED-Tagfahrleuchten ausgestattet – das intelligente adaptive Scheinwerfersystem i-AFS wird optional angeboten.



## **INTELLIGENTE LED-SCHEINWERFER**

Die Scheinwerfer des RX 450h in LED-Technologie bieten im Vergleich zu herkömmlichen Leuchtmitteln ein perfekt fokussiertes Lichtfeld, einen geringeren Energieverbrauch und eine längere Lebensdauer. Damit Sie auch „in die Kurve“ hineinschauen können, folgen die Scheinwerfer beim dynamisch geregelten Kurvenlicht i-AFS automatisch dem Lenkeinschlag.



## **AKTIVE BREMSLEUCHTEN**

Die beiden Rückleuchteinheiten werden von einer Vielzahl von LEDs erleuchtet. Bei starkem Abbremsen des Fahrzeugs pulsieren die Bremsleuchten in rascher Folge, um nachfolgende Fahrzeuge zu warnen.



## **INTEGRIERTER SCHEIBENWISCHER/ANTENNE**

Der Heckspoiler des RX senkt nicht nur den Luftwiderstandsbeiwert des Fahrzeugs, sondern erfüllt auf durchdachte Weise weitere Funktionen. Er integriert den Heckscheibenwischer, die Radioantenne sowie die gut sichtbare dritte Bremsleuchte.



## **PANORAMADACH**

Dieses große Panorama-Glasdach verstärkt im Fahrgastraum des RX den Genuss von Freiheit, Weite und Sonne. Ein dreiteiliger elektrischer Sonnenhimmel sorgt für flexiblen Sonnenschutz der Fahrgäste und verhindert ein Aufheizen des Innenraums.



## **GLAS-SCHIEBEHEBEDACH**

Das elektrische Glas-Schiebe-Hebedach lässt Luft und Licht nach Ihren Wünschen ins Wageninnere. Dank des One-Touch-Bediensystems geschieht dies besonders komfortabel – während die manuelle Sonnenblende Ihnen bei Bedarf Schatten spendet.



### **18-ZOLL- LEICHTMETALLFELGEN**

18-Zoll-Leichtmetallfelgen in 5-Speichen-Optik mit Silbermetallic-Finish. Die Kombination mit serienmäßigen Reifen der Größe 235/60R18 senkt sowohl die CO<sub>2</sub>-Emissionen als auch den Kraftstoffverbrauch.



### **19-ZOLL- LEICHTMETALLFELGEN**

Diese 19-Zoll-Leichtmetallfelge im 10-Speichen-Design unterstreicht die kraftvolle Präsenz des RX. Sie sind mit 235/55R19-Reifen bestückt.



### **BEHEIZBARE AUSSENSPIEGEL**

In die strömungsoptimierten Außenspiegel sind die Blinkleuchten und eine diskrete Vorfeldleuchte integriert. Die Spiegel sind elektrisch einstellbar und bei Bedarf beheizbar.



### **AUTOMATISCH ANKLAPPBAR UND ABBLENDBAR**

Die Außenspiegel sind elektrisch anklappbar – besonders praktisch bei engen Parklücken. Zudem ist die Gefahr einer Beschädigung beim abgestellten Fahrzeug geringer. Die automatisch und stufenlos abblendbaren Spiegel verhindern, dass der Fahrer vom nachfolgenden Verkehr geblendet wird.



### **PARK-ASSISTENT**

Die diskret im vorderen und hinteren Stoßfänger untergebrachten Sensoren berechnen kontinuierlich den Abstand zum nächsten Objekt. Bei Annäherung wird durch Intensivierung des akustischen und optischen Warnsignals auf den sich verringenden Abstand hingewiesen.



### **ZULADEFREUNDLICH**

Ein weiteres Komfortmerkmal: Bei Modellen mit Luftfederung lässt sich das Fahrzeug zum leichteren Beladen auf Tastendruck absenken, während die elektrisch öffnende und schließende Heckklappe – insbesondere wenn Sie nach Einkäufen vollbepackt keine Hand mehr frei haben – den Zugang zum Gepäckraum erleichtert.



# INTERIEUR



## 3-SPEICHEN-LEDERLENKRAD

Der RX verfügt über ein 3-Speichen-Lederlenkrad mit ergonomischem Design. Es liegt grifffest und angenehm in der Hand, die Bedientasten für Audio, Display, Telefon und Sprachbefehle sind leicht erreichbar angeordnet.



## DESIGN IN LEDER/HOLZ

In der Ausstattungsvariante Luxury Line ist das Lenkrad in Leder-/Holzdesign ausgeführt. Holzfarbe und -oberfläche sind von der Farbe der Innenausstattung abhängig.



## LEDERSITZE

Alle RX-Modelle sind mit hochwertigen Komfortsitzen aus Leder ausgestattet. Optional steht Ihnen auch feinstes Semi-anilinleder zur Verfügung. Perfekte Verarbeitung während der Produktion gewährleistet ein besonders glattes und gleichmäßiges Leder, während die ergonomischen Sitze den Passagieren auch unterschiedlichster Statur erstklassigen Sitzkomfort bieten.



## SITZHEIZUNG UND -BELÜFTUNG

Die Ledersitze verfügen über eine Sitzheizung, während die optionalen Semi-anilinledersitze zusätzlich über eine Belüftung verfügen. Für Fahrer und Beifahrer sind individuelle Regler vorgesehen, sodass jeder seine persönliche Komforteinstellung vornehmen kann.



## ELEKTRISCH EINSTELLBARE SITZE

Die beiden Vordersitze sind über Schalter an den Seitenwangen der Sitzpolster elektrisch einstellbar. Zehn Einstellmöglichkeiten gewährleisten die optimale Sitzposition. Zudem verfügen die Frontsitze über eine Lendenwirbelstütze, und die bevorzugte Sitzposition kann gespeichert werden.



## MEMORY-FUNKTION

Alle Vordersitze der RX-Modelle verfügen über vielfältige Sitzeinstellmöglichkeiten, die sich mithilfe der Memory-Funktion abspeichern lassen. In Kombination mit der in Neigung und Höhe einstellbaren Lenksäule findet der Fahrer so immer seine ideale Fahrposition.



### EINPARKHILFE-MONITOR

Nach Einlegen des Rückwärtsgangs wird der Bereich hinter dem Fahrzeug im Innenspiegel abgebildet, wodurch das Einparken in engen Parklücken wesentlich vereinfacht wird. Die Bilder werden über eine Kamera in der Heckklappe übertragen.



### MITTELKONSOLE

Die vordere Mittelkonsole ist ergonomisch so gestaltet, dass der Fahrer den Wählhebel komfortabel betätigen kann. Einstellungen an Audio- und Klimaautomatik können bequem von beiden Vordersitzen aus vorgenommen werden.



### LCD-FARBMONITOR

Wird der RX 450h mit einem Lexus Premium-Navigationssystem ausgestattet, ist im Armaturenbrett ein 8-Zoll-Farbmonitor integriert. Gesteuert über das komfortable Remote Touch-Bedienelement, können alle wichtigen Informationen des Navigationssystems, Audiosystems oder der Klimaautomatik mühelos erfasst werden.



### KLIMAAUTOMATIK

Mithilfe der leistungsstarken elektronischen Zwei-Zonen-Klimaautomatik kann der Innenraum des RX rasch erwärmt oder abgekühlt werden. Besonderheit: Das System wird beim RX 450h ausschließlich über die Hybridbatterie betrieben, ohne dass das Triebwerk in Betrieb sein muss.



### KOMFORTSITZE IM FOND

Je nach Anforderung können die Rücksitze vor- und zurückgeschoben werden, um entweder den Gepäckraum oder die Beinfreiheit zu vergrößern. Und für noch mehr Entspannung und Komfort bei langen Fahrten lassen sich die Rückenlehnen in der Neigung einstellen.



### FLEXIBLE RÜCKSITZE

Werden alle Rücksitze umgeklappt, erhält man ausreichend Raum, um selbst sperrigste Gegenstände zu transportieren. Wenn Sie nur den mittleren Sitz umklappen, können Sie langes Gepäck, wie z.B. Skier, problemlos mitnehmen. Durch Umlappen eines breiteren Rücksitzes erhalten Sie Platz für noch größeres Gepäckgut.



### VARIABLER GEPÄCKRAUM

Die Rücksitze lassen sich mit einem Handgriff kinderleicht an den seitlichen Hebeln und im Gepäckraum umklappen. Die zweiteilige Gepäckraumabdeckung erleichtert zudem das Beladen des geräumigen Kofferraums.



### EINSTIEGSBELEUCHTUNG

Dank des elektronischen Schlüssels erkennt der RX auch im Dunkeln, wenn sich sein Besitzer nähert, und aktiviert die Begrüßungsbeleuchtung unter dem Außenspiegel, an den Einstiegsleisten, am Startknopf und am Wählhebel der Automatik.

# AUDIO-, ENTERTAINMENT- UND INFORMATIONSSYSTEME



## ■ REMOTE TOUCH-BEDIENSYSTEM

Das innovative Remote Touch-Bedienelement, das auf der Mittelkonsole platziert ist, revolutioniert die Steuerung zahlreicher Funktionen im RX. Dazu gehören neben dem Navigationssystem unter anderem auch die Klimatisierungsautomatik. Die Handhabung ist intuitiv und mit der einer Computermouse vergleichbar.



## AUDIOANLAGE MIT 9, 12 ODER 15 LAUTSPRECHERN

Der RX liefert die perfekte Umgebung für den Genuss von Musik oder anderen digitalen Medien. Hierzu ist er mit einer Premium-Audioanlage mit 9 oder 12 Lautsprechern ausgestattet (ausstattungsabhängig).



## ■ MARK LEVINSON®-SOUNDANLAGE MIT 15 LAUTSPRECHERN

Das Geheimnis für den perfekten Musikgenuss sind nicht weniger als 15 Lautsprecher, jeder für sich abgestimmt auf die besonderen akustischen Gegebenheiten und ihre jeweilige Position im Fahrgastraum. Genießen Sie Ihre Lieblingsmusik in bisher ungekannter Brillanz.



## ■ ENTERTAINMENT IM FOND

Der RX kann auf Wunsch mit einem Entertainment-System im Fond ausgestattet werden. Es beinhaltet zwei 7-Zoll-Bildschirme an der Rückseite der Vordersitz-Kopfstützen. An den beiden Bildschirmen können Filme angeschaut oder Videospiele gespielt werden. Der Ton wird dabei über Kopfhörer oder die Audioanlage ausgegeben.





### ■ HEAD-UP-DISPLAY

Die wichtigsten Fahrzeugdaten wie aktuelle Geschwindigkeit oder Pfeilnavigation werden – je nach Ausstattung – direkt auf die Windschutzscheibe in das Blickfeld des Fahrers projiziert. Dadurch erfasst er wichtige Informationen, ohne den Blick von der Fahrbahn abwenden zu müssen.



### ■ MULTIFUNKTIONS-DISPLAY

Fahrer und Beifahrer können über das Remote Touch-Bedienelement direkt das 8-Zoll-Display bedienen; eine Reihe von Anwendungen kann zudem per Sprachbefehl gesteuert werden. Das Navigationssystem kann mit seinen gestochenen scharfen Grafiken und einer Vielzahl von Darstellungsoptionen intuitiv genutzt werden.



### ■ RÜCKFAHRMONITOR

Zur Erleichterung des Einparkvorgangs wird nach Einlegen des Rückwärtsgangs der Bereich hinter dem Fahrzeug mit Führungslinien auf dem 8-Zoll-Display abgebildet. Damit wird ausgeschlossen, dass Sie beim Rückwärtsfahren Personen oder Hindernisse übersehen.



### ■ SEITENBLICKKAMERA

Zum sicheren Rangieren überträgt eine optionale Seitenkamera (im Außenspiegel auf der Beifahrerseite) Videobilder auf das Display im Fahrzeug. Geniale Lösung: Die Kamera liefert auch Bilder, wenn die Außenspiegel zum Passieren einer schmalen Einfahrt angeklappt werden.



### ■ LEXUS PREMIUM-NAVIGATION

Ein intuitiv bedienbares Festplatten-Navigationssystem leitet Sie über ein hochauflösendes 8-Zoll-Display mit leicht ablesbarer Grafik sicher und komfortabel ans Ziel. Sie können Ihr Ziel mithilfe des Remote Touch-Bedienelements oder per Sprachsteuerung eingeben.



### ■ DVD-WIEDERGABE

In Verbindung mit dem Festplatten-Navigationssystem können Fahrer und Passagiere im RX bei stehendem Fahrzeug Filme von DVD mit beispielloser Tonqualität in echter „Heimkino“-Atmosphäre genießen.



### ■ USB-/AUX-SCHNITTSTELLE

Der RX ist mit einer AUX- und USB-Schnittstelle ausgestattet, an die eine Vielzahl von Wiedergabegeräten wie zum Beispiel ein Smartphone angeschlossen werden können. Damit können Sie Ihre Lieblingsmusik ganz einfach über die Audioanlage des RX genießen.



### ■ BLUETOOTH®-FREISPRECHANLAGE

Der RX verfügt über Bluetooth®-Technologie für den kabellosen Anschluss Ihres Handys oder Smartphones. Anrufe können dann über Tasten am Lenkrad entgegengenommen werden.

# F SPORT

Natürlich sind beide RX-Modelle auch in der dynamischen F SPORT-Variante erhältlich. Schon das Frontdesign lässt keine Zweifel am athletischen Charakter: Der aerodynamische Auftritt wird von einem markanten „Diabolo“-Kühlergrill im Rautendesign und dem kraftvoll geformten Stoßfänger eindrucksvoll betont.



## EXKLUSIVER F SPORT-FRONTGRILL

Die attraktive Frontpartie des F SPORT macht mit ihrem prägnanten, wabenförmigen Frontgrill eine kühne und selbstbewusste Designaussage. Im unteren Kühlerbereich sind ein Spoiler und Nebelscheinwerfer in einer Chromfassung integriert.

## HOCHLEISTUNGS-QUERDÄMPFER

Neben den aktiven Fahrwerksstabilisatoren warten die F SPORT-Modelle an Vorder- und Hinterachse mit Hochleistungs-Querdämpfern für noch mehr Fahrstabilität, Fahrkultur und Fahrfreude auf.



## F SPORT 19-ZOLL-LEICHTMETALLFELGEN

Mit exklusiven F SPORT 19-Zoll-Leichtmetallfelgen im 5-Doppelspeichen-Design hinterlässt der F SPORT jederzeit den unverwechselbaren Eindruck eines echten Sportlers.



## F SPORT-EMBLEM

Das F SPORT-Emblem ist ein beeindruckendes Zeichen. Denn es steht für ein vom Lexus Motorsport inspiriertes Design und deutet seine Abstammung vom Supersportwagen Lexus LFA an.



### **F SPORT-EINSTIEGSLEISTEN**

Stilvolle Einstiegsleisten heißen Sie an Bord des RX F SPORT willkommen.



### **APPLIKATIONEN**

Applikationen in Stahlsilber ergänzen die gelochten Sportpedale und andere Designelemente im F SPORT perfekt.



### **F SPORT-WÄHLHEBEL**

Das Design des F SPORT-Wählhebels in perforiertem Leder unterstreicht gemeinsam mit dem Lederlenkrad den sportlichen Auftritt des Fahrzeugs.



### **F SPORT-PEDALERIE**

Die gelochten Aluminium-Pedale samt Fußstütze unterstreichen den temperamentvollen Auftritt des RX 450h F SPORT. Ihre rutschfeste Oberfläche gewährleistet eine komfortable und präzise Betätigung.



### **F SPORT-LEDERAUSSTATTUNG**

Speziell für den RX F SPORT wurden die Lederpolsterung in Galaxysschwarz mit feiner schwarz-weißer Perforation, der schwarze Dachhimmel und die silberfarbenen Applikationen gewählt. Sowohl Wählhebel als auch Lenkrad sind für eine sportliche Haptik mit perforiertem Leder bezogen. Das griffige Sportlenkrad mit F SPORT-Emblem verleiht ein Gefühl des Eins-Seins mit diesem leistungsstarken Crossover.



# TECHNISCHE DATEN

## RX 450h

GESAMTSYSTEMLEISTUNG	
kW (PS)	220 (299)
BENZINTRIEBWERK	
Hubraum (cm³)/Zylinder/Ventile	3.456/V6/24
Ventilsteuerung	VVT-i
Kraftstoff	Super bleifrei (ROZ 95)
Max. Leistung (kW [PS]/min⁻¹)	183 (249)/6.000
Max. Drehmoment (Nm/min⁻¹)	317/4.800
ELEKTROMOTOR(EN)	
Typ	Drehstromsynchronmotor
Vorne	
Max. Leistung (kW [PS])	123 (167)
Max. Drehmoment (Nm)	335
Hinten	
Max. Leistung (kW [PS])	50 (68)
Max. Drehmoment (Nm)	139
HYBRIDBATTERIE	
Typ	Nickel-Metallhydrid (Ni-Mh)
Anzahl Batteriezellen	240
Nennspannung (V)/Betriebsspannung (V)	288/650
KRAFTÜBERTRAGUNG	
Antrieb	elektrischer Allradantrieb (E-FOUR)
Getriebe	Hybrid Drive mit stufenlos variablem Automatikgetriebe (E-CVT)
FAHRLEISTUNGEN	
Höchstgeschwindigkeit (km/h)	200
0-100 km/h (s)	7,8

CO <sub>2</sub> -EMISSIONEN (g/km) <sup>1</sup>	
Kombiniert	145
Abgasnorm	Euro 6 <sup>3</sup>
CO <sub>2</sub> -Effizienzklasse <sup>2</sup>	A+
KRAFTSTOFFVERBRAUCH (l/100 km) <sup>1</sup>	
Kombiniert	6,3
BREMSEN	
Vorne	innenbelüftete Scheibenbremsen
Hinten	innenbelüftete Scheibenbremsen
RADAUFHÄNGUNG	
Vorne	McPherson-Federbeine, Spiralfedern
Hinten	Doppelquerlenkerachse
LENKUNG	
Typ	Zahnstangenlenkung
Lenkradumdrehungen (Anschlag zu Anschlag)	2,8
Wendekreisdurchmesser (m)	12,2
GEWICHTE (kg)	
Zulässiges Gesamtgewicht	2.700
Leergewicht <sup>4</sup> min.-max.	2.185–2.280
Anhängelast (gebremst/ungebremst)	2.000/750
LUFTWIDERSTANDSBEIWERT	
c <sub>w</sub> -Wert	0,32
VOLUMEN (l)	
Tankinhalt	65
Gepäckraumvolumen <sup>5</sup>	446–1.570

<sup>1</sup> Die angegebenen Werte wurden nach dem vorgeschriebenen EU-Messverfahren ermittelt. Der Kraftstoffverbrauch und die CO<sub>2</sub>-Emissionen eines Fahrzeugs hängen nicht nur von der effizienten Ausnutzung des Kraftstoffs durch das Fahrzeug ab, sondern werden auch vom Fahrverhalten und anderen nichttechnischen Faktoren beeinflusst. CO<sub>2</sub> ist das für die Erderwärmung hauptsächlich verantwortliche Treibhausgas.

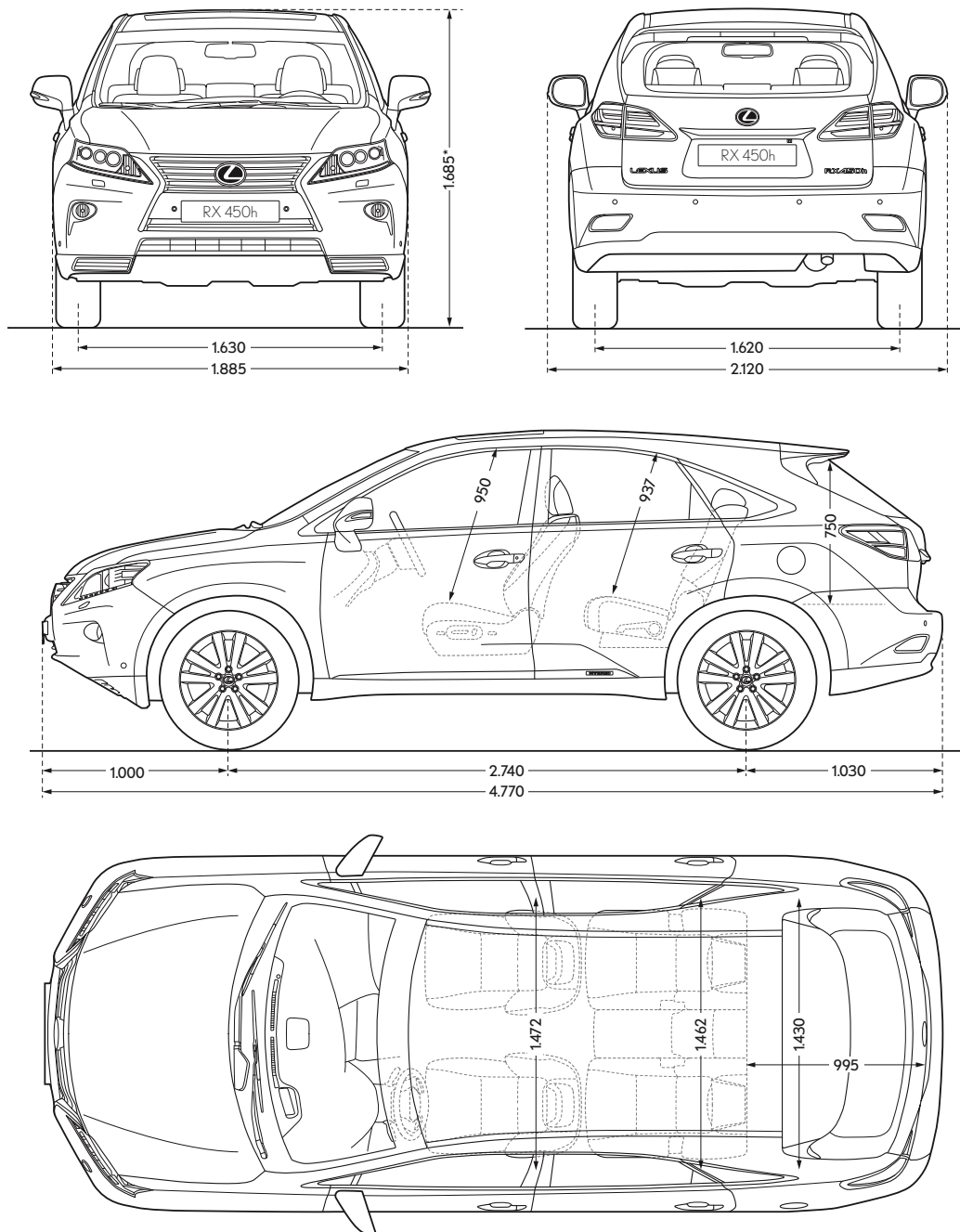
<sup>2</sup> Fahrzeuge werden anhand der CO<sub>2</sub>-Emissionen unter Berücksichtigung des Fahrzeugleergewichts in Effizienzklassen eingeteilt. Die CO<sub>2</sub>-Effizienzklasse D entspricht dem Durchschnitt.

Mit A+, A, B oder C werden Fahrzeuge bewertet, die besser als der Durchschnitt sind.

<sup>3</sup> Für Gruppenfahrzeuge/98/69/EG I, B.

<sup>4</sup> Ausstattungsabhängig, Leergewicht inkl. 75 kg Fahrergewicht.

<sup>5</sup> Berechnet nach VDA-Messmethode.



Alle Angaben in mm.

\* Gesamthöhe: 1680 mm (bei Ausstattung mit Luftfederung: +30 mm im Hi-Modus; -20 mm vorn und -5 mm hinten im Lo-Modus; -30 mm im Belademodus).

Gesamthöhe mit optionalem Glaspanoramadach: 1690 mm.

# TECHNISCHE DATEN

## RX 350

GESAMTSYSTEMLEISTUNG	
kW (PS)	204 (277)
TRIEBWERK	
Hubraum (cm³)/Zylinder/Ventile	3456/V6/24
Ventilsteuerung	Dual VVT-i
Kraftstoff	Super bleifrei (ROZ 95)
Max. Leistung (kW [PS]/min⁻¹)	204 (277)/6.200
Max. Drehmoment (Nm/min⁻¹)	346/4.700
KRAFTÜBERTRAGUNG	
Antrieb	permanenter Allradantrieb
Getriebe	6-Stufen-Automatikgetriebe mit sequenziellem Schaltmodus
FAHRLEISTUNGEN	
Höchstgeschwindigkeit (km/h)	200
0–100 km/h (s)	8,0
CO <sub>2</sub> -EMISSIONEN (g/km) <sup>1</sup>	
Kombiniert	250
Abgasnorm	Euro 5 <sup>3</sup>
CO <sub>2</sub> -Effizienzklasse <sup>2</sup>	F
KRAFTSTOFFVERBRAUCH (l/100 km) <sup>1</sup>	
Kombiniert	10,6

BREMSEN	
Vorne	innenbelüftete Scheibenbremsen
Hinten	innenbelüftete Scheibenbremsen
RADAUFHÄNGUNG	
Vorne	McPherson-Federbeine, Spiralfedern
Hinten	Doppelquerlenkerachse
LENKUNG	
Art	Zahnstangenlenkung
Lenkradumdrehungen (Anschlag zu Anschlag)	2,8
Wendekreisdurchmesser (m)	12,2
GEWICHTE (kg)	
Zulässiges Gesamtgewicht	2.545
Leergewicht <sup>4</sup> min.–max.	2.050–2.160
Anhängelast (gebremst/ungebremst)	2.000/750
LUFTWIDERSTANDSBEIWERT	
c <sub>w</sub> -Wert	0,32
VOLUMEN (l)	
Tankinhalt	72
Gepäckraumvolumen <sup>5</sup>	446–1.570

<sup>1</sup> Die angegebenen Werte wurden nach dem vorgeschriebenen EU-Messverfahren ermittelt. Der Kraftstoffverbrauch und die CO<sub>2</sub>-Emissionen eines Fahrzeugs hängen nicht nur von der effizienten Ausnutzung des Kraftstoffs durch das Fahrzeug ab, sondern werden auch vom Fahrverhalten und anderen nichttechnischen Faktoren beeinflusst. CO<sub>2</sub> ist das für die Erderwärmung hauptsächlich verantwortliche Treibhausgas.

<sup>2</sup> Fahrzeuge werden anhand der CO<sub>2</sub>-Emissionen unter Berücksichtigung des Fahrzeugleergewichts in Effizienzklassen eingeteilt. Die CO<sub>2</sub>-Effizienzklasse D entspricht dem Durchschnitt.

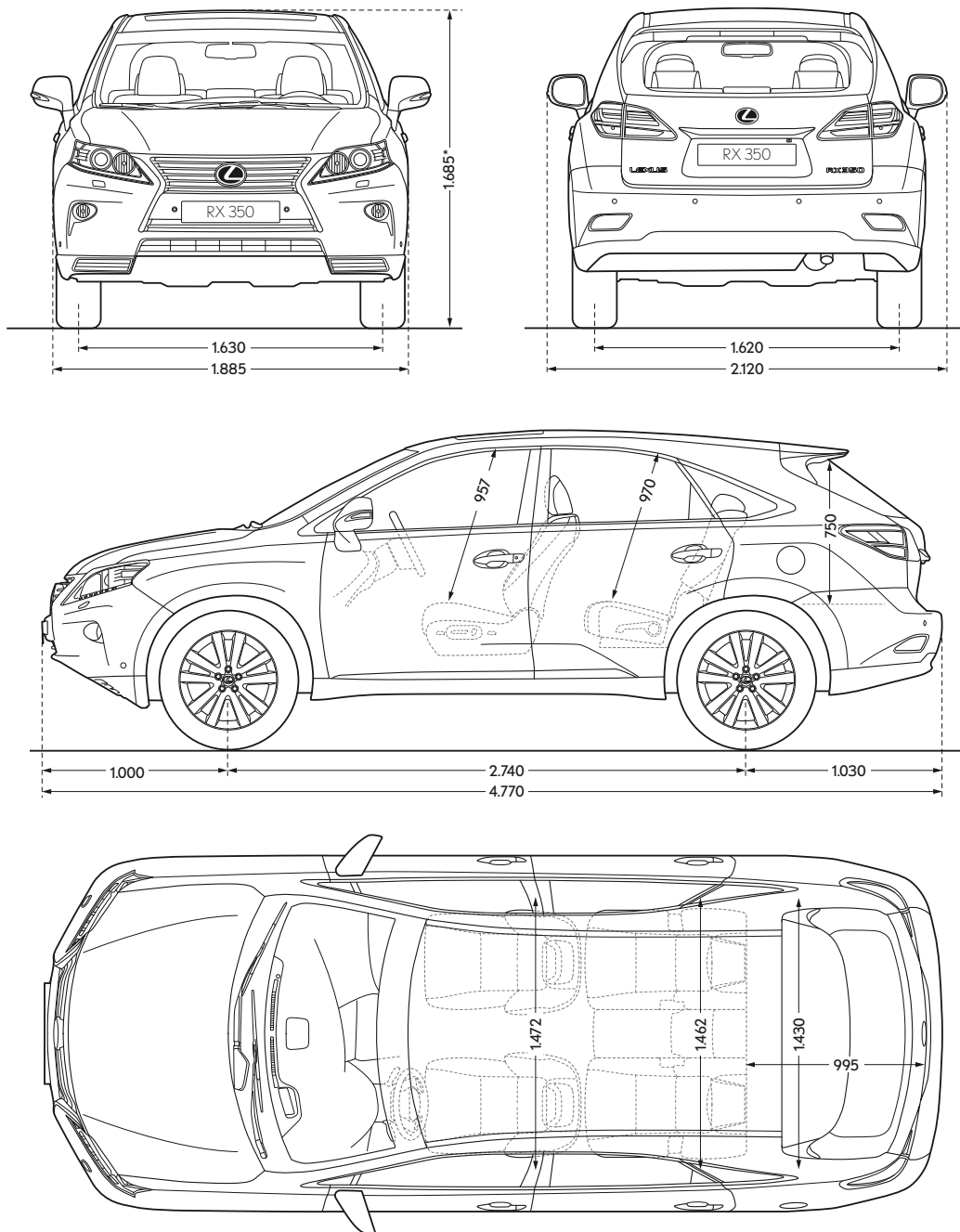
Mit A+, A, B oder C werden Fahrzeuge bewertet, die besser als der Durchschnitt sind.

<sup>3</sup> Für Gruppenfahrzeuge/98/69/EG I, B.

<sup>4</sup> Ausstattungsabhängig, Leergewicht inkl. 75 kg Fahrergewicht.

<sup>5</sup> Berechnet nach VDA-Messmethode.





Alle Angaben in mm.

\* Gesamthöhe: 1680 mm (bei Ausstattung mit Luftfederung: +30 mm im Hi-Modus; -20 mm vorn und -5 mm hinten im Lo-Modus; -30 mm im Belademodus).

Gesamthöhe mit optionalem Glaspanoramadach: 1690 mm.

# SERIENAUSSTATTUNG

## AKTIVE SICHERHEIT UND FAHRDYNAMIK

Antiblockiersystem ABS, mit elektronischer Bremskraftverteilung (EBD) Berganfahrkontrolle, elektronisch, Hill Assist Control (HAC)

Brems-Assistent (BAS)

Scheibenbremsen, vorne und hinten, innenbelüftet

VDIM (Vehicle Dynamics Integrated Management): ABS, VSC und TRC steuerndes Fahrdynamik-Management

VSC: elektronische Stabilitätskontrolle (Vehicle Stability Control) mit TRC-Antriebssschlupfregelung (Traction Control)

## PASSIVE SICHERHEIT

Airbags:

- Beifahrerairbags automatisch abschaltend (über Belegungserkennung im Sitz aktiviert)
- Beifahrerairbags abschaltbar (bei Verwendung einer Babyschale)
- Frontairbags für Fahrer und Beifahrer (2-stufig auslösend), Doppelkammer-Frontairbag für Beifahrer
- Knieairbags für Fahrer und Beifahrer
- Kopfairbags „Curtain Shield“ vorne und hinten
- Seitenairbags für Fahrer und Beifahrer (Schulter, Brust und Hüfte) und Seitenairbags hinten

Aufprallenergie absorbierende Sicherheitskarosserie

Feststellbremse, fußbetätigt

ISOFIX-Kindersitzbefestigung mit zusätzlichem oberem

Befestigungspunkt, auf den äußeren Fondsitzen

Kopfstützen vorne (aktiv) und hinten (3), höhenverstellbar

Lenksäule höhen- und längsverstellbar und Aufprallenergie absorbierend

Nebelscheinwerfer, in den vorderen Stoßfänger integriert

Reifenluftdrucküberwachung TPWS (Tyre Pressure Warning System)

Reserverad als Kompaktrad

Schleudertrauma-Schutzsystem WIL (Whiplash Injury Lessening)

Sicherheitsgurte mit Gurtstraffer und Gurtkraftbegrenzer vorne sowie auf den äußeren Fondplätzen

## DIEBSTAHSCHUTZ

Diebstahlwarnanlage mit Türschließfunktion „Double-Lock“

## AUSSENAUSSTATTUNG

Außenspiegel:

- beheizbar, mit Abschaltautomatik
- elektrisch betätigt und heranklappbar mit integrierter Vorfeldbeleuchtung
- Spiegelflächen automatisch und stufenlos abblendend
- Blinkleuchten in LED-Technik, in die Außenspiegel integriert

Brems- und Rückleuchten in LED-Technologie

Bügelgriffe, in Wagenfarbe lackiert, vorne mit Smart Switch zur schlüssellosen Verriegelung

Dachspoiler, mit integriertem Wischerarm des Heckscheibenwischers

Einstiegsbeleuchtungssystem „Entry Illumination“

Heckscheibe beheizbar, mit Abschaltautomatik

Leichtmetallräder 18 Zoll im 5-Speichen-Design

Privacy Glass, verstärkte Tönung der hinteren Seitenscheiben und der Heckscheibe

Scheibenwischer über Regensensor aktiviert, mit Sensitivity-Einstellung und beheizbarer Scheibenwischerablage

Scheinwerfer mit:

- automatischer Ein-/Ausschaltfunktion (Auto-Light) und automatischer Follow me home-Funktion
- LED-Tagfahrlicht
- Scheinwerferreinigungsanlage, in den Stoßfänger integriert
- Xenon-Scheinwerfer mit dynamischem Kurvenlicht (RX 450h)

Wärmeschutzverglasung

## AUDIO, KOMMUNIKATION UND INFORMATION

Multi-Informations-Display in O-LED-Technologie (Organic LED), in die Instrumententafel integriert

Premium-Audiosystem:

- Audiobedienelemente in Lenkrad integriert
- Bluetooth®-Audiostreaming und -Freisprecheinrichtung
- externer Audioeingang (AUX-Schnittstelle) und USB-Multimedia-Anschluss
- RDS-Radio
- 6fach-CD-Wechsler mit MP3-/WMA-Wiedergabefunktion, in Audiosystem integriert
- 9 Lautsprecher

Rückfahrkamera, Monitor in Innenspiegel integriert

## INNENAUSSTATTUNG UND KOMFORT

Ablagemöglichkeiten:

- Ablageflächen in der Mittelkonsole vorne
- Ablageflächen in den Türen
- Ablageaschen in die Rückenlehne der Vordersitze integriert
- Handschuhfach, beleuchtet und abschließbar

Applikationen in Zenithschwarz

Fahrmodi ECO, EV, NORMAL, SPORT (RX 450h)

Fensterheber elektrisch betätigt, mit Auf-/Abwärtsautomatik und Einklemmschutz

Geschwindigkeitsregelsystem Cruise Control

Instrumente in Opitron-Technologie (hintergrundbeleuchtet)

Klimatisierungsautomatik:

- Frischluft-, Pollen- und Geruchsfilter
- individuell für Fahrer und Beifahrer regelbar
- sonnenstandsabhängig regelnd

Komfortsitze in Leder mit:

- elektrischer Sitzverstellung für Fahrer und Beifahrer
- Lendenwirbelstütze vorne, elektrisch einstellbar
- perforierten Körperkontaktflächen
- Sitzheizung vorne

Lenkrad:

- elektrisch höhen- und längsverstellbar
- lederbezogen
- mit „Easy Entry“-Funktion; Lenkrad fährt zum einfachen Ein- und Aussteigen automatisch zurück
- mit integrierter Bedienung für Audio, Telefon, Multi-Informations-Display und Geschwindigkeitsregelanlage Cruise Control

Lexus Smart Key: schlüsselloses Öffnen/Verschließen der Türen und Starten des Motors per Start-/Stopp-Knopf

Memoryfunktion (3fach) für Fahrersitz, Außenspiegel- und Lenkradeinstellungen

Mittelarmlehne hinten, ausklappbar, mit integriertem Getränkehalter und Ablagefach

Mittelkonsole, mit 12-Volt- und AUX-Anschluss

Rücksitzbank, im Verhältnis 40:20:40 teilbar, um 120 mm

längsverschiebbar, Lehne neigungsverstell- und umklappbar, Rücksitzbank automatisch absenkend

Rückspiegel automatisch und stufenlos abblendend

Servolenkung, elektronisch (EPS), mit

geschwindigkeitsabhängiger Unterstützungswirkung

Sonnenblenden, mit abdeckbaren und beleuchteten Make-up-Spiegeln auf Fahrer- und Beifahrerseite

Wählhebel in Leder

Zubehörsteckdose 12 V/120 W in Mittelkonsole (2) und Gepäckraum

## ZUSÄTZLICHE SERIENAUSSTATTUNG RX 350

Allradantrieb, permanent, variabel mit mechanischer Kraftverteilung

Getriebeautomatik, 6 Stufen, mit sequenziellem Schaltmodus

## ZUSÄTZLICHE SERIENAUSSTATTUNG RX 450h

Adaptives Kurvenlicht AFS (Adaptive Front-Lighting System)

Allradantrieb E-FOUR, elektronisch geregelt

Blau unterlegtes Lexus Logo, HYBRID-Schriftzug an den hinteren Türen

ECO-Fahrmodus für effizienteren Kraftstoffverbrauch

EV-Fahrmodus für rein elektrischen Fahrbetrieb

Hybrid-System-Indikator

Lexus Hybrid Drive

# AUSSTATTUNGSLINIEN

## EXECUTIVE LINE

(Zusatzausstattung zur Serienausstattung)

Adaptives Kurvenlicht AFS (Adaptive Front-Lighting System)  
(Serienausstattung bei RX 450h)

Applikationen in Edelholz

Lexus Premium-Navigation mit:

- 8,0-Zoll-LCD, Farbmonitor
- integrierter Festplatte zur Speicherung der Navigationsdaten
- Remote Touch-Bediensystem
- Rückfahrkamera mit Einparkunterstützung

Heckklappe „Easy Load“, elektrisch öffnend und schließend

Premium-Audiosystem (Ausstattungsumfang siehe

Serienausstattung) mit:

- 12 Lautsprechern und automatischer Lautstärkeanpassung ASL
- DAB (Digital Audio Broadcasting)
- DVD-Player (Audio- und Video-Wiedergabe)

Leichtmetallräder 19 Zoll im 10-Speichen Design

Lexus Park Assist: akustische und optische Abstandswarnung  
vorne und hinten

Luftgütesensor für die Klimatisierungsautomatik, mit  
automatischer Umluftschaltung

Scheinwerfer in LED-Technologie (RX 450h)

## F SPORT

(Zusatzausstattung zur Executive Line)

Aktive Fahrwerkstabilisatoren an Vorder- und Hinterachse

Applikationen in Stahlsilber

Dachhimmel in schwarzem Velours

Head-up-Display

Hochleistungs-Querdämpfer vorne und hinten

F SPORT-Design: Einstiegsleisten vorne und hinten, Front- und

Heckschürze, Lenkrad und Wählhebel mit perforiertem

Leder bezogen, Kühlergrill, F SPORT-Logo

Leichtmetallräder 19 Zoll, in exklusivem F SPORT-Design

Lexus Card Key, Schlüssel in Scheckkartenformat

Schaltwippen (RX 350)

Sportpedalerie in Aluminium (RX 450h)

Sportsitze in Leder:

- in F SPORT Design

## LUXURY LINE

(Zusatzausstattung zur Executive Line)

Einstiegsleisten, LED-beleuchtet (RX 450h)

High-End-Audiosystem Mark Levinson® mit:

- 15 Lautsprechern
- 71 Mark Levinson® Surround-System

Glas-Schiebe-Hebedach, elektrisch

Head-up-Display

Komfortsitze in Semianilinder:

- Körperkontaktflächen in perforiertem Leder
- Sitzheizung und -belüftung vorne
- Sitzlängenverstellung vorne

Lenkrad und Automatik-Wählhebel in Holz-/Lederausführung

Lexus Card Key: Schlüsselmodul im Scheckkartenformat

Luftfederung, semiaktiv, mit adaptiver Stoßdämpfung und  
automatischer Niveauregulierung

Seitenkamera, in den rechten Außenspiegel integriert



# SONDERAUSSTATTUNGEN

SONDERAUSSTATTUNGEN	GRUNDVERSION	EXECUTIVE LINE	F SPORT	LUXURY LINE
Adaptives Geschwindigkeitsregelsystem ACC mit Pre-Crash Safety-System (PCS)	–	–	o	o
Glas-Schiebe-Hebedach: elektrisch betätigt	–	o	o	s
Head-up-Display	–	o	s	s
High-End-Audiosystem Mark Levinson® mit: - DVD-Player - 15 Lautsprechern und 71 Mark Levinson® Surround-Sound-System	–	–	o	s
Mica-/Metallic-Lackierung	o	o	o	o
Panoramaglasdach mit Sonnenschutzrollo	–	o	–	–
Rear Seat-Entertainment System mit: - 9-Zoll-LCD-Farbmonitor - Fernbedienung - zwei Infrarot-Kopfhörern	–	–	–	o

– = nicht verfügbar  
s = Serienausstattung  
o = Sonderausstattung  
Mark Levinson® ist eine eingetragene Handelsmarke der Harman International Industries, Incorporated.

**HIGH-END-AUDIOSYSTEM MARK LEVINSON®**



**GLAS-SCHIEBE-HEBEDACH**



**HEAD-UP DISPLAY**



**ADVANCED PRE-CRASH SAFETY-SYSTEM (A-PCS)**

# INTERIEUR-KOMBINATIONEN

## LEDER<sup>1</sup>



Samtschwarz



Platingrau

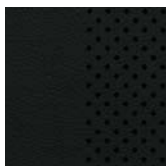


Elfenbeinbeige



Sattelbraun

## SEMIANILINLEDER<sup>2</sup>



Samtschwarz



Platingrau

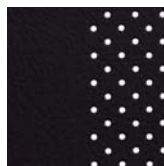


Elfenbeinbeige

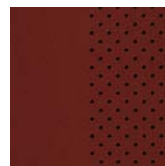


Sattelbraun

## F SPORT-LEDER<sup>3</sup>



Galaxyschwarz

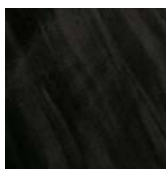


Granatrot

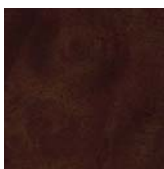


Sattelbraun

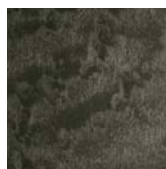
## APPLIKATIONEN<sup>4</sup>



Zenithschwarz



Dunkelbraune  
Walnuss



Dunkelgraues  
Vogelaugenhorn



Bambus



Stahlsilber

## APPLIKATIONEN F SPORT

<sup>1</sup> Für RX 450h und RX 350 in der Grundversion und Ausstattungsvariante Executive Line.

<sup>2</sup> Für Ausstattungsvariante Luxury Line.

<sup>3</sup> Für Ausstattungsvariante F SPORT.

<sup>4</sup> Alle RX Modelle sind in der Grundversion mit Applikationen in Zenithschwarz ausgestattet. Die Ausstattungsvarianten Luxury Line und Executive Line verfügen über Applikationen in Holz.



**Komfortsitze in Leder, sattelbraun mit Applikationen in Zenithschwarz**  
(Grundversion, Executive Line)



**Komfortsitze in Semianilinleder, samtschwarz mit Applikationen in Bambus**  
(Luxury Line)



# INTERIEUR- KOMBINATIONEN

**Komfortsitze in Semianilinleder, elfenbeinbeige mit Applikationen in Walnuss, dunkelbraun**  
(Luxury Line)



**Komfortsitze in Semianilinleder, platingrau mit Applikationen in Vogelaugenahorn dunkelgrau**  
(Luxury Line)



**Sportsitze in Leder, granatroter mit Applikationen in Stahlsilber**  
(F SPORT)



**Sportsitze in Leder, galaxyschwarz mit Applikationen in Stahlsilber**  
(F SPORT)



**Sportsitze in Leder, sattelbraun mit Applikationen in Stahlsilber**  
(F SPORT)





# AUSSENLACKIERUNGEN

**Imperialweiß Perleffekt<sup>1</sup> (077)**



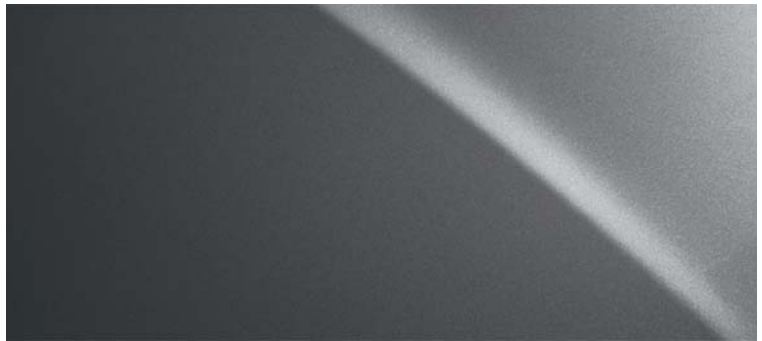
**Fujiweiß Glass Flake<sup>1,2</sup> (083)**



**Platinumsilber Mica<sup>1</sup> (1J4)**



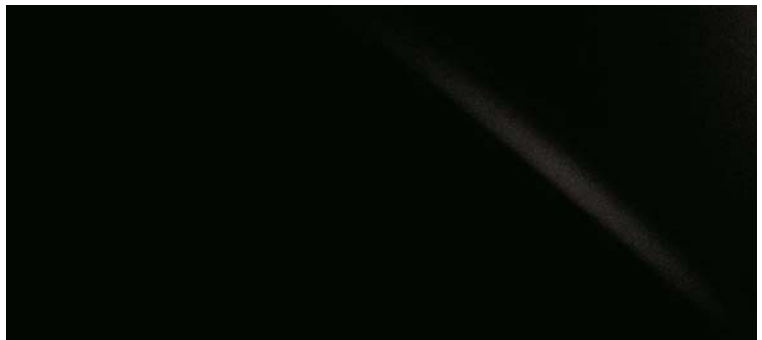
**Basaltgrau Mica<sup>1</sup> (1H9)**



**Onyxschwarz (212)**



**Diamantschwarz Glass Flake<sup>1</sup> (217)**



**Granatrot Mica<sup>1</sup> (3S0)**



**Kaschmirsilber Metallic<sup>1,3</sup> (4U7)**



**Lapislazuliblau Mica<sup>1</sup> (8V3)**



**Siennabraun Metallic<sup>1,3</sup> (4V3)**

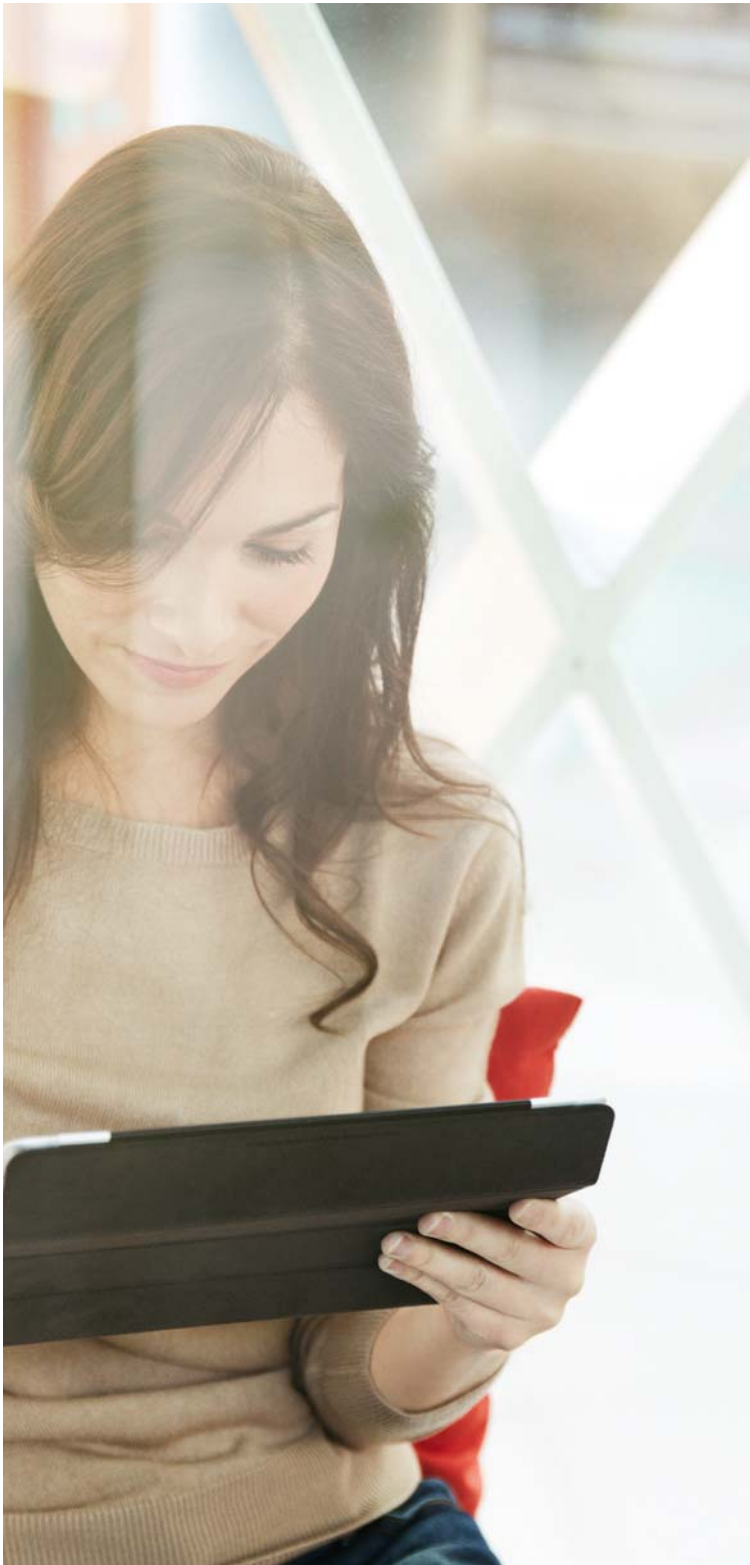


<sup>1</sup> Sonderlackierung, gegen Aufpreis.

<sup>2</sup> Nur für Ausstattungsvariante F SPORT.

<sup>3</sup> Nicht für Ausstattungsvariante F SPORT.

Bitte beachten Sie: Druckfarben können erfahrungsgemäß den Farbton von Lackierungen und Polstern nicht originalgetreu wiedergeben und nur einen ersten Eindruck der Wagenfarben vermitteln.  
Ihr Lexus Forum hält entsprechende Farb- und Ledermuster bereit, damit Sie sich von Aussehen und Haptik persönlich überzeugen können.



# LEXUS: UNSER VERSPRECHEN

Wir bei Lexus sind davon überzeugt, Faszinierendes zu erschaffen. Dies gilt nicht nur für unsere Automobile, die in unabhängigen Studien seit Jahren die ersten Plätze belegen, wenn es um Zuverlässigkeit und Qualität geht. Sondern auch für unsere Service- und Aftersales-Programme. Diese gewährleisten über die gesamte Lebensdauer Ihres Fahrzeugs hinweg, dass Sie sich jederzeit rundum zufrieden und sorgenfrei ans Steuer setzen können. Dieselbe Sorgfalt und Aufmerksamkeit, mit der wir unsere Automobile fertigen, zeichnet auch den Umgang mit unseren Kunden aus. Und wenn wir von der legendären japanischen Gastfreundschaft sprechen, meinen wir damit, dass wir jeden Kunden so behandeln, als wäre er unser ganz persönlicher und höchst willkommener Gast. Auch nach der Auslieferung Ihres neuen Lexus sind wir immer für Sie da. Darüber hinaus setzen wir alles daran, dass erforderliche Arbeiten an Ihrem Fahrzeug nicht nur gründlich, sondern auch so effizient wie möglich vorgenommen werden – damit Sie Ihren Lexus möglichst schnell wieder genießen können. Wir freuen uns auf Ihren Besuch.





## LEXUS SERVICE

Lexus Service ist unsere Einladung an Sie, das Wohlbefinden Ihres Lexus engagierten und kompetenten Experten anzuvertrauen, und die Gelegenheit für uns, Sie von unserem einzigartigen Kundenservice zu überzeugen. Fundierte Mitarbeiterschulung und permanente Weiterbildungsprogramme in allen Bereichen bedeuten für Sie die beruhigende Gewissheit, dass wir alles daransetzen, damit Sie Ihren Lexus stets so zurückerkhalten, als käme er direkt aus dem Ausstellungsraum.

Die Vorteile:

- hochqualifizierte Lexus Techniker
- modernste Einrichtungen und Ausstattung
- Einsatz von Lexus Originalteilen
- Lexus Servicehistorie schützt den Wiederverkaufswert
- ausführliche Serviceprotokolle
- auf Ihre Bedürfnisse abgestimmter Lexus Service



## LEXUS GARANTIE

- 3 Jahre oder 100.000 km umfassende Garantie
- 3 Jahre Garantie gegen Oberflächenrost und Lackschäden
- 12 Jahre Garantie gegen Durchrostung der Karosserie (von innen nach außen)
- 5 Jahre oder 100.000 km Garantie auf Komponenten des Hybridsystems. Zu den Hybridkomponenten zählen: Steuerungskomponenten, Ni-Mh-Batterie, Inverter mit Spannungswandler.

## LEXUS MOBILITÄT

Wir wollen sicherstellen, dass Sie die Fahrt in Ihrem Lexus überall in Europa beruhigt genießen können, denn in den ersten drei Jahren ist unser kostenloses Mobilitätsprogramm Lexus Euro Assistance 24\* immer für Sie da. Ganz gleich, wohin Sie reisen, dieses Programm garantiert Ihre Mobilität. Es umfasst beispielsweise Abschleppdienst, Hotelunterbringung, Mietwagen, Rückführung des Fahrzeugs und viele weitere Service-Leistungen, sollte Ihr Lexus eine Panne haben, gestohlen werden oder in einen Unfall verwickelt sein.

\* In einigen Ländern können die Konditionen abweichen. Erkundigen Sie sich bitte in Ihrem Lexus Forum.



# ERLEBEN SIE DEN LEXUS RX

Der beste Weg, einen Lexus wirklich zu erleben, ist, ihn zu fahren. Um eine Probefahrt mit einem der Lexus RX Modelle zu vereinbaren, rufen Sie einfach gebührenfrei unter 08 00/5 20 21 22 an, buchen Sie unter [www.lexus.de](http://www.lexus.de) oder besuchen Sie Ihren Lexus Händler.

Die abgebildeten Fahrzeuge enthalten teilweise Sonderausstattungen, die nicht zum Serienumfang gehören. Spezifikationen können von Modell zu Modell variieren. Detaillierte Informationen zu den Ausstattungsvarianten und Preisen entnehmen Sie bitte der Broschüre „Der Lexus RX. Preise und Fakten“. Änderungen von Konstruktionen und Ausstattungen sowie Irrtümer vorbehalten.

Lexus Financial Services bietet Ihnen eine Auswahl von Finanzprodukten. Bei Ihrem Lexus Händler erhalten Sie eine garantiert individuelle Beratung und passgenaue Finanzierungsangebote.

Auch für Lexus Geschäftskunden bieten wir maßgeschneiderte Lösungen. Rufen Sie uns an: 0 22 34/1 02 21 10 oder informieren Sie sich im Internet: [www.lexus-geschaeftskunden.de](http://www.lexus-geschaeftskunden.de)

Umweltschutz hat bei Lexus oberste Priorität. Über den gesamten Lebenszyklus unserer Automobile – angefangen bei der Entwicklung über die Produktion bis zur Verwertung – setzen wir deshalb alles daran, schädigende Umwelteinflüsse zu vermeiden. Detaillierte Informationen zum Thema Umweltschutz sowie zur Rücknahme von Altfahrzeugen erhalten Sie bei Ihrem Lexus Händler.

Weitere Informationen entnehmen Sie bitte unserer Website unter [www.lexus.de](http://www.lexus.de)

Gedruckt in Europa, Stand: März 2015

Artikel-Nr. M16022

