

DER NEUE LEXUS NX

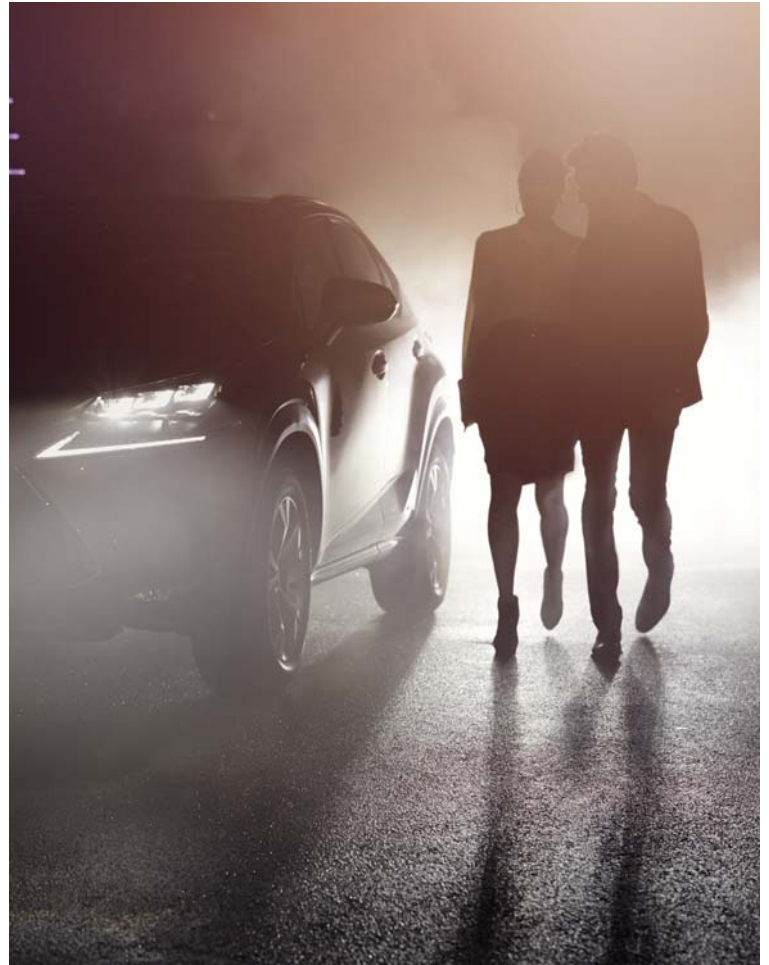




DER NEUE LEXUS NX

Einführung
Design
Fahrdynamik
Exklusives Interieur
Fortschrittliche Technologie
Vollhybrid-Technologie
Turbo-Technologie
F SPORT
Innovative Sicherheit
Lexus Qualität
Lexus und die Umwelt
Technologie & Ausstattung

04–07
08–11
12–13
14–17
18–21
22–23
24–25
26–27
28–29
30–31
32–33
34–71



DER NEUE LEXUS NX IST EIN AUFBRUCH: SO SCHARF
GESCHNITTEN, SO UNVERWECHSELBAR, DASS SIE SOFORT
LOSFAHREN MÖCHTEN."

Takeaki Kato, Chief Engineer, Lexus NX

NX: DER NEUE LEXUS

Mit dem neuen NX präsentieren wir viel mehr als nur ein neues Lexus Modell: Der einzigartige NX definiert den kompakten urbanen Crossover komplett neu – ein Quantensprung. Mit seinen scharf geschnittenen Linien, der auffällig markanten Front, dem wegweisenden Lexus Hybrid Drive (NX 300h) und intelligenten Innovationen bringt er die Lexus Philosophie „amazing in motion“ souverän auf die Straße. Wer das außergewöhnliche Fahrvergnügen des NX erlebt, spürt in jeder Sekunde die Leidenschaft unserer Ingenieure und Designer, die bereits den ersten Premium-SUV der Welt, den Lexus RX, entwickelt haben. Und mit jedem Kilometer wird deutlich: Wir sind erst zufrieden, wenn wir wirklich Faszinierendes geschaffen haben.







AUFFALLEND ANDERS

ENTDECKEN SIE URBANES DESIGN, DEN LEXUS
HYBRID DRIVE DER NEUESTEN GENERATION UND
DEN KRAFTVOLLEN 2,0-LITER-TURBOBENZINER.



Der neue Lexus NX sorgt für eine starke Präsenz: mit seinen athletischen Proportionen und der einzigartigen Linienführung, die seine coupéartige Silhouette prägen. Aber auch bei allen Passagieren hinterlässt er einen bleibenden Eindruck: Angetrieben von der neuesten Generation des Lexus Hybrid Drive mit optimalen Verbrauchs- und Emissionswerten oder dem völlig neu entwickelten Lexus 2,0-Liter-Turbo-Triebwerk, bietet der NX außergewöhnlichen Komfort, ein flexibles Platzangebot für bis zu fünf Personen sowie auf Wunsch intuitive Lexus Innovationen wie zum Beispiel ein Touchpad, eine 360°-Kamera und das Pre-Crash Safety-System. Noch mehr Dynamik können Sie im neuen NX F SPORT erleben: mit perforierten Ledersportsitzen, einem F SPORT-Lenkrad, dem adaptiven Fahrwerk und exklusiven 18-Zoll-Leichtmetallfelgen.





AUFSEHEN- ERREGEND

**DER LEXUS NX BEEINDRUCKT WIE KEIN
ANDERER: MIT SELBSTBEWUSSTEM DIABOLO-
KÜHLERGRILL, BREITEN SCHULTERN UND
FASZINIERENDEN LED-SCHEINWERFERN.**

Die coupéartige Silhouette des neuen NX interpretiert die einzigartige Lexus Formensprache „L-finesse“ neu. Dabei wurden die Lexus Designer durch die Ästhetik geschmolzenen Metalls inspiriert. So entstanden die ausdrucksstarken, fließenden und zugleich scharf gezeichneten Linien: Der neue NX ist einfach nicht zu übersehen. Die Front wird von LED-Scheinwerfern und dem getrennt positionierten Tagfahrlicht geprägt. Die LED-Heckleuchten nehmen die L-Form aus dem Lexus Logo auf und verleihen dem Crossover ein schlankes Heck voller Kraft und Dynamik.

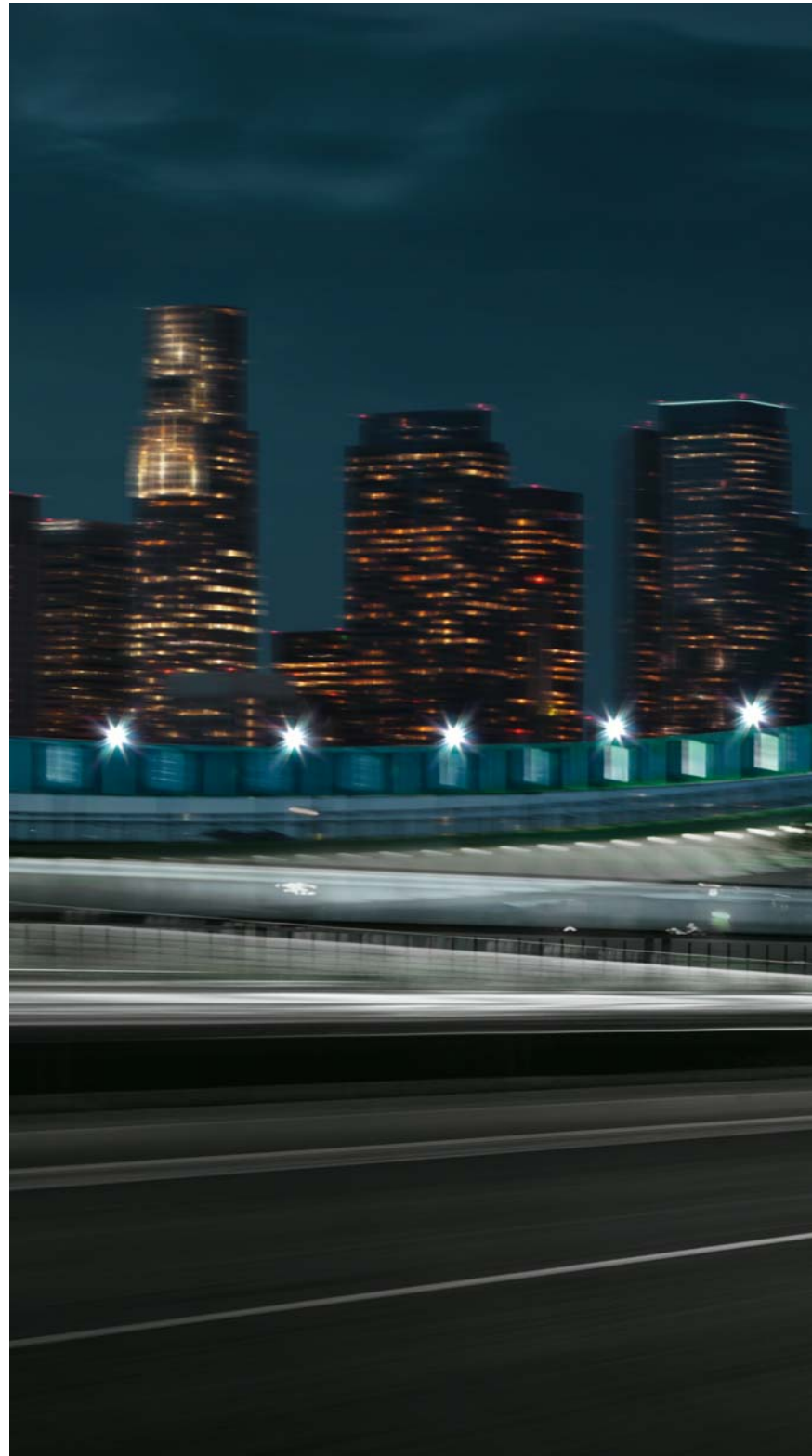




BRICHT MIT KONVENTIONEN

**GENIESSEN SIE PRÄZISES HANDLING UND
PREMIUM-FAHRKULTUR – MADE BY LEXUS.**

Ob mit Front- oder Allradantrieb: Der neue NX bietet verblüffenden Crossover-Fahrspaß – auch in der Stadt. Denn mit seiner Agilität und seinen wählbaren Fahrmodi von ECO bis SPORT S+ können Sie den NX ganz individuell auf Ihren gewünschten Fahrstil abstimmen: mal eher sportlich, mal eher komfortabel. Im Großstadtverkehr oder in Stop-and-go-Situationen können Sie beim NX 300h außerdem einfach in den Elektromodus (EV) wechseln, um ohne Kraftstoffverbrauch und völlig emissionsfrei zu fahren. Die hochfeste Karosserie und das adaptive, variable Fahrwerk gewährleisten ein leichtes und präzises Handling, während die Allradmodelle den Fahrspaß und die Sicherheit bei widrigen Wetterbedingungen erhöhen.













EXKLUSIVES INTERIEUR

**UNSER „TAKUMI“-MEISTERPRINZIP GARANTIERT
HÖCHSTEN KOMFORT: FÜR EINE JEDERZEIT
ENTSPANNT REISE.**

Auch im Innenraum überzeugt der neue Lexus NX mit innovativen Technologien, die das Fahren für Sie noch intuitiver – und damit noch angenehmer machen. Zum Beispiel mit einer durchdachten Innenraumbelichtung, die sich ohne Berührung bereits einschaltet, sobald sich Ihre Hand nähert. Oder die Heckklappe, die sich merkt, wie weit sie üblicherweise geöffnet wird. Eindrucksvolle optische Akzente setzen auch die vom Diabolo-Kühlergrill inspirierte Mittelkonsole und die elegante LED-Analoguhr. Außergewöhnlichen Komfort bieten die bequemen optionalen Ledersitze: vorn achtfach elektrisch einstellbar, inklusive Sitzheizung. Und die im Verhältnis 60:40 umklappbaren Rücksitze, die leicht noch mehr Raum schaffen, auch für sperrige Gepäckstücke. Für den unvergleichlichen „letzten Schliff“ sind unsere Takumi-Meister verantwortlich. Diese äußerst erfahrenen Handwerksmeister achten konsequent darauf, dass jedes Fahrzeug unsere hohen Qualitätsstandards erfüllt.



URBANE PERSPEKTIVEN

**ENTSPANNUNG PUR: HOCHWERTIGE
LEDERSITZE, S-FLOW-KLIMAAUTOMATIK,
360°-KAMERA.**

Während Sie Ihre Fahrt auf Wunsch in hochwertig verarbeiteten Ledersitzen genießen, verleiht Ihnen die erhöhte Sitzposition einen souveränen Überblick über das Verkehrsgeschehen. Gleichzeitig bietet die intelligente S-Flow-Klimaautomatik individuelles Wohlfühlklima: Sie regelt die Luftmenge und -temperatur schnell und effizient nur auf den Sitzen, die auch tatsächlich belegt sind. Wählen Sie den ECO-Fahrmodus, modifiziert der NX die elektronische Steuerung so, dass die elektrische Sitzheizung an kalten Tagen noch effizienter für angenehm warme Sitze sorgt. Entspanntes Manövrieren oder Einparken selbst bei unübersichtlichen Bedingungen in der Stadt gelingt mühelos mit der 360°-Kamera. Vier unauffällig platzierte Kameras liefern Live-Bilder in der Draufsicht mit unterstützenden Führungslinien – für ein deutliches Plus an Komfort und Sicherheit.







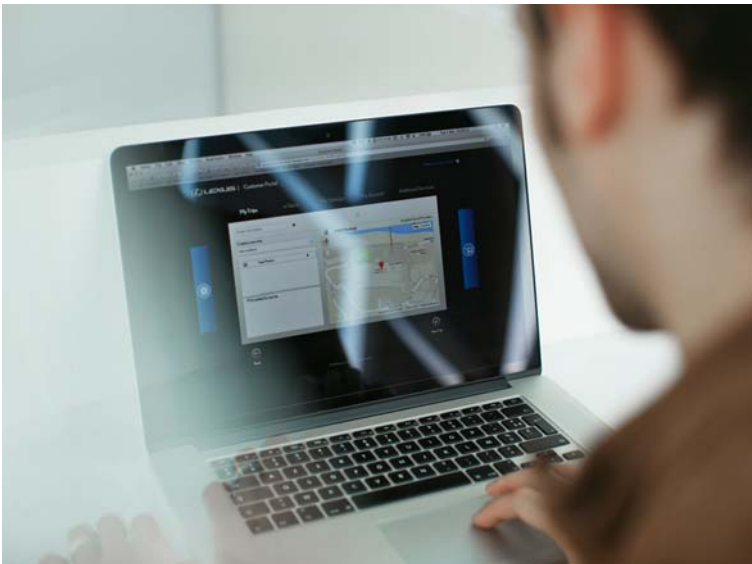
BESTENS VERNETZT

STATE OF THE ART: TOUCHPAD, INDUKTIVE LADESTATION UND LEXUS CONNECTED SERVICES.

Mit der modernen Onboard-Technologie des NX sind Sie auch unterwegs immer mit Informationen und Unterhaltung bestens versorgt. So haben Sie auf Wunsch mit dem neuen Touchpad mühelosen Zugriff auf die Fahrzeugsysteme wie zum Beispiel auf die Lexus Premium-Navigation und die Lexus Connected Services – wie Onlinesuche, Google Street View® und Panoramio®. Eine induktive, kabellose Ladestation lädt den Akku Ihres Smartphones automatisch, sobald Sie es ins Konsolenfach legen. Und damit Sie den Weg zu Ihrem Ziel immer genießen können, steht Ihnen auf Wunsch das erstklassige Premium-Surround-System von Mark Levinson® mit der innovativen Clarify-Technologie zur Verfügung.

Google Street View® und Panoramio® sind eingetragene Marken der Google Inc.
Mark Levinson® ist eine eingetragene Marke der Harman International Industries, Inc.







KRAFT- VOLLHYBRID



**DER NEUE NX 300h BIETET 145 kW (197 PS)
SYSTEMLEISTUNG – BEI EINEM CO₂-AUSSTOSS
VON NUR 116 g/km*.**

Als erster Lexus Kompakt-SUV mit Vollhybrid-Antrieb schreibt der neue NX die Erfolgsgeschichte des Lexus Hybrid Drive weiter: Er kombiniert ein effizientes 2,5-Liter-Vierzylinder-Benzintriebwerk mit einem (Frontantrieb) oder zwei (Allradantrieb) leistungsstarken Elektromotoren. Das Ergebnis: Fahrspaß pur bei einem Kraftstoffverbrauch von nur 5,0 l/100 km*. Im Elektromodus „EV“ fahren Sie dabei sogar ohne Kraftstoffverbrauch, völlig emissionsfrei – und gleiten nahezu geräuschlos durch die Straßen. Das regenerative Bremssystem wandelt zudem Bremsenergie in elektrische Energie um und lädt damit die Hybridbatterie auf.

*Für NX 300h Grundausstattung mit Frontantrieb.



DYNAMIK TRIFFT EFFIZIENZ

LEISTUNGSSTARKES TURBO-TRIEBWERK MIT 6-STUFEN-AUTOMATIK IM NEUEN NX 200t.

Das völlig neu entwickelte 2,0-Liter-Benzintriebwerk mit 175 kW (238 PS) und einem maximalen Drehmoment von 350 Nm bietet dank Turbolader dynamische Kraftentfaltung bei gleichzeitig hervorragender Effizienz. Sichtbarer Ausdruck der beeindruckenden Beschleunigung und der Lexus typischen Fahrdynamik sind die beiden Doppelendrohre mit ihrem sonoren Sound. Perfekte Ergänzung: Das sequenzielle Sechs-Stufen-Automatikgetriebe des neuen NX 200t sorgt nicht zuletzt dank Lenkrad-Schaltwippen für noch mehr dynamisches Fahrvergnügen.







F SPORT

**ENTDECKEN SIE DEN NEUEN NX F SPORT
MIT SEINEN UNVERWECHSELBAREN
DESIGNELEMENTEN.**



Das Design des neuen NX F SPORT lässt keinen Zweifel an seinem betont sportlichen Charakter: Exklusive 18-Zoll-Leichtmetallfelgen, der F SPORT-Frontgrill im Waben-Design und die eigens entwickelte Frontschürze machen ihn zu einem echten Sportler. Mit seinem adaptiven, variablen Fahrwerk (AVS) überzeugt der NX F SPORT mit präzisiertem Fahrverhalten. Nicht weniger sportlich präsentiert sich auch der Innenraum mit perforiertem F SPORT-Lederlenkrad, ergonomisch geformten Ledersportsitzen und einer Turbo-Ladedruckanzeige (NX 200t). Aluminium-Pedale sowie Applikationen in Carbon-Optik runden den dynamischen Gesamteindruck ab.





VORBILDLICHE SICHERHEIT

**MODERNSTE SICHERHEITSAUSSTATTUNG:
PRE-CRASH SAFETY-SYSTEM, HEAD-UP-DISPLAY
UND EINE UMFASSENDE AIRBAG-AUSSTATTUNG.**

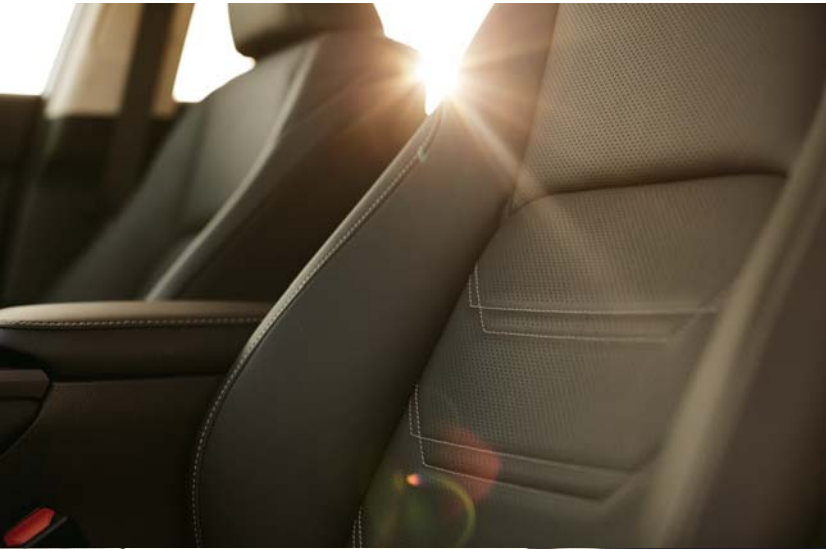
Wie jeder Lexus bietet auch der NX ein Höchstmaß an aktiver und proaktiver Sicherheit. So projiziert das extrabreite Head-up-Display auf Wunsch fahrerrelevante Informationen auf die Windschutzscheibe direkt in das Sichtfeld des Fahrers, sodass er seinen Blick nicht von der Straße abwenden muss. Der Spurhalte-Assistent warnt Sie, wenn Sie die Fahrspur unabsichtlich verlassen, und der Fernlicht-Assistent blendet selbstständig zum Beispiel bei Gegenverkehr ab (optional). Um Gefahren und Objekte auf der Fahrspur frühzeitig zu erkennen, setzt das auf Wunsch erhältliche Pre-Crash Safety-System ausgeklügelte Radartechnik ein: Im Ernstfall warnt es nicht nur den Fahrer, sondern stellt präventiv maximalen Bremsdruck zur Verfügung und aktiviert die Gurtstraffer. Sollte es dennoch zu einer Kollision kommen, werden Sie und Ihre Fahrgäste durch eine hochfeste Sicherheitsfahrerkabine und die umfassende Airbagausstattung optimal geschützt. So ist es auch keine Überraschung, dass der NX 300h im Euro-NCAP-Crashtest das Maximalergebnis von 5 Sternen erreicht hat.





QUALITÄT – NEU DEFINIERT

UNTER DEN AUFMERKSAMEN BLICKEN DER
LEXUS HANDWERKSMEISTER, DER „TAKUMI“,
WIRD JEDER NX VOR DER AUSLIEFERUNG
AUSGIEBIG GEPRÜFT.



Höchste Qualität vom ersten Handgriff an: Schon die handverlesenen „Shimamoku“ Holzapplikationen und das exquisit verarbeitete Leder setzen neue Maßstäbe im Innenraum. Gefertigt wird der NX in unserem Werk in Kyushu, und zwar unter Reinraumbedingungen. Die für die Lackierung verantwortlichen Mitarbeiter passieren zwei Unterdruckschleusen, um mögliche Fremdkörper aus ihrer Spezialarbeitskleidung und den Haaren zu entfernen. Zusätzlich reduziert ein „Vorhang“ aus fließendem Wasser, genannt „Niagara“, Staubpartikel um 90%, die zu Unregelmäßigkeiten im Lackierprozess führen könnten.

Die makellose Außenlackierung wird nach jeder Zwischenschicht von Hand geschliffen – ein zeitaufwändiges Verfahren, das sonst nur handgefertigten Sonderkarosserien vorbehalten ist. Schließlich wird der NX vor seiner Auslieferung einer ausführlichen Testfahrt unterzogen, um sicherzugehen, dass jedes Fahrzeug unsere hohen Qualitätsstandards erfüllt.



UNSER VERSTÄNDNIS VON VER- ANTWORTUNG

DER NEUE NX: NACHHALTIGE PRODUKTION UND UMWELTVERTRÄGLICHE MOBILITÄT.

Der neue Lexus NX ist auf geringstmögliche Umweltbelastung ausgelegt: Er ist nicht nur mit der neuesten Version des hocheffizienten Lexus Hybrid Drive (NX 300h) ausgestattet, er verfügt auch über energiesparende LED-Scheinwerfer und eine verbrauchsoptimierte „S-Flow“-Klimatisierung. Sein Navigationssystem errechnet auf Wunsch sogar die ökonomischste Route. Am Ende seines Lebenszyklus kann das Fahrzeug bis zu 85% recycelt werden, selbstverständlich einschließlich der Hybridbatterie. Unsere Produktion folgt den Grundsätzen unseres „Lean Manufacturing“-Verfahrens: So sind z.B. auch Abfälle auf das absolute Minimum reduziert. Und das „Aqua Control Centre“ reinigt jeden Tag Tausende Tonnen Wasser vor der Wiederverwendung und bildet somit einen perfekten Recycling-Kreislauf.







TECHNOLOGIE & AUSSTATTUNG

Lexus Vollhybrid-Technologie	36–39
Hochleistungs-Technologie	40–41
Fahrdynamik	42–43
Sicherheitskonzept	44–45
Exterieur	46–49
Interieur	50–51
Audio-, Entertainment- und Informationssysteme	52–53
F SPORT	54–55
Technische Daten	56–57
Serienausstattung/Ausstattungslinien	58–59
Sonderausstattungen	60–61
Zubehör	62–63
Interieur-Kombinationen	64–67
Aussenlackierungen	68–69
Lexus Service	70–71



LEXUS VOLLHYBRID- TECHNOLOGIE

Lexus bietet als erster Premiumhersteller bereits seit 2004 innovative Vollhybrid-Technologie in Serie. Seitdem haben weltweit über 650.000 Lexus Hybridmodelle einen zufriedenen Kunden gefunden. Der neue NX 300h wird vom Lexus Hybrid Drive der neuesten Generation angetrieben. Er zeichnet sich durch seine harmonische Kraftentfaltung bei niedrigem Verbrauch und geringem Schadstoffausstoß aus.





2,5-LITER-BENZINTRIEBWERK

Das Herzstück des Vollhybrid-Antriebs im Lexus NX 300h ist ein Atkinson-4-Zylinder-Triebwerk mit hohem Wirkungsgrad. Seine Effizienz wird durch die innovative D-4S-Direkteinspritzung und die variable Ventilsteuerung VVT-i weiter verbessert. Seine Start/ Stopp-Technik und die Abgaswärme-Rückgewinnung senken die Verbrauchs- und Emissionswerte zusätzlich. Damit Sie stets so sauber und sparsam wie möglich unterwegs sein können.



LEXUS HYBRID DRIVE

Elektromotor, Generator und die Leistungsverteilung des Lexus Hybrid Drive sind zusammen nicht größer als ein herkömmliches Automatikgetriebe. Das Management des Energieflusses übernimmt ein zentrales Steuergerät, die sogenannte Power Control Unit (PCU). Sie bestimmt und koordiniert den Einsatz der Antriebsformen automatisch und übergangslos: Elektromotor, Benzintriebwerk oder beide kombiniert. Auf Wunsch fahren Sie rein elektrisch, indem Sie z.B. den EV-Modus wählen.



HYBRIDBATTERIE

Die Nickel-Metallhydrid-Batterie des Lexus Hybrid Drive wird von einer modernen Energiemanagement-Software gesteuert und überwacht. Sie sorgt auch dafür, dass die Batterie automatisch während der Fahrt aufgeladen wird – ein externes Aufladen ist nicht notwendig. Dank eines neuen Split-Designs der Hybridbatterie wird das großzügige Raumgefühl im Innenraum des NX nicht beeinträchtigt, da sie unter den Rücksitzen Platz findet.



ELEKTROMODUS (EV-MODUS)

Bei entsprechendem Batterieladezustand können Sie im EV-Modus kurze Strecken rein elektrisch, emissionsfrei und ohne Kraftstoffverbrauch fahren. Ideal ist dies beispielsweise bei Fahrten in der Stadt oder in verkehrsberuhigten Zonen. Die schnelle Aufladung der Batterie sorgt dafür, dass Sie dieses Erlebnis sehr oft genießen können.



REGENERATIVES BREMSSYSTEM

Beim Bremsen oder im Schiebebetrieb werden die Hochleistungs-Elektromotoren zu Generatoren des regenerativen Bremssystems. Kinetische Energie, die sonst als Wärme abgeführt würde und verloren ginge, wird aufgenommen und in elektrische Energie umgewandelt. Diese wird in der Hybridbatterie zur späteren Nutzung für kraftvolles Beschleunigen oder rein elektrisches Fahren im EV-Modus gespeichert.



LEISTUNGSSTARKER VOLLHYBRID-ANTRIEB

Der neue Lexus NX 300h liefert 145 kW (197 PS) Gesamtsystemleistung. Dabei überzeugt dieser leistungsstarke Crossover mit erstaunlich niedrigen CO₂-Emissionen von nur 116 g/km* (kombiniert) und einem Kraftstoffverbrauch von lediglich 5,0 l/100 km*.

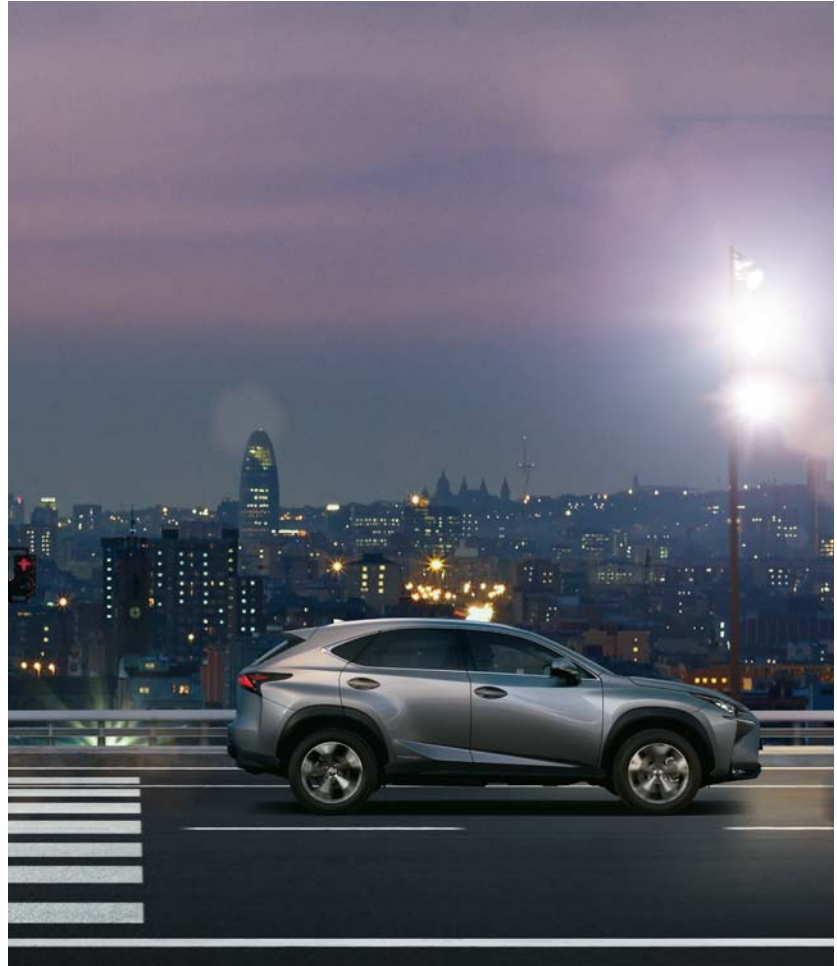
* Für NX 300h Grundversion.

ERLEBEN SIE DEN LEXUS HYBRID DRIVE



STARTEN

Nachdem Sie den NX Vollhybrid gestartet haben, erfolgt die Beschleunigung dank des kraftvollen und von der Hybridbatterie gespeisten Elektromotors zügig und rein elektrisch. Sie fahren jetzt nahezu geräuschlos, ohne Kraftstoffverbrauch und völlig emissionsfrei. Genießen Sie das volle Drehmoment des Elektromotors ab der ersten Umdrehung.



GLEITEN

Bei höheren Geschwindigkeiten schaltet sich das lauruhige Benzintriebwerk automatisch und fast unmerklich zu, wird aber weiterhin bei Bedarf vom Elektromotor unterstützt. Durch die nahezu perfekte Verteilung seiner beiden Kraftquellen vermittelt der NX ein außergewöhnlich faszinierendes Fahrerlebnis mit geringem Schadstoffausstoß und verblüffend genügsamem Kraftstoffverbrauch.



BESCHLEUNIGEN

Bei kraftvoller Beschleunigung wird das Benzintriebwerk automatisch von einem oder zwei starken Elektromotoren (modellabhängig) unterstützt. Diese Kombination sorgt für ein hohes Drehmoment und eine atemberaubende Beschleunigung ohne jede Zugkraftunterbrechung.



VERZÖGERN

Jedes Mal, wenn Sie abbremsen oder das Fahrzeug anhalten, schaltet sich das Benzintriebwerk automatisch ab. Sobald Sie bremsen oder den Fuß vom Gaspedal nehmen, wandelt das regenerative Bremssystem die freigesetzte Bremsenergie in elektrische Energie um und lädt die Hybridbatterie auf. Deshalb müssen Sie einen Lexus Vollhybrid auch nicht extern aufladen. Die Hybridbatterie arbeitet zuverlässig und ohne spezielle Wartung.

HOCHLEISTUNGS-TECHNOLOGIE

Die NX Crossover-Modellreihe wartet beim NX 200t mit einem beeindruckenden, völlig neuen Antriebsstrang mit Turbo-Benzintriebwerk auf. Das Triebwerk durchlief ein intensives Entwicklungsprogramm mit weit über einer Million Testkilometern und unter extremsten Bedingungen.



2,0-LITER-TURBOBENZINER

Der neue NX 200t verfügt über das erste Lexus 2,0-Liter-Benzintriebwerk mit Turbolader. Es begeistert mit einer Höchstleistung von 175 kW (238 PS) und einem maximalen Drehmoment von 350 Nm. Während seiner Entwicklung wurde dieses neue Triebwerk über unzählige Kilometer unter extremsten Bedingungen getestet – auf der Straße, auf der Rennstrecke, auf wochenlangen Passfahrten bis über 3.000 Meter Höhe und bei Temperaturen bis zu 50 °C. Mit seiner fortschrittlichen Kombination aus flüssig gekühltem Zylinderkopf, integriertem Auspuffkrümmer und hochmodernem Twin-Scroll-Turbolader garantiert es ein agiles Ansprechen und harmonische Kraftentfaltung. Und das bei gleichzeitig hoher Kraftstoffeffizienz: Dank seiner intelligenten Ventilsteuerung ist dieses Triebwerk in der Lage, den Ottomotor auch im besonders verbrauchsgünstigen Atkinson-Zyklus zu betreiben.



ZWEIFLUTIGE ABGASANLAGE

Inspiziert von den exzellent verarbeiteten Endrohren moderner Sportmotorräder, hat das Lexus Design-Team für den NX 200t Aluminium-Auspuffendrohre mit eigenständigem Design entwickelt. Sie sorgen für den typischen Sound eines turboga aufgeladenen Hochleistungs-Triebwerks: kultiviert, wie man das von einem Lexus erwartet.



6-STUFEN-AUTOMATIKGETRIEBE

Das neue 6-Stufen-Automatikgetriebe bestimmt mithilfe seiner „Torque demand“-Steuerungslogik das jeweils benötigte Drehmoment und gewährleistet so ein schnelles Ansprechverhalten sowie hohe Kraftstoffeffizienz in jeder Fahrstufe. Gleichzeitig sorgt es dafür, dass bei dynamischer Fahrt immer ein Maximum an Leistung auf die Straße gebracht werden kann.



D-4S-DIREKTEINSPRITZUNG

Dieses fortschrittliche Einspritzsystem verteilt den Kraftstoff je nach Fahrsituation zwischen den Hochdruck-Direkteinspritzventilen im Zylinder und den Niederdruck-Einspritzventilen im Ansaugkanal. Das sorgt für eine effektive Verbrennung, gewährleistet niedrigeren Kraftstoffverbrauch und exzellentes Antriebsmoment, auch im niedrigen Drehzahlbereich.

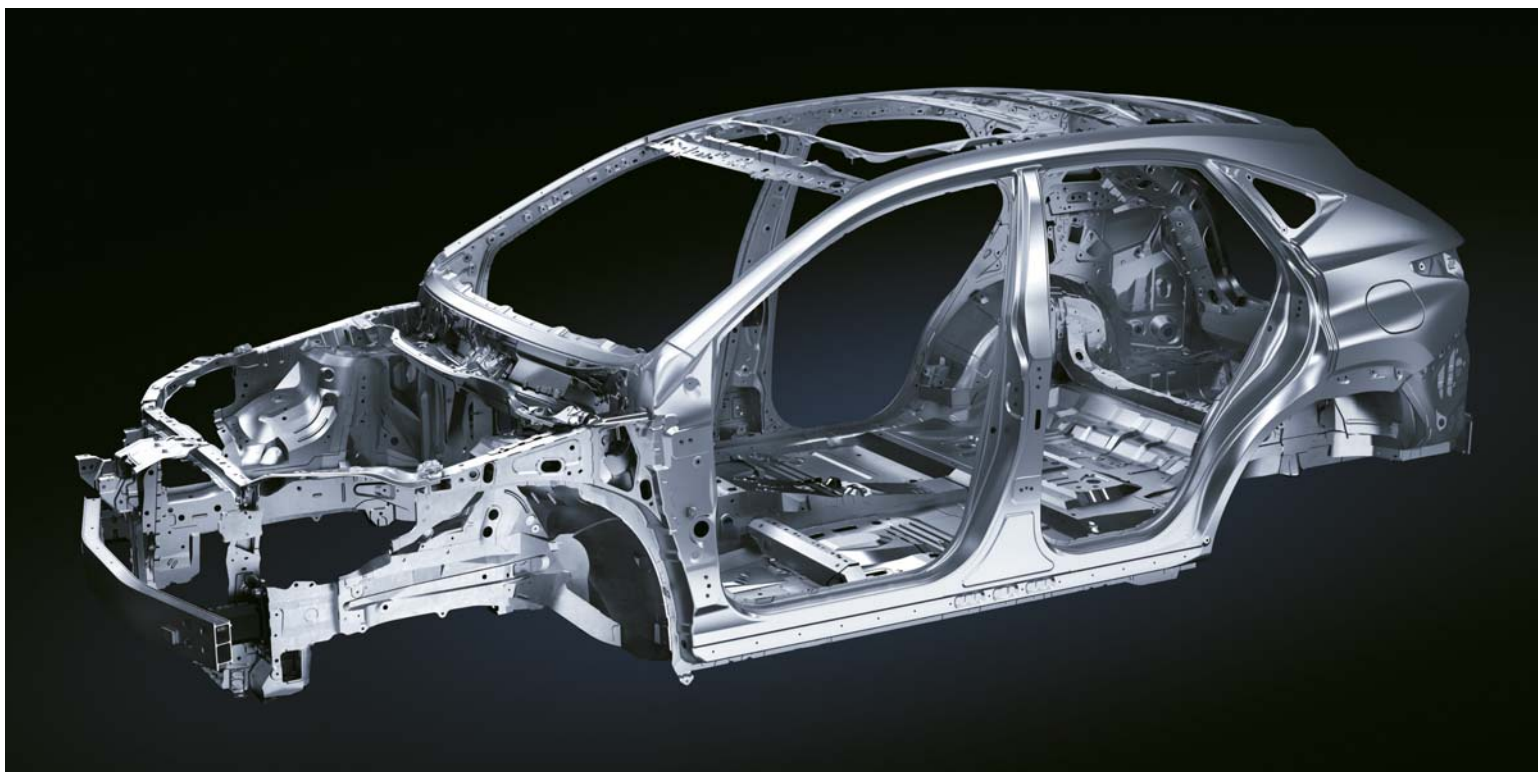


TURBOLADER

Der hocheffektive, neue Twin-Scroll-Turbolader wurde darauf ausgelegt, über den gesamten Drehzahlbereich hinweg ein hohes Antriebsmoment bereitzustellen. Durch die Optimierung der Rotorblätter und die Minimierung der Reibung in den Lagern gelang die Entwicklung eines kompakten Turboladers mit einem unvergleichlich schnellen Ansprechverhalten.

FAHRDYNAMIK

Damit Sie in jeder Situation, auf jeder Straße und auf jedem Terrain eine präzise Leistungsentfaltung und höchste Fahrfreude erleben können, wurde der neue Lexus NX zunächst in einem der weltweit modernsten Fahrsimulatoren getestet und optimiert. Anschließend wurde er auch mehrere hunderttausend Kilometer unter arktischen Bedingungen und in der Wüste erprobt.



VERWINDUNGSSTEIFE KAROSSERIESTRUKTUR, ADAPTIVE VARIABLE FEDERUNG

Mit völlig neuem Fahrwerk, neuer Aufhängung und Lenkung bietet der NX eine Laufkultur für perfekten Fahrgenuss. Die Verwindungssteifigkeit der Karosserie konnte mit innovativen Laserschweiß- und Klebeverfahren auf ein neues Niveau gehoben werden. Das Ergebnis ist ein Crossover, der mit präzisiertem Fahrverhalten überzeugt. Die McPherson-Federbeine (vorne) und eine Doppelquerlenker-Hinterachse sorgen für eine erstklassige Straßenlage, das Kurvenverhalten einer Limousine und exzellente Richtungsstabilität. Für ein besonders sportliches Fahrverhalten bietet der NX F SPORT eine adaptive variable Federung, die die Dämpfung intelligent steuert. Dadurch wird nicht nur der Fahrkomfort, sondern auch das Handling nochmals optimiert.



AERODYNAMIK

Das Design des neuen NX wurde insbesondere auf eines ausgerichtet: eine hervorragende Aerodynamik. Dazu tragen vor allem das glattflächige Unterbodenprofil, der Heckspoiler und die strömungsoptimierten Außenspiegel bei. All dies verringert den Luftwiderstand und die Windgeräusche und senkt den Kraftstoffverbrauch.



FAHRMODUS-REGLER

Mit dem Fahrmodus-Regler bestimmen Sie, wie Sie unterwegs sein möchten: emissionsarm und verbrauchsorientiert im ECO-Modus. Ausgewogen komfortabel, aber zügig im NORMAL-Modus. Oder wenn Sie ein direkteres Ansprechverhalten bevorzugen, wechseln Sie einfach in den SPORT-Modus.



ALLRADANTRIEB E-FOUR

Der NX kann auf Wunsch mit einem intelligenten Allradantriebssystem ausgestattet werden, dem sogenannten E-FOUR. Ein zusätzlicher 50-kW- (68-PS-)Elektromotor an der Hinterachse treibt die Hinterräder dann an, wenn Allradantrieb erforderlich ist, und sorgt für direkte Kraftentfaltung und zuverlässige Traction.



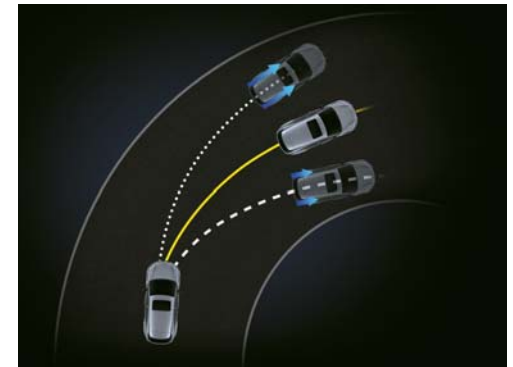
BERGANFAHRKONTROLLE (HAC)

Das Anfahren am Berg erfordert ein hohes Maß an Aufmerksamkeit, da das Fahrzeug beim Lösen der Bremse rückwärts rollen könnte. Die elektronisch geregelte Berganfahrkontrolle HAC (Hill Assist Control) erkennt ein drohendes Zurückrollen und hält den Bremsdruck für einige Sekunden aufrecht. Gibt der Fahrer Gas, lösen sich die Bremsen, und der NX setzt sich ohne Zurückrollen in Bewegung.



ANTRIEBSSCHLUPFREGLUNG (TRC)

Das TRC-System (Traction Control) verhindert ein Durchdrehen der Antriebsräder beim schnellen Anfahren oder beim Beschleunigen auf rutschiger Fahrbahn. Droht ein Rad durchzudrehen, wird das Motordrehmoment reduziert oder die Bremsanlage aktiviert.



ELEKTRONISCHES STABILITÄTSPROGRAMM (VSC)

VSC (Vehicle Stability Control) verhindert, dass der Fahrer die Kontrolle über das Fahrzeug in besonders kritischen Situationen verliert – beispielsweise bei zu schneller Kurvenfahrt oder auf glatter Fahrbahn. Anhand entsprechender Informationen kann VSC diese Situationen frühzeitig erkennen und durch gezieltes Abbremsen einzelner Räder oder Drosselung der Motorleistung entschärfen.

SICHERHEITSKONZEPT

Der neue NX verfügt über eine hochfeste, verwindungssteife Sicherheits-Fahrgastzelle und eine umfangreiche Airbagausstattung. Der NX 300h hat damit im Euro-NCAP-Crashtest das Maximalergebnis von 5 Sternen erreicht. Auf Wunsch ist er auch mit dem Pre-Crash Safety-System (PCS) sowie Fahrassistenz-Systemen wie Spurhalte-, Totwinkel- und Rückraum-Assistent erhältlich.



AIRBAGSCHUTZ

Ein außergewöhnlich hohes Sicherheitsniveau ist beim neuen NX serienmäßig. Neben der hochfesten Fahrgastzelle werden die Passagiere von einer kompletten Airbagausstattung geschützt: 2-stufige Front- und Seitenairbags vorne sowie zwei von vorn nach hinten durchgehende Kopfairbags (Curtain Shield). Kommt es zu einem Frontalaufprall, schützt ein Knieairbag den Fahrer, und ein weiterer Airbag verhindert, dass der Beifahrer unter dem Sicherheitsgurt nach vorn rutscht. Dadurch wird das Verletzungsrisiko erheblich verringert.

SCHLEUDERTRAUMA-SCHUTZSYSTEM WIL

Das Schleudertrauma-Schutzsystem WIL (Whiplash Injury Lessening) in den Vordersitzen verringert das Risiko eines Schleudertraumas bei einem Heckaufprall.



PRE-CRASH SAFETY-SYSTEM (PCS)

Mithilfe von Mikrowellen-Radar-technologie erfasst das System Objekte vor dem Fahrzeug und schätzt die Kollisionswahrscheinlichkeit ein. Wenn ein Zusammenstoß unvermeidbar ist, werden automatisch die vorderen Sicherheitsgurte gestrafft, und der Brems-Assistent stellt maximalen Bremsdruck zur Verfügung. Das System bremst im Bedarfsfall selbsttätig.



■ SPURHALTE-ASSISTENT

Der Spurhalte-Assistent trägt proaktiv dazu bei, ein unbeabsichtigtes Verlassen der Fahrspur zu verhindern, indem ein Warnsignal ausgegeben und eine kurze Lenkkorrektur durchgeführt wird.



■ TOTWINKEL-ASSISTENT

Fahrzeuge, die sich im toten Winkel befinden, sind für den Fahrer praktisch unsichtbar. Deshalb steht auf Wunsch ein Totwinkel-Assistent zur Verfügung. Radarsensoren im hinteren Stoßfänger erkennen Fahrzeuge auf benachbarten Fahrspuren auch dann, wenn sie in den Außenspiegeln nicht sichtbar sind. Sobald sich ein Fahrzeug im toten Winkel befindet, erscheint im entsprechenden Außenspiegel ein Warnsignal.



■ ADAPTIVES GESCHWINDIGKEITS-REGELSYSTEM (ACC)

Das adaptive Geschwindigkeitsregelsystem ACC (Adaptive Cruise Control) hilft Ihnen, bequem einen vorgewählten, sicheren Abstand zu vorausfahrenden Fahrzeugen zu halten. Bei voreingestellter Geschwindigkeit misst der Mikrowellen-Radarsensor permanent den Abstand zu dem vor Ihnen fahrenden Fahrzeug. Durch gezieltes Bremsen oder Beschleunigen hält das System diesen Abstand konstant.



■ FERNLICHT-ASSISTENT

Der Fernlicht-Assistent erkennt über eine Kamera im Bereich der Windschutzscheibe das Licht entgegenkommender oder vorausfahrender Fahrzeuge. Ist die Fahrbahn frei, aktiviert das System automatisch das Fernlicht. Tauchen andere Verkehrsteilnehmer auf, schaltet der Assistent auf Abblendlicht zurück, sodass diese nicht geblendet werden.



■ RÜCKRAUM-ASSISTENT

Beim Zurücksetzen, etwa in einem belebten Parkhaus oder aus einer Parktasche, erkennt der Rückraum-Assistent RCTA (Rear Cross Traffic Alert), wenn sich ein anderes Fahrzeug dem schwer einsehbaren Bereich hinter Ihrem Lexus NX nähert. Wird ein Fahrzeug erkannt, warnt Sie die RCTA-Funktion optisch in den Außenrückspiegeln und akustisch durch einen Warnton.



SICHERHEIT AUF 5-STERNE-NIVEAU

Im Euro-NCAP-Crashtestprogramm wird unter realistischen Bedingungen und durch unabhängige Experten das Sicherheitsniveau von Fahrzeugen getestet, die in Europa auf dem Markt sind. Das Ergebnis dieses Crashtests: Mit dem Maximalergebnis 5 von 5 Sternen gehört der Lexus NX 300h zu den sichersten Automobilen in seiner Klasse.

EXTERIEUR



LED-SCHEINWERFER

Der NX verfügt serienmäßig über energiesparendes LED-Abblendlicht. Getrennt von den Scheinwerfern angeordnet ist das – in der Grundversion nochmals verbrauchsoptimierte – LED-Tagfahrlicht.



LED-TAGFAHRLICHT

Ab der Ausstattungsvariante „Business Edition“ ist das Tagfahrlicht durchgängig mit LED's bestückt.



17-ZOLL-LEICHTMETALLFELGEN

In der Grundversion des verbrauchsoptimierten NX 300h, gehören diese 17-Zoll-Leichtmetallfelgen im 10-Speichen-Design mit rollwiderstandsoptimierter 225/65R17-Bereifung zur Serienausstattung.



18-ZOLL-LEICHTMETALLFELGEN

In der Grundversion des NX 200t und der Ausstattungsvariante „Executive Line“ des NX 300h, verfügt der neue NX über Leichtmetallfelgen im filigranen 5-Doppelspeichen-Design und eine 225/60R18-Bereifung.



18-ZOLL-LEICHTMETALLFELGEN

Diese ausdrucksstarke Felge im 5-Streben-Design in der Ausstattungsvariante „Luxury Line“ betont die Sportlichkeit Ihres NX.



■ LED-SCHEINWERFER MIT DREI PROJEKTOREN

Auf Wunsch kann der neue NX auch mit Fernlicht in LED-Technologie ausgestattet werden. Mit drei facettierten LED-Projektoren leuchten die Scheinwerfer besonders hell und präzise. Weitere Vorteile der LED-Technologie: energiesparend, langlebig und robust.



LED-RÜCKLEUCHTEN

Eine zusätzliche Leuchte auf der Innenseite der Heckleuchte lässt den Spalt der Heckklappe quasi „unsichtbar“ werden. Das markante Design beeindruckt auch im unbeleuchteten Zustand.



■ LED-NEBELSCHEINWERFER

Die LED-Nebelscheinwerfer passen mit ihrer neuen Abbiegelichtfunktion perfekt zum „Diabolo“-Kühlergrill und den LED-Tagfahrleuchten.



○ 17-ZOLL-LEICHTMETALL-WINTERRÄDER

Die Leichtmetall-Winterfelgen sind so gefertigt, dass Sie auch bei schlechten Straßenbedingungen bzw. niedrigen Temperaturen sicher und trotzdem elegant unterwegs sind.



○ 18-ZOLL-LEICHTMETALLFELGEN

Das schwarze, verchromte Finish und das faszinierende 10-Speichen-Design schaffen einen unverwechselbaren Look urbaner Kultiviertheit.



■ BEHEIZ- UND ANKLAPPBARE AUßENSPIEGEL

Die zur Senkung von Windgeräuschen strömungsoptimierten Außenspiegel können vor engen Passagen und bei geparktem Fahrzeug elektrisch angeklappt werden. Die automatisch abblendenden Spiegel sind elektrisch einstellbar und bei Bedarf beheizbar.

EXTERIEUR



■ PANORAMADACH

Dieses große Panorama-Glasdach verstärkt im Fahrgastraum des NX den Genuss von Freiheit, Weite und Sonne. Sollte Ihnen die Sonneneinstrahlung zu intensiv werden, schützt Sie ein elektrisches Sonnenschutzrollo.



■ EINSTIEGSBELEUCHTUNG

Nähern Sie sich Ihrem NX mit dem Lexus Smart Key, begrüßt Sie die dezente Beleuchtung an den Türgriffen, gefolgt vom Tagfahrlicht, sobald Sie die Tür öffnen.



■ ELEKTRISCHE HECKKLAPPE

Die elektrisch öffnende und schließende Heckklappe wird per Fernbedienung betätigt und erleichtert Ihnen so den Zugang zum Gepäckraum. Darüber hinaus merkt sie sich, wie weit sie üblicherweise geöffnet wird.



■ **PRIVACY GLASS**

Mehr Privatsphäre: Die hinteren Seitenscheiben und die Heckscheibe sind dunkel getönt. Der Blick nach außen ist für die Passagiere weiter möglich, während von außen nach innen ein Sichtschutz gewährt wird.



■ **DACHREILING**

Die attraktive Aluminium-Dachreling bietet hohe Funktionalität und vielfältige Transportlösungen z.B. für Skier, Bikes oder Surfbretter (Serienausstattung für NX 200t).



○ **CHROM-SEITENLEISTEN**

Ein Chrom-Akzent entlang der unteren Seitenkonturen betont das markante Design des NX.



○ **UNTERFAHRSCHUTZ, FRONT**

Verstärkt den Eindruck von Kraft und Individualität Ihres Crossovers: Der Unterfahrschutz ist perfekt in den vorderen Stoßfänger integriert.



○ **UNTERFAHRSCHUTZ, HECK**

Schützt den Heckbereich unter dem Stoßfänger und sorgt für bestechende Optik (Abbildung zeigt Unterfahrschutz für NX 300h).



○ **CHROM-HECKLEISTE**

Dezent und gleichzeitig stylish: Die Chrom-Zierleiste am Heck unterstreicht zusätzlich das kraftvolle Design des NX.



○ **LADEKANTEN-SCHUTZPLATTE**

Diese Edelstahlplatte schützt die Stoßfängerlackierung vor Kratzern beim Be- und Entladen des Gepäckraums und verbindet dabei stilvolle Optik und Zweckmäßigkeit.

INTERIEUR



3-SPEICHEN- LEDERLENKRAD

Das ergonomische 3-Speichen-Multifunktions-Lederlenkrad lässt Sie den NX mit hoher Präzision steuern. Ohne die Hände vom Lenkrad nehmen zu müssen, können Sie das Audiosystem, Ihr Telefon, die Sprachsteuerung und das Multi-Informationssystem bedienen.



■ BEHEIZBARES LENKRAD

Noch mehr Komfort: Bei niedrigen Temperaturen kann das Lenkrad auf angenehme Temperatur erwärmt werden. Die Lenkradheizung wird per Schalter aktiviert und schaltet sich automatisch nach voreingestellter Zeit aus.



KOMFORTSITZE

Bei den hochwertigen Vordersitzen kommt eine neue Integralschaum-Technik zum Einsatz. Diese Fertigungsart aus dem Motorsport erlaubt ein Sitzprofil mit verbesserter Passform für spürbar besseren Halt, verglichen mit herkömmlichen Polstermethoden.

ERGONOMISCHES DESIGN

Form und Festigkeit der Sitzpolster wurden so konstruiert, dass sie auch auf längeren Strecken ermüdungsfreien Komfort bieten. Für eine größere Variabilität bei der Sitzeinstellung sorgt die verlängerte Sitzschiene.



■ SITZHEIZUNG UND -BELÜFTUNG

Je nach Ausstattungsvariante können die Vordersitze beheizt und belüftet werden und sorgen so für entspannten Langstrecken-Komfort zu jeder Jahreszeit.



■ ELEKTRISCHE SITZEINSTELLUNG

Die Vordersitze sind über Schalter an den Seitenwangen der Sitzpolster elektrisch einstellbar. Acht Einstellmöglichkeiten gewährleisten eine optimale Sitzposition. Zudem verfügen die Frontsitze über eine Lendenwirbelstütze, und die bevorzugte Sitzposition kann gespeichert werden.



S-FLOW-KLIMAAUTOMATIK

Die leistungsstarke elektrische Zwei-Zonen-Klimaautomatik ist dank ihrer S-Flow-Technik hocheffizient, da sie auf intelligente Weise nur die tatsächlich belegten Sitze klimatisiert.



LEXUS SMART KEY

Nähern Sie sich Ihrem NX mit dem Lexus Smart Key in der Tasche, leuchten alle vier Türgriffe zur Begrüßung dezent auf und entriegeln das Fahrzeug bei Berührung.



EINSTIEGSLEISTEN

Die aus gebürstetem Aluminium gefertigten Einstiegsleisten bieten nicht nur Schutz vor Kratzern – sie sind auch mit dem Lexus Logo versehen, das dezent beleuchtet wird.



INNENRAUMBELEUCHTUNG

Die durchdachte Innenraumbeleuchtung schaltet sich bereits ein, sobald sich Ihre Hand nur nähert.



VARIABLER GEPÄCKRAUM

Die praktische, im Verhältnis 60:40 geteilt umklappbare Rücksitzbank gehört beim NX zur Serienausstattung. Sie erlaubt das problemlose Verstauen größerer Gegenstände. Werden alle Rücksitze umgeklappt, erhält man ausreichend Raum auch für den Transport sperriger Güter.



ELEKTRISCH UMKLAPPBARE RÜCKSITZE

Optional können die Rücksitze über praktisch angeordnete Bedienelemente elektrisch eingestellt und umgeklappt werden. So können die Passagiere im Fond ihre Rückenlehne verstellen und individuell anpassen.



KONSOLENBOX

Inspiziert vom japanischen Design: ein kleiner ausgekleideter Behälter in der Konsole für Utensilien wie Parktickets oder Münzen. Zusätzlich ist an der Unterseite des abnehmbaren Deckels ein Schminkspiegel angebracht.



FESTSTELLBREMSE

Praktisch und sicher: Der Schalter der elektrischen Feststellbremse befindet sich bedienungsfreundlich in der Mittelkonsole neben Wählhebel und Fahrmodus-Regler.

AUDIO-, ENTERTAINMENT- UND INFORMA- TIONSSYSTEME



■ LEXUS MEDIA-DISPLAY

Der neue NX ist serienmäßig mit einem 7-Zoll-Multifunktionsdisplay ausgestattet. Über das hochauflösende Display können Sie das Audiosystem und die Klimaautomatik bedienen bzw. sich das Energie-Management anzeigen lassen.



○ LEXUS HOTSPOT

Der Lexus Hotspot verwandelt Ihren NX in einen mobilen WiFi-Hotspot. Sie können damit bis zu fünf WiFi-fähige Geräte verbinden. Der Hotspot unterstützt auch die Kommunikation dieser Geräte untereinander. Legen Sie einfach eine SIM-Karte Ihrer Wahl ein.



■ LEXUS NAVIGATION

Den NX können Sie mit dem Lexus Navigationssystem ausrüsten, das über das zentral positionierte Lexus Media-Display gesteuert wird. Es ist schnell, benutzerfreundlich und bietet eine Vielzahl von Darstellungsoptionen.



■ RÜCKFAHRKAMERA

Sobald Sie den Rückwärtsgang einlegen, wird das Bild der Heckkamera auf das Lexus Media-Display übertragen. Bei Ausstattung mit dem Lexus Premium-Navigationssystem unterstützen zusätzliche Führungslinien im Display den Einparkvorgang.



■ 360°-KAMERA

Erstmals bietet Lexus auch eine innovative 360°-Kamera an. Vier unauffällig platzierte Kameras, u.a. in den Außenspiegeln, zeigen Live-Bilder des NX in der Draufsicht, während Bildschirmanweisungen beim Parken assistieren – für ein deutliches Plus an Komfort und Sicherheit.



■ HEAD-UP-FARBDISPLAY

Die wichtigsten Fahrzeugdaten wie aktuelle Geschwindigkeit oder Pfeilnavigation werden farbig im extragroßen 6,2-Zoll-Format auf die Windschutzscheibe direkt in das Blickfeld des Fahrers projiziert. Dadurch kann er wichtige Informationen erfassen, ohne den Blick von der Fahrbahn abwenden zu müssen.



MULTIMEDIA-TECHNOLOGIE

Sie können Ihren neuen NX optional mit modernster Multimedia-Technologie ausstatten. Hierzu zählen die Lexus Premium-Navigation, Lexus Connected Services wie Google Street View® und die Möglichkeit, die ökonomischste Route zu berechnen.



TOUCHPAD

Eine weitere Lexus Neuheit: die Touchpad-Bedienung. So können Fahrer und Beifahrer intuitiv und sicher mit dem zentralen 7-Zoll-Multifunktionsdisplay interagieren. Das Touchpad ist ergonomisch in der Mittelkonsole nahe dem Wählhebel positioniert und so einfach wie ein Smartphone oder Tablet bedienbar.



LEXUS PREMIUM-NAVIGATION

Das Navigationssystem überzeugt mit brillanter 3D-Grafik und umfangreichen Darstellungsoptionen. Das Display wird per Touchpad oder Sprachsteuerung bedient. Zusätzlich kann es einen QR-Code generieren, den Sie mit Ihrem Smartphone einscannen können und der Ihnen hilft, Ihren finalen Zielort zu Fuß zu erreichen.



LEXUS CONNECTED SERVICES

Der neue NX bietet Onboard-Services wie Onlinesuche, Google Street View®, Panoramio® und Connected Traffic. Besonders vorteilhaft: Sie können Routen auch von Ihrem Computer, Laptop oder Tablet auf das Navigationssystem Ihres Fahrzeugs senden.



PIONEER®-AUDIOSYSTEM

Der Lexus NX ist serienmäßig mit einem hochwertigen Pioneer®-Audiosystem mit acht Lautsprechern ausgestattet. Es beinhaltet einen RDS-Tuner, CD-Player und Bluetooth®-Audiostreaming zur Verbindung mit externen Media-Playern.



MARK LEVINSON® SOUND-SYSTEM

Das Mark Levinson®-Premium-Surround-System mit 14 Lautsprechern und GreenEdge™-Technologie ist exakt auf die spezifischen akustischen Innenraum-Eigenschaften des NX abgestimmt. Erleben Sie 7.1-Kanal-Surround-Sound von höchster Präzision und Natürlichkeit.



INDUKTIVE LADESTATION

Das Aufladen von Smartphones oder anderen elektronischen Geräten ist sehr komfortabel. In der Mittelkonsole befindet sich eine induktive, kabellose Ladestation, die Ihr Endgerät automatisch lädt, sobald Sie es hier ablegen.

F SPORT

Der neue NX F SPORT wurde vom selben Team entwickelt, das schon für die Entwicklung des Supersportwagens LFA und des Hochleistungscoupés RC F verantwortlich zeichnete, und verkörpert den Geist dieser faszinierenden Lexus Automobile. Er besticht durch exklusives Design – mit serienmäßig sportlich abgestimmtem Fahrwerk und Hochleistungs-Querdämpfern. Zusätzliche technische Highlights wie die adaptive variable Radaufhängung und der SPORT S+ Modus sorgen für begeisternde Fahrperformance.



18-ZOLL-LEICHTMETALL-FELGEN F SPORT

Die markanten Leichtmetallfelgen im exklusiven 5-V-Streben-Design mit dunklem Metallic-Finish verstärken den dynamischen Charakter des Fahrzeugs zusätzlich.



F SPORT-EMBLEM

Es ist dezent und zeigt dem Kenner doch den Unterschied: Das „F“ ist der Bezug zum „Geburtsort“ aller Lexus Hochleistungs-Automobile der F-SPORT-Reihe: der legendäre Fuji Speedway, die Rennstrecke am Fuß des Berges Fuji.



F SPORT-FRONTDESIGN

Der NX F SPORT verkörpert mit dem prägnanten „Diablo“-Kühlergrill im Wabendesign Dynamik pur. Die LED-Nebelscheinwerfer sind in die untere Frontschürze integriert. Ein dezenter Spoiler verbessert den Anpressdruck.



AUSSENSPIEGEL-COVER

Die schwarzen aufmerksamkeitsstarken Außenspiegel-Cover passen perfekt zum F SPORT-Design und unterstreichen das markante Erscheinungsbild dieses beeindruckenden Crossovers.

LEDERAUSSTATTUNG INDIGOROT

Die optionale Lederausstattung in Indigorot verleiht dem Interieur eine charakteristische Farbstimmung – passend zu dem serienmäßigen schwarzen Dachhimmel. Bei den exklusiven neuen F SPORT-Sitzen kommt eine Integralschaum-Konstruktion zum Einsatz, die bei schneller Kurvenfahrt einen höheren Seitenhalt bietet. Die Applikationen in Carbon-Optik sind die perfekte Ergänzung zu den gelochten Sportpedalen, den Einstiegsleisten und den anderen F SPORT-Design-Elementen im Innenraum. Die präzise rote Doppelnaht verleiht Sitzen, Armaturenbrett und Schalthebel eine zusätzliche dynamische Optik.



F SPORT-LENKRAD

Das aufwändig vernähte Lederlenkrad mit dem F SPORT-Logo ist von unserem Supersportwagen LFA inspiriert. Ein einheitliches Statement der Sportlichkeit: Mit seinem Finish in perforiertem Leder passt der Wählhebel des F SPORT perfekt zum Design des Lenkrads.



G-SENSOR

Der neu entwickelte „G-Sensor“ zeigt die in Längs- und Querrichtung wirkenden G-Kräfte des NX F SPORT im Multi-Informationsdisplay an. Darüber hinaus informiert er über den Lenkwinkel, Drosselklappenposition und den hydraulischen Bremsdruck – für ein besonders sportliches Fahrvergnügen.



LADEDRUCKANZEIGE

Der NX 200t F SPORT ist mit einer Turbo-Ladedruckanzeige ausgestattet. In Verbindung mit den Schaltwippen können Sie so die maximale Leistung des Triebwerks abrufen. Darüber hinaus zeigt die Anzeige den Öldruck und die Temperatur an.



SPORTPEDALERIE

Die gelochten Aluminiumpedale sind mehr als eine Design-Referenz aus dem Rennsport. Sie bieten dem ambitionierten Fahrer optimalen Grip.

TECHNISCHE DATEN

	NX 300h AWD/FWD ¹	NX 200t AWD/FWD ¹
BENZINTRIEBWERK		
Hubraum (cm³)	2.494	1.998
Zylinder/Ventile	R4/16	R4/16
Max. Leistung (kW [PS])/(min ⁻¹)	114 (155)/5.700	175 (238)/4.800–5.600
Max. Drehmoment (Nm/min ⁻¹)	210/4.200–4.400	350/1.650–4.000
ELEKTROMOTOREN		
Vorne: max. Leistung kW (PS)	105 (143) / (–)	–
Vorne: max. Drehmoment (Nm)	270 / (–)	–
Hinten: max. Leistung kW (PS)	50 (68) / (–)	–
Hinten: max. Drehmoment (Nm)	139 / (–)	–
GESAMTSYSTEMLEISTUNG		
kW (PS)	145 (197)	–
KRAFTÜBERTRAGUNG		
Antrieb	elektrischer Allradantrieb (E-FOUR) / Frontantrieb (FWD)	Permanenter Allradantrieb / Frontantrieb (FWD)
Getriebe	Lexus Hybrid Drive	6-Stufen-Automatikgetriebe
FAHRLEISTUNGEN		
Höchstgeschwindigkeit (km/h)	180	200
Beschleunigung 0–100 km/h (s)	9,2	7,1 / (7,3)

	NX 300h AWD/FWD ¹	NX 200t AWD/FWD ¹
KRAFTSTOFFVERBRAUCH (l/100 km)²		
Innerorts	5,1/5,3/5,4 ³ (5,1/5,3 ⁴)	10,7–10,4 / (10,3)
Außerorts	5,0/5,1/5,2 ³ (5,0/5,2 ⁴)	6,6–6,5 / (6,2)
Kombiniert	5,1/5,2/5,3 ³ (5,1/5,2 ⁴)	8,1–7,9 / (7,7)
CO₂-EMISSIONEN²		
Kombiniert (g/km)	117/121/123 ³ (117/121 ⁴)	187–183 / (178)
CO ₂ -Effizienzklasse ⁵	A+ / (A+)	D / (D)
Abgasnorm	Euro 6	Euro 6
GEPÄCKRAUMVOLUMEN (l)		
Bei hochgeklappter Rücksitzbank, bis Abdeckung	555 ⁷	580 ⁷
Bei versenkter Rücksitzbank, dachhoch	1.600 ⁷	1.625 ⁷
GEWICHTE (kg)		
Zulässiges Gesamtgewicht	2.395 / (2.245/2.330 ⁶)	2.350 / (2.295)
Leergewicht ⁸ , min–max	1.860–1.980 / (1.790–1.915)	1.810–1.935 / (1.755–1.880)
Anhängelast gebremst	1.500 / (0)	1.500
Anhängelast ungebremst	750 / (0)	750
LUFTWIDERSTANDSBEIWERT		
c _w -Wert	0,32	0,34 / (0,33)

¹ Erster Wert für NX mit Allradantrieb (AWD). Zweiter Wert in Klammern für NX mit Frontantrieb (FWD).

² Die angegebenen Werte wurden nach dem vorgeschriebenen EU-Messverfahren ermittelt. Der Kraftstoffverbrauch und die CO₂-Emissionen eines Fahrzeugs hängen nicht nur von der effizienten Ausnutzung des Kraftstoffs durch das Fahrzeug ab, sondern werden auch vom Fahrverhalten und anderen nichttechnischen Faktoren beeinflusst. CO₂ ist das für die Erderwärmung hauptsächlich verantwortliche Treibhausgas.

³ Angaben für die jeweilige Ausstattungsvariante NX 300h E-FOUR Grundversion & Business Edition/Executive Line/F SPORT & Luxury Line.

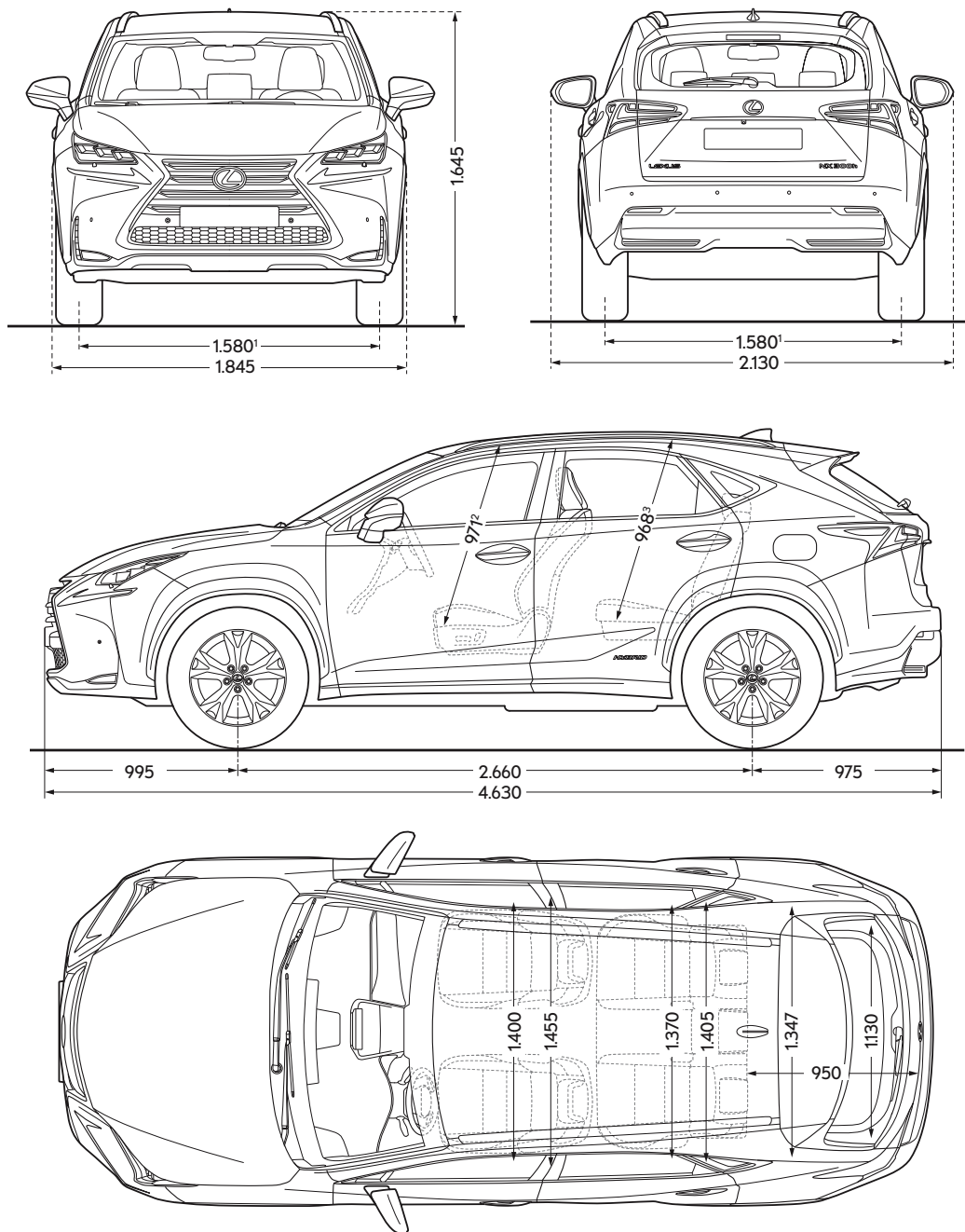
⁴ Angaben für die jeweilige Ausstattungsvariante NX 300h Frontantrieb Grundversion/Business Edition & Executive Line.

⁵ Fahrzeuge werden anhand der CO₂-Emissionen unter Berücksichtigung des Fahrzeugleergewichts in Effizienzklassen eingeteilt. Die CO₂-Effizienzklasse D entspricht dem Durchschnitt. Mit A+, A, B oder C werden Fahrzeuge bewertet, die besser als der Durchschnitt sind.

⁶ Erster Wert für die NX 300h Grundversion. Zweiter Wert für alle anderen Ausstattungsvarianten.

⁷ Inklusive Unterflurtaufach (80 Liter).

⁸ Ausstattungsabhängig inkl. 75 kg Fahrergewicht.



Alle Angaben in mm.

¹ 1.570 mm mit Bereifung 235/55R18.

² 950 mm mit Sonderausstattung Glas-Schiebe-Hebedach. 976 mm mit Sonderausstattung Panorama-Glasdach.

³ 967 mm mit Sonderausstattung Glas-Schiebe-Hebedach. 938 mm mit Sonderausstattung Panorama-Glasdach.

SERIENAUSSTATTUNG

AKTIVE SICHERHEIT UND FAHRDYNAMIK

Antiblockiersystem ABS, mit elektronischer Bremskraftverteilung (EBD)
Berganfahrkontrolle, elektronisch, Hill Assist Control (HAC)
Brems-Assistent (BAS)
EV-Modus für rein elektrischen Fahrbetrieb (NX 300h)
Fahrmodusregler (ECO, NORMAL, SPORT)
Reifenluftdrucküberwachung TPWS (Tyre Pressure Warning System)
Scheibenbremsen, vorne und hinten, innenbelüftet
VDIM (Vehicle Dynamics Integrated Management): ABS, VSC und TRC steuerndes Fahrdynamik-Management
VSC: elektronische Stabilitätskontrolle (Vehicle Stability Control) mit TRC-Antriebssschlupfregelung (Traction Control)

PASSIVE SICHERHEIT

Airbags:
- Beifahrerairbags automatisch abschaltend (über Belegungserkennung im Sitz aktiviert)
- Beifahrerairbags abschaltbar (bei Verwendung einer Babyschale)
- Frontairbags für Fahrer und Beifahrer (2-stufig auslösend), Doppelkammer-Frontairbag für Beifahrer
- Knieairbags für Fahrer und Beifahrer
- Kopfairbags „Curtain Shield“ vorne und hinten
- Seitenairbags für Fahrer und Beifahrer (Schulter, Brust und Hüfte)
Aufprallenergie absorbierende Sicherheitskarosserie
Bremslicht, adaptiv mit Notbremserkennung
ISOFIX-Kindersitzbefestigung mit zusätzlichem oberem Befestigungspunkt, auf den äußeren Fondsitzen
Kopfstützen vorne (aktiv) und hinten (3), höhenverstellbar
Schleudertrauma-Schutzsystem WIL (Whiplash Injury Lessening)
Sicherheitsgurte mit Gurtstraffer und Gurtkraftbegrenzer vorne sowie auf den äußeren Fondplätzen

DIEBSTAHLSCHUTZ

Alarm mit Innenraumüberwachungs- und Glasbruchsensor
Diebstahlwarnanlage mit Türschließfunktion „Double-Lock“

AUSSENAUSSTATTUNG

Auspuffendrohre, einflutig, unter der Heckschürze (NX 300h)
Auspuffendrohre, zweiflutig (NX 200t)
Außenspiegel:
- beheizbar, mit Abschaltautomatik
- elektrisch betätigt und heranklappbar mit integrierter Vorfeldbeleuchtung
- in Wagenfarbe lackiert
Bügeltürgriffe, in Wagenfarbe lackiert
Dachantenne in Sharkfin-Design
Dachreling (NX 200t)
Einstiegsbeleuchtung „Entry Illumination“
Heckscheibe beheizbar, mit Abschaltautomatik
Kühlergrill, mit horizontalen Streben
Leichtmetallräder 17 Zoll im 10-Speichen-Design (NX 300h)
Leichtmetallräder 18 Zoll, im 5-V-Speichen-Design (NX 200t)
Scheinwerfer mit:
- Abblendlicht, Heckleuchten und Tagfahrlicht in LED-Technologie
- automatischer Ein-/Ausschaltfunktion (Auto-Light) und Follow-me-home-Funktion
- Halogen-Fernlicht
UV-Verglasung der Heckscheibe und der Seitenscheiben (grün)

AUDIO, KOMMUNIKATION UND INFORMATION

Lexus Media-Display mit:
- Bluetooth®-Audiostreaming und -Freisprecheinrichtung
- CD-Player mit MP3-/WMA-Wiedergabefunktion
- Mirror-Link-Funktion zur Verbindung mit Smartphones
- RDS-Radio
- USB- und AUX-Anschluss
- 7-Zoll-Multifunktionsdisplay
- 8 Lautsprechern
Rückfahrkamera

INNENAUSSTATTUNG UND KOMFORT

Ablagemöglichkeiten:
- Ablagefächer in der Mittelkonsole vorne
- Ablagefächer in den Türen
- Ablageaschen in die Rückenlehne der Vordersitze integriert
Analoguhr
Applikationen in Piano-schwarz
Einstiegsleisten in Kunststoff
Fensterheber elektrisch betätigt, vorne und hinten, mit Auf-/Abwärtsautomatik und Einklemmschutz
Fußstütze
Klimatisierungsautomatik:
- Frischluft-, Pollen- und Geruchsfilter
- individuell für Fahrer und Beifahrer regelbar
Komfortblinker-Funktion
Komfortsitze in Stoff:
- Fahrer- und Beifahrersitz 6-fach einstellbar
- manuelle Sitzverstellung für Fahrer und Beifahrer
Lenkrad:
- lederbezogen
- manuell höhen- und längsverstellbar
- mit integrierter Bedienung für Audio und Telefon
- mit Schaltwippen (NX 200t)
Mittelarmlehne hinten, mit integriertem Getränkehalter und Ablagefach
Parkbremse, elektromechanisch
Rücksitzbank, im Verhältnis 60:40 umklappbar
Schlüssel mit Funk-Fernentriegelung
Servolenkung, elektronisch (EPS)
Sonnenblenden, mit abdeckbaren und beleuchteten Make-up-Spiegeln auf Fahrer- und Beifahrerseite
Start-Stopp-Knopf
Türverriegelung, automatisch
Wählhebel, in Leder

AUSSTATTUNGSLINIEN

BUSINESS EDITION FÜR GEWERBEKUNDEN

(Zusatzausstattung zur Serienausstattung)

Applikationen in Metallic-Optik
Geschwindigkeitsregelanlage „Cruise Control“
Innenspiegel automatisch abblendend
Komfortsitze in EcoLuxe, mit Sitzheizung für Fahrer und Beifahrer
Ladeschale für drahtloses Laden von Smartphones
Lexus Navigation (Erweiterung des Lexus Media-Displays):
- dynamische Routenführung mit TMC
- Festplatten-Navigationssystem
- Wahl aus drei Alternativrouten
Lexus Park Assist: akustische und optische Abstandswarnung vorne und hinten
Lexus Smart Key: schlüsselloses Öffnen/Verschließen der Türen
Nebelscheinwerfer, in LED-Technologie mit Abbiegelicht
Scheibenwischer, über Regensensor aktiviert

EXECUTIVE LINE

(Zusatzausstattung zur Serienausstattung)

Applikationen in Metallic-Optik
Dachreling
Geschwindigkeitsregelanlage „Cruise Control“
Innenspiegel, automatisch abblendend
Komfortsitze in Leder:
- elektrische Sitzverstellung für Fahrer und Beifahrer
- Fahrer- und Beifahrersitz 8fach einstellbar
- Sitzheizung für Fahrer und Beifahrer
Ladeschale für drahtloses Laden von Smartphones
Lexus Park Assist: akustische und optische Abstandswarnung vorne und hinten
Lexus Smart Key: schlüsselloses Öffnen/Verschließen der Türen und Heckklappe
Leichtmetallräder 18 Zoll, im 5-V-Speichen-Design
Nebelscheinwerfer, in LED-Technologie mit Abbiegelicht
Privacy Glass, verstärkte Tönung der hinteren Seitenscheiben und der Heckscheibe
Scheibenwischer, über Regensensor aktiviert

F SPORT

(Zusatzausstattung zur Executive Line)

Adaptive Sound Control
Adaptiv variables Fahrwerk mit zusätzlichem Fahrmodus SPORT S+
Aktive Fahrwerkstabilisatoren an Vorder- und Hinterachse
Allradantrieb E-FOUR
F SPORT-Design:
- Applikationen in Carbon-Optik
- Außenspiegel, mattschwarz
- Dachhimmel, schwarz
- Einstiegsleisten
- Frontschürze
- Fußstütze
- Logo auf den vorderen Kotflügeln
- Kühlergrill
- Leichtmetallräder 18 Zoll, im 5-V-Speichen-Design
- Pedalerie in Aluminium
- Sportlenkrad mit Lenkradheizung und Schaltwippen, elektrisch höhen- und längseinstellbar
- Wahlhebel
Geschwindigkeitsregelanlage, adaptiv (All Speed)
Heckklappe „Easy Load“, elektrisch öffnend und schließend
Hochleistungs-Querdämpfer, vorne und hinten
Pre-Crash Safety-System
Scheinwerfer:
- in LED-Technologie (Abblend- und Fernlicht)
- mit Scheinwerferreinigungsanlage
Sportsitze in Leder:
- elektrische Sitzverstellung für Fahrer und Beifahrer
- Fahrer- und Beifahrersitz 8fach einstellbar
- Lendenwirbelstütze, für den Fahrer, elektrisch einstellbar
- Sitzheizung für Fahrer und Beifahrer

LUXURY LINE

(Zusatzausstattung zur Executive Line)

Allradantrieb E-FOUR
Applikationen in Edelholz
Außenspiegel, automatisch anklappbar, mit Memoryfunktion
Einstiegsleisten, metallbeschichtet
Leichtmetallräder 18 Zoll, im 5-Streben-Design
Geschwindigkeitsregelanlage, adaptiv (All Speed)
Heckklappe „Easy Load“, elektrisch öffnend und schließend
Lederlenkrad, beheizbar und elektrisch höhen- und längseinstellbar
Lexus Card Key: Schlüsselmodul im Scheckkartenformat
Lexus Premium-Navigation mit:
- 7-Zoll-Multifunktionsdisplay
- 4,2-Zoll-Multi-Informationsdisplay
- DVD-Player
- DAB (Digital Audio Broadcasting)
- Erweiterung des Audiosystems auf 14 Lautsprecher
- Heckkamera mit Einparkführung
- High-End-Audiosystem Mark Levinson®
- Lexus Connected Service
- Touchpad-Bedienung
- zwei USB- und ein AUX-Anschluss
Pre-Crash Safety-System
Scheinwerfer:
- in LED-Technologie (Abblend- und Fernlicht)
- mit Scheinwerferreinigungsanlage
Komfortsitze in Leder:
- elektrische Sitzverstellung für Fahrer und Beifahrer
- Lendenwirbelstütze, für den Fahrer, elektrisch einstellbar
- Fahrer- und Beifahrersitz 8fach einstellbar
- Memoryfunktion für die Fahrersitzeinstellung
- Sitzheizung und -belüftung für Fahrer und Beifahrer
Rücksitzbank, im Verhältnis 60:40 elektrisch umklappbar

SONDERAUSSTATTUNGEN

SONDERAUSSTATTUNGEN	GRUNDVERSION	BUSINESS EDITION	EXECUTIVE LINE	F SPORT	LUXURY LINE
Adaptives Geschwindigkeitsregelsystem ACC mit Pre-Crash Safety-System (PCS)	–	–	o	s	s
Glas-Schiebe-Hebedach: elektrisch betätigt	–	o	o	o	o
Head-up-Display mit: - Fernlicht-Assistent - Spurhalte-Assistent LKA (Lane Keep Assist)	–	–	–	o	o
Heckklappe „Easy Load“, elektrisch öffnend und schließend	–	–	o	s	s
Lexus Navigation (Erweiterung des Lexus Media-Displays): - dynamische Routenführung mit TMC - Festplatten-Navigationssystem - Wahl aus drei Alternativrouten	o	s	o	o	–
Lexus Premium-Navigation mit: - DAB (Digital Audio Broadcasting) - DVD-Player - Dynamische Routenführung mit TMCpro - Erweiterung des Audiosystems auf 10 Lautsprecher - Heckkamera mit Rückfahrmonitor und Einparkführung - Lexus Connected Services - Touchpad-Bedienung	–	–	–	o	s
Mica-Metallic-Lackierung	o	o	o	o	o
Panoramaglasdach mit Sonnenschutzrollo	–	o*	o*	o*	o*
360°-Kamera mit: - Totwinkel-Assistent - Rückraum-Assistent	–	–	–	–	o

*Entfall Dachreling und Dachlast.
s = Serienausstattung
o = Sonderausstattung
- = nicht verfügbar

LEXUS PREMIUM-NAVIGATION



HEAD-UP-DISPLAY



360°-KAMERA



GLAS-SCHIEBE-HEBEDACH

ZUBEHÖR

ANHÄNGEZUG-VORRICHTUNG

Die abnehmbare Anhängenzugvorrichtung ist so in die Karosserie des NX integriert, dass Zug- und Bremskräfte im Anhängerbetrieb gleichmäßig verteilt werden. Die maximale Anhängelast beträgt gebremst 1.500 kg*. Der System-Kabelsatz ist speziell auf den Lexus NX abgestimmt, so dass die Fahrzeugelektrik gegen Störungen im Anhängersystem geschützt ist.

* Anhängelast ungebremst: 750 kg. Keine Anhängelast für NX 300h FWD.



GUMMI-FUSSMATTEN

Wirksamer Schutz des Teppichbodens gegen stärkere Verschmutzungen aller Art. Die Fußmatte verfügt über eine Spezialbefestigung auf der Fahrerseite im Boden und verhindert dadurch ein Verrutschen.



TEXTIL-FUSSMATTEN

Schwarze Textilmatten in Acuvellours-Optik verbessern zusätzlich die Geräuschkämmung des Teppichbodens im Innenraum. Die Fußmatte verfügt ebenfalls über eine Spezialbefestigung auf der Fahrerseite im Boden.



KOFFERRAUM-SCHALENMATTE

Die Kofferraumschalenmatte aus wasserdichtem Kunststoff mit erhöhter Randlippe schützt den Teppichboden vor Verschmutzungen aller Art. Ihre spezielle Oberfläche verhindert, dass Taschen und Koffer umherrutschen.



LADERAUM-TEPPICHMATTE

Die Teppichmatte aus strapazierfähigem Velours schützt den Original-Bodenbelag vor Beschädigungen und Verunreinigungen aller Art.



HECKFAHRRADTRÄGER

Ein leichter und zugleich stabiler Fahrradträger* zum Transport von einem oder zwei Fahrrädern, auch von Mountain-, Sport- und E-Bikes. Der praktische Abklapp-Mechanismus sorgt dafür, dass der Gepäckraum des NX auch mit montierten Fahrrädern leicht erreichbar ist, und bietet zugleich einfache Handhabung bei Montage und Lagerung. Der Fahrradträger verfügt über eine Sicherheitsverriegelung sowie integrierte Leuchten und Kennzeichenhalterung mit 7-poliger Buchse.

* Nicht erhältlich für NX 300h FWD.



DACHBOX

Aerodynamische Form mit einem Ladevolumen von 410 Litern. Einfaches Be- und Entladen wird durch beidseitige Öffnung der Dachbox ermöglicht und bietet zusätzliche Sicherheit durch Mehrpunkt-Zentralverriegelung. Silbergraues Finish mit Aeroskin-Deckmaterial.



WINDABWEISER

Die aerodynamische Form der Windabweiser reduziert die Windgeräusche und Luftverwirbelungen im Innenraum auf ein Minimum und bietet Fahrkomfort auch bei geöffnetem Fenster.



DVD-PLAYER

Mit dem portablen DVD-Player mit 7-Zoll-Bildschirm können Sie Ihre Passagiere im Fond während langer Reisen bestens unterhalten. Er wird in die Docking-Station in der Rücklehne der Vordersitze eingerastet. Dank USB- und SD-Karten-Slots, Smartphone-AV-Eingang und der Möglichkeit zum Hausgebrauch mit passendem Netzadapter sind Sie völlig flexibel. Zusätzlich sind eine weitere Docking-Station, DVD-Player sowie kabellose Infrarot-Kopfhörer als Zubehör erhältlich.

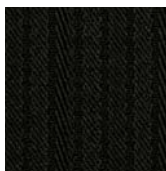


IPAD®-HALTERUNG

Die Halterung passt in die Docking-Station und sorgt für eine stabile Basis, sodass die Fondpassagiere ihr iPad® während der Fahrt problemlos nutzen können. Optional mit und ohne eigene Stromversorgung.

INTERIEUR-KOMBINATIONEN

STOFF¹



Samtschwarz

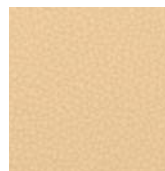


Platingrau

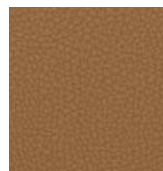
ECOLUXE²



Samtschwarz

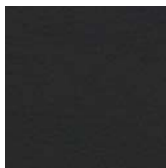


Biskayabeige



Topasbraun

LEDER³



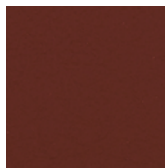
Samtschwarz



Biskayabeige

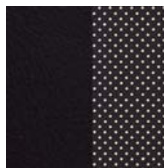


Sattelbraun

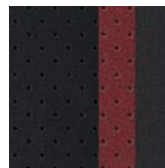


Granatrot

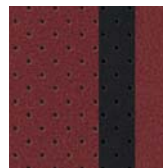
F SPORT LEDER⁴



Galaxyschwarz



Samtschwarz
mit Indigorot

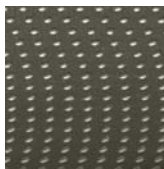


Indigorot
mit Samtschwarz

APPLIKATIONEN⁵



Pianoschwarz



Metallic



Shimamoku



Bambus



Carbon-Optik

F SPORT-APPLIKATION⁶

¹Für NX in der Grundausstattung.

²Für Ausstattungsvariante Business Edition.

³Für Ausstattungsvariante Executive Line und Luxury Line.

⁴Für Ausstattungsvariante F SPORT.

⁵Applikationen in Pianoschwarz gehören in der Grundversion zur Serienausstattung. Applikationen in Metallic sind bei den Ausstattungsvarianten Business Edition und Executive Line Serienausstattung. Shimamoku- oder Bambus-Applikationen sind bei der Ausstattungsvariante Luxury Line Serienausstattung.

⁶Serienausstattung für die Ausstattungsvariante F SPORT.

Komfortsitze in Stoff, Platingrau mit Applikationen in Pianoschwarz (Grundversion)



Komfortsitze in EcoLuxe, Samtschwarz mit Applikationen in Metallic (Business Edition)



Komfortsitze in EcoLuxe, Topasbraun mit Applikationen in Metallic (Business Edition)



INTERIEUR-KOMBINATIONEN

Komfortsitze in Leder, Biskayabeige mit Applikationen in Shimamoku
(Luxury Line)



Komfortsitze in Leder, Sattelbraun mit Applikationen in Bambus
(Luxury Line)



Komfortsitze in Leder, Granatrot mit Applikationen in Shimamoku
(Luxury Line)



Sportsitze in Leder, Indigorot mit Samtschwarz mit Applikationen in Carbon-Optik
(F SPORT)



Sportsitze in Leder, Samtschwarz mit Indigorot mit Applikationen in Carbon-Optik (F SPORT)



Sportsitze in Leder, Galaxysschwarz mit Applikationen in Carbon-Optik (F SPORT)

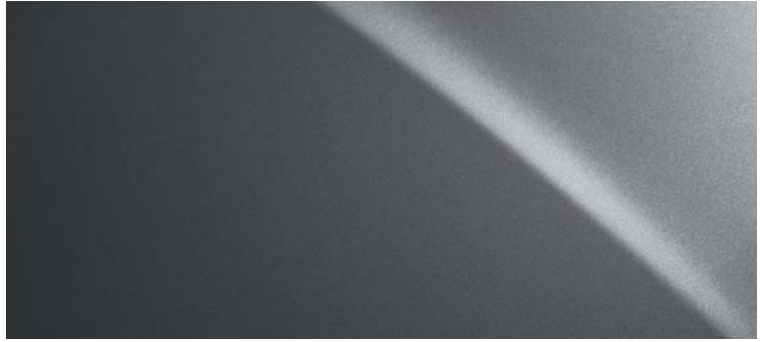


AUSSENLACKIERUNGEN

Titaniumweiß Sonic¹ (085)



Basaltgrau Mica¹ (1H9)



Platinumsilber Mica¹ (1J4)



Titaniumsilber Sonic¹ (1J7)



Onyxschwarz (212)



Diamantschwarz Glass Flake¹ (217)



Florentinerrot Crystal Shine¹ (3R1)



Sienabraun Metallic^{1,2} (4V3)



Monacoblau Metallic¹ (8U1)

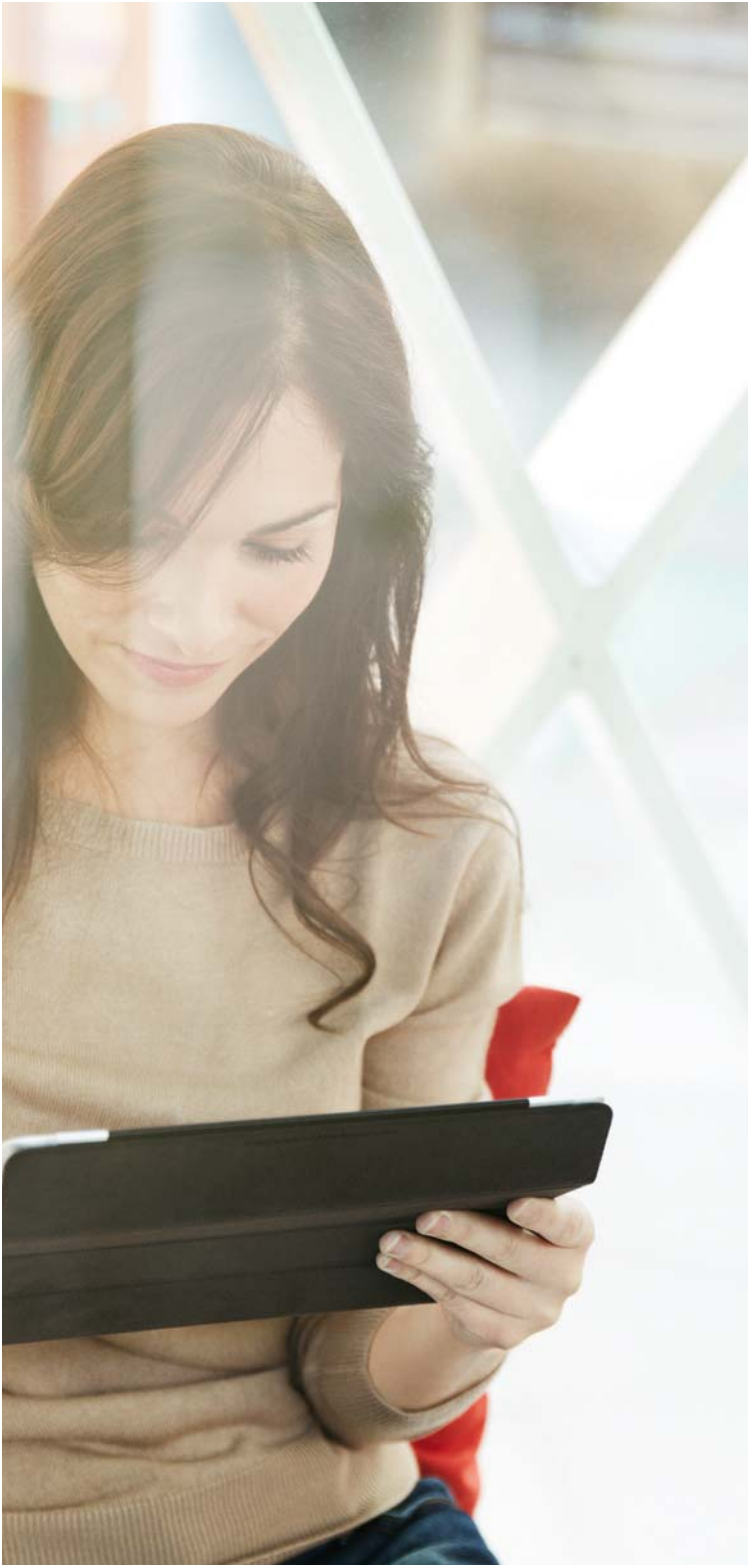


Muranoblau Mica Metallic^{1,2} (8W3)



¹ Sonderlackierung gegen Aufpreis.

² Nicht für Ausstattungsvariante F SPORT.



LEXUS: UNSER VERSPRECHEN

Wir bei Lexus sind davon überzeugt, Faszinierendes zu erschaffen. Dies gilt nicht nur für unsere Automobile, die in unabhängigen Studien seit Jahren die ersten Plätze belegen, wenn es um Zuverlässigkeit und Qualität geht. Sondern auch für unsere Service- und Aftersales-Programme. Diese gewährleisten über die gesamte Lebensdauer Ihres Fahrzeugs hinweg, dass Sie sich jederzeit rundum zufrieden und sorgenfrei ans Steuer setzen können. Dieselbe Sorgfalt und Aufmerksamkeit, mit der wir unsere Automobile fertigen, zeichnet auch den Umgang mit unseren Kunden aus. Und wenn wir von der legendären japanischen Gastfreundschaft sprechen, meinen wir damit, dass wir jeden Kunden so behandeln, als wäre er unser ganz persönlicher und höchst willkommener Gast. Auch nach der Auslieferung Ihres neuen Lexus sind wir immer für Sie da. Darüber hinaus setzen wir alles daran, dass erforderliche Arbeiten an Ihrem Fahrzeug nicht nur gründlich, sondern auch so effizient wie möglich vorgenommen werden – damit Sie Ihren Lexus möglichst schnell wieder genießen können. Wir freuen uns auf Ihren Besuch.



LEXUS SERVICE

Lexus Service ist unsere Einladung an Sie, das Wohlbefinden Ihres Lexus engagierten und kompetenten Experten anzuvertrauen, und die Gelegenheit für uns, Sie von unserem einzigartigen Kundenservice zu überzeugen. Fundierte Mitarbeiterschulung und permanente Weiterbildungsprogramme in allen Bereichen bedeuten für Sie die beruhigende Gewissheit, dass wir alles daran setzen, damit Sie Ihren Lexus stets so zurückerhalten, als käme er direkt aus dem Ausstellungsraum.

Ihre Vorteile:

- hochqualifizierte Lexus Techniker
- modernste Einrichtungen und Ausstattung
- Einsatz von Lexus Originalteilen
- Lexus Servicehistorie schützt den Wiederverkaufswert
- ausführliche Serviceprotokolle
- auf Ihre Bedürfnisse abgestimmter Lexus Service



LEXUS GARANTIE

- 3 Jahre oder 100.000 km umfassende Garantie
- 3 Jahre Garantie gegen Oberflächenrost und Lackschäden
- 12 Jahre Garantie gegen Durchrostung der Karosserie (von innen nach außen)
- 5 Jahre oder 100.000 km Garantie auf Komponenten des Hybridsystems. Zu den Hybridkomponenten zählen: Steuerungskomponenten, Ni-Mh-Batterie, Inverter mit Spannungswandler.

LEXUS MOBILITÄT

Wir wollen sicherstellen, dass Sie die Fahrt in Ihrem Lexus überall in Europa beruhigt genießen können, denn in den ersten drei Jahren ist unser kostenloses Mobilitätsprogramm Lexus Euro Assistance 24* immer für Sie da. Ganz gleich, wohin Sie reisen, dieses Programm garantiert Ihre Mobilität. Es umfasst beispielsweise Abschleppdienst, Hotelunterbringung, Mietwagen, Rückführung des Fahrzeugs und viele weitere Service-Leistungen, sollte Ihr Lexus eine Panne haben, gestohlen werden oder in einen Unfall verwickelt sein.

* In einigen Ländern können die Konditionen abweichen. Erkundigen Sie sich bitte bei Ihrem Lexus Händler.



ERLEBEN SIE DEN NEUEN LEXUS NX

Der beste Weg, einen Lexus wirklich zu erleben, ist, ihn zu fahren. Um eine Probefahrt zu vereinbaren, rufen Sie einfach gebührenfrei unter 08 00/5 20 21 22 an, buchen Sie unter www.lexus.de oder besuchen Sie einen unserer Lexus Händler.

Die abgebildeten Fahrzeuge enthalten teilweise Sonderausstattungen, die nicht zum Serienumfang gehören. Spezifikationen können von Modell zu Modell variieren. Detaillierte Informationen zu den Ausstattungsvarianten und Preisen entnehmen Sie bitte der Broschüre „Der neue Lexus NX. Preise und Fakten“. Änderungen von Konstruktionen und Ausstattungen sowie Irrtümer vorbehalten.

Lexus Financial Services bietet Ihnen eine Auswahl von Finanzprodukten. Bei Ihrem Lexus Händler erhalten Sie eine garantiert individuelle Beratung und passgenaue Finanzierungsangebote.

Auch für Lexus Geschäftskunden bieten wir maßgeschneiderte Lösungen. Rufen Sie uns an: 0 22 34/102 2110 oder informieren Sie sich im Internet: www.lexus-geschaeftskunden.de

Umweltschutz hat bei Lexus oberste Priorität. Über den gesamten Lebenszyklus unserer Automobile – angefangen bei der Entwicklung über die Produktion bis zur Verwertung – setzen wir deshalb alles daran, schädigende Umwelteinflüsse zu vermeiden. Detaillierte Informationen zum Thema Umweltschutz sowie zur Rücknahme von Altfahrzeugen erhalten Sie bei Ihrem Lexus Händler.

Weitere Informationen entnehmen Sie bitte unserer Website unter www.lexus.de

Gedruckt in Europa, Stand: Februar 2015

Artikel-Nr. M16095

