

NX



NX 300 | NX 300h



---

„Wir haben den NX markanter und damit noch unverwechselbarer gemacht. Darüber hinaus wurde die Performance des NX weiter verbessert und anschließend mit einigen der fortschrittlichsten Automobiltechnologien komplettiert, einschließlich der neuesten Version unseres Lexus Safety System +.“

Takeaki Kato,  
Chefingenieur,  
Lexus NX



## 06 DESIGN

Aufsehen erregen – im unverwechselbaren Crossover.

## 08 OMOTENASHI

Lernen Sie „Omotenashi“, die einzigartige japanische Gastfreundschaft, kennen.

## 12 PERFORMANCE

Sportlich durch die Stadt: Hier entfaltet der Crossover seinen wahren Charakter.

## 16 TAKUMI-HANDWERKSKUNST

Urbanes Design trifft auf „Takumi“-Handwerkskunst.

## 20 TECHNOLOGIE

Wir bringen den Spaß zurück auf die Straße – dank innovativer Vollhybrid-Technologie.

## 22 AUSSTATTUNG

Welcher NX passt zu Ihnen? Stellen Sie sich Ihren individuellen Lexus NX nach Ihren Wünschen zusammen.

## 62 LEXUS ERLEBNIS

Wir behandeln jeden Kunden so, als wäre er Gast in unserem eigenen Haus.

Willkommen im Crossover Lexus NX. Mit seinem ausdrucksstarken und unverwechselbaren Design verkörpert er puren Fahrspaß in Perfektion. Von seinem charakteristischen Diabolo-Kühlergrill über die markant gestalteten LED-Scheinwerfer bis hin zu der in jeder Nuance geschärfte Kontur besticht er mit attraktiven Design-Highlights, die ihn zum unverwechselbaren Blickfang machen. Angetrieben vom hochmodernen Lexus Vollhybrid-Antrieb im NX 300h oder einem dynamischen Turbobenziner im NX 300 sowie wahlweise mit Front- oder Allradantrieb, begeistert er mit aufregender Dynamik, präzisiertem Handling und einem Höchstmaß an Agilität. Im Innenraum überzeugt der NX mit einem faszinierenden Mix aus Klarheit, modernem Design und intelligentem Packaging.

Für ein dynamischeres Fahrerlebnis steht der NX F SPORT bereit: Die Schwarz-Metallic-Lackierung des durch Chromdetails verzierten Kühlergrills besticht mit athletischer Attitüde, das sportlich abgestimmte Fahrwerk, das exklusive F SPORT Innenraumdesign mit Sportsitzen in Leder sowie die einzigartigen Leichtmetallräder vollenden das Statement kompromissloser Leistungsbereitschaft. Wichtig für Ihre Sicherheit: Der NX ist auf Wunsch mit unserem Sicherheitspaket Lexus Safety System + erhältlich, das selbst nachts Fußgänger sowie Radfahrer bei Tag erkennt.







NX 300





„Wir wollen Design, das begeistert, das fasziniert und kompromisslos anders ist. Wir wollen Fahrzeuge mit unverwechselbarem Charakter schaffen, die alle Blicke auf sich ziehen!“

Takeaki Tanabe, Projektmanager  
LF-NX Crossover-Konzept

---

## DER LEXUS NX: CROSSOVER IN BESTFORM

---

Die Entwicklung des NX war eine einzigartige Chance, eine neue Generation von Kunden zu begeistern, die auf der Suche nach unverwechselbarer Identität und aufregendem Design sind. So blieben kein Platz für Kompromisse oder Zurückhaltung und keine Zeit für lange Diskussionen und Analysen. Es galt, Mut zu etwas völlig Neuem zu beweisen. Um diese Vision Wirklichkeit werden zu lassen, brachten wir die vielversprechendsten Nachwuchs-Designer unserer Designstudios in Südfrankreich und Japan zusammen, gaben ihnen ein leeres Blatt Papier, maximale gestalterische Freiheit und eine einzigartige Herausforderung: Mut zu zeigen. Inspiriert von so viel kreativer Freiheit, entstanden fünf visionäre Konzepte. Wir entschieden uns für das kompromissloseste und außergewöhnlichste – und entwickelten es weiter. Die Grundidee war die Konstruktion einer Kabine in Diamantform, die quasi um die Passagiere herum gebaut wird. An den Ecken des Diamanten platzierten wir die vier Räder. Das aufregende Design war sportlich und agil, aber zugleich urban und voller Ecken und Kanten. Der Designer Nobuyuki Tomatsu beschreibt es so: „Der Look des Fahrzeugs sollte dynamisch und zugleich

athletisch sein, interpretiert auf eine moderne Art und Weise. Das Seitenprofil erinnert an einen Federgewichtsboxer, der sozusagen jedes Gramm Fett verloren hat, um eine besonders muskulöse und athletische Form zu erreichen“

Jedes Detail des NX ist ein Beweis seiner visionären Kraft. Von oben gleicht seine Form der eines Diamanten, die muskulösen Stoßfänger an Front und Heck fügen sich mit der einzigartigen Form seines Daches stromlinienförmig zusammen, während die Silhouette scheinbar hinten abfällt und dem NX sein extrem prägnantes Profil verleiht. Die neu gestalteten LED-Scheinwerfer und die deutlich geschärfte Kontur der oberen Partie des Frontstoßfängers runden die athletische Optik schließlich eindrucksvoll ab.

Um die Kraft und Dynamik des Konzepts zu bewahren und in der Linienführung widerzuspiegeln, brauchte es Pioniergeist und den Mut, neue Wege zu gehen. Allzu oft passiert es, dass die ausdrucksstarken Konturen und unkonventionellen Ideen den Regeln der Serienproduktion zum Opfer fallen. Die Strahlkraft und die Faszination

des NX hat uns aber in einem solchen Maß inspiriert, dass wir etwas vollkommen Neues schaffen wollten. Frei von Konventionen. Kenji Chiba, Leiter der Body Design Division: „Das Design war beispiellos. Mir war bewusst, dass es technisch eine große Herausforderung werden würde, aber ich hatte das Gefühl, dass wir es dem NX einfach schuldig sind. Ich musste es einfach irgendwie realisieren. Den einfacheren Weg zu gehen, statt etwas Außergewöhnliches zu schaffen, hätte das Ende des NX bedeutet.“ Das Ergebnis dieser Entschlossenheit ist eines der markantesten automobilen Design-Statements: der Lexus NX. Eine der erfolgreichsten Modellentwicklungen in der Lexus Geschichte – weil er der Beweis ist, dass Mut belohnt wird.



01



02

- 01 Diabolo-Kühlergrill mit exklusiver schwarzer Lackierung
- 02 Matrix-LED-Scheinwerfer



Erleben und entdecken Sie exquisite „Takumi“-Handwerkskunst in unendlich vielen Details. Wie zum Beispiel die Innenraumapplikationen aus Aluminium im NX F SPORT. Dabei handelt es sich um eine traditionelle japanische Holzverarbeitungstechnik,

welche jahrhundertlang als vergessen galt, bis einer unserer Lieferanten eine neue Art der Aluminiumherstellung kreierte, um ein traditionelles Naguri-Finish zu schaffen. Unsere Designer nahmen diese kreative Möglichkeit sofort begeistert auf.



---

## „OMOTENASHI“ ERKENNT IHRE BEDÜRFNISSE

---

„Omotenashi“ ist ein altehrwürdiges japanisches Konzept, bei dem es darum geht, die Bedürfnisse des anderen schon zu erkennen, noch bevor er sie äußert. Gastfreundschaft wird hier beinahe schon zu einer Art Kunstform, wie die berühmte Teezeremonie, bei der jeder Gast mit Wärme, Verständnis und Respekt behandelt wird. „Omotenashi“ ist bei Lexus eine Lebenseinstellung und Geisteshaltung, eine ständige Quelle der Inspiration. Der Lexus NX verkörpert diese Philosophie mit jedem Detail. Noch bevor Sie hinter seinem Lenkrad Platz nehmen, bereitet Ihnen

unser Crossover ein besonderes „Omotenashi“-Willkommen. Nähern Sie sich dem NX, leuchten die Türgriffe zur Begrüßung auf und beleuchten den Boden darunter so, dass Sie nicht in Pfützen treten. Sobald Sie Platz genommen haben, umgibt Sie eine harmonische, angenehme Atmosphäre, denn alles, was Ihrem Komfort und Ihrer Bequemlichkeit dient, wurde genau dort platziert, wo Sie es benötigen. Selbst kleinste Details wurden durchdacht. Wie der in der Mittelkonsole versteckte Make-up-Spiegel oder der innovative Flaschenhalter, der es Ihnen ermöglicht, eine Flasche einhändig zu

öffnen. Das fahrerzentrierte Cockpit wurde um Sie herum konzipiert und macht ein Höchstmaß an Sicherheit und Kontrolle spürbar. Das Lexus Safety System + macht Ihnen das Fahren im NX dank zahlreicher Sicherheits- und Fahrassistententechnologien komfortabler und sicherer. Es unterstützt und entlastet Sie als Fahrer in monotonen oder anspruchsvollen Fahrsituationen. Bei starkem Verkehr hilft es, den Überblick zu behalten, erkennt mögliche Gefahrensituationen, macht Sie darauf aufmerksam und ergreift bei Bedarf effektive Gegenmaßnahmen.











## PERFORMANCE

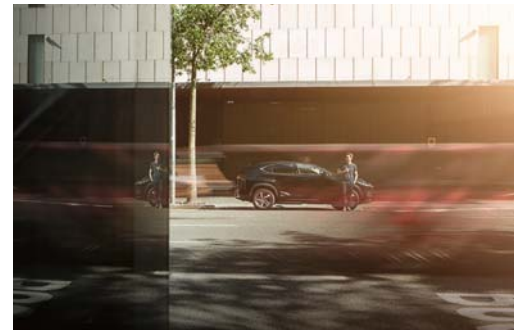
- 01 F SPORT – die dynamische Verkörperung des sportlichen Charakters des NX mit exklusiven Designelementen
- 02 Luxuriöses Interieur mit natürlichem Licht dank des optionalen Panoramaglasdachs
- 03 Der kompakte Premium-Crossover, der sich durch progressive Formgebung und ein unverwechselbares Profil auszeichnet



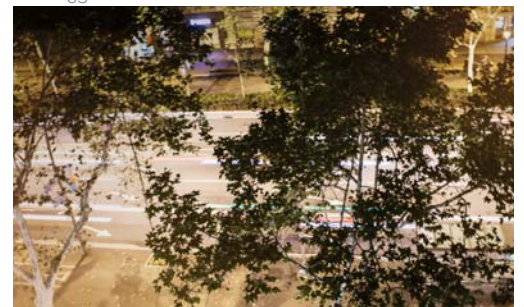
01



02



03





## DIE STADT ALS HERAUSFORDERUNG

Die Mobilität des 21. Jahrhunderts ist geprägt von der großen Aufgabe, in expandierenden Großstädten auf engstem Raum mobil zu bleiben. Wie beispielsweise in der Innenstadt Barcelonas. Der Verkehr der katalanischen Hauptstadt ist an diesem Nachmittag extrem dicht und unübersichtlich – Lärm und Leben überall. Eine Strapaze für alle Pendler, ein Abenteuer für jeden Touristen.

Es ist eindeutig ein Vorteil, dass wir es nicht eilig haben. Ich sitze neben Takeaki Kato, Chefindgenieur des NX und eine angesehene Persönlichkeit der Automobilindustrie. Er hat bereits die Entwicklung zahlreicher Lexus Modelle federführend begleitet. Während wir mal wieder an einer roten Ampel warten, mit Blick auf Sehenswürdigkeiten der Stadt, unterhalten wir uns über die Bedeutung einer guten Körperhaltung. „In der Stadt zu fahren ist oft erdrückend. Wenn die Sitzposition niedrig ist, kannst du nicht genau sehen, was vor dir liegt, und alles um dich herum wirkt beengend“, sagt Kato mit einer mitfühlenden Geste. „Eine ungünstige Position wirkt sich immer negativ aus, und Kleinigkeiten wie ein kurzer Verkehrsstau wirken auf einmal schlimmer, als sie wirklich sind.“

Eine Stärke des NX, dem Crossover-SUV, ist seine angenehme Sitzposition, entwickelt für ein neues urbanes Fahrerlebnis. Die Sitzposition ist deutlich höher als in anderen Fahrzeugen dieses Segments, sodass der Fahrer einen idealen Überblick über die Straße und den Verkehr genießt. Die perfekte Sicht und der angenehme Komfort der hochwertigen Sitze verbinden sich zu einem souveränen Fahrgefühl – Unangenehmes wird spürbar erträglicher.

Nicht nur die erhöhte Sitzposition unterstützt Sie dabei, in jeder Situation den perfekten Überblick zu behalten: Auf Wunsch liefert das 10,3 Zoll große Multifunktionsdisplay Ihnen Bilder aus unterschiedlich positionierten Kameras (Kühlergrill, Außenspiegel und Heckklappe) und unterstützt Sie mit Führungslinien beim Rangieren in engen Parklücken oder in überfüllten Straßen. Apropos überfüllt. Unsere Fahrt durch Barcelonas Straßen geht weiter, und wir befinden uns nun auf einer offeneren, von Bäumen gesäumten Allee, die durch das gotische Viertel Barcelonas führt. Wir passieren ein außergewöhnliches Wandgemälde, das eine Mutter mit ihrem Kind zeigt, und werfen einen Blick in das Labyrinth der Straßen voller Touristen. Während wir beschleunigen, schaltet der NX 300h automatisch und nahezu unmerklich vom rein elektrischen EV-Modus (Electric-Vehicle-Modus) in den kombinierten Hybrid-Modus um.

Wir fahren entspannt Richtung Hafen und genießen das mühelose Fahrgefühl und die lineare Kraftentfaltung des Motors. „Der Crossover ist in seiner DNA ein urbanes Fahrzeug, in der Stadt entfaltet er seinen ganzen Charakter“, erzählt mir Kato. „Es macht wirklich Spaß, ihn zu fahren.“ Und so gleitet er souverän durch den dichten Verkehr. Das luxuriöse Fahrgefühl des NX verbindet sich mit dem überragenden Komfort zahlreicher High-End-Technologien: So passt die elegante Innenraumillumination ihre Lichtintensität automatisch den äußeren Lichtverhältnissen an, die Memoryfunktion der Heckklappe weiß jederzeit, wie weit sie sich öffnen soll, und die komfortablen Ledersitze sind sowohl beheizbar als auch mit einer Belüftung ausgestattet (Option).

Und dann dieser Sound. Wir lauschen dem auf Wunsch erhältlichen High-End-Premium-Surround-Sound-System von Mark Levinson® mit 14 Lautsprechern und GreenEdge™-Technologie. Das Klangerlebnis gleicht dem einer Konzerthalle. Eine Oper klingt selten so klar, so unglaublich voluminös und strukturiert. Der perfekte Soundtrack für diese wundervolle Stadt voller Kultur und puren Lebens. Langsam und bedächtig kommen wir unserem Ziel näher: der Sagrada Família, Gaudís ikonischer (und nie fertiggestellter) Basilika. Belebte Cafés und Restaurants geben jedem Viertel einen eigenen Charakter, während die Nachmittagssonne durch das Panoramaglasdach des NX 300h scheint.

Auf unserem Weg zu Gaudís Kunstwerk fühlt es sich so an, als hätten wir bereits eine neue Kunstform entdeckt. Das Designteam des NX hat sich von der Eleganz schmelzenden Metalls inspirieren lassen und etwas ganz und gar Außergewöhnliches geschaffen. Einen faszinierend urbanen Crossover, der Kraft und Dynamik mit raffinierter Eleganz verbindet. Die unverwechselbaren Türme von Gaudís Meisterwerk kommen in Sichtweite. Ich freue mich auf den Besuch, ein weiterer Punkt, den ich von meiner To-do-Liste streichen kann. Fast genauso groß ist die Vorfreude auf die Rückfahrt, bei der ich endlich am Steuer Platz nehmen darf.

Angaben zu Kraftstoffverbrauch und CO<sub>2</sub>-Emissionen finden Sie auf Seite 60.



---

## AUF NEUEN WEGEN MIT ZUKUNFTSWEISENDEN TECHNOLOGIEN

---

### **ALLRADANTRIEB E-FOUR**

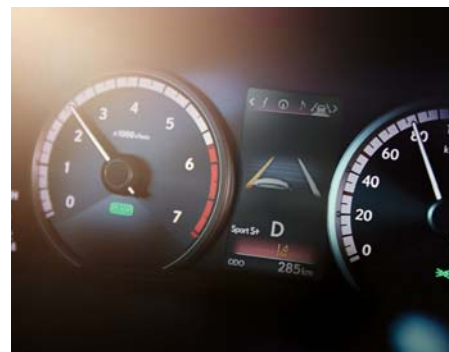
Grenzenlosen Fahrspaß auch außerhalb der Stadt bietet der NX 300h mit Allradantrieb. Das intelligente E-FOUR-Allradantriebssystem verteilt die Antriebskraft intelligent auf die Räder, damit Sie dynamische Kraftentfaltung und optimale Traktion genießen.

### **2,0-LITER-TURBOBENZINER**

Unsere Leidenschaft bei Lexus gilt dem Fahrerlebnis. Unser 2,0-Liter-Benzintriebwerk mit Turbolader entfacht dank intelligenter Ventilkappensteuerung kraftvolle Leistung und ein hohes Drehmoment, auch im niedrigen Drehzahlbereich. Hochmoderne Technologien schaffen die perfekte Balance zwischen Effizienz und Fahrspaß.

Angaben zu Kraftstoffverbrauch und CO<sub>2</sub>-Emissionen finden Sie auf Seite 60.





### LEXUS SAFETY SYSTEM +

Die neueste Version unseres Sicherheitspaketes Lexus Safety System + beinhaltet das Pre-Crash Safety-System, das nun auch Fußgänger bei Nacht und Fahrradfahrer bei Tag erkennt, einen Spurhalte-Assistenten, damit Sie immer auf Kurs bleiben, einen Fernlicht-Assistenten für verbesserte Nachtsicht, eine adaptive Geschwindigkeitsregelanlage sowie eine Verkehrszeichenerkennung.

### EV-MODUS

Im EV-Modus (Electric-Vehicle-Modus) können Sie bei niedrigen Geschwindigkeiten über kürzere Distanzen vollkommen elektrisch fahren. Im dichten Stadtverkehr ist der EV-Modus sicher die angenehmste Art zu fahren: nahezu geräuschlos, ohne Kraftstoffverbrauch und völlig emissionsfrei.



### FAHRMODUS-REGLER

Mit dem Fahrmodus-Regler wechseln Sie ganz komfortabel zwischen verschiedenen Fahrmodi. Bevorzugen Sie eine effiziente und umweltfreundliche Fahrweise? Oder lieben Sie es dynamischer? Oder darf es sportlich sein? Die Entscheidung liegt ganz bei Ihnen.



### TOTWINKEL-/QUERVERKEHRS-ASSISTENT

Wir nutzen hochmoderne Radartechnologie für Ihre Sicherheit. Befinden sich beispielsweise bei einem Fahrbahnwechsel auf der Autobahn Fahrzeuge im toten Winkel Ihres NX, registrieren Sensoren diese, und Sie erhalten ein optisches Warnsignal über den betreffenden Außenspiegel. Beim Zurücksetzen, etwa in einem belebten Parkhaus oder aus einer Parktasche, erkennt der optionale Querverkehrs-Assistent, wenn sich ein anderes Fahrzeug hinter Ihrem Lexus NX nähert. Wird ein Fahrzeug erkannt, erfolgt eine optische und akustische Warnung.

- 01 Bestens verarbeitete Ledersitze, angefertigt von erfahrenen „Takumi“-Handwerksmeistern (optional verfügbar)
- 02 Großes Panoramaglasdach und 18-Zoll-Leichtmetallräder (optional verfügbar)

---

## IM STUDIO VEREINEN SICH STRASSENKUNST UND „TAKUMI“ HANDWERK

---

Bei jeder Einweihungsfeier gibt es dieses Ritual: Den Gästen wird stolz das neue Heim präsentiert. Ein besonderer Moment für jeden, der Innenarchitektur liebt und in dem es unendlich viel zu entdecken gibt. Zum Beispiel die kleinen Details, auf die der Gastgeber besonderen Wert legt und die das Willkommensgefühl spürbar prägen. Für uns ist ein solcher Moment gekommen. Wir befinden uns im hochgesicherten Lexus Designstudio in der japanischen Präfektur Aichi. Versteckt in diesem vierstöckigen Gebäude mit gläserner Front, entstehen hier in Zusammenarbeit mit den Designstudios in Kalifornien und an der Côte d'Azur die einzigartigen Lexus Prototypen und Konzeptmodelle.

Auf Einladung von Momoko Okamoto, die der Abteilung für Designentwicklung angehört, bin ich hier, um einer exklusiven Preview des kompakten Crossover NX beizuwohnen. Ich habe schon viel von Momoko-san gehört. Ihre Arbeit an Modellen wie dem ES, LFA und CT hat ihr weltweit viel Beifall und den legendären Ruf als eine der besten Farbdesignerinnen der Branche eingebracht. Wir waren bereits in einer Reihe von Studios und Workshops zu Gast, in denen wir und Momoko herzlich begrüßt wurden – von Handwerkern mit lehmverkrusteten Händen, die uns unvollendete Modelle gezeigt haben, reine NX-Karosserien ohne Räder, Motorhaube oder Heckklappe.

Jetzt, nach wochenlangem Warten, bin ich ganz nah dran, den fertigen NX aus nächster Nähe zu erleben. Meine Hand ruht ungeduldig auf dem Türknauf, die Anspannung ist enorm. Momoko spürt meine Ungeduld und beschließt, mich noch ein wenig auf die Folter zu spannen. „Brauchst du eine Kaffeepause?“, fragt sie mit ungerührtem Gesichtsausdruck. Mein Blick spricht Bände, und das Studio wird von ihrem Lachen erfüllt, während sich ihr Gesichtsausdruck

ändert. „Worauf wartest du?“, lacht sie. „Öffne die Tür!“ Ihr Sinn für Humor ist umwerfend. Ich versuche, meine Vorfreude zu zügeln und mich diesem kostbaren Prototyp mit Genuss und Ruhe zu nähern. Das ist einer dieser großen Momente der Fahrzeugentwicklung. Der visuelle Eindruck ist überwältigend, die farbliche Ausdruckskraft ist von einzigartiger Finesse.

„Der NX ist ein Crossover, und diese Ecken und Kanten unterstreichen seinen außergewöhnlichen Charakter, der seiner urbanen Herkunft entspringt“, sagt Momoko. „Das Farbdesign wirkt herausfordernd und vermittelt zugleich einen luxuriösen Eindruck, der das Farberlebnis positiv verstärkt und jeder Fahrt eine einzigartige Lebendigkeit verleiht.“ Die einzigartigen Ledersitze (optional) verstärken das Gefühl von Luxus und Klarheit, den jedes Lexus Modell in seiner DNA trägt. Die vom Motorsport inspirierte Integralschaumtechnik schafft perfekten Halt und ist unglaublich komfortabel. Die Sitze umschließen den Fahrer wie in einem Kokon – zu genießen in der F SPORT-Ausstattung.





01



02

- 01 Optimale Perspektive: das 10,3-Zoll-Multifunktionsdisplay
- 02 Der innovative Flaschenhalter ermöglicht Ihnen, den  
Flaschendeckel mit nur einer Hand abzuschrauben
- 03 Überraschendes Detail aus dem Supersportwagen LFA
- 04 Hochwertige Materialien und tadellose Verarbeitung:  
Applikationen in „Shimamoku“ Holz







01



02



03

Die Designer des NX haben die faszinierenden „Shimamoku“-Applikationen nicht einfach übernommen, sondern auf ein neues Niveau gebracht. Mit einem eleganten Extra-Finish wurde die Oberfläche zusätzlich veredelt. Es ist der gleiche Glanz und Veredelungsprozess, der die weltberühmte Optik von Yamaha-Flügeln prägt. Aber es gibt noch vieles mehr zu bewundern. Das intuitive, deutlich größer dimensionierte Touchpad lässt sich besonders komfortabel bedienen. Der Becherhalter aus hochfestem Elastomer ermöglicht es, Flaschen mit Schraubverschluss einhändig zu öffnen (ich habe es ausprobiert – es funktioniert tatsächlich). Die Mittelkonsole überrascht mit einem integrierten Kosmetikspiegel, der sich herausnehmen lässt.



04

Die Fahrt ist beinahe vorüber. Als ich die Tür öffne, fällt mir ein Detail ins Auge. Sind das etwa ...? „Super erkannt!“, lacht Momoko. Die winzigen, funkelnden Elemente an den Kniepolstern sind die gleichen wie die des Supersportwagens LFA. „Du hast ein gutes Auge“, sagt sie zwinkernd. Meine Augen sind normal, denke ich. Solch einen Blickfang kann man einfach nicht übersehen. Momoko Okamoto ist es, die außergewöhnliche Augen hat. Sie sieht Dinge vor ihrer Entstehung, vor ihrem inneren Auge und füllt sie mit Farben und Texturen, die sich später in der Umsetzung zu spektakulären Effekten vereinen. Von imposanter Schönheit und absolut sehenswert.



F SPORT



## GENIEßEN SIE EIN ENTSPANNTES FAHRVERGNÜGEN IN DER STADT

Wer sagt eigentlich, dass Stadtverkehr stressig ist? Der NX ist der Beweis, dass Sie auch beim Fahren in der Stadt entspannen können. Erleben Sie faszinierenden Fahrspaß, und erreichen Sie Ihr Ziel vollkommen ausgeruht. Angefangen bei der idealen Fahrerposition, genießen Sie ein souveränes Fahrgefühl und den perfekten Überblick über das Geschehen auf der Straße und in der Stadt. Das optionale Lexus Premium-Navigationssystem weist Ihnen den Weg zu jedem Ihrer Ziele. Klare 3D-Ansichten der Fahrzeugumgebung und die wichtigsten Fahrinformationen werden hochauflösend und übersichtlich im 10,3-Zoll-Display dargestellt. Die Bedienung erfolgt wahlweise über das intuitive Touchpad oder per Spracheingabe.

Und auch für die letzten Meter zu Fuß wurde an alles gedacht: Das Navigationssystem generiert einen QR-Code, der auf Ihr Smartphone übertragen wird und der Sie auch zu Fuß zu Ihrem Ziel navigiert. (Keine Sorge, sollte der Akku Ihres Smartphones mal zur Neige gehen, bietet die kabellose Ladeschale eine komfortable Lösung – bei optimierter Ladedauer Ihrer Endgeräte durch eine verbesserte, höhere Stromstärke.)

Auch das Rangieren des Fahrzeugs ist leichter und komfortabler als je zuvor mit der auf Wunsch erhältlichen 360°-Kamera. Vier unauffällig platzierte Kameras, u. a. in den Außenspiegeln, zeigen Live-Bilder des NX in der Draufsicht, während virtuelle Führungslinien beim Parken assistieren – für ein deutliches Plus an Komfort und Sicherheit.

Ein weiteres Highlight des NX ist sein aufregendes Sound-Erlebnis: Das optionale High-End-Premium-Surround-Sound-System von Mark Levinson® mit 14 Lautsprechern und GreenEdge™-Technologie wurde speziell auf den NX-Innenraum abgestimmt. Das Klangerlebnis gleicht der Akustik eines großen Kinos – lebendig und voluminös. Die intelligente Klimaautomatik (die sich für Fahrer und Beifahrer unabhängig regeln lässt) sorgt für angenehmen Wohlfühlkomfort und wirkt dabei luftreinigend, geruchsneutralisierend sowie feuchtigkeitsspendend für Haut und Haar. Effizienz inbegriffen – das System beheizt oder belüftet nur die Sitze, die tatsächlich besetzt sind.

Mark Levinson ist eine eingetragene Marke der Harman International Industries, Incorporated.



01



02



03

- 01 Intuitiv bedienbares Touchpad
- 02 Mark Levinson® Sound-System mit 14 Lautsprechern und GreenEdge™-Technologie
- 03 Klimaautomatik mit separater Einstellung für Fahrer und Beifahrer



Willkommen im Lexus NX. Attraktive Design-Highlights wie der charakteristische „Diabolo“-Kühlergrill, die schlanken LED-Scheinwerfer oder die markanten LED-Heckleuchten erzeugen eine unverwechselbare Optik. Ganz gleich, ob Sie sich für den zukunftsweisenden NX 300h Vollhybrid oder den dynamischen NX 300 Turbobenziner entscheiden: Der sportliche Crossover begeistert mit aufregender Dynamik, präzisiertem Handling und seiner ausgeprägten Agilität.

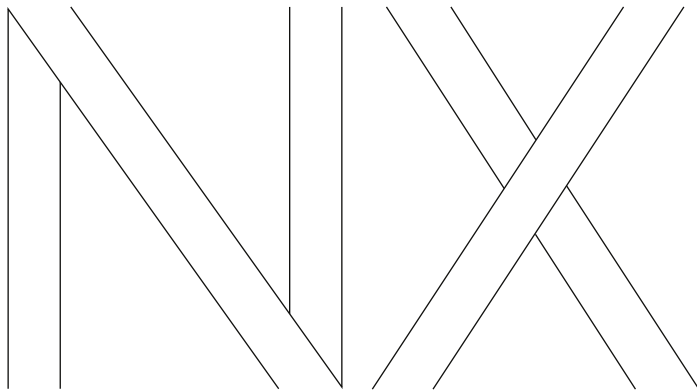
Auch im Innenraum wurde größte Sorgfalt auf hochwertige Optik und Haptik gelegt. In dem auf den Fahrer ausgerichteten Cockpit erwartet Sie beeindruckender Komfort – zum Beispiel mit dem 10,3-Zoll-Multifunktionsdisplay, das mit bester Lesbarkeit und intuitiver Bedienbarkeit überzeugt. Hochwertig verarbeitete Ledernähte oder der elegante Wählhebel sind nur zwei von vielen weiteren Beispielen für den herausragenden Qualitätsstandard des NX.

Nahezu alle NX-Modelle können zudem mit dem wegweisenden Lexus Safety System + ausgestattet werden. Es beinhaltet intelligente Fahrassistentensysteme wie das Pre-Crash Safety-System, das Fußgänger bei Nacht und Fahrradfahrer bei Tag erkennt.

Für ein dynamischeres Fahrerlebnis steht Ihnen der NX auch als F SPORT-Variante zur Verfügung. Er vereint sportliche Tugenden mit ausgeprägter Effizienz. Der schwarz lackierte Diabolo-Kühlergrill, das adaptive variable Fahrwerk, die exklusiven 18-Zoll-Leichtmetallräder und viele weitere exklusive Designelemente machen ihn unverwechselbar.

Angaben zu Kraftstoffverbrauch und CO<sub>2</sub>-Emissionen finden Sie auf Seite 60.





NX 300 | NX 300h



## 01. MODELLE

Sie haben die Wahl zwischen dem zukunftsweisenden NX 300h Vollhybrid und dem dynamischen NX 300 Turbobenziner.

Seiten 24–29



## 02. AUSSTATTUNGS-VARIANTEN

Welcher NX passt zu Ihrem Lifestyle? Wählen Sie zwischen fünf attraktiven Ausstattungsvarianten.

Seiten 30–31



## 03. EXTERIEUR/INTERIEUR

Bevorzugen Sie eine besonders luxuriöse Ausstattung mit Leder und feinstem Edelh Holz oder lieber einen sportlichen Auftritt mit schwarzen Leichtmetallfelgen? Sie haben die Wahl.

Seiten 32–35



## 04. TECHNOLOGIE

Erfahren Sie mehr über die neuesten Technologien im NX. Zum Beispiel über das Lexus Safety System+, die S-Flow-Klimaautomatik oder das Lexus Premium-Navigationssystem.

Seiten 36–38



## 05. ZUBEHÖR

Unsere breitgefächerte Auswahl an original Lexus Zubehörartikeln lässt keine Wünsche offen.

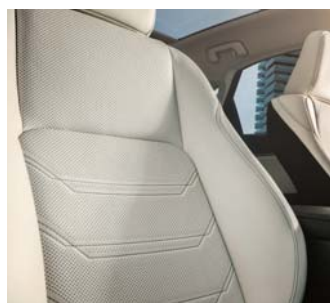
Seiten 39–47



## 06. F SPORT

Für ein noch dynamischeres Fahrerlebnis: Entdecken Sie den NX F SPORT.

Seiten 48–49



## 07. FARBEN

Wählen Sie Ihre Lieblingsfarbe, und entscheiden Sie sich für ein „Takumi“-gefertigtes Interieur – für Ihre persönliche Wohlfühlatmosphäre.

Seiten 50–55



## 08. AUSSTATTUNG

Der NX ist serienmäßig bereits bestens ausgestattet. Mit unseren vielfältigen Ausstattungsmöglichkeiten können Sie ihn aber noch individueller gestalten.

Seiten 56–59



## 09. TECHNISCHE DATEN

Hier finden Sie alle wichtigen technischen Daten zum Lexus NX sowie die Angaben zu Kraftstoffverbrauch und CO<sub>2</sub>-Emissionen.

Seiten 60–61

# NX 300

Der Lexus NX 300 wird von einem 2,0-Liter-Benzin-Direkteinspritzer-Triebwerk mit Turboaufladung angetrieben, das beeindruckendes Leistungspotenzial mit hervorragender Effizienz verbindet. Das schnell ansprechende 6-Stufen-Automatikgetriebe kann natürlich auch über Schaltwippen am Lenkrad für eine kraftvolle, spontane Beschleunigung gesteuert werden.

Angaben zu Kraftstoffverbrauch und CO<sub>2</sub>-Emissionen finden Sie auf Seite 60.



Der NX 300 in Basaltgrau mit imposanten 18-Zoll-Leichtmetallrädern beeindruckt mit seinen scharf geschnittenen Linien. Er ist mit Front- oder Allradantrieb erhältlich und kombiniert hohen Fahrkomfort mit hervorragender Effizienz.



# NX 300h

Angetrieben vom selbstladenden Lexus Hybrid Drive, gleitet der NX 300h ruhig und entspannt über die Straßen. Die wegweisende Vollhybrid-Technologie vereint ein kraftvolles 2,5-Liter-Benzintriebwerk mit einem Hochleistungs-Elektromotor. Perfekte Agilität und beeindruckende Dynamik inklusive. Für einen Crossover seiner Größe und mit dieser außergewöhnlichen Fahrleistung überrascht der NX mit überragenden Verbrauchswerten.

Angaben zu Kraftstoffverbrauch und CO<sub>2</sub>-Emissionen finden Sie auf Seite 60.



Der NX 300h mit Vollhybrid-Antrieb in Graphitschwarz mit ausdrucksstarken 18-Zoll-Leichtmetallrädern kombiniert die für Lexus typische Laufruhe mit außergewöhnlichem Komfort.

## 01. 2,0-LITER-TURBOBENZINER

Der NX 300 verfügt über ein 2,0-Liter-Benzintriebwerk mit Turbolader. Es begeistert mit einer Höchstleistung von 175 kW (238 PS) und einem maximalen Drehmoment von 350 Nm. Während seiner Entwicklung wurde dieses Triebwerk über unzählige Kilometer unter extremsten Bedingungen getestet – auf der Straße, auf der Rennstrecke, auf wochenlangen Passfahrten bis über 3.000 Meter Höhe und bei Temperaturen bis zu 50 °C. Mit seiner fortschrittlichen Kombination aus flüssig gekühltem Zylinderkopf, integriertem Auspuffkrümmer und hochmodernem Twin-Scroll-Turbolader garantiert es ein agiles Ansprechen und harmonische Kraftentfaltung. Und das bei gleichzeitig hoher Kraftstoffeffizienz: Dank seiner intelligenten Ventilsteuerung ist dieses Triebwerk in der Lage, den Ottomotor auch im besonders verbrauchsgünstigen Atkinson-Zyklus zu betreiben.

## 02. D-4S-DIREKTEINSPRITZUNG

Dieses fortschrittliche Einspritzsystem verteilt den Kraftstoff je nach Fahrsituation zwischen den Hochdruck-Direkteinspritzventilen im Zylinder und den Niederdruck-Einspritzventilen im Ansaugkanal. Das sorgt für eine effektive Verbrennung, gewährleistet niedrigeren Kraftstoffverbrauch und exzellentes Antriebsmoment, auch im niedrigen Drehzahlbereich.

## 03. TURBOLADER

Der hocheffektive Twin-Scroll-Turbolader wurde darauf ausgelegt, über den gesamten Drehzahlbereich hinweg ein hohes Antriebsmoment bereitzustellen. Durch die Optimierung der Rotorblätter und die Minimierung der Reibung in den Lagern gelang die Entwicklung eines kompakten Turboladers mit einem unvergleichlich schnellen Ansprechverhalten.

## 04. 6-STUFEN-AUTOMATIKGETRIEBE

Das 6-Stufen-Automatikgetriebe des NX 300 bestimmt mithilfe seiner „Torque demand“-Steuerungslogik das jeweils benötigte Drehmoment und gewährleistet so ein schnelles Ansprechverhalten sowie hohe Kraftstoffeffizienz in jeder Fahrstufe. Gleichzeitig sorgt es dafür, dass bei dynamischer Fahrt immer ein Maximum an Leistung auf die Straße gebracht werden kann.

Angaben zu Kraftstoffverbrauch und CO<sub>2</sub>-Emissionen finden Sie auf Seite 60.



01/02



03



04



## 01. 2,5-LITER-BENZINTRIEBWERK

Das Herzstück des selbstladenden Hybridantriebs im Lexus NX 300h ist ein Atkinson-4-Zylinder-Triebwerk mit hohem Wirkungsgrad. Seine Effizienz wird durch die innovative D-4S-Direkteinspritzung und die variable Ventilsteuerung VVT-i weiter verbessert. Seine Start-/Stopp-Technik und die Abgaswärmerückgewinnung senken die Verbrauchs- und Emissionswerte zusätzlich. Damit Sie stets so sauber und sparsam wie möglich unterwegs sein können.

## 02. SELBSTLADENDER HYBRIDANTRIEB

Elektromotor, Generator und die Leistungsverteilung des Lexus Hybrid Drive sind zusammen nicht größer als ein herkömmliches Automatikgetriebe. Das Management des Energieflusses übernimmt ein zentrales Steuergerät, die sogenannte Power Control Unit (PCU). Sie bestimmt und koordiniert den Einsatz der Antriebsformen automatisch und übergangslos: Elektromotor, Benzintriebwerk oder beide kombiniert.

## 03. HYBRIDBATTERIE

Die Hybridbatterie des Lexus Hybrid Drive wird von einer modernen Energiemanagement-Software gesteuert und überwacht. Sie sorgt auch dafür, dass die Batterie automatisch während der Fahrt aufgeladen wird – ein externes Aufladen ist nicht notwendig. Dank eines Split-Designs der Hybridbatterie wird das großzügige Raumgefühl im Innenraum des NX nicht beeinträchtigt, da sie unter den Rücksitzen Platz findet.

Angaben zu Kraftstoffverbrauch und CO<sub>2</sub>-Emissionen finden Sie auf Seite 60.



01



02



03

## ERLEBEN SIE DEN LEXUS HYBRID DRIVE – OHNE EXTERNES AUFLADEN



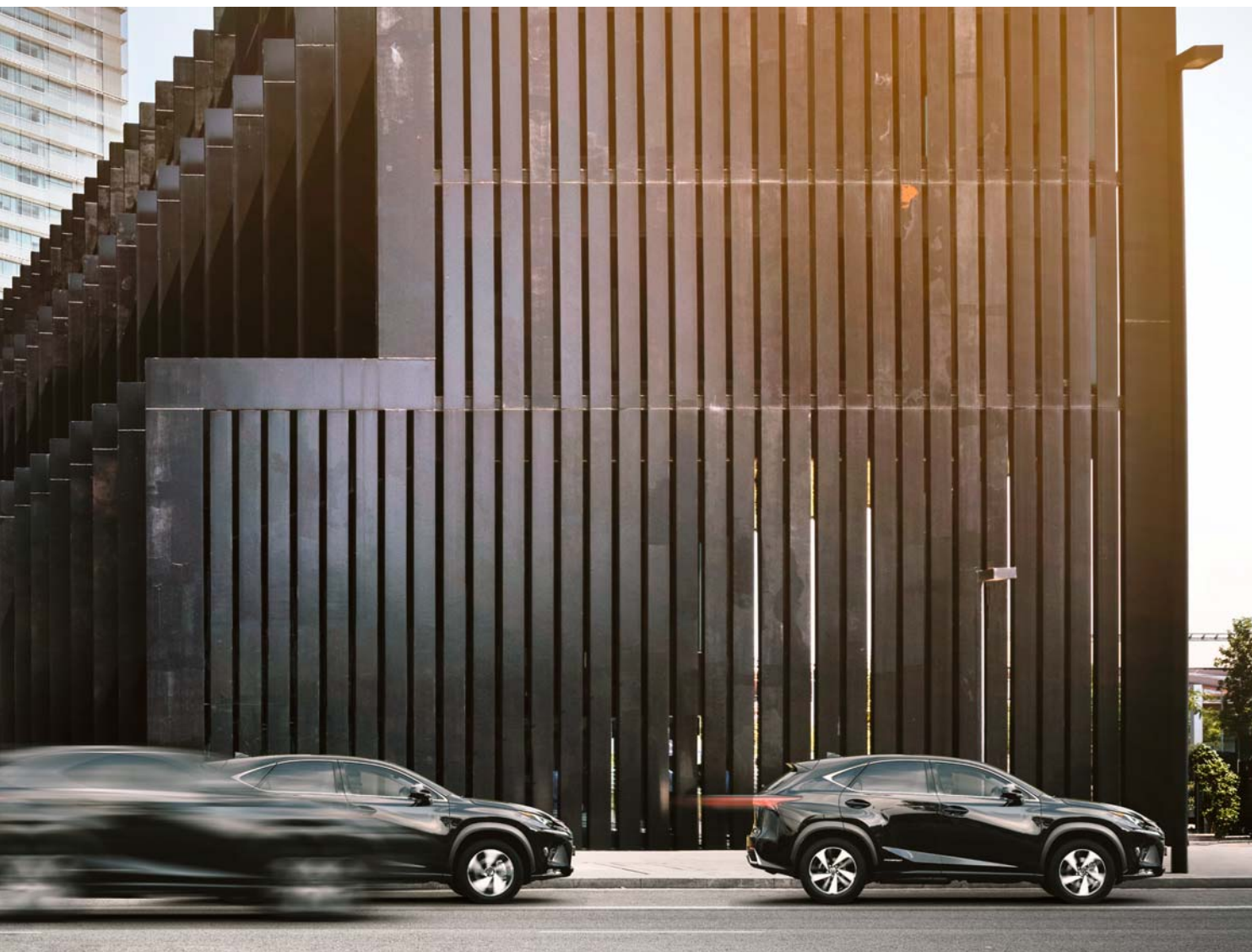
### STARTEN

Nachdem Sie den NX Vollhybrid gestartet haben, erfolgt die Beschleunigung dank des kraftvollen und von der Hybridbatterie gespeisten Elektromotors zügig und rein elektrisch. Sie fahren jetzt nahezu geräuschlos, ohne Kraftstoffverbrauch und völlig emissionsfrei. Genießen Sie das volle Drehmoment des Elektromotors ab der ersten Umdrehung.

### GLEITEN

Bei höheren Geschwindigkeiten schaltet sich der lauf ruhige Motor automatisch und fast unmerklich zu, wird aber weiterhin bei Bedarf vom Elektromotor unterstützt. Durch die nahezu perfekte Verteilung seiner beiden Kraftquellen vermittelt der NX ein außergewöhnlich faszinierendes Fahrerlebnis mit geringem Schadstoffausstoß und verblüffend genügsamem Kraftstoffverbrauch.





### **BESCHLEUNIGEN**

Bei kraftvoller Beschleunigung wird der Motor automatisch von einem oder zwei starken Elektromotoren (modellabhängig) unterstützt. Diese Kombination sorgt für ein hohes Drehmoment und eine atemberaubende Beschleunigung ohne jede Zugkraftunterbrechung.

### **VERZÖGERN**

Jedes Mal, wenn Sie abbremsen oder das Fahrzeug anhalten, schaltet sich der Motor automatisch ab. Sobald Sie bremsen oder den Fuß vom Gaspedal nehmen, wandelt das regenerative Bremssystem die freigesetzte Bremsenergie in elektrische Energie um und lädt die Hybridbatterie auf. Darum müssen Sie einen Lexus Vollhybrid auch nicht extern aufladen. Die Hybridbatterie arbeitet zuverlässig und ohne spezielle Wartung.

Angaben zu Kraftstoffverbrauch und CO<sub>2</sub>-Emissionen finden Sie auf Seite 60.



### NX

Wie man es von einem Lexus erwartet, hält bereits die Grundversion einige Ausstattungshighlights für Sie bereit.

17-Zoll-Leichtmetallräder im 10-Speichen-Design  
8-Zoll-Multifunktionsdisplay mit Touchpad-Bedienung  
Bi-LED-Scheinwerfer

Geschwindigkeitsregelanlage Cruise Control  
Sitzbezüge in Stoff  
Zwei-Zonen-Klimaautomatik



### BUSINESS LINE

Die für Geschäftskunden konzipierte Ausstattungsvariante Business Line macht vor allem lange Fahrten noch komfortabler.

Ladeschale für drahtloses Laden von Smartphones  
LED-Nebelscheinwerfer  
Lexus Park Assist: akustische und optische Abstandswarnung vorne und hinten  
Lexus Premium-Navigation mit 10,3-Zoll-Multifunktionsdisplay und Remote Touch-Bedienung

Lexus Smart Key: schlüsselloses Öffnen/Verschließen von Türen und Heckklappe  
Rückfahrkamera  
Sitzbezüge in EcoLuxe mit Sitzheizung vorne





18-Zoll-Leichtmetallräder

Heckklappe „Easy Load“, elektrisch öffnend und schließend

Lexus Park Assist: akustische und optische Abstandswarnung vorne und hinten

Lexus Smart Key: schlüsselloses Öffnen/Verschließen der Türen und Heckklappe

## EXECUTIVE LINE

Die Ausstattungsvariante Executive Line sorgt für mehr als nur Herzschlagmomente – und bietet außerdem ein hohes Level am Komfort.

Privacy Glass, verstärkte Tönung der hinteren Seitenscheiben und der Heckscheibe

Sitzbezüge in Leder mit Sitzheizung und elektrischer Sitzverstellung vorne



18-Zoll-Leichtmetallräder im F SPORT-Design

Adaptiv variables Fahrwerk mit zusätzlichem Fahrmodus SPORT S+

Allradantrieb E-FOUR

Hochleistungs-Querdämpfer, vorne und hinten

Lederlenkrad mit Lenkradheizung und Wählhebel im F SPORT-Design

Lexus Intelligent Park Assist

Lexus Premium-Navigation mit 10,3-Zoll-Display

## F SPORT

Für alle, die einen noch dynamischeren Look bevorzugen, bietet die F SPORT-Variante sportliche Designelemente wie den „Diabolo“-Kühlergrill in Wabenstruktur, schwarze F SPORT-Leichtmetallräder und ein exklusives Innenraumdesign.

Lexus Safety System +

Matrix-LED-Scheinwerfer mit Fernlicht-Assistent

Pedalerie in Aluminium

Privacy Glass, verstärkte Tönung der hinteren Scheiben

Sitzbezüge in Leder im F SPORT-Design mit Sitzheizung und -belüftung vorne

Sitzheizung hinten

Stoßfänger vorne und hinten im F SPORT-Design



18-Zoll-Leichtmetallräder mit Bi-Tone-Finish

Allradantrieb E-FOUR

Lexus Intelligent Park Assist

Lexus Premium-Navigation mit 10,3-Zoll-Display und Remote Touch-Bedienung

Mark Levinson ist eine eingetragene Marke der Harman International Industries, Incorporated.

## LUXURY LINE

Für den ultimativen NX Look und Luxus wählen Sie die Luxury Line-Variante.

Lexus Safety System +

Mark Levinson® Premium-Sound-System mit 14 Lautsprechern

Matrix-LED-Scheinwerfer mit Fernlicht-Assistent

Privacy Glass, verstärkte Tönung der hinteren Scheiben

Sitzbezüge in Leder mit Sitzheizung und -belüftung vorne

Sitzheizung hinten, Rückbank elektrisch umklappbar



01



02

#### 01. 17-ZOLL-LEICHTMETALLRÄDER

In der Grundversion und der Ausstattungsvariante Business Line gehören diese 17-Zoll-Leichtmetallräder im 10-Speichen-Design mit rollwiderstandsoptimierter 225/65R17-Bereifung zur Serienausstattung.

#### 02. 18-ZOLL-LEICHTMETALLRÄDER

In der Ausstattungsvariante Executive Line verfügt der NX über Leichtmetallräder im filigranen 5-Doppelspeichen-Design und eine 225/60R18-Bereifung.

#### 03. 18-ZOLL-LEICHTMETALLRÄDER

Diese zweifarbige Felge im Doppelstreben-Design für die Ausstattungsvariante Luxury Line betont die Sportlichkeit des NX.



03



04

#### 04. ELEKTRISCHE HECKKLAPPE

Die elektrisch öffnende und schließende Heckklappe wird per Fernbedienung betätigt und erleichtert Ihnen so den Zugang zum Gepäckraum. Darüber hinaus merkt sie sich, wie weit sie üblicherweise geöffnet wird.

#### 05. GLAS-SCHIEBE-HEBEDACH

Das elektrisch betätigte Glas-Schiebe-Hebedach lässt Luft und Licht nach Ihren Wünschen ins Wageninnere.

#### 06. PANORAMAGLASDACH

Dieses große Panoramaglasdach verstärkt im Fahrgastraum des NX den Genuss von Freiheit, Weite und Sonne. Sollte Ihnen die Sonneneinstrahlung zu intensiv werden, schützt Sie ein elektrisches Sonnenschutzrollo.



05



06



### 07. BI-LED-SCHEINWERFER

LED-Scheinwerfer für Abblend- und Fernlicht sorgen jederzeit für optimale Sicht. Getrennt von den Scheinwerfern angeordnet ist das in der Grundversion nochmals verbrauchsoptimierte LED-Tagfahrlicht.

### 08. BI-LED-SCHEINWERFER/LED-TAGFAHRLICHT

Ab der Ausstattungsvariante Business Line ist das L-förmige Tagfahrlicht durchgängig mit LEDs bestückt.

### 09. MATRIX-LED-SCHEINWERFER

Für die F SPORT- und Luxury Line-Modelle wurden elegante und ultrakompakte dreifache LED-Einheiten verwendet. Diese ähneln denen des Lexus LC. Diese Scheinwerfer wurden mit Tagfahrleuchten kombiniert, die wie Linsen funktionieren und so für einen wunderschönen Kristallglas-Effekt sorgen, selbst wenn sie nicht leuchten. Das Heck wirkt dank der L-förmigen Heckleuchten ausgesprochen dynamisch.

### 10. LED-HECKLEUCHTEN

Die Heckleuchten sind eine elegante Kombination aus LEDs. Sie leuchten nachts in „L“-Form und unterstreichen so eindrucksvoll die Lexus Markenidentität des NX. Durch ihre besondere Form wirken sie kristallen, und diese verleihen ihnen zusätzlich ein markantes Design, auch wenn sie nicht leuchten.



07



08



09



10



01

## 01. ERGONOMISCHES DESIGN

Form und Festigkeit der Sitzpolster wurden so konstruiert, dass sie auch auf längeren Strecken ermüdungsfreien Komfort bieten. Für eine größere Variabilität bei der Sitzeinstellung sorgen lange Sitzschienen.

## 02. SITZHEIZUNG UND -BELÜFTUNG

Je nach Ausstattungsvariante können die Vordersitze beheizt und belüftet werden und sorgen so für entspannten Langstrecken-Komfort zu jeder Jahreszeit.

## 03. VARIABLER GEPÄCKRAUM/ELEKTRISCH UMKLAPPBARE RÜCKSITZE

Die praktische, im Verhältnis 60:40 geteilt umklappbare Rücksitzbank gehört beim NX zur Serienausstattung. Sie erlaubt das problemlose Verstauen größerer Gegenstände. Werden alle Rücksitze umgeklappt, erhält man ausreichend Raum auch für den Transport sperriger Güter.

Optional können die Rücksitze über praktisch angeordnete Bedienelemente elektrisch eingestellt und umgeklappt werden. So können die Passagiere im Fond ihre Rückenlehne verstellen und individuell anpassen.



02

## 04. S-FLOW-KLIMAAUTOMATIK

Die leistungsstarke elektrische Zwei-Zonen-Klimaautomatik ist dank ihrer S-Flow-Technik hocheffizient, da sie auf intelligente Weise nur die tatsächlich belegten Sitze klimatisiert.

## 05. 3-SPEICHEN-LEDERLENKRAD

Das ergonomische 3-Speichen-Multifunktions-Lederlenkrad lässt Sie den NX mit hoher Präzision steuern. Ohne die Hände vom Lenkrad nehmen zu müssen, können Sie das Audiosystem, Ihr Telefon, die Sprachsteuerung und das Multi-Informationssystem bedienen.

Für zusätzlichen Komfort in den Ausstattungsvarianten F SPORT und Luxury Line kann das Lenkrad auf angenehme Temperatur erwärmt werden.



03



04



05

## 06. LEXUS MEDIA-DISPLAY

Der NX ist serienmäßig mit einem 8-Zoll-Multifunktionsdisplay ausgestattet. Über das hochauflösende Display können Sie das Audiosystem und die Klimaautomatik bedienen bzw. sich das Energie-Management anzeigen lassen.

## 07. LEXUS PREMIUM-NAVIGATION

Das Premium-Navigationssystem überzeugt mit brillanter 3D-Grafik und umfangreichen Darstellungsoptionen. Das hiermit verbundene 10,3-Zoll-Display wird per Touchpad oder Sprachsteuerung bedient. Zusätzlich kann es einen QR-Code generieren, den Sie mit Ihrem Smartphone einscannen können und der Ihnen hilft, nachdem Sie Ihren NX abgestellt haben, Ihren finalen Zielort zu Fuß zu erreichen.

## 08. HEAD-UP-FARBDISPLAY

Die wichtigsten Fahrzeugdaten wie aktuelle Geschwindigkeit oder Pfeilnavigation werden auf Wunsch farbig im 6,2-Zoll-Format auf die Windschutzscheibe direkt in das Blickfeld des Fahrers projiziert. Dadurch kann er wichtige Informationen erfassen, ohne den Blick von der Fahrbahn abwenden zu müssen.

## 09. PIONEER®-AUDIOSYSTEM

Der Lexus NX ist serienmäßig mit einem hochwertigen Pioneer®-Audiosystem mit acht Lautsprechern ausgestattet. Es beinhaltet einen RDS-Tuner, CD-Player und Bluetooth®-Audiostreaming zur Verbindung mit externen Media-Playern. Noch mehr Hörgenuss bietet auf Wunsch das Audiosystem mit 10 Lautsprechern. Es ist zusätzlich mit DVD-Player, DAB-Tuner und 16-cm-Lautsprechern in den Vordertüren ausgestattet.

## 10. MARK LEVINSON® SOUND-SYSTEM

Das optionale Mark Levinson® Premium-Surround-System mit 14 Lautsprechern und GreenEdge™-Technologie ist exakt auf die spezifischen akustischen Innenraum-Eigenschaften des NX abgestimmt. Erleben Sie 7.1-Kanal-Surround-Sound von höchster Präzision und Natürlichkeit.

## 11. INDUKTIVE LADESTATION

Das Aufladen von Smartphones oder anderen elektronischen Geräten ist sehr komfortabel. In der Mittelkonsole befindet sich eine vergrößerte induktive Ladestation, die Ihr Endgerät automatisch lädt, sobald Sie es hier ablegen.



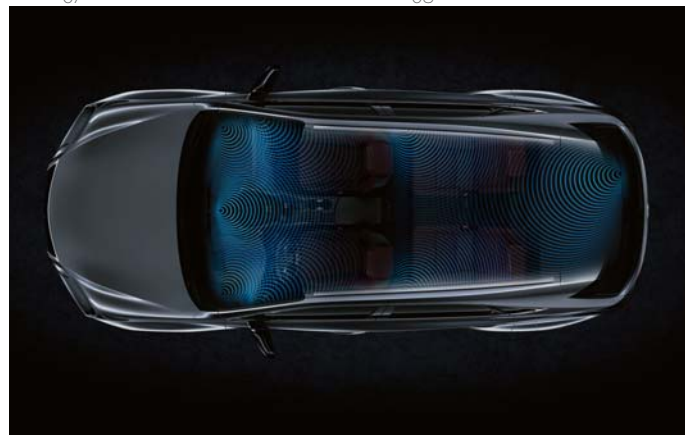
06



07



08



09



10



11

Pioneer ist eine eingetragene Marke der Pioneer Corporation.  
Mark Levinson ist eine eingetragene Marke der Harman International Industries, Incorporated.  
Bluetooth ist eine eingetragene Marke von Bluetooth SIG Inc.





01

## 01. AIRBAGSCHUTZ

Ein außergewöhnlich hohes Sicherheitsniveau ist beim NX serienmäßig. Neben der hochfesten Fahrgastzelle werden die Passagiere von einer kompletten Airbagausstattung geschützt: 2-stufige Front- und Seitenairbags vorne sowie zwei von vorn nach hinten durchgehende Kopfairbags (Curtain Shield). Kommt es zu einem Frontalaufprall, schützt ein Knieairbag den Fahrer, und ein weiterer Airbag verhindert, dass der Beifahrer unter dem Sicherheitsgurt nach vorn rutscht. Dadurch wird das Verletzungsrisiko erheblich verringert.

## 02. REIFENLUFTDRUCK-WARNSYSTEM

Luftdrucksensoren überwachen den Reifenluftdruck und senden die Daten an das Multi-Informationsdisplay, das bei Druckverlust in einem oder mehreren Reifen einen Warnhinweis anzeigt.



02



03

## 03. SCHLEUDERTRAUMA-SCHUTZSYSTEM WIL

Das Schleudertrauma-Schutzsystem WIL (Whiplash Injury Lessening) in den Vordersitzen verringert das Risiko eines Schleudertraumas bei einem Heckaufprall.

## 04. LEXUS PARK ASSIST/LEXUS INTELLIGENT PARK ASSIST

Sensoren im hinteren Stoßfänger erkennen Hindernisse und lösen ein akustisches Warnsignal aus, das jederzeit deaktiviert werden kann. Sobald Sie den Rückwärtsgang einlegen, wird die Distanz zum Hindernis auf dem 10,3 Zoll großen Multifunktionsdisplay angezeigt. So wird das Einparken noch leichter.

Noch einfacher macht Ihnen das Einparken der auf Wunsch erhältliche Lexus Intelligent Park Assist (IPA): Zusätzlich zur optischen und akustischen Warnung reduziert der intelligente Einpark-Assistent bei Erkennung eines Hindernisses vor oder hinter dem Fahrzeug und einer Geschwindigkeit unter 15 km/h die Antriebskraft und aktiviert – im Ernstfall bis zur Notbremsung – den Brems-Assistenten.



04



05

## 05. 360°-KAMERA

Auch eine innovative 360°-Kamera ist für den NX verfügbar. Vier unauffällig platzierte Kameras, u. a. in den Außenspiegeln, zeigen Live-Bilder des NX in der Draufsicht, während Bildschirmanweisungen beim Parken assistieren – für ein deutliches Plus an Komfort und Sicherheit.

## 06. TOTWINKEL- UND QUERVERKEHRS-ASSISTENT

Im Heckstoßfänger integrierte Radarsensoren erkennen Fahrzeuge auf benachbarten Fahrspuren bereits dann, wenn sie in den Außenspiegeln noch nicht sichtbar sind. Sobald sich ein Fahrzeug im toten Winkel befindet, erscheint im entsprechenden Außenspiegel ein Warnsignal. Beim Zurücksetzen, etwa in einem Parkhaus, erkennt der Querverkehrs-Assistent RCTA (Rear Cross Traffic Alert), wenn sich ein anderes Fahrzeug dem schwer einsehbaren Bereich hinter Ihrem Lexus NX nähert. Wird ein Fahrzeug erkannt, warnt Sie die RCTA-Funktion optisch in den Außenrückspiegeln und akustisch durch einen Warnton.



06

## 07. LEXUS SAFETY SYSTEM +

Der Lexus NX kann auf Wunsch mit unserem innovativen Lexus Safety System + ausgestattet werden, das folgende Fahrassistenzsysteme in einem leistungsstarken Paket vereint:

## 08. PRE-CRASH SAFETY-SYSTEM

Das PCS-System des NX ist in der Lage, nicht nur Hindernisse und Fußgänger bei Tageslicht zu erkennen, sondern es kann nun auch Fußgänger bei Nacht und Fahrradfahrer am Tag identifizieren. Selbst bei schwierigen Lichtverhältnissen, wenn zum Beispiel ein Fußgänger durch das Licht eines entgegenkommenden Fahrzeugs schwer zu erkennen ist. Dafür wurden die Sensitivität und die Reichweite des Mikrowellenradars erhöht. Ist ein Zusammenstoß unvermeidbar, werden automatisch die vorderen Sicherheitsgurte gestrafft, der Brems-Assistent stellt maximalen Bremsdruck zur Verfügung und leitet einen autonomen Bremsvorgang ein.

## 09. ADAPTIVES GESCHWINDIGKEITSREGELSYSTEM (ACC)

Das adaptive Geschwindigkeitsregelsystem ACC (Adaptive Cruise Control) erhöht den Fahrkomfort, indem es einen vorgewählten, sicheren Abstand zu vorausfahrenden Fahrzeugen hält. Bei voreingestellter Geschwindigkeit misst der Mikrowellen-Radarsensor permanent den Abstand zu dem vor Ihnen fahrenden Fahrzeug. Sollte das vorausfahrende Fahrzeug zum Stillstand kommen, stoppt das System auch den NX. Fährt das Fahrzeug wieder an, startet auch der NX nach einem kurzen Gasbefehl.

## 10. SPURVERLASSENS-WARNUNG/SPURFÜHRUNGS-ASSISTENT

Die Spurverlassens-Warnung (LDA) erfasst mittels einer Kamera in der Windschutzscheibe während der Fahrt permanent die Fahrbahnmarkierung. Droht der NX unbeabsichtigt die Spur zu verlassen, erfolgt eine Warnung und ein aktiv korrigierender Lenkeingriff hilft beim Einhalten der Spur. Sind Sie auf der Autobahn unterwegs, unterstützt Sie der Spurhalteassistent die Fahrspur zu halten, wenn das adaptive Geschwindigkeitsregelsystem aktiviert ist. Der Spurführungs-Assistent hilft dem Fahrer, das Fahrzeug in der Mitte der Spur zu halten – auch in besonders engen Kurven.

## 11. FERNLICHT-ASSISTENT/ADAPTIVER FERNLICHTASSISTENT

Bei Nachtfahrten erkennt der Fernlicht-Assistent die Beleuchtung vorausfahrender oder entgegenkommender Fahrzeuge selbstständig und schaltet das Fernlicht automatisch ab. So werden andere Verkehrsteilnehmer nicht geblendet, und der Komfort wird durch entspannteres Fahren erhöht. Der optional erhältliche adaptive Fernlicht-Assistent verhindert, dass andere Verkehrsteilnehmer vom Fernlicht des NX geblendet werden. Sobald Licht von einem entgegenkommenden oder vorausfahrenden Fahrzeug erkannt wird, werden einzelne LEDs ein- oder ausgeschaltet, um die Fernlichtverteilung so einzustellen, dass das Licht nicht direkt auf das erkannte Fahrzeug trifft.

## 12. VERKEHRSZEICHENERKENNUNG

Die Verkehrszeichenerkennung im NX erkennt über die Kamera an der Windschutzscheibe z.B. Tempolimits und Überholverbote und zeigt diese dem Fahrer im Multi-Informationsdisplay an. In Verbindung mit der adaptiven Geschwindigkeitsregelanlage kann entsprechend der erkannten Geschwindigkeitsbegrenzung die Geschwindigkeit auf Knopfdruck schnell angepasst werden.



07



08



09



10

11



12

Das Lexus Safety System + ist kein Ersatz für Ihre aufmerksame Teilnahme am Straßenverkehr. Bitte lesen Sie die Anweisungen sorgfältig, bevor Sie das System nutzen. Beachten Sie, dass immer der Fahrer verantwortlich für das sichere Fahren ist. Bei Rückfragen wenden Sie sich bitte an Ihren autorisierten Lexus-Händler vor Ort.



01



02



03



04



05

## 01. VERWINDUNGSSTEIFE KAROSSERIESTRUKTUR, ADAPTIVE VARIABLE FEDERUNG

Durch die optimale Abstimmung von Fahrwerk, Aufhängung und Lenkung bietet der NX eine Laufkultur für perfekten Fahrgenuss. Die Verwindungssteifigkeit der Karosserie konnte mit innovativen Laserschweiß- und Klebeverfahren auf ein neues Niveau gehoben werden. Das Ergebnis ist ein Crossover, der mit präzisiertem Fahrverhalten überzeugt. Die McPherson-Federbeine (vorne) und eine Doppelquerlenker-Hinterachse sorgen für eine erstklassige Straßenlage, das Kurvenverhalten einer Limousine und exzellente Richtungsstabilität. Für ein besonders sportliches Fahrverhalten bietet der NX F SPORT eine adaptive variable Federung, die die Dämpfung intelligent steuert. Dadurch wird nicht nur der Fahrkomfort, sondern auch das Handling nochmals optimiert.

## 02. AERODYNAMIK

Das Design des NX wurde insbesondere auf eines ausgerichtet: eine hervorragende Aerodynamik. Dazu tragen vor allem das glattflächige Unterbodenprofil, der Heckspoiler und die strömungsoptimierten Außenspiegel bei. All dies verringert den Luftwiderstand und die Windgeräusche und senkt den Kraftstoffverbrauch.

## 03. FAHRMODUS-REGLER

Mit dem Fahrmodus-Regler können Sie bequem zwischen mehreren Fahrmodi wechseln: verbrauchsorientiert und emissionsarm im ECO-Modus, ausgewogen komfortabel, aber zügig im NORMAL-Modus oder dynamisch-sportlich im SPORT-Modus. Im NX 300h können Sie außerdem in den EV-Modus (Electric-Vehicle-Modus) wechseln und rein elektrisch und emissionsfrei unterwegs sein.

## 04. ALLRADANTRIEB E-FOUR

Der NX kann auf Wunsch mit einem intelligenten Allradantriebssystem ausgestattet werden, dem sogenannten E-FOUR. Ein zusätzlicher 50-kW- (68-PS-)Elektromotor an der Hinterachse treibt die Hinterräder dann an, wenn Allradantrieb erforderlich ist, und sorgt für direkte Kraftentfaltung und zuverlässige Traction.

## 05. BERGANFAHRKONTROLLE (HAC)

Das Anfahren am Berg erfordert ein hohes Maß an Aufmerksamkeit, da das Fahrzeug beim Lösen der Bremse rückwärts rollen könnte. Die elektronisch geregelte Berganfahrkontrolle HAC (Hill Assist Control) erkennt ein drohendes Zurückrollen und hält den Bremsdruck für einige Sekunden aufrecht. Gibt der Fahrer Gas, lösen sich die Bremsen, und der NX setzt sich ohne Zurückrollen in Bewegung.

Angaben zu Kraftstoffverbrauch und CO<sub>2</sub>-Emissionen finden Sie auf Seite 60.



## 06. FRONTSCHÜRZE

Durchgängige horizontale Streben an dem charakteristischen Kühlergrill verstärken den dynamischen Auftritt des NX.

## 07. HECKSCHÜRZE

Rund um stylish – die Heckschürze verlängert optisch die Tiefe des hinteren Stoßfängers und verleiht dem Heck somit ein athletischeres Aussehen.

## 08. SCHUTZFOLIE FÜR TÜRGRIFFMULDE

Die transparente, selbstklebende Spezialfolie schützt die Griffmulden der vorderen Türgriffe dezent vor Kratzern.

## 09. TÜRKANTENSCHUTZ

Der in Wagenfarbe lackierte Kantenschutz schützt die Lackierung des NX, falls die Tür beim Öffnen versehentlich härter anstößt.

## 10. WINDABWEISER

Die aerodynamische Form der Windabweiser reduziert die Windgeräusche und Luftverwirbelungen im Innenraum auf ein Minimum und bietet Fahrkomfort auch bei geöffnetem Fenster.

## 11. WINDABWEISER MIT CHROMLEISTE

Zusätzliches attraktives Designelement: die verchromten Windabweiser.



06



07



08

09



10



11



01



02



03



04



05



06



07

### 01. CHROM-SEITENLEISTEN

Ein Chrom-Akzent entlang der unteren Seitenkonturen betont das markante Design des NX.

### 02. CHROM-HECKLEISTE

Dezent und gleichzeitig stylish: Die Chrom-Zierleiste am Heck unterstreicht zusätzlich das kraftvolle Design des NX.

### 03. LADEKANTENSCHUTZPLATTE

Diese Edelstahlplatte schützt die Stoßfängerlackierung vor Kratzern beim Be- und Entladen des Gepäckraums und verbindet dabei stilvolle Optik und Zweckmäßigkeit.

### 04. LADEKANTENSCHUTZFOLIE

Unauffälliger, aber zuverlässiger Schutz. Die transparente Folie schützt die lackierte Oberfläche des hinteren Stoßfängers im Bereich der Ladekante vor Kratzern und leichten Beschädigungen.

### 05. FLANKEN- UND TRITTSCHUTZ

Zeitgemäßes Design in Kombination mit einer rutschfesten Trittoberfläche sorgt für sicheres und problemloses Einsteigen in Ihr Fahrzeug.

### 06. SEITENSCHUTZLEISTEN

Stilvoller Schutz vor kleineren Schäden. Erhältlich in Schwarz (in Wagenfarbe lackierbar).

### 07. SCHMUTZFÄNGER

Speziell geformt, um Ihren NX vor Matsch, Spritzwasser und kleinen Steinen zu schützen. Erhältlich für die vorderen und hinteren Radkästen.

## 08. KOFFERRAUMSCHALENMATTE

Die Kofferraumschalenmatte aus wasserdichtem Kunststoff mit erhöhter Randlippe schützt den Teppichboden vor Verschmutzungen aller Art. Ihre spezielle Oberfläche verhindert, dass Taschen und Koffer umherrutschen.

## 09. LADERAUM-TEPPICHMATTE

Die Teppichmatte aus strapazierfähigem Velours schützt den Original-Bodenbelag vor Beschädigungen und Verunreinigungen aller Art.

## 10. VERTIKALES GEPÄCKNETZ

Ein einfaches Konzept, das in der Praxis überzeugt. Das vertikale Gepäcknetz wird im Kofferraum an vorhandenen Haken befestigt. Es verfügt über zwei separate Taschen, in denen kleinere Gegenstände sicher und ordentlich verstaut werden können.

## 11. GEPÄCKSCHUTZGITTER MIT GEPÄCKKRAUMTEILER

Das Gepäckschutzgitter wird zwischen Fahrzeugboden und Dachhimmel angebracht und verhindert, dass Gepäckstücke unkontrolliert in den Fahrgastraum gelangen können.

## 12. HORIZONTALES GEPÄCKNETZ

Das horizontal gespannte Gepäcknetz lässt sich im Handumdrehen an den dafür vorgesehenen Halterungen anbringen und bietet eine praktische Lösung zum sicheren Verstauen kleinerer Gegenstände.

## 13. EINSTIEGSLEISTEN (FÜR HYBRIDMODELLE)

Mit spezieller Passform entlang der Einstiege des NX Hybrid schützen sie die Lackierung vor Kratzern. Die Oberfläche aus gebürstetem Aluminium wird durch eine blaue Logo-Beleuchtung betont.

## 14. EINSTIEGSLEISTEN

Die aus gebürstetem Aluminium gefertigten Einstiegsleisten bieten nicht nur Schutz vor Kratzern – sie sind auch mit dem Lexus Logo versehen, das dezent beleuchtet wird.

## 15. GUMMI-FUSSMATTEN

Wirksamer Schutz des Teppichbodens gegen stärkere Verschmutzungen aller Art. Die Fußmatte verfügt über eine Spezialbefestigung auf der Fahrerseite im Boden und verhindert dadurch ein Verrutschen.

## 16. TEXTIL-FUSSMATTEN

Schwarze Textilmatten in Acuvelours-Optik verbessern zusätzlich die Geräuschdämmung des Teppichbodens im Innenraum. Die Fußmatte verfügt ebenfalls über eine Spezialbefestigung auf der Fahrerseite im Boden.



08



09



10



11



12



13



14



15



16





01

### 01. DACHBOX

Die aerodynamische Form der Dachbox verringert den Luftwiderstand sowie Windgeräusche und Vibrationen. Einfaches Be- und Entladen wird durch die beidseitige Öffnung ermöglicht und bietet zusätzliche Sicherheit durch Zentralverriegelung. Erhältlich in Silbergrau. Ladevolumen: 410 Liter.



02

### 02. QUERTRÄGER

Die Aluminium-Querträger wurden speziell für die optionale Dachreling des NX entwickelt. Durch die Erweiterungsmöglichkeiten können viele Transportaufgaben gelöst werden.

### 03. QUERTRÄGER MIT SKI- UND SNOWBOARD-TRÄGER (für bis zu vier Paar Ski)

Der Träger ist abschließbar und hat eine breite Entriegelungstaste, damit er auch mit Handschuhen leicht geöffnet werden kann. Die Skier und Snowboards werden mit weichem Gummi fest und sicher umfasst. Für den Transport von bis zu vier Paar Ski oder zwei Snowboards.

### 04. QUERTRÄGER MIT SKI- UND SNOWBOARD-TRÄGER (für bis zu sechs Paar Ski)

Die große Ausführung eignet sich für den Transport von bis zu sechs Paar Ski oder vier Snowboards.



03

### 05. FAHRRADTRÄGER

Der abschließbare leichte Fahrradträger Barracuda verfügt über spezielle Halterungen für Räder und Rahmen. Die Rahmenhalterung kann praktischerweise in Dachhöhe eingestellt werden.

### 06. AUFBEWAHRUNGSTASCHE FÜR DACH-QUERTRÄGER

Wenn Sie die Lexus Querstreben nicht benötigen, können Sie sie in dieser Tasche, vor Staub und Kratzern geschützt, verstauen und aufbewahren.



04



05



06

### 07. HECKFAHRRADTRÄGER

Ein leichter und zugleich stabiler Fahrradträger zum Transport von einem oder zwei Fahrrädern, auch von Mountain-, Sport- und E-Bikes. Der praktische Abklappmechanismus sorgt dafür, dass der Gepäckraum des NX auch mit montierten Fahrrädern leicht erreichbar ist, und bietet zugleich einfache Handhabung bei Montage und Lagerung (Abbildung ähnlich).

### 08. HECKFAHRRADTRÄGER (FALTBAR)

Leichter und zugleich stabiler Fahrradträger zum Transport von einem oder zwei Fahrrädern, auch von Mountain-, Sport- und E-Bikes. Der praktische Abklappmechanismus sorgt dafür, dass der Gepäckraum auch mit montierten Fahrrädern leicht erreichbar ist.

### 09. TRANSPORTTASCHE

Wenn Sie den zusammenfaltbaren Heckfahrradträger nicht benötigen, kann er, flach zusammengelegt, in dieser robusten Transporttasche gelagert oder transportiert werden.



07



08



09



01

## 01. STANDHEIZUNG

Die Standheizung befreit zuverlässig von Eis und Schnee und sorgt bei Fahrtantritt für behagliche Temperaturen. Weil sie außerdem das Kühlmittel des Triebwerks auf Betriebstemperatur bringt, arbeiten Heizung und Gebläse sofort effizient.

## 02. BEDIENELEMENTE STANDHEIZUNG

Mit unserer großen Auswahl an Bedienelementen können Sie Ihre Standheizung jederzeit komfortabel und intuitiv steuern.

## 03. LANGZEIT-KAROSSERIE-, FELGEN UND TEXTILSCHUTZ

Das ProTect\* Versiegelungssystem hilft, das makellose Aussehen Ihres NX zu erhalten. Es schützt die lackierten Fahrzeugteile, Leichtmetallfelgen und den Innenraum mit wasserabweisender Wirkung auf molekularer Basis. Nur eine Anwendung bietet z.B. bis zu fünf Jahre Schutz für die Lackierung. Ihr Lexus Händler berät Sie gern.

\* Lexus ProTect muss von geschultem Lexus Personal professionell aufgetragen werden. Bitte kontaktieren Sie für weitere Informationen Ihren Lexus Händler.

## 04. FALTBOX

Dieser stabile Organizer sorgt dank praktischer Aufteilung für einen sicheren Transport Ihrer Einkäufe oder Utensilien wie Werkzeug oder Autozubehör im Kofferraum. Die Box besteht aus hochwertigem Material und verfügt über eine verstärkte Bodenplatte.



02

## 05. SICHER IM VERKEHR

Die Lexus Pannentasche besteht aus Warndreieck, Warnweste sowie einem Erste-Hilfe-Set.



03



03



04



05



## 06. ABFALLBEHÄLTER/ASCHENBECHER

Dieser praktische Behälter passt perfekt in die Mittelkonsole und verfügt über eine verschlussdichte Abdeckung.

## 07. REIFENTASCHEN

Das vierteilige Lexus Reifentaschen-Set ermöglicht den Transport und die werterhaltende Lagerung Ihrer Räder. Die Taschen bestehen aus strapazierfähigem Polyester und haben einen robusten Tragegriff.

## 08. FELGENSCHLÖSSER

Durch den Austausch einer Radmutter an jeder Felge durch ein Felgenschloss wird der Schutz der Felgen vor Diebstahl deutlich erhöht. Sie besitzen ein abgerundetes Profil, sodass sie mit einem herkömmlichen Radmutterschlüssel nicht gelöst werden können.

## 09. REIFENLUFTDRUCK-WARNSYSTEM

Die Luftdrucksensoren überwachen permanent den Reifendruck und warnen den Fahrer automatisch, sollte ein Druckverlust vorliegen. Vorteile: mehr Sicherheit durch optimalen Reifenluftdruck und kein höherer Spritverbrauch aufgrund falschen Reifendrucks.

## 10. ANHÄNGEZUGVORRICHTUNG\*

Um das Risiko von Schäden durch Zug- und Bremskräfte im Anhängerbetrieb zu minimieren, wurde die Anhängenzugvorrichtung so in die Karosserie des NX integriert, dass die auftretenden Kräfte gleichmäßig verteilt werden. Die Zugkapazität beträgt 1.500 kg. Wird sie nicht benötigt, kann die Kupplungskugel einfach abgenommen werden.

\*Nicht für NX 300h mit Frontantrieb (FWD).

## 11. WINTERKOMPLETTRÄDER

Die Winterkomplettäder bieten auch bei niedrigen Temperaturen optimale Haftung und bestehen aus vier Leichtmetallfelgen mit Winterreifen.

## 12. 18-ZOLL-LEICHTMETALLFELGEN

Diese geschmiedeten, dunkelgrauen Leichtmetallfelgen im 10-Speichen-Design sind besonders hochwertig und überzeugen mit einem unverwechselbaren Look.

## 13. 18-ZOLL-LEICHTMETALLFELGEN, SILBER

Diese Leichtmetallfelgen im Mehrspeichen-Design faszinieren durch ihr eindrucksvolles Silber-Finish.

## 14. 18-ZOLL-LEICHTMETALLFELGEN, SCHWARZ

Die sportlichen schwarzen Felgen im Mehrspeichen-Design beeindrucken mit ihrer glänzenden Oberfläche.



06



07



08



09



10



11



12



13



14



01



02



03



04

### 01. KINDERSITZ-PLATTFORM

Hochstabile, gurtbefestigte Basis für den Kindersitz G0. Der Kindersitz wird eingerastet und kann auf Knopfdruck einfach wieder gelöst werden. Dadurch können Sie es dem Baby bereits außerhalb des Fahrzeugs im Sitz bequem machen, bevor dieser im Fahrzeug befestigt wird.

### 02. KINDERSITZ G0

Für Kinder im Alter von 0 bis etwa 9 Monaten (bis 13 kg). Mit höhenverstellbarer gepolsterter Kopfstütze, weich gepolsterten Seitenwangen, zusätzlichem Rückenschutz, einklappbarem Sonnen-/Windschutz und einem Tragegriff. Befestigung mit Sicherheitsgurt oder in der Kindersitz-Plattform.

### 03. ISOFIX-KINDERSITZ G1

Geeignet für Kinder zwischen 9 Monaten und 4 Jahren (und einem Gewicht von ca. 9 bis 18 kg). Der ISOFIX-Kindersitz G1 verfügt über einen 5-Punkt-Sicherheitsgurt mit Brustpolsterung, tiefe, weich gepolsterte Seitenwangen, eine höhenverstellbare Kopfstütze und 3 verstellbare Sitzpositionen.

### 04. KINDERSITZ G2

Geeignet für Kinder zwischen 4 und 12 Jahren (und einem Gewicht von ca. 15 bis 36 kg). Mit speziellen Vorrichtungen für das heranwachsende Kind, einschließlich weich gepolsterter Seitenwangen, 11fach höhenverstellbarer Kopfstütze und einstellbarer Gurtführungen.



Der Lexus NX mit Front- bzw. Heckschürze.





01



01

## 01. F SPORT-DESIGN

Der F SPORT verkörpert mit seinem prägnanten, schwarz lackierten Kühlergrill im Wabendesign Dynamik pur. Weitere exklusive Details wie das F SPORT-Emblem (der Bezug zum legendären Fuji Speedway), schwarze Außenspiegel, markante F SPORT-18-Zoll-Leichtmetallräder, Heckstoßstange und Spoiler spiegeln den einzigartigen Charakter dieses Fahrzeugs wider.

## 02. 18-ZOLL-F SPORT-LEICHTMETALLRÄDER

Die markanten Leichtmetallfelgen im exklusiven 5-V-Streben-Design mit dunklem Metallic-Finish verstärken den dynamischen Charakter des Fahrzeugs zusätzlich.

## 03. F SPORT-INTERIEUR

Die Lederausstattung ist in Galaxyschwarz und drei weiteren exklusiven Farben erhältlich. Diese werden mit eindrucksvollen Applikationen und Nähten kombiniert. Die F SPORT-Sitze wurden mithilfe eines Spezialschaums gefertigt und bieten dank verstärkter Konturen maximalen Seitenhalt. Elegante Aluminium-Details akzentuieren das F SPORT-Lenkrad, dessen Design vom LFA-Supersportwagen inspiriert wurde. Mit seinem Finish in perforiertem Leder passt der Wählhebel des F SPORT perfekt zum Design des Lenkrads. Die gelochten Aluminiumpedale bieten optimalen Grip und integrieren sich perfekt in das sportliche Gesamtbild.

## 04. G-SENSOR

Der G-Sensor zeigt die in Längs- und Querrichtung wirkenden G-Kräfte des NX F SPORT im Multi-Informationsdisplay an. Darüber hinaus informiert er über den Lenkwinkel, die Drosselklappenposition und den hydraulischen Bremsdruck – für ein besonders sportliches Fahrvergnügen.

## 05. LADEDRUCKKANZEIGE

Der NX 300 F SPORT ist mit einer Turbo-Ladedruckanzeige ausgestattet. In Verbindung mit den Schaltwippen können Sie so die maximale Leistung des Triebwerks abrufen. Darüber hinaus zeigt die Anzeige den Öldruck und die Temperatur an.



02



03



04



05

## DIE ENTWICKLUNG EINER NEUEN LACKFARBE: EIN KOMPLEXER UND ZEITAUFWENDIGER PROZESS



Die Lexus Designer verwenden keine handelsüblichen Farben, sondern kreieren von Grund auf eigene – auch wenn das bisweilen schon einmal zwei Jahre dauern kann. Die Lexus Farbpalette umfasst etwa 30 verschiedene Farben, darunter Metalliclackierungen wie Titansilber und Titaniumweiß.

Bei der Entwicklung einer neuen Lexus Farbe wird nichts dem Zufall überlassen: Erst nach Sichtung Hunderter Farbpatronen treffen unsere Designer ihre Entscheidung. „Wenn wir einen neuen Farbton entwickeln, sehe ich mir so viele unterschiedliche Nuancen an, dass ich am Schluss kaum noch geradeaus gucken kann“, erklärt Megumi Suzuki, die zu unseren erfahrensten Farbdesignerinnen zählt und über ein besonderes Gespür für Farben verfügt. „Immer wenn ich Menschen treffe, ein Geschäft oder eine Wohnung betrete, achte ich auf Farben und Materialien“, sagt sie. „So geht es vielen in unserer Abteilung.“

Auch nachdem die Entscheidung für eine neue Farbe getroffen wurde, gibt es noch viel zu tun. Eine Reihe von Experten unterstützt Suzuki während der verschiedenen Entwicklungsphasen: Labortechniker, die Farben anmischen, Tonbildhauer, Techniker und natürlich die Lackierer, die jedem Fahrzeug seine makellose, einheitliche Farbschicht geben. Alle paar Wochen produziert Kansai Paint, ein Lexus Farbzulieferer, eine neue Charge Farben. Die Lexus Designer überprüfen die Farbproben eingehend und biegen die Testbleche in die Form des Fahrzeugs. Die Proben werden genau in Augenschein genommen: unter freiem Himmel, im Werk, unter Scheinwerfern und im Sonnenlicht, im Schatten und bei Bewölkung sowie zu unterschiedlichen Tages- und Jahreszeiten.

Die finale Farbauswahl ist nicht einfach. Ein Farbton, der an einem sonnigen Sommermorgen glänzt und strahlt, kann im Schatten oder bei Showroom-Beleuchtung fahl wirken. Außerdem müssen sich die Designer vor den Tücken ihrer eigenen Wahrnehmung hüten. „Das Seltsame an Farben ist, dass sich die Wahrnehmung je nach Jahreszeit, Tagesform und sonstigen Eindrücken verändern kann“, erklärt Suzuki.



**Fujiweiß<sup>1,2</sup>** | 083



**Titaniumweiß<sup>1</sup>** | 085



**Titaniumsilber<sup>1</sup>** | 1J7



**Basaltgrau<sup>1</sup>** | 1H9



**Onyxschwarz** | 212



**Graphitschwarz<sup>1</sup>** | 223



**Florentinerrot<sup>1</sup>** | 3R1



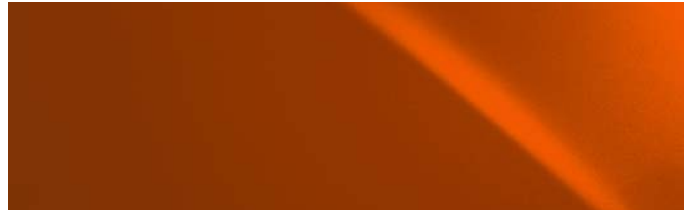
**Zinobraun<sup>1,3</sup>** | 4X2



**Sunsetorange<sup>1</sup>** | 4Y1



**Novaorange<sup>1,2</sup>** | 4W7



**Pazifikblau<sup>1,3</sup>** | 8X9



**Flammblau<sup>1,2</sup>** | 8X1



<sup>1</sup> Sonderlackierung gegen Aufpreis.

<sup>2</sup> Nur für Ausstattungsvariante F SPORT.

<sup>3</sup> Nicht für Ausstattungsvariante F SPORT.

Bitte beachten Sie: Druckfarben können erfahrungsgemäß den Farbton von Lackierungen nicht originalgetreu wiedergeben und nur einen ersten Eindruck der Wagenfarbe vermitteln.

## Stoff<sup>1</sup>



Samtschwarz

## EcoLuxe<sup>2</sup>



Samtschwarz



Lotusweiß

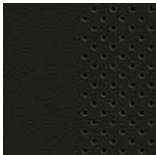


Biskayabeige



Indigorot mit  
braunen Akzenten

## Leder<sup>3</sup>



Samtschwarz



Lotusweiß



Biskayabeige



Caramelbraun

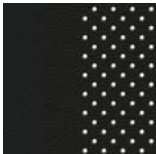


Indigorot mit  
braunen Akzenten



Samtschwarz  
mit zimtbraunen  
Akzenten

## F SPORT Leder<sup>4</sup>



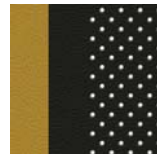
Galaxyschwarz



Ivaloweiß



Ascarirot

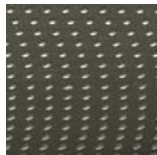


Galaxyschwarz mit  
gelben Akzenten

## Applikationen<sup>5</sup>



Pianoschwarz



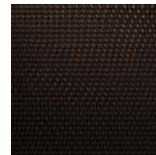
Metallic



Shimamoku

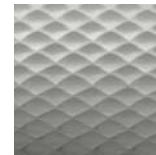


Bambus



Twill, mokkabraun

## F SPORT Applikationen<sup>6</sup>



Aluminium in  
Naguri-Design

<sup>1</sup>Für NX in der Grundausrüstung.

<sup>2</sup>Für Ausstattungsvariante Business Line.

<sup>3</sup>Für Ausstattungsvariante Executive Line und Luxury Line.

<sup>4</sup>Für Ausstattungsvariante F SPORT.

<sup>5</sup>Applikationen in Pianoschwarz gehören in der Grundversion zur Serienausstattung. Applikationen in Metallic gehören bei den Ausstattungsvarianten Business Line und Executive Line zur Serienausstattung.

Applikationen in Shimamoku, Bambus oder Twill, mokkabraun gehören bei der Ausstattungsvariante Luxury Line zur Serienausstattung.

<sup>6</sup>Serienausstattung für die Ausstattungsvariante F SPORT.

Die Abbildungen auf den folgenden Seiten zeigen eine Auswahl der erhältlichen Interieur-Kombinationen. Bitte beachten Sie: Druckfarben können erfahrungsgemäß den Farbton von Polstern nicht originalgetreu wiedergeben und nur einen ersten Eindruck vermitteln. Weitere Informationen erhalten Sie bei Ihrem Lexus Händler vor Ort.



01



02

- 01 Sitzbezüge in Stoff, Samtschwarz mit Applikationen in Pianoschwarz (Grundversion)
- 02 Sitzbezüge in EcoLuxe, Indigorot mit braunen Akzenten und Applikationen in Metallic (Business Line)





03



04



05

- 03 Sitzbezüge in Leder, Samtschwarz mit Applikationen in Shimamoku (Luxury Line)
- 04 Sitzbezüge in Leder, Lotusweiß mit Applikationen in Shimamoku (Luxury Line)
- 05 Sitzbezüge in Leder, Samtschwarz mit zimtbraunen Akzenten mit Applikationen in Twill, mokkabraun (Luxury Line)



06



07



08

06 Sitzbezüge in Leder, Galaxysschwarz mit Applikationen in Naguri-Design (F SPORT)

07 Sitzbezüge in Leder, Ascariorot mit Applikationen in Naguri-Design (F SPORT)

08 Sitzbezüge in Leder, Ivaloweiß mit Applikationen in Naguri-Design (F SPORT)

## AUSSTATTUNG

AUSSENAUSSTATTUNG	NX	Business Line	Executive Line	F SPORT	Luxury Line
Abbiegelycht (nicht für NX 300h Grundversion)	■	■	■	■	■
Außenspiegel mit integrierten Blinkern	■	■	■	■	■
Außenspiegel, beheizbar, elektrisch betätigt und heranklappbar	■	■	■	–	–
Außenspiegel, beheizbar, elektrisch betätigt, mit Memoryfunktion, heranklappbar, automatisch abblendend	–	–	–	■	■
Blinker, sequenziell	■	■	■	■	■
Dachreling (nicht für NX 300h Grundversion)	■	■	■	■	■
Diabolo-Kühlergrill in F SPORT-Design	–	–	–	■	–
Diabolo Kühlergrill	■	■	■	–	■
F SPORT-Logo auf den vorderen Kotflügeln	–	–	–	■	–
Heckklappe „Easy Load“, elektrisch öffnend und schließend	–	–	■	■	■
Heckleuchten, LED	■	■	■	■	■
Lexus Intelligent Park Assist (IPA)	–	–	–	■	■
Lexus Park Assist: akustische und optische Abstandswarnung vorne und hinten	–	■	■	–	–
Nebelscheinwerfer, LED (nicht für NX 300h Grundversion)	■	■	■	■	■
Privacy Glass, verstärkte Tönung der hinteren Seitenscheiben und der Heckscheibe	–	–	■	■	■
Scheibenwischer über Regensensor aktiviert	■	■	■	■	■
Scheinwerfer, Bi-LED	■	■	■	–	–
Scheinwerfer, Matrix-LED mit Fernlicht-Assistent	–	–	–	■	■
Scheinwerferreinigungsanlage	–	–	–	■	■
Stoßfänger hinten in F SPORT-Design	–	–	–	■	–
Stoßfänger vorne in F SPORT-Design	–	–	–	■	–
Tagfahrlicht, LED	■	■	■	■	■
<b>RÄDER</b>					
17-Zoll-Leichtmetallräder, im 10-Speichen-Design, mit Bereifung 225/65R17	■	■	–	–	–
18-Zoll-Leichtmetallräder, 5-V-Streben Design, mit Bereifung 235/60R18	–	–	–	■	–
18-Zoll-Leichtmetallräder, Bi-Tone-Lackierung, mit Bereifung 225/60R18	–	–	–	–	■
18-Zoll-Leichtmetallräder, im 5-Doppelspeichen-Design, mit Bereifung 225/60R18	–	–	■	–	–
<b>AKTIVE SICHERHEIT UND FAHRDYNAMIK</b>					
Adaptiv variables Fahrwerk (AVS)	–	–	–	■	–
Aktive Fahrwerkstabilisatoren an Vorder- und Hinterachse	–	–	–	■	–
Antiblockiersystem (ABS)	■	■	■	■	■
Antriebsschlupfregelung TRC (Traction Control)	■	■	■	■	■
Berganfahrkontrolle, elektronisch, Hill Assist Control (HAC)	■	■	■	■	■
Bremslicht, adaptiv mit Notbremserkennung	■	■	■	■	■
Elektronische Bremskraftverteilung (EBD)	■	■	■	■	■
EV-Modus (Electric-Vehicle-Modus) für elektrisches Fahren (NX 300h)	■	■	■	■	■
Fahrmodusregler (ECO, NORMAL, SPORT S, Sport S+)	–	–	–	■	–
Fahrmodusregler (ECO, NORMAL, SPORT)	■	■	■	–	■
Fernlicht-Assistent	–	–	–	■	■
Geschwindigkeitsregelanlage	■	■	■	–	–
Geschwindigkeitsregelanlage, adaptiv (Stop&Go)	–	○	○	■	■
Hochleistungs-Querdämpfer, vorne und hinten	–	–	–	■	–
Pre-Crash Safety-System	–	○	○	■	■
Spurführungs-Assistent	–	–	–	■	■
Spurhalte-Assistent	–	○	○	■	■
Stabilitätsprogramm VSC (Vehicle Stability Control)	■	■	■	■	■
Totwinkel-Assistent (BSM) mit Querverkehrs-Assistent (RCTA)	–	–	–	■	■
Verkehrszeichenerkennung	–	○	○	■	■



## AUSSTATTUNG

	NX	Business Line	Executive Line	F SPORT	Luxury Line
<b>PASSIVE SICHERHEIT</b>					
Aufprallenergie absorbierende Sicherheitskarosserie	■	■	■	■	■
Beifahrerairbag abschaltbar	■	■	■	■	■
Front-, Knie- und Seitenairbags für Fahrer und Beifahrer,	■	■	■	■	■
Gurtstraffersystem vorne und hinten	■	■	■	■	■
ISOFIX-Kindersitzbefestigung für Beifahrersitz und die äußeren Fondsitze	■	■	■	■	■
Kopfairbag „Curtain Shield“	■	■	■	■	■
Kopfstützen vorne (aktiv) und hinten (3), höhenverstellbar	■	■	■	■	■
Schleudertrauma-Schutzsystem WIL (Whiplash Injury Lessening)	■	■	■	■	■
<b>SICHERHEIT</b>					
Diebstahlwarnanlage mit Innenraumüberwachung und Glasbruchsensor	■	■	■	■	■
Türverriegelungsfunktion „Double-Lock“	■	■	■	■	■
<b>AUDIO, KOMMUNIKATION UND INFORMATION</b>					
10,3-Zoll-Multifunktionsdisplay	–	■	○	■	■
8-Zoll-Multifunktionsdisplay	■	–	■	–	–
Analoguhr mit GPS-Funktion	■	■	■	■	■
Dachantenne, Sharkfin-Design	■	■	■	■	■
Digital Audio Broadcast (DAB)	–	■	○	■	■
Heckkamera mit Rückfahrmonitor und Einparkführung	–	■ <sup>2</sup>	■ <sup>2</sup>	■	■
Ladestation, induktiv, für das Laden von Smartphones	–	■	■	■	■
Lenkrad mit integrierter Bedienung für Audio und Telefon	■	■	■	■	■
Lenkrad mit integrierter Bedienung für Audio, Telefon, Geschwindigkeitsregelanlage, adaptiv und Spurhalte-Assistent	–	–	–	■	■
Lexus Intelligent Park Assist (IPA)	–	–	–	■	■
Lexus Premium-Navigationssystem	–	■	○	■	■
Mark Levinson® High-End-Audiosystem mit 14 Lautsprechern	–	–	–	○	■
Pioneer®-Audiosystem mit 10 Lautsprechern	–	■	○	■	–
Pioneer®-Audiosystem mit 8 Lautsprechern	■	–	■	–	–
Touchpad-Bedienung	■	■	■	■	■
USB-Anschlüsse (2), AUX-Eingang (1), Bluetooth®-Schnittstelle	■	■	■	■	■

<sup>1</sup>Bei NX 300h nur für Allradantrieb (E-FOUR).

<sup>2</sup>Ohne Einparkführung.

■ Serienumfang  
○ optional verfügbar  
– nicht verfügbar

Mark Levinson ist eine eingetragene Marke der Harman International Industries, Incorporated.  
Pioneer ist eine eingetragene Marke der Pioneer Corporation.  
Bluetooth ist eine eingetragene Marke von Bluetooth SIG Inc.

# AUSSTATTUNG

INNENAUSSTATTUNG UND KOMFORT	NX	Business Line	Executive Line	F SPORT	Luxury Line
Ablagefläche in der Mittelkonsole vorne	■	■	■	■	■
Einstiegsleisten in Kunststoff	■	■	■	–	–
Einstiegsleisten mit Lexus Schriftzug, in F SPORT-Design	–	–	–	■	–
Einstiegsleisten, metallbeschichtet	–	–	–	–	■
Fensterheber, elektrisch, vorne und hinten	■	■	■	■	■
Innenraum-Applikationen in Bambus oder Shimamoku	–	–	–	–	■
Innenraum-Applikationen in Metallic	–	■	■	–	–
Innenraum-Applikationen in Pianoschwarz	■	–	–	–	–
Innenraum-Applikationen, Aluminium im Naguri-Design	–	–	–	■	–
Klimaautomatik, Zwei-Zonen, mit S-Flow-Technologie	■	■	■	■	■
Lederlenkrad aus perforiertem Leder und Schaltwippen	–	–	–	■	–
Lederlenkrad mit Schaltwippen (nicht für NX 300h Grundversion)	■	■	■	–	■
Lederlenkrad, elektrisch höhen- und längsverstellbar, beheizbar	–	–	–	■	■
Lederlenkrad, manuell höhen- und längsverstellbar	■	■	■	–	–
Lendenwirbelstütze für Fahrer, elektrisch einstellbar	–	–	–	■	■
Lexus Card Key: Schlüsselmodul im Scheckkartenformat	–	–	–	–	■
Lexus Smart Key: schlüsselloses Öffnen/Verschließen der Türen und Heckklappe	–	■	■	■	■
Memoryfunktion für Fahrersitz	–	–	–	■	■
Pedalerie in Aluminium	–	–	–	■	–
Reifenreparaturset	■	■	■	■	■
Rücksitzbank, im Verhältnis 60:40 elektrisch umklappbar	–	–	–	–	■
Rücksitzbank, im Verhältnis 60:40 umklappbar	■	■	■	■	■
Rückspiegel, automatisch abblendend	■	■	■	■	■
Rückspiegel, manuell abblendend	■	–	–	–	–
Sitzbezüge in EcoLuxe	–	■	–	–	–
Sitzbezüge in Leder	–	–	■	–	■
Sitzbezüge in Leder, in F SPORT-Design	–	–	–	■	–
Sitzbezüge in Stoff	■	–	–	–	–
Sitzheizung für Fahrer und Beifahrer	–	■	■	■	■
Sitzheizung im Fond	–	–	–	■	■
Sitzheizung und -belüftung für Fahrer und Beifahrer	–	–	–	■	■
Sportsitze in Leder, F SPORT Design	–	–	–	■	–
Vordersitze, elektrisch einstellbar; mit 8fach-Sitzverstellung	–	–	■	■	■
Vordersitze, manuell einstellbar; mit 6fach-Sitzverstellung	■	■	–	–	–
Wählhebel in Leder	■	■	■	–	■
Wählhebel in Leder in F SPORT Design	–	–	–	■	–

<sup>1</sup>Bei NX 300h nur für Allradantrieb (E-FOUR).

■ Serienumfang  
 ○ optional verfügbar  
 – nicht verfügbar

## SONDERAUSSTATTUNGEN

	NX	Business Line	Executive Line	F SPORT	Luxury Line
<b>Anhängezugvorrichtung<sup>1</sup></b>	○	○	○	○	○
<b>Glas-Schiebe-Hebedach</b>					
elektrisch betätigt	–	○	○	○	○
<b>Head-up-Display</b>	–	–	–	○	○
<b>High-End-Audiosystem Mark Levinson® mit 14 Lautsprechern</b>	–	–	–	○	■
<b>Lexus Premium-Navigationssystem mit:</b>					
- Lexus Premium-Navigation - 10,3-Zoll-Multifunktionsdisplay - Remote Touch-Bedienung - Audiosystemerweiterung auf 10 Lautsprecher - Rückfahrkamera mit Einparkführung - DAB-Tuner	–	■	○	■	■
<b>Lexus Safety System + mit:</b>					
- Pre-Crash Safety-System mit Fußgängererkennung - Spurhalte-Assistent - Verkehrszeichenerkennung	–	○	○	■	■
<b>Panoramaglasdach mit Sonnenschutzrollo<sup>3</sup></b>	–	○	○	○	○
<b>360°-Kamera<sup>2</sup></b>	–	–	–	○	○
<b>Mica-/Metalliclackierung</b>	○	○	○	○	○

- Serienumfang
- optional verfügbar
- nicht verfügbar

Bluetooth ist eine eingetragene Marke von Bluetooth SIG Inc.  
Mark Levinson ist eine eingetragene Marke der Harman International Industries, Incorporated.

<sup>1</sup> Bei NX 300h nur für Allradantrieb (E-FOUR).

<sup>2</sup> Für Ausstattungsvariante F SPORT nur in Verbindung mit High-End-Audiosystem Mark Levinson.

<sup>3</sup> Entfall Dachreling und Dachlast.



# TECHNISCHE DATEN

MOTOR	NX 300 FWD (AWD) <sup>1</sup>	NX 300h FWD (E-FOUR) <sup>1</sup>
Hubraum (cm <sup>3</sup> )	1998	2494
Zylinder/Ventile	R4/16	R4/16
Max. Leistung (PS/min <sup>-1</sup> )	238/5.200–5.600	155/5.700
Max. Leistung (kW/min <sup>-1</sup> )	175/5.200–5.600	114/5.700
Max. Drehmoment (Nm/min <sup>-1</sup> )	350/1.650–4.000	210/4.200–4.400
<b>ELEKTROMOTOR</b>		
Typ	–	Drehstromsynchronmotor
Max. Leistung (PS/min <sup>-1</sup> ) vorne/hinten	–	143/– (143/68)
Max. Leistung (kW/min <sup>-1</sup> ) vorne/hinten	–	105/– (105/50)
Max. Drehmoment (Nm/min <sup>-1</sup> ) vorne/hinten	–	270/– (270/139)
<b>KRAFTÜBERTRAGUNG</b>		
Antrieb	Frontantrieb (permanenter Allradantrieb)	Frontantrieb (elektrischer Allradantrieb E-FOUR)
Getriebe	6-Stufen-Automatikgetriebe	Lexus Hybrid Drive mit stufenlos variablem Automatikgetriebe (E-CVT)
<b>GESAMTSYSTEMLEISTUNG</b>		
Max. Leistung (PS)	–	197
Max. Leistung (kW)	–	145
<b>LEISTUNG</b>		
Höchstgeschwindigkeit (km/h)	200	180
Beschleunigung 0–100 km/h (s)	7,3 (7,1)	9,2
<b>KRAFTSTOFFVERBRAUCH<sup>2</sup> (l/100 km)</b>		
Innerorts <sup>3</sup>	10,7–10,5 (10,8)	5,8–5,6 (6,1–5,8)
Außerorts <sup>3</sup>	6,8–6,6 (7,3–7,0)	5,7–5,4 (5,7–5,5)
Kombiniert <sup>3</sup>	8,2–8,1 (8,6–8,4)	5,8–5,5 (5,9–5,7)
<b>CO<sub>2</sub>-EMISSIONEN<sup>2</sup> (g/km)</b>		
Kombiniert <sup>3</sup>	187–184 (196–192)	133–127 (135–130)
CO <sub>2</sub> -Effizienzklasse	D	A
Abgasnorm	Euro 6d	Euro 6d
<b>GEWICHT (kg)</b>		
Zulässiges Gesamtgewicht	2.295 (2.350)	2.245–2.330 (2.395)
Leergewicht <sup>4</sup> min.–max.	1.755–1.880 (1.810–1.935)	1.790–1.915 (1.860–1.980)
<b>FÜLLMENGEN (l) / ANHÄNGELAST (kg)</b>		
Gepäckraumvolumen bei hochgeklappter Rücksitzbank, bis Abdeckung <sup>5</sup>	580	555
Gepäckraumvolumen bei versenkter Rücksitzbank, dachhoch <sup>5</sup>	1.625	1.600
Fassungsvermögen Kraftstofftank	60	56
Anhängelast gebremst	1.500	0 (1.500)
Anhängelast ungebremst	750	0 (750)

<sup>1</sup> Erster Wert für NX mit Frontantrieb (FWD). Zweiter Wert in Klammern für NX 300 mit Allradantrieb (AWD) bzw. NX 300h mit E-FOUR Antrieb.

<sup>2</sup> Die Fahrzeuge wurden nach dem weltweit harmonisierten Prüfverfahren für Personenwagen und leichte Nutzfahrzeuge (World Harmonised Light Vehicle Test Procedure, WLTP), einem neuen, realistischeren Prüfverfahren zur Messung des Kraftstoffverbrauchs und der CO<sub>2</sub>-Emissionen, typgenehmigt. Die hier angegebenen Kraftstoffverbrauchs- und CO<sub>2</sub>-Emissionswerte wurden zwar auf Basis des neuen WLTP-Testzyklus gemessen, um jedoch die Vergleichbarkeit mit den nach dem bisherigen neuen europäischen Fahrzyklus (NEFZ) gemessenen Werten zu gewährleisten, handelt es sich bei den hier angegebenen Werten um NEFZ-Werte, die gemäß Durchführungsverordnung (EU) 2017/1153 durch ein Simulationsmodell ermittelt wurden.

Seit dem 1. September 2018 ersetzt der WLTP schrittweise den NEFZ. Wegen der realistischeren Prüfbedingungen sind die nach dem WLTP gemessenen Kraftstoffverbrauchs- und CO<sub>2</sub>-Emissionswerte in vielen Fällen höher als die nach dem NEFZ gemessenen. Dadurch können sich seit 1. September 2018 bei der Fahrzeugbesteuerung entsprechende Änderungen ergeben.

Kraftstoffverbrauch und CO<sub>2</sub>-Emissionen in Übereinstimmung mit den Anforderungen des neuen WLTP-Prüfverfahrens EC 2017/1151 und deren anwendbarer Normen:

NX 300 FWD 9,5–9,3 l/100 km; 217–211 g/km (kombiniert, ausstattungsabhängig)

NX 300 AWD 10,2–9,6 l/100 km; 230–218 g/km (kombiniert, ausstattungsabhängig)

NX 300h FWD 7,5–7,0 l/100 km; 170–159 g/km (kombiniert, ausstattungsabhängig)

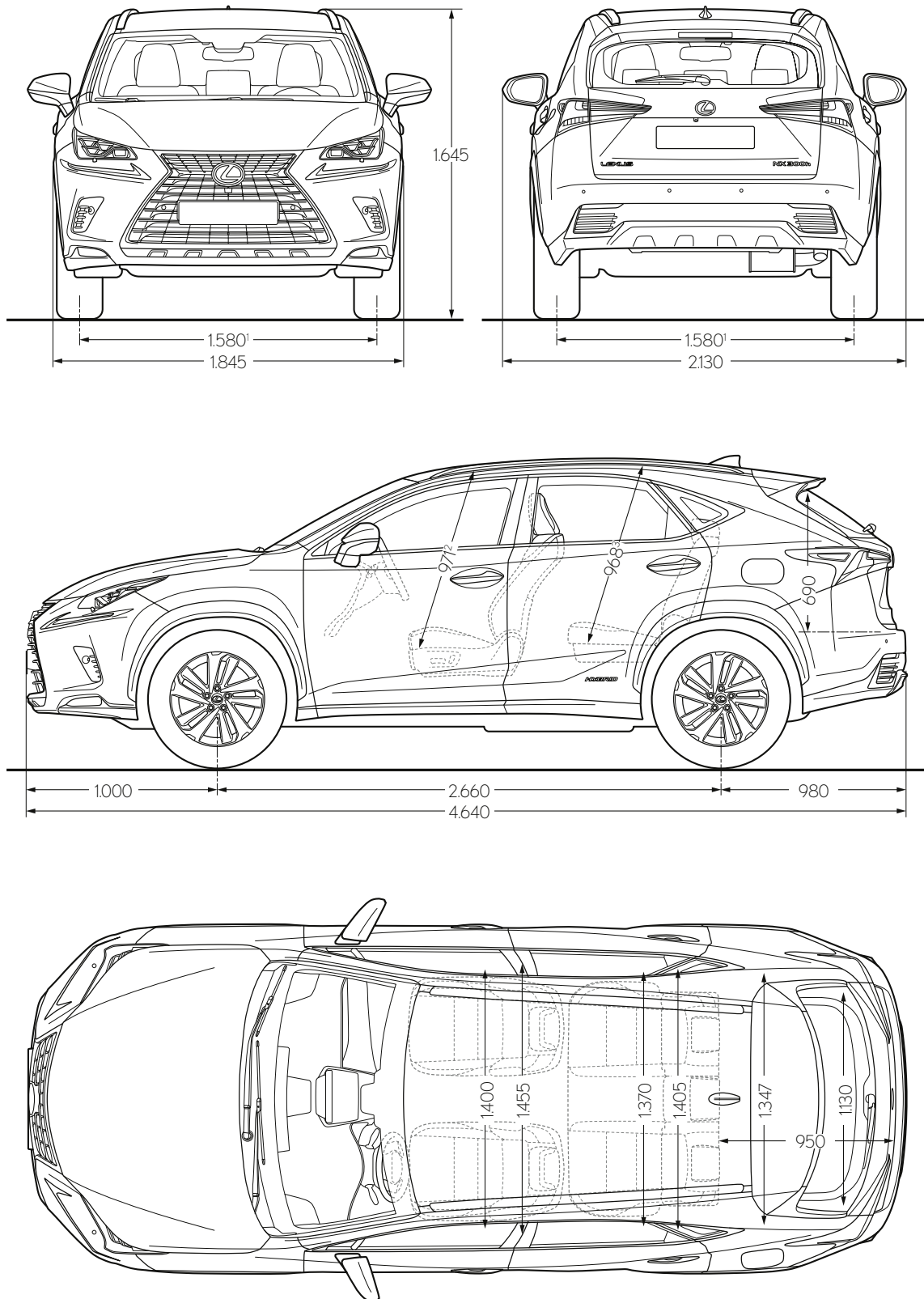
NX 300h E-FOUR 7,7–7,2 l/100 km; 175–162 g/km (kombiniert, ausstattungsabhängig)

<sup>3</sup> Modellabhängig.

<sup>4</sup> Ausstattungsabhängig. Inkl. 75 kg Fahrgewicht.

<sup>5</sup> Inklusive Unterflurluftaushub (80 Liter).

## ABMESSUNGEN



<sup>1</sup>1570 mm mit Bereifung 235/55R18.

<sup>2</sup>950 mm mit Sonderausstattung Glas-Schiebe-Hebedach. 976 mm mit Sonderausstattung Panorama-Glasdach.

<sup>3</sup>967 mm mit Sonderausstattung Glas-Schiebe-Hebedach. 938 mm mit Sonderausstattung Panorama-Glasdach.

Alle Angaben in mm.



Seit der Einführung unseres Flaggschiffs, der Limousine LS 400 im Jahre 1989, hat sich Lexus auf die Fahne geschrieben, beim Dienst am Kunden keine Mühen zu scheuen. Zahlreiche Preise in den vergangenen Jahren zeigen, dass dieselbe Sorgfalt und Aufmerksamkeit, die wir unseren Fahrzeugen schenken, auch den Umgang mit unseren Kunden auszeichnen. Genießen Sie das moderne Design unserer Schauräume in herzlicher und entspannter Atmosphäre. Informieren Sie sich in der Lexus Lounge über die neuesten Nachrichten, surfen Sie im Internet oder nehmen Sie sich Zeit für eine Erfrischung. In der Zwischenzeit erledigen unsere Techniker die erforderlichen Arbeiten an Ihrem Fahrzeug präzise und effizient. So können Sie Ihren Lexus möglichst schnell wieder in Empfang nehmen.







---

## WIR BEHANDELN JEDEN KUNDEN SO, ALS WÄRE ER GAST IN UNSEREM EIGENEN HAUS

---

Seit wir den ersten Lexus auf den Markt gebracht haben, ist es unser Ziel, unseren Kunden den besten Service zu bieten und sie so zu behandeln, als wären sie Gäste in unserem eigenen Haus. Diese Philosophie fußt auf unserem japanischen Erbe und der dort seit Generationen gelebten aufrichtigen Gastfreundschaft – „Omotenashi“. Omotenashi ist weit mehr als exzellenter Service; es beschreibt die Fähigkeit jedes Einzelnen, die Bedürfnisse des anderen zu erkennen, noch bevor sie geäußert werden. Für jeden Lexus Mitarbeiter ist Omotenashi

eine Lebenseinstellung und Geisteshaltung. Und es beeinflusst auch, wie wir neue Fahrzeuge konzipieren und fertigen. Viele Fahrzeugdetails sorgen teilweise unmerklich für eine besonders angenehme Atmosphäre oder einen Gewinn an Bedienkomfort. So wird Omotenashi für den Lexus Kunden nicht nur bei der wertschätzenden Interaktion mit unseren Mitarbeitern, sondern auch in der täglichen Nutzung seines Lexus erlebbar – diskret, aber immer präsent.

## ERLEBEN SIE DEN LEXUS NX

**Der beste Weg, einen Lexus wirklich zu erleben, ist, ihn zu fahren. Um eine Probefahrt zu vereinbaren, rufen Sie einfach gebührenfrei unter 0800 5202122 an, buchen Sie unter [www.lexus.de](http://www.lexus.de) oder besuchen Sie einen unserer Lexus Händler.**

---

Die abgebildeten Fahrzeuge enthalten teilweise Sonderausstattungen, die nicht zum Serienumfang gehören. Spezifikationen können von Modell zu Modell variieren. Detaillierte Informationen zu den Ausstattungsvarianten und Preisen entnehmen Sie bitte der Broschüre „Lexus NX. Preise und Fakten“. Änderungen von Konstruktionen und Ausstattungen sowie Irrtümer vorbehalten.

Lexus Financial Services bietet Ihnen eine Auswahl von Finanzprodukten. Bei Ihrem Lexus Händler erhalten Sie eine garantiert individuelle Beratung und passgenaue Finanzierungsangebote.

Auch für Lexus Geschäftskunden bieten wir maßgeschneiderte Lösungen. Rufen Sie uns an: 02234 1022110 oder informieren Sie sich im Internet: [www.lexus-geschaeftskunden.de](http://www.lexus-geschaeftskunden.de)

Umweltschutz hat bei Lexus oberste Priorität. Über den gesamten Lebenszyklus unserer Automobile – angefangen bei der Entwicklung über die Produktion bis zur Verwertung – setzen wir deshalb alles daran, schädigende Umwelteinflüsse zu vermeiden. Detaillierte Informationen zum Thema Umweltschutz sowie zur Rücknahme von Altfahrzeugen erhalten Sie bei Ihrem Lexus Händler.

Weitere Informationen entnehmen Sie bitte unserer Website unter [www.lexus.de](http://www.lexus.de)

Gedruckt in Europa, Stand: Mai 2019

Artikel-Nr. M16095

