

Der neue

KONA







You drive it. You define it.

Niemand kennt dein Ziel so gut wie du selbst. Unterwegs lebst du deinen Lifestyle, spielst nach deinen eigenen Regeln. Der neue Hyundai KONA ist dabei die perfekte Begleitung. Mit seinem selbstbewussten Look hebt er sich deutlich von allen anderen SUVs seiner Klasse ab. Er mag den unkonventionellen Auftritt, weil auch die Straße etwas wirklich Aufregendes verdient hat.

Der neue Hyundai KONA.

Dein Style.

Einen Trendsetter erkennt man sofort. Mit seinen stilvollen Linien und mit allen Ecken und Kanten ist der neue Hyundai KONA aus jedem Blickwinkel eindrucksvoll. Kraftvoll geformte Oberflächen fließen nahtlos in die markante Kunststoffverkleidung über und unterstreichen so das kühne SUV-Design. Ausdrucksstark im Charakter. Betont sportlich mit 18-Zoll-Leichtmetallfelgen¹. Und immer genau dein Style: Kombiniere die Dachfarbe¹ und die Farbtöne des Außenspiegels mit den aufregenden Farboptionen des neuen Hyundai KONA ganz nach deinen Vorstellungen. Sei einfach du selbst – stich aus der Menge hervor.









Dein Weitblick.

Manchmal muss man einfach andere Wege ausprobieren – genau dafür haben wir den neuen Hyundai KONA entwickelt. Das Doppelscheinwerferdesign mit LED-Tagfahrlicht schafft eine unverwechselbare Frontlicht-Signatur. Und für maximale Sicht verfügen die Voll-LED-Scheinwerfer¹ über statisches Kurvenlicht¹ und Fernlichtassistent¹, um sicherer und entspannt fahren zu können. Mit dieser bahnbrechenden Lichttechnik blickst du gelassen nach vorn – und siehst dabei richtig gut aus.



¹ Optional

Design.

Mit seinem selbstbewussten Äußeren zieht der neue Hyundai KONA nicht nur alle Blicke auf sich, sondern beschleunigt auch deinen Puls. Das kühne Außendesign mit seinen kraftvollen Formen, die eleganten LED-Scheinwerfer¹ und einzigartige Details bringen die SUV-Gene des neuen Hyundai KONA unübersehbar zum Ausdruck.



Kühlergrill mit Kaskaden-Optik und Doppelscheinwerfern



LED-Scheinwerfer¹ und LED-Tagfahrlicht

¹ Optional



LED-Rückleuchten¹
Außenspiegel mit integriertem Blinker¹



Sportliche Zierleiste in Silber¹
Heckspoiler mit integrierter dritter Bremsleuchte¹



18-Zoll-Leichtmetallfelgen¹





Dein Drive.

Kraft, Spaß und Effizienz nach Belieben. Der Hyundai KONA lässt dir die Wahl zwischen zwei hocheffizienten Benzin-Turboantrieben. Den stärksten Vorwärtsdrang erlebst du mit dem 1.6 T-GDI, der 177 PS und Allradantrieb mit einem 7-Gang-Doppelkupplungsgetriebe (DCT) vereint. Das DCT verbindet die Kraftstoffeffizienz und den Fahrspaß eines Handschaltgetriebes mit dem Komfort eines Automatikgetriebes. Ein leicht gezähmter, aber trotzdem kraftvoller 1.0 T-GDI mit 120 PS und Zweiradantrieb ist ebenfalls erhältlich. Seine manuelle 6-Gang-Schaltung wurde für eine bessere Kraftstoffeffizienz optimiert. Und in 2018 kommt eine Dieselve Variante hinzu, als 1.6 CRDi.



Dein Terrain.

Immer der Straße zu folgen ist das eine. Dabei deinen ganz eigenen Weg zu entdecken: ein ganz anderes Gefühl. Der neue KONA bietet einen zuschaltbaren Allradantrieb für optimales Fahrverhalten und beste Kurvenleistung. Auch auf rutschigem Untergrund und holprigen Strecken fährst du sicher und mit vollem Fahrspaß. Das fahrdynamische Stabilitätsmanagement (ATCC) verbessert Wendigkeit und Stabilität, bei der Beschleunigung in kurvigen Abschnitten verteilt es aktiv das Drehmoment. Bereite dich auf eine mitreißende Fahrdynamik vor, bei der nicht das Ziel an erster Stelle steht, sondern der Spaß, den du auf dem Weg dahin hast.



Zuschaltbarer Allradantrieb









Deine Ideen.

Der neue Hyundai KONA ist anders: mit und in jedem Detail. Außergewöhnlicher Komfort und eine Verarbeitung mit durchweg hochqualitativen Materialien machen ihn auch zu einem sinnlichen Erlebnis. Für den persönlichen Touch kannst du aus vier Farbkombinationen für die Innenausstattung wählen. Nie wieder langweilige Armaturenbretter! Die Farboptionen¹ setzen im gesamten Cockpit Akzente, inklusive passender Kontrastziernähte an Lenkrad und Sitzen – und wenn du möchtest, bekommst du sogar farbige Sicherheitsgurte*.

* Nur erhältlich für die Innenausstattung in Rot oder Lime.



Grau



Orange¹



Rot¹



Lime¹

¹ Optional

Dein Beat.

Du kannst online sein oder offline. Durch die City cruisen oder ein Offroad-Abenteuer erleben. Die Stille genießen oder die Musik bis zum Anschlag aufdrehen. Mit dem Premium-Soundsystem¹ von Krell steht dir ein Sounderlebnis bevor, das du so schnell nicht mehr vergisst. Und egal, was du entdecken willst oder was dich antreibt: Mit dem neuen Hyundai KONA bekommst du die nahtlose Konnektivität, die du erwartest, und die innovative Technik, die das Leben erleichtert. Zum Beispiel einen 7- oder 8-Zoll-Touchscreen¹, den du mit Apple CarPlay™ oder Android Auto™ auf deinem Smartphone verbinden kannst. Drück dich aus, wie du willst.

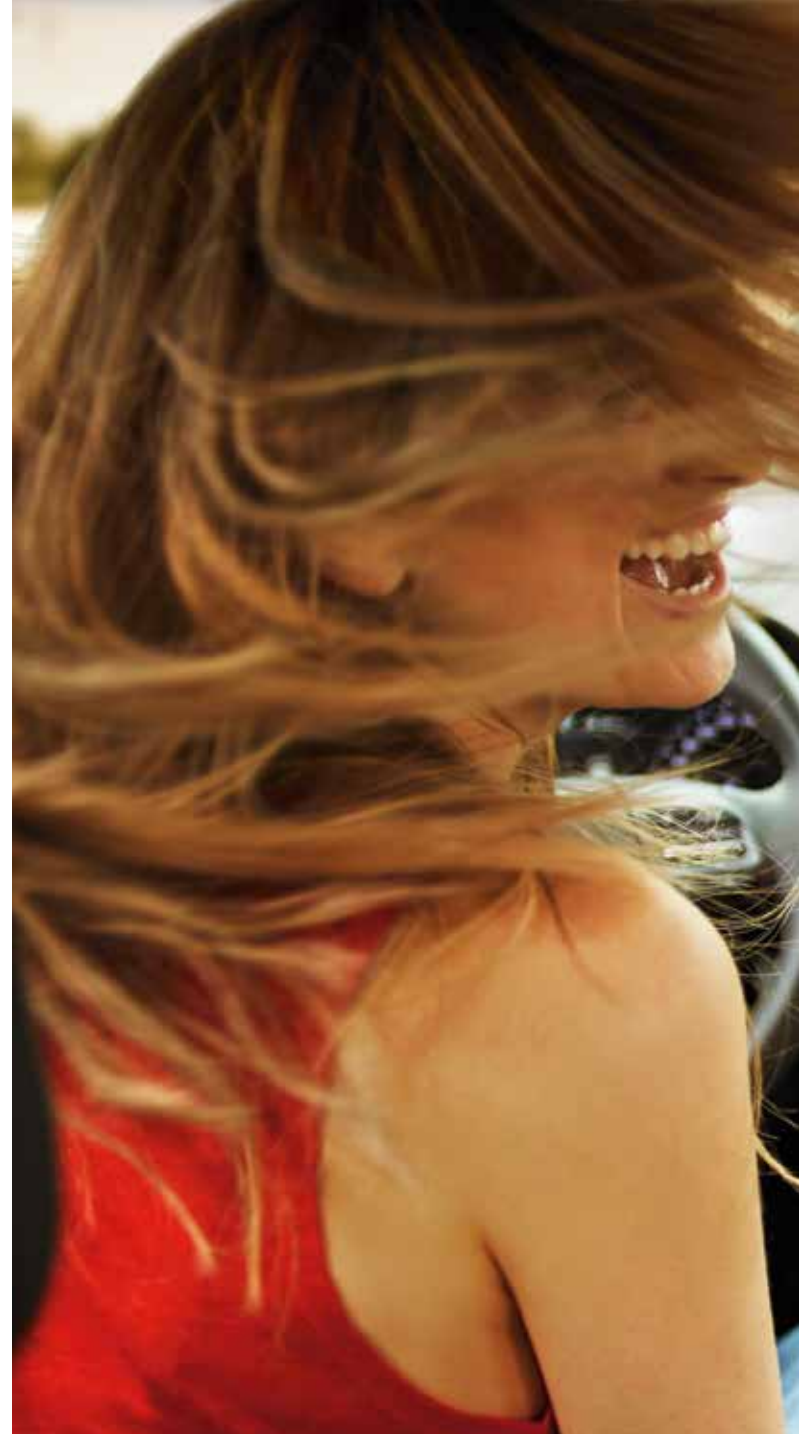
Apple CarPlay™ ist ein eingetragenes Warenzeichen der Apple Inc.
Android Auto™ ist ein eingetragenes Warenzeichen von Google Inc.



Premium-Soundsystem von Krell¹



8-Zoll-Farb-Touchscreen des Navigationssystems¹





Technologie.

Der neue Hyundai KONA ist so vernetzt wie du und hat die Innovationen, auf die du nicht verzichten willst. Etwa ein Head-up-Display, kabelloses Aufladen deines Smartphones und einen hoch montierten, schwebenden Touchscreen für bessere Sicht und leichteren Zugang.



Head-up-Display¹ – erhöhte Sicherheit im Blick. Wichtige Informationen wie Geschwindigkeit, Navigationsbefehle und Warnungen werden direkt auf Sichthöhe projiziert und sind dank branchenführender Helligkeit leicht ablesbar.



Der 8-Zoll-Touchscreen¹ – integriert 3D-Navigations-, Medien- und Verbindungsfunktionen inklusive eines 7-Jahre-Abos für LIVE Services mit Echtzeitinformationen zu Verkehr, Wetter und Points of Interest.

¹ Optional



Smartphone-Ablage mit kabelloser Ladefunktion (Qi-Standard)¹ – mit dem kabellosen Ladepad (Qi-Standard) in der Mittelkonsole kannst du ganz einfach ein kompatibles* Smartphone aufladen.

* Nicht kompatible Smartphones benötigen einen Adapter für kabelloses Laden.



Bordcomputer – optimal platziert und leicht lesbar zeigt dir ein 4,2-Zoll-LCD-Bildschirm¹ wichtige Fahrinformationen an: den Status aktiver Sicherheitsfunktionen, verbleibende Reichweite und Kraftstoffverbrauch, Navigationsanweisungen, Außentemperatur und vieles mehr.

Dein Spielraum.

Ein Design, das mit allem fertig wird, was das Leben so bringt. Der vielseitige Hyundai KONA bietet sowohl für Passagiere als auch für Gepäck viel Raum und ist in Sachen Bein-, Schulter- und Kopffreiheit ganz vorne mit dabei. Die weit öffnende Heckklappe und die niedrige Ladehöhe ermöglichen ein schnelles und einfaches Beladen. Der KONA geht auch als kompakter SUV keine Kompromisse beim Platz ein: Er verfügt über eine überragende Kofferraumkapazität von 361 Litern. Mit nur einem Handgriff kannst du außerdem in Sekunden die Rückbank umlegen, womit du schon bei geräumigen 1.143 Litern Volumen bist. Der nächste Wochenendausflug kann kommen!









Deine Gewissheit.

Mit dem neuen Hyundai KONA schützt du dich selbst und alle um dich herum. Der KONA bietet eines der modernsten Sicherheits- und Fahrer-Assistenzpakete seiner Klasse mit intelligenten Features wie Totwinkel-Assistent¹ und Querverkehrswarner¹ am Heck. Mit der Rückfahrkamera¹ wird das Einparken zum Kinderspiel. Denn sie zeigt dir genau, was hinter deinem Rücken passiert.



Rückfahrkamera¹

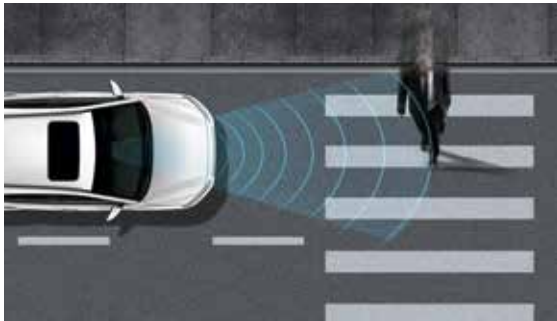
¹ Optional

Hyundai SmartSense

Mit Hyundai Smart Sense, unseren umfassenden Fahrer-Assistenzsystemen, erhalten Sie hoch-innovative Technologien für mehr Sicherheit und ein beruhigendes Gefühl. Angefangen beim automatischen Bremsen¹ zur Vermeidung von Zusammenstößen bis hin zum Entdecken von Fahrzeugen im toten Winkel¹: Der KONA warnt dich vor potenziellen Gefahren auf deiner Fahrt.

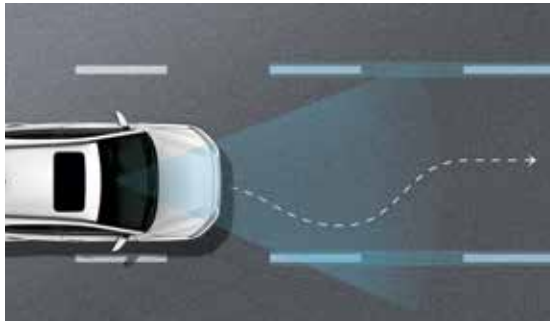


Der neue Hyundai KONA profitiert von überlegener Festigkeit durch die Verwendung von fortschrittlichem, hochfestem Stahl und einer hochwirksamen Energie-Absorption, die Passagiere im Falle einer Kollision schützt. Die Struktur der Fahrzeugkabine ist so ausgelegt, dass sie die Aufprallenergie im Falle einer Kollision verteilt, damit die Auswirkungen auf die Passagiere vermindert werden.



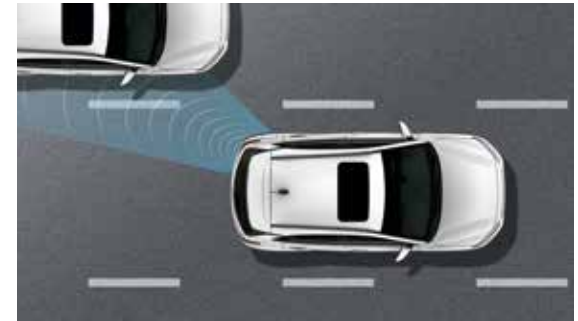
Autonomer Notbremsassistent (AEB) inkl. Frontkollisionswarner (bis 180 km/h) mit Fußgängererkennung (bis 64 km/h)¹

Das System nutzt die vorn montierte Kamera und den Radarsensor, um den vorderen Verkehr zu überwachen. Vor einer möglichen Kollision mit einem Fahrzeug oder mit einem Fußgänger warnt es den Fahrer und verlangsamt oder stoppt, falls erforderlich, automatisch das Fahrzeug.



Aktiver Spurhalteassistent

Warnt den Fahrer beim unabsichtlichen Verlassen der gewählten Fahrspur und löst bei Bedarf eine Lenkkorrektur aus.



Totwinkel-Assistent mit Spurwechselhilfe¹

Zwei Radarsensoren überwachen den Verkehr im toten Winkel. Die Spurwechselhilfe gibt ein akustisches Alarmsignal, wenn bei Annäherung eines Fahrzeugs der Blinker gesetzt wird.



Voll-LED-Lichttechnik¹

Der Fernlichtassistent entdeckt entgegenkommende Fahrzeuge sowie Fahrzeuge in derselben Fahrspur bei Nacht und schaltet automatisch von Fernlicht auf Abblendlicht. Das statische Kurvenlicht beleuchtet den seitlichen Bereich, wenn man in eine Kurve einbiegt, und verbessert so die Sicht bei Nacht.



Querverkehrswarner, hinten¹

Beim Zurücksetzen aus einem engen Parkplatz verringert der Querverkehrswarner das Risiko einer Kollision. Durch zwei Radarsensoren am Heck wird man im Falle von sich näherndem Querverkehr gewarnt.



Aufmerksamkeitsassistent

Diese Serienfunktion hebt Sicherheit und Komfort durch kontinuierliche Überwachung und Analyse des Fahrverhaltens auf ein völlig neues Niveau. Wenn ein Muster von Müdigkeit oder Ablenkung identifiziert wird, warnt der Aufmerksamkeitsassistent mit einem akustischen Alarm sowie mit einer Popup-Nachricht und schlägt dem Fahrer eine Pause vor.

¹ Optional

Pure und Select

Der neue Hyundai KONA ist in fünf Ausstattungsvarianten erhältlich. Die Ausstattungs-Highlights der fünf Varianten findest du hier. Select basiert auf der Ausstattungsvariante Pure.



Abbildung zeigt die Ausstattungslinie Pure.



16-Zoll-Stahlfelge

Aufmerksamkeitsassistent
Halogen-Projektionscheinwerfer
und LED-Tagfahrlicht



RDS-Radio und 6 Lautsprecher
inkl. 2 Hochtönern vorne
Elektrisch einstellbarer Außenspiegel
mit integriertem Blinker



Klimaanlage
Dachreling (ab Variante Select)



Fensterheber, vorne und hinten elektrisch
Geschwindigkeitsregelanlage mit Limiter,
Bluetooth®-Freisprecheinrichtung und
Multifunktions-Knöpfe am Lenkrad



Trend

Basiert auf der Ausstattungsvariante Select.



16-Zoll-Leichtmetallfelge



17-Zoll-Leichtmetallfelge¹

Verchromte Türgriffe innen
Rückfahrkamera



Beheizbares Lederlenkrad²
7-Zoll-Farb-Touchscreen mit
Smartphone-Anbindung



Lederschaltknäuf²



Sitzheizung, vorne



1 Optional

2 Enthält hochwertiges Kunstleder.

Style

Basiert auf der Ausstattungsvariante Trend.



18-Zoll-Leichtmetallfelge

Smart-Key-System mit Start-/Stopp-Knopf¹
Dunkel getönte Scheiben ab B-Säule



Smartphone-Ablage mit kabelloser
Ladefunktion (Qi-Standard)
Kühlergrill mit Chromumrandung



Klimaautomatik
Seitenbeplankung und Türzierleisten
in Dunkelgrau und Silber



Voll elektrisch einstellbarer Fahrersitz
mit Lendenwirbelstütze¹
Unterfahrschutz hinten in Silber



Premium

Basiert auf der Ausstattungsvariante Style.



18-Zoll-Leichtmetallfelge

Glas-Schiebedach¹
LED-Rückleuchten



4,2-Zoll-Farb-Display
Voll-LED-Scheinwerfer
und Fernlichtassistent



Head-up-Display
Einparkhilfe, vorne und hinten



Belüftete Sitze vorne¹



¹ Optional

Innenausstattung



Grau



Orange¹



Rot¹



Lime¹



Graue Ziernähte und schwarze Sicherheitsgurte



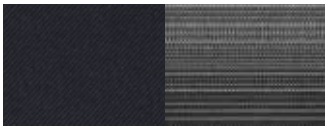
Orange Ziernähte und schwarze Sicherheitsgurte¹



Rote Ziernähte und rote Sicherheitsgurte¹



Ziernähte und Sicherheitsgurte in Lime¹



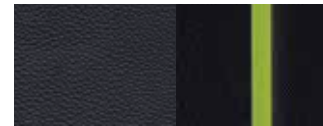
Stoffsitze (Pure und Select)



Stoffsitze (Trend)



Stoff-Leder²-Kombination – Rot (Style)



Stoff-Leder²-Kombination – Lime (Style)



Leder² (Style¹, Premium)

¹ Optional

² Enthält hochwertiges Kunstleder.

Außenfarben



Chalk White Metallic¹



Lake Silver Metallic¹



Dark Knight Metallic¹



Phantom Black Metallic¹



Tangerine Comet Metallic¹



Acid Yellow Metallic¹



Pulse Red Metallic¹



Blue Lagoon Metallic¹



Velvet Dune Metallic



Ceramic Blue Metallic¹

Dachfarben



Dark Knight¹



Phantom Black¹

Motoren und Getriebe

1.0 T-GDI, Benziner

88 kW (120 PS)

Drehmoment (Nm) bei min^{-1} : 172/1.500–4.000



1.6 T-GDI, Benziner

130 kW (177 PS)

Drehmoment (Nm) bei min^{-1} : 265/1.500–4.500



6-Gang-Schaltgetriebe



7-Gang-Doppelkupplungsgetriebe (DCT)

Abmessungen

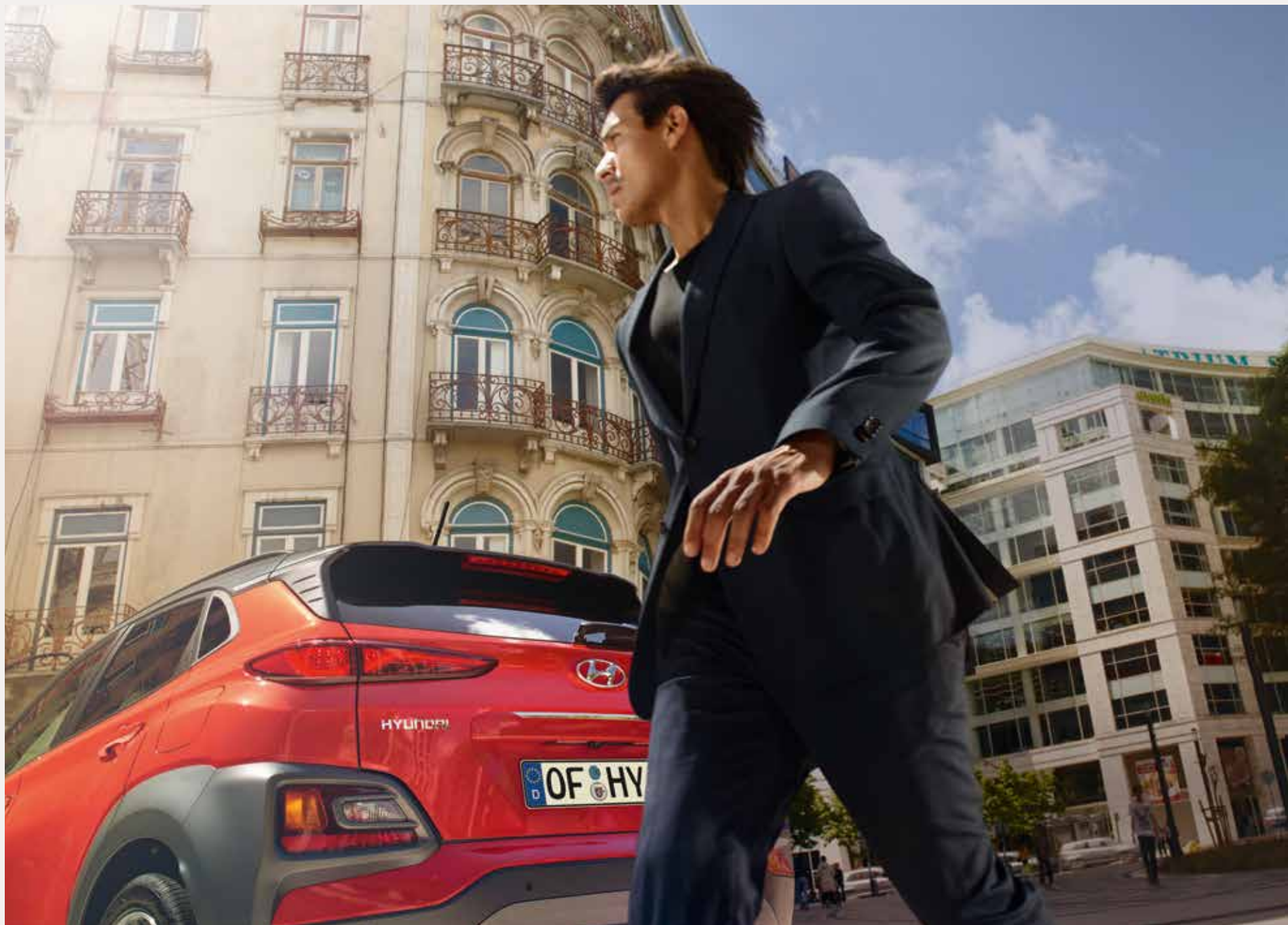


1.559 mm
1.800 mm

1.568 mm



2.600 mm
4.165 mm





Trau dich, anders zu sein.

Manchmal prägt die Welt nicht uns, sondern wir sie – das sind die oft besten Momente. Das ist die Essenz von „You drive it. You define it.“ – und die Philosophie des neuen Hyundai KONA. Dieser kompakte SUV kombiniert auf dynamische Art Stil und Leistung und ist mit der besten, hochmodernen Technologie ausgestattet. Da lohnt sich ein genauerer Blick.

Erfahre mehr unter Hyundai.de/KONA

Ihr Hyundai Händler



* Ohne Aufpreis und ohne Kilometerbegrenzung: die Hyundai Herstellergarantie mit 5 Jahren Fahrzeuggarantie (3 Jahre für Car Audio inkl. Navigation bzw. Multimedia), 5 Jahren Lackgarantie sowie 5 Jahren Mobilitätsgarantie mit kostenlosem Pannen- und Abschleppdienst (gemäß den jeweiligen Bedingungen im Garantie- und Serviceheft). 5 kostenlose Sicherheits-Checks in den ersten 5 Jahren gemäß Hyundai Sicherheits-Check-Heft. Für Taxis und Mietwagen gelten generell abweichende Regelungen. Das Garantie- und Serviceheft kann vorsehen, dass die Hyundai 5 Jahre-Garantie für das Fahrzeug nur gilt, wenn dieses ursprünglich von einem autorisierten Hyundai Vertragshändler an einen Endkunden verkauft wurde.

Die Angaben und Abbildungen in diesem Prospekt sind als unverbindlich zu betrachten und stellen eine annähernde Beschreibung dar. Fahrzeugabbildungen enthalten z.T. aufpreispflichtige Sonderausstattungen. Hyundai behält sich Änderungen gegenüber den Angaben in diesem Prospekt vor, sofern die Änderungen gegenüber dem Kunden zumutbar sind und eine damit ggf. verbundene Minderung des Wertes oder der Gebrauchstauglichkeit der Hyundai Fahrzeuge nicht erheblich ist. Farbabweichungen sind drucktechnisch bedingt. Für weitere Informationen stehen unsere Vertragshändler gerne zur Verfügung. Für Druckfehler übernehmen wir keine Gewähr.

Preise und technische Daten



KONA 5-Türer Preise Benziner UPE ¹	Pure	Select	Trend	Style	Premium
1.0 T-GDI, 6-Gang, 88 kW (120 PS)	17.500 EUR	18.350 EUR	20.300 EUR	21.900 EUR	24.100 EUR
1.6 T-GDI, 7-DCT ² , 130 kW (177 PS)	-	-	25.000 EUR	26.400 EUR	28.600 EUR

1 Unverbindliche Preisempfehlung (inkl. MwSt., zzgl. Überführung).
2 Doppelkupplungsgetriebe.
3 Serie für 1.6 T-GDI.
4 Nicht in Verbindung mit Dach-Lackierung in Dark Knight oder Phantom Black.
5 Entfall LED-Rückleuchten.
6 Nicht in Verbindung mit Glas-Schiebedach.
7 Nicht in Verbindung mit den Außenfarben Dark Knight und Lake Silver.
8 Nicht in Verbindung mit der Außenfarbe Phantom Black.
9 Velvet Dune ohne Aufpreis.
10 Nicht in Verbindung mit Sitz-Paketen in anderer Farbe.
11 Nicht in Verbindung mit der Außenfarbe Pulse Red.
12 Echtleder kombiniert mit hochwertigem Kunstleder.
13 Nicht in Verbindung mit den Außenfarben Blue Lagoon, Ceramic Blue, Acid Yellow und Tangerine Comet.
14 Nicht in Verbindung mit den Außenfarben Blue Lagoon, Ceramic Blue, Acid Yellow und Pulse Red.

KONA Zusatzausstattung	Pure	Select	Trend	Style	Premium
Sicherheits-Paket: Autonomer Notbremsassistent (AEB) inkl. Frontkollisionswarner (bis 180 km/h) mit Fußgängererkennung (bis 64 km/h)	500 EUR	■	■	■	■
17-Zoll Leichtmetallfelgen	-	-	400 EUR ³	-	-
Glas-Schiebedach ⁴	-	-	-	600 EUR	600 EUR
Voll-LED-Paket: Voll-LED-Scheinwerfer, LED-Rückleuchten, statisches Abbiegelicht, Fernlichtassistent	-	-	900 EUR ⁵	1.100 EUR	■
Dach-Lackierung ⁶ in Dark Knight ⁷ oder Phantom Black ⁸	-	-	-	600 EUR	600 EUR
Metallic-Lackierung ⁹	-	590 EUR	590 EUR	590 EUR	590 EUR
Navigations-Paket: Navigationssystem, 8"-Farb-Touchscreen, LIVE Services, Android Auto™, Apple CarPlay™, Hyundai Lifetime MapCare™, Krell-Audiosystem	-	-	850 EUR	850 EUR	850 EUR
Komfort-Paket: Klimaautomatik, Fahrersitz mit elektrisch einstellbarer Lendenwirbelstütze	-	-	500 EUR	■	■
Sicht-Paket: Nebelscheinwerfer, abgedunkelte Scheiben ab B-Säule	-	-	500 EUR	■	■
Assistenz-Paket: Totwinkelassistent (BSD), Querverkehrswarner hinten (RCTA), Außenspiegel elektrisch anklappbar, Einparkhilfe vorne, Head-Up-Display	-	-	-	950 EUR	■
Technik-Paket: Smart-Key-System mit Start-/Stopp-Knopf, 4,2-Zoll-Farb-Display, Innenspiegel automatisch abblendend	-	-	-	600 EUR	■
Sitz-Paket Lime ^{10, 11} : Sitzbezüge in Leder ¹² , farbige Ziernähe in Lime an Lenkrad und Sitzpolsterung, farbige Sicherheitsgurte, farbige Applikationen am Schaltknauf, Start-/Stop-Knopf und den Lüftungsdüsen, elektrisch verstellbare Sitze für Fahrer und Beifahrer und belüftete Sitze	-	-	-	1.400 EUR	-
Sitz-Paket Rot ^{10, 13} : Sitzbezüge in Leder ¹² , farbige Ziernähe in Rot an Lenkrad und Sitzpolsterung, farbige Sicherheitsgurte, farbige Applikationen am Schaltknauf, Start-/Stop-Knopf und den Lüftungsdüsen, elektrisch verstellbare Sitze für Fahrer und Beifahrer und belüftete Sitze	-	-	-	1.400 EUR	-
Sitz-Paket Orange ^{10, 14} : Sitzbezüge in Leder ¹² , farbige Ziernähe in Orange an Lenkrad und Sitzpolsterung, farbige Applikationen am Schaltknauf, Start-/Stop-Knopf und den Lüftungsdüsen, elektrisch verstellbare Sitze für Fahrer und Beifahrer und belüftete Sitze	-	-	-	1.400 EUR	-
Sitz-Paket: Elektrisch verstellbare Sitze für Fahrer und Beifahrer, belüftete Sitze	-	-	-	-	800 EUR

■ Serienausstattung

□ Zusatzausstattung

- nicht verfügbar

KONA Sicherheitsausstattung	Pure	Select	Trend	Style	Premium
Alarmanlage	■	■	■	■	■
Antiblockiersystem (ABS) mit elektronischer Bremskraftverteilung (EBV)	■	■	■	■	■
Berganfahrhilfe (HAC)	■	■	■	■	■
Bremsassistent (BAS)	■	■	■	■	■
Elektronische Stabilitätskontrolle (ESC)	■	■	■	■	■
Elektronische Wegfahrsperre	■	■	■	■	■
Fahrdynamisches Stabilitätsmanagement (VSM)	■	■	■	■	■
Gepäcknetz	-	-	-	■	■
Head-up Display	-	-	-	<input type="checkbox"/> Assistenz-Paket	■
ISOFIX-Kindersitzbefestigung hinten auf den äußeren Sitzplätzen inkl. Top-Tether-Verankerungspunkten	■	■	■	■	■
Kindersicherung an den hinteren Türen	■	■	■	■	■
Regensensor	-	-	-	■	■
Reifendruck-Kontrollsystem (TPMS)	■	■	■	■	■
Sicherheitslenksäule neigungs- und längsverstellbar	■	■	■	■	■
Start-Stopp-Automatik	■	■	■	■	■
Airbags					
Frontairbags für Fahrer und Beifahrer	■	■	■	■	■
Beifahrerairbag deaktivierbar	■	■	■	■	■
Seitenairbags für Fahrer und Beifahrer	■	■	■	■	■
Vorhangairbags bis in den Fond reichend	■	■	■	■	■
Assistenz-Systeme					
Aktiver Spurhalteassistent (LKAS)	■	■	■	■	■
Totwinkel-Assistent (BSD)	-	-	-	<input type="checkbox"/> Assistenz-Paket	■
Querverkehrswarner hinten (RCTA)	-	-	-	<input type="checkbox"/> Assistenz-Paket	■
Autonomer Notbremsassistent (AEB) inkl. Frontkollisionswarner (bis 180 km/h) mit Fußgängererkennung (bis 64 km/h)	<input type="checkbox"/> Sicherheits-Paket	■	■	■	■
Aufmerksamkeitsassistent (DAA)	■	■	■	■	■
Beleuchtung					
Halogen-Projektionsscheinwerfer	■	■	■	■	-
Voll-LED-Scheinwerfer	-	-	<input type="checkbox"/> Voll-LED-Paket	<input type="checkbox"/> Voll-LED-Paket	■
Fernlichtassistent	-	-	<input type="checkbox"/> Voll-LED-Paket	<input type="checkbox"/> Voll-LED-Paket	■
LED-Tagfahrlicht	■	■	■	■	■
Dachspoiler mit 3. Bremsleuchte	■	■	■	■	■

KONA Sicherheitsausstattung	Pure	Select	Trend	Style	Premium
LED-Rückleuchten (Brems- und Fahrlicht)	-	-	-	<input type="checkbox"/> Voll-LED-Paket	■
Lichtsensord	■	■	■	■	■
Nebelscheinwerfer	-	-	<input type="checkbox"/> Sicht-Paket	■	■
Statisches Abbiegelicht	-	-	<input type="checkbox"/> Voll-LED-Paket	<input type="checkbox"/> Voll-LED-Paket	■
Einparkhilfe					
Einparkhilfe vorne	-	-	-	<input type="checkbox"/> Assistenz-Paket	■
Einparkhilfe hinten	-	-	■	■	■
Rückfahrkamera	-	-	■	■	■
Innenspiegel					
manuell abblendbar	■	■	■	■	-
automatisch abblendend	-	-	-	<input type="checkbox"/> Technik-Paket	■
Kopfstützen					
vorne: höhen- und längsverstellbar	■	■	■	■	■
hinten (3x) höhenverstellbar	■	■	■	■	■
Sicherheitsgurte					
Drei-Punkt-Gurtsystem auf allen Sitzplätzen	■	■	■	■	■
Gurtstraffer und Gurtkraftbegrenzer vorne	■	■	■	■	■
Gurtwarner für alle Sitzplätze	■	■	■	■	■
höhenverstellbare Sicherheitsgurte vorne	■	■	■	■	■

■ Serienausstattung

☐ Zusatzausstattung

- nicht verfügbar

KONA Außenausstattung	Pure	Select	Trend	Style	Premium
Dach-Lackierung	-	-	-	<input type="checkbox"/>	<input type="checkbox"/>
Dachreling	-	■	■	■	■
Glas-Schiebedach	-	-	-	<input type="checkbox"/>	<input type="checkbox"/>
Heckscheibe, beheizbar mit Abschaltautomatik	■	■	■	■	■
Heckscheiben-Wisch-Waschanlage	■	■	■	■	■
Motorhaubendämmung	■	■	■	■	■
Unterfahrschutz, hinten	-	-	-	■	■
Außenspiegel					
in Wagenfarbe lackiert	■	■	■	■	■
elektrisch einstellbar	■	■	■	■	■
beheizbar	■	■	■	■	■
Blinker integriert	■	■	■	■	■
elektrisch anklappbar	-	-	-	<input type="checkbox"/> Assistenz-Paket	■
Kühlergrill					
in schwarz	■	■	■	-	-
mit Chromumrandung	-	-	-	■	■
Türgriffe					
in Wagenfarbe lackiert	■	■	■	■	■
Verglasung					
rundum getönt	■	■	■	■	■
dunkel getönt ab B-Säule	-	-	<input type="checkbox"/> Sicht-Paket	■	■
Frontscheibe mit Sonnenschutzkeil	■	■	■	■	■
wärmedämmende Frontscheibe	-	-	<input type="checkbox"/> Sicht-Paket	■	■

1 Nur für Motoren mit DCT-Getriebe.

2 Echtleder kombiniert mit hochwertigem Kunstleder.

KONA Komfort- und Innenausstattung	Pure	Select	Trend	Style	Premium
12-V-Steckdose	■	■	■	■	■
Drive Modes (Neutral/Eco/Sport) ¹	-	-	■	■	■
Gepäckraumabdeckung	■	■	■	■	■
Gepäckraumbeleuchtung	■	■	■	■	■
Geschwindigkeitsregelanlage mit Limiter	■	■	■	■	■
Kosmetikspiegel in den Sonnenblenden	■	■	-	-	-
Kosmetikspiegel in den Sonnenblenden, beleuchtet	-	-	■	■	■
Lederschaltknäuf ²	-	■	■	■	■
Leseleuchten, vorne und hinten	-	-	■	■	■
Mittelarmlehne hinten	-	-	-	■	■
Mittelarmlehne vorne, mit Ablagefach	■	■	■	■	■
Servolenkung	■	■	■	■	■
Türgriffe innen, verchromt	-	■	■	■	■
Ablagen					
Fächer in den Türen	■	■	■	■	■
Fach in der Mittelkonsole des Armaturenbretts	■	■	■	■	■
Ablagetaschen an der Rückseite der Vordersitze	-	-	-	■	■
Brillenablagefach	-	-	■	■	■
Smartphone-Ablage mit kabelloser Ladefunktion (Qi Standard)	-	-	-	■	■
Getränkehalter, vorne	■	■	■	■	■
Getränkehalter, hinten	-	-	-	■	■
Audiosystem					
Bluetooth®-Freisprecheinrichtung	■	■	■	■	■
RDS-Radio	■	■	■	■	■
Anschlüsse für USB, AUX	■	■	■	■	■
Display, 7-Zoll-Farb-Touchscreen	-	-	■	■	■
Display, 8-Zoll-Farb-Touchscreen	-	-	<input type="checkbox"/> Navigations-Paket	<input type="checkbox"/> Navigations-Paket	<input type="checkbox"/> Navigations-Paket
6 Lautsprecher inkl. 2 Hochtönern vorne	■	■	■	■	■
Krell Soundsystem mit 8 Lautsprechern, inkl. Subwoofer und Verstärker	-	-	<input type="checkbox"/> Navigations-Paket	<input type="checkbox"/> Navigations-Paket	<input type="checkbox"/> Navigations-Paket
Digitaler Radioempfang (DAB)	-	-	■	■	■
Radio-Navigationssystem	-	-	<input type="checkbox"/> Navigations-Paket	<input type="checkbox"/> Navigations-Paket	<input type="checkbox"/> Navigations-Paket
Apple CarPlay™ und Android Auto™	-	-	■	■	■
Hyundai Lifetime MapCare™	-	-	<input type="checkbox"/> Navigations-Paket	<input type="checkbox"/> Navigations-Paket	<input type="checkbox"/> Navigations-Paket

■ Serienausstattung

☐ Zusatzausstattung

- nicht verfügbar

KONA Komfort- und Innenausstattung	Pure	Select	Trend	Style	Premium
LIVE Services	-	-	<input type="checkbox"/> Navigations-Paket	<input type="checkbox"/> Navigations-Paket	<input type="checkbox"/> Navigations-Paket
Bordcomputer					
3,5-Zoll-Monochrom-Display	■	■	■	■	-
4,2-Zoll-Farb-Display	-	-	-	<input type="checkbox"/> Technik-Paket	■
Fahrzeuglüftung					
Klimaanlage	■	■	■	-	-
Klimaautomatik	-	-	<input type="checkbox"/> Komfort-Paket	■	■
Automatische Innenbeschlagsregelung	-	-	<input type="checkbox"/> Komfort-Paket	■	■
Fensterheber					
elektrisch, vorne	■	■	■	■	■
elektrisch, hinten	■	■	■	■	■
Abwärtsautomatik, Fahrer	■	■	-	-	-
Abwärts-/Aufwärtsautomatik, Fahrer	-	-	■	■	■
Farbige Applikationen					
an den Lüftungsdüsen in Schwarz/Grau	■	■	■	-	■
an den Lüftungsdüsen in Lime oder Rot	-	-	-	■	-
an Lenkrad und Zündschloss/Start-Stop-Knopf in Lime oder Rot	-	-	-	■	-
an den Lüftungsdüsen in Orange	-	-	-	<input type="checkbox"/> ²	-
an Lenkrad und Zündschloss/Start-Stop-Knopf in Orange	-	-	-	<input type="checkbox"/> ²	-
Lenkrad					
mit Multifunktion	■	■	■	■	■
in Leder ¹	-	■	■	■	■
beheizbar	-	-	■	■	■
Zentralverriegelung					
mit schlüsselintegrierter Funkfernbedienung	■	■	■	■	■
Smart-Key-System mit Start-/Stopp-Knopf	-	-	-	<input type="checkbox"/> Technik-Paket	■

Apple CarPlay™ ist ein eingetragenes Warenzeichen der Apple Inc.
 Android Auto™ ist ein eingetragenes Warenzeichen von Google Inc.

¹ Echtleder kombiniert mit hochwertigem Kunstleder.

² Bestandteil Sitz-Paket Orange.

³ Nicht für 1.6 T-GDI.

⁴ Serie für 1.6 T-GDI.

KONA Sitze	Pure	Select	Trend	Style	Premium
Fahrersitz					
höhenverstellbar	■	■	■	■	■
elektrisch einstellbar	-	-	-	<input type="checkbox"/> Sitz-Paket Lime, Rot, Orange	<input type="checkbox"/> Sitz-Paket
mit elektrisch einstellbarer Lendenwirbelstütze	-	-	<input type="checkbox"/> Komfort-Paket	■	■
Beifahrersitz höhenverstellbar	-	-	-	<input type="checkbox"/> Sitz-Paket Lime, Rot, Orange	<input type="checkbox"/> Sitz-Paket
Beifahrersitz elektrisch einstellbar	-	-	-	<input type="checkbox"/> Sitz-Paket Lime, Rot, Orange	<input type="checkbox"/> Sitz-Paket
Sitzheizung, vorne	-	-	■	■	■
Belüftete Sitze, vorne	-	-	-	<input type="checkbox"/> Sitz-Paket Lime, Rot, Orange	<input type="checkbox"/> Sitz-Paket
Rücksitzlehne, 60:40 geteilt umklappbar	■	■	■	■	■
Sitzpolsterung in Stoff	■	■	■	-	-
Sitzpolsterung in Stoff-Leder ¹ -Kombination (Rot/Lime)	-	-	-	■	-
Sitzpolsterung in Leder ¹ (Rot/Lime/Orange)	-	-	-	<input type="checkbox"/> Sitz-Paket Lime, Rot, Orange	-
Sitzpolsterung in Leder ¹	-	-	-	-	■

KONA Felgen und Reifen	Pure	Select	Trend	Style	Premium
Reifen-Reparatur-Kit	■	■	■	■	■
6,5 J x 16 Stahlfelge mit Radzierblende und 205/60 R 16 Bereifung	■	■	-	-	-
6,5 J x 16 Leichtmetallfelgen mit 205/60 R 16 Bereifung	-	-	■ ³	-	-
7,0 J x 17 Leichtmetallfelgen mit 215/55 R 17 Bereifung	-	-	<input type="checkbox"/> ⁴	-	-
7,5 J x 18 Leichtmetallfelgen mit 235/45 R 18 Bereifung	-	-	-	■	■

Technische Daten KONA Benziner

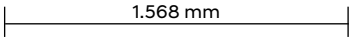
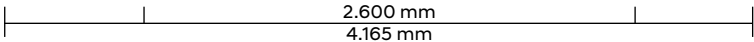
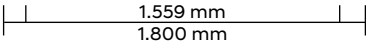
KONA	1.0 T-GDI 6-Gang 88 kW (120 PS)	1.6 T-GDI 7-DCT ¹ 130 kW (177 PS)
Sitzplätze	5	5
Türen	5	5
Motor/Kraftübertragung		
Getriebe	6-Gang-Schaltgetriebe	7-Gang-Doppelkupplungsgetriebe
Motoranordnung	vorn quer, Frontantrieb	vorn quer, Allradantrieb
Antrieb	2WD	4WD
Zylinderanzahl (Ventile)	3 (12)	4 (16)
Hubraum (cm³)	0.998	1.591
Bohrung x Hub (mm)	71 x 84	77 x 85.44
Leistung kW (PS) bei min ⁻¹	88 (120)/6.000	130 (177)/5.500
Drehmoment (Nm) bei min ⁻¹	172/1.500–4.000	265/1.500–4.500
Katalysator	Geregelter 3-Wege-Katalysator mit beheizter Lambda-Sonde	
Schadstoffeinstufung	Euro 6	Euro 6
Fahrleistungen		
Höchstgeschwindigkeit (km/h)	181	205
Beschleunigung 0–100 km/h (Sek.)	12,0	7,9
Kraftstoffverbrauch mit 16"-/17"-/18"-Bereifung (in l/100 km nach VO (EG) Nr. 715/2007) ²		
Kraftstoffart	Benzin	Benzin
innerorts	6,0 / 6,3 / 6,3	- / 8,0 / 8,0
außerorts	4,7 / 5,0 / 5,0	- / 6,0 / 6,0
kombiniert	5,2 / 5,4 / 5,4	- / 6,7 / 6,7
CO ₂ -Emission (g/km)	117 / 125 / 125	- / 153 / 153
CO ₂ -Effizienzklasse	B	C
Tankinhalt ca. (l)	50	50

1 Doppelkupplungsgetriebe.
2 Der Kraftstoffverbrauch wird in der Praxis je nach Fahrweise, technischem Zustand des Fahrzeugs, nicht serienmäßigen An- und Aufbauten, nach Fahrbahnbeschaffenheit und klimatischen Bedingungen von den nach der EG-Prüfnorm ermittelten Werten abweichen, in der Fassung VO (EG) Nr. 136/2014.
3 Höhe inkl. Dachreling.
4 Nach EG-Betriebserlaubnis mit vollem Tank inklusive 75 kg Fahrergewicht, ausstattungsabhängig.
5 Stand September 2017.

Technische Daten KONA Benziner

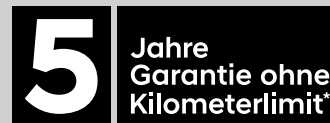
KONA	1.0 T-GDI 6-Gang 88 kW (120 PS)	1.6 T-GDI 7-DCT ¹ 130 kW (177 PS)
Abmessungen		
Länge/Breite/Höhe (mm)	4.165/1.800/1.550 (1.565) ³	4.165/1.800/1.550 (1.565) ³
Radstand (mm)	2.600	2.600
Spurweite vorn/hinten (mm) 16"/17"/18"	1.575–1.563–1.559/1.584–1.572–1.568	1.575–1.563–1.559/1.584–1.572–1.568
Bodenfreiheit (mm)	170	170
Kofferraumvolumen (l, VDA-Norm 211) bei aufgestellter Rücksitzbank und -lehne bis Oberkante Rücksitzlehne	361	361
Kofferraumvolumen (l, VDA-Norm 214) bei umgeklappter Rücksitzbank und -lehne bis Unterkante Dach	1.143	1.143
Gewichte		
Leergewicht ⁴ (kg)	1.233–1.350	1.401–1.496
Zulässiges Gesamtgewicht (kg)	1.775	1.910
Anhängelast (kg) gebremst bis 12 %	1.200	1.250
Dachlast (kg)	80	80
Wartungsintervall	15.000 km oder jährlich	
Versicherungseinstufung ⁵		
Typ-Schlüssel-Nr.	AHY	AHZ
Haftpflicht	18	17
Teilkasko	20	22
Vollkasko	21	22

Abmessungen



1.568 mm (1.565 mm)

Ihr Hyundai Händler



*Ohne Aufpreis und ohne Kilometerbegrenzung: die Hyundai Herstellergarantie mit 5 Jahren Fahrzeuggarantie (3 Jahre für Car Audio inkl. Navigation bzw. Multimedia), 5 Jahren Lackgarantie sowie 5 Jahren Mobilitätsgarantie mit kostenlosem Pannen- und Abschleppdienst (gemäß den jeweiligen Bedingungen im Garantie- und Serviceheft). 5 kostenlose Sicherheits-Checks in den ersten 5 Jahren gemäß Hyundai Sicherheits-Check-Heft. Für Taxis und Mietwagen gelten generell abweichende Regelungen. Das Garantie- und Serviceheft kann vorsehen, dass die Hyundai 5 Jahre-Garantie für das Fahrzeug nur gilt, wenn dieses ursprünglich von einem autorisierten Hyundai Vertragshändler an einen Endkunden verkauft wurde.

Sämtliche Preisangaben sind unverbindliche Preisempfehlungen und gelten ab Auslieferungs-Depot der Hyundai Motor Deutschland GmbH zuzüglich Überführungskosten. Die Angaben über technische Daten, Lieferumfang, Aussehen, Maße, Versicherungseinstufung und Preise der Fahrzeuge sowie des Zubehörs entsprechen den zum Zeitpunkt der Drucklegung vorhandenen Kenntnissen. Sie können sich bis zum Fahrzeugkauf ändern. Für Druckfehler übernehmen wir keine Gewähr.