



Freude am Fahren



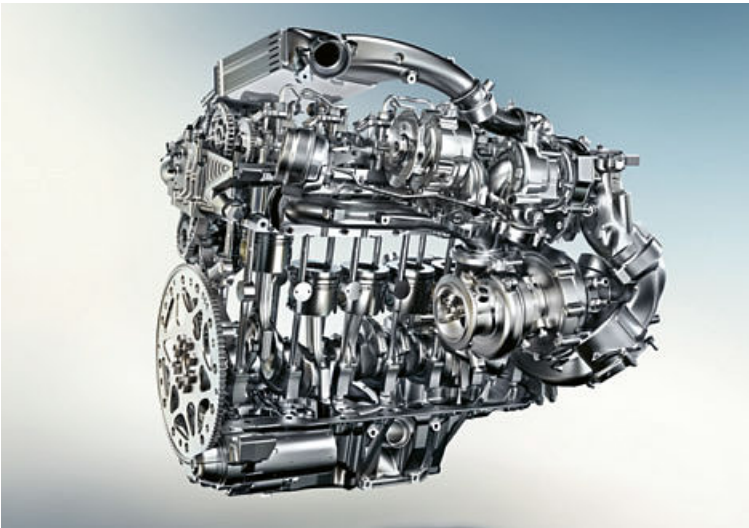
DER BMW X6.



**DIGITAL MEHR ENTDECKEN:
DIE NEUE BMW KATALOGE-APP.**

Mehr Informationen, mehr Freude am Fahren:
Mit der neuen BMW Kataloge-App erleben
Sie BMW digital und interaktiv wie nie zuvor.
Laden Sie sich jetzt die BMW Kataloge-App
für Ihr Smartphone oder Tablet herunter und
entdecken Sie Ihren BMW neu.

Durch die Nutzung des Internets können abhängig
von Ihrem Mobilfunkvertrag Kosten entstehen.



**DER BMW X6.
GRENZENLOS. KRAFTVOLL.**

DAS VORGESTELLTE MODELL.

- 04 BMW X6 xDRIVE50i MIT DESIGN PURE EXTRAVAGANCE:**
BMW TwinPower Turbo 8-Zylinder Benzinmotor, 330 kW (450 PS),
20" Leichtmetallräder V-Speiche 597 mit Mischbereifung, Außen-
farbe in Sparkling Storm Brillanteffekt, Adaptive LED-Scheinwerfer,
Sitze in Exklusivleder Nappa Elfenbeinweiß/Schwarz mit Kontrast-
naht in Grau, Interieurleiste in Edelholzausführung Amerikanische
Eiche.

Weitere Informationen zu Kraftstoffverbrauch, CO₂-Emission und Effizienzklasse finden Sie auf den
Seiten 48149 oder in der Preisliste.

INNOVATIONEN UND TECHNIK.

- 18 BMW TWIN POWER TURBO MOTOREN:**
Das Herzstück von BMW EfficientDynamics.
- 20 BMW EFFICIENT DYNAMICS:**
Spielend den Verbrauch senken.
- 22 BMW CONNECTED DRIVE/ BMW PERSONAL COPILOT:**
Digital Services & Fahrerassistenz.
- 24 FAHRWERK:**
Innovative Systeme für mehr Fahrfreude.
- 25 SICHERHEIT:**
Technologien auf höchstem Niveau.

INDIVIDUALITÄT UND VIELFALT.

- 28 AUSSTATTUNG:** BMW Design Pure Extravagance, M Sportpaket
und BMW M Performance Automobile, BMW Individual, Ausstat-
tungs-Highlights, Räder und Reifen sowie Original BMW Zubehör.
- 44 FARBEN:** Farbwelt Exterieur und Farbwelt Interieur.
- 48 TECHNISCHE DATEN:** Gewicht, Motor, Getriebe, Fahrleistung,
Verbrauch, Räder und Maßzeichnungen.
- 50 BMW SERVICE:** BMW Service, BMW Financial Services und
BMW Erlebnis.

BRICHT

REGELN, KONVENTIONEN UND HERZEN.

Ein Lebensgefühl: der BMW X6. Das faszinierende Sports Activity Coupé von BMW beherrscht selbstsicher die Straße und erregt einfach überall Aufmerksamkeit. Sein einzigartiges Konzept aus sportlichem Coupé vereint mit der kraftvollen Dynamik eines BMW X bricht mit bestehenden Konventionen und setzt dieses Ausnahmefahrzeug ganz selbstverständlich an die Spitze.





EXTRAVAGANZ
ODER GAR NICHT.



Ausblick auf einen Sportler: Das Heck des BMW X6 lässt deutlich seinen kraftvollen X-Charakter erkennen. Die horizontale Linienführung unterstreicht seinen breiten Stand – und lässt die Dynamik der typischen L-förmigen Heckleuchten mit Voll-LED-Technologie umso bestechender hervortreten.



HIER SPIELT DIE PHYSIK.

Mitten im Geschehen: Dank überlegenem Handling und einem dynamischen Fahrgefühl haben Sie als Fahrer des BMW X6 den Verkehr immer im Griff. Der kraftvolle 8-Zylinder Benzinmotor mit BMW TwinPower Turbo Technologie und 8-Gang Steptronic Sport Getriebe beschleunigt den BMW X6 xDrive50i in sensationellen 4,8 Sekunden von 0 auf 100 km/h und sorgt dafür, dass Sie in jedem Augenblick die Oberhand behalten.

Ebenso dynamisch erobert die BMW S 1000 R die Straßen: Mit 121 kW (165 PS) und einem maximalen Drehmoment von 114 Nm bei 9.250 U/min nimmt dieser Roadster souverän jede Herausforderung an. Aber auch das kompromisslose Design und fortschrittlichste Technik stellen sicher, dass die BMW S 1000 R zu jedem Zeitpunkt ganz vorn mit dabei ist.





**LUXUS SCHREIBT
MAN IMMER SCHON
MIT X.**

Sitzt perfekt: Das Interieur des BMW X6 ist wie auf Sie zugeschnitten. Von der erhöhten Sitzposition aus überblicken Sie souverän das Verkehrsgeschehen. Hochwertig verarbeitete, exklusive Materialien tragen zum coupéartigen Eindruck des Innenraums bei, während die elegante Linienführung das Cockpit mit dem Fond verbindet und auch hier den Coupé-Charakter des BMW X6 zum Ausdruck bringt.



Wo immer Ihr Leben spielt – der BMW X6 bringt Sie ans Ziel.
Sein Design: extravagant. Seine Fahrdynamik: extrem mitreißend.
Was ihn anders macht, macht ihn so unwiderstehlich. Entdecken
Sie ihn selbst: den BMW X6.



**PASST IN KEINE SCHUBLADE. ABER
PERFEKT ZU IHNEN.**



INNOVATIONEN UND TECHNIK.

BMW TWIN POWER TURBO MOTOREN: Das Herzstück von BMW EfficientDynamics.

BMW EFFICIENT DYNAMICS: Spielend den Verbrauch senken.

BMW CONNECTED DRIVE: Digital Services & Apps.

BMW PERSONAL COPILOT: Intelligente Fahrerassistenzsysteme.

FAHRWERK: Innovative Systeme für mehr Fahrfreude.

SICHERHEIT: Technologien auf höchstem Niveau.

BMW TwinPower Turbo Motoren.

Das Herzstück von BMW EfficientDynamics.

Die innovativen BMW Benzin- und Dieselmotoren der BMW EfficientDynamics Motorenfamilie ermöglichen dank BMW TwinPower Turbo Technologie eine deutlich temperamentvollere Kraftentfaltung sowie ein spontanes Ansprechverhalten bereits im niedrigen Drehzahlbereich. Zugleich präsentieren sie sich besonders sparsam und schadstoffarm. Die gesteigerte Effizienz und die optimale Dynamik garantieren einen merklich intensivierten Fahrspaß.



BMW TWIN POWER TURBO 8-ZYLINDER BENZINMOTOR xDrive50i³.

Der leistungsstarke BMW TwinPower Turbo 8-Zylinder Benzinmotor kombiniert zwei Turbolader mit Doppel-VANOS und dank der High Precision Injection wird der Kraftstoff höchst effizient eingesetzt. Das Triebwerk beschleunigt mit 330 kW (450 PS) in beeindruckenden 4,8 Sekunden von 0 auf 100 km/h. Im Drehzahlbereich von 2.000 U/min bis 4.500 U/min steht ein maximales Drehmoment von satten 650 Nm bereit.



BMW EFFICIENT DYNAMICS.
WENIGER VERBRAUCH. MEHR FAHRFREUDE.



BMW X6 xDrive35i³.

- BMW TwinPower Turbo Reihen-6-Zylinder Benzinmotor mit 225 kW (306PS) und 400 Nm Drehmoment
- Beschleunigung 0–100 km/h: 6,4 s; Höchstgeschwindigkeit: 240 km/h
- Kraftstoffverbrauch kombiniert: 8,5–8,6 l/100 km¹
- CO₂-Emission kombiniert: 198–200 g/km¹

BMW X6 xDrive30d*.

- BMW TwinPower Turbo Reihen-6-Zylinder Dieselmotor mit 190 kW (258 PS) und 560 Nm Drehmoment
- Beschleunigung 0–100 km/h: 6,7 s; Höchstgeschwindigkeit: 230 km/h
- Kraftstoffverbrauch kombiniert: 7,1–7,0 l/100 km¹
- CO₂-Emission kombiniert: 187–183 g/km¹

BMW X6 xDrive50i³.

- BMW TwinPower Turbo 8-Zylinder Benzinmotor mit 330 kW (450 PS) und 650 Nm Drehmoment
- Beschleunigung 0–100 km/h: 4,8 s; Höchstgeschwindigkeit: 250 km/h²
- Kraftstoffverbrauch kombiniert: 9,7 l/100 km¹
- CO₂-Emission kombiniert: 225–227 g/km¹

BMW X6 xDrive40d*.

- BMW TwinPower Turbo Reihen-6-Zylinder Dieselmotor mit 230 kW (313 PS) und 630 Nm Drehmoment
- Beschleunigung 0–100 km/h: 5,8 s; Höchstgeschwindigkeit: 240 km/h
- Kraftstoffverbrauch kombiniert: 7,1–7,0 l/100 km¹
- CO₂-Emission kombiniert: 187–183 g/km¹



BMW X6 M50d*.

Dieser M Performance TwinPower Turbo Reihen-6-Zylinder Dieselmotor kombiniert CommonRail-Direkteinspritzung und eine einzigartige dreistufige Turboaufladung mit variabler Turbinengeometrie. **Weitere Informationen auf den Seiten 34 | 35.**

- M Performance TwinPower Turbo Reihen-6-Zylinder Dieselmotor mit 280 kW (381 PS) und 740 Nm Drehmoment
- Beschleunigung 0–100 km/h: 5,2 s; Höchstgeschwindigkeit: 250 km/h
- Kraftstoffverbrauch kombiniert: 7,9–7,8 l/100 km¹
- CO₂-Emission kombiniert: 209-205 g/km¹



¹ Die Angaben zu Kraftstoffverbrauch, CO₂-Emissionen und Stromverbrauch werden nach dem vorgeschriebenen Messverfahren VO (EU) 2007/715 in der jeweils geltenden Fassung ermittelt. Die Angaben beziehen sich auf ein Fahrzeug in Basisausstattung in Deutschland, die Spannbreiten berücksichtigen Unterschiede in der gewählten Rad- und Reifengröße und der optionalen Sonderausstattung und können sich während der Konfiguration verändern. Die Angaben für die mit * gekennzeichneten Fahrzeuge sind bereits auf Basis des neuen WLTP-Testzyklus ermittelt und zur Vergleichbarkeit auf NEFZ zurückgerechnet. Weitere Informationen zu Kraftstoffverbrauch, CO₂-Emission und Effizienzklasse finden Sie auf den Seiten 48 | 49 oder in der Preisliste.

² Elektronisch abgeregelt.

³ Modelle/Motorisierungen, für die diese Werte gelten, sind bis zum 15.04.2018 bestellbar. Bitte erfragen Sie genaue Informationen zur Verfügbarkeit bei Ihrem BMW Partner.



www.bmw.com/efficientdynamics

MEHR DAMPF, WENIGER DURST.

Mehr Leistung aus 3 bis 12 Zylindern: Wenig verbrauchen, viel erleben – die BMW TwinPower Turbo Motoren bieten höchstmögliche Dynamik bei größtmöglicher Effizienz dank neuesten Einspritzsystemen, variabler Leistungssteuerung und durchdachter Turboladertechnologie. Egal, ob Diesel oder Benzin, egal, wie viele Zylinder: Die Triebwerke der BMW EfficientDynamics Motorenfamilie ermöglichen eine deutlich temperamentvollere Kraftentfaltung sowie ein spontanes Ansprechverhalten bereits im niedrigen Drehzahlbereich und sind dazu sparsam und schadstoffarm.

MEHR FAHRFREUDE, WENIGER EMISSION.

Seit 2000 ca. 33 % weniger CO₂-Emissionen: BMW EfficientDynamics ist ein Technologiepaket, das nicht nur den Antrieb, sondern das gesamte Fahrzeugkonzept und intelligentes Energiemanagement umfasst. Serienmäßig in jedem BMW vorhanden, trägt eine Reihe von innovativen Technologien dazu bei, die Effizienz laufend zu steigern. Mittels Motoreffizienzmaßnahmen, Elektrifizierung, Leichtbauweise und Aerodynamikoptimierungen ist es BMW so gelungen, den CO₂-Ausstoß seiner Flotte um 33 % zu senken.

MEHR SPEED, WENIGER GEWICHT.

Weniger Gewicht durch intelligenten Leichtbau: Durchdacht bis ins kleinste Detail – Intelligenter Leichtbau heißt, dass für jede Stelle im Fahrzeug das optimale Material ausgesucht und verbaut wird. Mit besonders leichten Hightechwerkstoffen wie Aluminium oder Carbon verfolgt BMW EfficientLightweight das Ziel, möglichst viel Gewicht einzusparen. Dadurch gestalten sich die Fahreigenschaften noch dynamischer, dabei steigern sich die Stabilität, die Sicherheit und der Komfort des Fahrzeugs.

MEHR ENERGIE, WENIGER BENZIN.

100 % Fahrfreude bei 0 % lokalen Emissionen: Die BMW eDrive Technologie macht es möglich. Dabei wird die Energie für das elektrische Fahren aus einer Lithium-Ionen-Hochvoltbatterie gewonnen und durch zahlreiche Effizienzmaßnahmen wie Bremsenergieerückgewinnung weiter unterstützt. Der von BMW für BMW eDrive völlig neu entwickelte Elektrosynchronmotor zeigt dabei ein kraftvolles Drehmoment, das beim Beschleunigen bis zum Erreichen der Höchstgeschwindigkeit zur Verfügung steht und nachhaltige Mobilität mit überragender Agilität und Dynamik kombiniert.

Im BMW X6.



BMW EFFICIENT LIGHTWEIGHT

Intelligenter Leichtbau bei BMW heißt, das richtige Material an der richtigen Stelle im Fahrzeug zum Einsatz zu bringen. Für jedes einzelne Bauteil wird der dafür am besten geeignete Werkstoff verwendet. Diese Philosophie, auch BMW EfficientLightweight genannt, ist heute integraler Bestandteil von BMW EfficientDynamics und in jedem BMW vorhanden.

AUTO START STOPP FUNKTION

Die Auto Start Stopp Funktion schaltet den Motor bei kurzzeitigem Fahrzeugstopp, z. B. an einer Ampel oder bei Stau, vorübergehend ab und reduziert dadurch den Kraftstoffverbrauch. Beim Lösen der Bremse springt der Motor im Bruchteil einer Sekunde automatisch wieder an.

BREMSENERGIE-RÜCKGEWINNUNG

Die Bremsenergieerückgewinnung lässt die Lichtmaschine hauptsächlich dann Strom erzeugen, wenn der Fahrer vom Gas geht oder bremst – bislang ungenutzte kinetische Energie wird so in elektrische Energie umgewandelt und in die Batterie gespeist.

ECO PRO MODUS

Der ECO PRO Modus ermöglicht je nach individuellem Fahrverhalten eine Verbrauchsreduktion von bis zu 20 Prozent¹. Weitere fünf Prozent Einsparpotenzial ermöglichen die zusätzlichen Funktionen „Segeln“, Vorausschauassistent und ECO PRO Route.

¹ Ermittelt in einer BMW internen Verbrauchsstudie.

BMW Personal CoPilot

By your side, when you decide.

DIE INNOVATIVEN ASSISTENZ-SYSTEME VON BMW.

Genießen Sie mit BMW Personal CoPilot besten Komfort bei höchster Sicherheit. Egal, ob in puncto Fahren oder Parken: Die BMW Personal CoPilot Fahrerassistenzsysteme stehen Ihnen in jeder Situation verlässlich zur Seite. Modernste Systeme wie Radar, Ultraschall und Kameras erfassen zuverlässig das Fahrzeugumfeld und sind die Basis intelligenter Fahrerassistenzsysteme. Ob auf Wunsch aktiviert oder als Nothelfer im Hintergrund – die BMW Personal CoPilot Assistenzsysteme machen jede Fahrt mit Ihrem BMW noch angenehmer und sicherer.

DEM AUTONOMEN FAHREN NÄHER ALS JE ZUVOR.

Autonomes Fahren ist keine Utopie, es ist die Zukunft: Weltweit fahren BMW Personal CoPilot Testfahrzeuge schon völlig selbstständig ohne Eingriff des Fahrers und zeigen nicht nur eindrucksvoll, wie sich die Mobilität in naher Zukunft verändern wird – sie geben auch einen Ausblick auf das nächste Level der Freude am Fahren. Schon heute bietet BMW Personal CoPilot eine Vielzahl intelligenter teilautomatisierter Assistenten, die den Fahrer auf Wunsch in nahezu jeder Fahrsituation aktiv unterstützen und entlasten.

EINFACH EINPARKEN.

Damit Sie sich nicht nur auf jede Fahrt in Ihrem BMW, sondern auch auf das Einparken freuen können, gibt es die intelligenten Parkassistenzsysteme von BMW Personal CoPilot. So zeigt der Parkassistent schon heute im Vorbeifahren passende Parklücken an und führt den Parkvorgang je nach BMW Modell teilweise oder vollkommen selbstständig durch. Aber auch hier wird die Automatisierung noch weiter voranschreiten, so dass es in Zukunft möglich sein wird, dass Fahrzeuge fahrerlos einen Parkplatz suchen und den Parkvorgang autonom ausführen.

DRIVING ASSISTANT PLUS.

Der optionale Driving Assistant Plus¹ umfasst neben der Auffahrwarnung und Spurverlassenswarnung auch die Aktive Geschwindigkeitsregelung mit Stop&Go-Funktion sowie den Stauassistenten, der bis zu einer Geschwindigkeit von 60 km/h die Geschwindigkeit, den Abstand zum vorausfahrenden Fahrzeug sowie die Lenkung übernimmt und damit die Fahrsicherheit und den Fahrkomfort steigert.

DRIVING ASSISTANT.

Der Driving Assistant¹ kombiniert die Systeme Spurverlassenswarnung und Auffahrwarnung. Die Auffahr- und Personenwarnung mit City-Anbremsfunktion warnt zwischen 10 und 60 km/h vor Kollisionen mit Fahrzeugen oder Fußgängern und bremst im Notfall. Ab ca. 70 km/h warnt die Spurverlassenswarnung bei ungewolltem Verlassen der Fahrspur durch leichtes Vibrieren des Lenkrads.

PARKASSISTENT.

Der Parkassistent erleichtert das Einparken parallel und quer zur Fahrbahn. Dazu misst das System auch enge Längsparklücken beim Vorbeifahren mit niedrigem Tempo aus. Ist eine ausreichend große Lücke gefunden, übernimmt der Parkassistent das Lenken und der Fahrer begleitet den Einparkvorgang durch die richtige Gangwahl sowie das Gasgeben bzw. Bremsen.

BMW ConnectedDrive

Vernetzt, um frei zu sein.

ÜBER 40 JAHRE VERNETZUNG

Die Zukunft von Anfang an fest im Blick: Bereits in den 1970er Jahren startete BMW in die vernetzte Mobilität. 1999 folgte dann mit der fest im Fahrzeug verbauten SIM-Karte ein weiterer Meilenstein in die digitale Zukunft. Es folgten die ersten Online-Dienste und Google Services sowie innovative Anzeigesysteme wie das BMW Head-Up Display. Dabei stehen immer die Anforderungen des Kunden im Mittelpunkt: Als erster Premium-Automobilhersteller macht BMW es möglich, Services ganz flexibel sowohl im Fahrzeug als auch auf dem PC zu Hause über den BMW ConnectedDrive Store zu buchen und zu bezahlen. Und mit Einführung von BMW Connected und der Open Mobility Cloud geht BMW den nächsten Schritt in Richtung Zukunft der Mobilität.

BENACHRICHTIGUNG ZUR ABFAHRTSZEIT.

BMW Connected informiert Sie via kompatiblen Smartphone oder kompatibler Smartwatch über die errechnete Abfahrtszeit, damit Sie Ihr nächstes Ziel pünktlich erreichen. Das System berechnet dabei die vorgeschlagene Abfahrtszeit auf Basis von Echtzeit-Verkehrsdaten.

IM BMW X6.

MEHR ALS 20 DIENSTE IM BMW CONNECTED DRIVE STORE.

Die Ausstattung ConnectedDrive Services ist die Basis für intelligente BMW ConnectedDrive Dienste. Die Ausstattung ermöglicht auch den Zugang zum BMW ConnectedDrive Store, in dem sich Dienste jederzeit, überall, einfach und flexibel buchen, verlängern und ganz nach den individuellen Bedürfnissen zusammenstellen lassen – zum Beispiel mit dem Concierge Service oder Online Entertainment, die jede Fahrt zu einem komfortablen und unterhaltsamen Erlebnis machen.

MIT BMW CONNECTED 24/7 NAHTLOS VERNETZT

Wie wäre es, wenn Sie nie wieder zu spät kommen? Wenn Ihr BMW Ihre bevorzugten Ziele bereits kennt? Wie wäre es mit zuverlässiger Navigation, egal, ob Sie in Ihrem Fahrzeug sitzen oder nicht? BMW Connected liefert Ihnen die Informationen, die Sie wünschen, wann und wo Sie wollen. BMW Connected ist ein persönlicher Mobilitätsassistent, der die Mobilität im Alltag erleichtert und Ihnen hilft, Ihre Ziele pünktlich und entspannt zu erreichen. Über die BMW Connected App sind mobilitätsrelevante Informationen wie Empfehlungen für die optimale Abfahrtszeit jederzeit per Smartphone oder Smartwatch verfügbar und lassen sich nahtlos ins Fahrzeug übertragen.

CONCIERGE SERVICE.

Der Concierge Service stellt auf Knopfdruck eine Verbindung zu einem BMW Callcenter Agenten her. Er sucht z. B. ein gewünschtes Restaurant, den nächsten Geldautomaten oder eine Notdienstapotheke und sendet die entsprechende Adressinformation auf Wunsch direkt in das Navigationssystem.

WLAN HOTSPOT.

Die Ausstattung beinhaltet einen fest integrierten WLAN Hotspot² mit LTE-Standard, der eine kostenpflichtige Internetverbindung ermöglicht. Die Verbindung erfolgt über die fest im Fahrzeug verbaute SIM-Karte und einen dazugehörigen kostenpflichtigen Tarif der Deutschen Telekom AG.

Das hier gezeigte Key Visual zu BMW Personal CoPilot ist eine beispielhafte, künstlerische Darstellung, die im Hinblick auf Konstruktion und Ausstattungsumfang des in diesem Medium beschriebenen BMW Modells abweichen kann.

¹ Die Funktion kann bei Dunkelheit, Nebel und starkem Gegenlicht eingeschränkt sein.

² Der WLAN Hotspot schafft die fahrzeugseitige Voraussetzung für die Nutzung des Internets mit maximalem LTE-Standard. Die Nutzung ist kostenpflichtig.

Fahrwerk.

Die beste Basis für mehr Fahrdynamik.



Das intelligente **BMW Allradsystem xDrive** passt sich auch schwierigen Straßensituationen hervorragend an, indem es stets ein Plus an Traktion bietet. Mit dem serienmäßigen xDrive und der serienmäßigen Dynamischen Stabilitäts Control (DSC) bleibt Ihr Fahrzeug fahrstabil und spurtreu. xDrive verteilt die Antriebskraft für eine optimale Bodenhaftung in Sekundenbruchteilen flexibel auf beide Achsen. Damit verbindet xDrive die Vorteile eines Allradantriebs – Traktion, Spurstabilität und Fahrsicherheit – mit der für einen BMW typischen Agilität.

Das optionale **Adaptive Fahrwerkspaket Comfort** beinhaltet das Adaptive Fahrwerk und die Luftfederung der Hinterachse für ein Höchstmaß an Fahrkomfort. Soll die Fahrwerksauslegung zwischenzeitlich etwas sportlicher ausfallen, stehen über den Fahrerlebnisschalter zwei dynamischer ausgelegte Modi zur Wahl.

Fahrdynamik auf höchstem Niveau: Das optionale **Adaptive Fahrwerkspaket Dynamic¹** erlaubt, das fahrdynamische Potenzial des Fahrzeugs weiter zu optimieren. Die im Ausstattungsumfang enthaltene Dynamic Performance Control und die Ausstattung Dynamic Drive garantieren eine grundsätzlich sehr sportive Fahrdynamik, die sich nicht zuletzt in einem sehr neutralen Lenkverhalten und einer minimalen Seitenneigung der Karosserie bei Kurvenfahrt zeigt – und das alles bei einem hohen Fahrkomfort.

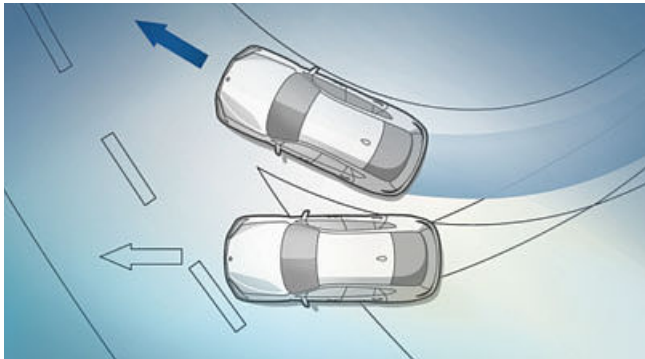
Das Beste aus beiden Welten: Das optionale **Adaptive Fahrwerkspaket Professional¹** kombiniert die Ausstattungsumfänge des Adaptiven Fahrwerkspaket Comfort und des Adaptiven Fahrwerkspaket Dynamic. Es bietet Ihnen somit ein Höchstmaß an Fahrkomfort bei gleichzeitig maximaler Fahrdynamik. Sie können die Fahrwerksauslegung Ihres Fahrzeugs dabei jederzeit über den Fahrerlebnisschalter Ihren ganz individuellen Wünschen anpassen.

Die optionale **Dynamic Performance Control** optimiert Traktion, Spurstabilität und Agilität, indem sie die Antriebskraft auf das kurvenäußere Hinterrad leitet.

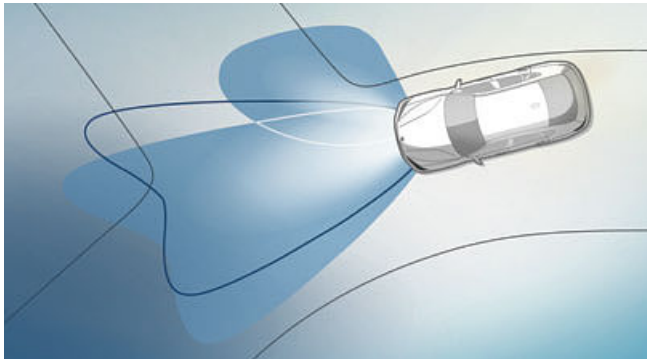
In Verbindung mit dem optionalen M Sportpaket beinhaltet das **Adaptive Fahrwerk** die Luftfederung der Hinterachse. Seine dynamische Grundabstimmung lässt sich über den Fahrerlebnisschalter mit den Modi SPORT und SPORT+ in Richtung einer nochmals sportlicheren Auslegung verändern.

Sicherheit.

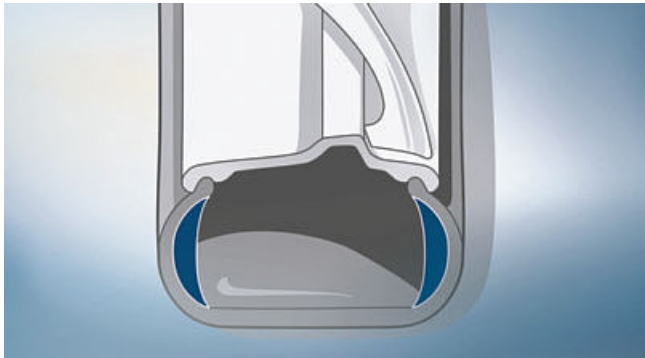
Optimaler Schutz durch neueste BMW Technologien.



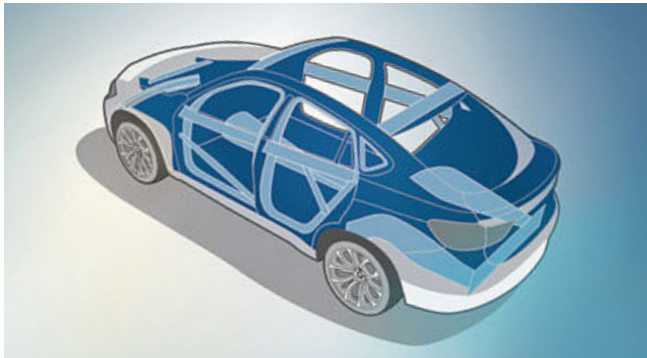
■ Die **Dynamische Stabilitäts Control (DSC)** mit erweiterten Umfängen stabilisiert das Fahrzeug, sobald es eine Schleuderneigung erkennt.



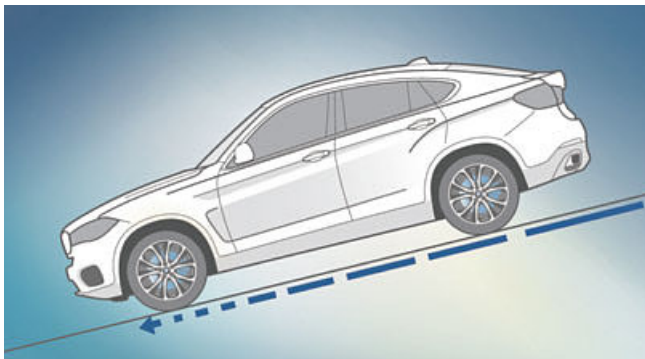
□ **Adaptives Kurvenlicht** mit variabler Stadt- und Autobahn-Lichtverteilung, inkl. Abbiegelicht für optimale Fahrbahnausleuchtung und BMW Selective Beam (blendfreier Fernlichtassistent).



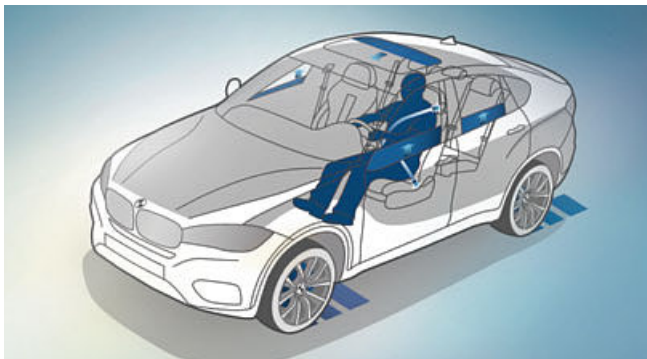
■ Sensoren erfassen den Reifendruck an jedem Rad. Im Falle eines Druckverlusts warnt die **Reifendruckanzeige** den Fahrer frühzeitig.



■ **Fahrgastzelle** optimiert bei Crashes die passive Sicherheit mit speziellen Trägerverläufen und Knotenanbindungen sowie hochfesten Materialien.



■ **Hill Descent Control (HDC)** der xDrive Modelle ist eine Bergabfahrkontrolle, die bei Aktivierung dafür sorgt, dass das Fahrzeug selbst steile Bergabpassagen automatisch und sicher mit etwas mehr als Schrittgeschwindigkeit bewältigt – ohne dass der Fahrer bremsen muss.



□ **Active Protection** ist der präventive Insassenschutz von BMW. Er trifft Vorkehrungen in kritischen Situationen und bremst das Fahrzeug nach einem Unfall.

¹ Nicht erhältlich für BMW X6 xDrive30d und BMW X6 xDrive40d.



INDIVIDUALITÄT UND VIELFALT.

AUSSTATTUNG: BMW Design Pure Extravagance, M Sportpaket und BMW M Performance Automobile, BMW Individual, Ausstattungs-Highlights, Räder und Reifen sowie Original BMW Zubehör.

FARBEN: Farbwelt Exterieur und Farbwelt Interieur.

TECHNISCHE DATEN: Gewicht, Motor, Getriebe, Fahrleistung, Verbrauch, Räder und Maßzeichnungen.

BMW SERVICE: BMW Service, BMW Financial Services und BMW Erlebnis.



BASIS.



[01 | 03] Der BMW X6 xDrive30d in der optionalen Außenfarbe Atlaszeder und mit den optionalen 19" Leichtmetallrädern Y-Speiche 595, 9 J x 19, Bereifung 255/50 R 19.

[02] Das serienmäßige Navigationssystem Professional mit Touch Display, das serienmäßige BMW Radio Professional und das serienmäßige Lautsprechersystem Stereo mit 6 Lautsprechern sorgen für Entertainment auf jeder Fahrt.

[04] Das sportliche Interieurdesign wird besonders betont mit der serienmäßigen Lederausstattung in Korallrot und den optionalen Sportsitzen.

[05] 19" Leichtmetallräder Y-Speiche 594, 9Jx19, Bereifung 255/50R19 (Serie für BMW X6 xDrive28i, BMW X6 xDrive35i, BMW X6 xDrive30d und BMW X6 xDrive40d).

DESIGN PURE EXTRAVAGANCE.

■ Serienausstattung □ Sonderausstattung

Die Ausstattungsumfänge des Interieurs:

- Einstiegsleisten in Aluminium an allen Türen, vorn beleuchtet mit „BMW“ Schriftzug
- Sitze in Exklusivleder Nappa Elfenbeinweiß/Schwarz mit erweiterten Umfängen und Kontrastnaht in Grau oder Exklusivleder Nappa Cognac/Schwarz mit erweiterten Umfängen und Kontrastnaht in Braun
- Fahrzeugschlüssel mit Tasten und Spange in Perlglanz Chrom
- Interieurleisten in Edelholzausführung Amerikanische Eiche (für Elfenbeinweiß/Schwarz) oder Edelholzausführung Finline Stripe (für Cognac/Schwarz)
- Interieurleisten in Edelholzausführung Finline Pur strukturiert, Edelholzausführung Pappel Maser, Aluminium Feinschliff oder BMW Individual Dekorleisten
- Lederbezogene Instrumententafel in Leder Walknappa Schwarz mit Kontrastnaht in Grau (für Elfenbeinweiß/Schwarz) oder in Leder Walknappa Schwarz mit Kontrastnaht in Braun (für Cognac/Schwarz)
- Türbrüstung Leder Walknappa Schwarz mit Kontrastnaht in Grau (für Elfenbeinweiß/Schwarz) oder in Leder Walknappa Schwarz mit Kontrastnaht in Braun (für Cognac/Schwarz)

Das Interieurdesign Pure Extravagance lässt sich auch perfekt mit dem M Sportpaket und der BMW Individual Kollektion (siehe Seite 36|37) kombinieren.

Die Ausstattungsumfänge des Exterieurs:

- BMW Niere mit exklusiv gestalteten Längsstäben in Cerium Grey, Nierenrahmen in Cerium Grey
- Frontstoßfänger mit spezifischen Designelementen in Cerium Grey und Unterfahrschutz in Edelstahl
- LED-Nebelscheinwerfer
- 20" Leichtmetallräder V-Speiche 597 mit Mischbereifung; weitere Räder verfügbar
- Spiegelkappen in Cerium Grey galvanisiert
- Air Breather mit Zierelement in Cerium Grey
- Seitenfensterrahmen und Fensterschachtabdeckung in Cerium Grey, B-Säule, Spiegeldreieck und Spiegelfuß in Schwarz hochglänzend
- Optischer Unterfahrschutz hinten in Edelstahl
- Heckklappenzierleiste in Cerium Grey
- Fahrzeugschlüssel mit Tasten und Spange in Perlglanz Chrom

Frei kombinierbar mit Interieurdesigns Pure Extravagance, Leder Dakota sowie alternativen Rädern. Besondere Empfehlung für Design Pure Extravagance: Dachreling Schwarz hochglänzend.

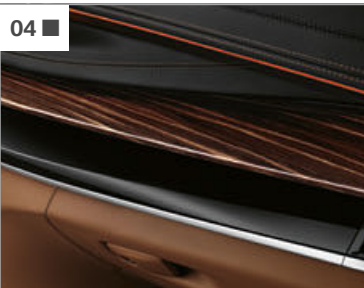


[01] Höchste Eleganz strahlen die Bezüge der zweifarbigten Exklusivleder-Ausstattung in Cognac/Schwarz mit erweiterten Umfängen und braunen Kontrastnähten aus.



[02] Sportlichkeit in exklusivem Ambiente – die typische Fahrerorientierung und das serienmäßige Sport-Lederlenkrad mit integrierten Schaltwippen sorgen für sportlichen Fahrspaß.

03 □



[03 | 06] Der BMW X6 in der optionalen Außenfarbe Sophistograu Brillanteffekt und den optionalen 20" Leichtmetallrädern Sternspeiche 491 mit Mischbereifung in Schwarz hochglänzend.



[04] Die Instrumententafel ist an der Unterseite in Cognac gehalten und die Interieurleisten in Edelholzausführung Finline Stripe setzen einen harmonisch auf das hochwertige Leder abgestimmten Akzent.

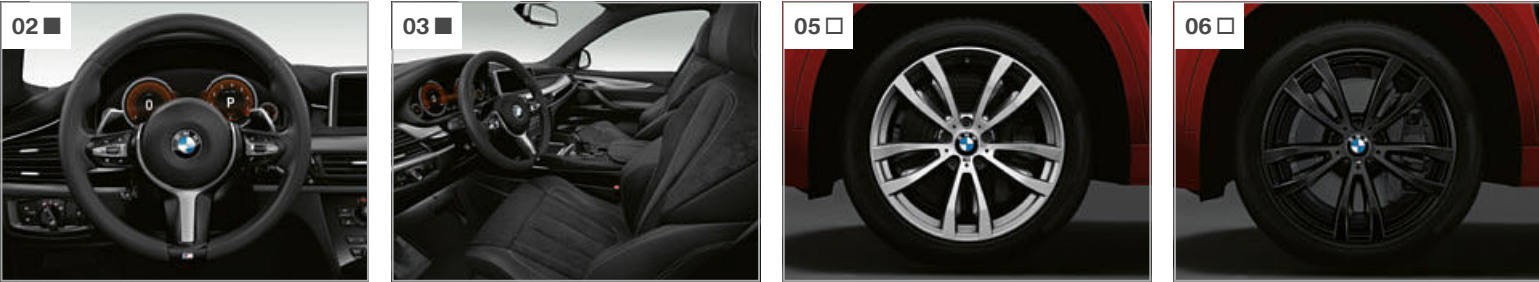


[07] Das gebürstete, eloxierte Aluminium-Trittbrett in Cerium Grey sorgt für eine besonders markante Note und ermöglicht einen komfortablen Einstieg.

[08] 20" Leichtmetallräder V-Speiche 597 mit Mischbereifung, Größe vorn 10 J x 20, Bereifung 275/40 R 20, Größe hinten 11 J x 20, Bereifung 315/35 R 20.

[05] Die markanten Außenspiegelkappe unterstreicht den Desgin-Charakter des Fahrzeugs und setzt individuelle sportliche Akzente.

M SPORTPAKET.



- Die Ausstattungsumfänge des Interieurs:**
- M Einstiegsleisten und M Fahrerfußstütze
 - Sportsitze für Fahrer und Beifahrer in Alcantara-/Lederkombination Anthrazit mit M Kennzeichnung im Keder; weitere Polster verfügbar
 - M Lederlenkrad mit Multifunktion und mit Schaltwippen
 - BMW Individual Dachhimmel Anthrazit
 - BMW Individual Dachhimmel Alcantara
 - Interieurleisten in Aluminium Hexagon; weitere Leisten verfügbar
 - Fahrzeugschlüssel mit exklusiver M Kennzeichnung

[01 | 04] Der BMW X6 in der optionalen Außenfarbe Flamencorot Brillanteffekt mit den 21" M Leichtmetallrädern Doppelspeiche 599 M mit Mischbereifung in Silber.

[02] Das M Lederlenkrad inkl. Multifunktion, Lenkradkranz in Leder Walknappa Schwarz und ausgeformter Daumenauflagen.

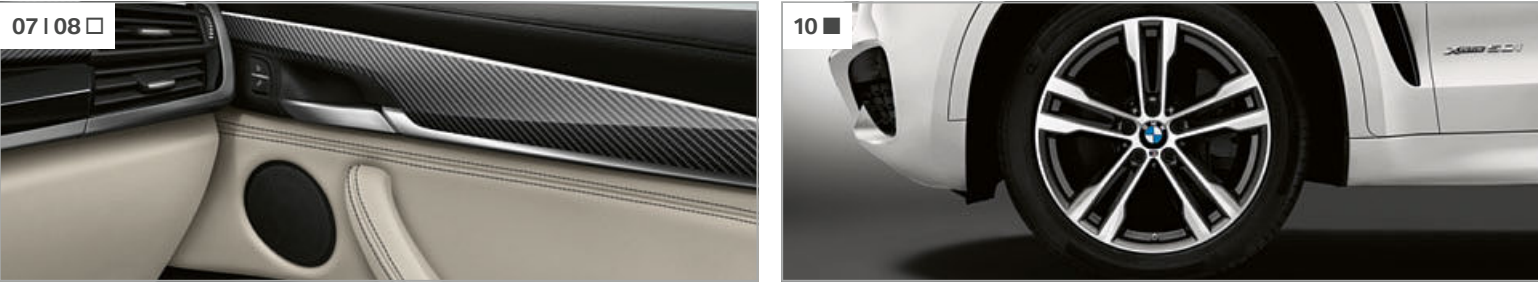
- Die Ausstattungsumfänge des M Sportpaket im Exterieur:**
- M Aerodynamikpaket mit Frontschürze, Seitenschwellern, Radlaufblenden, in Wagenfarbe und Heckschürze mit Diffusoreinsatz in Dark Shadow metallic
 - 19" M Leichtmetallräder Doppelspeiche 623 M mit Mischbereifung
 - 20" M Leichtmetallräder Doppelspeiche 469 M mit Mischbereifung
 - 21" M Leichtmetallräder Doppelspeiche 599 M mit Mischbereifung und Notlaufeigenschaften, weitere Räder verfügbar
 - Adaptives M Fahrwerk
 - Adaptives Fahrwerkspaket Dynamic
 - BMW Individual Hochglanz Shadow Line
 - BMW Individual Exterieur Line Aluminium satiniert
 - M Kennzeichnung an den Seiten
 - Außenspiegelkappen in Wagenfarbe
 - Endrohrblenden in Glanzchrom in M Sportpaket spezifischem Design
 - Exklusive Lackierung in Carbonschwarz metallic; weitere Lackierungen verfügbar
 - Air Breather in Schwarz hochglänzend

[03] Elegante, elektrisch einstellbare Sportsitze mit Memory-Funktion in Alcantara-Leder kobination Anthrazit mit M Kennzeichnung im Keder bieten Fahrer und Beifahrer optimalen Seitenhalt.

[05] 20" M Leichtmetallräder Doppelspeiche 469 M mit Mischbereifung, vorn 10 J x 20, Bereifung 275/40 R 20, hinten 11 J x 20, Bereifung 315/35 R 20.

M SPORT EDITION.

■ Serienausstattung □ Sonderausstattung



- Die Ausstattungsumfänge der M Sport Edition im Interieur:**
- M Einstiegsleisten und M Fahrerfußstütze
 - Sportsitze für Fahrer und Beifahrer in Alcantara-/Lederkombination Anthrazit mit M Kennzeichnung im Keder; weitere Polster verfügbar
 - M Lederlenkrad mit Multifunktion und mit Schaltwippen
 - BMW Individual Dachhimmel anthrazit, alternativ BMW Individual Dachhimmel Alcantara
 - Interieurleisten Carbon Fibre, alternativ Interieurleisten in Aluminium Hexagon; weitere Leisten verfügbar
 - Fahrzeugschlüssel mit exklusiver M Kennzeichnung

[05 | 09] Der BMW X6 in der optionalen Außenfarbe Mineralweiß mit den 20" M Leichtmetallrädern Doppelspeiche 468 M mit Mischbereifung.

[06] 20" M Leichtmetallräder Doppelspeiche 469 M Jetblack mit Mischbereifung, Größe vorn 10J x 20, Bereifung 275/40 R 20, Größe hinten 11J x 20, Bereifung 315/35 R 20.

[07] Exklusivleder Nappa, erweitert, NAEN Bicolor Elfenbeinweiß/Schwarz, Interieurfarbe Schwarz

- Die Ausstattungsumfänge der M Sport Edition im Exterieur:**
- M Aerodynamikpaket mit Frontschürze, Seitenschwellern, Radlaufblenden in Wagenfarbe und Heckschürze mit Diffusoreinsatz in Dark Shadow metallic
 - LED-Nebelscheinwerfer
 - 20" M Leichtmetallräder Doppelspeiche 468 M mit Mischbereifung, alternativ 21" M Leichtmetallräder Doppelspeiche 599 M mit Mischbereifung und Notlaufeigenschaften; weitere Räder verfügbar
 - Adaptives M Fahrwerk oder Adaptives Fahrwerkspaket Dynamic
 - BMW Individual Hochglanz Shadow Line, alternativ BMW Individual Exterieur Line Aluminium satiniert
 - M Kennzeichnung an den Seiten
 - Außenspiegelkappen in Wagenfarbe
 - Endrohrblenden in Glanzchrom in M Sportpaket spezifischem Design
 - Exklusive Lackierung in Long Beach Blue, alternativ Carbonschwarz und Mineral Weiß
 - Air Breather in Schwarz hochglänzend

[08] Interieurleisten „Carbon Fibre“ mit Akzentleiste Perlglanz Chrom an Instrumententafel und allen vier Türen sorgen für Rennsport-Flair..

[10] 20" M Leichtmetallräder Doppelspeiche 468 M mit Mischbereifung, Größe vorn 10J x 20, Bereifung 275/40 R20, Größe hinten 11J x 20, Bereifung 315/35 R20.



Schriftzug. Kraftvolle Kennzeichnung M50d in Chrom dunkel.

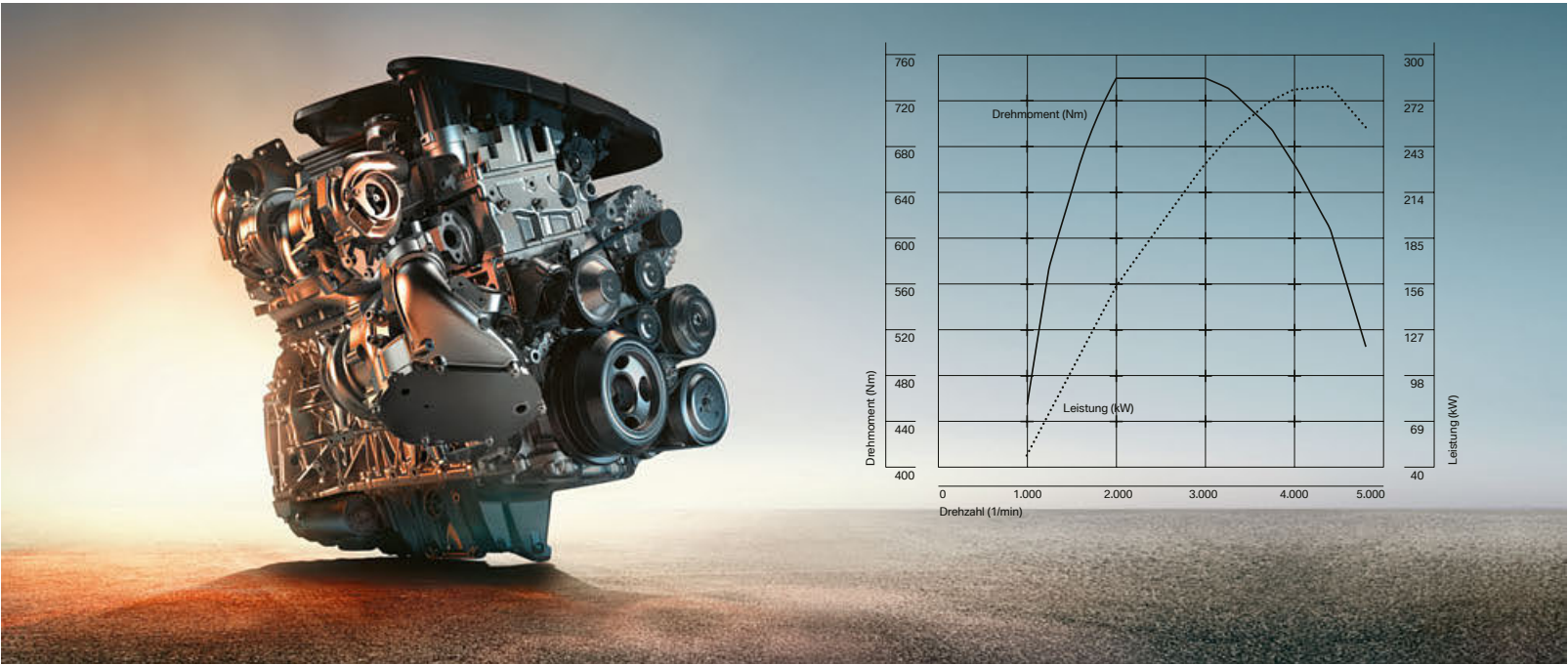


Interieur. M Lederlenkrad und Instrumentenkombination mit Kennzeichnung „X6 M50d“.



DER BMW X6 M50d. M GENE INKLUSIVE.

BMW X6 M50d. Im BMW X6 M50d vereinen sich ein innovativer Antrieb, eine perfekt abgestimmte Fahrwerkstechnik und ein außergewöhnliches Design zu einem Automobil, das durch pure Dynamik, Komfort und Alltagstauglichkeit begeistert: Der M Performance TwinPower Turbo Reihen-6-Zylinder Dieselmotor mit dreistufiger Turboaufladung und CommonRail-Direkteinspritzung kombiniert beeindruckende Leistung mit blitzartigem Ansprechverhalten und anhaltender Schubkraft. Die Beschleunigung von 0 auf 100 km/h absolviert das 280 kW (381 PS) starke Triebwerk des BMW X6 M50d in nur 5,2 Sekunden, bei einem kombinierten Kraftstoffverbrauch von effizienten 7,9–7,8 Liter auf 100 km und einer CO₂-Emission von 209–205 g/km. Das Adaptive M Fahrwerk sorgt gleichzeitig dafür, dass der BMW X6 M50d noch intensiver auf Sportlichkeit ausgerichtet ist – für ein Fahrzeug mit besonders präzisen Handling-Eigenschaften und einem Maximum an Agilität.



Die Angaben zu Kraftstoffverbrauch, CO₂-Emissionen und Stromverbrauch werden nach dem vorgeschriebenen Messverfahren VO (EU) 2007/715 in der jeweils geltenden Fassung ermittelt. Die Angaben beziehen sich auf ein Fahrzeug in Basisausstattung in Deutschland, die Spannbreiten berücksichtigen Unterschiede in der gewählten Rad- und Reifengröße und der optionalen Sonderausstattung und können sich während der Konfiguration verändern. Die Angaben sind bereits auf Basis des neuen WLTP-Testzyklus ermittelt und zur Vergleichbarkeit auf NEFZ zurückgerechnet.



BMW Individual

Der Ausdruck von Persönlichkeit.



BMW Individual Lackierung Pyritbraun metallic und 20" Leichtmetallräder V-Speiche 551 I.



Der BMW X6. Inspired by BMW Individual.

Einen BMW zu fahren ist bereits Zeugnis besonderen Charakters. Wer sein Fahrzeug darüber hinaus zu einem individuellen Abbild der eigenen Persönlichkeit werden lassen möchte, dem eröffnen die BMW Individual Kollektion und die BMW Individual Manufaktur nahezu unbegrenzte Möglichkeiten zur Differenzierung.

Perfekt auf die jeweilige Baureihe abgestimmt, bietet die BMW Individual Kollektion eine hochexklusive Auswahl an Ausstattungsoptionen: Lackierungen, faszinierend in Brillanz und Lichtbrechung. Leder, einmalig in Farbgebung und Belederungsumfang, vollendet durch gekonnte Kontraste und Ziernähte. Interieurleisten aus exklusivsten Edelhölzern, makellosem Pianolack oder feinstem Leder.

Übertroffen wird dieses Angebot ausschließlich durch das der BMW Individual Manufaktur. Denn diese verfolgt nur ein Ziel: mit Stil und handwerklicher Perfektion annähernd jeden noch so individuellen Kundenwunsch wahr werden zu lassen.



BMW Individual erweiterte Lederausstattung Merino Feinnarbe Taupe mit dekorativer Perforation sowie Keder und Nähte in Kontrastfarbe.



BMW Individual erweiterte Lederausstattung Merino Feinnarbe Taupe mit belederter Instrumententafel, Interieurleiste Edelholz Sen Hellbraun sowie Lederlenkrad mit Holzapplikation.



ERLEBEN SIE BMW INDIVIDUAL INTERAKTIV.
MIT DER BMW INDIVIDUAL APP FÜR iOS UND ANDROID.

AUSSTATTUNGS-HIGHLIGHTS.

■ Serienausstattung □ Sonderausstattung



[01] Das elektrische Glasdach ermöglicht regulierbaren Luftdurchsatz und angenehmes Raumklima. Der integrierte Windabweiser garantiert Akustikkomfort.

[02] Anhängerkupplung mit elektrisch schwenkbarem Kugelkopf (nicht sichtbar) und Stabilitätskontrolle ist für hohe Anhängelasten bis zu 3.500 kg zugelassen.

[03] Das gebürstete, eloxierte Aluminium-Trittbrett sorgt für eine besonders markante Note und ermöglicht einen komfortablen Einstieg (hier abgebildet in Cerium Grey).



[04] Das M Lederlenkrad inkl. Multifunktion, Lenkradkranz in Leder Walknappa Schwarz und ausgeformter Daumenauflagen. Der integrierte Leder Walknappa Schwarz und ausgeformter Daumenauflagen. Der integrierte Leder Walknappa Schwarz und ausgeformter Daumenauflagen.

[05] Der Adaptive LED-Scheinwerfer mit tageslichtähnlicher Lichtfarbe passt seine Lichtverteilung automatisch an Geschwindigkeit und Lenkeinschlag an.

[06] Die Soft-Close-Automatik zieht die angelehnte Tür elektromotorisch sanft ins Schloss.



[07] Mit dem Sport-Lederlenkrad mit integrierten Schaltwippen kann man das Fahrzeug mit beiden Händen lenken, schalten oder andere Funktionen bedienen.

[08] Besondere Empfehlung für Design Pure Extravagance: Dachreling Schwarz hochglänzend.

[09] BMW Individual Lederlenkrad im Design des Sport-Lederlenkrads mit Holzapplikation, passend zur jeweiligen BMW Individual Interieurleiste.



[10] BMW Individual Instrumententafel lederbezogen (XT1) oben in Leder Walknappa¹ und unten in Leder Merino Feinnarbe in Polsterfarbe².

[11] Der Driving Assistant Plus³ bietet modernste Warn- und Kollisionsschutz-Funktionen und unterstützt in kritischen und monotonen Verkehrssituationen.

[12] Das Multifunktionale Instrumentendisplay bietet eine eindrucksvolle visuelle Inszenierung der Anzeigen und Instrumente.

[13] Das vollfarbige BMW Head-Up Display blendet per optischer Projektion für die Fahrt relevanten Daten in das Sichtfeld des Fahrers ein.⁴



[14] Der Fahrerlebnisschalter bietet mit mehreren Modi die Wahl zwischen komfortablem, besonders effizientem oder ausgepögt sportlichem Fahren.

[15] iDrive Touch Controller (Bestandteil des Navigationssystems Professional): intuitive Bedienung über das Touchpad auf dem iDrive Controller.

[16] Vorn in der Mittelkonsole und im Fond in der Mittelarmlehne stehen je zwei Getränkehalter zur Verfügung, dazu kommen Flaschenhalter in allen Türen.



[17] Exklusive Keramikapplikationen an Bedienelementen wie dem Gangwahlhebel, den Lautstärke- und Temperaturreglern erzeugen eine hochwertige Anmutung.

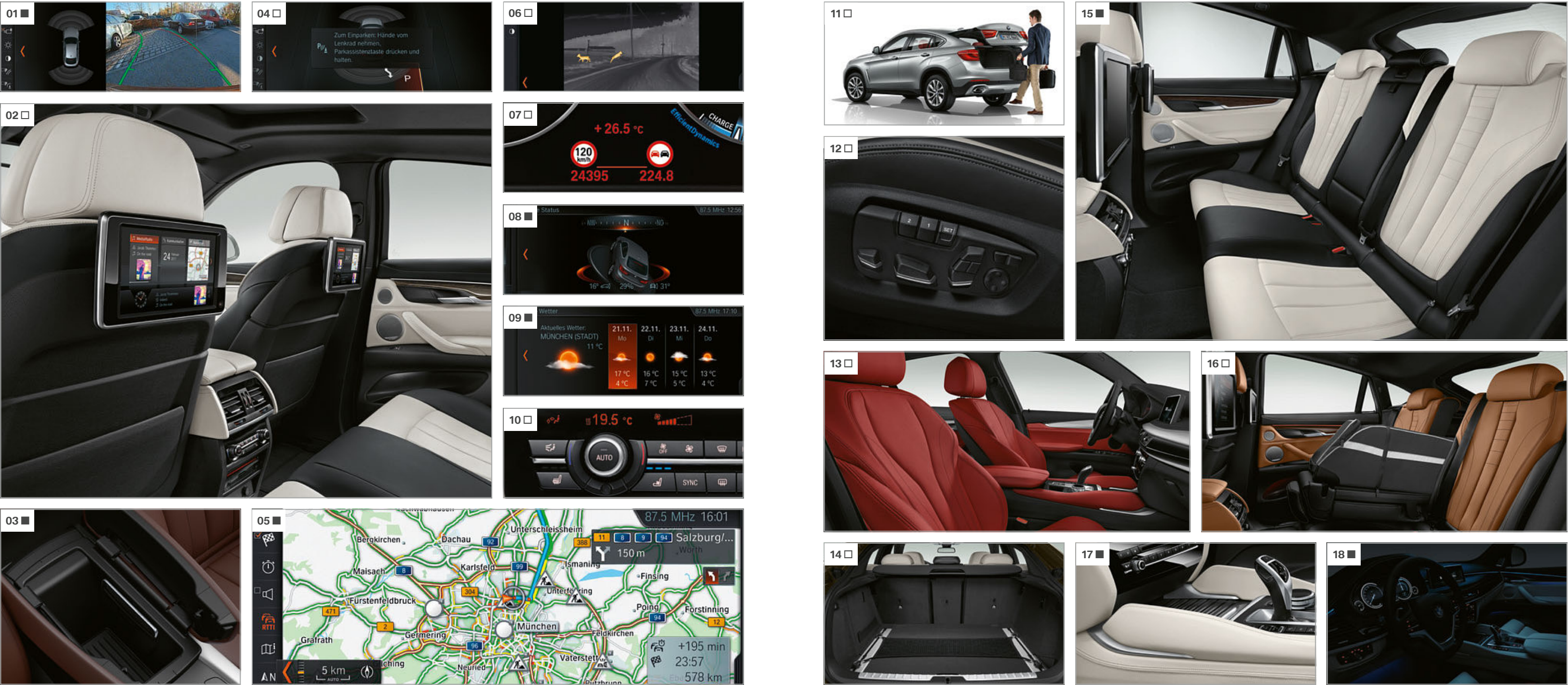
[18] Das Bang & Olufsen High End Surround Sound System fasziniert mit vollem Raumklang, Lichtinszenierung und herausforderndem Centerspeaker.

[19] Die Klimaautomatik mit 4-Zonenregelung verfügt über ein zusätzliches Bedienelement mit Display im Fond zur individuellen Temperaturregelung.

¹ In Schwarz bei den Polsterfarben Amarobraun, Muskat und Criollo Braun ausgeführt. In Scotch dunkel bei den Polsterfarben Rauchweiß und Taupe ausgeführt.
² Kontrastnähte finden sich in Instrumententafel oben und unten sowie in den Türbrüstungen. Nur in Verbindung mit BMW Individual Leder Merino Feinnarbe.
³ Die Funktion kann bei Dunkelheit und Nebel eingeschränkt sein.
⁴ Die Anzeigen des BMW Head-Up Displays sind mit polarisierten Sonnenbrillen nur eingeschränkt erkennbar. Die eingeblendeten Inhalte sind ausstattungsabhängig. Einblendungen setzen den Erwerb weiterer Sonderausstattungen voraus.

AUSSTATTUNGS-HIGHLIGHTS.

■ Serienausstattung □ Sonderausstattung



- [01] Die Rückfahrkamera zeigt den Bereich hinter dem Auto auf dem Control Display. Interaktive Spurlinien und Hindernismarkierungen unterstützen den Fahrer.

[02] Die Ausstattung Fond-Entertainment Professional bietet mit zwei unabhängigen Farbdисplays beste Unterhaltung auf den Rücksitzen.

[03] Die Telefonie mit Wireless Charging bietet ein umfassendes Telefoniepaket mit Bluetooth und WLAN Hotspot Vorbereitung.^{1,2}
- [04] Die neue Generation des Parkassistenten unterstützt den Fahrer maximal – durch Übernahme von Gangwahl, Lenkung, Gas und Bremse.

[05] Real Time Traffic Information liefert nahezu in Echtzeit die Verkehrslage auf Autobahnen, Schnell- und Landstraßen sowie zahlreichen Strecken in Städten.²

[06] BMW Night Vision mit Dynamic Light Spot macht Personen und größere Tiere im Dunkeln schon in weiter Distanz erkennbar.
- [07] Die Speed Limit Info inkl. Überholverbotsanzeige signalisiert Geschwindigkeitsbegrenzungen sowie Informationen zu Überholverboten.

[08] Beim Fahren im Gelände bietet der xDrive Status auf einen Blick eine Übersicht über Daten wie den Neigungs- und Steigungswinkel sowie den Kompass.

[09] Navigationspaket ConnectedDrive enthält das Navigationssystem Professional mit Touch Display, Telefonie mit Wireless Charging, Concierge Service, ConnectedDrive Services RTTI, WLAN Hotspot und Remote Services inkl. Alarmanlage.
- [10] Die Aktive Sitzbelüftung vorn sorgt im Sommer für eine kühle und angenehme Sitztemperatur und damit für deutlich mehr Komfort.

[11] Mit dem Komfortzugang muss der Schlüssel nur noch mitgeführt werden – die Verriegelungen aller Türen inkl. Heckklappe entriegeln sich schlüssellos.³

[12] Die elektrische Sitzverstellung⁴ ist einfach bedienbar und erlaubt mit Memory-Funktion das Speichern gewünschter Einstellungen für Sitz und Außenspiegel.
- [13] Die Sportsitze⁵ für Fahrer und Beifahrer bieten optimalen Halt und zahlreiche elektrische Einstellmöglichkeiten.

[14] Das Ablagenpaket umfasst zahlreiche clevere Lösungen, mit denen sich große und kleine Utensilien sowie Gepäckstücke sichern und verstauen lassen.

[15] 4 + 1 Sitzkonzept aus zwei visuell konturierten Einzelsitzplätzen verleiht sportlichen Coupé-Charakter und bietet Platz für fünf Passagiere.
- [16] Mit der Ski- und Snowboardtasche Pro bleibt auf der Rücksitzbank Platz für bis zu zwei Personen.

[17] Kniepads an der Mittelkonsole für Fahrer und Beifahrer geben den Beinen bequemen Seitenhalt – besonders in schnell gefahrenen Kurven.

[18] Das atmosphärische Lichtpaket mit seinen verschiedenen LED-Lichtquellen und wählbaren Lichtfarben erzeugt ein hochwertiges Innenraumambiente.

¹ Induktives Laden gemäß Qi-Standard für geeignete Mobiltelefone in seitlicher Smartphonehalterung der Mittelkonsole möglich. Für ausgewählte Smartphones ohne induktive Ladefunktion gemäß Qi-Standard sind spezielle Ladehüllen über BMW Teile und Zubehör erhältlich. Die Internetkonnektivität der SIM-Karte mit 4G/LTE-Mobilfunk ist kostenpflichtig und wird separat vom Mobilfunkprovider abgerechnet.

² Bestandteil des Navigationspaket ConnectedDrive.

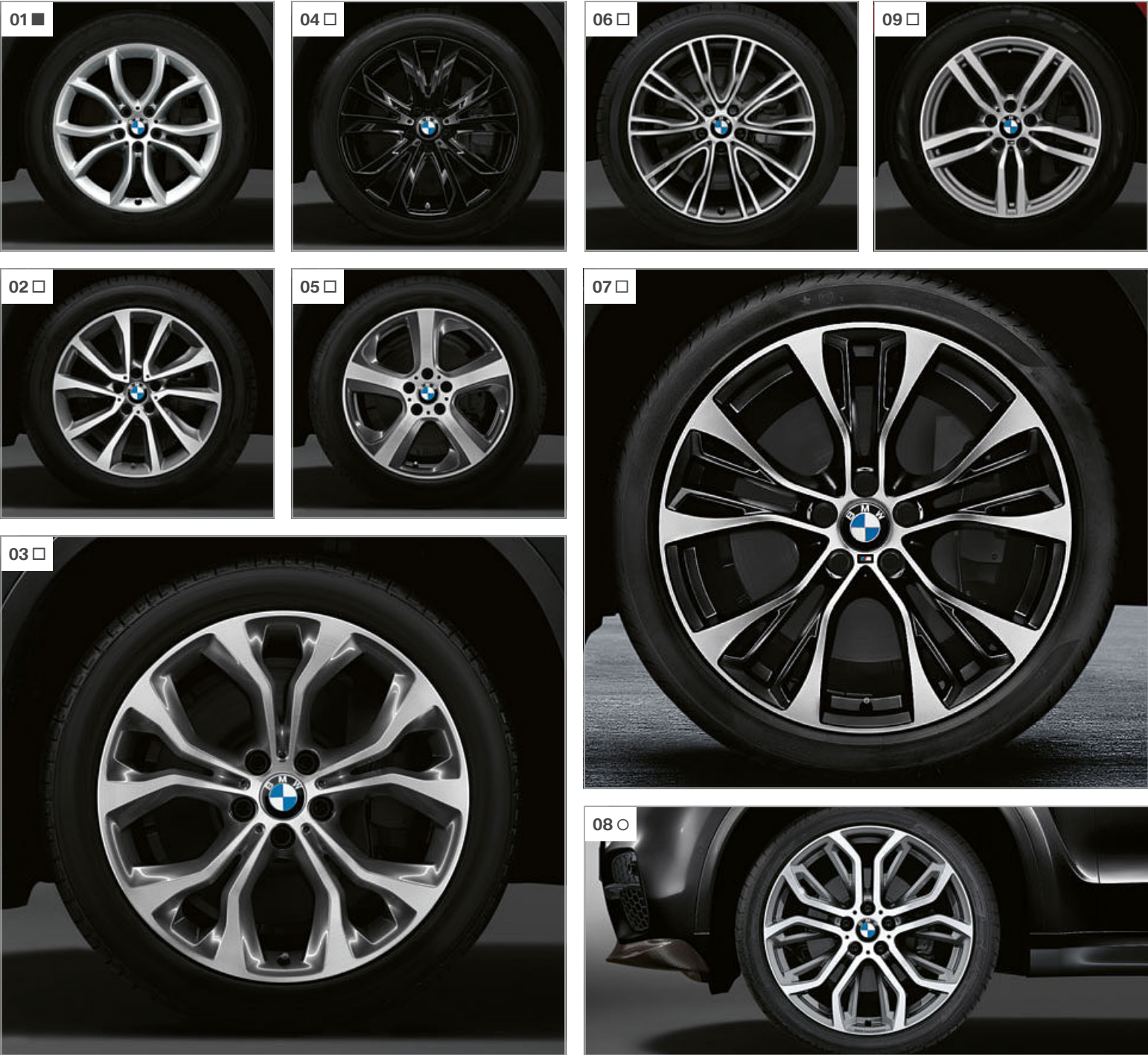
³ In Verbindung mit Anhängerkupplung und dem Exterieurdesign Pure Extravagance ist die Teilfunktion berührungsloses Öffnen und Schließen der Heckklappe nicht erhältlich.

⁴ Serie für BMW X6 xDrive50i und BMW X6 xDrive40d.

⁵ Serie für M50d.

RÄDER UND REIFEN.

■ Serienausstattung □ Sonderausstattung ○ Zubehör



[01] 19" Leichtmetallräder Y-Speiche 594, 9 J x 19, Bereifung 255/50 R 19 (Serie für BMW X6 xDrive35i, BMW X6 xDrive30d und BMW X6 xDrive40d).

[02] 19" Leichtmetallräder Y-Speiche 595, 9 J x 19, Bereifung 255/50 R 19 (Serie für BMW X6 xDrive50i).

[03] 20" Leichtmetallräder Y-Speiche 451 mit Mischbereifung, Größe vorn 10 J x 20, Bereifung 275/40 R 20, Größe hinten 11 J x 20, Bereifung 315/35 R 20.

[04] 20" Leichtmetallräder Sternspeiche 491 mit Mischbereifung Schwarz hochglänzend, Größe vorn 10 J x 20, Bereifung 275/40 R 20, Größe hinten 11 J x 20, Bereifung 315/35 R 20.

[05] 19" Leichtmetallräder Sternspeiche 490, BMW EfficientDynamics, 9 J x 19, Bereifung 255/50 R 19.

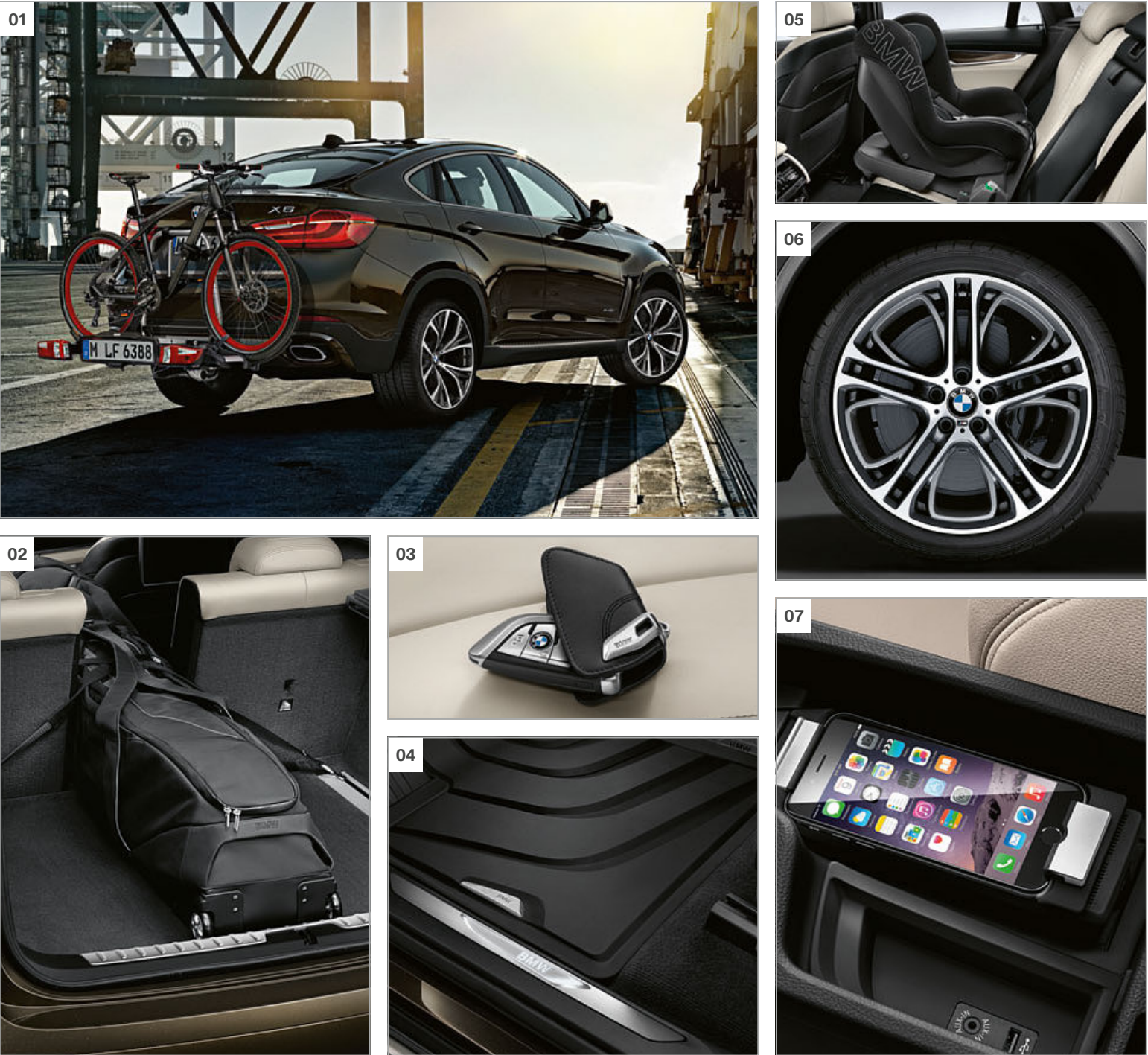
[06] 20" BMW Individual Leichtmetallräder V-Speiche 551I mit Mischbereifung, Größe vorn 10Jx20, Bereifung 275/40 R 20, Größe hinten 11Jx20, Bereifung 315/35 R 20.

[07] 21" M Leichtmetallräder Doppelspeiche 599 M in Bicolor Orbitgrau matt, sichtsseitig glanzgedreht, mit Mischbereifung und Notlaufeigenschaften, Größe vorn 10 J x 21, Bereifung 285/35 R21, Größe hinten 11,5 J x 21, Bereifung 325/30 R21.³

[08] 21" BMW Performance Y-Speiche 375 Bicolor Ferricgrey, glanzgedreht, BMW Performance Schriftzug, mit Mischbereifung, Größe vorn 10 J x 21, Bereifung 285/35 R 21, Größe hinten 11,5 J x 21, Bereifung 325/30 R 21.¹

[09] 19" M Leichtmetallräder Doppelspeiche 623 M mit Mischbereifung, Größe vorn 9 J x 19, Bereifung 255/50 R 19, Bereifung 285/45 R 19.²

ORIGINAL BMW ZUBEHÖR.



[01] Fahrradhalter für den Transport von zwei Rädern (max. 60 kg). Sichere Montage auf der Anhängerkupplung. Abklappfunktion für einfachen Zugang zum Gepäckraum.

[02] Ski- und Snowboardtasche Luxury für den sicheren Transport von bis zu vier Paar Ski oder drei Snowboards im Fahrzeug. Dank Transportrollen und Echtleder ebenso komfortabel wie edel.

[03] Das hochwertige schwarze Lederetui mit stilvoller Edelstahlspange verhindert unbeabsichtigtes Auslösen der Tasten und schützt vor Kratzern und Schmutz.

[04] Die passgenaue, strapazierfähige Matte mit hochgezogenem Rand und Edelstahl-Metalleinleger schützt Fußraum und Füße vor Feuchtigkeit und Schmutz.

[05] BMW Junior Seat Gruppe 1. Sitz, Schwarz/Anthrazit, für Kinder von ca. 12 Monaten bis 4 Jahren (ca. 9–18 kg) zum Einbau auf der ISOFIX-Base (separat zu bestellen). Mit Airpads für mehr Seitenaufprallschutz.

[06] 21" BMW M Performance Doppelspeiche 310 M Bicolor Ferricgrey, glanzgedreht, M Logo, mit Mischbereifung, Größe vorn 10 J x 21, Bereifung 285/35 R 21, Größe hinten 11,5 J x 21, Bereifung 325/30 R 21.

[07] Snap-In-Adapter Connect Universal. Ein Adapter für alle kompatiblen Telefone mit Micro-USB Anschluss. Er ermöglicht neben dem Laden verbesserten Empfang und sichere Aufbewahrung.

¹ Diese und noch mehr Felgen finden Sie als Original BMW Zubehör unter www.bmw.de/zubehoer
² Serienmässig erhältlich für M Sportpaket und M50d.
³ Optional erhältlich für M Sportpaket und M Sport Edition.

Entdecken Sie die vielfältigen innovativen Lösungen, die Ihnen in den Bereichen Exterieur, Interieur, Kommunikation & Information sowie Transport & Gepäckraumlösungen zur Verfügung stehen. Ihr BMW Partner berät Sie gern zum gesamten Angebot an Original BMW Zubehör und hält auch einen speziellen Zubehörkatalog für Sie bereit. Weitere Informationen finden Sie jederzeit unter www.bmw.de/zubehoer

FARBWELT EXTERIEUR.

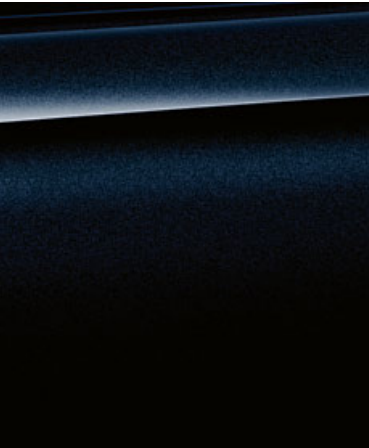
■ Serienausstattung □ Sonderausstattung



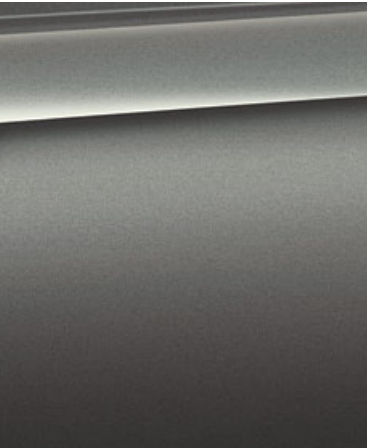
■ Uni 668 Schwarz



□ Uni 300 Alpinweiß¹



□ Metallic 416 Carbonschwarz²,³,⁴



□ Metallic A52 Spacegrau³



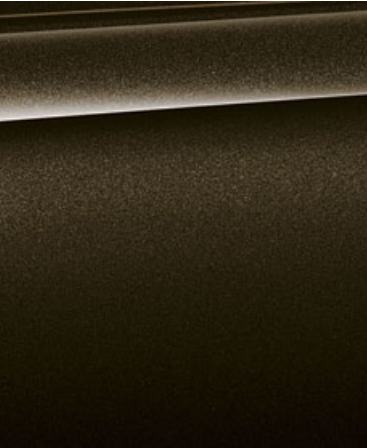
□ Metallic 475 Saphirschwarz³



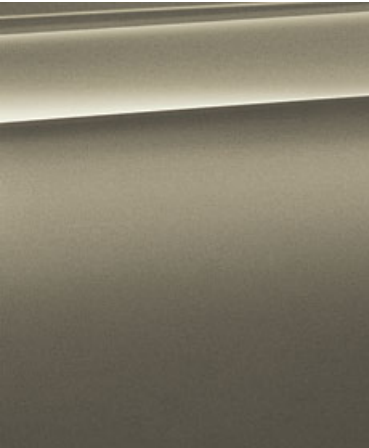
□ Metallic A83 Glaciersilber



□ Metallic C06 Flamencorot Brillanteffekt³



□ Metallic C07 Sparkling Storm Brillanteffekt



□ Metallic C2P Atlaszeder



□ Metallic A96 Mineralweiß³,⁴



□ Metallic A90 Sophistograu Brillanteffekt

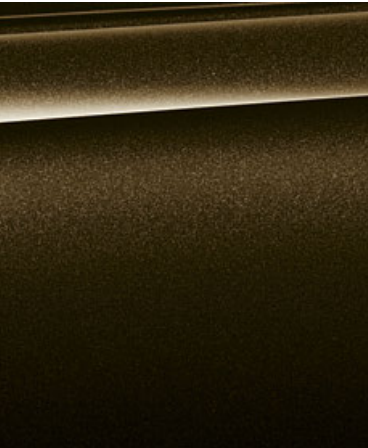


□ Metallic C16 Long Beach Blue⁴

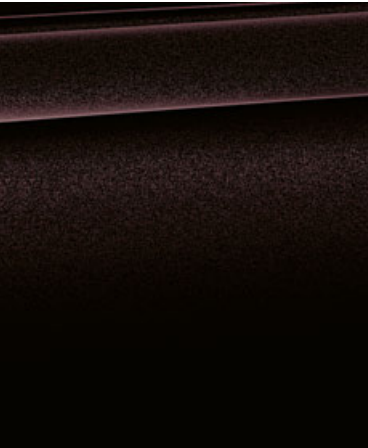
BMW INDIVIDUAL



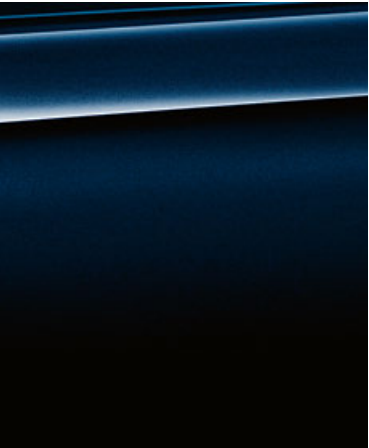
□ BMW Individual X01 Perlsilber metallic³



□ BMW Individual X13 Pyritbraun metallic³



□ BMW Individual X03 Rubinschwarz metallic³



□ BMW Individual S34 Azuritschwarz metallic³

¹ Serienmäßig erhältlich für das M Sportpaket.
² Nur erhältlich in Verbindung mit dem M Sportpaket.
³ Optional erhältlich auch für das M Sportpaket.
⁴ Optional erhältlich für M Sport Edition.

[BMW Konfigurator] Stellen Sie mit dem Konfigurator Ihren ganz persönlichen BMW zusammen. Alle aktuellen Motoren, Farben und Ausstattungen stehen Ihnen bei der Auswahl zur Verfügung. Mehr unter www.bmw.de/konfigurator

[Farbfelder] Die hier abgebildeten Farbfelder sollen Ihnen einen ersten Eindruck der Farben und Materialien für Ihren BMW vermitteln. Erfahrungsgemäß können Druckfarben den Farbton der Lackierungen, Polster und Interieurleisten jedoch im Einzelfall nicht originalgetreu wiedergeben. Besprechen Sie daher gern die Farbwahl mit Ihrem BMW Vertragshändler oder Ihrer Niederlassung. Zudem kann man Ihnen dort auch Muster zeigen und bei speziellen Wünschen weiterhelfen.

FARBWELT INTERIEUR.

■ Serienausstattung □ Sonderausstattung

POLSTERFARBEN



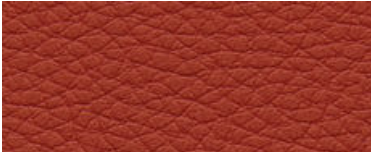
■ **Leder Dakota** LCSW Schwarz, Interieurfarbe Schwarz¹



■ **Leder Dakota** LCCY Canberrabeige, Interieurfarbe Canberrabeige¹



■ **Leder Dakota** LCB8 Terra, Interieurfarbe Schwarz¹



■ **Leder Dakota** LCD1 Korallrot, Interieurfarbe Schwarz²



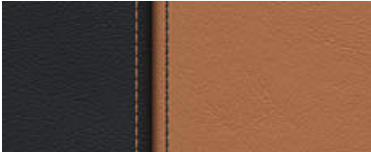
■ **Leder Dakota** LCEW Elfenbeinweiß, Interieurfarbe Schwarz³



■ **Leder Dakota** LCRI Cognac, Interieurfarbe Schwarz³



□ **Exklusivleder Nappa**, erweitert, NAEN Bicolor Elfenbeinweiß/Schwarz, Interieurfarbe Schwarz^{1, 4}



□ **Exklusivleder Nappa**, erweitert, NARQ Bicolor Cognac/Schwarz, Interieurfarbe Schwarz^{1, 4}

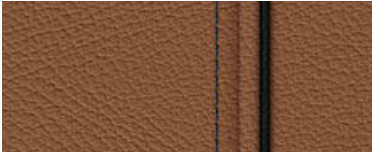


□ **Alcantara-Lederkombination** GMAT Anthrazit, Interieurfarbe Schwarz^{2, 3, 5, 6}

BMW INDIVIDUAL POLSTERFARBEN



□ **BMW Individual Leder Merino Feinnarbe** ZAP3 Criollo Braun^{2, 7, 8}



□ **BMW Individual Leder Merino Feinnarbe** ZAP5 Amarobraun^{2, 7, 8}



□ **BMW Individual Leder Merino Feinnarbe** ZAFU Rauchweiß^{2, 7, 8}



□ **BMW Individual Leder Merino Feinnarbe** ZAN3 Taupe^{2, 7, 8}



□ **BMW Individual Leder Merino Feinnarbe** ZAML Muskat^{2, 7, 8}

Bitte beachten Sie, dass auch bei bestimmungsgemäßem Gebrauch über kurz oder lang nicht behebbare Verunreinigungen auf den Sitzbezügen auftreten können. Dies kann insbesondere durch nicht farbechte Kleidung hervorgerufen werden.
¹ In Verbindung mit der Sonderausstattung Aktive Sitzbelüftung vorn erhält Leder Dakota eine Perforation vorn, Exklusivleder Nappa und BMW Individual erweiterte Lederausstattung Merino Feinnarbe eine Perforation vorn und hinten.

² Nicht erhältlich in Verbindung mit Seriensitzen.
³ Nicht erhältlich in Verbindung mit Komfortsitzen.
⁴ Exklusiv erhältlich für Interieurdesign Pure Extravagance in Verbindung mit Komfortsitzen.
⁵ Nur erhältlich in Verbindung mit dem M Sportpaket.
⁶ Serie für BMW X6 M50d.
⁷ Nur erhältlich mit BMW Individual Instrumententafel, lederbezogen (XT1).

INTERIEURLEISTEN



■ 4DY Oxidsilber dunkel matt¹¹



□ 4B9 Aluminium Feinschliff



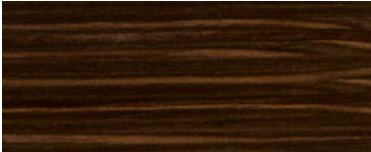
□ 4AC Edelholzausführung Pappel Maser¹²



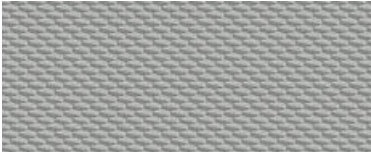
□ 4DD Edelholzausführung Finline Pur strukturiert dunkel



□ 4CV Edelholzausführung Amerikanische Eiche Anthrazit hochglänzend⁹



□ 4D0 Edelholzausführung Finline Stripe¹⁰



□ 4MR Aluminium Hexagon^{5, 6}



□ 4MC Carbon Fibre, Akzentleiste Perlglanz Chrom¹⁶

INTERIEURFARBEN



Schwarz



Canberrabeige

BMW INDIVIDUAL DACHHIMMEL



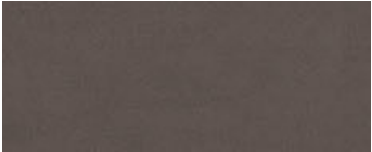
□ **BMW Individual Dachhimmel** 775 Anthrazit^{6, 13}



□ **BMW Individual Dachhimmel** 776 Alcantara Anthrazit



□ **BMW Individual Dachhimmel** XD5 Alcantara Rauchweiß¹⁴



□ **BMW Individual Dachhimmel** XD5 Alcantara Scotch dunkel¹⁵

⁸ BMW Individual erweiterte Lederausstattung Merino Feinnarbe umfasst Sitze vorn und hinten inkl. Kopfstützen, Sitzlehnenrückwand der Vordersitze, Einsätze in Türverkleidungen, Mittelkonsole inkl. Armauflage, Armauflagen in den Türen und Türzuziehgriffe, Sitze mit Kontrastkeder, Kontrastnähten und dekorativer Perforation (dekorative Perforation nicht in Verbindung mit Sonderausstattung Aktive Sitzbelüftung vorn).
⁹ Serie für Interieurdesign Pure Extravagance Elfenbeinweiß/Schwarz.
¹⁰ Serie für Interieurdesign Pure Extravagance Cognac/Schwarz.

¹¹ Serie für BMW X6 xDrive35i und BMW X6 xDrive30d.
¹² Serie für BMW X6 xDrive50i.
¹³ Serie für M Sportpaket.
¹⁴ Nur erhältlich in Verbindung mit Polsterfarbe BMW Individual Leder Merino Feinnarbe Amarobraun, Criollo Braun oder Rauchweiß.
¹⁵ Nur erhältlich in Verbindung mit Polsterfarbe BMW Individual Leder Merino Feinnarbe Taupe oder Muskat.
¹⁶ Exklusiv erhältlich für M Sport Edition.

		X6 xDrive35i ⁶	X6 xDrive50i ⁶	X6 xDrive30d*	X6 xDrive40d*	X6 M50d* 
--	--	---------------------------	---------------------------	---------------	---------------	---

Gewicht						
Leergewicht EG¹	kg	2100	2245	2140	2180	2260
Zulässiges Gesamtgewicht	kg	2740	2885	2780	2820	2900
Zuladung	kg	715	715	715	715	715
Zulässige ungebremste Anhängelast	kg	750	750	750	750	750
Zulässige gebremste Anhängelast bis max. 12 % Steigung²/max. 8 % Steigung²	kg	3500/3500	3500/3500	3500/3500	3500/3500	3500/3500
Gepäckraumvolumen min. - max.	l	550–1525	550–1525	550–1525	550–1525	550–1525

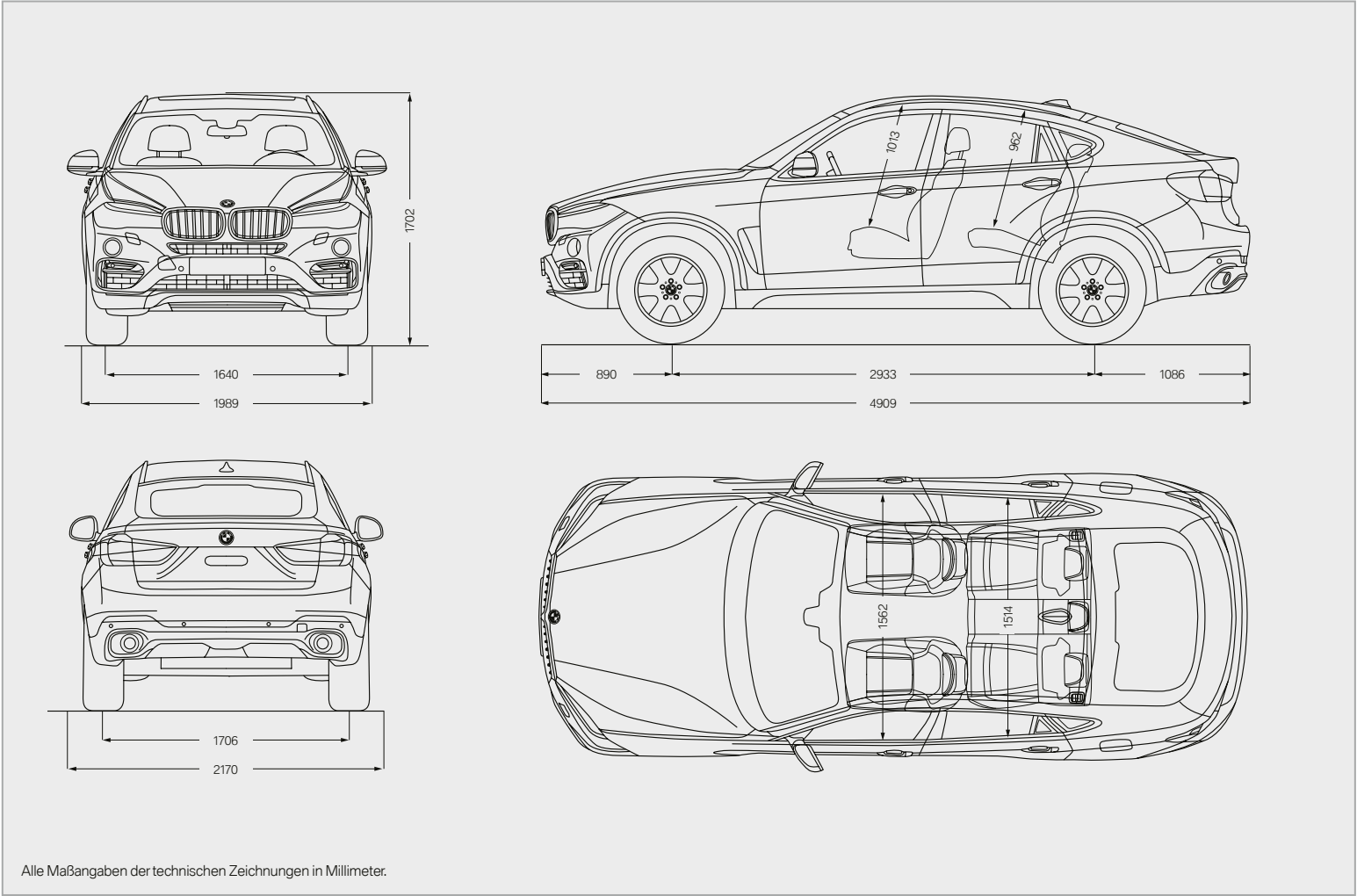
Motor³,⁴						
Zylinder/Ventile		6/4	8/4	6/4	6/4	6/4
Hubraum	cm³	2979	4395	2993	2993	2993
Nennleistung/ Nenndrehzahl	kW (PS)/ 1/min	225 (306)/ 5800–6400	330 (450)/ 5500–6000	190 (258)/ 4000	230 (313)/ 4400	280 (381)/ 4000–4400
Max. Drehmoment/Drehzahl	Nm/1/min	400/ 1200–5000	650/ 2000–4500	560/ 1500–3000	630/ 1500–2500	740/ 2000–3000

Kraftübertragung						
Antriebsart		Allrad	Allrad	Allrad	Allrad	Allrad
Seriengeräte		8-Gang Steptronic	8-Gang Steptronic	8-Gang Steptronic	8-Gang Steptronic	8-Gang Steptronic

Fahrleistung						
Höchstgeschwindigkeit	km/h	240	250 ⁵	230	240	250 ⁵
Beschleunigung 0–100 km/h	s	6,4	4,8	6,7	5,8	5,2

Verbrauch³,⁴ – Alle Motoren erfüllen die EU6-Abgasnorm						
Innerorts	l/100 km	11,4–11,3	13,1–13,0	11,3–8,4	8,3–7,9	9,1–8,7
Außerorts	l/100 km	7,0–6,9	7,8–7,7	6,2–4,4	6,4	7,3
Kombiniert	l/100 km	8,6–8,5	9,7	7,1–7,0	7,1–7,0	7,9–7,8
Abgasnorm (typzugelassen)		EU6	EU6	EU6	EU6	EU6
CO₂-Emission kombiniert	g/km	200–198	227–225	187–183	187–183	209–205
Effizienzklasse		C	D	B-C	B	C
Tankinhalt, ca.	l	85	85	85	85	85

Räder						
Reifendimension		255/50 R 19 W	255/50 R 19 W	255/50 R 19 W	255/50 R 19 W	255/50/285/45 R 19 W
Raddimension		9 J x 19	9 J x 19	9 J x 19	9 J x 19	9/10 J x 19
Material		Leichtmetall	Leichtmetall	Leichtmetall	Leichtmetall	Leichtmetall



¹ Das EG- Leergewicht bezieht sich auf ein Fahrzeug mit serienmäßiger Ausstattung und beinhaltet keine Sonderausstattungen. Im Leergewicht sind 90 % Tankfüllung sowie 75 kg für den Fahrer berücksichtigt.
Optionale Ausstattungen können das Gewicht des Fahrzeugs, die Nutzlast sowie bei Einfluss auf die Aerodynamik die Höchstgeschwindigkeit verändern.

² Nur bei werksseitigem Verbau einer Anhängerkupplung, sonst max. Anhängelast 2.700 kg/140 kg Stützlast.

³ Angaben zu Leistung für Benzin- Motoren beziehen sich auf den Betrieb mit ROZ 98 Kraftstoff. Angaben zu Verbrauch beziehen sich auf den Betrieb mit Referenzkraftstoff gemäß VO (EU) 2007/715. Kraftstoffqualitäten bleifrei ROZ 91 und höher mit einem maximalen Ethanol-Anteil von 10 % (E10) sind zulässig. BMW empfiehlt die Verwendung von Superbenzin bleifrei ROZ 95.

⁴ Die Angaben zu Kraftstoffverbrauch, CO₂-Emissionen und Stromverbrauch werden nach dem vorgeschriebenen Messverfahren VO (EU) 2007/715 in der jeweils geltenden Fassung ermittelt.
Die Angaben beziehen sich auf ein Fahrzeug in Basisausstattung in Deutschland, die Spannweiten berücksichtigen Unterschiede in der gewählten Rad- und Reifengröße und der optionalen Sonderausstattung und können sich während der Konfiguration verändern. Die Angaben für die mit * gekennzeichneten Fahrzeuge sind bereits auf Basis des neuen WLTP-Testzyklus ermittelt und zur Vergleichbarkeit auf NEFZ zurückgerechnet.

⁵ Elektronisch abgeregelt.

⁶ Modelle/Motorisierungen, für die diese Werte gelten, sind bis zum 15.04.18 bestellbar. Bitte erfragen Sie genaue Informationen zur Verfügbarkeit bei Ihrem BMW Partner.

RUNDUM VERSORGT MIT BMW SERVICES:

Mit dem Kauf eines BMW entscheiden Sie sich auch für perfekten Service und umfassende Betreuung. Zum Beispiel wird der Zustand von Verschleißteilen und Betriebsflüssigkeiten mithilfe von **Condition Based Service** kontinuierlich überprüft, um bei Bedarf die entsprechende Meldung im Display anzuzeigen. Sie gehen nur dann zu Ihrem BMW Service Partner, wenn es wirklich nötig ist.

DER BMW SERVICE.



BMW Service Pakete: Individuell und entspannt. Nur für Sie. Individuelle und durchdachte Servicelösungen, die sich ganz nach Ihnen und Ihrem Fahrzeug richten: Mit den BMW Service Paketen genießen Sie Ihren BMW jederzeit völlig entspannt und sorgenfrei dank einmaliger und kalkulierbarer Kosten. Denn ganz gleich ob neu oder älter: Die BMW Service Pakete haben das passende Angebot für jede Phase des Fahrzeuglebens. Immer mit einem Maximum an Qualität, Kompetenz und Werterhalt. Immer zu fairen und transparenten Preisen. Und immer maßgeschneidert für Sie und Ihren BMW. Entdecken Sie jetzt, wie entspannt individueller Service wirklich ist! www.bmw.de/servicepakete



BMW Pannen- und Unfallhilfe. Dieser Service steht Ihnen rund um die Uhr zur Verfügung. Mit Ihrem Anruf kümmern wir uns um alles, was im Falle einer Panne oder eines Unfalls zu tun ist. Speziell geschulte Techniker setzen im Pannenfall- per Telefon oder vor Ort – alles daran, Ihr Fahrzeug wieder fahrbereit zu machen. Wir bieten umfangreiche länderspezifische Mobilitätsprogramme für den Pannenfall und Schutzbriefe, die Sie bei Unfall oder Diebstahl absichern. Hat es bei Ihnen mal gekracht, rufen Sie die BMW Unfallhilfe an und wir sind da! Wir kümmern uns um Notruf, Abschleppdienst, Ersatzfahrzeug, Erstmeldung bei der Versicherung und vieles mehr. Informationen finden Sie unter www.bmw.de/Pannenhilfe



BMW Teleservices: Dank Condition Based Service wird Ihnen über das Display automatisch der nächste fällige Servicetermin angezeigt. Ihr Einverständnis vorausgesetzt, werden bedarfsorientiert die wichtigsten Fahrzeugdaten vollautomatisch an BMW übermittelt. Ihr betreuender BMW Service Partner greift auf die Daten zu und kontaktiert Sie kostenfrei für einen Werkstatttermin – falls nötig. Voraussetzung für die Nutzung von BMW Teleservices sind die Sonderausstattungen Intelligenter Notruf oder ConnectedDrive Services. Falls nötig, können Sie den Dienst jederzeit deaktivieren und ihren Service Partner direkt im iDrive Menu oder ConnectedDrive Portal ändern. Mehr zum Thema erfahren Sie unter www.bmw.de/teleservices

BMW FINANCIAL SERVICES.



BMW Financial Services: Mobilitätslösungen für Ihre Wünsche. BMW Financial Services bietet Ihnen attraktive Konzepte für Leasing, Finanzierung und Versicherung. Erfahren Sie mehr in der Preisliste oder unter www.bmw.de/fs bzw. lassen Sie sich ein individuelles Angebot bei Ihrem BMW Partner vor Ort erstellen.

DAS BMW ERLEBNIS.



BMW TV: Auf www.bmw.tv erfahren Sie die Marke BMW in ihrer ganzen Vielfalt. In Reportagen, Porträts und Berichten informieren wir aus den Bereichen Automobil, Innovation, Sport und Lifestyle.



BMW Driving Experience: Je besser Sie Ihren BMW beherrschen, desto größer die Fahrfreude. Nutzen Sie unsere Angebote, erfahren Sie selbst, was es heißt, auf verschiedenen Untergründen an die Grenzen des physikalisch Möglichen zu stoßen, und erleben Sie, worauf es zu achten gilt, um auch in Extremsituationen das Fahrzeug zu beherrschen. Mehr unter www.bmw-drivingexperience.de



BMW Welt: Eine Automobilabholung in der BMW Welt gehört zu den schönsten Momenten eines jeden Autofahrers. Machen Sie aus diesem Moment einen unvergesslichen Tag und erleben Sie die Übergabe Ihres neuen BMW, eingebettet in ein perfekt auf Sie abgestimmtes Rahmenprogramm. Hier sind Sie mit dem BMW Group Stammwerk, dem BMW Museum, der BMW Konzernzentrale und der BMW Group Classic direkt umgeben von aufregender Historie, atemberaubender Gegenwart und spektakulären Zukunftsvisionen. Erfahren Sie mehr unter www.bmw-welt.com



BMW Magazin: Im BMW Magazin erleben Sie die neuesten BMW Modelle vor eindrucksvollen Kulissen. Entdecken Sie neue Designtrends, Reiseziele und die Vielfalt des modernen Lebens. Begegnen Sie dabei Menschen, die mit visionären Ideen die Welt bewegen. Mehr unter www.bmwmagazine.com



BMW Events: Alle BMW Veranstaltungsangebote sowie die Möglichkeit der Ticketbuchung finden Sie unter www.bmw-events.de



BMW Fahrzeug-Konfigurator: Vom Motor über Farbe bis Ausstattung – auf www.bmw.de können Sie sich Ihr ganz persönliches Wunschfahrzeug zusammenstellen.



VERANTWORTUNGS- VOLL DIE ZUKUNFT GESTALTEN.

Die BMW Group wurde 2016 im Dow Jones Sustainability Index erneut zum nachhaltigsten Automobilunternehmen weltweit gekürt. Damit ist sie als einziges Unternehmen der Automobilbranche seit Bestehen des Index ununterbrochen gelistet. Die Entwicklung effizienter Fahrzeugkonzepte und umweltschonender Produktionsprozesse bis hin zum Recycling ist Teil unserer Entwicklungsphilosophie. Durch BMW EfficientDynamics und Elektrofahrzeuge haben wir den CO₂-Ausstoß unserer europäischen Neufahrzeugflotte zwischen 1995 und heute um über 41% gesenkt. Zusätzlich haben wir den Ressourcenverbrauch von Wasser und Energie in der Produktion zwischen 2006 und 2016 um 33% vermindert, bis 2020 wollen wir ihn auf 45% reduzieren. Bei den weiteren Ressourcenzielen (VOC, Prozessabwasser und Abfall) haben wir das Ziel von 45% schon 2014 erreicht und werden uns weiter kontinuierlich verbessern. In unserem Motorenwerk Steyr fertigen wir seit 2007 abwasserfrei. Natürlich lässt sich jedes unserer Fahrzeuge am Ende seiner Nutzungsphase problemlos recyceln bzw. verwerten. Zur Rückgabe Ihres Altfahrzeugs wenden Sie sich bitte an Ihren BMW Partner. Informieren Sie sich dazu auf unseren Internetseiten.

www.bmw.de/EfficientDynamics
www.bmwgroup.com/verantwortung
www.bmw.de/recycling



Freude am Fahren



Dieser Katalog gibt Modelle, Ausstattungsumfänge und Konfigurationsmöglichkeiten (Serienausstattung und Sonderausstattung) der von der BMW AG für den deutschen Markt gelieferten Fahrzeuge wieder. Die Ausstattungsumfänge und Konfigurationsmöglichkeiten in Bezug auf Serien- und Sonderausstattungen der einzelnen Modelle können nach Redaktionsschluss dieses Mediums am 16.11.2017 sowie in anderen Mitgliedsstaaten der Europäischen Union abweichen. Ihr BMW Partner vor Ort informiert Sie gern über Details. Änderungen von Konstruktionen und Ausstattungen vorbehalten.

© BMW AG, München/Deutschland. Nachdruck, auch auszugsweise, nur mit schriftlicher Genehmigung von BMW AG, München.

4 11 006 161 10 1 2018 BM. Printed in Germany 2018.