



Freude am Fahren



# DER NEUE BMW X5.

**BMW EFFICIENTDYNAMICS.**  
WENIGER VERBRAUCH. MEHR FAHRFREUDE.



## DER NEUE BMW X5.



## DIGITAL MEHR ENTDECKEN: DIE NEUE BMW KATALOGE-APP.



Mehr Informationen, mehr Freude am Fahren:  
Mit der neuen BMW Kataloge-App erleben  
Sie BMW digital und interaktiv wie nie zuvor.  
Laden Sie sich jetzt die BMW Kataloge-App  
für Ihr Smartphone oder Tablet herunter und  
entdecken Sie Ihren BMW neu.

## INNOVATION UND TECHNIK.



**18** Dynamik und Effizienz  
**19** Antrieb und Fahrwerk



**20** Fahrerassistenz  
**21** Sicherheit



**22** Konnektivität und Infotainment  
**23** Komfort und Funktionalität

## AUSSTATTUNG.



**24** Modelle und Lines



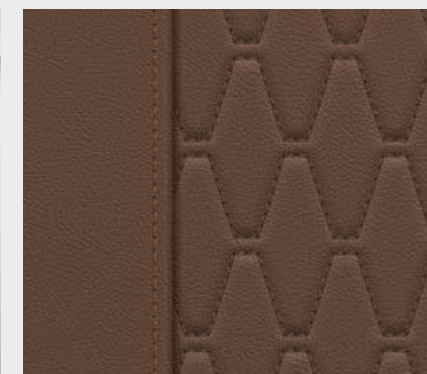
**30** BMW Individual



**32** Weitere Ausstattungen



**36** Farbwelt Exterieur



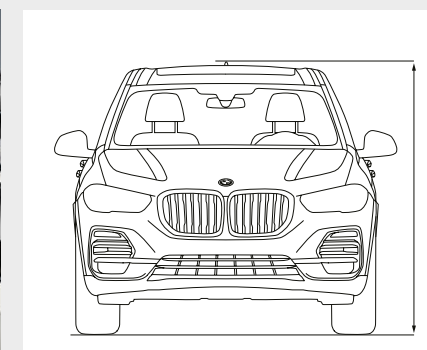
**38** Farbwelt Interieur



**40** Räder und Reifen



**41** Original BMW Zubehör



**42** Technische Daten





---

**ALLES.  
MULTIPLIZIERT MIT X.**

---





**EINE HERAUSFORDERUNG.  
AN ALLE ANDEREN.**



**EINSTEIGEN.  
AUF HÖCHSTEM NIVEAU.**





A detailed view of the front interior of a BMW car. The steering wheel is black with the BMW logo in the center and 'M' branding on the lower left. The dashboard and center console feature dark wood trim and brown leather upholstery. The center console has a gear shifter and a rotary dial. The passenger side shows a large infotainment screen and air vents. The overall lighting is warm and focused on the interior details.

**EINER MUSS DAS  
SAGEN HABEN.**





FRAGT NICHT. HANDELT.



**GROSSE IDEEN  
KENNEN KEINE GRENZEN.**







**WO ER STEHT,  
IST IMMER VORN.**

**KRAFTVOLLE PRÄSENZ IM EXTERIEURDESIGN** DYNAMISCHER, NACH VORN GERICHTETER AUFTRITT MIT MARKANTER SEITENKONTUR II BMW LASERLICHT<sup>1</sup> MIT X-SIGNATUR II 22" LEICHTMETALLRÄDER<sup>1</sup>. **NEXT LEVEL FAHRERASSISTENZ UND KONNEKTIVITÄT** DRIVING ASSISTANT PROFESSIONAL<sup>1</sup> MIT UMFANGREICHEN SICHERHEITS- UND KOMFORTFEATURES II INDIVIDUALISIERBARES BMW LIVE COCKPIT PROFESSIONAL MIT ZWEI 12,3"-DISPLAYS II DIGITAL KEY<sup>1</sup>. **LUXURIÖSE AUSSTRAHLUNG, KOMFORTABLE AUSSTATTUNG** WELCOME LIGHT CARPET II AMBIENTES LICHT UND DYNAMISCHES INTERIEURLICHT II PANORAMA-GLASDACH SKY LOUNGE<sup>1</sup> II ELEKTRISCHES ABDECKROLLO<sup>1</sup> II GETEILTE ELEKTRISCHE HECKKLAPPE<sup>1</sup>. **HERAUSRAGENDE FAHRDYNAMIK AUF JEDEM UNTERGRUND** BMW xDRIVE II ADAPTIVE 2-ACHS LUFTFEDERUNG<sup>1</sup> UND xOFFROAD PAKET<sup>1</sup> II INTEGRAL-AKTIVLENKUNG<sup>1</sup> II ADAPTIVES M FAHRWERK PROFESSIONAL<sup>1</sup> II ACTIVE AIR STREAM NIERE II EFFICIENT LIGHTWEIGHT. **KNOW YOU CAN – DER NEUE BMW X5.**

<sup>1</sup> Ausstattung optional erhältlich.



## MEHR KRAFT, WENIGER DÜRST.

Mehr Leistung aus 3 bis 12 Zylindern: Wenig verbrauchen, viel erleben – die BMW TwinPower Turbo Motoren bieten höchstmögliche Dynamik bei größtmöglicher Effizienz dank neuesten Einspritzsystemen, variabler Leistungssteuerung und durchdachter Turboladertechnologie. Egal ob Diesel oder Benzin, egal wie viele Zylinder: Die Triebwerke der BMW EfficientDynamics Motorenfamilie ermöglichen eine deutlich temperamentvollere Kraftentfaltung sowie ein spontanes Ansprechverhalten bereits im niedrigen Drehzahlbereich und sind dazu sparsam und schadstoffarm.

## MEHR FAHRFREUDE, WENIGER EMISSION.

BMW EfficientDynamics ist ein Technologiepaket, das nicht nur den Antrieb, sondern das gesamte Fahrzeugkonzept und intelligentes Energiemanagement umfasst. Serienmäßig in jedem BMW vorhanden, trägt eine Reihe von innovativen Technologien dazu bei, die Effizienz laufend zu steigern. Mittels Motoreffizienzmaßnahmen, Elektrifizierung, Leichtbauweise und Aerodynamikoptimierungen ist es BMW so gelungen, den CO<sub>2</sub>-Ausstoß seiner Flotte signifikant zu senken.

## MEHR DYNAMIC, WENIGER GEWICHT.

Weniger Gewicht durch intelligenten Leichtbau: Durchdacht bis ins kleinste Detail – Intelligenter Leichtbau heißt, dass für jede Stelle im Fahrzeug das optimale Material ausgesucht und verbaut wird. Mit besonders leichten Hightechwerkstoffen wie Aluminium oder Carbon verfolgt BMW EfficientLightweight das Ziel, möglichst viel Gewicht einzusparen. Dadurch gestalten sich die Fahreigenschaften noch dynamischer, bei noch mehr Stabilität, Sicherheit und Komfort.



### AERODYNAMIK

Im neuen BMW X5 reduzieren umfangreiche Maßnahmen den Luftwiderstand, etwa das Luftklappensystem der dritten Generation (Active Air Stream Niere). Zusammen mit zahlreichen aerodynamischen Optimierungen, wie einer gezielten Luftführung zur Reduktion von Turbulenzen am Vorderrad oder den Aeroblades am Heck, werden so Verbrauch und CO<sub>2</sub>-Ausstoß effektiv gesenkt.

### ACTIVE AIR STREAM NIERE

Die Active Air Stream Niere öffnet und schließt die Luftklappen im Kühlergrill je nach Kühlbedarf des Motors, der Bremsen und der Innenraumklimatisierung. Die beweglichen Nierenstäbe des Systems sorgen zugleich für eine Verringerung des Luftwiderstands im geschlossenen Zustand und dadurch für eine Verbesserung der Aerodynamik.

### FAHRERLEBNISCHALTER INKL. ADAPTIVE MODE

Der Fahrerlebnisschalter bietet die Wahl zwischen dem Standard-Modus COMFORT, dem auf Effizienz ausgerichteten ECO PRO Modus und dem Modus SPORT, der ein noch dynamischeres Fahren ermöglicht. Die neue, interaktive Funktion Adaptive Mode passt das Adaptive Fahrwerk, die Lenkung und das Steptronic Getriebe kontinuierlich an die aktuelle Fahrsituation an.

## IM NEUEN BMW X5.

<sup>1</sup> Ausstattung optional erhältlich.

<sup>2</sup> Nicht erhältlich für M50d.

<sup>3</sup> Serie für M50d.

<sup>4</sup> Nur erhältlich für M50d.

<sup>5</sup> Elektronisch abgeregelt.

<sup>6</sup> Nur erhältlich in Verbindung mit weiteren Ausstattungen.



## DIE MOTOREN-HIGHLIGHTS DES NEUEN BMW X5.

### X5 M50d

- M Performance TwinPower Turbo 6-Zylinder Dieselmotor mit 294 kW (400 PS) und 760 Nm Drehmoment
- Beschleunigung 0–100 km/h: 5,2 s
- Höchstgeschwindigkeit: 250 km/h<sup>5</sup>
- Kraftstoffverbrauch kombiniert: 7,2–6,8 l/100 km
- CO<sub>2</sub>-Emission kombiniert: 189–179 g/km

### X5 40i xDrive

- BMW TwinPower Turbo 6-Zylinder Benzinmotor mit 250 kW (340 PS) und 450 Nm Drehmoment
- Beschleunigung 0–100 km/h: 5,5 s
- Höchstgeschwindigkeit: 243 km/h
- Kraftstoffverbrauch kombiniert: 8,9–8,5 l/100 km
- CO<sub>2</sub>-Emission kombiniert: 204–193 g/km

Im neuen BMW X5 ist – erstmals für einen BMW – ein xOffroad Paket<sup>1,2</sup> verfügbar, mit dem man sowohl auf der Straße als auch auf weniger festen Untergründen jederzeit sicher und zügig unterwegs ist. Vier anwählbare Offroad-Modi passen den Allradantrieb xDrive noch exakter an den jeweils aktuellen Fahruntergrund an – für eine noch bessere Traktion auf Sand, Stein, Schotter oder bei Schnee.

Die Adaptive 2-Achs Luftfederung<sup>1,6</sup> ermöglicht besonders komfortables Fahren mit hoher Fahrdynamik und erleichtert den Ein- und Ausstieg sowie die Beladung. Denn die Luftfederung hält das Fahrzeug unabhängig von der Beladung automatisch auf einer konstanten Höhe. Es lässt sich zudem per Tastendruck manuell anheben oder absenken.

Die M Sportbremse<sup>1,3,6</sup> mit Vierkolben-Festsattel vorn und Einkolben-Faustsattel hinten in Blau sowie mit M Schriftzug verfügt über größere Bremscheiben und damit über eine besonders hohe Bremsleistung.

Das Adaptive M Fahrwerk Professional<sup>1,4,6</sup> kombiniert die Technologien Adaptives M Fahrwerk, Wankstabilisierung und die Integral-Aktivlenkung. Das Ergebnis: ein Höchstmaß an Fahrstabilität und Fahrdynamik.

Die M Sportabgasanlage<sup>1,3</sup> bietet eine Sound-Charakteristik, die sich per Fahrdynamiktaster in den Programmen SPORT und SPORT+ zu einem noch intensiveren Klang einstellen lässt, während in dem komfortorientierten Programm eine dezent sportliche Akustik zu hören ist.

Die Angaben zu Kraftstoffverbrauch, CO<sub>2</sub>-Emissionen und Stromverbrauch werden nach dem vorgeschriebenen Messverfahren VO (EU) 2007/715 in der jeweils geltenden Fassung ermittelt. Die Angaben beziehen sich auf ein Fahrzeug in Basisausstattung in Deutschland, die Spannweiten berücksichtigen Unterschiede in der gewählten Rad- und Reifengröße und der optionalen Sonderausstattung und können sich während der Konfiguration verändern.

Die Angaben sind bereits auf Basis des neuen WLTP-Testzyklus ermittelt und zur Vergleichbarkeit auf NEFZ zurückgerechnet. Weitere Informationen zu Kraftstoffverbrauch, CO<sub>2</sub>-Emission und Effizienzklasse finden Sie auf den Seiten 42 | 43 oder in der Preisliste.



# FAHRERASSISTENZ.

## BMW Personal CoPilot By your side, when you decide.

### DIE INNOVATIVEN ASSISTENZ-SYSTEME VON BMW.

Genießen Sie mit BMW Personal CoPilot besten Komfort bei höchster Sicherheit. Egal, ob in puncto Fahren oder Parken: Die BMW Personal CoPilot Fahrerassistenzsysteme stehen Ihnen in jeder Situation verlässlich zur Seite. Modernste Systeme wie Radar, Ultraschall und Kameras erfassen zuverlässig das Fahrzeugumfeld und sind die Basis intelligenter Fahrerassistenzsysteme. Ob auf Wunsch aktiviert oder als Nothelfer im Hintergrund – die BMW Personal CoPilot Assistenzsysteme machen jede Fahrt mit Ihrem BMW noch angenehmer und sicherer.

### DEM AUTONOMEN FAHREN NÄHER ALS JE ZUVOR.

Autonomes Fahren ist keine Utopie, es ist die Zukunft: Weltweit fahren BMW Personal CoPilot Testfahrzeuge schon völlig selbstständig ohne Eingriff des Fahrers und zeigen nicht nur eindrucksvoll, wie sich die Mobilität in naher Zukunft verändern wird – sie geben auch einen Ausblick auf das nächste Level der Freude am Fahren. Schon heute bietet BMW Personal CoPilot eine Vielzahl intelligenter teilautomatisierter Assistenten, die den Fahrer auf Wunsch in nahezu jeder Fahrsituation aktiv unterstützen und entlasten.

### EINFACH EINPARKEN.

Damit Sie sich nicht nur auf jede Fahrt in Ihrem BMW, sondern auch auf das Einparken freuen können, gibt es die intelligenten Parkassistenzsysteme von BMW Personal CoPilot. So zeigt der Parkassistent schon heute im Vorbeifahren passende Parklücken an und führt den Parkvorgang je nach BMW Modell teilweise oder vollkommen selbstständig durch. Aber auch hier wird die Automatisierung noch weiter voranschreiten, so dass es in Zukunft möglich sein wird, dass Fahrzeuge fahrerlos einen Parkplatz suchen und den Parkvorgang autonom ausführen.

### DRIVING ASSISTANT PROFESSIONAL

Der Driving Assistant Professional<sup>1,2</sup> bietet optimalen Komfort und maximale Sicherheit in vielen kritischen oder monotonen Verkehrssituationen mit Lenk- und Spurführungsassistent inkl. Engstellenunterstützung, lokaler Gefahrenwarnung und Spurhalteassistent mit aktivem Seitenkollisionsschutz sowie weiteren Sicherheitsfunktionen.

### KREUZUNGSWARNUNG MIT BREMSEINGRIFF

Die Kreuzungswarnung mit Bremsengriff<sup>3</sup> erkennt Ampeln, Verkehrsschilder und querende Fahrzeuge und kann Unfälle vermeiden. Falls eine Kollision nicht vermieden werden kann, hilft das System, die Aufprallgeschwindigkeit zu verringern.

### RÜCKFAHRASSISTENT

Der Rückfahrassistent<sup>4</sup> speichert in Vorwärtsfahrt bis zu 35 km/h die letzten 50 m des gefahrenen Weges ab, um diesen auf Wunsch beim Zurücksetzen wieder abzufahren. Dabei werden Sie von der Lenkarbeit entlastet und können sich auf die Überwachung der Fahrzeugumgebung konzentrieren.

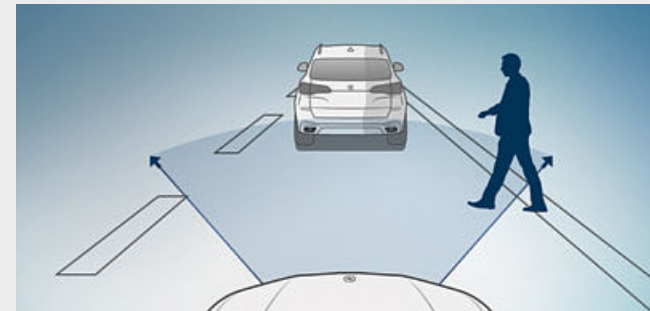
## IM NEUEN BMW X5.

Das hier gezeigte Key Visual zu BMW Personal CoPilot ist eine beispielhafte, künstlerische Darstellung, die im Hinblick auf Konstruktion und Ausstattungsumfang des in diesem Medium beschriebenen BMW Modells abweichen kann.

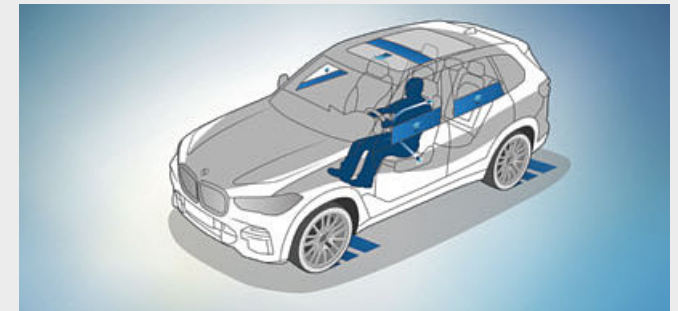
# SICHERHEIT.

Innovation und Technik 20 | 21

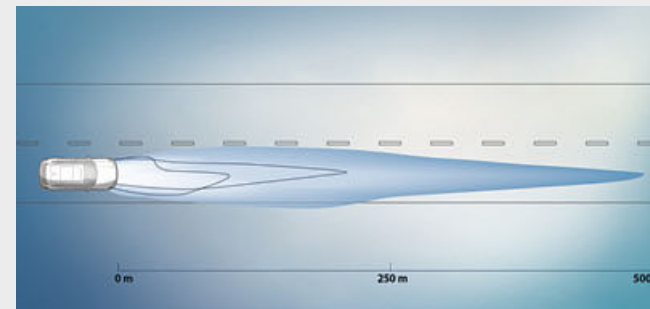
■ Serienausstattung □ Sonderausstattung



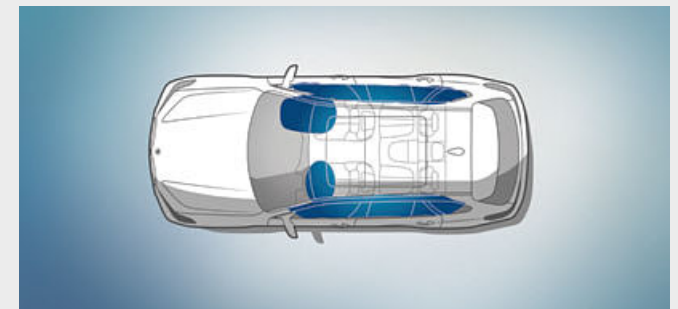
□ Active Guard Plus<sup>3</sup> beinhaltet die Frontkollisionswarnung mit Bremsfunktion, die Spurverlassenswarnung mit aktiver Rückführung auf die Fahrspur sowie die Speed Limit Info inkl. der manuellen Übernahme der Setzgeschwindigkeit für den Speed Limiter. Die Notbremsfunktion reagiert bei drohender Kollision mit Fahrzeugen, Fußgängern oder Radfahrern.



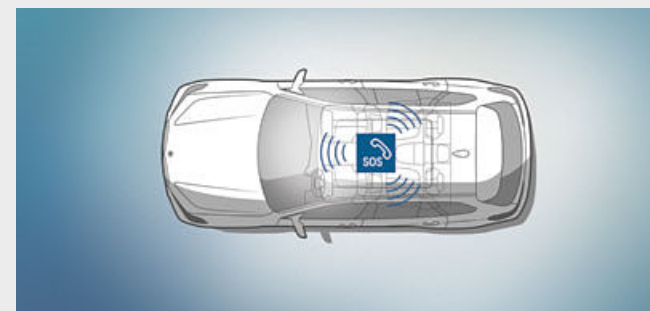
□ Active Protection ist der präventive Insassenschutz von BMW ConnectedDrive. In kritischen Situationen werden die Sicherheitsgurte vorgespannt, elektrische Sitze in eine aufrechte Position gebracht sowie Fenster und das Schiebedach geschlossen. Nach einem Unfall wird das Fahrzeug automatisch bis zum Stillstand abgebremst.



□ Das BMW Laserlicht im eigenständigen X-Design leuchtet im Laser-Fernlichtmodus mit bis zu 500 m nahezu doppelt so weit wie herkömmliche Scheinwerfer. Durch die bessere Sicht im Dunkeln wird die Sicherheit deutlich erhöht. Die blaue X-Signatur und der Schriftzug "BMW Laser" unterstreichen den technologischen Anspruch des Fahrzeugs.



■ Die Airbags für Fahrer und Beifahrer sind Bestandteil der optimal aufeinander abgestimmten Sicherheitskomponenten in einem BMW. Insgesamt bieten sechs Airbags gezielten Schutz: Fahrer- und Beifahrerairbag, die Kopfairbags für die gesamte seitliche Fensterfläche sowie die Seitenairbags in den Vordersitzlehnen.



■ Kommt es zu einem Unfall, muss es schnell gehen. Der Intelligente Notruf<sup>5</sup> holt Hilfe und wird im Ernstfall zum Lebensretter. Er kontaktiert speziell geschulte Callcenter-Mitarbeiter, die Sie und Ihre Passagiere bis zum Eintreffen der Ersthelfer in Muttersprache betreuen und leitet wichtige Informationen an die Einsatzkräfte weiter.

<sup>1</sup> Ausstattung optional erhältlich.

<sup>2</sup> Die Funktion kann bei Dunkelheit, Nebel und starkem Gegenlicht eingeschränkt sein.

<sup>3</sup> Funktion ist Bestandteil des Driving Assistant Professional.

<sup>4</sup> Bestandteil der Ausstattung Parking Assistant oder Parking Assistant Plus.

<sup>5</sup> Die Laufzeit ist zeitlich unbegrenzt.



# KONNEKTIVITÄT UND INFOTAINMENT.

## BMW ConnectedDrive Vernetzt, um frei zu sein.

### ÜBER 20 JAHRE VERNETZUNG.

Die Zukunft von Anfang an fest im Blick: Bereits in den 1990er Jahren startete BMW in die vernetzte Mobilität. 2004 folgte dann mit der fest im Fahrzeug verbauten SIM-Karte ein weiterer Meilenstein in die digitale Zukunft. Es folgten die ersten Online-Dienste und Google Services sowie innovative Anzeigesysteme wie das BMW Head-Up Display. Dabei stehen immer die Anforderungen des Kunden im Mittelpunkt: Als erster Premium-Automobilhersteller macht BMW es möglich, Services ganz flexibel sowohl im Fahrzeug als auch auf dem PC zu Hause über den BMW ConnectedDrive Store zu buchen und zu bezahlen. Und mit Einführung von BMW Connected und der Open Mobility Cloud geht BMW den nächsten Schritt in Richtung Zukunft der Mobilität.

### MEHR ALS 20 DIENSTE IM BMW CONNECTED DRIVE STORE.<sup>1</sup>

ConnectedDrive Services öffnet das Tor zur digitalen Welt von BMW. Nutzen Sie unterwegs Fahrzeug-Apps wie News, Wetter, Office oder Online Suche, und sind so jederzeit bestens informiert. ConnectedDrive Services ist das Basispaket, um weitere digitale Dienste wie den Concierge Service oder Online Entertainment über den ConnectedDrive Store buchen zu können – jederzeit, überall, einfach und flexibel.

### MIT BMW CONNECTED 24/7 NAHTLOS VERNETZT.

Wie wäre es, wenn Sie nie wieder zu spät kommen? Wenn Ihr BMW Ihre bevorzugten Ziele bereits kennt? Wie wäre es mit zuverlässiger Navigation, egal, ob Sie in Ihrem Fahrzeug sitzen oder nicht? BMW Connected liefert Ihnen die Informationen, die Sie wünschen, wann und wo Sie wollen. BMW Connected ist ein persönlicher Mobilitätsassistent, der die Mobilität im Alltag erleichtert und Ihnen hilft, Ihre Ziele pünktlich und entspannt zu erreichen. Über die BMW Connected App sind mobilitätsrelevante Informationen wie Empfehlungen für die optimale Abfahrtszeit jederzeit per Smartphone oder Smartwatch verfügbar und lassen sich nahtlos ins Fahrzeug übertragen.



#### PARKPLATZASSISTENT

Nah am Ziel einen Parkplatz finden? Mit dem Parkplatzassistenten<sup>6,9</sup> ist das einfach. Er schlägt Ihnen freie Plätze in Parkhäusern oder an der Straße vor und findet anhand Ihrer Wahl die für Sie beste Route mit der höchsten Parkplatzwahrscheinlichkeit. Das Parkticket können Sie bargeldlos mit ParkNow bezahlen.

#### DIGITAL KEY

Wozu den Fahrzeugschlüssel einstecken, wenn Sie Ihr Smartphone dabei haben? Mit dem Digital Key<sup>2,5,8</sup> oder der Key Card können Sie Ihren BMW ver- und entriegeln und sogar den Motor starten. Laden Sie den digitalen Schlüssel über die BMW Connected App auf Ihr Android-Smartphone und teilen Sie ihn mit Familie und Freunden.

#### REMOTE SERVICES.

Habe ich mein Fahrzeug abgesperrt, und wo genau steht es nochmal? Remote Services<sup>6,9</sup> erlaubt es Ihnen, über die BMW Connected App aus der Ferne direkt auf Ihr Fahrzeug zuzugreifen. Aktivieren Sie die Licht- hupe, regeln Sie die Innentemperatur oder verriegeln Sie Ihren BMW von überall aus mittels Smartphone.

## IM NEUEN BMW X5.

<sup>1</sup> In der Schweiz und in Österreich ist eine abweichende Anzahl an Diensten möglich.

<sup>2</sup> Bestandteil der Ausstattung Komfortzugang.

<sup>3</sup> Ausstattung optional erhältlich.

<sup>4</sup> Nur erhältlich in Verbindung mit weiteren Ausstattungen.

<sup>5</sup> Die Laufzeit beträgt ein Jahr.

<sup>6</sup> Die Laufzeit beträgt drei Jahre.

<sup>7</sup> Diverse Travel & Comfort Komponenten sind aufgrund modular gestalteter Steckkupplung über Original BMW Zubehör für Multifunktionshalter erhältlich.

# KOMFORT UND FUNKTIONALITÄT.

Innovation und Technik 22 | 23



Das Panorama-Glasdach Sky Lounge<sup>3</sup> erzeugt tagsüber ein großzügiges Raumgefühl und bei Dunkelheit ein stimmungsvolles Ambiente durch eine Lichtgrafik, die sich aus über 15.000 Lichtelementen zusammensetzt. Die Lichtgrafik ist in den 6 Farben des Ambienten Lichts schaltbar.

Die temperierten Getränkehalter<sup>3</sup> in der Mittelkonsole können eingestellte Getränke einzeln kühlen oder warm halten. Aktiviert wird die Klimatisierung über Tasten links und rechts. Die Ambiente Beleuchtung zeigt zudem die Funktion an (blau für Kühlen oder rot für Erwärmen).

Der Komfortzugang<sup>3</sup> ermöglicht den schlüssellosen Zugang zum Fahrzeug über alle Türen und das Starten des Fahrzeugs per Knopfdruck, während der Schlüssel in der Tasche bleibt. Die Heckklappe kann durch eine kurze Fußbewegung unter dem hinteren Stoßfänger berührungslos geöffnet und geschlossen werden. Zusätzlich kann der Digital Key<sup>8</sup> auf dem Smartphone oder die mitgelieferte Key Card für Fahrzeugzugang und Start genutzt werden.

Sowohl der obere als auch der untere<sup>2,3</sup> Teil der Heckklappe lassen sich elektrisch öffnen und schließen. Das erleichtert den Zugang und die Beladung des Gepäckraums. Zudem kann die untere Gepäckraumklappe als praktische Sitzgelegenheit genutzt werden.

Das Ambient Air Paket<sup>3</sup> beinhaltet eine Beduftungs- und Luftionisationsfunktion. Insgesamt stehen acht verschiedene Düfte zur Wahl, die eigens für das Fahrzeug komponiert wurden.

Die 3. Sitzreihe<sup>3,4</sup> bietet mit zwei einzeln umklappbaren Sitzen in Fahrtrichtung Platz für zwei zusätzliche Passagiere. Die äußeren Plätze der 2. Sitzreihe verfügen zudem über Komfortkissen an der Kopfstütze. Für einen bequemen Einstieg lässt sich die 2. Sitzreihe per Easy-Entry-Funktion nach vorn klappen.

Die Massagefunktion für Fahrer und Beifahrer<sup>3,4</sup> steigert das physische Wohlbefinden, indem sie die Muskulatur gezielt entspannt oder aktiviert. Acht Massageprogramme, die sich unterschiedlichen Körperregionen widmen, stehen dabei zur Wahl.

Im Travel & Comfort System sind zwei zusätzliche USB-Anschlüsse (Typ C) sowie die Vorbereitung für zwei Multifunktionshalter im Fond des Fahrzeugs enthalten. Daran lassen sich z.B. Tablets, Kleiderbügel oder Klapptische befestigen.<sup>7</sup>

<sup>8</sup> Ausstattung optional für ausgewählte Samsung-Smartphones erhältlich. Enthalten in der Sonderausstattung „Komfortzugang“. Alternativ haben Sie auch die Möglichkeit, über eine Key Card das Fahrzeug zu öffnen und zu starten.

<sup>9</sup> Bestandteil der Ausstattung Connected Package Professional.

Wenn Sie Fragen zu BMW ConnectedDrive haben, sind wir gerne für Sie da. Sie erreichen uns telefonisch unter 0800 21 55 55, Mo bis Fr von 08.00 bis 18.00 Uhr oder per Email unter [info@bmw-connecteddrive.at](mailto:info@bmw-connecteddrive.at). Wenn Sie Fragen zu BMW ConnectedDrive haben, sind wir gerne für Sie da. Sie erreichen uns telefonisch unter 0844 250 250, Mo bis Fr von 08.00 bis 18.00 Uhr oder per Email unter [info@bmw-connecteddrive.ch](mailto:info@bmw-connecteddrive.ch).



# BASIS.

Entdecken Sie mehr Informationen mit der neuen BMW Kataloge-App. Jetzt erhältlich für Ihr Smartphone und Tablet.



■ Die schlank modellierte Instrumententafel und die ausgeprägte Command-Position sorgen jederzeit für optimalen Überblick über das Fahr-geschehen. Das Sport-Lederlenkrad liegt gut in den Händen, und die Interieurleisten Aluminium 'Mesheffect' dunkel setzen optische Highlights.



■ Die serienmäßigen Sportsitze für Fahrer und Beifahrer verfügen über vielfache elektrische Einstellmöglichkeiten und sorgen für eine besonders gute Sitzposition und optimalen Seitenhalt. Das serienmäßige Leder 'Vernasca' designperforiert, hier abgebildet im Farbton Canberrabeige, gibt dem Innenraum einen besonders hochwertigen Look.

- Ausgewählte Ausstattungsumfänge der Basis:**
- 18" Leichtmetallräder
  - LED-Scheinwerfer
  - BMW Live Cockpit Professional
  - Sport-Lederlenkrad
  - Sportsitze für Fahrer und Beifahrer
  - Klimaautomatik mit 2,5-Zonenregelung
  - Steptronic Getriebe
  - Adaptives Fahrwerk
  - Rücksitzlehne mit 40:20:40-Teilung
  - Ambientes Licht inklusive dynamischem Interieurlicht
  - Dachreling in Aluminium satinierter Optik, alternativ BMW Individual Dachreling Hochglanz Shadow Line



■ 18" Leichtmetallräder V-Speiche 618 Reflexsilber, Radgröße 8,5J x 18, Bereifung 255/55 R18.

# XLINE.

■ Serienausstattung □ Sonderausstattung



□ Sportlich-elegant wirkt die Kombination aus Sport-Lederlenkrad und der offenporigen Edelholzausführung Pappel Maser anthrazit-braun. Die Klima- und Radiobedieneinheit sowie die Luftausströmer sind zu-sätzlich mit Galvanikzierelementen eingefasst und werten die Instrumententafel optisch weiter auf.



□ Komfortsitze mit elektrischer Einstellung ermöglichen eine perfekte Sitzposition. Bezogen in hochwertigem Leder 'Vernasca' designperforiert Elfenbeinweiß', haben sie eine edle Optik.



■ 19" Leichtmetallräder V-Speiche 735 Ferricgrau, Radgröße 9J x 19, Bereifung 265/50 R19.

- Die Ausstattungsumfänge der xLine im Exterieur:**
- BMW Niere mit exklusiv gestalteten Längsstäben mit Stirnflächen in Aluminium satinierter Optik, Nierenrahmen in Perlglanz Chrom
  - 19" Leichtmetallräder V-Speiche 735; weitere Räder verfügbar
  - BMW Individual Exterieur Line in Aluminium satinierter Optik, alternativ BMW Individual Hochglanz Shadow Line
  - spezifische Lufteinlässe in Aluminium satinierter Optik
  - Air Breather in Perlglanz Chrom mit Umrandung in Aluminium satinierter Optik
  - spezifische Gitter in den vorderen seitlichen Lufteinlässen in Schwarz hochglänzend
  - Exklusive Wasserfangleiste an der A-Säule in Schwarz hochglänzend
  - Seitenschwellerblende mit Zierleiste in Aluminium satinierter Optik
  - Unterfahrschutz vorn und hinten in Edelstahloptik
  - Active Air Stream Niere mit Akzentsteg in Aluminium satinierter Optik
  - Endrohrblenden in Aluminium mit satinierter Optik
  - Dachreling in Aluminium satinierter Optik, alternativ BMW Individual Dachreling Hochglanz Shadow Line

- Die Ausstattungsumfänge der xLine im Interieur:**
- Einstiegsleisten in Aluminium mit Schriftzug „BMW xLine“
  - Fahrzeugschlüssel mit Chromspange



# M SPORTPAKET.

Entdecken Sie mehr Informationen mit der neuen BMW Kataloge-App. Jetzt erhältlich für Ihr Smartphone und Tablet.

powered by 

■ Serienausstattung    □ Sonderausstattung



□ Blickfang ist das hochwertige und griffige M Lederlenkrad mit Multifunktionstasten. Durch die Interieurleisten in der Edelholzausführung 'Fineline Stripe' braun erhält das Interieur eine exklusive Atmosphäre. Die aufgeräumte und durch lang gezogene Linien definierte Instrumententafel sorgt für Breitenwirkung im Innenraum.



□ Die Komfortsitze in optionaler BMW Individual Lederausstattung 'Merino' erweitert im Farbton Coffee unterstützen die sportliche Atmosphäre. Die vielfältigen elektrischen Einstellmöglichkeiten erleichtern dem Fahrer und Beifahrer das schnelle Finden einer ergonomisch perfekten Sitzposition.

### Die Ausstattungsumfänge des M Sportpakets im Exterieur:

- M Aerodynamikpaket mit Frontschürze, Seitenschwellern und Radlaufblenden in Wagenfarbe
- LED-Nebelscheinwerfer
- 20" M Leichtmetallräder Sternspeiche 740 M Bicolor mit Mischbereifung und Notlaufeigenschaften; weitere Räder verfügbar
- Adaptives M Fahrwerk; weitere Fahrwerke verfügbar
- Steptronic Sport Getriebe
- BMW Individual Hochglanz Shadow Line, alternativ BMW Individual Exterieur Line Aluminium satiniert
- M Kennzeichnung an den Seiten
- M Sportbremse mit blau lackiertem Bremssattel mit M Schriftzug
- Heckschürze mit Diffusoreinsatz
- Endrohrblenden in M Sportpaket spezifischer Geometrie
- exklusive Lackierung in Carbonschwarz metallic; weitere Lackierungen verfügbar
- BMW Individual Dachreling Hochglanz Shadow Line
- Welcome Light Carpet

### Die Ausstattungsumfänge des M Sportpakets im Interieur:

- M Einstiegsleisten beleuchtet, M Fahrerfußstütze und M spezifische Pedalerie
- Sportsitze für Fahrer und Beifahrer in Leder ‚Vernasca‘ Schwarz mit Kontraststeppung; weitere Polster verfügbar
- M Lederlenkrad
- BMW Individual Dachhimmel anthrazit
- Interieurleisten in Aluminium Tetrakon; weitere Leisten verfügbar
- Instrumentenkombination mit M spezifischer Anzeige im Modus SPORT und SPORT+
- M Sportpaket spezifischer Fahrzeugschlüssel
- M spezifische Fußmatten in Velours<sup>1</sup>



□ 21" M Leichtmetallräder Y-Speiche 741 M Bicolor Orbitgrau mit Mischbereifung, glanzgedreht, Radgröße vorn 9,5J x 21, Bereifung 275/40 R21, Radgröße hinten 10,5J x 21, Bereifung 315/35 R21.



□ 22" M Leichtmetallräder Doppelspeiche 742 M Bicolor Jetblack mit Mischbereifung, glanzgedreht, Radgröße vorn 9,5J x 22, Bereifung 275/35 R22, Radgröße hinten 10,5J x 22, Bereifung 315/30 R22.



■ Einen sportlichen Empfang bereitet die exklusive Einstiegsleiste mit M Modellkennzeichnung schon beim Öffnen der Türen.



■ Das 8-Gang Steptronic Sport Getriebe ermöglicht sehr sportliche Gangwechsel, sowohl automatisch als auch manuell per Schaltwippen bzw. Wählhebel.

<sup>1</sup> Nur erhältlich in Verbindung mit Leder 'Vernasca' Schwarz mit Kontraststeppung.



# DER NEUE BMW X5 M50d.



Das M Aerodynamikpaket mit spezifischer Front- und Heckschürze sowie den seitlichen Schwellerverkleidungen, jeweils in Wagenfarbe, verleiht dem BMW X5 M50d eine ausgeprägt sportliche Optik. Der Einsatz der hinteren Stoßfängerverkleidung in Dark Shadow metallic setzt ein weiteres sportliches Statement.



Der BMW X5 M50d bietet überragende Präzision und Agilität. Die M Performance spezifische Abstimmung des Fahrwerks, der variablen Sportlenkung, die serienmäßige M Sportbremse, das M Sportdifferential und die M Sportabgasanlage steigern die dynamischen Eigenschaften und garantieren intensive Fahrfreude.



Das M Lederlenkrad inkl. Multifunktion und M Emblem ist im 3-Speichen-Design ausgeführt. Mit Lenkradkranz und ausgeformten Daumenauflagen vermittelt es ein sportlich-direktes Lenkgefühl.



Bereits beim Öffnen der Türen setzt die exklusive Einstiegsleiste mit M Modellkennzeichnung die sportliche DNA des Fahrzeugs in Szene.



Der Modellschriftzug „M50d“ in Ceriumgrau ist rechts am Heck positioniert und hebt die Exklusivität des BMW X5 M50d weiter heraus.



# BMW INDIVIDUAL.

THE EXPRESSION OF  
PERSONALITY.



## DER NEUE BMW X5 – INSPIRED BY BMW INDIVIDUAL.



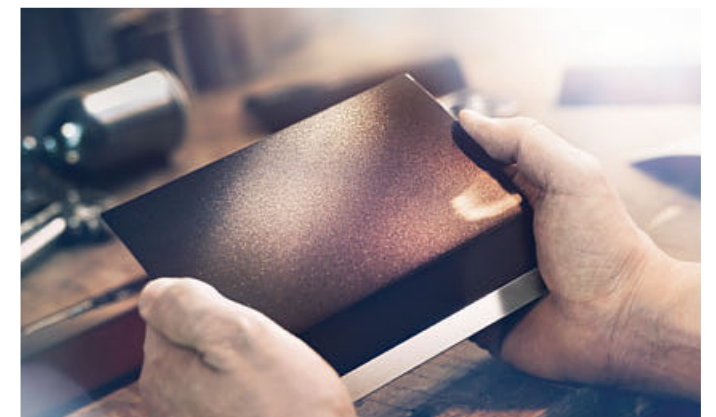
Die BMW Individual Einstiegsleiste mit beleuchtetem Schriftzug und die BMW Individual Interieurleisten in Pianolack Schwarz heben Ihren neuen BMW X5 auf ein besonderes Level: Ihres.

## INDIVIDUALITÄT IST EINE FRAGE DER ENTSCHEIDUNG.

Wenn jemand entscheidet, dann Sie: BMW Individual bietet Ihnen alle Möglichkeiten, den neuen BMW X5 individuell nach Ihren Wünschen zu gestalten, wobei der Grad der Individualisierung ganz Ihnen überlassen bleibt. Ergänzen Sie die BMW typische Fahrfreude um Ihr persönliches Fahrerlebnis. Wählen Sie aus besonders hochwertigen Ausstattungsoptionen die Route, die Ihnen am meisten zusagt: Exklusive

BMW Individual Lackierungen, mit denen Sie Stil und Selbstbewusstsein beweisen. Weiche, voluminöse Lederausstattungen und aus Edelhölzern gefertigte Interieurleisten, die den Innenraum zu Ihrer persönlichen Komfortzone machen. Oder gehen Sie Ihren ganz eigenen Weg, nur Ihren Vorstellungen folgend – BMW Individual sorgt dafür, dass daraus automobiler Wirklichkeit wird.

Sie suchen nicht das Besondere, sondern das Einzigartige? Ganz gleich, was Ihnen vorschwebt, BMW Individual hat das Know-how und die Fertigkeiten, Ihre Wünsche Realität werden zu lassen.



ENTDECKEN SIE DIE GANZE VIELFALT VON BMW INDIVIDUAL FÜR DIESES MODELL.  
MIT DER BMW KATALOGE APP FÜR IOS UND ANDROID.



# WEITERE AUSSTATTUNGEN.

Entdecken Sie mehr Informationen mit der neuen BMW Kataloge-App. Jetzt erhältlich für Ihr Smartphone und Tablet.

■ Serienausstattung    □ Sonderausstattung



□ Das BMW Laserlicht im eigenständigen X-Design leuchtet im Laser-Fernlichtmodus mit bis zu 500 m nahezu doppelt so weit wie herkömmliche Scheinwerfer. Durch die bessere Sicht im Dunkeln wird die Sicherheit deutlich erhöht. Die blaue X-Signatur und der Schriftzug „BMW Laser“ unterstreichen den technologischen Anspruch des Fahrzeugs.



□ Das Aluminium-Trittbrett<sup>1</sup> mit gebürsteter und eloxierter Oberfläche sowie Gummieinleger sorgt für eine besonders markante Note und ermöglicht einen komfortablen Ein- und Ausstieg in das Fahrzeug.



□ Das Panorama-Glasdach bietet geöffnet viel frische Luft und sorgt auch geschlossen für eine freundliche, lichtdurchflutete Atmosphäre im Fahrzeuginnenraum. Es öffnet und schließt sich auf Knopfdruck oder per Fahrzeugschlüssel vollautomatisch und ist mit Schiebe- und Hebefunktion sowie Sonnenschutzrollo und Windabweiser ausgestattet.



□ Die Dachreling in Aluminium satiniert dient als Basis für eine multifunktionale BMW Dachträgerereinheit.



□ Die Soft-Close-Automatik zieht die angelehnte Tür selbsttätig und nahezu geräuschosanft ins Schloss.



■ Passgenaue, schmutz- und wasserabweisende Fußmatten in Velours schonen den Bodenteppich, erleichtern die Reinigung und schaffen ein wertiges Bild.



□ Die Anhängerkupplung mit elektrisch schwenkbarem Kugelkopf und Anhänger-Stabilitätskontrolle ist für hohe Anhängelasten bis zu 3.500 kg zugelassen.



■ Sportlich und komfortabel: Die individuell anpassbaren Sportsitze für Fahrer und Beifahrer zeichnen sich durch zahlreiche elektrische Einstellmöglichkeiten aus, darunter die Lehnenbreite und die Sitzneigung. Ihre höheren Sitz- und Lehnenwangen sowie eine einstellbare Oberschenkelauflage bieten hervorragende Ergonomie und mehr Seitenhalt bei zügiger Kurvenfahrt.



□ Das M Lederlenkrad inkl. Multifunktion<sup>2,3</sup>, M Emblem und eines integrierten Fahrerairbags ist im 3-Speichen-Design ausgeführt. Mit einem Lenkradkranz in Leder 'Walknappa' Schwarz mit schwarzer Naht und ausgeformten Daumenaufgaben vermittelt es ein sportlich-direktes Lenkgefühl.



■ Ambientes Licht inkl. Ambien-ter Konturbeleuchtung in den vorderen und hinteren Türen lässt im Innenraum eine entspannende, behagliche Lichtstimmung entstehen. Der Welcome Light Carpet beleuchtet beim Ein- und Aussteigen den Bereich vor den Fahrzeugsitzen. Es sind sechs dimmbare Lichtdesigns in den Farben Weiß, Blau, Orange, Bronze, Flieder und Grün wählbar.



■ Das schwarze Sport-Lederlenkrad<sup>1</sup> mit dickem Lenkradkranz und ausgeformten Daumenaufgaben bietet eine besonders angenehme und griffige Haptik.



□ Das manuell zu bedienende Sonnenschutzrollo für die hinteren Türseitscheiben schützt vor Sonneneinstrahlung und bietet Sichtschutz.



□ Die Lordosenstütze für Fahrer- und Beifahrersitz ist in Höhe und Tiefe verstellbar und sorgt so für eine orthopädisch einwandfreie Sitzhaltung.



□ Die Sitzheizung temperiert die Sitz- und Lehnenflächen der Vorder- sowie der äußeren Rücksitze und ist für jeden Sitz individuell in drei Stufen regulierbar.

<sup>1</sup> Nicht erhältlich für M50d.

<sup>2</sup> Serie für M50d.

<sup>3</sup> Nur erhältlich in Verbindung mit weiteren Ausstattungen.



# WEITERE AUSSTATTUNGEN.

Entdecken Sie mehr Informationen mit der neuen BMW Kataloge-App. Jetzt erhältlich für Ihr Smartphone und Tablet.

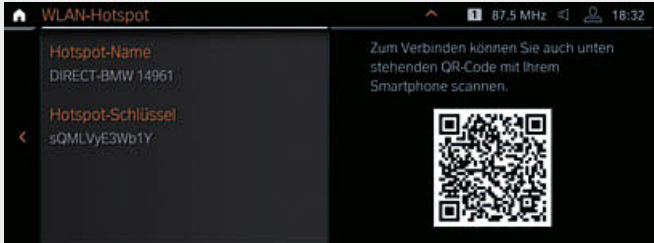
■ Serienausstattung □ Sonderausstattung



□ Das herausragende Harman Kardon Surround Sound System zeichnet sich durch einen 464-W-Digitalverstärker, neun Kanäle und 16 Lautsprecher aus. Es erzeugt ein äußerst harmonisches Klangbild mit raumfüllendem Klang. Ein vollautomatisches und geschwindigkeitsabhängiges Equalizing kompensiert feinfühlig den Einfluss von Fahrgeräuschen.



□ Die Telefonie mit Wireless Charging<sup>1</sup> umfasst eine Ladeschale mit drahtloser Ladefunktion und ein zweites Mikrofon für eine bessere Freisprechqualität bei Ihnen und Ihrem Beifahrer. Eine Dachantennenanbindung sorgt für besseren Mobilfunkempfang. Per Bluetooth lassen sich zwei Mobiltelefone und ein Audioplayer zugleich verbinden. Dazu kommt eine WLAN Hotspot Vorbereitung.



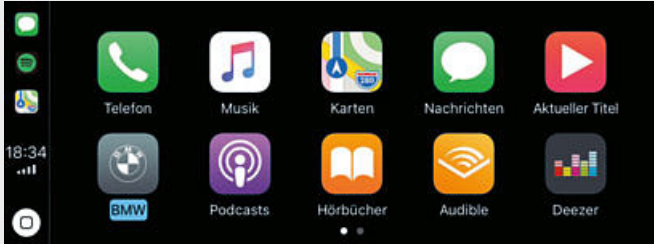
□ Nehmen Sie über Ihr Tablet an Videokonferenzen teil oder streamen Sie die letzte Folge Ihrer Lieblingsserie auf dem Smartphone. Der WLAN Hotspot<sup>2, 3</sup> bringt Sie über die im Fahrzeug verbaute SIM-Karte in LTE-Geschwindigkeit (soweit netzabhängig verfügbar) online. So surfen Sie und Mitreisende auf bis zu zehn Endgeräten gleichzeitig.



□ Die Klimaautomatik mit 4-Zonenregelung ermöglicht individuellen Klimakomfort für Fahrer und Beifahrer sowie für die beiden Fondpassagiere rechts und links.



□ Die BMW Individual Instrumententafel ist im oberen Bereich mit Leder ‚Walknappa‘ Schwarz bezogen. Mit ihrer hochwertigen Anmutung verleiht sie dem Innenraum eine besonders luxuriöse Note.



■ Sie wollen in Ihrem BMW nicht auf die Funktionen Ihres iPhones verzichten und es wie gewohnt bedienen? Mit der Apple CarPlay<sup>®</sup> Vorbereitung<sup>4, 5, 12</sup> haben Sie kabellos Zugriff auf Telefonie, iMessage, WhatsApp, Tunes, Spotify oder Apple Music. Über die Sprachtaste am Lenkrad können Sie den Apple Sprachassistenten Siri nutzen.



■ Scheint morgen die Sonne in Rom? Wann geht mein Flug? Und wo ist das beste Restaurant der Stadt? Der Concierge Service<sup>4, 13</sup> ist unterwegs für Sie da und unterstützt Sie auf Knopfdruck bei all Ihren Anliegen – individuell, persönlich, schnell. Wo immer Sie sich befinden, was immer Sie benötigen.



■ Das BMW Live Cockpit Professional mit Navigationsfunktion<sup>6</sup> beinhaltet einen hochwertigen Anzeigenverbund bestehend aus einem per Touch bedienbaren, hochauflösenden 12,3" großen Control Display und einem volldigitalen 12,3" großen Instrumentendisplay.



□ Concierge Service, Remote Services oder die Connected Navigation Dienste Real Time Traffic Information und Parkplatzassistent? Warum einzeln buchen, wenn Sie alles in einem haben können? Mit dem Connected Package Professional<sup>11, 13</sup> holen Sie sich diese Dienste von BMW ConnectedDrive und weitere Services kostenlos zum Testen.



□ Das Sicherheitspaket Driving Assistant<sup>7</sup> umfasst die kamerabasierten Systeme Auffahr- und Personenwarnung mit City-Vollverzögerung, Speed Limit Assist inkl. Speed Limit Info mit Überholverbotsanzeige und Vorausschau sowie der Spurverlassenswarnung. Zusätzlich beinhalten die radarbasierten Ausstattungen Querverkehrswarnung hinten, Spurwechselwarnung und Heckkollisionswarnung.



□ Die Querverkehrswarnung hinten<sup>8, 10</sup> warnt Sie beim Ausparken aus Querparkplätzen vor Querverkehr. Das System funktioniert bis zu einer Geschwindigkeit von 7 km/h und kann über das Einstellungs-menü „Parken“ aktiviert und deaktiviert werden.



□ Der automatische Speed Limit Assist<sup>9</sup> passt die Aktive Geschwindigkeitsregelung dynamisch an kommende Tempolimits an. Diese werden entlang der wahrscheinlichen Fahrtroute vom Navigationssystem ermittelt und von der Kamera geprüft. Die bereitgestellten Informationen werden laufend von der gesamten Flotte aktualisiert.

<sup>1</sup> Induktives Laden gemäß Qi-Standard für geeignete Mobiltelefone möglich. Für ausgewählte Smartphones ohne induktive Ladefunktion gemäß Qi-Standard sind spezielle Ladehüllen über BMW Original Zubehör erhältlich.  
<sup>2</sup> Der WLAN Hotspot schafft die fahrzeugseitige Voraussetzung für die Nutzung des Internets mit maximalem LTE-Standard. Die Nutzung ist kostenpflichtig.  
<sup>3</sup> Nur erhältlich in Verbindung mit weiteren Ausstattungen.  
<sup>4</sup> Bestandteil der Ausstattung Connected Package Professional.  
<sup>5</sup> Kompatibilität und Funktionsumfang von Apple CarPlay<sup>®</sup> ist abhängig vom Modelljahr und installierten Softwarestand des iPhones<sup>®</sup>. Bei Verwendung des Apple CarPlay<sup>®</sup> Vorbereitung werden ausgewählte Daten des Fahrzeugs übertragen. Die weitere Datenverarbeitung liegt in der Verantwortung des Mobiltelefonherstellers.

<sup>6</sup> Im Rahmen von BMW ConnectedDrive aktualisiert das System in ausgewählten europäischen Ländern lizenzkostenfrei und selbstständig drei Jahre lang bis zu viermal jährlich das Kartenmaterial.  
<sup>7</sup> Die Funktion kann bei Dunkelheit, Nebel und starkem Gegenlicht eingeschränkt sein.  
<sup>8</sup> Bestandteil der Ausstattung Driving Assistant und Driving Assistant Professional.  
<sup>9</sup> Bestandteil der Ausstattung Driving Assistant Professional.  
<sup>10</sup> Dargestellte Echtbild-Anzeige im Control Display nur in Verbindung mit der Ausstattung Parking Assistant oder Parking Assistant Plus.  
<sup>11</sup> Serie in Österreich.  
<sup>12</sup> Die Laufzeit beträgt ein Jahr.  
<sup>13</sup> Die Laufzeit beträgt drei Jahre.



Entdecken Sie mehr Informationen mit der neuen BMW Kataloge-App. Jetzt erhältlich für Ihr Smartphone und Tablet.

■ Serienausstattung    □ Sonderausstattung

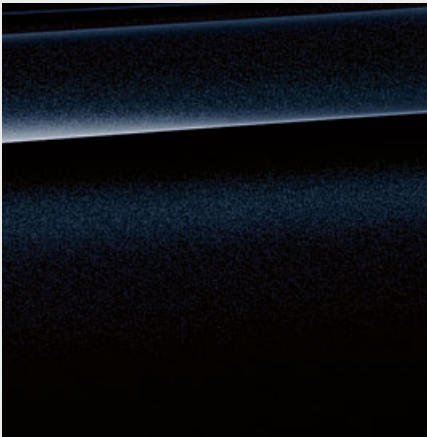
M SPORTPAKET



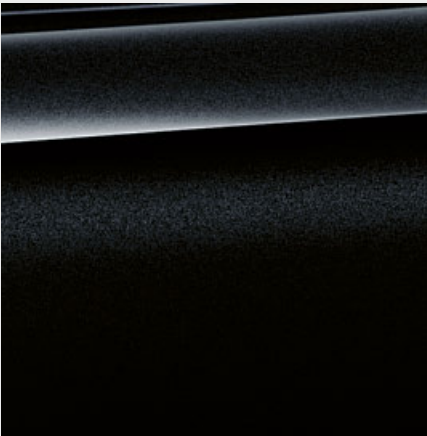
■ Uni 668 Schwarz<sup>1</sup>



■ Uni 300 Alpinweiß<sup>2</sup>



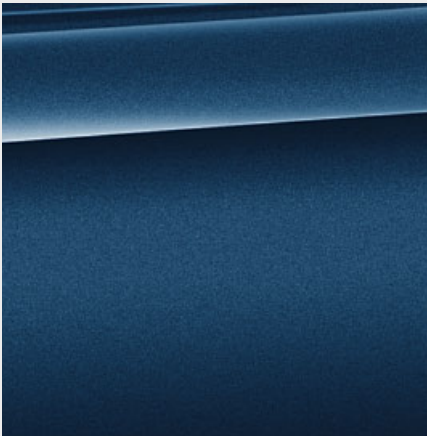
□ Metallic 416 Carbonschwarz<sup>4</sup>



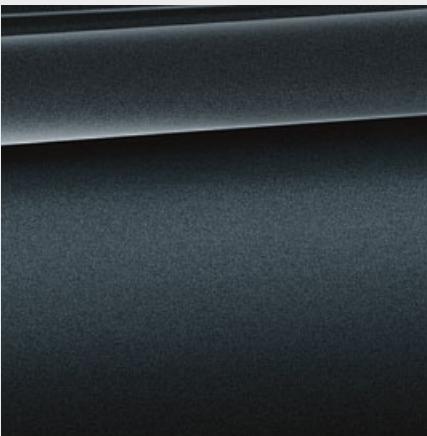
□ Metallic 475 Black Sapphire<sup>5</sup>



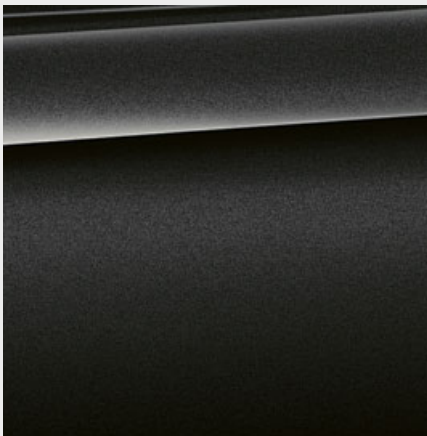
□ Metallic A96 Mineralweiß<sup>5</sup>



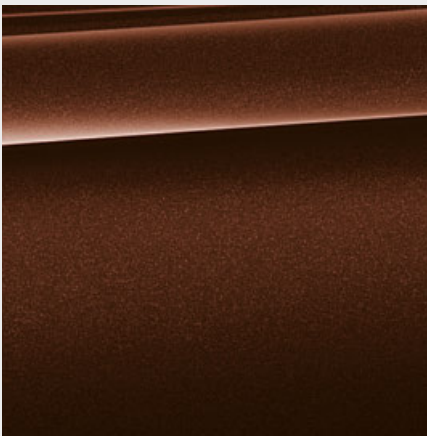
□ Metallic C1M Phytomicblau<sup>5</sup>



□ Metallic C27 Arktikgrau Brillanteffekt<sup>5</sup>

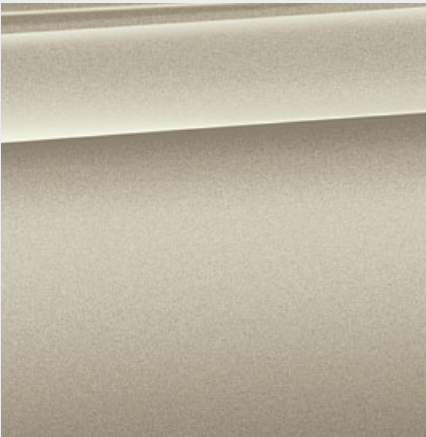


□ Metallic A90 Sophistograu Brillanteffekt

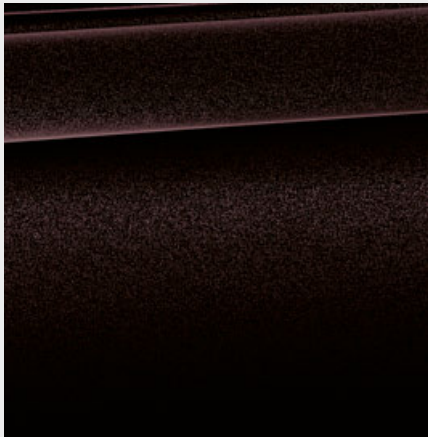


□ Metallic C1L Terrabraun

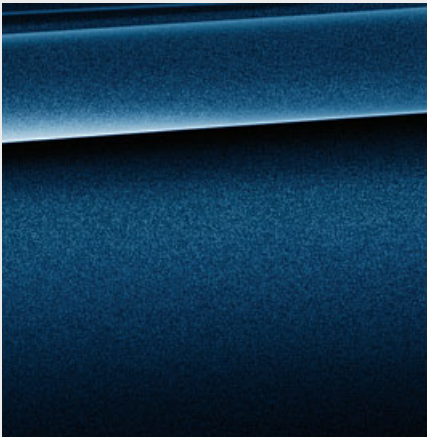
BMW INDIVIDUAL



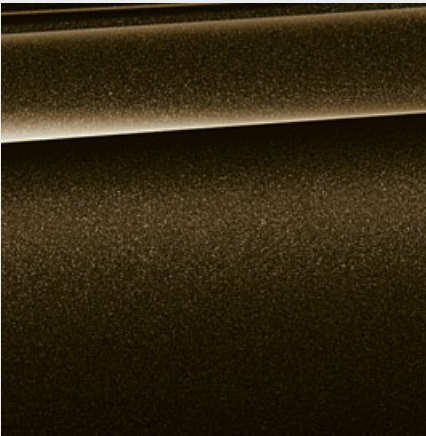
□ BMW Individual C1N Sonnenstein metallic<sup>3,5</sup>



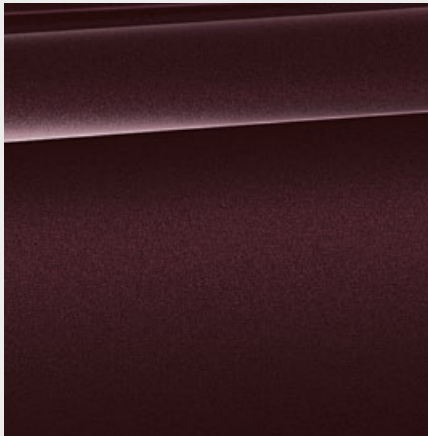
□ BMW Individual X03 Rubinschwarz metallic<sup>5,6</sup>



□ BMW Individual C3Z Tansanitblau II metallic<sup>5,6</sup>



□ BMW Individual X13 Pyritbraun metallic<sup>5,6</sup>



□ BMW Individual X1B Ametrin metallic<sup>5,6</sup>

[ BMW Konfigurator ] Stellen Sie mit dem Konfigurator Ihren ganz persönlichen BMW zusammen. Alle aktuellen Farben und Ausstattungen stehen Ihnen bei der Auswahl zur Verfügung. Mehr unter [www.bmw.at/konfigurator](http://www.bmw.at/konfigurator) und [www.bmw.ch/konfigurator](http://www.bmw.ch/konfigurator)

[ Farbfelder ] Die hier abgebildeten Farbfelder sollen Ihnen einen ersten Eindruck der Farben und Materialien für Ihren BMW vermitteln. Erfahrungsgemäß können Druckfarben den Farbton der Lackierungen, Polster und Interieurleisten jedoch im Einzelfall nicht originalgetreu wiedergeben. Besprechen Sie daher gern die Farbwahl mit Ihrem BMW Vertragshändler oder in Ihrer Niederlassung. Zudem kann man Ihnen dort auch Muster zeigen und bei speziellen Wünschen weiterhelfen.

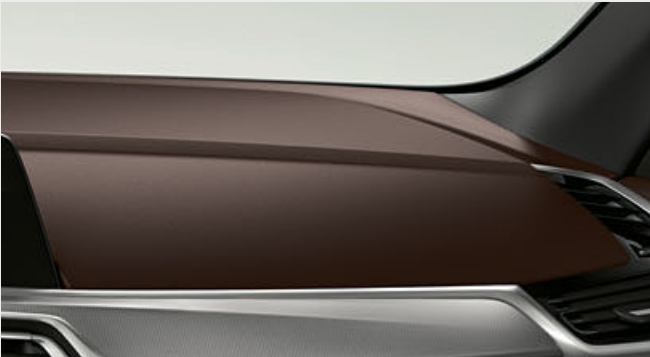
<sup>1</sup> Nicht erhältlich für M50d.  
<sup>2</sup> Serienmäßig für M Sportpaket und M50d.  
<sup>3</sup> Nur erhältlich für M50d oder in Verbindung mit weiteren Ausstattungen

<sup>4</sup> Nur erhältlich für M50d oder in Verbindung mit M Sportpaket.  
<sup>5</sup> Optional erhältlich auch für M Sportpaket.  
<sup>6</sup> Erhältlich ab 04/2019.



Entdecken Sie mehr Informationen mit der neuen BMW Kataloge-App. Jetzt erhältlich für Ihr Smartphone und Tablet.

■ Serienausstattung    □ Sonderausstattung



| LEDER | Verfügbar mit   |  | INTERIEURLEISTEN | Verfügbar mit   |   | BMW INDIVIDUAL LEDER | Verfügbar mit   |   | BMW INDIVIDUAL INTERIEURLEISTEN | Verfügbar mit   |  |
|-------|---|--|------------------|---|---|----------------------|---|---|---------------------------------|---|--|
|       | <div>■ Basis</div> <div>■ xLine</div> <div>■ M Sportpaket</div> | <b>Leder Vernasca</b><br>MCSW<br>designperforiert<br>Schwarz,<br>Interieurfarbe<br>Schwarz                   |                  | <div>■ Basis</div> <div>■ xLine</div> <div>■ M Sportpaket</div> | 4KM Interieurleisten<br>Aluminium<br>Mesheffekt Dunkel                  |                      | <div>□ Basis</div> <div>□ xLine</div> <div>□ M Sportpaket</div> | <b>BMW Individual erweiterte Leder-ausstattung Merino VASW</b><br>Schwarz,<br>Interieurfarbe<br>Schwarz <sup>2,3</sup>  |                                 | <div>□ Basis</div> <div>□ xLine</div> <div>□ M Sportpaket</div> | 4ML BMW Individual Interieurleisten<br>Pianolack schwarz                           |
|       | <div>■ Basis</div> <div>■ xLine</div> <div>■ M Sportpaket</div> | <b>Leder Vernasca</b><br>MCHE<br>designperforiert<br>Canberra beige,<br>Interieurfarbe<br>Mokka <sup>1</sup> |                  | <div>□ Basis</div> <div>□ xLine</div> <div>□ M Sportpaket</div> | 4KP Edelholzausführung<br>Esche<br>Maser braun-metallic<br>hochglänzend |                      | <div>□ Basis</div> <div>□ xLine</div> <div>□ M Sportpaket</div> | <b>BMW Individual erweiterte Leder-ausstattung Merino VATQ</b><br>Tartufo,<br>Interieurfarbe<br>Schwarz <sup>2,6</sup>  |                                 | <div>□ Basis</div> <div>□ xLine</div> <div>□ M Sportpaket</div> | 4WW BMW Individual Edelholz-ausführung Esche<br>Maser Silbergrau<br>hochglänzend   |
|       | <div>■ Basis</div> <div>■ xLine</div> <div>■ M Sportpaket</div> | <b>Leder Vernasca</b><br>MCRI<br>designperforiert<br>Cognac,<br>Interieurfarbe<br>Schwarz                    |                  | <div>□ Basis</div> <div>□ xLine</div> <div>□ M Sportpaket</div> | 4KR Edelholzausführung<br>Fineline Stripe braun<br>hochglänzend         |                      | <div>□ Basis</div> <div>□ xLine</div> <div>□ M Sportpaket</div> | <b>BMW Individual erweiterte Leder-ausstattung Merino VAHF</b><br>Coffee,<br>Interieurfarbe<br>Schwarz <sup>2,7</sup>   |                                 | <div>□ Basis</div> <div>□ xLine</div> <div>□ M Sportpaket</div> | XET BMW Individual Edelholzausführung<br>Fineline schwarz mit<br>Aluminiumeinlegen |
|       | <div>■ Basis</div> <div>■ xLine</div> <div>■ M Sportpaket</div> | <b>Leder Vernasca</b><br>MCHF<br>designperforiert<br>Coffee,<br>Interieurfarbe<br>Schwarz                    |                  | <div>□ Basis</div> <div>□ xLine</div> <div>□ M Sportpaket</div> | 4KT Edelholzausführung<br>Pappel<br>Maser anthrazit-braun<br>offenporig |                      | <div>□ Basis</div> <div>□ xLine</div> <div>□ M Sportpaket</div> | <b>BMW Individual erweiterte Leder-ausstattung Merino ZAHW</b><br>Amarone, Interieur-farbe Schwarz <sup>1,4,8</sup>   |                                 |   |  |
|       | <div>■ Basis</div> <div>■ xLine</div> <div>■ M Sportpaket</div> | <b>Leder Vernasca</b><br>MCEW<br>designperforiert<br>Elfenbeinweiß,<br>Interieurfarbe<br>Schwarz             |                  | <div>■ M Sportpaket</div>                                       | 4KK Interieurleisten<br>Aluminium Tetragon <sup>3</sup>                 |                      | <div>□ Basis</div> <div>□ xLine</div> <div>□ M Sportpaket</div> | <b>BMW Individual erweiterte Leder-ausstattung ‚Merino‘ ZAEI</b><br>Elfenbeinweiß mit<br>Kontraststeppung in<br>Nachtblau, Interieur-farbe Schwarz <sup>3</sup> |                                 |   |  |
|       | <div>■ M Sportpaket</div>                                       | <b>Leder Vernasca</b><br>MAH9 Schwarz,<br>Kontraststeppung<br>Braun, Interieurfarbe<br>Schwarz <sup>2</sup>  |                  |   |   |                      | <div>□ Basis</div> <div>□ xLine</div> <div>□ M Sportpaket</div> | <b>BMW Individual Volllederausstat-tung ‚Merino‘ ZBEW</b><br>Elfenbein-weiß <sup>1,9</sup>  |                                 |   |  |

Bitte beachten Sie, dass auch bei bestimmungsgemäßem Gebrauch über kurz oder lang nicht behebbare Verunreinigungen auf den Sitzbezügen auftreten können. Dies kann insbesondere durch nicht farbechte Kleidung hervorgerufen werden.

<sup>1</sup> Nur erhältlich in Verbindung mit weiteren Ausstattungen.  
<sup>2</sup> Nur erhältlich in Verbindung mit Komfortsitzen.  
<sup>3</sup> Serie für M50d.  
<sup>4</sup> Voraussichtlich erhältlich ab 08/2019.  
<sup>5</sup> Ebenfalls als BMW Individual Volllederausstattung ‚Merino‘ erhältlich  
<sup>6</sup> Ebenfalls als BMW Individual Volllederausstattung ‚Tartufo‘ erhältlich.  
<sup>7</sup> Ebenfalls als BMW Individual Volllederausstattung ‚Coffee‘ erhältlich.  
<sup>8</sup> Ebenfalls als BMW Individual Volllederausstattung ‚Amarone‘ erhältlich.  
<sup>9</sup> Ebenfalls als BMW Individual erweiterte LederAusstattung ‚Merino‘ erhältlich.



# RÄDER UND REIFEN.

Entdecken Sie mehr Informationen mit der neuen BMW Kataloge-App. Jetzt erhältlich für Ihr Smartphone und Tablet.



□ 19" Leichtmetallräder V-Speiche 734 Reflexsilber mit Notlaufeigenschaften, Radgröße 9J x 19, Bereifung 265/50 R19.<sup>1</sup>



□ 20" Leichtmetallräder Sternspeiche 736 Ferricgrau mit Mischbereifung und Notlaufeigenschaften, Radgröße vorn 9J x 20, Bereifung 275/45 R20, Radgröße hinten 10,5J x 20, Bereifung 305/40 R20.<sup>1</sup>



□ 20" Leichtmetallräder V-Speiche 738 Bicolor Ferricgrau mit Mischbereifung und Notlaufeigenschaften, glanzgedreht, Radgröße vorn 9J x 20, Bereifung 275/45 R20, Radgröße hinten 10,5J x 20, Bereifung 305/40 R20.<sup>2</sup>



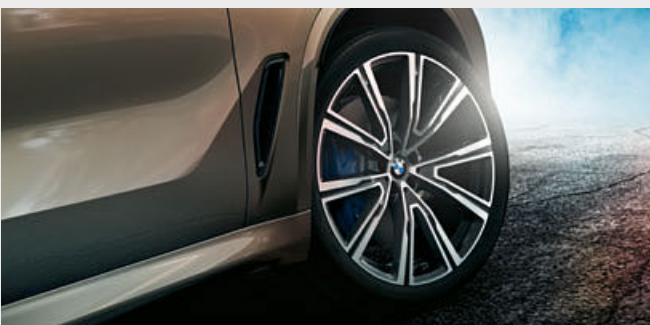
□ 21" Leichtmetallräder Y-Speiche 744 Bicolor Orbitgrau mit Mischbereifung und Notlaufeigenschaften, glanzgedreht, Radgröße vorn 9,5J x 21, Bereifung 275/40 R21, Radgröße hinten 10,5J x 21, Bereifung 315/35 R21.<sup>1</sup>



□ 21" Leichtmetallräder Y-Speiche 744 Orbitgrau mit Mischbereifung und Notlaufeigenschaften, Radgröße vorn 9,5J x 21, Bereifung 275/40 R21, Radgröße hinten 10,5J x 21, Bereifung 315/35 R21.<sup>1</sup>



□ 22" M Leichtmetallräder V-Speiche 747 M Ceriumgrau matt mit Mischbereifung, glanzgedreht, Radgröße vorn 9,5J x 22, Bereifung 275/35 R22, Radgröße hinten 10,5J x 22, Bereifung 315/30 R22.<sup>3</sup>



□ 22" BMW Individual Leichtmetallräder V-Speiche 746 I Orbitgrau mit Mischbereifung, glanzgedreht, Radgröße vorn 9,5J x 22, Bereifung 275/35 R22, Radgröße hinten 10,5J x 22, Bereifung 315/30 R22.

<sup>1</sup> Nicht erhältlich für M50d.  
<sup>2</sup> Nur erhältlich in Verbindung mit xLine.  
<sup>3</sup> Nur erhältlich für M50d.

<sup>4</sup> Auch erhältlich als Winterkomplettad.

# ORIGINAL BMW ZUBEHÖR.

■ Serienausstattung □ Sonderausstattung ○ Zubehör



○ Die moderne **Dachbox** in Schwarz mit titansilbernen Seitenblenden hat ein Fassungsvermögen von 520 Litern und passt zu allen BMW Dachträgersystemen. Durch ihr beidseitiges Öffnungssystem mit 3fach-Zentralverriegelung auf beiden Seiten ist sie einfach zu beladen und diebstahlhemmend abschließbar.



○ Das **BMW Advanced Car Eye 2.0** ist eine hochempfindliche Full-HD-Kamera, die das Geschehen vor und hinter dem Fahrzeug auch im geparkten Zustand im Blick hat. Bei Erschütterungen und außergewöhnlichen Bewegungen außerhalb des Fahrzeugs speichert die Kamera automatisch die Situation, um mögliche Unfälle oder auch (versuchte) Einbrüche zu dokumentieren.



○ Der **BMW Fahrradheckträger Pro 2.0** ist leicht, aber dennoch stabil und mit bis zu 60 kg belastbar. Er bietet eine herausragend einfache Handhabung und kann zwei Fahrräder/E-Bikes transportieren (auf drei Räder erweiterbar). Dabei ermöglicht seine Abklappfunktion jederzeit einfachen Zugang zum Gepäckraum.



○ Rutschhemmende, wasserabweisende Matte zum Schutz des Gepäckraums vor Schmutz und Nässe. In Schwarz mit edler Edelstahlspange passend zum Interieur.



○ Passgenauer Schutz vor Feuchtigkeit und Schmutz im vorderen Fußraum. Die Ausführung in Schwarz mit Edelstahlspange passt perfekt zum Interieur.



○ Hochwertige 20" M Leichtmetallräder Sternspeiche 748 M in Jet Black matt. RDC-Sommer-Kompletttradsatz<sup>4</sup> mit Runflat-Mischbereifung.



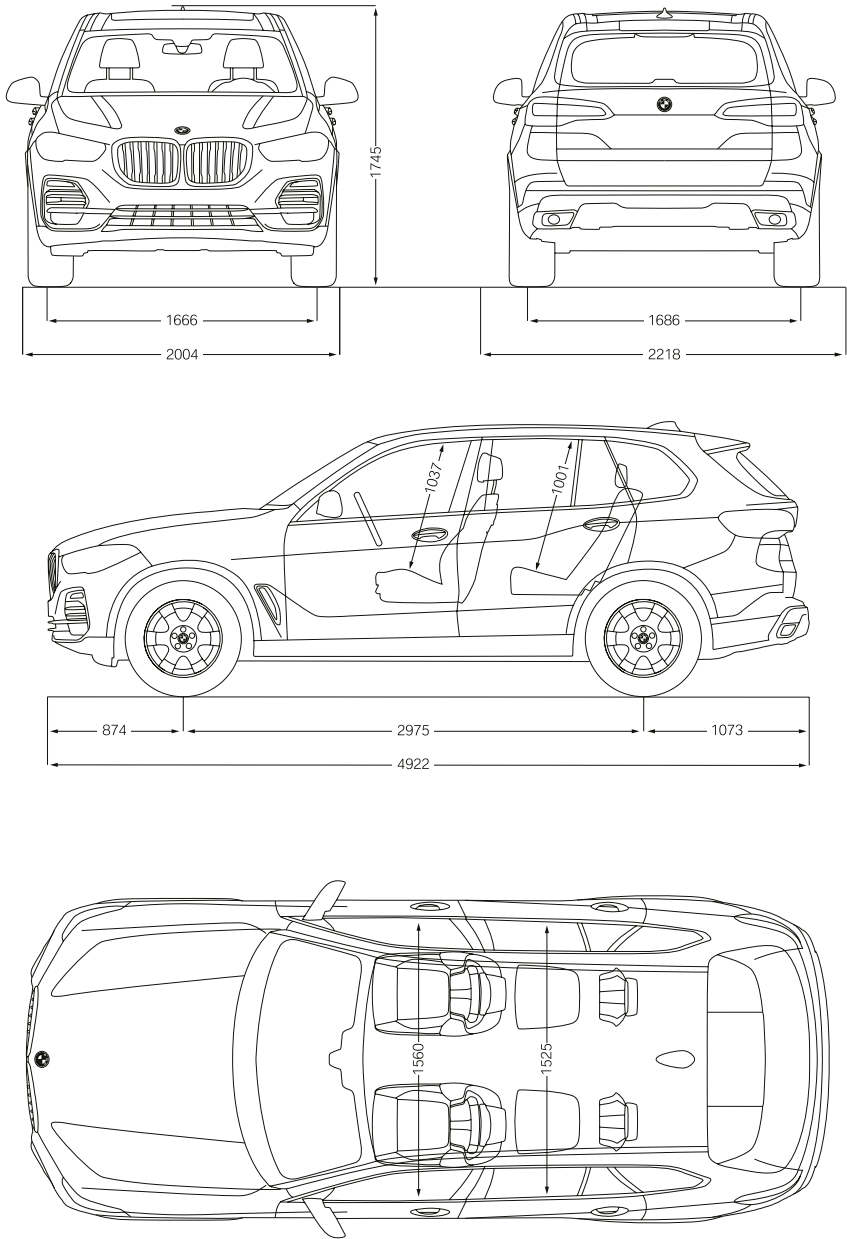
○ Gewichtsoptimierte 22" M Performance Leichtmetallräder Sternspeiche 749 M in Bicolor Jet Black, glanzgedreht. RDC-Sommer-Kompletttradsatz.

Entdecken Sie die vielfältigen innovativen Lösungen, die Ihnen in den Bereichen Exterieur, Interieur, Kommunikation & Information sowie Transport- & Gepäckraumlösungen zur Verfügung stehen. Ihr BMW Partner berät Sie gern zum gesamten Angebot an

Original BMW Zubehör und hält auch einen speziellen Zubehörkatalog für Sie bereit. Weitere Informationen finden Sie auch jederzeit unter [www.bmw.at/zubehoer](http://www.bmw.at/zubehoer) und [www.bmw.ch/zubehoer](http://www.bmw.ch/zubehoer)



| BMW X5  |                 | xDrive40i                            | xDrive30d                            | M50d                                   |
|---|-----------------|--------------------------------------|--------------------------------------|--|
| Gewicht   |                 |                                      |                                      |  |
| Leergewicht EG <sup>1</sup>   | kg              | 2135                                 | 2185                                 | 2350                                   |
| Zulässiges Gesamtgewicht  | kg              | 2800                                 | 2860                                 | 3010                                   |
| Zuladung  | kg              | 740                                  | 750                                  | 735                                    |
| Zulässige ungebremste Anhängelast <sup>2</sup>  | kg              | 750                                  | 750                                  | 750                                    |
| Zulässige gebremste Anhängelast bis max. 12 % Steigung/max. 8 % Steigung <sup>2</sup> | kg              | 3500 <sup>6</sup> /3500 <sup>6</sup> | 3500 <sup>7</sup> /3500 <sup>7</sup> | 3500 <sup>6</sup> /3500 <sup>6</sup>   |
| Gepäckraumvolumen   | l               | 650–1870                             | 650–1870                             | 650–1870                               |
| Motor <sup>4</sup>  |                 |                                      |                                      |  |
| Zylinder/Ventile  |                 | 6/4                                  | 6/4                                  | 6/4                                    |
| Hubraum   | cm <sup>3</sup> | 2998                                 | 2993                                 | 2993                                   |
| Nennleistung/Nenndrehzahl   | kW (PS)/1/min   | 250 (340)/5500–6500                  | 195 (265)/4000                       | 294 (400)/4400                         |
| Max. Drehmoment/Drehzahl  | Nm/1/min        | 450/1500–5200                        | 620/2000–2500                        | 760/2000–3000                          |
| Kraftübertragung  |                 |                                      |                                      |  |
| Antriebsart   |                 | Allrad                               | Allrad                               | Allrad                                 |
| Seriengeräte  |                 | Steptronic Getriebe                  | Steptronic Getriebe                  | Steptronic Sport Getriebe              |
| Fahrleistung  |                 |                                      |                                      |  |
| Höchstgeschwindigkeit   | km/h            | 243                                  | 230                                  | 250 <sup>3</sup>                       |
| Beschleunigung 0–100 km/h   | s               | 5,5                                  | 6,5                                  | 5,2                                    |
| Verbrauch <sup>4,5</sup> – alle Motoren erfüllen die EU6-Abgasnorm                    |                 |                                      |                                      |  |
| Innerorts   | l/100 km        | 10,6–10,4                            | 7,5–6,8                              | 8,1–7,6                                |
| Außerorts   | l/100 km        | 8,0–7,4                              | 6,2–5,6                              | 6,7–6,3                                |
| Kombiniert  | l/100 km        | 8,9–8,5                              | 6,7–6,0                              | 7,2–6,8                                |
| Abgasnorm (typzugelassen)   |                 | EU6d-temp                            | EU6d-temp                            | EU6d-temp                              |
| CO <sub>2</sub> -Emission kombiniert  | g/km            | 204–193                              | 175–158                              | 189–179                                |
| Tankinhalt, ca.   | l               | 83                                   | 80                                   | 80                                     |
| Räder/Reifen  |                 |                                      |                                      |  |
| Reifendimension   |                 | 255/55 R18 109 W                     | 255/55 R18 109 W                     | W 275/40 R21 107 Y<br>315/35 R21 111 Y |
| Raddimension  |                 | 8,5J x 18                            | 8,5J x 18                            | 9,5J x 21/<br>10,5 J x 21              |
| Material  |                 | Leichtmetall                         | Leichtmetall                         | Leichtmetall                           |



Alle Maßangaben der technischen Zeichnung in Millimeter. Höhe ohne Dachantenne beträgt 1466 mm. Spurweite des BMW X5 M50d – vorne: 1684 mm, hinten: 1689. Angaben zu Fahrleistung, Verbrauch und CO<sub>2</sub>-Emission gelten für Fahrzeuge mit Seriengeräte.

<sup>1</sup> Das EG-Leergewicht bezieht sich auf ein Fahrzeug mit serienmäßiger Ausstattung und beinhaltet keine Sonderausstattungen. Im Leergewicht sind 90 % Tankfüllung sowie 75 kg für den Fahrer berücksichtigt. Optionale Ausstattungen können das Gewicht des Fahrzeugs, die Nutzlast sowie bei Einfluss auf die Aerodynamik die Höchstgeschwindigkeit verändern.

<sup>2</sup> Das tatsächliche Gesamtgewicht des Anhängers darf die maximal zulässige Anhängelast unter Berücksichtigung der maximal zulässigen Stützlast nicht übersteigen.

<sup>3</sup> Elektronisch abgeregelt.

<sup>4</sup> Angaben zu Leistung für Benzinmotoren beziehen sich auf den Betrieb mit ROZ 98 Kraftstoff. Angaben zu Verbrauch beziehen sich auf den Betrieb mit Referenzkraftstoff gemäß VO (EU) 2007/715. Kraftstoffqualitäten bleifrei ROZ 91 und höher mit einem maximalen Ethanol-Anteil von 10 % (E10) sind zulässig. BMW empfiehlt die Verwendung von Superbenzin bleifrei ROZ 95.

<sup>5</sup> Die Angaben zu Kraftstoffverbrauch, CO<sub>2</sub>-Emissionen und Stromverbrauch werden nach dem vorgeschriebenen Messverfahren VO (EU) 2007/715 in der jeweils geltenden Fassung ermittelt. Die Angaben beziehen sich auf ein Fahrzeug in Basisausstattung in Deutschland, die Spannweiten berücksichtigen Unterschiede in der gewählten Rad- und Reifengröße und der optionalen Sonderausstattung und können sich während der Konfiguration verändern. Die Angaben sind bereits auf Basis des neuen WLTP-Testzyklus ermittelt und zur Vergleichbarkeit auf NEFZ zurückgerechnet. [Bei diesen Fahrzeugen können für die Bemessung von Steuern und anderen fahrzeugbezogenen Abgaben, die (auch) auf den CO<sub>2</sub>-Ausstoß abstellen, andere als die hier angegebenen Werte gelten.]

<sup>6</sup> Nur bei werkseitigem Verbau einer Anhängerkupplung, sonst max. Anhängelast 2700 kg/2700 kg.

<sup>7</sup> Nur bei werkseitigem Verbau einer Anhängerkupplung, sonst max. Anhängelast 1900 kg/1900 kg.



**BMW X5 xDRIVE40i MIT M SPORTPAKET:**

BMW TwinPower Turbo 6-Zylinder Benzinmotor, 250 kW (340 PS), 22" M Leichtmetallräder Doppelspeiche 742 M Bicolor mit Mischbereifung, Außenfarbe in Mineralweiß metallic, Komfortsitze in BMW Individual erweiterte Lederausstattung Merino Coffee, Interieurleiste in Edelholzausführung Finition Stripe braun hochglänzend.

Dieser Katalog gibt Modelle, Ausstattungsumfänge und Konfigurationsmöglichkeiten (Serienausstattung und Sonderausstattung) der von der BMW AG für den deutschen Markt gelieferten Fahrzeuge wieder. Die Ausstattungsumfänge und Konfigurationsmöglichkeiten in Bezug auf Serien- und Sonderausstattungen der einzelnen Modelle können in anderen Mitgliedsstaaten der Europäischen Union, in der Schweiz und in Liechtenstein sowie auch generell nach Redaktionsschluss dieses Mediums am 15.11.2018 abweichen. Ihr BMW Partner vor Ort informiert Sie gern über Details. Änderungen von Konstruktionen und Ausstattungen vorbehalten.

© BMW AG, München/Deutschland. Nachdruck, auch auszugsweise, nur mit schriftlicher Genehmigung von BMW AG, München.