

BMW X5

Stand:
Dezember 2014



Freude am Fahren



DER BMW X5.

PREISLISTE.

BMW EfficientDynamics
Weniger Verbrauch. Mehr Fahrfreude.

Inhaltsverzeichnis

3	Fahrzeugpreise
5	Serienausstattungen
12	Design Pure Experience
14	Design Pure Excellence
16	M Sportpaket
18	M50d
21	Sonderausstattungen
	Ausstattungs Pakete
	Antrieb, Fahrdynamik und Fahrwerk
	Lackierungen und Außendesign
	Räder mit Notlaufeigenschaften
	Innenraumdesign
	Sitze und Sitzfunktionen
	Lenkräder
	Klimatisierung und Verglasung
	Fahrerassistenz
	Licht und Sicht
	Komfort- und Innenausstattung
	Entertainment, Kommunikation und Information
	Zusatzausstattungen
31	Original BMW Zubehör
38	BMW Service Inclusive / BMW Repair Inclusive
39	BMW Driving Experience
40	BMW Financial Services
41	BMW Serviceleistungen
42	Automobilabholung Premium in der BMW Welt
43	Übersicht Effizienzklasse, CO₂- und Verbrauchsangaben
46	BMW ConnectedDrive Dienste

Die angegebenen Preise gelten für die in Deutschland angebotenen Modellausführungen.
Irrtümer und Änderungen bei den Angaben bleiben vorbehalten.

Über den detaillierten Umfang der Sonderausstattungen und über weitere individuelle
Ausstattungs möglichkeiten (BMW Individual) informiert Sie gerne Ihr BMW Partner.

Weitere Informationen erhalten Sie unter www.bmw.de

und über unsere BMW Kundenbetreuung Montag bis Sonntag von 8.00 - 20.00 Uhr

Telefon 089 1250 160 00

E-Mail: kundenbetreuung@bmw.de

Nach Redaktionsschluss können sich am Produkt Änderungen ergeben haben.
Die aktuelle Ausgabe der Preisliste finden Sie unter **www.bmw.de**.

Ausgabe 1, 16.09.2014

Fahrzeugpreise

	Getriebe	Zylinder Hubraum cm ³	Nenn- leistung kW (PS)	Verbrauch EU innerorts / außerorts / kombiniert, l/100 km	CO ₂ - Emission kombiniert, g/km	Effizienz- klasse	Fahrzeugpreis* EUR inkl. 19% MwSt. EUR ohne MwSt.
Benziner-Modelle							
X5 xDrive35i	8-Gang Steptronic Getriebe	6-Zylinder 2.979	225 (306)	11,3 - 11,2 / 6,9 / 8,5	199 - 197	C	60.400,- 50.756,30
X5 xDrive50i	8-Gang Steptronic Getriebe	8-Zylinder 4.395	330 (450)	12,9 - 13,0 / 7,8 - 7,7 / 9,7 - 9,6	224 - 226	D	79.100,- 66.470,59
Diesel-Modelle							
X5 sDrive25d	8-Gang Steptronic Getriebe	4-Zylinder 1.995	160 (218)	6,6 - 6,5 / 5,2 / 5,7 - 5,6	151 - 149	A	52.600,- 44.201,68
X5 xDrive25d	8-Gang Steptronic Getriebe	4-Zylinder 1.995	160 (218)	6,8 - 6,7 / 5,4 - 5,3 / 5,9 - 5,8	156 - 154	A	55.200,- 46.386,55
X5 xDrive30d	8-Gang Steptronic Getriebe	6-Zylinder 2.993	190 (258)	6,8 - 6,7 / 5,5 / 6,0 - 5,9	158 - 156	A	59.900,- 50.336,13
X5 xDrive40d	8-Gang Steptronic Getriebe	6-Zylinder 2.993	230 (313)	6,8 / 5,6 - 5,5 / 6,0	159 - 157	A	66.100,- 55.546,22
X5 M50d	8-Gang Steptronic Sport Getriebe	6-Zylinder 2.993	280 (381)	7,2 / 6,2 / 6,6	173	B	85.100,- 71.512,61

sDrive – Standardantrieb (standardmäßig ist die hintere Achse angetrieben)

xDrive – das intelligente Allradsystem von BMW

Weitere Informationen zum offiziellen Kraftstoffverbrauch und den offiziellen spezifischen CO₂-Emissionen neuer Personenkraftwagen können dem "Leitfaden über den Kraftstoffverbrauch und die CO₂-Emissionen neuer Personenkraftwagen" entnommen werden, der an allen Verkaufsstellen und bei DAT Deutsche Automobil Treuhand GmbH, Hellmuth-Hirth-Str. 1, 73760 Ostfildern-Scharnhausen unentgeltlich erhältlich ist.

* Unverbindliche Preisempfehlung ab Werk ohne Überführungskosten.



Serienausstattungen

Serienausstattungen

	xDrive35i	xDrive50i	sDrive25d	xDrive25d	xDrive30d	xDrive40d	M50d
Sicherheit							
Intelligenter Notruf inkl. TeleServices Telematikdienst mit manuellem und automatischem Notruf, stellt im Bedarfsfall über das BMW Call Center die Verbindung zu Hilfs- und Rettungsdiensten her. Neben der aktuellen Position des Fahrzeugs werden zusätzlich Daten über die Unfallschwere übermittelt	■	■	■	■	■	■	■
Weitere Informationen zu BMW ConnectedDrive, insbesondere zu Laufzeiten der Dienste, erhalten Sie auf Seite 48 dieser Preisliste, unter www.bmw.de/ConnectedDrive_Informationen oder bei der BMW ConnectedDrive Hotline unter 089 1250 160 10 von Montag bis Sonntag von 08:00 - 20:00 Uhr .							
Airbag für Fahrer und Beifahrer mit Sitzbelegungserkennung für Beifahrer	■	■	■	■	■	■	■
Beifahrerairbag-Deaktivierung	■	■	■	■	■	■	■
Seitenairbag für Fahrer und Beifahrer	■	■	■	■	■	■	■
Kopfairbag für erste und zweite Sitzreihe mit Überrollsensor	■	■	■	■	■	■	■
Kopfstützen vorn und drei Kopfstützen hinten	■	■	■	■	■	■	■
Anti-Blockier-System (ABS) inkl. Cornering Brake Control (CBC) und Bremsassistent	■	■	■	■	■	■	■
Bremsbelagverschleißanzeige	■	■	■	■	■	■	■
Bremsleuchten dynamisch	■	■	■	■	■	■	■
Bremsscheiben vorn und hinten innenbelüftet mit Bremsbelagfühler	■	■	■	■	■	■	■
Dynamische Stabilitäts Control (DSC) mit erweiterten Umfängen inkl. Anfahrassistent, Fadingkompensation und Trockenbremsen	■	■	■	■	■	■	■
Dynamische Traktions Control (DTC)	■	■	■	■	■	■	■
Elektronische Wegfahrsperr (EWS IV)	■	■	■	■	■	■	■
Kindersitzbefestigung ISOFIX für äußere Sitze in 2. Sitzreihe	■	■	■	■	■	■	■
Kraftstoffpumpe, automatische Abschaltung im Crashfall	■	■	■	■	■	■	■
Reifendruckanzeige	■	■	■	■	■	■	■
Sicherheitsbatterieklammer	■	■	■	■	■	■	■
Sicherheitsgurte (Dreipunkt) auf allen Sitzplätzen, inkl. pyrotechnischem Gurtstrammer vorn, Gurtkraftbegrenzer vorn sowie Gurtstopper	■	■	■	■	■	■	■
Stoßfängersystem mit auswechselbaren Verformungselementen vorn/hinten bis 15 km/h ausgelegt, zusätzlich vorn bis 4 km/h reversibel	■	■	■	■	■	■	■
Warndreieck und Verbandskasten	■	■	■	■	■	■	■
Zentralverriegelung mit Fernbedienung, Center-Lock-Schalter und Crash-Sensor	■	■	■	■	■	■	■
Antrieb, Fahrdynamik und Fahrwerk							
8-Gang Steptronic Getriebe mit elektronischem Gangwahlhebel	■	■	■	■	■	■	■
8-Gang Steptronic Sport Getriebe mit elektronischem Gangwahlhebel mit M Kennzeichnung							■
Adaptives M Fahrwerk							■
Auto Start Stop Funktion	■	■	■	■	■	■	■
Bergabfahrkontrolle (Hill-Descent-Control, HDC) von 6 km/h bis 25 km/h regelbar	■	■		■	■	■	■
BMW Diesel mit BluePerformance Abgasnorm EU6 mit AdBlue®			■	■	■	■	■
Dieselfehlbetankungsschutz			■	■	■	■	■
Dieselpartikelfilter			■	■	■	■	■
Doppelquerlenker-Vorderachse mit Doppelgelenkprinzip	■	■	■	■	■	■	■

Serienausstattungen

	xDrive35i	xDrive50i	sDrive25d	xDrive25d	xDrive30d	xDrive40d	M50d
Fahrerlebnisschalter inkl. ECO PRO	■	■	■	■	■	■	■
Integral-Hinterachse	■	■	■	■	■	■	■
Servotronic geschwindigkeitsabhängige Anpassung der Lenkkraftunterstützung	■	■	■	■	■	■	■
M Servotronic							■
xDrive permanentes Allradsystem mit vollvariabler Drehmomentverteilung zwischen Vorder- und Hinterachse	■	■		■	■	■	■
xDrive Status informiert in der Instrumentenkombination und im Control Display über für Offroad-Fahrten relevante Daten. Neben einer Kompassfunktion (in Verbindung mit Navigationspaket ConnectedDrive) werden auch Neigungs- und Steigungswinkel numerisch und graphisch dargestellt	■	■		■	■	■	■

Lackierungen und Außendesign

Uni-Lackierung	■	■	■	■	■	■	■
Auspuffendrohre einfach, rechts und links, Chromblende, rund	■		■	■	■		■
Auspuffendrohre einfach, rechts und links, Chromblende, trapezförmig		■				■	
Auspuffendrohre einfach, rechts und links, Chromblende schwarz, trapezförmig							■
Außenspiegelgehäuse in ferric grey, unteres Segment in schwarz							■
BMW Individual Hochglanz Shadow Line							■
Fensterrahmenblende verchromt	■		■	■	■		
Chrome Line Exterieur Fensterrahmenblende verchromt, Blende B-/C-Säule in schwarz matt und Nieren-Längsstäbe titanfarben		■				■	
Dachspoiler inkl. dritter Bremsleuchte	■	■	■	■	■	■	■
Exterieurumfänge in Wagenfarbe lackiert Türäußengriffe, Dachspoiler und Stoßfänger	■	■	■	■	■	■	■
Frontziergitter mit Nieren-Längsstäben in schwarz titanfarben	■		■	■	■		■
Modellschriftzug X5 an Heckklappe, sDrive bzw. xDrive Schriftzug und Modellbezeichnung an der Vordertür	■	■	■	■	■	■	
Modellschriftzug X5 M50d an der Heckklappe							■

Räder

18" Leichtmetallräder Doppelspeiche 446 8½Jx18 mit Bereifung 255/55		■		■	■	■	■	
19" Leichtmetallräder V-Speiche 450 9Jx19 mit Bereifung 255/50 mit Notlaufeigenschaften			■					
19" M Leichtmetallräder Doppelspeiche 467 M mit Mischbereifung 9Jx19 mit Bereifung 255/50 vorn 10Jx19 mit Bereifung 285/45 hinten mit Notlaufeigenschaften								■

Innenraumdesign (Polsterungen, Interieurleisten, Dachhimmel)

Polsterung								
Stoff Twill Nur in Verbindung mit Seriensitz	■		■	■	■	■		
Leder Dakota		■						
Alcantara-/Lederkombination								■

Serienausstattungen

	xDrive35i	xDrive50i	sDrive25d	xDrive25d	xDrive30d	xDrive40d	M50d
Innenraumdesign (Fortsetzung)							
Interieurleisten							
Oxidsilber dunkel matt	■		■	■	■		
Edelholzausführung Pappel Maser		■				■	
Aluminium Hexagon							■
BMW Individual Dachhimmel anthrazit							■
Fußmatten in Velours	■	■	■	■	■	■	■
Einstiegsleisten vorn mit M50d Schriftzug							■
Sitze und Sitzfunktionen							
Fondsitzlehne umklappbar 40:20:40 teilbar	■	■	■	■	■	■	■
Sportsitze für Fahrer und Beifahrer inkl. höherer Sitzwangen und manuell einstellbarer Oberschenkelauflage							■
Sitzheizung für Fahrer und Beifahrer		■					■
Sitzverstellung teilelektrisch für Fahrer und Beifahrer Einstellung elektrisch für Sitzhöhe und Lehnenneigung Einstellung manuell für Sitzlängsposition, Kopfstützenhöhe und -tiefe sowie für Neigungsverstellung Fahrersitz	■		■	■	■		
Sitzverstellung elektrisch für Fahrer und Beifahrer, mit Memory-Funktion für Fahrersitz inkl. elektrisch verstellbarer Lenksäule und Ein-/ Ausstiegshilfe. Bordsteinautomatik für Beifahreraußenspiegel sowie Memory-Funktion für Fahrersitz, Außenspiegel und Lenksäule		■				■	■
Lenkräder							
Lederlenkrad 3-Speichen Design	■	■	■	■	■	■	
M Lederlenkrad mit Schaltwippen							■
Lenksäulenverstellung, mechanisch in Höhe und Länge	■		■	■	■		
Lenksäulenverstellung, elektrisch und Ein-/ Ausstiegshilfe		■				■	■
Multifunktion für Lenkrad	■	■	■	■	■	■	■
Klimatisierung und Verglasung							
Klimaautomatik mit 2-Zonenregelung Temperaturregelung, Einstellung von Luftmenge/Luftverteilung für Fahrer und Beifahrer getrennt. 5 voreingestellte Klimastile. SYNC-Funktion, max. Kühlen, Restwärmenutzung, Automatische Umluft-Control. Beschlag- und Solarsensor, Mikro- und Aktivkohlefilter	■	■	■	■	■	■	■
Heckscheibenheizung mit Abschaltautomatik	■	■	■	■	■	■	■
Scheibenwaschdüsen beheizt	■	■	■	■	■	■	■
Wärmeschutzverglasung grün rundum mit Verbundglas-Frontscheibe	■	■	■	■	■	■	■
Fahrerassistenz							
Geschwindigkeitsregelung mit Bremsfunktion	■	■	■	■	■	■	■
Driving Assistant beinhaltet Spurverlassenswarnung und Auffahrwarnung	■	■	■	■	■	■	■
Park Distance Control (PDC) akustische und optische Abstandswarnung vorn und hinten mit automatischer Aktivierung							■
Parkbremse, elektromechanisch Betätigungsschalter auf der Mittelkonsole, Automatic Hold Funktion	■	■	■	■	■	■	■
Start-/Stop-Knopf	■	■	■	■	■	■	■

Serienausstattungen

	xDrive35i	xDrive50i	sDrive25d	xDrive25d	xDrive30d	xDrive40d	M50d
Licht und Sicht							
Auflicht vorn indirekte Beleuchtung der Mittelkonsole vorn	■	■	■	■	■	■	■
Außenspiegel asphärisch beheizt und elektrisch einstellbar mit integrierter Zusatzblinkleuchte	■	■	■	■	■	■	■
Begrüßungslicht	■	■	■	■	■	■	■
Heckscheibenwischer	■	■	■	■	■	■	■
Heimleuchten	■	■	■	■	■	■	■
Innenspiegel automatisch abblendend	■	■	■	■	■	■	■
Lichtpaket mit Ambiente-Lichtdesigns Welcome Inszenierung und 9 vordefinierte wählbare Lichtdesigns auf Basis 3-farbiger LEDs (teilweise). Zusätzliche funktionale Umfänge: Make-up Leuchten, Beleuchtung Fußraum vorne, Handschuhkastenleuchte, Rücklehnenbeleuchtung Vordersitze, Innenleselicht vorne und hinten, Heckklappenbeleuchtung, Dekorleistenbeleuchtung, Türspiegelbeleuchtung, Fussraumleuchten hinten, Ausstiegsleuchten	■	■	■	■	■	■	■
LED-Nebelscheinwerfer	■	■			■	■	■
Nebelschlussleuchten	■	■	■	■	■	■	■
Regensensor mit automatischer Fahrlichtsteuerung	■	■	■	■	■	■	■
Scheibenwischer mit einstellbarer Intervallschaltung in 4 Stufen einstellbar mit Tippfunktion	■	■	■	■	■	■	■
Scheinwerferwaschanlage	■	■			■	■	■
Xenon-Licht mit 4 Leuchtringen mit Tagfahrlicht und Parklichtfunktion	■	■			■	■	■
Komfort- und Innenausstattung							
Ablagemöglichkeiten Mittelkonsole vorn und hinten, Türen vorn und hinten, Handschuhfach, Staufach im Gepäckraum, Ablagefach unter dem Ladeboden	■	■	■	■	■	■	■
Armauflage vorn links und rechts getrennt klappbar mit Ablagefach	■	■	■	■	■	■	■
Personal Profile schlüsselbezogene Abspeicherung von Einstellungen wichtiger Bedienfunktionen	■	■	■	■	■	■	■
Fensterheber elektrisch vorn und hinten mit Komfortschließung, Komfortöffnung und Einklemmschutz	■	■	■	■	■	■	■
Fahrzeugschlüssel für Zentralverriegelung	■	■	■	■	■	■	■
Gepäckraumabdeckung und -trennnetz	■	■	■	■	■	■	■
Getränkehalter vorn und hinten vorn: zwei in Mittelkonsole unter Abdeckrollo hinten: zwei in herausklappbarer Mittelarmlehne integriert	■	■	■	■	■	■	■
Heckklappe, zweigeteilt Oberteil separat nach oben zu öffnen, Unterteil manuell entriegelbar und auf Ladekantenniveau abklappbar	■	■	■	■	■	■	■
Automatische Heckklappenbetätigung	■	■	■	■	■	■	■
Lehnentaschen an den Lehnenrückwänden der vorderen Sitze	■	■	■	■	■	■	■
Mittelarmlehne im Fond	■	■	■	■	■	■	■
Nichtraucherpaket	■	■	■	■	■	■	■
12 V-Steckdosen im Gepäckraum, im Ablagefach Mitte, in der Mittelkonsole vorn unter der Armauflage und 2x in der Mittelkonsole hinten	■	■	■	■	■	■	■


Serienausstattungen

	xDrive35i	xDrive50i	sDrive25d	xDrive25d	xDrive30d	xDrive40d	M50d
Entertainment, Kommunikation und Information							
Radio Professional, CD-Laufwerk inkl. MP3-Decoder	■	■	■	■	■	■	■
Lautsprechersystem mit 6 Lautsprechern	■	■	■	■	■	■	■
Außentemperaturanzeige	■	■	■	■	■	■	■
AUX-IN-Anschluss zum Verbinden externer Audioquellen	■	■	■	■	■	■	■
Bordcomputer	■	■	■	■	■	■	■
Control Display mit 6,5" Farb-Monitor	■	■	■	■	■	■	■
iDrive Controller auf Mittelkonsole	■	■	■	■	■	■	■
Favoritentasten mit 8 programmierbaren Speicherplätzen	■	■	■	■	■	■	■
Freisprecheinrichtung mit USB Schnittstelle	■	■	■	■	■	■	■

A black and white photograph of the interior of a BMW M50d. The view is from the driver's side, looking towards the front passenger seat. The steering wheel is on the left, featuring the BMW logo in the center and silver accents. The dashboard and center console are visible, with a gear shifter and handbrake in the center. The front seats are upholstered in a light-colored material with a textured pattern. The overall design is sleek and modern, characteristic of BMW's M Sportpaket.

**Design Pure Experience
Design Pure Excellence
M Sportpaket
BMW M50d**

Design Pure Experience

	SA-Nr.	EUR* ohne MwSt.	EUR* inkl. 19% MwSt.	xDrive35i	xDrive50i	sDrive25d	xDrive25d	xDrive30d	xDrive40d	M50d
Exterieurdesign Pure Experience										
Nur in Verbindung mit BMW Individual Exterieur Line Aluminium satiniert oder BMW Individual Hochglanz Shadow Line Nicht in Verbindung mit M Sportpaket	3E2	1.344,54 1.672,27	1.600,- 1.990,-		x				x	
19" Leichtmetallräder Sternspeiche 449 mit Notlaufeigenschaften 9Jx19 mit Bereifung 255/50 Empfehlung für Exterieurdesign Pure Experience	2D4	420,17 1.092,44	500,- 1.300,-		□					
										
Optischer Unterfahrschutz vorn, seitlich und hinten in Edelstahl				x	x	x	x	x	x	
Lufteinlassgitter Mitte unten in differenzierter Optik				x	x	x	x	x	x	
Spangen Lufteinlassgitter, seitlich in differenzierter Optik				x	x	x	x	x	x	
Lamellen Lufteinlässe in differenzierter Optik				x	x	x	x	x	x	
Nierenstege Frontziergitter (Serie 50i, 40d) in Titanoptik				x	x	x	x	x	x	
Zierleiste Stoßfänger hinten in Titanoptik				x	x	x	x	x	x	
Außenspiegelfuß, -schwert, -rahmen, -dreieck in Schwarz hochglänzend				x	x	x	x	x	x	
Blende B-Säule und C-Säule in Schwarz hochglänzend				x	x	x	x	x	x	
Fahrzeugschlüssel mit Tasten und Spange in Perlglanz Chrom				x	x	x	x	x	x	
Auspuffendrohr in Mattchrom				x	x	x	x	x	x	

Interieurdesign Pure Experience

Nur in Verbindung mit Komfortsitze vorn	7S6	1.890,76 3.949,58 4.411,76 2.571,43 4.630,25 5.092,44	2.250,- 4.700,- 5.250,- 3.060,- 5.510,- 6.060,-		x					
In Verbindung mit Dritte Sitzreihe				x		x	x	x		
Exklusiv-Polsterung										
Exklusivleder Nappa mit erweiterten Umfängen in Mokka/Schwarz	NAMY			x	x	x	x	x	x	x
Interieurleisten										
Edelholzausführung Fineline Pur strukturiert dunkel	4DD			x	x	x	x	x	x	
Edelholzausführung Amerikanische Eiche Anthrazit, hochglänzend	4CV	-, -	-, -	□	□	□	□	□	□	
Edelholzausführung Pappel Maser	4AC	-, -	-, -	□		□	□	□	■	
Interieurleisten Aluminium Feinschliff	4B9	-, -	-, -	□	□	□	□	□	□	
BMW Individual Interieurleisten Pianolack schwarz Sen hellbraun Esche Vulcano braun	XE7 XEW 4WC	319,33 512,61	380,- 610,-	□	□	□	□	□	□	□
Instrumententafel lederbezogen in Leder Walknappa Schwarz mit Kontrastnaht in Nussbraun				x	x	x	x	x	x	x
Instrumententafel unten in Mokka				x	x	x	x	x	x	x
Türbrüstungen Leder Walknappa in Schwarz mit Kontrastnaht in Nussbraun				x	x	x	x	x	x	x
Sitzheizung für Fahrer und Beifahrer				x	■	x	x	x	x	■
Fahrzeugschlüssel mit Tasten und Spange in Perlglanz Chrom				x	x	x	x	x	x	

Interieurdesign Pure Experience mit Exterieurdesign M Sportpaket

Beinhaltet Interieurleiste Aluminium Hexagon. Es gelten die Interieurleisten-Preise des M-Sportpakets	7S8	1.890,76 3.949,58 4.168,07 2.268,91 2.571,43 4.630,25 4.848,74 2.949,58	2.250,- 4.700,- 4.960,- 2.700,- 3.060,- 5.510,- 5.770,- 3.510,-		x					
In Verbindung mit Dritte Sitzreihe				x		x	x	x		
					x				x	
				x		x	x	x		x

Weitere Sonderausstattungen sowie Preise entnehmen Sie bitte dem Abschnitt Sonderausstattungen ab Seite 21.

-, - Sonderausstattung ohne Mehr-/Minderpreis

x im Umfang Design Pure Experience enthalten

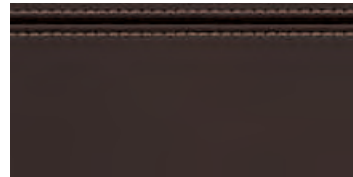
■ Serienausstattung

□ Sonderausstattung

Design Pure Experience



Polsterung



Exklusivleder Nappa, mit erweiterten Umfängen in Mokka/Schwarz (NAMY)

Interieurleisten



Edelholzausführung Fineline Pur strukturiert dunkel (4DD)



19" Leichtmetallräder Sternspeiche 449 mit Notlaufeigenschaften
(Empfehlung, optionale Sonderausstattung)
9Jx19 mit Bereifung 255/50



Instrumententafel in Leder Walknappa Schwarz mit Kontrastnaht in Nussbraun und Interieurleiste Fineline Pur strukturiert dunkel mit Akzentleiste in Perlglanz Chrom

Bei den vorgestellten Komponenten handelt es sich um kostenpflichtige Sonderausstattung. Abbildung ähnlich. Irrtümer und Änderungen bleiben vorbehalten.

Design Pure Excellence

	SA-Nr.	EUR* ohne MwSt.	EUR* inkl. 19% MwSt.	xDrive35i	xDrive50i	sDrive25d	xDrive25d	xDrive30d	xDrive40d	M50d
Exterieurdesign Pure Excellence										
Nicht in Verbindung mit BMW Individual Exterieur Line Aluminium satiniert oder M Sportpaket	3E1	798,32	950,-		x				x	
		1.176,47	1.400,-	x		x	x	x		
19" Leichtmetallräder Vielspeiche 448 mit Notlaufeigenschaften	2H4	420,17	500,-		□					
9Jx19 mit Bereifung 255/50 Empfehlung für Exterieurdesign Pure Excellence		1.092,44	1.300,-	□		□	□	□	□	
Optischer Unterfahrschutz vorn/hinten/seitlich und Radlaufblenden in Wagenfarbe				x	x	x	x	x	x	
Lufteinlassgitter Mitte unten mit Chromoberflächen				x	x	x	x	x	x	
Spangen Lufteinlassgitter, seitlich mit Chromoberflächen				x	x	x	x	x	x	
Lamellen Lufteinlässe mit Chromoberflächen				x	x	x	x	x	x	
Nierenstege Frontziergitter mit Chromoberflächen				x	x	x	x	x	x	
Zierleiste Stoßfänger hinten mit Chromoberflächen				x	x	x	x	x	x	
Außenspiegelfuß, -schwert, -rahmen, -dreieck in Schwarz hochglänzend				x	x	x	x	x	x	
Blende B-Säule und C-Säule in Schwarz hochglänzend				x	x	x	x	x	x	
Fahrzeugschlüssel mit Tasten und Spange Perlglanz Chrom				x	x	x	x	x	x	

Interieurdesign Pure Excellence

Nur in Verbindung mit Komfortsitze vorn	7S5	1.890,76	2.250,-		x					
		3.949,58	4.700,-						x	
In Verbindung mit Dritte Sitzreihe		4.411,76	5.250,-	x		x	x	x		
		2.571,43	3.060,-		x					
		4.630,25	5.510,-						x	
		5.092,44	6.060,-	x		x	x	x		
Exklusiv-Polsterung										
Exklusivleder Nappa mit erweiterten Umfängen in Elfenbeinweiß/Elfenbeinweiß	NAEX			x	x	x	x	x	x	x
Interieurleisten										
Edelholzausführung Amerikanische Eiche Anthrazit, hochglänzend	4CV			x	x	x	x	x	x	
Edelholzausführung Fineline Pur strukturiert dunkel	4DD	-, -	-, -	□	□	□	□	□	□	
Edelholzausführung Pappel Maser	4AC	-, -	-, -	□		□	□	□	■	
Interieurleisten Aluminium Feinschliff	4B9	-, -	-, -	□	□	□	□	□	□	
BMW Individual Interieurleisten		319,33	380,-	□	□	□	□	□	□	
Pianolack schwarz Sen hellbraun Esche Vulcano braun	XE7 XEW 4WC	512,61	610,-							□
Instrumententafel lederbezogen in Leder Walknappa Atlasgrau mit Kontrastnaht in Pergament				x	x	x	x	x	x	x
Instrumententafel unten in Elfenbeinweiß				x	x	x	x	x	x	x
Türbrüstungen Leder Walknappa in Atlasgrau mit Kontrastnaht in Pergament				x	x	x	x	x	x	x
Sitzheizung für Fahrer und Beifahrer				x	■	x	x	x	x	■
Fahrzeugschlüssel mit Tasten und Spange Perlglanz Chrom				x	x	x	x	x	x	

Interieurdesign Pure Excellence mit Exterieurdesign M Sportpaket

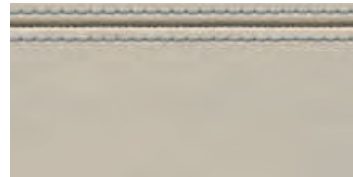
Beinhaltet Interieurleiste Aluminium Hexagon. Es gelten die Interieurleisten-Preise des M-Sportpakets	7S7	1.890,76	2.250,-		x					
		3.949,58	4.700,-						x	
		4.168,07	4.960,-	x		x	x	x		
		2.268,91	2.700,-							x
In Verbindung mit Dritte Sitzreihe		2.571,43	3.060,-		x					
		4.630,25	5.510,-						x	
		4.848,74	5.770,-	x		x	x	x		
		2.949,58	3.510,-							x

Weitere Sonderausstattungen sowie Preise entnehmen Sie bitte dem Abschnitt Sonderausstattungen ab Seite 21.

Design Pure Excellence



Polsterung



Exklusivleder Nappa, mit erweiterten Umfängen in Elfenbeinweiß/Elfenbeinweiß (NAEX)

Interieurleisten



Edelholzausführung Amerikanische Eiche Anthrazit, hochglänzend (4CV)





19" Leichtmetallräder Vielspeiche 448 mit Notlaufeigenschaften
(Empfehlung, optionale Sonderausstattung)
9Jx19 mit Bereifung 255/50



Instrumententafel in Leder Walknappa Atlasgrau mit Kontrastnaht in Pergament und Interieurleiste Amerikanische Eiche Anthrazit, hochglänzend mit Akzentleiste in Perlglanz Chrom

Bei den vorgestellten Komponenten handelt es sich um kostenpflichtige Sonderausstattung. Abbildung ähnlich. Irrtümer und Änderungen bleiben vorbehalten.

M Sportpaket

	SA-Nr.	EUR* ohne MwSt.	EUR* inkl. 19% MwSt.	xDrive35i	xDrive50i	sDrive25d	xDrive25d	xDrive30d	xDrive40d
Preis									
M Sportpaket	337	4.537,82	5.400,-		x				
Nur in Verbindung mit Park Distance Control		4.705,88	5.600,-			x			
Nicht in Verbindung mit Sport-Lederlenkrad, Aluminium-Trittbretter, Exterieurdesign Pure, Interieurleisten Oxidsilber dunkel matt, Dachreling schwarz matt und Adaptives Fahrwerkspaket Professional		4.789,92	5.700,-						x
		5.840,34	6.950,-	x			x	x	
Exterieur									
19" M Leichtmetallräder Doppelspeiche 467 M mit Mischbereifung 9Jx19 mit Bereifung 255/50 vorn, 10Jx19 mit Bereifung 285/45 hinten mit Notlaufeigenschaften		2PV		x	x	x	x	x	x
20" M Leichtmetallräder Doppelspeiche 469 M mit Mischbereifung 10Jx20 mit Bereifung 275/40 vorn, 11Jx20 mit Bereifung 315/35 hinten mit Notlaufeigenschaften		2PW	1.243,70	1.480,-	□	□	□	□	□
8-Gang Steptronic Sport Getriebe	2TB			x	x	x	x	x	x
Adaptives M Fahrwerk	2VF			x	x		x	x	x
Adaptives Fahrwerkspaket Dynamic	2VP	2.773,11	3.300,-	□	□		□	□	□
BMW Individual Dachreling Hochglanz Shadow Line	3MC			x	x	x	x	x	x
Dachreling Aluminium satiniert	3AT	-, -	-, -	□	□	□	□	□	□
M Aerodynamikpaket				x	x	x	x	x	x
BMW Individual Hochglanz Shadow Line	760			x	x	x	x	x	x
BMW Individual Exterieur Line Aluminium satiniert	3MB	-, -	-, -	□	□	□	□	□	□
Endrohrblende Glanzchrom (8-Zylinder Optik)				x	x	x	x	x	x
Schriftzug „M“ Seitenwand vorn				x	x	x	x	x	x
Lackierung									
Uni Lackierung				■	■	■	■	■	■
Metallic-Lackierung		823,53	980,-	□	□	□	□	□	□
BMW Individual Lackierung		1.932,77	2.300,-	□	□	□	□	□	□
M spezifischer Fahrzeugschlüssel				x	x	x	x	x	x
Interieur									
Exklusiv-Polsterung									
Alcantara-/Lederkombination Anthrazit/Schwarz inkl. M Kennzeichnung im Sitzkeder	GMAT	1.596,64	1.900,-	□	□	□	□	□	□
		-, -	-, -		□				
Leder Dakota		1.815,13	2.160,-	□	■	□	□	□	□
Sportsitze für Fahrer und Beifahrer inkl. Sitzverstellung, elektrisch für Fahrer und Beifahrer mit Memory-Funktion für Fahrersitz	481			x	x	x	x	x	x
Komfortsitze vorn, elektrisch verstellbar mit Memory-Funktion für Fahrer- und Beifahrersitz	456	529,41	630,-	□	□	□	□	□	□
Interieurleisten									
Interieurleisten Aluminium Hexagon	4MR			x	x	x	x	x	x
Interieurleisten Aluminium Feinschliff	4B9	-, -	-, -	□	□	□	□	□	□
Edelholzausführung Pappel Maser	4AC	193,28	230,-	□		□	□	□	■
Edelholzausführung Amerikanische Eiche Anthrazit, hochglänzend	4CV	193,28	230,-	□		□	□	□	
		-, -	-, -		□				□
Edelholzausführung Finition Pur strukturiert dunkel	4DD	193,28	230,-	□	□	□	□	□	□
		-, -	-, -		□				□
BMW Individual Interieurleisten		512,61	610,-	□		□	□	□	
Pianolack schwarz	XE7	319,33	380,-		□				□
Sen hellbraun	XEW								
Esche Vulcano braun	4WC								
M Lederlenkrad mit Schaltwippen	710			x	x	x	x	x	x
BMW Individual Dachhimmel anthrazit	775			x	x	x	x	x	x
BMW Individual Dachhimmel Alcantara anthrazit	776	857,14	1.020,-	□	□	□	□	□	□
BMW Individual Dachhimmel Alcantara	XD5	857,14	1.020,-	□	□	□	□	□	□
M Fußstütze				x	x	x	x	x	x
Einstiegsleiste mit M Schriftzug				x	x	x	x	x	x

-, - Sonderausstattung ohne Mehr-/Minderpreis

x im Umfang M Sportpaket enthalten

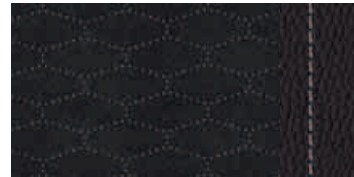
■ Serienausstattung

□ Sonderausstattung

M Sportpaket

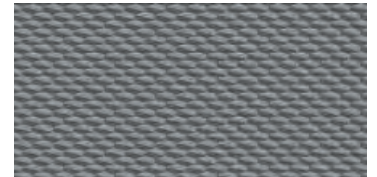


Polsterung



**Alcantara-/Lederkombination
Anthrazit/Schwarz (GMAT)**
(Empfehlung, optionale Sonderaus-
stattung)

Interieurleisten



**Interieurleisten Aluminium
Hexagon (4MR)**



19" M Leichtmetallräder Doppelspeiche 467 M mit Mischbereifung
9Jx19 mit Bereifung 255/50 vorn, 10Jx19 mit Bereifung 285/45 hinten



Einstiegsleiste mit M Schriftzug

Bei den vorgestellten Komponenten handelt es sich um kostenpflichtige Sonderausstattung. Abbildung ähnlich. Irrtümer und Änderungen bleiben vorbehalten.

M50d

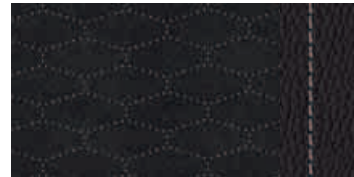
	SA-Nr.	EUR* ohne MwSt.	EUR* inkl. 19% MwSt.	M50d
Exterieur				
19" M Leichtmetallräder Doppelspeiche 467 M mit Mischbereifung 9Jx19 mit Bereifung 255/50 vorn, 10Jx19 mit Bereifung 285/45 hinten mit Notlaufeigenschaften	2PV			■
20" M Leichtmetallräder Doppelspeiche 469 M mit Mischbereifung 10Jx20 mit Bereifung 275/40 vorn, 11Jx20 mit Bereifung 315/35 hinten mit Notlaufeigenschaften	2PW	1.243,70	1.480,-	□
20" M Leichtmetallräder Doppelspeiche 468 M mit Mischbereifung 10Jx20 mit Bereifung 275/40 vorn, 11Jx20 mit Bereifung 315/35 hinten mit Notlaufeigenschaften	2V9	1.243,70	1.480,-	□
M Aerodynamikpaket				×
Adaptives M Fahrwerk	2VF			■
Adaptives Fahrwerkspaket Dynamic	2VP	2.773,11	3.300,-	□
8-Gang Steptronic Sport Getriebe	2TB			■
BMW Individual Hochglanz Shadow Line	760			■
BMW Individual Dachreling Hochglanz Shadow Line	3MC	-, -	-, -	□
Dachreling Aluminium satiniert	3AT	-, -	-, -	□
BMW Individual Exterieur Line Aluminium satiniert	3MB	-, -	-, -	□
Endrohrblende schwarz verchromt, trapezförmig				×
Schriftzug „M“ Seitenwand vorn				×
Lackierung				
Uni-Lackierung				■
Metallic-Lackierung		823,53	980,-	□
BMW Individual-Lackierung		1.932,77	2.300,-	□
M spezifischer Fahrzeugschlüssel				×
Frontziergitter mit titanfarbenen Nieren-Längsstäben mit Chromeinfassung				×
Interieur				
Exklusiv-Polsterung				
Alcantara-/Lederkombination Anthrazit/Schwarz inkl. M Kennzeichnung im Sitzkeder	GMAT			■
Leder Dakota		218,49	260,-	□
In Verbindung mit Dritte Sitzreihe		563,03	670,-	□
Sportsitze für Fahrer und Beifahrer	481			■
inkl. Sitzverstellung, elektrisch für Fahrer und Beifahrer mit Memory-Funktion für Fahrersitz				
Komfortsitze vorn, elektrisch verstellbar	456	529,41	630,-	□
mit Memoryfunktion für Fahrer- und Beifahrersitz				
Interieurleisten				
Interieurleisten Aluminium Hexagon	4MR			■
Interieurleisten Aluminium Feinschliff	4B9	-, -	-, -	□
Edelholzausführung Pappel Maser	4AC	193,28	230,-	□
Edelholzausführung Amerikanische Eiche anthrazit, hochglänzend	4CV	193,28	230,-	□
Edelholzausführung Fineline Pur strukturiert dunkel	4DD	193,28	230,-	□
BMW Individual Interieurleisten		512,61	610,-	□
Pianolack schwarz	XE7			
Sen hellbraun	XEW			
Esche Vulcano braun	4WC			
M Lederlenkrad mit Schaltwippen	710			×
BMW Individual Dachhimmel anthrazit	775			■
BMW Individual Dachhimmel Alcantara anthrazit	776	857,14	1.020,-	□
BMW Individual Dachhimmel Alcantara	XD5	857,14	1.020,-	□
M Fußstütze				×
Gangwahlhebel mit M Logo				×
Sitzheizung für Fahrer und Beifahrer				■
Außenspiegelgehäuse in Ferricgrau, Außenspiegelschwert in schwarz				×
Einstiegsleisten vorn mit M50d Schriftzug				×

M50d



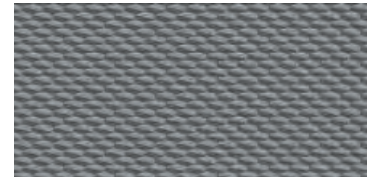
Sport-Automatic Getriebe, Gangwahlhebel mit M Logo

Polsterung



**Alcantara-/Lederkombination
Anthrazit/Schwarz (GMAT)**

Interieurleisten



**Interieurleisten Aluminium
Hexagon (4MR)**



Modellschriftzug M50d an der Heckklappe



Endrohrblende schwarz verchromt, trapezförmig

Notizen



Sonderausstattungen



Sonderausstattungen

	SA-Nr.	EUR* ohne MwSt.	EUR* inkl. 19% MwSt.	xDrive35i	xDrive50i	sDrive25d	xDrive25d	xDrive30d	xDrive40d	M50d
Ausstattungs Pakete										
Innovationspaket	7R7	3.277,31	3.900,-	<input type="checkbox"/>	<input type="checkbox"/>			<input type="checkbox"/>	<input type="checkbox"/>	<input type="checkbox"/>
Adaptiver LED-Scheinwerfer inkl. Adaptives Kurvenlicht und Fernlichtassistent		3.529,41	4.200,-			<input type="checkbox"/>	<input type="checkbox"/>			
BMW Head-Up Display										
Speed Limit Info										
Spurwechselwarnung										
Nur in Verbindung mit Navigationspaket ConnectedDrive										
Antrieb, Fahrdynamik und Fahrwerk										
Aktivlenkung	217	966,39	1.150,-	<input type="checkbox"/>	<input type="checkbox"/>			<input type="checkbox"/>	<input type="checkbox"/>	
Nicht in Verbindung mit Parkassistent oder Driving Assistant Plus										
8-Gang Steptronic Sport Getriebe	2TB	210,08	250,-	<input type="checkbox"/>	<input type="checkbox"/>	<input type="checkbox"/>	<input type="checkbox"/>	<input type="checkbox"/>	<input type="checkbox"/>	<input checked="" type="checkbox"/>
mit elektrischem sportlichem Wählhebel, Schaltwippen am Lenkrad										
Im Umfang M Sportpaket enthalten										
Nur in Verbindung mit Sport-Lederlenkrad oder M Lederlenkrad										
Adaptives M Fahrwerk	2VF	-, -	-, -	<input type="checkbox"/>	<input type="checkbox"/>		<input type="checkbox"/>	<input type="checkbox"/>	<input type="checkbox"/>	<input checked="" type="checkbox"/>
sportliche Fahrwerksabstimmung mit spezifisch abgestimmter Dynamische Dämpfer										
Control und Niveauregulierung Hinterachse										
Nur in Verbindung mit M Sportpaket										
Nicht in Verbindung mit Adaptives Fahrwerkspaket Comfort und Adaptives Fahrwerkspaket Professional										
Adaptives Fahrwerkspaket Comfort	2VM	1.512,61	1.800,-	<input type="checkbox"/>	<input type="checkbox"/>	<input type="checkbox"/>	<input type="checkbox"/>	<input type="checkbox"/>	<input type="checkbox"/>	
inkl. Dynamische Dämpfer Control und Niveauregulierung Hinterachse										
Nicht in Verbindung mit Adaptives M Fahrwerk										
In Verbindung mit Dritte Sitzreihe		840,34	1.000,-	<input type="checkbox"/>	<input type="checkbox"/>	<input type="checkbox"/>	<input type="checkbox"/>	<input type="checkbox"/>	<input type="checkbox"/>	
Adaptives Fahrwerkspaket Dynamic	2VP	2.773,11	3.300,-	<input type="checkbox"/>	<input type="checkbox"/>			<input type="checkbox"/>	<input type="checkbox"/>	<input type="checkbox"/>
inkl. Dynamic Performance Control und Dynamic Drive										
Nicht in Verbindung mit Dritte Sitzreihe										
Adaptives Fahrwerkspaket Professional	7SZ	4.285,71	5.100,-	<input type="checkbox"/>	<input type="checkbox"/>			<input type="checkbox"/>	<input type="checkbox"/>	
inkl. Adaptives Fahrwerkspaket Comfort und Adaptives Fahrwerkspaket Dynamic										
Nicht in Verbindung mit M Sportpaket										
In Verbindung mit Dritte Sitzreihe		3.613,45	4.300,-	<input type="checkbox"/>	<input type="checkbox"/>			<input type="checkbox"/>	<input type="checkbox"/>	
Lackierungen und Außendesign										
Lackierungen										
Farbempfehlungen entnehmen Sie bitte der Übersicht im Katalog										
Metallic-Lackierung		823,53	980,-	<input type="checkbox"/>	<input type="checkbox"/>	<input type="checkbox"/>	<input type="checkbox"/>	<input type="checkbox"/>	<input type="checkbox"/>	<input type="checkbox"/>
BMW Individual Lackierung		1.932,77	2.300,-	<input type="checkbox"/>	<input type="checkbox"/>	<input type="checkbox"/>	<input type="checkbox"/>	<input type="checkbox"/>	<input type="checkbox"/>	<input type="checkbox"/>
Pyritbraun metallic	X13									
Rubinschwarz metallic	X03									
Perlsilber metallic	X01									
Azuritschwarz metallic	S34									
Aluminium-Trittbretter	328	327,73	390,-	<input type="checkbox"/>	<input type="checkbox"/>	<input type="checkbox"/>	<input type="checkbox"/>	<input type="checkbox"/>	<input type="checkbox"/>	
mit Gummieinleger										
Nicht in Verbindung mit M Sportpaket										
Dachreling schwarz matt	3AA	226,89	270,-	<input type="checkbox"/>	<input type="checkbox"/>	<input type="checkbox"/>	<input type="checkbox"/>	<input type="checkbox"/>	<input type="checkbox"/>	
flach aufliegend										
Nicht in Verbindung mit M Sportpaket										
Dachreling Aluminium satiniert	3AT	294,12	350,-	<input type="checkbox"/>	<input type="checkbox"/>	<input type="checkbox"/>	<input type="checkbox"/>	<input type="checkbox"/>	<input type="checkbox"/>	
flach aufliegend										
In Verbindung mit M Sportpaket		-, -	-, -	<input type="checkbox"/>	<input type="checkbox"/>	<input type="checkbox"/>	<input type="checkbox"/>	<input type="checkbox"/>	<input type="checkbox"/>	<input type="checkbox"/>
BMW Individual Dachreling Hochglanz Shadow Line	3MC	336,13	400,-	<input type="checkbox"/>	<input type="checkbox"/>	<input type="checkbox"/>	<input type="checkbox"/>	<input type="checkbox"/>	<input type="checkbox"/>	
schwarz hochglänzend, eloxiert und flach aufliegend										
		-, -	-, -							<input type="checkbox"/>
In Verbindung mit M Sportpaket		-, -	-, -	<input type="checkbox"/>	<input type="checkbox"/>	<input type="checkbox"/>	<input type="checkbox"/>	<input type="checkbox"/>	<input type="checkbox"/>	

Sonderausstattungen

		SA-Nr.	EUR* ohne MwSt.	EUR* inkl. 19% MwSt.	xDrive35i	xDrive50i	sDrive25d	xDrive25d	xDrive30d	xDrive40d	M50d
Räder mit Notlaufeigenschaften (Fortsetzung)											
20" M Leichtmetallräder Doppelspeiche 469 M mit Mischbereifung 10Jx20 mit Bereifung 275/40 vorn 11Jx20 mit Bereifung 315/35 hinten Nur in Verbindung mit M Sportpaket		2PW	1.243,70	1.480,-	<input type="checkbox"/>	<input type="checkbox"/>	<input type="checkbox"/>	<input type="checkbox"/>	<input type="checkbox"/>	<input type="checkbox"/>	<input type="checkbox"/>
20" BMW Individual Leichtmetallräder V-Speiche 551 I mit Mischbereifung 10Jx20 mit Bereifung 275/40 vorn 11Jx20 mit Bereifung 315/35 hinten Nicht in Verbindung mit M Sportpaket		2V0	1.596,64 2.436,97	1.900,- 2.900,-	<input type="checkbox"/>	<input type="checkbox"/>	<input type="checkbox"/>	<input type="checkbox"/>	<input type="checkbox"/>	<input type="checkbox"/>	<input type="checkbox"/>
Bereifung mit Notlaufeigenschaften für 18" Bereifung		258	243,70	290,-	<input type="checkbox"/>	<input checked="" type="checkbox"/>	<input type="checkbox"/>	<input type="checkbox"/>	<input type="checkbox"/>	<input type="checkbox"/>	<input checked="" type="checkbox"/>
Weitere Leichtmetallräder finden Sie auszugsweise im Abschnitt Original BMW Zubehör ab Seite 31.											

Innenraumdesign (Polsterungen, Interieurleisten, Dachhimmel)

Polsterungen Die wählbaren Kombinationsmöglichkeiten Lack, Polster und Interieurleisten entnehmen Sie bitte der Übersicht im Katalog											
Alcantara-/Lederkombination inkl. M Kennzeichnung im Sitzkeder Nur in Verbindung mit Sportsitzen, M Sportpaket und Sitzheizung		GM	1.596,64 -,	1.900,- -,	<input type="checkbox"/>	<input type="checkbox"/>	<input type="checkbox"/>	<input type="checkbox"/>	<input type="checkbox"/>	<input type="checkbox"/>	<input checked="" type="checkbox"/>
Leder Dakota inkl. Einstiegsleisten mit BMW Schriftzug In Leder: Sitzflächen, Kopfauflagen, Armauflage vorn, Armauflagen seitlich In Verbindung mit Aktive Sitzbelüftung vorn ist das Leder perforiert Nur in Verbindung mit Sitzheizung In Verbindung mit Dritte Sitzreihe		LC	1.815,13 218,49 2.159,66 563,03 344,54	2.160,- 260,- 2.570,- 670,- 410,-	<input type="checkbox"/>	<input checked="" type="checkbox"/>	<input type="checkbox"/>	<input type="checkbox"/>	<input type="checkbox"/>	<input type="checkbox"/>	<input type="checkbox"/>
BMW Individual erweiterte Lederausstattung Merino Criollobraun (ZAP3), Amarobraun (ZAP5), Muskat (ZAML), Rauchweiß (ZAFU) und Taupe (ZAN3) Nur in Verbindung mit Komfortsitze, Sportsitze, BMW Individual Dachhimmel und Sitzheizung Nicht in Verbindung mit Interieurdesign Pure und BMW Individual Instrumententafel, lederbezogen (4M5) In Verbindung mit Dritte Sitzreihe			3.067,23 1.470,59 1.428,57 3.411,76 1.815,13 1.773,11	3.650,- 1.750,- 1.700,- 4.060,- 2.160,- 2.110,-	<input type="checkbox"/>	<input type="checkbox"/>	<input type="checkbox"/>	<input type="checkbox"/>	<input type="checkbox"/>	<input type="checkbox"/>	<input type="checkbox"/>
Interieurleisten Aluminium Feinschliff In Verbindung mit M Sportpaket oder Interieurdesign Design Pure		4B9	302,52 -, -,	360,- -, -,	<input type="checkbox"/>	<input type="checkbox"/>	<input type="checkbox"/>	<input type="checkbox"/>	<input type="checkbox"/>	<input type="checkbox"/>	<input type="checkbox"/>
Edelholzausführung Amerikanische Eiche anthrazit, hochglänzend Im Umfang Interieurdesign Pure Excellence enthalten In Verbindung mit Interieurdesign Pure Experience In Verbindung mit M Sportpaket		4CV	495,80 -, -, 193,28	590,- -, -, 230,-	<input type="checkbox"/>	<input type="checkbox"/>	<input type="checkbox"/>	<input type="checkbox"/>	<input type="checkbox"/>	<input type="checkbox"/>	<input type="checkbox"/>
Edelholzausführung Finline Pur strukturiert dunkel Im Umfang Interieurdesign Pure Experience enthalten In Verbindung mit Interieurdesign Pure Excellence In Verbindung mit M Sportpaket		4DD	495,80 -, -, 193,28	590,- -, -, 230,-	<input type="checkbox"/>	<input type="checkbox"/>	<input type="checkbox"/>	<input type="checkbox"/>	<input type="checkbox"/>	<input type="checkbox"/>	<input type="checkbox"/>
Edelholzausführung Pappel Maser In Verbindung mit Interieurdesign Pure Experience bzw. Interieurdesign Pure Excellence In Verbindung mit M Sportpaket		4AC	495,80 193,28 -, 193,28	590,- 230,- -, 230,-	<input type="checkbox"/>	<input checked="" type="checkbox"/>	<input type="checkbox"/>	<input type="checkbox"/>	<input checked="" type="checkbox"/>	<input type="checkbox"/>	<input type="checkbox"/>

-, Sonderausstattung ohne Mehr-/Minderpreis

■ Serienausstattung

□ Sonderausstattung

Sonderausstattungen

	SA-Nr.	EUR* ohne MwSt.	EUR* inkl. 19% MwSt.	xDrive35i	xDrive50i	sDrive25d	xDrive25d	xDrive30d	xDrive40d	M50d
Sitze und Sitzfunktionen (Fortsetzung)										
Aktive Sitzbelüftung vorn Belüftung von Sitzlehne und Sitzfläche durch Perforation im Leder. Hinweis: Perforation im Leder vorne bei Leder Dakota, vorne und hinten bei Leder Nappa und BMW Individual Leder (hinten ohne Belüftung) Nur in Verbindung mit Komfortsitz	453	680,67	810,-	<input type="checkbox"/>	<input type="checkbox"/>	<input type="checkbox"/>	<input type="checkbox"/>	<input type="checkbox"/>	<input type="checkbox"/>	<input type="checkbox"/>
Lordosenstütze für Fahrer und Beifahrer elektrisch verstellbar Im Umfang Komfortsitze enthalten	488	302,52	360,-	<input type="checkbox"/>	<input type="checkbox"/>	<input type="checkbox"/>	<input type="checkbox"/>	<input type="checkbox"/>	<input type="checkbox"/>	<input type="checkbox"/>
Sitzheizung für Fahrer und Beifahrer In Verbindung mit Interieurdesign Pure Experience bzw. Interieurdesign Pure Excellence	494	319,33	380,-	<input type="checkbox"/>	<input checked="" type="checkbox"/>	<input type="checkbox"/>	<input type="checkbox"/>	<input type="checkbox"/>	<input type="checkbox"/>	<input checked="" type="checkbox"/>
Sitzheizung für Fondsitze Nur in Verbindung mit Lederpolsterung und Sitzheizung für Fahrer und Beifahrer	496	352,94	420,-	<input type="checkbox"/>	<input type="checkbox"/>	<input type="checkbox"/>	<input type="checkbox"/>	<input type="checkbox"/>	<input type="checkbox"/>	<input type="checkbox"/>
Sitzverstellung elektrisch für Fahrer und Beifahrer, mit Memory-Funktion für Fahrersitz inkl. elektrisch verstellbarer Lenksäule und Ein-/Ausstiegshilfe. Elektrische Einstellung für Sitzlängsrichtung, Sitzneigung und Kopfstützenhöhe. Memory-Funktion für Fahrersitz, Außenspiegel und Lenksäule. Enthält Bordsteinautomatik für Beifahreraußenspiegel Im Umfang M Sportpaket enthalten	459	924,37	1.100,-	<input type="checkbox"/>	<input checked="" type="checkbox"/>	<input type="checkbox"/>	<input type="checkbox"/>	<input type="checkbox"/>	<input checked="" type="checkbox"/>	<input checked="" type="checkbox"/>
Lenkräder										
Sport-Lederlenkrad Nicht in Verbindung mit M Sportpaket		255	117,65	140,-	<input type="checkbox"/>	<input type="checkbox"/>	<input type="checkbox"/>	<input type="checkbox"/>	<input type="checkbox"/>	<input type="checkbox"/>
M Lederlenkrad Nur in Verbindung mit 8-Gang Steptronic Sport Getriebe		710	327,73	390,-	<input type="checkbox"/>	<input type="checkbox"/>	<input type="checkbox"/>	<input type="checkbox"/>	<input type="checkbox"/>	<input checked="" type="checkbox"/>
BMW Individual Lederlenkrad mit Edelholz Nur in Verbindung mit 8-Gang Steptronic Sport Getriebe, BMW Individual Edelholzausführung und Lenkradheizung Nicht in Verbindung mit M Sportpaket oder M Lederlenkrad		XL4	462,18	550,-	<input type="checkbox"/>	<input type="checkbox"/>	<input type="checkbox"/>	<input type="checkbox"/>	<input type="checkbox"/>	<input type="checkbox"/>
Lenkradheizung		248	210,08	250,-	<input type="checkbox"/>	<input type="checkbox"/>	<input type="checkbox"/>	<input type="checkbox"/>	<input type="checkbox"/>	<input type="checkbox"/>
Klimatisierung und Verglasung										
Klimaautomatik mit 4-Zonenregelung zusätzlich zu Funktionen der Klimaautomatik mit 2-Zonenregelung: Bedienteil im Fond mit 2 Drehreglern, Ausströmer an der B-Säule und max. Kühlfunktion im Fond	4NB	394,96	470,-	<input type="checkbox"/>	<input type="checkbox"/>	<input type="checkbox"/>	<input type="checkbox"/>	<input type="checkbox"/>	<input type="checkbox"/>	<input type="checkbox"/>
Panorama Glasdach mit integriertem Windabweiser und Sonnenschutz-Schiebehimmel	402	1.428,57	1.700,-	<input type="checkbox"/>	<input type="checkbox"/>	<input type="checkbox"/>	<input type="checkbox"/>	<input type="checkbox"/>	<input type="checkbox"/>	<input type="checkbox"/>
Sonnenschutzrollo für hintere Türseitenscheiben, mechanisch	417	210,08	250,-	<input type="checkbox"/>	<input type="checkbox"/>	<input type="checkbox"/>	<input type="checkbox"/>	<input type="checkbox"/>	<input type="checkbox"/>	<input type="checkbox"/>
Sonnenschutzverglasung stärker eingefärbte Verglasung ab B-Säule im hinteren Fahrzeugbereich	420	378,15	450,-	<input type="checkbox"/>	<input type="checkbox"/>	<input type="checkbox"/>	<input type="checkbox"/>	<input type="checkbox"/>	<input type="checkbox"/>	<input type="checkbox"/>
Standheizung mit Fernbedienung inkl. Standlüftung	536	1.302,52	1.550,-	<input type="checkbox"/>	<input type="checkbox"/>	<input type="checkbox"/>	<input type="checkbox"/>	<input type="checkbox"/>	<input type="checkbox"/>	<input type="checkbox"/>
Fahrerassistenz										
Active Protection Sicherheitspaket zur Einleitung von Schutzmaßnahmen für die Fahrzeuginsassen in einer drohenden Unfallsituation, u. a. Gurtstraffung für Fahrer und Beifahrer, Schließen der Scheiben, und falls vorhanden, des Glasdachs, automatisches Abbremsen bis zum Stillstand nach einer Kollision, inkl. Aufmerksamkeitsassistent	5AL	294,12	350,-	<input type="checkbox"/>	<input type="checkbox"/>	<input type="checkbox"/>	<input type="checkbox"/>	<input type="checkbox"/>	<input type="checkbox"/>	<input type="checkbox"/>

Sonderausstattungen

	SA-Nr.	EUR* ohne MwSt.	EUR* inkl. 19% MwSt.	xDrive35i	xDrive50i	sDrive25d	xDrive25d	xDrive30d	xDrive40d	M50d
Aktive Geschwindigkeitsregelung mit Stop&Go-Funktion Geschwindigkeits- und Abstandsregelung in einem Bereich von 30-210 km/h Nicht in Verbindung mit Driving Assistant Plus	5DF	1.218,49	1.450,-	□	□	□	□	□	□	□
BMW Night Vision mit Personenerkennung und Dynamic Light Spot Nachtsichtsystem mit integrierter Wärmebildkamera in der Fahrzeugfront, automatische Erkennung von Personen und Tieren und ggf. Warnung im Control Display. Personen und Tiere, die eine Warnung erzeugen, werden durch zwei separat steuerbare Dynamic Light Spots angestrahlt Anzeigemöglichkeit der Personenwarnung im optionalen BMW Head-Up Display Entfall der serienmäßigen Nebelscheinwerfer Nur in Verbindung mit Adaptives Kurvenlicht oder Adaptiver LED-Scheinwerfer und Navigationspaket ConnectedDrive	5A3	1.764,71	2.100,-	□	□	□	□	□	□	□
BMW Head-Up Display vollfarbige Projektion von fahrrelevanten Informationen auf die Frontscheibe je nach Fahrzeugausstattung z.B. Geschwindigkeit, Navigationshinweise, Speed Limit Info inkl. Überholverbotsanzeige Im Umfang Innovationspaket enthalten	610	1.168,07	1.390,-	□	□	□	□	□	□	□
Driving Assistant Plus kamera- und radarbasiertes Fahrerassistenzsystem, bestehend aus: Auffahrwarnung mit Anbremsfunktion , zusätzlich zu den vorausfahrenden Fahrzeugen können auch stehende Fahrzeuge erfasst werden. Im Bedarfsfall automatisiertes Anbremsen des Fahrzeuges Aktive Geschwindigkeitsregelung mit Stop&Go-Funktion , Geschwindigkeits- und Abstandsregelung in einem Bereich zwischen 30-210 km/h Stauassistent , hält Abstand zum Vorderfahrzeug auf Autobahnen bis max. 60 km/h, regelt die Geschwindigkeit selbsttätig bis zum Stillstand und hält das Fahrzeug durch korrigierende Lenkeingriffe mittig in der Spur Nicht in Verbindung mit Aktivlenkung	5AT	1.302,52	1.550,-	□	□	□	□	□	□	□
Multifunktionales Instrumentendisplay zentrales Element der Fahrerlebnisinszenierung, kombiniert Rundinstrumente mit Chromringen mit hochauflösendem 10,25"-Display in Black-Panel-Technologie. Die unterschiedlichen Fahrcharakteristika ECO PRO, Comfort und Sport werden entsprechend dem gewählten Modus des Fahrerlebnisschalters inkl. ECO PRO in verschiedenen Designs inszeniert. Darstellung von Leistungs- und Drehmomentanzeige In Verbindung mit BMW Head-Up Display	6WB	504,20	600,-	□	□	□	□	□	□	□
		378,15	450,-	□	□	□	□	□	□	□
Park Distance Control (PDC) akustische und optische Abstandswarnung vorn und hinten	508	655,46	780,-	□	□	□	□	□	□	■
Parkassistent unterstützt beim seitlichen Einparken parallel zur Fahrbahn Nur in Verbindung mit Park Distance Control (PDC) und Rückfahrkamera. Nicht in Verbindung mit Aktivlenkung	5DP	462,18	550,-	□	□	□	□	□	□	□
Rückfahrkamera Nur in Verbindung mit Park Distance Control	3AG	378,15	450,-	□	□	□	□	□	□	□
Speed Limit Info kamerabasierte Erfassung der aktuell geltenden Geschwindigkeitsbegrenzung und deren Zusatzzeichen (z.B. zeitliche Begrenzung) sowie variabler Geschwindigkeitsanzeigen (z.B. Schilderbrücken auf Autobahnen). Anzeige in der Instrumentenkombination oder Anzeigemöglichkeit im optionalen BMW Head-Up Display Im Umfang Innovationspaket enthalten Nur in Verbindung mit Navigationspaket ConnectedDrive	8TH	268,91	320,-	□	□	□	□	□	□	□
Spurwechselwarnung radargestützte Überwachung des toten Winkels rechts und links vom Fahrzeug ab 20 km/h, Warnung durch Lenkradvibration und blinkendes Symbol an den Außenspiegeln Im Umfang Innovationspaket enthalten Nur in Verbindung mit Innen- und Außenspiegel automatisch abblendend	5AG	521,01	620,-	□	□	□	□	□	□	□
Surround View System zur optimalen Abbildung der Fahrzeugumgebung (360 Grad) Nur in Verbindung mit Park Distance Control (PDC), Rückfahrkamera und Innen- und Außenspiegel automatisch abblendend	5DL	621,85	740,-	□	□	□	□	□	□	□

Sonderausstattungen

	SA-Nr.	EUR* ohne MwSt.	EUR* inkl. 19% MwSt.	xDrive35i	xDrive50i	sDrive25d	xDrive25d	xDrive30d	xDrive40d	M50d
Licht und Sicht										
Adaptiver LED-Scheinwerfer beinhaltet Akzentleuchte, Abblend- und Fernlichtfunktion, blendfreies Fernlicht, LED Nebelscheinwerfer, Abbiegelicht, Tagfahrlicht und Adaptives Kurvenlicht mit variabler Lichtsteuerung und Scheinwerfer-Waschanlage Im Umfang Innovationspaket enthalten	552	1.672,27 2.008,40	1.990,- 2.390,-	<input type="checkbox"/>	<input type="checkbox"/>	<input type="checkbox"/>	<input type="checkbox"/>	<input type="checkbox"/>	<input type="checkbox"/>	<input type="checkbox"/>
Adaptives Kurvenlicht inkl. blendfreier Fernlichtassistent, Abbiegelicht und variabler Lichtverteilung Nur in Verbindung mit Xenon-Licht	524	504,20	600,-	<input type="checkbox"/>	<input type="checkbox"/>	<input type="checkbox"/>	<input type="checkbox"/>	<input type="checkbox"/>	<input type="checkbox"/>	<input type="checkbox"/>
LED-Nebelscheinwerfer	5A1	176,47	210,-	<input checked="" type="checkbox"/>	<input checked="" type="checkbox"/>	<input type="checkbox"/>	<input type="checkbox"/>	<input checked="" type="checkbox"/>	<input checked="" type="checkbox"/>	<input checked="" type="checkbox"/>
Xenon Licht inkl. Scheinwerfer-Waschanlage	522	1.008,40	1.200,-	<input checked="" type="checkbox"/>	<input checked="" type="checkbox"/>	<input type="checkbox"/>	<input type="checkbox"/>	<input checked="" type="checkbox"/>	<input checked="" type="checkbox"/>	<input checked="" type="checkbox"/>
Komfort- und Innenausstattung										
Alarmanlage Überwachung der Türen, Motorhaube und Heckklappe. Inkl. Diebstahlsicherung, Innenraumschutz, Neigungsalarmgeber und Notstromsirene	302	403,36	480,-	<input type="checkbox"/>	<input type="checkbox"/>	<input type="checkbox"/>	<input type="checkbox"/>	<input type="checkbox"/>	<input type="checkbox"/>	<input type="checkbox"/>
Innen- und Außenspiegel automatisch abblendend inkl. Anklappfunktion und Bordsteinautomatik für Beifahrer Außenspiegel	430	327,73	390,-	<input type="checkbox"/>	<input type="checkbox"/>	<input type="checkbox"/>	<input type="checkbox"/>	<input type="checkbox"/>	<input type="checkbox"/>	<input type="checkbox"/>
Garagentoröffner, integriert zur Fernsteuerung von z.B. Garagen- und Grundstückstoren Hinweis: auf Kompatibilität zur vorhandenen Anlage achten Nur in Verbindung mit Alarmanlage	319	218,49	260,-	<input type="checkbox"/>	<input type="checkbox"/>	<input type="checkbox"/>	<input type="checkbox"/>	<input type="checkbox"/>	<input type="checkbox"/>	<input type="checkbox"/>
Komfortzugang inkl. Vorfeldbeleuchtung der Türaußengriffe schlüsselloses Entriegeln/Verriegeln (alle vier Türen und Heckklappe) und Starten des Fahrzeugs	322	831,93	990,-	<input type="checkbox"/>	<input type="checkbox"/>	<input type="checkbox"/>	<input type="checkbox"/>	<input type="checkbox"/>	<input type="checkbox"/>	<input type="checkbox"/>
Raucherpaket Aschenbecher und Zigarettenanzünder vorn	441	42,02	50,-	<input type="checkbox"/>	<input type="checkbox"/>	<input type="checkbox"/>	<input type="checkbox"/>	<input type="checkbox"/>	<input type="checkbox"/>	<input type="checkbox"/>
Soft-Close-Automatik für Türen	323	537,82	640,-	<input type="checkbox"/>	<input type="checkbox"/>	<input type="checkbox"/>	<input type="checkbox"/>	<input type="checkbox"/>	<input type="checkbox"/>	<input type="checkbox"/>

Sonderausstattungen

	SA-Nr.	EUR* ohne MwSt.	EUR* inkl. 19% MwSt.	xDrive35i	xDrive50i	sDrive25d	xDrive25d	xDrive30d	xDrive40d	M50d
Entertainment, Kommunikation und Information										
Navigation spaket ConnectedDrive	7XP	2.773,11	3.300,–							
Navigationssystem Professional <ul style="list-style-type: none">- Festplattennavigationssystem mit 10,2" hochauflösendem Farbbildschirm- Splitscreen-Funktion, 3D-Kartendarstellung, Satellitenbilder- Dynamische Routenführung- Navigationsdaten für die digitalisierten Gebiete Europas- Bedienung über iDrive Touch Controller oder Spracheingabe- Favoritentasten (programmierbare Tasten für iDrive Funktionen)- Radio Professional mit Doppeltuner, DVD-Laufwerk (Audio/Video, MP3-fähig)- Bluetooth Audio-Streaming- 20 GB Speicher für Musiksammlung inkl. Musiktitel-Datenbank										
Komforttelefonie mit erweiterter Smartphone-Anbindung <p>Erweiterte Freisprecheinrichtung ermöglicht die Verbindung von bis zu zwei Mobiltelefonen und einem Audioplayer gleichzeitig über Bluetooth mit dem Fahrzeug. Die Bedienung der gekoppelten Endgeräte erfolgt über die Bedienelemente des Fahrzeugs. Erweiterung durch optionalen Snap-In-Adapter für Ladefunktion und Verbindung zur Außenantenne möglich.</p> <p>Informationen zur Endgerätekompatibilität und Verfügbarkeit Snap-In Adapter unter www.bmw.com/bluetooth.</p> <p>Erweiterte USB-Schnittstelle mit Anschlussmöglichkeit für MP3-Player, Apple iPhone/iPod oder USB-Speichersticks zum Abspielen von Audiodateien über das Audiosystem des Fahrzeugs. Drahtlose Wiedergabe von Audiodateien ausgewählter Geräte über Bluetooth möglich (Audio-Streaming).</p> <p>Spracheingabesystem: Bedienung von Fahrzeugausstattungen wie z. B. Telefon, Navigationssystem, Radio oder Fahrzeugeinstellungen über gesprochene Kommandos.</p>										
ConnectedDrive Services <p>Mobiles Internetportal "BMW Online", u.a. Zugriff auf E-Mails, Wetterinformationen, Nachrichten, Adressauskunftsdienste, Routenplanung über "Google Send to Car". Beinhaltet die Integration von Smartphone-Applikationen über BMW Apps: BMW Connected App (u.a. Webradio, iPhone Calendar, Twitter, Facebook) sowie weiterer verfügbarer Apps wie z.B. AUPEO, Snippy.</p> <p>Die Nutzung von Smartphone-Apps im Fahrzeug ist zeitlich unbeschränkt möglich.</p>										
Real Time Traffic Information (RTTI) <p>Echtzeitverkehrsinformationen auf Autobahnen, Landstraßen und innerstädtischen Straßen, präzise Angaben zur Verkehrslage auf der aktuellen Route und auf potenziellen Umleitungsstrecken.</p>										
Concierge Services <p>Telefonischer Auskunftsdienst für individuelle und persönliche Unterstützung über das BMW Call Center, u.a. Suche von Fahrtzielen, Notfallapotheken, Geldautomaten, Sonderzielen, Fluginformationen, Restaurants, Hotels und Golfplätzen. Telefonnummern und Adressdaten können vom BMW Call Center direkt in das Fahrzeug übertragen werden.</p>										
Remote Services <p>Fernfunktionen, die via ausgewählter Smartphones mit der App "My BMW Remote" oder telefonisch über das BMW Call Center abrufbar sind, u.a. Fernbedienung der Standheizung (ausstattungsabhängig), Klimafernbedienung, Ver-/Entriegelung des Fahrzeugs, Lichthupe und Standortsuche. Der Dienst muss zur Nutzung vorab personalisiert aktiviert werden.</p>										
Kombinationsempfehlung: Online Entertainment (6FV)										
Internet	6AR	84,03	100,–							
In Verbindung mit Navigationspaket ConnectedDrive, dem iDrive Touch Controller und dem Control Display lassen sich Webseiten aus Ihrem Fahrzeug heraus ansteuern – sogar vom optionalen Entertainmentsystem im Fond.										
Nur in Verbindung mit Navigationspaket ConnectedDrive										

Sonderausstattungen

	SA-Nr.	EUR* ohne MwSt.	EUR* inkl. 19% MwSt.	xDrive35i	xDrive50i	sDrive25d	xDrive25d	xDrive30d	xDrive40d	M50d
Entertainment, Kommunikation und Information (Fortsetzung)										
Online Entertainment Unbegrenzter Zugriff auf Millionen Musiktitel direkt im Fahrzeug. Alle heruntergeladenen Titel werden im Fahrzeug gespeichert. Enthält eine einjährige Musikflatrate bei einem der BMW Musikpartner (rara), die auch auf jedem anderen kompatiblen Endgerät (iPhone, PC, Stereoanlage etc.) genutzt werden kann. Die Nutzung des Dienstes ist in sechs europäischen Ländern möglich (ohne Zusatzkosten): Deutschland, Frankreich, Großbritannien, Italien, Niederlande, Spanien Nur in Verbindung mit Navigationspaket ConnectedDrive In Verbindung mit Navigationspaket ConnectedDrive, HiFi Lautsprechersystem, Harman Kardon Surround Sound System bzw. Bang&Olufsen High End Surround Sound System	6FV	327,73	390,-	<input type="checkbox"/>	<input type="checkbox"/>	<input type="checkbox"/>	<input type="checkbox"/>	<input type="checkbox"/>	<input type="checkbox"/>	<input type="checkbox"/>
BMW ConnectedDrive – Allgemeine Informationen und Laufzeiten Weitere Informationen zu BMW ConnectedDrive, insbesondere zu Laufzeiten der Dienste, erhalten Sie auf Seite 48 dieser Preisliste, unter www.bmw.de/ConnectedDrive_Informationen oder bei der BMW ConnectedDrive Hotline unter 089 1250 160 10 von Montag bis Sonntag von 08:00 - 20:00 Uhr.										
DAB-Tuner zusätzlicher Empfang digitaler Radioprogramme, inkl. DAB+	654	319,33	380,-	<input type="checkbox"/>	<input type="checkbox"/>	<input type="checkbox"/>	<input type="checkbox"/>	<input type="checkbox"/>	<input type="checkbox"/>	<input type="checkbox"/>
Bang & Olufsen High End Surround Sound System 16 Lautsprecher, 2 Zentralbässe, 1200 Watt Verstärkerleistung, "Dirac Dimensions Technologie" für Surround Sound, automatisch ausfahrender Center Speaker und Lautsprecherblenden aus Aluminium Kombinationsempfehlung: Online Entertainment (6FV)	6F2	3.319,33	3.950,-	<input type="checkbox"/>	<input type="checkbox"/>	<input type="checkbox"/>	<input type="checkbox"/>	<input type="checkbox"/>	<input type="checkbox"/>	<input type="checkbox"/>
HiFi Lautsprechersystem 9 Lautsprecher, digitaler Verstärker (205 Watt) Kombinationsempfehlung: Online Entertainment (6FV)	676	411,76	490,-	<input type="checkbox"/>	<input type="checkbox"/>	<input type="checkbox"/>	<input type="checkbox"/>	<input type="checkbox"/>	<input type="checkbox"/>	<input type="checkbox"/>
Harman Kardon Surround Sound System 16 Lautsprecher, digitaler Verstärker (600 Watt), Surround-Modus Kombinationsempfehlung: Online Entertainment (6FV)	688	915,97	1.090,-	<input type="checkbox"/>	<input type="checkbox"/>	<input type="checkbox"/>	<input type="checkbox"/>	<input type="checkbox"/>	<input type="checkbox"/>	<input type="checkbox"/>
Fond-Entertainment Professional 2 neigungsverstellbare 9,2"-Bildschirme im Fond, hoch auflösend mit DVD Laufwerk. Steuerung über Fernbedienung. Separate Anschlussmöglichkeiten für MP3 Abspielgeräte, Spielkonsolen. Zugriff auf Entertainment Funktionen des Fahrzeugs (z.B. TV, Radio), Navigation (vom Fahrer unabhängige Navigation), Online (freies Internet, Portal), Telefon. Anschlussmöglichkeit für kabel- und kabellosen Kopfhörer möglich (nicht im Lieferumfang enthalten) Nur in Verbindung mit Lederausstattung und Navigationspaket ConnectedDrive	6FH	2.100,84	2.500,-	<input type="checkbox"/>	<input type="checkbox"/>	<input type="checkbox"/>	<input type="checkbox"/>	<input type="checkbox"/>	<input type="checkbox"/>	<input type="checkbox"/>
TV-Funktion für digitalen Fernsehempfang am Bildschirm vorn Nur in Verbindung mit Navigationspaket ConnectedDrive	601	966,39	1.150,-	<input type="checkbox"/>	<input type="checkbox"/>	<input type="checkbox"/>	<input type="checkbox"/>	<input type="checkbox"/>	<input type="checkbox"/>	<input type="checkbox"/>

Zusatzausstattungen

Ablagenpaket inkl. Brillenfach im Dachhimmel, Netz für Deckel Handschuhkasten, Mittelarmlehne mit Spannband links, Türen vorn und hinten mit Einlegematten in den Türtaschen Umfänge Gepäckraum: Flexnetz, Multifunktionshaken und Haken für Flexnetz vorn links und rechts, Netz auf linker Klappe Gepäckraum, Spannband links, Verzurrschienen mit Ösen Folgende Umfänge nicht in Verbindung mit Dritte Sitzreihe: Spannband und Multifunktionshaken	493	260,50	310,-	<input type="checkbox"/>	<input type="checkbox"/>	<input type="checkbox"/>	<input type="checkbox"/>	<input type="checkbox"/>	<input type="checkbox"/>	<input type="checkbox"/>
Anhängerkupplung mit elektrisch schwenkbarem Kugelkopf inkl. Anhänger-Stabilisierungskontrolle, Anhängelast 3,5 t (sDrive25d/xDrive25d 2,7 t)	3AC	1.008,40	1.200,-	<input type="checkbox"/>	<input type="checkbox"/>	<input type="checkbox"/>	<input type="checkbox"/>	<input type="checkbox"/>	<input type="checkbox"/>	<input type="checkbox"/>
BMW Individual Kühlbox Nur in Verbindung mit Ablagenpaket Nicht in Verbindung mit Dritte Sitzreihe oder Komfortsitze im Fond Voraussichtlich verfügbar im 1. Quartal 2015	791	1.176,47	1.400,-	<input type="checkbox"/>	<input type="checkbox"/>	<input type="checkbox"/>	<input type="checkbox"/>	<input type="checkbox"/>	<input type="checkbox"/>	<input type="checkbox"/>
Größerer Kraftstofftank Erhöhung des Tankvolumens um 10 Liter (von 75 Liter auf 85 Liter)	1AG	75,63	90,-	<input type="checkbox"/>	<input type="checkbox"/>	<input type="checkbox"/>	<input type="checkbox"/>	<input type="checkbox"/>	<input type="checkbox"/>	<input type="checkbox"/>
Ski- und Snowboardtasche Nicht in Verbindung mit Dritte Sitzreihe	4UY	142,86	170,-	<input type="checkbox"/>	<input type="checkbox"/>	<input type="checkbox"/>	<input type="checkbox"/>	<input type="checkbox"/>	<input type="checkbox"/>	<input type="checkbox"/>

–,– Sonderausstattung ohne Mehr-/Minderpreis

■ Serienausstattung

□ Sonderausstattung

Original BMW Zubehör



Original BMW Zubehör

Bei der nachfolgenden Übersicht handelt es sich um eine Auswahl des tatsächlich vorhandenen Original BMW Zubehörs für diesen Fahrzeugtyp. Einen Gesamtüberblick zum umfangreichen Original BMW Zubehör-Angebot erhalten Sie in den Katalogen „**Original BMW Zubehör**“ und unter **www.bmw.de/zubehoer**. Bitte beachten Sie, dass Original BMW Zubehör nicht ab Werk lieferbar ist, sondern nachträglich verbaut wird. **Beim nachträglichen Verbau dieser Produkte können zu den ausgewiesenen Teilepreisen zusätzliche Einbaukosten entstehen** (z. B. durch den Einbauaufwand und je nach Fahrzeugausstattung durch zusätzliche Montageteile). Über die von der Fahrzeugausstattung abhängigen Nachrüstmöglichkeiten (inklusive möglicher technischer Restriktionen) sowie die entsprechenden Komplettpreise informiert Sie gerne Ihr BMW Partner.

Angebot und Preise gültig bis 28. Februar 2015. Irrtümer und Änderungen (technischer/preislicher Art oder aufgrund Entfall) bleiben vorbehalten.

	EUR* ohne MwSt.	EUR* inkl. 19% MwSt.	xDrive35i	xDrive50i	sDrive25d	xDrive25d	xDrive30d	xDrive40d	M50d
BMW M Performance									
Aerodynamik-Paket bestehend aus Frontsplitter, Heckdiffusor und Heckspoiler aus Carbon, Heck-Flaps sowie Schriftzug "M Performance" und M Logo für die Seitenschweller Nur in Verbindung mit M Aerodynamik-Paket oder M Sportpaket	3.158,82	3.759,-	○	○	○	○	○	○	○
Außenspiegelkappen Carbon	494,12	588,-	○	○	○	○	○	○	○
Folien für die Seitenschweller Schwarzer Foliensatz mit Schriftzug "M Performance"	111,76	133,-	○	○	○	○	○	○	○
Power Kit Leistungssteigerung von 225 kW auf 240 kW. Drehmomentsteigerung von 400 Nm auf 450 Nm (das maximale Drehmoment ist abhängig vom eingelegten Gang). Modifizierte Motorelektronik	886,55	1.055,-	○						
Endrohrblenden Chrom Nähere Informationen erhalten Sie gerne auf Anfrage von Ihrem BMW Partner	457,98	545,-	○			○			
Schalldämpfer-System inklusive Endrohrblenden Chrom Nähere Informationen erhalten Sie gerne auf Anfrage von Ihrem BMW Partner	ab 1.130,25	ab 1.345,-	○						
Blende für den Gangwahlschalter aus Carbon	156,30	186,-	○	○	○	○	○	○	○
Fußstütze Edelstahl	105,88	126,-	○	○	○	○	○	○	○
Lenkrad II Alcantara mit Carbonblende Lenkradkranz mit weißer Kreuzstichnaht und rotem Zentrierstreifen Nähere Informationen erhalten Sie gerne auf Anfrage von Ihrem BMW Partner	ab 697,48	ab 830,-	○	○	○	○	○	○	○
Pedalauflagen Edelstahl	107,56	128,-	○	○	○	○	○	○	○
21" Leichtmetallräder Doppelspeiche 599 M Bicolor, Orbitgrey/glanzgedreht mit Mischbereifung und Notlaufeigenschaften 10Jx21 mit Bereifung 285/35 vorn 11½Jx21 mit Bereifung 325/30 hinten Nur in Verbindung mit 20"-Radlaufblenden und 21"-Radlaufverbreiterung	4.525,21	5.385,-	○	○	○	○	○	○	○
21" Leichtmetallräder Doppelspeiche 310 M Bicolor, Ferricgrey/glanzgedreht mit Mischbereifung und Notlaufeigenschaften 10Jx21 mit Bereifung 285/35 vorn 11½Jx21 mit Bereifung 325/30 hinten Nur in Verbindung mit 20"-Radlaufblenden und 21"-Radlaufverbreiterung	4.697,48	5.590,-	○	○	○	○	○	○	○
19" Bremsanlage Sportbremsanlage für die Vorder- und Hinterachse mit Leichtbaubremsscheiben, Bremssättel in M Performance Blau mit Aluminium-Festsätteln an der Vorderachse Nur in Verbindung mit 19"-, 20"-oder 21"-Rädern	2.558,82	3.045,-	○	○	○	○	○	○	○

BMW M Performance

21" Leichtmetallräder Y-Speiche 375 Bicolor, Ferricgrey/glanzgedreht mit Mischbereifung und Notlaufeigenschaften 10Jx21 mit Bereifung 285/35 vorn 11½Jx21 mit Bereifung 325/30 hinten Nur in Verbindung mit 20"-Radlaufblenden und 21"-Radlaufverbreiterung Nähere Informationen erhalten Sie gerne auf Anfrage von Ihrem BMW Partner	ab 4.697,48	ab 5.590,-	○	○	○	○	○	○	○
--	-------------	-------------------	---	---	---	---	---	---	---

Original BMW Zubehör

	EUR* ohne MwSt.	EUR* inkl. 19% MwSt.	xDrive35i	xDrive50i	sDrive25d	xDrive25d	xDrive30d	xDrive40d	M50d
Sommer-Kompletttradsätze (4 Stück) mit Notlaufeigenschaften									
Über das komplette Angebots-Sortiment inkl. Winter-Komplettträder informiert Sie gerne Ihr BMW Partner. Zu finden auch im BMW Felgenkonfigurator auf www.bmw.de/zubehoer									
21" Leichtmetallräder Sternspeiche 128 Liquid Black mit Mischbereifung 10Jx21 mit Bereifung 285/35 vorn 11½Jx21 mit Bereifung 325/30 hinten Nur in Verbindung mit 20"-Radlaufblenden und 21"-Radlaufverbreiterung Nähere Informationen erhalten Sie gerne auf Anfrage von Ihrem BMW Partner		3.924,37	4.670,-	○	○	○	○	○	○
21" Leichtmetallräder Doppelspeiche 215 Ferricgrey mit Mischbereifung 10Jx21 mit Bereifung 285/35 vorn 11½Jx21 mit Bereifung 325/30 hinten Nur in Verbindung mit 20"-Radlaufblenden und 21"-Radlaufverbreiterung Nähere Informationen erhalten Sie gerne auf Anfrage von Ihrem BMW Partner		3.836,13	4.565,-	○	○	○	○	○	○
21" Leichtmetallräder Doppelspeiche 215 Schwarz mit Mischbereifung 10Jx21 mit Bereifung 285/35 vorn 11½Jx21 mit Bereifung 325/30 hinten Nur in Verbindung mit 20"-Radlaufblenden und 21"-Radlaufverbreiterung Nähere Informationen erhalten Sie gerne auf Anfrage von Ihrem BMW Partner		3.836,13	4.565,-	○	○	○	○	○	○
Komfort- und Innenausstattung									
Ablagetasche Fond Luxury Schwarz, mit Schultergurt zum Tragen außerhalb des Fahrzeugs und mit zwei integrierten Getränkehaltern		156,30	186,-	●	●	●	●	●	●
BMW Schirm mit LED-Leuchte inklusive Schirmköcher zur Montage im Fahrzeug		73,53	87,50	●	●	●	●	●	●
Kühltasche elektrisch, anschließbar an der 12 V-Bordsteckdose		123,53	147,-	●	●	●	●	●	●
Lehnentasche Luxury Schwarz, Befestigung an der Rückseite des Fahrer- oder Beifahrersitzes, viele Staufächer, zusammenklappbar, außerhalb des Fahrzeugs als Tasche tragbar		111,76	133,-	●	●	●	●	●	●
Lehnentasche Befestigung an der Rückseite des Fahrer- oder Beifahrersitzes, viele Staufächer, zusammenklappbar, außerhalb des Fahrzeugs als Tasche tragbar		81,09	96,50	●	●	●	●	●	●
Schlüsseletui Schwarz, mit Edelstahlspange		26,05	31,-	●	●	●	●	●	●
Sonnenschutz für die Fond-Seitenscheibe, einteilig, inklusive Tasche		68,91	82,-	●	●	●	●	●	●
Universal-Fondschutzdecke		81,09	96,50	●	●	●	●	●	●
Travel & Comfort System Befestigung an den Kopfstützen									
Basisträger, Voraussetzung für die folgenden Systemaufsätze		18,07	21,50	●	●	●	●	●	●
Universalhaken		22,27	26,50	●	●	●	●	●	●
Klapptisch		79,41	94,50	●	●	●	●	●	●
Kleiderbügel		52,52	62,50	●	●	●	●	●	●
Halter für Apple iPad		91,60	109,-	●	●	●	●	●	●
Halter für Samsung GALAXY Tab 3 10.1		113,45	135,-	●	●	●	●	●	●
Allwetter-Fußmatten Anthrazit, jeweils 2-teilig									
vorn		55,88	66,50	●	●	●	●	●	●
hinten		45,80	54,50	●	●	●	●	●	●

Original BMW Zubehör

	EUR* ohne MwSt.	EUR* inkl. 19% MwSt.	xDrive35i	xDrive50i	sDrive25d	xDrive25d	xDrive30d	xDrive40d	M50d
Komfort- und Innenausstattung (Fortsetzung)									
Textil-Fußmatten Anthrazit, jeweils 2-teilig									
vorn	112,61	134,-	●	●	●	●	●	●	●
hinten	60,50	72,-	●	●	●	●	●	●	●
LED-Handlampe, aufladbar anschließbar an der 12 V-Bordsteckdose	15,97	19,-	●	●	●	●	●	●	●
Gepäckkorb L x B x H: 84 x 112 x 13 cm	273,11	325,-	●	●	●	●	●	●	●
Spanngurte (1 Paar)	21,85	26,-	●	●	●	●	●	●	●
Faltbox L x B x H: 46 x 32 x 22 cm	31,51	37,50	●	●	●	●	●	●	●
Gepäckraum-Fixiergurte Nur in Verbindung mit Ablagenpaket	116,81	139,-	●	●	●	●	●	●	●
Gepäckraum-Formmatte	130,25	155,-	●	●	●	●	●	●	●
Gepäckraum-Verzurrgurte									
Klemmgurte	36,55	43,50	●	●	●	●	●	●	●
Spanngurte	44,12	52,50	●	●	●	●	●	●	●
Gepäckraumwanne	186,55	222,-	●	●	●	●	●	●	●
Ladekanten-Schutzmatte	45,38	54,-	●	●	●	●	●	●	●
Entertainment, Kommunikation und Information									
Dual USB-Ladegerät/Quick Charger zum zweimal schnelleren Laden von gleichzeitig zwei Geräten mit USB-Schnittstelle an der 12 V-Bordsteckdose	21,85	26,-	●	●	●	●	●	●	●
Micro-USB-Adapter für die Wiedergabe von Audiodateien über die USB-Schnittstelle des Fahrzeugs, für Geräte mit Micro-USB-Anschluss. Nähere Informationen erhalten Sie gerne auf Anfrage von Ihrem BMW Partner	16,39	19,50	●	●	●	●	●	●	●
Music Adapter für Apple iPod/iPhone Adapterkabel zum Anschluss von Apple iPod/Phone-Geräten an die USB-Audio-Schnittstelle, für die Wiedergabe von Audiodateien im Fahrzeug. Nähere Informationen erhalten Sie gerne auf Anfrage von Ihrem BMW Partner	ab 51,26	ab 61,-	●	●	●	●	●	●	●
USB-Adapter für Apple iPod/iPhone für die Wiedergabe von Audiodateien über die USB-Schnittstelle des Fahrzeugs. Nähere Informationen erhalten Sie gerne auf Anfrage von Ihrem BMW Partner	ab 21,01	ab 25,-	●	●	●	●	●	●	●
USB-Ladegerät zum Laden von Geräten mit USB-Schnittstelle an der 12 V-Bordsteckdose	13,03	15,50	●	●	●	●	●	●	●
BMW Advanced Car Eye Full HD Kamera inklusive Speicher zur Erfassung kritischer Situationen während der Fahrt und während des Parkens aus Fahrzeugsicht, Lieferumfang: Frontkamera, optional Rückfahrkamera, GPS-Modul, Klebepad und Kabelsatz zum Festeinbau, 32 GB Micro-SD-Card mit USB-Adapter.									
Frontkamera und Rückfahrkamera	222,69	265,-	○	○	○	○	○	○	○
Frontkamera	196,64	234,-	○	○	○	○	○	○	○
Elektronisches Fahrtenbuch mit Fahrzeug-, Speicher- und PC-Empfängereinheit	865,55	1.030,-	○	○	○	○	○	○	○
BMW Bluetooth Headset die zweite Generation der kleinen Freisprecheinrichtung kann auch Hörbücher oder Podcasts von einem Bluetooth-Telefon wiedergeben und lässt sich zusätzlich per Sprachsteuerung bedienen	60,92	72,50	●	●	●	●	●	●	●
Antennenverstärker für Mobiltelefone Nachrüstsatz Nur in Verbindung mit Snap-In-Adapter	146,00	173,74	○	○	○	○	○	○	○

● Original BMW Zubehör

○ Original BMW Zubehör, **zuzüglich Einbaukosten**

Original BMW Zubehör

	EUR* ohne MwSt.	EUR* inkl. 19% MwSt.	xDrive35i	xDrive50i	sDrive25d	xDrive25d	xDrive30d	xDrive40d	M50d
BMW Car Hotspot LTE mit Hilfe des Snap-In-Adapters mit LTE-Modul und WLAN-Knoten können CE-Geräte (z. B. Apple iPad, Laptop oder Mobiltelefon) im Fahrzeug drahtlos auf das Internet zugreifen Nur in Verbindung mit Handylvorbereitung mit Anbindung von Bluetooth- und USB-Geräten. Nähere Informationen erhalten Sie gerne auf Anfrage von Ihrem BMW Partner	503,36	599,-	●	●	●	●	●	●	●
BMW Click & Drive System: Smartphone Halter Halter, inklusive Adapter-Spange. Der Halter lässt sich einfach an die Windschutzscheibe kleben und ist sofort einsatzbereit, je nach Belieben vertikal oder horizontal. Die Komplettlösung enthält alles, was Sie zum Anbringen und Laden Ihres Smartphones im Fahrzeug benötigen.									
für Apple iPhone 4, 4S	103,36	123,-	●	●	●	●	●	●	●
für Apple iPhone 5, 5S	103,36	123,-	●	●	●	●	●	●	●
für Samsung Galaxy S2, S3, S4 mit NFC, auch passend für weitere Mobiltelefone mit ähnlichen Abmessungen und Micro-USB-Anschluss	103,36	123,-	●	●	●	●	●	●	●
Mit den auch einzeln erhältlichen Adapter-Spangen kann der Smartphone Halter zur Aufnahme eines anderen Gerätes einfach umgerüstet werden.									
Einbausatz zur Montage ohne sichtbare Verkabelung	20,17	24,-	○	○	○	○	○	○	○
Snap-In-Adapter zur sicheren und stabilen Aufnahme eines Mobiltelefons. Für die Integration von Telefon- bzw. Smartphone-Applikationen sind je nach Fahrzeugausstattung und Mobiltelefon Snap-In-Adapter erhältlich in den Ausführungen Basic, Music, Media oder Connect. Nähere Informationen zu den für Ihr Fahrzeug passenden Snap-In-Adaptoren und dem in Verbindung mit Ihrem Mobiltelefon verfügbaren Funktionsumfang erhalten Sie gerne auf Anfrage von Ihrem BMW Partner oder unter http://www.bmw.de/bluetooth									
für Apple-Mobiltelefone	ab 72,27	ab 86,-	●	●	●	●	●	●	●
für Motorola-Mobiltelefone	72,27	86,-	●	●	●	●	●	●	●
für Nokia-Mobiltelefone	ab 72,27	ab 86,-	●	●	●	●	●	●	●
für RIM/BlackBerry®-Mobiltelefone	ab 72,27	ab 86,-	●	●	●	●	●	●	●
für Samsung-Mobiltelefone	116,81	139,-	●	●	●	●	●	●	●
für Sony Ericsson-Mobiltelefone	72,27	86,-	●	●	●	●	●	●	●
Snap-In-Adapter Connect Universal, geeignet für Mobiltelefone mit Micro-USB-Anschluss	116,81	139,-	●	●	●	●	●	●	●
Sonstige Zusatzausstattung									
Car Cover für Front- und vordere Seitenscheiben	45,80	54,50	●	●	●	●	●	●	●
Schmutzfänger Nur in Verbindung mit 18"-, 19"- oder 20"-Rädern Nicht in Verbindung mit M Sportpaket									
Satz vorn	ab 58,82	ab 70,-	○	○	○	○	○	○	○
Satz hinten	ab 58,82	ab 70,-	○	○	○	○	○	○	○
Außenspiegel für Anhängerbetrieb Satz Außenspiegel für links und rechts	129,41	154,-	●	●	●	●	●	●	●
Schneeketten Satz Schneeketten Comfort, für die Reifengrößen: 255/55 R 18, 255/50 R 19 Satz Schneeketten Easy Fit, für die Reifengrößen: 255/55 R 18, 255/50 R 19	348,74 365,55	415,- 435,-	●	●	●	●	●	●	●
Warnweste 2er Set, zertifiziert nach EN ISO 20471	10,92	13,-	●	●	●	●	●	●	●

Original BMW Zubehör

	EUR* ohne MwSt.	EUR* inkl. 19% MwSt.	xDrive35i	xDrive50i	sDrive25d	xDrive25d	xDrive30d	xDrive40d	M50d
Kindersicherheit									
BMW Baby Seat 0+ Gewicht des Kindes: 2 bis 13 kg (Alter bis ca. 15 Monate). Es wird empfohlen, den BMW Baby Seat 0+ mittels der ISOFIX Base an der ISOFIX-Halterung des Fahrzeugs zu befestigen, er kann aber auch nur mit dem Gurt fixiert werden.									
BMW Baby Seat 0+ in Schwarz/Anthrazit oder Schwarz/Blau	252,10	300,–	●	●	●	●	●	●	●
ISOFIX Base, passend für BMW Baby Seat 0+ und BMW Junior Seat 1	186,55	222,–	●	●	●	●	●	●	●
BMW Junior Seat 1 Gewicht des Kindes: 9 bis 18 kg (Alter ca. 12 Monate bis 4 Jahre). Der BMW Junior Seat 1 wird mittels der ISOFIX Base an der ISOFIX-Halterung des Fahrzeugs befestigt.									
BMW Junior Seat 1 in Schwarz/Anthrazit oder Schwarz/Blau Nur in Verbindung mit ISOFIX Base	268,91	320,–	●	●	●	●	●	●	●
ISOFIX Base, passend für BMW Baby Seat 0+ und BMW Junior Seat 1	186,55	222,–	●	●	●	●	●	●	●
BMW Junior Seat 2/3 Gewicht des Kindes: 15 bis 36 kg (Alter ca. 3 bis 12 Jahre). Der BMW Junior Seat 2/3 wird mit dem Fahrzeuggurt befestigt und kann zusätzlich mittels der integrierten ISOFIX-Konnektoren zur besseren Stabilisierung mit dem Fahrzeug verbunden werden.									
BMW Junior Seat 2/3 in Schwarz/Anthrazit oder Schwarz/Blau	294,12	350,–	●	●	●	●	●	●	●
Lehnenschutz Schützt die Rückseite des Fahrer- oder Beifahrersitzes vor Schmutz und Beschädigungen	36,55	43,50	●	●	●	●	●	●	●
Träger- und Transportsysteme									
BMW Dachträger, abschließbar Basiseinheit für alle Dachträger-Aufsätze	184,03	219,–	●	●	●	●	●	●	●
BMW Dachbox 320 Dachbox mit Oberschale in Schwarz, Silber, Titansilber oder Weiß und Unterschale in Schwarz, abschließbar L x B x H: 191 x 64 x 39 cm Optionale Skiauflagen sind separat erhältlich	ab 357,14	ab 425,–	●	●	●	●	●	●	●
BMW Dachbox 350 Dachbox mit Oberschale in Silber und Unterschale in Schwarz, abschließbar L x B x H: 140 x 90 x 39 cm	352,94	420,–	●	●	●	●	●	●	●
BMW Dachbox 460 Dachbox mit Oberschale in Schwarz, Silber, Titansilber oder Weiß und Unterschale in Schwarz, abschließbar L x B x H: 230 x 82 x 37 cm Optionale Skiauflagen sind separat erhältlich	ab 600,84	ab 715,–	●	●	●	●	●	●	●
Skiauflagen									
für Dachbox 320	26,47	31,50	●	●	●	●	●	●	●
für Dachbox 460	34,87	41,50	●	●	●	●	●	●	●
Rennradhalterung, abschließbar für 1 Fahrrad mit Schnellspannverschluss und einem Gewicht von maximal 17 kg	96,64	115,–	●	●	●	●	●	●	●
dazu passende Vorderradhalterung	62,61	74,50	●	●	●	●	●	●	●
Tourenradhalterung, abschließbar für 1 Fahrrad mit einem Gewicht von maximal 22,5 kg und einem Rahmendurchmesser von 22 mm bis 80 mm	97,48	116,–	●	●	●	●	●	●	●
Ski- und Snowboardhalterung, abschließbar für bis zu sechs Paar Ski ohne Stöcke, für bis zu vier Paar Ski inkl. Stöcke oder für bis zu zwei Snowboards und bis zu zwei Paar Ski inkl. Stöcke	117,65	140,–	●	●	●	●	●	●	●
Universal-Halterung	54,20	64,50	●	●	●	●	●	●	●
Adaptives Befestigungssystem Nur in Verbindung mit Ablagenpaket	88,24	105,–	●	●	●	●	●	●	●

Original BMW Zubehör

	EUR* ohne MwSt.	EUR* inkl. 19% MwSt.	xDrive35i	xDrive50i	sDrive25d	xDrive25d	xDrive30d	xDrive40d	M50d
Fahrrad-/E-Bike-Halterung für die Anhängerkupplung									
Optimiert auch für E-Bikes, faltbar für geringes Packmaß, einfach zu montieren. Für zwei Fahrräder mit einem Gewicht von jeweils maximal 30 kg und einem Achsabstand (Radnabe vorn zu Radnabe hinten) von maximal 1,25 m. Die Zuladung für die dritte Radschiene ist begrenzt auf 15 kg, die maximale Gesamtzuladung beträgt bei nicht montierter dritter Radschiene 60 kg, bei montierter dritter Radschiene 52 kg									
Fahrradhalterung für zwei Fahrräder Für bestimmte Modelle nur in Verbindung mit Hitzeschutz Nähere Informationen erhalten Sie gerne auf Anfrage von Ihrem BMW Partner	432,77	515,-	●	●	●	●	●	●	●
Erweiterungssatz für drittes Fahrrad	96,64	115,-	●	●	●	●	●	●	●
Beladeschiene (zur leichteren Beladung)	75,21	89,50	●	●	●	●	●	●	●
Transporttasche, nicht geeignet für Fahrradhalterung mit montiertem Erweiterungssatz	29,41	35,-	●	●	●	●	●	●	●
Fahrradhalterung für Anhängerkupplung									
für zwei Fahrräder mit einem Gewicht von maximal 22,5 kg. Die Zuladung für die dritte Radschiene ist begrenzt auf 15 kg, die maximale Gesamtzuladung beträgt 45 kg									
Fahrradhalterung für zwei Fahrräder	441,18	525,-	●	●	●	●	●	●	●
Erweiterungssatz für drittes Fahrrad	108,40	129,-	●	●	●	●	●	●	●

Die Philosophie von BMW dreht sich um Freude am Fahren, nicht um den Gedanken an Wartungskosten. Mit dem Kauf eines BMW Service Inclusive Paketes erhalten Sie für eine festgelegte Dauer oder Laufleistung alle Leistungen, die Ihr BMW benötigt, so oft er sie benötigt – mit weltweiter Gültigkeit. Zwei Punkte sind bei den verschiedenen Paketen stets gleich: hervorragende Qualität durch geschulte BMW Service Mitarbeiter und der garantierte Einsatz von Original BMW Teilen. Die BMW Service Inclusive Pakete erhalten Sie zum Festpreis bei teilnehmenden BMW Händlern, BMW Niederlassungen und autorisierten Vertragswerkstätten.

Mehr unter www.bmw.de/serviceinclusive

Die wichtigsten Vorteile im Überblick

- maximale Kosten- und Leistungstransparenz.
- maximale Qualität durch hohe Fachkompetenz der BMW Service Partner.
- maximale Sicherheit durch den garantierten Einsatz von Original BMW Teilen.
- maximale Mobilität und Flexibilität durch weltweite Gültigkeit.
- maximale Chance auf hohen Wiederverkaufswert.

Sie erhalten dieses Paket mit Laufzeiten von drei bis sechs Jahren und Laufstrecken von 40.000 bis 150.000 Kilometern (M50d bis 120.000 Kilometer).

BMW Service Inclusive geht bei einem Verkauf Ihres BMW innerhalb der Laufzeit bzw. Laufleistung auf den Folgebefitzer über. Ein professionell gepflegter BMW ist ein überzeugendes Argument, das sich beim Wiederverkauf bezahlt macht.

Das BMW Service Inclusive Paket

Mit BMW Service Inclusive machen Sie den ersten Schritt zu grenzenloser Fahrfreude. Dieses Servicepaket umfasst alle regulären Wartungsarbeiten mit Original BMW Teilen entsprechend dem Servicebedarf.

Folgende Leistungen sind abgedeckt¹⁾:

- Motorölservice inklusive Nachfüllmengen
- Service Mikrofilter, Kraftstofffilter, Luftfilter und Zündkerzen
- Bremsflüssigkeitswechsel
- Fahrzeug-Check, Wartungsarbeiten
- Abgas- und Hauptuntersuchung (AU/HU²⁾) inklusive Vorabcheck

Das BMW Service Inclusive Plus Paket

Das Paket BMW Service Inclusive Plus umfasst zusätzlich neben den regulären Wartungsarbeiten auch die wichtigsten Verschleißreparaturen entsprechend dem Servicebedarf. Damit können Sie Ihre Freiheit jederzeit auch in puncto Automobil genießen.

Folgende Leistungen sind abgedeckt¹⁾:

Wartungsumfänge:

- Motorölservice inklusive Nachfüllmengen
- Service Mikrofilter, Kraftstofffilter, Luftfilter und Zündkerzen
- Bremsflüssigkeitswechsel
- Fahrzeug-Check, Wartungsarbeiten
- Abgas- und Hauptuntersuchung (AU/HU²⁾) inklusive Vorabcheck

Verschleißumfänge:

- Tausch der vorderen und hinteren Bremsbeläge (bei Bedarf)
- Tausch der vorderen und hinteren Bremsscheiben (bei Bedarf)
- Tausch der Kupplung bei Bedarf
- Tausch der Wischerblätter bei Bedarf (max. einmal pro Vertragsjahr)

Jedes BMW Service Inclusive Paket gilt ab Tag der Erstzulassung und endet mit Erreichen der vereinbarten Laufzeit bzw. km-Laufleistung. Kosten für Serviceleistungen im Rahmen der jeweiligen Paketinhalte, die vor Vertragsabschluss von BMW Service Inclusive bzw. BMW Service Inclusive Plus in Anspruch genommen wurden, können nicht erstattet werden.

Das BMW Repair Inclusive Paket

BMW Repair Inclusive verlängert den gesetzlichen Gewährleistungszeitraum und gibt Ihnen damit die Möglichkeit Mängelbeseitigungsansprüche auch nach Ablauf dieser 24 Monate geltend zu machen: Sollte innerhalb der vereinbarten Laufzeit und Laufleistung eine Reparatur nötig sein, so sind die Kosten dafür abgedeckt. Jedes BMW Repair Inclusive Paket gilt ab Tag der Erstzulassung und endet mit Erreichen der vereinbarten Laufzeit bzw. km-Laufleistung¹⁾.

Detaillierte Informationen (Ausschlüsse etc.) erhalten Sie bei Ihrem Händler und unter www.bmw.de/repairinclusive

- 1) Anspruchsberechtigt für BMW Service Inclusive Leistungen bzw. BMW Repair Inclusive Leistungen sind Sie unter der Voraussetzung, dass Sie Ihr Fahrzeug bedingungsgemäß gefahren und die im Fahrzeug angezeigten Wartungsintervalle eingehalten haben.
- 2) Durchführung der HU bei Ihrem Service Partner durch eine amtlich anerkannte Prüforganisation
- 3) ausschließlich über nachträglichen Verkauf
- 4) 3 Jahre/100.000 km
- 5) 5 Jahre/100.000 km

BMW Service Inclusive				BMW Service Inclusive Plus			BMW Repair Inclusive				
	SA-Nr.	EUR* ohne MwSt.	EUR* inkl. 19% MwSt.		SA-Nr.	EUR* ohne MwSt.	EUR* inkl. 19% MwSt.		SA-Nr.	EUR* ohne MwSt.	EUR* inkl. 19% MwSt.
4-Zylinder											
3 Jahre/40.000 km ³⁾	7US	361,34	430,—		7D7	781,51	930,—		7CA ⁴⁾	394,96	470,—
5 Jahre/60.000 km	7NW	840,34	1.000,—		7NK	1.487,39	1.770,—		7CD ⁵⁾	1.386,55	1.650,—
3 Jahre/90.000 km	7DA	983,19	1.170,—		7DB	2.478,99	2.950,—				
6-Zylinder (ohne M50d)											
3 Jahre/40.000 km ³⁾	7US	378,15	450,—		7D7	789,92	940,—		7CA ⁴⁾	420,17	500,—
5 Jahre/60.000 km	7NW	907,56	1.080,—		7NK	1.537,82	1.830,—		7CD ⁵⁾	1.462,18	1.740,—
3 Jahre/90.000 km	7DA	1.075,63	1.280,—		7DB	2.571,43	3.060,—				
8-Zylinder											
3 Jahre/40.000 km ³⁾	7US	411,76	490,—		7D7	915,97	1.090,—		7CA ⁴⁾	436,97	520,—
5 Jahre/60.000 km	7NW	966,39	1.150,—		7NK	1.798,32	2.140,—		7CD ⁵⁾	1.529,41	1.820,—
3 Jahre/90.000 km	7DA	1.184,87	1.410,—		7DB	3.243,70	3.860,—				
M50d											
3 Jahre/40.000 km ³⁾	7US	672,27	800,—		7D7	1.243,70	1.480,—		7CA ⁴⁾	436,97	520,—
5 Jahre/60.000 km	7NW	907,56	1.080,—		7NK	2.571,43	3.060,—		7CD ⁵⁾	1.537,82	1.830,—
3 Jahre/90.000 km	7DA	1.151,26	1.370,—		7DB	3.487,39	4.150,—				

BMW Driving Experience. Erfahren Sie die Faszination BMW hautnah.

Die BMW Driving Experience bietet die besten Voraussetzungen für alle, die mehr Souveränität und Sicherheit auf der Straße zum Ziel haben. Mit den BMW Safety Trainings werden Sie beispielsweise bestens darauf vorbereitet, den alltäglichen Straßenverkehr mit gesteigertem Selbstvertrauen und maximalem Fahrvergnügen zu meistern.

Wenn Sie lieber gleich die Faszination des Motorsports und höhere Geschwindigkeiten auf ausgewählten Rennstrecken erleben möchten, finden Sie bei unseren BMW M Race Track Trainings genau das Richtige. Definieren Sie Ihre persönlichen Grenzen neu, während unsere kompetenten BMW Instrukturen immer auf Ihre Sicherheit achten. Erleben Sie des Weiteren die Welt der High-Performance unserer BMW M Modelle. Sei es beim Driften, oder beim Befahren der legendären Nordschleife, bei der BMW M Experience erleben Sie die reinste Fahrfreude.

Erleben Sie bei der BMW i3 eDrive Experience 100% Fahrfreude bei Null Emissionen, nachhaltige Mobilität und alles rund um den neuen BMW i3.

Selbst wenn im Winter die Straßen glatt und gefährlich werden, sind Sie mit unseren BMW Snow and Ice Trainings bestens gerüstet und überstehen sicher die kalte Jahreszeit. Lernen Sie, die Reaktionen des Fahrzeugs auf rutschigem Grund richtig einzuschätzen und sicher zu manövrieren.

Sollten Sie jedoch warme Temperaturen bevorzugen, finden Sie bei unserer BMW Tour Experience das richtige Programm.

Das Spektrum reicht von einer eintägigen Cabrio Tour durch München bis hin zu den Erlebnissafaris durch Namibia, Botswana oder Südafrika. In jedem Fall eine Erfahrung der Extraklasse.

Für alle, die auf der Suche nach einem maßgeschneiderten Trainingsprogramm sind, lässt die BMW Customized Experience keine Wünsche offen.

www.bmw-drivingexperience.de oder telefonisch unter 089 1250 16 444



		EUR ohne MwSt.	EUR inkl. MwSt. ¹⁾
BMW Safety Training			
BMW Compact Basic Training	½-Tages-Kurs	80,- ²⁾ / 164,-	95,-²⁾ / 195,-
BMW Basic Training	1-Tages-Kurs inkl. Verpflegung	248,- ²⁾ / 353,-	295,-²⁾ / 420,-
BMW M Race Track Training			
BMW M Intensive Training	1-Tages-Kurs inkl. 1 Ü/VP im EZ, Anreise und Theorie am Vorabend	1.008,-	1.200,-
BMW M Perfection Training	2-Tages-Kurs inkl. 2 Ü/VP im EZ, Anreise und Theorie am Vorabend	2.017,- / 2.185,- ³⁾	2.400,- / 2.600,-³⁾
BMW M Fascination Training	2-Tages-Kurs inkl. 2 Ü/VP im EZ, Anreise und Theorie am Vorabend	2.185,- / 2.353,- ³⁾	2.600,- / 2.800,-³⁾
BMW M Experience			
BMW M Drift Experience	½-Tages-Kurs	328,-	390,-
BMW M Power Insider	1-Tages-Kurs inkl. Verpflegung	546,-	650,-
BMW M Fascination Nordschleife	2-Tages-Kurs inkl. 2 Ü/VP im EZ, Anreise und Theorie am Vorabend		
	- mit BMW M4	2.479,-	2.950,-
	- mit BMW M6	3.067,-	3.650,-
BMW Motorsport Special	2-Tages-Kurs inkl. 2 Ü/VP im EZ, Anreise und Theorie am Vorabend	3.235,-	3.850,-
BMW Snow and Ice Training			
BMW Snow Drift Training	½-Tages-Kurs	325,-	390,-
BMW Snow Basic Training	1-Tages-Kurs inkl. 1 Ü/VP im EZ, Anreise und Theorie am Vorabend	658,-	790,-
BMW Snow Intensive Training	2-Tages-Kurs inkl. 2 Ü/VP im EZ, Anreise und Theorie am Vorabend	1.325,-	1.590,-
BMW Ice Power Training	3-Tages-Kurs inkl. 2 Ü/VP im EZ, inkl. An- und Abreisetag	1.760,-	2.200,- (ohne Flug)
BMW Ice Perfection Training	4-Tages-Kurs inkl. 3 Ü/VP im EZ, inkl. An- und Abreisetag	2.600,-	3.250,- (ohne Flug)
BMW Ice Fascination Training	5-Tages-Kurs inkl. 4 Ü/VP im EZ, inkl. An- und Abreisetag	3.080,-	3.850,- (ohne Flug)
BMW eDrive Experience			
BMW i3 eDrive Experience	½-Tages-Kurs	134,-	159,-
BMW Tour Experience			
Namibia Multiday Tour	7-Übernachtungen inkl. Vollpension im DZ/EZ	4.100,-	4.100,- (ohne Flug)
Südafrika Multiday Tour	7-Übernachtungen inkl. Vollpension im DZ/EZ		auf Anfrage
Botswana Multiday Tour	6-Übernachtungen inkl. Vollpension im DZ	6.790,-	6.790,- (ohne Flug)

Unser Angebot reicht von der Cabrio Day Tour und Allroad Day Tour in München und Umgebung bis hin zur Cabrio Multiday Tour und den Multiday Touren in Afrika. Weitere Informationen und Preise zu den unterschiedlichen Touren finden Sie auf unserer Homepage www.bmw-drivingexperience.de

BMW Customized Experience

Die BMW Driving Experience bietet Ihnen ein maßgeschneidertes Erlebnis, ganz nach Ihren Wünschen.

Unsere Incentives sowie Personal Coachings bieten ein speziell auf Ihre geschäftlichen oder persönlichen Ziele zugeschnittenes Trainingsprogramm.

Für eine persönliche Beratung wenden Sie sich bitte an folgende Rufnummer: 089 1250 16 444

¹⁾ 19% MwSt. für Trainings in Deutschland, 20% MwSt. für Trainings in Österreich, 25% MwSt. für Trainings in Schweden.

Alle Preise ohne Anreise. Änderungen vorbehalten. Stand Februar 2014

²⁾ Young (17-25 Jahre). Teilnahme mit begleitetem Fahren möglich.

³⁾ Für Trainings auf Rennstrecken im Ausland

BMW Financial Services. Der perfekte Einstieg in Ihren BMW.

Genießen Sie die Fahrfreude in einem BMW ganz nach Ihren Wünschen und Vorstellungen. Wir von BMW Financial Services bieten Ihnen maßgeschneiderte Konzepte bei Finanzierung, Leasing und Versicherungen. Zuverlässig, unkompliziert und aus einer Hand.

BMW Finanzierung. Fahrfreude im eigenen BMW.

Jede Finanzierungsart bietet Ihnen die BMW typischen Vorteile.

Basis-Finanzierung

- Fester Zinssatz über die gesamte Laufzeit.
- Laufzeit von 12 bis 120 Monaten.
- Nach Ende der Laufzeit gehört das Fahrzeug Ihnen.

Ziel-Finanzierung

- Fester Zinssatz über die gesamte Laufzeit.
- Laufzeit von 18 bis 60 Monaten.
- Schlussrate am Vertragsende oder Anschlussfinanzierung.

Ratenschutzversicherung¹⁾ (optional wählbar)

- Zusätzliche Absicherung Ihres Finanzierungsplanes.
- Übernahme der laufenden Kreditraten bei Arbeitsunfähigkeit durch Krankheit oder Unfall ab dem 43. Tag nach Eintritt der Arbeitsunfähigkeit. Gesetzliche Lohnfortzahlung bis zum 42. Tag (ausgenommen die Schlussrate bei der BMW Ziel-Finanzierung).

BMW Leasing. Fahrfreude ganz nach Ihren Wünschen.

Vorteile, mit denen Sie im BMW Leasing sicher planen können.

Attraktive Konditionen

- Individuelle Steuerung der Ratenhöhe über Vertragslaufzeit, Kilometerleistung und optionale Leasingsonderzahlung.
- Sie zahlen nur für die Nutzung Ihres BMW.
- Gleichbleibende monatliche Raten.
- Kilometerabrechnung.
- Kein Vermarktungsrisiko am Vertragsende.

Optionale Zusatzleistungen

- Service-Ersatz-Wagen: Für zwei Servicetermine pro Vertragsjahr stellt Ihnen Ihr BMW Partner einen Service-Ersatz-Wagen kostenfrei zur Verfügung.
- Leasing Extra: Bei Totalverlust Ihres Fahrzeugs durch Totalschaden oder Diebstahl übernimmt BMW Financial Services die mögliche Deckungslücke zwischen Ablöswert und Wiederbeschaffungswert des Fahrzeugs (Einzelheiten ergeben sich aus dem Leasingvertrag).
- Wartung und Reparatur: Sämtliche Regelwartungsdienste und verschleißbedingte Reparaturen sind in der Leasingrate enthalten.



BMW Automobilversicherungen. Fahrfreude rundum versichert.

Entdecken Sie das Leistungspaket der BMW Automobilversicherungen als ideale Ergänzung.

- Umfassende Lösungen für den Personen- und Fahrzeugschutz.
- Attraktive Versicherungsprämien.
- Exklusive Zusatzleistungen.
- Schneller, unbürokratischer Service.

Zum Beispiel **Top Cover²⁾**, der Schutz für Anspruchsvolle. Oder **Basic Cover²⁾**, das solide Versicherungspaket zu besonders günstigen Konditionen.

¹⁾ Vertragspartner und Risikoträger ist die Deutsche Lebensversicherungs-AG, ein Unternehmen der Allianz-Gruppe.

²⁾ Risikoträger ist die Partnerversicherungsgesellschaft gemäß den jeweiligen Versicherungsbedingungen.

Profitieren Sie von erstklassigen Vorteilen bei Finanzierung, Leasing und Versicherungen!

Ihr BMW Partner unterbreitet Ihnen gerne ein individuelles Angebot von BMW Financial Services.

Mehr zu den Finanzdienstleistungen rund ums Automobil erfahren Sie unter www.bmw.de/fs oder telefonisch unter 089 3184-1000.

BMW Serviceleistungen

Condition Based Service.

Ihr BMW verfügt über das Wartungssystem Condition Based Service (bedarfsorientierte Wartung). Über die Servicebedarfsanzeige werden Sie rechtzeitig auf den nächsten Servicezeitpunkt hingewiesen, wie z. B. den Wechsel des Motoröls oder die Erneuerung der Bremsbeläge. Sie sind somit nicht an regelmäßige Termine oder eine bestimmte Kilometerzahl gebunden. Der nächste Servicetermin errechnet sich aus Ihrer individuellen Fahrweise. Durch Condition Based Service können Sie also Zeit und Geld sparen.

BMW TeleServices.

BMW TeleServices sorgen für eine optimale Vernetzung Ihres Fahrzeugs mit Ihrem BMW Service Partner. Möglich ist dies durch die direkte und standortunabhängige Übertragung Ihrer individuellen Fahrzeugdaten. Dies stellt eine zusätzliche Hilfestellung für Sie dar und garantiert Ihnen Sicherheit und Komfort auf höchstem Niveau.

Automatischer BMW Teleservice Call.

Ohne dass Sie selbst aktiv werden müssen, meldet Ihr Fahrzeug dabei ganz automatisch einen aktuell bestehenden Servicebedarf an Ihren BMW Service Partner. Dieser setzt sich anschließend mit Ihnen in Verbindung, um die Details zu besprechen und einen erforderlichen Termin zu vereinbaren. Das Ergebnis ist ein optimal vorbereiteter Servicetermin, der Ihnen Zeit und Kosten erspart.

BMW Pannenhilfe.

Im Pannenfall oder bei einer technischen Funktionsstörung können Sie über das iDrive Menü und den Unterpunkt „BMW Pannenhilfe“ direkt Hilfe anfordern. Per Knopfdruck werden alle aktuellen Fahrzeugdaten sowie die Fahrzeugposition an die Spezialisten des Mobilen Service übermittelt.

Nach der Datenübermittlung baut sich automatisch eine Sprachverbindung zur Einsatzzentrale des Mobilen Service auf. Die Service Spezialisten können per Ferndiagnose kleinere Funktionsstörungen direkt beheben oder leiten geeignete Maßnahmen, wie z. B. eine Pannenhilfe vor Ort, ein.

BMW TeleService Update.

Mit dem BMW Teleservice Update bietet BMW Ihnen einen weiteren einzigartigen Dienst an. Damit können softwarebasierte Treiber-Aktualisierungen für Bluetooth-Mobiltelefone und USB Media Player direkt im Fahrzeug heruntergeladen und installiert werden.

BMW Teleservice Battery Guard.

Der BMW Teleservice Battery Guard hilft dabei, mögliche Pannen, die auf Batterieprobleme zurückzuführen sind, zu vermeiden. Der betreuende Händler und in Einzelfällen sogar Sie als Kunde werden frühestmöglich über eventuell kritische Batteriezustände informiert und können die weiteren Schritte zur Pannenvermeidung und Problemlösung einleiten.

Wie kommen Sie zu BMW TeleServices?

Die innovativen Dienste von BMW TeleServices sind in den meisten Fahrzeugen serienmäßig verbaut.

Welche Dienste Ihnen in Ihrem BMW Modell zur Verfügung stehen, erfahren Sie hier:

BMW ConnectedDrive Hotline: 089 1250 160 10

Mobiler Service der BMW Group.

An 365 Tagen im Jahr steht Ihnen als BMW Fahrer im Falle einer Panne exklusiv der Mobile Service der BMW Group zur Verfügung. Europaweit ist er für Sie telefonisch unter **+49 89 14 379 479** erreichbar. Gehörlose können im Notfall eine SMS an **+49 178 234 623 4** senden.



On-Board-Diagnose.

Während der Fahrt laufen – für Sie als BMW Fahrer unbemerkt – eine Reihe von Prüfungen und Analysen ab. Eventuelle Unregelmäßigkeiten werden sofort im Speicher dieser On-Board-Diagnose abgelegt. Dieser Speicher wird von den Spezialisten des BMW Service mit modernsten Testgeräten ausgelesen – so ist eine effiziente Diagnose möglich. Das spart Kosten und Zeit.

BMW Mobile Care.

Mit dem Leistungspaket BMW Mobile Care bietet Ihnen der Mobile Service der BMW Group weiterführende Mobilitätsleistungen im Pannenfall in ganz Europa (u. a. Abschleppen, Mietwagen und Hotelübernachtung nach festgelegtem Leistungsumfang). BMW Mobile Care ist automatisch beim Kauf Ihres BMW Neuwagens enthalten. Für eine zusätzliche Absicherung bei Unfall und Diebstahl fragen Sie Ihren BMW Partner nach den BMW Premium Cards – den Kreditkarten von BMW. Diese sichern Sie u. a. mit BMW Schutzbrief und Fahrzeug-Rechtsschutz-Versicherung ideal ab.

Unfallhotline.

Im Fall der Fälle steht Ihnen als BMW Fahrer die Unfallhotline 24 Std., 365 Tage im Jahr, kostenlos zur Verfügung. Die Vermittlung eines Abschleppdienstes sowie die Benachrichtigung Ihres BMW Vertragspartners oder Ihrer Niederlassung werden direkt durch die Unfallhotline veranlasst. In Verbindung mit einer BMW Automobilversicherung werden Bergungs- und Abschleppkosten bis zu festgelegten Höchstgrenzen übernommen. Sie erreichen die Unfallhotline europaweit unter der Rufnummer **00800 - 269 44 533** oder **00800-BMW HILFE**.

Reparaturfreundlichkeit.

Die Stoßfängersysteme der BMW Automobile sind so ausgelegt, dass kleine Kollisionen bis 4 km/h ohne Karosserieschäden verkräftet werden können. Bei einer Aufprallgeschwindigkeit bis 15 km/h werden die so genannten Deformationselemente aktiviert, die größere Schäden an der Karosseriestruktur verhindern. Die Deformationselemente können kostengünstig ausgetauscht werden. Dies führt in der Regel zu erheblich günstigeren Kaskoeinstufungen.



Automobilabholung Premium in der BMW Welt. Sie kaufen einen BMW. Und bekommen eine ganze Welt.

Mit Ihrer Automobilabholung in der BMW Welt in München machen Sie aus einem großen Tag ein unvergessliches Erlebnis. Schließlich gibt es nichts Aufregenderes, als Ihre Fahrzeugübergabe an dem Ort zu erleben, wo seit über 90 Jahren das Herz der Marke BMW schlägt. Hier sind Sie mit dem BMW Stammwerk, dem BMW Museum und der BMW Konzernzentrale direkt umgeben von aufregender Historie, atemberaubender Gegenwart und spektakulären Zukunftsvisionen.

Ihre Fahrzeugübergabe – ein bewegender Moment.

Erleben Sie die Übergabe Ihres neuen BMW, eingebettet in ein perfekt auf Sie abgestimmtes Rahmenprogramm. Wir laden Sie ein in unsere Premium Lounge, führen Sie in die Funktionen Ihres neuen Fahrzeugs ein und gewähren Ihnen bei der Automobilabholung Premium und Premium Plus Einblicke ins BMW Werk sowie in unser BMW Museum. Wir zeigen Ihnen, dass BMW weit mehr ist – BMW ist Leidenschaft, die Sie in der BMW Welt mit allen Sinnen erleben können.

Ihre Welt – lassen Sie sich begeistern.

In der BMW Welt erleben Sie die Faszination der gesamten Markenwelt der BMW Group zum Anfassen. Mit BMW, BMW i, BMW M, BMW Motorrad, MINI und Rolls-Royce Motor Cars.

Und nach Ihrem Rundgang in Eigeninitiative oder im Rahmen einer **BMW Welt Tour** geht die Entdeckungsreise in kulinarischer Form weiter. Nehmen Sie Platz in einem der ausgezeichneten Restaurants, geführt vom Spitzengastronom Käfer und genießen Sie die erstklassige Küche.

Erleben Sie im **BMW Museum** 90 Jahre BMW Historie. Das BMW Museum präsentiert sich auf ca. 5.000 m², verteilt auf sieben Ausstellungshäuser mit 25 Ausstellungsbereichen. Unter den mehr als 120 Exponaten befinden sich historische Fahrzeuge, Prototypen, Rekordfahrzeuge, ArtCars und vieles mehr.

Nehmen Sie Teil an der spannenden Führung durch das **BMW Werk**, dem Ursprung Ihrer Freude am Fahren. Dort erleben Sie auf ca. 700.000 m², wie ein BMW entsteht, und können den reibungslosen Ablauf modernster Fertigungsprozesse hautnah mitverfolgen.

Informieren Sie sich gerne auch vorab bei Ihrem BMW Partner vor Ort, online unter www.bmw-welt.de, telefonisch unter 089 1250 160 20 oder schicken Sie uns eine E-Mail an infowelt@bmw-welt.de

Hinweis zur Abholung mit Winterrädern: Für den Zeitraum Oktober bis April bieten wir Ihnen die Möglichkeit, Ihren neuen BMW in der BMW Welt mit **Winterrädern ab Werk abzuholen** (SA 9WR). Für detaillierte Informationen wenden Sie sich bitte an Ihren Verkaufsberater.

Der schönste Tag in Ihrer Welt.	Premium Compact	Premium	Premium Plus
EUR ohne MwSt. / EUR inkl. 19% MwSt. ¹⁾	331,93 / 395,00	500,00 / 595,00	836,13 / 995,00
- Buchungsmöglichkeit ganztägig (nach Verfügbarkeit)	Montag bis Samstag	Montag bis Samstag	Montag bis Samstag
- Vorfreude-Paket	x	x	x
- Shuttleservice vom Flughafen oder Hauptbahnhof München	gg. Aufpreis buchbar	gg. Aufpreis buchbar	x
- Kostenloser Parkservice	x	x	x
- Check In	Quick Check In	Check In	Check In
- Snacks und Getränke in der Premium Lounge	x	x	x
- Persönlicher Kundenbetreuer	x	x	x
- Virtuelle Fahrzeugeinweisung im Produkt Info Center		x	x
- Fahrzeugübergabe	auf Panorama-übergabeplatz ohne Inszenierung	auf Premierendrehteller mit Inszenierung	im individuell nutzbaren und exklusiven Bereich mit Inszenierung
- Betankung des Fahrzeugs	Teilbetankung	Teilbetankung	Vollbetankung
- Feinstaubplakette	x	x	x
- Schlüsselanhänger mit Gravur		x	x
- Persönliches Übergabefoto		x	x
- Einladung in das Restaurant BAVARIE ²⁾			x
- Eintritt ins BMW Museum ³⁾		x	x
- Teilnahme an einer BMW Werkführung ⁴⁾		x	x
- BMW Welt Führung (optional)		x	x
- Gutschein für den BMW Welt Lifestyle & Accessory Shop		x	x
- Kinderbetreuung im Junior Campus (7–13 Jahre, begrenzte Plätze)		x	x

¹⁾ Die von der BMW AG, dem BMW Vertragshändler oder der BMW Niederlassung (statt der Transportkosten) in Rechnung gestellten Abholungskosten.

²⁾ Angeboten wird ein 3 Gänge Menü für 2 Personen.

³⁾ Montags hat das BMW Museum geschlossen.

⁴⁾ An Wochenenden, Brücken- und Feiertagen finden keine Werkführungen statt.

Übersicht Effizienzklasse, CO₂- und Verbrauchsangaben

	Getriebe	Räder- kategorie	Räder SA-Nr.**	Verbrauch EU l/100 km			CO ₂ -Emission kombiniert g/km	Effizienz- klasse
Benziner-Modelle				innerorts	außerorts	kombiniert		
X5 xDrive35i	8-Gang Steptronic Getriebe	1	Serienrad (2AZ), 2H7, 2H4, 2D4, 2T2	11,2	6,9	8,5	197	C
		2	2WF, 2LS, 2TZ, 2PV, 2PW, 2VO	11,3	6,9	8,5	199	C
X5 xDrive50i	8-Gang Steptronic Getriebe	1	Serienrad (2H7), 2H4, 2D4, 2T2	12,9	7,7	9,6	224	D
		2	2WF, 2LS, 2TZ, 2PV, 2PW, 2VO	13,0	7,8	9,7	226	D
Diesel-Modelle								
X5 sDrive25d	8-Gang Steptronic Getriebe	1	Serienrad (2AZ), 2H7, 2H4, 2D4, 2T2	6,5	5,2	5,6	149	A
		2	2WF, 2LS, 2TZ, 2PV, 2PW, 2VO	6,6	5,2	5,7	151	A
X5 xDrive25d	8-Gang Steptronic Getriebe	1	Serienrad (2AZ), 2H7, 2H4, 2D4, 2T2	6,7	5,3	5,8	154	A
		2	2WF, 2LS, 2TZ, 2PV, 2PW, 2VO	6,8	5,4	5,9	156	A
X5 xDrive30d	8-Gang Steptronic Getriebe	1	Serienrad (2AZ), 2H7, 2H4, 2D4, 2T2	6,7	5,5	5,9	156	A
		2	2WF, 2LS, 2TZ, 2PV, 2PW, 2VO	6,8	5,5	6,0	158	A
X5 xDrive40d	8-Gang Steptronic Getriebe	1	Serienrad (2AZ), 2H7, 2H4, 2D4, 2T2	6,8	5,5	6,0	157	A
		2	2WF, 2LS, 2TZ, 2PV, 2PW, 2VO	6,8	5,6	6,0	159	A
X5 M50d	8-Gang Steptronic Sport Getriebe	1	Serienrad (2PV), 2PW, 2V9	7,2	6,2	6,6	173	B

Die Angaben Kraftstoffverbrauch, CO₂-Emissionen und Effizienzklasse gelten in Abhängigkeit von der gewählten Räderkategorie.

** Detaillierte Angaben zu den Räder SA-Nummern erhalten Sie auf Seite 7 und Seite 23.

Weitere Informationen zum offiziellen Kraftstoffverbrauch und den offiziellen spezifischen CO₂-Emissionen neuer Personenkraftwagen können dem "Leitfaden über den Kraftstoffverbrauch und die CO₂-Emissionen neuer Personenkraftwagen" entnommen werden, der an allen Verkaufsstellen und bei DAT Deutsche Automobil Treuhand GmbH, Hellmuth-Hirth-Str. 1, 73760 Ostfildern-Scharnhausen unentgeltlich erhältlich ist.

Notizen

Notizen

BMW ConnectedDrive Dienste – Informationen/Datenschutz

1. Allgemeine Informationen

Die Bayerische Motoren Werke Aktiengesellschaft, Petuelring 130, 80788 München, Sitz und Registergericht: München HRB 42243 (nachfolgend "BMW") stellt dem Kunden unter der Bezeichnung "BMW ConnectedDrive" bestimmte fahrzeuggebundene Informations- und Hilfsdienstleistungen (nachfolgend "Dienste") zur Verfügung. BMW erhebt, speichert oder verarbeitet - außer wo dies in der nachstehenden Beschreibung der einzelnen Dienste explizit dargestellt ist - keine Kundendaten für die hier aufgeführten Dienste. Bei Diensten, zu deren Erbringung eine Erhebung, Speicherung und Verarbeitung von personenbezogenen Daten erforderlich ist, wird der Kunde hierüber vorab informiert und um sein Einverständnis gebeten. Die Erbringung der Dienste erfolgt über eine im Fahrzeug verbaute SIM Karte. Die Kosten für Gespräch und Datenverbindungen sind im Preis für die Dienste enthalten. BMW erhebt, speichert und verarbeitet fahrzeugbezogene Daten im Rahmen der gesetzlichen Bestimmungen, soweit dies für die inhaltliche Ausgestaltung und die Inanspruchnahme der Dienste erforderlich ist.

2. BMW ConnectedDrive Basisdienste

Die BMW ConnectedDrive Basisdienste "TeleServices" (SA 6AE) und "Intelligenter Notruf" (SA 6AC) sind bereits bei Fahrzeugübergabe aktiviert und stehen zeitlich unbegrenzt zur Verfügung. Zusätzlich stehen dem Kunden die Dienste "BMW Pannenhilfe" und "BMW Kundenhotline" zur Verfügung.

a. TeleServices (SA 6AE)

Der Dienst "TeleServices" dient der Aufrechterhaltung der Mobilität des Kunden. Bei Bedarf oder wenn dies durch den Kunden selbst ausgelöst oder beauftragt wird, werden technische Daten (z.B. Serviceinformationen über Verschleißteile, Fahrzeugzustandsinformationen wie Check-Control-Meldungen, Batterieladezustand, Daten zur Identifizierung und Lokalisierung des Fahrzeugs im Pannenfall) des Fahrzeugs an BMW übertragen. Diese Daten werden im Falle eines Servicebedarfes über die fest im Fahrzeug verbaute SIM-Karte an den zuständigen Service Partner, die BMW Pannenhilfe oder entsprechende Serviceprovider zur Kontaktaufnahme und Terminvereinbarung weitergeleitet und dort bis zur ordnungsgemäßen Bearbeitung der Vorgänge vorgehalten. Eine Weitergabe der Daten an Dritte findet darüber hinaus nicht statt. Technische Daten werden in regelmäßigen Abständen vom Fahrzeug an BMW übertragen und dort zur Weiterentwicklung von BMW Produkten ausgewertet, sog. "TeleService Report". Hierbei handelt es sich ausschließlich um rein technische, fahrzeugzustandsbezogene Daten. Andere Daten wie bspw. Positionsdaten werden im Rahmen des "TeleService Report" nicht übertragen. Der "TeleService Battery Guard" überprüft fortlaufend den Batterieladezustand des Fahrzeugs. Unterschreitet der Batterieladezustand einen definierten Wert, wird eine Information an den zuständigen Service Partner übertragen. Dieser wird im Bedarfsfall Kontakt mit dem Kunden aufnehmen, damit ein Servicetermin vereinbart werden kann. Über eine Anmeldung im BMW ConnectedDrive Kundenportal ("Mein BMW ConnectedDrive") kann der Kunde sich auch per SMS oder bei BMW i per Push Mail über einen kritischen Batteriezustand durch eingeschaltetes Stand- oder Parklicht informieren lassen.

b. Intelligenter Notruf (SA 6AC)

Der Dienst "Notruf" löst bei Aktivierung der Crash-Sensoren (Airbagauslösung, Gurtstraffer vorn, etc.) über die integrierte Telefoneinheit automatisch einen Notruf an die BMW Notrufzentrale aus. Ein Mitarbeiter setzt sich daraufhin mit dem Kunden in Verbindung, erkundigt sich nach dem Zustand der Insassen und alarmiert die Rettungskräfte. Der Dienst "Notruf" kann auch manuell ausgelöst werden, um für andere Verkehrsteilnehmer Hilfe anzufordern.

Zur Nutzung des Dienstes "Intelligenter Notruf" sind die Identifizierung und Lokalisierung des Fahrzeugs sowie die Übermittlung der zur Hilfeleistung erforderlichen Informationen an die zuständige Notrufleitzentrale erforderlich. Die Anfrage des Nutzers sowie erforderliche Daten werden gegebenenfalls an von BMW mit der Durchführung der Dienste beauftragte Serviceprovider übermittelt, von diesen ausschließlich zur jeweiligen Leistungserbringung verwendet und bis zur ordnungsgemäßen Bearbeitung der Vorgänge vorgehalten. Eine Weitergabe der Daten an Dritte findet darüber hinaus nicht statt.

c. BMW Pannenhilfe

Der Dienst "BMW Pannenhilfe" kann bei einem technischen Defekt am Fahrzeug vom Kunden manuell ausgelöst werden. Dabei werden neben der aktuellen Position auch die Fahrgestellnummer, Farbe und Modell des Fahrzeugs an den Mobilien Service von BMW übermittelt.

Dabei werden die Daten an den von BMW mit der Durchführung der Dienste beauftragten Serviceprovider übermittelt, von diesem ausschließlich zur Abwicklung der Leistungserbringung verwendet und bis zur ordnungsgemäßen Bearbeitung der Vorgänge vorgehalten. Eine Weitergabe der Daten an Dritte findet darüber hinaus nicht statt.

d. BMW Kundenhotline

Der Dienst "BMW Kundenhotline" verbindet den Kunden mit einem Mitarbeiter der BMW Kundenbetreuung. Dabei werden keine Fahrzeug- oder Kundendaten übermittelt.

3. ConnectedDrive Services (SA 6AK)

Der Dienst "ConnectedDrive Services" beinhaltet das mobile Internetportal "BMW Online" sowie den Dienst "Meine Info". Die Buchung dieses Dienstes ist Voraussetzung für die Buchung weiterer BMW ConnectedDrive Dienste.

a. BMW Online

Der Dienst "BMW Online" läuft ab Erstzulassung des Fahrzeugs für einen Zeitraum von zwei Jahren. Die Laufzeit verlängert sich einmalig stillschweigend um ein Jahr, sofern der Kunde nicht mit einer Frist von sechs Wochen zum Ende der Laufzeit kündigt. Über "Mein BMW ConnectedDrive" unter www.bmw-connecteddrive.de kann der Kunde den Dienst nach Ablauf kostenpflichtig verlängern. Zur Nachbuchung stehen die Laufzeiten von 12 Monaten, 6 Monaten und für 1 Monat zur Verfügung.

Bei dem Dienst "BMW Online" handelt es sich um ein mobiles Internetportal. Darüber erhält der Kunde Informationen über das aktuelle Wetter, die neuesten und aktuellen News sowie die aktuellen Börseninformationen. Über die Branchensuche kann der Kunde lokale Informationen abfragen. Die gefunden Adressen können direkt als Zielführung in das Navigationssystem übernommen werden. Zudem stehen dem Kunden Office-Funktionen mit dem Dienst "BMW Online" zur Verfügung.

Zur Nutzung des Dienstes sind die Identifizierung des Fahrzeugs sowie die Verarbeitung der zur Hilfeleistung benötigten Informationen erforderlich. Anschließend werden die Daten gelöscht. Bei der Nutzung der Points of Interest Abfrage wird die Anfrage des Kunden gegebenenfalls an den von BMW mit der Durchführung der Dienste beauftragte Serviceprovider übermittelt, von diesen ausschließlich zur jeweiligen Leistungserbringung verwendet und bis zur ordnungsgemäßen Bearbeitung der Vorgänge vorgehalten. Anschließend werden die Daten gelöscht. Eine Weitergabe der Daten an Dritte findet darüber hinaus nicht statt.

b. Meine Info

Der Dienst "Meine Info" bietet die Möglichkeit, komplette Adressdatensätze über "Mein BMW ConnectedDrive" vom PC direkt ins Fahrzeug zu übertragen. Dies kann entweder vor der Fahrt während der Fahrt geschehen. Adressen können ins Telefonverzeichnis oder in das Navigationssystem als Zielführung übernommen werden.

Der Dienst "Meine Info" wird durch die "Send to Car"-Funktionen ergänzt. Adressen können auf Google Maps™ im Internet gesucht und dann vom Fahrer direkt ins Fahrzeug gesendet werden. Das gilt analog auch für den Dienst "HRS Send to Car", mit dem es möglich ist, den Adressdatensatz zu einem beim Hotel Reservation Service (HRS) gebuchten Hotelzimmer vom eigenen PC ins Fahrzeug zu übertragen. Sowohl Adresse als auch Telefonnummer sind dann im Fahrzeug unter dem Menüpunkt "Meine Info" abrufbar und können von dort aus direkt in das Navigationssystem zur Zielführung oder das Mobiltelefon übernommen werden. Anrufe an Dritte erfolgen auf eigene Kosten über das mit dem Fahrzeug verbundene Mobiltelefon.

4. Concierge Service (SA 6AN)

Der Dienst "Concierge Service" (SA 6AN) läuft ab Erstzulassung des Fahrzeugs für einen Zeitraum von zwei Jahren. Die Laufzeit verlängert sich einmalig stillschweigend um ein Jahr, sofern der Kunde nicht mit einer Frist von sechs Wochen zum Ende der Laufzeit kündigt. Über "Mein BMW ConnectedDrive" unter www.bmw-connecteddrive.de kann der Kunde den Dienst nach Ablauf kostenpflichtig verlängern. Zur Nachbuchung stehen die Laufzeiten von 12 Monaten, 6 Monaten und für 1 Monat zur Verfügung.

Der Dienst "Concierge Service" hilft dem Kunden bei Anfragen (z. B. Hotelbuchungen, Fluginformationen, etc.) weiter. Zur Nutzung des Dienstes wird der Kunde über die im Fahrzeug integrierte Telefoneinheit mit dem BMW Callcenter verbunden. Der BMW Callcenter Mitarbeiter übermittelt die Adressdaten der Anfrage direkt in das Fahrzeug, die anschließend im Navigationssystem als Zielführung übernommen werden können.

Dabei werden die Daten zur Fahrzeugidentifizierung und Lokalisierung sowie bei aktiver Zielführung zur gewählten Route des Fahrzeugs gegebenenfalls an den von BMW mit der Durchführung der Dienste beauftragten Serviceprovider übermittelt, von diesem ausschließlich zur Abwicklung der Leistungserbringung verwendet und bis zur ordnungsgemäßen Bearbeitung der Vorgänge vorgehalten. Anschließend werden die Daten gelöscht. Eine Weitergabe der Daten an Dritte findet darüber hinaus nicht statt.

5. BMW Verkehrsinformationen

Fahrzeuge mit einem BMW Navigationssystem und den BMW ConnectedDrive Basisdiensten erhalten standardmäßig den Verkehrsinformationsdienst "V-Info+". Abhängig von der Sonderausstattung hat der Kunde die Möglichkeit, den Dienst "Real Time Traffic Information (RTTI)" zu buchen. Dabei wird der Dienst "V-Info+" für die Dauer der Buchung des Dienstes "RTTI" deaktiviert.

a. Real Time Traffic Information (SA 6AM) - abhängig von der Sonderausstattung

Der Dienst "Real Time Traffic Information" ("RTTI" - SA6AM) läuft ab Erstzulassung des Fahrzeugs für einen Zeitraum von zwei Jahren. Die Laufzeit verlängert sich einmalig stillschweigend um ein Jahr, sofern der Kunde nicht mit einer Frist von sechs Wochen zum Ende der Laufzeit kündigt. Über "Mein BMW ConnectedDrive" unter www.bmw-connecteddrive.de kann der Kunde den Dienst nach Ablauf kostenpflichtig verlängern. Zur Nachbuchung stehen die Laufzeiten von 12 Monaten, 6 Monaten und für 1 Monat zur Verfügung.

Der Dienst "RTTI" informiert den Kunden über die aktuelle Verkehrslage über das BMW Navigationssystem. Dem Kunden wird bei aktivierter Zielführung, wenn möglich, eine alternative Streckenführung angeboten. Die für den Dienst erforderlichen Verkehrsinformationen werden unter anderem durch sogenannte Floating Car Data ermittelt. Dabei stellt jeder ConnectedDrive fähige BMW einen "mobilen Verkehrsmelder" (Floating Car) dar. Die während der Fahrt ermittelten, individuellen Positions- und Sensordaten dieser Fahrzeuge werden - vollkommen anonymisiert - zusammen mit den aktuellen Zeitangaben an BMW und einen Serviceprovider übertragen.

6. Internet (SA 6AR)

Der Dienst "Internet" (SA 6AR) läuft ab Erstzulassung des Fahrzeugs für einen Zeitraum von einem Jahr. Über "Mein BMW ConnectedDrive" kann der Kunde den Dienst nach Ablauf kostenpflichtig verlängern. Zur Nachbuchung stehen die Laufzeiten von 12 Monaten, 6 Monaten und für 1 Monat zur Verfügung.

7. Remote Services (SA 6AP)

Der Dienst "Remote Services" (SA 6AP) setzt eine Registrierung bei "Mein BMW ConnectedDrive" unter www.bmw-connecteddrive.de voraus. Dieser Dienst muss einmalig gebucht werden und ist dann zeitlich unbegrenzt nutzbar.

Der Kunde kann mit diesem Dienst sein Fahrzeug über sein Smartphone aus der Ferne ver- bzw. entriegeln sowie baureihenabhängig die Hupe und Lichthupe betätigen. Zudem kann er baureihenabhängig mit der Sonderausstattung Standheizung die Heizzeiten programmieren. Die "My BMW Remote" App ist für iPhone® im Apple App StoreSM und Android TM in Google PlayTM erhältlich. Weitere Informationen - auch zur Datenverarbeitung - können vor Installation der App eingesehen werden.

8. Online Entertainment (SA 6FV)

Der Dienst "Online Entertainment" (SA 6FV) ermöglicht dem Kunden direkt im Fahrzeug den unbegrenzten Zugriff auf die Musikflatrate Angebote verschiedener Kooperationspartner von BMW. Die Sonderausstattung umfasst die technische Befähigung des Fahrzeugs und enthält einen Gutschein. Der Kunde kann den Gutschein innerhalb von drei Jahren in ein zwölf Monate laufendes Abonnement bei einem der Kooperationspartner einlösen. Die dabei vom Kunden im Fahrzeug eingegebenen Anmelde-Daten werden von BMW direkt an den jeweiligen Kooperationspartner übermittelt. Die Einlösefrist beginnt mit Ablauf des Jahres, in dem der Kunde den Dienst erworben hat. Der Kunde kann während der Laufzeit des Abonnements in Deutschland, Großbritannien, Frankreich, Niederlande, Italien und Spanien unbegrenzt Musik herunterladen. Der Kunde kann das Abonnement auch auf jedem anderen, von dem ausgewählten Kooperationspartner unterstützten Gerät nutzen. Nach Ablauf des Gutscheins kann der Kunde den Dienst für 1 Jahr verlängern.

9. Verfügbarkeit der Dienste

Nur für Kunden, deren Fahrzeuge in Deutschland zugelassen sind und über die notwendigen Sonderausstattungen verfügen, werden baureihenabhängig die beschriebenen Dienste innerhalb Deutschlands angeboten.

"Intelligenter Notruf" (SA 6AC) ist verfügbar in Deutschland, Österreich, Italien, Frankreich, Schweiz, Belgien, Luxemburg, Niederlande, Großbritannien, Irland, Spanien, Portugal, Schweden, Norwegen, Dänemark, Tschechien und Polen. "TeleServices" (SA 6AE), "Concierge Service" (SA 6AN), "Remote Services" (SA 6AP) und "BMW Online" (SA 6AK) sind grundsätzlich in jedem europäischen Mobilfunknetz abrufbar. Umfang und Eigenschaften der Dienste können bei Nutzung im Ausland von den vorstehend dargestellten Umfängen und Eigenschaften abweichen und unterscheiden sich von Land zu Land. "RTTI" (SA 6AM) ist verfügbar in Deutschland, Österreich, Italien, Frankreich, Schweiz, Belgien, Niederlande, England, Irland, Spanien, Portugal, Schweden, Dänemark, Norwegen. "Internet" (SA 6AR) ist ausschließlich in Deutschland verfügbar. "Online Entertainment" (SA 6FV) ist verfügbar in Deutschland, Großbritannien, Frankreich, Niederlande, Italien und Spanien.

10. Deaktivierung

Der Kunde kann die BMW ConnectedDrive Basisdienste "TeleServices" (SA 6AE) und "Intelligenter Notruf" (SA 6AC) jederzeit bei einem BMW Vertragshändler, einer BMW Niederlassung oder einer autorisierten BMW Vertragswerkstatt deaktivieren lassen. Mit der Deaktivierung dieser Dienste wird auch die im Fahrzeug verbaute SIM Karte deaktiviert. Dies hat zur Folge, dass auch der Notruf im Fahrzeug ohne Funktion ist. Die übrigen Dienste kann der Kunde (ab Juli 2014) zusätzlich auch über "Mein BMW ConnectedDrive" deaktivieren lassen.

Weitere Informationen zu BMW ConnectedDrive und die Allgemeine Geschäfts- und Nutzungsbedingungen für ConnectedDrive unter
www.bmw.de/connecteddrive_informationen.

Die BMW ConnectedDrive Hotline steht telefonisch von Montag bis Sonntag von 08:00 - 20:00 Uhr unter Tel: +49 89 1250 160 10 zur Verfügung sowie per E-Mail unter bmw-connecteddrive@bmw.de.

Stand 01.04.2014

Original
BMW Zubehör

[www.bmw.de/
zubehoer](http://www.bmw.de/zubehoer)



Freude am Fahren

INTENSIVIEREN SIE IHRE FAHRFREUDE.

ORIGINAL BMW ZUBEHÖR.

In einem BMW genießen Sie das Gefühl unvergleichlicher Fahrfreude. Egal ob Sie damit beruflich oder privat unterwegs sind, auf dem Weg an Ihren Arbeitsplatz, ins Wochenende oder in den Urlaub – das Original BMW Zubehör macht Ihre Fahrt noch schöner. Innovative Technologien für Mobilität und Vernetzung, hochwertige Materialien und erstklassige Verarbeitung sind Ihnen dabei ebenso garantiert wie eine überzeugend sportliche Ästhetik. Intensivieren Sie Ihre Fahrfreude – mit dem Original BMW Zubehör.

WWW.BMW.DE/ZUBEHOER

