

RAV4

inkl. Sondermodelle
Edition und Edition-S
Preise und Fakten



TOYOTA

NICHTS IST
UNMÖGLICH





Abbildung zeigt Sondermodell RAV4 Edition.

Inhalt

04 Preise

05 Serienausstattung

13 Lackfarben & Polster

14 Optionale Ausstattung

18 Technik & Abmessungen

22 Glossar

26 Service



Die Preise

| MOTOREN DIESEL | RAV4 | RAV4 Comfort | RAV4 Edition | RAV4 Edition-S | RAV4 Executive |
|---|--------|-----------------|-----------------|-------------------|-------------------|
| 2,0-I-D-4D¹⁾ mit 6-Gang-Schaltgetriebe, Frontantrieb und Start-Stop-Automatik, 91 kW (124 PS) | 25.990 | 28.490 | — | — | — |
| 2,0-I-D-4D¹⁾ mit 6-Gang-Schaltgetriebe, Allradantrieb, 91 kW (124 PS) | 27.990 | 30.490 | 30.990 | 31.790 | 34.790 |
| 2,2-I-D-4D¹⁾ mit 6-Gang-Schaltgetriebe und dynamischem Allradantrieb, 110 kW (150 PS) | — | 31.690 | 32.190 | 32.990 | 35.990 |
| 2,2-I-D-CAT²⁾ mit 6-Stufen-Automatikgetriebe und dynamischem Allradantrieb, 110 kW (150 PS) | — | 33.390 | 33.890 | 34.690 | 37.690 |

| MOTOREN BENZINER | RAV4 | RAV4 Comfort | RAV4 Edition | RAV4 Edition-S | RAV4 Executive |
|--|--------|-----------------|-----------------|-------------------|-------------------|
| 2,0-I-Valvematic mit 6-Gang-Schaltgetriebe und dynamischem Allradantrieb, 111 kW (151 PS) | 27.090 | 29.590 | 30.090 | 30.890 | 33.890 |
| 2,0-I-Valvematic mit Multidrive S Getriebe und dynamischem Allradantrieb, 111 kW (151 PS) | — | 31.390 | 31.890 | 32.690 | 35.690 |

— = nicht erhältlich

¹⁾Serienmäßig mit Rußpartikelfilter.

²⁾Serienmäßig mit Rußpartikelfilter und Stickoxid-Reduzierung.

Preisangaben in €. Preisangaben sind unverbindliche Preisempfehlungen der Toyota Deutschland GmbH **zzgl. Überführungskosten. Individuelle Händlerpreise auf Anfrage bei Ihrem Toyota Vertragshändler.**

Die wesentliche Ausstattung

| RAV4 | RAV4 Comfort | RAV4 Edition | RAV4 Executive |
|--|---|---|--|
| <ul style="list-style-type: none"> • 7 Airbags (inkl. Knieairbag für Fahrer) • 17"-Stahlfelgen • Audiosystem: <ul style="list-style-type: none"> – 4 Lautsprecher – Bluetooth®-Freisprecheinrichtung²⁾ – CD-Player mit MP3-/WMA-Wiedergabefunktion – externer Audioeingang (AUX) und USB-Schnittstelle mit iPod®-Steuerung – lenkradintegrierte Bedienelemente für Audiosystem und Bluetooth®-Freisprecheinrichtung • Außenspiegel, in Wagenfarbe lackiert, elektrisch einstellbar und beheizbar • Berganfahrassistent • Fahrdynamik-Management IDDS (Integrated Dynamic Drive System) mit Sport-Modus (nur für Allradantrieb) • Fensterheber vorne und hinten (elektrisch), mit Auf-/Abwärtsautomatik an der Fahrertür • Klimaanlage, manuell • Lenkrad höhen- und längsverstellbar • Reifendruck-Warnsystem • Reifenreparaturset • Tagfahrlicht, LED-Technik • VSC+ (elektronische Stabilitätskontrolle) mit TRC (Antriebsschlupfregelung) | <p><u>zusätzlich zu RAV4:</u></p> <ul style="list-style-type: none"> • 17"-Leichtmetallfelgen • Abblendlichtautomatik • Elektronische Bergabfahrkontrolle (DAC) (nur für Multidrive S Getriebe und Automatikgetriebe) • Geschwindigkeitsregelanlage • Innenspiegel, automatisch und stufenlos abblendend • Instrumententafel mit Softtouch-Elementen • Klimaautomatik, Temperatur für Fahrer und Beifahrer separat regelbar • Komfortsitze, Stoff (mit ausgeprägten Seitenwangen und Schulterunterstützung für besseren Seitenhalt vorne) • Lederlenkrad, höhen- und längsverstellbar • Lederschaltknopf bzw. Lederautomatikwählhebel • Multimedia-Audiosystem Toyota Touch2 mit Rückfahrkamera: <ul style="list-style-type: none"> – 6,1"-Farbmonitor mit Touchscreen-Funktion – Bluetooth®-Freisprecheinrichtung³⁾ und -Audiostreaming³⁾ – CD-Player mit MP3-/WMA-Wiedergabefunktion – externer Audioeingang (AUX) und USB-Schnittstelle mit iPod®-Steuerung – Ladefunktion für mobile Geräte über USB-Schnittstelle – lenkradintegrierte Bedienelemente für Audiosystem und Bluetooth®-Freisprecheinrichtung – Zugriff auf Anrufliste und Adressbuch des Mobiltelefons³⁾ • Nebelscheinwerfer • Regensensor • Türinnenverkleidung mit Ledereinsatz | <p><u>zusätzlich zu RAV4 Comfort:</u></p> <ul style="list-style-type: none"> • 18"-Leichtmetallfelgen Two Tone • Außenspiegel, in Wagenfarbe lackiert, elektrisch einstell- und heranklappbar, beheizbar • Heckklappe „Easy Load“, elektrisch öffnend und schließend • Privacy Glas, verstärkte Tönung der hinteren Seitenscheiben und der Heckscheibe • Smart-Key-System: schlüsselloses Öffnen/ Verschließen der Türen und Starten des Motors per Start-/Stop-Knopf <p>Mit 1.400,- € Kundenvorteil!²⁾</p> <p>RAV4 Edition-S</p> <p><u>zusätzlich zu RAV4 Edition:</u></p> <ul style="list-style-type: none"> • Dachreling, silber • Unterfahrschutz, silber, Front • Unterfahrschutz, silber, Heck • Seitenzierleisten, Chrom <p>Mit 1.750,- € Kundenvorteil!²⁾</p> | <p><u>zusätzlich zu RAV4 Comfort:</u></p> <ul style="list-style-type: none"> • 18"-Leichtmetallfelgen • Scheinwerfer (Xenon) mit Scheinwerferreinigungsanlage und automatischer Leuchtweitenregulierung • Außenspiegel, in Wagenfarbe lackiert, elektrisch einstell- und heranklappbar, beheizbar • DAB/DAB+ (Digital Audio Broadcasting) • Einparkhilfe für Fahrzeugheck (4 Sensoren), elektronisch auf Ultraschallbasis, akustische Warnung, Sensoren in Wagenfarbe lackiert • Heckklappe „Easy Load“, elektrisch öffnend und schließend • Privacy Glas, verstärkte Tönung der hinteren Seitenscheiben und der Heckscheibe • Komfortsitze, Leder³⁾ (anthrazit oder beige, mit ausgeprägten Seitenwangen und Schulterunterstützung für besseren Seitenhalt vorne), Fahrersitz 8fach elektrisch einstellbar • Sitzheizung für Fahrer und Beifahrer • Smart-Key-System: schlüsselloses Öffnen/ Verschließen der Türen und Starten des Motors per Start-/Stop-Knopf <p>Beachten Sie auch unsere optionale Ausstattung ab Seite 14!</p> |

Bluetooth ist eine eingetragene Marke von Bluetooth SIG Inc. iPod ist eine eingetragene Marke von Apple Inc.

²⁾Das Telefon muss die entsprechenden Bluetooth-Funktionen unterstützen (siehe www.toyotatech.eu/bluetooth/search.aspx) und verbunden sein.

²⁾Preisvorteil gegenüber einem vergleichbar ausgestatteten RAV4 Comfort, jeweils auf Basis der unverbindlichen Preisempfehlungen der Toyota Deutschland GmbH.

³⁾Sitzwangen, Sitzmittelbahnen und Kopfstützen-Vorderseiten Leder, weitere Elemente hochwertige Ledernachbildung.

Die Serienausstattung

| SICHERHEITSAUSSTATTUNG | RAV4 | RAV4 Comfort | RAV4 Edition RAV4 Edition-S | RAV4 Executive |
|---|------|-----------------|--------------------------------|-------------------|
| Abblendlichtautomatik | — | • | • | • |
| Airbags: | | | | |
| – Beifahrer-Airbagdeaktivierung | • | • | • | • |
| – Frontairbags für Fahrer und Beifahrer, 2-stufig | • | • | • | • |
| – Knieairbag für Fahrer | • | • | • | • |
| – Kopfairbags (Curtain Shield) vorne und hinten | • | • | • | • |
| – Seitenairbags für Fahrer und Beifahrer | • | • | • | • |
| Antiblockiersystem (ABS) mit elektronischer Bremskraftverteilung (EBD) | • | • | • | • |
| Aufprallenergie absorbierende Sicherheitskarosserie | • | • | • | • |
| Berganfahrassistent | • | • | • | • |
| Blinkleuchten, in den Außenspiegeln integriert | • | • | • | • |
| Brems-Assistent (BA) | • | • | • | • |
| 3. Bremsleuchte mit LED-Technik | • | • | • | • |
| Elektronische Bergabfahrkontrolle (DAC) (nur für Multidrive S Getriebe und Automatikgetriebe) | — | • | • | • |
| Energie absorbierende Lenksäule | • | • | • | • |
| Fahrdynamik-Management IDDS (Integrated Dynamic Drive System) (nur für Allradantrieb) | • | • | • | • |
| ISOFIX-Kindersitzbefestigung mit zusätzlichem oberem Befestigungspunkt, hinten (auf den äußeren Sitzplätzen) | • | • | • | • |
| Komfortblinkfunktion | • | • | • | • |
| Kopfstützen hinten (3), höhenverstellbar | • | • | • | • |
| Kopfstützen vorne, höhenverstellbar | • | • | • | • |
| Lichtsensormit „Follow-me-home“-Funktion | • | • | • | • |
| Nebelscheinwerfer, in den vorderen Stoßfänger integriert | — | • | • | • |
| Projektionsscheinwerfer (Halogen) | • | • | • | — |
| Reifendruckwarnsystem | • | • | • | • |
| Scheibenbremsen hinten | • | • | • | • |
| Scheibenbremsen vorne (innenbelüftet) | • | • | • | • |

| SICHERHEITSAUSSTATTUNG | RAV4 | RAV4 Comfort | RAV4 Edition RAV4 Edition-S | RAV4 Executive |
|---|-------------|-------------------------|--|---------------------------|
| Scheinwerfer (Xenon) mit Scheinwerferreinigungsanlage und automatischer Leuchtweitenregulierung | — | — | — | • |
| Sicherheitsgurte: | | | | |
| – 3-Punkt-Automatikgurte hinten (3), mit Kindersitzfixierung | • | • | • | • |
| – 3-Punkt-Automatikgurte vorne (2), höhenverstellbar | • | • | • | • |
| – Gurtkraftbegrenzersystem für Fahrer, Beifahrer und äußere Rücksitze | • | • | • | • |
| – Gurtstraffersystem für Fahrer, Beifahrer und äußere Rücksitze | • | • | • | • |
| – Gurtwarnsystem, optisch und akustisch, für Fahrer und Beifahrer | • | • | • | • |
| – Gurtwarnsystem, optisch, für 2. Sitzreihe | • | • | • | • |
| Tagfahrlicht in LED-Technik | • | • | • | • |
| VSC+ (elektronische Stabilitätskontrolle) mit TRC (Antriebsschlupfregelung) | • | • | • | • |
| Warnblinkautomatik bei Notbremsung | • | • | • | • |
| Wegfahrsperre, elektronisch | • | • | • | • |
| WIL (Schleudertrauma-Schutzsystem), vorne | • | • | • | • |
| Zentralverriegelung mit schlüsselintegrierter Funkfernbedienung und Blinkerbestätigung | • | • | • | • |

| AUSSENAUSSTATTUNG | RAV4 | RAV4 Comfort | RAV4 Edition RAV4 Edition-S | RAV4 Executive |
|---|-------------|-------------------------|--|---------------------------|
| Außenspiegel, in Wagenfarbe lackiert, elektrisch einstellbar und beheizbar | • | • | — | — |
| Außenspiegel, in Wagenfarbe lackiert, elektrisch einstellbar und heranklappbar, beheizbar | — | — | • | • |
| Chrom-Leiste an Fahrzeugfront | — | • | • | • |
| Chrom-Leiste an Seitenfenstern | • | • | • | • |
| Einparkhilfe für Fahrzeugheck (4 Sensoren), elektronisch auf Ultraschallbasis | — | — | — | • |

• = Serienausstattung – = nicht erhältlich

Die Serienausstattung

| AUSSENAUSSTATTUNG | RAV4 | RAV4 Comfort | RAV4 Edition RAV4 Edition-S | RAV4 Executive |
|---|------|--------------|--------------------------------|-----------------|
| Heckklappe „Easy Load“, elektrisch öffnend und schließend | — | — | ● | ● |
| Stahlfelgen 6,5J x 17", mit Bereifung 225/65R17 | ● | — | — | — |
| Leichtmetallfelgen 7,0J x 17", mit Bereifung 225/65R17 | — | ● | — | — |
| Leichtmetallfelgen 7,5J x 18", mit Bereifung 235/55R18 | — | — | — | ● |
| Leichtmetallfelgen Two Tone 7,5J x 18", mit Bereifung 235/55R18 | — | — | ● | — |
| Privacy Glas, verstärkte Tönung der hinteren Seitenscheiben und der Heckscheibe | — | — | ● | ● |
| Regensensor | — | ● | ● | ● |
| Reifenreparaturset | ● | ● | ● | ● |
| S-Paket inkl. Dachreling, Unterfahrschutz (Front und Heck) und seitlichen Chrom-Zierleisten | — | — | ● ¹⁾ | S ²⁾ |
| Türgriffe, in Wagenfarbe lackiert | ● | ● | ● | ● |
| Unterfahrschutz für Front und Heck, in Wagenfarbe lackiert (nur für Fahrzeuge in Novaweiß perleffekt) | — | — | ● ³⁾ | ● |
| Wärmeschutzverglasung, getönt, mit erhöhter Schutzwirkung gegen UV-/Infrarotlicht | ● | ● | ● | ● |

| INNENAUSSTATTUNG | RAV4 | RAV4 Comfort | RAV4 Edition RAV4 Edition-S | RAV4 Executive |
|--|------|--------------|--------------------------------|----------------|
| Ablagemöglichkeiten: | | | | |
| – Ablagefächer in allen Türen, mit Ausformungen für Getränkeflaschen | ● | ● | ● | ● |
| – Ablagefächer in der Mittelkonsole | ● | ● | ● | ● |
| – Ablageaschen, Rückenlehne Fahrer- und Beifahrersitz | ● | ● | ● | ● |
| – Handschuhfach, abschließbar | ● | ● | ● | ● |
| – Staufach unter dem Kofferraumboden (100 Liter) | ● | ● | ● | ● |
| Aschenbecher vorne | ● | ● | ● | ● |
| Audiosystem: | | | | |
| – 4 Lautsprecher | ● | — | — | — |
| – Bluetooth®-Freisprecheinrichtung ⁴⁾ | ● | — | — | — |
| – CD-Player mit MP3-/WMA-Wiedergabefunktion | ● | — | — | — |

| INNENAUSSTATTUNG | RAV4 | RAV4 Comfort | RAV4 Edition RAV4 Edition-S | RAV4 Executive |
|--|------|--------------|--------------------------------|----------------|
| – externer Audioeingang (AUX) und USB-Schnittstelle mit iPod®-Steuerung | ● | — | — | — |
| – RDS-Radio | ● | — | — | — |
| – Ladefunktion für mobile Geräte über USB-Schnittstelle | ● | — | — | — |
| – lenkradintegrierte Bedienelemente für Audiosystem und Bluetooth®-Freisprecheinrichtung | ● | — | — | — |
| Multimedia-Audiosystem Toyota Touch2 mit Rückfahrkamera: | | | | |
| – 6 Lautsprecher | — | ● | ● | ● |
| – 6,1"-Farbmonitor mit Touchscreen-Funktion | — | ● | ● | ● |
| – Bluetooth®-Audiostreaming ⁴⁾ | — | ● | ● | ● |
| – Bluetooth®-Freisprecheinrichtung ⁴⁾ | — | ● | ● | ● |
| – CD-Player mit MP3-/WMA-Wiedergabefunktion | — | ● | ● | ● |
| – DAB/DAB+ (Digital Audio Broadcasting) | — | — | — | ● |
| – externer Audioeingang (AUX) und USB-Schnittstelle mit iPod®-Steuerung | — | ● | ● | ● |
| – Fahrtinformation (Durchschnittsgeschwindigkeit, Reichweite, Verbrauch) | — | ● | ● | ● |
| – Ladefunktion für mobile Geräte über USB-Schnittstelle | — | ● | ● | ● |
| – lenkradintegrierte Bedienelemente für Audiosystem und Bluetooth®-Freisprecheinrichtung | — | ● | ● | ● |
| – Mirror-Link-Vorbereitung, ermöglicht das Bedienen des Mobiltelefons über den Bildschirm des Audiosystems ⁵⁾ | — | ● | ● | ● |
| – RDS-Radio | — | ● | ● | ● |
| – Rückfahrkamera mit dynamischen Orientierungslinien | — | — | — | ● |
| – Rückfahrkamera mit statischen Orientierungslinien | ● | ● | ● | — |
| – Zugriff auf Anrufliste und Adressbuch des Mobiltelefons ⁴⁾ | — | ● | ● | ● |
| Digitaluhr | ● | ● | ● | ● |
| Fahrersitz, höhenverstellbar | ● | ● | ● | — |
| Fahrersitz höhenverstellbar, mit elektrisch einstellbarer Lendenwirbelstütze | — | — | — | ● |

● = Serienausstattung — = nicht erhältlich S = Sonderausstattung

Bluetooth ist eine eingetragene Marke von Bluetooth SIG Inc. iPod ist eine eingetragene Marke von Apple Inc.

¹⁾Nicht für RAV4 Edition. Nur für RAV4 Edition-S in den Außenfarben ristretto Braun metallic (4U5), marlingrau metallic (1G3) und mystischschwarz mica (209). ²⁾Nur in den Außenfarben ristretto Braun metallic (4U5), marlingrau metallic (1G3) und mystischschwarz mica (209). ³⁾Nicht für RAV4 Edition-S. ⁴⁾Das Telefon muss die entsprechenden Bluetooth-Funktionen unterstützen (siehe www.toyota-tech.eu/bluetooth/search.aspx) und verbunden sein.

⁵⁾Setzt ein Mobiltelefon mit Mirror-Link voraus.

Die Serienausstattung

| INNENAUSSTATTUNG | RAV4 | RAV4 Comfort | RAV4 Edition RAV4 Edition-S | RAV4 Executive |
|--|------|-----------------|--------------------------------|-------------------|
| Fensterheber vorne und hinten (elektrisch), mit Auf-/Abwärtsautomatik an der Fahrertür | • | • | • | • |
| Fernentriegelung für Tankklappe | • | • | • | • |
| Fußstütze für Fahrer | • | • | • | • |
| Gepäckraumabdeckung, herausnehmbar | • | • | • | • |
| Gepäckraumbeleuchtung | • | • | • | • |
| Gepäckraumnetz, multifunktional | • | • | • | • |
| Geschwindigkeitsregelanlage, elektronisch | — | • | • | • |
| Getränkehalter: | | | | |
| – in der Mittelarmlehne hinten, 2fach | • | • | • | • |
| – in der vorderen Mittelkonsole, 2fach | • | • | • | • |
| – in den vorderen und hinteren Türen | • | • | • | • |
| Haken (2) zur Befestigung von Taschen im Gepäckraum | • | • | • | • |
| Haltegriffe vorne und hinten | • | • | • | • |
| Heckklappe „Easy Load“, elektrisch öffnend und schließend | — | — | • | • |
| Heizung/Lüftung mit: | | | | |
| – Luftaustrittssteuerung | • | • | • | • |
| – Umlufschaltung | • | • | • | • |
| – mehrstufigem Gebläse | • | • | • | • |
| Innenraum-Applikationen, in Metallic-Design | • | • | • | • |
| Innenraumleuchte | • | • | • | • |
| Innenspiegel, abblendbar | • | — | — | — |
| Innenspiegel, automatisch und stufenlos abblendend | — | • | • | • |

| INNENAUSSTATTUNG | RAV4 | RAV4 Comfort | RAV4 Edition RAV4 Edition-S | RAV4 Executive |
|--|------|-----------------|--------------------------------|-------------------|
| Instrumenteneinsatz mit: | | | | |
| – 4WD-Lock-Anzeige (nur für Allradantrieb) | ● | ● | ● | ● |
| – Drehzahlmesser | ● | ● | ● | ● |
| – Kraftstoffvorratsanzeige mit Warnleuchte | ● | ● | ● | ● |
| – Multi-Info-Display | ● | ● | ● | ● |
| – Tachometer | ● | ● | ● | ● |
| Instrumententafel mit Softtouch-Elementen | – | ● | ● | ● |
| Klimaanlage, manuell | ● | – | – | – |
| Klimaautomatik, Temperatur für Fahrer und Beifahrer separat regelbar | – | ● | ● | ● |
| Lederausstattung*, wahlweise anthrazit oder beige, inkl. Sitzheizung für Fahrer und Beifahrer, Fahrersitz elektrisch einstellbar (8fach) | – | – | – | ● |
| Lederausstattung*, anthrazit, inkl. Sitzheizung für Fahrer und Beifahrer | – | S | S | – |
| Lenkrad, höhen- und längsverstellbar | ● | – | – | – |
| Lederlenkrad, höhen- und längsverstellbar | – | ● | ● | ● |
| Lederschaltknopf bzw. Lederautomatikwählhebel | – | ● | ● | ● |
| Leseleuchten vorne | ● | ● | ● | ● |
| Mittelarmlehne vorne, mit integriertem Staufach | ● | ● | ● | ● |
| Mittelarmlehne hinten, mit integrierten Getränkehaltern | ● | ● | ● | ● |
| Multi-Info-Display, in Instrumenteneinsatz integriert: | | | | |
| – Außentemperaturanzeige | ● | ● | ● | ● |
| – Durchschnittsgeschwindigkeit | ● | ● | ● | ● |
| – Momentanverbrauch | ● | ● | ● | ● |
| – Reichweite | ● | ● | ● | ● |
| – Tageskilometerzähler, 2fach | ● | ● | ● | ● |
| – Türkontrollleuchte | ● | ● | ● | ● |

● = Serienausstattung – = nicht erhältlich S = Sonderausstattung

*Sitzwangen, Sitzmittelbahnen und Kopfstützen-Vorderseiten Leder, weitere Elemente hochwertige Ledernachbildung.

Die Serienausstattung

| INNENAUSSTATTUNG | RAV4 | RAV4 Comfort | RAV4 Edition RAV4 Edition-S | RAV4 Executive |
|---|------|-----------------|--------------------------------|-------------------|
| Rücksitze im Verhältnis 60:40 geteilt umklappbar mit Flat-Floor-Funktion | ● | ● | ● | ● |
| Rücksitzlehnen neigungsverstellbar | ● | ● | ● | ● |
| Schaltwippen am Lenkrad (nur für Multidrive S Getriebe und Automatikgetriebe) | — | ● | ● | ● |
| Servolenkung, elektrisch (EPS) | ● | ● | ● | ● |
| Sitzheizung für Fahrer und Beifahrer | — | — | — | ● |
| Sonnenblenden, mit abdeckbaren und beleuchteten Make-up-Spiegeln auf Fahrer- und Beifahrerseite | ● | ● | ● | ● |
| Smart-Key-System: schlüsselloses Öffnen/Verschließen der Türen und Starten des Motors per Start-/Stop-Knopf | — | — | ● | ● |
| Türverkleidung mit Ledereinsatz | — | ● | ● | ● |
| Verzurrösen (4) zur Gepäcksicherung im Kofferraum | ● | ● | ● | ● |
| Zusatzsteckdosen, 12 V, in Mittelkonsole | ● | ● | ● | ● |

Lackfarben & Polster

| LACKFARBEN | RAV4 | RAV4 Comfort | RAV4 Edition RAV4 Edition-S | RAV4 Executive |
|---------------------------------|------|--------------|--------------------------------|-----------------|
| 040 schneeweiß | ● | ● | ● ¹⁾ | ● |
| 070 novaweiß perleffekt | — | — | S ¹⁾²⁾ | S ²⁾ |
| 1F7 platinsilber metallic | S | S | S ¹⁾ | S |
| 1G3 marlingrau metallic | S | S | S | S |
| 1H2 titantiumblau mica metallic | S | S | S ¹⁾ | S |
| 209 mysticschwarz mica | S | S | S | S |
| 3R3 navachorot mica metallic | S | S | S ¹⁾ | S |
| 4T3 bronzebraun mica metallic | S | S | S ¹⁾ | S |
| 4U5 ristretto Braun metallic | S | S | S | S |

| POLSTER | RAV4 | RAV4 Comfort | RAV4 Edition RAV4 Edition-S | RAV4 Executive |
|---|------|--------------|--------------------------------|----------------|
| Stoffpolster „RAV4“, anthrazit | ● | — | — | — |
| Stoffpolster „RAV4 Comfort“, anthrazit | — | ● | ● | — |
| Lederausstattung ³⁾ , wahlweise anthrazit oder beige | — | — | — | ● |

● = Serienausstattung — = nicht erhältlich S = Sonderausstattung

¹⁾Nicht für RAV4 Edition-S.

²⁾Serienmäßig inklusive Unterfahrschutz für Front und Heck, in Wagenfarbe lackiert.

³⁾Sitzwangen, Sitzmittelbahnen und Kopfstützen-Vorderseiten Leder, weitere Elemente hochwertige Ledernachbildung.

Die optionale Ausstattung

| SONDERAUSSTATTUNG | RAV4 | RAV4 Comfort | RAV4 Edition RAV4 Edition-S | RAV4 Executive |
|--|-------------|--------------|--------------------------------|------------------------|
| Anhängenzugvorrichtung (horizontal oder vertikal), abnehmbar, inkl. 13-poligem fahrzeugspezifischem Elektrosatz | 760,00 | 760,00 | 760,00 | 760,00 |
| Chrom-Paket: – Chrom-Zierleiste, Heck – Chrom-Zierleisten, seitlich – Unterfahrschutz, Heck (silber) | — | 450,00 | 450,00 ³⁾ | 450,00 ⁶⁾ |
| Einparkhilfe für Fahrzeugfront (4 Sensoren), elektronisch auf Ultraschallbasis, akustische Warnung | 390,00 | 390,00 | 390,00 | 390,00 |
| Einparkhilfe für Fahrzeugheck (4 Sensoren), elektronisch auf Ultraschallbasis, akustische Warnung | 350,00 | 350,00 | 350,00 | ● |
| Elektrisches Glas-Schiebe-/Hebedach mit Auf-/Zu-Automatik | — | 900,00 | 900,00 | 900,00 |
| Lackfarben: – Mica-/Metallic-Lackierung – Perleffekt-Lackierung novaweiß | 580,00 — | 580,00 — | 580,00 890,00 ³⁾ | 580,00 890,00 |
| Lederausstattung ²⁾ in Anthrazit, inkl. Sitzheizung vorne (2) | — | 1.550,00 | 1.550,00 | ● |
| Comfort-Plus-Paket ³⁾ : – Heckklappe „Easy Load“, elektrisch öffnend und schließend – Toter-Winkel-Warner mit Rückfahr-Assistent – Privacy Glas – 18"-Leichtmetallfelgen Two Tone – Smart-Key-System | — | 2.550,00 | — | — |
| S-Paket: – Dachreling, silber – Unterfahrschutz, silber, Front und Heck – Seitenzierleisten, Chrom | — | — | ● ⁵⁾ | 800,00 ⁴⁾⁶⁾ |
| TEC-Paket: Fernlichtassistent und Spurwechselwarner | — | — | — | 600,00 |
| Toter-Winkel-Warner mit Rückfahr-Assistent | — | — | 650,00 | 650,00 |

● = Serienausstattung – = nicht erhältlich

Preisangaben in €. Preisangaben sind unverbindliche Preisempfehlungen der Toyota Deutschland GmbH. **Individuelle Händlerpreise auf Anfrage bei Ihrem Toyota Vertragshändler.**

²⁾Nicht für RAV4 Edition-S.

³⁾Sitzwangen, Sitzmittelbahnen und Kopfstützen-Vorderseiten Leder, weitere Elemente hochwertige Ledernachbildung.

⁴⁾Nur für 2,0-l-D-4D mit Frontantrieb.

⁵⁾Nur in den Außenfarben ristretto Braun metallic (4U5), marlingrau metallic (1G3) und mysticschwarz mica (209).

⁶⁾Serienmäßig für RAV4 Edition-S. Nicht für RAV4 Edition.

Chrom-Paket und Edition-S-Paket sind nicht kombinierbar.

| SONDERAUSSTATTUNG | RAV4 | RAV4 Comfort | RAV4 Edition RAV4 Edition-S | RAV4 Executive |
|---|------|-----------------|--------------------------------|-------------------|
| Navigationssystem Toyota Touch2&Go: – Navigationsfunktionen: – Auswahl der Routen nach 3 Möglichkeiten: schnellste, kürzeste und ökonomischste Strecke – dynamische Routenführung (TMC) mit erweiterten Verkehrsinformationen – Toyota Real-Time-Traffic (optional), online auf aktuellste Verkehrsinformationen zugreifen ^{1,2)} – Europakarte ³⁾ wahlweise 2D- oder 3D-Kartenansicht – Fahrspurassistent und Anzeige von Autobahnschildern – Tempolimit-Anzeige mit einstellbarer Geschwindigkeitswarnung (optisch und akustisch) – Optionale Apps & Funktionen ^{4,5),6)} : z.B. Toyota Real-Time-Traffic, Google® Local Search, Google Street View, Google Panoramio, Freie-Parkhaus-Suche, Kraftstoffpreise der umliegenden Tankstellen, Wettervorhersage | – | 590,00 | 590,00 | 590,00 |
| Navigationssystem Toyota Touch2&Go Plus – Erweiterte Sprachsteuerung: z.B. Eingabe von Navigationszielen, Auswahl von Musik und Auswahl des Gesprächspartners – Text-to-Speech-Funktion ⁴⁾ : Vorlesen von SMS-Nachrichten – Navigationsfunktionen: – Auswahl der Routen nach 3 Möglichkeiten: schnellste, kürzeste und ökonomischste Strecke – dynamische Routenführung (TMC) mit erweiterten Verkehrsinformationen – Toyota Real-Time-Traffic (optional), online auf aktuellste Verkehrsinformationen zugreifen ^{1,2)} – Europakarte ³⁾ wahlweise 2D- oder 3D-Kartenansicht – Fahrspurassistent und Anzeige von Autobahnschildern – Routenoptimierung anhand historischer Verkehrsdatenbank – Tempolimit-Anzeige mit einstellbarer Geschwindigkeitswarnung (optisch und akustisch) – 3D-Darstellung ausgewählter Gebäude – kostenfreie Updates des Navigationskartenmaterials ⁷⁾ – WLAN-Funktion, über öffentliche Hotspots oder das Mobiltelefon eine Online-Verbindung herstellen – Optionale Apps & Funktionen ^{4,5),6)} : z.B. Toyota Real-Time-Traffic, Google® Local Search, Google Street View, Google Panoramio, Freie-Parkhaus-Suche, Kraftstoffpreise der umliegenden Tankstellen, Wettervorhersage | – | 990,00 | 990,00 | 990,00 |

Bluetooth ist eine eingetragene Marke von Bluetooth SIG Inc. iPod ist eine eingetragene Marke von Apple Inc. Google ist eine eingetragene Marke von Google Inc.

¹⁾Kostenpflichtig, teilweise nur im Paket verfügbar. ²⁾Erfordert eine Online-Verbindung.

³⁾Europakarte beinhaltet: Albanien, Andorra, Belgien, Bosnien, Bulgarien, Dänemark, Deutschland, Estland, Finnland, Frankreich, Griechenland, Großbritannien, Irland, Italien, Kanaren, Kroatien, Lettland, Liechtenstein, Litauen, Luxemburg, Mazedonien, Moldawien, Monaco, Niederlande, Norwegen, Österreich, Polen, Portugal, Rumänien, Russland (West), San Marino, Schweden, Schweiz, Serbien, Slowakische Republik, Slowenien, Spanien, Tschechien, Türkei, Ukraine, Ungarn, Vatikan, Weißrussland. Bitte beachten Sie, dass nicht alle Länder mit gleicher Abdeckung (prozentual erfasste Fläche/Straßennetz) digital erfasst sind.

⁴⁾Das Telefon muss die entsprechenden Bluetooth-Funktionen unterstützen (siehe www.toyota-tech.eu/bluetooth/search.aspx) und verbunden sein.

⁵⁾Setzt die Freischaltung der Nutzung des Mobiltelefons als Modem (Tethering) beim Mobilfunkprovider sowie eine einmalige Registrierung auf www.Toyota.de/MeinToyota voraus.

⁶⁾Teilweise kostenpflichtig. Abhängig vom Mobilfunkvertrag können weitere Kosten durch eine Internetverbindung entstehen, Windows-PC zur Installation notwendig. ⁷⁾Drei Jahre ab Kauf für alle verfügbaren Updates gültig.

Die optionale Ausstattung

| ZUBEHÖRAUSSTATTUNG (zzgl. Montagekosten) | RAV4 | RAV4 Comfort | RAV4 Edition RAV4 Edition-S | RAV4 Executive |
|--|--------|-----------------|--------------------------------|-------------------|
| Anhängezugvorrichtung, abnehmbar | 729,00 | 729,00 | 729,00 | 729,00 |
| Dachreling, silber | 485,00 | 485,00 | 485,00 | 485,00 |
| Einstiegsleisten, Aluminium, Satz vorn und hinten, vorn mit Logo | 140,00 | 140,00 | 140,00 | 140,00 |
| Frontschutzsystem mit Unterfahrschutz (nicht in Verbindung mit Unterfahrschutz) | 465,00 | 465,00 | 465,00 | 465,00 |
| Kofferraumschalenmatte, Kunststoff, schwarz, Passform | 59,00 | 59,00 | 59,00 | 59,00 |
| Ladekantenschutz für hinteren Stoßfänger, Edelstahl poliert | 106,00 | 106,00 | 106,00 | 106,00 |
| Querträger (2 Stück), max. Traglast inkl. des Gewichts der Querträger 85 kg (nur in Verbindung mit Dachreling) | 188,00 | 188,00 | 188,00 | 188,00 |
| Unterfahrschutz für den vorderen Stoßfänger, silber (nicht in Verbindung mit Frontschutzsystem mit Unterfahrschutz) | 152,00 | 152,00 | 152,00 | 152,00 |
| Unterfahrschutz für den hinteren Stoßfänger, silber (nicht in Verbindung mit Comfort-Plus-Paket) | 260,00 | 260,00 | 260,00 | 260,00 |

Preisangaben in €. Preisangaben sind unverbindliche Preisempfehlungen der Toyota Deutschland GmbH. **Individuelle Händlerpreise auf Anfrage bei Ihrem Toyota Vertragshändler.**



Abbildung zeigt Sondermodell RAV4 Edition-S.

Die Technik

| | 2,0 Benziner Allradantrieb (4x4) 6-Gang-Schalt- getriebe | 2,0 Benziner Allradantrieb (4x4) Multidrive S Getriebe | 2,0 Diesel Frontantrieb (4x2) 6-Gang-Schalt- getriebe | 2,0 Diesel Allradantrieb (4x4) 6-Gang-Schalt- getriebe | 2,2 Diesel Allradantrieb (4x4) 6-Stufen-Auto- matikgetriebe | 2,2 Diesel Allradantrieb (4x4) 6-Gang-Schalt- getriebe |
|--|---|---|--|---|--|---|
| Antriebstechnologie | | | | | | |
| Motorentechnologie | Valvematic | Valvematic | D-4D | D-4D | D-4D | D-4D |
| Motor | 4-Zylinder DOHC | 4-Zylinder DOHC | 4-Zylinder DOHC | 4-Zylinder DOHC | 4-Zylinder DOHC | 4-Zylinder DOHC |
| Ventile | 16 | 16 | 16 | 16 | 16 | 16 |
| Hubraum in ccm | 1.987 | 1.987 | 1.998 | 1.998 | 2.231 | 2.231 |
| Motorleistung in kW (PS) | 111 (151) | 111 (151) | 91 (124) | 91 (124) | 110 (150) | 110 (150) |
| Maximales Drehmoment | 195 Nm bei 4.000 min ⁻¹ | 195 Nm bei 4.000 min ⁻¹ | 310 Nm bei 1.600–2.400 min ⁻¹ | 310 Nm bei 1.600–2.400 min ⁻¹ | 340 Nm bei 2.000–2.800 min ⁻¹ | 340 Nm bei 2.000–2.800 min ⁻¹ |
| Beschleunigung, 0–100 km/h in sec | 9,9 | 10,7 | 10,5 | 11,0 | 10,0 | 9,6 |
| Höchstgeschwindigkeit in km/h | 185 | 185 | 180 | 180 | 185 | 190 |
| Antrieb und Achsen | | | | | | |
| Antriebsart | Allradantrieb (4x4) | Allradantrieb (4x4) | Frontantrieb (4x2) | Allradantrieb (4x4) | Allradantrieb (4x4) | Allradantrieb (4x4) |
| Vorderachse | MacPherson-Vorderradaufhängung | | | | | |
| Hinterachse | Doppelte Querlenker mit Längslenkern | | | | | |
| Verbrauchs- und Abgasmengen | | | | | | |
| Kraftstoffart/Gemischbildung | Benzin/ Saugrohreinjection | Benzin/ Saugrohreinjection | Diesel/Direkteinsprit- zung mit Common- Rail-Technologie | Diesel/Direkteinsprit- zung mit Common- Rail-Technologie | Diesel/Direkteinsprit- zung mit Common- Rail-Technologie | Diesel/Direkteinsprit- zung mit Common- Rail-Technologie |
| Kraftstoffbehälter in l | 60 | 60 | 60 | 60 | 60 | 60 |
| Verbrauch in l/100 km ¹⁾ | | | | | | |
| – außerorts ¹⁾ | 6,1–6,0 | 6,1–6,0 | 4,4 | 4,7–4,6 | 5,9–5,8 | 5,0 |
| – innerorts ¹⁾ | 9,4–9,3 | 9,2 | 5,7 | 6,3–6,2 | 8,1 | 6,9–6,7 |
| – kombiniert ¹⁾ | 7,3–7,2 | 7,2 | 4,9 | 5,3–5,2 | 6,7–6,6 | 5,7–5,6 |
| CO ₂ -Emission, kombiniert g/km ¹⁾ | 169–167 | 167–166 | 127 | 137–136 | 176–173 | 149–147 |
| CO ₂ -Effizienzklasse ²⁾ | D–C | D–C | A | B–A | D–B | D–B |
| Schadstoffarm nach Abgasnorm | Euro 5 | Euro 5 | Euro 5 | Euro 5 | Euro 5 | Euro 5 |

| | 2,0 Benzin Allradantrieb (4x4) 6-Gang-Schalt- getriebe | 2,0 Benzin Allradantrieb (4x4) Multidrive S Getriebe | 2,0 Diesel Frontantrieb (4x2) 6-Gang-Schalt- getriebe | 2,0 Diesel Allradantrieb (4x4) 6-Gang-Schalt- getriebe | 2,2 Diesel Allradantrieb (4x4) 6-Stufen-Auto- matikgetriebe | 2,2 Diesel Allradantrieb (4x4) 6-Gang-Schalt- getriebe |
|---|---|---|--|---|--|---|
| Volumina und Gewichte | | | | | | |
| Leergewicht in kg ³⁾ | 1.565–1.660 | 1.595–1.690 | 1.610–1.700 | 1.660–1.750 | 1.720–1.810 | 1.680–1.785 |
| Zulässiges Gesamtgewicht | 2.100 | 2.110 | 2.135 | 2.190 | 2.240 | 2.220 |
| Anzahl Sitzplätze | 5 | 5 | 5 | 5 | 5 | 5 |
| Kofferraumvolumen in l (VDA-Methode) | | | | | | |
| bei hochgeklappter Rücksitzbank | 547 [647] | 547 [647] | 547 [647] | 547 [647] | 547 [647] | 547 [647] |
| bei versenkter Rücksitzbank, fensterhoch | 1.167 [1.267] | 1.167 [1.267] | 1.167 [1.267] | 1.167 [1.267] | 1.167 [1.267] | 1.167 [1.267] |
| bei versenkter Rücksitzbank, dachhoch | 1.746 [1.846] | 1.746 [1.846] | 1.746 [1.846] | 1.746 [1.846] | 1.746 [1.846] | 1.746 [1.846] |
| Kofferraum-Unterbodenstaufach | 100 | 100 | 100 | 100 | 100 | 100 |
| Max. Lasten in kg | | | | | | |
| Anhängelast gebremst bis 12% Steigung | 2.000 | 1.500 | 1.600 | 1.600 | 1.800 | 2.000 |
| Anhängelast ungebremst | 750 | 750 | 750 | 750 | 750 | 750 |
| Achslast vorne/hinten | 1.150 | 1.150 | 1.150 | 1.150 | 1.150 | 1.150 |
| Dachlast | 85 | 85 | 85 | 85 | 85 | 85 |
| Stützlast | 80 | 60 | 65 | 65 | 75 | 80 |
| Off-Road-Eigenschaften | | | | | | |
| Böschungswinkel – vorne | 20° | 20° | 20° | 20° | 20° | 20° |
| – hinten | 23° | 23° | 23° | 23° | 23° | 23° |
| Bodenfreiheit in mm | 187 | 187 | 187 | 187 | 187 | 187 |

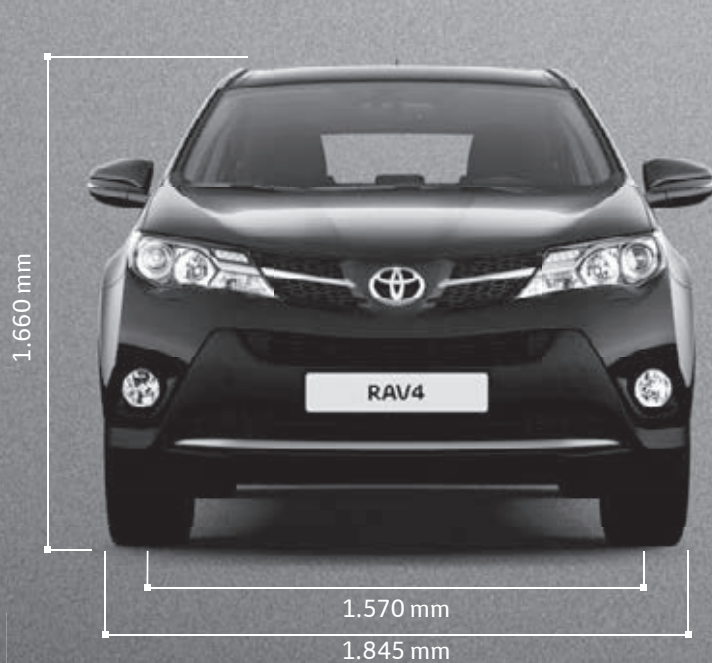
Abweichende Werte für Kofferraumvolumen inkl. 100 Liter Unterbodenstaufach stehen jeweils in eckigen Klammern.

¹⁾Die Kraftstoffverbrauchs- und Emissionswerte wurden nach dem vorgeschriebenen EU-Messverfahren ermittelt. Der Kraftstoffverbrauch und die CO₂-Emissionen eines Fahrzeugs hängen nicht nur von der effizienten Ausnutzung des Kraftstoffs durch das Fahrzeug ab, sondern werden auch vom Fahrverhalten und anderen nichttechnischen Faktoren beeinflusst. CO₂ ist das für die Erderwärmung hauptsächlich verantwortliche Treibhausgas.

²⁾Fahrzeuge werden anhand der CO₂-Emissionen unter Berücksichtigung des Fahrzeugleergewichts in Effizienzklassen eingeteilt. Die CO₂-Effizienzklasse D entspricht dem Durchschnitt. Mit A+, A, B oder C werden Fahrzeuge bewertet, die über dem Durchschnitt liegen. Die Einstufungen E, F oder G liegen unter dem Durchschnitt.

³⁾Ausstattungsabhängig, Leergewicht inkl. 75 kg für den Fahrer.

Die Abmessungen



*Mit 18"-Leichtmetallfelgen.

Wendekreis:

– Karosserie: 11,4 m/12,0 m*

– Rad: 10,6 m/11,2 m*



Das Glossar



D-4D-Technologie

Die Dieselmotoren sind mit piezoelektrischen Einspritzventilen der jüngsten Generation ausgestattet. Sie erlauben eine noch präzisere Regulierung des eingespritzten Kraftstoffvolumens sowie des Einspritzzeitpunkts. Zugleich ermöglicht der höhere Einspritzdruck des Common-Rail-Systems von 2.000 bar verbesserte Einspritzvorgänge. Alle Dieselmotoren des RAV4 sind serienmäßig mit einem Rußpartikelfilter ausgestattet und erfüllen dank Toyota Optimal Drive die Euro-5-Abgasrichtlinie.



D-CAT-Technologie

Mit der innovativen D-CAT-Technologie, als Bestandteil von Toyota Optimal Drive, wird die gleichzeitige Minderung von Stickoxid- und Rußpartikel-Emissionen realisiert. Das wartungsfreie Abgasreinigungssystem arbeitet mit dem DPNR-Katalysator und einem speziellen Verbrennungsverfahren mit wassergekühlter Abgasrückführung.



Valvematic-Technologie

Für mehr Leistung bei weniger Verbrauch sorgt die Ventilsteuerung „Valvematic“. Die bewährte Dual-VVT-i-Technologie wurde im Sinne von Toyota Optimal Drive weiterentwickelt. Neben den Ein- und Auslasssteuerzeiten der Ventile variiert „Valvematic“ auf der Einlassseite kontinuierlich den Ventilhub, um die Menge und Geschwindigkeit des angesaugten Kraftstoff-/Luftgemischs optimal zu regeln. Das Resultat ist eine signifikante Steigerung der Verbrennungseffizienz, was sich in mehr Leistung bei weniger Kraftstoffverbrauch niederschlägt.



Multidrive S Getriebe

Das Multidrive S Getriebe repräsentiert Toyotas neue Optimal Drive Technologie der stufenlos variablen Kraftübertragung (CVT). Es bietet eine außerordentlich kultivierte Kraftübertragung. Der Motor arbeitet in allen Fahrsituationen im optimalen Drehzahlbereich. Dadurch steht bei minimalem Kraftstoffverbrauch und geringen CO₂-Emissionen stets ein hohes Drehmoment zur Verfügung. Mit dem Multidrive S Getriebe kann auch manuell geschaltet werden. Dies wird möglich durch die Schaltwippen am Lenkrad.



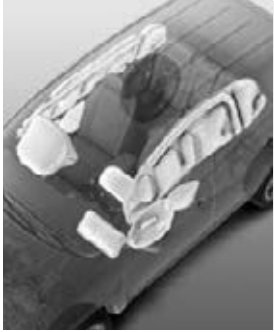
Automatikgetriebe

Das 6-Stufen-Automatikgetriebe von Toyota macht das Fahren noch komfortabler. Es steht ebenfalls für die perfekte Kombination aus Leistungsentfaltung und Wirtschaftlichkeit ganz im Sinne von Toyota Optimal Drive. Zusätzlich zum manuellen Betrieb am Wählhebel lässt sich das Automatikgetriebe auch mittels Schaltwippen am Lenkrad bedienen.



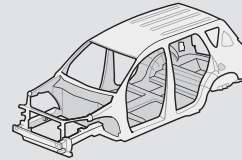
Dynamischer Allradantrieb (DTC AWD)

Das „DTC 4WD“ (Dynamic Torque Control System) regelt automatisch die Verteilung des Antriebsdrehmoments zwischen Vorder- und Hinterachse. Bei normaler Fahrt wird nur die Vorderachse angetrieben. Beim Beschleunigen überträgt die elektromagnetisch gesteuerte Lamellenkupplung das Drehmoment bis zu einem maximalen Verhältnis von 50:50 zwischen Vorder- und Hinterachse. Im Sport-Modus wird sogar bei jeder Lenkbewegung 10% des Drehmoments an die Hinterräder geleitet. Dies optimiert Fahrstabilität und Sicherheit bei geringem Kraftstoffverbrauch.



Airbags

Mit 7 serienmäßigen Airbags bietet der RAV4 einen erstklassigen Insassenschutz. Dazu gehören Frontairbags für Fahrer und Beifahrer, Kopfairbags (Curtain Shield) vorne und hinten sowie seitliche Zweikammer-Airbags für Fahrer und Beifahrer. Der Fahrer wird zusätzlich von einem Knieairbag geschützt, der sich unterhalb des Lenkrads in Kniehöhe befindet, um Verletzungen an den Knien und Unterschenkeln zu minimieren.



Sicherheitsfahrkastzelle

Der RAV4 verfügt über eine stabile und steife Karosseriestruktur, die eine besonders sichere Fahrkastzelle gewährleistet. Im Falle eines Unfalls absorbieren und verteilen dabei die einzelnen Komponenten des MICS (Minimal Intrusion Cabin System) die Aufprallenergie, um mögliche Verformungen der Fahrkastzelle zu minimieren. Besonders große Träger- und Rahmenquerschnitte und eine optimale Auslegung von Türverbreitungen sorgen außerdem dafür, dass die Aufprallenergie selbst bei hoher Aufprallgeschwindigkeit wirkungsvoll absorbiert wird.



☁️ ❄️ ☀️ SPORT
INTEGRATED DYNAMIC
DRIVE SYSTEM

Fahrdynamik-Management (IDDS)

Das Fahrdynamik-Management (IDDS) koordiniert die elektronische Stabilitätskontrolle (VSC+), die elektrische Servolenkung (EPS) und die Antriebsschlupfregelung (TRC) und sorgt somit für höchste Fahrstabilität und Sicherheit. Dabei erfolgt der Eingriff des IDDS besonders sanft und für den Fahrer kaum spürbar. Zusätzlich werden die Funktionen des dynamischen Allradantriebs (DTC AWD) integriert und die Drehmomentverteilung zwischen Vorder- und Hinterachse optimiert. Bei Kurvenfahrten und Bremsmanövern wird so für ein Höchstmaß an Sicherheit gesorgt.



VSC+ mit TRC

Die elektronische Stabilitätskontrolle (VSC+) ist mit der Antriebsschlupfregelung (TRC) und der elektrischen Servolenkung (EPS) vernetzt, um das Fahrzeug in kritischen Situationen durch gezielte Bremsengriffe an einzelnen Rädern zu stabilisieren. Zusätzlich ist das System in der Lage, den Fahrer durch ein aktiv eingesteuertes Lenkmoment zu unterstützen, die Kontrolle über das Fahrzeug zu behalten.



Vorder- und Hinterradaufhängung

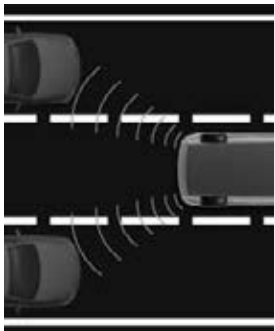
Die Vorderradaufhängung mit MacPherson-Federbeinen garantiert optimale Bodenhaftung, gutes Kurvenverhalten und ein Höchstmaß an Bremsstabilität. Die Hinterradaufhängung mit doppelten Querlenkern und Längslenkern sorgt auf der Straße wie im Gelände für präzisen Geradeauslauf, Stabilität und hohen Fahrkomfort.



Start-Stopp-Automatik

Kraftstoffverbrauch und Emissionen werden u.a. durch den Einsatz des Start-Stopp-Systems deutlich gesenkt. Das System stoppt den Motor automatisch, wenn sich der Schalthebel im Stand in Leerlaufposition befindet und der Fahrer den Fuß vom Kupplungspedal genommen hat. Durch einen neuartigen Anlasser, der permanent am Schwungrad anliegt, ist ein sofortiger Neustart des Motors, durch Betätigung der Kupplung vor dem Anfahren, ohne Verzögerung möglich.

Das Glossar



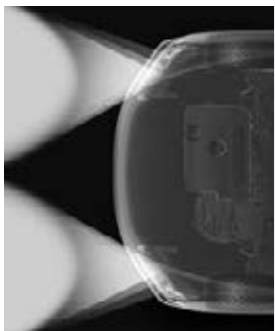
Toter-Winkel-Warner mit Rückfahr-Assistent

Radarsensoren seitlich am Heck des RAV4 erfassen den toten Winkel der Rückspiegel. Über eine Warnleuchte im entsprechenden Außenspiegel weist das System den Fahrer auf Fahrzeuge hin, die sich auf der benachbarten Spur im toten Winkel des Spiegels befinden. Sind zur gleichen Zeit die Blinker aktiviert, so blinkt die Warnleuchte, um den Fahrer auf die Fahrzeuge im toten Winkel aufmerksam zu machen. Der Rückfahr-Assistent erkennt beim Zurücksetzen, wenn sich ein anderes Fahrzeug nähert, und warnt den Fahrer optisch und akustisch.



Berganfahrassistent (HAC) und elektronische Bergabfahrkontrolle (DAC)

Der Berganfahrassistent verhindert ein unkontrolliertes Zurückrollen des Fahrzeugs. Im Stand kann der Fahrer mittels des Bremspedals den Berganfahrassistenten aktivieren. Damit wird für ca. 2 Sekunden ein unbeabsichtigtes Zurückrollen verhindert, um sicheres Anfahren auch an Steigungen zu gewährleisten. Die Bergabfahrkontrolle (DAC) regelt die Fahrzeuggeschwindigkeit bei Bergabfahrt. Durch den Eingriff des ABS-Systems wird die Geschwindigkeit bei ca. 7 km/h konstant gehalten.



Abblendlichtautomatik

Bei Nacht, in der Dämmerung und bei widrigen Sichtverhältnissen wird automatisch das Abblendlicht der Scheinwerfer aktiviert. Dazu wird die Lichtintensität von einem Dämmerungssensor erfasst. Das automatische Einschalten der Scheinwerfer steigert die Sicherheit und Komfort.



Geschwindigkeitsregelanlage

Die Geschwindigkeitsregelanlage hält die vom Fahrer gewünschte Fahrgeschwindigkeit automatisch aufrecht, ohne dass das Gaspedal betätigt werden muss, der Fuß kann entspannt vom Pedal genommen werden. Das Bedienelement der Geschwindigkeitsregelanlage ist rechts seitlich am Lenkrad positioniert. Die unterschiedlichen Funktionen können vom Fahrer bequem mit einer Hand aktiviert werden, ohne dass er das Lenkrad loslassen muss.



Regensor

Der Regensor entlastet den Fahrer und steigert die Sicherheit und Komfort, indem er die Intervallgeschwindigkeit der Scheibenwischer automatisch der von Sensoren gemessenen Regenintensität anpasst.



Smart-Key-System

Der Smart-Key ist der elektronische Schlüssel für den RAV4. Er erlaubt das Entriegeln der Türen, das Entsperren des Lenkradschlosses und das Starten des Motors, ohne dass der Fahrer den Schlüssel aus der Tasche nehmen muss. Nähert sich der Fahrer dem Fahrzeug, erkennt das Smart-Key-System über Funk den richtigen Smart-Key und aktiviert alle entsprechenden Funktionen. Der Motor wird per Knopfdruck gestartet.



Multimedia-Audiosystem Toyota Touch2 mit Rückfahrkamera

Das Toyota Touch2 verfügt über einen MP3-/WMA-fähigen CD-Player mit 6 Lautsprechern, einen externen Audioeingang (AUX) mit USB-Schnittstelle und iPod®-Steuerung. Die lenkradintegrierten Bedienelemente für das Audiosystem und die Bluetooth®-Freisprecheinrichtung samt Audiostreaming gewährleisten eine sichere und komfortable Fahrt. Die ebenfalls integrierte Rückfahrkamera überträgt Bilder des rückwärtigen Verkehrsraums auf den 6,1"-Farbmonitor mit Touchscreen-Funktion.



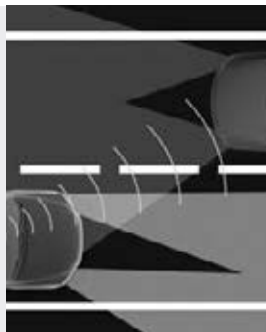
Navigationssystem Toyota Touch2&Go (optional)

Das Multimedia-Audiosystem Toyota Touch2 kann durch ein optionales Navigationssystem ergänzt werden. Die integrierte Europakarte ermöglicht wahlweise eine 2D- oder 3D-Ansicht der aktuellen Route. Die dynamische Routenführung (TMC) liefert erweiterte Verkehrsinformationen. Die Fahrziele können über Google® Local Search (kostenpflichtig), Google® Sent-To-Car oder aus dem Telefonbuch in das Navigationssystem übernommen werden. Die Route kann nach schnellsten, kürzesten und ökonomischsten Eigenschaften ausgewählt werden.



Navigationssystem Toyota Touch2&Go Plus (optional)

Ergänzend zu den Funktionen Toyota Touch2&Go verfügt das Toyota Touch2&Go Plus über eine erweiterte Sprachsteuerung, die dem Fahrer ermöglicht, z.B. Navigationsziele per Sprache einzugeben. Eine weitere Navigationsfunktion bietet die 3D-Darstellung von ausgewählten Gebäuden auf der Strecke. Des Weiteren stehen drei Jahre lang kostenlos Updates von Navigationskarten zur Verfügung. Videos und Fotos können über die USB-Schnittstelle aufgerufen und dargestellt werden.



Fernlichtassistent

Der Fernlichtassistent überwacht mit einer Kamera die Fahrbahn. Sobald ein vorausfahrendes oder ein entgegenkommendes Fahrzeug erkannt wird, blendet das System automatisch das Fernlicht ab.



Spurwechselwarner

Mittels einer Kamera im oberen Bereich der Windschutzscheibe überwacht das System die Fahrbahnmarkierungen. Bei einem unbeabsichtigten Verlassen der Fahrspur warnt es den Fahrer akustisch mit einem Summen und optisch mit einem Blinksignal im Multi-Info-Display.

Der Service

QUALITÄT, SERVICE & GARANTIE

Toyota Fair! – das umfassende Service- und Garantieprogramm.

Mit dem Kauf Ihres Toyota RAV4 haben Sie gleichzeitig ein umfangreiches Service- und Garantieprogramm erworben. Es heißt Toyota Fair!, basiert auf 5 Leistungspaketen und sorgt dafür, dass ein Problem mit Ihrem Fahrzeug nicht zu einem Problem für Sie wird:*

GARANTIE – geben Sicherheit:

- 3-Jahres-Garantie bis 100.000 km (im ersten Jahr ohne Kilometerbegrenzung).
- 3-Jahres-Garantie auf die Lackierung.
- 12-Jahres-Garantie gegen Durchrostung (von innen nach außen).
- Optional: die Anschlussgarantie für das 4. und 5. Jahr inklusive verlängertem Mobilitätsschutz.

SERVICE – schafft Zufriedenheit:

- Alle Toyota Modelle sind wie Ihr RAV4 ausgesprochen wartungsarm.
- Servicecheck alle 2 Jahre bzw. alle 30.000 km.
- Fitnesscheck jährlich bzw. alle 15.000 km (bei Benziner inkl. Ölwechsel).
- Variables Ölwechselintervall max. alle 2 Jahre bzw. alle 30.000 km für Diesel.
- Schneller und kompetenter Service vom Fachmann.

ORIGINALTEILE – garantieren Qualität:

- Toyota Original-Ersatzteile überzeugen durch werksgeprüfte Qualität und Passgenauigkeit.
- Der Teile- und Zubehörerservice von Toyota liefert i.d.R. innerhalb von 24 Stunden.

KEYCARE – hilft bei Verlust des Schlüssels:

Sie haben Ihren Schlüssel verloren? Kein Problem! Der Schlüsselcode auf dem Anhänger und der Hinweis, dass der Finder diesen Schlüsselbund in den nächsten Briefkasten werfen möchte, vereinfachen vieles. Schon geht er an den Toyota Kundenservice (im Auftrag der Toyota Händler) und dann an Sie zurück.

TOYOTA EURO CARE – Soforthilfe bei Panne und Unfall:

Damit Sie und Ihr RAV4 immer mobil sind, haben wir ein umfangreiches Leistungspaket geschnürt. In den ersten 3 Jahren nach Erstzulassung können Sie sich dank Toyota Eurocare* rund um die Uhr und in ganz Europa** auf einen umfangreichen Mobilitätsschutz verlassen.

Wir helfen sofort durch unsere Hotline:

Selbst bei einem Toyota kann es mal passieren, dass Ihr Fahrzeug fahruntüchtig ist. Was dann? Wir helfen sofort, egal wann und ganz gleich wo – Anruf genügt. Innerhalb Deutschlands unter 0800/0 82 29 01, im Ausland unter +49 (0) 89/55 98 72 73. Den Rest regelt Toyota Eurocare für Sie!

Im Fall der Fälle ist Toyota für Sie da:

- Wir kümmern uns um Ihr defektes Fahrzeug.
- Wir besorgen einen Ersatzwagen und garantieren die Weiterreise.
- Wir bezahlen die Übernachtung.
- Wir versenden jedes Ersatzteil europaweit.
- Wir stellen Ihnen einen Ersatzfahrer.
- Wir unterstützen Sie bei einem Unfall.

FINANZIERUNG, LEASING & VERSICHERUNG

FINANCIAL SERVICES



Als Toyota Kunde verdienen Sie nicht nur ein erstklassiges Automobil, sondern auch erstklassige Finanzdienstleistungen. Genauer gesagt:

Finanzierung, Leasing und Versicherungen in Toyota Qualität. Angebote, die ganz auf Ihre persönlichen Bedürfnisse und Ihre Lebenssituation abgestimmt sind. Mit attraktiven Konditionen, unkomplizierter Vertragsabwicklung und der Freiheit zu wählen.

Toyota Financial Services bietet Ihnen all dies aus einer Hand, mit mehr als 20 Jahren Erfahrung und mit der kompetenten, individuellen Beratung durch Ihren Toyota Vertragshändler. Denn wir haben nur ein Ziel: Wir wollen, dass Sie zufrieden sind.

FINANZIERUNG – die bequeme Art des Autokaufs:

Wenn der RAV4 Ihr Eigentum werden soll, können Sie dabei dennoch finanziell flexibel bleiben. Denn wir bieten Ihnen maßgeschneiderte Finanzierungsmodelle in Toyota Qualität ganz nach Ihren persönlichen Wünschen: mit individueller Anzahlung, individueller Laufzeit und optionaler Restschuldversicherung. Auf Wunsch können Sie Wartung und Service gleich mitfinanzieren. Die Abwicklung bei Ihrem Toyota Vertragshändler ist ebenso einfach wie bequem.

LEASING – die intelligente Art des Autofahrens:

Wenn Sie den RAV4 einfach fahren möchten, dann ist Leasing die moderne und intelligente Lösung. Toyota Financial Services bietet Ihnen besonders attraktive Konditionen mit niedrigen Leasingraten und flexiblen Laufzeiten. Dabei zahlen Sie lediglich für die Nutzung Ihres RAV4 und können, wenn Sie möchten, schon bald wieder auf das neueste Modell mit der neuesten Technik umsteigen.

VERSICHERUNG – die beruhigende Art des Autofahrens:

Zu einem guten Fahrgefühl gehört auch die richtige Versicherung. Mit der Toyota Versicherung sind Sie rundum optimal abgesichert, inklusive der Berechtigung, die qualifizierten Toyota Werkstätten für Ihre Kaskoreparaturen zu nutzen. Ob Haftpflicht, Voll- oder Teilkasko: Wählen Sie nach Ihrem individuellen Bedarf und dem gewünschten Leistungsumfang zwischen zwei Tarifversionen und profitieren Sie von einzigartigen Tarifen. Der Kfz-Versicherungstarif für den RAV4 ist besonders attraktiv: Für die Dauer von fünf Jahren genießen Sie eine Prämie, die wirtschaftlich einer um zwei Typklassen besseren Einstufung entspricht und sogar Halterwechsel berücksichtigt. Damit erhalten Sie umfassenden Versicherungsschutz mit vielfältigen optionalen Leistungen und erstklassigem Service im Schadenfall.

Der komplette Service aus einer Hand: Toyota Financial Services bietet Ihnen auch günstige Paketangebote aus Leasing oder Finanzierung plus Versicherung. Den kompletten Umfang unserer Finanzdienstleistungen in Toyota Qualität finden Sie unter www.toyota-bank.de. Oder fragen Sie Ihren Toyota Vertragshändler.

*Die genannten Leistungen stellen nur einen Teil des umfangreichen Leistungspakets von Toyota Fair! dar. Es gelten die jeweils gültigen Garantie- und Eurocare-Bedingungen, die Sie in der Bordliteratur Ihres RAV4 finden.

**Außer Albanien, Ukraine, Russland, Weißrussland und dem nicht europäischen Teil der Türkei.

toyota.de/RAV4



TOYOTA

NICHTS IST
UNMÖGLICH

Wir lassen keine Fragen offen: Mehr Informationen zu unseren Fahrzeugen und weiteren Toyota Produkten erhalten Sie unter **0180/5 35 69 69** (€ 0,14/Min. aus dem Festnetz, Mobilfunknetz max. € 0,42/Min.). Dort stehen wir Ihnen gern persönlich zur Verfügung – auch für die Vereinbarung einer Probefahrt. Weitere Informationen finden Sie auf **www.toyota.de**.

Druckfehler, Irrtümer und Änderungen vorbehalten. Alle Preise inkl. Mehrwertsteuer. Bei Erscheinen einer neuen Preisliste verlieren alle vorher erschienenen ihre Gültigkeit.



MIX
Papier aus verantwortungsvollen Quellen
FSC® C010193

Stand: 1. Oktober 2014/I
Artikel-Nr.: M10099a