

DER NEUE RANGE ROVER VELAR



ABOVE & BEYOND





BY APPOINTMENT TO
HM THE QUEEN
MANUFACTURERS OF
MOTOR VEHICLES
JAGUAR LAND ROVER LIMITED
COVENTRY

BY APPOINTMENT TO
HRH THE DUKE OF EDINBURGH
MANUFACTURERS OF
MOTOR VEHICLES
JAGUAR LAND ROVER LIMITED
COVENTRY

BY APPOINTMENT TO
HRH THE PRINCE OF WALES
MANUFACTURERS OF
MOTOR VEHICLES
JAGUAR LAND ROVER LIMITED
COVENTRY



ABOVE & BEYOND

Seit der Geburtsstunde des ersten Land Rover 1947 bauen wir Fahrzeuge, die die Grenzen des Machbaren verschieben und ihre Besitzer dazu inspirieren, immer wieder Neuland zu betreten und anspruchsvolles Gelände zu erobern. Unsere Modelle verkörpern die innovativen Ideen und Werte unserer Designer und Ingenieure, unter Berücksichtigung der Anforderungen unserer Kunden. Einzigartiges britisches Design kombiniert mit Leistungsfähigkeit und Gelassenheit in jeder Situation. Machen Sie mehr aus Ihrer Welt. Gehen Sie „Above and Beyond“.









DER NEUE RANGE ROVER VELAR

Land Rover ist stolz, Ihnen den neuen Range Rover Velar präsentieren zu dürfen. Das neueste Mitglied der Range Rover Familie schließt die Lücke zwischen dem Range Rover Evoque und dem Range Rover Sport. Er verkörpert eine neue Dimension von Modernität, Eleganz und Ästhetik – mit emotionsgeladener DNA, klassischem Design und kompromissloser Leistung.

INHALT

| | | | |
|--|----|---|----|
| Wir präsentieren den neuen Range Rover Velar | 6 | VIELSEITIGKEIT | |
| | | Echte Flexibilität | 38 |
| DESIGN | | STELLEN SIE IHREN RANGE ROVER VELAR ZUSAMMEN | |
| Exterieurdesign | 8 | Schritt 1 – Wählen Sie Ihr Modell | 42 |
| Interieurdesign | 11 | Schritt 2 – Wählen Sie Ihren Motor | 46 |
| | | Schritt 3 – Wählen Sie Ihr Ausstattungspaket | 48 |
| PERFORMANCE | | Schritt 4 – Wählen Sie Ihre Außenausstattung | 50 |
| Motoren und Getriebe | 12 | Schritt 5 – Wählen Sie Ihre Innenausstattung | 60 |
| Effiziente Performance | 14 | Schritt 6 – Optionen und Land Rover Gear auswählen | 70 |
| Überragende Leistungsfähigkeit | 17 | | |
| TECHNOLOGIE | | TECHNISCHE DATEN | 78 |
| Soundsysteme | 21 | DIE WELT VON LAND ROVER | |
| Audio | 22 | Entdecken Sie eine völlig neue Welt | 80 |
| Konnektivität | 24 | Sorgenfreies Fahren | 82 |
| Assistenzsysteme | 28 | | |
| Effiziente Technologien | 33 | | |
| SICHERHEIT | | | |
| Sicher und geschützt | 34 | | |

Suchen Sie online nach „Range Rover Velar“, um das Fahrzeug in Aktion zu sehen.

Bei dem abgebildeten Fahrzeug handelt es sich um einen R-Dynamic HSE in Silicon Silver mit optionalem Panoramadach, Dach in schwarzer Kontrastlackierung, dunkel getönten Scheiben ab B-Säule sowie 22" Leichtmetallfelgen mit 9 Doppelspeichen, Diamond Turned (Style 9007).

Die abgebildeten Fahrzeuge sind Teil der globalen Land Rover Modellpalette. Spezifikationen und Optionen sind marktabhängig. Eine verbindliche Aussage über die Verfügbarkeit erhalten Sie von Ihrem Land Rover Partner.

WIR PRÄSENTIEREN DEN NEUEN RANGE ROVER VELAR

Der Innenraum des neuen Range Rover Velar bietet einen ruhigen Rückzugsort, der sich durch elegante Schlichtheit und zurückhaltende Optik sowie technische Design-Features wie das Touch Pro Duo Infotainmentsystem auszeichnet. LED-Scheinwerfer und herausfahrbare Türgriffe an der Außenseite runden das ansprechende Design noch zusätzlich ab – und da er ein echter Land Rover ist, erwartet Sie natürlich unvergleichliche Leistungsfähigkeit unter allen Bedingungen. Der neue Range Rover Velar: der avantgardistische Range Rover.

Gerry McGovern

Land Rover Chief Design Officer, Land Rover.

Bestimmte Funktionen und ihre Verfügbarkeit sind abhängig von der Fahrzeugausstattung und marktspezifischen Besonderheiten. Umfangreiche Informationen zur Verfügbarkeit aller Zubehörteile und Ausstattungsoptionen erhalten Sie in den beigelegten Spezifikations- und Preishinweisen oder bei Ihrem Land Rover Partner.

Bei dem abgebildeten Fahrzeug handelt es sich um einen R-Dynamic HSE in Silicon Silver mit optionalem Panoramadach, Dach in schwarzer Kontrastlackierung, dunkel getönten Scheiben ab B-Säule sowie 22" Leichtmetallfelgen mit 9 Doppelspeichen, Diamond Turned (Style 9007).

ANSPRECHENDES DESIGN

Das Design des Range Rover Velar ist absolut revolutionär. Sein elegantes Profil sowie die außergewöhnliche Serienausstattung, mit Features wie ausfahrbaren Türgriffen oder einem integrierten Heckspoiler, sorgen für eine deutlich bessere Aerodynamik. Und der geprägte Kühlergrill verleiht der Fahrzeugfront eine besonders eindrucksvolle Präsenz. Die schlanken LED-Scheinwerfer und Heckleuchten gehören zur Serienausstattung. Matrix-LED- und Matrix-Laser-LED-Scheinwerfer sind optional erhältlich. Weitere Informationen erhalten Sie auf den Seiten 8 und 36.

INTELLIGENTE VIELSEITIGKEIT

Der Range Rover Velar bietet seinen Fahrgästen eine Kopffreiheit von 970 mm* und eine Beinfreiheit von 945 mm. Für höchsten Komfort während der Fahrt ist also gesorgt. Das außergewöhnlich großzügige Laderaumvolumen von 673 Litern** weiß ebenfalls zu überzeugen. Die optional erhältliche elektronisch geregelte Luftfederung† ermöglicht eine automatische Karosserieabsenkung, durch die das Ein- und Aussteigen zu einer eleganten Angelegenheit wird. Die ebenfalls optional erhältliche elektrische Heckklappe mit Gestensteuerung lässt sich freihändig öffnen und schließen, was das Be- und Entladen deutlich erleichtert. Weitere Informationen erhalten Sie auf Seite 38.

MARKANTES INTERIEUR

Der Innenraum des Range Rover Velar bietet ein angenehmes Ambiente. Durch den aerodynamischen Unterboden und die Frontscheibe aus schalldämmendem Verbundglas werden Wind- und Fahrgeräusche auf ein Minimum reduziert. Die Passagiere in der hinteren Sitzreihe profitieren derweil von einer optionalen elektrisch verstellbaren Rückenlehne, einer optionalen 4-Zonen-Klimaautomatik sowie einem optionalen Multimediasystem im Fond mit zwei 8" Displays. Weitere Informationen erhalten Sie auf Seite 11.

TECHNISCHE DESIGN-FEATURES

Mit dem serienmäßigen Touch Pro Duo Infotainmentsystem sind Sie jederzeit optimal vernetzt und bestens unterhalten. Das System verfügt über zwei 10" Touchscreens, die es Ihnen ermöglichen, auf einem Bildschirm zu telefonieren, während Sie auf dem anderen Navigationshinweise abrufen. Ergänzt wird Touch Pro Duo optional durch ein Head-up-Display, ein hochentwickeltes System, das gestochen scharfe Bilder liefert, sowie ein 12,3" TFT-Instrumentendisplay mit zusätzlichen Bedienelementen am Lenkrad. Weitere Informationen erhalten Sie auf Seite 21.

*Bei Ausstattung mit Panoramadach. **Bei Ausstattung mit Reifenreparatursystem.

†Serienmäßig bei D300 und P380 Motoren. Optional bei D240 und P300 Motoren.



HERAUSRAGENDE HANDWERKSKUNST UND HOCHWERTIGE MATERIALIEN

Ein Team aus Experten hat bei jeder einzelnen Komponente im Innenraum größte Sorgfalt an den Tag gelegt, um eine hochwertige Optik und Haptik zu garantieren. Für die Sitze, das Lenkrad und sonstige Innenraumverkleidungen können Bezüge aus weichem Leder, Premium-Textilien oder Premium-Velours ausgewählt werden. Weitere Informationen erhalten Sie auf Seite 11.

ERHÖHTE UND SPORTLICHE SITZPOSITION

Durch die erhöhte Sitzposition im Range Rover Velar wird jede Fahrt zu einem sicheren und komfortablen Vergnügen. Dank der hohen Sitzposition behalten Sie selbst in schwierigen Situationen stets den Überblick. Das angenehme Gefühl der Sicherheit wird dadurch noch zusätzlich verstärkt. Weitere Informationen erhalten Sie auf den Seiten 11 und 34.

LEISTUNGSFÄHIGKEIT UNTER ALLEN BEDINGUNGEN

Der Range Rover Velar hat genau die ausgezeichnete Geländegängigkeit zu bieten, für die Land Rover weltweit so bekannt ist. Die Serienausstattung umfasst: Allradantrieb mit Intelligent Driveline Dynamics (IDD), Adaptive Dynamics und Torque Vectoring zur Sicherstellung präziser Fahreigenschaften. Im Gelände sorgt hingegen die folgende Sonderausstattung für ein sicheres Fahrgefühl: Elektronisch geregelte Luftfederung**, All Terrain Progress Control, Terrain Response 2 Automatik und aktives Sperrdifferenzial (hinten). Durch die erstklassige Wattiefe von bis zu 650 mm lassen sich selbst schwierige Fahrten durch Gewässer sicher meistern. Weitere Informationen erhalten Sie auf den Seiten 14 bis 19.

EFFIZIENTE PERFORMANCE

Eine Auswahl an V6 und 4-Zylinder Ingenium Motoren sorgt für ein effizientes und reaktionsschnelles Fahrverhalten. Der D300 liefert ein Drehmoment von beeindruckenden 700 Nm, während der D180 einen CO₂-Ausstoß von gerade einmal 142 g/km zu bieten hat. Weitere Informationen erhalten Sie auf Seite 12.

DESIGN

EXTERIEURDESIGN



Anspruchsvoll. Intelligent. Fortschrittlich. Effiziente Performance und souveräne Eleganz treffen auf edlen Komfort in diesem außergewöhnlichen Beispiel für modernes Fahrzeugdesign. Mit seinen optimalen Proportionen wirkt der Range Rover Velar harmonisch und ausgewogen. Dank der typisch markanten Frontpartie ist die Herkunft des Range Rover sofort erkennbar.



Der schlanke, untere Fahrzeugkörper mit den nahtlos integrierten versenkbaren Türgriffen zeugt von der Hingabe, mit der wir uns selbst den kleinsten Details widmen. Die optionalen 22" Leichtmetallfelgen optimieren die faszinierenden Proportionen des Fahrzeugs zusätzlich und betonen die Präsenz des Range Rover Velar auf der Straße. Das Heck prägen kantige Rückleuchten, die den ikonischen Schriftzug von Range Rover einrahmen. Diese nahtlose Harmonie der Linien verleiht dem Fahrzeug eine unwiderstehliche Wirkung.

Suchen Sie online nach „Range Rover Velar Design“, um weitere Informationen zu erhalten.





INTERIEURDESIGN

Der Innenraum des Range Rover Velar zeichnet sich durch eine elegante Schlichtheit aus. Das bekannte Interieurdesign von Range Rover mit seinen markanten horizontalen Linien harmonisiert perfekt mit den zahlreichen innovativen Funktionen, die für mehr Komfort und ein besseres Fahrerlebnis sorgen. Mit den zwei nahtlos integrierten 10" Touchscreens und minimalistischen Bedienelementen, die standardmäßig enthalten sind, lassen sich die neuesten Technologien intuitiv bedienen.

Das revolutionäre Touch Pro Duo verstärkt das Gefühl von Komfort und Innovation zusätzlich. Alles ist darauf ausgelegt, dass Sie und Ihre Mitfahrer das Ziel so entspannt wie möglich erreichen. Dank der zweiteiligen, verschiebbaren Armlehnen, die unabhängig voneinander bedient werden können, ist auf jedem Sitzplatz für maximalen individuellen Komfort gesorgt. Für einen modernen Look wurden im gesamten Innenraum hochwertige Materialien wie zum Beispiel Windsor-Leder mit Diamant-Muster verwendet. Als Alternative zu Leder werden moderne Premium-Textilien angeboten, die in Zusammenarbeit mit Kvadrat, Europas führendem Hersteller von Textilien bester Qualität, von Experten verarbeitet werden.

Die erhöhte sportliche Sitzposition ermöglicht es Ihnen, die Straße besser einzusehen und Ihre Umgebung umfassender wahrzunehmen. Dadurch behalten Sie selbst in schwierigen Verkehrssituationen die volle Kontrolle.

Die optionale konfigurierbare Ambiente-Innenraumbeluchtung ist in zehn Farben erhältlich. So können Sie im Innenraum eine Ihren Wünschen entsprechende Atmosphäre schaffen. Das optionale Panoramaschiebedach oder Panoramadach mit elektrischer Sonnenblende lässt hingegen viel Licht ins Fahrzeuginnere. Das Fahrzeugumfeld erscheint dadurch zum Greifen nah.

Suchen Sie online nach „Range Rover Velar Design“, um weitere Informationen zu erhalten.



Panoramaschiebedach mit elektrischer Sonnenblende



Windsor-Leder mit Diamant-Muster



Panoramadach mit elektrischer Sonnenblende

Bei dem abgebildeten Fahrzeug handelt es sich um einen R-Dynamic HSE mit Innenraum in Light Oyster/Ebony und Windsor-Leder sowie Panoramaschiebedach mit elektrischer Sonnenblende.

PERFORMANCE

MOTOREN UND GETRIEBE

Für den Range Rover Velar steht eine Vielzahl von Motoren zur Auswahl. Jeder einzelne von ihnen wurde speziell optimiert, um eine möglichst große Bandbreite an Anforderungen zu erfüllen. Ganz gleich, ob Sie an hoher Leistung und purem Fahrspaß oder einem sparsamen Verbrauch und Effizienz interessiert sind – wir haben mit Sicherheit den richtigen Motor für Sie. Alle Motoren sind mit Stopp/Start-Technologie sowie einem intelligenten rekuperativen Ladesystem ausgestattet, das die kinetische Energie, die beim Bremsen freigesetzt wird, zum Laden der Batterie nutzt. Damit sorgen Sie für minimalen Verbrauch – besonders im Stadtverkehr. Die 4-Zylinder-Motoren des Range Rover Velar basieren alle auf der einzigartigen Ingenium Technologie. Diese reibungsarmen Voll-Aluminium-Motoren sind mit festen Zylinderblöcken und Doppel-Ausgleichswellen ausgestattet, um geringe Schwingungspegel und damit eine reibungslose und konstante Leistung zu gewährleisten.

Suchen Sie online nach „Range Rover Velar Performance“, um weitere Informationen zu erhalten.

DIESELMOTOREN

D180

Der 2.0 Liter 4-Zylinder Ingenium Turbodiesel mit 132 kW (180 PS) stellt ein Drehmoment von 430 Nm bereit und zeichnet sich durch den geringsten Kraftstoffverbrauch aller Modelle aus.

- Die Kombination aus Hochdruck-Common-Rail-Direkteinspritzung, unabhängig voneinander steuerbaren Nockenwellen und hocheffizientem Wasser-Ladeluftkühler sorgt für eine saubere und effiziente Verbrennung.
- Dank der elektronischen Steuerung greift die intelligente, adaptive Motorkühlung nur dann ein, wenn sie auch benötigt wird. So sparen Sie Kraftstoff und senken gleichzeitig CO₂-Emissionen.
- Der Motor verfügt über einen Turbolader mit variabler Geometrie, der sich an die veränderliche Abgasmenge anpasst und im gesamten Drehzahlbereich für ein maximales Drehmoment sorgt. Dadurch werden eine gleichmäßige, progressive Kraftübertragung sowie ein optimales Ansprechverhalten ohne Turboloch-Effekt sichergestellt.

D240

Der 2.0 Liter 4-Zylinder Ingenium Twinturbo-Diesel mit 177 kW (240 PS) stellt ein Drehmoment von 500 Nm bereit, durch das eine höhere Leistung bei weiterhin geringem Kraftstoffverbrauch ermöglicht wird.

- Die seriell sequenziellen Twinturbo-Motoren bieten eine ideale Kombination aus erstklassiger Leistung und überragendem Fahrverhalten auch bei geringen Geschwindigkeiten.
- Im Rahmen von Upgrades ist eine Erhöhung des Drucks in der Common-Rail-Kraftstoffeinspritzung von 1.800 auf 2.200 bar sowie eine verbesserte Durchflussrate in den Einspritzdüsen möglich. Diese Kombination sorgt für einen optimalen Kraftstoffverbrauch, geringere Emissionen und eine bessere Leistungsbereitstellung.
- Das Ergebnis ist ein Motor, der die Leistungsgrenzen – eines 4-Zylinder-Motors verschiebt und dennoch den beeindruckend geringen Kraftstoffverbrauch zu bieten hat, für den die Ingenium Motoren bekannt sind.

D300

Der 3.0 Liter V6 Twinturbo-Diesel mit 221 kW (300 PS) stellt ein Drehmoment von 700 Nm bereit und ist ideal für höhere Anforderungen in Sachen Leistung und Drehmoment geeignet. Er bietet ein Fahrvergnügen, das seinesgleichen sucht.

- Die innovativen sequentiellen Twinturbolader von Jaguar Land Rover sind auf dem primären Turbolader mit einem Keramik-Kugellager ausgestattet, um die Reibung zu reduzieren und eine maximale Leistungsentfaltung sicherzustellen.
- Zudem kommen eine umschaltbare Kühlmittelpumpe sowie eine zweistufige Ölpumpe zum Einsatz, um ein optimales thermisches Energiemanagement und eine verbesserte Betriebseffizienz zu gewährleisten.
- Die Common-Rail-Hochdruckeinspritzung ermöglicht eine präzise Kontrolle der eingespritzten Kraftstoffmenge und sorgt so für eine einheitliche Mischung, mit der eine effizientere Verbrennung und geringere Emissionen erzielt werden.
- Der Motor nutzt diese Technologien, um ein Höchstmaß an Effizienz und Leistung bereitzustellen und dennoch den beeindruckend geringen Kraftstoffverbrauch beizubehalten.



| | PS | NM | | | | CO ₂ | CC |
|-------|---------------------|--------------------|--|---------------------------------|---|---|------------------|
| | LEISTUNG (KW/PS) | DREHMOMENT (NM) | BESCHLEUNIGUNG 0-100 KM/H (SEKUNDEN) | HÖCHSTGESCHWINDIGKEIT (KM/H) | KRAFTSTOFFVERBRAUCH KOMBINIERT (L/100 KM) | CO ₂ -EMISSIONEN KOMBINIERT (G/KM) | HUBRAUM (CM³) |
| D180 | 132 / 180 | 430 | 8,9 | 201 | 5,4 | ab 142 | 1.999 |
| D240 | 177 / 240 | 500 | 7,3 | 217 | 5,8 | ab 154 | 1.999 |
| D300* | 221 / 300 | 700 | 6,5 | 241 | 6,4 | ab 167 | 2.993 |

*Bei Ausstattung mit 18" Felgen beträgt die Höchstgeschwindigkeit 220 km/h.

Die genannten Verbrauchswerte wurden in offiziellen Herstellertests nach Maßgabe der EU-Vorschriften ermittelt. Nur zu Vergleichszwecken. Die tatsächlichen Werte können abweichen. Die Reserveanzeige spricht bei einer Restmenge von etwa neun Litern an.

8-GANG-AUTOMATIKGETRIEBE

Alle für den Range Rover Velar erhältlichen Benzin- und Dieselmotoren sind mit einem 8-Gang-Automatikgetriebe ausgestattet. Acht enggestufte Übersetzungen stellen sicher, dass stets der passende Gang ausgewählt ist, um einen optimalen Kraftstoffverbrauch und eine hervorragende Beschleunigung zu ermöglichen. Die Gangwechsel sind kaum noch spürbar und passen sich auf intelligente Weise Ihrem Fahrstil an.



BENZINMOTOREN

P250

Der 2.0 Liter 4-Zylinder Ingenium Turbobenziner mit 184 kW (250 PS) stellt ein Drehmoment von 365 Nm bereit und zeichnet sich durch einen hervorragenden Kraftstoffverbrauch und eine erstklassige Leistungsentfaltung aus.

- Die intelligente, permanent variable Ventilhubsteuerung passt die Öffnung der Einlassventile an, um die Strömungsverluste zu verringern. Dadurch kann der Motor „atmen“ und erzielt maximale Effizienz, optimale Leistung und ein hervorragendes Drehmoment.
- Die Ventilhubsteuerung in Kombination mit der doppelten, unabhängig variablen Nockenwelleneinstellung bietet optimale Betriebseffizienz – für maximale Performance und minimalen Kraftstoffverbrauch im gesamten Drehzahlbereich.
- Für eine außergewöhnliche Beschleunigung und mühelose Überholvorgänge steht das maximale Drehmoment zwischen 1.200 und 4.500 U/min zur Verfügung.
- Der Twin-Scroll-Turbolader des Motors wird über einen integrierten Auspuffkrümmer gespeist, der eine höhere Energieübertragung an die Turbine ermöglicht. Somit sorgt er für eine beträchtliche Verringerung des Turboloch-Effekts sowie ein direkteres Ansprechverhalten des Motors.

P300

Der leistungsstarke Ingenium 2.0 Liter 4-Zylinder-Twinturbo-Benziner mit 221 kW (300 PS) zeichnet sich durch ein verbessertes Ansprechverhalten aus.

- Der leistungsstärkere Turbolader ist mit einem Verdichterrad ausgestattet, das einen um 26 % höheren Luftdurchfluss ermöglicht. Dadurch kann eine Spitzenleistung von maximal 221 kW (300 PS) erzielt werden.
- Der Twin-Scroll-Turbolader ist mit Keramik-Kugellagern versehen, die die Reibung verringern und den Einschwingvorgang verbessern.
- Der Twin-Scroll-Turbolader des Motors wird über einen integrierten Auspuffkrümmer gespeist, der eine höhere Energieübertragung an die Turbine ermöglicht. Somit sorgt er für eine beträchtliche Verringerung des Turboloch-Effekts sowie ein direkteres Ansprechverhalten des Motors.

P380

Der 3.0 Liter V6 Kompressor mit 280 kW (380 PS) stellt ein Drehmoment von 450 Nm bereit und hat damit die stärkste Leistung aller Modelle zu bieten.

- Der Roots-Twin-Vortex-Kompressor gewährleistet eine lineare Leistungsabgabe und ein maximales Ansprechverhalten.
- Die strahlgeführte Direkteinspritzung liefert präzise bemessene Kraftstoffmengen direkt in die Brennkammern und garantiert so eine saubere und effizientere Verbrennung. Dadurch produziert der Motor eine hervorragende Leistung – bei gleichzeitiger Verringerung des Kraftstoffverbrauchs und der Emissionen.
- Der Motor ist außerdem mit unabhängig voneinander steuerbaren Nockenwellen ausgestattet, um den Betrieb der Einlass- und Auslassventile zu variieren, die neben den leichten Kolben mit extrem reibungsarmen Kolbenringen zum Einsatz kommen. Auf diese Weise wird eine höhere Leistung und Effizienz erzielt.
- Die beiden gegenläufigen Ausgleichswellen werten das System zusätzlich auf und sorgen für eine besonders gleichmäßige Leistungsentfaltung.

| | PS | NM | | | | CO ₂ | CC |
|-------|---------------------|--------------------|--|---------------------------------|---|---|-------------------------------|
| | LEISTUNG (KW/PS) | DREHMOMENT (NM) | BESCHLEUNIGUNG 0-100 KM/H (SEKUNDEN) | HÖCHSTGESCHWINDIGKEIT (KM/H) | KRAFTSTOFFVERBRAUCH KOMBINIERT (L/100 KM) | CO ₂ -EMISSIONEN KOMBINIERT (G/KM) | HUBRAUM (CM ³) |
| P250 | 184 / 250 | 365 | 6,7 | 217 | 7,6 | ab 173 | 1.998 |
| P300* | 221 / 300 | 400 | 6,0 | 234 | 7,8 | ab 178 | 1.998 |
| P380* | 280 / 380 | 450 | 5,7 | 250 | 9,4 | ab 214 | 2.995 |

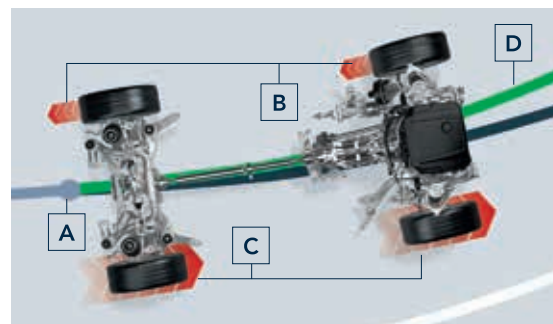
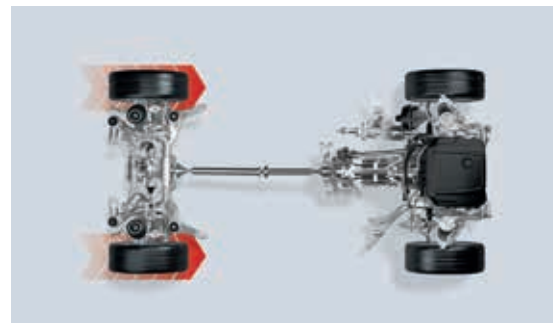
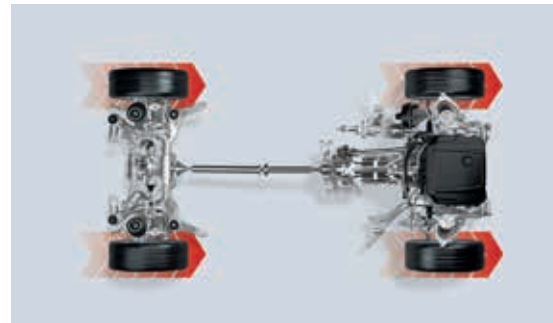
EFFIZIENTE PERFORMANCE

Dank einer Reihe innovativer Technologien bietet der Range Rover Velar ein besonders souveränes Fahrverhalten, optimale Konnektivität und reibungslose Leistungsentfaltung.

ALLRADANTRIEB MIT INTELLIGENT DRIVELINE DYNAMICS

Serienmäßig ausgestattet mit Allradantrieb (AWD) sowie Intelligent Driveline Dynamics (IDD) liefert der Range Rover Velar genau die überragende Leistungsfähigkeit, die man von einem Range Rover erwartet – On-Road wie Off-Road. Die Kombination aus Allradantrieb und IDD-System sorgt für eine optimale Verteilung des Motordrehmoments auf die Vorder- und Hinterräder und ermöglicht so maximale Traktion und Kraftstoffeffizienz bei allen Straßen- und Wetterbedingungen. Das äußerst robuste Verteilergetriebe wurde speziell für den Range Rover Velar entwickelt und nutzt eine elektromechanisch aktivierte Lamellennasskupplung, um eine gleichmäßige und präzise Verteilung der Leistung auf die Vorder- und Hinterräder zu erreichen. Dadurch bleibt die kontinuierliche Kraftanpassung im Innenraum gänzlich unbemerkt und das verfügbare Motordrehmoment wird zusätzlich maximiert – für eine optimale und möglichst effiziente Traktion.

Das IDD-System bestimmt die erforderliche Verteilung, indem es das Fahrzeug und dessen Interaktion mit der Straße konstant überwacht. Zu Beginn ist die Verteilung auf beide Achsen gleich, um bei der ersten Fahrzeugbewegung eine maximale Stabilität sicherzustellen. Sollten es die Straßenbedingungen jedoch erfordern, kann die Leistung auch vollständig auf die Vorder- oder Hinterräder verlagert werden. Das System arbeitet sowohl vorausschauend als auch reaktiv, um den Verlust von Traktion zu verhindern oder diese wieder herzustellen.



RUTSCHIGER UNTERGRUND

Auf rutschigem Untergrund wie nassem Gras oder Schnee wird das Drehmoment zwischen Vorder- und Hinterachse verteilt, um die Traktion zu optimieren. Wenn unter extremen Bedingungen Traktion nur an den Vorderrädern möglich ist, können bis zu 100 Prozent des Motordrehmoments auf die Vorderachse übertragen werden, um einen optimalen Vortrieb zu gewährleisten.

GRIFFIGER UNTERGRUND

Auf trockenem Untergrund sorgt der Range Rover Velar für eine intelligente Verteilung des Drehmoments auf die Hinterräder, um eine möglichst hohe Effizienz und ein präzises, agiles Handling zu ermöglichen.

TORQUE VECTORING

Das Torque Vectoring sorgt für eine kontrollierte und sichere Kurvenfahrt, indem es die innenliegenden Räder kontrolliert abbremst und so ein Untersteuern verhindert.

- A** Untersteuern erkannt
- B** Abbremsen der innenliegenden Räder
- C** Drehmoment an den äußeren Rädern bleibt konstant
- D** Fahrlinie korrigiert

Bei dem abgebildeten Fahrzeug handelt es sich um einen R-Dynamic HSE in Silicon Silver mit optionalem Panoramadach, Dach in schwarzer Kontrastlackierung, dunkel getönten Scheiben ab B-Säule sowie 22" Leichtmetallfelgen mit 9 Doppelspeichen, Diamond Turned (Style 9007).

ADAPTIVE DYNAMICS

Das serienmäßige adaptive Fahrwerk bietet ein präzises dynamisches Fahrverhalten bei höchstem Komfort, indem es die Räder und die Karosseriebewegungen kontrolliert. Dazu analysiert das System kontinuierlich die Beschleunigung, die Lenkung sowie die Gas- und Bremsbefehle. Die elektronisch gesteuerten Dämpfer optimieren die Federung entsprechend, sodass jederzeit die optimale Balance zwischen Komfort, Effizienz und Sportlichkeit hergestellt wird.

KONFIGURIERBARER DYNAMIC-MODUS

Der optionale konfigurierbare Dynamic-Modus erlaubt auf Ihren Fahrstil abgestimmte individuelle Einstellungen für Fahrwerk, Gasannahme, Schaltzeitpunkte und Lenkung, um so Effizienz, Komfort oder die Performance des Fahrzeugs noch zusätzlich zu erhöhen.

Suchen Sie online nach „Range Rover Velar Leistungsfähigkeit“, um weitere Informationen zu erhalten.







ÜBERRAGENDE LEISTUNGSFÄHIGKEIT

Als das erste Fahrzeug, das gehobenen Komfort und Effizienz mit erstklassigen Offroad-Fähigkeiten kombiniert, belegt Ranger Rover weiterhin eine absolute Spitzenposition. In Sachen Stil weiß der Range Rover Velar ebenso zu überzeugen. Durch die innovativen Technologien von Land Rover sowie die optimierte Geometrie bleibt er auch in puncto Geländegängigkeit eine Klasse für sich.

Die von Land Rover patentierte Bergabfahrlilfe (Hill Descent Control, HDC) gehört zur Serienausstattung. Das System unterstützt den Fahrer, indem es auf schwierigen Gefällestrrecken eine kontrollierte Abfahrt ermöglicht. Durch separates Abbremsen einzelner Räder wird dabei eine konstante Geschwindigkeit eingehalten. Die ebenfalls serienmäßig integrierte Berganfahrhilfe gewährleistet, dass das Fahrzeug beim Anfahren am Berg nicht rückwärts rollt. Die Bremskraft-Entriegelungssteuerung (GRC), die genauso zur Serienausstattung gehört, verhindert an steilen Hängen, dass das Fahrzeug zu schnell losfährt, wenn der Fahrer die Handbremse löst.

ELEKTRONISCH GEREGLTE LUFTFEDERUNG

Die neueste Version der elektronisch gesteuerten Luftfederung* garantiert ein hervorragendes Fahrverhalten und erlaubt eine hohe Achsversträngung. Das System führt eine rasche Anpassung der Fahrzeughöhe durch und ermöglicht eine Querverbindung der diagonalen Räder, um auch auf besonders unebenem Untergrund alle vier auf dem Boden zu halten. Hinzu kommt, dass sich schwere Gegenstände mühelos im Kofferraum unterbringen lassen, da die Fahrzeughöhe um +/- 50 mm angepasst werden kann, um genau Ihren Anforderungen zu entsprechen. Diese Funktionen können über den 10" Touchscreen oder die im Laderaum befindliche Taste** bedient werden. Für die Absenkung des Fahrzeugs bei hohen Geschwindigkeiten wird die elektronisch geregelte Luftfederung ebenfalls verwendet, um den Luftwiderstand und den Kraftstoffverbrauch bei Geschwindigkeiten ab 105 km/h zu reduzieren. Dazu wird das Fahrzeug im Vergleich zur normalen Fahrzeughöhe um 10 mm abgesenkt.

ALL TERRAIN PROGRESS CONTROL (ATPC)

Mit dem hochmodernen System All Terrain Progress Control (ATPC) können Sie auch in schwierigem Gelände, zum Beispiel auf Schlamm, nassem Gras, Eis, Schnee und verschmutzten Fahrbahnen, eine konstante Fahrgeschwindigkeit eingeben, die dann automatisch gehalten wird. Das System arbeitet wie eine Geschwindigkeitsregelung und kann bei Geschwindigkeiten zwischen 2 km/h und 30 km/h genutzt werden, damit Sie sich voll und ganz auf das Manövrieren konzentrieren können.

*Serienmäßig bei D300 und P380 Motoren. Optional bei D240 und P300 Motoren. **Nur in Verbindung mit optionaler Anhängerkupplungsausstattung erhältlich.

Bei dem abgebildeten Fahrzeug handelt es sich um einen R-Dynamic HSE in Silicon Silver mit optionalem Panoramadach, Dach in schwarzer Kontrastlackierung, dunkel getönten Scheiben sowie 22" Leichtmetallfelgen mit 9 Doppelspeichen, Diamond Turned (Style 9007).





TERRAIN RESPONSE

Das manuelle System Terrain Response stellt das Fahrzeug so ein, dass es optimal auf die jeweiligen Geländebedingungen abgestimmt ist. Dazu passt das System die Einstellungen von Motor, Getriebe, Mittendifferenzial und Karosserie an das jeweilige Terrain an. Es stehen sechs verschiedene Einstellungen zur Verfügung: Komfort, Gras/Schotter/Schnee, Schlamm, Sand, ECO und Dynamic-Modus.

TERRAIN RESPONSE 2 AUTOMATIK

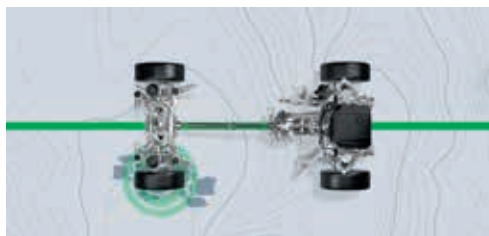
Das optional erhältliche System Terrain Response 2 Automatik erweitert die Funktionen des preisgekrönten Systems auf beachtliche Weise. Dazu gehört auch die automatische Überwachung der aktuellen Fahrbedingungen und systematische Auswahl der geeignetsten Geländeeinstellung. Bei Bedarf können Sie das System manuell überbrücken. Diese Funktion lässt sich mühelos über das Touch Pro Duo Bedienfeld (unterer Touchscreen) aktivieren.

WADE SENSING

Dieses von Land Rover entwickelte optionale System verwendet Ultraschallsensoren in den Außenspiegeln, um den Fahrer visuell und akustisch darauf hinzuweisen, wenn sich das Wasser der maximalen Wassertiefe des Fahrzeugs nähert, die bis zu 650 mm beträgt*. Das System informiert den Fahrer in Echtzeit mit grafischen Darstellungen auf dem Touchscreen über die aktuelle Wasserhöhe im Verhältnis zu seiner maximalen Wassertiefe. Nur in Verbindung mit dem Surround-Kamerasystem erhältlich.



SICHERHEIT



VIELSEITIGKEIT



GELASSENHEIT

AKTIVES SPERRDIFFERENZIAL (HINTEN)

Das aktive Sperrdifferential (hinten)** sorgt unter allen Wetterbedingungen für maximale Traktion – On-Road wie Off-Road.

Ein übliches offenes Differential überträgt ein gleichbleibendes Drehmoment auf die Antriebsräder. Das bedeutet, dass die Drehmomentübertragung auf das andere Rad ebenfalls eingeschränkt wird, wenn eines der Räder die Haftung verliert. Dies hat eine Verringerung der Traktion zur Folge. Der Range Rover Velar ist serienmäßig mit einem Allradantrieb mit Intelligent Driveline Dynamics (IDD)[†] und einer elektronischen Traktionskontrolle (Electronic Traction Control, ETC)[†] ausgestattet. Dadurch wird das Drehmoment auf die Vorder- und Hinterachse verteilt. Zudem werden die Räder unabhängig voneinander abgebremst, um die Traktion zu verbessern. Die Ausstattung mit dem aktiven Sperrdifferential ist die ideale Lösung, um die Traktion durch die Begrenzung des an den Hinterrädern auftretenden Radschlupfs zu maximieren.

Zwischen den Hinterrädern befindet sich eine zweite Lamellennasskupplung, die nahezu sofort gesperrt werden kann, um die volle Motorleistung auf beide Räder zu übertragen. Das erweist sich als besonders hilfreich, wenn es darum geht, auf Untergründen mit schlechter Haftung, wie zum Beispiel auf Eis oder nassem Gras, oder bei Achsverschränkung volle Leistung abzurufen. Außerdem sorgt es beim Beschleunigen aus Kurven für maximale Traktion. Wenn die auf das innenliegende Rad wirkende Last aufgrund der Gewichtsverlagerung abnimmt, erhöht das aktive Sperrdifferential einfach das Drehmoment am außenliegenden Rad.

Suchen Sie online nach „Range Rover Velar Leistungsfähigkeit“, um weitere Informationen zu erhalten.



INFOTAINMENT

Das Land Rover eigene, neue Infotainmentsystem Touch Pro Duo besticht nicht nur durch ein einzigartiges Design, sondern auch umfassende Funktionalität. Es ist mit intuitiven und modernsten integrierten Technologien ausgestattet und stellt Ihnen umfangreiche Informationen und Unterhaltungsmöglichkeiten zur Verfügung. Bei Bedarf können Sie Ihre Fahrzeit so noch effizienter gestalten.

Suchen Sie online nach „Range Rover Velar Technologie“, um weitere Informationen zu erhalten



TOUCH PRO DUO

Die neuen serienmäßigen 10" HD-Touchscreens erlauben Ihnen, sich alle erforderlichen Informationen anzeigen zu lassen und gleichzeitig auf zusätzliche Funktionen zuzugreifen. Für mehr Flexibilität und eine effizientere Bedienung. Sie können zum Beispiel das Navigationssystem im oberen Bildschirm nutzen, während Sie im unteren Bildschirm Zugriff auf verschiedene Medien haben. Darüber hinaus kann über die neuen Multifunktionsdisplays direkt auf die Temperaturregelung für den Innenraum und die Sitzheizung zugegriffen werden.

Das Lenkrad ist serienmäßig mit berührungsempfindlichen Tasten ausgestattet, die erst bei ihrer Aktivierung sichtbar werden. Dies verleiht dem Innenraum ein elegantes und durchdachtes Ambiente. Einer dieser Schalter kann sogar für die Aktivierung der von Ihnen bevorzugten Funktionen programmiert werden.

*Im Lieferumfang der SE- und HSE-Spezifikationspakete enthalten oder optional erhältlich.

**Erfordert in einigen Märkten eine Frontscheibe aus Wärmeschutzglas. Die Abbildung zeigt die optionale Verkehrszeichenerkennung mit adaptivem Geschwindigkeitsbegrenzer.

WhiteFire® ist eine eingetragene Marke der Unwired Technology LLC und wird von Land Rover mit freundlicher Genehmigung verwendet.

Bei dem abgebildeten Fahrzeug handelt es sich um einen R-Dynamic HSE mit Innenraum in Light Oyster/Ebony und Windsor-Leder sowie optionaler Ausstattung.



12,3" TFT-INSTRUMENTENDISPLAY

Der Range Rover Velar bietet Konnektivität, Information und Unterhaltung auf höchstem Niveau. Mit dem optional erhältlichen interaktiven 12,3" TFT-Instrumentendisplay* lassen sich eine Vielzahl von Fahrinformationen sowie Daten zu Entertainment und aktiver Sicherheit empfangen und darstellen, darunter Navigation, Telefon und Medien. Die hohe Auflösung des Systems bietet zudem gestochen scharfe Bilder. Die Funktionen können entweder über das 12,3" TFT-Instrumentendisplay oder über die Touch Pro Duo Touchscreens aufgerufen werden.



HEAD-UP-DISPLAY

Das optional erhältliche Head-up-Display** projiziert wichtige Informationen wie Fahrzeuggeschwindigkeit, den aktuellen Gang und Navigationshinweise auf die Windschutzscheibe. So hat der Fahrer wichtige Informationen jederzeit vor Augen, ohne den Blick von der Straße nehmen zu müssen. Das hochauflösende Display ermöglicht weiterhin eine gestochen scharfe Anzeige aller Fahrereingaben und Informationen und sorgt stets für einen optimalen Überblick. Es kann wichtige Informationen vom Touch Pro Touchscreen anzeigen, wie Telefon- und Medieninhalte, beispielsweise den Namen des gerade gespielten Musiktittels. Das Head-up-Display lässt sich bei Bedarf ein- oder ausschalten.



MULTIMEDIASYSTEM IM FOND

Das optional erhältliche Multimediasystem im Fond ist mit 8" Displays verfügbar, die in die Kopfstützen der Vordersitze integriert sind. Der „Reisestatus“ stellt Informationen des Navigationssystems für die Passagiere auf den Rücksitzen zur Verfügung und informiert über die verbleibende Reisedauer. Das System ist mit zwei schnurlosen WhiteFire® Digitalkopfhörern, einem HDMI-Anschluss, einem Mobile High-Definition Link (MHL) sowie USB-Anschlüssen ausgestattet.

SOUNDSYSTEME

Der Innenraum eines Fahrzeugs ist der ideale Ort, um sich an Ihrer persönlichen Lieblingsmusik zu erfreuen. Aus diesem Grund stehen für den Range Rover Velar vier optional erhältliche Soundsysteme zur Auswahl, mit denen sich Ihre Musik zum Leben erwecken lässt:



LAND ROVER SOUNDSYSTEM (SERIENMÄSSIG)

Herausragende Akustik dank acht Lautsprechern.

MERIDIAN™ SOUNDSYSTEM (OPTIONAL)

11 sorgfältig ausgerichtete Lautsprecher in den Türen inklusive eines Zwei-Kanal-Subwoofers sorgen für eine hervorragende Klangqualität mit kristallklaren Höhen und satten Bässen.

MERIDIAN™ SURROUND-SOUNDSYSTEM (OPTIONAL)

Genießen Sie Musik in Live-Qualität über 17 Lautsprecher vorne, hinten und an den Seiten inklusive eines Zwei-Kanal-Subwoofers – perfekt aufeinander abgestimmt dank der Trifield™ Technologie. Die exklusiv für Meridian™ Systeme verfügbare Trifield™ Technologie bringt Center und Surround-Kanäle in Einklang und gewährleistet damit ein optimales Audio-Erlebnis für alle Passagiere.

MERIDIAN™ SIGNATURE-REFERENCE-SOUNDSYSTEM (OPTIONAL)

Dieses System liefert eine hervorragende Wiedergabe und ein beeindruckendes Klangerlebnis auf jedem Sitz. Mit 23 Lautsprechern inklusive einem Zwei-Kanal-Subwoofer und der innovativen Trifield™ 3D-Technologie ermöglicht das Signature-Reference-Soundsystem eine völlig neue Klangwiedergabe. Durch den authentischen 3D-Klang wird der Fahrgastraum zum Konzertsaal – mit einer realitätsnahen Wiedergabe sämtlicher Instrumente und Künstler Ihrer Lieblingsstücke.

DIGITALES RADIO (DAB+) (OPTIONAL)












Die optional erhältliche DAB+ Radiotechnologie bietet eine verbesserte Soundqualität und eine große Auswahl an Sendern. Sie liefert außerdem Live-Textinformationen über den aktuell eingestellten Sender sowie Sendungen oder Titel, die gerade gespielt werden.

MERIDIAN

Meridian ist der Partner von Land Rover in Sachen Audio. Das Unternehmen wurde 1977 in Cambridgeshire, England, gegründet und hat seitdem zahlreiche innovative Systeme auf den Markt gebracht, darunter Aktivlautsprecher und den weltweit ersten digitalen Surround-Sound-Prozessor.

Dank der kompetenten Unterstützung von Meridian kann der Range Rover Velar mit einer hervorragenden Klangkulisse aufwarten. Dafür wurde auf die Meridian Cabin Correction Technologie zurückgegriffen, um die Form, die Akustik und die Resonanzeigenschaften des Innenraums zu analysieren und unerwünschte Nebengeräusche zu beseitigen.

Durch den fortschrittlichen Algorithmus wird sichergestellt, dass alle Facetten eines Musikstücks genau so wahrgenommen werden, wie es vom Künstler beabsichtigt wurde. Dies sorgt für eine ausnahmslos hervorragende Klangwiedergabe im gesamten Fahrzeug.

| | EINZIGARTIGE MERIDIAN TECHNOLOGIE | | | | LAUTSPRECHER | WATT |
|---|---|---|---|---|--------------|-------|
| LAND ROVER SOUNDSYSTEM (SERIENMÄSSIG) | NICHT ZUTREFFEND | | | | 8 | 250 |
| MERIDIAN SOUNDSYSTEM (OPTIONAL) |  |  |  | | 11 | 380 |
| MERIDIAN SURROUND-SOUNDSYSTEM (OPTIONAL) |  |  |  |  | 17 | 825 |
| MERIDIAN SIGNATURE-REFERENCE-SOUNDSYSTEM (OPTIONAL) |  |  |  |  | 23 | 1.600 |

Suchen Sie online nach „Range Rover Velar Technologie“, um weitere Informationen zu erhalten.



DIGITALE SIGNALVERARBEITUNG

Vereint alle Elemente des Soundsystems auf optimale Weise und sorgt für eine Leistung, für die normalerweise deutlich größere Lautsprecher erforderlich wären.



MERIDIAN CABIN CORRECTION

Der fortschrittliche Algorithmus der Cabin Correction Technologie von Meridian stimmt das Klangerlebnis perfekt auf die Akustik im Innenraum des Range Rover Velar ab.



MERIDIAN DIGITAL DITHER SHAPING

Um die Qualität von Musikaufnahmen beizubehalten, werden sie in ein gemeinsames digitales Format umgewandelt. Durch das Meridian Digital Dither Shaping wird sichergestellt, dass die Umwandlung der digitalen Signale nahtlos und ohne Probleme erfolgt, um selbst kleinste Details der Klangwiedergabe beizubehalten. Das Resultat ist eine authentische Wiedergabe des Musikstücks, die genau die gleichen Gefühle vermittelt wie die Originalaufnahme.



TRIFIELD

Die exklusiv für Meridian Systeme verfügbare Trifield-Technologie stimmt Mitten- und Surround-Kanäle optimal aufeinander ab und gewährleistet damit ein ausgezeichnetes Klangerlebnis für alle Insassen.



TRIFIELD 3D

Die Weltneuheit Trifield 3D basiert auf der bewährten Trifield Surround-Sound-Technologie von Meridian und erweckt die Musik in Ihrem Fahrzeug zum Leben. Durch die Verwendung spezieller Höhenkanäle und den authentischen 3D-Klang wird der Fahrgastraum zum Konzertsaal. Dank der überragenden Klangqualität können Sie bei der Wiedergabe Ihrer Lieblingsmusik selbst feinste Nuancen heraushören.



KONNEKTIVITÄT

InControl ist die Land Rover eigene Auswahl an serienmäßigen und optionalen Ausstattungen, die Sie mit Ihrem Fahrzeug verbinden und eine nahtlose und sichere Vernetzung mit der Außenwelt ermöglichen. Es stehen zwei Pakete zur Auswahl, die sich durch unsere separat angebotenen Features Secure Tracker und InControl Apps zusätzlich erweitern lassen. Mit einer Vielzahl an Apps haben Sie einige der InControl Features immer zur Hand, auch wenn Sie nicht in der Nähe Ihres Fahrzeugs sind. So können Sie Ihr Land Rover Erlebnis noch mehr genießen.

Suchen Sie online nach „Range Rover Velar Technologie“, um weitere Informationen zu erhalten.

*Das Remote Paket enthält Abonnementsservices, die nach der ursprünglichen Laufzeit vom Kunden verlängert werden können. Bei dem oben abgebildeten Fahrzeug handelt es sich um einen R-Dynamic HSE in Silicon Silver mit optionalem Panoramadach, Dach in schwarzer Kontrastlackierung, dunkel getönten Scheiben ab B-Säule sowie 22" Leichtmetallfelgen mit 9 Doppelspeichen, Diamond Turned (Style 9007).

SERIENAUSSTATTUNG

INTELLIGENTE SPRACHSTEUERUNG

Versteht deutlich ausgesprochene Anweisungen, sodass Sie sich vollkommen auf den Verkehr konzentrieren können, ohne den Blick von der Straße nehmen zu müssen.

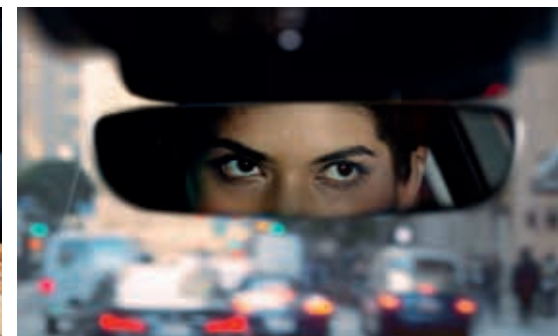
REMOTE*

Die **InControl Remote App** versorgt Sie mit zusätzlichen Informationen zu Ihrem Fahrzeug und bietet Ihnen die Möglichkeit, Funktionen aus der Ferne zu steuern. Dieser Service ist mit den meisten Smartphones sowie mit Android™ Wear oder der Apple Watch® kompatibel und bietet folgenden Lieferumfang:

- **Verriegeln/Entriegeln aus der Ferne** – Verriegeln oder Entriegeln Sie die Türen Ihres Fahrzeugs aus der Ferne einfach per Tastendruck. Betätigen Sie einfach die Schaltfläche „Verriegeln“ im Fahrzeugsicherheitsmenü der InControl Remote Smartphone-App, um die Türen zu verriegeln, den Alarm zu aktivieren, die Außenspiegel einzuklappen und die Fenster zu schließen. Wenn Sie die Schaltfläche „Entriegeln“ betätigen, leuchtet die Warnblinkanlage zweimal auf, die Außenspiegel werden ausgeklappt und das Abblendlicht schaltet sich automatisch ein.
- **Fernbedienung der optionalen Standheizung** – Bereiten Sie Ihren Land Rover auf die Fahrt vor, indem Sie den Innenraum vorheizen.
- **Hupe/Licht** – Diese Funktion schaltet die Warnblinkanlage und das Abblendlicht Ihres Land Rover ein. Außerdem lässt sie ein akustisches Signal erklingen, damit Sie Ihr Fahrzeug auf einem vollen Parkplatz schneller finden.
- **Reiseinformationen** – Wenn Sie diese Funktion auswählen, werden Ihr Reiseverlauf sowie Ihre Streckenstatistiken und Kilometerleistung automatisch aufgezeichnet. Diese Informationen können zur Anfertigung einer privaten Reisekostenabrechnung per E-Mail exportiert und anschließend in eine Tabelle importiert werden.
- **Fahrzeugstatus** – Kontrollieren Sie den Tankfüllstand und die verbleibende Reichweite sowie den Status der Türen, Fenster und Verriegelungen. Lassen Sie sich die letzte Parkposition des Fahrzeugs anzeigen und finden Sie mithilfe von Richtungsangaben zu ihm zurück.

Erweiterte Land Rover Assistance – Sollten Sie Pannenhilfe benötigen, können Sie das Team der Land Rover Assistance direkt anrufen. Dazu müssen Sie nur die Taste an der Dachkonsole oder die entsprechende Schaltfläche auf dem Assistance-Bildschirm der Remote Smartphone-App betätigen.

SOS-Notruf – Bei einem ernsteren Zwischenfall verbindet Sie der SOS-Notruf automatisch mit dem Emergency Response Team, das umgehend Notfalldienste zu Ihrem Aufenthaltsort entsendet.



Bestimmte Funktionen und Optionen von InControl und ihre Verfügbarkeit sind abhängig vom jeweiligen Markt. Für weitere Informationen sowie die vollständigen Nutzungsbedingungen wenden Sie sich einfach direkt an Ihren Land Rover Partner. Die mithilfe der InControl-Technologie angezeigten Informationen und Bilder, einschließlich der Bildschirmanzeigen oder Sequenzen, können je nach Ausstattung Gegenstand von Software-Aktualisierungen, Versionskontrollen und anderen systembedingten/visuellen Veränderungen sein. Für manche Funktionen ist eine Ausstattung mit InControl Connect Pro und eine Micro-SIM-Karte mit einem passenden Datentarif erforderlich. Android™ ist eine eingetragene Marke der Google Inc. Apple Watch® ist eine in den USA und anderen Ländern eingetragene Marke der Apple Inc. Eine mobile Verbindung kann nicht an jedem Ort garantiert werden. InControl Apps müssen im Apple/Play Store heruntergeladen werden.

SONDERAUSSTATTUNG

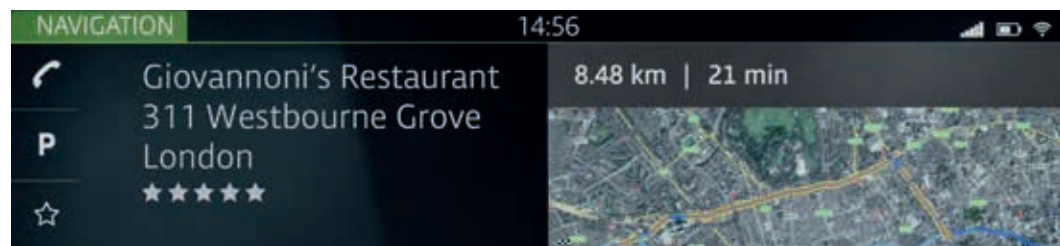
NAVIGATION PRO

Navigation Pro, das SSD-Festplatten-Navigationssystem, gehört bei den Modellen S, SE und HSE zur serienmäßigen Ausstattung. Es ermöglicht Ihnen, Ihre Lieblingsorte zu speichern und die Karte, die durch einfaches Auf- und Zuziehen vergrößert oder verkleinert werden kann, liefert gestochen scharfe 2D- oder 3D-Ansichten.

Ein 4G Wi-Fi-Hotspot sowie Pro Services* stellen eine optimale Benutzererfahrung innerhalb und außerhalb des Fahrzeugs sicher. So können Sie und Ihre Passagiere die Fahrt genießen und gleichzeitig mit der Außenwelt verbunden bleiben.

Lieferumfang der Pro Services:

- **Echtzeit-Verkehrsinformationen** – Diese Funktion ruft aktuelle Live-Feeds mit Verkehrsdaten ab, um ein möglichst genaues Bild der Verkehrslage auf dem Weg zum gewünschten Ziel zu vermitteln.
- **Online-Suche** – Egal, wo Sie gerade sind: Sie können in der Umgebung nach interessanten Orten suchen. Über das System können Sie ausführliche Informationen zu Ihrem Ziel, Reisetipps, Empfehlungen sowie Online-Reiseberichte zur näheren Umgebung aufrufen.
- **Routenplanung und Zielführung von Tür zu Tür** – Vor der Abfahrt können Sie die optionale Routenplaner-App oder ein Online-Portal nutzen, um Orte zu suchen und zu speichern oder Ihr Ziel festzulegen. Die App nutzt die Cloud, um Ihr Ziel automatisch auf den Navigationsbildschirm Ihres Fahrzeuges zu senden. Sobald Sie geparkt haben, zeigt Ihnen Ihre Routenplaner-App den Weg zu Ihrem Ziel inklusive öffentlicher Verkehrsmittel und gibt Ihnen auch Anweisungen für das letzte Stück zu Fuß – eine echte Tür-zu-Tür-Navigation.
- **Bekanntgabe der voraussichtlichen Ankunftszeit** – Sie können Ihre vom Navigationssystem berechnete voraussichtliche Ankunftszeit ausgewählten Kontakten mitteilen, damit diese genau wissen, wann Sie ankommen werden. Wenn Sie sich verspäten, informiert das System Ihre Kontakte automatisch und hält sie in Ihrem Namen per SMS oder E-Mail auf dem Laufenden.
- **Satellitenansicht** – Manchmal würden Sie Ihre Umgebung sicher gern von oben betrachten können. Mit Connect Pro können Sie auf Knopfdruck auf eine Satellitenansicht umschalten.
- **Straßenansicht** – Damit Sie Ihren Zielort auch rechtzeitig erkennen, wenn Sie sich ihm nähern, kann auf dem Bildschirm eine 360° Panoramaansicht der Straße angezeigt werden.
- **Kraftstoffpreise** – Wenn Sie tanken müssen, finden Sie mit dem Service für Kraftstoffpreise nicht nur Tankstellen entlang Ihrer Route, sondern können auch noch Preise vergleichen und so bares Geld sparen.
- **Commute Mode** – Diese Funktion ermöglicht es dem System, Ihre täglichen Fahrten zu lernen. Sie berechnet die voraussichtliche Fahrzeit anhand aktueller und vergangener Verkehrsbewegungen, ohne dass Sie ein Ziel einzugeben brauchen. Das System merkt sich die Strecken, die Sie für ein bestimmtes Ziel nehmen und informiert Sie darüber, welche davon die schnellste ist.



*Für die Nutzung der Online-Funktion und der Wi-Fi-Verbindung ist eine Micro-SIM-Karte mit einem passenden Datentarif erforderlich. Der 4G Wi-Fi-Hotspot und Pro Services enthalten Abonnementsverträge, die nach der ursprünglichen Laufzeit vom Kunden verlängert werden können.

Bestimmte Funktionen und Optionen von InControl und ihre Verfügbarkeit sind abhängig vom jeweiligen Markt. Für weitere Informationen sowie die vollständigen Nutzungsbedingungen wenden Sie sich einfach direkt an Ihren Land Rover Partner. Die mithilfe der InControl-Technologie angezeigten Informationen und Bilder, einschließlich der Bildschirmanzeigen oder Sequenzen, können je nach Ausstattung Gegenstand von Software-Aktualisierungen, Versionskontrollen und anderen systembedingten/visuellen Veränderungen sein. Für manche Funktionen ist eine Ausstattung mit InControl Connect Pro und eine Micro-SIM-Karte mit einem passenden Datentarif erforderlich, der nach der Anfangsphase zusätzlich verlängert werden muss. Eine mobile Verbindung kann nicht an jedem Ort garantiert werden. InControl Apps müssen im Apple/Play Store heruntergeladen werden.

- **Parkservice** – Kurz vor dem Ziel wird Ihnen angezeigt, wo noch Parkplätze frei sind. Wählen Sie einfach den bevorzugten Parkplatz aus und das Navigationssystem aktualisiert die Route und führt Sie direkt dort hin.
- **Online-Routenführung** – Auf Ihrem Weg zum Ziel überwacht das System die aktuellen Verkehrsbedingungen und berücksichtigt dabei typische Verkehrsmuster für die entsprechende Tageszeit, damit Sie immer auf der optimalen Route bleiben.

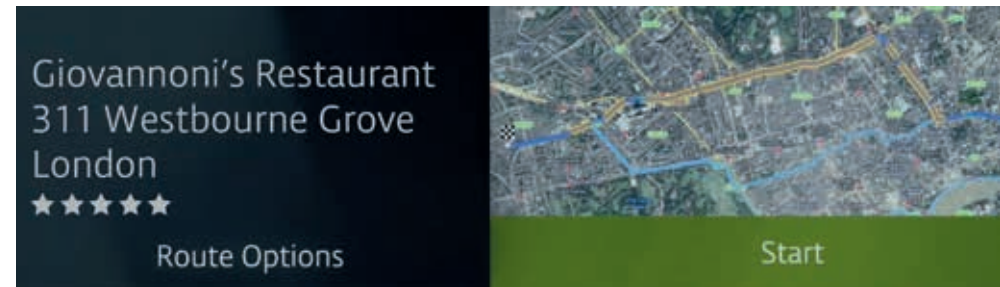
LAND ROVER INCONTROL APPS

Land Rover InControl Apps – Umfasst zahlreiche fahrzeugetoptimierte Apps für Ihr Android oder Apple Smartphone, wie Kontakte, Kalender oder für einen per USB-Kabel verbundenen Musik-Player, die Sie über den Touchscreen Ihres Fahrzeugs bedienen können. Sie können außerdem Apps von Drittanbietern herunterladen, die Ihnen unterschiedlichste Services anbieten. Dazu gehören folgende Anwendungen:

- **Spotify*** – Nutzen Sie mit dieser perfekt integrierten App die Datenbank von Spotify, die mehr als 30 Millionen Musiktitel enthält, und genießen Sie das ultimative Spotify Erlebnis in Ihrem Fahrzeug. Mit der gleichen intuitiven Funktionalität wie bei der original Spotify App können Sie nach Musiktiteln, Sendern und Empfehlungen suchen, Wiedergabelisten erstellen und offline auf Ihre Musik zugreifen.
- **Tile**** – Hilft Ihnen, verlorene oder verlegte Objekte innerhalb von wenigen Sekunden wieder zu finden. Bei Tile handelt es sich um einen winzigen Bluetooth® Tracker, den Sie an Ihren Schlüsseln, Ihrer Geldbörse oder Ihrer Tasche befestigen können. Die einfach zu verwendende Tile-App hilft Ihnen dabei, diese Gegenstände wieder zu finden, sollten Sie sie verlegt haben. Die App kann jederzeit über den Touchscreen Ihres Fahrzeugs aufgerufen werden. So können Sie sicherstellen, dass Sie vor der Abfahrt alles haben, was Sie benötigen.

SECURE TRACKER†

Stellt durch ein Ortungssystem fest, wenn Ihr Fahrzeug unbefugt bewegt wird. Das System alarmiert Sie und übermittelt den Behörden die exakte Position des Fahrzeugs.



*Nur für Apple-Smartphones verfügbar. Nicht für Android-Smartphones verfügbar.

**Erfordert InControl Apps ©2016 Tile Inc. Tile und das Tile Design sind eingetragene Marken der Tile, Inc.

†Secure Tracker ist ein Abonnementsservice, der nach der ursprünglichen Laufzeit, wie von Ihrem Land Rover Partner mitgeteilt, verlängert werden kann.

Die Wortmarke Bluetooth® und das zugehörige Logo sind Eigentum der Bluetooth SIG, Inc. und werden von Land Rover mit freundlicher Genehmigung verwendet.

ASSISTENZSYSTEME

FÜR EIN ENTSPANNTES FAHRVERGNÜGEN

Um Ihnen das Fahren im Stadtverkehr oder auf der Autobahn zu erleichtern und für mehr Sicherheit zu sorgen, stehen Ihnen eine ganze Reihe innovativer Technologien zur Verfügung – serienmäßig, optional oder als Teil eines optionalen Pakets. Ganz gleich, wofür Sie sich auch entscheiden: Sie werden schnell feststellen, dass jedes Ausstattungsmerkmal speziell darauf ausgelegt wurde, Ihnen noch mehr Freude mit Ihrem Fahrzeug zu bereiten.

Suchen Sie online nach „Range Rover Velar Technologie“, um weitere Informationen zu erhalten

SERIENMÄSSIGE FAHRZEUGAUSSTATTUNG



Spurverlassenswarner

Die Geschwindigkeitsregelung mit Geschwindigkeitsbegrenzer ermöglicht es dem Fahrer, die aktuelle Geschwindigkeit des Fahrzeugs beizubehalten, ohne das Gaspedal zu betätigen, und hilft so Ermüdungserscheinungen vorzubeugen. Mit der Geschwindigkeitsregelung kann der Fahrer zudem eine Höchstgeschwindigkeit für das Fahrzeug einstellen. Beide Funktionen lassen sich bei Bedarf ohne Weiteres vom Fahrer ein- oder ausschalten.

Der autonome Notfall-Bremsassistent (Autonomous Emergency Braking, AEB) kann dazu beitragen, Kollisionen mit anderen Fahrzeugen oder Fußgängern zu verhindern. Wenn das System einen möglichen Zusammenstoß erkennt, gibt es ein optisches Warnsignal, damit Sie rechtzeitig reagieren können. Eine Kamera an der Fahrzeugfront achtet bei Geschwindigkeiten zwischen 5 und 80 km/h auf mögliche Frontalkollisionen mit anderen Fahrzeugen und zwischen 5 und 60 km/h auf Kollisionen mit Fußgängern. Wenn eine Kollision unmittelbar bevorsteht und vom Fahrer keine Gegenmaßnahmen ergriffen werden, aktiviert das System die Bremsen, um die Wucht eines möglichen Aufpralls zu verringern.

Der Spurverlassenswarner hilft dabei, längere Fahrten noch sicherer zu machen. Das System registriert ein unbeabsichtigtes Verlassen der Fahrspur und warnt Sie mit einem visuellen Hinweis und einer sanften Vibration im Lenkrad.

OPTIONALE FAHRZEUGAUSSTATTUNG



Adaptive Geschwindigkeitsregelung (Adaptive Cruise Control, ACC) mit Stauassistent und intelligentem Notfall-Bremsassistent

Die adaptive Geschwindigkeitsregelung (Adaptive Cruise Control, ACC) mit Stauassistent und intelligentem Notfall-Bremsassistent hält den Abstand zum vorausfahrenden Fahrzeug konstant, wenn Sie auf der Autobahn oder in zählflüssigem Verkehr fahren – auch wenn das Fahrzeug die Geschwindigkeit ändert. Kommt das vorausfahrende Fahrzeug vollständig zum Stehen, wird auch Ihr Fahrzeug sanft zum Stillstand gebracht. Sobald der Verkehr wieder fließt, genügt eine sanfte Berührung des Gaspedals und Ihr Fahrzeug setzt sich wieder in Bewegung. Das System kann ab Geschwindigkeiten von 16 km/h aktiviert werden und steht auch bei höheren Geschwindigkeiten zur Verfügung.

Ist eine Kollision unvermeidbar, kommt der intelligente Notfall-Bremsassistent der adaptiven Geschwindigkeitsregelung zum Einsatz. Dieses System kann die Folgen einer Kollision abschwächen, indem es automatisch die Bremsen betätigt.

FAHRASSISTENZ PAKETE

FAHRASSISTENZ PAKET 1*



Verkehrszeichenerkennung mit adaptivem Geschwindigkeitsbegrenzer

Das optionale Fahrassistenz Paket 1 enthält eine Reihe von Ausstattungsmerkmalen, die dafür sorgen, dass Sie stets sicher unterwegs und bestens vernetzt sind. Das Fahrassistenz-Paket 1 umfasst:

Der Aufmerksamkeitsassistent erkennt, wenn Ihre Konzentration aufgrund von Müdigkeit nachlässt und warnt Sie frühzeitig über eine Meldung im Kombiinstrument, eine Pause einzulegen.

Das Toter-Winkel-Warnsystem inkl. Annäherungssensor warnt Sie vor Fahrzeugen, die sich in Ihrem toten Winkel befinden oder sich diesem schnell nähern. In diesem Fall erfolgt im jeweiligen Außenspiegel eine optische Warnung. Sobald Sie sich in Richtung eines Hindernisses bewegen, leuchtet das Warnsignal auf und macht Sie auf die mögliche Gefahr aufmerksam.

Die Verkehrszeichenerkennung erkennt Tempolimits sowie Überholverbote und zeigt sie im Kombiinstrument an, damit Sie sich voll und ganz auf den Verkehr konzentrieren können. Sobald sie aktiviert wird, nutzt der adaptive Geschwindigkeitsbegrenzer die von der Verkehrszeichenerkennung bereitgestellten Informationen, um die Geschwindigkeit Ihres Fahrzeugs entsprechend anzupassen.

FAHRASSISTENZ PAKET 2*



Toter-Winkel-Spurassistent inkl. Annäherungssensor

Dadurch wird jede Fahrt zu einem sicheren und entspannten Vergnügen. Das optionale Fahrassistenz Paket 2 beinhaltet alle im Fahrassistenz Paket 1 enthaltenen Technologien sowie die folgenden zusätzlichen Ausstattungsmerkmale:

Der Spurhalteassistent registriert ein unbeabsichtigtes Verlassen der Fahrspur und leitet den Fahrer durch sanfte Lenkimpulse zurück.

Der Toter-Winkel-Spurassistent inkl. Annäherungssensor kann dazu beitragen, Unfälle zu vermeiden. Wenn Ihr Fahrzeug beim Beginn des Spurwechsels ein anderes Fahrzeug in Ihrem toten Winkel erkennt, nimmt das System präzise berechnete Lenkkorrekturen vor, um den Wagen sicher von dem sich nähernden Fahrzeug wegzuführen.

Adaptive Geschwindigkeitsregelung (Adaptive Cruise Control, ACC) mit Stauassistent und intelligentem Notfall-Bremsassistent – Beschreibung auf Seite 28.

*Für die Modelle Range Rover Velar erhältlich, wenn Navigation Pro, elektrisch einklapp- und beheizbare Außenspiegel mit Abblendautomatik und Umfeldbeleuchtung ausgewählt werden.

STRESSFREI EINPARKEN

Der Range Rover Velar ist mit modernsten Technologien ausgestattet, die ein intuitives und einfaches Einparken ermöglichen. Beim Rückwärtsfahren, Längsparken oder Rangieren in beengten Platzverhältnissen: Diese Features machen Ihnen das Leben leichter. Serienmäßig, optional oder als Teil eines optionalen Pakets erhältlich.

Suchen Sie online nach „Range Rover Velar Technologie“, um weitere Informationen zu erhalten.

SERIENMÄSSIG



Einparkhilfe hinten

Die **Einparkhilfe hinten** gestaltet das Parken in beengten Platzverhältnissen einfacher und sicherer. Wird der Rückwärtsgang eingelegt, schalten sich die Sensoren im hinteren Stoßfänger automatisch ein. Während des Einparkens werden Sie mithilfe von Warntönen sowie einer visuellen Darstellung auf dem Touchscreen-Farbdisplay über die Abstände zu Hindernissen informiert.

OPTIONAL



Surround-Kamerasystem

Die **Einparkhilfe vorne und hinten** macht das Manövrieren noch sicherer und leichter. Beim Einlegen des Rückwärtsgangs oder bei manueller Aktivierung des Systems werden die Sensoren in den vorderen und hinteren Stoßfängern aktiviert. Während des Einparkens werden Sie mithilfe von Warntönen sowie einer visuellen Darstellung auf dem Touchscreen-Farbdisplay über die Abstände zu Hindernissen informiert.

Die **Rückfahrkamera** sorgt beim Rückwärtsfahren für eine bessere Sicht. Diese praktische Einparkhilfe hilft auch beim Ankoppeln eines Anhängers. Führungslinien zeigen den äußeren Umfang des Fahrzeugs und den voraussichtlichen Weg an, um Ihnen das Einparken in engen Parklücken so einfach wie möglich zu machen.

Das **Surround-Kamerasystem*** arbeitet mit vier Kameras, die rund um das Fahrzeug angebracht sind, und bildet eine 360° Ansicht aus der Vogelperspektive auf dem Touchscreen ab. Mit der Möglichkeit, mehrere Kameraperspektiven gleichzeitig anzeigen zu lassen, hilft das System bei einer ganzen Reihe von Manövern: vom Parken am Randstein bis zum Rangieren in beengten Platzverhältnissen.

*Für die Modelle Range Rover Velar erhältlich, wenn elektrisch einklapp- und beheizbare Außenspiegel mit Abblendautomatik und Umfeldbeleuchtung ausgewählt werden.

Bestimmte Funktionen und ihre Verfügbarkeit sind abhängig von der Fahrzeugausstattung und marktspezifischen Besonderheiten. Weitere Informationen erhalten Sie in den beigefügten Spezifikations- und Preishinweisen oder bei Ihrem Land Rover Partner.

PARKHILFE PAKETE

PARKHILFE PAKET 1*



Einparkhilfe 360°

Das optionale Parkhilfe Paket 1 unterstützt Sie beim Rangieren in beengten Platzverhältnissen und im dichten Stadtverkehr. Es zeichnet sich durch folgende Systeme aus:

Die Einparkhilfe 360° bietet Ihnen maximale Sicherheit beim Einparken in enge Parklücken. Die Sensoren rund um das Fahrzeug werden im Rückwärtsgang automatisch oder bei Bedarf manuell aktiviert. Dabei erscheint auf dem Touchscreen eine grafische Rundumansicht des Fahrzeugs. Während des Einparkens werden Sie mithilfe von Warntönen sowie einer visuellen Darstellung auf dem Touchscreen-Farbdisplay über die Abstände zu Hindernissen informiert.

Das Kollisionswarnsystem bei Rückwärtsfahrten hilft besonders beim Ausparken. Es warnt Sie, wenn sich von der Seite Fahrzeuge, Fußgänger oder andere Gefahren nähern. Dadurch wissen Sie immer, was hinter Ihnen passiert, auch wenn Ihnen die Sicht versperrt ist.

PARKHILFE PAKET 2*



Parkassistent

Das optionale Parkhilfe Paket 2 erleichtert das Einparken und unterstützt Sie beim sicheren Rangieren in beengten Platzverhältnissen sowie beim Einfädeln in den Stadtverkehr, falls Hindernisse Ihnen die Sicht versperren. Das Paket beinhaltet alle im Parkhilfe Paket enthaltenen Technologien sowie folgende Erweiterungen:

Der Parkassistent inkl. Einparkhilfe 360° macht das Parallel- und Längsparken einfacher als je zuvor. Das System lenkt Ihr Fahrzeug automatisch in die Parklücke. Sie müssen nur den richtigen Gang wählen und die Geschwindigkeit des Fahrzeuges mit Bremse und Gaspedal steuern. Anzeigen und Hinweise helfen Ihnen bei dem Parkvorgang. Der Parkassistent kann das Fahrzeug auch beim Ausparken steuern – stressiges Ein- und Ausparken gehört somit endgültig der Vergangenheit an.



EFFIZIENTE TECHNOLOGIEN

NACHHALTIGES DESIGN

Bei Land Rover setzen wir uns für die Verwendung von nachhaltigeren Materialien bei der Fahrzeugherstellung, die Verringerung von Produktionsabfällen und die Nutzung von weniger natürlicher Ressourcen ein, um in Sachen Nachhaltigkeit wirklich etwas zu bewegen. Im Entwicklungsprozess des Range Rover Velar wurde eine vollständige Lebenszyklusbewertung durchgeführt. Auf diese Weise wurde sichergestellt, dass am Ende der Fahrzeuglebensdauer 85 Prozent der Bauteile recycelt/wiederverwendet werden können.

Sein geringes Gewicht verdankt der Range Rover Velar einer Karosserie, die zu 82 Prozent aus Aluminium besteht. Bei bis zu 50 Prozent der Materialien, die für den Herstellungsprozess des Karosserieblechs verwendet werden, handelt es sich um Recyclingmaterialien, die aus einem geschlossenen Materialkreislauf stammen. Dies bringt nicht nur erhebliche Leistungsvorteile, sondern auch eine Verringerung der im Laufe des Lebenszyklus anfallenden CO₂-Emissionen mit sich. Im Rahmen der geschlossenen Lieferkette werden die beim Stanzprozess anfallenden Aluminiumüberschüsse recycelt, getrennt und anschließend erneut zu hochwertigen Blechen gegossen. Dadurch muss weniger Primäraluminium hergestellt werden, während auch weiterhin den höchsten Qualitätsstandards entsprochen wird.

FORTSCHRITTLICHE AERODYNAMIK

Das stromlinienförmige Design unseres neuesten Fahrzeugs wurde sorgfältig optimiert, um den Range Rover Velar zum aerodynamischsten Range Rover aller Zeiten zu machen. Der Heckspoiler wurde mit zwei integrierten Schlitzen versehen, um den Luftstrom über die Heckklappe zu leiten und den Luftwiderstand auf 0,32 C_w zu verringern. Durch die optional erhältlichen aerodynamisch gestalteten Felgen lässt sich der Luftwiderstand zusätzlich um 5 Prozent C_w reduzieren.

MOTORENWERK

Das hochmoderne Werk von Jaguar Land Rover, in dem unsere Motoren entwickelt werden, entspricht den höchsten Umweltstandards (BREEAM Excellent) und ist mit der größten auf einem Dach installierten Solaranlage im gesamten Vereinigten Königreich ausgestattet. Die Solaranlage besteht aus beeindruckenden 22.600 einzelnen Solarmodulen, die bis zu 6,2 MW Strom erzeugen (genug Energie, um bis zu 1.600 Haushalte zu versorgen). Die Module stellen somit mehr als 30 Prozent der am Standort benötigten Energie bereit und verringern den CO₂-Ausstoß des Werks um über 2.400 Tonnen pro Jahr.

Suchen Sie online nach „Range Rover Velar Nachhaltigkeit“, um weitere Informationen zu erhalten.

Bei dem abgebildeten Fahrzeug handelt es sich um einen R-Dynamic HSE in Silicon Silver mit optionalem Panoramadach, Dach in schwarzer Kontrastlackierung, dunkel getönten Scheiben ab B-Säule sowie 22" Leichtmetallfelgen mit 9 Doppelspeichen, Diamond Turned (Style 9007).



SICHERHEIT

SICHER UND GESCHÜTZT

Der Range Rover Velar wurde auf optimale Sicherheit ausgelegt und ist standardmäßig mit einer Vielzahl von Ausstattungsmerkmalen versehen. Die Ausstattung dient dabei nicht nur dem Schutz des Fahrers und der Insassen, sondern trägt auch aktiv dazu bei, dass Unfälle verhindert werden.

Dank der erhöhten Sitzposition behält der Fahrer im Range Rover Velar selbst in schwierigen Situationen stets den Überblick. Sie können sehr viel mehr von der Straße sehen und werden zudem auch leichter von anderen Verkehrsteilnehmern wahrgenommen. Das sorgt für ein angenehm sicheres und komfortables Fahrgefühl.

Der legendäre Allradantrieb (AWD) mit Intelligent Driveline Dynamics (IDD) gehört zur Serienausstattung. Er hilft Ihnen dabei, jederzeit die Kontrolle über das Fahrzeug zu behalten – ganz gleich, mit welchen Wetter- oder Umgebungsbedingungen Sie es während der Fahrt auch zu tun bekommen.

Die vom Range Rover Velar gebotene Sicherheit wird durch neueste serienmäßige Technologien sogar noch zusätzlich erhöht:

Die Dynamische Stabilitätskontrolle (DSC) überwacht die Fahrdynamik des Range Rover Velar. Sie greift ein, um die Fahrzeugstabilität und die verfügbare Traktion zu maximieren. Damit das Fahrzeug der beabsichtigten Spur folgt, verringert das DSC-System die Übertragung des Motordrehmoments bzw. wirkt einem Untersteuern oder Übersteuern entgegen, indem es die entsprechenden Räder abbremst.

Das Antiblockiersystem (ABS) verhindert ein Blockieren der Räder. Dadurch behalten Sie stets die volle Kontrolle.

Die Elektronische Bremskraftverteilung (EBD) passt automatisch die an die einzelnen Fahrzeugachsen übertragene Bremskraft an, um den Bremsweg so kurz wie möglich zu halten und gleichzeitig die Lenkfähigkeit und Stabilität des Fahrzeugs zu gewährleisten.

Die elektronische Traktionskontrolle (ETC) optimiert die Traktion und Stabilität, indem der Radschlupf kontrolliert wird. Das ETC-System reduziert das Drehmoment am durchdrehenden Rad und bremst es bei Bedarf ab.



Die **Kurvenbremskontrolle (CBC)** variiert automatisch die Bremskraft an den einzelnen Rädern, wenn bei Betätigung der Fahrzeugbremsen in Kurven der Schwellwert für die Haftung erreicht wird. Das System verhindert in diesem Fall ein Blockieren und Schlittern der Räder durch Anpassung der auf die einzelnen Räder übertragenen Bremskraft.

Die **Wankneigungskontrolle (Roll Stability Control, RSC)** ist in die Dynamische Stabilitätskontrolle (DSC) integriert, um die Gefahr eines Überschlags zu verringern. Darüber hinaus sorgt das System für eine höhere Agilität und erleichtert das abrupte Ausweichen vor Hindernissen. Die Fahrzeugbewegungen und Seitenführungskräfte werden überwacht, um potenzielle Überschlaggefahren rechtzeitig zu erkennen. In kritischen Fällen wird Bremskraft auf das äußere Vorderrad übertragen, um die zu einer Überschlaggefahr beitragenden Kräfte abzumildern.

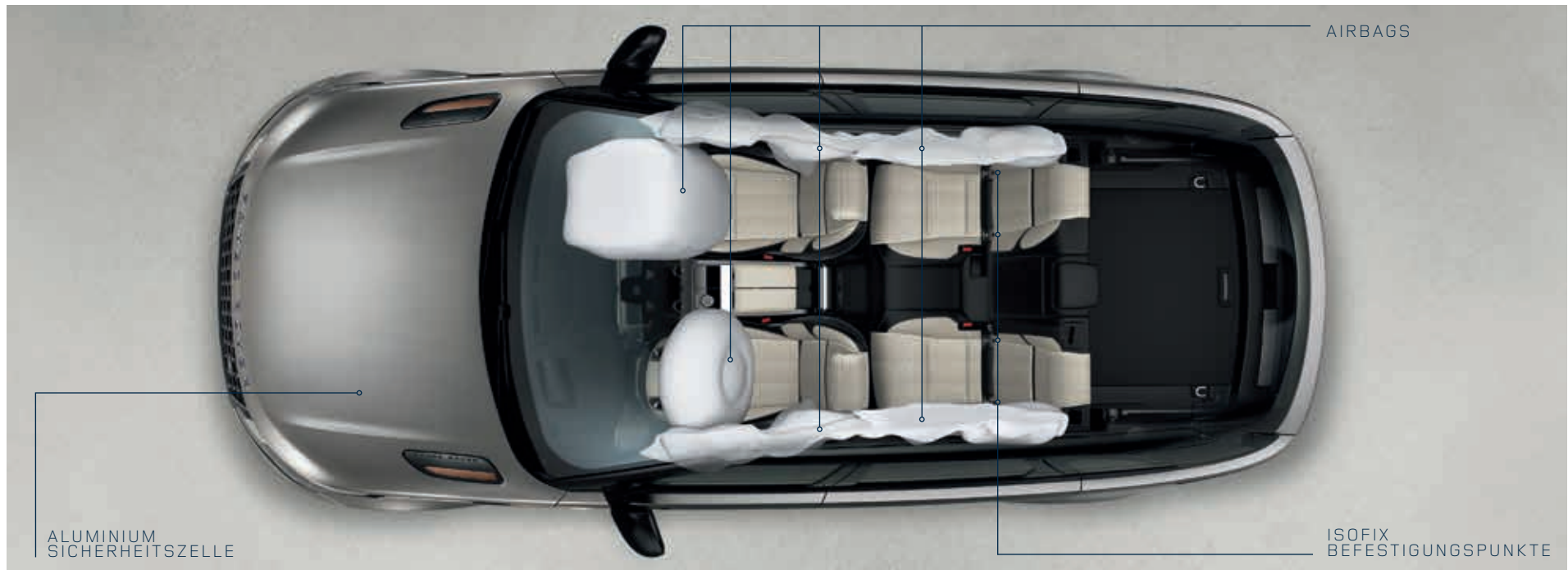
Der **Notfall-Bremsassistent (EBA)** erkennt, wenn Sie die Bremsen schnell, aber ohne die für ein maximales Abbremsen erforderliche Kraft betätigen. In diesem Fall erhöht das System den Bremsdruck über die ABS-Pumpe, um sicherzustellen, dass Sie rechtzeitig zum Stillstand kommen.

Autonomer Notfall-Bremsassistent (AEB) – weitere Informationen erhalten Sie auf Seite 28.

Um die Sicherheit noch weiter zu erhöhen, befinden sich auf jeder Seite der Rücksitze zwei ISOFIX Befestigungspunkte für die Fixierung eines Kindersitzes. Ein umfassendes System aus insgesamt sechs Fahrer- und Beifahrerairbags inklusive Seitenairbags und Windowbags sorgen dabei für optimalen Schutz.

Weitere Informationen zu den aktiven Fahrassistenzsystemen finden Sie auf den Seiten 28 und 31.

Suchen Sie online nach „Range Rover Velar Sicherheit“, um weitere Informationen zu erhalten.





LED-ABBLENDLICHT 145 M

SICHERE NACHTFAHRTEN DANK HELLERER SCHEINWERFER

Der Range Rover Velar ist serienmäßig mit LED-Scheinwerfern ausgestattet, die sich bis auf die Seite des Fahrzeugs erstrecken. Die LED-Scheinwerfer sind auf die gesamte Nutzungsdauer des Fahrzeugs ausgelegt und ermöglichen eine höhere Kraftstoffeffizienz, da sie weniger Energie verbrauchen. Die Qualität des erzeugten Lichts reicht an die von Tageslicht heran. Dadurch werden Fahrten während der Nacht zu einem deutlich entspannteren Vergnügen.

Eine Erweiterung der serienmäßigen LED-Scheinwerfer sind die optionalen LED-Scheinwerfer mit LED-Signatur. Die animierten Blinklichter verringern zudem die Zeit, die andere Verkehrsteilnehmer benötigen, um Ihren beabsichtigten Richtungswechsel zu erkennen. Beim Blinken leuchten die optional erhältlichen adaptiven Scheinwerfer* die Straße, in die Sie einbiegen, aus. Das System wird bei Geschwindigkeiten unter 40 km/h aktiviert.

Das Fahren bei Nacht oder schlechter Sicht wird durch die optional erhältlichen Scheinwerfer mit Abblendautomatik für entgegenkommende Fahrzeuge deutlich erleichtert. Das System erkennt entgegenkommenden Verkehr und blendet sofort automatisch ab.

Die optionalen Matrix-LED-Scheinwerfer sind mit dem intelligenten Fernlicht und einem adaptiven Beleuchtungssystem ausgestattet. Das intelligente Fernlicht maximiert die Anzahl der im Bereich des Gegenverkehrs mit Fernlicht ausgeleuchteten Abschnitte, indem er den Lichtkegel in kaum wahrnehmbare vertikale Streifen aufteilt. Dadurch wird nicht nur eine hervorragende Sicht gewährleistet, sondern auch ein Schatten auf die entgegenkommenden Fahrzeuge geworfen. Die Fahrer werden also nicht geblendet, was für mehr Sicherheit sorgt. Das adaptive Beleuchtungssystem optimiert den Lichtkegel hingegen für eine ganze Reihe von Fahrbedingungen – zum Beispiel bei Fahrten durch die Stadt, über das Land und die Autobahn oder aber bei schlechtem Wetter. Gemeinsam sorgen beide Systeme selbst unter schwierigsten Bedingungen für eine optimale Sicht.

Die Laser-Fernlichttechnologie ist die hellste derzeit erhältliche Scheinwerfervariante. Die mithilfe dieser Technologie erzeugte Leuchtkraft ist fünf Mal höher als die serienmäßiger LED-Scheinwerfer. Sobald das Fahrzeug über 80 km/h fährt und keine sonstigen Lichtquellen erkannt werden, erzeugt das System einen Lichtkegel, der die Straße über einen halben Kilometer weit ausleuchtet.

Suchen Sie online nach „Range Rover Velar Sicherheit“, um weitere Informationen zu erhalten.



LED-FERNLICHT 330 M

MATRIX-LASER-LED 550 M



| | LED-SCHEINWERFER | LED-SCHEINWERFER MIT LED-SIGNATUR | MATRIX-LED- SCHEINWERFER MIT LED-SIGNATUR | MATRIX-LASER-LED- SCHEINWERFER MIT LED-SIGNATUR |
|--|------------------|--------------------------------------|---|---|
| Scheinwerferreinigungsanlage | – | ■ | ■ | ■ |
| LED-Scheinwerfer | ■ | ■ | ■ | ■ |
| Animierte Blinklichter | – | ■ | ■ | ■ |
| Scheinwerfer mit Abblendautomatik für entgegenkommenden Verkehr | – | ■ | – | – |
| Intelligentes Fernlicht | – | – | ■ | ■ |
| Adaptives Beleuchtungssystem | – | – | ■ | ■ |
| Adaptive Scheinwerfer | – | – | ■ | ■ |
| Laser-Fernlicht | – | – | – | ■ |



ABSENKUNG DER LUFTFEDERUNG UM 50 MM

VIELSEITIGKEIT

ECHTE FLEXIBILITÄT

Der Range Rover Velar zeichnet sich durch einen äußerst großzügigen Innenraum aus. Den Passagieren wird höchster Fahrkomfort geboten, ohne dass Abstriche beim Stauraum gemacht werden müssen.

Mit der automatischen Karosserieabsenkung, die im Lieferumfang der optionalen elektronisch geregelten Luftfederung* enthalten ist, wird das Ein- und Aussteigen deutlich vereinfacht. Wenn Sie Ihr Ziel erreicht haben und die Zündung ausschalten oder die Sicherheitsgurte lösen, senkt sich das Fahrzeug zunächst um 10 mm ab. Wenn Sie anschließend die Tür öffnen, wird der Einstieg um weitere 40 mm abgesenkt. Dadurch wird das Ein- und Aussteigen zu einer entspannten und eleganten Angelegenheit. Sobald Sie erneut losfahren, wird der Wagen wieder auf seine normale Fahrhöhe angehoben.

Dank der außergewöhnlichen Kopffreiheit von 970 mm** und der ebenso großzügigen Beinfreiheit von 945 mm können es sich auch die Passagiere in der zweiten Sitzreihe während der Fahrt gemütlich machen und entspannen. Für die Rücksitze ist zudem eine

optionale elektrisch verstellbare Rückenlehne erhältlich, die für noch mehr Sitzkomfort in der zweiten Reihe sorgt.

Die ebenfalls optional erhältliche 4-Zonen-Klimaautomatik erhöht den Komfort für alle Fahrgäste noch einmal zusätzlich, denn sie ermöglicht eine individuelle Einstellung der Temperaturregelung sowie der Ausrichtung und Stärke des Luftstroms auf allen Sitzen.

Die 40:20:40-Rücksitzkonfiguration beinhaltet umlegbare Rücksitze zur Unterbringung von Skiern sowie eine Armlehne†. Um den größtmöglichen Stauraum zur Verfügung zu stellen, kann auch die gesamte Sitzreihe umgeklappt werden. Optional auf Wunsch sogar vom Laderaum aus. Mithilfe der im Laderaum befindlichen Entriegelung lassen sich dann ebenfalls alle Sitze schnell und problemlos umlegen, um mehr Platz zu schaffen. Auf diese Weise müssen Sie auch bei längeren Reisen oder Ausflügen keine Kompromisse in Sachen Stauraum eingehen. Dank einem maximalen Laderaumvolumen von 673 Litern‡ können Sie mühelos mehrere Koffer oder sonstige sperrige Gegenstände im Fahrzeug unterbringen.

*Serienmäßig bei D300 und P380 Motoren. Optional bei D240 und P300 Motoren. **Bei Ausstattung mit Panoramadach. †Armlehne nicht mit 8-fach manuell verstellbaren Vordersitzen erhältlich. ‡Bei Ausstattung mit Reifenreparatursystem. Bitte wenden Sie sich an Ihren Land Rover Partner, um weitere Informationen zu Verfügbarkeit zu erhalten. Bei dem abgebildeten Fahrzeug handelt es sich um einen R-Dynamic HSE in Silicon Silver mit optionalem Panoramadach, Dach in schwarzer Kontrastlackierung, dunkel getönten Scheiben ab B-Säule sowie 22" Leichtmetallfelgen mit 9 Doppelspeichen, Diamond Turned (Style 9007).



5 SITZE
673 LITER



4 SITZE
1.202 LITER



3 SITZE
1.385 LITER



2 SITZE
1.731 LITER

Eine abnehmbare Anhängerkupplung mit einer maximalen Anhängelast von 2.500 kg ist optional erhältlich. Alternativ können Sie sich auch für eine elektrisch ein- und ausfahrbare Anhängerkupplung entscheiden, die bei Nichtgebrauch diskret hinter der hinteren Stoßstange verschwindet und ebenfalls eine maximale Anhängelast von 2.500 kg bietet. Beide ermöglichen Ihnen die Nutzung der Fahrradträger aus dem Sortiment von Land Rover Gear - Original Zubehör, wodurch Ihr Fahrzeug sogar noch vielseitiger wird. Das gesamte Zubehör wurde auf Benutzerfreundlichkeit und Flexibilität ausgelegt, damit es perfekt auf Ihren Lebensstil abgestimmt ist.

Suchen Sie online nach „Range Rover Velar Vielseitigkeit“, um weitere Informationen zu erhalten.



DER RANGE ROVER VELAR
BIETET ZAHLREICHE
AUSWAHLMÖGLICHKEITEN,
DIE IHNEN EINE INDIVIDUELLE
GESTALTUNG DES
FAHRZEUGS ERMÖGLICHEN.

Auf den folgenden Seiten können Sie Ihren Range Rover Velar Schritt für Schritt ganz nach eigenen Wünschen zusammenstellen. Die Auswahl ist groß. Sie erstreckt sich vom Modell über den Motor, Außen- und Innenfarben, Felgen und Dekors bis hin zu den feinen Details, die Ihren persönlichen Stil zum Ausdruck bringen. Auch mit unserem Online-Konfigurator können Sie sich Ihr Wunschfahrzeug zusammenstellen. Gehen Sie dazu einfach auf landrover.com

42 – 45

1

SCHRITT 1 WÄHLEN SIE IHR MODELL

Wenn Sie möchten, dass die Ausstattung Ihres Range Rover Velar von Land Rover Designern ausgewählt wird, sollten Sie sich auf Seite 42 über unsere First Edition informieren.

Wenn Sie Ihr Fahrzeug selbst zusammenstellen möchten, schlagen Sie bitte Seite 44 auf. Dort können Sie die für den Range Rover Velar und den Range Rover Velar R-Dynamic erhältliche Serienausstattung miteinander vergleichen.

46 – 47

2

SCHRITT 2 WÄHLEN SIE IHREN MOTOR

Wählen Sie aus einem breiten Angebot effizienter und leistungsfähiger Benzin- oder Dieselmotoren.

48–49

3

SCHRITT 3 WÄHLEN SIE IHR AUSSTATTUNGSPAKET

Sie können Ihren Range Rover Velar sogar noch individueller gestalten, wenn Sie sich für eines der durchdachten und sorgfältig zusammengestellten Premium-Ausstattungs Pakete entscheiden.

50–59

4

SCHRITT 4 WÄHLEN SIE IHRE AUSSENAUSSTATTUNG

Sie können aus einer Vielzahl von Exterieur-Optionen auswählen und Ihren persönlichen Stil mit unterschiedlichen Dachvarianten, Lackfarben, Exterieur Design-Paketen und Felgen zum Ausdruck bringen.

60–69

5

SCHRITT 5 WÄHLEN SIE IHRE INNENAUSSTATTUNG

Sobald Sie sich für eine Sitzvariante entschieden haben, können Sie Ihre bevorzugten Farbkombinationen und unterschiedlichste Dekorelemente auswählen.

70–77

6

SCHRITT 6 WÄHLEN SIE IHRE OPTIONEN UND IHR LAND ROVER GEAR

Ihnen steht eine Vielzahl von Ausstattungsoptionen zur Verfügung, mit denen Sie das Fahrzeug ganz nach Ihren Wünschen gestalten können. Außerdem können Sie aus einer Reihe von Zubehörteilen auswählen, die von Ihrem Land Rover Partner eingebaut werden können.

78–79

TECHNISCHE DATEN

Technische Daten, Abmessungen, Leistung und Spezifikationen.

1 WÄHLEN SIE IHR MODELL

FIRST EDITION



Flux Silver



Corris Grey



Silicon Silver

Der Range Rover Velar First Edition ist der Inbegriff der Designgeschichte dieses Fahrzeugs. In der nur im ersten Verkaufsjahr erhältlichen First Edition sind die besonders luxuriösen Ausstattungsmerkmale serienmäßig enthalten. Das Modell präsentiert sich in drei aufregenden Farben: Corris Grey, Silicon Silver oder Flux Silver, einer Seidenmattlackierung, die exklusiv in unserem Werk für Special Vehicles Operations in Warwickshire in England aufgebracht wird.

Suchen Sie online nach „Range Rover Velar First Edition“, um weitere Informationen zu erhalten.



**22" MIT 9 DOPPELSPEICHEN,
DIAMOND TURNED (STYLE 9007)**

Serienmäßig bei der First Edition



**21" MIT 5 DOPPELSPEICHEN,
DIAMOND TURNED (STYLE 5047)**

Optional bei der First Edition



**20" MIT 10 SPEICHEN,
DIAMOND TURNED (STYLE 1032)**

Optional bei der First Edition



Die First Edition beinhaltet die gesamte Ausstattung des R-Dynamic HSE (siehe Seite 49) sowie die folgende zusätzliche Ausstattung:

PERFORMANCE UND VIELSEITIGKEIT

Entscheiden Sie sich für D300 oder P380 Motorisierung. Die Eigenschaften der jeweiligen Motoren werden auf den Seiten 11 und 12 aufgeführt.

Die folgende Performance-Ausstattung ist serienmäßig:

- All Terrain Progress Control (ATPC)
- Terrain Response 2 Automatik
- Konfigurierbarer Dynamic-Modus
- Aktives Sperrdifferenzial (hinten)
- Wade Sensing

EXTERIEUR

Entscheiden Sie sich für eine der zwei Farben: Corris Grey oder Silicon Silver oder wählen Sie optional die exklusive Außenfarbe Flux Silver.

Entscheiden Sie sich für 22" mit 9 Doppelspeichen, Diamond Turned (Style 9007), oder wählen Sie aus zwei zusätzlichen optionalen Felgenvarianten aus. Sie haben die Wahl zwischen 20" mit 10 Speichen, Diamond Turned (Style 1032), und 21" mit 5 Doppelspeichen, Diamond Turned (Style 5047).

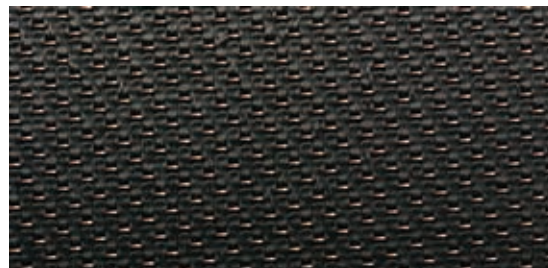
Die folgende Außenausstattung ist serienmäßig:

- Exklusiver First Edition-Schriftzug an B-Säule
- Dach in Kontrastlackierung – Schwarz
- Panoramaschiebedach mit elektrischer Sonnenblende
- Matrix-Laser-LED-Scheinwerfer mit LED-Signatur
- Dunkel getönte Scheiben ab B-Säule

INTERIEUR

Die folgende Innenausstattung ist serienmäßig:

- Sitze in perforiertem Windsor-Leder in Light Oyster/Ebony
- 20-fach (18-fach elektrisch) verstellbare Vordersitze, beheiz- und kühlbar mit Memory- und Massagefunktion
- Beheizbare Rücksitze (ausen) mit elektrisch verstellbarer Rückenlehne
- Einzigartige Dekorelemente in Karbon mit Copper Wire Weave mit exklusivem First Edition-Schriftzug
- Dachhimmel in Premium-Velours
- Beleuchtete Einstiegsleisten
- Premium-Fußmatten
- Konfigurierbare Ambiente-Innenraumbeleuchtung
- Multifunktions-Lederlenkrad, beheizbar
- Frontscheibe, beheizbar
- Head-up-Display
- Meridian™ Signature-Reference-Soundsystem mit 23 Lautsprechern
- Anschlusspaket 2 – 4 x USB, 3 x 12V
- Kombiinstrument mit Chromeinfassung
- Notrad
- Luxus Paket 2
- Surround-Kamerasystem
- Activity Key



Wenn Sie sich für einen Motor, eine Farbe und Felgen entschieden haben, schlagen Sie bitte die Seiten 70-77 auf, um aus unserer großen Auswahl an optionaler Ausstattung und Land Rover Gear auszuwählen.

WÄHLEN SIE DEN RANGE ROVER VELAR ODER DEN RANGE ROVER VELAR R-DYNAMIC

Dank seiner eleganten Proportionen sowie des markanten Designs zieht der Range Rover Velar alle Blicke auf sich. Um Ihnen die Entscheidung zwischen einem Range Rover Velar oder einem Range Rover Velar R-Dynamic zu erleichtern, finden Sie in dieser Übersicht die serienmäßigen Ausstattungsmerkmale beider Modelle. Außerdem erfahren Sie mehr über die zusätzliche Ausstattung, die Sie bei der Auswahl eines Range Rover Velar R-Dynamic erhalten.

SERIENAUSSTATTUNG

GETRIEBE UND FAHRDYNAMIK

- Einstufiges Verteilergetriebe
- Elektrische Parkbremse (Electric Parking Brake, EPB)
- 8-Gang-Automatikgetriebe
- Terrain Response
- Antiblockiersystem (ABS)
- Adaptive Dynamics (Adaptives Fahrwerk)
- Torque Vectoring
- Bergabfahrlilfe (Hill Descent Control, HDC)
- Berganfahrlilfe
- Bremskraft-Entriegelungssteuerung (GRC)
- Elektronische Traktionskontrolle (Electronic Traction Control, ETC)
- Dynamische Stabilitätskontrolle (Dynamic Stability Control, DSC)
- Kurvenbremskontrolle (Cornering Brake Control, CBC)
- Autonomer Notfall-Bremsassistent (Autonomous Emergency Braking, AEB)
- Spurverlassenswarner
- Elektronische Bremskraftverteilung (EBD)
- Wankneigungskontrolle (Roll Stability Control, RSC)
- Geschwindigkeitsabhängige elektromechanische Servolenkung (Electronic Power Assisted Steering, EPAS)
- Anfahrhilfe (Low Traction Launch)
- Stahlfederung
- Elektronisch geregelte Luftfederung*
- Stopp/Start-System
- Anhängerstabilitätshilfe (Trailer Stability Assist, TSA)

EXTERIEUR UND DEKORELEMENTE

- Regensensor
- Heckspoiler
- Herausfahrbare Türgriffe
- Beheizbare Außenspiegel
- Uni-Lackierung
- Frontscheibe aus schalldämmendem Verbundglas

SCHEINWERFER

- Sensorgesteuertes Fahrlicht
- Begrüßungslicht
- Nebelschlussleuchten
- LED-Scheinwerfer und -Heckleuchten

FELGEN UND SONDERAUSSTATTUNG

- Reifendruckkontrollsystem (TPMS)
- 18" mit 15 Speichen (Style 1022)
- Reifenreparatursystem
- Ganzjahresreifen

INNENAUSSTATTUNG

- Touch Pro Duo
- Sonnenblenden mit beleuchteten Schminkspiegeln
- Stopp/Start-Taste
- Dachhimmel in Morzine (Stoff)
- Lackierte Türleisten
- Multifunktions-Lederlenkrad
- 5" TFT-Bordcomputer
- Schaltwippen in Schwarz
- Ladekanten-Schutzleiste aus Aluminium und Einstiegsleisten vorne aus Aluminium
- 2-Zonen-Klimaautomatik
- Ambiente-Innenraumbeleuchtung
- Bluetooth®-Anschlussmöglichkeit
- Luftqualitätssensor
- Innenrückspiegel mit Abblendautomatik
- Land Rover Soundsystem mit 250 W und 8 Lautsprechern
- Remote

FUNKTIONEN DER SITZE

- Sitze in Luxtec und Premium-Velours
- 8-fach manuell verstellbare Vordersitze
- Zweiteilige, verschiebbare Mittelarmlehne, vorne
- Rückbank, im Verhältnis 40:20:40 teilbar
- Kopfstützen in zweiter Sitzreihe

KOMFORT

- Keyless Entry
- Einparkhilfe hinten
- Geschwindigkeitsregelung mit Geschwindigkeitsbegrenzer
- Manuelle Heckklappe
- Laderaumabdeckung
- Sprachsteuerung
- Anschlusspaket 1 – 2 x USB, 3 x 12V
- Verriegelbares Handschuhfach
- Elektrische Fensterheber mit One-Touch-Funktion und Einklemmschutz

SICHERHEIT

- Perimetrische Alarmanlage inkl. Wegfahrsperre
- Erweiterter Notfall-Bremsassistent
- Bremsscheiben vorne mit 325 mm Durchmesser
- Bremsscheiben vorne mit 350 mm Durchmesser**
- Bremsbelagverschleißanzeige
- 6 Airbags
- Warnhinweis bei Nichtanlegen des Sicherheitsgurts
- ISOFIX-Befestigungspunkte im Fond (äußere Sitze)
- Elektrische Kindersicherung

*Serienmäßig bei D300 und P380 Motoren. **Serienmäßig bei D300, P300 und P380 Motoren.

Umfangreiche Informationen zur Verfügbarkeit aller Zubehörteile und Optionspakete erhalten Sie bei Ihrem Land Rover Partner.

RANGE ROVER VELAR



RANGE ROVER VELAR R-DYNAMIC



Der Range Rover Velar R-Dynamic überzeugt mit einem kraftvollen Auftritt. Die Akzentleisten am vorderen Stoßfänger, die Luftauslässe in der Motorhaube sowie die seitlichen Luftauslässe in poliertem Kupfer verleihen ihm eine besonders moderne Optik und Ausstrahlung. Das Emblem auf der Motorhaube, der Schriftzug am Heck sowie der Kühlergrill sind in Shadow Atlas gehalten, während der Fahrzeuginnenraum mit Schaltwippen in mattiertem Chrom und einer sportlichen Edelstahlpedalerie einen dynamischen Charakter vermittelt.

AUSSTATTUNG DES R-DYNAMIC (ZUSÄTZLICH ZUR SERIENAUSSTATTUNG):

- R-Dynamic-Einstiegsleisten
- Multifunktions-Lederlenkrad mit Chromeinfassung
- Exklusives Stoßfängerdesign vorne und hinten inkl. integrierter Auspuffblenden**
- Schaltwippen in mattiertem Chrom
- Dekorelemente in Shadow Aluminium
- Sportliche Edelstahlpedalerie
- Dachhimmel in Ebony/Morzine (Stoff)
- Spiegelkappen in Narvik Black
- Nebelscheinwerfer

2

WÄHLEN SIE IHREN MOTOR

Sie können aus sechs Antriebssystemen auswählen – darunter drei Dieselmotoren und drei Benzinmotoren. Der Range Rover Velar bietet durch die Kombination aus fortschrittlichen und kraftstoffeffizienten Benzin- und Dieselmotoren mit einem schnell und direkt reagierenden 8-Stufen-Automatikgetriebe eine hohe Leistungsfähigkeit.

ANTRIEBSSTRANG, MOTORLEISTUNG UND VERBRAUCH

| | | DIESEL | | |
|--|------------|---------------------|---------------------|---------------------|
| | | AUTOMATIKGETRIEBE | AUTOMATIKGETRIEBE | AUTOMATIKGETRIEBE |
| | | D180 | D240 | D300* |
| LEISTUNG (PS) | | Allradantrieb (AWD) | Allradantrieb (AWD) | Allradantrieb (AWD) |
| Antriebsstrang | | | | |
| Max. Leistung kW (PS)/U/min | | 132 (180) / 4.000 | 177 (240) / 4.000 | 221 (300) / 4.000 |
| Max. Drehmoment (Nm/U/min) | | 430 / 1.500 | 500 / 1.500 | 700 / 1.500 |
| Hubraum (cm³) | | 1.999 | 1.999 | 2.993 |
| Anzahl der Zylinder | | 4 | 4 | 6 |
| Zylinderanordnung | | Reihe | Reihe | V |
| LEISTUNG | | | | |
| Höchstgeschwindigkeit | km/h | 201 | 217 | 241 |
| Beschleunigung (Sekunden) | 0-100 km/h | 8,9 | 7,3 | 6,5 |
| VERBRAUCH | | | | |
| Kombiniert | l/100 km | ab 5,4 | ab 5,8 | ab 6,4 |
| CO ₂ -Emissionen kombiniert | g/km | ab 142 | ab 154 | ab 167 |

*Bei Ausstattung mit 18" Felgen beträgt die Höchstgeschwindigkeit 220 km/h.
Die genannten Verbrauchswerte wurden in offiziellen Herstellertests nach Maßgabe der EU-Vorschriften ermittelt. Nur zu Vergleichszwecken.
Die tatsächlichen Werte können abweichen. Die Reserveanzeige spricht bei einer Restmenge von etwa neun Litern an.

ANTRIEB, MOTORLEISTUNG UND VERBRAUCH

| | | BENZINER | | |
|--|------------|---------------------|---------------------|---------------------|
| | | AUTOMATIKGETRIEBE | AUTOMATIKGETRIEBE | AUTOMATIKGETRIEBE |
| | | P250 | P300* | P380* |
| LEISTUNG (PS) | | Allradantrieb (AWD) | Allradantrieb (AWD) | Allradantrieb (AWD) |
| Antriebsstrang | | | | |
| Max. Leistung kW (PS)/U/min | | 184 (250) / 5.500 | 221 (300) / 5.500 | 280 (380) / 6.500 |
| Max. Drehmoment (Nm/U/min) | | 365 / 1.200 | 400 / 1.500 | 450 / 3.500 |
| Hubraum (cm³) | | 1.998 | 1.998 | 2.995 |
| Anzahl der Zylinder | | 4 | 4 | 6 |
| Zylinderanordnung | | Reihe | Reihe | V |
| LEISTUNG | | | | |
| Höchstgeschwindigkeit | km/h | 217 | 234 | 250 |
| Beschleunigung (Sekunden) | 0-100 km/h | 6,7 | 6,0 | 5,7 |
| VERBRAUCH | | | | |
| Kombiniert | l/100 km | ab 7,6 | ab 7,8 | ab 9,4 |
| CO ₂ -Emissionen kombiniert | g/km | ab 173 | ab 178 | ab 214 |

3

WÄHLEN SIE IHR AUSSTATTUNGSPAKET

Diese Übersicht hilft Ihnen, den Range Rover Velar ganz nach Ihren Wünschen zusammenzustellen. Ganz gleich, ob Sie sich für den Range Rover Velar mit serienmäßiger Ausstattung oder für eines der drei Ausstattungspakete S, SE oder HSE entscheiden – Sie können in jedem Fall zusätzliche optionale Ausstattung auswählen, um Ihr Fahrzeug noch individueller zu gestalten. Auf Seite 70 sind alle verfügbaren Ausstattungsmerkmale aufgeführt.

S



SE



HSE



R-DYNAMIC – S



R-DYNAMIC – SE



R-DYNAMIC – HSE



| | S | SE | HSE |
|---------------------------------------|---|---|---|
| FELGEN | <ul style="list-style-type: none"> – 19" mit 5 Speichen (Style 5046) Bei Auswahl des R-Dynamic: <ul style="list-style-type: none"> – 19" mit 5 Speichen, Satin Dark Grey (Style 5046) | <ul style="list-style-type: none"> – 20" mit 7 Speichen (Style 7014) Bei Auswahl des R-Dynamic: <ul style="list-style-type: none"> – 20" mit 10 Speichen, Satin Dark Grey (Style 1032) | <ul style="list-style-type: none"> – 21" mit 5 Doppelspeichen (Style 5047) Bei Auswahl des R-Dynamic: <ul style="list-style-type: none"> – 21" mit 10 Speichen, Satin Dark Grey (Style 1033) |
| SICHT | <ul style="list-style-type: none"> – LED-Scheinwerfer mit LED-Signatur (inkl. Scheinwerferreinigungsanlage) | <ul style="list-style-type: none"> – Matrix-LED-Scheinwerfer mit LED-Signatur (inkl. Scheinwerferreinigungsanlage) | <ul style="list-style-type: none"> – Matrix-LED-Scheinwerfer mit LED-Signatur (inkl. Scheinwerferreinigungsanlage) |
| KOMFORT MIT DEM GEWISSEN EXTRA | <ul style="list-style-type: none"> – Elektrische Heckklappe mit Gestensteuerung – Elektrisch einklapp- und beheizbare Außenspiegel mit Ablendautomatik und Umfeldbeleuchtung | <ul style="list-style-type: none"> – Elektrische Heckklappe mit Gestensteuerung – Elektrisch einklapp- und beheizbare Außenspiegel mit Ablendautomatik und Umfeldbeleuchtung | <ul style="list-style-type: none"> – Elektrische Heckklappe mit Gestensteuerung – Elektrisch einklapp- und beheizbare Außenspiegel mit Ablendautomatik und Umfeldbeleuchtung – Elektrisch verstellbare Lenksäule |
| SITZE | <ul style="list-style-type: none"> – Sitze in genarbttem Leder – 10-fach (8-fach elektrisch) verstellbare Vordersitze mit Memory-Funktion für Fahrersitz (inkl. Armlehne hinten und elektrisch verstellbarer Rückenlehne) Bei Auswahl des R-Dynamic: <ul style="list-style-type: none"> – Sitze in genarbttem Leder und Premium-Velours | <ul style="list-style-type: none"> – Sitze in genarbttem Leder – 10-fach (8-fach elektrisch) verstellbare Vordersitze mit Memory-Funktion für Fahrersitz (inkl. Armlehne hinten und elektrisch verstellbarer Rückenlehne) Bei Auswahl des R-Dynamic: <ul style="list-style-type: none"> – Sitze in genarbttem Leder und Premium-Velours | <ul style="list-style-type: none"> – Sitze in perforiertem Windsor-Leder – 20-fach (18-fach elektrisch) verstellbare, beheiz- und kühlbare Vordersitze mit Memory- und Massagefunktion (inkl. Armlehne hinten und elektrisch verstellbarer Rückenlehne) – Multifunktions-Lederlenkrad* und Airbagabdeckung mit Einfassung in mattiertem Chrom – Schaltwippen in mattiertem Chrom – Das Luxus Paket beinhaltet: Obere Türinnenverkleidung in Windsor-Leder, mittlere Instrumententafel in Windsor-Leder |
| INFOTAINMENT | <ul style="list-style-type: none"> – Land Rover InControl Apps – Pro Services und Wi-Fi-Hotspot – Navigation Pro – Meridian™ Soundsystem mit 380 W und 11 Lautsprechern | <ul style="list-style-type: none"> – Land Rover InControl Apps – Pro Services und Wi-Fi-Hotspot – Navigation Pro – Meridian Surround-Soundsystem mit 825 W und 17 Lautsprechern – 12,3" TFT-Instrumentendisplay | <ul style="list-style-type: none"> – Land Rover InControl Apps – Pro Services und Wi-Fi-Hotspot – Navigation Pro – Meridian Surround-Soundsystem mit 825 W und 17 Lautsprechern – 12,3" TFT-Instrumentendisplay |
| ASSISTENZSYSTEME | <ul style="list-style-type: none"> – Rückfahrkamera | <ul style="list-style-type: none"> – Rückfahrkamera – Lieferumfang von Fahrassistenz Paket 1: Toter-Winkel-Warnsystem inkl. Annäherungssensor, Aufmerksamkeitsassistent und Verkehrszeichenerkennung mit adaptivem Geschwindigkeitsbegrenzer – Lieferumfang von Parkhilfe Paket 1: Einparkhilfe 360° und Kollisionswarnsystem bei Rückwärtsfahrten | <ul style="list-style-type: none"> – Rückfahrkamera – Lieferumfang von Fahrassistenz Paket 2: Adaptive Geschwindigkeitsregelung mit Stauassistent und intelligentem Notfall-Bremsassistent, Spurhalteassistent, Toter-Winkel-Spurassistent inkl. Annäherungssensor sowie Verkehrszeichenerkennung mit adaptivem Geschwindigkeitsbegrenzer – Lieferumfang von Parkhilfe Paket 2: Parkassistent (inkl. Einparkhilfe 360°) und Kollisionswarnsystem bei Rückwärtsfahrten |

*Multifunktions-Lederlenkrad ist auf das Innenraumdekor abgestimmt.
Meridian ist eine eingetragene Marke der Meridian Audio Ltd.

4

WÄHLEN SIE IHRE AUSSENAUSSTATTUNG

WÄHLEN SIE IHR DACH

Entscheiden Sie sich für das optionale Panoramadieselbedach oder das Panoramadiesel mit elektrischer Sonnenblende. Beide lassen viel natürliches Licht in den Innenraum, der damit noch größer erscheint. Das Panoramadiesel mit elektrischer Sonnenblende bietet eine exzellente Aussicht auf die Umgebung. Das Panoramadieselbedach mit elektrischer Sonnenblende lässt sich hingegen vollständig öffnen, damit noch mehr Licht in den Innenraum gelangt. Sie können sich aber auch für ein Dach in Wagenfarbe oder schwarzer Kontrastlackierung entscheiden, um das Außendesign des Fahrzeugs noch zusätzlich zu unterstreichen.



Dach in Wagenfarbe (serienmäßig)



Panoramadiesel mit elektrischer Sonnenblende in Wagenfarbe (optional)



Panoramadieselbedach mit elektrischer Sonnenblende in Wagenfarbe (optional)



Dach in schwarzer Kontrastlackierung* (optional)



Panoramadiesel mit elektrischer Sonnenblende in schwarzer Kontrastlackierung* (optional)



Panoramadieselbedach mit elektrischer Sonnenblende in schwarzer Kontrastlackierung* (optional)

*Dach in schwarzer Kontrastlackierung nicht in Verbindung mit Narvik Black oder Santorini Black verfügbar. Bei Narvik Black und Santorini Black sind vordere Stoßfängerabdeckung, untere Türverkleidung, hintere Stoßfängerabdeckung, Blende in Pinstripe-Optik und Abschleppösenabdeckung in Corris Grey, und Einfassung des unteren Teils der Heckschürze in Indus Silver.

**Mit Einfassung des unteren Teils der Heckschürze in Indus Silver. Bei den abgebildeten Fahrzeugen handelt es sich um den R-Dynamic HSE.

WÄHLEN SIE IHRE WAGENFARBE

Nach der Auswahl Ihrer bevorzugten Dachvariante können Sie in diesem Abschnitt die Wagenfarbe auswählen. Von vollen, satten Glanztönen bis zu ebenmäßigem, klarem Metallic – für unsere Lackierungen kommen die neuesten Pigment-Technologien zum Einsatz. Unsere Uni-Lackierungen ergeben eine tiefe, gleichmäßige Farbe. Unsere optionalen Metallic-Lackierungen besitzen eine schillernde Oberfläche und sind ein echter Blickfang. Und unsere optionalen Premium Metallic-Lackierungen heben durch den glatten Schimmer die äußere Form zusätzlich hervor und verleihen Ihrem Fahrzeug dadurch noch mehr Attraktivität.



Fuji White (Uni)



Narvik Black* (Uni)



Indus Silver (Metallic)



Corris Grey** (Metallic)



Firenze Red (Metallic)



Byron Blue (Metallic)



Aruba (Premium Metallic)



Yulong White (Metallic)



Kaikoura Stone (Metallic)



Carpathian Grey (Premium Metallic)



Santorini Black* (Metallic)



Silicon Silver** (Premium Metallic)

WÄHLEN SIE EIN DESIGN-PAKET FÜR IHREN RANGE ROVER VELAR

Sie können das Außendesign Ihres Range Rover Velar mithilfe der folgenden Pakete ganz nach Ihren Vorstellungen gestalten: Premium Exterieur Paket, Black Exterieur Paket und Premium Black Pack. Jedes einzelne dieser Pakete verleiht dem Fahrzeug einen noch kraftvolleren Auftritt. Die jeweiligen Designmerkmale eröffnen dabei völlig neue Gestaltungsmöglichkeiten.

Bitte beachten Sie, dass diese Pakete nicht für die R-Dynamic-Modelle verfügbar sind. Für den Range Rover Velar R-Dynamic ist stattdessen das R-Dynamic Black Pack erhältlich. Weitere Informationen finden Sie auf den Seiten 56 und 57.

RANGE ROVER VELAR MIT SERIENMÄSSIGER AUSSTATTUNG



Kühlergrilleinfassung innen in Atlas
Kühlergrill in Atlas
Frontschürze in Satin Black



Zierleiste in Satin Black
Seitliche Lufteinlässe in Atlas



Einfassung der Heckschürze in Dark Techno Silver
RANGE ROVER Schriftzug auf Motorhaube und Heckklappe in Atlas

PREMIUM EXTERIEUR PAKET



Frontschürze in Narvik Black mit Dekorleiste in Atlas
Nebelscheinwerfer



Zierleiste in Narvik Black
Untere Türverkleidung in Narvik Black
Frontschürze unten in Narvik Black



Heckschürze in Narvik Black und Corris Grey mit Einfassung in Indus Silver

BLACK PACK



Kühlergrilleinfassung innen in Narvik Black
Kühlergrill in Narvik Black
Frontschürze unten in Narvik Black



Spiegelkappen in Narvik Black
Seitliche Lufteinlässe und Türleiste in Narvik Black



Einfassung der Heckschürze in Narvik Black
RANGE ROVER Schriftzug auf Motorhaube und Heckklappe in Narvik Black

PREMIUM BLACK PACK



Frontschürze in Narvik Black
Nebelscheinwerfer



Zierleiste in Narvik Black
Untere Türverkleidung in Narvik Black



Einfassung der Heckschürze in Narvik Black
RANGE ROVER Schriftzug auf Motorhaube und Heckklappe in Narvik Black
Heckschürze in Narvik Black



BLACK PACK FÜR RANGE ROVER VELAR R-DYNAMIC AUSWÄHLEN

Das R-Dynamic Black Pack wertet das sportliche Erscheinungsbild des Range Rover Velar R-Dynamic noch einmal deutlich auf. Es ist für alle verfügbaren Wagenfarben erhältlich und beinhaltet einen Kühlergrill in glänzend Schwarz, Luftauslässe in der Motorhaube in Narvik Black sowie einen Schriftzug auf der Motorhaube und der Heckklappe. Frontschürze unten in Narvik Black



Kühlergrill und Einfassung in Narvik Black
RANGE ROVER Schriftzug auf Motorhaube
und Heckklappe in Narvik Black
Frontschürze unten in Narvik Black



Luftauslässe in der Motorhaube in Narvik Black
Aeroblades in der Frontschürze in Narvik Black



Seitliche Lufteinlässe und Türleiste in Narvik Black
Spiegelkappen in Narvik Black

WÄHLEN SIE IHRE FELGEN

Sie können aus 18 Felgenvarianten auswählen, die allesamt für jedes Modell verfügbar sind. Die Größen reichen von 18" bis hin zu beeindruckenden 22". Dank ihrer spezifischen Designmerkmale verleihen die Felgen dem Fahrzeug ein ganz eigenes Erscheinungsbild.



**18" MIT 10 SPEICHEN
(STYLE 1021)**



**18" MIT 15 SPEICHEN
(STYLE 1022)**

Serienmäßig beim Range Rover Velar und Range Rover Velar R-Dynamic



**19" MIT 5 SPEICHEN
(STYLE 5046)**

Serienmäßig beim Range Rover Velar S



**19" MIT 5 SPEICHEN,
SATIN DARK GREY (STYLE 5046)**

Serienmäßig beim Range Rover Velar R-Dynamic S



**20" MIT 7 DOPPELSPEICHEN
(STYLE 7014)**

Serienmäßig beim Range Rover Velar SE



**20" MIT 7 DOPPELSPEICHEN,
GLOSS BLACK (STYLE 7014)**



**20" MIT 10 SPEICHEN
(STYLE 1032)**



**20" MIT 10 SPEICHEN,
SATIN DARK GREY (STYLE 1032)**

Serienmäßig beim Range Rover Velar R-Dynamic SE



**20" MIT 10 SPEICHEN,
DIAMOND TURNED (STYLE 1032)**



**21" MIT 5 DOPPELSPEICHEN
(STYLE 5047)**

Serienmäßig beim Range Rover Velar HSE

*Land Rover Gear – nur Zubehör-Felgen. Serienmäßige oder optionale Felgen sind gegen Aufpreis als Zubehör-Felgen erhältlich.



21" MIT 5 DOPPELSPEICHEN,
DIAMOND TURNED (STYLE 5047)



21" MIT 10 SPEICHEN,
GLOSS BLACK (STYLE 1033)



21" MIT 10 SPEICHEN,
SATIN DARK GREY (STYLE 1033)

Serienmäßig beim
Range Rover Velar R-Dynamic HSE



22" MIT 7 DOPPELSPEICHEN
(STYLE 7015)



22" MIT 7 DOPPELSPEICHEN,
GLOSS BLACK (STYLE 7015)



22" MIT 9 DOPPELSPEICHEN
(STYLE 9007)



22" MIT 9 DOPPELSPEICHEN,
DIAMOND TURNED (STYLE 9007)



22" MIT 10 SPEICHEN,
DIAMOND TURNED, SATIN TECHNICAL
GREY* (STYLE 1051)

5

WÄHLEN SIE IHRE INNENAUSSTATTUNG

SITZMATERIAL UND SITZFUNKTIONEN AUSWÄHLEN

Für die Sitze können fünf unterschiedliche Premium-Materialien ausgewählt werden. Darüber hinaus stehen eine Reihe manueller und elektrischer Zusatzfunktionen zur Verfügung. So können die Sitze beispielsweise mit einer optionalen Memory-Funktion, einer Sitzheizung/-klimatisierung und einer Massagefunktion versehen werden. Zu den Sitzmaterialien gehören Luxtec und Premium-Velours, genarbttes Leder und Premium-Velours sowie perforiertes Windsor-Leder. Optional können bei allen Ausstattungspaketen auch neue Sitze in Premium-Textil und Velours ausgewählt werden.

| FUNKTIONEN | A – 8-fach manuell verstellbare Vordersitze | B – 10-fach verstellbare Vordersitze | C – 10-fach verstellbare Vordersitze mit Memory-Funktion für Fahrersitz | D – 18-fach verstellbare Vordersitze beheiz- und kühlbar mit Memory- und Massagefunktion | E – 20-fach verstellbare, beheiz- und kühlbare Vordersitze mit Memory- und Massagefunktion* |
|--|---|--------------------------------------|---|--|---|
| VERSTELLUNG | | | | | |
| Nach vorne/hinten | Manuell (2) | Elektrisch (2) | Elektrisch (2) | Elektrisch (2) | Elektrisch (2) |
| Sitzhöhe | Manuell (2) | Elektrisch (2) | Elektrisch (2) | Elektrisch (2) | Elektrisch (2) |
| Sitzneigung | | Elektrisch (2) | Elektrisch (2) | Elektrisch (2) | Elektrisch (2) |
| Sitzflächenverlängerung | | | | Elektrisch (2) | Elektrisch (2) |
| Rückenlehnenverstellung | Manuell (2) | Elektrisch (2) | Elektrisch (2) | Elektrisch (2) | Elektrisch (2) |
| Lendenwirbelstütze | | | | Elektrisch (4) | Elektrisch (4) |
| Seitenwangen | | | | Elektrisch (2) | Elektrisch (2) |
| Kopfstützenhöhe | Manuell (2) | Manuell (2) | Manuell (2) | Elektrisch (2) | Elektrisch (2) |
| Verstellbare Seitenflügel | | | | | Manuell (2) |
| AUSSTATTUNG | | | | | |
| Memory-Funktion für Fahrersitz | – | – | ■ | ■ | ■ |
| Memory-Funktion für Beifahrersitz | – | – | – | ■ | ■ |
| Beheiz- und kühlbare Vordersitze | – | – | □ | ■ | ■ |
| Vordersitze mit Massagefunktion | – | – | – | ■ | ■ |
| Mittelarmlehne hinten | – | ■ | ■ | ■ | ■ |
| Elektrisch verstellbare Rückenlehne hinten | – | – | ■ | ■ | ■ |
| SONDERAUSSTATTUNG | | | | | |
| Beheizbare Vordersitze | □ | □ | □ | – | – |
| Beheizbare Rücksitze | □ | □ | □ | □ | □ |

■ Serie □ Optional – Nicht verfügbar.

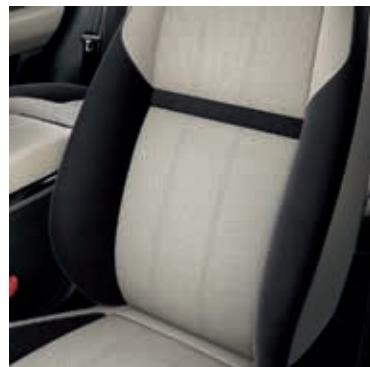
*Bei der Auswahl eines Multimediasystems im Fond werden die 20-fach (18-fach elektrisch) verstellbaren Sitze aufgrund der Bildschirme in den Rückseiten der Kopfstützen durch 18-fach elektrisch verstellbare Sitze ersetzt.
 **Nur in Verbindung mit dem Premium-Textil-Paket erhältlich.



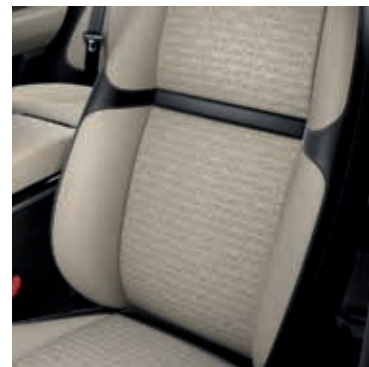
Luxtec und Premium-Velours



Genarbttes Leder





Genarbttes Leder und Premium-Velours



Perforiertes Windsor-Leder



Kvadrat-Stoff und Premium-Velours**

| SITZMATERIAL | A | B | C | D | E |
|---|---|---|---|---|---|
|  <p>Luxtec und Premium-Velours: Luxtec ist ein weiches und technisch hochwertiges Material, das durch Premium-Velours ideal ergänzt wird. Dabei handelt es sich um ein nachhaltiges und äußerst leichtes Premium-Mikrofaser-Velours, das aus recycelten Materialien hergestellt wird.</p> | ■ | □ | – | – | – |
|  <p>Genarbttes Leder: Genarbttes Leder ist mit einer natürlichen und markanten Ledernarbung versehen, durch die es nicht nur widerstandsfähig, sondern auch optisch besonders ansprechend ist.</p> | – | – | ■ | – | – |
|  <p>Genarbttes Leder und Premium-Velours: Genarbttes Leder ist mit einer natürlichen und markanten Ledernarbung versehen, durch die es nicht nur widerstandsfähig, sondern auch optisch besonders ansprechend ist. Ergänzt wird es durch ein ökologisch nachhaltiges und äußerst leichtes Premium-Mikrofaser-Velours, das aus recycelten Materialien hergestellt wird.</p> | – | – | ■ | – | – |
|  <p>Perforiertes Windsor-Leder: Windsor-Leder zeichnet sich durch ein gleichmäßiges Erscheinungsbild und eine außergewöhnliche Geschmeidigkeit aus. Es wird aus hochwertigem Leder und unter äußerst vorsichtiger Bearbeitung hergestellt. Es weist lediglich eine leichte Beschichtung auf, wodurch es einen natürlicheren Eindruck vermittelt.</p> | – | – | – | □ | ■ |
|  <p>Kvadrat-Stoff und Premium-Velours**: Kvadrat ist ein europaweit führender Hersteller von qualitativ hochwertigen und modernen Bezugstoffen. Der Kvadrat-Stoff ist eine außergewöhnliche neue Option.</p> | – | – | – | □ | ■ |

■ Serie □ Optional – Nicht verfügbar.

WÄHLEN SIE IHRE FARBKOMBINATION FÜR DEN INNENRAUM

Ein ruhiger Rückzugsort. Das ist genau der Eindruck, den der Innenraum des Range Rover Velar seinen Insassen vermittelt. Zu verdanken ist dies nicht nur den hochwertigen Materialien und Dekorelementen, sondern auch der beeindruckenden Handwerkskunst, die sich durch das ganze Fahrzeug erstreckt.

Mithilfe der Tabelle können Sie Ihre bevorzugte Farbkombination auswählen. Auf den Seiten 63-65 erhalten Sie nähere Informationen zu unserem gesamten Sortiment.



| | | 1 | 2 | 3 | 4 | 5 |
|-------------------|--------------------------|---------------------------------------|----------------------|---------------------------------|--------------|----------------------------|
| FARBKOMBINATIONEN | | TÜRARMLEHNE UND UNTERE TÜRVERKLEIDUNG | OBERE TÜRVERKLEIDUNG | OBERSEITE DER INSTRUMENTENTAFEL | ABLAGEBOX | MITTLERE INSTRUMENTENTAFEL |
| (A) | Ebony | Ebony | Ebony | Ebony | Ebony | Ebony |
| (B) | Acorn | Acorn | Ebony | Ebony | Acorn | Acorn |
| (C) | Light Oyster | Light Oyster | Ebony | Ebony | Light Oyster | Light Oyster |
| (D) | Ebony/Ebony* | Ebony | Ebony | Ebony | Ebony | Ebony |
| (E) | Light Oyster/Ebony* | Light Oyster | Ebony | Ebony | Light Oyster | Light Oyster |
| (F) | Eclipse/Ebony* | Eclipse | Ebony | Ebony | Eclipse | Eclipse |
| (G) | Vintage Tan/Ebony* | Vintage Tan | Ebony | Ebony | Vintage Tan | Vintage Tan |
| (H) | Dapple Grey/Ebony | Dapple Grey/Ebony | Ebony | Ebony | Dapple Grey | Ebony |
| (I) | Dapple Grey/Light Oyster | Dapple Grey/Light Oyster | Ebony | Ebony | Dapple Grey | Light Oyster |

*Zweifarbige Farbkombinationen gehören beim R-Dynamic S, SE und HSE zur Serienausstattung. Bei allen anderen Ausstattungspaketen des Range Rover Velar sind sie optional erhältlich.

FARBKOMBINATIONEN FÜR DAS INTERIEUR

Die Farbkombinationen verstärken das elegante Ambiente noch zusätzlich. Die Auswahl ist äußerst umfangreich und hat etwas für jeden Geschmack zu bieten. Die abgebildeten Farbkombinationen sind für alle Modelle erhältlich. Nähere Informationen zu den Sitzfunktionen und den verfügbaren Materialien entnehmen Sie bitte den Seiten 60 und 61.

- A Ebony**
(in Verbindung mit Luxtec und Premium-Velours, genarbttem Leder und Premium-Velours, perforiertem, genarbttem Leder oder perforiertem Windsor-Leder erhältlich)



Abgebildete Innenausstattung: Innenraum des Ausstattungspaketes SE in Ebony mit Sitzen in genarbttem Leder und Ebony und Dekorelementen in Shadow Aluminium.

- B Acorn**
(in Verbindung mit genarbttem Leder oder perforierten Windsor-Leder erhältlich)



Abgebildete Innenausstattung: Innenraum des Ausstattungspaketes SE in Acorn mit Sitzen in genarbttem Leder und Acorn und Dekorelementen in Satin Umber Linear.

- C Light Oyster**
(in Verbindung mit genarbttem Leder oder perforierten Windsor-Leder erhältlich)



Abgebildete Innenausstattung: Innenraum des Ausstattungspaketes SE in Light Oyster mit Sitzen in genarbttem Leder und Light Oyster sowie glänzenden Dekorelementen in Argento Pinstripe.

D Ebony/Ebony

(in Verbindung mit Luxtec und Premium-Velours oder perforiertem, genarbtem Leder und Premium-Velours erhältlich)



Abgebildete Innenausstattung: Innenraum des Ausstattungspaketes R-Dynamic SE in Ebony/Ebony mit genarbtem Leder und Premium-Velours in Ebony und Dekorelementen in Karbon mit Copper Wire Weave.

E Light Oyster/Ebony

(in Verbindung mit genarbtem Leder und Premium-Velours oder perforierten Windsor-Leder erhältlich)



Abgebildete Innenausstattung: Innenraum des Ausstattungspaketes R-Dynamic SE in Light Oyster/Ebony mit genarbtem Leder und Premium-Velours in Light Oyster und Dekorelementen in Karbon mit Copper Wire Weave.

F Eclipse/Ebony

(in Verbindung mit genarbtem Leder und Premium-Velours oder perforierten Windsor-Leder erhältlich)



Abgebildete Innenausstattung: Innenraum des Ausstattungspaketes R-Dynamic SE in Eclipse/Ebony mit genarbtem Leder und Premium-Velours in Eclipse und Dekorelementen in Karbon mit Copper Wire Weave.

G Vintage Tan/Ebony

(in Verbindung mit perforiertem Windsor-Leder erhältlich)



Abgebildete Innenausstattung: Innenraum des Ausstattungspaketes R-Dynamic HSE in Vintage Tan/Ebony mit perforiertem Windsor-Leder in Vintage Tan/Ebony und Dekorelementen in Karbon mit Copper Wire Weave.

PREMIUM-TEXTILIEN

Durch die Auswahl an modernen und attraktiv gestalteten Textilstoffen bietet der Range Rover Velar auch bestechende Alternativen zu Leder. Durch die Zusammenarbeit mit den weltweit anerkannten Designern und Kunsthandwerkern bei Kvadrat stehen robuste Wollmischgewebe und Veloursstoffe in einer Auswahl an Farbausführungen* zur Verfügung. Diese neuartigen Textilmaterialien wurden sorgfältig getestet und stellen eine hervorragende Alternative zu Leder dar. Sie sind für alle Ausstattungspakete erhältlich.

H Dapple Grey/Ebony



Abgebildete Innenausstattung: Innenraum des Ausstattungspaketes R-Dynamic HSE in Dapple Grey/Ebony mit Kvadrat-Stoff und Premium-Velours in Dapple Grey und Dekorelementen in Satin Charcoal Ash.

I Dapple Grey/Light Oyster



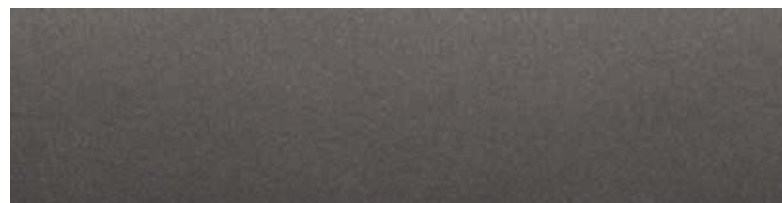
Abgebildete Innenausstattung: Innenraum des Ausstattungspaketes R-Dynamic HSE in Dapple Grey/Light Oyster mit Kvadrat-Stoff und Premium-Velours in Dapple Grey und Dekorelementen in Satin Charcoal Ash.

WÄHLEN SIE IHRE DEKORELEMENTE

Nach der Auswahl der Farbkombination für den Innenraum können Sie nun aus acht Dekorelementen auswählen, die über den Türarmlehnen angebracht werden. Sie sind weiter unten mit der Nummer 1 gekennzeichnet.



SERIENAUSSTATTUNG



Range Rover Velar – Dekorelemente in Cosmic Grey



Range Rover Velar R-Dynamic – Dekorelemente in Shadow Aluminium*

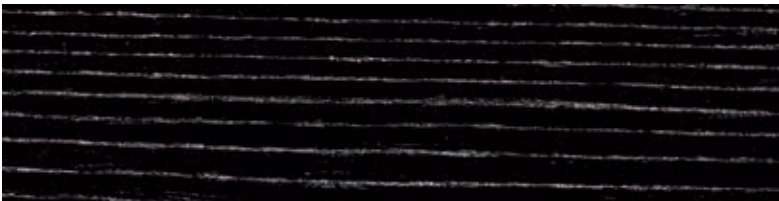
OPTIONAL



Dekorelemente in Light Oak Linear



Dekorelemente in Satin Charcoal Ash



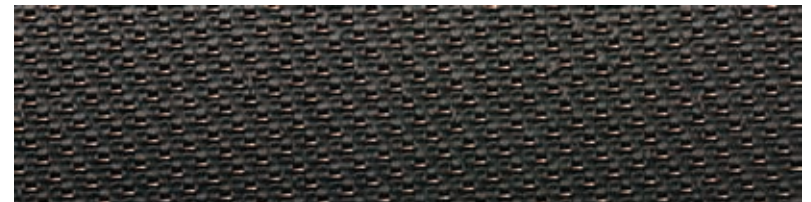
Dekorelemente in Argento Pinstripe



Dekorelemente in Satin Umber Linear



Dekorelemente in Grand Black



Dekorelemente in Karbon mit Copper Wire Weave

WÄHLEN SIE EIN DESIGNPAKET FÜR DEN INNENRAUM

Damit Sie den Innenraum Ihres Fahrzeugs noch individueller, anspruchsvoller und komfortabler gestalten können, stehen Ihnen drei Designpakete zur Auswahl.

S-INTERIEUR



Dieses Paket gehört zur Serienausstattung des Ausstattungspaketes Range Rover Velar S und beinhaltet Sitze in genarbtem Leder sowie die mittlere Instrumententafel und die oberen Türverkleidungen in Luxtec mit Diamant-Muster.

LUXUS PAKET 1*



Windsor-Leder auf der mittleren Armaturentafel und den oberen Türverkleidungen. Multifunktions-Lederlenkrad** mit Einfassung in mattedem Chrom und Schaltwippen in mattedem Chrom.

LUXUS PAKET 2*



Windsor-Leder auf der mittleren Armaturentafel und der Oberseite der Armaturentafel sowie den oberen und unteren Türverkleidungen.

Multifunktions-Lederlenkrad** mit Einfassung in mattiertem Chrom und Schaltwippen in mattiertem Chrom.

PREMIUM TEXTILPAKET



Sitze in Kvadrat-Stoff mit Premium-Velours.

Luxtec mit Diamant-Muster auf der mittleren Armaturentafel und den oberen Türverkleidungen.

Multifunktions-Lenkrad in Premium-Velours mit Schaltwippen in mattiertem Chrom.

Im Paket sind auch elektrisch einklapp- und beheizbare Außenspiegel mit Ablendautomatik und Umfeldbeleuchtung enthalten.

6

WÄHLEN SIE IHRE OPTIONEN UND LAND ROVER GEAR - ORIGINAL ZUBEHÖR

WÄHLEN SIE IHRE OPTIONEN

Bereits zum Zeitpunkt der Bestellung können Sie aus einer Vielzahl von Optionspaketen wählen, um Ihren persönlichen Stil zum Ausdruck zu bringen und Ihren Range Rover Velar mit der gewünschten Premium-Ausstattung zu versehen.

Umfangreiche Informationen zur Verfügbarkeit aller Zubehörteile und Ausstattungsoptionen erhalten Sie in den beigelegten Spezifikations- und Preishinweisen oder bei Ihrem Land Rover Partner.

AUSSENAUSSTATTUNG

Dachreling

An der Dachreling lassen sich mühelos Querträger befestigen, die einen absolut sicheren Dachtransport ermöglichen. Die Montagepositionen sind fest vorgegeben, damit eine optimale Gewichtsverteilung gewährleistet ist. Es sind Ausführungen in Schwarz oder Silber erhältlich. Lediglich als Werksoption und nicht im Rahmen von Land Rover Gear – Original Zubehör verfügbar.

Keine Embleme

Die Embleme der Ausstattungspakete und Motoren können bei Bedarf vom Heck des Fahrzeugs entfernt werden.

Dunkel getönte Scheiben ab B-Säule

Sie sorgen durch eine eingeschränkte Sicht von außen für mehr Privatsphäre für Passagiere im Fond.

Elektrisch einklapp- und beheizbare Außenspiegel mit Abblendautomatik und Umfeldbeleuchtung*

Die beheizbaren Außenspiegel sind elektrisch einklappbar, um das Parken in beengten Platzverhältnissen zu vereinfachen. Außerdem verfügen sie über eine Absenk-Funktion, die beim Einlegen des Rückwärtsgangs aktiviert wird. Die integrierte Umfeldbeleuchtung an der Spiegelunterseite prägt die typische Silhouette des Range Rover Velar. Wenn Sie sich für Sitze mit Memory-Funktion entscheiden, sind auch die Spiegel mit dieser Funktion ausgestattet. Wenn Sie Ihre idealen Sitz- und Spiegelpositionen eingestellt haben, können diese gespeichert und wieder abgerufen werden.

Beheizbare Frontscheibe

Befreit die Frontscheibe schnell und komfortabel von Eis und Tau. Die beheizbaren Scheibenwaschdüsen verhindern, dass die Waschflüssigkeit einfriert. So können Sie auch bei kaltem Wetter ganz einfach Ihre Frontscheibe sauber halten.

Frontscheibe aus Wärmeschutzglas

Bei dieser Windschutzscheibe wird das Sonnenlicht gefiltert und somit ein Aufheizen des Fahrzeugs sowie ein Eindringen von UV-Strahlen in den Innenraum verhindert.

Panoramadach oder Panoramaschiebedach mit elektrischer Sonnenblende

Weitere Informationen erhalten Sie auf Seite 11.

LED-Scheinwerfer mit LED-Signatur und Tagfahrlicht

Weitere Informationen erhalten Sie auf Seite 36.

Matrix-LED-Scheinwerfer mit LED-Signatur (inkl. adaptives Beleuchtungssystem und intelligentem Fernlicht)

Weitere Informationen erhalten Sie auf Seite 36.

Matrix-Laser-LED-Scheinwerfer mit LED-Signatur (inkl. adaptives Beleuchtungssystem und intelligentem Fernlicht)

Weitere Informationen erhalten Sie auf Seite 36.

Elektrische Heckklappe mit Gestensteuerung

Dank der elektrischen Heckklappe mit Gestensteuerung können Sie die Heckklappe von außen bedienen (also öffnen oder schließen), ohne dabei das Fahrzeug selbst oder den Smart Key berühren zu müssen. Da das System mit den Original-Zubehörprodukten für den Anhängerbetrieb kompatibel ist, können Sie die Heckklappe auch in anspruchsvollen Situationen problemlos öffnen und schließen.



Dachreling

REIFEN UND ERSATZRÄDER

Sommerreifen

Sommerreifen sind optional für alle Radgrößen ab 19" erhältlich. Die Tragfähigkeitskennzahl und Geschwindigkeitsklasse sind von der Radgröße abhängig.

Vollwertiges Ersatzrad

Bei der Auswahl eines vollwertigen Ersatzrades wird die Höhe des Laderaumbodens um ungefähr 10 cm angehoben, wodurch sich der Laderaum auf 558 Liter verringert. Werkzeug-Set enthalten.

Notrad

Stahl-Notrad, Werkzeug-Set enthalten.

Notrad

Leichtmetall-Notrad, Werkzeug-Set enthalten.

Reifenreparatursystem

Beinhaltet eine elektrische Pumpe und Dichtmittel, um bei Löchern in der Lauffläche des Reifens mit einem Durchmesser von bis zu 6 mm eine vorübergehende Reparatur und Neubefüllung zu ermöglichen. Nicht für Löcher in der Reifenwand geeignet.

ASSISTENZSYSTEME

Bremsscheiben vorne mit 350 mm Durchmesser

Die größere thermische Masse der vorderen Bremsscheiben mit 350 mm Durchmesser sorgt für eine höhere Widerstandsfähigkeit gegenüber Bremschwund.

Konfigurierbarer Dynamic-Modus

Weitere Informationen erhalten Sie auf Seite 15.

Elektronisch geregelte Luftfederung

Weitere Informationen erhalten Sie auf Seite 17.

All-Terrain Progress Control (ATPC)

Weitere Informationen erhalten Sie auf Seite 17.

Terrain Response 2 Automatik

Weitere Informationen erhalten Sie auf Seite 18.

Wade Sensing

Weitere Informationen erhalten Sie auf Seite 18.

Aktives Sperrdifferenzial (hinten)

Weitere Informationen erhalten Sie auf Seite 19.

Fahrzeugausstattung

Weitere Informationen erhalten Sie auf Seite 28.

Parkhilfe

Weitere Informationen erhalten Sie auf Seite 30.



Vollwertiges Ersatzrad



Wade Sensing

SITZE UND INNENRAUMDEKOR

Fernentriegelung für Rücksitze

Durch die Hebel im Laderaum gestaltet sich das Umklappen der Sitze im Fond zur Vergrößerung der Ladefläche noch einfacher.

Fußmatten

Teppichmatten in Ebony mit aufgesticktem Range Rover Velar-Emblem runden die Innenraumgestaltung weiter ab. Sie bestechen durch ihre Velours-Einfassung sowie die einfache Naht in Ebony.

Premium-Fußmatten

Die Twistpile-Teppichmatten in Ebony mit Range Rover Velar-Metallplakette bieten Schutz und sind in einem stilvollen Design gehalten. Sie bestechen durch ihre Velours-Einfassung sowie die einfache Naht in Ebony.

Armaturentafel mit Abschlusselementen in Chrom*

Die in Chrom gehaltenen Abschlusselemente runden die Optik der Armaturentafel perfekt ab.

Elektrisch verstellbare Lenksäule

Mit dieser Ausstattung lassen sich die Höhe und Länge der Lenksäule elektrisch verstellen. Die Memory-Funktion für die Einstellung ist mit der Memory-Funktion der Sitze verknüpft.

Beheizbares Multifunktions-Lederlenkrad

Das beheizbare Multifunktions-Lederlenkrad sorgt an kälteren Tagen für zusätzlichen Fahrkomfort.

Multifunktions-Lenkrad in Premium-Velours

Ein neues Lenkrad in Premium-Velours mit Einfassung und Schaltwippen in mattiertem Chrom ist ebenfalls erhältlich. Es bietet eine bessere Griffbarkeit, ist an kalten Tagen angenehm warm und heizt sich in der Sonne nicht zu sehr auf. Das verwendete Material sieht dabei nicht nur hervorragend aus, sondern ist zudem auch wunderbar weich.

Multifunktions-Lederlenkrad mit Chromeinfassung

Das Multifunktions-Lederlenkrad ist mit einer wunderschön integrierten Chromeinfassung versehen und weist am Innenrand und den Daumengriffen Perforationen auf. Dies sorgt für noch mehr Komfort und eine bessere Griffbarkeit.

Beleuchtete Ladekanten-Schutzleiste aus Aluminium

Der elegant gearbeitete Ladekantenschutz wird beim Öffnen der Heckklappe dezent blau beleuchtet. Die Schutzleiste schützt die Ladekanten beim Be- und Entladen vor Kratzern. Nicht kompatibel mit vollwertigem Ersatzrad oder Befestigungsschienen.

Einstiegsleisten vorne und hinten aus Aluminium, vorne beleuchtet**

Die vorderen beleuchteten Einstiegsleisten sind mit einem Range Rover Schriftzug versehen.

Dachhimmel in Morzine (Stoff)

Der Dachhimmel aus gewebtem Stoff ist in Light Oyster oder Ebony erhältlich.

Dachhimmel in Premium-Velours

Der Dachhimmel aus Premium-Velours ist in Light Oyster oder Ebony erhältlich.



Einstiegsleisten vorne und hinten aus Aluminium, vorne beleuchtet**

INNENAUSSTATTUNG UND PAKETE

Schaltwippen in mattiertem Chrom†

Runden Sie das Design Ihres Lenkrads mit hochwertigen Schaltwippen ab. Die Schaltwippen sind in mattiertem Chrom gehalten und verfügen damit über eine extrem verschleißfeste und hochwertige Oberfläche.

Sportliche Edelstahlpedalerie

Die Pedalaufsätze aus poliertem Edelstahl passen perfekt auf die vorhandenen Pedale und lassen sich sicher und sauber anbringen.

Konfigurierbare Ambiente-Innenraumbeleuchtung

Zusätzlich haben Sie die Möglichkeit, die Beleuchtung des Innenraums farblich Ihrer Stimmung entsprechend anzupassen. Insgesamt stehen zehn Farben zur Verfügung.

Valet-Modus und kühlabares Handschuhfach

Die kühle Luft aus der Klimaanlage wird zur Temperierung in das Handschuhfach geleitet. Der Valet-Modus (Verriegelung) schützt bei Aktivierung durch einen individuellen Pin-Code vor ungewolltem Öffnen.

4-Zonen-Klimaautomatik

Dieses System bietet eine individuelle Temperaturregulierung für Fahrer und Beifahrer sowie durch zusätzliche Luftauslässe in den B-Säulen für beide Seiten im Fond. Muss zusammen mit verriegel- und kühlabarem Handschuhfach ausgewählt werden.

Luftionisierung im Innenraum

Diese Technologie fördert das Wohlbefinden des Fahrers und der Insassen. Sie verbessert die Luftqualität im Fahrzeug, indem Allergene, Viren, Bakterien und die damit verbundenen Gerüche beseitigt werden. Dies erfolgt durch die Ionisierung der Luftpartikel, sodass diese sich an Oberflächen binden und die Luft damit gereinigt wird. Lässt sich ein- und ausschalten.

Standheizung mit Fernbedienung und Timerfunktion

Das System wärmt den Motor vor und nutzt die Restwärme zum Aufheizen des Fahrzeuginnenraums. Es ist mit einem integrierten 7-Tage-Timer ausgestattet. Das System kann täglich verwendet werden. Im Einzelfall kann die Innenraumtemperatur aber auch bis zu 16 Tage im Voraus eingestellt werden.

Gepäckraumtrennnetz

Das Gepäckraumtrennnetz dient dazu, die Fahrzeuginsassen vor losen Gepäckstücken zu schützen. Entspricht den ECE-17-Vorschriften.

Gepäckraumschienen

Die Gepäckraumschienen lassen sich ausziehen und anpassen, um Gegenstände zu sichern. Nicht kompatibel mit vollwertigem Ersatzrad.

Raucherpaket

Ein Zigarettenanzünder und Aschenbecher sind optional für die Mittelkonsole erhältlich.

On-/Off-Road Paket

Im Lieferumfang sind Terrain Response 2 Automatik, All Terrain Progress Control (ATPC) und der konfigurierbare Dynamic-Modus enthalten, um den Fahrer auf einer Vielzahl von Untergründen zu unterstützen.

Klima Paket

Im Lieferumfang sind eine 4-Zonen-Klimaautomatik, eine Luftionisierung im Innenraum sowie ein verriegel- und kühlabares Handschuhfach enthalten.

Komfort-Paket

Dieses Paket beinhaltet den Activity Key, die vom Laderaum umklappbare Rückbank und das Laderaumtrennnetz.

KOMFORT UND INFOTAINMENT

Activity Key

Damit wird jede Fahrt noch entspannter und einfacher. Dieses robuste und absolut wasserdichte Armband begleitet Sie bei all Ihren Aktivitäten. Wenn Sie keinen Schlüssel einstecken möchten, können Sie einfach den Activity Key am Handgelenk tragen. Der herkömmliche Schlüssel verbleibt im Auto und wird deaktiviert.

Garagentoröffner (HomeLink®)

Das HomeLink®-System ist ein Universalsender, der an der Unterseite des Innenrückspiegels angebracht ist. Der Transmitter kann so programmiert werden, dass bis zu drei Systeme zu Hause oder im Büro drahtlos gesteuert werden können – zum Beispiel das Garagentor, automatische Tore oder Sicherheitsbeleuchtungen. Dieses System ersetzt die verschiedenen einzelnen Fernbedienungen, die normalerweise benötigt werden. Der Fahrer muss daher nicht mehr im Fahrzeug danach suchen.

Multimediasystem im Fond (8" Displays)

Weitere Informationen erhalten Sie auf Seite 21.

Anschlusspaket 2[‡]

Stellt zwei zusätzliche USB-Anschlüsse für die zweite Sitzreihe bereit.

Anschlusspaket 3[‡]

Stellt zwei zusätzliche USB-Anschlüsse für die zweite Sitzreihe und eine zusätzliche 12-V-Steckdose vorne bereit.

Head-up-Display

Weitere Informationen erhalten Sie auf Seite 21.

12,3" TFT-Instrumentendisplay

Weitere Informationen erhalten Sie auf Seite 21.

Soundsysteme

Weitere Informationen erhalten Sie auf Seite 22.

Konnektivitätsmöglichkeiten

Weitere Informationen erhalten Sie auf Seite 24.



Activity Key

ZUGBETRIEB

Feststehende Abschieppöse, hinten

Wenn ein anderes Fahrzeug im Schlamm, Schnee oder Sand feststeckt, kann sich dieses Ausstattungsmerkmal als wirklich nützlich erweisen. Die Abschieppöse ist stabil, robust und belastbar und dadurch ideal für nahezu jede Situation geeignet – ganz besonders abseits der Straße.

Elektrisch ein- und ausfahrbare Anhängerkupplung[‡]

Weitere Informationen erhalten Sie auf Seite 39.

Abnehmbare Anhängerkupplung[‡]

Weitere Informationen erhalten Sie auf Seite 39.

Erweiterter Anhängerassistent

Der erweiterte Anhängerassistent ermöglicht es Ihnen, die Richtung Ihres Anhängers beim Rückwärtsfahren zu kontrollieren. Mithilfe des Drehknopfs des Terrain Response 2 Automatik Systems ist der Fahrer zudem in der Lage, die Richtung des Anhängers beim Rückwärtsfahren zu kontrollieren. Das ist erheblich intuitiver als die Verwendung des Lenkrades, da der Anhänger anhand des angezeigten Blickfeldes sehr viel effektiver in die gewünschte Richtung gesteuert werden kann.



Erweiterter Anhängerassistent

[‡]Anhängelast kann je nach Motor variieren. Nähere Informationen erhalten Sie bei Ihrem Land Rover Partner. Wird eine elektrisch ein- und ausfahrbare oder abnehmbare Anhängerkupplung ausgewählt, wird das Fahrzeug mit einer alternativen Abdeckung für die hintere Abschieppöse ausgestattet.
HomeLink® ist eine eingetragene Marke der Johnson Controls, Inc.

WÄHLEN SIE IHR LAND ROVER GEAR - ORIGINAL ZUBEHÖR

Ihnen steht eine Reihe stilvoller, langlebiger und praktischer Zubehörteile zur Verfügung, mit denen Sie Ihren Range Rover Velar sogar noch individueller gestalten können. Mit diesen Zubehörprodukten kann die Leistungsfähigkeit des Fahrzeugs jederzeit während seiner gesamten Lebensdauer erweitert werden – nicht nur bei der Bestellung. Natürlich erfüllt das Land Rover Original Zubehör in Sachen Design, Test und Herstellung dieselben strengen Kriterien wie die Originalausstattung Ihres Fahrzeugs.

Um mehr über unser vollständiges Sortiment an Zubehörteilen zu erfahren, rufen Sie den Zubehörkatalog online unter landrover.com/gear auf.



TOURING-ZUBEHÖR

Dachquerträger (optionale Dachreling erforderlich, siehe Seite 70) VPLYR0162

Die in einem eleganten Design gehaltene Dachreling (optional nur ab Werk erhältlich, nicht nachrüstbar) ist notwendig für die Befestigung der Dachquerträger für den Dachtransport. Die Montagepositionen sind fest vorgegeben, damit eine optimale Gewichtsverteilung gewährleistet ist. Die maximal zulässige Traglast beträgt 74 kg**. Die robusten Dachquerträger aus Aluminium überzeugen mit einem kompakten Design. Sie nutzen die volle Länge der Träger und bieten so viel Platz zur Montage verschiedener Zubehörteile. Aerodynamisches Profil für geringeren Luftwiderstand und reduzierte Fahrgeräusche. Bei einer Montage beträgt die kombinierte Höhe 93 mm.

Große Dachgepäckbox „Sport“* VPLWR0100

Die große Dachgepäckbox "Sport" verfügt über ein einfaches, schnelles und sicheres Montagesystem. Sie kann von beiden Seiten geöffnet werden und ermöglicht somit einen leichten Zugang zum Gepäck und Ihrer Ausrüstung. Für einen sicheren Transport sorgt die integrierte rutschfeste Matte. Die Box hat eine Ladekapazität von vier Paar Ski oder fünf Snowboards mit einer maximalen Länge von 205 cm. Fassungsvermögen: 430 Liter. Die maximale zulässige Traglast beträgt 74 kg**.

Mittelarmlehne mit Kühl-/Warmhaltebox VPLVS0176

Die Kühl- und Warmhaltebox hält Lebensmittel und Getränke kalt oder warm und dient gleichzeitig als Mittelarmlehne auf der Rückbank. Die Box verfügt über einen mit Leder überzogenen Deckel und wird vom Anschnallgurt des mittleren Sitzes an Ort und Stelle gehalten. Betrieben wird Sie über den AUX-Eingang im Fond. Ideal für lange Fahrten mit der Familie.

iPhone® Connect-and-Charge-Dock VPLRV0119

Das für das iPhone erhältliche Connect-and-Charge-Dock nutzt den Getränkehalter in der Mittelkonsole, um beim Aufladen einen besseren Blick auf das Telefon zu ermöglichen. Ist das iPhone angeschlossen, sind die darauf enthaltenen Medien über das integrierte Infotainment-/Soundsystem zugänglich und steuerbar. Dank der Aussparung im Halter ist auch der Home-Button zugänglich, wenn das Fahrzeug geparkt ist. Das USB-Ladegerät für iPhones kann problemlos abgenommen werden, sollte der USB-Anschluss anderweitig benötigt werden.

Getränkehalter für kabelloses Aufladen VPLRV0118

Der Getränkehalter für kabelloses Aufladen nutzt den Getränkehalter in der Mittelkonsole und ermöglicht so beim Aufladen einen besseren Blick auf das Telefon. Die Halterung ist für Telefone mit einer Breite von bis zu 73 mm ausgelegt. Das Ladegerät verfügt über eine LED-Leuchte, die während des Ladevorgangs leuchtet und sich nach erfolgter Ladung abschaltet. Für das Handy wird eine entsprechende Ladehülle benötigt.

Click-and-Go System – Click-and-Work VPLRS0388

Das Click-and-Go-System ist ein Mehrzwecksystem für die Rückenlehne, das für Passagiere in der zweiten Sitzreihe entwickelt wurde. Die vielseitige Click-and-Go-Basis wird zwischen den Kopfstützenbefestigungen angebracht und ermöglicht die Montage von weiterem Zubehör zur Aufbewahrung von Tablets, Taschen und Kleidung. Jedes Zubehörteil wird separat angeboten. Die Basis lässt sich mühelos entfernen, wenn sie nicht in Gebrauch ist.



Dachquerträger



Click-and-Go System – Click-and-Work

*Dachreling und Querträger sind für die Montage aller Dachtransportsysteme von Land Rover erforderlich. Liegen Objekte über der dachmontierten Satellitenantenne, kann dies die Empfangsqualität des Navigationssystems oder des Satellitenradios beeinträchtigen.

**Maximal zulässige Traglast entspricht der Ladekapazität des montierten Dachtransportsystems.

iPhone® ist eine in den USA und anderen Ländern eingetragene Marke der Apple Inc.

DESIGN-ZUBEHÖR

Ausfahrbare Trittstufen

Diese durchdachten, praktischen Trittstufen erleichtern das Ein- und Aussteigen. Die Trittstufen befinden sich unterhalb der Einstiegsleisten und werden beim Öffnen der Tür automatisch ausgefahren, oder wenn sie über den Schlüssel aktiviert werden. Nach dem Schließen der Tür werden sie automatisch wieder eingefahren. Die Trittstufen reagieren automatisch auf Hindernisse und werden bei Geländeuntersetzung oder Off-Road-Fahrzeugniveau nicht ausgefahren. Der Automatik-Modus kann überbrückt werden, um die Beladung des Daches zu erleichtern, wenn die Türen geschlossen sind. Die ausfahrbaren Trittstufen sind mit den vorderen Schmutzfängern kompatibel und weisen Dekorelemente aus Edelstahl auf, die per Lasergravur mit einem Range Rover Velar-Schriftzug versehen wurden. Ihr Land Rover Partner ist Ihnen gerne behilflich.

Heckspoiler „Sport“ VPLYB0354

Unterstreichen Sie mit diesem dynamischen Heckspoiler aus Karbon das sportliche Design Ihres Range Rover Velar.

Spiegelkappen – Karbon VPLVB0145

Die Spiegelkappen in hochwertigem Karbon sind mit einer Hochglanzlackierung versehen und verleihen dem Fahrzeug eine sportlichere Optik.

Seitliche Luftauslässe – Karbon

VPLYB0355

Die seitlichen Luftauslässe in hochwertigem Karbon sind mit einer Hochglanzlackierung versehen und unterstreichen den leistungsstarken Charakter Ihres Fahrzeugs.

Personalisierte beleuchtete Einstiegsleisten vorne und hinten aus Aluminium VPLYS0458

Wenn Sie sich für die personalisierbaren, beleuchteten Einstiegsleisten entschieden haben, können Sie einen Schriftzug auswählen, der weiß aufleuchtet, sobald die Vordertüren geöffnet werden.

Beleuchtete Ladekanten-Schutzleiste* VPLYS0456

Die hintere Ladekanten-Schutzleiste besteht aus Edelstahl mit einer hellen Oberfläche. Sie schützt die Laderaumverkleidung beim Be- und Entladen und sorgt durch die zurückhaltende Beleuchtung für eine angenehme und elegante Atmosphäre.



Ausfahrbare Trittstufen

SPORT-ZUBEHÖR

Fahrradträger für die Anhängerkupplung

VPLVR0067 – für zwei Fahrräder**

VPLVR0069 – für drei Fahrräder**

Der an der Anhängerkupplung montierbare Fahrradträger ist für den Transport von zwei oder drei Fahrrädern ausgelegt. Abschließbares System mit Schnellkupplung für eine einfache Montage. Maximale Traglast 51 kg (bei Fahrradträger für 3 Fahrräder).

Dachgepäckträger „Aqua Sports“† VPLGR0107

Geeignet für den Transport eines Surfbretts, eines Windsurfbretts, eines Kanus oder eines Kajaks. Mit abschließbarer Mehrzweckhalterung für Masten, Ruder oder Paddel. Neigbar für vereinfachtes Be- und Entladen. Mit Spanngurten und Gummi-Einsätzen für eine optimale Gewichtsverteilung und zur Vermeidung von Beulen/Kratzern am Kajak und Fahrzeug. Maximale Ladekapazität: 45 kg†.

Ski-/Snowboardträger† LR006849

Ausgelegt für vier Paar Ski oder zwei Snowboards. Der abschließbare Träger ist für ein einfaches Be- und Entladen mit Gleitschienen ausgestattet. Die maximal zulässige Traglast beträgt 36 kg†.

Dachgepäckträger†

VPLRR0159

Vielseitig nutzbares Dachgepäcksystem. Maximal zulässige Traglast: 61 kg†.

Dachfahrradträger

VPLFR0091

Abschließbarer Fahrradträger für ein Fahrrad mit einem Gewicht von bis zu 20 kg.

Kajak-Träger†

VPLWR0099

Ausgelegt für bis zu zwei Kajaks oder Kanus. Ebenfalls geeignet für den Transport von Surfbords oder kleinerer Boote. Mit abschließbarer Mehrzweckhalterung für Paddel. Neigbar für vereinfachtes Be- und Entladen.



Fahrradträger für die Anhängerkupplung

OUTDOOR-ZUBEHÖR

Sitzschonbezüge für die zweite Sitzreihe VPLVS0312

Schützen Sitze vor nasser, schmutziger Kleidung sowie vor allgemeiner Abnutzung. Einfach zu beziehen und abwaschbar. Bezüge für Kopfstützen und Armlehnen im Lieferumfang enthalten.

Gepäck-/Hundeschutzgitter, volle Höhe, mit Gepäckraumtrennnetz* VPLYS0455

Verhindert, dass Gepäck oder Ladung in den Fahrgastraum rutschen. Die Gepäckraumabtrennung besteht aus mit schwarzem Nylon überzogenen Stahl und erstreckt sich über die ganze Höhe. Wenn sie nicht benötigt wird, lässt sie sich mühelos abbauen. Entspricht den ECE-17-Vorschriften.

Schmutzfänger vorne und hinten

VPLYP0318 – Vorne

VPLYP0319 – Hinten

Schmutzfänger reduzieren das Spritzwasser und schützen den Lack vor Verschmutzungen. Passend zum äußeren Erscheinungsbild des Fahrzeugs.

Gummifußmatten-Set – Ebony

VPLYS0413

Gummifußmatten für die erste und zweite Sitzreihe schützen den Innenraum vor Schmutz und Feuchtigkeit. Die Fußmatten sind mit einem Logo und einem hellen Range Rover Emblem versehen und weisen am Außenrand ein robustes Eckstück aus Metall auf.

Gepäckraum-Gummimatte

VPLYS0411

Die wasserdichte Gummimatte mit Land Rover Emblem schützt den Gepäckraumboden vor Verschmutzungen. Die Verlängerung der Gummimatte für den Laderaum dient dem Schutz der Rücksitze im umgelegten Zustand.

Halbsteife Gepäckraumwanne

VPLYS0412

Die halbsteife und wasserdichte Gepäckraumwanne schützt den Boden sowie die mit Teppich ausgekleideten Seitenwände des Laderaums hervorragend vor Schmutz und Feuchtigkeit.



Gepäckraum-Gummimatte

WEITERES ZUBEHÖR

Sonnenblende für Windschutzscheibe

VPLYS0427

Die UV-beständige Sonnenblende für die Windschutzscheibe reflektiert Sonnenlicht und reduziert das Aufheizen des Fahrzeuginnenraums.

Aluminium-Schaltwippen

VPLVS0187CAY – Rot

VPLVS0187MMU – Silber

Runden Sie das Design Ihres Lenkrads mit hochwertigen Schaltwippen ab. Die Schaltwippen wurden maschinell poliert, eloxiert und von Hand gebürstet und verfügen damit über eine extrem verschleißfeste und hochwertige rote oder Aluminium-Oberfläche.

Gepäckraumtrennnetz*

VPLYS0424

Verhindert, dass Gepäck oder Ladung in den Fahrgastraum rutschen. Das Gepäckraumtrennnetz ist so konzipiert, dass die Rückenlehnenverstellung der Sitze in der zweiten Sitzreihe nicht beeinträchtigt wird.

Luxus-Teppichfußmatten

VPLYS0419

Die hochflorigen, auf den Fußraum zugeschnittenen Fußmatten (2.050 g/m²) mit wasserabweisender Rückseite runden den Innenraum mit ihrem luxuriösen Design zusätzlich ab.

Gepäckraumhaltesystem

VPLYS0459

Die Gepäckrückhaltevorrückung setzt sich aus einem Befestigungspaket zusammen, das über einen Schnellverschluss in den Gepäckraumschienen verankert werden kann. Die Vorrichtung ermöglicht die flexible Nutzung des vorhandenen Stauraums. Das Befestigungspaket umfasst einen einziehbaren Gurt mit Aufrollvorrichtung und Teleskopstange. Für die Montage sind die Laderaumschienen erforderlich.

Luxus-Teppichgepäckraummatte

VPLYS0429*

VPLYS0415 – bei Auswahl eines vollwertigen Ersatzrades

Die hochflorigen, auf den Gepäckraum zugeschnittene Gepäckraummatte (2.050 g/m²) mit wasserabweisender Rückseite rundet den Gepäckraum mit ihrem luxuriösen Design zusätzlich ab.



Sonnenblende für Windschutzscheibe

*Maximal zulässige Traglast entspricht der Ladekapazität des montierten Dachtransportsystems.

TECHNISCHE DATEN

ABMESSUNGEN UND GELÄNDEWERTE

Standardhöhe

Mit Dachreling 1.657 mm
Mit Dachantenne 1.685 mm
Mit geöffnetem Panoramadach 1.705 mm
Bei Auswahl der Karosserieabsenkung* wird jeder der obenstehenden Werte um 40 mm gesenkt

Kopffreiheit

Maximale Kopffreiheit vorne mit Panoramadach 970 mm
Kopffreiheit hinten 966 mm

Beinfreiheit

Maximale Beinfreiheit vorne 1.024 mm
Maximale Beinfreiheit hinten 945 mm

Laderaumkapazität

Aufgestellte Rückbank
Höhe 1.045 mm, Breite 1.247 mm
Laderaumkapazität 673 Liter
Laderaumbreite zwischen den Radkästen 1.050 mm
Laderaumlänge 1.035 mm

Umgelegte Rücksitze
Höhe 1.045 mm, Breite 1.247 mm
Laderaumkapazität 1.731 Liter
Laderaumbreite zwischen den Radkästen 1.050 mm
Laderaumlänge 1.795 mm

Bodenfreiheit

Luftfederung 251 mm*
Stahlfederung 213 mm

Wendekreis

Am Reifen gemessen 11,6 m
Mit Karosserieüberhängen 12 m
Lenkradumdrehungen 2,52

Wattiefe

Maximale Wattiefe
Luftfederung 650 mm
Stahlfederung 600 mm



*Nur elektronisch geregelte Luftfederung.



| Fahrzeughöhe | A Böschungswinkel vorne | B Rampenwinkel | C Böschungswinkel hinten |
|------------------------------|-------------------------------|-------------------|--------------------------------|
| Luftfederung (R-Dynamic) | 28,89° (27,15°) | 23,5° | 29,5° (29,07°) |
| Stahlfederung (R-Dynamic) | 25,93° (25,06°) | 21° | 27,3° (26,8°) |



TECHNISCHE DATEN UND LEISTUNGSWERTE

| LEISTUNG (PS) | DIESEL | | | BENZINER | | |
|--|---|------------|------------|---|------------|------------|
| | D180 | D240 | D300** | P250 | P300** | P380** |
| MOTORDATEN | | | | | | |
| Bohrung (mm) | 83 | 83 | 84 | 83 | 83 | 84,5 |
| Hub (mm) | 92,4 | 92,4 | 90 | 92 | 92 | 89 |
| Verdichtungsverhältnis (:1) | 15,5:1 | 15,5:1 | 16,1:1 | 10,5:1 | 9,5:1 | 10,5:1 |
| BREMSEN | | | | | | |
| Bremstyp vorne | Innenbelüftete Bremsscheiben mit Einkolben-Schwimmsätteln | | | Innenbelüftete Bremsscheiben mit Einkolben-Schwimmsätteln | | |
| Durchmesser vorne (mm) | 325 | 325 | 350 | 325 | 350 | 350 |
| Bremstyp hinten | Innenbelüftete Bremsscheiben mit Einkolben-Schwimmsätteln | | | Innenbelüftete Bremsscheiben mit Einkolben-Schwimmsätteln | | |
| Durchmesser hinten (mm) | 325 | 325 | 325 | 325 | 325 | 325 |
| Feststellbremse | Elektrisch | Elektrisch | Elektrisch | Elektrisch | Elektrisch | Elektrisch |
| GEWICHTE (KG) | | | | | | |
| Gewicht | 1.829 | 1.841 | 1.959 | 1.804 | 1.813 | 1.884 |
| Zulässiges Gesamtgewicht | 2.490 | 2.510 | 2.610 | 2.470 | 2.470 | 2.540 |
| Maximale Achslast (vorne) | 1.190 | 1.210 | 1.270 | 1.190 | 1.190 | 1.240 |
| Maximale Achslast (hinten) | 1.420 | 1.430 | 1.470 | 1.420 | 1.420 | 1.440 |
| ANHÄNGELAST (KG) | | | | | | |
| Ungebremsst | 750 | 750 | 750 | 750 | 750 | 750 |
| Maximale Anhängelast | 2.400 | 2.500 | 2.500 | 2.400 | 2.500 | 2.500 |
| Maximale Stützlast | 175 | 175 | 175 | 175 | 175 | 175 |
| Maximal zulässiges Gesamtgewicht von Fahrzeug mit Anhänger | 4.890 | 5.010 | 5.110 | 4.870 | 4.870 | 5.040 |
| DACHLAST (KG) | | | | | | |
| Max. Dachlast (inkl. Dachgepäckträger) | 79 | 79 | 79 | 79 | 79 | 79 |
| LEISTUNG | | | | | | |
| Höchstgeschwindigkeit (km/h) | 201 | 217 | 241 | 217 | 234 | 250 |
| Beschleunigung 0-100 km/h (Sek.) | 8,9 | 7,3 | 6,5 | 6,7 | 6,0 | 5,7 |
| Nutzbarer Tankinhalt (Liter) | 60 | 60 | 66 | 63 | 63 | 63 |
| CO ₂ -Emissionen kombiniert (g/km): | ab 142 | ab 154 | ab 167 | ab 173 | ab 178 | ab 214 |
| Diesel-Partikelfilter (DPF) | ■ | ■ | ■ | – | – | – |

■ Serie – Nicht verfügbar.

**Bei Ausstattung mit 18" Felgen beträgt die Höchstgeschwindigkeit 220 km/h.

Die genannten Verbrauchswerte wurden in offiziellen Herstellertests nach Maßgabe der EU-Vorschriften ermittelt. Nur zu Vergleichszwecken. Die tatsächlichen Werte können abweichen. Die Reserveanzeige spricht bei einer Restmenge von etwa neun Litern an.

DIE WELT VON LAND ROVER

ENTDECKEN SIE EINE VÖLLIG NEUE WELT

Dank einzigartiger Innovationen können Sie mit einem Land Rover mehr aus Ihrer Welt machen. Er kann Sie an Orte bringen, die für andere Fahrzeuge un erreichbar sind – und das auf eine unvergleichlich stilvolle Art und Weise. Um den von Land Rover verkörperten Lebensstil zu teilen, haben wir eine Reihe von Erlebnissen, Publikationen und Produkten der Marke Land Rover zusammengestellt. Entdecken Sie eine völlig neue Welt. Sie wartet nur darauf, von Ihnen erkundet zu werden.

LAND ROVER EXPERIENCE

In den Land Rover Experience Centers helfen Ihnen engagierte Experten dabei, das Optimum aus unseren Fahrzeugen herauszuholen. Diese Zentren gehören zu einem weltweiten Netzwerk, das kontinuierlich ausgebaut wird. Hier können Sie eine Probefahrt vereinbaren oder sogar einen ganztägigen Kurs absolvieren. Sie können auch eines unserer Werke besuchen oder noch einen Schritt weiter gehen und auf eine der von uns angebotenen Abenteuerreisen gehen.

ONELIFE MAGAZIN

Als Besitzer eines Land Rover erhalten Sie dieses preisgekrönte Magazin in den ersten drei Jahren zweimal pro Jahr gratis. Es enthält erstklassige Fotografie, interessante journalistische Beiträge und wertvolle Informationen von Experten. Onelife gibt Ihnen das Gefühl, hautnah an diesen exklusiven Erlebnissen und außergewöhnlichen Abenteuern teilzunehmen, und versorgt Sie gleichzeitig mit aktuellen Informationen zu den neuesten Innovationen und Designaspekten sowie modernen Lifestyles.

PARTNERSCHAFTEN

Uns liegt sehr viel daran, mit Einzelpersonen, Teams und Veranstaltern zusammenzuarbeiten, die unseren Pioniergeist teilen. Als Titelsponsor und exklusiver Innovationspartner von Ben Ainslie Racing ist Land Rover Teil eines Teams, das beim 35. America's Cup, dem wichtigsten internationalen Segelsport-Wettkampf, antreten wird. Land Rover zeichnet sich durch seinen einzigartigen Pioniergeist aus, und wir führen diese stolze Tradition durch die Zusammenarbeit mit Virgin Galactic weiter.

HUMANITÄRE PARTNERSCHAFTEN

Bereits seit 1954 unterstützt Land Rover die Internationale Rotkreuz- und Rothalbmond-Bewegung (IFRC) dabei, 150 Millionen notleidende Menschen in 189 nationalen Gemeinschaften mit Hilfe zu versorgen.

SPECIAL VEHICLE OPERATIONS

Unsere hochmoderne Abteilung namens Special Vehicle Operations nutzt neueste Technologien und innovative Handwerkskunst, um Fahrzeuge zu entwickeln, die ganz und gar nach Ihren individuellen Vorstellungen gestaltet werden können.

LAND ROVER KOLLEKTION

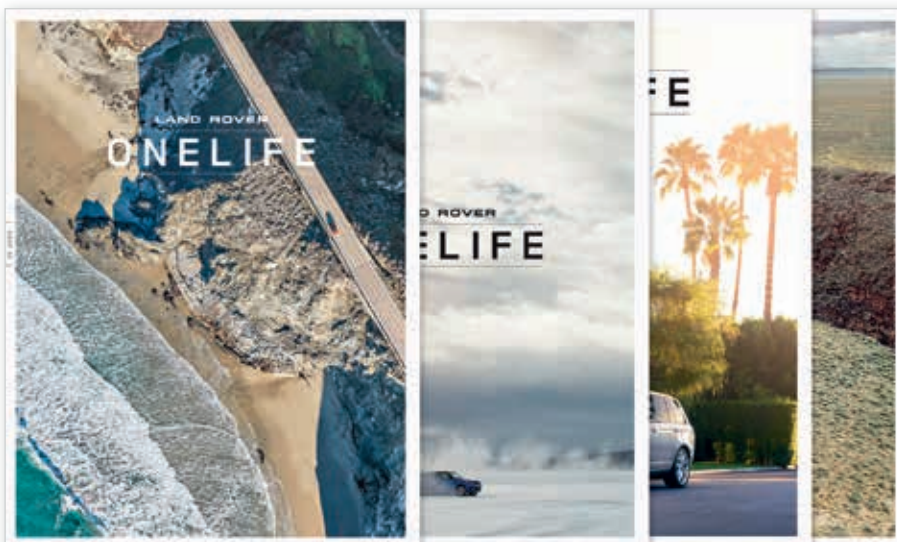
Unser neuestes Sortiment aus Kleidungsstücken und hochwertigen Lederartikeln wurde mit der gleichen Liebe zum Detail gefertigt, die wir all unseren Fahrzeugen widmen. Um der einzigartigen Tradition von Land Rover Tribut zu zollen, haben wir auch eine Kollektion entworfen, die unsere bisherigen Errungenschaften würdigt. Sie umfasst von Expeditionen inspirierte Geschenkartikel und Bekleidung.



Suchen Sie online nach „Land Rover Experience“, um weitere Informationen zu erhalten.



Suchen Sie online nach „Land Rover Verantwortung“, um weitere Informationen zu erhalten.



Suchen Sie online nach „Land Rover Weitere Artikel“, um weitere Informationen zu erhalten.



Suchen Sie online nach „Land Rover Partnerschaften“, um weitere Informationen zu erhalten.



Suchen Sie online nach „Jaguar Land Rover Special Vehicle Operations“, um weitere Informationen zu erhalten.



Suchen Sie online nach „Land Rover Collection“ oder wenden Sie sich an Ihren Land Rover Partner, um weitere Informationen zu erhalten.

SORGENFREIES FAHREN

KUNDENSERVICE

In unseren Werkstätten sorgen geschulte Land Rover Techniker dafür, dass Sie mit Ihrem Fahrzeug maximale Leistungsfähigkeit erfahren können – und zwar über Jahre hinweg. Dabei legen wir Wert auf höchste Qualität und Detailgenauigkeit und verwenden nur modernste Diagnosegeräte, um alle mechanischen und elektronischen Systeme Ihres Fahrzeugs zu überprüfen. Unsere qualifizierten Techniker nutzen systematische Abläufe und klar festgesetzte Wartungsintervalle, um sicherzustellen, dass die Leistungsfähigkeit Ihres Land Rover und die Gültigkeit Ihrer Garantie dauerhaft unseren hohen Standards entsprechen. Zu Ihrem Land Rover haben Sie ein umfassendes Garantie- und Servicepaket erhalten. In Kombination mit unserer Pannenhilfe Land Rover Assistance können Sie Ihre Fahrten sorgenfrei genießen. **Weitere Informationen erhalten Sie bei Ihrem Land Rover Partner oder indem Sie nach „Land Rover Service und Zubehör“ suchen.**

LAND ROVER ASSISTANCE

Land Rover Assistance bietet Ihnen zuverlässige Unterstützung bei Notfällen während der Fahrt, zum Beispiel bei Motorschäden, Unfällen oder kleineren Problemen wie Reifenpannen. Ganz gleich, um welches Problem es sich handelt, auf unsere Pannenhilfe können Sie sich immer verlassen. In jeder Situation und überall.

Weitere Informationen erhalten Sie im Handbuch Garantieleistungen, bei einem von Land Rover zugelassenen Service-Center oder indem Sie nach „Land Rover Service und Zubehör“ suchen.

LAND ROVER FINANCIAL SERVICES

Es war noch nie so einfach, Besitzer eines Land Rover zu werden. Ob Neu- oder Gebrauchtwagen, ob als Privat- oder Firmenwagen: Wir bieten Ihnen eine Finanzierungslösung, die Ihnen volle Kostenkontrolle gibt. **Weitere Informationen erhalten Sie bei Ihrem Land Rover Partner.**

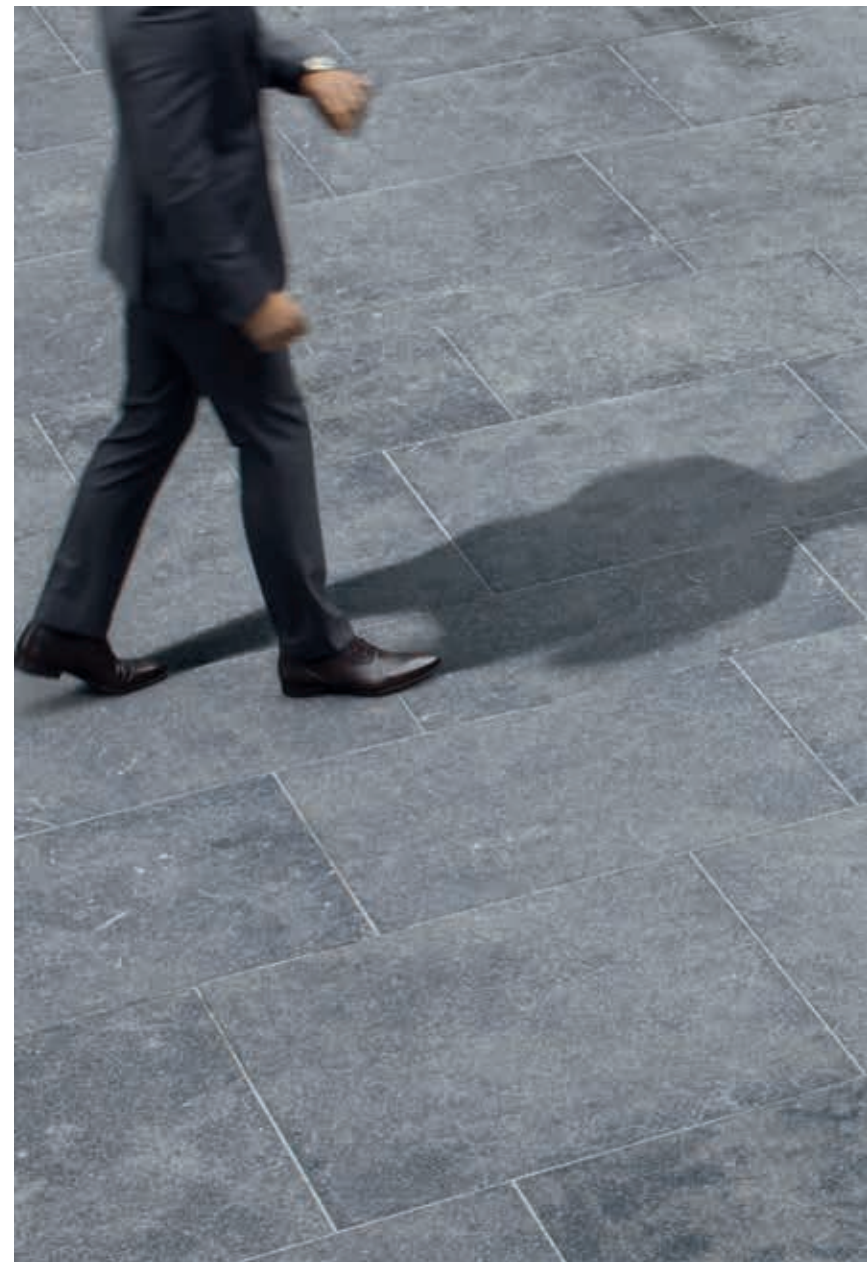
FLEET & BUSINESS

Land Rover hat sich zum Ziel gesetzt, der bevorzugte Premiumhersteller im Bereich Fleet & Business zu werden. Deshalb bieten wir Ihnen eine höchst attraktive Fahrzeugpalette mit einem herausragenden Kundendienst.

Einzigartig, leistungsfähig und vielseitig – alle Fahrzeuge von Land Rover bieten niedrige Gesamtbetriebskosten durch einen hohen Restwert, wettbewerbsfähige Services, Wartung und Reparaturkosten sowie beeindruckend niedrige Verbrauchs- und CO₂-Emissionswerte.

Durch unseren äußerst kundenorientierten After-Sales-Service wird außerdem sichergestellt, dass alle Fahrzeuge von Land Rover den höchsten Anforderungen entsprechen und eine für Unternehmen kosteneffiziente Variante darstellen.

Suchen Sie online nach „Land Rover Fleet & Business“, um weitere Informationen zu erhalten.





WICHTIGER HINWEIS: Jaguar Land Rover Limited entwickelt seine Produkte in Bezug auf technische Daten, Design und Produktionsmethoden ständig weiter, daher sind Änderungen jederzeit möglich. Obwohl die vorliegenden Daten mit größtmöglicher Sorgfalt zusammengestellt wurden, können sie nicht als Vorlage für technische Daten oder als Verkaufsunterlage für ein bestimmtes Fahrzeug herangezogen werden. Partner und Vertriebsorganisationen sind keine direkten Vertreter von Jaguar Land Rover Limited, ungeachtet ihrer repräsentativen Funktion.

Für Land Rover Zubehör, das vom Land Rover Partner innerhalb des ersten Monats oder der ersten 1.600 km (je nachdem, was zuerst eintritt) nach Übergabe eines registrierten Neufahrzeuges installiert wird, gelten dieselben Garantiebedingungen und Garanziezeiten wie für das Fahrzeug. Für Zubehörprodukte, die nicht unter die oben genannten Bedingungen fallen, wird eine 24-monatige Garantie ohne Kilometerbegrenzung gewährt. Das gesamte Land Rover Zubehör wird denselben strengen Prüfverfahren unterzogen wie die Fahrzeuge selbst. Funktionsfähigkeit bei extrem hohen und niedrigen Temperaturen, Korrosions- und Stoßfestigkeit sowie volle Kompatibilität mit den Airbag-Funktionen sind nur einige der Anforderungen, die das hochwertige Land Rover Zubehör erfüllen muss – auch um allen gesetzlichen Vorschriften zu genügen. Einige der hier gezeigten Zubehörprodukte sind nicht für alle Ausstattungspakete verfügbar. Weitere Informationen erhalten Sie bei Ihrem Land Rover Partner.

Das hier vorgestellte Zubehör wurde speziell für die Land Rover Modelle entwickelt. Viele Produkte, wie beispielsweise Dachträger, sind ganz einfach zu montieren. Für den Anbau einiger Teile sind jedoch Spezialwerkzeug und Diagnosegeräte erforderlich, um eine ordnungsgemäße Integration mit der Fahrzeugstruktur und Bordelektronik zu gewährleisten. Die Produkte können sich je nach Markt unterscheiden. Auskunft über die in Ihrer Region verfügbaren Ausstattungen und Produkte sowie Informationen über andere Fragen erhalten Sie bei Ihrem Land Rover Partner vor Ort.

Die hier gezeigten Farben können aufgrund drucktechnischer Faktoren von den Originalfarben des Fahrzeugs abweichen. Wir behalten uns das Recht vor, Farben ohne vorherige Ankündigung zu ändern. Einige dieser Farben sind in Ihrem Land möglicherweise nicht verfügbar. Verbindliche Auskünfte über die Verfügbarkeit einzelner Fahrzeugfarben und über aktuelle Spezifikationen erhalten Sie bei Ihrem Land Rover Partner. Importeure und Partner sind keine Repräsentanten von Jaguar Land Rover Limited und können keine für Jaguar Land Rover Limited rechtlich bindenden Zusagen gegenüber Dritten machen.

Land Rover empfiehlt Castrol EDGE Professional.

Bei dem links auf der Titel- und Rückseite abgebildeten Fahrzeug handelt es sich um einen R-Dynamic HSE in Silicon Silver mit optionalem Panoramadach, Dach in schwarzer Kontrastlackierung, dunkel getönten Scheiben ab B-Säule sowie 22" Leichtmetallfelgen mit 9 Doppelspeichen, Diamond Turned (Style 9007).

Jaguar Land Rover Limited Registered Office:
Abbey Road, Whitley, Coventry CV3 4LF
United Kingdom.

Eingetragen in England: Nummer 1672070

landrover.com

© Jaguar Land Rover Limited 2017.
Publikationsnummer: 1L5601810CCSBXBDE01P

