



PORSCHE



Der Macan

Erlebnishunger



Die dargestellten Fahrzeugmodelle zeigen die Ausstattung für die Bundesrepublik Deutschland. Sie enthalten zum Beispiel auch Individualausstattungen, die nicht zum serienmäßigen Lieferumfang gehören und nur gegen Aufpreis erhältlich sind. In verschiedenen Ländern sind aufgrund länderspezifischer Bestimmungen und Auflagen nicht alle Modelle bzw. Ausstattungen verfügbar. Bitte informieren Sie sich über den genauen Ausstattungsumfang bei Ihrem Porsche Zentrum/Händler oder Ihrem Importeur. Die Angaben über Konstruktion, Lieferumfang, Aussehen, Leistung, Maße, Gewicht, Kraftstoffverbrauch und Betriebskosten entsprechen dem Kenntnisstand zum Zeitpunkt der Drucklegung (08/19). Änderungen von Konstruktion, Ausstattung und Lieferumfang sowie Abweichungen im Farbton und Irrtümer bleiben vorbehalten. Weitere Informationen in Landessprache finden Sie auf www.porsche.com/disclaimer

„Am Anfang schaute ich mich um,
konnte aber den Wagen, von dem
ich träumte, nicht finden. Also be-
schloss ich, ihn mir selbst zu bauen.“

Ferry Porsche



Der Traum vom Sportwagen.

Für einen großen Traum muss man kämpfen. Wie auch für eine kühne Vision. Der nächste Sieg? Wird einem selten in den Schoß gelegt. Denn oft muss man zuerst gegen etwas antreten: gegen Widerstände, gegen Konventionen. Und gegen erstarrte Denkmuster.

Egal wofür oder wogegen man sein Herzblut einsetzt, ohne Leidenschaft, Biss und Beharrlichkeit wird man nichts erreichen. Ferry Porsche gab alles für den Sportwagen seiner Träume. Sein Traum wurde wahr – nicht weil er zögerte, abwartete oder Glück hatte. Sondern weil er über sich hinausgewachsen ist.

In jedem Porsche, der seit 1948 gebaut wurde, steckt diese Haltung, dieses Kämpferherz. Es steckt in der kleinsten Schraube und in jedem Rennen, das wir gewonnen haben. Es steckt auch in jeder Idee. Und in unseren Ingenieuren. Die immer über sich hinauswachsen. Für diese eine Sekunde, die über Triumph oder Tränen entscheidet. Für das Dr. Ing. in unserem Firmennamen und dafür, die Faszination Sportwagen immer wieder neu zu beleben.

Um mehr PS allein ging es uns dabei noch nie. Sondern um mehr Ideen pro PS. Um Motoren, die effizienter sind, nicht größer. Um ein Design, das Prinzipien folgt, nicht der Mode. Um Sportwagen, die man jeden Tag fahren kann.

Erst wenn all das zusammenkommt, sprechen wir von Intelligent Performance. Dem Kern der Marke Porsche. Und seiner Zukunft. Dafür kämpfen wir. Wie am ersten Tag. Für einen Traum, für den unser Herz immer schlagen wird.

06	Erlebnishunger
08	Die Idee Macan
12	Design
24	Antrieb und Fahrwerk
40	Porsche Connect
50	Komfort und Entertainment
64	Licht- und Assistenzsysteme
74	Individualisierung
96	Porsche Welt
98	Technische Daten



Erlebnishunger.

Wir sind immer auf Tour. Denn unser Leben ist ein Livekonzert. Wir gehen direkt auf die Bühne. Und lassen die Luft knistern. Unser Puls gibt den Takt vor. Dann starten wir. Der erste Akkord bringt unsere Welt zum Beben. Wir spüren den Sound mit jeder Faser. Er reißt uns mit in einen Strom voller Möglichkeiten. Mainstream war dabei noch nie unser Ding. Wir bleiben lieber unkonventionell. Und fühlen uns lebendig. Kompromisse machen wir keine. Wir entscheiden uns für alles. Mehr Abenteuer. Mehr Leben. Mehr Nervenkitzel. Und noch mehr Beschleunigung.

Wer uns dabei begleitet? Ein Sportwagen, der all das verkörpert. Und dessen Bühne die Straße ist.





Die Idee Macan.

Wir haben bewiesen, dass wir uns nichts diktieren lassen. Keinen Trends folgen. Sondern lieber unsere eigenen Abenteuergeschichten schreiben. Wie die eines kompakten SUV, der Sportlichkeit, Design und Alltagstauglichkeit untrennbar zusammenbringt: der Macan.

Das Design – deutlich geschärft. Das Heckleuchtenband sorgt für ein selbstbewusstes Auftreten. Typisch Porsche DNA: die LED-Hauptscheinwerfer mit 4-Punkt-Tagfahrlicht sowie 4-Punkt-Bremslichtern. Das Porsche Communication Management (PCM) mit großem 10,9-Zoll Touchdisplay steht für pures Infotainment. Und die neue Motorengeneration überzeugt mit bis zu 40 PS mehr Leistung. Auf dem Weg zum nächsten Abenteuer gilt es eben, keine Zeit zu verlieren.

Die Angaben zu Kraftstoffverbrauch, CO₂-Emissionen und Effizienzklasse finden Sie auf Seite 105.



**Trends kommen und gehen.
Der eigene Stil bleibt.**



Design.

Exterieur.

Jede Zeit hat ihre Mode. Ihre Strömungen und Trends. Das meiste davon ist vergänglich. Was aber bleibt? Es sind Formen, die einen Wiedererkennungswert haben. Die für eine Haltung stehen. Und damit alles andere überdauern. Wir nennen es die Porsche DNA.

Der Macan beweist mit seinem dynamischen Gesamteindruck, dass er unverwechselbar ein Sportwagen ist. Besonders kraftvoll wirkt das neugestaltete Heck. Wie ein markanter Strich unter der eigenen Signatur unterstreicht das charakteristische Heckleuchtenband den Porsche Schriftzug. Die breiten Schultern über den Hinterrädern erinnern an den 911. Und demonstrieren somit auch optisch, dass der Macan satt auf der Straße steht.

Die 4-Punkt-Bremslichter ergänzen das Heckleuchtenband nicht nur funktional. Sondern lassen spüren, dass der Macan die Porsche DNA trägt.

Auch die Seitenlinie ist typisch Porsche. In dieser Ansicht scheint jeder Muskel unter Spannung zu stehen – wie bei einem zum Sprung bereiten Raubtier. Die Dachlinie fällt deutlich coupéhaft nach hinten ab. So entsteht eine sportwagentypische Kontur mit hoher aerodynamischer Qualität. Unsere Designer nennen sie die Porsche Flyline.

Exklusiv für den Turbo optimiert der neue Dachspoiler zusätzlich die Aerodynamik. Und beweist somit, dass nur eine Strömung wirklich wichtig ist: die eigene.





Es liegen Abenteuer in der Luft. Und die saugen die Macan Modelle kräftig ein – dafür sorgen die vergrößerten Lufteinlässe in der Frontpartie. Somit wird der Motor auf der Fahrt zum nächsten Event bestens gekühlt. Und die Straße perfekt in Szene gesetzt – durch die serienmäßigen LED-Scheinwerfer.

Aufmerksamkeit ziehen auch die Sideblades auf sich. Sie unterstreichen die dynamische Linienführung und erinnern an den 918 Spyder. Beim Macan und Macan S sind sie serienmäßig in Lavaschwarz gehalten. Optional für alle Macan Modelle erhalten Sie die Sideblades auch in Carbon, Brillantsilber, Schwarz (hochglanz) oder in Exterieurfarbe. Ein weiteres Designhighlight? Die übergreifende Motorhaube, eine Reminiszenz an den legendären Porsche 917, der Anfang der 70er Jahre zahllose Siege einfuhr – z. B. beim 24-Stunden-Rennen von Le Mans, wo er 39 Jahre lang den Distanzrekord hielt.

Immer noch nicht genug? Der Turbo kommt mit neuen LED-Scheinwerfern und 4-Punkt-Tagfahrlicht inklusive Porsche Dynamic Light System (PDLS), Sideblades in Exterieurfarbe und den SportDesign Außenspiegeln auf die Straße. Serienmäßig, versteht sich. Die 20-Zoll Macan Turbo Räder in Titandunkel glanzgedreht sind ein weiterer Blickfang. Noch sportlicher und exklusiver sind die optional erhältlichen 21-Zoll 911 Turbo Räder.

Aber satt sind wir davon noch lange nicht. Im Innenraum ist noch viel Platz für weitere Highlights.

Interieur.

Sie jagen ein Erlebnis nach dem anderen. Da wollen Sie natürlich den Überblick behalten. Die sportlichen Vordersitze vermitteln ein für den Macan typisches Gefühl: Sie befinden sich zwar höher über der Straße, sind aber trotzdem hautnah mit ihr verbunden. Die Sitzposition ist auch für längere Strecken äußerst komfortabel. Durch die optionalen vollelektrischen 14-Wege-Sitze mit Komfort-Memory-Paket oder die adaptiven 18-Wege-Sportsitze mit Komfort-Memory-Paket.

Wir als Sportwagenbauer wissen: Fahrer und Fahrzeug müssen eine Einheit bilden. Entsprechend sitzen Sie nicht einfach im Macan – die Architektur integriert Sie in das Fahrzeug. Die dreidimensionale Anordnung der Bedienelemente verleiht dem Interieur Cockpit-Charakter. Mit dem Kombiinstrument im 3-Tuben-Design und dem mittig platzierten Drehzahlmesser haben Sie alles im Blick.

Besonders kurz ist der Weg vom serienmäßigen Multifunktionslenkrad zum PDK Wählhebel (Porsche Doppelkupplungsgetriebe) sowie zu den wichtigsten Fahrzeugfunktionen – durch die sportwagencharakteristisch nach vorn ansteigende Mittelkonsole. Das Zündschloss sitzt – Porsche typisch – links.

Das 3-Speichen-Sportlenkrad folgt dem Design des 918 Spyder – und einem Prinzip aus dem Motorsport: Die Hände bleiben immer am Lenkrad. Über die beiden Schalt paddles schalten Sie ergonomisch, sportlich und schnell.

Im Macan kommt das optionale Multifunktions-GT-Sportlenkrad inklusive Lenkradheizung zum Einsatz. Durch den kleineren Durchmesser liegt es auch bei sportlicher Fahrt gut in der Hand.

Der Macan weiß mit seiner exklusiven Innenausstattung optische Akzente zu setzen. Mit dem Lederpaket erhalten Sie die Sitze und das Schalttafeloberteil in Glattleder. Und unterstreichen somit das ohnehin edel anmutende Cockpit. Für weitere Individualisierungswünsche können Sie zwischen verschiedenen Dekoren auswählen.

Sie wollen in Ihrem Leben unterhalten werden und wissen, was um Sie herum passiert. Dabei unterstützt Sie ein Highlight, auf das wir besonders stolz sind: das 10,9-Zoll Touchdisplay im Porsche Communication Management (PCM). Es bietet Ihnen eine Full-HD-Auflösung und einen personalisierbaren Startbildschirm. Die intuitive Menügestaltung ermöglicht Ihnen einen noch schnelleren Zugriff auf die wichtigsten Funktionen.





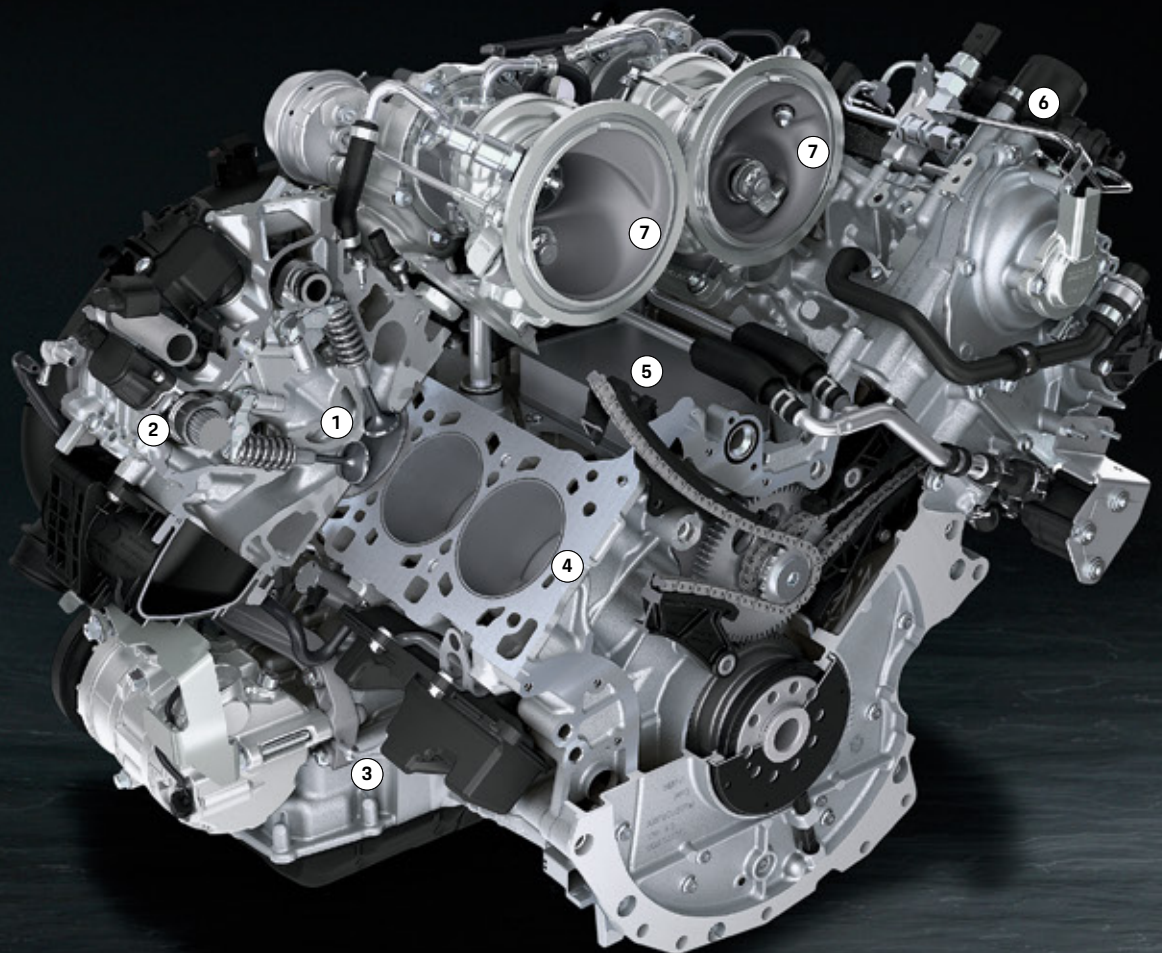
A woman in a grey tank top and black shorts is in a low, powerful stance, preparing to lift a barbell with large black weights. She is in a gym with large windows that look out onto a street with a blue car and a building labeled 'CROWN CITY'. To the left, there are stacks of black weight plates. In the background, other gym equipment like kettlebells and medicine balls are visible.

**Der wichtigste Antrieb:
sich immer wieder selbst zu übertreffen.**



Antrieb und Fahrwerk.

- 1 Zentrale Injektorlage der Benzindirekteinspritzung (DFI)
- 2 VarioCam Plus
- 3 Regelbare Ölpumpe
- 4 Gewichtsoptimierter Aluminium-Motorblock mit Graugusszylinderlaufbuchsen
- 5 Integrierter Öl-Wasser-Wärmetauscher
- 6 Benzindirekteinspritzung (DFI) mit bis zu 250 bar Einspritzdruck
- 7 Biturbolader im Central Turbo Layout



2,9-Liter-V6-Biturbo-Motor im Macan Turbo

Motoren.

Der 2,9-Liter-V6-Biturbo-Motor im Macan Turbo.

Mit seinen 324 kW (440 PS) erweist sich der neue 2,9-Liter-V6-Biturbo-Motor als besonders leistungsstark. In gerade einmal 4,5 s/4,3 s¹⁾ beschleunigt er auf 100 km/h. Die Höchstgeschwindigkeit beträgt 270 km/h. Das maximale Drehmoment von 550 Nm wird bei 1.800–5.600 1/min erreicht. Die leichtgewichtige Konstruktion liefert aber nicht nur mehr Performance. Sondern reduziert gleichzeitig auch die Emissionswerte. Für mehr Effizienz und Performance sorgt VarioCam Plus: ein System zur Verstellung der Nockenwellen und des Ventilhub.

1) In Verbindung mit optionalem Sport Chrono Paket.

Der 3,0-Liter-V6-Turbo-Motor im Macan S.

Der 3,0-Liter-V6-Turbo-Motor leistet im Macan S satte 260 kW (354 PS) und ist mit einem Twin-Scroll Turbolader zwischen den Zylinderbänken ausgestattet. Auch hier setzen wir auf Leichtbauweise und liefern mehr PS pro Liter. Der Twin-Scroll Turbolader sorgt dafür, dass die Abgasströme bis zum Turbinenrad getrennt geführt werden – für einen optimierten Ladungswechsel. Ergebnis: ein hohes Drehmoment bereits bei niedrigen Drehzahlen, 480 Nm bei 1.360–4.800 1/min. Auch der Motor des Macan S ist mit VarioCam Plus ausgerüstet.

Der 2,0-Liter-Reihenvierzylinder-Turbo-Motor im Macan.

Im Basismodell überzeugt ein Turbolader mit 180 kW (245 PS), hoher Drehfreude und einem Drehmoment von 370 Nm bei 1.600–4.500 1/min. Die optimierte zweiflutige Abgasanlage erzeugt dabei schon während der Fahrt einen kernigen Sound. Stichwort Klangerlebnis: Auf Wunsch ist für alle Modelle die Sportabgasanlage erhältlich. Für einen noch intensiveren, emotionaleren Porsche Sound. Die Straße ist eben eine Bühne.

Die Angaben zu Kraftstoffverbrauch, CO₂-Emissionen und Effizienzklasse finden Sie auf Seite 105.

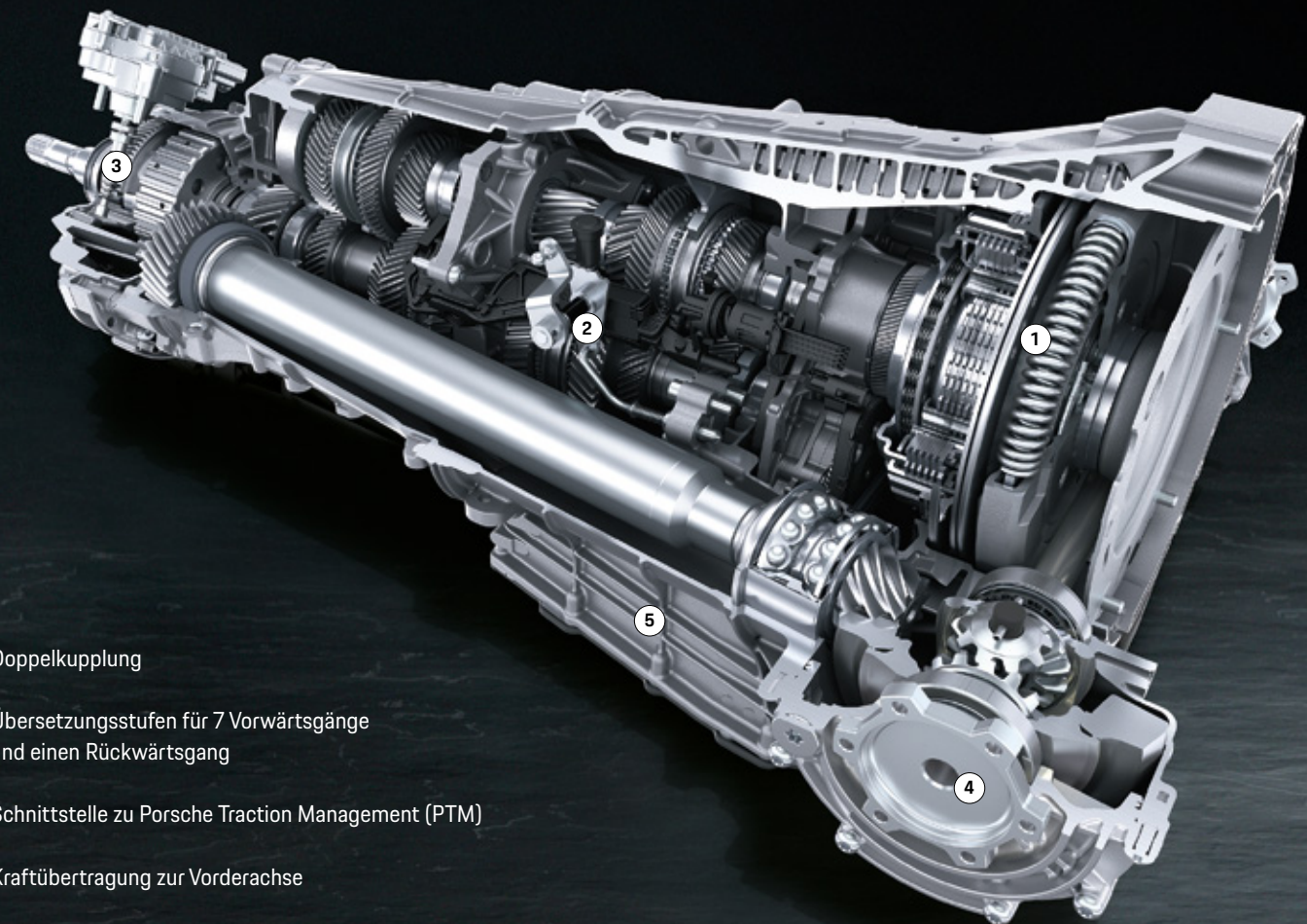


Kraftübertragung.

Porsche Doppelkupplungsgetriebe (PDK).

Serie in den Macan Modellen: das 7-Gang PDK mit manuellem und Automatikmodus. Für extrem schnelle Gangwechsel ohne Zugkraftunterbrechung – sowie für hohe Fahrdynamik und Effizienz. Das Prinzip des PDK: Bei eingelegtem Gang ist der nächste Gang bereits vorgewählt. So geschehen Gangwechsel in Millisekunden. Die automatische Gangwahl erfolgt grundsätzlich verbrauchoptimiert. Damit ermöglicht das PDK nicht nur ein sportliches, agiles Fahrgefühl, sondern auch mehr Effizienz. Sie möchten lieber manuell schalten? Das geht entweder über die beiden Schalt paddles am serienmäßigen Multifunktions-Sportlenkrad oder den PDK Wählhebel. In Verbindung mit dem optionalen Sport Chrono Paket werden die Schaltzeiten des PDK noch kürzer, die Schaltvorgänge sportlicher. Darüber hinaus steht Ihnen die Rennstartfunktion Launch Control zur Verfügung – für kompromisslosen Fahrspaß.

- 1 Multifunktions GT-Sportlenkrad mit Lenkradkranz in Alcantara® inkl. Lenkradheizung (auch mit Lenkradkranz in Leder erhältlich) und Sport Chrono Paket inkl. Mode-Schalter
- 2 Porsche Doppelkupplungsgetriebe (PDK)



- 1 Doppelkupplung
- 2 Übersetzungsstufen für 7 Vorwärtsgänge und einen Rückwärtsgang
- 3 Schnittstelle zu Porsche Traction Management (PTM)
- 4 Kraftübertragung zur Vorderachse
- 5 Ölwanne

Porsche Traction Management (PTM).

Mitverantwortlich für die sportwagentypische Fahrdynamik des Macan: der aktive Allradantrieb Porsche Traction Management (PTM). Das System besteht aus einer elektronisch geregelten, kennfeld-gesteuerten Lamellenkupplung, dem automatischen Bremsendifferenzial (ABD) und der Antriebsschlupf-regelung (ASR). Die elektronisch gesteuerte Lamel-lenkupplung regelt die Verteilung der Antriebskraft zwischen der Hinterachse und der Vorderachse. Der Fahrzustand wird ständig überwacht. Dadurch kann auf unterschiedliche Fahrsituationen präzise und blitzschnell reagiert werden. Sensoren kontrollieren u. a. kontinuierlich die Drehzahlen aller 4 Räder, die Längs- und Querbeschleunigung des Fahrzeugs

sowie den Lenkwinkel. Drehen z. B. beim Beschleu-nigen die Hinterräder durch, wird über einen stärke-ren Eingriff der Lamellenkupplung mehr Antriebs-kraft nach vorn umgelenkt. Zusätzlich reduziert die ASR ein Durchdrehen der Räder. In Kurven wird die Antriebskraft der Vorderräder so dosiert, dass eine optimale Seitenführung gegeben ist.

Kurz: Das PTM bringt die hohe Sportlichkeit des Macan auf die Straße. Damit spüren Sie hinter dem Steuer das, was einen echten Sportwagen aus-machen sollte: Traktion, Fahrsicherheit, ein heraus-ragendes Einlenkverhalten, ein hervorragendes Handling und natürlich die Porsche typische, hohe Dynamik.





Fahrwerk.

Wir fahren nicht einfach nur, um uns fortzubewegen. Wir wollen in jeder Sekunde spüren, dass unser Leben dynamisch ist. Auch auf der Straße. Und am liebsten in einem Sportwagen.

Luftfederung.

Für hohen Komfort und enorme Fahrdynamik erhalten Sie die optionale Luftfederung inkl. PASM. Das Fahrzeug liegt um 15 mm tiefer im Vergleich zum serienmäßigen Stahlfederfahrwerk. Der Effekt: hohe Spreizung von Fahrkomfort und Fahrdynamik sowie eine sportliche Optik. Die Niveauregulierung sorgt für eine konstante Fahrzeughöhe. Auf Wunsch variieren Sie die Bodenfreiheit in 3 Stufen: Geländeniveau, Normalniveau und Tiefniveau. Im Geländeniveau liegt das Fahrzeug 40 mm über dem Normalniveau, im Tiefniveau 10 mm darunter. Praktisch: das Beladungsniveau. Dabei senkt sich im Normalniveau nur das Heck um 30 mm ab – zum komfortablen Beladen. Die Bedienung erfolgt über eine Taste im Kofferraum.

Porsche Active Suspension Management (PASM). PASM ist die elektronische Verstellung des Stoßdämpfersystems. Es regelt aktiv und kontinuierlich die Dämpferkraft, abhängig von Fahrbahnzustand und Fahrweise, für jedes einzelne Rad. Für reduzierte Karosseriebewegungen und damit mehr Komfort auf allen Sitzen. Ihnen stehen 3 Einstellungen zur Verfügung: „Normal“, „SPORT“ und „SPORT PLUS“.



Sportlichkeit.

Sport Chrono Paket inkl. Mode-Schalter.

Abenteuer auf Knopfdruck? Passiert selten. Ist aber nicht unmöglich. Das Sport Chrono Paket sorgt für eine noch sportlichere Abstimmung von Fahrwerk, Motor und Getriebe. Bestandteile sind eine Stoppuhr mit analoger und digitaler Anzeige und Sport Chrono Funktionen im PCM zur Visualisierung, Speicherung und Auswertung von Rundenzeiten sowie Zeiten anderer Strecken. Neu ist der aus dem 918 Spyder abgeleitete Mode-Schalter mit SPORT Response Button am Lenkrad. Damit können Sie zwischen 4 Fahrmodi wählen: „Normal“, „SPORT“, „SPORT PLUS“ und „Individual“. So lässt sich das Fahrzeug noch persönlicher auf Ihren Fahrstil abstimmen. Bereits im SPORT Modus reagiert der Macan mit größerer Dynamik und direkterem Fahrverhalten. Im SPORT PLUS Modus wird der Motor noch bissiger.

Das PASM ist bereit für eine härtere Dämpfung und direkteres Einlenken. Die optionale Luftfederung senkt sich auf das Tiefniveau. Eine weitere Funktion: Launch Control. Zur optimalen Beschleunigung beim Anfahren. Die Stoppuhr auf der Schalttafel zeigt die gemessene Zeit oder alternativ die aktuelle Uhrzeit an.

Porsche Torque Vectoring Plus (PTV Plus).

PTV Plus ist ein System zur Steigerung der Fahrdynamik und -stabilität. Es arbeitet mit einer variablen Momentenverteilung an den Hinterrädern sowie einer elektronisch geregelten Hinterachs-Quersperre. PTV Plus verbessert das Lenkverhalten und die Lenkpräzision durch gezielte Bremsengriffe am rechten bzw. linken Hinterrad. Dadurch erhält das kurvenäußere Hinterrad eine höhere Antriebskraft und ermöglicht einen zusätzlichen Drehimpuls – damit Kurvenfahrten zum Erlebnis werden.

OFFROAD Taste.

Sie möchten über Straßen fahren, die eigentlich gar keine sind? Über eine Taste in der Mittelkonsole versetzen Sie Ihren Macan in den OFFROAD Modus. Alle relevanten Systeme schalten nun in ein traktionsorientiertes Geländeprogramm. Die optionale Luftfederung inkl. PASM wechselt automatisch ins Geländeniveau. Auch das optionale Porsche Torque Vectoring Plus (PTV Plus) und das serienmäßige Porsche Stability Management (PSM) passen sich optimal an den Geländeeinsatz an und verbessern so die Fahrbarkeit und die Sicherheit. Darüber hinaus kann das serienmäßige PTM die Antriebskraft vollvariabel zwischen der Vorder- und Hinterachse verteilen. Das bringt entscheidend mehr Traktion und Fahrsicherheit.



Bremsen.

Alle Bremsanlagen der Macan Modelle überzeugen durch bestens abgestimmte Leistungsstärke. Selbstverständlich sind die Bremsanlagen groß dimensioniert und an die hohe Leistung angepasst. Vorn besitzen die Macan Modelle 4-Kolben-Aluminium-Monobloc-Festsattelbremsen. Ab dem Macan S kommen 6-Kolben-Bremsanlagen zum Einsatz. Die Bremsscheiben sind innenbelüftet. Für eine konstant hohe Bremsleistung auch im Dauereinsatz. Die Bremssättel des Macan sind schwarz, beim Macan S titangrau. Beim Macan Turbo sind sie weiß – dank der besonders leistungsstarken Porsche Surface Coated Brake (PSCB).

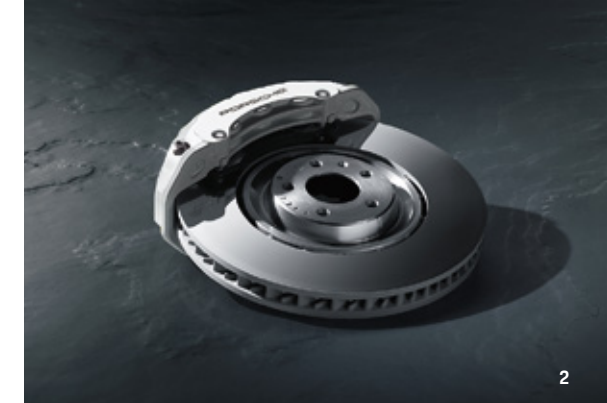
Porsche Ceramic Composite Brake (PCCB).

Optional können Sie Ihren Macan mit der rennstreckenerprobten Keramikbremsanlage (PCCB) ausrüsten. Die gelochten Keramikbremsscheiben haben einen Durchmesser von 396 mm vorn. Hinten sind es 370 mm. Darüber hinaus gewähr-

leisten die Keramikbremsscheiben Korrosionsfreiheit und eine bessere akustische Dämpfung. Der entscheidende Vorteil: Die Bremsscheiben sind etwa 50 % leichter als Graugussbremsen vergleichbarer Bauart und Dimensionierung. Das macht sich bei Fahrleistung und Verbrauch positiv bemerkbar, reduziert aber vor allem die ungefederten und rotatorischen Massen. Optional für Macan Turbo und Macan S.

Porsche Surface Coated Brake (PSCB).

Stillstand kommt für uns nicht in Frage. Falls wir doch mal bremsen müssen, sorgt die Porsche Surface Coated Brake (PSCB) mit 390 mm Durchmesser an der Vorderachse für hervorragende Performance. Die weißen Bremssättel mit ihren glänzenden Bremsscheiben setzen auch im Design Akzente. Serie im Macan Turbo, optional für alle anderen Macan Modelle.



- 1 Porsche Ceramic Composite Brake (PCCB), 396 mm Durchmesser vorn, 370 mm hinten, Bremssättel in Gelb
- 2 Bremsanlage Macan Turbo: Porsche Surface Coated Brake (PSCB), 390 mm Durchmesser vorn, 356 mm hinten, Bremssättel in Weiß
- 3 Bremsanlage Macan S: Graugussbremsscheibe, 360 mm Durchmesser vorn, 330 mm hinten, Bremssättel in Titangrau
- 4 Bremsanlage Macan: Graugussbremsscheibe, 345 mm Durchmesser vorn, 330 mm hinten, Bremssättel in Schwarz



**Das beste Lifestyle-Magazin:
die eigene Timeline.**



Porsche Connect.

Infotainment.

Für noch mehr Berührungspunkte mit dem nächsten Abenteuer: Das PCM dient Ihnen als zentrale Steuereinheit für Audio, Navigation und Kommunikation. Das serienmäßige Navigationsmodul inkl. Online-Navigation liefert Ihnen über mobile Daten Echtzeit-Verkehrsinformationen (RTTI), damit Sie immer zur richtigen Zeit am richtigen Ort sind. Die aktuelle Generation des PCM verfügt im Macan über ein 10,9-Zoll Touchdisplay mit Full-HD-Auflösung.

Ein weiteres Highlight ist der personalisierbare Startbildschirm, den Sie intuitiv bedienen.

Jedes Erlebnis verdient natürlich auch einen eigenen Soundtrack. Während der Fahrt können Sie Ihre Lieblingsmusik über 2 USB-Daten- und -Ladeanschlüsse vorn sowie 2 USB-Ladeanschlüsse im Fond, Bluetooth® oder auch SD-Karte genießen – oder einfach nur Radio hören.



Alltag – oder doch lieber Abenteuer? Bei uns ist kein Tag wie jeder andere. Wir gehen keine Kompromisse ein, sondern lieber neue Wege. Dabei unterstützt Sie Porsche Connect. Es bringt Sie in die ideale Startposition für jeden Roadtrip – und an jedes Ihrer Ziele. Mit hilfreichen Diensten und Smartphone-Apps, die Ihnen das Leben auf vielfache Weise erleichtern.

In bestimmten Ländern steht Ihnen zusätzlich eine integrierte LTE-fähige SIM-Karte inkl. Datenvolumen zur Verfügung. Über diese nutzen Sie bequem die Navigation und Infotainment-Dienste – mit Ausnahme der Musikstreaming-Funktionen. Für alle Musikdienste sowie zur Nutzung des im Fahrzeug integrierten WLAN Hotspots ist in ausgewählten Ländern ein Datenpaket im Porsche Connect Store erhältlich. Selbstverständlich nutzen Sie auf Wunsch weiterhin Ihre eigene SIM-Karte. Hierfür ist ein kostenpflichtiger Vertrag über einen Mobilfunkanbieter Ihrer Wahl erforderlich.

Dienste und Apps.

Mit Porsche Connect haben Sie Zugriff auf hilfreiche Dienste und Funktionen, die Sie in Ihrem Macan unterstützen. Einfach bedient über das PCM oder über My Porsche. Hierzu zählt der Dienst Finder. Damit finden Sie Ziele jeglicher Art in Sekunden-schnelle. Wie wäre es mit einem freien und überdachten Parkplatz? Oder mit einem guten Restaurant für ein Treffen mit Ihren Freunden – ausgewählt dank der Bewertungen anderer Gäste, in Ihrem Porsche? Damit Sie jederzeit den Blick auf Straße und Verkehr behalten, unterstützt Sie zudem der Voice Pilot, Ihre intelligente Online-Sprachsteuerung, mit der Sie auf einfache Weise interagieren und die Sie auch dann ans Ziel bringt, wenn Sie keine konkrete Adresse angeben können. Ein Beispiel: Sie sagen dem System, dass Sie Hunger haben, und unverzüglich nennt Ihnen der Voice Pilot mit angenehmer, natürlich klingender Sprachwiedergabe entsprechende Ziele, wie etwa Restaurants oder Supermärkte, in Ihrer Umgebung.

Porsche Connect bietet neben intelligenten Diensten zusätzlich 2 Smartphone-Apps:

Mit der Porsche Connect App senden Sie Ziele vor Fahrtbeginn an Ihren Porsche. Auch Ihren Smartphone-Kalender sehen Sie direkt am PCM und können mit hinterlegten Adressen eine Navigation starten. Zusätzlich bietet Ihnen die Porsche Connect App dank integrierter Musikstreaming-Funktion Zugriff auf Millionen Musiktitel.

Die Porsche Car Connect App unterstützt Sie bei der Abfrage von Fahrzeugdaten sowie der Fernbedienung bestimmter Fahrzeug-Funktionen per Smartphone oder Apple Watch. Weiterer Bestandteil ist das Porsche Vehicle Tracking System (PVTs) mit Diebstahlerkennung.

Unter www.porsche.com/connect finden Sie weitere Informationen zu den verfügbaren Diensten und Apps.

- 1 Apps
- 2 Apple CarPlay
- 3 Kalender
- 4 Finder





Offroad Precision App¹⁾.

Erlebnisse gibt es natürlich auch abseits der Straße. Für die Fahrt durch das Gelände bietet die Offroad Precision App wertvolle Tipps. Ein Tutorial gibt Ihnen beispielsweise einen Einblick, wie man sich mit dem Macan gekonnt über Stock und Stein bewegt. Dabei werden Ihre persönlichen Fortschritte festgehalten und bewertet. Verbessern Sie sich, teilen Sie Ihren Status mit Freunden oder fordern Sie sich einfach gegenseitig heraus.

Sie können aber noch mehr dokumentieren. Erfassen Sie Daten zu Strecke, Zeiten oder GPS-Standorten. Die Offroad Precision App erstellt aus diesen Werten automatisch Strecken- und Höhenprofile, die Sie sich später auf einer Karte ansehen können. Noch beeindruckender als jeder Wert? Die Realität. Und die können Sie komplett als Video festhalten. Die Aufnahmen erfolgen dabei entweder mit einem Smartphone oder einer extern angesteuerten Action Cam²⁾.

Apple CarPlay.

Mit der optional erhältlichen Apple CarPlay Unterstützung verbinden Sie Ihr iPhone mit Ihrem Porsche und können sich einige Ihrer Apps direkt auf das Zentralsdisplay des Porsche Communication Managements (PCM) holen. Per Spracherkennung Siri nutzen Sie Apps bequem während der Fahrt und konzentrieren sich voll auf die Straße. Die kabellose Nutzung von Apple CarPlay, ohne Verwendung des USB-Anschlusses, ist derzeit nicht in allen Märkten verfügbar.

Smartphone-Ablage inkl. induktiver Ladefunktion.

Mit der optionalen Smartphone-Ablage inkl. induktiver Ladefunktion wird das Smartphone deutlich besser in das Fahrzeug eingebunden. Eine direkte Anbindung an die Außenantenne des Fahrzeugs senkt den Akkuverbrauch und optimiert gleichzeitig die

Empfangsqualität. Dafür muss Ihr Smartphone lediglich in die Smartphone-Ablage in der Mittelkonsole gelegt werden, wo es komfortabel und ohne Kabel aufgeladen werden kann – alles auf höchstem technischen Stand, sodass Smartphones verschiedener Hersteller genutzt werden können, sofern diese ebenfalls die drahtlose Ladefunktion unterstützen. Die Smartphone-Ablage ist nicht in allen Märkten verfügbar.

My Porsche.

Jeder Porsche lässt sich nach Ihren Vorlieben konfigurieren. Porsche Connect ebenfalls. Viele der Porsche Connect Funktionen und Dienste personalisieren und bedienen Sie deshalb nach Ihren Bedürfnissen über My Porsche. Planen Sie Ihre Route und übertragen Sie diese an Ihren Porsche. Rufen Sie den aktuellen Tankfüllstand und die Daten Ihrer letzten Fahrt ab

oder prüfen Sie, ob Türen und Fenster geschlossen sind. Auch Ihre Familie und Freunde haben wenn gewünscht Zugriff auf My Porsche und damit auf bestimmte Funktionen Ihres Porsche.

Porsche Connect Store.

Sie möchten Ihre Vertragslaufzeit verlängern? Oder zusätzliche Porsche Connect Dienste kaufen? Besuchen Sie den Porsche Connect Store unter www.porsche.com/connect-store und machen Sie sich mit dem Angebot und den Möglichkeiten von Porsche Connect vertraut. Porsche Connect in seiner ganzen Vielseitigkeit: Alles über weitere Dienste, Apps und Funktionen erfahren Sie online – inklusive Informationen zur Verfügbarkeit für Ihr Fahrzeug und in Ihrem Land. Übrigens, unser Portfolio an Diensten wird ständig erweitert: Auf www.porsche.com/connect bleiben Sie auf dem Laufenden.

1) Nur in Verbindung mit optionaler Kompassanzeige auf Armaturentafel.

2) Nicht im Lieferumfang enthalten.

Die Porsche Connect Dienste beinhalten einen kostenlosen Inklusivzeitraum, der pro Dienstpaket und Land unterschiedlich lang sein kann, aber mindestens 3 Monate beträgt. In bestimmten Ländern sind keine oder nicht alle Porsche Connect Dienste verfügbar. In bestimmten Ländern ist darüber hinaus eine integrierte SIM-Karte inklusive Datenvolumen zur Nutzung ausgewählter Porsche Connect Dienste im Preis enthalten. Zur Nutzung des WLAN-Hotspots sowie der verbleibenden Porsche Connect Dienste wie z. B. Musikstreaming über die integrierte SIM-Karte ist in den meisten dieser Länder zudem ein Datenpaket kostenpflichtig im Porsche Connect Store erhältlich. Alternativ kann eine eigene SIM-Karte zum Herstellen einer Datenverbindung verwendet werden. Weitere Informationen zu den kostenlosen Inklusivzeiträumen sowie zu Folgekosten und der Verfügbarkeit einzelner Dienste in Ihrem Land erhalten Sie online unter www.porsche.com/connect oder bei Ihrem Porsche Partner.

**Nach außen immer auf Hochtouren.
Innerlich die Ruhe selbst.**



Komfort und Entertainment.



Komfort.

Wir nehmen Erlebnisse mit unseren Sinnen wahr. Dazu gehört natürlich auch das Fahrgefühl in unserem Sportwagen.

Fühlen: Die ansteigende Mittelkonsole und das optionale GT-Sportlenkrad tragen zum echten Sportwagenfeeling bei. Gleichzeitig vermittelt das edle Interieur durch die optionale hochwertige Lederausstattung den exklusiven Eindruck, den Sie von einem Porsche erwarten können. Für ein angenehmes Klima und noch mehr Sitzkomfort sorgt die optionale Sitzbelüftung. Sie funktioniert über eine aktive Ventilation der perforierten Sitzmittelbahn und der Lehne.

Sehen: Das 10,9-Zoll Touchdisplay lässt Sie alles jederzeit im Blick behalten. Sie können aber auch vorausschauen: mit dem serienmäßigen Navigationssystem mit Echtzeit-Verkehrsinformationen (RTTI). Die Frontscheibe ist auf Wunsch beheizbar. Die Glasflächen des optionalen Panorama Dachsystems erzeugen eine besonders helle und angenehme Lichtstimmung im Inneren Ihres Macan.

Zudem lässt sich das vordere der beiden Glaselemente öffnen oder in Hubstellung versetzen. Ein zusätzliches Rollo schützt Sie außerdem vor starker Sonneneinstrahlung.

Hören: Die Sportabgasanlage sorgt für den Porsche typischen kraftvollen Sound – Serie beim Macan Turbo, optional bei allen anderen Macan Modellen. Für noch mehr Hörgenuss ist auf Wunsch das Burmester® High-End Surround Sound-System für die Macan Modelle erhältlich.

Riechen: In der Serienausstattung kommt die 3-Zonen-Klimaautomatik zum Einsatz. Ein Feinstaubfilter mit Aktivkohle hält Partikel, Pollen und Gerüche fern. Neu ist die optionale Ionisierung: Sie verbessert die Luftqualität. Dafür wird die Luft der Klimaautomatik, bevor sie ins Fahrzeuginnere strömt, durch einen Ionisator geleitet. Keime und andere Schadstoffe werden reduziert.





1



2

Sitze.

Adaptive Sportsitze mit Komfort-Memory-Paket (18 Wege).

Höchsten Sitzkomfort und Sportlichkeit bieten die adaptiven Sportsitze mit Komfort-Memory-Paket. Mit der elektrischen 18-Wege-Verstellung passen Sie die Sitze optimal an Ihre Bedürfnisse hinsichtlich Sitzhöhe, Sitz- und Lehnenneigung, Sitzflächenverstellung, Längsverstellung und 4-Wege-Lordosenstütze an. Die Lenksäule ist elektrisch verstellbar. Memorisierbar sind folgende Funktionen: die Sitzposition für Fahrer und Beifahrer inklusive Lordosenstütze sowie die Lenkrad- und Außenspiegelposition (Komfort-Memory-Paket). Die erhöhten Seitenwangen an Sitzkissen und Lehne sind für dynamische Fahrten elektrisch einstellbar. Serie im Macan Turbo. Optional für alle anderen Macan Modelle.

Komfortsitze mit Komfort-Memory-Paket (14 Wege).

Sie möchten hohen Sitzkomfort auf Fahrer- und Beifahrerseite? Zusätzlich zu den serienmäßigen Komfortsitzen verfügen Sie mit dem Komfort-Memory-Paket über weitere Sitzeinstellungen. So sind auf Fahrer- und Beifahrerseite die Lordosenstütze, die Sitzflächenverlängerung und die Lenksäule ebenfalls verstellbar.

Komfortsitze.

Ideal für entspanntes Reisen und praktisch bedienbar sind die Komfortsitze mit elektrischer 8-Wege-Verstellung auf der Fahrerseite. Sie beinhalten eine Längs-, Höhen-, Sitzneigungs- und Lehnenneigungsverstellung. Die Sitzverstellung auf der Beifahrerseite erfolgt manuell. Einen sportlichen Akzent setzen die Sitzmittelbahnen aus Alcantara®. Serie im Macan S und Macan.

1 Adaptive Sportsitze vorn (18 Wege, elektrisch) mit Komfort-Memory-Paket inkl. optionalem Porsche Wappen auf Kopfstützen

2 Komfortsitze (vorn) mit elektrischer 8-Wege-Verstellung für Fahrer inkl. optionalem Lederpaket oder optionaler Lederausstattung

Sound-Systeme.

Burmester® High-End Surround Sound-System.

Das optimal auf den Macan abgestimmte Burmester® High-End Surround Sound-System verwandelt Schallwellen in einzigartige Sinnesreize – und Musik in ein exklusives Klangerlebnis.

Das von Burmester® – einem der weltweit renommiertesten High-End-Anbieter im audiophilen Bereich – entwickelte High-End Surround Sound-System erhalten Sie als Option. Die verwendeten Technologien: auf dem hohen Niveau der High-End Home Audio-Systeme von Burmester®. Der Ansatz: kompromisslos. Die Verarbeitung: hochwertig. Der Klang: phänomenal. Die Exzellenz des Systems resultiert aus zahllosen Details – und einem Ziel: dem perfekten Klang.

Bereits die Zahlen klingen beeindruckend: 16 Verstärkerkanäle mit mehr als 1.000 Watt Gesamtleistung, 16 Lautsprecher inklusive Aktivsubwoofer mit 300-Watt-Class-D-Verstärker, mehr als 2.400 cm² Gesamtmembranfläche, Frequenzgang 30 Hz bis 20 kHz. Die verwendete Frequenzweichtechnologie ist nahezu unverändert aus dem Burmester® High-End Home-Audio-Bereich abgeleitet. Analoge und digitale Filter wurden jeweils für den speziellen Einbauort optimal definiert und in langen Hörsitzungen abgestimmt. Die Hochtöner (Air-Motion-Transformer AMT) sorgen für eine unverkennbar feine, klare und unverzerrte, pegelfeste Hochtongwiedergabe. Der Sound Enhancer optimiert den Klang zusätzlich bei datenkomprimiertem Musikmaterial. Optional für alle Macan Modelle.

BOSE® Surround Sound-System.

Das System wurde optimal auf die Macan Modelle abgestimmt. Insgesamt 14 Lautsprecher inklusive Subwoofer und Centerspeaker sowie 14 Verstärkerkanäle mit einer Gesamtleistung von 665 Watt liefern ein beeindruckendes Klangerlebnis. Für noch mehr Klangqualität und -dynamik bei datenkomprimierten Formaten wie z. B. MP3 sorgt die BOSE® SoundTrue Enhancement Technology. Sie haucht komprimierter Musik wieder Leben ein. Das Ergebnis: Der Klang wird klarer und räumlicher erfahrbar. Serie im Macan Turbo. Optional für alle anderen Macan Modelle.

Sound Package Plus.

Das Sound Package Plus sorgt für ausgezeichneten Klang: 10 Lautsprecher mit 150 Watt Leistung. Durch den im PCM integrierten Verstärker wird das Klangbild im Fahrzeuginnenraum optimal an Fahrer und Beifahrer angepasst. Serienmäßig im Macan S und Macan.

1 Burmester® High-End Surround Sound-System

2 BOSE® Surround Sound-System





Alltagstauglichkeit.

Dachreling.

Die hochwertige Dachreling ist in Schwarz (hochglanz) lackiert und Aluminium erhältlich. Sie fügt sich harmonisch in das dynamische Fahrzeugdesign ein. Die Dachreling ist Voraussetzung für das optional erhältliche Dachtransportsystem. Sie ist nur direkt ab Werk erhältlich. Optional für alle Macan Modelle.

Basisträger Dachtransportsystem.

In Verbindung mit der optionalen Dachreling sind abschließbare Quertraversen für alle Porsche Aufsatzmodule erhältlich. Die tragenden Teile aus Aluminium sind für eine maximale Last von 75 kg ausgelegt. Aufsatzmodule zur Nachrüstung finden Sie im Porsche Tequipment Zubehörprogramm. Optional für alle Macan Modelle.

Laderaum.


Der große Laderaum der Macan Modelle ist auf unterschiedlichste Einsatzmöglichkeiten vorbereitet – das Volumen beträgt 488 Liter. Ein Staufach im seitlichen Laderaum bietet zusätzlichen Platz. Die Rücksitzbank lässt sich im Verhältnis 40 : 20 : 40 umklappen. Voll umgeklappt ergibt sich ein Raumangebot von bis zu 1.503 Litern. Schutz vor Sonne und neugierigen Blicken bietet die herausnehmbare Laderaumabdeckung. Ebenso entnehmbar: der Skisack von Porsche Tequipment. Er kann außerhalb des Fahrzeugs zum Transport genutzt und gereinigt werden.

Mit der optionalen Luftfederung können Sie das Fahrzeug zur komfortableren Beladung mittels einer Taste im Laderaum hinten um 30 mm absenken. Die Heckklappe mit großer Glasscheibe ist beheizt. Sie öffnet per Tastendruck automatisch innerhalb von 5 Sekunden. Sie können die Öffnungshöhe einstellen und speichern, damit sie z. B. nicht an der Garagendecke anstößt.



Anhängezugvorrichtung.

Bei der elektrisch ausklappbaren Anhängezugvorrichtung verschwindet der Kugelkopf, sofern nicht benötigt, auf Knopfdruck unter dem Heckteil. Außerdem ist sie mit einer 13-poligen Steckdose versehen. Zugelassen ist eine hohe gebremste Anhängelast von bis zu 2.400 kg ab Macan S (Macan 2.000 kg) bzw. eine ungebremste von 750 kg für alle Macan Modelle. Die Stützlast beträgt bis zu 96 kg ab Macan S (Macan 80 kg). Die hierfür notwendige Vorrüstung ist bereits serienmäßig vorhanden. Die Anhängezugvorrichtung ist ab Werk optional für alle Macan Modelle erhältlich.

A man and a woman are seated at a dining table in a restaurant. The woman, on the left, has long brown hair and is wearing a dark blazer over a white top. The man, on the right, has dark hair and is wearing a dark cardigan over a light-colored shirt. They are both smiling and looking at each other. The table is set with plates of food, glasses of water, and a glass bottle. In the background, a large window shows a green sports car parked outside at night. A tall potted plant is visible on the right side of the frame.

**Im Leben wie auf der Straße:
Auf die Ausstrahlung kommt es an.**



永興
SHENG YONG XING
ROAST DUCK RESTAURANT

德勝坊

Licht- und Assistenzsysteme.



1



2



3



5



4



6

Scheinwerfer.

Wir haben immer das nächste Ziel vor Augen. Um es noch klarer zu sehen, sind der Macan und der Macan S serienmäßig mit LED-Hauptscheinwerfern ausgestattet. Der Macan Turbo bietet mit dem hochwertig und filigran gestalteten LED-Hauptscheinwerfer inkl. PDLS eine perfekte Verbindung aus Design und Funktionalität – optional mit PDLS Plus. Unverkennbar Porsche: das 4-Punkt-Tagfahrlicht in den LED-Hauptscheinwerfern und die 4-Punkt-Bremsleuchten, ebenfalls in LED-Technik in das Heckleuchtenband integriert.

Porsche Dynamic Light System (PDLS).

PDLS passt die Lichtverteilung der Geschwindigkeit an. Das dynamische Kurvenlicht schwenkt die Hauptscheinwerfer abhängig von Lenkwinkel und Fahrgeschwindigkeit in die Kurve, das statische Kurvenlicht aktiviert Zusatzscheinwerfer zur Ausleuchtung

enger Kurven oder beim Abbiegen. Serie im Macan Turbo.

Porsche Dynamic Light System Plus (PDLS Plus).

Die optional erhältlichen LED-Hauptscheinwerfer inkl. PDLS Plus bestechen durch eine unverwechselbare Optik mit den stilprägenden 4-Punkt-LED-Spots. Die Leuchtkraft der Scheinwerfer sorgt für eine optimale Ausleuchtung der Straße. Neben dem serienmäßigen dynamischen und statischen Kurvenlicht und der geschwindigkeitsabhängigen Fahrlichtsteuerung ist das Schlechtwetterlicht eine wesentliche Funktion. Im Porsche Dynamic Light System Plus (PDLS Plus) außerdem enthalten: das dynamische Fernlicht und das auf Navigationsdaten basierende Kreuzungslicht für eine bessere Ausleuchtung der Umgebung. So erkennen Sie schneller, was um Sie herum passiert.

1 Macan mit LED-Hauptscheinwerfern

2 Macan Turbo mit LED-Hauptscheinwerfern inkl. Porsche Dynamic Light System Plus (PDLS Plus)

3 Macan Turbo: Tagfahrlicht mit LED-Hauptscheinwerfern inkl. Porsche Dynamic Light System Plus (PDLS Plus)

4 Macan Turbo: Abblendlicht mit LED-Hauptscheinwerfern inkl. Porsche Dynamic Light System Plus (PDLS Plus)

5 Macan Turbo: Abblendlicht und Kurvenlicht mit LED-Hauptscheinwerfern inkl. Porsche Dynamic Light System Plus (PDLS Plus)

6 Macan Turbo: Fernlicht mit LED-Hauptscheinwerfern inkl. Porsche Dynamic Light System Plus (PDLS Plus)

Assistenzsysteme.

Je besser alles aufeinander abgestimmt ist, desto dynamischer, komfortabler, effizienter und sicherer kommt man voran. Die Porsche Assistenzsysteme sind auf sportliches, aktives Fahren ausgerichtet und lassen Ihnen so den Fahrspaß, den Sie von einem Porsche erwarten.

Spurverlassenswarnung.

Eine Kamera im Innenspiegelgehäuse überwacht den Fahrbahnbereich vor dem Fahrzeug. Nähern Sie sich einer Begrenzungslinie und drohen die Fahrspur zu verlassen, ohne den Blinker gesetzt zu haben, warnt das System Sie mit einem Hinweiston. Die Spurverlassenswarnung gehört genau wie der Tempomat zur serienmäßigen Ausstattung des Macan.

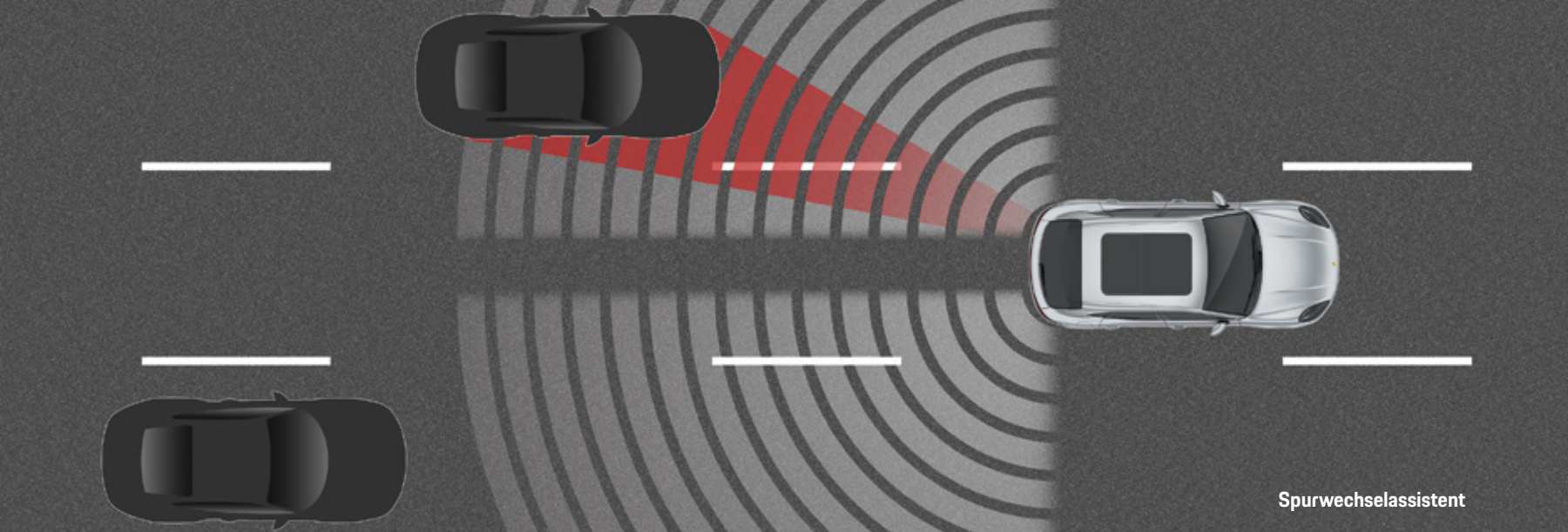
Stauassistent inkl. Abstandsregeltempomat.

Der Stauassistent unterstützt Sie in Stausituationen auf gut ausgebauten Landstraßen und Autobahnen. Das System hält dabei das Fahrzeug bei Geschwindigkeiten bis zu ca. 60 km/h durch sanfte Lenkunterstützung mittig im Fahrstreifen, regelt den Abstand zu vorausfahrenden Fahrzeugen und folgt der vorausfahrenden Kolonne innerhalb der Systemgrenzen. Dabei orientiert sich der Stauassistent an Fahrbahnmarkierungen und an anderen vorausfahrenden Fahrzeugen auf der Fahrbahn. Für eine deutlich spürbare Entlastung und mehr Komfort bei langen Fahrten in Stausituationen. Erhältlich im Paket mit Abstandsregeltempomat, Spurhalteassistent und Spurwechselassistent für alle Macan Modelle.

Abstandsregeltempomat (ACC).

Das System regelt abhängig vom Abstand zum vorausfahrenden Fahrzeug die Geschwindigkeit Ihres Macan völlig selbstständig. Dazu überwacht der Radarsensor im Bugteil den Bereich vor Ihrem Fahrzeug. Haben Sie ein bestimmtes Tempo eingestellt und nähern sich einem Fahrzeug vor Ihnen, das langsamer fährt, reduziert das System Ihre Geschwindigkeit durch Gaswegnahme oder sanftes Bremsen. Und zwar so lange, bis ein vorher einstellbarer Abstand erreicht ist. Ihr Macan hält nun den Abstand zum vorausfahrenden Fahrzeug. Bremsst dieses weiter ab, verringert der Abstandsregeltempomat ebenfalls das Tempo – bis zum Stillstand. Ist Ihre Fahrstrecke wieder frei, beschleunigt Ihr Macan wieder auf die ursprünglich eingestellte Geschwindigkeit. Eine drohende Kollision mit Fahrzeugen und Fußgängern wird im Rahmen von Systemgrenzen erkannt. Das System warnt in diesem Fall den Fahrer optisch, akustisch und gegebenenfalls mit einem Bremsruck. Es kann bei Bedarf einen Bremseneingriff einleiten, um die Kollisionsgeschwindigkeit zu reduzieren bzw. die Kollision unter Umständen zu vermeiden. Optional für alle Macan Modelle.





Spurwechselassistent.

Der Spurwechselassistent überwacht den Bereich hinter dem Fahrzeug und den toten Winkel. Bei einer Geschwindigkeit von 30–250 km/h informiert das System durch ein optisches Signal in den Außenspiegeln über Fahrzeuge, die sich schnell von hinten nähern oder sich im toten Winkel befinden. So erhöht es gerade auf der Autobahn den Komfort und die Sicherheit, greift aber nicht in die Fahrzeugführung ein und kann jederzeit deaktiviert werden. Im Anhängerzugbetrieb steht die Funktion nicht zur Verfügung. Optional für alle Macan Modelle.

Spurhalteassistent.

Beim Spurhalteassistenten erkennt die Frontkamera Fahrbahnbegrenzungslinien. Droht das Fahrzeug eine der Linien zu überschreiten, lenkt das System bei Geschwindigkeiten von ca. 60–250 km/h selbstständig wieder in die Spurmitte zurück. Diese Korrektur erfolgt durch einen sanften Lenkimpuls. Den Vorgang können Sie natürlich jederzeit übersteuern. Unter bestimmten Bedingungen – z. B. bei schlechtem Wetter – ist die Funktion gegebenenfalls inaktiv. Optional für alle Macan Modelle.

Tempolimitanzeige.

Die Tempolimitanzeige informiert Sie über Geschwindigkeitsbegrenzungen, Überholverbote und deren Aufhebungen, die über eine Kamera erfasst werden. Die Darstellung erfolgt im Display des Kombiinstrumentes und im Touchdisplay des PCM. Wird ein Verkehrszeichen nicht erkannt, z. B. bei starkem Regen oder Dunkelheit, wird automatisch die im Navigationsmodul hinterlegte Geschwindigkeitsbegrenzung angezeigt. Ihr Vorteil: Sie können sich besser auf den Verkehr konzentrieren. Optional für alle Macan Modelle.

ParkAssistent vorn und hinten.

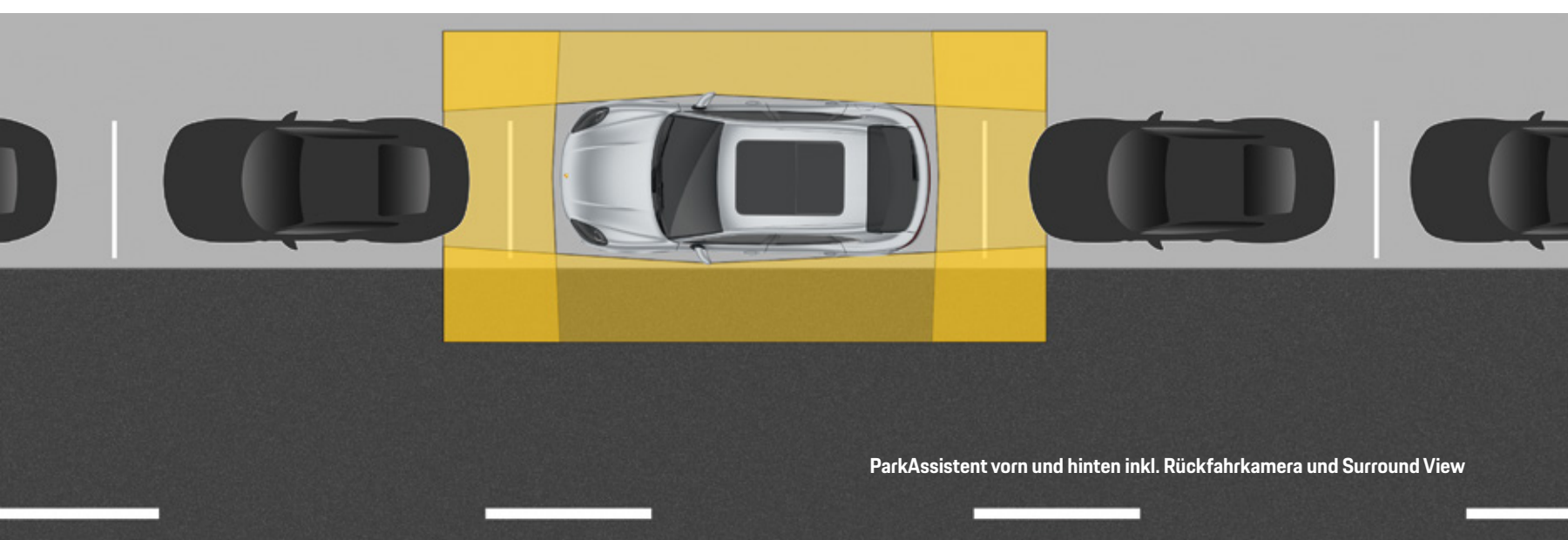
Der ParkAssistent warnt vor erkannten Hindernissen im Bereich vor und hinter dem Fahrzeug. Seine Ultraschallsensoren sind harmonisch im Bug- und Heckbereich integriert. Die Warnung erfolgt akustisch und zusätzlich optisch durch die schematische Darstellung des Fahrzeugs aus der Vogelperspektive im zentralen 10,9-Zoll Touchdisplay. Sie macht somit den Abstand zu Hindernissen auch grafisch sichtbar. Optional für alle Macan Modelle.

Rückfahrkamera.

Die Rückfahrkamera erleichtert präzises rückwärtiges Einparken und Rangieren sowie das Manövrieren beim Ankoppeln eines Anhängers. Dabei unterstützen das Kamerabild sowie dynamische Leitlinien auf dem Touchdisplay des PCM, die den Fahrweg mit der aktuellen Lenkradstellung illustrieren. Optional für alle Macan Modelle.

Surround View.

Beim Surround View erzeugen 4 Kameras in Bugteil, Außenspiegeln und Heck ein Rundumbild von Fahrzeug und unmittelbarer Umgebung. Der Fahrer kann im PCM zwischen Vogelperspektive, Seitenansicht und Eckansicht auswählen – auf dem 10,9-Zoll Touchdisplay des PCM eine spürbare Erleichterung bei Park- und Rangiermanövern. Optional für alle Macan Modelle.





Besser als jede Schablone:
die eigene Handschrift.



Individualisierung.



**Ihre Inspiration.
Unsere Passion.**

Porsche Exclusive Manufaktur.

Unser Erfahrungsschatz reicht weit zurück. Denn von Anfang an hat sich Porsche der Verwirklichung von Kundenwünschen gewidmet. Bis 1986 nannten wir das noch Sonderwunschprogramm, dann Porsche Exclusive – und heute Porsche Exclusive Manufaktur.

Wir lieben das, was wir tun. Wir lieben unsere Arbeit. Jeder Naht, jedem Quadratzentimeter Leder, jedem noch so kleinen Detail widmen wir die gleiche Hingabe. Wir geben unsere Erfahrung und Leidenschaft zusammen mit Ihrer Inspiration an das Fahrzeug weiter – und erwecken so Träume zum Leben. Direkt ab Werk.

Das geht nur mit Originalität, Begeisterung und Liebe zum Detail. Und fängt schon bei der persönlichen Beratung an. Denn eines haben wir immer im Blick: Ihre individuellen Wünsche zu erfüllen und dadurch „einen“ Porsche zu „Ihrem“ Porsche zu machen.

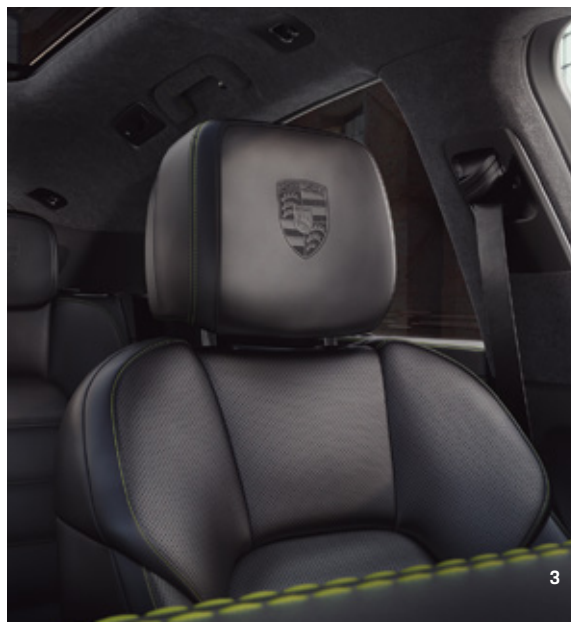
Wie wir diese Wünsche umsetzen? Mit Ruhe und Sorgfalt – in präziser Handarbeit und mit hochwertigen Materialien wie Leder, edlem Holz oder Aluminium. So entsteht ein Produkt aus Hingabe und Handwerkskunst. Oder anders ausgedrückt: die Schnittmenge aus Sportlichkeit, Komfort, Design und Ihrem persönlichen Geschmack. Ein Porsche mit Ihrer Handschrift eben.

Wir bieten Ihnen eine Vielzahl von Veredelungsmöglichkeiten. Optische und technische. Für Exterieur und Interieur. Von der punktuellen Veränderung bis hin zu umfangreichen Modifikationen. Denn Ihre Inspiration ist unsere Passion.

Lassen Sie sich von unseren Beispielen auf den folgenden Seiten inspirieren und erfahren Sie unter www.porsche.com/exclusive-manufaktur alles über die Konfiguration dieser außergewöhnlichen Fahrzeuge.

Ein Konfigurationsbeispiel aus der Porsche Exclusive Manufaktur.

- 1 LED-Hauptscheinwerfer abgedunkelt inkl. Porsche Dynamic Light System Plus (PDLS Plus)
- 2 21-Zoll Sport Classic Räder lackiert in Schwarz (hochglanz), Sideblades lackiert in Schwarz (hochglanz), Türöffner lackiert in Schwarz (hochglanz)
- 3 Porsche Wappen auf Kopfstützen (Vorder- und äußere Fondsitze), Interieur-Paket Ziernähte in abweichender Farbe (mambagrün)
- 4 Interieur-Paket lackiert in Mambagrünmetallic, Interieur-Paket Ziernähte in abweichender Farbe (mambagrün), individuelle Fußmatten mit Ledereinfassung
- 5 SportDesign Paket lackiert in Schwarz (hochglanz), Türöffner lackiert in Schwarz (hochglanz), LED-Hauptscheinwerfer abgedunkelt inkl. Porsche Dynamic Light System Plus (PDLS Plus)



Der Macan Turbo in Mambagrünmetallic.

Der Macan S in Vulkangraumetallic.

1

2

3

4

5

Ein Konfigurationsbeispiel aus der Porsche Exclusive Manufaktur.

- 1 20-Zoll Macan Turbo Räder lackiert in Vulkan-
graumetallic, SportDesign Paket, Sportendrohre
schwarz, SportDesign Außenspiegel
- 2 SportDesign Außenspiegel
- 3 20-Zoll Macan Turbo Räder lackiert in Vulkan-
graumetallic
- 4 Multifunktions-Sportlenkrad Kastanie anthrazit
inkl. Lenkradheizung, Zifferblätter Kombiinstru-
ment mojavbeige, Zifferblatt Sport Chrono
Stoppuhr mojavbeige
- 5 Sitzmittelbahnen Leder in abweichender Farbe
(schwarz), Interieur-Paket Kastanie anthrazit,
Sicherheitsgurte mojavbeige, Porsche Wappen
auf Kopfstützen (Vorder- und äußere Fondsitze)

Farben Exterieur.

Uni-Farben Exterieur.



weiß



schwarz

Sonderfarben.



kreide



karminrot



miamiblaue

Metallic-Farben Exterieur.



vulkangraumetallic



carraraweißmetallic



mahagonimetallic



dolomitsilbermetallic



saphirblaumetallic



nachtblaumetallic



tiefschwarzmetallic



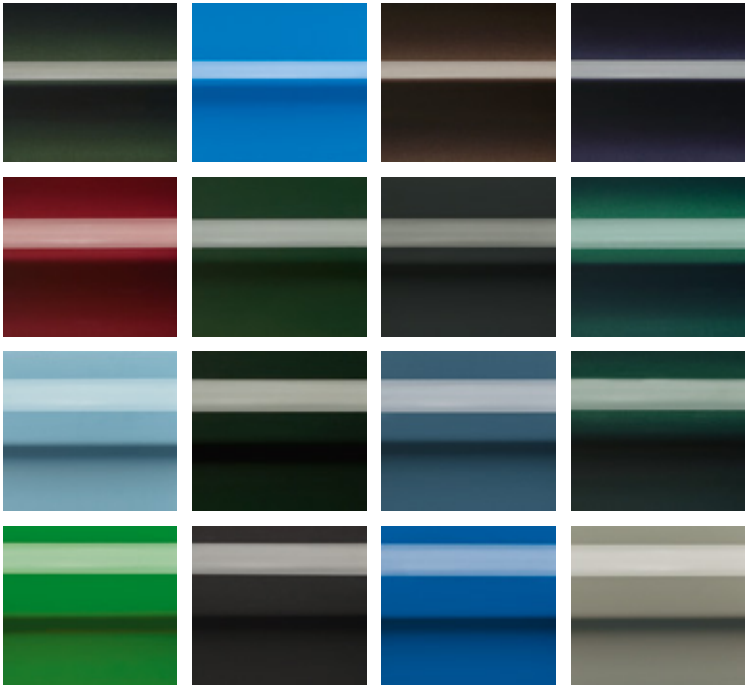
mambagrünmetallic

Farbe nach Wahl.

Unterstreichen Sie die Individualität Ihres Porsche durch eine eigens für Sie entwickelte Farbe auf Basis Ihres Farbmusters.

Individualfarben Exterieur.

Wählen Sie aus einem erweiterten Uni- und Metallic-Farbangebot mit einer Vielzahl von historischen Porsche Farben, Farbklassikern und modernen Farben.



Farben Interieur.

Serienfarben Interieur Serienausstattung.



schwarz
(Dachhimmel und Teppich: schwarz)



achatgrau
(Dachhimmel und Teppich: achatgrau)



Bi-Color: schwarz-mojavebeige
(Dachhimmel und Teppich²⁾: schwarz)

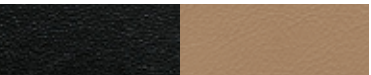
Serienfarben Interieur Lederpaket.¹⁾



schwarz
(Dachhimmel und Teppich: schwarz)



achatgrau
(Dachhimmel und Teppich: achatgrau)



Bi-Color: schwarz-mojavebeige
(Dachhimmel und Teppich²⁾: schwarz)



Bi-Color: schwarz-granatrot
(Dachhimmel und Teppich²⁾: schwarz)

Serienfarben Interieur Ledererausstattung.



schwarz
(Dachhimmel und Teppich: schwarz)



achatgrau
(Dachhimmel und Teppich: achatgrau)



Bi-Color: schwarz-mojavebeige
(Dachhimmel und Teppich²⁾: schwarz)

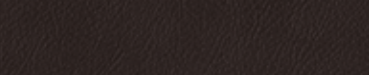


Bi-Color: schwarz-granatrot
(Dachhimmel und Teppich²⁾: schwarz)



Bi-Color: achatgrau-kieselgrau
(Dachhimmel und Teppich²⁾: achatgrau)

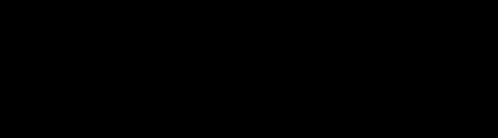
Sonderfarben Interieur Naturleder.



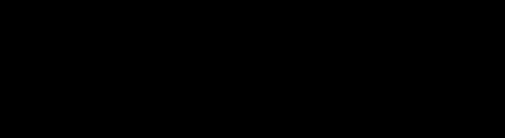
espresso
(Dachhimmel und Teppich: espresso)

1) Das Lederpaket (Teillederausstattung) umfasst die Beledung von Schalttafeloberseite, Deckel des Ablagefachs der Mittelkonsole, Sitzmittellbahnen sowie Sitzwangen innen und Kopfstützen der Sitze, Armauflage Türverkleidung und Türzuziehgriff. Bei den Bi-Color-Farbkombinationen sind die Lederelemente in Kontrastfarbe ausgeführt.
2) Teppich im Laderaum in dunklerer Farbe.

Interieur-Pakete.



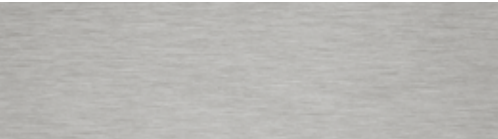
Schwarz (Serie)



Schwarz (hochglanz)



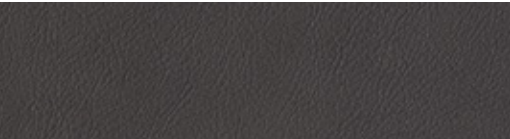
Interieur-Paket lackiert *Porsche Exclusive Manufaktur*



Aluminium gebürstet



Carbon



Interieur-Paket Leder *Porsche Exclusive Manufaktur*



Nussbaum-Wurzel dunkel¹⁾



Kastanie anthrazit mit Alu-Intarsie^{1), 2)} *Porsche Exclusive Manufaktur*

1) Holz ist ein Naturprodukt. Abweichungen in Farbe und Maserung sind daher möglich.
2) Auch als Dekorlenkrad über Porsche Exclusive Manufaktur erhältlich.

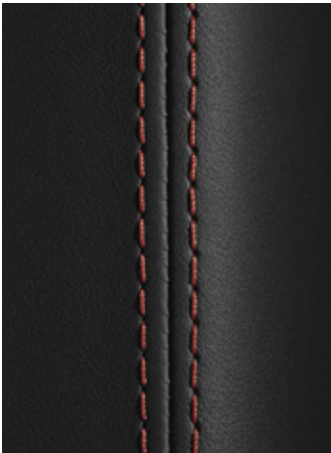
Erweiterte Individualisierung Interieur.

Sie wünschen sich noch mehr Gestaltungsfreiheit im Fahrzeuginneren? Die Interieur-Pakete Ziernähte und Sitzmittelbahnen Leder in abweichender Farbe der Porsche Exclusive Manufaktur ermöglichen es, Ihren Macan ganz individuell zu gestalten und zusätzliche Akzente im Interieur zu setzen. Die Pakete sind in allen Serienfarben verfügbar. Egal, ob einzeln oder in Kombination – das Ergebnis ist immer ein harmonisches Gesamtbild, das aus Ihrem Macan vor allem eines macht: ein Einzelstück.

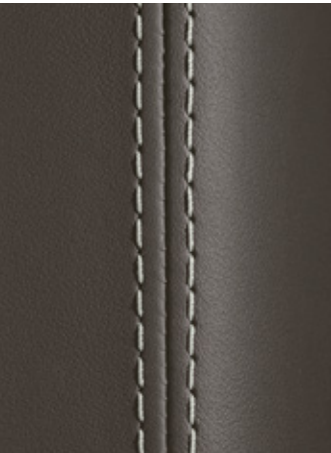
Lassen Sie sich von unseren Farbkombinationen inspirieren. Oder besuchen Sie zur Fahrzeugkonfiguration unter www.porsche.com den Porsche Car Configurator.



— Interior-Paket Ziernähte in abweichender Farbe
— Sitzmittelbahnen Leder in abweichender Farbe



Leder schwarz
Ziernahrt granatrot



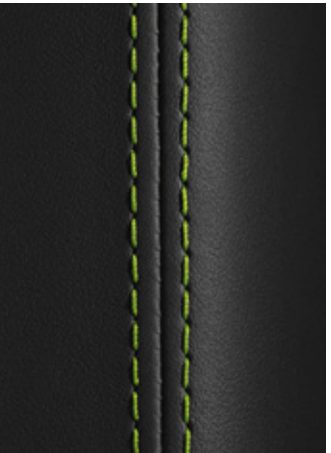
Leder achatgrau
Ziernahrt kieselgrau



Leder mojavabeige
Ziernahrt schwarz



Leder espresso
Ziernahrt mojavabeige



Leder schwarz
Ziernahrt acidgreen



Leder schwarz
Sitzmittelbahn Leder granatrot
Ziernahrt granatrot



Leder mojavabeige
Sitzmittelbahn Leder schwarz
Ziernahrt schwarz



Leder achatgrau
Sitzmittelbahn Leder kieselgrau
Ziernahrt kieselgrau



Leder espresso
Sitzmittelbahn Leder mojavabeige
Ziernahrt mojavabeige



Leder schwarz
Sitzmittelbahn Leder kieselgrau
Ziernahrt granatrot

Räder.

8

- 1 18-Zoll Macan Rad
 - 2 18-Zoll Macan S Rad
 - 3 19-Zoll Macan Sport Rad
 - 4 19-Zoll Macan Design Rad
 - 5 20-Zoll Macan Turbo Rad in Titandunkel, glanzgedreht (exklusiv für Macan Turbo)
 - 6 20-Zoll Macan Turbo Rad in Platinum (seidenglanz)
 - 7 21-Zoll RS Spyder Design Rad
 - 8 21-Zoll 911 Turbo Design Rad
 - 9 21-Zoll Sport Classic Rad
- Porsche Exclusive Manufaktur*



1



2



3



4



5



6



7



8



9

Porsche Exclusive Manufaktur.



LED-Rückleuchten inkl. Leuchtenband abgedunkelt

Porsche Exclusive Manufaktur



21-Zoll Sport Classic Rad lackiert in Exterieurfarbe

Porsche Exclusive Manufaktur



SportDesign Außenspiegel lackiert in Exterieurfarbe

Porsche Exclusive Manufaktur



Interieur-Paket lackiert in Exterieurfarbe

Porsche Exclusive Manufaktur



Sportendrohre schwarz

Porsche Exclusive Manufaktur



20-Zoll Macan Turbo Rad lackiert in Schwarz (hochglanz)

Porsche Exclusive Manufaktur



Modellschriftzug auf Armauflage Mittelkonsole

Porsche Exclusive Manufaktur



Porsche Wappen auf Kopfstützen (Vordersitze)

Porsche Exclusive Manufaktur

Individualisierungsoptionen.



LED-Hauptscheinwerfer inkl. PDLS Plus



Panorama Dachsystem



Sport Chrono Paket inkl. Mode-Schalter



Sideblades in Brillantsilber



Porsche Ceramic Composite Brake (PCCB)



21-Zoll 911 Turbo Design Rad



Adaptive Sportsitze vorn (18 Wege)



Burmester® High-End Surround Sound-System

Porsche Tequipment.

Mit speziell für Ihren Macan entwickelten Produkten von Porsche Tequipment gestalten Sie Ihr Fahrzeug ganz nach Ihren Wünschen. Dabei gelten für die Produkte von Porsche Tequipment von Beginn an die gleichen Richtlinien wie für die Fahrzeuge: entwickelt, getestet und geprüft im Entwicklungszentrum in Weissach. Von denselben Porsche Ingenieuren und Designern, die auch die Fahrzeuge kreieren. Im Hinblick auf das Gesamtfahrzeug konzipiert und genau auf Ihren Porsche zugeschnitten.

Und die Garantie? Sie bleibt in vollem Umfang erhalten. Ganz gleich welche Tequipment Produkte Sie von Ihrem Porsche Partner nachrüsten lassen.

Mehr über Porsche Tequipment erfahren Sie bei Ihrem Porsche Zentrum/Händler. Oder Sie besuchen uns online unter www.porsche.com/tequipment auf unserer Webseite. Durch das Scannen des QR-Codes gelangen Sie direkt zu unserem Tequipment Zubehörfinder, wo Sie sich alle Produkte im Detail ansehen können.



1 Dachboxen

Abschließbare Kunststoffboxen in Schwarz (hochglanz), mit ca. 320 bzw. 520 Liter Volumen.

2 Pflegesets

Optimal auf Ihren Porsche abgestimmte Pflegeserien für Interieur und Exterieur.

3 Sommerkomplettsets

Für hohe Individualität, Agilität und Sicherheit. Und: noch mehr Fahrspaß.



Porsche Car Configurator.

Der Traum vom Macan kennt viele Formen und Farben. Mit dem Porsche Car Configurator finden Sie schnell und intuitiv heraus, welcher Traum am besten zu Ihnen passt.

Auf dem Weg zum realen Wunschfahrzeug können Sie Ihre persönliche Konfiguration jetzt nicht nur über Desktop und Tablet, sondern auch über Ihr Smartphone erstellen. In frei wählbaren Perspektiven und am Desktop mit 3D-Animationen. Individuelle Empfehlungen helfen Ihnen bei der Entscheidungsfindung.

Unter www.porsche.com finden Sie den Porsche Car Configurator und noch mehr über die Faszination Porsche.



Porsche Welt.



Porsche Zentrum/Händler

Hier werden Sie von erfahrenen Fachleuten absolut zuverlässig betreut. Sie bieten Ihnen eine Vielfalt an Serviceleistungen, Original-Ersatzteilen, Zubehör und Accessoires von höchster Qualität.



Porsche Exclusive Manufaktur

In der Porsche Exclusive Manufaktur realisieren wir individuelle Kundenwünsche. In Maßarbeit. Von Hand. Mit Sorgfalt und Hingabe. Um aus etwas Besonderem etwas Einzigartiges zu schaffen. www.porsche.com/exclusive-manufaktur



Porsche Werksabholung

Starten Sie mit Ihrem Porsche direkt ab Werk durch: in Zuffenhausen mit der Fahrzeugübergabe vor historischer Kulisse im geschichtsträchtigen Werk 1 oder in Leipzig mit dynamischer Fahrzeugeinweisung auf der Rundstrecke.



Porsche Tequipment

Das Zubehörprogramm von Porsche, mit dem Sie Ihr Fahrzeug ganz individuell nachrüsten lassen können. Das gesamte Produktprogramm finden Sie auch online unter www.porsche.com/tequipment im Tequipment Zubehörfinder.



Porsche Driver's Selection

Mit sportlicher Freizeitmode, intelligenten Accessoires, exklusivem Gepäck oder detailreichen Miniaturmodellen macht das umfangreiche Sortiment die Faszination Porsche weit über die Straße hinaus erlebbar. Unter www.porsche.com/selection finden Sie alle Produkte auch online.



Porsche Travel Experience

Erfahren Sie die Faszination Porsche auf spannenden Routen mit erstklassigen Hotels und Restaurants – an den schönsten Orten der Welt. Infos unter +49 711 911-23360. E-Mail: travel@porscheexperience.de



Porsche Track Experience

Verbessern Sie Ihre Fahrsicherheit auf internationalen Rennstrecken und lernen Sie Ihren Porsche besser kennen. Infos unter +49 711 911-23364. E-Mail: track@porscheexperience.de

Porsche Service

Ihr kompetenter Ansprechpartner für alle aktuellen Porsche Modelle sowie Young- und Oldtimer. Egal ob Wartung, Pflege oder spezielle Reparaturverfahren.



Porsche Assistance

Sie bietet Ihnen einen hochwertigen, zuverlässigen und exklusiven Mobilitätsservice. Sie erhalten sie automatisch beim Kauf eines Neuwagens.



Porsche Approved Gebrauchtwagen

Damit Zuverlässigkeit und Wertbeständigkeit für Ihren Neu- oder Gebrauchtwagen erhalten bleiben, sind höchste Porsche Qualitätsstandards garantiert. Und zwar weltweit. Besiegelt mit der Porsche Approved Garantie.



Porsche Financial Services

Ob attraktive Leasingraten, Finanzierungsmodelle, Versicherungen oder die Porsche Card – die Finanzdienstleistungen der Porsche Financial Services GmbH sind produktadäquat, zukunftsorientiert und innovativ.



Porsche Clubs

Seit 1952 leben und vermitteln weltweit 675 Porsche Clubs mit über 200.000 Mitgliedern die Werte und die Faszination der Marke Porsche. Mehr unter www.porsche.com/clubs oder +49 711 911-77578. E-Mail: communitymanagement@porsche.de



Christophorus

Unser Kundenmagazin, das fünfmal jährlich erscheint. Mit Neuigkeiten, interessanten Berichten und Interviews rund um die Marke Porsche. Unter www.porsche.com/christophorus-magazine stehen Ihnen alle Artikel auch kostenlos zur Verfügung.



Porsche Classic

Ihr Partner für Originalteile und Reparatur sowie für die Restaurierung von klassischen Porsche Fahrzeugen. Unter www.porsche.com/classic können Sie mehr über Porsche Classic erfahren.



Porsche Museum

Mehr als 80 Fahrzeuge entführen Sie am Stammsitz Stuttgart-Zuffenhausen in die beeindruckende Porsche Historie. Hier präsentieren sich Meilensteine wie der 356, 911 und 917 in einzigartiger Atmosphäre.



Technische Daten.



Motor	Macan	Macan S
Bauart	R4-Turbo-Motor	V6-Turbo-Motor
Zylinderzahl	4	6
Ventile/Zylinder	4	4
Hubraum effektiv	1.984 cm³	2.995 cm³
Maximale Leistung (DIN) Verbrennungsmotor bei Drehzahl	180 kW (245 PS) bei 5.000–6.750 1/min	260 kW (354 PS) bei 5.400–6.400 1/min
Maximales Drehmoment Verbrennungsmotor bei Drehzahl	370 Nm bei 1.600–4.500 1/min	480 Nm bei 1.360–4.800 1/min
Kraftstoffart	Super Plus (ROZ 98)	Super (ROZ 95)
Kraftübertragung		
Antrieb	Porsche Traction Management (PTM): Aktiver Allrad mit elektronisch geregelter, kennfeldgesteuerter Lamellenkupplung sowie automati-schem Bremsendifferential (ABD) und Antriebsschlupfregelung	Porsche Traction Management (PTM): Aktiver Allrad mit elektronisch geregelter, kennfeldgesteuerter Lamellenkupplung sowie automati-schem Bremsendifferential (ABD) und Antriebsschlupfregelung
Getriebe	7-Gang Porsche Doppelkupplungsgetriebe (PDK)	7-Gang Porsche Doppelkupplungsgetriebe (PDK)
Momentenverteilung Allrad VA/HA	Variabel	Variabel

Motor	Macan Turbo
Bauart	V6-Biturbo-Motor
Zylinderzahl	6
Ventile/Zylinder	4
Hubraum effektiv	2.894 cm³
Maximale Leistung (DIN) Verbrennungsmotor bei Drehzahl	324 kW (440 PS) bei 5.700–6.600 1/min
Maximales Drehmoment Verbrennungsmotor bei Drehzahl	550 Nm bei 1.800–5.600 1/min
Kraftstoffart	Super Plus (ROZ 98)
Kraftübertragung	
Antrieb	Porsche Traction Management (PTM): Aktiver Allrad mit elektronisch geregelter, kennfeldgesteuerter Lamellenkupplung sowie automati-schem Bremsendifferential (ABD) und Antriebsschlupfregelung
Getriebe	7-Gang Porsche Doppelkupplungsgetriebe (PDK)
Momentenverteilung Allrad VA/HA	Variabel

Fahrwerk	Macan	Macan S
Vorderachse	Doppelquerlenkerachse, Einzelradaufhängung	Doppelquerlenkerachse, Einzelradaufhängung
Hinterachse	Spurgesteuerte Trapezlenkerachse	Spurgesteuerte Trapezlenkerachse
Lenkung	Servolenkung, elektromechanisch	Servolenkung, elektromechanisch
Wendekreisdurchmesser	11,96 m	11,96 m
Bremsanlage	4-Kolben-Aluminium-Monobloc-Festsattelbremsen vorn, 1-Kolben-Kombi-Faustsattelbremsen hinten, innenbelüftete Bremsscheiben an VA und HA	6-Kolben-Aluminium-Monobloc-Festsattelbremsen vorn, 1-Kolben-Kombi-Faustsattelbremsen hinten, innenbelüftete Bremsscheiben an VA und HA
Bremsscheiben Vorderachse Durchmesser/Dicke	345 mm/30 mm	360 mm/36 mm
Bremsscheiben Hinterachse Durchmesser/Dicke	330 mm/22 mm	330 mm/22 mm
Räder	VA: 8 J × 18 ET 21, HA: 9 J × 18 ET 21	VA: 8 J × 18 ET 21, HA: 9 J × 18 ET 21
Reifen	VA: 235/60 R 18, HA: 255/55 R 18	VA: 235/60 R 18, HA: 255/55 R 18
Gewichte		
Leergewicht nach DIN	1.795 kg	1.865 kg
Leergewicht nach EG-Richtlinie ¹⁾	1.870 kg	1.940 kg
Zulässiges Gesamtgewicht	2.510 kg	2.580 kg
Maximale Zuladung	715 kg	715 kg
Maximal zulässige Dachlast mit Porsche Dachtransportsystem	75 kg	75 kg
Maximale Zuglast (gebremst)	2.000 kg	2.400 kg
Fahrleistungen		
Höchstgeschwindigkeit	225 km/h	254 km/h
Beschleunigung 0–100 km/h	6,7 s	5,3 s
Beschleunigung 0–100 km/h mit Launch Control ²⁾	6,5 s	5,1 s
Beschleunigung 0–160 km/h	17,5 s	13,0 s
Beschleunigung 0–160 km/h mit Launch Control ²⁾	17,3 s	12,8 s
Durchzugsbeschleunigung (80–120 km/h)	4,9 s	3,6 s

Fahrwerk	Macan Turbo
Vorderachse	Doppelquerlenkerachse, Einzelradaufhängung
Hinterachse	Spurgesteuerte Trapezlenkerachse
Lenkung	Servolenkung, elektromechanisch
Wendekreisdurchmesser	11,96 m
Bremsanlage	6-Kolben-Aluminium-Monobloc-Bremssattel vorn, 1-Kolben-Kombi-Faustsattelbremsen hinten, innenbelüftete Bremsscheiben an VA und HA
Bremsscheiben Vorderachse Durchmesser/Dicke	390 mm/38 mm
Bremsscheiben Hinterachse Durchmesser/Dicke	356 mm/28 mm
Räder	VA: 9 J × 20 ET 26, HA: 10 J × 20 ET 19
Reifen	VA: 265/45 R 20, HA: 295/40 R 20
Gewichte	
Leergewicht nach DIN	1.945 kg
Leergewicht nach EG-Richtlinie ¹⁾	2.020 kg
Zulässiges Gesamtgewicht	2.580 kg
Maximale Zuladung	635 kg
Maximal zulässige Dachlast mit Porsche Dachtransportsystem	75 kg
Maximale Zuglast (gebremst)	2.400 kg
Fahrleistungen	
Höchstgeschwindigkeit	270 km/h
Beschleunigung 0–100 km/h	4,5 s
Beschleunigung 0–100 km/h mit Launch Control ²⁾	4,3 s
Beschleunigung 0–160 km/h	10,5 s
Beschleunigung 0–160 km/h mit Launch Control ²⁾	10,3 s
Durchzugsbeschleunigung (80–120 km/h)	2,9 s

1) Nach EG-Norm gilt das Leergewicht für Fahrzeuge in serienmäßiger Ausstattung. Sonderausstattungen erhöhen diesen Wert. Im angegebenen Wert sind 75 kg für den Fahrer berücksichtigt.
2) In Verbindung mit optionalem Sport Chrono Paket.

Volumen	Macan	Macan S	Macan Turbo
Gepäckraumvolumen bis Oberkante Rückbank	488 l	488 l	488 l
Gepäckraumvolumen bei umgeklappter Rückbank	1.503 l	1.503 l	1.503 l
Tankinhalt	65 l	65 l	75 l
Abmessungen			
Länge	4.696 mm	4.696 mm	4.684 mm
Breite mit Außenspiegeln (ohne Außenspiegel)	2.098 mm (1.923 mm)	2.098 mm (1.923 mm)	2.098 mm (1.926 mm)
Höhe (mit Dachreling)	1.624 mm (1.630 mm)	1.624 mm (1.630 mm)	1.624 mm (1.630 mm)
Radstand	2.807 mm	2.807 mm	2.807 mm
Böschungswinkel vorne (hinten)	16,9° (23,6°)	16,9° (23,6°)	23,8° (23,6°)
Rampenwinkel	16,9°	16,9°	16,9°
Maximale Wattiefe bei Serienfahrwerk (DIN leer)	300 mm	300 mm	300 mm
Bodenfreiheit Serienfahrwerk (DIN leer)	205 mm	205 mm	205 mm

Verbrauch/Emission ¹⁾ /Effizienzklassen ²⁾	Macan	Macan S	Macan Turbo
Innerorts, in l/100 km (NEFZ)	9,5	11,3	12,2
Außerorts, in l/100 km (NEFZ)	7,3	7,5	8,4
Kombiniert, in l/100 km (NEFZ)	8,1	8,9	9,8
CO ₂ -Emissionen kombiniert, in g/km	185	204	224
Partikelfilter	Ja	Ja	Ja
Abgasnorm	Euro 6d-TEMP-EVAP-ISC	Euro 6d-TEMP-EVAP-ISC	Euro 6d-TEMP-EVAP-ISC
Effizienzkategorie Deutschland ²⁾	D	D	E
Effizienzkategorie Schweiz ²⁾	G	G	G
CO ₂ -Emissionen aus Treibstoffbereitstellung, Schweiz in g/km ³⁾	43	47	52

1) Die angegebenen Verbrauchs- und Emissionswerte wurden nach den gesetzlich vorgeschriebenen Messverfahren ermittelt. Seit dem 1. September 2017 werden bestimmte Neuwagen bereits nach dem weltweit harmonisierten Prüfverfahren für Personenwagen und leichte Nutzfahrzeuge (Worldwide Harmonized Light Vehicles Test Procedure, WLTP), einem realistischeren Prüfverfahren zur Messung des Kraftstoff-/Stromverbrauchs und der CO₂-Emissionen, typgenehmigt. Seit dem 1. September 2018 ersetzt der WLTP den neuen europäischen Fahrzyklus (NEFZ). Wegen der realistischeren Prüfbedingungen sind die nach dem WLTP ermittelten Kraftstoff-/Stromverbrauchs- und CO₂-Emissionswerte in vielen Fällen höher als die nach dem NEFZ ermittelten. Dadurch können sich seit dem 1. September 2018 bei der Fahrzeugbesteuerung entsprechende Änderungen ergeben. Weitere Informationen zu den Unterschieden zwischen WLTP und NEFZ finden Sie unter www.porsche.com/wltp

Aktuell sind unabhängig vom angewendeten Typisierungsverfahren noch die NEFZ-Werte verpflichtend zu kommunizieren. Die zusätzliche Angabe der WLTP-Werte kann bis zu deren verpflichtender Verwendung freiwillig erfolgen. Soweit es sich um Neuwagen handelt, die nach WLTP typgenehmigt sind, werden die NEFZ-Werte daher in der Übergangszeit von den WLTP-Werten abgeleitet und angegeben. Soweit die NEFZ-Werte als Spannen angegeben werden, beziehen sie sich nicht auf ein einzelnes, individuelles Fahrzeug und sind nicht Bestandteil des Angebotes. Sie dienen allein Vergleichszwecken zwischen den verschiedenen Fahrzeugtypen. Zusatzausstattungen und Zubehör (Anbauteile, Reifenformat usw.) können relevante Fahrzeugparameter, wie z. B. Gewicht, Rollwiderstand und Aerodynamik, verändern und neben Witterungs- und Verkehrsbedingungen sowie dem individuellen Fahrverhalten den Kraftstoff-/Stromverbrauch, die CO₂-Emissionen und die Fahrleistungswerte eines Fahrzeugs beeinflussen.

2) Nur gültig in den genannten Ländern.

3) Der Durchschnittswert der CO₂-Emissionen aller in der Schweiz verkauften Neuwagen beträgt 137 g/km.

Reifentyp	Größe	Energieeffizienzklasse/ Rollwiderstand	Nasshaftungsklasse	Externes Rollgeräusch* Klasse	Externes Rollgeräusch (dB)
Sommerreifen	235/60 R 18	C	A		73–71
	255/55 R 18	C	A		73–71
	235/55 R 19	C–B	A		71–69
	255/50 R 19	C–B	B–A		72–70
	265/45 R 20	C	B–A		71–67
	295/40 R 20	C–B	B–A		71–69
	265/40 R 21	C	B–A		72–71
	295/35 R 21	C–B	B–A		74–71

Die gezielte Bestellung eines bestimmten Reifenfabrikats ist aus logistischen und produktionstechnischen Gründen nicht möglich.
* Rollgeräusch gering, Rollgeräusch mittel, Rollgeräusch hoch.



www.porsche.com/macan

Mitten im Leben. Und immer hautnah dabei. Auf der Straße wie im Netz.
Dank der einfachen Anbindung an soziale Netzwerke sind Sie flexibel – überall.



www.youtube.com/porsche



www.facebook.com/porsche



www.twitter.com/porsche



www.pinterest.com/porsche



www.instagram.com/porsche



© Dr. Ing. h.c. F. Porsche AG, 2019

Alle Texte, Bilder und sonstigen Informationen
in diesem Katalog unterliegen dem Urheberrecht
der Dr. Ing. h.c. F. Porsche AG.

Gültig ab: 08/19

Printed in Germany

WSLA2001000310 DE/WW

Jede Vervielfältigung, Wiedergabe oder sonstige
Nutzung ohne vorherige schriftliche Zustimmung
der Dr. Ing. h.c. F. Porsche AG ist unzulässig.

Die Dr. Ing. h.c. F. Porsche AG unterstützt die
Verwendung von Papieren aus nachhaltiger Wald-
bewirtschaftung. Das Papier dieses Verkaufs-
katalogs ist nach den strengen Regeln des FSC®
(Forest Stewardship Council®) zertifiziert.

Porsche, das Porsche Wappen, 911, 918 Spyder,
Macan, PCCB, PCM, PSM, PDK, Tequipment und
weitere Kennzeichen sind eingetragene Marken
der Dr. Ing. h.c. F. Porsche AG.

Dr. Ing. h.c. F. Porsche AG

Porscheplatz 1

70435 Stuttgart

Germany

www.porsche.com