

Outlander Plug-in Hybrid

Zubehörprogramm



Angaben zu Verbrauch, CO₂-Emission und Effizienzklassen finden Sie auf der Prospektrückseite.



Nachhaltiges sollte man ausbauen.

Das Outlander Plug-in Hybrid Zubehör

Passen Sie Ihren Outlander Plug-in Hybrid mit unserem umfangreichen Zubehörsortiment an Ihre ganz speziellen Bedürfnisse an. Zur Verfügung stehen Ihnen dafür optische Highlights, sicherheitsorientiertes Zubehör sowie Extras für noch mehr Komfort und Funktion. Vertrauen Sie dem geprüften Zubehör aus dem Mitsubishi Programm und erweitern Sie die hervorragende Serienausstattung nach Ihren Wünschen.



1. Spiegelcover-Set „Carbon-Design“

Ein außergewöhnliches Set mit sportlicher Optik (siehe auch Produkt 06 auf Seite 05).

MZ314588

3. Spoiler vorn

3-teilig, mit Lippe in Carbon-Design (siehe auch Produkt 01 auf Seite 04).

MZ576732EX

2. Motorhauben-Schriftzug „Outlander“

In Schwarz glänzend (siehe auch Produkt 04 auf Seite 04).

MZ553142EX

4. Seitenschweller-Set

Mit Einsätzen in Carbon-Design (siehe auch Produkt 02 auf Seite 04).

MZ576742EX

Weitere Lektüre, u.a. die
Zubehöreprisliste, finden Sie
in unserer Broschüren-App.



Exterieur Design	S. 04	Sitzbezüge	S. 18
Exterieur Funktion	S. 09	Komfort Elektronik	S. 19
Interieur Design	S. 14	Sicherheit	S. 22
Interieur Funktion	S. 16	Lacke	S. 23



5. Spoilerecken-Set hinten

Ein optisches Highlight mit Einsätzen in Carbon-Design (siehe auch Produkt 03 auf Seite 04).

MZ576752EX

7. Leichtmetallfelge 18"

Eine moderne und markante Leichtmetallfelge (Leichtmetallfelgen und -komplettäder finden Sie auf den Seiten 06 bis 08).

MZ315060G

6. Fahrrad-Heckträger

Montage mit passender Anhängerkupplung und Elektrosatz (siehe auch Produkt 25 auf Seite 13).

MZ314957

8. Türgriff-Cover

Ein verchromtes, hochwertiges Designelement (siehe auch Produkt 11 auf Seite 06).

MZ576227EX

Exterieur Design



01 | Spoiler vorn

3-teilig, mit Lippe in Carbon-Design, für eine sportlich dynamische Optik der Frontpartie, zur Montage am Serienstoßfänger

MZ576731EX Anden-Weiß (W37)

MZ576739EX Dynamik-Rot (P62)

MZ576736EX Granit-Braun (C06)

MZ576734EX Panther-Schwarz (X42)

MZ576732EX Perlmutter-Weiß (W13)

MZ576733EX Platinum-Grau (U17)

MZ576737EX Rubin-Schwarz (X40)

MZ576738EX Sterling-Silber (U25)



02 | Seitenschweller-Set

Sportliche Optik der Seitenlinie, mit Einsätzen in Carbon-Design, nicht kombinierbar mit dem Schmutzfänger-Set vorn

MZ576741EX Anden-Weiß (W37)

MZ576749EX Dynamik-Rot (P62)

MZ576746EX Granit-Braun (C06)

MZ576744EX Panther-Schwarz (X42)

MZ576742EX Perlmutter-Weiß (W13)

MZ576743EX Platinum-Grau (U17)

MZ576747EX Rubin-Schwarz (X40)

MZ576748EX Sterling-Silber (U25)



03 | Spoilerecken-Set hinten

Mit Einsätzen in Carbon-Design, betont das Heck und lässt sich perfekt mit dem Spoiler vorn kombinieren, nicht kombinierbar mit dem Schmutzfänger-Set hinten

MZ576751EX Anden-Weiß (W37)

MZ576729EX Dynamik-Rot (P62)

MZ576756EX Granit-Braun (C06)

MZ576754EX Panther-Schwarz (X42)

MZ576752EX Perlmutter-Weiß (W13)

MZ576753EX Platinum-Grau (U17)

MZ576757EX Rubin-Schwarz (X40)

MZ576758EX Sterling-Silber (U25)



04 | Motorhauben-Schriftzug „Outlander“

Zeigen Sie Profil! Der Schriftzug „Outlander“ ist ein kleines Extra mit großer Wirkung.

MZ553142EX Schwarz glänzend

MZ553141EX Chrom-Design



Preise entnehmen Sie bitte der Zubehörpreisliste.

05 | Spiegelcover-Set „Silber-Design“

Ein elegant designtes Detail, das den Outlander Plug-in Hybrid deutlich aufwertet, für Fahrer- und Beifahrerseite

MZ314468



06 | Spiegelcover-Set „Carbon-Design“

Das sportlich und hochwertig anmutende Set für den individuellen Look, für Fahrer- und Beifahrerseite

MZ314588



07 | Spiegelcover-Set „Alu-Design“

Die edlen und modernen Cover sorgen für einen stilvollen Auftritt, für Fahrer- und Beifahrerseite

MZ314586



08 | Spiegelcover-Set „Chrom-Design“

Das auffallende Set mit der massiven Optik zieht garantiert die Blicke auf sich, für Fahrer- und Beifahrerseite

MZ569195EX



Abb. zeigt Version in Perlmutter-Weiß

09 | Türschutzleisten-Set

4-teilig, schützt die Tür vor Beschädigungen in engen Parklücken

MZ315009	Anden-Weiß (W37)	MZ315008	Perlmutter-Weiß (W13)
MZ315130	Dynamik-Rot (P62)	MZ315006	Platinum-Grau (U17)
MZ315012	Granit-Braun (C06)	MZ315013	Rubin-Schwarz (X40)
MZ315010	Panther-Schwarz (X42)	MZ315037	Sterling-Silber (U25)

10 | Türzierleisten-Set

Exklusives und individuelles Design für einen sportlich-dynamischen Auftritt, 4-teilig, Kunststoff

MZ314758 Silber-Design





Abb. zeigt Produkt 11

11 | Türgriff-Cover

Für 4 Türen, für Smart-Key-System

MZ576227EX Chrom-Design

12 | Türgriffmuldenschutz

Schützt den Lack bei starker Beanspruchung,
5-teilig, Folie transparent, UV-beständig

Z0497201

13 | Stylingblende Heckklappe

Optisches Detail für die untere Kante der Heckklappe

MZ314700 Chrom-Design

MZ314701 Silber-Design



Abb. zeigt Version in Chrom-Design

14 | Leichtmetallfelge 17"

Felgengröße: 7 x 17, 5-Doppel-Speichen-Design MMD06,
für Bereifung 215/65 R17, Radmuttern der serienmäßigen
Leichtmetallfelge verwendbar

Z5015024 Silber [1]

Z5015025 Anthrazit [2]

Z5015027 Schwarz matt [3]

Z5015029 Schwarz glänzend vollpoliert [4]

Komplettrad 17"

In Reifengröße 215/65 R17, mit Markenbereifung

Z5014024-M Silber

Z5014025-M Anthrazit

Z5014027-M Schwarz matt

Z5014029-M Schwarz glänzend vollpoliert

Luftdrucksensor bei Leichtmetallkompletträdern inklusive,
für Leichtmetallfelgen separat zu bestellen



[1]

[2]



15 | Leichtmetallfelge 18"

Felgengröße: 7 x 18, Y-Speichen-Design, für Bereifung 225/55 R18,
Mitsubishi Nabenkappe muss separat bestellt werden, Radmuttern der
serienmäßigen Leichtmetallfelge verwendbar

4250C573 Grau/Silber vollpoliert [1]

4250D458 Schwarz glänzend vollpoliert [2]

Luftdrucksensor für Leichtmetallfelgen separat zu bestellen

16 | Leichtmetallfelge 18"

Felgengröße: 7 x 18, für serienmäßige Bereifung 225/55 R18, Radmuttern der serienmäßigen Leichtmetallfelge verwendbar

- MZ315060B** Schwarz glänzend [1]
- MZ315060G** Grau [2]
- MZ315060S** Silber [3]
- MZ315060BD** Schwarz glänzend vollpoliert [4]

Komplettrad 18"

In Reifengröße 225/55 R18, mit Markenbereifung

- Z5014024** Schwarz glänzend vollpoliert

Luftdrucksensor bei Leichtmetallkompletträdern inklusive, für Leichtmetallfelgen separat zu bestellen



17 | Leichtmetallfelge 18"

Felgengröße: 7,5 x 18, exklusives 5-Doppel-Speichen-Design MMD02, für Bereifung 225/55 R18, Radmuttern der serienmäßigen Leichtmetallfelge verwendbar

- Z5015008** Silber [1]
- Z5015009** Schwarz glänzend vollpoliert [2]
- Z5015010** Schwarz matt [3]
- Z5015011** Anthrazit [4]
- Z5015030** Schwarz glänzend

Komplettrad 18"

In Reifengröße 225/55 R18, mit Markenbereifung

- Z5014008-M** Silber
- Z5014009-M** Schwarz glänzend vollpoliert
- Z5014010-M** Schwarz matt
- Z5014011-M** Anthrazit

Luftdrucksensor bei Leichtmetallkompletträdern inklusive, für Leichtmetallfelgen separat zu bestellen

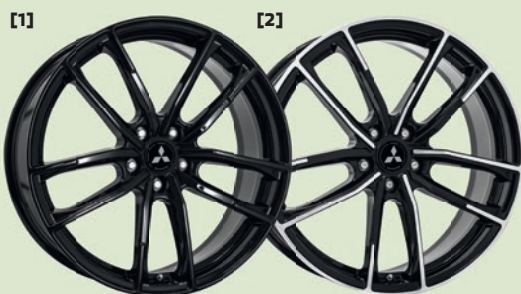


18 | Leichtmetallfelge 18"

Felgengröße: 7 x 18, 8-Doppel-Speichen-Design, für serienmäßige Bereifung 225/55 R18, Radmuttern der serienmäßigen Leichtmetallfelge verwendbar

- 4250D744** Schwarz glänzend vollpoliert

Luftdrucksensor für Leichtmetallfelgen separat zu bestellen



19 | Leichtmetallfelge 19"

Felgengröße: 8 x 19, 10-Speichen-Design B38, für Bereifung 245/45 R19, Radmuttern der serienmäßigen Leichtmetallfelge verwendbar

- Z5015013** Schwarz glänzend [1]
- Z5015014** Schwarz glänzend vollpoliert [2]

Komplettrad 19"

In Reifengröße 245/45 R19, mit Markenbereifung

- Z5014013** Schwarz glänzend
- Z5014014** Schwarz glänzend vollpoliert

20 | Leichtmetallfelge 20"

Felgengröße: 8,5 x 20, Design MMDA07, für Bereifung 245/40 R20, Radmuttern der serienmäßigen Leichtmetallfelge verwendbar

- Z5015031** Satin-Schwarz matt [1]
- Z5015032** Schwarz glänzend vollpoliert [2]

Komplettrad 20"

In Reifengröße 245/40 R20, mit Markenbereifung

- Z5014031** Satin-Schwarz matt
- Z5014032** Schwarz glänzend vollpoliert

21 | Leichtmetallfelge 19" oder 20"

10-Speichen-Design B32, für Bereifung 245/45 R19 oder 245/40 R20, für Leichtmetallfelge 19" sind Radmuttern der serienmäßigen Leichtmetallfelge verwendbar, für Leichtmetallfelge 20" werden Radmuttern mitgeliefert

- Z5015002** 8,5 x 19 Schwarz matt
- Z5015012** 8,5 x 19 Anthrazit glänzend vollpoliert
- Z5015006** 8,5 x 20 Anthrazit glänzend vollpoliert [1]
- Z5015007** 8,5 x 20 Schwarz matt [2]

Komplettrad 19" oder 20"

In Reifengröße 245/45 R19 bzw. 245/40 R20, mit Markenbereifung

- Z5014002** 8,5 x 19 Schwarz matt
- Z5014012** 8,5 x 19 Anthrazit glänzend vollpoliert
- Z5014006-L** 8,5 x 20 Anthrazit glänzend vollpoliert
- Z5014007-L** 8,5 x 20 Schwarz matt

Luftdrucksensor bei Leichtmetallkomplettträgern inklusive, für Leichtmetallfelgen separat zu bestellen

22 | Felgendiebstahlsicherung

Erhältlich als Satz mit angepresster Scheibe (Flachbund) oder als Satz mit 60-Grad-Konus

- MZ313736** Mit Flachbund
- MZ313733** Mit 60-Grad-Konus

23 | Radmuttern

Zur Umrüstung von Stahl- auf Leichtmetallfelgen

- MR455707** Mit Flachbund



Abb. zeigt Produkt 22

24 | Unterfahrschutz

Robuste Unterbodenverkleidung aus 4 mm tiefgezogenem Aluminium zum Schutz für Motor, Getriebe, Kraftstofftank, Batterie und Elektromotor, Gewicht ca. 22 kg

- Z5643551**



Exterieur Funktion



01 | Haubenlift

2 Gasdruckdämpfer, unterstützt das manuelle Öffnen und Schließen
Z5665406



Abb. zeigt Produkt 02

02 | Relingträger

Für Fahrzeuge mit Dachreling, abschließbares Basissystem aus Aluminium, mit C-Profil, Traglast maximal 80 kg, zur Montage der Produkte 03 bis 16
MZ314635

03 | Ladungsstopper-Set

4-teilig, verhindert das seitliche Verrutschen der Ladung, auf den Trägerprofilen verschiebbar
MZ315035



Abb. zeigt Produkt 04, Lieferung ohne Träger

04 | Dachtransport-Schutzset

2 Schutzpads für Relingträger, 2 Zurrgurte und eine Aufbewahrungstasche
MME50500

05 | Spanngurt

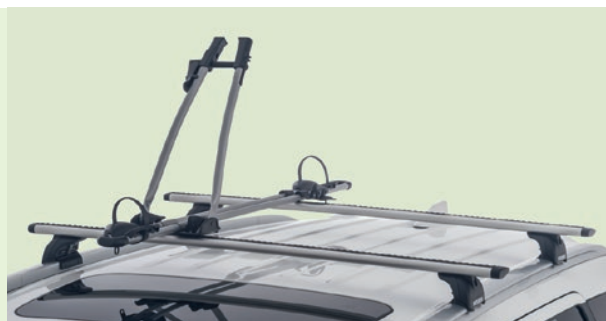
1 Stück, zur Ladungssicherung
MZ311382

06 | Fahrradträger, Stahl

Schwarz/silber, abschließbar, für ein Fahrrad, nicht für Fahrräder mit ovalem Rahmen, Montage auf Relingträger mittels separat zu bestellendem Adapter

MZ314156 Fahrradträger

MZ314156S1 Adapter



07 | Fahrradträger, Aluminium

Schwarz/silber, abschließbar, für ein Fahrrad, auch für Fahrräder mit ovalem Rahmen bis max. 80 x 100 mm, Montage auf Relingträger

MZ315032 Fahrradträger

Optionales Zubehör:

MZ315032S2 Schutzpad für den Fahrradrahmen

MZ315032S3 Radhalter für Fatbikes



08 | Surfboard-/Kajakträger

Für Kajaks, Surfbretter und kleinere Boote, mit gummierten Stützen und 2 Spanngurten (240 cm), maximale Traglast 25 kg, Montage auf Relingträger

MZ313537



Lieferung ohne Kajak



09 | Ski-/Snowboardaufsatz „Nova 4“

Geeignet für 4 Paar Ski oder 1 Snowboard und 1 Paar Ski, Montage auf Relingträger

Z0541704



Lieferung ohne Ski

10 | Ski-/Snowboardaufsatz „Nova 6“

Geeignet für 6 Paar Ski oder 2 Snowboards und 1 Paar Ski, Montage auf Relingträger

Z0541706



Abb. zeigt Version für 4 Paar Ski, Demonstrationsbild, Lieferung ohne Ski

11 | Ski-/Snowboardaufsatz

Geeignet für 4 Paar Ski oder 2 Snowboards, Montage auf Relingträger

MZ315029

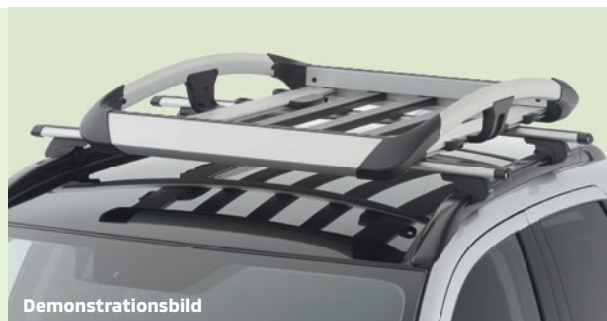
Geeignet für 6 Paar Ski oder 4 Snowboards, Montage auf Relingträger

MZ315030

12 | Gepäckkorb

Maße: 135 x 91 x 18 cm, der Gepäckkorb ist aus Aluminium und abschließbar, mit Anti-Rutsch-Beschichtung vorn und hinten, montiert wird er auf dem Relingträger

MZ314891



Demonstrationsbild



Abb. zeigt Produkt 13

13 | Dachbox „Husky L“

Inhalt: 330 l, rechts öffnend, zulässige Beladung maximal 50 kg¹, 2-Schloss-System, Außenmaße: 190 x 75 x 38 cm, Innenmaße: 178 x 65 x 34 cm, Montage auf Relingträger mittels separat zu bestellendem Adapter

Z0541328 Schwarz matt

14 | Dachbox „Husky XXL“

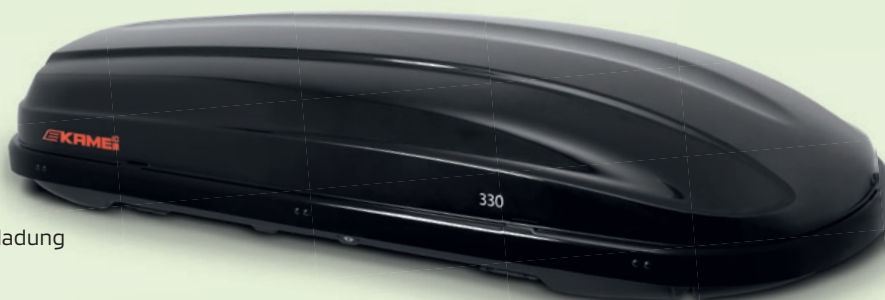
Inhalt: 510 l, rechts öffnend, zulässige Beladung maximal 75 kg¹, Zentralverriegelung, Außenmaße: 200 x 90 x 44 cm, Innenmaße: 188 x 80 x 39 cm, Montage auf Relingträger mittels separat zu bestellendem Adapter

Z0541500 Schwarz matt

15 | Dachbox „Kamei 330“

Inhalt: 330 l, rechts öffnend, zulässige Beladung maximal 50 kg¹, Zentralverriegelung, Außenmaße: 190 x 75 x 38 cm, Innenmaße: 178 x 65 x 34 cm, Montage auf Relingträger mittels separat zu bestellendem Adapter

Z0541330 Schwarz glänzend



16 | Dachbox „Kamei 510“

Inhalt: 510 l, Duo-Lift (beidseitig öffnend), zulässige Beladung maximal 75 kg¹, Zentralverriegelung, Außenmaße: 200 x 90 x 44 cm, Innenmaße: 188 x 80 x 39 cm, Montage auf Relingträger mittels separat zu bestellendem Adapter

Z0541440 Schwarz glänzend

17 | Adapter

Für Husky L/XXL und Kamei 330/510

Z0541005

¹ | Maximale Traglast des Fahrzeugdaches und des verwendeten Trägersystems beachten.

18 | Seitenwindabweiser

4-teilig, vorn und hinten, vermindert Zugluft bei geöffneter Scheibe

MZ562905



19 | LED-Nebelscheinwerfer-Set

In Weiß, zur Aufrüstung der Halogen-Nebelscheinwerfer

MZ581985EX



20 | Schmutzfänger-Sets

Schwarz, vorn nicht kombinierbar mit Seitenschweller-Set (Produkt 02 auf Seite 04), hinten nicht kombinierbar mit Spoilerecken-Set hinten (Produkt 03 auf Seite 04)

MZ380701EX Vorn

MZ380697EX Hinten



Abb. zeigt hintere Schmutzfänger

21 | Ladekantenschutz

Edelstahl, mit „Outlander“-Schriftzug

MZ574707EX

22 | Ladekantenschutzfolie

Selbstklebende Folie, verhindert ein Verkratzen der Ladekante

Z5697010 Transparent

Z5697020 Schwarz



Abb. zeigt Produkt 21



Abb. zeigt Produkt 23, starr, Demonstrationsbild

23 | Anhängerkupplung

Maximale Anhängelast 1.500 kg, maximale Stützlast 75 kg

Z5638610 Starre Ausführung inkl. 13-poligem Elektrosatz

Z5638620 Abnehmbare Ausführung inkl. 13-poligem Elektrosatz

Z5638640 Schwenkbare Ausführung, inkl. 13-poligem Elektrosatz

Z0539555 Ladeleitung für Z5638610, Z5638620 und Z5638640

MZ315024 Abnehmbare Ausführung, Lieferung ohne Elektrosatz (separat zu bestellen)

MZ314897 13-poliger Elektrosatz für MZ315024

24 | Adapter

MZ313937 Für 13-polige Dose (Jäger-System) zu 7-poligem Stecker

MZ313939 Für 13-polige Dose zu Multicon-Stecker

25 | Fahrrad-Heckträger

Zum Transport von 2 Fahrrädern, zur Montage auf einer Anhängerkupplung, zulässiges Gesamtgewicht inkl. Träger 60 kg¹, Eigengewicht 14,2 kg

MZ314957

26 | Fahrrad-Heckträger „X21-S“ und „X31-S“

Klein, leicht, handlich und komplett zusammenklappbar, E-Bike-geeignet, Träger und Fahrräder abschließbar, zur einfachen Montage auf einer Anhängerkupplung

Z0541670 **X21-S**, zum Transport von 2 Fahrrädern, maximale Zuladung 60 kg¹ ab D-Wert 6,7 kN, Eigengewicht 13,5 kg

Z0541680 **X31-S**, zum Transport von 3 Fahrrädern, maximale Zuladung 54 kg¹ ab D-Wert 6,7 kN, Eigengewicht 16 kg



Abb. zeigt Produkt 25

27 | Fahrrad-Heckträger „i21“ und „i31“

Kleinste und leichteste Fahrradträger zur einfachen Montage auf einer Anhängerkupplung. Hebelloser iQ-Verschluss für einfaches Handling, abnehmbare Abstandshalter mit Diebstahlsicherung (abschließbar), innovatives Ratschensystem zur optimalen Radbefestigung, E-Bike-geeignet, komplett zusammenfaltbar auf besonders kompaktes Staumaß.

Z0541900 **i21**, zum Transport von 2 Fahrrädern, maximale Zuladung 60 kg¹, Eigengewicht 13 kg

Z0541910 **i31**, zum Transport von 3 Fahrrädern, maximale Zuladung 54 kg¹, Eigengewicht 16 kg

Z0541860 **Auffahrschiene**, 3-teilig, für Fahrrad-Heckträger i21/i31, komfortable Ladehilfe für Ihre Fahrräder, inklusive Transporttasche



Abb. zeigt Produkt 26, Variante X21-S

28 | Fahrrad-Heckträger „P22-S“ und „P32-S“

Die flexible, erweiterbare Trägerserie von Uebler: stabil, sicher, praktisch und E-Bike-geeignet

MME31973 **P22-S**, zum Transport von 2 Fahrrädern auf einer Anhängerkupplung, mit 13-poligem Anschluss, maximale Zuladung 60 kg¹, Eigengewicht ca. 14 kg

Z0541710 **Nachrüstset**, für Heckträger P22-S zum Transport eines dritten Fahrrads

MME31974 **P32-S**, zum Transport von 3 Fahrrädern auf einer Anhängerkupplung, mit 13-poligem Anschluss, maximale Zuladung 54 kg¹, Eigengewicht ca. 15 kg



Abb. zeigt Produkt 26, Variante X21-S (zusammengeklappt)

29 | Transporttasche

In der optional erhältlichen Transporttasche ist der Träger sauber verpackt und bestens aufgehoben

Z0541675 Für Heckträger X21-S

Z0541685 Für Heckträger X31-S

Z0541840 Für Heckträger i21

Z0541850 Für Heckträger i31



1 | Bitte beachten Sie die technischen Daten Ihres Fahrzeugs und der verbauten Anhängerkupplung (Stützlast, D-Wert).

Interieur Design



01 | Bodenbeleuchtung vorn

Dezente Beleuchtung für den vorderen Fußraum
MZ360414EX

02 | Sport-Pedal-Set

2-teilig, Aluminium, mit besserer Anti-Rutsch-Funktion
MZ313905



03 | Einstiegsleisten-Set

4-teilig, Kunststoff, silber lackiert, vorn und hinten,
mit „Outlander“-Schriftzug vorn
MZ314668



04 | Einstiegsleisten-Set

6-teilig, Edelstahl, vorn und hinten,
mit „Outlander“-Schriftzug vorn
MZ527538EX

Design und Funktion sind ihm ins Gesicht geschrieben



1. Motorhauben-Schriftzug „Outlander“

In Chrom-Design
(siehe auch Produkt 04 auf Seite 04).

MZ553141EX

2. Abstandswarner vorn

In Wagenfarbe lackierte Sensoren
mit akustischer Warnung
(siehe auch Produkt 03 auf Seite 20).

MZ607611EX

3. Spiegelcover-Set „Chrom-Design“

Ein außergewöhnliches Set mit
sportlicher Optik
(siehe auch Produkt 08 auf Seite 05).

MZ569195EX

Interieur Funktion

01 | Teppichmatten-Set „Classic“

Nadelfilz 600 g

MZ315145

02 | Teppichmatten-Set „Comfort“

Velours 400 g

MZ315146

03 | Teppichmatten-Set „Elegance“

Velours 800 g mit „Outlander-PHEV“-Schriftzug

MZ315147

04 | Gummimatten-Set

Strapazierfähig und leicht zu reinigen

MZ315150



Abb. zeigt Produkt 04



Abb. zeigt Produkt 03



Abb. zeigt Produkt 05, Demonstrationsbild

05 | Aschenbecher

Mit LED-Beleuchtung, für den Getränkehalter

MZ520635EX

06 | Zigarettenzünder

Bestehend aus Zigarettenzünder und 12-Volt-Dose (ohne Abbildung)

MZ607475EX



07 | Sonnenblenden-Set für die Seitenfenster

4-teilig, schützt Kinder und andere Mitreisende auch bei geöffnetem Seitenfenster vor Sonneneinstrahlung

MZ314704

08 | Sonnenblende für die Heckscheibe

Schützt vor Sonneneinstrahlung

MZ314705



09 | Laderaumtrenngitter

Schwarz pulverbeschichtet, 50 x 50 mm Stahlgeflecht

Z5680010 Halbe Höhe, trennt von Rückbank-Oberkante bis Dach

Laderaumlängsteiler

Trennt den Laderaum ca. 60/40, optional bestellbar

Z5680020

Preise entnehmen Sie bitte der Zubehörpreisliste.



10 | Laderaumablagebox

Praktischer Organizer, unterteilbar in zwei Fächer, zusammenfaltbar
MZ522731EX



11 | Laderaumgepäcknetz

Zur Ladungssicherung, Befestigung an den Laderaum-Zurrösen
MZ312254

12 | Laderaumschalenmatte

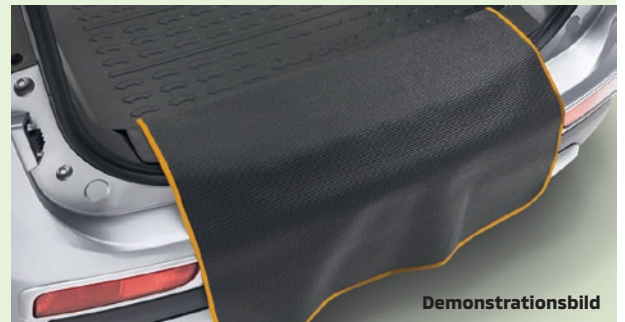
Abwaschbar und unempfindlich gegen Nässe,
 mit MITSUBISHI MOTORS Logo
MZ314878



Demonstrationsbild

13 | Laderaumschalenmatte

Inklusive flexibler, umlegbarer Anti-Rutsch-Multimatte
 mit den Maßen 80 x 60 cm
Z5609200

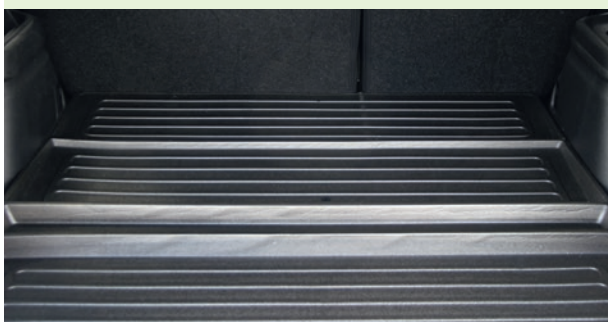


Demonstrationsbild



14 | Laderaumwanne „Classic“

Höhe 35 cm, säure- und ölbeständig, inklusive flexibler, umlegbarer
 Anti-Rutsch-Multimatte mit den Maßen 80 x 60 cm
Z5609100



15 | Laderaumschalenmatte

Faltbar, aus PE-Schaum
MZ314711



Abb. zeigt Produkt 17

16 | Universelle Schondecke/Hundedecke

Für die Rücksitzbank, Maße: 140 x 250 cm

Z0234511 Grau

Z0234512 Schwarz

17 | Hundebox „Vario“

Für Hunde bis maximal 13 kg, tiefenverstellbar, crash-getestet, Maße: Breite 55,5 cm x Tiefe 73 cm (Box für Verwendung in anderen Fahrzeugen bis 99 cm ausziehbar, siehe Abb. links) x Höhe 59 cm

Z0485032

18 | Hunderampe

3-teilig, zusammenschiebbar, rutschhemmend, Maße: Höhe 11 cm x Breite 41 cm x Tiefe 84,5 cm (maximal 193 cm), Maximalbelastung 85 kg (auf 4 Pfoten)

Z0485870

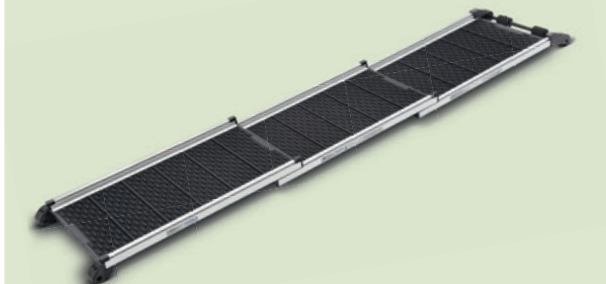
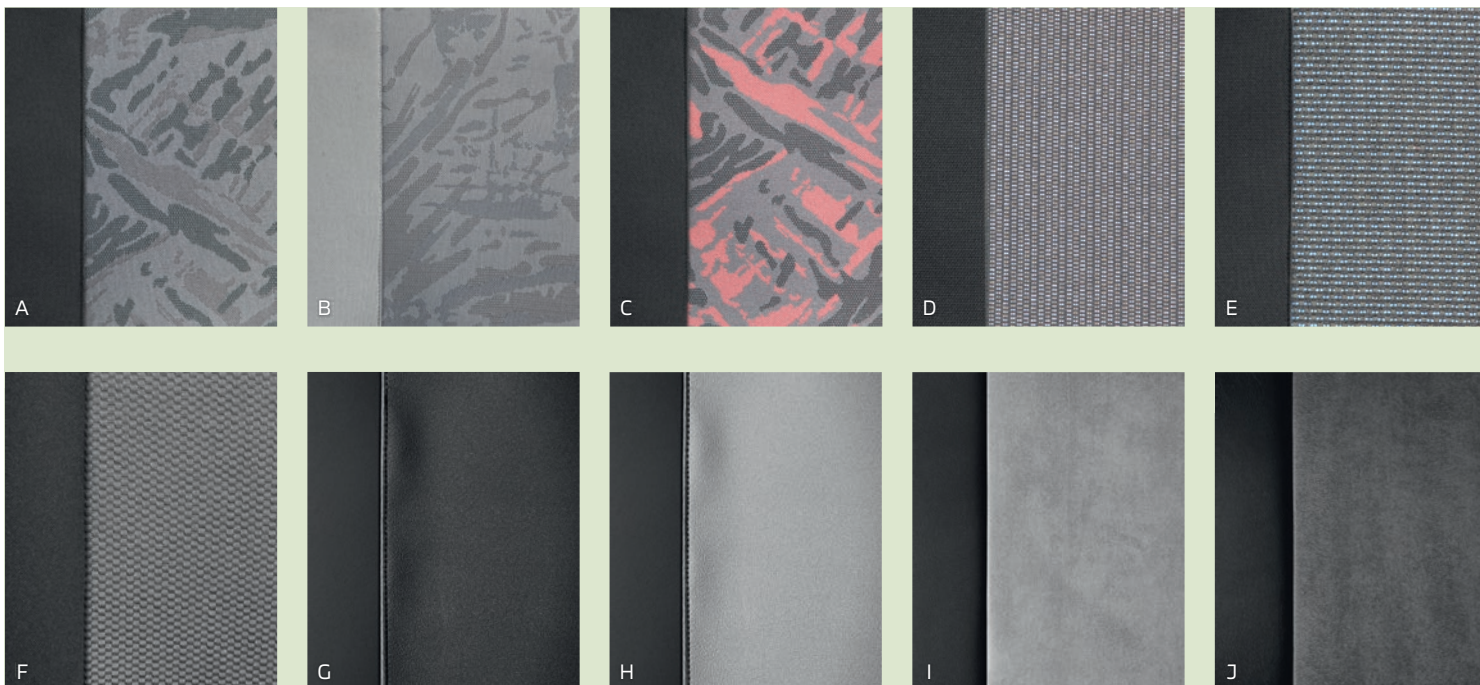


Abb. zeigt Produkt 18

Sitzbezüge



01 | Passform-Sitzbezug, Komplett-Sets

Z5634210 MMD Schwarz [A]

Z5634211 MMD Silber [B]

Z5634212 MMD Rot [C]

Z5634213 Belvedere [D]

Z5634214 Padua [E]

Z5634216 London [F]

Z5634217 Kunstleder Schwarz [G]

Z5634218 Kunstleder Grau/Schwarz [H]

Z5634219 Lago Grau/Schwarz [I]

Z5634220 Lago Schwarz [J]

Die abgebildeten Farben können Unterschiede zu den erhältlichen Originalfarben aufweisen.

Preise entnehmen Sie bitte der Zubehörpreisliste.

Komfort Elektronik



01 | Ladekabel

6 m Länge, Mode-3, abschließbar, zum schnelleren Laden der Fahrbatterie, für öffentliche Ladesäulen (nicht für haushaltsübliche Schuko-Steckdosen geeignet)

MZ315121



02 | Tasche für Ladekabel

Tasche inklusive Handschuhen

MME50700





Abb. zeigt Produkt 03

03 | Abstandswarner vorn

2 Sensoren, zur Überwachung der vorderen seitlichen Bereiche des Fahrzeugs, Warnung erfolgt akustisch, zuzüglich separat zu bestellenden Steuergerät-Sets

MZ607610EX	Anden-Weiß (W37)	MZ607611EX	Perlmutter-Weiß (W13)
MZ607718EX	Dynamik-Rot (P62)	MZ607613EX	Platinum-Grau (U17)
MZ607617EX	Granit-Braun (C06)	MZ607627EX	Rubin-Schwarz (X40)
MZ607614EX	Panther-Schwarz (X42)	MZ607643EX	Sterling-Silber (U25)



Abb. zeigt Produkt 04

04 | Abstandswarner hinten

4 Sensoren, Warnung erfolgt akustisch, zuzüglich separat zu bestellenden Steuergerät-Sets

MZ607686EX	Anden-Weiß (W37)	MZ607687EX	Perlmutter-Weiß (W13)
MZ607719EX	Dynamik-Rot (P62)	MZ607689EX	Platinum-Grau (U17)
MZ607693EX	Granit-Braun (C06)	MZ607694EX	Rubin-Schwarz (X40)
MZ607690EX	Panther-Schwarz (X42)	MZ607644EX	Sterling-Silber (U25)



Abb. zeigt Produkt 06

05 | Abstandswarner Steuergerät-Set

Für Abstandswarner vorn und hinten, mit akustischer Warnung, für maximal 6 Sensoren (2 Sensoren vorn / 4 hinten)

MZ607646EX

06 | Abstandswarner Funksystem

4 Sensoren, Funksystem mit akustischer Warnung, Sensoren bündig in den Stoßfänger integriert, erhältlich in Schwarz matt unlackiert oder lackiert in Wagenfarbe

Funk-Abstandswarner vorn

2 Sensoren in Schwarz matt unlackiert und 2 Sensoren lackiert in Wagenfarbe

Z0284300	Schwarz matt unlackiert		
Z0284302W37	Anden-Weiß (W37)	Z0284302W13	Perlmutter-Weiß (W13)
Z0284302P62	Dynamik-Rot (P62)	Z0284302U17	Platinum-Grau (U17)
Z0284302C06	Granit-Braun (C06)	Z0284302X40	Rubin-Schwarz (X40)
Z0284302X42	Panther-Schwarz (X42)	Z0284302U25	Sterling-Silber (U25)

Optionales Zubehör:

Z0284327	LED-Display für zusätzliche optische Warnung
-----------------	--

Funk-Abstandswarner hinten

4 Sensoren in Schwarz matt unlackiert oder lackiert in Wagenfarbe, optionale Erweiterung der Funk-Abstandswarner vorn

Z0284315	Schwarz matt unlackiert		
Z0284324W37	Anden-Weiß (W37)	Z0284324W13	Perlmutter-Weiß (W13)
Z0284324P62	Dynamik-Rot (P62)	Z0284324U17	Platinum-Grau (U17)
Z0284324C06	Granit-Braun (C06)	Z0284324X40	Rubin-Schwarz (X40)
Z0284324X42	Panther-Schwarz (X42)	Z0284324U25	Sterling-Silber (U25)

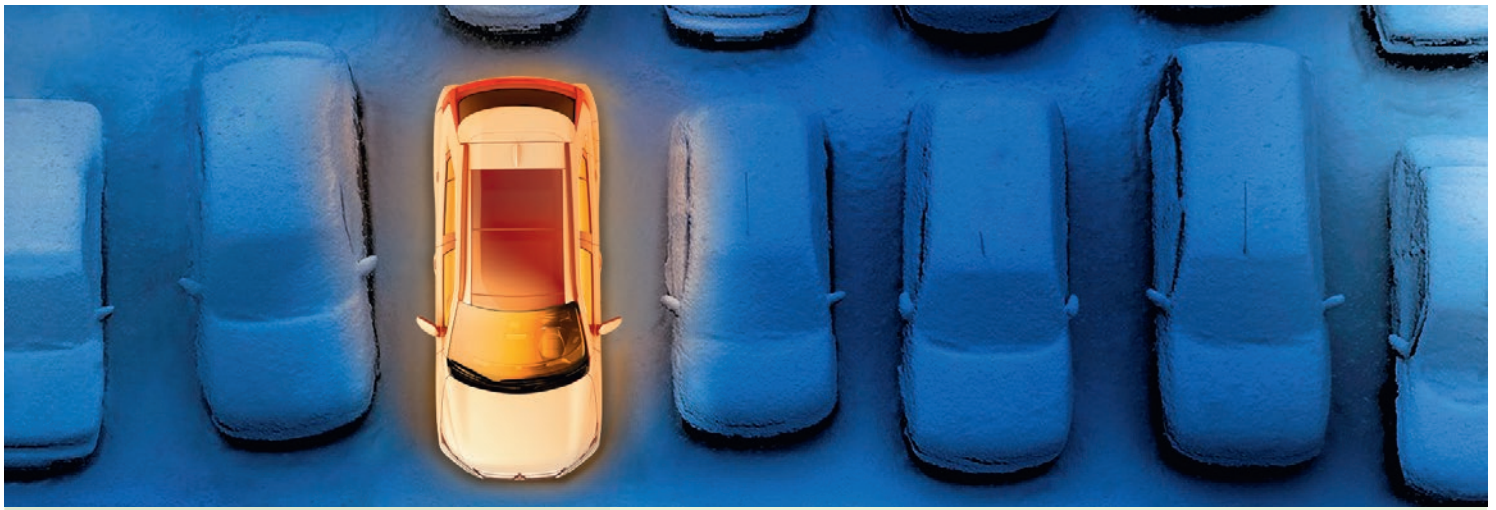
07 | Abstandswarner kabelbasiertes System

Für hinten mit akustischer Warnung und dezenten Sensoren (D = 18 mm), wahlweise schwarz matt oder lackiert bestellbar.

Abstandswarner hinten

4 Sensoren, unlackiert, schwarz matt oder lackiert in Wagenfarbe

Z0284340	Schwarz matt unlackiert		
Z0284344W37	Anden-Weiß (W37)	Z0284344W13	Perlmutter-Weiß (W13)
Z0284344P62	Dynamik-Rot (P62)	Z0284344U17	Platinum-Grau (U17)
Z0284344C06	Granit-Braun (C06)	Z0284344X40	Rubin-Schwarz (X40)
Z0284344X42	Panther-Schwarz (X42)	Z0284344U25	Sterling-Silber (U25)



Ein Komfort, der überzeugt. Motorunabhängige Standheizung mit digitaler Vorwahltuhr und/oder Fernbedienung, damit Sie auch an kalten Tagen mit eisfreien Scheiben und angenehm warmem Innenraum starten. Zudem schonen Sie den Motor, da ein Kaltstart vermieden wird.

08 | Standheizung „Thermo Top Evo 5“

Erhältlich in den Versionen „Thermo Top Evo 5“ und „Thermo Top Evo 5+“, für den Einbau wird der separat zu bestellende Einbauelement benötigt sowie ein Bedienelement Ihrer Wahl (Produkt 09 bis 13)

Z0223811	Thermo Top Evo 5
Z0223810	Thermo Top Evo 5+
Z5623100	Fahrzeugspezifischer Einbauelement



Hier geht's zur App

09 | Vorwahltuhr „MultiControl“

Perfektes Timing auf die klassische Art und Weise – mit bis zu 3 Startzeiten pro Tag und bis zu 7 Tage im Voraus zu programmieren

Z0223783	Vorwahltuhr
Z0223077	Einbaurahmen für Vorwahltuhr (optional)

10 | Funkfernbedienung „Telestart T91“

Der Telestart T91 verkörpert mit seiner einfachen On/Off-Funktion und einer Reichweite von bis zu 1.000 m optimalen Bedienkomfort.

Z0223635

11 | Funkfernbedienung „Telestart T100 HTM“

Entdecken Sie intelligentes Heizzeitmanagement! Sie legen die Abfahrtszeit fest, Telestart T100 HTM berechnet und überprüft für Sie den Einschaltzeitpunkt des Heizgeräts, abhängig von der jeweils aktuellen Umgebungstemperatur.

Z0223637

12 | „ThermoCall TC4 Entry“

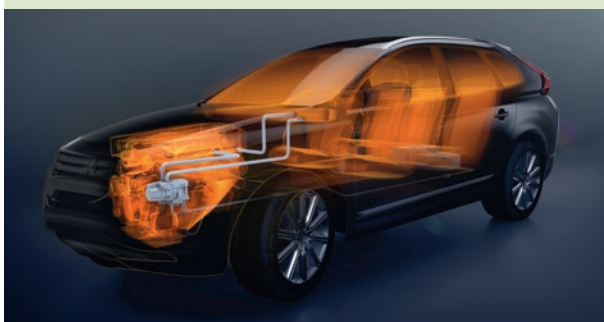
Mit dem ThermoCall können Sie Ihre Standheizung reichweitenunabhängig ein- oder ausschalten, einfach per Anruf, SMS oder App (SIM-Karte erforderlich, App-Download kostenlos).

Z0223129

13 | „ThermoCall TC4 Advanced“

Komfortbedienung per Smartphone, App-Kommunikation via Pushnachrichten, mit HTM-Funktion, Timer, Temperaturabfrage (SIM-Karte erforderlich, App-Download kostenlos)

Z0223141



Sicherheit



Abb. zeigt Produkt 01, Demonstrationsbild



Abb. zeigt Produkt 02



Abb. zeigt Produkt 03, Demonstrationsbild

01 | Kindersitz „Baby-Safe i-Size“

Gruppe 0+, für Babys im Alter von 0 bis 15 Monaten oder mit einem Körpergewicht bis ca. 13 kg

MZ315055 Kindersitz „Baby-Safe i-Size“
MZ315056 ISOFIX-Gestell für „Baby-Safe i-Size“

02 | Kindersitz „DUO plus“

Gruppe I, für Kleinkinder im Alter von ca. 9 Monaten bis zu 4 Jahren oder mit einem Körpergewicht von ca. 9 bis 18 kg, ISOFIX-geeignet

MZ313045B

03 | Kindersitz „Kidfix XP“

Gruppe II und III, für Kinder im Alter von ca. 4 bis 12 Jahren oder mit einem Körpergewicht von ca. 15 bis 36 kg, ISOFIX-geeignet

MZ315025



Abb. zeigt Produkt 04

04 | Sicherheits-Set

Enthält Warndreieck, Verbandstasche und Warnweste

MZ315059

05 | Warndreieck

MZ312957

06 | Verbandstasche

Zur Erste-Hilfe-Leistung nach § 35h Absatz 4 StVZO

MZ315058

07 | Warnweste

Warnweste in Neon-Gelb mit reflektierenden Streifen, verpackt in einer neon-gelben Tasche mit Tragschleife und MITSUBISHI MOTORS Logo

MME50722

Die Produkte 04 bis 07 entsprechen der aktuellsten Norm



08 | Notfallhammer

Inklusive Gurtschneider und Halterung für schnelles Auffinden und sichere Aufbewahrung

MME50557B

Lacke



01 | Lackstifte

Erhältliche Karosseriefarben siehe beiliegende Zubehörpreisliste

02 | Lacksprays

Erhältliche Karosseriefarben siehe beiliegende Zubehörpreisliste



Die Qualität und die Zuverlässigkeit unserer Fahrzeuge ermöglichen Ihnen lange Freude mit Ihrem neuen Mitsubishi. Für den Fall, dass doch mal etwas passiert, verfügen alle Neuwagen von MITSUBISHI MOTORS in Europa über eine 5 Jahre Herstellergarantie bzw. 8 Jahre Herstellergarantie auf die Fahrbatterie*. Sollten doch einmal Probleme mit Ihrem Fahrzeug auftreten, kümmern wir uns darum – schnell, unkompliziert, zuverlässig. Details unter www.mitsubishi-motors.de/garantie

NEFZ (Neuer Europäischer Fahrzyklus) Messverfahren ECE R 101

Outlander Plug-in Hybrid Gesamtverbrauch: Stromverbrauch (kWh/100 km) kombiniert 14,8. Kraftstoffverbrauch (l/100 km) kombiniert 1,8. CO₂-Emission (g/km) kombiniert 40. Effizienzklasse A+. Die tatsächlichen Werte zum Verbrauch elektrischer Energie/Kraftstoff bzw. zur Reichweite hängen ab von individueller Fahrweise, Straßen- und Verkehrsbedingungen, Außentemperatur, Klimaanlageinsatz etc., dadurch kann sich die Reichweite reduzieren.

Die Werte wurden entsprechend neuem WLTP-Testzyklus ermittelt und auf das bisherige Messverfahren NEFZ umgerechnet.

Die angegebenen Werte wurden nach den vorgeschriebenen Messverfahren VO (EG) 715/2007, VO (EU) 2017/1151 (für Benzin- und Dieselfahrzeuge) bzw. ECE R 101 (für Elektro- und Hybridfahrzeuge) unter Berücksichtigung des in Übereinstimmung mit dieser Vorschrift festgelegten Fahrzeugleergewichts ermittelt. Zusätzliche Ausstattungen, Wetterbedingungen und Fahrweise können zu höheren als den angegebenen Verbrauchs- sowie CO₂-Werten führen.

Hinweis nach Richtlinie 1999/94/EG

Der Kraftstoffverbrauch und die CO₂-Emissionen eines Fahrzeugs hängen nicht nur von der effizienten Ausnutzung des Kraftstoffs durch das Fahrzeug ab, sondern werden auch vom Fahrverhalten und von anderen nichttechnischen Faktoren beeinflusst. CO₂ ist das für die Erderwärmung hauptsächlich verantwortliche Treibhausgas. Ein Leitfaden über den Kraftstoffverbrauch und die CO₂-Emissionen aller in Deutschland angebotenen neuen Personenkraftfahrzeugmodelle ist unentgeltlich an jedem Verkaufsort in Deutschland erhältlich, an dem neue Personenkraftfahrzeuge ausgestellt oder angeboten werden.

Das in diesem Prospekt angebotene Zubehör unterliegt strengen Qualitätsnormen und ist speziell für Mitsubishi Fahrzeuge konzipiert. Die Garantie (neben gesetzlicher Sachmängelhaftung) gilt 24 Monate. Wir machen Sie ausdrücklich darauf aufmerksam, dass Zubehör, welches nicht von MITSUBISHI MOTORS oder der MMD Automobile GmbH angeboten wird, auch nicht geprüft und freigegeben ist. Der Einbau und/oder die Verwendung solcher Produkte kann daher unter Umständen konstruktionsbedingt vorgegebene Eigenschaften Ihres Fahrzeugs negativ verändern und dadurch die aktive und/oder passive Fahrsicherheit beeinträchtigen, ggf. sogar beseitigen. Für Schäden, die durch deren Verwendung entstehen, ist im gesetzlichen Rahmen die Haftung der MMD Automobile GmbH ausgeschlossen. Alle abgebildeten Zubehörteile können an Fahrzeugmodellen dargestellt sein, bei denen zwischenzeitlich geringfügige Modellmodifizierungen vorhanden sein können. Die Angaben und Abbildungen in diesem Prospekt sind unverbindlich und stellen nur eine annähernde Beschreibung dar. MITSUBISHI MOTORS und MMD Automobile GmbH behalten sich Änderungen des Liefergegenstandes gegenüber den Angaben und Abbildungen in diesem Prospekt vor, z.B. im Hinblick auf technische Daten, Ausstattungen, Material und äußeres Erscheinungsbild, sofern die jeweilige Änderung für den Kunden zumutbar und eine damit verbundene Minderung des Wertes oder der Gebrauchstauglichkeit des Liefergegenstandes nicht erheblich ist. Farbabweichungen sind drucktechnisch bedingt. Druckfehler, Irrtümer und Änderungen vorbehalten. Für weitere Informationen stehen Ihnen die Mitsubishi Handelspartner gerne zur Verfügung.

* 5 Jahre Herstellergarantie bis 100.000 km bzw. 8 Jahre Herstellergarantie auf die Fahrbatterie bis 160.000 km, Details unter www.mitsubishi-motors.de/garantie

** Für Informationen zur J.D. Power Auszeichnung 2019 besuchen Sie jdpower.com/awards

Ihr Mitsubishi Partner



Beste Marke bei der Fahrzeugzuverlässigkeit**

Veröffentlichung von
MITSUBISHI MOTORS in Deutschland,
vertreten durch die **MMD Automobile GmbH**,
Emil-Frey-Straße 2, 61169 Friedberg
www.mitsubishi-motors.de
Alle Rechte vorbehalten
Mitsubishi Infoline 0800 2121888