

JAGUAR E-PACE

PREIS- UND AUSSTATTUNGSLISTE
JANUAR 2020



THE ART OF PERFORMANCE

E-PACE - PERSONALISIERUNG



Konfigurieren Sie Ihr Fahrzeug auf [jaguar.de](https://www.jaguar.de)

Hier können Sie den E-PACE an Ihre persönlichen Wünsche anpassen. Die für den E-PACE oder E-PACE R-Dynamic verfügbare Auswahl ist groß. Sie erstreckt sich über den Motor und das Ausstattungspaket, über die Außenfarben und das Interieur bis hin zu Leichtmetallfelgen sowie den feinen Details, die Ihren persönlichen Stil zum Ausdruck bringen. Mit dem Online-Konfigurator auf [jaguar.de](https://www.jaguar.de) können Sie sich Ihr Wunschfahrzeug zusammenstellen.

WÄHLEN SIE IHR MODELL

Seiten 4-7

1

WÄHLEN SIE IHREN MOTOR

Seiten 8-13

2

WÄHLEN SIE IHR AUSSTATTUNGSPAKET

Seiten 14-15

3

Wenn Sie Ihr Fahrzeug selbst zusammenstellen möchten, schlagen Sie bitte Seite 5 auf. Dort können Sie die für den E-PACE und den E-PACE R-Dynamic erhältliche Serienausstattung miteinander vergleichen.

Wählen Sie aus einem breiten Angebot effizienter und leistungsfähiger Benzin- oder Dieselmotoren.

Um Ihnen die Auswahl der Sonderausstattung zusätzlich zu erleichtern, können Sie zwischen drei durchdachten und sorgfältig zusammengestellten Ausstattungspaketen entscheiden.

**WÄHLEN SIE
IHR EXTERIEUR**

Seiten 16-27

4

Sie können aus einer Vielzahl von Exterieur-Optionen auswählen und Ihren persönlichen Stil mit unterschiedlichen Dachvarianten, Außenfarben, dem Black Pack und Leichtmetallfelgen zum Ausdruck bringen.

**WÄHLEN SIE
IHR INTERIEUR**

Seiten 28-41

5

Sobald Sie sich für eine Sitzvariante entschieden haben, können Sie Ihre bevorzugten Farbkombinationen auswählen.

**WÄHLEN SIE
IHRE OPTIONEN**

Seiten 42-51

6

Ihnen steht eine Vielzahl an Ausstattungs-Optionen zur Verfügung, mit denen Sie das Fahrzeug ganz nach Ihren Wünschen gestalten können.

1 | WÄHLEN SIE IHR MODELL



Konfigurieren Sie Ihr Fahrzeug auf [jaguar.de](https://www.jaguar.de)

E - PACE



E-PACE R-DYNAMIC



Die abgebildeten Fahrzeuge dienen nur zur Veranschaulichung und können über Sonderausstattungen verfügen. Weitere Informationen zu Sonderausstattungen und deren Verfügbarkeit erhalten Sie von Ihrem Jaguar Partner.

E-PACE - SERIENAUSSTATTUNG

EXTERIEUR

Abgasendrohe mit Einfassung, zweiflutig¹
 Außenspiegel, beheizbar
 Begrüßungslicht
 Blinker mit Tippfunktion
 Heckscheibe, beheizbar
 Heckspoiler
 Kühlergrill in Schwarz mit Einfassung in Chrom
 LED-Heckleuchten
 LED-Scheinwerfer
 Nebelschlussleuchten
 Regensensor
 Seitenscheibeneinfassung in Schwarz
 Seitliche Luftauslässe in Chrom
 Sensorgesteuertes Fahrlicht

DYNAMIK

All Surface Progress Control (ASPC)²
 Anfahrhilfe (Low Traction Launch)²
 Berganfahrhilfe
 Dynamische Stabilitätskontrolle (Dynamic Stability Control, DSC) und Traktionskontrolle
 Elektrische Parkbremse (Electric Parking Brake, EPB)
 Elektromechanische Servolenkung (Electronic Power Assisted Steering, EPAS)
 JaguarDrive Control
 Stopp/Start-System
 Torque Vectoring by Braking (TVBB)³

LEICHTMETALLFELGEN UND REIFEN

17" Leichtmetallfelgen mit 10 Speichen (Style 1005)
 Reifendruckkontrollsystem (Tyre Pressure Monitoring System, TPMS)
 Reifenreparatursystem
 Sommerreifen

INTERIEUR

2 Getränkehalter vorne
 2-Zonen-Klimaautomatik
 Ablagefach in vorderer Mittelkonsole
 Leseleuchten vorne
 Lüftungsdüsen hinten
 Mittelkonsole mit Armlehne
 Sonnenblenden mit beleuchteten Schminkspiegeln

SITZE UND INNENRAUMDEKOR

Dachhimmel in Morzine (Stoff) – Light Oyster
 Einstiegsleisten aus Edelstahl mit Jaguar Schriftzug
 Multifunktions-Lederlenkrad
 Rückbank, im Verhältnis 60:40 teilbar
 Sitze in Stoff
 Vordersitze, 8-fach manuell verstellbar

INFOTAINMENT

AM/FM-Radio
 Analoge Rundinstrumente mit 5" TFT-Bordcomputer
 Anschlüsse – 4 x 12V-Anschlüsse und 2 x USB-Daten- und Ladeanschluss
 Bluetooth®-fähiges Telefonsystem
 Digitales Radio (DAB+)
 Dynamische Lautstärkeregelung
 ECO-Daten Anzeige
 Jaguar Soundsystem – 125 W
 Remote (3 Jahre Laufzeit ab Aktivierung)
 Sprachsteuerung
 Touch Pro mit 10" Touchscreen

FAHRASSISTENZSYSTEME

Aufmerksamkeitsassistent
 Autonomer Notfall-Bremsassistent (Autonomous Emergency Braking, AEB)
 Einparkhilfe vorne und hinten
 Geschwindigkeitsregelung mit Geschwindigkeitsbegrenzer
 Rückfahrkamera
 Spurhalteassistent

SICHERHEIT

Antiblockiersystem (ABS)
 Automatische Türverriegelung und Entriegelung bei Kollision
 Elektronische Bremskraftverteilung (Electronic Brakeforce Distribution, EBD)
 Fahrer- und Beifahrerairbags mit Sitzbelegungserkennung
 Fußgänger-Airbag-System
 ISOFIX-Befestigungspunkte im Fond (äußere Sitze)
 Kindersicherung, elektrisch
 Kopfairbag vorne und hinten
 Perimetrische Alarmanlage inkl. Wegfahrsperre
 Seitenairbags (Fahrer und Beifahrer)
 Warnhinweis bei Nichtanlegen des Sicherheitsgurts

KOMFORT

Elastisches Befestigungsband seitlich im Laderaum
 Haken für Einkaufstaschen im Laderaum
 Heckklappe, manuell
 Innenrückspiegel, manuell abblendbar
 Laderaumabdeckung
 Laderaumbeleuchtung
 Laderaumnetz
 Verzurrrösen im Laderaum

E-PACE R-DYNAMIC - ZUSÄTZLICHE SERIENAUSSTATTUNG

Abgasendrohe mit Einfassung, zweiflutig
 Dachhimmel in Morzine (Stoff) – Ebony
 Einstiegsleisten aus Edelstahl mit R-Dynamic Schriftzug

Kühlergrill in glänzend Schwarz mit Einfassung in mattiertem Chrom
 Multifunktions-Soft-Grain-Lederlenkrad mit R-Dynamic-Emblem und Schaltwippen²

Nebelscheinwerfer
 R-Dynamic Exterieur
 (einzigartiger Stoßfänger vorne und Türverkleidung in Wagenfarbe)

Sportliche Edelstahlpedalerie
 Seitliche Luftauslässe in mattiertem Chrom
 Sportsitze in Sports Mesh in Ebony

¹Optional für D150 und D180 Motoren verfügbar. ²Nur für Modelle mit Automatikgetriebe verfügbar. ³Nur für Modelle mit Allradantrieb verfügbar..

E-PACE CHEQUERED FLAG



Das abgebildete Fahrzeug dient nur zur Veranschaulichung und kann über Sonderausstattungen verfügen. Weitere Informationen zu Sonderausstattungen und deren Verfügbarkeit erhalten Sie von Ihrem Jaguar Partner.

E-PACE CHEQUERED FLAG - SERIENAUSSTATTUNG

EXTERIEUR

Abgasendrohe mit Einfassung, zweiflutig
Außenspiegel, elektrisch einklapp- und beheizbar, mit Abblendautomatik auf Fahrerseite und Umfeldbeleuchtung
Begrüßungslicht
Black Pack
Blinker mit Tippfunktion
Chequered Flag Emblem
Heckscheibe, beheizbar
Heckspoiler
Kühlergrill in glänzend Schwarz mit Einfassung in mattem Chrom
LED-Heckleuchten
LED-Scheinwerfer mit LED-Signatur
Nebelscheinwerfer
Nebelschlussleuchten
Panoramadach mit Dachteilen in Wagenfarbe
Regensensor
Seitenscheibeneinfassung in Schwarz
Seitliche Luftauslässe mit Chequered Flag-Emblem
Sensorgesteuertes Fahrlicht

DYNAMIK

All Surface Progress Control (ASPC)²
Anfahrhilfe (Low Traction Launch)²
Berganfahrhilfe
Dynamische Stabilitätskontrolle (Dynamic Stability Control, DSC) und Traktionskontrolle
Elektrische Parkbremse (Electric Parking Brake, EPB)
Elektromechanische Servolenkung (Electronic Power Assisted Steering, EPAS)
JaguarDrive Control
Stopp/Start-System
Torque Vectoring by Braking (TVBB)³

LEICHTMETALLFELGEN UND REIFEN

19" Leichtmetallfelgen mit 5 Speichen (Style 5049)
Reifendruckkontrollsystem (Tyre Pressure Monitoring System, TPMS)
Reifenreparatursystem
Sommerreifen

INTERIEUR

2 Getränkehalter vorne
2-Zonen-Klimaautomatik
12,3" TFT-Instrumentendisplay
Ablagefach in vorderer Mittelkonsole
Leseleuchten vorne
Lüftungsdüsen hinten
Mittelkonsole mit Armlehne
Sonnenblenden mit beleuchteten Schminkspiegeln
Sportliche Edelstahlpedalerie

SITZE UND INNENRAUMDEKOR

Dachhimmel in Morzine (Stoff) – Ebony
Einstiegsleisten aus Edelstahl mit Chequered Flag Schriftzug
Multifunktions-Soft-Grain-Lederlenkrad mit R-Dynamic-Emblem und Schaltwippen in Schwarz
Rückbank, im Verhältnis 60:40 teilbar
Sportsitze in genarbttem Leder in Ebony mit Kontrastnähten in Flame Red
Vordersitze, 10-fach verstellbar (8-fach elektrisch, 2-fach manuell), beheizbar

INFOTAINMENT

AM/FM-Radio
Anschlüsse – 4 x 12V-Anschlüsse und 2 x USB-Daten- und Ladeanschluss
Bluetooth®-fähiges Telefonsystem
Digitales Radio (DAB+)
Dynamische Lautstärkeregelung
ECO-Daten Anzeige
Jaguar Soundsystem – 125 W
Navigation Pro
Pro Services (3 Jahre Laufzeit ab Aktivierung)
Remote (3 Jahre Laufzeit ab Aktivierung)
Smartphone-Paket (Android Auto™ und Apple CarPlay®)
Sprachsteuerung
Touch Pro mit 10" Touchscreen

FAHRASSISTENZSYSTEME

Aufmerksamkeitsassistent
Autonomer Notfall-Bremsassistent (Autonomous Emergency Braking, AEB)
Einparkhilfe vorne und hinten
Geschwindigkeitsregelung mit Geschwindigkeitsbegrenzer
Rückfahrkamera
Spurhalteassistent
Verkehrszeichenerkennung mit adaptivem Geschwindigkeitsbegrenzer

SICHERHEIT

Antiblockiersystem (ABS)
Automatische Türverriegelung und Entriegelung bei Kollision
Elektronische Bremskraftverteilung (Electronic Brakeforce Distribution, EBD)
Fahrer- und Beifahrerairbags mit Sitzbelegungserkennung
Fußgänger-Airbag-System
ISOFIX-Befestigungspunkte im Fond (äußere Sitze)
Kindersicherung, elektrisch
Kopfairbag vorne und hinten
Perimetrische Alarmanlage inkl. Wegfahrsperre
Seitenairbags (Fahrer und Beifahrer)
Warnhinweis bei Nichtanlegen des Sicherheitsgurts

KOMFORT

Elastisches Befestigungsband seitlich im Laderaum
Haken für Einkaufstaschen im Laderaum
Heckklappe, elektrisch
Keyless Entry
Laderaumabdeckung
Laderaumbeleuchtung
Laderaumnetz
Smart Settings
Verzurrösen im Laderaum

2 | WÄHLEN SIE IHREN MOTOR



Konfigurieren Sie Ihr Fahrzeug auf jaguar.de

JAGUAR E-PACE

MOTOR	ANTRIEB	GETRIEBE	LEISTUNG kW (PS)	KRAFTSTOFF- VERBRAUCH KOMBINIERT*	CO ₂ - EMISSION KOMBINIERT*	CO ₂ - EFFIZIENZ- KLASSE	PREIS EXKL. 19% MWST.	PREIS INKL. 19% MWST.
E-PACE								
D150 2.0 Liter 4-Zylinder-Turbodiesel	Front	6-Gang-Schaltgetriebe	110 (150)	5,5-5,4 l/100km	146-143 g/km	B	31.016,81 €	36.910,00 €
D150 2.0 Liter 4-Zylinder-Turbodiesel	Allrad	6-Gang-Schaltgetriebe	110 (150)	5,6-5,5 l/100km	148-146 g/km	B	33.117,65 €	39.410,00 €
D150 2.0 Liter 4-Zylinder-Turbodiesel	Allrad	9-Gang-Automatikgetriebe	110 (150)	6,1-6,0 l/100km	162-158 g/km	B	35.159,66 €	41.840,00 €
D180 2.0 Liter 4-Zylinder-Turbodiesel	Allrad	6-Gang-Schaltgetriebe	132 (180)	5,7 l/100km	150-149 g/km	B	34.882,35 €	41.510,00 €
D180 2.0 Liter 4-Zylinder-Turbodiesel	Allrad	9-Gang-Automatikgetriebe	132 (180)	6,1-6,0 l/100km	162-158 g/km	B	36.924,37 €	43.940,00 €
P200 2.0 Liter 4-Zylinder-Turbobenziner	Allrad	9-Gang-Automatikgetriebe	147 (200)	8,1-8,0 l/100km	186-182 g/km	D	34.882,35 €	41.510,00 €
P250 2.0 Liter 4-Zylinder-Turbobenziner	Allrad	9-Gang-Automatikgetriebe	183 (249)	8,3-8,1 l/100km	189-185 g/km	D	37.235,29 €	44.310,00 €
E-PACE S								
D150 2.0 Liter 4-Zylinder-Turbodiesel	Front	6-Gang-Schaltgetriebe	110 (150)	5,5-5,4 l/100km	146-143 g/km	B	35.092,44 €	41.760,00 €
D150 2.0 Liter 4-Zylinder-Turbodiesel	Allrad	6-Gang-Schaltgetriebe	110 (150)	5,6-5,5 l/100km	148-146 g/km	B	37.193,28 €	44.260,00 €
D150 2.0 Liter 4-Zylinder-Turbodiesel	Allrad	9-Gang-Automatikgetriebe	110 (150)	6,1-6,0 l/100km	162-158 g/km	B	39.235,29 €	46.690,00 €
D180 2.0 Liter 4-Zylinder-Turbodiesel	Allrad	6-Gang-Schaltgetriebe	132 (180)	5,7 l/100km	150-149 g/km	B	38.957,98 €	46.360,00 €
D180 2.0 Liter 4-Zylinder-Turbodiesel	Allrad	9-Gang-Automatikgetriebe	132 (180)	6,1-6,0 l/100km	162-158 g/km	B	41.000,00 €	48.790,00 €
D240 2.0 Liter 4-Zylinder-Twinturbo-Diesel	Allrad	9-Gang-Automatikgetriebe	177 (240)	6,8-6,6 l/100km	178-175 g/km	C	43.521,01 €	51.790,00 €
P200 2.0 Liter 4-Zylinder-Turbobenziner	Allrad	9-Gang-Automatikgetriebe	147 (200)	8,1-8,0 l/100km	186-182 g/km	D	38.957,98 €	46.360,00 €
P250 2.0 Liter 4-Zylinder-Turbobenziner	Allrad	9-Gang-Automatikgetriebe	183 (249)	8,3-8,1 l/100km	189-185 g/km	D	41.310,92 €	49.160,00 €
P300 2.0 Liter 4-Zylinder-Turbobenziner	Allrad	9-Gang-Automatikgetriebe	221 (300)	8,9-8,7 l/100km	203-199 g/km	D	45.680,67 €	54.360,00 €

* Die Angaben zu Kraftstoffverbrauch, CO₂-Emissionen und Stromverbrauch wurden schon nach der Richtlinie VO(EG) 692/2008 auf Basis des neuen WLTP-Testzyklus ermittelt und zur Vergleichbarkeit auf NEFZ-Werte zurückgerechnet. Für die Bemessung von Steuern und anderen fahrzeugbezogenen Abgaben auf Basis von Verbrauchs- und Emissionswerten können andere als die hier angegebenen Werte gelten. Abhängig von Fahrweise, Straßen- und Verkehrsverhältnissen sowie Fahrzeugzustand können sich in der Praxis abweichende Verbrauchswerte ergeben. Angaben zu den Kraftstoffverbräuchen und CO₂-Emissionen bei Spannbreiten in Abhängigkeit vom verwendeten Rad-/Reifensatz. Ab dem 1. September 2017 werden bestimmte Neuwagen nach dem weltweit harmonisierten Prüfverfahren für Personenwagen und leichte Nutzfahrzeuge (World Harmonised Light Vehicle Test Procedure, WLTP), einem neuen, realistischeren Prüfverfahren zur Messung des Kraftstoffverbrauchs und der CO₂-Emissionen, typgenehmigt. Ab dem 1. September 2018 wird das WLTP den neuen europäischen Fahrzyklus (NEFZ), das derzeitige Prüfverfahren, ersetzen. Wegen der realistischeren Prüfbedingungen sind die nach dem WLTP gemessenen Kraftstoffverbrauchs- und CO₂-Emissionswerte in vielen Fällen höher als die nach dem NEFZ gemessenen. Weitere Informationen zum offiziellen Kraftstoffverbrauch und den offiziellen spezifischen CO₂-Emissionen neuer Personenkraftwagen können dem „Leitfaden über den Kraftstoffverbrauch, die CO₂-Emissionen und den Stromverbrauch neuer Personenkraftwagen“ entnommen werden, der bei allen Jaguar Vertragspartnern, bei Jaguar Land Rover Deutschland GmbH und bei DAT Deutschland Automobil Treuhand GmbH unentgeltlich erhältlich ist. Der Leitfaden ist ebenfalls im Internet unter www.dat.de verfügbar.

JAGUAR E-PACE

MOTOR		ANTRIEB	GETRIEBE	LEISTUNG kW (PS)	KRAFTSTOFF- VERBRAUCH KOMBINIERT*	CO ₂ - EMISSION KOMBINIERT*	CO ₂ - EFFIZIENZ- KLASSE	PREIS EXKL. 19% MWST.	PREIS INKL. 19% MWST.
E-PACE SE									
D150	2.0 Liter 4-Zylinder-Turbodiesel	Front	6-Gang-Schaltgetriebe	110 (150)	5,5-5,4 l/100km	146-143 g/km	B	38.100,84 €	45.340,00 €
D150	2.0 Liter 4-Zylinder-Turbodiesel	Allrad	6-Gang-Schaltgetriebe	110 (150)	5,6-5,5 l/100km	148-146 g/km	B	40.201,68 €	47.840,00 €
D150	2.0 Liter 4-Zylinder-Turbodiesel	Allrad	9-Gang-Automatikgetriebe	110 (150)	6,1-6,0 l/100km	162-158 g/km	B	42.235,29 €	50.260,00 €
D180	2.0 Liter 4-Zylinder-Turbodiesel	Allrad	6-Gang-Schaltgetriebe	132 (180)	5,7 l/100km	150-149 g/km	B	41.966,39 €	49.940,00 €
D180	2.0 Liter 4-Zylinder-Turbodiesel	Allrad	9-Gang-Automatikgetriebe	132 (180)	6,1-6,0 l/100km	162-158 g/km	B	44.000,00 €	52.360,00 €
D240	2.0 Liter 4-Zylinder-Twinturbo-Diesel	Allrad	9-Gang-Automatikgetriebe	177 (240)	6,8-6,6 l/100km	178-175 g/km	C	46.521,01 €	55.360,00 €
P200	2.0 Liter 4-Zylinder-Turbobenziner	Allrad	9-Gang-Automatikgetriebe	147 (200)	8,1-8,0 l/100km	186-182 g/km	D	41.966,39 €	49.940,00 €
P250	2.0 Liter 4-Zylinder-Turbobenziner	Allrad	9-Gang-Automatikgetriebe	183 (249)	8,3-8,1 l/100km	189-185 g/km	D	44.319,33 €	52.740,00 €
P300	2.0 Liter 4-Zylinder-Turbobenziner	Allrad	9-Gang-Automatikgetriebe	221 (300)	8,9-8,7 l/100km	203-199 g/km	D	48.689,08 €	57.940,00 €
E-PACE HSE									
D150	2.0 Liter 4-Zylinder-Turbodiesel	Allrad	9-Gang-Automatikgetriebe	110 (150)	6,1-6,0 l/100km	162-158 g/km	B	46.084,03 €	54.840,00 €
D180	2.0 Liter 4-Zylinder-Turbodiesel	Allrad	9-Gang-Automatikgetriebe	132 (180)	6,1-6,0 l/100km	162-158 g/km	B	47.848,74 €	56.940,00 €
D240	2.0 Liter 4-Zylinder-Twinturbo-Diesel	Allrad	9-Gang-Automatikgetriebe	177 (240)	6,8-6,6 l/100km	178-175 g/km	C	50.369,75 €	59.940,00 €
P200	2.0 Liter 4-Zylinder-Turbobenziner	Allrad	9-Gang-Automatikgetriebe	147 (200)	8,1-8,0 l/100km	186-182 g/km	D	45.806,72 €	54.510,00 €
P250	2.0 Liter 4-Zylinder-Turbobenziner	Allrad	9-Gang-Automatikgetriebe	183 (249)	8,3-8,1 l/100km	189-185 g/km	D	48.159,66 €	57.310,00 €
P300	2.0 Liter 4-Zylinder-Turbobenziner	Allrad	9-Gang-Automatikgetriebe	221 (300)	8,9-8,7 l/100km	203-199 g/km	D	52.529,41 €	62.510,00 €

JAGUAR E-PACE R-DYNAMIC

MOTOR		ANTRIEB	GETRIEBE	LEISTUNG kW (PS)	KRAFTSTOFF- VERBRAUCH KOMBINIERT*	CO ₂ - EMISSION KOMBINIERT*	CO ₂ - EFFIZIENZ- KLASSE	PREIS EXKL. 19% MWST.	PREIS INKL. 19% MWST.
E-PACE R-DYNAMIC									
D150	2.0 Liter 4-Zylinder-Turbodiesel	Front	6-Gang-Schaltgetriebe	110 (150)	5,5-5,4 l/100km	146-143 g/km	B	33.117,65 €	39.410,00 €
D150	2.0 Liter 4-Zylinder-Turbodiesel	Allrad	6-Gang-Schaltgetriebe	110 (150)	5,6-5,5 l/100km	148-146 g/km	B	35.218,49 €	41.910,00 €
D150	2.0 Liter 4-Zylinder-Turbodiesel	Allrad	9-Gang-Automatikgetriebe	110 (150)	6,1-6,0 l/100km	162-158 g/km	B	37.260,50 €	44.340,00 €
D180	2.0 Liter 4-Zylinder-Turbodiesel	Allrad	6-Gang-Schaltgetriebe	132 (180)	5,7 l/100km	150-149 g/km	B	36.983,19 €	44.010,00 €
D180	2.0 Liter 4-Zylinder-Turbodiesel	Allrad	9-Gang-Automatikgetriebe	132 (180)	6,1-6,0 l/100km	162-158 g/km	B	39.025,21 €	46.440,00 €
P200	2.0 Liter 4-Zylinder-Turbobenziner	Allrad	9-Gang-Automatikgetriebe	147 (200)	8,1-8,0 l/100km	186-182 g/km	D	36.983,19 €	44.010,00 €
P250	2.0 Liter 4-Zylinder-Turbobenziner	Allrad	9-Gang-Automatikgetriebe	183 (249)	8,3-8,1 l/100km	189-185 g/km	D	39.336,13 €	46.810,00 €
E-PACE R-DYNAMIC S									
D150	2.0 Liter 4-Zylinder-Turbodiesel	Front	6-Gang-Schaltgetriebe	110 (150)	5,5-5,4 l/100km	146-143 g/km	B	37.193,28 €	44.260,00 €
D150	2.0 Liter 4-Zylinder-Turbodiesel	Allrad	6-Gang-Schaltgetriebe	110 (150)	5,6-5,5 l/100km	148-146 g/km	B	39.294,12 €	46.760,00 €
D150	2.0 Liter 4-Zylinder-Turbodiesel	Allrad	9-Gang-Automatikgetriebe	110 (150)	6,1-6,0 l/100km	162-158 g/km	B	41.336,13 €	49.190,00 €
D180	2.0 Liter 4-Zylinder-Turbodiesel	Allrad	6-Gang-Schaltgetriebe	132 (180)	5,7 l/100km	150-149 g/km	B	41.058,82 €	48.860,00 €
D180	2.0 Liter 4-Zylinder-Turbodiesel	Allrad	9-Gang-Automatikgetriebe	132 (180)	6,1-6,0 l/100km	162-158 g/km	B	43.100,84 €	51.290,00 €
D240	2.0 Liter 4-Zylinder-Twinturbo-Diesel	Allrad	9-Gang-Automatikgetriebe	177 (240)	6,8-6,6 l/100km	178-175 g/km	C	45.621,85 €	54.290,00 €
P200	2.0 Liter 4-Zylinder-Turbobenziner	Allrad	9-Gang-Automatikgetriebe	147 (200)	8,1-8,0 l/100km	186-182 g/km	D	41.058,82 €	48.860,00 €
P250	2.0 Liter 4-Zylinder-Turbobenziner	Allrad	9-Gang-Automatikgetriebe	183 (249)	8,3-8,1 l/100km	189-185 g/km	D	43.411,76 €	51.660,00 €
P300	2.0 Liter 4-Zylinder-Turbobenziner	Allrad	9-Gang-Automatikgetriebe	221 (300)	8,9-8,7 l/100km	203-199 g/km	D	47.781,51 €	56.860,00 €

* Die Angaben zu Kraftstoffverbrauch, CO₂-Emissionen und Stromverbrauch wurden schon nach der Richtlinie VO(EG) 692/2008 auf Basis des neuen WLTP-Testzyklus ermittelt und zur Vergleichbarkeit auf NEFZ-Werte zurückgerechnet. Für die Bemessung von Steuern und anderen fahrzeugbezogenen Abgaben auf Basis von Verbrauchs- und Emissionswerten können andere als die hier angegebenen Werte gelten. Abhängig von Fahrweise, Straßen- und Verkehrsverhältnissen sowie Fahrzeugzustand können sich in der Praxis abweichende Verbrauchswerte ergeben. Angaben zu den Kraftstoffverbräuchen und CO₂-Emissionen bei Spannbreiten in Abhängigkeit vom verwendeten Rad-/Reifensatz. Ab dem 1. September 2017 werden bestimmte Neuwagen nach dem weltweit harmonisierten Prüfverfahren für Personenwagen und leichte Nutzfahrzeuge (World Harmonised Light Vehicle Test Procedure, WLTP), einem neuen, realistischeren Prüfverfahren zur Messung des Kraftstoffverbrauchs und der CO₂-Emissionen, typgenehmigt. Ab dem 1. September 2018 wird das WLTP den neuen europäischen Fahrzyklus (NEFZ), das derzeitige Prüfverfahren, ersetzen. Wegen der realistischeren Prüfbedingungen sind die nach dem WLTP gemessenen Kraftstoffverbrauchs- und CO₂-Emissionswerte in vielen Fällen höher als die nach dem NEFZ gemessenen. Weitere Informationen zum offiziellen Kraftstoffverbrauch und den offiziellen spezifischen CO₂-Emissionen neuer Personenkraftwagen können dem „Leitfaden über den Kraftstoffverbrauch, die CO₂-Emissionen und den Stromverbrauch neuer Personenkraftwagen“ entnommen werden, der bei allen Jaguar Vertragspartnern, bei Jaguar Land Rover Deutschland GmbH und bei DAT Deutschland Automobil Treuhand GmbH unentgeltlich erhältlich ist. Der Leitfaden ist ebenfalls im Internet unter www.dat.de verfügbar.

JAGUAR E-PACE R-DYNAMIC

MOTOR		ANTRIEB	GETRIEBE	LEISTUNG kW (PS)	KRAFTSTOFF- VERBRAUCH KOMBINIERT*	CO ₂ - EMISSION KOMBINIERT*	CO ₂ - EFFIZIENZ- KLASSE	PREIS EXKL. 19% MWST.	PREIS INKL. 19% MWST.
E-PACE R-DYNAMIC SE									
D150	2.0 Liter 4-Zylinder-Turbodiesel	Front	6-Gang-Schaltgetriebe	110 (150)	5,5-5,4 l/100km	146-143 g/km	B	40.201,68 €	47.840,00 €
D150	2.0 Liter 4-Zylinder-Turbodiesel	Allrad	6-Gang-Schaltgetriebe	110 (150)	5,6-5,5 l/100km	148-146 g/km	B	42.302,52 €	50.340,00 €
D150	2.0 Liter 4-Zylinder-Turbodiesel	Allrad	9-Gang-Automatikgetriebe	110 (150)	6,1-6,0 l/100km	162-158 g/km	B	44.336,13 €	52.760,00 €
D180	2.0 Liter 4-Zylinder-Turbodiesel	Allrad	6-Gang-Schaltgetriebe	132 (180)	5,7 l/100km	150-149 g/km	B	44.067,23 €	52.440,00 €
D180	2.0 Liter 4-Zylinder-Turbodiesel	Allrad	9-Gang-Automatikgetriebe	132 (180)	6,1-6,0 l/100km	162-158 g/km	B	46.100,84 €	54.860,00 €
D240	2.0 Liter 4-Zylinder-Twinturbo-Diesel	Allrad	9-Gang-Automatikgetriebe	177 (240)	6,8-6,6 l/100km	178-175 g/km	C	48.621,85 €	57.860,00 €
P200	2.0 Liter 4-Zylinder-Turbobenziner	Allrad	9-Gang-Automatikgetriebe	147 (200)	8,1-8,0 l/100km	186-182 g/km	D	44.067,23 €	52.440,00 €
P250	2.0 Liter 4-Zylinder-Turbobenziner	Allrad	9-Gang-Automatikgetriebe	183 (249)	8,3-8,1 l/100km	189-185 g/km	D	46.420,17 €	55.240,00 €
P300	2.0 Liter 4-Zylinder-Turbobenziner	Allrad	9-Gang-Automatikgetriebe	221 (300)	8,9-8,7 l/100km	203-199 g/km	D	50.789,92 €	60.440,00 €
E-PACE R-DYNAMIC HSE									
D150	2.0 Liter 4-Zylinder-Turbodiesel	Allrad	9-Gang-Automatikgetriebe	110 (150)	6,1-6,0 l/100km	162-158 g/km	B	48.184,87 €	57.340,00 €
D180	2.0 Liter 4-Zylinder-Turbodiesel	Allrad	9-Gang-Automatikgetriebe	132 (180)	6,1-6,0 l/100km	162-158 g/km	B	49.949,58 €	59.440,00 €
D240	2.0 Liter 4-Zylinder-Twinturbo-Diesel	Allrad	9-Gang-Automatikgetriebe	177 (240)	6,8-6,6 l/100km	178-175 g/km	C	52.470,59 €	62.440,00 €
P200	2.0 Liter 4-Zylinder-Turbobenziner	Allrad	9-Gang-Automatikgetriebe	147 (200)	8,1-8,0 l/100km	186-182 g/km	D	47.907,56 €	57.010,00 €
P250	2.0 Liter 4-Zylinder-Turbobenziner	Allrad	9-Gang-Automatikgetriebe	183 (249)	8,3-8,1 l/100km	189-185 g/km	D	50.260,50 €	59.810,00 €
P300	2.0 Liter 4-Zylinder-Turbobenziner	Allrad	9-Gang-Automatikgetriebe	221 (300)	8,9-8,7 l/100km	203-199 g/km	D	54.630,25 €	65.010,00 €

JAGUAR E-PACE CHEQUERED FLAG

E-PACE CHEQUERED FLAG									
D150	2.0 Liter 4-Zylinder-Turbodiesel	Allrad	9-Gang-Automatikgetriebe	110 (150)	6,1-6,0 l/100km	162-158 g/km	B	44.697,48 €	53.190,00 €
D180	2.0 Liter 4-Zylinder-Turbodiesel	Allrad	9-Gang-Automatikgetriebe	132 (180)	6,1-6,0 l/100km	162-158 g/km	B	46.462,18 €	55.290,00 €
P200	2.0 Liter 4-Zylinder-Turbobenziner	Allrad	9-Gang-Automatikgetriebe	147 (200)	8,1-8,0 l/100km	186-182 g/km	D	44.420,17 €	52.860,00 €
P250	2.0 Liter 4-Zylinder-Turbobenziner	Allrad	9-Gang-Automatikgetriebe	183 (249)	8,3-8,1 l/100km	189-185 g/km	D	46.773,11 €	55.660,00 €

	OPTIONSCODE	D150	D180	D240	P200	P250	P300	PREIS EXKL. 19% MWST.	PREIS INKL. 19% MWST.
TRIEBWERK UND FAHRDYNAMIK									
Adaptive Dynamics (Adaptives Fahrwerk) Nicht für Schaltgetriebe oder 17" Leichtmetallfelgen verfügbar	027DS		○	○	○	○	○	981,51 €	1.168,00 €
Bremssättel in Rot Nicht mit 17" Leichtmetallfelgen verfügbar	020BE	P	P	○	○*	○*	○	331,09 €	394,00 €
Bremsscheiben vorne mit 350 mm Durchmesser Nicht mit 17" Leichtmetallfelgen verfügbar		P	P	●	●*	●*	●		
Dynamic-Modus, konfigurierbar Nicht für Schaltgetriebe verfügbar	184AB		○	○	○	○	○	446,22 €	531,00 €

● Serienausstattung ○ Sonderausstattung △ Sonderausstattung ohne Aufpreis P Sonderausstattung als Teil eines Pakets

*Bei E-PACE P200, E-PACE R-Dynamic P200, E-PACE P250 und E-PACE R-Dynamic P250 Inhalt von Performance-Paket.



3 | WÄHLEN SIE IHR AUSSTATTUNGSPAKET



Konfigurieren Sie Ihr Fahrzeug auf [jaguar.de](https://www.jaguar.de)

S



SE



HSE



R-DYNAMIC S



R-DYNAMIC SE



R-DYNAMIC HSE



	S	SE	HSE
SCHEINWERFER	LED-Scheinwerfer mit LED-Signatur	LED-Scheinwerfer mit LED-Signatur Fernlicht mit Abblendautomatik (Auto High Beam Assist, AHBA)	LED-Scheinwerfer mit LED-Signatur Fernlicht mit Abblendautomatik (Auto High Beam Assist, AHBA)
LEICHTMETALLFELGEN	18" mit 9 Speichen (Style 9008) Bei Auswahl des R-Dynamic: 18" mit 5 Speichen (Style 5048)	19" mit 10 Speichen (Style 1039) Bei Auswahl des R-Dynamic: 19" mit 5 Speichen (Style 5049)	20" mit 5 Speichen (Style 5054) Bei Auswahl des R-Dynamic: 20" mit 5 Doppelspeichen (Style 5051)
KOMFORT	Innenrückspiegel, automatisch abblendend Außenspiegel, elektrisch einklapp- und beheizbar mit Abblendautomatik auf Fahrerseite und Umfeldbeleuchtung	Innenrückspiegel, automatisch abblendend Außenspiegel, elektrisch einklapp- und beheizbar mit Memory-Funktion, Abblendautomatik auf Fahrerseite und Umfeldbeleuchtung Heckklappe, elektrisch	Innenrückspiegel, automatisch abblendend Außenspiegel, elektrisch einklapp- und beheizbar mit Memory-Funktion, Abblendautomatik auf Fahrerseite und Umfeldbeleuchtung Heckklappe, elektrisch Keyless Entry
SITZE	Sitze in genarbttem Leder Vordersitze, 10-fach verstellbar (8-fach elektrisch, 2-fach manuell) Bei Auswahl des R-Dynamic: Sportsitze in genarbttem Leder mit Kontrastnähten	Sitze in genarbttem Leder Vordersitze, 14-fach verstellbar (12-fach elektrisch, 2-fach manuell), mit Memory-Funktion Bei Auswahl des R-Dynamic: Sportsitze in genarbttem Leder mit Kontrastnähten	Sitze in Windsor-Leder Vordersitze, 18-fach verstellbar (16-fach elektrisch, 2-fach manuell), mit Memory-Funktion Bei Auswahl des R-Dynamic: Sportsitze in Windsor-Leder mit Kontrastnähten
INFOTAINMENT	Navigation Pro Das Connect Pro Paket beinhaltet Pro Services, einen Wi-Fi Hotspot, Smart Settings und eine SIM-Karte inkl. Datenvolumen. Smartphone-Paket (Android Auto™ und Apple CarPlay*)	Navigation Pro Das Connect Pro Paket beinhaltet Pro Services, einen Wi-Fi Hotspot, Smart Settings und eine SIM-Karte inkl. Datenvolumen. Meridian™ Soundsystem (380 W, 11 Lautsprecher inkl. Subwoofer) Smartphone-Paket (Android Auto™ und Apple CarPlay*)	Navigation Pro Das Connect Pro Paket beinhaltet Pro Services, einen Wi-Fi Hotspot, Smart Settings und eine SIM-Karte inkl. Datenvolumen. Meridian™ Soundsystem (380 W, 11 Lautsprecher inkl. Subwoofer) 12,3" TFT-Instrumentendisplay Smartphone-Paket (Android Auto™ und Apple CarPlay*)
FAHRASSISTENZSYSTEME	Verkehrszeichenerkennung mit adaptivem Geschwindigkeitsbegrenzer	Verkehrszeichenerkennung mit adaptivem Geschwindigkeitsbegrenzer Das Parkhilfe-Paket beinhaltet die Einparkhilfe 360°, das Kollisionswarnsystem bei Rückwärtsfahrten und den Parkassistenten.	Verkehrszeichenerkennung mit adaptivem Geschwindigkeitsbegrenzer Das Parkhilfe-Paket beinhaltet die Einparkhilfe 360°, das Kollisionswarnsystem bei Rückwärtsfahrten und den Parkassistenten. Das Fahrassistenz-Paket beinhaltet die adaptive Geschwindigkeitsregelung (Adaptive Cruise Control, ACC) mit Stauassistent, den Notfall-Bremsassistenten für hohe Geschwindigkeiten und den Toter-Winkel- Spurassistent inkl. Annäherungssensor.

4 WÄHLEN SIE IHR EXTERIEUR



Konfigurieren Sie Ihr Fahrzeug auf [jaguar.de](https://www.jaguar.de)

DACHVARIANTEN

Passend zu Ihrem persönlichen Stil bietet der E-PACE eine Auswahl von Dachvarianten, die jeweils ihren ganz eigenen Charakter haben. Sie können Ihrem Fahrzeug damit eine persönliche Note verleihen, die sowohl im Innenraum als auch von außen sichtbar ist.



Dach in Wagenfarbe (serienmäßig)



Panoramadach mit elektrischer Sonnenblende
in Wagenfarbe (optional)



Dach in Kontrastlackierung – Schwarz*
(optional)



Panoramadach mit elektrischer Sonnenblende
in Kontrastlackierung – Schwarz* (optional)

*Nicht in Verbindung mit Fahrzeuglackierungen in Narvik Black, Santorini Black oder Farallon Pearl Black erhältlich.

Die angegebenen Optionen können den Verbrauch und, in Abhängigkeit von den örtlich geltenden Steuergesetzen, den Preis des Fahrzeugs beeinflussen.

Die abgebildeten Fahrzeuge dienen nur zur Veranschaulichung und können über Sonderausstattungen verfügen. Weitere Informationen zu Sonderausstattungen und deren Verfügbarkeit erhalten Sie von Ihrem Jaguar Partner.

	OPTIONSCODE	E-PACE	E-PACE S	E-PACE SE	E-PACE HSE	E-PACE R-DYNAMIC	E-PACE R-DYNAMIC S	E-PACE R-DYNAMIC SE	E-PACE R-DYNAMIC HSE	E-PACE CHEQUERED FLAG	PREIS EXKL. 19% MWST.	PREIS INKL. 19% MWST.
DACHOPTIONEN												
Dach in Kontrastlackierung - Narvik Black Nicht in Verbindung mit den Außenfarben Narvik Black, Santorini Black und Farallon Pearl Black verfügbar	080AN	<input type="radio"/>	<input type="radio"/>	<input type="radio"/>	<input type="radio"/>	<input type="radio"/>	<input type="radio"/>	<input type="radio"/>	<input type="radio"/>	<input type="radio"/>	536,13 €	638,00 €
Dach in Wagenfarbe		<input checked="" type="radio"/>	<input checked="" type="radio"/>	<input checked="" type="radio"/>	<input checked="" type="radio"/>	<input checked="" type="radio"/>	<input checked="" type="radio"/>	<input checked="" type="radio"/>	<input checked="" type="radio"/>	<input checked="" type="radio"/>		
Panoramadach mit Dachteilen in Kontrastlackierung - Narvik Black Nicht in Verbindung mit den Außenfarben Narvik Black, Santorini Black und Farallon Pearl Black verfügbar	080AN+041CX	<input type="radio"/>	<input type="radio"/>	<input type="radio"/>	<input type="radio"/>	<input type="radio"/>	<input type="radio"/>	<input type="radio"/>	<input type="radio"/>	<input type="radio"/>	1.606,72 €	1.912,00 €
Panoramadach mit Dachteilen in Wagenfarbe	080AC+041CX	<input type="radio"/>	<input type="radio"/>	<input type="radio"/>	<input type="radio"/>	<input type="radio"/>	<input type="radio"/>	<input type="radio"/>	<input type="radio"/>	<input checked="" type="radio"/>	1.070,59 €	1.274,00 €

● Serienausstattung ☐ Sonderausstattung △ Sonderausstattung ohne Aufpreis P Sonderausstattung als Teil eines Pakets

Die angegebenen Optionen können den Verbrauch des Fahrzeugs beeinflussen. Konfigurieren Sie Ihren Jaguar unter jaguar.de oder wenden Sie sich direkt an Ihren Jaguar Partner.

AUSSENFARBEN



Wagenfarbe: Caldera Red
(Uni)



Dachfarbe: Schwarz



Wagenfarbe: Narvik Black
(Uni)



Wagenfarbe: Fuji White
(Uni)



Dachfarbe: Schwarz



Wagenfarbe: Borasco Grey
(Metallic)



Dachfarbe: Schwarz



Wagenfarbe: Caesium Blue
(Metallic)



Dachfarbe: Schwarz



Wagenfarbe: Firenze Red
(Metallic)



Dachfarbe: Schwarz



Wagenfarbe: Corris Grey
(Metallic)



Dachfarbe: Schwarz



Wagenfarbe: Indus Silver
(Metallic)



Dachfarbe: Schwarz



Wagenfarbe: Santorini Black
(Metallic)



Wagenfarbe: Farallon Pearl Black
(Premium Metallic)



Wagenfarbe: Yulong White
(Metallic)



Dachfarbe: Schwarz



Wagenfarbe: Silicon Silver
(Premium Metallic)



Dachfarbe: Schwarz

	OPTIONSCODE	E-PACE	E-PACE S	E-PACE SE	E-PACE HSE	E-PACE R-DYNAMIC	E-PACE R-DYNAMIC S	E-PACE R-DYNAMIC SE	E-PACE R-DYNAMIC HSE	E-PACE CHEQUERED FLAG	PREIS EXKL. 19% MWST.	PREIS INKL. 19% MWST.
AUSSENFARBEN												
Uni												
Caldera Red	1BD	○	○	○	○	○	○	○	○		397,48 €	473,00 €
Fuji White	1AA	Δ	Δ	Δ	Δ	Δ	Δ	Δ	Δ			
Narvik Black Nicht in Verbindung mit Dach in Kontrastlackierung verfügbar	1AT	Δ	Δ	Δ	Δ	Δ	Δ	Δ	Δ			
Photon Red	1CM									Δ		
Metallic												
Borasco Grey	1CN	○	○	○	○	○	○	○	○		817,65 €	973,00 €
Caesium Blue	1AV	○	○	○	○	○	○	○	○		817,65 €	973,00 €
Corris Grey	1AB	○	○	○	○	○	○	○	○	Δ	817,65 €	973,00 €
Firenze Red	1AF	○	○	○	○	○	○	○	○		817,65 €	973,00 €
Indus Silver	1AC	○	○	○	○	○	○	○	○		817,65 €	973,00 €
Santorini Black Nicht in Verbindung mit Dach in Kontrastlackierung verfügbar	1AG	○	○	○	○	○	○	○	○		817,65 €	973,00 €
Yulong White	1AQ	○	○	○	○	○	○	○	○	Δ	817,65 €	973,00 €
Premium Metallic												
Farallon Pearl Black Nicht in Verbindung mit Dach in Kontrastlackierung verfügbar	1BF	○	○	○	○	○	○	○	○		1.216,81 €	1.448,00 €
Silicon Silver	1BN	○	○	○	○	○	○	○	○		1.216,81 €	1.448,00 €





Wagenfarbe: Photon Red

Die Außenfarbe Photon Red ist exklusiv für das Modell Chequered Flag verfügbar.

DESIGN PAKET

Black Pack

Das optional erhältliche Black Pack lässt das Fahrzeug noch dramatischer erscheinen. Es beinhaltet einen Kühlergrill und eine Kühlergrilleinfassung in glänzend Schwarz, seitliche Luftauslässe in glänzend Schwarz und Seitenscheibeneinfassungen in glänzend Schwarz. Mit den optional erhältlichen 20" Leichtmetallfelgen mit 5 Doppelspeichen, Gloss Black (Style 5051) können Sie das Erscheinungsbild Ihres Fahrzeugs abrunden.



Die abgebildeten Fahrzeuge dienen nur zur Veranschaulichung und können über Sonderausstattungen verfügen. Weitere Informationen zu Sonderausstattungen und deren Verfügbarkeit erhalten Sie von Ihrem Jaguar Partner.

	OPTIONSCODE	E-PACE	E-PACE S	E-PACE SE	E-PACE HSE	E-PACE R-DYNAMIC	E-PACE R-DYNAMIC S	E-PACE R-DYNAMIC SE	E-PACE R-DYNAMIC HSE	E-PACE CHEQUERED FLAG	PREIS EXKL. 19% MWST.	PREIS INKL. 19% MWST.
DESIGN PAKET												
Black Pack												
Das Black Pack umfasst:												
- Kühlergrill und Einfassung in glänzend Schwarz												
- Seitenscheibeneinfassung in glänzend Schwarz												
- Seitliche Luftauslässe in glänzend Schwarz												
	032EI	<input type="radio"/>	<input type="radio"/>	<input type="radio"/>	<input type="radio"/>	<input type="radio"/>	<input type="radio"/>	<input type="radio"/>	<input type="radio"/>	<input checked="" type="radio"/>	505,88 €	602,00 €

LEICHTMETALLFELGEN & REIFEN



**17" mit
10 Speichen
(Style 1005)**



**17" mit
10 Speichen
(Style 1037)¹**



**18" mit
9 Speichen
(Style 9008)**



**18" mit
5 Speichen
(Style 5048)**



**19" mit
10 Speichen
(Style 1039)**

FINISH	Gloss Sparkle Silver	Gloss Sparkle Silver	Gloss Sparkle Silver	Gloss Sparkle Silver	Gloss Sparkle Silver
BREITE VORN	7,0"	7,0"	8,0"	8,0"	8,0"
REIFEN VORN	225/65 R17 / 235/65 R17*	225/65 R17 / 235/65 R17*	235/60 R18	235/60 R18	235/55 R19
BREITE HINTEN	7,0"	7,0"	8,0"	8,0"	8,0"
REIFEN HINTEN	225/65 R17 / 235/65 R17*	225/65 R17 / 235/65 R17*	235/60 R18	235/60 R18	235/55 R19
OPTIONSCODE	029QL	031NJ	031MF	031MG	031MH

E-PACE	Preis inkl. 19% MwSt.	●	459,00 €	916,00 € ²	916,00 € ²	1.833,00 € ²
E-PACE S	Preis inkl. 19% MwSt.	Δ ¹	Δ	●	459,00 €	916,00 €
E-PACE SE	Preis inkl. 19% MwSt.	Δ ¹	Δ	Δ	Δ	●
E-PACE HSE	Preis inkl. 19% MwSt.	Δ ¹	Δ	Δ	Δ	Δ
E-PACE R-DYNAMIC	Preis inkl. 19% MwSt.	●	459,00 €	916,00 € ²	916,00 € ²	1.833,00 € ²
E-PACE R-DYNAMIC S	Preis inkl. 19% MwSt.	Δ ¹	Δ	459,00 €	●	916,00 €
E-PACE R-DYNAMIC SE	Preis inkl. 19% MwSt.	Δ ¹	Δ	Δ	Δ	459,00 €
E-PACE R-DYNAMIC HSE	Preis inkl. 19% MwSt.	Δ ¹	Δ	Δ	Δ	Δ
E-PACE CHEQUERED FLAG	Preis inkl. 19% MwSt.	Δ ¹	Δ	Δ	Δ	459,00 €

● Serienausstattung ○ Sonderausstattung Δ Sonderausstattung ohne Aufpreis P Sonderausstattung als Teil eines Pakets

¹Nur für D150 und D180 verfügbar. ²Für P200 und P250 nur in Verbindung mit Performance-Paket verfügbar. *All Terrain Sommerreifen

Alle Preise inkl. 19% MwSt.



**19" mit
5 Speichen
(Style 5049)**

**19" mit
5 Speichen
(Style 5049)**

**20" mit
5 Speichen
(Style 5054)**

**20" mit
5 Doppelspeichen
(Style 5051)**

**20" mit
5 Doppelspeichen
(Style 5051)**

**20" mit
6 Doppelspeichen
(Style 6014)**

**21" mit
5 Doppelspeichen
(Style 5053)³**

Gloss Sparkle Silver	Satin Dark Grey	Gloss Sparkle Silver	Satin Grey, Diamond Turned	Gloss Black	Satin Grey, Diamond Turned	Satin Grey, Diamond Turned
8,0"	8,0"	8,0"	8,0"	8,0"	8,0"	8,0"
235/55 R19	235/55 R19	235/50 R20	235/50 R20	235/50 R20	235/50 R20	245/45 R21
8,0"	8,0"	8,0"	8,0"	8,0"	8,0"	8,0"
235/55 R19	235/55 R19	235/50 R20	235/50 R20	235/50 R20	235/50 R20	245/45 R21
O31MJ	O31TH	O31NK	O31MN	O31MM	O31MP	O31MR
1.833,00 € ²	2.291,00 € ²	2.749,00 € ²	3.208,00 € ²	3.208,00 € ²	3.208,00 € ²	4.124,00 € ²
916,00 €	1.375,00 €	1.833,00 €	2.291,00 €	2.291,00 €	2.291,00 €	3.208,00 €
459,00 €	459,00 €	916,00 €	1.375,00 €	1.375,00 €	1.375,00 €	2.291,00 €
Δ	Δ	●	459,00 €	459,00 €	459,00 €	1.375,00 €
1.833,00 € ²	2.291,00 € ²	2.749,00 € ²	3.208,00 € ²	3.208,00 € ²	3.208,00 € ²	4.124,00 € ²
916,00 €	1.375,00 €	1.833,00 €	2.291,00 €	2.291,00 €	2.291,00 €	3.208,00 €
●	459,00 €	916,00 €	1.375,00 €	1.375,00 €	1.375,00 €	2.291,00 €
Δ	Δ	459,00 €	●	459,00 €	459,00 €	916,00 €
459,00 €	●	916,00 €	1.375,00 €	1.375,00 €	1.375,00 €	2.291,00 €

³Nur in Verbindung mit Adaptive Dynamics (Adaptives Fahrwerk) verfügbar. Nicht für D150 und D180 mit Schaltgetriebe verfügbar.

5 | WÄHLEN SIE IHR INTERIEUR



Konfigurieren Sie Ihr Fahrzeug auf [jaguar.de](https://www.jaguar.de)

Verleihen Sie Ihrem E-PACE ein einzigartiges Erscheinungsbild, indem Sie den Innenraum an Ihren persönlichen Stil anpassen. Entscheiden Sie sich für Ihre bevorzugten Sitze und wählen Sie aus einer Palette hochwertiger Texturen und eindrucksvoller Farbkombinationen.

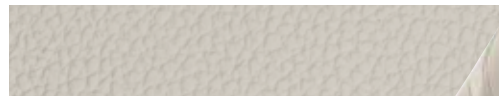


Die Abbildungen dienen nur zur Veranschaulichung und können über Sonderausstattungen verfügen sowie vom Original abweichen. Weitere Informationen zu Sonderausstattungen und deren Verfügbarkeit erhalten Sie von Ihrem Jaguar Partner.

E-PACE



STOFF



GENARBTES LEDER



WINDSOR-LEDER



E-PACE R-DYNAMIC



SPORTS MESH



GENARBTES LEDER



WINDSOR-LEDER



E-PACE - WÄHLEN SIE DIE FARBGEBUNG DER INNENAUSSTATTUNG

EBONY/EBONY



Abgebildete Innenausstattung: E-PACE mit Innenraum in Ebony/Ebony mit Nähten in Ebony, Sitze in Stoff sowie Dachhimmel in Light Oyster.

EBONY/EBONY



Abgebildete Innenausstattung: E-PACE S mit Innenraum in Ebony/Ebony mit Nähten in Ebony, Sitze in genarbtem Leder sowie Dachhimmel in Light Oyster. Diese Innenausstattung ist auch für den E-PACE SE erhältlich.

LUNAR/LIGHT OYSTER



Abgebildete Innenausstattung: E-PACE S mit Innenraum in Lunar/Light Oyster mit Nähten in Light Oyster, Sitze in genarbtem Leder sowie Dachhimmel in Light Oyster. Diese Innenausstattung ist auch für den E-PACE SE erhältlich.

EBONY/EBONY



Abgebildete Innenausstattung: E-PACE Chaquered Flag mit Innenraum in Ebony/Ebony mit Nähten in Flame Red, Sportsitze in genarbtem Leder sowie Dachhimmel in Ebony. Diese Innenausstattung ist exklusiv für den E-PACE Chaquered Flag verfügbar.

EBONY/EBONY



Abgebildete Innenausstattung: E-PACE HSE mit Innenraum in Ebony/Ebony mit Nähten in Ebony, Sitze in Windsor-Leder sowie Dachhimmel in Light Oyster.

LUNAR/LIGHT OYSTER



Abgebildete Innenausstattung: E-PACE HSE mit Innenraum in Lunar/Light Oyster mit Nähten in Light Oyster, Sitze in Windsor-Leder sowie Dachhimmel in Light Oyster.

EBONY/LIGHT OYSTER



Abgebildete Innenausstattung: E-PACE HSE mit Innenraum in Ebony/Light Oyster mit Nähten in Light Oyster, Sitze in Windsor-Leder sowie Dachhimmel in Light Oyster.

EBONY/SIENA TAN



Abgebildete Innenausstattung: E-PACE HSE mit Innenraum in Ebony/Siena Tan mit Nähten in Siena Tan, Sitze in Windsor-Leder in Siena Tan sowie Dachhimmel in Light Oyster.

E-PACE R-DYNAMIC - WÄHLEN SIE DIE FARBGEBUNG DER INNENAUSSTATTUNG

EBONY/EBONY



Abgebildete Innenausstattung: E-PACE R-Dynamic mit Innenraum in Ebony/Ebony mit Nähten in Light Oyster, Sportsitze in Sports Mesh sowie Dachhimmel in Ebony.

EBONY/EBONY



Abgebildete Innenausstattung: E-PACE R-Dynamic S mit Innenraum in Ebony/Ebony mit Nähten in Light Oyster, Sportsitze in genarbttem Leder sowie Dachhimmel in Ebony. Diese Innenausstattung ist auch für den E-PACE R-Dynamic SE verfügbar.

EBONY/EBONY



Abgebildete Innenausstattung: E-PACE R-Dynamic S mit Innenraum in Ebony/Ebony mit Nähten in Reims Blue, Sportsitze in genarbttem Leder sowie Dachhimmel in Ebony. Diese Innenausstattung ist auch für den E-PACE R-Dynamic SE verfügbar.

EBONY/LIGHT OYSTER



Abgebildete Innenausstattung: E-PACE R-Dynamic S mit Innenraum in Ebony/Light Oyster mit Nähten in Light Oyster, Sportsitze in genarbttem Leder in Light Oyster sowie Dachhimmel in Ebony. Diese Innenausstattung ist auch für den E-PACE R-Dynamic SE verfügbar.

EBONY/EBONY



Abgebildete Innenausstattung: E-PACE R-Dynamic HSE mit Innenraum in Ebony/Ebony mit Nähten in Light Oyster, Sportsitze in Windsor-Leder sowie Dachhimmel in Ebony.

EBONY/LIGHT OYSTER



E-PACE R-Dynamic HSE mit Innenraum in Ebony/Light Oyster mit Nähten in Light Oyster, Sportsitze in Windsor-Leder sowie Dachhimmel in Ebony.

EBONY/MARS RED



Abgebildete Innenausstattung: E-PACE R-Dynamic HSE mit Innenraum in Ebony/Mars Red mit Nähten in Rot, Sportsitze in Windsor-Leder in Mars Red sowie Dachhimmel in Ebony.

EBONY/ECLIPSE



Abgebildete Innenausstattung: E-PACE R-Dynamic HSE mit Innenraum in Ebony/Eclipse mit Nähten in Reims Blue, Sportsitze in Windsor-Leder in Eclipse sowie Dachhimmel in Ebony.

OPTIONS CODE		E-PACE	E-PACE S	E-PACE SE	E-PACE HSE	E-PACE R-DYNAMIC	E-PACE R-DYNAMIC S	E-PACE R-DYNAMIC SE	E-PACE R-DYNAMIC HSE	E-PACE CHEQUERED FLAG
SITZMATERIAL UND FARBKOMBINATIONEN FÜR DAS INTERIEUR										
Sitze in Stoff in Ebony mit Interieur in Ebony/Ebony Nur in Verbindung mit Vordersitzen, 8-fach verstellbar verfügbar		●								
Sitze in genarbttem Leder in Ebony mit Interieur in Ebony/Ebony Nur in Verbindung mit Vordersitzen, 10-fach oder 14-fach verstellbar verfügbar	300HC	○	Δ	Δ						
		Preis exkl. 19% MwSt.	2.033,61 €							
		Preis inkl. 19% MwSt.	2.420,00 €							
Sitze in genarbttem Leder in Light Oyster mit Interieur in Lunar/Light Oyster Nur in Verbindung mit Vordersitzen, 10-fach oder 14-fach verstellbar verfügbar	300HD	○	Δ	Δ						
		Preis exkl. 19% MwSt.	2.033,61 €							
		Preis inkl. 19% MwSt.	2.420,00 €							
Sitze in Windsor-Leder in Ebony mit Interieur in Ebony/Ebony Nur in Verbindung mit Vordersitzen, 18-fach verstellbar verfügbar	300HH	○	○	○	Δ					
		Preis exkl. 19% MwSt.	5.030,25 €	2.997,48 €	2.051,26 €					
		Preis inkl. 19% MwSt.	5.986,00 €	3.567,00 €	2.441,00 €					
Sitze in Windsor-Leder in Light Oyster mit Interieur in Lunar/Light Oyster Nur in Verbindung mit Vordersitzen, 18-fach verstellbar verfügbar	300HJ	○	○	○	Δ					
		Preis exkl. 19% MwSt.	5.030,25 €	2.997,48 €	2.051,26 €					
		Preis inkl. 19% MwSt.	5.986,00 €	3.567,00 €	2.441,00 €					
Sitze in Windsor-Leder in Light Oyster mit Interieur in Ebony/Light Oyster Nur in Verbindung mit Vordersitzen, 18-fach verstellbar verfügbar	300HK	○	○	○	Δ					
		Preis exkl. 19% MwSt.	5.030,25 €	2.997,48 €	2.051,26 €					
		Preis inkl. 19% MwSt.	5.986,00 €	3.567,00 €	2.441,00 €					
Sitze in Windsor-Leder in Siena Tan mit Interieur in Ebony/Siena Tan Nur in Verbindung mit Vordersitzen, 18-fach verstellbar verfügbar	300HL	○	○	○	Δ					
		Preis exkl. 19% MwSt.	5.030,25 €	2.997,48 €	2.051,26 €					
		Preis inkl. 19% MwSt.	5.986,00 €	3.567,00 €	2.441,00 €					

● Serienausstattung ○ Sonderausstattung Δ Sonderausstattung ohne Aufpreis P Sonderausstattung als Teil eines Pakets

Die angegebenen Optionen können den Verbrauch des Fahrzeugs beeinflussen. Konfigurieren Sie Ihren Jaguar unter jaguar.de oder wenden Sie sich direkt an Ihren Jaguar Partner.

	OPTIONSCODE		E-PACE	E-PACE S	E-PACE SE	E-PACE HSE	E-PACE R-DYNAMIC	E-PACE R-DYNAMIC S	E-PACE R-DYNAMIC SE	E-PACE R-DYNAMIC HSE	E-PACE CHEQUERED FLAG
SITZMATERIAL UND FARBKOMBINATIONEN FÜR DAS INTERIEUR (FORTS.)											
Sportsitze in Sports Mesh in Ebony mit Interieur in Ebony/Ebony Nur in Verbindung mit Vordersitzen, 8-fach verstellbar verfügbar							●				
Sportsitze in genarbtem Leder in Ebony mit Kontrastnähten in Light Oyster und Interieur in Ebony/Ebony Nur in Verbindung mit Vordersitzen, 10-fach oder 14-fach verstellbar verfügbar	300HG						○	Δ	Δ		
		Preis exkl. 19% MwSt.					2.033,61 €				
		Preis inkl. 19% MwSt.					2.420,00 €				
Sportsitze in genarbtem Leder in Ebony mit Kontrastnähten in Reims Blue und Interieur in Ebony/Ebony Nur in Verbindung mit Vordersitzen, 10-fach oder 14-fach verstellbar verfügbar	300HE						○	Δ	Δ		
		Preis exkl. 19% MwSt.					2.033,61 €				
		Preis inkl. 19% MwSt.					2.420,00 €				
Sportsitze in genarbtem Leder in Light Oyster mit Interieur in Ebony/Light Oyster Nur in Verbindung mit Vordersitzen, 10-fach oder 14-fach verstellbar verfügbar	300HF						○	Δ	Δ		
		Preis exkl. 19% MwSt.					2.033,61 €				
		Preis inkl. 19% MwSt.					2.420,00 €				
Sportsitze in genarbtem Leder in Ebony mit Kontrastnähten in Flame Red und Interieur in Ebony/Ebony Nur in Verbindung mit Vordersitzen, 10-fach oder 14-fach verstellbar verfügbar											●
Sportsitze in Windsor-Leder in Ebony mit Kontrastnähten in Light Oyster und Interieur in Ebony/Ebony Nur in Verbindung mit Vordersitzen, 18-fach verstellbar verfügbar	300HQ						○	○	○	Δ	
		Preis exkl. 19% MwSt.					5.030,25 €	2.997,48 €	2.051,26 €		
		Preis inkl. 19% MwSt.					5.986,00 €	3.567,00 €	2.441,00 €		
Sportsitze in Windsor-Leder in Light Oyster mit Interieur in Ebony/Light Oyster Nur in Verbindung mit Vordersitzen, 18-fach verstellbar verfügbar	300HM						○	○	○	Δ	
		Preis exkl. 19% MwSt.					5.030,25 €	2.997,48 €	2.051,26 €		
		Preis inkl. 19% MwSt.					5.986,00 €	3.567,00 €	2.441,00 €		
Sportsitze in Windsor-Leder in Mars Red mit Interieur in Ebony/Mars Red Nur in Verbindung mit Vordersitzen, 18-fach verstellbar verfügbar	300HN						○	○	○	Δ	
		Preis exkl. 19% MwSt.					5.030,25 €	2.997,48 €	2.051,26 €		
		Preis inkl. 19% MwSt.					5.986,00 €	3.567,00 €	2.441,00 €		
Sportsitze in Windsor-Leder in Eclipse mit Interieur in Ebony/Eclipse Nur in Verbindung mit Vordersitzen, 18-fach verstellbar verfügbar	300HO						○	○	○	Δ	
		Preis exkl. 19% MwSt.					5.030,25 €	2.997,48 €	2.051,26 €		
		Preis inkl. 19% MwSt.					5.986,00 €	3.567,00 €	2.441,00 €		

OPTIONSCODE			E-PACE	E-PACE S	E-PACE SE	E-PACE HSE	E-PACE R-DYNAMIC	E-PACE R-DYNAMIC S	E-PACE R-DYNAMIC SE	E-PACE R-DYNAMIC HSE	E-PACE CHEQUERED FLAG
DACHHIMMEL											
Dachhimmel in Morzine (Stoff) - Ebony	188HD		○	○	○	○	●	●	●	●	●
		Preis exkl. 19% MwSt.	223,53 €	223,53 €	223,53 €	223,53 €					
		Preis inkl. 19% MwSt.	266,00 €	266,00 €	266,00 €	266,00 €					
Dachhimmel in Morzine (Stoff) - Light Oyster	188HA		●	●	●	●	△	△	△	△	
	188HB		○	○	○	○	○	○	○	○	
Dachhimmel in Premium-Velours - Ebony		Preis exkl. 19% MwSt.	1.471,43 €	1.471,43 €	1.471,43 €	1.471,43 €	1.248,74 €	1.248,74 €	1.248,74 €	1.248,74 €	
		Preis inkl. 19% MwSt.	1.751,00 €	1.751,00 €	1.751,00 €	1.751,00 €	1.486,00 €	1.486,00 €	1.486,00 €	1.486,00 €	

● Serienausstattung ○ Sonderausstattung △ Sonderausstattung ohne Aufpreis P Sonderausstattung als Teil eines Pakets

Die angegebenen Optionen können den Verbrauch des Fahrzeugs beeinflussen. Konfigurieren Sie Ihren Jaguar unter jaguar.de oder wenden Sie sich direkt an Ihren Jaguar Partner.

OPTIONS CODE		E-PACE	E-PACE S	E-PACE SE	E-PACE HSE	E-PACE R-DYNAMIC	E-PACE R-DYNAMIC S	E-PACE R-DYNAMIC SE	E-PACE R-DYNAMIC HSE	E-PACE CHEQUERED FLAG
SITZFUNKTIONEN										
Vordersitze, 8-fach manuell verstellbar Nur in Verbindung mit Sitzen in Stoff oder Sports Mesh verfügbar - Vor/zurück - Sitzhöhe - Neigung der Rückenlehne - Kopfstützenhöhe, manuell verstellbar		●				●				
Vordersitze, 8-fach manuell verstellbar, beheizbar Nur in Verbindung mit Sitzen in Stoff oder Sports Mesh verfügbar - Vor/zurück - Sitzhöhe - Neigung der Rückenlehne - Kopfstützenhöhe, manuell verstellbar	300CC	○				○				
	Preis exkl. 19% MwSt.	339,50 €				339,50 €				
	Preis inkl. 19% MwSt.	404,00 €				404,00 €				
Vordersitze, 8-fach verstellbar, Vorder- und Rücksitze beheizbar Nur in Verbindung mit Sitzen in Stoff oder Sports Mesh verfügbar - Vor/zurück - Sitzhöhe - Neigung der Rückenlehne - Kopfstützenhöhe, manuell verstellbar	300CD	○				○				
	Preis exkl. 19% MwSt.	678,99 €				678,99 €				
	Preis inkl. 19% MwSt.	808,00 €				808,00 €				

OPTIONSCODE		E-PACE	E-PACE S	E-PACE SE	E-PACE HSE	E-PACE R-DYNAMIC	E-PACE R-DYNAMIC S	E-PACE R-DYNAMIC SE	E-PACE R-DYNAMIC HSE	E-PACE CHEQUERED FLAG
SITZFUNKTIONEN (FORTSETZUNG)										
Vordersitze, 10-fach verstellbar (8-fach elektrisch, 2-fach manuell) Nur in Verbindung mit Sitzen in genarbtm Leder verfügbar - Vor/zurück - Sitzhöhe - Sitzneigung - Neigung der Rückenlehne - Kopfstützenhöhe, manuell verstellbar	300CE	Δ	●			Δ	●			
Vordersitze, 10-fach verstellbar (8-fach elektrisch, 2-fach manuell), beheizbar Nur in Verbindung mit Sitzen in genarbtm Leder verfügbar - Vor/zurück - Sitzhöhe - Sitzneigung - Neigung der Rückenlehne - Kopfstützenhöhe, manuell verstellbar	300CF	○	○			○	○			●
	Preis exkl. 19% MwSt.	339,50 €	339,50 €			339,50 €	339,50 €			
	Preis inkl. 19% MwSt.	404,00 €	404,00 €			404,00 €	404,00 €			
Vordersitze, 10-fach verstellbar (8-fach elektrisch, 2-fach manuell), Vorder- und Rücksitze beheizbar Nur in Verbindung mit Sitzen in genarbtm Leder verfügbar - Vor/zurück - Sitzhöhe - Sitzneigung - Neigung der Rückenlehne - Kopfstützenhöhe, manuell verstellbar	300CG	○	○			○	○			○
	Preis exkl. 19% MwSt.	678,99 €	678,99 €			678,99 €	678,99 €			339,50 €
	Preis inkl. 19% MwSt.	808,00 €	808,00 €			808,00 €	808,00 €			404,00 €

● Serienausstattung ○ Sonderausstattung Δ Sonderausstattung ohne Aufpreis P Sonderausstattung als Teil eines Pakets

Die angegebenen Optionen können den Verbrauch des Fahrzeugs beeinflussen. Konfigurieren Sie Ihren Jaguar unter jaguar.de oder wenden Sie sich direkt an Ihren Jaguar Partner.

OPTIONSCODE	E-SPACE	E-SPACE S	E-SPACE SE	E-SPACE HSE	E-SPACE R-DYNAMIC	E-SPACE R-DYNAMIC S	E-SPACE R-DYNAMIC SE	E-SPACE R-DYNAMIC HSE	E-SPACE CHEQUERED FLAG
SITZFUNKTIONEN (FORTSETZUNG)									
Vordersitze, 14-fach verstellbar (12-fach elektrisch, 2-fach manuell), mit Memory-Funktion Nur in Verbindung mit Sitzen in genarbttem Leder und Außenspiegel, elektrisch einklapp- und beheizbar, mit Memory-Funktion, Abblendautomatik auf Fahrerseite und Umfeldbeleuchtung verfügbar - Vor/zurück - Sitzhöhe - Sitzneigung - Neigung der Rückenlehne - Lendenwirbelstütze, 4-fach elektrisch verstellbar - Kopfstützenhöhe, manuell verstellbar	300CH	○	○	●	○	○	●		
	Preis exkl. 19% MwSt.	946,22 €	946,22 €		946,22 €	946,22 €			
	Preis inkl. 19% MwSt.	1.126,00 €	1.126,00 €		1.126,00 €	1.126,00 €			
Vordersitze, 14-fach verstellbar (12-fach elektrisch, 2-fach manuell), beheizbar, mit Memory-Funktion Nur in Verbindung mit Sitzen in genarbttem Leder und Außenspiegel, elektrisch einklapp- und beheizbar, mit Memory-Funktion, Abblendautomatik auf Fahrerseite und Umfeldbeleuchtung verfügbar - Vor/zurück - Sitzhöhe - Sitzneigung - Neigung der Rückenlehne - Lendenwirbelstütze, 4-fach elektrisch verstellbar - Kopfstützenhöhe, manuell verstellbar	300CJ	○	○	○	○	○	○		○
	Preis exkl. 19% MwSt.	1.284,87 €	1.284,87 €	339,50 €	1.284,87 €	1.284,87 €	339,50 €		946,22 €
	Preis inkl. 19% MwSt.	1.529,00 €	1.529,00 €	404,00 €	1.529,00 €	1.529,00 €	404,00 €		1.126,00 €
Vordersitze, 14-fach verstellbar (12-fach elektrisch, 2-fach manuell), mit Memory-Funktion, Vorder- und Rücksitze beheizbar Nur in Verbindung mit Sitzen in genarbttem Leder und Außenspiegel, elektrisch einklapp- und beheizbar, mit Memory-Funktion, Abblendautomatik auf Fahrerseite und Umfeldbeleuchtung verfügbar - Vor/zurück - Sitzhöhe - Sitzneigung - Neigung der Rückenlehne - Lendenwirbelstütze, 4-fach elektrisch verstellbar - Kopfstützenhöhe, manuell verstellbar	300CK	○	○	○	○	○	○		○
	Preis exkl. 19% MwSt.	1.624,37 €	1.624,37 €	678,99 €	1.624,37 €	1.624,37 €	678,99 €		1.284,87 €
	Preis inkl. 19% MwSt.	1.933,00 €	1.933,00 €	808,00 €	1.933,00 €	1.933,00 €	808,00 €		1.529,00 €

OPTIONSCODE		E-PACE	E-PACE S	E-PACE SE	E-PACE HSE	E-PACE R-DYNAMIC	E-PACE R-DYNAMIC S	E-PACE R-DYNAMIC SE	E-PACE R-DYNAMIC HSE	E-PACE CHEQUERED FLAG
SITZFUNKTIONEN (FORTSETZUNG)										
Vordersitze, 18-fach verstellbar (16-fach elektrisch, 2-fach manuell), mit Memory-Funktion Nur in Verbindung mit Sitzen in Windsor-Leder und Außenspiegel, elektrisch einklapp- und beheizbar, mit Memory-Funktion, Ablendautomatik auf Fahrerseite und Umfeldbeleuchtung verfügbar - Vor/zurück - Sitzhöhe - Sitzneigung - Sitzflächenverlängerung - Neigung der Rückenlehne - Seitenwangen - Lendenwirbelstütze, 4-fach elektrisch verstellbar - Kopfstützenhöhe, manuell verstellbar	300CL	Δ	Δ	Δ	●	Δ	Δ	Δ	●	
Vordersitze, 18-fach verstellbar (16-fach elektrisch, 2-fach manuell), beheizbar, mit Memory-Funktion Nur in Verbindung mit Sitzen in Windsor-Leder und Außenspiegel, elektrisch einklapp- und beheizbar, mit Memory-Funktion, Ablendautomatik auf Fahrerseite und Umfeldbeleuchtung verfügbar - Vor/zurück - Sitzhöhe - Sitzneigung - Sitzflächenverlängerung - Neigung der Rückenlehne - Seitenwangen - Lendenwirbelstütze, 4-fach elektrisch verstellbar - Kopfstützenhöhe, manuell verstellbar	300CM	○	○	○	○	○	○	○	○	
	Preis exkl. 19% MwSt.	339,50 €	339,50 €	339,50 €	339,50 €	339,50 €	339,50 €	339,50 €	339,50 €	
	Preis inkl. 19% MwSt.	404,00 €	404,00 €	404,00 €	404,00 €	404,00 €	404,00 €	404,00 €	404,00 €	

● Serienausstattung ○ Sonderausstattung Δ Sonderausstattung ohne Aufpreis P Sonderausstattung als Teil eines Pakets

Die angegebenen Optionen können den Verbrauch des Fahrzeugs beeinflussen. Konfigurieren Sie Ihren Jaguar unter jaguar.de oder wenden Sie sich direkt an Ihren Jaguar Partner.

OPTIONSCODE		E-PACE	E-PACE S	E-PACE SE	E-PACE HSE	E-PACE R-DYNAMIC	E-PACE R-DYNAMIC S	E-PACE R-DYNAMIC SE	E-PACE R-DYNAMIC HSE	E-PACE CHEQUERED FLAG
SITZFUNKTIONEN (FORTSETZUNG)										
Vordersitze, 18-fach verstellbar (16-fach elektrisch, 2-fach manuell), mit Memory-Funktion, Vorder- und Rücksitze beheizbar Nur in Verbindung mit Sitzen in Windsor-Leder und Außenspiegel, elektrisch einklapp- und beheizbar, mit Memory-Funktion, Abblendautomatik auf Fahrerseite und Umfeldbeleuchtung verfügbar - Vor/zurück - Sitzhöhe - Sitzneigung - Sitzflächenverlängerung - Neigung der Rückenlehne - Seitenwangen - Lendenwirbelstütze, 4-fach elektrisch verstellbar - Kopfstützenhöhe, manuell verstellbar	300CN	○	○	○	○	○	○	○	○	
	Preis exkl. 19% MwSt.	678,99 €	678,99 €	678,99 €	678,99 €	678,99 €	678,99 €	678,99 €	678,99 €	
	Preis inkl. 19% MwSt.	808,00 €	808,00 €	808,00 €	808,00 €	808,00 €	808,00 €	808,00 €	808,00 €	
Vordersitze, 18-fach verstellbar (16-fach elektrisch, 2-fach manuell), beheiz- und kühlbar, mit Memory-Funktion, Rücksitze beheizbar Nur in Verbindung mit Sitzen in Windsor-Leder und Außenspiegel, elektrisch einklapp- und beheizbar, mit Memory-Funktion, Abblendautomatik auf Fahrerseite und Umfeldbeleuchtung verfügbar - Vor/zurück - Sitzhöhe - Sitzneigung - Sitzflächenverlängerung - Neigung der Rückenlehne - Seitenwangen - Lendenwirbelstütze, 4-fach elektrisch verstellbar - Kopfstützenhöhe, manuell verstellbar	300BZ	○	○	○	○	○	○	○	○	
	Preis exkl. 19% MwSt.	1.321,01 €	1.321,01 €	1.321,01 €	1.321,01 €	1.321,01 €	1.321,01 €	1.321,01 €	1.321,01 €	
	Preis inkl. 19% MwSt.	1.572,00 €	1.572,00 €	1.572,00 €	1.572,00 €	1.572,00 €	1.572,00 €	1.572,00 €	1.572,00 €	

6 | WÄHLEN SIE IHRE OPTIONEN

	OPTIONSCODE	E-PACE	E-PACE S	E-PACE SE	E-PACE HSE	E-PACE R-DYNAMIC	E-PACE R-DYNAMIC S	E-PACE R-DYNAMIC SE	E-PACE R-DYNAMIC HSE	E-PACE CHEQUERED FLAG	PREIS EXKL. 19% MWST.	PREIS INKL. 19% MWST.
EXTERIEUR												
Abgasendrohre mit Einfassung, zweiflutig Optional für D150 und D180 verfügbar. Serienausstattung für D240, P200, P250 und P300	037AW	○	○	○	○	●	●	●	●	●	335,29 €	399,00 €
Anhängerkupplung, abnehmbar	028EM	○	○	○	○	○	○	○	○	○	669,75 €	797,00 €
Anhängerkupplung, elektrisch ein- und ausfahrbar	028EJ	○	○	○	○	○	○	○	○	○	1.154,62 €	1.374,00 €
Dachreling in glänzend Schwarz Nur in Verbindung mit Panoramadach verfügbar	060BB	○	○	○	○	○	○	○	○	○	214,29 €	255,00 €
Dachreling in Silber Nur in Verbindung mit Panoramadach verfügbar	060AX	○	○	○	○	○	○	○	○		214,29 €	255,00 €
Entfall Modell- und Motorenschriftzug	057YB	△	△	△	△	△	△	△	△			
Seitenscheibeneinfassung in Chrom	032MV	○	○	○	○	○	○	○	○		268,07 €	319,00 €

● Serienausstattung ○ Sonderausstattung △ Sonderausstattung ohne Aufpreis P Sonderausstattung als Teil eines Pakets

Die angegebenen Optionen können den Verbrauch des Fahrzeugs beeinflussen. Konfigurieren Sie Ihren Jaguar unter jaguar.de oder wenden Sie sich direkt an Ihren Jaguar Partner.

	OPTIONSCODE	E-PACE	E-PACE S	E-PACE SE	E-PACE HSE	E-PACE R-DYNAMIC	E-PACE R-DYNAMIC S	E-PACE R-DYNAMIC SE	E-PACE R-DYNAMIC HSE	E-PACE CHEQUERED FLAG	PREIS EXKL. 19% MWST.	PREIS INKL. 19% MWST.
EXTERIEUR (FORTSETZUNG)												
VERGLASUNG UND AUSSENSPIEGEL												
Außenspiegel, beheizbar		●				●						
Außenspiegel, elektrisch einklapp- und beheizbar, mit Abblendautomatik auf Fahrerseite und Umfeldbeleuchtung Nur in Verbindung mit Innenrückspiegel, automatisch abblendend verfügbar	030RJ	○	●			○	●			●	446,22 €	531,00 €
Außenspiegel, elektrisch einklapp- und beheizbar, mit Memory-Funktion, Abblendautomatik auf Fahrerseite und Umfeldbeleuchtung Nur in Verbindung mit Innenrückspiegel, automatisch abblendend und Sitzen mit Memory-Funktion verfügbar	030RK	○	Δ	●	●	○	Δ	●	●	Δ	446,22 €	531,00 €
Dunkel getönte Scheiben ab B-Säule	047AB	○	○	○	○	○	○	○	○	○	368,07 €	438,00 €
Frontscheibe aus Wärmeschutzglas	047AP	○	○	○	○	○	○	○	○	○	232,77 €	277,00 €
SCHEINWERFER UND LICHT												
Blinker, hinten animiert Nicht in Verbindung mit Matrix-LED-Paket verfügbar	065FC	○	○	○	○	○	○	○	○	○	128,57 €	153,00 €
Blinker, vorne und hinten animiert Inhalt von Matrix-LED-Paket		P	P	P	P	P	P	P	P	P		
Fernlicht mit Abblendautomatik (Auto High Beam Assist, AHBA) Als Option nicht in Verbindung mit Matrix-LED-Paket verfügbar	030NT	○	○	●	●	○	○	●	●	○	134,45 €	160,00 €
LED-Scheinwerfer		●				●						
LED-Scheinwerfer mit LED-Signatur	064GK	○	●	●	●	○	●	●	●	●	223,53 €	266,00 €
Matrix-LED-Scheinwerfer mit LED-Signatur Inhalt von Matrix-LED-Paket		P	P	P	P	P	P	P	P	P		
Nebelscheinwerfer						●	●	●	●	●		
Nebelschlussleuchten		●	●	●	●	●	●	●	●	●		

	OPTIONSCODE	E-PACE	E-PACE S	E-PACE SE	E-PACE HSE	E-PACE R-DYNAMIC	E-PACE R-DYNAMIC S	E-PACE R-DYNAMIC SE	E-PACE R-DYNAMIC HSE	E-PACE CHEQUERED FLAG	PREIS EXKL. 19% MWST.	PREIS INKL. 19% MWST.
REIFEN UND ERSATZRÄDER												
All Terrain Sommerreifen Gilt nicht als Winterreifen im Sinne des § 36 IV StVZO	030IA	○	○	○	○	○	○	○	○	○	42,02 €	50,00 €
Notrad (Stahl)	029NZ	○	○	○	○	○	○	○	○	○	205,88 €	245,00 €
Radmuttern, abschließbar	055AC	○	○	○	○	○	○	○	○	○	23,53 €	28,00 €
Sommerreifen Nur mit 21" Leichtmetallfelgen verfügbar		●	●	●	●	●	●	●	●	●		
Sommerreifen, rollwiderstandsoptimiert Nicht mit 21" Leichtmetallfelgen verfügbar		●	●	●	●	●	●	●	●	●		

● Serienausstattung ○ Sonderausstattung △ Sonderausstattung ohne Aufpreis P Sonderausstattung als Teil eines Pakets

Die angegebenen Optionen können den Verbrauch des Fahrzeugs beeinflussen. Konfigurieren Sie Ihren Jaguar unter jaguar.de oder wenden Sie sich direkt an Ihren Jaguar Partner.

	OPTIONSCODE	E-PACE	E-PACE S	E-PACE SE	E-PACE HSE	E-PACE R-DYNAMIC	E-PACE R-DYNAMIC S	E-PACE R-DYNAMIC SE	E-PACE R-DYNAMIC HSE	E-PACE CHEQUERED FLAG	PREIS EXKL. 19% MWST.	PREIS INKL. 19% MWST.
INTERIEUR												
Ambiente-Innenraumbeleuchtung		●	●	●	●	●	●	●	●	●		
Ambiente-Innenraumbeleuchtung, konfigurierbar	064FM	○	○	○	○	○	○	○	○	○	312,61 €	372,00 €
Einstiegsleisten aus Edelstahl mit Chequered Flag-Schriftzug										●		
Einstiegsleisten aus Edelstahl mit Jaguar-Schriftzug		●	●	●	●							
Einstiegsleisten aus Edelstahl mit R-Dynamic-Schriftzug						●	●	●	●			
Einstiegsleisten aus Edelstahl mit Schriftzug, beleuchtet	048BD	○	○	○	○	○	○	○	○		223,53 €	266,00 €
Fußmatten	079AJ	○	○	○	○	○	○	○	○	○	89,92 €	107,00 €
Innenrückspiegel, automatisch abblendend	031CG	○	●	●	●	○	●	●	●	●	161,34 €	192,00 €
Luftionisierung im Innenraum	022GB	○	○	○	○	○	○	○	○	○	116,81 €	139,00 €
Luftqualitätssensor	022FA	○	○	○	○	○	○	○	○	○	72,27 €	86,00 €
Premium-Fußmatten	079BO	○	○	○	○	○	○	○	○	○	178,99 €	213,00 €
Raucher-Paket	094AA	○	○	○	○	○	○	○	○	○	36,13 €	43,00 €
Sportliche Edelstahlpedalerie	051AJ	○	○	○	○	●	●	●	●	●	178,99 €	213,00 €
Standheizung mit Timerfunktion	043BH	○	○	○	○	○	○	○	○	○	1.337,82 €	1.592,00 €
LENKRAD												
Multifunktions-Lederlenkrad		●	●	●	●							
Multifunktions-Lenkrad, beheizbar Nur in Verbindung mit Multifunktions-Soft-Grain-Lederlenkrad verfügbar. Inhalt von Winter-Paket		P	P	P	P	P	P	P	P	P		
Multifunktions-Soft-Grain-Lederlenkrad	032FM	○	○	○	○						68,07 €	81,00 €
Multifunktions-Soft-Grain-Lederlenkrad mit R-Dynamic-Emblem mit Schaltwippen in Schwarz Nur in Verbindung mit Automatikgetriebe verfügbar	032LG+078CB	○	○	○	○						300,00 €	357,00 €
Multifunktions-Soft-Grain-Lederlenkrad mit R-Dynamic-Emblem mit Schaltwippen in Schwarz Schaltwippen nur in Verbindung mit Automatikgetriebe verfügbar						●	●	●	●	●		

	OPTIONSCODE	E-PACE	E-PACE S	E-PACE SE	E-PACE HSE	E-PACE R-DYNAMIC	E-PACE R-DYNAMIC S	E-PACE R-DYNAMIC SE	E-PACE R-DYNAMIC HSE	E-PACE CHEQUERED FLAG	PREIS EXKL. 19% MWST.	PREIS INKL. 19% MWST.
INFORMATION, KONNEKTIVITÄT UND ENTERTAINMENT												
INFORMATION UND KONNEKTIVITÄT												
2 zusätzliche USB-Anschlüsse (nur Ladefunktion) Nicht in Verbindung mit integrierter Click-and-Go-Basis verfügbar	054AK	○	○	○	○	○	○	○	○	○	188,24 €	224,00 €
12,3" TFT-Instrumentendisplay	038ID	○	○	○	●	○	○	○	●	●	625,21 €	744,00 €
Head-up-Display	039IB	○	○	○	○	○	○	○	○	○	981,51 €	1.168,00 €
Navigation Pro inkl. Verkehrszeichenerkennung mit adaptivem Geschwindigkeitsbegrenzer Nur in Verbindung mit Connect Pro Paket verfügbar	087AU	○	●	●	●	○	●	●	●	●	655,46 €	780,00 €

● Serienausstattung ○ Sonderausstattung △ Sonderausstattung ohne Aufpreis P Sonderausstattung als Teil eines Pakets

Die angegebenen Optionen können den Verbrauch des Fahrzeugs beeinflussen. Konfigurieren Sie Ihren Jaguar unter jaguar.de oder wenden Sie sich direkt an Ihren Jaguar Partner.

	OPTIONSCODE	E-PACE	E-PACE S	E-PACE SE	E-PACE HSE	E-PACE R-DYNAMIC	E-PACE R-DYNAMIC S	E-PACE R-DYNAMIC SE	E-PACE R-DYNAMIC HSE	E-PACE CHEQUERED FLAG	PREIS EXKL. 19% MWST.	PREIS INKL. 19% MWST.
INFORMATION, KONNEKTIVITÄT UND ENTERTAINMENT												
AUDIO UND KONNEKTIVITÄT												
Digitales Radio (DAB+)		●	●	●	●	●	●	●	●	●		
Jaguar Soundsystem (125 W, 6 Lautsprecher)		●	●			●	●			●		
Meridian™ Soundsystem (380 W, 11 Lautsprecher inkl. Subwoofer)	025LM	○	○	●	●	○	○	●	●	○	739,50 €	880,00 €
Meridian™ Surround-Soundsystem (825 W, 15 Lautsprecher inkl. Subwoofer)	025LN	○	○			○	○			○	1.663,87 €	1.980,00 €
				○	○			○	○		924,37 €	1.100,00 €

	OPTIONSCODE	E-PACE	E-PACE S	E-PACE SE	E-PACE HSE	E-PACE R-DYNAMIC	E-PACE R-DYNAMIC S	E-PACE R-DYNAMIC SE	E-PACE R-DYNAMIC HSE	E-PACE CHEQUERED FLAG	PREIS EXKL. 19% MWST.	PREIS INKL. 19% MWST.
KOMFORT												
Activity Key	066CA	○	○	○	○	○	○	○	○	○	357,14 €	425,00 €
Alarmanlage, perimetrisch und volumetrisch	076EL	△	△	△	△	△	△	△	△	△		
Garagentoröffner (HomeLink*) Nur in Verbindung mit Innenrückspiegel, automatisch abblendend verfügbar	025CT	○	○	○	○	○	○	○	○	○	232,77 €	277,00 €
Heckklappe, elektrisch	070AV	○	○	●	●	○	○	●	●	●	446,22 €	531,00 €
Heckklappe, elektrisch, mit Gestensteuerung Nur in Verbindung mit Keyless Entry verfügbar	070BA	○	○			○	○				574,79 €	684,00 €
				○	○			○	○	○	115,13 €	137,00 €
Integrierte Click-and-Go-Basis Nicht in Verbindung mit 2 zusätzlichen USB-Anschlüssen verfügbar	129AV	○	○	○	○	○	○	○	○	○	300,00 €	357,00 €
Keyless Entry	066AC	○	○	○	●	○	○	○	●	●	597,48 €	711,00 €
Laderaumschienen mit Gepäckhaltesystem	135AL	○	○	○	○	○	○	○	○	○	312,61 €	372,00 €
Laderaumtrennnetz	026EU	○	○	○	○	○	○	○	○	○	134,45 €	160,00 €
Secure Tracker (3 Jahre Laufzeit ab Aktivierung)	011AE	○	○	○	○	○	○	○	○	○	576,47 €	686,00 €

● Serienausstattung ○ Sonderausstattung △ Sonderausstattung ohne Aufpreis P Sonderausstattung als Teil eines Pakets

Die angegebenen Optionen können den Verbrauch des Fahrzeugs beeinflussen. Konfigurieren Sie Ihren Jaguar unter jaguar.de oder wenden Sie sich direkt an Ihren Jaguar Partner.

	OPTIONSCODE	E-PACE	E-PACE S	E-PACE SE	E-PACE HSE	E-PACE R-DYNAMIC	E-PACE R-DYNAMIC S	E-PACE R-DYNAMIC SE	E-PACE R-DYNAMIC HSE	E-PACE CHEQUERED FLAG	PREIS EXKL. 19% MWST.	PREIS INKL. 19% MWST.
FAHRASSISTENZSYSTEME												
Adaptive Geschwindigkeitsregelung (Adaptive Cruise Control, ACC) mit Stauassistent Inhalt von Fahrassistenz-Paket		P	P	P	●	P	P	P	●	P		
Aufmerksamkeitsassistent		●	●	●	●	●	●	●	●	●		
Autonomer Notfall-Bremsassistent (Autonomous Emergency Braking, AEB)		●	●	●	●	●	●	●	●	●		
Einparkhilfe 360° Inhalt von Parkhilfe-Paket		P	P	●	●	P	P	●	●	P		
Einparkhilfe vorne und hinten		●	●			●	●			●		
Geschwindigkeitsregelung mit Geschwindigkeitsbegrenzer		●	●	●		●	●	●		●		
Kollisionswarnsystem bei Rückwärtsfahrten Inhalt von Parkhilfe-Paket		P	P	●	●	P	P	●	●	P		
Notfall-Bremsassistent für hohe Geschwindigkeiten Inhalt von Fahrassistenz-Paket		P	P	P	●	P	P	P	●	P		
Parkassistent Inhalt von Parkhilfe-Paket		P	P	●	●	P	P	●	●	P		
Rückfahrkamera		●	●	●	●	●	●	●	●	●		
Spurhalteassistent		●	●	●	●	●	●	●	●	●		
Surround-Kamerasystem Nur in Verbindung mit Außenspiegeln, elektrisch einklapp- und beheizbar mit Abblendautomatik auf Fahrerseite und Umfeldbeleuchtung verfügbar	086GC	○	○	○	○	○	○	○	○	○	315,13 €	375,00 €
Toter-Winkel-Spurassistent inkl. Annäherungssensor Nur in Verbindung mit Außenspiegeln, elektrisch einklapp- und beheizbar mit Abblendautomatik auf Fahrerseite und Umfeldbeleuchtung verfügbar	086GM	○	○	○	●	○	○	○	●	○	428,57 €	510,00 €

	OPTIONSCODE		E-PACE	E-PACE S	E-PACE SE	E-PACE HSE	E-PACE R-DYNAMIC	E-PACE R-DYNAMIC S	E-PACE R-DYNAMIC SE	E-PACE R-DYNAMIC HSE	E-PACE CHEQUERED FLAG
OPTIONSPAKETE											
Connect Pro Paket Nur in Verbindung mit Navigation Pro verfügbar. Integrierte SIM-Karte mit einem monatlichen Datenvolumen von 500MB über einen Zeitraum von 36 Monaten. Zusätzliches Datenvolumen kann über das Jaguar InControl-Konto erworben werden. Weitere Infos finden Sie in Ihrem Jaguar InControl-Konto Das Connect Pro Paket umfasst: - Pro Services (3 Jahre Laufzeit ab Aktivierung) - SIM-Karte inkl. Datenvolumen - Smart Settings - Wi-Fi Hotspot	011CB		○	●	●	●	○	●	●	●	●
		Preis exkl. 19% MwSt.	496,64 €				496,64 €				
		Preis inkl. 19% MwSt.	591,00 €				591,00 €				
Fahrassistenz-Paket Nur für Automatikgetriebe verfügbar. Nur in Verbindung mit Außenspiegeln, elektrisch einklapp- und beheizbar mit Abblendautomatik auf Fahrerseite und Umfeldbeleuchtung verfügbar Das Fahrassistenz-Paket umfasst: - Adaptive Geschwindigkeitsregelung (Adaptive Cruise Control, ACC) mit Stauassistent - Notfall-Bremsassistent für hohe Geschwindigkeiten - Toter-Winkel-Spurassistent inkl. Annäherungssensor	017TB		○	○	○	●	○	○	○	●	○
		Preis exkl. 19% MwSt.	830,25 €	830,25 €	830,25 €		830,25 €	830,25 €	830,25 €		830,25 €
		Preis inkl. 19% MwSt.	988,00 €	988,00 €	988,00 €		988,00 €	988,00 €	988,00 €		988,00 €
Matrix-LED-Paket Das Matrix-LED-Paket umfasst: - Blinker, vorne und hinten animiert - Matrix-LED-Scheinwerfer mit LED-Signatur	064QS		○	○	○	○	○	○	○	○	○
		Preis exkl. 19% MwSt.	1.333,61 €	1.104,20 €	965,55 €	965,55 €	1.333,61 €	1.104,20 €	965,55 €	965,55 €	1.104,20 €
		Preis inkl. 19% MwSt.	1.587,00 €	1.314,00 €	1.149,00 €	1.149,00 €	1.587,00 €	1.314,00 €	1.149,00 €	1.149,00 €	1.314,00 €

● Serienausstattung ○ Sonderausstattung △ Sonderausstattung ohne Aufpreis

Die angegebenen Optionen können den Verbrauch des Fahrzeugs beeinflussen. Konfigurieren Sie Ihren Jaguar unter jaguar.de oder wenden Sie sich direkt an Ihren Jaguar Partner.

	OPTIONSCODE		E-PACE	E-PACE S	E-PACE SE	E-PACE HSE	E-PACE R-DYNAMIC	E-PACE R-DYNAMIC S	E-PACE R-DYNAMIC SE	E-PACE R-DYNAMIC HSE	E-PACE CHEQUERED FLAG
OPTIONSPAKETE (FORTSETZUNG)											
Parkhilfe-Paket Das Parkhilfe-Paket umfasst: - Einparkhilfe 360° - Kollisionswarnsystem bei Rückwärtsfahrten - Parkassistent	017UB		○	○	●	●	○	○	●	●	○
		Preis exkl. 19% MwSt.	586,55 €	586,55 €			586,55 €	586,55 €			586,55 €
		Preis inkl. 19% MwSt.	698,00 €	698,00 €			698,00 €	698,00 €			698,00 €
Performance-Paket Nur für D150, D180, P200 und P250 verfügbar. Beim P200 und P250 nur für E-PACE oder E-PACE R-Dynamic verfügbar. Nicht in Verbindung mit 17" Leichtmetallfelgen verfügbar Das Performance-Paket umfasst: - Bremsscheiben vorne mit 350 mm Durchmesser - Bremssättel in Rot	187EA		○	○	○	○	○	○	○	○	○
		Preis exkl. 19% MwSt.	331,09 €	331,09 €	331,09 €	331,09 €	331,09 €	331,09 €	331,09 €	331,09 €	331,09 €
		Preis inkl. 19% MwSt.	394,00 €	394,00 €	394,00 €	394,00 €	394,00 €	394,00 €	394,00 €	394,00 €	394,00 €
Smartphone-Paket Das Smartphone-Paket umfasst: - Android Auto™ - Apple CarPlay®	186AB		○	●	●	●	○	●	●	●	●
		Preis exkl. 19% MwSt.	257,14 €				257,14 €				
		Preis inkl. 19% MwSt.	306,00 €				306,00 €				
Winter-Paket Nur in Verbindung mit Multifunktions-Soft-Grain-Lederlenkrad verfügbar Das Winter-Paket umfasst: - Frontscheibe, beheizbar - Multifunktions-Lenkrad, beheizbar - Scheibenwaschdüsen, beheizbar	017CA		○	○	○	○	○	○	○	○	○
		Preis exkl. 19% MwSt.	602,52 €	602,52 €	602,52 €	602,52 €	536,13 €	536,13 €	536,13 €	536,13 €	536,13 €
		Preis inkl. 19% MwSt.	717,00 €	717,00 €	717,00 €	717,00 €	638,00 €	638,00 €	638,00 €	638,00 €	638,00 €

JAGUAR ORIGINAL ZUBEHÖR

Mit Ihrer Auswahl an Jaguar Original Zubehör, das sich auch nach der Lieferung noch installieren lässt, können Sie Ihren E-PACE voll und ganz an Ihren persönlichen Stil anpassen. Weitere Informationen über das vollständige Sortiment des Jaguar Original Zubehörs erhalten Sie bei Ihrem Jaguar Partner oder auf zubehoer-jaguar.de



JAGUAR ORIGINAL ZUBEHÖR	ARTIKELNUMMER	PREIS*
Exterieurdesign		
Edelstahl-Schwellerrohre Hochglänzend und aus rostfreiem Stahl hergestellt ergänzen diese Schwellerrohre das Exterieur Design Ihres Jaguar. Die Montage der Schwellerrohre kann die Offroad-Kapazität des Fahrzeugs einschränken. Ihr Jaguar Vertragspartner ist Ihnen gerne behilflich.	J9C9952	1024,00 €
Edelstahl-Unterfahrschutz, hinten Der Unterfahrschutz aus hochglanzpoliertem Edelstahl für das Heck verleiht dem Fahrzeug einen edlen Look. Nicht mit Anhängesystemen kompatibel.	J9C5591	379,00 €
Edelstahl-Unterfahrschutz, vorne Der Unterfahrschutz vorne aus hochglanzpoliertem Edelstahl verleiht dem Fahrzeug einen edlen Look.	J9C5590	452,00 €
Seitliche Luftauslässe – Schwarz glänzend, Kit Ergänzen Sie das sportliche Design Ihres Jaguar mit diesen hochwertigen Luftauslässen in Schwarz glänzend mit Jaguar Schriftzug.	J9C3052, J9C3055	420,00 €
Spiegelkappen Set – Chrom-Optik Unterstreichen Sie das markante Design Ihres Jaguar mit diesen hochwertigen Spiegelkappen in Chrom-Optik. Im Set erhältlich.	J9C6488	251,00 €
Trittschienen (fest), Kit Diese festen Trittschienen aus gebürstetem Edelstahl ermöglichen das leichte Ein- und Aussteigen aus Ihrem Fahrzeug und erleichtern den Zugang zu Ihrem Dachzubehör. Mit Gummiauflage und Jaguar Logo. Inklusive Halterungskit. Empfohlen wird die Montage inkl. Schmutzfänger (vorne), um Schutz vor Schnee, Eis und Matsch zu gewährleisten. Die Montage der Trittschienen kann die Offroad-Kapazität des Fahrzeugs einschränken. Ihr Vertragspartner ist Ihnen gerne behilflich.	J9C13000, J9C14064	1.082,00 €
Radzubehör		
Radmuttern – abschließbar, Chrom-Optik Schützen Sie die Räder Ihres Jaguar mit diesen abschließbaren Radmuttern in Chrom-Optik.	T4A11436	141,00 €
Radmuttern „Growler“ – Schwarz Verleihen Sie Ihren Felgen ein individuelles Design mit den Jaguar-Radmuttern in Schwarz mit „Growler“-Logo.	T4A11435	312,00 €
Radventilkappen „Union Jack“ Setzen Sie mit diesen veredelten Radventilkappen „Union Jack“ individuelle Akzente an den Felgen Ihres Jaguar.	C2D19599	44,00 €
Schneetraktionshilfe, 2er Set Diese Traktionshilfe für die Vorderräder Ihres Jaguar gewährleistet den bestmöglichen Grip auf Eis, Schnee oder Matsch. Erhältlich für Fahrzeuge mit Front- und Allradantrieb. Montage nur an den Vorderreifen empfohlen. Nur für 17“-21“ Felgen erhältlich. Sprechen Sie mit Ihrem Jaguar Vertragspartner über die Kompatibilität.	T4A11438	643,00 €

*Die Preise verstehen sich als UVP inkl. 19% MwSt. und Montage bei Ihrem Vertragspartner. Preisänderungen vorbehalten. Bitte informieren Sie sich bei Ihrem Jaguar Vertragspartner über weitere Details.

**Es sind verschiedene Varianten mit unterschiedlichen Artikelnummern verfügbar. Bitte informieren Sie sich bei Ihrem Jaguar Vertragspartner über weitere Details.

Bestimmte Funktionen und ihre Verfügbarkeit sind abhängig von der Fahrzeugausstattung und marktspezifischen Besonderheiten. Bitte informieren Sie sich bei Ihrem Jaguar Vertragspartner über weitere Details. Die angegebenen Optionen können den Verbrauch und, in Abhängigkeit von den örtlich geltenden Steuergesetzen, den Preis des Fahrzeugs beeinflussen. Konfigurieren Sie Ihren Jaguar unter jaguar.de oder wenden Sie sich direkt an Ihren Jaguar Partner.



Edelstahl-Unterfahrschutz, vorne



Seitliche Luftauslässe – Schwarz glänzend



Schneetraktionshilfe



Dachgepäckbox „Sport“



Dachgepäckträger „Aqua Sports“ – 2 Kajaks



Fahrradträger für Anhängerkupplung

JAGUAR ORIGINAL ZUBEHÖR (FORTSETZUNG)	ARTIKELNUMMER	PREIS*
Trägersysteme		
Dachgepäckbox „Sport“ Geräumige, verschließbare Dachbox für Sportgeräte mit 320 Litern Kapazität und einer Größe von 206 x 84 x 34 cm. Traglast 75kg. Erfordert Dachquerträger J9C2658 oder J9C2673. Es sollte immer die maximale Dachlast des Fahrzeugs berücksichtigt werden, um sicherzustellen, dass diese nicht überschritten wird. Objekte oberhalb der Dachantenne können die Empfangsqualität des Navigationssystems oder des Digitalen Radios (DAB+) beeinträchtigen.	C2C41627	854,00 €
Dachgepäckträger „Aqua Sports“ – 2 Kajaks Ausgelegt für bis zu zwei Kajaks oder Kanus. T-Schienenadapter und einstellbarer Gurt (275 cm) im Lieferumfang enthalten. Die maximale Traglast des Zubehörs beträgt 40 kg (2 x 20 kg). Erfordert Dachquerträger J9C2658 oder J9C2673. Es sollte immer die maximale Dachlast des Fahrzeugs berücksichtigt werden, um sicherzustellen, dass diese nicht überschritten wird. Objekte oberhalb der Dachantenne können die Empfangsqualität des Navigationssystems oder des Digitalen Radios (DAB+) beeinträchtigen.	J9C2506	128,00 €
Dachquerträger Querträger ermöglichen den Einsatz verschiedener Dachtransportsysteme. Die Dachquerträger des E-PACE verfügen über ein neues und einzigartiges Schnellverschlussystem zur werkzeuglosen Montage und Demontage. Die maximale Tragfähigkeit des Zubehörs beträgt 69,7 kg. Es sollte immer die maximale Dachlast des Fahrzeugs berücksichtigt werden, um sicherzustellen, dass diese nicht überschritten wird. Objekte oberhalb der Dachantenne können die Empfangsqualität des Navigationssystems oder des Digitalen Radios (DAB+) beeinträchtigen.	**	ab 285,00 €
Fahrradträger für Anhängerkupplung Die hochwertigen Fahrradträger zur Befestigung an der Anhängerkupplung bieten eine praktische Transportlösung für Fahrräder mit Schnellöse-Ladevorrichtungen und einem sicheren Sperrmechanismus. Durch das raffinierte Design lässt sich der montierte Fahrradträger vom Fahrzeug wegklappen, um Zugang zur Heckklappe zu gewähren. Nicht für Fahrzeuge mit 150 PS und Frontantrieb verfügbar, es sei denn das Fahrzeug ist mit einer ab Werk verbauten Anhängerkupplung ausgestattet. Für die Montage ist eine Anhängerkupplung erforderlich. Verwendet die 13-polige Anhängerelctrik. Hitzeschild T2H35854 ist für die Montage erforderlich und sollte separat bestellt werden.	**	ab 615,00 €
Skisack Dieser Skisack aus robustem 600D-Polyester ist gepolstert, um Ihre Skiausrüstung bestens zu schützen und verfügt über abnehmbare Schulterriemen für einfacheres Tragen. Für bis zu zwei Paar Ski und Skistöcke – bis zu 180 cm Länge.	C2Z23531	147,00 €
Ski- und Snowboardträger Mit diesem Ski- und Snowboardträger sichern Sie Ihre Wintersportgeräte bestens während des Transports. Für 4 Paar Ski oder 2 Snowboards. Erfordert Dachquerträger J9C2658 oder J9C2673. Objekte oberhalb der Dachantenne können die Empfangsqualität des Navigationssystems oder des Digitalen Radios (DAB+) beeinträchtigen.	C2A1538	260,00 €

*Die Preise verstehen sich als UVP inkl. 19% MwSt. und Montage bei Ihrem Vertragspartner. Preisänderungen vorbehalten. Bitte informieren Sie sich bei Ihrem Jaguar Vertragspartner über weitere Details.

**Es sind verschiedene Varianten mit unterschiedlichen Artikelnummern verfügbar. Bitte informieren Sie sich bei Ihrem Jaguar Vertragspartner über weitere Details.

Bestimmte Funktionen und ihre Verfügbarkeit sind abhängig von der Fahrzeugausstattung und marktspezifischen Besonderheiten. Bitte informieren Sie sich bei Ihrem Jaguar Vertragspartner über weitere Details. Die angegebenen Optionen können den Verbrauch und, in Abhängigkeit von den örtlich geltenden Steuergesetzen, den Preis des Fahrzeugs beeinflussen. Konfigurieren Sie Ihren Jaguar unter jaguar.de oder wenden Sie sich direkt an Ihren Jaguar Partner.

JAGUAR ORIGINAL ZUBEHÖR (FORTSETZUNG)	ARTIKELNUMMER	PREIS*
Funktion & Technologie		
Activity Key – Kit Für extra Komfort können Kunden Ihren Autoschlüssel im Fahrzeug einschließen und müssen lediglich das Activity Key Armband bei sich tragen, welches ermöglicht, dass der Schlüssel zum Öffnen des Fahrzeugs nicht mehr erforderlich ist. Das leichte Armband ist robust sowie wasserdicht und ermöglicht die Nutzung während verschiedenster Aktivitäten. Der eigentliche Autoschlüssel wird zur absoluten Sicherheit deaktiviert.	T4A13653, J9C7892	471,00 €
Click-and-Go-Basis Das Click-and-Go-System ist ein Mehrzwecksystem für die Rückenlehne der Passagiere in der zweiten Sitzreihe. Die vielseitige Click-and-Go-Basis wird zwischen den Kopfstützenbefestigungen angebracht und ermöglicht die Montage von weiterem Zubehör zur Aufbewahrung von Tablets, Taschen, Hemden und Kleidung. Jedes Zubehörteil wird separat angeboten. Die Basis lässt sich mühelos entfernen, wenn sie nicht in Gebrauch ist. Erforderlich für den Einbau anderer Click-and-Go-Zubehörteile, wenn keine optionale Halterung ab Werk bestellt wurde.	J9C2168	41,00 €
Click-and-Hang Click-and-Hang ist Teil des Click-and-Go-Systems. Dieser abnehmbare Kleiderbügel ermöglicht die praktische und faltenfreie Aufbewahrung von Hemden und Jacken. Er verfügt zudem über einen integrierten Haken für die Verwendung außerhalb des Fahrzeugs. Für den Einbau ist die Click-and-Go-Basis erforderlich.	J9C2167	91,00 €
Gepäckraumschienen Gepäckraumschienen als Basis für weiteres Gepäckraum-Zubehör.	J9C2528	601,00 €
Gepäckraumschienensystem – Zubehörsatz Paket mit Gepäckraum-Zubehör, welche flexibel über ein Schnellbefestigungssystem in das Gepäckraum-Schienensystem einrasten, weitere Stauräume schaffen und Ladungssicherungen ermöglichen. Das Paket enthält einen Spanngurt mit Aufrollautomatik, eine Teleskopstange sowie eine Aufbewahrungstasche. Für die Montage sind die Gepäckraumschienen erforderlich.	C2Z31984	222,00 €
iPhone Connect-and-Charge-Dock Das iPhone Connect-and-Charge-Dock wurde entworfen, um den Becherhalter Ihres Fahrzeugs als Ladestation zu nutzen. Ist das iPhone angeschlossen, sind die darauf enthaltenen Medien über das integrierte Infotainment-/Audio-System zugänglich und steuerbar. Dank der Aussparung im Halter ist auch der Home-Button zugänglich, wenn das Fahrzeug geparkt ist. Das USB-Ladegerät für iPhone kann problemlos abgenommen werden, sollte der USB-Anschluss anderweitig benötigt werden. Ist für iPhones mit einer Breite von bis zu 67,3 mm geeignet. iPhone® ist eine in den USA und anderen Ländern eingetragene Marke der Apple Inc.	J9C3880	140,00 €
Kühl-/Warmhaltebox mit Mittelarmlehne Die Kühl-/Warmhaltebox hält Getränke, sowie Essen kalt bzw. warm und dient als Mittelarmlehne. Sie verfügt über einen lederbezogenen Deckel, wird durch den mittleren Sicherheitsgurt befestigt und über den Stromanschluss im Heck versorgt. Ideal bei langen Fahrten mit der Familie.	T2H7739	515,00 €
Rückenlehnentasche „Premium“ – Leder Eine maßgeschneiderte praktische Aufbewahrungslösung für den Fahrgastraum aus hochwertigem Premium-Leder zur Aufbewahrung kleinerer Gegenstände. Mit geprägtem Jaguar Emblem und Staufächern aus hochwertig verarbeiteten Kunststoffen.	C2Z24589	265,00 €
Sonnenblenden – Heckscheibe Diese klemmbaren Sonnenblenden sind einfach anzubringen und zu entfernen. Zusammengeklappt lassen sie sich bequem verstauen. Sie werden zusammen mit einer Aufbewahrungstasche mit Jaguar Emblem geliefert.	J9C2184	132,00 €
Sonnenblenden – Seitenscheiben Diese klemmbaren Sonnenblenden sind einfach anzubringen und zu entfernen. Zusammengeklappt lassen sie sich bequem verstauen. Sie werden zusammen mit einer Aufbewahrungstasche mit Jaguar Emblem geliefert.	J9C2183	161,00 €
Sonnenschutzblende für die Windschutzscheibe Schützen Sie den Innenraum Ihres Jaguar vor Sonneneinstrahlung mit der maßgeschneiderten Sonnenschutzblende, damit dieser sich nicht so stark erhitzt, wenn Ihr Fahrzeug geparkt ist.	J9C2216	121,00 €



Activity Key



Kühl-/Warmhaltebox mit Mittelarmlehne



Sonnenschutzblende für die Windschutzscheibe



Einstiegsleisten – beleuchtet



Gepäckraum-Teppichmatte „Luxury“ mit Stoßfängerschutz



Gummifußmatten

JAGUAR ORIGINAL ZUBEHÖR (FORTSETZUNG)	ARTIKELNUMMER	PREIS*
Interieurdesign		
Aluminium-Schaltwippen – Rot Ergänzen Sie das sportliche Erscheinungsbild Ihres Lenkrads mit diesen Premium-Schaltwippen aus Aluminium. Für einen lang anhaltenden Glanz wurde das Aluminium gefräst, poliert und eloxiert. Erhältlich nur für R-Dynamic Modelle mit Automatikgetriebe. Erfordert optionale Schaltwippen im Fahrzeug.	T2R6547CAY	488,00 €
Einstiegsleisten – beleuchtet Elegant gearbeitete Edelstahl-Einstiegsleisten für die Fahrer- oder Beifahrertür, die beim Öffnen aufleuchten. Die weiche, phosphorblaue Beleuchtung bringt die eleganten Leisten voll zur Geltung.	**	ab 321,00 €
Gepäckraum-Ladekantenschutz, beleuchtet Dieser Ladekantenschutz veredelt das Heck Ihres Jaguar. Die Leiste besteht aus gebürstetem Edelstahl mit polierten Highlights und dient nicht nur der Optik, sondern schützt auch vor Kratzern. Der Ladekantenschutz leuchtet auf, sobald der Gepäckraum geöffnet wird.	J9C2476	587,00 €
Gepäckraum-Teppichmatte „Luxury“ mit Stoßfängerschutz Edle und weiche Gepäckraum-Teppichmatte in Oyster mit Jaguar Emblem. Hochwertig, mit einer Flordichte von 2.050 g/m ² , einer Randeinfassung aus Nubukleder sowie einem ausfaltbaren Stoßfängerschutz.	**	ab 164,00 €
Teppichfußmatten „Luxury“ Edle, maßgeschneiderte Fußmatten vorn mit einer Flordichte von 2.050 g/m ² , mit geprägtem Jaguar Emblem und einer Randeinfassung aus Nubukleder. Die hochwertigen Fußmatten runden die exklusive Innenausstattung ab. Nicht kompatibel mit Fahrzeugen mit Feuerlöscher.	**	ab 204,00 €
Schutz		
Gepäckraum-Bodennetz Dieses Gepäckraumbodennetz sichert lose Gegenstände und verhindert das Verrutschen Ihres Gepäcks.	J9C2162	95,00 €
Gepäckraum-Gummimatte Diese für Ihren Jaguar maßgeschneiderte Gepäckraum-Gummimatte schützt den Kofferraum vor Schmutz und Nässe. Robust und leicht zu reinigen. Der integrierte Stoßfängerschutz vermeidet Abnutzung und Kratzer am Stoßfänger und gewährleistet, dass Ihre Kleidung beim Be- und Entladen nicht verschmutzt wird. Die Verkleidung wird bei Nichtgebrauch unter der Matte verstaut.	J9C2215	95,00 €
Gepäckraum-Trennnetz Das praktische Netz kann an den D-Ringen im Gepäckraum und den Befestigungen an der Dachverkleidung angebracht werden. Nicht kompatibel mit der Gepäckraumabtrennung mit voller oder halber Höhe. Kompatibel mit der Gepäckraum-Gummimatte, den Gepäckraumschienen und dem Gepäckhaltesystem. Entspricht der Norm ECE 17.	J9C2527	217,00 €
Gummifußmatten Mit diesen Gummifußmatten schützen Sie den Teppichinnenraum Ihres Jaguar vor Schmutz und Nässe. Im Set erhältlich. Nicht kompatibel mit Fahrzeugen mit Feuerlöscher.	**	ab 132,00 €

*Die Preise verstehen sich als UVP inkl. 19% MwSt. und Montage bei Ihrem Vertragspartner. Preisänderungen vorbehalten. Bitte informieren Sie sich bei Ihrem Jaguar Vertragspartner über weitere Details.

**Es sind verschiedene Varianten mit unterschiedlichen Artikelnummern verfügbar. Bitte informieren Sie sich bei Ihrem Jaguar Vertragspartner über weitere Details.

Bestimmte Funktionen und ihre Verfügbarkeit sind abhängig von der Fahrzeugausstattung und marktspezifischen Besonderheiten. Bitte informieren Sie sich bei Ihrem Jaguar Vertragspartner über weitere Details. Die angegebenen Optionen können den Verbrauch und, in Abhängigkeit von den örtlich geltenden Steuergesetzen, den Preis des Fahrzeugs beeinflussen. Konfigurieren Sie Ihren Jaguar unter jaguar.de oder wenden Sie sich direkt an Ihren Jaguar Partner.

JAGUAR ORIGINAL ZUBEHÖR (FORTSETZUNG)	ARTIKELNUMMER	PREIS*
Sicherheit		
Erste-Hilfe-Verbandskasten Erste-Hilfe Kasten inkl. aller gesetzlich vorgeschriebenen Bestandteile.	T4N9157	30,00 €
Warndreieck Warnt andere Verkehrsteilnehmer rechtzeitig bei Notfällen. Das wind- und wetterbeständige Warndreieck ist in wenigen Sekunden aufgebaut und einfach im Gepäckraum zu verstauen.	T2H7754	29,00 €
Haustierprodukte		
Auslaufsicherer Hundenapf Der auslaufsichere Hundenapf bietet eine praktische Lösung sowohl für den Einsatz unterwegs oder auch außerhalb des Fahrzeugs und verfügt über ein cleveres Design, das verhindert, dass Wasser bei unruhiger Fahrt aus dem Napf läuft. Ideal für Haustierbesitzer, die regelmäßig Hunde oder andere Haustiere in ihrem Fahrzeug transportieren. Der Napf hat einen offenen Bereich, in dem Ihr Haustier jederzeit etwas trinken kann. Außerdem verfügt er über einen rutschfesten Gummiboden und einen Haltegurt, um ihn an der D-förmigen Öse im Gepäckraum zu befestigen. Der Hundenapf hat ein Fassungsvermögen von 350 ml.	T2H38743	67,00 €
Faltbare Haustiertrage Die faltbare Haustiertrage ermöglicht einen sicheren und komfortablen Transport Ihres Hundes oder eines anderen Haustieres. Die Trage wird aus robustem 600D-Nylon hergestellt und verfügt über einen besonders leichten Metallrahmen, ein gestepptes Stoffkissen, Netzfenster sowie einen gefederten Verriegelungsmechanismus, der bei Bedarf einrastet. Tragegriffe und Eckstücke in verstärkt runden das hochwertige Design ab, während eine seitliche Tasche Platz für sonstiges Haustierzubehör oder kleinere Gegenstände bietet. Abmessungen: 52 cm x 52 cm x 72 cm (Höhe x Breite x Länge).	T2H38745	335,00 €
Gepäckraum-/Hundeschutzgitter - volle Höhe Das Gepäckraum-/Hundeschutzgitter wurde entwickelt, um Hunde oder andere Haustiere sicher im Gepäckraum zu transportieren und zu verhindern, dass Gepäck in den Fahrgastraum gelangt. Kompatibel mit der Gepäckraum-Gummimatte, den Gepäckraumschienen und dem Gepäckhaltesystem. Entspricht der Norm ECE 17.	J9C2617	46600 €
Gesteptter Gepäckraumschutz Dieser gesteppte Gepäckraumschutz schützt alle Teppichflächen im Gepäckraum, einschließlich des Bodens, der zweiten Sitzreihe und der Seitenwände, vor Verschmutzungen. Der Gepäckraumschutz besteht aus gestepptem Stoff mit einem integrierten Gummieinsatz sowie einem abnehmbaren Heckstoßfängerschutz und lässt sich ganz einfach abwischen. Damit eignet sich dieser ideal für den Transport von Hunden oder anderen Haustieren. Kompatibel mit dem Gepäckraum-/Hundeschutzgitter (volle Höhe).	J9C17074	338,00 €
Tragbares Reinigungssystem Das tragbare Reinigungssystem wurde für den Einsatz außerhalb des Fahrzeugs entwickelt und bietet eine praktische Lösung zum Waschen von Haustieren, Fahrrädern oder sogar Neoprenanzügen. Je nach gewählter Einstellung stellt dieses tragbare Reinigungssystem über einen Brausenschlauchaufsatz mindestens zwei Minuten lang einen kontinuierlichen Wasserstrahl bereit. Das System funktioniert ganz ohne Batterien oder Strom und nutzt den Wasserdruck, der erzeugt wird, wenn das System über einen Wasserhahn befüllt wird. Wird der Wassertank unterwegs aufgefüllt, kann der Benutzer über eine integrierte Handpumpe Druck hinzufügen. Auf Abdeckung und Griff befindet sich jeweils ein Jaguar Emblem. Mit einer zusätzlich erhältlichen Aufbewahrungstasche kann es während der Fahrt an den D-förmigen Ösen im Gepäckraum befestigt werden. Damit eignet es sich ideal zum regelmäßigen Transport von Hunden und anderen Haustieren im Gepäckraum.	T2H38746	314,00 €



Auslaufsicherer Hundenapf



Gepäckraum-/Hundeschutzgitter - volle Höhe



Gesteptter Gepäckraumschutz

TECHNISCHE DATEN DIESELMOTOREN

MOTOR		D150	D150	D150	D180	D180	D240
Aufladung		Turbo	Turbo	Turbo	Turbo	Turbo	Turbo
Zylinder/Ventile pro Zylinder		4/4	4/4	4/4	4/4	4/4	4/4
Zylinderanordnung		Reihe	Reihe	Reihe	Reihe	Reihe	Reihe
Bohrung x Hub	mm	83,0 x 92,35	83,0 x 92,35	83,0 x 92,35	83,0 x 92,35	83,0 x 92,35	83,0 x 92,35
Hubraum	cm ³	1.999	1.999	1.999	1.999	1.999	1.999
Nennleistung	kW (PS)	110 (150)	110 (150)	110 (150)	132 (180)	132 (180)	177 (240)
bei U/Min.		3.500	3.500	3.500	4.000	4.000	4.000
Maximales Drehmoment	Nm	380	380	380	430	430	500
bei U/Min.		1.750	1.750	1.750	1.750	1.750	1.500
Verdichtungsverhältnis		15,5 : 1	15,5 : 1	15,5 : 1	15,5 : 1	15,5 : 1	15,34 : 1
Kraftstoff		Diesel	Diesel	Diesel	Diesel	Diesel	Diesel
Antrieb		Front	Allrad	Allrad	Allrad	Allrad	Allrad
Getriebe		6-Gang-Schaltgetriebe	6-Gang-Schaltgetriebe	9-Gang-Automatikgetriebe	6-Gang-Schaltgetriebe	9-Gang-Automatikgetriebe	9-Gang-Automatikgetriebe
FAHRLEISTUNG							
Beschleunigung	0-100 km/h in Sek.	10,1	10,7	10,5	9,9	9,1	7,4
Beschleunigung	80-120 km/h in Sek.	7,2	7,8	8,0	6,6	7,0	5,3
Höchstgeschwindigkeit	km/h	199	194	193	207	205	224
KRAFTSTOFFVERBRAUCH¹							
Innerorts	l/100km	6,5 - 6,4	6,6	7,4 - 7,2	6,7	7,4 - 7,2	8,2 - 8,0
Außerorts	l/100km	5,0 - 4,9	5,0 - 4,9	5,4 - 5,3	5,1 - 5,0	5,4 - 5,3	5,9 - 5,8
Kombiniert	l/100km	5,5-5,4	5,6-5,5	6,1-6,0	5,7	6,1-6,0	6,8-6,6
CO ₂ -Emission	g/km	146-143	148-146	162-158	150-149	162-158	178-175
CO ₂ -Emissionsklasse		B	B	B	B	B	C
Abgasnorm		EU6d-TEMP	EU6d-TEMP	EU6d-TEMP	EU6d-TEMP	EU6d-TEMP	EU6d-TEMP
Selektiver katalytischer Reduktionsfilter (SCRf)		●	●	●	●	●	●
Tankinhalt	l, ca.	55,7	55,7	55,7	55,7	55,7	55,7
GEWICHT²							
Leergewicht	kg	1.775	1.831	1.843	1.831	1.843	1.926
Zulässiges Gesamtgewicht	kg	2.320	2.400	2.400	2.400	2.400	2.420
ANHÄNGELAST							
Ungebremsst	kg	750	750	750	750	750	750
Maximale Anhängelast	kg	1.600	1.800	1.800	1.800	1.800	1.800
MOTORENVERFÜGBARKEIT							
E-PACE / E-PACE R-DYNAMIC		●	●	●	●	●	
E-PACE S / E-PACE R-DYNAMIC S		●	●	●	●	●	●
E-PACE SE / E-PACE R-DYNAMIC SE		●	●	●	●	●	●
E-PACE HSE / E-PACE R-DYNAMIC HSE				●		●	●
E-PACE CHEQUERED FLAG				●		●	

● Serienausstattung

¹ Die Angaben zu Kraftstoffverbrauch, CO₂-Emissionen und Stromverbrauch wurden schon nach der Richtlinie VO(EG) 692/2008 auf Basis des neuen WLTP-Testzyklus ermittelt und zur Vergleichbarkeit auf NEFZ-Werte zurückgerechnet. Für die Bemessung von Steuern und anderen fahrzeugbezogenen Abgaben auf Basis von Verbrauchs- und Emissionswerten können andere als die hier angegebenen Werte gelten. Abhängig von Fahrweise, Straßen- und Verkehrsverhältnissen sowie Fahrzeugzustand können sich in der Praxis abweichende Verbrauchswerte ergeben. Angaben zu den Kraftstoffverbräuchen und CO₂-Emissionen bei Spannbreiten in Abhängigkeit vom verwendeten Rad-/Reifensatz.

Ab dem 1. September 2017 werden bestimmte Neuwagen nach dem weltweit harmonisierten Prüfverfahren für Personenwagen und leichte Nutzfahrzeuge (World Harmonised Light Vehicle Test Procedure, WLTP), einem neuen, realistischeren Prüfverfahren zur Messung des Kraftstoffverbrauchs und der CO₂-Emissionen, typgenehmigt. Ab dem 1. September 2018 wird das WLTP den neuen europäischen Fahrzyklus (NEFZ), das derzeitige Prüfverfahren, ersetzen. Wegen der realistischeren Prüfbedingungen sind die nach dem WLTP gemessenen Kraftstoffverbrauchs- und CO₂-Emissionswerte in vielen Fällen höher als die nach dem NEFZ gemessenen.

Weitere Informationen zum offiziellen Kraftstoffverbrauch und den offiziellen spezifischen CO₂-Emissionen neuer Personenkraftwagen können dem „Leitfaden über den Kraftstoffverbrauch, die CO₂-Emissionen und den Stromverbrauch neuer Personenkraftwagen“ entnommen werden, der bei allen Jaguar Vertragspartnern, bei Jaguar Land Rover Deutschland GmbH und bei DAT Deutschland Automobil Treuhand GmbH unentgeltlich erhältlich ist. Der Leitfaden ist ebenfalls im Internet unter www.dat.de verfügbar.

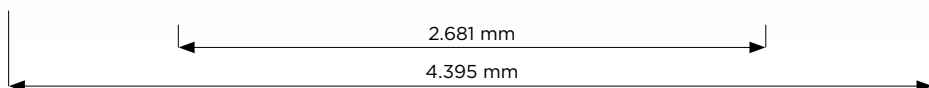
² Die Gewichtsangaben beziehen sich auf Fahrzeuge mit serienmäßiger Ausstattung, 90% Tankfüllung, 100% Schmierstoffen und Flüssigkeiten sowie mit Fahrer und Gepäck (75 kg).

Sonderausstattungen können das Fahrzeuggewicht und den Kraftstoffverbrauch erhöhen. Ihr Jaguar Partner informiert Sie gerne im Detail über Änderungen in Verbindung mit Sonderausstattung.

TECHNISCHE DATEN BENZINMOTOREN

MOTOR		P200	P250	P300
Aufladung		Turbo	Turbo	Turbo
Zylinder/Ventile pro Zylinder		4/4	4/4	4/4
Zylinderanordnung		Reihe	Reihe	Reihe
Bohrung x Hub	mm	83,0 x 92,35	83,0 x 92,35	83,0 x 92,35
Hubraum	cm ³	1.997	1.997	1.997
Nennleistung	kW (PS)	147 (200)	183 (249)	221 (300)
bei U/Min.		5.500	5.500	5.500
Maximales Drehmoment	Nm	320	365	400
bei U/Min.		1.250	1.350	1.500
Verdichtungsverhältnis		10,5 : 1	10,5 : 1	10,5 : 1
Kraftstoff		Benzin	Benzin	Benzin
Antrieb		Allrad	Allrad	Allrad
Getriebe		9-Gang- Automatikgetriebe	9-Gang- Automatikgetriebe	9-Gang- Automatikgetriebe
FAHRLEISTUNG				
Beschleunigung	0-100 km/h in Sek.	8,2	7,1	6,5
Beschleunigung	80-120 km/h in Sek.	6,0	4,8	4,4
Höchstgeschwindigkeit	km/h	216	231	240
KRAFTSTOFFVERBRAUCH¹				
Innerorts	l/100km	10,2 – 10,1	10,6 – 10,4	11,2 – 11,0
Außerorts	l/100km	7,0 – 6,8	7,0 – 6,8	7,6 – 7,4
Kombiniert	l/100km	8,1-8,0	8,3-8,1	8,9-8,7
CO ₂ -Emission	g/km	186-182	189-185	203-199
CO ₂ -Emissionsklasse		D	D	D
Abgasnorm		EU6d-TEMP	EU6d-TEMP	EU6d-TEMP
Benzinpartikelfilter (GPF)		●	●	●
Tankinhalt	l, ca.	68,5	68,5	68,5
GEWICHT²				
Leergewicht	kg	1.832	1.832	1.894
Zulässiges Gesamtgewicht	kg	2.400	2.400	2.400
ANHÄNGELAST				
Ungebremst	kg	750	750	750
Maximale Anhängelast	kg	1.800	1.800	1.800
MOTORENVERFÜGBARKEIT				
E-PACE / E-PACE R-DYNAMIC		●	●	
E-PACE S / E-PACE R-DYNAMIC S		●	●	●
E-PACE SE / E-PACE R-DYNAMIC SE		●	●	●
E-PACE HSE / E-PACE R-DYNAMIC HSE		●	●	●
E-PACE CHEQUERED FLAG		●	●	

ABMESSUNGEN



Fahrzeughöhe

Mit Dachreling 1.647 mm
Mit Dachantenne 1.649 mm

Kopffreiheit

Effektive Kopffreiheit vorne: 976 mm
(mit Panoramaschiebedach: 996 mm)

Effektive Kopffreiheit hinten: 974 mm
(mit Panoramaschiebedach: 970 mm)

Beinfreiheit

Effektive Beinfreiheit vorne: 1.018 mm
Effektive Beinfreiheit hinten: 892 mm

Laderaumkapazität

Höhe 748 mm, Breite 1.311 mm
Laderaumvolumen: 332-758 Liter¹
Laderaumvolumen, nass: 577-1234 Liter²
Laderaumtiefe: 806-1.568 mm

Wendekreis

Am Reifen gemessen 11,4 m
Mit Karosserieüberhängen 11,9 m
Lenkradumdrehungen 2,31



¹ Nach VDA-Norm: gemessen mit Messquadrern (200 x 100 x 50 mm).

Maximales Laderaumvolumen inklusive Reserveradmulde unter Laderaumboden

² Nass: Gesamtvolumen: gemessen, als ob der Laderaum mit Flüssigkeit gefüllt wird.

Maximales Laderaumvolumen inklusive Reserveradmulde unter Laderaumboden

Angaben der Abmessungen bei Fahrzeugleergewicht.

ABGEBILDETES FAHRZEUG: E-PACE R-DYNAMIC SE IN YULONG WHITE MIT SONDERAUSSTATTUNG



816

106 TCM

GLOSSAR

TRIEBWERK UND FAHRDYNAMIK

ADAPTIVE DYNAMICS (ADAPTIVES FAHRWERK)

Das System misst über eine komplexe Sensorik 100 mal pro Sekunde die Vertikal-, Wank- und Kippbewegung der Karosserie. Somit passt das System die Fahrwerkeinstellungen entsprechend den Bedingungen an. Darüber hinaus misst das System 500 mal pro Sekunde die Lenkimpulse und kann so die Wanktendenz der Karosserie prognostizieren um entsprechend zu reagieren. Analog dazu kann das System Kipptendenzen prognostizieren und die vorderen oder hinteren Dämpfer versteifen, um der Eintauchtendenz beim Bremsen oder Beschleunigen entgegenzuwirken. Vorteile des Systems: verbesserte Karosseriestabilität, verbessertes Kippverhalten, verbessertes Handling und Agilität, höherer Fahrkomfort, schnelles Erkennen und Reagieren auf kritische Fahrsituationen und Anforderungen des Fahrers. Das System sorgt für ein optimales Gleichgewicht zwischen Komfort bei niedrigem Tempo und präzisiertem Handling bei hohen Geschwindigkeiten.

ADAPTIVE GESCHWINDIGKEITSREGELUNG (ADAPTIVE CRUISE CONTROL, ACC) MIT STAUASSISTENT

Mit einem Mikrowellenradar wird der vorausfahrende Verkehr erfasst und es wird vor möglichen Gefahren gewarnt. Das System beschleunigt und bremst automatisch, um einen konstanten Abstand zum vorausfahrenden Fahrzeug zu wahren. Sobald die Straße frei ist, beschleunigt das System automatisch auf die Geschwindigkeit, mit der Sie zuvor unterwegs waren. Die Vorauswarnung meldet mit einem Warnton, wenn der vorausfahrende Verkehr langsamer wird. Der Stauassistent ermöglicht es, in einer Stausituation das Fahrzeug automatisch im Stop & Go Verkehr zu bewegen.

ALLRADANTRIEB (AWD)

Der Allradantrieb (All Wheel Drive, AWD) verteilt das Drehmoment auf intelligente Weise zwischen der Vorder- und Hinterachse und sorgt so für maximale Performance bei allen Witterungsverhältnissen. Ermöglicht wird dies durch eine elektronisch gesteuerte Lamellenkupplung, die sich vor dem hinteren Differenzial befindet. Das Antriebsdrehmoment wird gleichmäßig auf die vordere und hintere Achse verteilt, um die Traktion aller vier Reifen bestmöglich zu nutzen. Auf rutschigen Oberflächen wie Gras oder Schnee wird das Drehmoment zwischen Vorder- und Hinterachse verteilt, um die Traktion zu optimieren. Wenn unter extremen Bedingungen Traktion nur an den Vorder- oder Hinterrädern möglich ist, können bis zu 100 Prozent des Drehmoments auf die jeweils andere Achse übertragen werden, um eine optimale Bodenhaftung zu gewährleisten. Der Allradantrieb sorgt in Kombination mit der elektronischen Traktionskontrolle (Electronic Traction Control, ETC) selbst in schwierigen Situationen für ein zuverlässiges und sicheres Fahrverhalten.

ALL SURFACE PROGRESS CONTROL (ASPC) (nur Automatikgetriebe)

Das einzigartige All Surface Progress Control (ASPC) gibt Fahrern des Jaguar E-PACE mehr Sicherheit bei rutschiger Fahrbahn; ob beim Anfahren auf einer verschneiten Einfahrt, beim Parken auf einer vereisten Steigung oder beim Anfahren auf nassem Gras. Die ASPC-Funktion des Jaguar E-PACE ist eine Geschwindigkeitsregelung für niedrige Geschwindigkeiten zwischen 3,6 km/h und 30 km/h. Sie sorgt dafür, dass der Jaguar E-PACE bei schlechten Witterungsverhältnissen mit ausreichend Traktion versorgt wird.

TRIEBWERK UND FAHRDYNAMIK (FORTSETZUNG)

DIESEL EXHAUST FLUID (DEF)

Der Tank befindet sich im Kofferraum auf der linken Seite und bietet ein Volumen von 16 Litern. 1 Liter DEF reicht ca. 1.600 km (abhängig von der Fahrweise). D. h. bei vollem Tank ergibt sich eine Reichweite von ca. 25.600 km. Wenn die Reichweite unter 2.400 km sinkt, wird ein Warnhinweis ersichtlich. Ein gelbes Warnlicht leuchtet bei einer Restreichweite von 900 km auf. Jetzt erscheint bei jedem Start ein Hinweis und die Restreichweite wird angezeigt. Ab 300 km wird eine Warnmeldung angezeigt, dass ein Neustart bald nicht mehr möglich ist. Wenn der Tank leer ist erscheint ein rotes Warnlicht und ein Fahrzeugstart ist nicht möglich. Es müssen mindestens 3 l DEF aufgefüllt werden.

DYNAMIC-MODUS, KONFIGURIERBAR

Mit dem konfigurierbaren Dynamic-Modus können Sie Gaspedalannahme, Fahrwerk (wenn adaptive Dynamics vorhanden), Schaltzeiten (nur Automatikgetriebe) und Lenkung individuell einstellen. Ihre persönliche Einstellung kann gespeichert und über den Dynamic-Modus-Schalter abgerufen werden. Der Dynamic-Modus stellt eine noch intensivere Verbindung zwischen Ihnen und der sportlichen Performance Ihres Jaguar her.

DYNAMISCHE STABILITÄTSKONTROLLE (DYNAMIC STABILITY CONTROL, DSC)

Verringert in kritischen Situationen automatisch die Motorleistung und bremst bei Bedarf einzelne Räder ab.

ELEKTROMECHANISCHE SERVOLENKUNG (ELECTRIC POWER ASSISTED STEERING, EPAS)

Die elektromechanische Servolenkung des Jaguar E-PACE bietet präzises Feedback und maximale Kontrolle. Darüber hinaus steht Ihnen die Servo-Unterstützung genau dann zur Verfügung, wenn Sie diese brauchen. So wird auch Kraftstoff gespart. Sie besitzt dafür eine fein abgestimmte Computersteuerung, die das Maß an Lenkunterstützung anpasst; sei es, dass die Lenkbewegungen bei hoher Geschwindigkeit exakt umgesetzt werden müssen, oder dass umfassende Unterstützung bei Fahrmanövern bei geringer Geschwindigkeit nötig ist.

JAGUARDRIVE CONTROL

JaguarDrive Control ermöglicht es Ihnen, den Fahrmodus zu wechseln und zwischen Dynamic, Winter, Eco und Normal zu wählen. Dieses System passt die Lenkung und Gaspedalannahme sowie die Gangwechsel den jeweiligen Fahrbedingungen an. Der Eco-Modus unterstützt kraftstoffsparendes Fahrverhalten und liefert Informationen zu Schaltpunkten und Kraftstoffverbrauch. Im Dynamic-Modus wird die Lenk- und Gaspedalrückmeldung direkter. Bei Automatikgetrieben verkürzt der Dynamic-Modus die Schaltzeit. Im Winter-Modus wird das Ansprechverhalten des Gaspedals gedämpft, um bei rutschigen Bedingungen mehr Reifenhaftung zu bieten.

JAGUAR SEQUENTIAL SHIFT

Das Getriebe gibt Ihnen die Wahl zwischen den Programmen Drive, Sport Auto und Sport Manuell. Wer gern selbst schaltet, kann die Gänge mit den Schaltwippen hinter dem Lenkrad manuell wechseln (nur Automatikgetriebe).

STOPP/START-SYSTEM

Beim Stopp/Start-System handelt es sich um eine Technologie, die den Motor ausschaltet, wenn er nicht benötigt wird. So sinken Kraftstoffverbrauch und CO₂-Emissionen. Der Motor springt sofort wieder an, wenn der Fahrer den Fuß vom Bremspedal nimmt.

TORQUE VECTORING BY BRAKING (TVBB)

Die Torque Vectoring Technologie des Jaguar E-PACE bietet maximale Kontrolle, auch in den engsten Kurven. Sie bremst das kurveninnere Hinterrad und verleiht dem Fahrzeug dadurch die Agilität eines Sportwagens.

EXTERIEUR

ANHÄNGERKUPPLUNG MIT ANHÄNGER-STABILITÄTSKONTROLLE

Der Kugelkopf kann manuell abgenommen und unter dem Laderaum an einem dafür vorgesehenen Platz verstaut werden. Bei der elektrischen Anhängerkupplung lässt sich der Kugelkopf auf Tastendruck aus- und einfahren. Dieser fährt unter dem Stoßfänger hervor, wenn die im Kofferraum angebrachte Taste gedrückt wird. Bei erneutem Tastendruck fährt sie automatisch wieder ein. Die Anhänger-Stabilitätskontrolle erkennt gefährliches Pendeln bereits im Ansatz. Durch ein gezieltes Abbremsen bei gleichzeitiger Reduzierung der Motorleistung wird schnell wieder ein sicherer Fahrzustand des Gespanns erreicht. Die zulässige Anhängelast ist auf 1.800 kg für Allradantrieb und 1.600 kg für den D150 mit Frontantrieb beschränkt.

SCHEINWERFER UND LICHT

LED-SCHEINWERFER

Jeder E-PACE ist serienmäßig mit LED-Scheinwerfern ausgestattet, die sich bis auf die Seite des Fahrzeugs erstrecken. LEDs sind energieeffizienter und erzeugen ein Licht, dessen Qualität an die von Tageslicht heranreicht. Auf diese Weise werden Ermüdungserscheinungen bei Fahrten in der Dunkelheit reduziert. Die für den E-PACE und E-PACE R-Dynamic optional erhältlichen LED-Scheinwerfer sind mit einer LED-Signatur und LED Tagfahrleuchten versehen. Bei geringen Geschwindigkeiten leuchten die optional erhältlichen adaptiven Scheinwerfer den Bereich aus, in den Sie einbiegen. Das Fernlicht mit Abblendautomatik (Auto High Beam Assist, AHBA) erkennt entgegenkommenden Verkehr und blendet automatisch ab. Die optionalen Matrix-LED-Scheinwerfer zeichnen sich durch ein adaptives Fahrlicht aus, das auch unter schwierigsten Bedingungen für eine optimale Sicht sorgt. Mit den animierten Blinklichtern werden Sie von anderen Verkehrsteilnehmern beim Abbiegen früher wahrgenommen.

INTERIEUR

2-ZONEN-KLIMAAUTOMATIK

Mit Pollenfilter, Feuchtigkeitsregelung und separater Temperaturregelung für Fahrer und Beifahrer.

AMBIENTE-INNENRAUMBELEUCHTUNG, KONFIGURIERBAR

Die Innenraumbeleuchtung kann auf Wunsch über das Touchscreen-Display zwischen 10 Farben von Rot bis Weiß geändert werden. Beleuchtet werden das Handschuhfach, die Paneele der Mittelkonsole um den Drive Selector herum, der Türgriff, die Türablage, die Ablagefächer in der Mittelkonsole sowie die Lüftungsdüsen rechts und links.

RAUCHERPAKET

Aschenbecher vorne, Zigarettenzünder vorne

INFORMATION UND KOMMUNIKATION

12,3" TFT-INSTRUMENTENDISPLAY

Die optionale virtuelle Instrumentenanzeige des Jaguar E-PACE stellt Informationen anschaulich dar – das 12,3" TFT-Display ersetzt das herkömmliche Kombiinstrument. Diese leistungsfähige virtuelle Anzeige verbindet ein attraktives neues Design mit einer komplett neuen grafischen Benutzeroberfläche, vielen neuen Funktionen und sorgt so für noch mehr Fahrvergnügen. Sie können die Anzeige Ihren persönlichen Bedürfnissen anpassen und aus vier (Technical, Graphical, Minimal, Journey) voreingestellten Darstellungsmöglichkeiten wählen oder das Navigationssystem in Vollbildansicht nutzen. Darüber hinaus wird der Drehzahlmesser im Dynamic-Modus zentral dargestellt und in Rot hinterlegt. Des Weiteren gibt es einen Nacht-Modus, der eine Spotlight-Funktion beinhaltet.

HEAD-UP-DISPLAY

Der Jaguar E-PACE besitzt ein fortschrittliches Head-up-Display mit Laser-Technologie. Dies gestattet es Ihnen, sich voll und ganz auf die Straße zu konzentrieren. Dieses optionale System projiziert eine Reihe wichtiger Informationen auf die Frontscheibe des Fahrzeugs. Auch bei direkter Sonneneinstrahlung sind diese gut sichtbar. Das scharfe, klare Bild kann Fahrzeuggeschwindigkeit, Navigationsanweisungen, Meldungen der Geschwindigkeitsregelung und Informationen der Verkehrszeichenerkennung (falls vorhanden) anzeigen.

TOUCH PRO UND NAVIGATION PRO¹

Touch Pro integriert den Jaguar E-PACE über sein zentrales 10" Touchscreen nahtlos in die digitale Welt. Das System reagiert auf Berührungs- („Swipe“, „Drag“, „Pinch“ & „Zoom“) und erweiterte Sprachbefehle gleichermaßen. Sein integriertes Navigationssystem bietet zahlreiche intuitive Funktionen wie Kurzeingabe von Zielen und Routen mit geringem CO₂ Ausstoß, ein personalisierbaren Home-Screen, verschiedene Kartenansichten in 2D und 3D sowie USB 3.0, MHL und HDMI-Anschlüsse und eine „more like this“-Musiksuche/-auswahl. Weitere Highlights sind die erweiterte Fahrspurempfehlung, 3D-Kreuzungsanzeige und ein Tankstellen- und Parkplatz-Finder.

PRO SERVICES (3 Jahre Laufzeit ab Aktivierung)

Über Pro Services können Sie eine Reihe weiterer praktischer Anwendungen nutzen, wie Web Link, Connected Navigation, Echtzeit-Verkehrsinformationen, Online Suche, Satelliten-Ansicht, Street View, 360° 3D Ansichten des Zielorts (Approach-Mode), aktuelle Benzinpreise und verfügbare Parkplätze, Tür zu Tür Navigation (Door to Door Routing), „Over Air“-Updates, Live-Suche oder die neue vorausschauende Navigation, welche sich Ihre regelmäßigen Fahrstrecken merkt und Ihre voraussichtliche Ankunftszeit anzeigt und Ihnen die schnellste Route vorschlägt, ohne dass Sie ein neues Fahrtziel einzugeben brauchen (Commute-Mode). Zusätzlich enthält Pro Services den Wi-Fi Hotspot. Hierfür wird eine eigenen Daten-SIM-Karte benötigt.

¹Das Navigationssystem darf nur benutzt werden, wenn es die Fahrtüchtigkeit des Fahrers nicht einschränkt und die Sicherheit anderer Verkehrsteilnehmer nicht gefährdet.

INFORMATION UND KOMMUNIKATION (FORTSETZUNG)

REMOTE

Die InControl Remote App versorgt Sie mit zusätzlichen Informationen zu Ihrem Fahrzeug und bietet Ihnen die Möglichkeit, Funktionen aus der Ferne zu steuern. Dieser Service ist mit den meisten Smartphones sowie mit Android Wear™ oder der Apple Watch® kompatibel und bietet folgenden Lieferumfang:

- Verriegeln/Entriegeln aus der Ferne – Verriegeln oder entriegeln Sie die Türen Ihres Fahrzeugs aus der Ferne per Tastendruck. Betätigen Sie einfach die Schaltfläche „Verriegeln“ im Menüpunkt Fahrzeugsicherheit der Remote Smartphone-App, um die Türen zu verriegeln, den Alarm zu aktivieren, die Außenspiegel einzuklappen und die Fenster zu schließen. Wenn Sie die Schaltfläche „Entriegeln“ betätigen, leuchtet die Warnblinkanlage zweimal auf, die Außenspiegel werden ausgeklappt und das Abblendlicht schaltet sich automatisch ein.
- Fernbedienung der optionalen Standheizung – Bereiten Sie Ihren Jaguar auf die Fahrt vor, indem Sie den Innenraum vorheizen.
- Hupe/Licht – Diese Funktion schaltet die Warnblinkanlage und das Abblendlicht Ihres Jaguar ein. Außerdem lässt sie ein akustisches Signal erklingen, damit Sie Ihr Fahrzeug auf einem vollen Parkplatz schneller finden.
- Reiseinformationen – Wenn Sie diese Funktion auswählen, werden Ihr Reiseverlauf sowie Ihre Streckenstatistiken und Kilometerleistung automatisch aufgezeichnet. Diese Informationen können zur Anfertigung einer privaten Reisekostenabrechnung per E-Mail exportiert und anschließend in eine Tabelle importiert werden.
- Fahrzeugstatus – Kontrollieren Sie den Tankfüllstand und die verbleibende Reichweite sowie den Status der Türen, Fenster und Verriegelungen. Lassen Sie sich die letzte Parkposition des Fahrzeugs anzeigen und finden Sie mithilfe von Richtungsangaben zu ihm zurück.
- Erweiterte Jaguar Assistance – Sollten Sie Pannenhilfe benötigen, können Sie das Team der Jaguar Assistance direkt anrufen. Dazu müssen Sie nur die Taste auf der Dachkonsole oder die entsprechende Schaltfläche auf dem Assistance-Bildschirm der InControl Remote Smartphone-App betätigen.
- SOS-Notruf – Bei einem ernsteren Zwischenfall verbindet Sie der SOS-Notruf automatisch mit dem Emergency Response Team, das umgehend Notfalldienste zu Ihrem Aufenthaltsort entsendet. Dieser Service wird ab dem Registrierungsdatum 10 Jahre lang bereitgestellt.

SECURE TRACKER (3 Jahre Laufzeit ab Aktivierung)

Secure Tracker stellt fest, ob der Jaguar E-PACE unbefugt bewegt wird. Es verständigt den Besitzer und übermittelt den Behörden die exakte Position des Fahrzeugs.

SMARTPHONE PAKET

Hier wird Ihr Smartphone mit dem Touchscreen des InControl Infotainment-Systems verknüpft. So bleiben Sie auch im Fahrzeug sicher mit Ihrem Smartphone verbunden. Zu den Anwendungen gehören sowohl Android Auto™ als auch Apple CarPlay®.

WI-FI HOTSPOT

Der Wi-Fi Hotspot empfängt durch eine leistungsfähige Außenantenne das stärkste Mobiltelefonie- und Datensignal und ermöglicht es, drahtlos bis zu 8 Geräte mit dem Jaguar E-PACE Touch Infotainment-System und dem Internet zu verbinden.

AUDIO

BLUETOOTH®-FÄHIGES TELEFONSYSTEM UND BLUETOOTH®-AUDIOSTREAMING

Sie können Ihr Mobiltelefon über die Freisprechanlage und den Touchscreen bedienen, wenn sich das Telefon im Fahrzeug befindet. Mit Bluetooth® ist es möglich, Audio-Inhalte zu übertragen. Dank der umfassenden Steuerung wird die Titelauswahl erleichtert. Bluetooth® ist mit ausgewählten Smartphones von mehreren Herstellern kompatibel. Weitere Informationen erhalten Sie bei Ihrem Jaguar Partner oder unter jaguar.de. Es können zwei Geräte gleichzeitig per Bluetooth® verbunden werden. So können beispielsweise Mobiltelefon und Mediaplayer gleichzeitig per Bluetooth® genutzt werden.

JAGUAR SOUNDSYSTEM

125 Watt; 6 Lautsprecher; 4-Kanal-Verstärker; dynamische Lautstärkeregelung

MERIDIAN™ SOUNDSYSTEM

10 exakt positionierte Lautsprecher und ein Subwoofer sorgen für eine optimale Tonübertragung. Die leistungsstarke DSP-Technologie (Digital Signal Processing) wird für jeden Lautsprecher angewendet, um die gleiche Tonqualität zu erhalten wie bei herkömmlichen Lautsprechern in mindestens vierfacher Größe. Anschlussmöglichkeit für iPod, USB, AUX und Bluetooth Konnektivität. Leistungsstarker 12-Kanal-Klasse-D-Verstärker und dynamische Lautstärkeregelung.

MERIDIAN™ SURROUND-SOUNDSYSTEM

Das digitale Meridian Surround-Soundsystem mit 825 Watt und 16 Stereo-Surround-Kanälen besitzt 16 Lautsprecher und einen Subwoofer, die strategisch im Fahrzeug platziert sind. Das System arbeitet mit der Trifield Technologie von Meridian, einem erweiterten und vollständig digitalen DSP (Digital Signal Processing)-Algorithmus der speziell für die Wiedergabe von Musik entwickelt wurde. Dieser sorgt dafür, dass alle Fahrgäste ein konzertähnliches Hörerlebnis genießen können. Außerdem kommt ein leistungsstarker 16-Kanal-Klasse-D-DSP-Verstärker mit MultEQ Audioentzerrung und eine erweiterte dynamische Lautstärkeregelung zum Einsatz. Dadurch kann man jedes Instrument und jede Stimme klar und deutlich hören.

USB UND IPOD™-KONNEKTIVITÄT

Das System ermöglicht den Anschluss eines iPods, MP3-Players oder USB-Massenspeichergeräts am Soundsystem des Fahrzeugs. Die Geräte können dann über das 8" Touchscreen Farbdisplay bedient werden.

SICHERHEIT UND DIEBSTAHLSCHUTZ

AUTONOMER NOTFALL-BREMSASSISTENT (AUTONOMOUS EMERGENCY BRAKING, AEB)

Im Falle einer Notbremsung ist der Jaguar E-PACE bereit. Wenn die nach vorn blickende Kamera des Jaguar E-PACE eine mögliche Kollision erkennt, gibt Ihnen der E-PACE eine akustische Kollisionswarnung, damit Sie rechtzeitig Handeln können. Es folgt eine optische Warnung im Head-up-Display (soweit vorhanden) und in der Instrumentengruppe. Wenn keine Gegenmaßnahme getroffen werden, wird das Bremssystem für eine Vollbremsung vorbereitet, damit das ABS seine volle Wirkung entfalten kann. Wenn immer noch keine eigenständige Reaktion folgt, leitet der AEB eine automatische Bremsung ein, um eine Kollision zu verhindern (bei einer Differenzgeschwindigkeit von bis zu 50 km/h) oder sie abzuschwächen (bei einer Differenzgeschwindigkeit zwischen 50 und 80 km/h). Das Fußgängerschutzsystem kann die Folgen einer möglichen Kollision mit Fußgängern bei einer Geschwindigkeit zwischen 5 und 60 km/h verringern.

NOTFALL-BREMSASSISTENT FÜR HOHE GESCHWINDIGKEITEN

Der Notfall-Bremsassistent für hohe Geschwindigkeiten erkennt, wenn ein Zusammenstoß mit einem anderen Fahrzeug wahrscheinlich ist und gibt eine entsprechende Warnung aus, damit der Fahrer rechtzeitig bremsen kann. Wenn der Fahrer nicht reagiert, aktiviert das System die Bremsen, um die Wucht eines möglichen Aufpralls zu reduzieren. Der Notfall-Bremsassistent wird bei Geschwindigkeiten von 10 km/h bis 160 km/h aktiviert.

FAHRASSISTENZSYSTEME

AUFMERKSAMKEITSASSISTENT

Der Aufmerksamkeitsassistent, der permanent Ihr Lenkverhalten und Ihr Verhalten im Innenraum analysiert und erkennt, wenn Ihre Konzentration aufgrund von Müdigkeit nachlässt, sorgt für Ihre Sicherheit. Erkennt das System die Müdigkeit des Fahrers, wird über eine Meldung im Kombiinstrument eine Pause empfohlen. Die Meldung kann vom Fahrer deaktiviert werden. Bei erhöhter Müdigkeit erfolgt eine zweite Warnung, bei der das Fahrzeug in die Fahrstufe „P“ gestellt werden muss, die Zündung ausgeschaltet und die Türen geöffnet werden müssen, um die Meldung zu deaktivieren.

EINPARKHILFE 360°

Akustisches Warnsignal für vorne, hinten und die Seiten beim Ein- und Ausparken.

EINPARKHILFE VORNE UND HINTEN

Einparkhilfe vorne und hinten mit visueller Touchscreen-Anzeige.

FAHRASSISTENZSYSTEME (FORTSETZUNG)

PARKASSISTENT

Unterstützt Ein- und Ausparken parallel zur Fahrtrichtung und in Parkbuchten, Parklückenvermessung, Berechnung der Einparklinie sowie Übernahme der Lenkung.

RÜCKFAHRKAMERA MIT HILFSLINIEN

Dieses System kombiniert eine Rückfahrkamera mit Touchscreen-Informationen. Es zeigt farbige Abstandsinformationen sowie dem Lenkwinkel entsprechende Hilfslinien auf dem Bildschirm an, um das Einparken so sicher und komfortabel wie möglich zu gestalten.

SPURHALTEASSISTENT MIT SPURVERLASSENSWARNER

Der aktive Spurhalteassistent erkennt ein ungewolltes Verlassen der Fahrspur und hilft dabei, den neuen Jaguar E-PACE durch einen leichten Lenkimpuls in seine Fahrspur zurückzulenken (kein autonomer Lenkeingriff). Der Spurverlassenswarner registriert, wenn das Fahrzeug die aktuelle Fahrspur zu verlassen droht. Eine nach vorn blickende Kamera erkennt Fahrbahnmarkierungen und warnt Sie durch eine Vibration des Lenkrads, wenn Sie ohne Blinken von der Spur abkommen.

SURROUND-KAMERASYSTEM

Kamerabasierte Erfassung und Anzeige der Fahrbahnbereiche seitlich, vor und hinter dem Fahrzeug (Top View und Rückfahrkamera), Anzeige im Touch Pro mit 10" Touchscreen. Kameras in Außenspiegeln, Kofferraumklappe und Frontstoßfänger. Bei Bedarf können alle Kameras einzeln ausgewählt werden.

TOTER-WINKEL-SPURASSISTENT

Der Toter-Winkel-Spurassistent inkl. Annäherungssensor kann dazu beitragen, Unfälle zu vermeiden. Wenn Ihr Fahrzeug zu Beginn des Spurwechsels ein anderes Fahrzeug in Ihrem toten Winkel erkennt, alarmiert Sie das System durch ein optisches Warnsignal am entsprechenden Außenspiegel. Außerdem unterstützen Sie sanfte Lenkimpulse dabei, das Fahrzeug sicher von dem sich nähernden Fahrzeug wegzuführen.

VERKEHRSZEICHENERKENNUNG MIT ADAPTIVEM GESCHWINDIGKEITSBEGRENZER

Die Verkehrszeichenerkennung erkennt Tempolimits sowie Überholverbote und zeigt sie im Kombiinstrument an, damit Sie sich voll und ganz auf den Verkehr konzentrieren können. Der adaptive Geschwindigkeitsbegrenzer nutzt die von der Verkehrszeichenerkennung bereitgestellten Informationen, um die Geschwindigkeit Ihres Fahrzeugs durch die Verwendung der Geschwindigkeitsregelung entsprechend anzupassen.

GARANTIE UND SERVICE



- 3-Jahres-Garantie und 3 Jahre Inspektion
- 3-Jahres-Garantie auf Lack und gegen Oberflächenkorrosion
- 6-Jahres-Garantie gegen Durchrostung
- 3 Jahre europaweite Mobilitätsgarantie rund um die Uhr

JAGUAR CARE

Wir kümmern uns um alles. Wir legen Wert auf höchste Qualität und Detailgenauigkeit, auch nachdem Ihr Fahrzeug das Werk verlassen hat. Jaguar Care bietet ein äußerst attraktives Paket, mit dem Sie absolut sorgenfrei fahren: drei Jahre bzw. 100.000 km Garantie (je nachdem, was zuerst eintritt) und drei Jahre bzw. 100.000 km Service ab Erstzulassung / Übergabe des Fahrzeugs an den Erstbesitzer ohne zusätzliche Kosten*.

3 JAHRE INSPEKTION

Sämtliche vom Hersteller vorgeschriebenen Inspektionen werden in den ersten drei Jahren bzw. 100.000 Kilometer (je nachdem, was zuerst eintritt) nach der Erstzulassung / Übergabe des Fahrzeugs an den Erstbesitzer von unseren ausgebildeten Mechanikern durchgeführt – ohne zusätzliche Kosten*. So sorgen wir dafür, dass Ihr Fahrzeug sein volles Potenzial entfaltet und immer die optimale Leistung bringt.

3 JAHRE GARANTIE

Mit dem großen Leistungsumfang unserer 3-Jahres-Garantie können Sie Ihre Fahrten ohne Sorgen genießen. Wir bei Jaguar sind von der Qualität unserer Fahrzeuge so sehr überzeugt, dass wir 3 Jahre Garantie bzw. 100.000 Kilometer (je nachdem, was zuerst eintritt) gewähren – mehr als die meisten anderen Premiummarken.

MOBILITÄTSGARANTIE

Jaguar Care umfasst außerdem drei Jahre lang einen nahezu europaweiten** Mobilitätsservice, der Ihnen bei technischen Problemen hilft. Ganz gleich ob Sie nicht weiterfahren können, weil Sie eine Panne, einen Unfall oder kleinere Probleme haben – Sie können sicher sein, dass Jaguar Sie nicht im Stich lässt.

NEUWAGENANSCHLUSSGARANTIE

Als Jaguar Fahrer stellen Sie höchste Anforderungen. Genießen Sie die Sicherheit, auf exzellente Leistungen vertrauen zu können. Dafür steht die Jaguar Neuwagenanschlussgarantie. Nach dem Auslaufen der Jaguar Herstellergarantie im dritten Zulassungsjahr bzw. nach 100.000 km garantiert die kostengünstige Neuwagenanschlussgarantie Sicherheit vor unerwarteten Reparaturen an Ihrem Jaguar Fahrzeug inklusive 24 Stunden europaweite Mobilitätsgarantie. Wählen Sie gleich beim Erwerb des neuen Fahrzeugs den umfassenden Schutz in zwei Laufzeitmodellen:

- 12 Monate (4. Jahr nach Erstzulassung)
- 24 Monate (4. + 5. Jahr nach Erstzulassung)

Unabhängig von der Laufzeit gilt der Garantieschutz bis zu einer Fahrleistung von 170.000 km, wenn diese vor Ablauf der Garantiedauer erreicht wird.***

* Service bei Ihrem teilnehmenden Jaguar Partner laut Wartungsrichtlinien gemäß Herstellergarantie. Ausgenommen sind Reparatur- und Austauschkosten jeglicher Art aufgrund von Verschleiß oder Schaden, die durch Nichteinhaltung der Wartungsrichtlinie verursacht wurden.

** Alle teilnehmenden Länder und weitere Informationen finden Sie bei Ihrem teilnehmenden Jaguar Partner oder unter jaguar.de

*** Angaben laut Garantiebedingungen der Neuwagenanschlussgarantie.

Alle Angaben sind zum Zeitpunkt der Drucklegung gültig. Änderungen in Preis, Konstruktion, Ausstattung und Lieferbedingungen sind vorbehalten.



BY APPOINTMENT TO
HM THE QUEEN
MANUFACTURERS OF
MOTOR VEHICLES
JAGUAR LAND ROVER LIMITED
COVENTRY



BY APPOINTMENT TO
HRH THE DUKE OF EDINBURGH
MANUFACTURERS OF
MOTOR VEHICLES
JAGUAR LAND ROVER LIMITED
COVENTRY



BY APPOINTMENT TO
HRH THE PRINCE OF WALES
MANUFACTURERS OF
MOTOR VEHICLES
JAGUAR LAND ROVER LIMITED
COVENTRY

WICHTIGER HINWEIS

Jaguar Land Rover Limited entwickelt seine Produkte in Bezug auf technische Daten, Design und Produktionsmethoden ständig weiter, daher sind Änderungen jederzeit möglich. Obwohl die vorliegenden Informationen mit größtmöglicher Sorgfalt zusammengestellt wurden, können sie nicht als Vorlage für technische Daten oder als Verkaufsunterlagen für ein bestimmtes Fahrzeug herangezogen werden. Jaguar Partner und Vertriebsorganisationen sind keine Vertreter von Jaguar Land Rover Limited und können keine für Jaguar Land Rover Limited rechtlich bindenden Zusagen gegenüber Dritten machen.

AUSSENFARBEN

Die hier gezeigten Farben können aufgrund drucktechnischer Faktoren von den Originalfarben des Fahrzeugs abweichen. Wir behalten uns das Recht vor, Farben ohne vorherige Ankündigung zu ändern. Einige dieser Farben sind in Ihrem Land möglicherweise nicht verfügbar. Verbindliche Auskünfte über die Verfügbarkeit einzelner Fahrzeugfarben und über aktuelle Spezifikationen erhalten Sie bei Ihrem Jaguar Partner. Importeure und Partner sind keine Repräsentanten von Jaguar Land Rover Limited und können keine für Jaguar Land Rover Limited rechtlich bindenden Zusagen gegenüber Dritten machen.

INNOVATIONEN ZUM SCHUTZ DER UMWELT BEI JAGUAR

Jaguar sieht sich in der Pflicht, die Abhängigkeit von fossilen Brennstoffen zu senken, weniger natürliche Ressourcen zu verbrauchen und weniger Abfall zu erzeugen. Wir setzen auf echte Innovationen zum Schutz der Umwelt.

Jaguar empfiehlt Castrol EDGE Professional.

Android™ ist eine eingetragene Marke der Google Inc.

Apple CarPlay® ist eine in den USA und anderen Ländern eingetragene Marke der Apple Inc.

Bluetooth® und zugehörige Logos sind Eigentum der Bluetooth SIG Inc.

HomeLink® ist eine eingetragene Marke der Johnson Controls Inc.

Meridian™ ist eine eingetragene Marke der Meridian Audio Ltd.

Alle genannten Marken werden von Jaguar mit freundlicher Genehmigung verwendet.

Verbindliche Auskünfte über die Verfügbarkeit serienmäßiger und optionaler Ausstattungselemente erhalten Sie bei Ihrem Jaguar Partner. Alle in dieser Preisliste genannten Preise verstehen sich als unverbindliche Preisempfehlung der Jaguar Land Rover Deutschland GmbH und gelten ab Auslieferungslager des Importeurs. Die Jaguar Partner sind in ihrer individuellen Preisgestaltung frei.

Alle Angaben zu Ausstattung und Preisen entsprechen dem Stand bei Drucklegung und können sich ändern. Änderungen von Konstruktionen, Ausstattungen, Liefer- und Leistungsumfang sowie Änderungen des Katalogs wegen Druckfehlern bleiben ausdrücklich vorbehalten. Geltungsbereich dieser Preisliste ist die Bundesrepublik Deutschland.

ABGEBILDETES FAHRZEUG AUF TITEL- UND RÜCKSEITE: E-PACE R-DYNAMIC SE IN CALDERA RED

Jaguar Land Rover Deutschland GmbH
Campus Kronberg 7
61476 Kronberg im Taunus
jaguar.de



Printed in Germany

